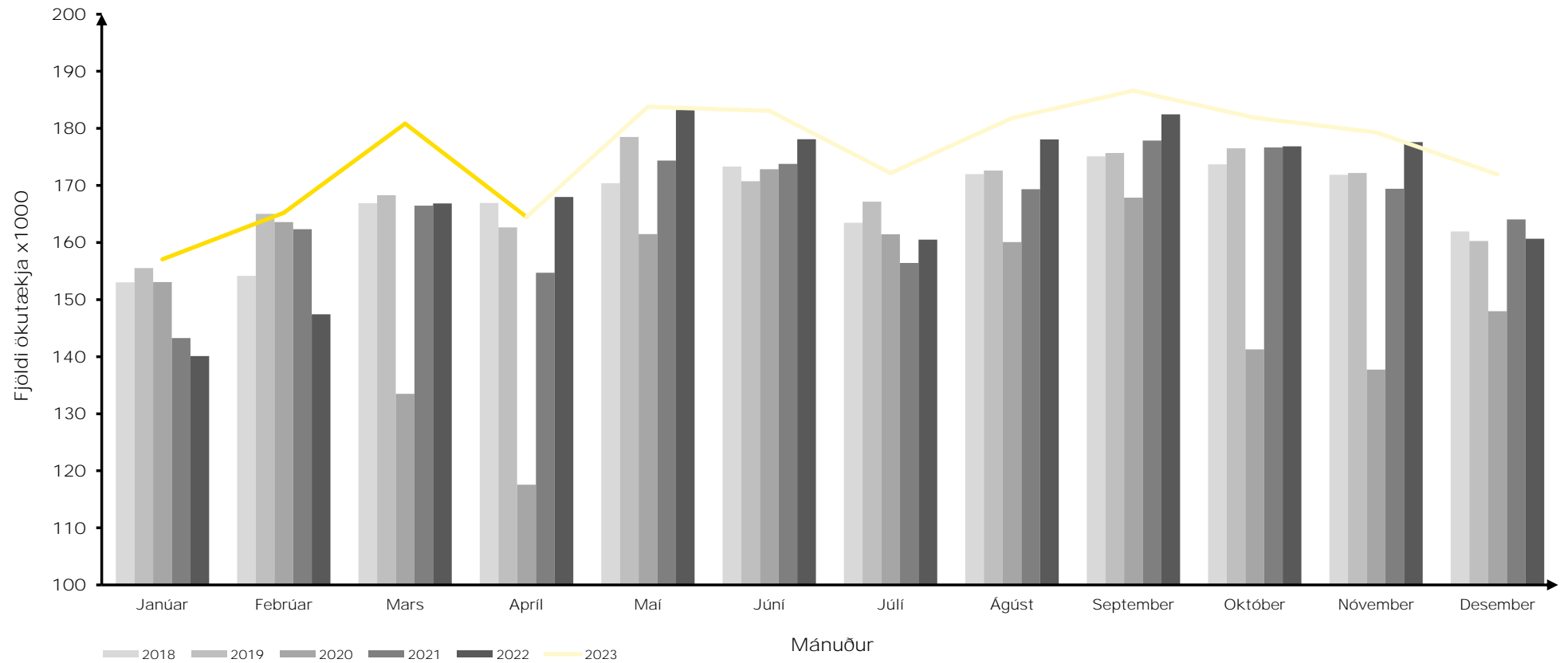
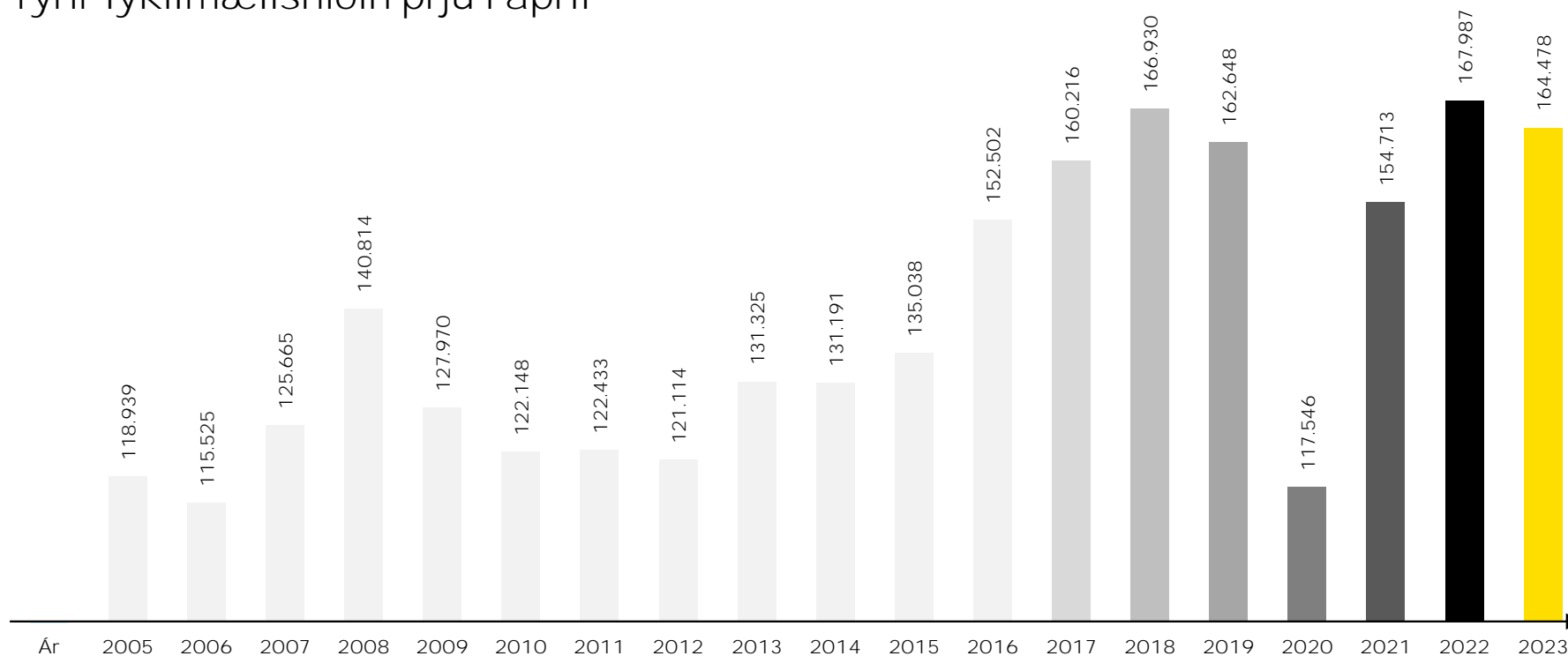


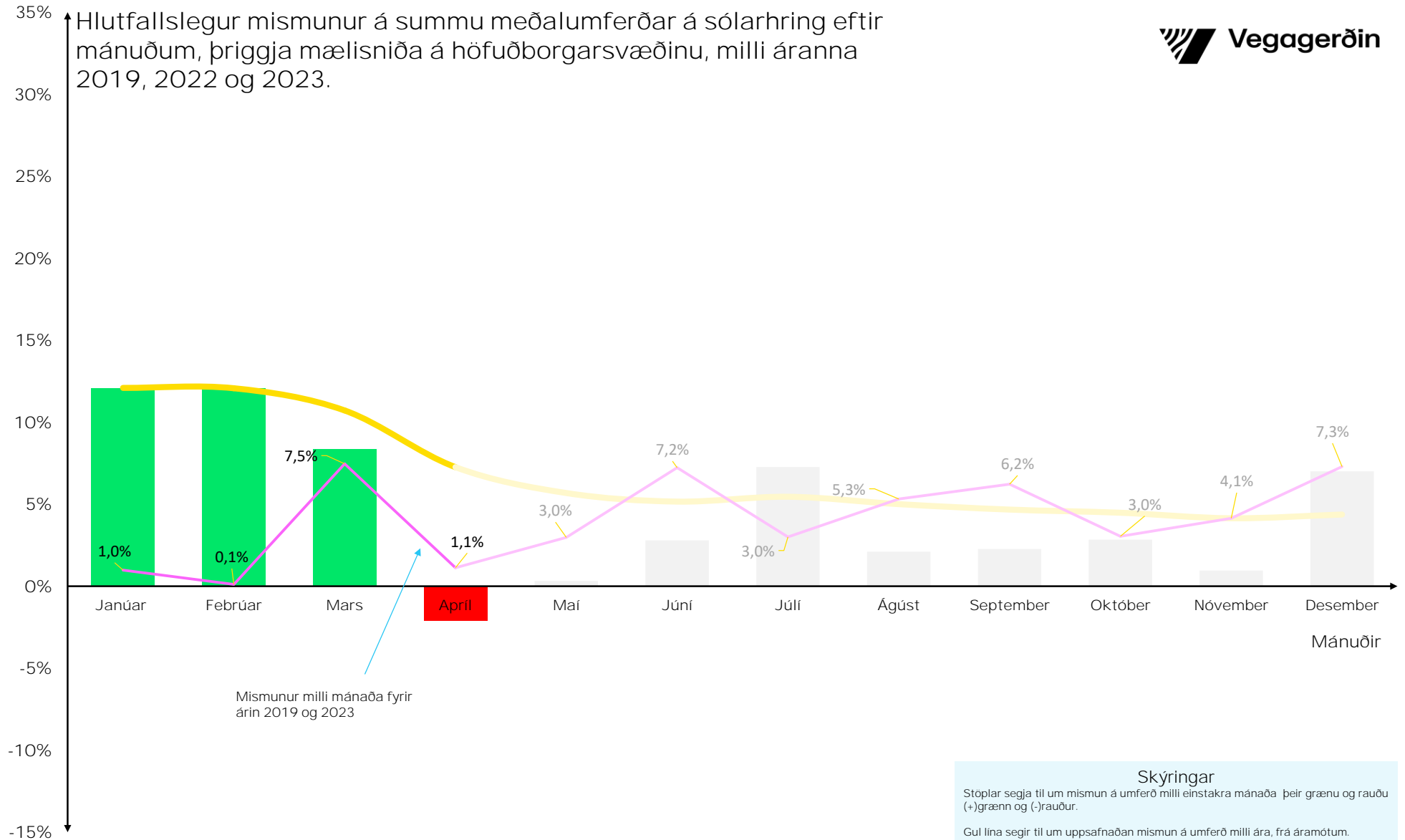
Summa meðalumferðar á dag í þremur mælisniðum á höfuðborgarsvæðinu



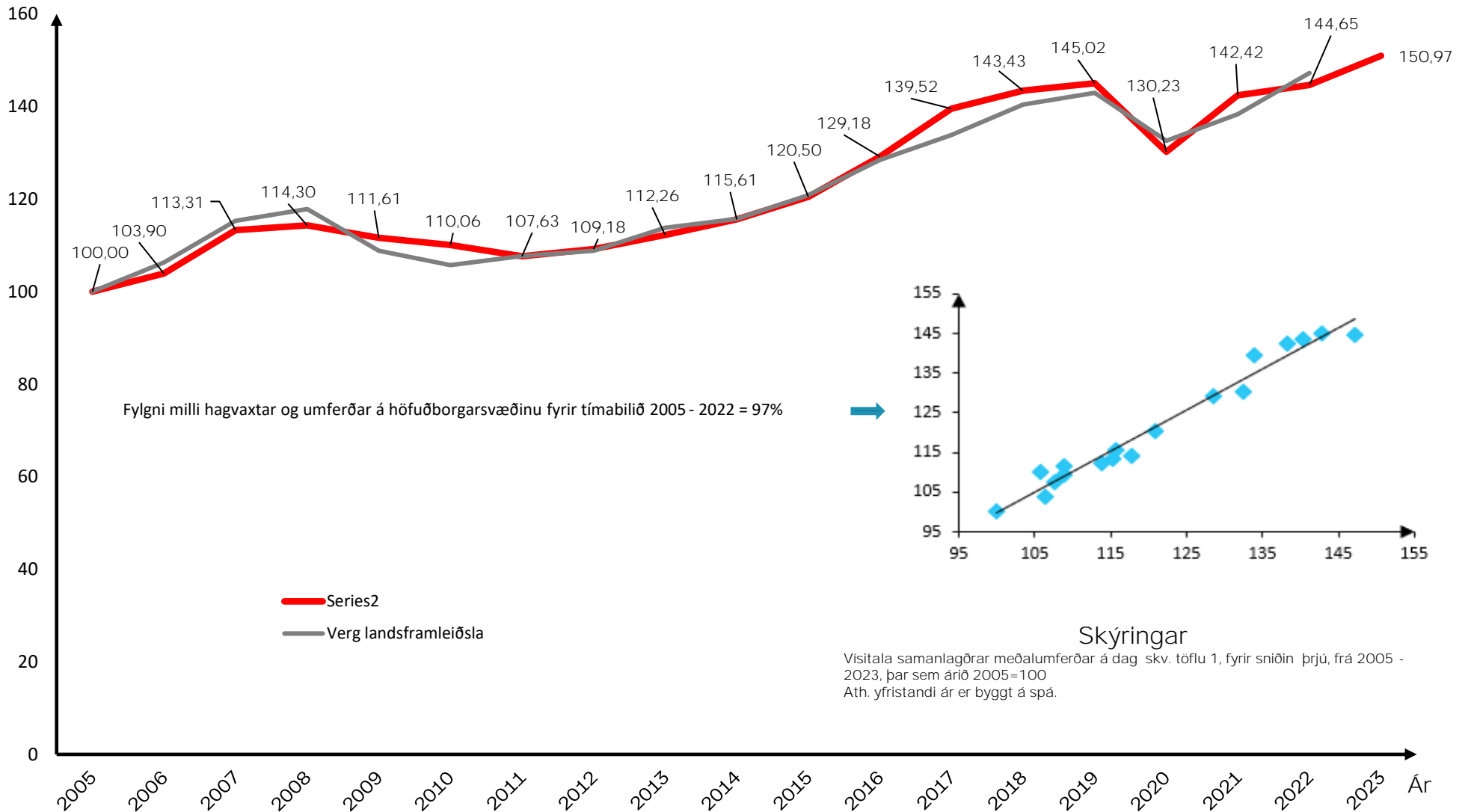
Summa meðalumferðar á dag fyrir lykilmælisniðin þrjú í apríl



Hlutfallslegur mismunur á summu meðalumferðar á sólarhring eftir mánuðum, þriggja mælisniða á höfuðborgarsvæðinu, milli ára 2019, 2022 og 2023.

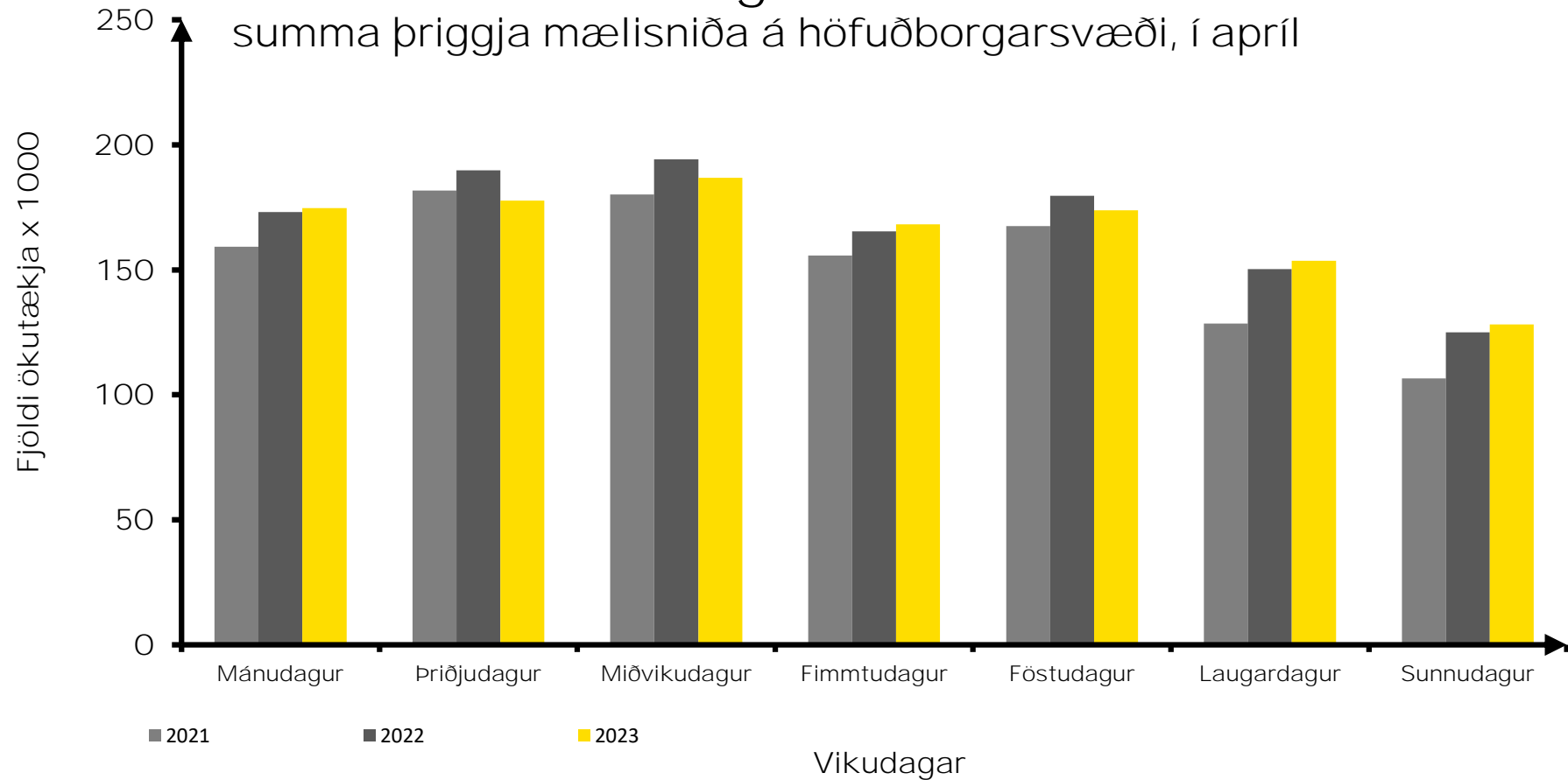


Vísitala ársdagsumferðar (ÁDU) fyrir þrjú mælisnið á höfuðborgarsvæðinu borin saman við vísitölu vergrar landsframleiðslu fyrir sama tímabil.

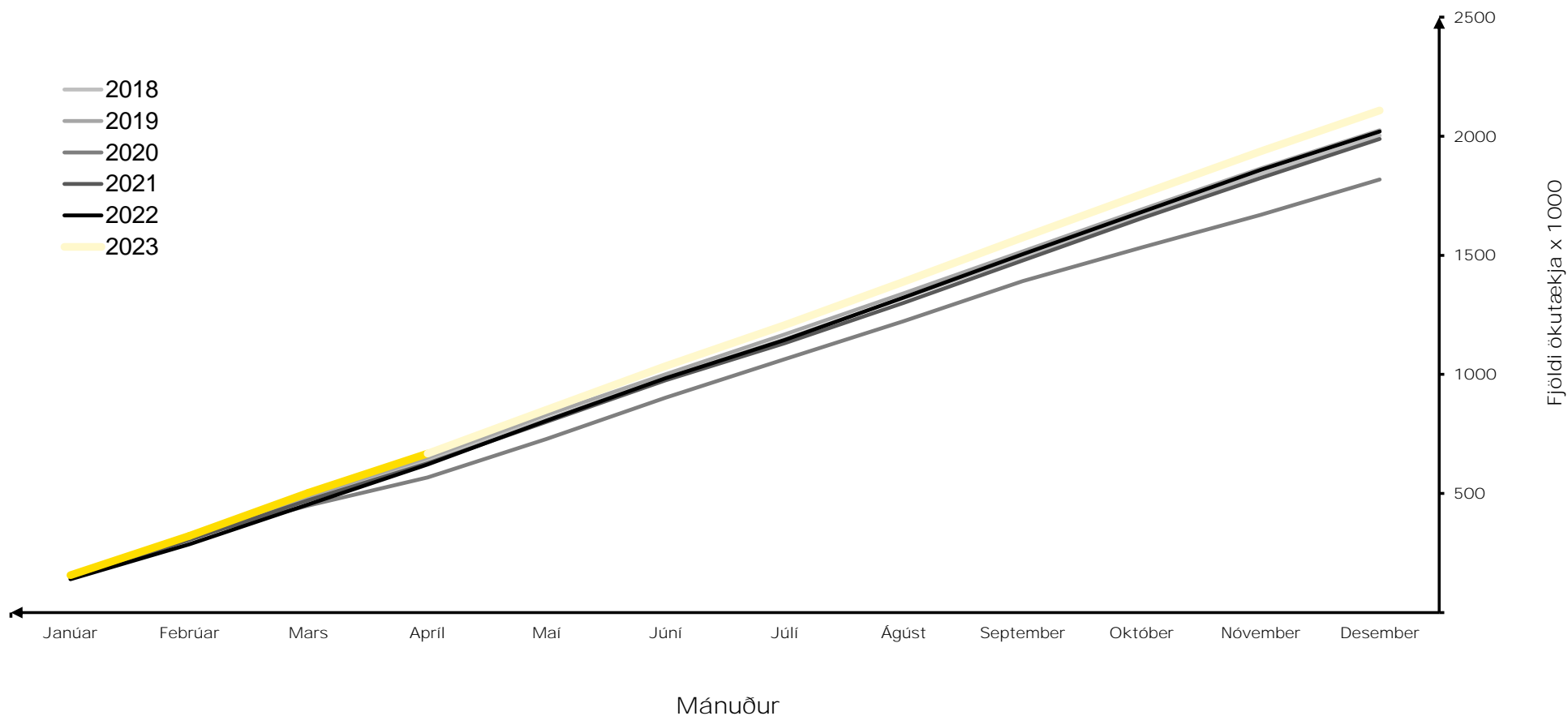


Meðalumferð á dag

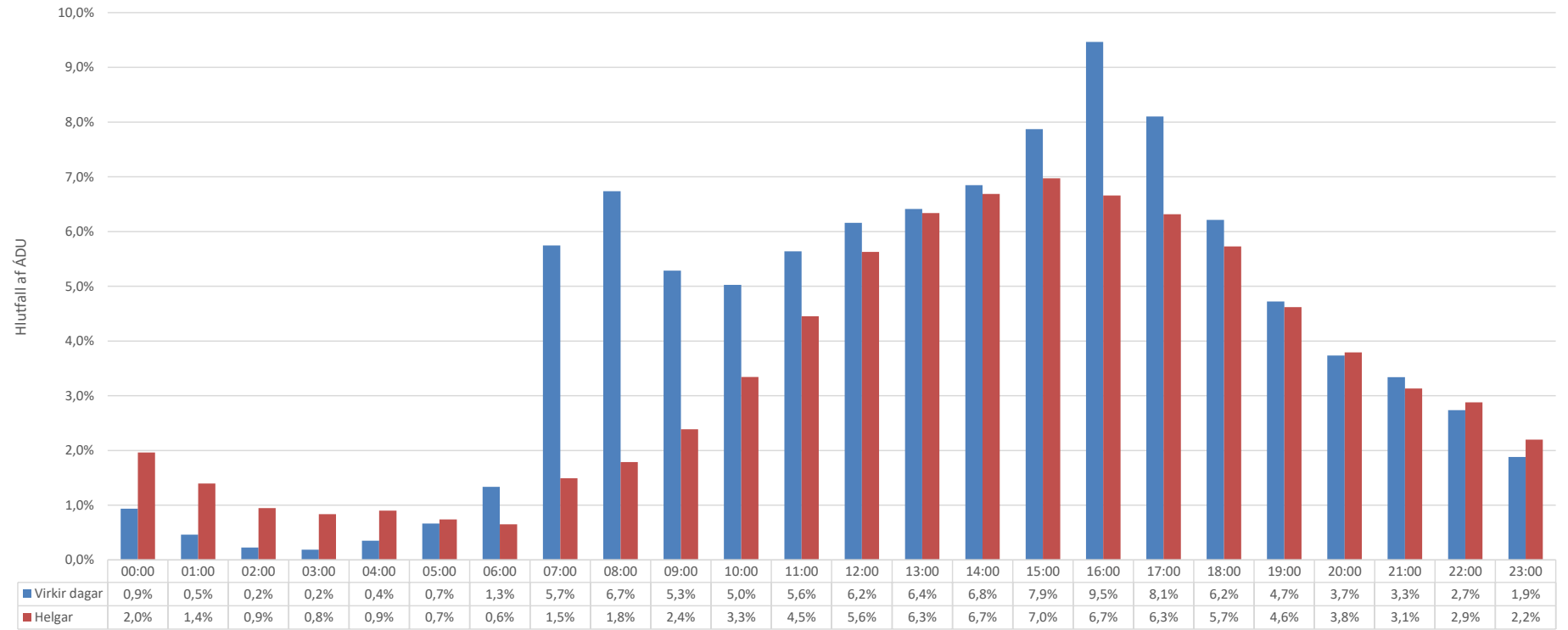
summa þriggja mælisniða á höfuðborgarsvæði, í apríl



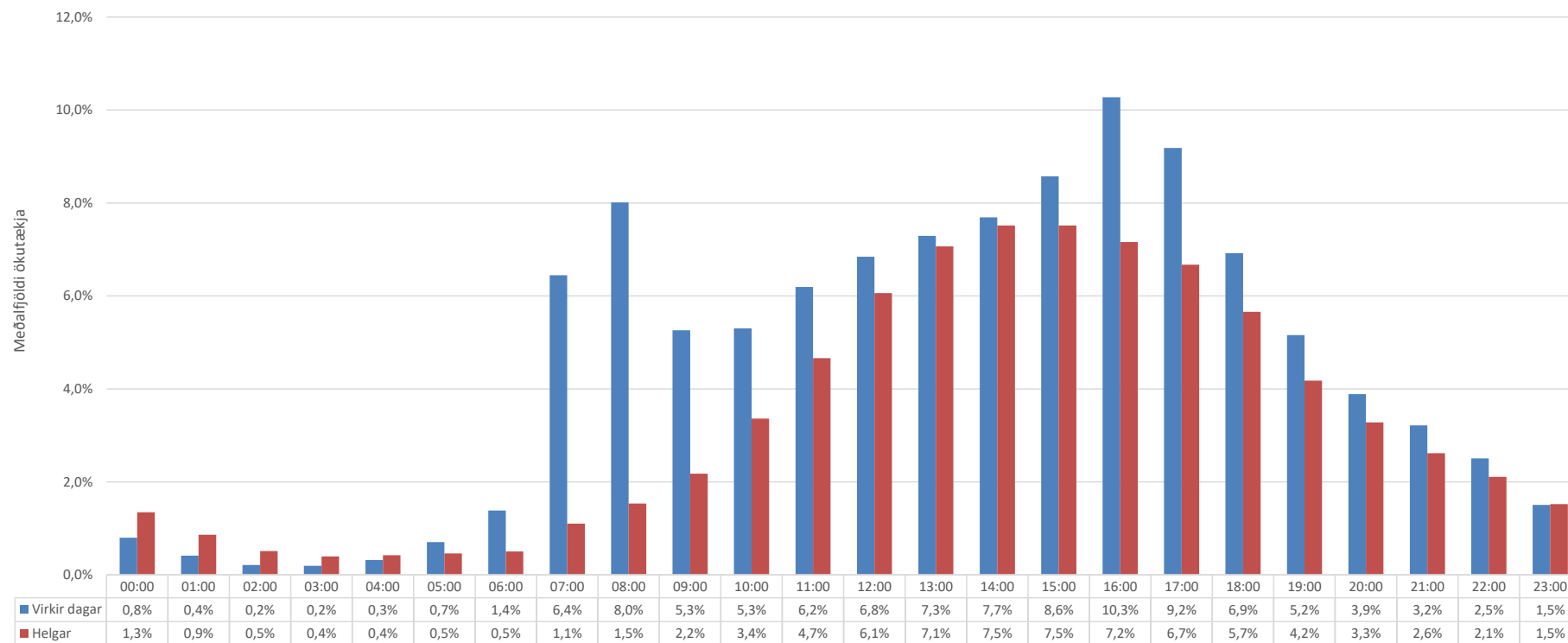
Uppsöfnuð meðalumferð á dag í hverjum mánuði í þremur mælisniðum á höfuðborgarsvæðinu



Hafnarfjarðarvegur við Kópavogslæk. Klst.dreifing umferðar sem hlutfall af ÁDU fyrir árið 2019
vegnr. 40-03



Reykjanesbraut vestan Breiðholtsbrautar. Klst.dreifing umferðar fyrir árið 2019
vegrn. 41-12



Vesturlandsvegur ofan Ártúnsbreyku. Klst.dreifing umferðar sem hlutfall af ÁDU fyrir árið 2019
veg nr. 49-01

