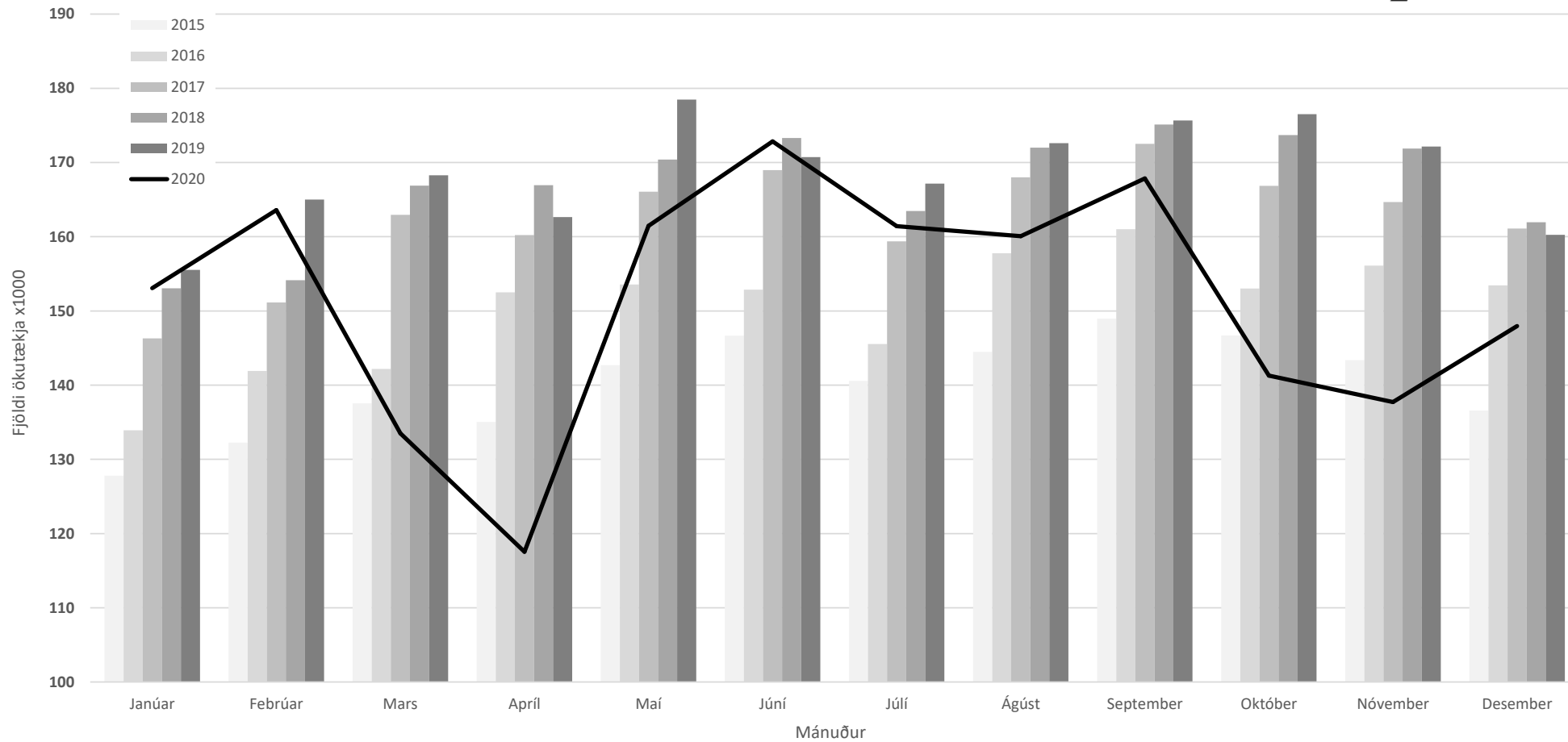
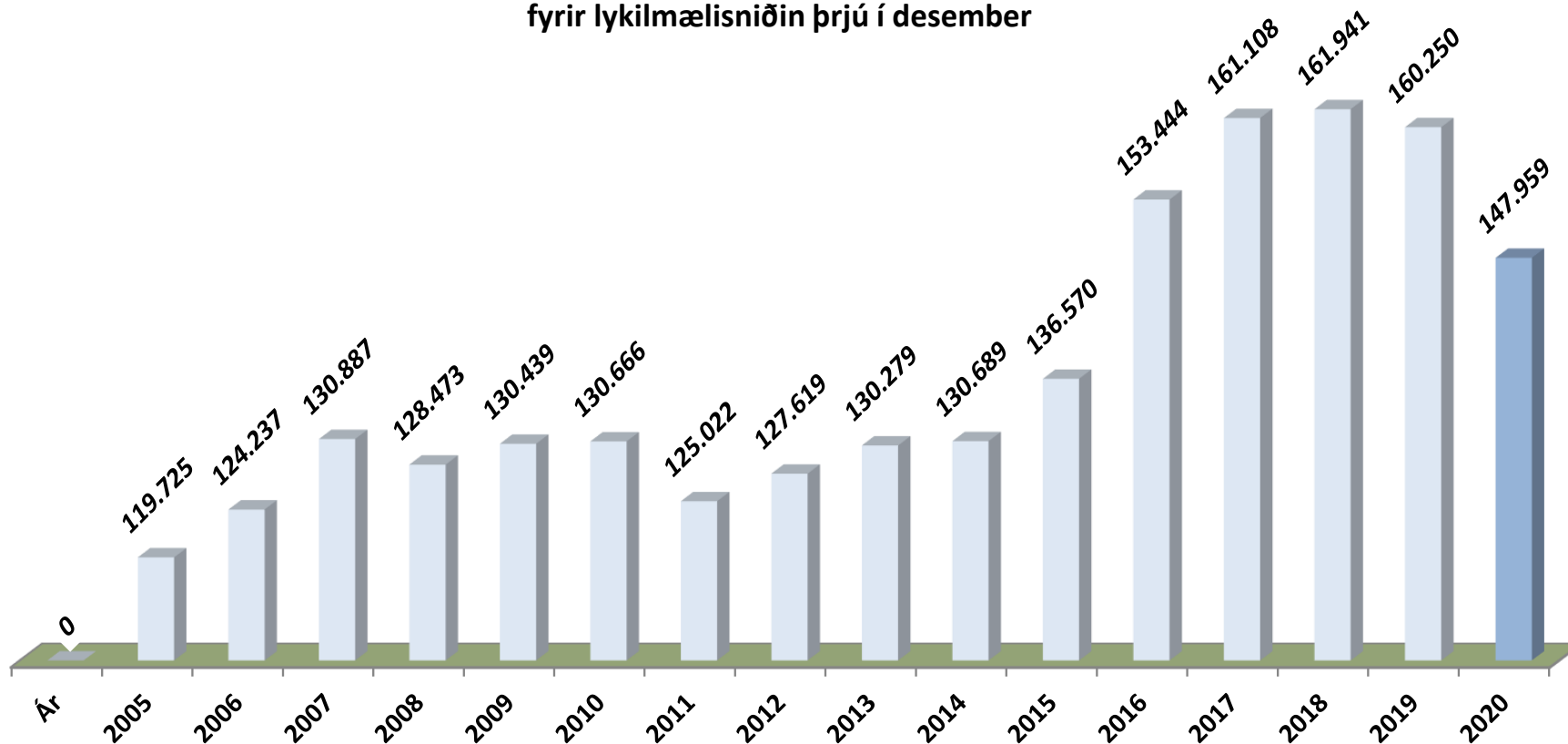


Summa meðalumferðar á dag í þremur mælisniðum á höfuðborgarsvæðinu



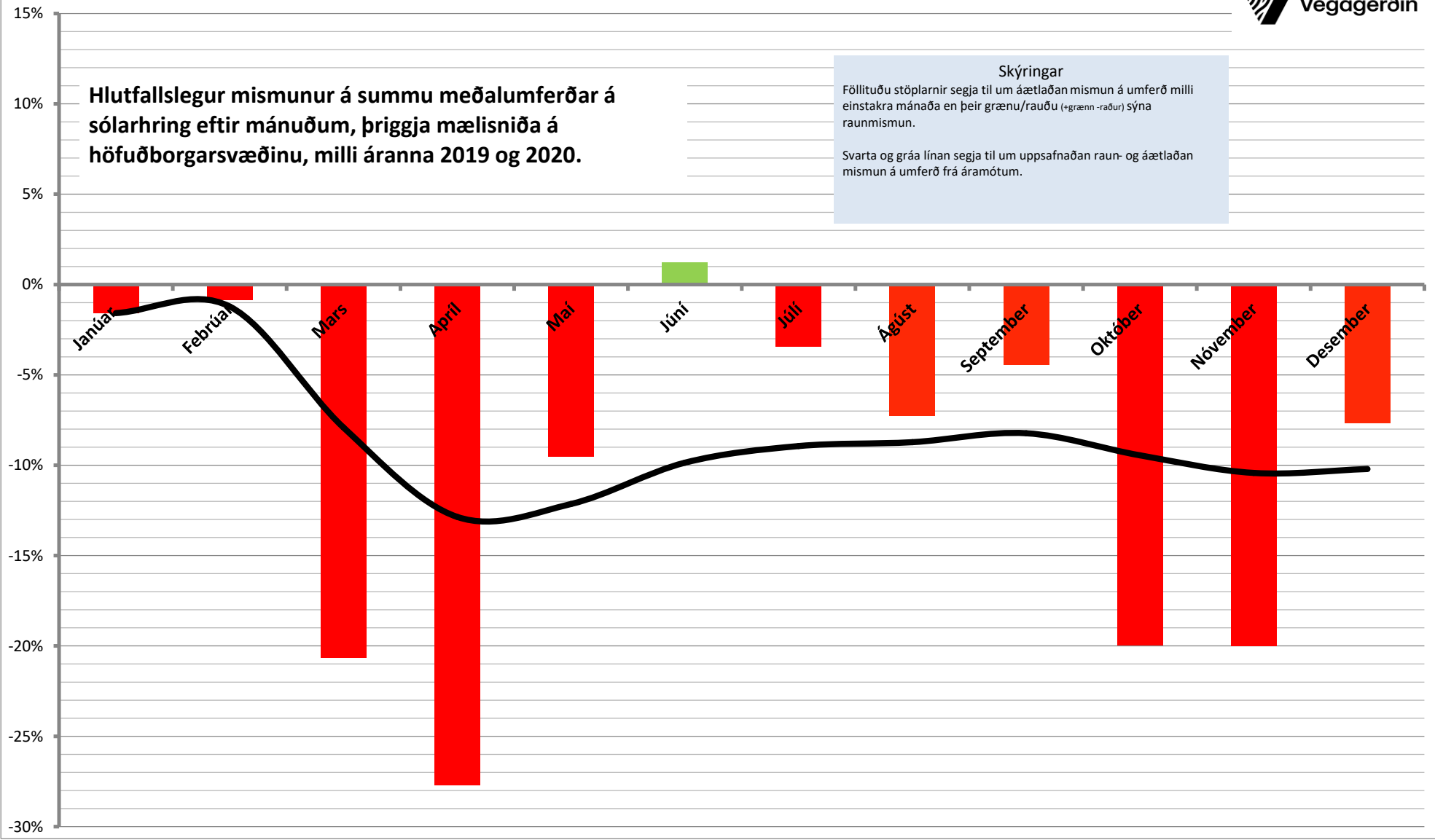
Summa meðalumferðar á dag

fyrir lykilmælisniðin þrjú í desember

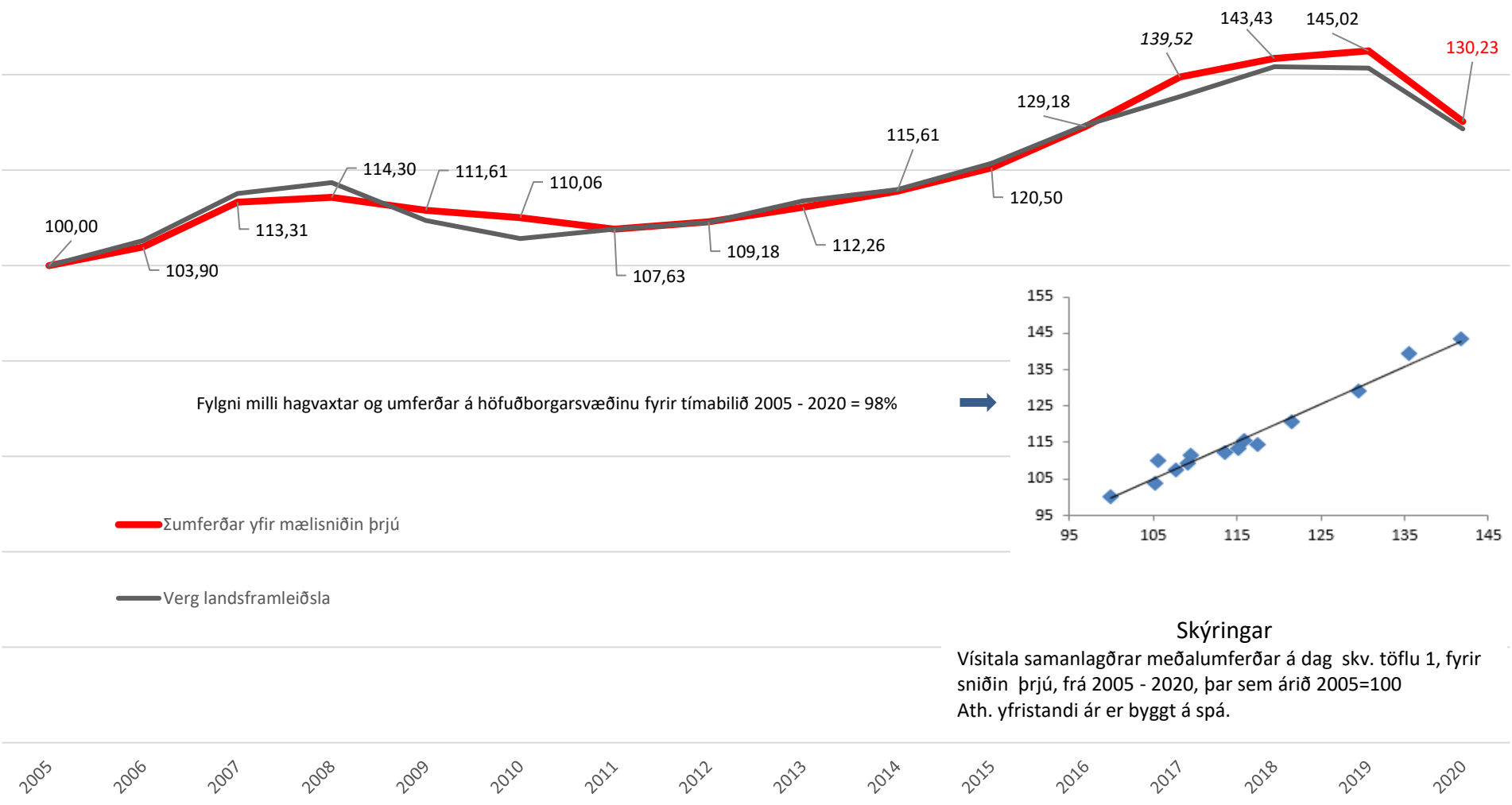


Hlutfallslegur mismunur á summu meðalumferðar á sólarhring eftir mánuðum, þriggja mælisniða á höfuðborgarsvæðinu, milli árana 2019 og 2020.

Skýringar
 Föllituðu stöplarnir segja til um áætlaðan mismun á umferð milli einstakra mánaða en þeir grænu/rauðu (+grænn -rauðr) sýna raunmismun.
 Svarta og grúa línan segja til um uppsafnaðan raun- og áætlaðan mismun á umferð frá áramótum.



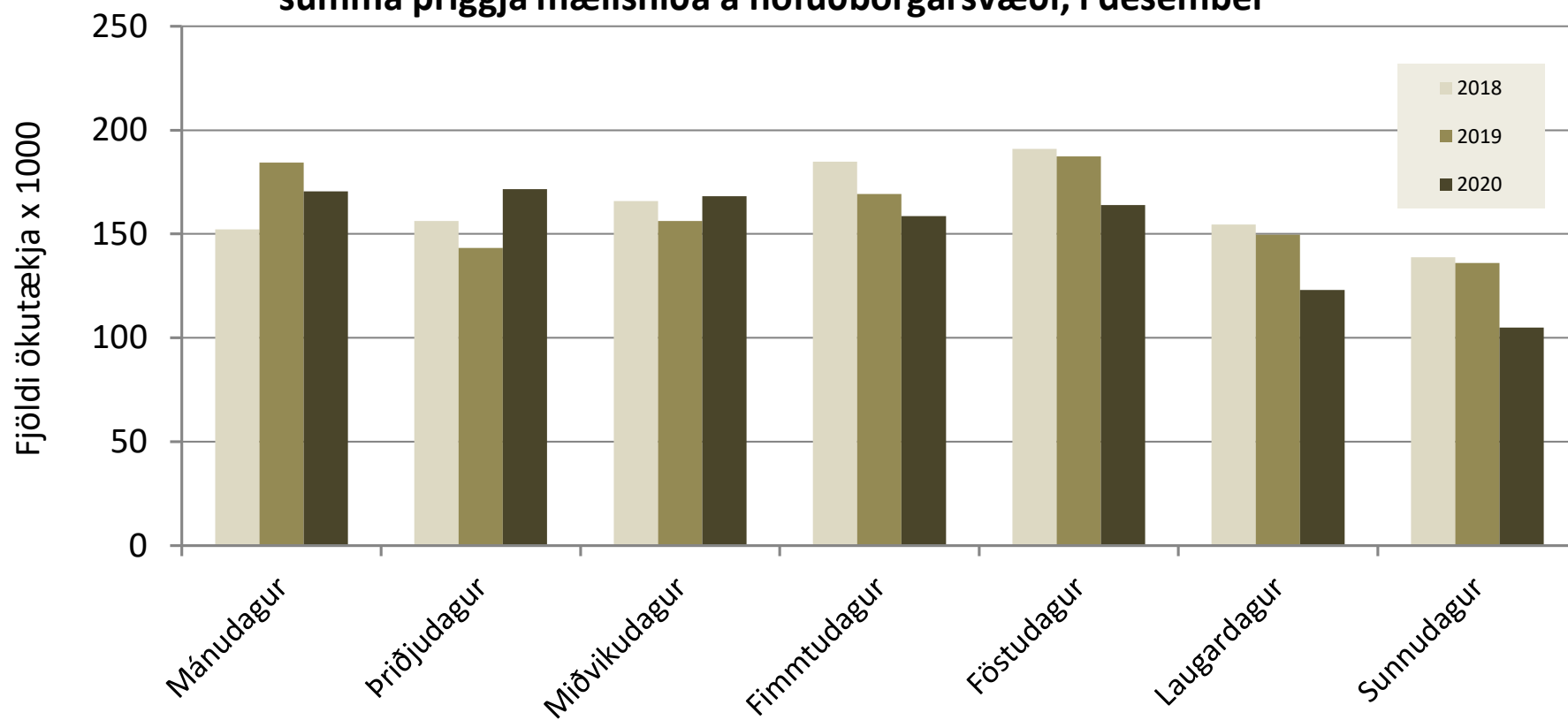
Vísitala ársdagsumferðar (ÁDU) fyrir þrjú mælisnið á höfuðborgarsvæðinu borin saman við vísitölu vergrar landsframleiðslu fyrir sama tímabil.



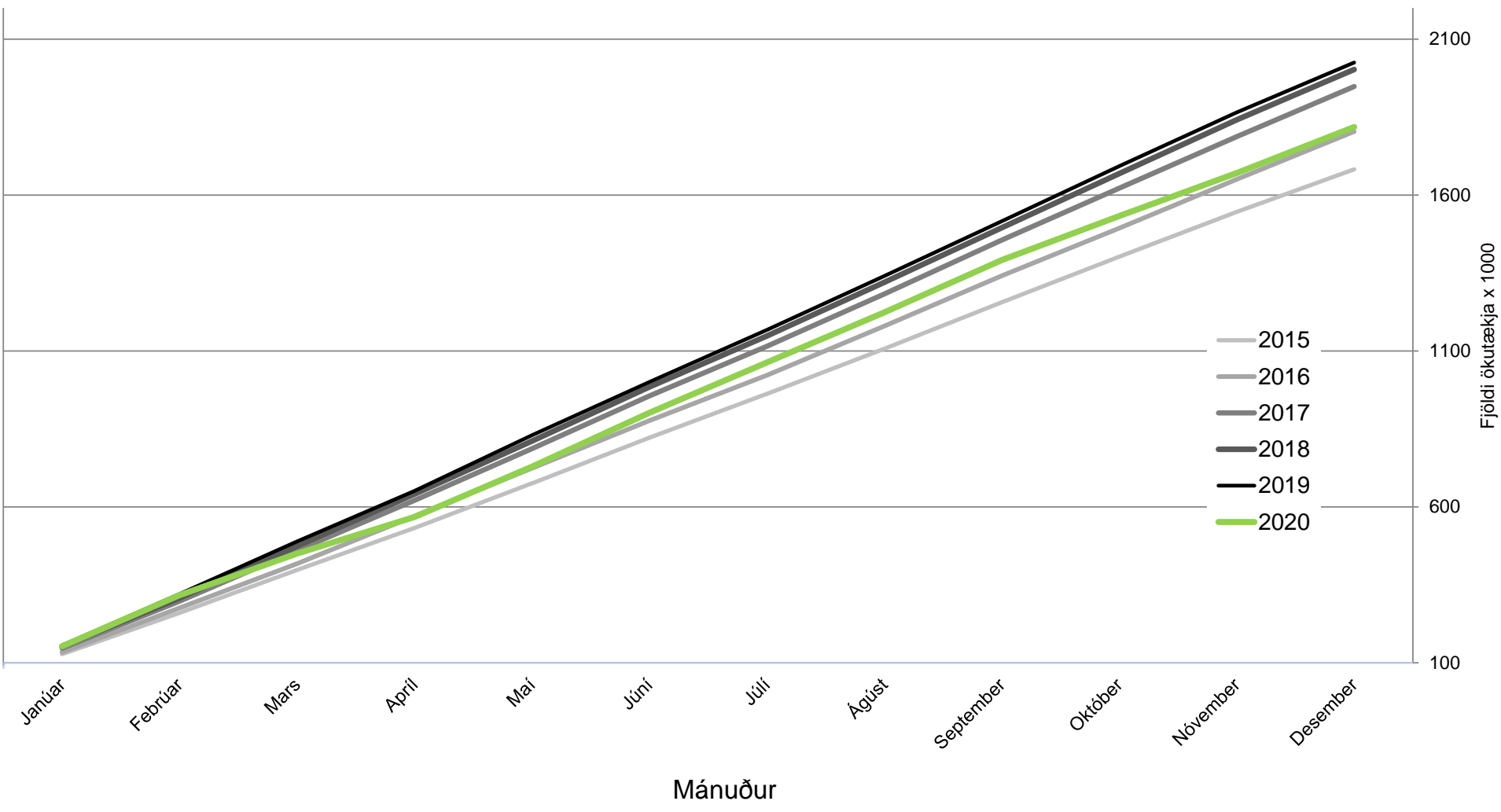
Meðalumferð á dag



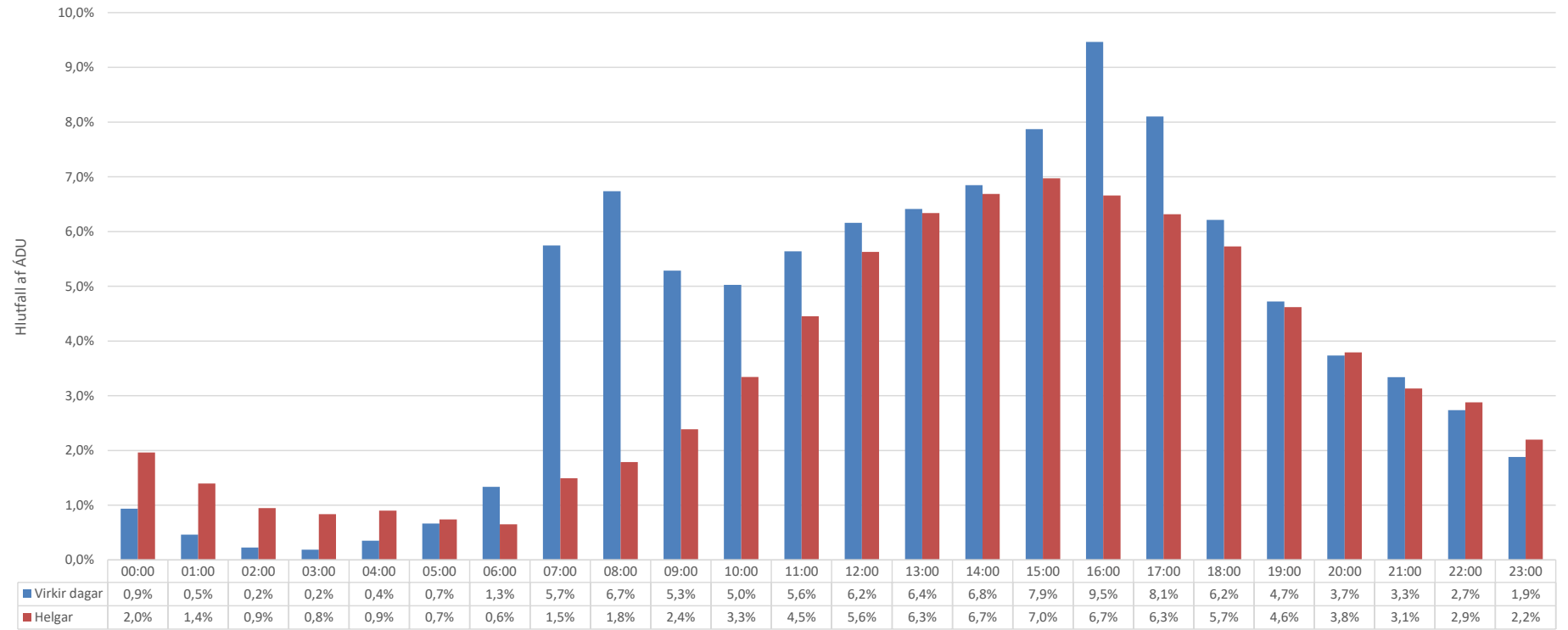
summa þriggja mælisniða á höfuðborgarsvæði, í desember



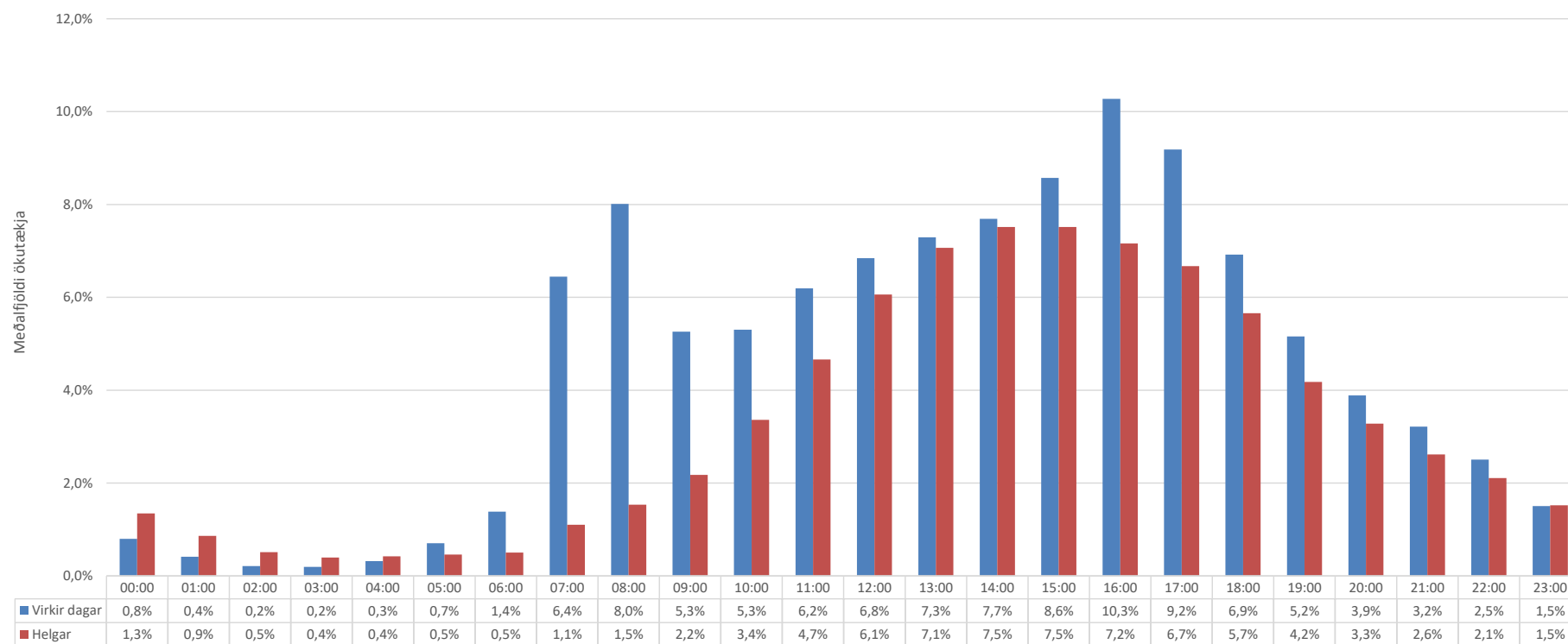
Uppsöfnuð meðalumferð á dag í hverjum mánuði í þremur mælisniðum á höfuðborgarsvæðinu



Hafnarfjarðarvegur við Kópavogslæk. Klst.dreifing umferðar sem hlutfall af ÁDU fyrir árið 2019
vegnr. 40-03



Reykjanesbraut vestan Breiðholtsbrautar. Klst.dreifing umferðar fyrir árið 2019
vegnr. 41-12



Vesturlandsvegur ofan Ártúnsbreyku. Klst.dreifing umferðar sem hlutfall af ÁDU fyrir árið 2019
veg nr. 49-01

