



# Framkvæmda- fréttir 19. tbl. / 10



Pverárfjallsvegur (744) sunnudaginn 12. september. Stundum þurfa vegfarendur sem eiga leið um þjóðvegi landsins að hinkra vegna óvæntrar fyrirstöðu. Það er því gott að gefa sér rúman tíma til ferðalaga. Mynd: Kristján L. Möller



**G. Pétur Matthíasson**  
upplýsingafultrúi skrifar

## Viðhorfsbreyting í vegagerð Hrunið í efnahagslífinu hefur sín áhrif

Þessi grein birtist á vegagerdin.is.  
03.09.2010

Það er óhætt að segja að efnahagshrunið hafi haft víðtæk áhrif á Íslandi. Fyrir hrun var nokkuð augljóst að almenningsálitnið í landinu var á því að varla nokkuð annað kæmi til greina en að leggja 2+2 veg alla leið frá Reykjavík og austur fyrir Selfoss. Vegagerðin hafði þá látið hanna 2+1 veg stóran hluta þeirrar leiðar (2+2 á milli Hveragerðis og Selfoss) en fallið var frá því og ákveðið að vegurinn yrði 2+2 alla leið. Ákvörðun sem var tekin af stjórnmalamönnum eftir þrýsting frá almenningi.

Fljótlega eftir hrun var þó ákveðið að breyta þessu og leggja 2+2 veg næst Reykjavík, 2+1 veg yfir Hellisheiðina og 2+2 veg milli Hveragerðis og Selfoss. Almenn ánægja virtist vera með þessa breytingu á þeim tíma, að minnsta kosti meðal sveitarstjórnarmanna.

Vegagerðin fagnar því að nú virðist sem margir hafi tekið 2+1 vegformið í sátt en það hefur verið notað víða erlendis með góðum árangri og eru Svíar þar fremstir í flokki. Með þessu móti má nýta fjármagnið betur með því að aðskilja akreinar á lengri köflum en ella hefði verið unnt. Vegagerðin hefur verið áfram um að nýta þetta vegform þar sem það á við og víst er að í framtíðinni mun 2+1 vegur geta nýst Íslendingum vel. Það leit nefnilega út fyrir um tíma að almenningi þætti ekki annað koma til greina við breikkun vega en 2+2 vegur.

Nú heyrast hinsvegar í auknum mæli þær raddir að 2+2 vegur sé alltof dýr framkvæmd fyrir Suðurlandsveginn. Nú síðast í Viðskiptablaðinu þar sem fjallað er um að

## Framkvæmdafréttir Vegagerðarinnar 19. tbl. 18. árg. nr. 551 20. sept. 2010

Ritsjórn  
og umsjón útgáfu:  
**Viktor Arnar**  
**Ingólfsson**  
Ábyrgðarmaður:  
**Gunnar Gunnarsson**  
Prentun: Oddi

Ösk um áskrift sendist til:  
**Vegagerðin**  
**Framkvæmdafréttir**  
**Borgartúni 7**  
**105 Reykjavík**  
eða með tölvupósti til:  
**vai@vegagerdin.is**

Vegagerðin gefur út Framkvæmdafréttir til að kynna útbóðs-  
framkvæmdir fyrir verktökum. Fyrirhuguð útbóð eru kynnt,  
útbóðsauglýsingar eru birtar og greint er frá niðurstöðum og  
samningum. Auk þess er í blaðinu annað það fréttæfni sem  
verður til hjá stofnuninni og talið er að eigi erindi til verktaka.  
Útgáfa er óregluleg og nokkrar vikur geta liðið milli tölublaða.  
Áskrifendur eru m.a. verktakar, verkfræðistofur, fjölmiðlar og  
áhugafólk. Áskrift er endurgjaldslaus.



Hringvegur (1) í Svínahrauni. Víravegrið aðskilur akstursstefnur á þessum kafla, 2+1 vegur.

breyttar hönnunarreglur kalli á dýrari vegagerð. Breyttar hönnunarreglur kalla þó fyrst og fremst á betri vegi en vissulega þýðir það einnig að vegagerðin verður oft dýrari en hefur ekki með 2+1 eða 2+2 lausnir að gera. Breytingar á hönnunarreglum hafa í mestum mæli snúist um það að auka umferðaröryggi. Sú breyting sem nú var gerð á hönnunarreglum sem meðal annars gerir ráð fyrir að í auknum mæli skuli taka tillit til sumarumferðar í stað meðtalsumferðar allt árið lýtur einnig að þessu, sökum þess hversu gífurlega mikill munur er á sumar- og vetrarumferð hér á landi á sumum vegum.

Það er eigi að síður misskilningur að breyttar hönnunarreglur þýði að skipting Suðurlandsvegur í 2+1 og 2+2 veg sé með þeim hætti sem ráðgert er, því að sú ákvörðun var tekin löngu áður en hönnunarreglurnar voru yfirfarnar og þeim breytt á þennan hátt.

Sú lausn sem nú hefur verið valin er að mörgu leyti skynsamleg þ.e.a.s. að blanda saman 2+1 og 2+2 vegi. Ástæða þess að hafa 2+2 veg næst Reykjavík felst í því að borgarmörkin og þar með umferðin færast sífellt austar þegar

horft er til langrar framtíðar auk þess sem umferðin dreifist fyrir austan Litlu kaffistofuna á Hellisheiði og Prengslin.

Reikna má með að afkastageta 2+1 vegar næst Reykjavík yrði fyrst fullnýtt og hagkvæmara þótti að fara beint í 2+2 veg, en án mismælinga gatnamóta, sem munar miklu í kostnaði. Þá má einnig benda á að umferðin á þessum hluta vegarins er það mikill að töliverð truflun hefði orðið á umferð og framkvæmdum við breikkun núverandi vegar um eina akrein í stað þess að geta unnið ótruflað utan vegar.

Umferðin er síðan einna mest á Suðurlandsveginum á milli Hveragerðis og Selfoss auk þess sem þar eru mjög margar tengingar inn á veginn sem öruggast er að leysa með 2+2 vegi, hliðarvegum og að hluta til mismælingu gatnamótum. ■

## Niðurstöður útboða

### Vaðlaheiði,

#### borun rannsóknarholna 2010 10-059

Tilboð opnuð 7. september 2010. Rannsóknarboranir vegna Vaðlaheiðarganga.

Helstu magntölur eru:

Kjarnaborun ..... 600 m

Verki skal lokið að fullu 15. nóvember 2010.

nr.	Bjóðandi	Tilboð (kr.)	Hlutfall (%)	Frávik (þús.kr.)
4	Alvarr ehf., Reykjavík	49.950.000	105,6	13.060
3	Jarðboranir hf., Kópavogi	48.052.809	101,6	11.163
---	Áætlaður verktakakostnaður	47.303.326	100,0	10.413
2	Geotækni ehf., Selfossi	39.757.000	84,0	2.867
1	Ræktunarsamband Flóa og Skeiða ehf., Selfossi	36.890.000	78,0	0

## Vetrarþjónusta 2010 - 2013,

### Lón - Raufarhöfn 10-021

Tilboð opnuð 7. september 2010. Vetrarþjónusta í Norður -  
Pingeysjarsýslu árin 2010 - 2013 á eftirtöldum leiðum:

Norðausturvegur (85),

Fjallavegur - Raufarhafnarvegur 72 km

Kópaskersvegur (870),

Norðausturvegur - Kópasker 4 km

Raufarhafnarvegur (874),

Norðausturvegur - Raufarhöfn 19 km

Helstu magntölur á ári eru :

Færðargreining á smábíl ..... 10.500 km

Vörubílar í snjómokstri,

hálkuvörn og vinnu með undirtönn ... 17.100 km

Vinna með veghefli ..... 60 klst.

Verkinu skal að fullu lokið 30. apríl 2013.

nr.	Bjóðandi	Tilboð (kr.)	Hlutfall (%)	Frávik (þús.kr.)
3	Vökvaþjónusta Kópaskers ehf., Kópaskeri	18.747.500	150,7	4.189
2	B.J. vinnuvélar, Pórshöfn	17.208.200	138,3	2.650
1	Sel sf., Kópaskeri	14.558.640	117,0	0
---	Áætlaður verktakakostnaður	12.442.000	100,0	-2.117

Sel sf. skilaði einnig inn frávikstilboði.

## Styrkingar og endurbætur á Ásvegi (275)

### og Kálfholtssvegi (288) 10-056

Tilboð opnuð 24. ágúst 2010. Styrking og lógn klæðingar á Ásveg (275) og Kálfholtssveg (288) í Ásahreppi. Samtals er um að ræða 4,5 km.

Helstu magntölur eru:

Neðra burðarlag	7.275 m <sup>3</sup>
Fláafleygar	6.600 m <sup>3</sup>
Efra burðarlag	2.890 m <sup>3</sup>
Klæðing	20.930 m <sup>2</sup>
Frágangur fláa	28.695 m <sup>2</sup>

Verki skal að fullu lokið fyrir 15. júní 2011.

nr.	Bjóðandi	Tilboð (kr.)	Hlutfall (%)	Frávik (þús.kr.)
9	Verktakafélagið Glaumur ehf., Garðabæ	78.772.700	173,5	46.964
8	Arnartak ehf., Reykjavík	46.589.100	102,6	14.780
7	Nesey ehf., Árnesi	46.238.875	101,8	14.430
---	Áætlaður verktakakostnaður	45.400.000	100,0	13.591
6	Vélgrafan ehf., Selfossi	45.392.700	100,0	13.584
5	Gröfufækni ehf., Flúðum	44.582.400	98,2	12.774
4	Heflun ehf., Hellu	40.045.675	88,2	8.237
3	Þjótandi ehf., Hellu	39.739.700	87,5	7.931
2	Bíladrangur ehf., Vík	39.310.250	86,6	7.501
1	Hnullungur ehf.*) Reykjavík	31.808.900	70,1	0

\*) Á opnunarfundi var nafn Hnullungs ehf. ekki rétt upp lesið en er leiðrétt í töflunni hér að ofan.

## Vetrarþjónusta 2010-2013, vegir á Fljótssdalshéraði 10-025

Tilboð opnuð 24. ágúst 2010. Snjómokstur og hálkuvarnir með vörubifreiðum, ásamt upplýsingagjöf á Fljótssdalshéraði.

Helstu magntölur á ári eru:

Snjómokstur og hálkuvörn með vörubílum	50.000 km
--	-----------

Verktími er frá 15. október 2010 til og með 15. maí 2013.

nr.	Bjóðandi	Tilboð (kr.)	Hlutfall (%)	Frávik (þús.kr.)
---	Áætlaður verktakakostnaður	39.175.000	100,0	3.559
3	Eyjólfur Valur Gunnarsson, Bálkastöðum	38.800.000	99,0	3.184
2	P.S. verktakar ehf., Egilsstöðum	38.343.000	97,9	2.727
1	VOH ehf., Seyðisfirði	35.616.000	90,9	0

## Styrkingar og endurbætur á Laugarvatnsvegi (37), Skillandsá - Hólabrekka 10-054

Tilboð opnuð 24. ágúst 2010. Breikkun og styrking á 4,4 km löngum kafla Laugarvatnsveg (37), frá Skillandsá að Hólabrekku.

Helstu magntölur eru:

Fylling	7.200 m <sup>3</sup>
Fláafleygar	9.915 m <sup>3</sup>
Neðra burðarlag	8.800 m <sup>3</sup>
Efra burðarlag	5.900 m <sup>3</sup>
Ræsi	48 m
Purfræsun	29.000 m <sup>2</sup>
Tvöföld klæðing	35.995 m <sup>2</sup>
Frágangur fláa	42.575 m <sup>2</sup>

Verki skal að fullu lokið fyrir 15. júní 2011.

nr.	Bjóðandi	Tilboð (kr.)	Hlutfall (%)	Frávik (þús.kr.)
---	Áætlaður verktakakostnaður	82.500.000	100,0	39.100
9	Verktakafélagið Glaumur ehf., Garðabæ	57.123.900	69,2	13.724
8	Nesey ehf., Árnesi	55.399.575	67,2	12.000
7	Vörubílstjórafélagið Mjöllnir, Selfossi	55.324.730	67,1	11.925
6	Suðurtak ehf., Brjánsstöðum	53.000.000	64,2	9.600
5	Hagaland ehf., Selfossi	52.750.000	63,9	9.350
4	Þjótandi ehf., Hellu	51.445.000	62,4	8.045
3	Bíladrangur ehf., Vík	50.257.525	60,9	6.858
2	Gröfufækni ehf., Flúðum	49.197.200	59,6	5.797
1	Vélgrafan ehf., Selfossi	43.400.000	52,6	0

## Vetrarþjónusta 2010 - 2013, Raufarhafnarvegur - Fell 10-023

Tilboð opnuð 7. september 2010. Vetrarþjónusta í Norður - Þingeyjarsýslu árin 2010 - 2013 á eftirtöldum leiðum:

- Norðausturvegur (85)
- Raufarhafnarvegur - Fell í Finnafirði 61 km
- Langanesvegur (869)
- Norðausturvegur - Flugvallarvegur 2 km
- Flugvallarvegur (871)
- Langanesvegur - Flugvöllur 0,5 km

Helstu magntölur á ári eru :

Færðargreining á smábíl	15.000 km
Vörubílar í snjómokstri, hálkuvörn og vinnu með undirtönn	24.000 km
Vinna með veghefli	130 klst.
Biðtími manns	220 klst.

Verkinu skal að fullu lokið 30. apríl 2013.

nr.	Bjóðandi	Tilboð (kr.)	Hlutfall (%)	Frávik (þús.kr.)
2	Sel sf., Kópaskeri	25.236.800	107,1	1.341
1	B.J. vinnuvélar, Þórshöfn	23.896.000	101,4	0
---	Áætlaður verktakakostnaður	23.567.000	100,0	-329



## Viðhorfskönnun Capacent Gallup um Vegagerðina og Þjóðvegi sumar 2010

Tvisvar á ári gerir Capacent Gallup könnun um viðhorf landsmanna til þjóðveganna. Könnunin er gerð sumar og vetur fyrir Vegagerðina.

Í könnuninni sumarið 2010 kom í ljós að landsmenn eru aðeins minna jákvæðir gagnvart Vegagerðinni en í fyrra.

Almennt telja fleiri núna en fyrir 3-5 árum að þjóðvegir landsins séu góðir. Flestir vilja helst breikka vegi þegar þeir eru spurðir um hvað megi helst bæta á þjóðvegunum. Þeim hefur farið fækkandi síðastliðin tvö ár en aftur er farið að fjölga þeim sem vilja auka við bundna slitlagið.

Þeim fer fækkandi sem finnast kantstíkur og yfirborðsmerkingar vera ófullnægjandi, en það fjölgar nokkuð í hópi þeirra sem segja hvorki né. Sama þróun er varðandi vinnustaðamerkingar, jafnmargir og áður telja þær merkingar fullnægjandi en þeim fjölgar sem segja hvorki né.

Langflestir þeirra sem leita upplýsinga hjá Vegagerðinni nota heimasíðuna til þess, því næst koma þeir sem nota textavarp Sjónvarpsins og í þriðja sæti þeir sem hringja en þeim fækkar nokkuð á meðan textavarsnotendum fjölgar.

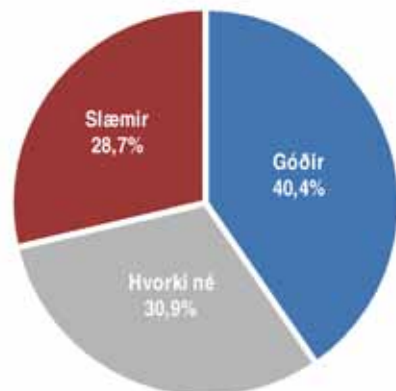
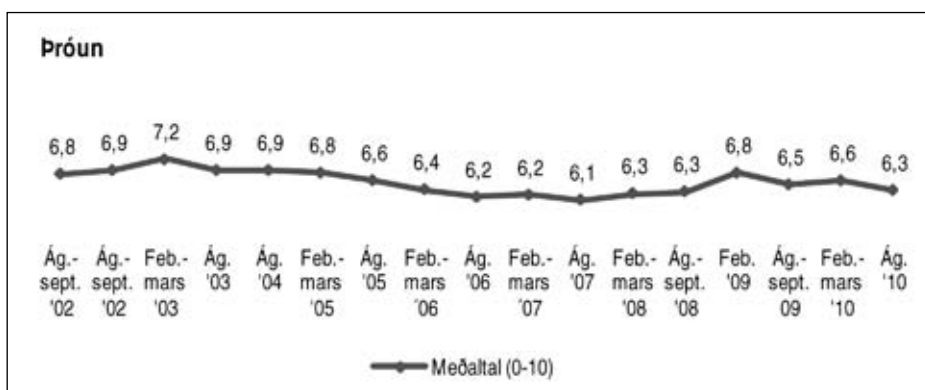
Þegar kemur að því hvað fólk vill helst bæta á þjóðvegum landsins, nefna flestir að breikka vegina eða tæpur helmingur. nærri 30 prósent vilja nú auka við bundið slitlag og 12,5 prósent vilja slétta vegina, en einungis um 2 prósent vilja fjölga viðvörunarmerkjum og fækka eða útrýma einbreiðum brúm.

Könnunin var gerð 18. ágúst til 25. ágúst 2009 og var þetta netkönnun. Úrtakið var 1.183 manns á öllu landinu, 16 ára og eldri, handahófsvalið úr viðhorfahópi Capacent Gallup. Fjöldi svarenda 797. Svarhlutfall 67,4%.

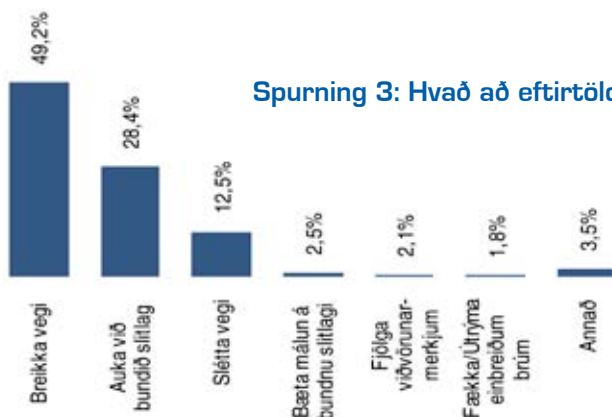
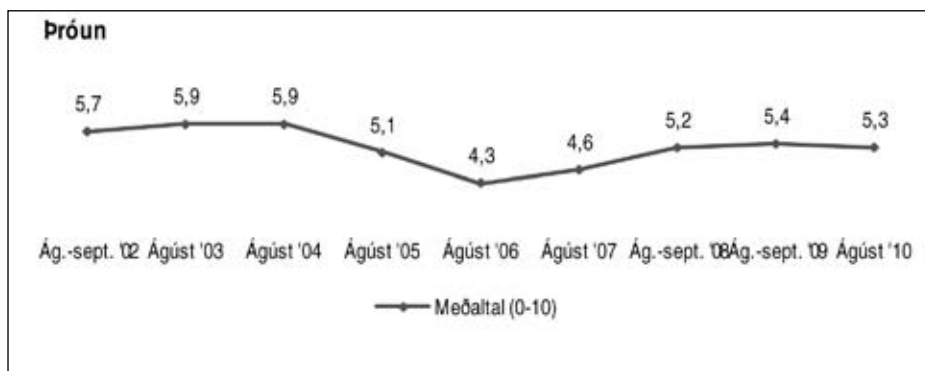
Skýrslu Capacent Gallup má sjá í heild á vegagerdin.is.



### Spurning 1: Ert þú jákvæð(ur) eða neikvæð(ur) gagnvart Vegagerðinni?

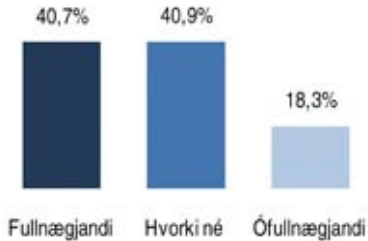


### Spurning 2: Finnst þér þjóðvegir á Íslandi almennt vera góðir eða slæmir?

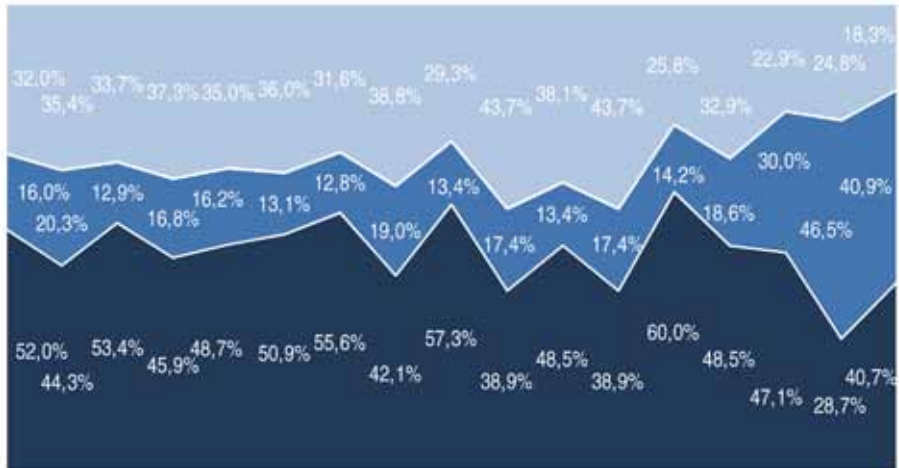


### Spurning 3: Hvað að eftirtöldu viltu helst bæta á þjóðvegum landsins?

**Spurning 4:**  
 Finnst þér kantstíkur og yfirborðsmerkingar, þ.e. málun, vera fullnægjandi eða ófullnægjandi á þjóðvegum landsins?

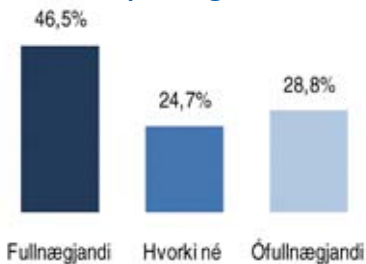


**Próun**

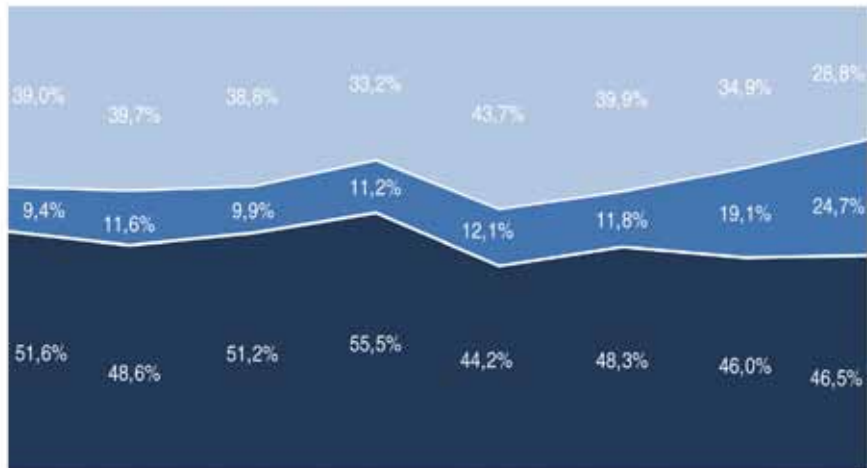


Ág.- sept. '02, Feb.- mars '03, Ág. '03, Feb.- mars '04, Ág. '04, Feb.- mars '05, Ág. '05, Feb.- mars '06, Ág. '06, Feb.- mars '07, Ág. '07, Feb.- mars '08, Ág.- sept. '08, Feb. '09, Ág.- sept. '09, Feb.- mars '10, Ág. '10

**Spurning 5:**  
 Finnst þér merkingar þar sem vinna fer fram við vegi vera fullnægjandi eða ófullnægjandi á þjóðvegum landsins?

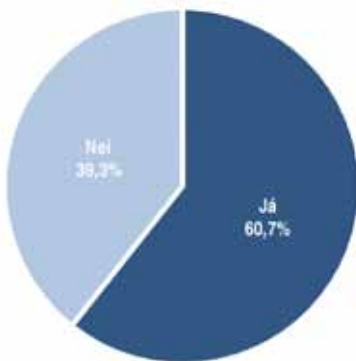


**Próun**



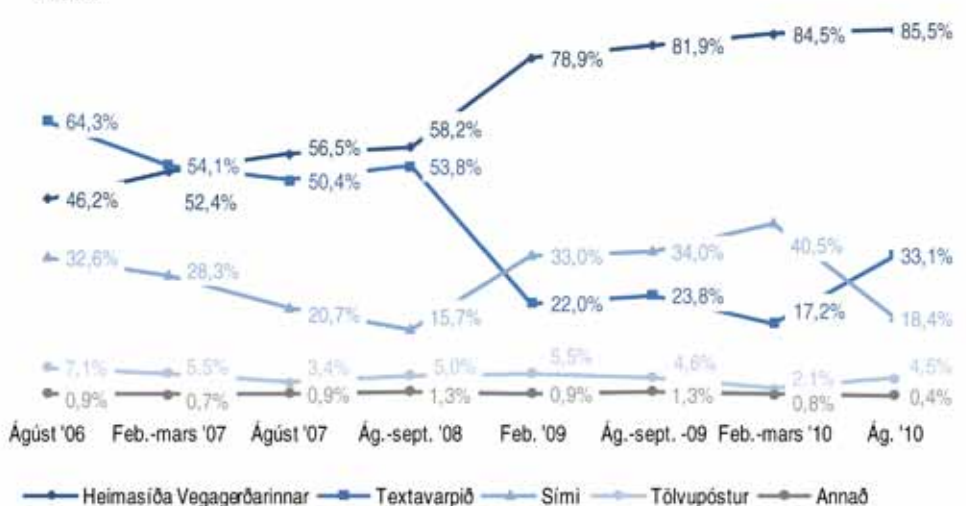
Ágúst '03, Ágúst '04, Ágúst '05, Ágúst '06, Ágúst '07, Ág.-sept. '08, Ág.-sept. '09, Ágúst '10

**Spurning 7:** Hefur þú á síðastliðnum 12 mánuðum notað síma, textavarp, tölvupóst, heimasíðu (internet) eða aðra leið til að leita upplýsinga hjá Vegagerðinni?



**Próun**

**Nánari greining þeirra sem svöruðu játandi**





Kynningarfundur hjá Vegagerðinni í Borgartúni. Fundurinn var opinn fyrir aðrar starfsstöðvar með fjarfundarbúnaði.

## Norðmenn endurskoða hönnun jarðganga

### Fundur jarðganganefndar NVF haldinn á Íslandi

Þessi grein birtist á vegagerdin.is. 03.09.2010

Jarðganganefnd Norræna vegasambandsins hélt fund sinn hér á landi byrjun september. Í tengslum við fundinn var haldin kynning hjá Vegagerðinni á yfirstandandi vinnu Norðmanna við endurskoðun á hönnun jarðganga.

Meginbreytingin sem verið er að skoða er sú að miða við 100 ára líftíma jarðganga í stað 50 ára. Það hefur meðal annars í för með sér meiri bergstyrkingar, öflugari vatnsvarnir

og í sumum tilfellum breiðari göng. Byggingarkostnaður eykst töluvert en viðhalds- og endurbyggingarkostnaður á að lækka á móti.

Tillögurnar eru til umræðu innan norsku Vegagerðarinnar en reikna má með nýjum reglum innan tíðar. Hugsanlegt er að það gæti haft áhrif hér á landi þar sem hönnun jarðganga hér hefur tekið mið af norskum stöðum að miklu leyti. ■

## Auglýsingar útboða

Þessi auglýsing birtist í Fréttablaðinu 11.09.10

**Útboð f.h. Framkvæmda- og eignasviðs Reykjavíkurborgar og Vegagerðarinnar**

### Miklabraut, strætórein við Skeiðarvog

Útboðsgögn á geisladiski verða seld á kr. 2.000 frá og með þriðjudeginum 14. september 2010, í upplýsingaþjónustu Ráðhúss Reykjavíkur.

Opnun tilboða: 28. september 2010 kl. 10:00 í Ráðhúsi Reykjavíkur.

Nánari upplýsingar er að finna á [www.reykjavik.is/utbod](http://www.reykjavik.is/utbod)

Reykjavíkurborg  
Innkaupaskrifstofa

12512



Þessi auglýsing birtist í Fréttablaðinu 11.09.10

**Útboð f.h. Framkvæmda- og eignasviðs Reykjavíkurborgar og Vegagerðarinnar**

### Biðstöðvar Strætó Ártúnsholti, Höfðatún- Skúlagata, endurbætur

Útboðsgögn á geisladiski verða seld á kr. 2.000 frá og með þriðjudeginum 14. september 2010, í upplýsingaþjónustu Ráðhúss Reykjavíkur.

Opnun tilboða: 28. september 2010 kl. 10:00 í Ráðhúsi Reykjavíkur.

Nánari upplýsingar er að finna á [www.reykjavik.is/utbod](http://www.reykjavik.is/utbod)

Reykjavíkurborg  
Innkaupaskrifstofa

12513







## Skoðun mín

Viktor Arnar Ingólfsson  
ritstjóri skrifar:

### „Schadenfreude“

Landeyjahöfn hefur verið mikið í fréttum undanfarnar vikur og er það ekki óeðlilegt. Við erum von því að flugvellir og vegir lokist vegna náttúruaflanna en að höfn verði ófær er nýlunda og vekur því mikla athygli. Skýringarnar eru reyndar þekktar. Það hefur verið bent á að gos í Eyjafjallajökli hafi valdið miklum framburði gosefna í Markarfljóti, óhagstæðar og óvenjulegar vindáttir hafi gert skaðann enn verri og loks að skipið sem nú er notað til siglinganna sé stærra og risti dýpra en sú ferja sem höfnin er hönnuð fyrir. Nú er unnið að dýpkun í hafnarmynninu og kostnaður við það er talsverður en vonandi kemst náttúran fljótlega aftur í jafnvægi á þessu svæði. Alltaf var reiknað með frátöfum á þessari siglingaleið og höfnin krefst talsverðs viðhalds eins og aðrar hafnir sem gerðar eru á sandströnd.

Þetta allt hefur komið fram í fréttum en því miður hefur samt mikið borið á fréttaflutningi sem lýsa má með þýska orðinu „Schadenfreude“. Það er skilgreint sem „ánægja af ófarnaði annarra“ og er orðið líka stundum notað í ensku\*<sup>1</sup>. Á íslensku er talað um meinfýsni eða Þórðargleði. Uppruni síðara orðsins mun vera úr *Ævisögu* Árna prófasts Þórarinssonar sem Þórbergur Þórðarson skráði. Séra Árni bjó til þetta orð út frá því að Þórður vinnumaður hans gladdist alltaf þegar rigndi í þurra töðuna á túninu hjá Þórði á Rauðkollstöðum sem var nágrenni þeirra\*<sup>2</sup>.“ Íslensk fjölmiðlun er í dag dálítið í takt

við Þórð vinnumann og er það miður. Það sem aflaga fer er þanið út og sökudólgana skal draga á torg, helst fyrir hádegi sama dag.

Svona fréttaflutningur er til mikilla leiðinda. Maður vill að sjálfsögðu fá skýringar og sæmilega umfjöllun um málefnið en oft reynast fréttirnar vera á upphrópunarstiginu eða kranablaðamennska. (Orskýring: Blaðamaður sem vinnur enga rannsóknarvinnu heldur „skrúfar frá“ viðmælendum eins og krana og lepur gagnrýnislaust upp það sem þeir segja. Höfundur orðsins er Jónas Kristjánsson).<sup>\*3</sup>

En það eru þó til undantekningar. Ágæt fréttaskýring um vanda Landeyjarhafnar hefur verið á vef Ríkisútvarpsins. Þar er farið í gegnum málið, staðreyndir tíndar til og niðurstaðan er sú að þetta sé þarft mannvirki. En því miður hefur Þórður vinnumaður verið fenginn til að setja fyrirsögn á pistilinn og hljóðar hún svo: „Landeyjahöfn fyllist af sandi“. Fyrirsögn Þórðar er hvorki í takt við raunveruleikann né sjálfan pistilinn. Þetta er ekki eitthvað sem maður vill sjá í fréttaskýringum Ríkisútvarpsins sem að öllu jöfnu er það faglegasta sem sést í íslenskri fjölmiðlun.

Sú reynsla sem Vestmannaeyingar og aðrir landsmenn fengu af Landeyjahöfn fyrstu vikurnar var vonum framar. Flutningar voru langt umfram áætlanir og Eyjarnar eru greinilega komnar í þjóðbraut. Líta má á fyrsta rekstrarár Landeyjahafnar sem reynslutímabil og þegar upp er staðið er það kostur að gamla skipið er enn í notkun. Með því gefst gott tækifæri til ítarlegrar þarfagreiningar svo nýtt skip mun henta nákvæmlega fyrir þessa siglingaleið og væntanlegrar nýtingar þegar ráðist verður í smíði þess. ■

Heimildir:

- 1 Wikipedia
- 2 Wikipedia
- 3 Snara, slangurorðabók



Flóð í Markarfljóti vegna eldgossins í Eyjafjallajökli 14. apríl 2010. Til vinstri á myndinni má sjá Landeyjahöfn. Það skal engan undra að gosefnið sem bárust til hafis með flóðinu hafi í einhverju breytt sjávarbotni við höfnina. Mynd: Þórdís Högnadóttir, Jarðvísindastofnun.

## Yfirlit yfir útboðsverk

Þessi listi er stöðugt til endurskoðunar og geta dagsetningar og annað breyst fyrirvaraust. Það eru auglýsingar útboða sem gefa endanlegar upplýsingar.

Fremst í lista er númer útboðs í númerakerfi framkvæmdaedeildar.

Rautt númer = nýtt á lista

Fyrirhuguð útboð	Auglýst: dagur, mánuður, ár
10-057 Hringvegur (1) um Ystu - Rjúkandi	2010
10-058 Reykjanesbraut (41) undirgöng við Grænás	2010
10-012 Efnisvinnsla á Norðvestursvæði 2010, Vesturland	2010
Auglýst útboð	Auglýst: Opnað:
08-036 Suðurstrandarvegur (427), Ísólfskáli - Krýsuvíkurvegur	20.09.10 05.10.10
Útboð á samningaborði	Auglýst: Opnað:
10-059 Vaðlaheiði, borun rannsóknarholna	23.08.10 07.09.10
10-021 Vetrarþjónusta 2010 - 2013, Norðausturvegur (85), Lón - Raufarhöfn	23.08.10 07.09.10
10-023 Vetrarþjónusta 2010 - 2013, Norðausturvegur (85), Raufarhafnarvegur - Fell	23.08.10 07.09.10
10-056 Styrkingar og endurbætur á Ásvegi (275) og Kálfhóltsvegi (288)	09.08.10 24.08.10
10-054 Styrkingar og endurbætur á Laugarvatnsvegi, Skillandsá - Hólabrekka	09.08.10 24.08.10
10-025 Vetrarþjónusta 2010 - 2013, vegir á Fljótsdalshéraði	09.08.10 24.08.10
10-014 Efnisvinnsla á sunnanverðum Vestfjörðum 2010	26.07.10 10.08.10
10-053 Styrkingar og endurbætur á Biskupstungnabraut (35) Reykjavegur - Bræðratunguvegur	26.07.10 10.08.10
10-003 Vetrarþjónusta 2010 - 2014, Rangárvallasýsla og Flói	19.07.10 04.08.10
10-007 Styrkingar og endurbætur á Biskupstungnabraut (35), Þórisstaðir - Brúará	19.07.10 04.08.10
10-039 Vetrarþjónusta 2010 - 2013, Djúpvogur, Vestfjarðavegur í Reykhólasveit -Reykjanes	19.07.10 04.08.10
10-050 Hringvegur (1), Hnausakvísl - Stóra-Giljá	05.07.10 20.07.10
10-038 Vetrarþjónusta 2010 - 2013, Djúpvogur, Reykjanes - gangamunni í Hnífsdal	05.07.10 20.07.10
10-028 Vetrarþjónusta 2010 - 2013, Hringvegur(1), Breiðdalsvík - Djúpvogur	05.07.10 20.07.10
10-020 Vetrarþjónusta 2010 - 2013, Kross - Lón í Kelduhverfi	05.07.10 20.07.10
10-022 Vetrarþjónusta 2010 - 2013, Hringvegur(1), Einarsstaðir - Biskupsháls	05.07.10 20.07.10
10-029 Vetrarþjónusta 2010 - 2013, Hringvegur(1), Djúpvogur - Höfn	05.07.10 20.07.10
10-030 Vetrarþjónusta 2010 - 2013, Hringvegur(1), Höfn- Öraefi	05.07.10 20.07.10

Útboð á samningaborði, framhald	Auglýst:	Opnað:
10-027 Vetrarþjónusta 2010 - 2013, Suðurfjarðavegur (96)	28.06.10	13.07.10
10-026 Vetrarþjónusta 2010 - 2013, Norðfjarðavegur	28.06.10	13.07.10
Samningum lokið	Opnað:	Samið
10-019 Vetrarþjónusta 2010 - 2013, Eyjafjörður að vestan <i>Malbikun K-M ehf. kt. 690598-2059</i>	13.07.10	08.09.10
10-006 Efnisvinnsla á Suðursvæði 2010 <i>Nesey ehf. kt. 700693-2369</i>	04.08.10	31.08.10
10-032 Vetrarþjónusta 2010 - 2013, Hellissandur - Fróðárheiði - Breiðavík <i>B. Vigfússon ehf. kt. 680206-0820</i>	20.07.10	08.09.10
10-036 Vetrarþjónusta 2010 - 2013, Siglufjarðavegur <i>Víðimelsbræður ehf. kt. 530697-2749</i>	20.07.10	25.08.10
10-035 Vetrarþjónusta 2010 - 2013, Hringvegur(1), Hvammstangi - Blönduós <i>Borgarverk ehf. kt. 540674-0279</i>	20.07.10	18.08.10
10-052 Ræsi í Flóahreppi 2010 <i>Þjóntandi ehf. 500901-2410</i>	13.07.10	09.08.10
10-031 Vetrarþjónusta 2010 - 2013, Vesturland, suðurhluti <i>Borgarverk ehf. kt. 540674-0279</i>	22.06.10	18.08.10
09-034 Hringvegur (1) - tvöföldun, Fossvellir -Draugahlíðar <i>Ingileifur Jónsson ehf. kt. 611298-2939</i>	20.04.10	20.08.10

## Auglýsingar útboða

### Suðurstrandarvegur (427),

### Ísólfskáli - Krýsuvíkurvegur 08-036

Vegagerðin óskar eftir tilboðum í Suðurstrandarveg (427) á milli Ísólfskála og Krýsuvíkurvegar. Verkið felst í nýbyggingu Suðurstrandarvegar á 14,6 km löngum kafla ásamt gerð tenginga við hann. Innifalið í verkinu er lögna ræsa, gerð reidstíga og girðinga.

Helstu magntölur eru:

Fylling	202.000 m <sup>3</sup>
Bergskering	70.000 m <sup>3</sup>
Efra burðarlög	32.000 m <sup>3</sup>
Tvöföld klæðing	113.000 m <sup>2</sup>
Frágangur fláa	220.000 m <sup>2</sup>

Þann 1. maí 2011 skal uppsetningu rafgirðingar lokið. Verkinu skal að fullu lokið eigi síðar en 15. september 2012.

Útboðsgögn verða seld hjá Vegagerðinni Breiðumýri 2 á Selfossi og Borgartúni 7 í Reykjavík (móttaka) frá og með þriðjudeginum 21. september 2010. Verð útboðsgagna er 10.000 kr.

Skila skal tilboðum á sömu stöðum fyrir kl. 14:00 þriðjudeginum 5. október 2010 og verða þau opnuð þar kl. 14:15 þann dag.

Í síðasta tölublaði birtist loftmynd sem sýnir vegar-kaflann sem hér er boðinn út.