



Framkvæmda- fréttir 13. tbl. /09



Flestar starfsstöðvar Vegagerðarinnar eru með sérstakan umhverfisdag á hverju vori. Þeir starfsmenn sem geta losað sig um stund, taka til hendinni á einhverjum göðum stað. Fimmtudaginn 28. maí sl. fóru starfsmenn miðstöðvar í Reykjavík og Suðvestursvæðis að áningarstaðnum við Mógilssá í Kollafirði og snyrtu þar gróður og umhverfi.

Auglýsingar útboða

Yfirlagnir á Norðaustursvæði 2009, malbik á Akureyri 09-038

Vegagerðin óskar eftir tilboðum í yfirlagnir með malbiki á Akureyri.

Helstu magnþölur eru:

Malbik 1.700 tonn
Útlögn 20.000 m²

Verki skal að fullu lokið 15. ágúst 2009.

Útboðsgögn verða seld hjá Vegagerðinni Búðareyri 11-13 á Reyðarfirði, Miðhúsavegi 1 á Akureyri og Borgartúni 7 í Reykjavík (móttaka) frá og með mánuðeginum 8. júní 2009. Verð útboðsgagna er 2.000 kr.

Skila skal tilboðum á sömu stöðum fyrir kl 14:00 þriðjudaginn 23. júní 2009 og verða þau opnuð þar kl. 14:15 þann dag.

Reykjabraut (724), Hringvegur - Húnavellir 08-026

Vegagerðin óskar eftir tilboðum í endurgerð um 7,2 km kafla á Reykjabraut (724), frá Hringvegi og austur fyrir Steinkot. Þá skal einnig gera framhjáhlaup á Hringveg til móts við Reykjabraut.

Helstu magnþölur eru:

Skering 19.200 m³
Fylling 11.000 m³
Fláafleygar 8.100 m³
Neðra burðarlag 16.300 m³
Efra burðarlag 8.000 m³
Tvöföld klæðing 48.400 m³
Frágangur fláa 80.000 m²
Lögn ræsa 135 m

Verkinu skal að fullu lokið 1. nóvember 2009.

Útboðsgögn verða seld hjá Vegagerðinni Borgarsíðu 8 á Sauðárkróki, Dagverðardal á Ísafirði og Borgartúni 7 í Reykjavík (móttaka) frá og með mánuðeginum 8. júní 2009. Verð útboðsgagna er 4.000 kr.

Skila skal tilboðum á sömu stöðum fyrir kl 14:00 þriðjudaginn 23. júní 2009 og verða þau opnuð þar kl. 14:15 þann dag.

Framkvæmdafréttir Vegagerðarinnar 13. tbl. 17. árg. nr. 526 8. júní 2009

Ritstjórn
og umsjón útgáfu:

**Viktor Arnar
Ingólfsson**

Ábyrgðarmaður:
Gunnar Gunnarsson
Prentun: Oddi

Ósk um áskrift sendist til:
Vegagerðin

**Framkvæmdafréttir
Borgartúni 7**

105 Reykjavík
eða með tölvupósti til:
vai@vegagerdin.is

Vegagerðin gefur út Framkvæmdafréttir til að kynna útboðsframkvæmdir fyrir verktökum. Fyrirhuguð útboð eru kynnt, útboðsauglýsingar eru birtar og greint er frá niðurstöðum og samningum. Auk þess er í blaðinu annað það fréttæfni sem verður til hjá stofnuninni og talið er að eigi erindi til verktaka. Útáfa er óregluleg og nokkrar vikur geta liðið milli tölublaða. Áskrifendur eru m.a. verktakar, verkfræðistofur, fjölmiðlar og áhugafólk. Áskrift er endurgjaldslaus.



Bifhjólamenn á ferð við Hornafjörð.

Vegagerðin og Sniglarnir eiga mörg sameiginleg hagsmunamál

Fundur um umferðaröryggi

(Þessi pistill birtist áður á vegagerdin.is 27.5.2009)

Sniglarnir, bifhjólasamtök Lýðveldisins og Vegagerðin eiga mörg sameiginleg hagsmunamál. Þessi mál voru rædd á fundi í maí sl. að frumkvæði umferðarnefndar Sniglanna sem lætur sig varða umferðaröryggi og forvarnir sem og önnur hagsmunamál bifhjólamanna. Umferðaröryggi er einnig efst á lista Vegagerðarinnar. Til að fækka slysum eru menn sammála um að sameina kraftana til að ná sem bestum árangri.

Fundurinn var haldinn að frumkvæði Sniglanna en samtökin eru 25 ára á þessu ári og hafa efnt til ýmissa uppákoma af því tilefni, s.s. hópaksturs, kynninga á samtökunum ásamt átaki í fræðslu og upplýsingagjöf.

Í dag eru um 9.000 bifhjól í notkun á landinu en þau voru um 2.000 fyrir tíu árum. Slysum á bifhjólum hefur einnig fjölgað en þó ekki í samræmi við fjölgun bifhjóla. Fyrir 10 árum voru alvarleg slys á bifhjólum 16 en þau voru 36 í fyrra. Samkvæmt upplýsingum frá Umferðarstofu er allt að því fimm sinnum meiri hættu á að lenda í bifhjólaslysi en bílslysi. Er þetta hlutfall sambærilegt við það sem gengur og gerist í öðrum vestrænum löndum.

Fall af hjóli er ein algengasta ástæða bifhjólaslysa og má

leiða líkur að því að skortur á þjálfun bifhjólamanna, ásamt ástandi slitlags sé aðalorsakavaldur slíkra slysa. Er því mikilvægt að þessir tveir þættir séu skoðaðir vandlega og leitað úrbóta.

Á fundinum benti umferðarnefnd Sniglanna á að víða eru hættulegir kaflar á vegakerfinu og þá einkum fyrir bifhjólafólk.

Þá bentu Sniglarnir á að spor og samskeyti á bundu slitlagi, lausamöl í beygjum og við vegamót, lausamöl vegna bletta viðgerða á slitlagi væru mjög varhugaverð fyrir bifhjólafólk. Þá var einnig rætt um hættu sem getur stafað af hálum yfirborðsmerkingum, lágum skiltamerkingum (vegvísum) sem skyggja á bifhjól við gatnamót, hættulega sviptivinda við brúarenda, yfirborð brúargólfa, sandskaflamyndun og fleiri þætti sem geta skapað hættu fyrir bifhjólafólk og aðra vegfarendur.

Þá var einnig rætt um hvernig boðleiðir milli Vegagerðarinnar og vegfarenda virkuðu best, hvernig best væri að koma ábendingum til vegfarenda og hvernig Vegagerðin gæti á sem bestan hátt komið boðum til bifhjólafólks, t.d. um framkvæmdir við yfirlagnir, hættulega vegkafla o.s.frv. Var m.a. rætt um að nýta heimasíður Vegagerðarinnar og Sniglanna sem og aðra möguleika internetsins og annarra miðla.



Bolungarvíkurgöng 1. júní. Gröftur gekk misjafnlega í viku 21 og viku 22. Frá Hnífsdal voru sprengdir 47 m og 54 m og er heildarlengd þeim megin 1.753 m. Frá Bolungarvík voru sprengdir 27 m og 5 m og er heildarlengd þeim megin 1.758 m. Samtals er því búið að sprengja 3.511 m eða 68,1% af heildarlengd.



Nýlegt hringtorg á Hellu. Framhald endurbóta á Hringvegi (1) um Hellu er nú á samningaborði eftir útboð.

Niðurstöður útboða

Vetrarþjónusta á Holtavörðuheidi 2009 – 2012

09-013

Tilboð opnuð 26. maí 2009. Vetrarþjónusta á Holtavörðuheidi 2009-2012.

Helstu magnþölur, á ári, eru:

Færðargreining	8.200 km
Snjómokstur með vörubíl	13.000 km
Hálkuvörn með vörubíl	9.000 km
Upprif á ís og troðnum snjó með undirtönn á vörubíl	3.000 km
Lausakeyrsla á vörubíl	11.000 km

Verki skal að fullu lokið 1. maí 2012.

nr. Bjóðandi	Tilboð (kr.)	Hlutfall (%)	Frávik (þús.kr.)
8 Víðimelsbræður ehf., Sauðárkróki	23.950.000	102,6	8.116
--- Áætlaður verktakakostnaður	23.334.000	100,0	7.500
7 Borgarverk ehf., Borgarnesi	22.950.000	98,4	7.116
6 ÓK gröfur ehf., Kópavogi	22.840.000	97,9	7.006
5 Allt-verk og Flutningar ehf., Hvammstanga	21.782.000	93,3	5.948
4 Kolur ehf., Búðardal	18.920.000	81,1	3.086
3 Eyjólfur Valur Gunnarsson, Bálkastöðum	17.758.000	76,1	1.924
2 Dýjadalur ehf., Mosfellsbæ	15.922.000	68,2	88
1 Sigurður Arilíusson, vélaleiga, Borgarnesi	15.834.000	67,9	0

Hringvegur (1) um Hellu

– 2. áfangi

09-033

Tilboð opnuð 26. maí 2009. Hringvegur (1) um Hellu - 2. áfangi. Um er ræða minniháttar færslu Hringvegarins ásamt aðliggjandi vegum og færslu lagna.

Helstu magnþölur:

Skering	8.300 m ³
Fylling	2.750 m ³
Fláafleygar	800 m ³
Neðra burðarlag	3.250 m ³
Efra burðarlag	1.190 m ³
Klæðing	1.100 m ²
Malbik	5.450 m ²
Kantsteinar	1.520 m
Frágangur	6.300 m ²

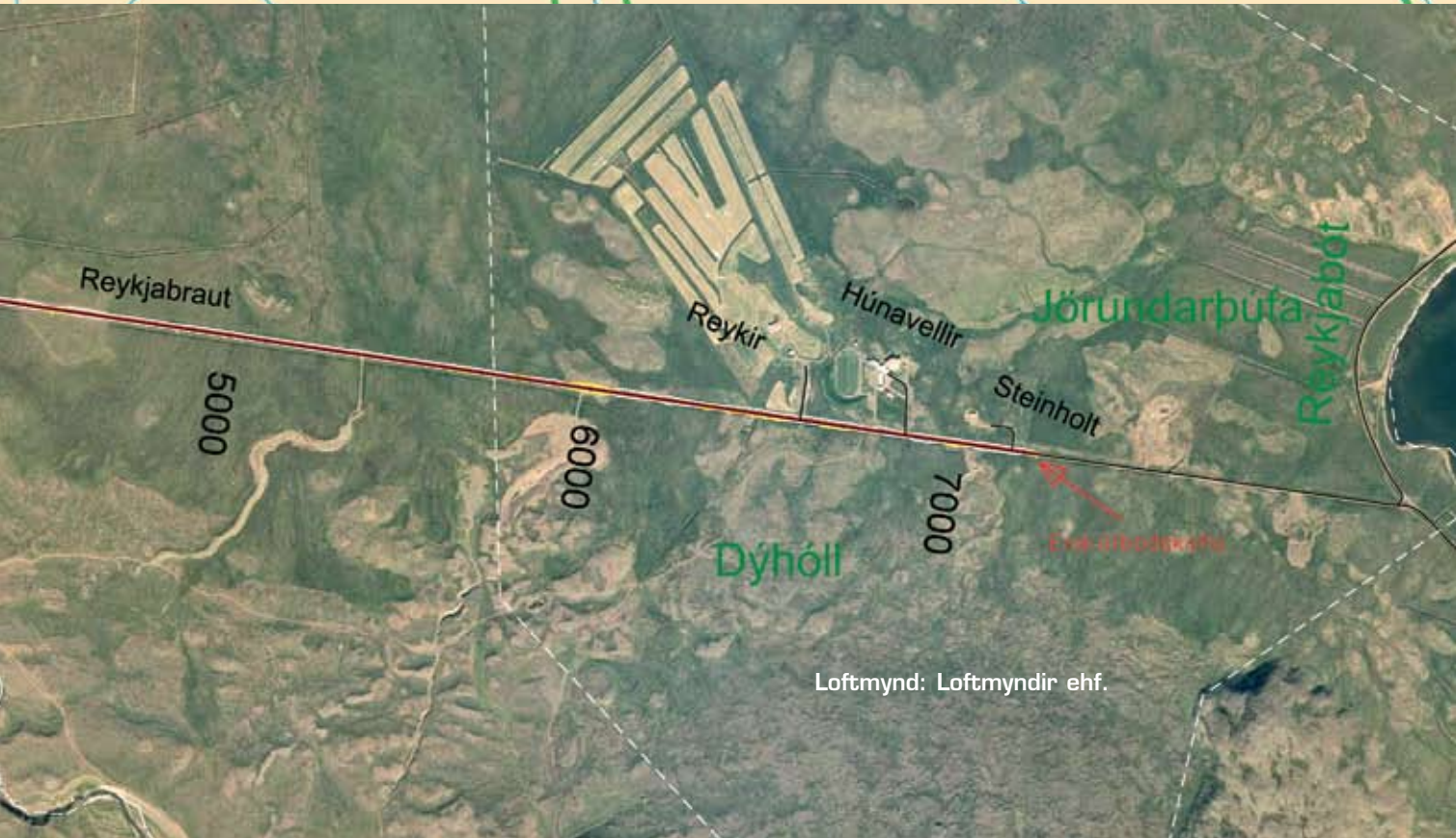
Verkinu skal að fullu lokið 15. september 2009.

nr. Bjóðandi	Tilboð (kr.)	Hlutfall (%)	Frávik (þús.kr.)
11 Jarðmótun ehf., Mosfellsbæ	57.746.000	125,8	17.969
10 Ræktunarmiðstöðin sf., Hveragerði	52.430.500	114,2	12.654
9 Steinmótun ehf., Reykjavík	49.953.500	108,8	10.177
8 Vélaleiga AP, Innri-Njarðvík	49.886.300	108,7	10.109
7 Framrás ehf., Vík	49.000.000	106,8	9.223
6 Mjólnir vörubílstjórafélag, Selfossi	48.672.500	106,0	8.896
5 Vélgrafan ehf., Selfossi	48.000.000	104,6	8.223
4 Verktakafélagið Glumur ehf., Garðabæ	47.896.200	104,3	8.119
--- Áætlaður verktakakostnaður	45.900.000	100,0	6.123
3 Loftorka Reykjavík ehf., Garðabæ	45.699.000	99,6	5.922
2 Heflun ehf., Hellu	41.966.550	91,4	2.190
1 Þjótandi ehf., Hellu	39.777.000	86,7	0

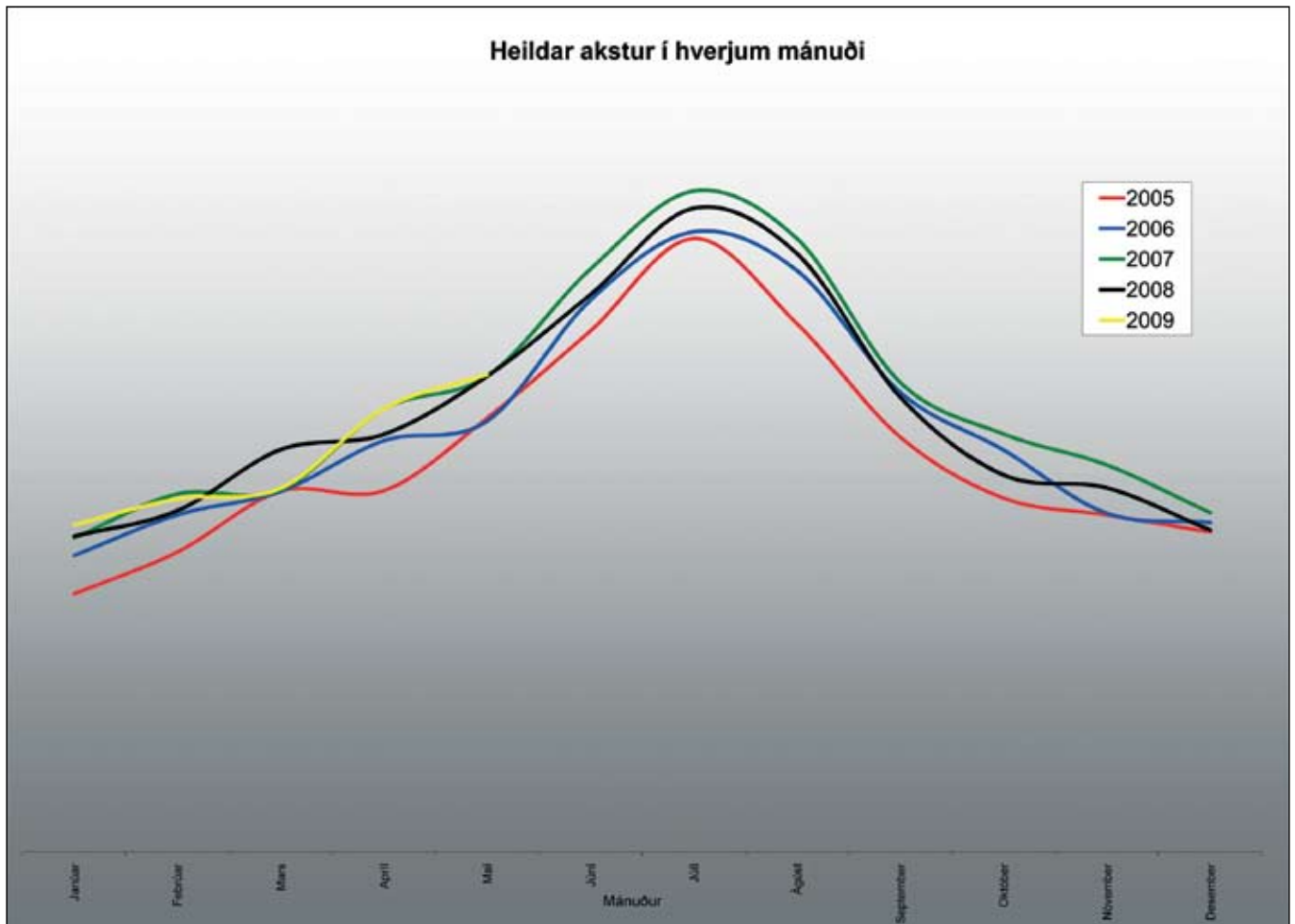
Reykjabraut (724), Hringvegur - Húnavellir

Í þessu blaði er boðin út gerð Reykjabrautar (724), í Húnavatnshreppi Austur-Húnavatnssýslu, frá Hringvegi austur fyrir Steinholt austan Húnavalla. Sjá auglýsingu á forsíðu. Um er að ræða endurbyggingu/styrkingu vegarins ásamt klæðingu frá Hringvegi (st. 0) austur fyrir Steinholt og gerð framhjálaups á Hringveg á mótis við Reykjabraut. Einnig skal setja búfjarræsi í Hringveg sunnan við Reykjabraut. Lengd kaflans á Reykjabraut er 7,24 km og lengd framhjálaups er 0,14 km. Heildarlengd útboðskaflans er því um 7,38 km.





Loftmynd: Loftmyndir ehf.



Miðað við umferðartölur frá 16 völdum talningarstöðum á Hringvegi þá er umferðin fyrstu fimm mánuði ársins mjög svipuð og bæði í fyrra og árið 2007. Umferðin stendur þannig í stað. Þó er merkjanleg minni umferð á Suðvesturhorni landsins þar sem hún dregst saman um nærri 5 prósent í maí en svo mikil lækkun hefur ekki mælst á þessum mælum síðan árið 2005. Hafa ber í huga að Hvítasunnuhelgin var í ár um mánaðamótin maí - júní en hún var öll í maí í fyrra sem gæti skekkt samanburðinn lítillega.



Laxárdalsvegur (59). Endurgerð 3,6 km kafla er nú á samningaborði eftir útboð.

Niðurstöður útboða

Laxárdalsvegur (59), Höskuldsstaðir – Leiðólfstaðir

08-085

Tilboð opnuð 26. maí 2009. Endurgerð um 3,6 km kafla á Laxárdalsvegi (59), frá slitlagsenda við Höskuldsstaði rétt austur fyrir Leiðólfstaði.

Helstu magnþölur eru:

Skering samtals	8.800 m ³
Fylling	12.800 m ³
Fláafleygar	8.200 m ³
Neðra burðarlag	10.800 m ³
Efra burðarlag	6.800 m ³
Tvöföld klæðing	23.500 m ³
Frágangur fláa	34.000 m ²
Lögn ræsa	220 m
Girðingar	6.300 m

Verkinu skal að fullu lokið 30. nóvember 2009.

nr. Bjóðandi	Tilboð (kr.)	Hlutfall (%)	Frávik (þús.kr.)
16 Glanni ehf. og Fylling ehf., Hólmavík	67.767.000	104,7	30.263
--- Áætlaður verktakakostnaður	64.720.000	100,0	27.216
15 Jarðlist ehf., Mosfellsbæ	62.559.000	96,7	25.055
14 Jóhann Á. Guðlaugsson ehf., Búðardal	59.290.000	91,6	21.786
13 Borgarverk ehf., Borgarnesi	58.666.000	90,6	21.162
12 Stafnafell ehf., Ólafsvík	57.737.000	89,2	20.233
11 Arnartak ehf., Dalabyggð	57.370.000	88,6	19.866
10 Fjörður ehf., Víðimel	56.684.500	87,6	19.180
9 Ýtan ehf., Reykjavík	53.879.000	83,2	16.375
8 Arnarverk ehf., Kópavogi	49.470.280	76,4	11.966
7 Norðurtak, Sauðárkróki	49.125.000	75,9	11.621
6 Krafftind ehf., Kópavogi	48.882.900	75,5	11.379
5 Ræktunarmiðstöðin sf., Hveragerði	48.480.000	74,9	10.976
4 Próttur ehf., Akranesi	45.845.500	70,8	8.341
3 Ísgröfur ehf. Flúðum	42.917.100	66,3	5.413
2 Gilsverk ehf., Mosfellsbæ	39.990.300	61,8	2.486
1 Bíladrangur ehf., Nykhóli	37.504.140	57,9	0

Hringvegur (1), brú á Ystu Rjúkandi

09-026

Tilboð opnuð 2. júní 2009. Brú á Ystu Rjúkandi sem er á Hringvegi á Jökuldal í Norður-Múlasýslu. Brúin er steipt, eftirspennt bitabrá í einu hafi, 24 m að lengd og 9,5 m að breidd. Þegar nýja brúin hefur verið tekin í notkun skal rífa núverandi brú. Jafnframt á að byggja um 900 m langan veg sem tengir nýju brúna við Hringveginn.

Helstu magnþölur eru:

Vegur:

Fylling	6.500 m ³
Fláafleygar	4.100 m ³
Ræsalögn	75 m
Neðra burðarlag	7.100 m ³
Efra burðarlag	2.180 m ³
Tvöföld klæðing	7.500 m ²

Brú:

Mótafletir	1.324 m ²
Slakbent járnalögn	37,8 t
Eftirspennt járnalögn	2,5 t
Steypa	382 m ³

Rif á núverandi brú:

Steypa	215 m ³
--------	--------------------

Verkinu skal að fullu lokið fyrir 1. desember 2009.

nr. Bjóðandi	Tilboð (kr.)	Hlutfall (%)	Frávik (þús.kr.)
6 Eykt ehf., Reykjavík	126.220.020	104,8	51.551
--- Áætlaður verktakakostnaður	120.399.000	100,0	45.730
5 Smiðir ehf., Reyðarfirði	91.221.112	75,8	16.553
4 G. Ármannsson ehf., Egilsstöðum	81.768.287	67,9	7.100
3 Ylur ehf., Egilsstöðum	80.552.270	66,9	5.884
2 Héraðsverk ehf., Egilsstöðum og Mikael ehf., Hornafirði	78.089.215	64,9	3.421
1 Hannes Jónsson ehf., Reykjavík	74.668.568	62,0	0

Vetrarþjónusta á Snæfellsnesvegi 2009 – 2012,

Vatnaleið - Ólafsvík

09-014

Tilboð opnuð 26. maí 2009. Vetrarþjónusta á Snæfellsnesvegi 2009-2012, Vatnaleið - Ólafsvík

Helstu magnþölur, á ári, eru:

Snjómokstur með vörubíl	4.000 km
Hálkuvörn með vörubíl	3.000 km
Upprif á ís og troðnum snjó með undirtönn á vörubíl	1.000 km
Lausakeyrsla á vörubíl	3.500 km

Verki skal að fullu lokið 1. maí 2012.

nr. Bjóðandi	Tilboð (kr.)	Hlutfall (%)	Frávik (þús.kr.)
3 B. Sturluson ehf., Reykjavík	9.785.000	133,9	5.235
--- Áætlaður verktakakostnaður	7.306.500	100,0	2.756
2 Dodds ehf., Grundarfirði	5.300.000	72,5	750
1 EB.vélar ehf., Stykkishólmi	4.550.500	62,3	0

Yfirlit yfir útboðsverk

Þessi listi er stöðugt til endurskoðunar og geta dagsetningar og annað breyst fyrirvaralaust. Það eru auglýsingar útboða sem gefa endanlegar upplýsingar. Fremst í lista er númer útboðs í númerakerfi framkvæmdaedeildar. Rautt númer = nýtt á lista

Fyrirhuguð útboð	Auglýst: dagur, mánuður, ár
09-034 Hringvegur (1), Draugahlíðarbrékka - Fossvellir, tvöföldun	09
09-027 Skíðadalsvegur (807), Skáldalækur - Brautarhóll	09
08-011 Kísilvegur (87), Hólasandur - Geitafellsá, 2. áfangi	09
09-082 Hörgárdalsvegur (815), Skriða - Brakandi	09
09-006 Arnarnesvegur (411), Reykjanesbraut - Fífuhammsvegur, eftirlit	09
09-007 Hringvegur (1), Hafravatnsvegur - Þingvallavegur	09
09-008 Hringvegur (1), Hafravatnsvegur - Þingvallavegur, eftirlit	09
09-019 Efnisvinnsla Suðursvæði 2009	09

Auglýst útboð	Auglýst:	Opnað:
08-026 Reykjabraut (724), Hringvegur - Húnavellir	08.06.09	23.06.09
09-017 Yfirlagnir á Norðaustursvæði 2009, malbik á Akureyri	08.06.09	23.06.09
09-017 Yfirlagnir Suðursvæði 2009, klæðingar	25.05.09	09.06.09
09-001 Arnarnesvegur (411), Reykjanesbraut - Fífuhammsvegur	11.05.09	23.06.09

Útboð á samningaborði	Auglýst:	Opnað:
09-026 Hringvegur (1), um Ystu-Rjúkandi	18.05.09	02.06.09
09-033 Hringvegur (1) um Hellu 2. áfangi	11.05.09	26.05.09
09-028 Vetrarþjónusta 2009-2012, Stykkishólmur um Vatnaleið að Snæfellsnesvegi	11.05.09	26.05.09
09-013 Vetrarþjónusta á Holtavörðheiði 2009-2012	11.05.09	23.06.09
08-085 Laxárdalsvegur (59), Höskuldsstaðir - Leiðólsstaðir	11.05.09	26.05.09
09-014 Vetrarþjónusta á Snæfellsnesvegi 2009-2012, Vatnaleið - Ólafsvík	11.05.09	26.05.09
09-032 Langholtsvegur (318) Hringvegur - Ármótavegamót	04.05.09	19.05.09
09-018 Yfirlagnir Suðursvæði 2009, malbik	04.05.09	19.05.09
08-005 Hringvegur (1), Litla Sandfell - Haugaá	29.04.09	19.05.09
09-010 Yfirlagnir á Norðaustursvæði 2009, norðurhluti, klæðing	27.04.09	12.05.09
09-015 Vetrarþjónusta 2009-2012, Sauðárkrókur - Blönduós - Sauðárkrókur	27.04.09	12.05.09
09-020 Vetrarþjónusta Suðursvæði 2009-2014, Helligheiði og Árborgarhringur	27.04.09	12.05.09
09-016 Vetrarþjónusta Suðursvæði 2009-2014, uppsveitir Árnessýslu	27.04.09	12.05.09

Útboð á samningaborði, framhald	Auglýst:	Opnað:
09-021 Brú á Hvítá á Bræðratunguvegi, eftirlit	27.04.09	12.05.09
09-030 Hvammstangavegur (72), um Hvammstanga	20.04.09	05.05.09
09-009 Yfirlagnir á Norðaustursvæði 2009, austurhluti, klæðing	20.04.09	05.05.09
09-022 Yfirlagnir Suðvestursvæði 2009, malbik	06.04.09	21.04.09
09-022 Yfirlagnir Suðvestursvæði 2009, „repave“	06.04.09	21.04.09
08-009 Raufarhafnarvegur (874) Hófaskarðsleið - Flugvöllur	23.03.09	15.04.09
09-005 Efnisvinnsla Norðvestursvæði, Bitrufjörður	23.03.09	07.04.09
08-064 Álftanesvegur (415), Hafnarfjarðarvegur - Bessastaðavegur, eftirlit	16.03.09	31.03.09
08-034 Álftanesvegur (415), Hafnarfjarðarvegur - Bessastaðavegur	23.02.09	07.04.09

Samningum lokið	Opnað:	Samíð:
-----------------	--------	--------

Ekki hafa verið gerðir neinir verksamningar frá því síðasta tölublað kom út.

Niðurstöður útboða

Vetrarþjónusta, 2009 – 2012, Stykkishólmur um Vatnaleið að Snæfellsnesvegi 09-028				
Tilboð opnuð 26. maí 2009. Vetrarþjónusta á Stykkishólmsvegi, Vatnaleið og Snæfellsnesvegi 2009-2012.				
Helstu magntölur, á ári, eru:				
	Snjómokstur með vörubíl.	6.500 km		
	Hálkuvörn með vörubíl.	4.500 km		
	Upprif á ís og troðnum snjó með undirtönn á vörubíl.	1.455 km		
	Lausakeyrsla á vörubíl.	5.650 km		
Verki skal að fullu lokið 1. maí 2012.				
nr.	Bjóðandi	Tilboð (kr.)	Hlutfall (%)	Frávik (þús.kr.)
4	B. Sturluson ehf., Reykjavík	15.439.850	134,0	9.532
---	Áætlaður verktakakostnaður	11.525.355	100,0	5.618
3	Palli Sig ehf., Stykkishólmi	8.500.900	73,8	2.593
2	Dodds ehf., Grundarfirði	8.350.125	72,5	2.442
1	EB vélar ehf., Stykkishólmi	5.907.800	51,3	0