

Ávinningur af óhindruðum beygjustraumum

Anna Guðrún Stefánsdóttir

1.11.2019

Verkefnið

Fyrir breytingar (breytt 2005)



Núverandi stýring



Slysapróun

Miklabraut – Kringlumýrarbraut

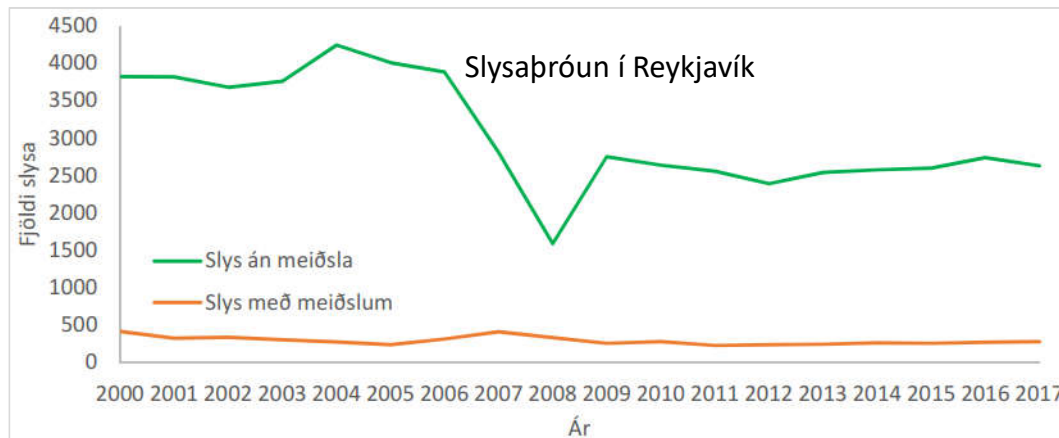
- Öllum slysum fækkaði úr 267 í 155, þ.e. um 42%
- Slysum með meiðslum fækkaði úr 35 í 23, þ.e. um 33%

Kringlumýrarbraut – Laugavegur

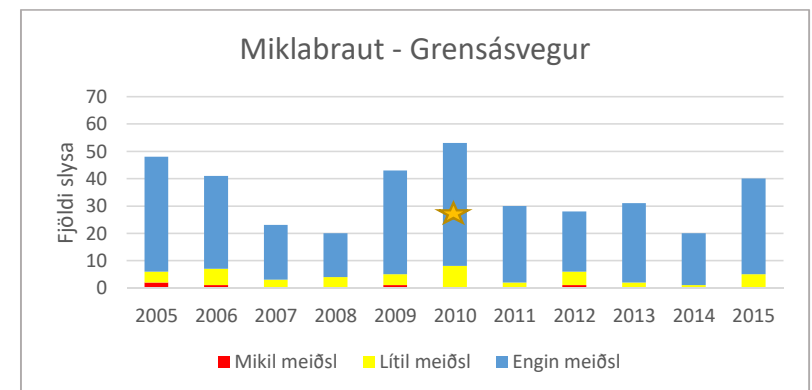
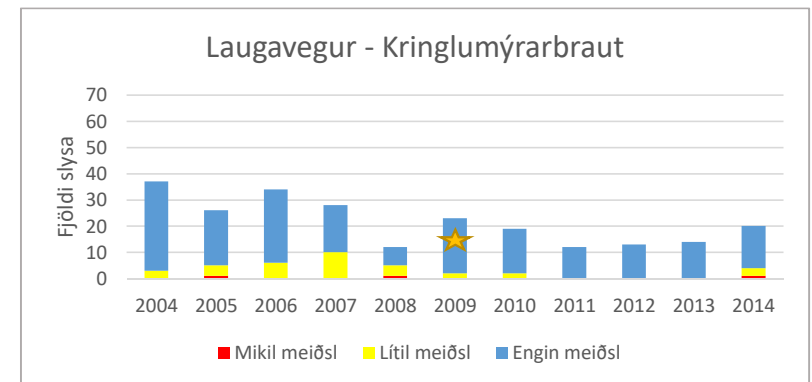
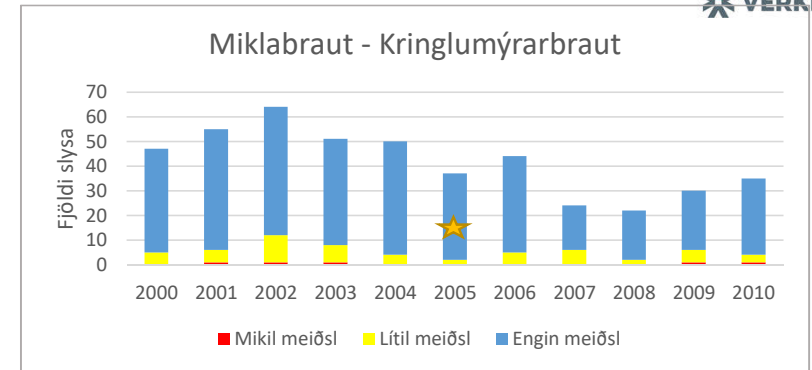
- Öllum slysum fækkaði úr 137 í 78, þ.e. um 43%
- Slysum með meiðslum fækkaði úr 29 í 6, þ.e. um 79%

Miklabraut – Grensásvegur

- Öllum slysum fækkaði úr 175 í 149, þ.e. um 36%
- Slysum með meiðslum fækkaði úr 25 í 16, þ.e. um 36%



Trafikon AB, Verkís, Efla. (2019). Umferðaröryggisáætlun Reykjavíkur 2019-2023: Öryggis- og slysgreining. Reykjavík: Reykjavíkurborg.



Slysatíðni

Slysatíðni er fjöldi slysa á dag á ári á hver milljón ökutæki sem um gatnamótin fara

Miklabraut – Kringlumýrarbraut

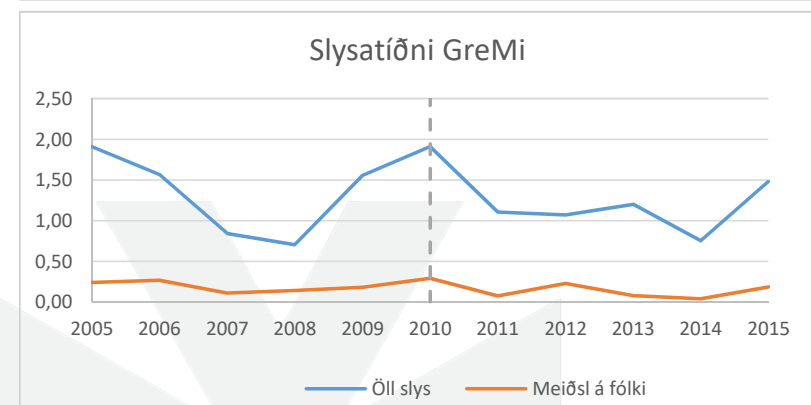
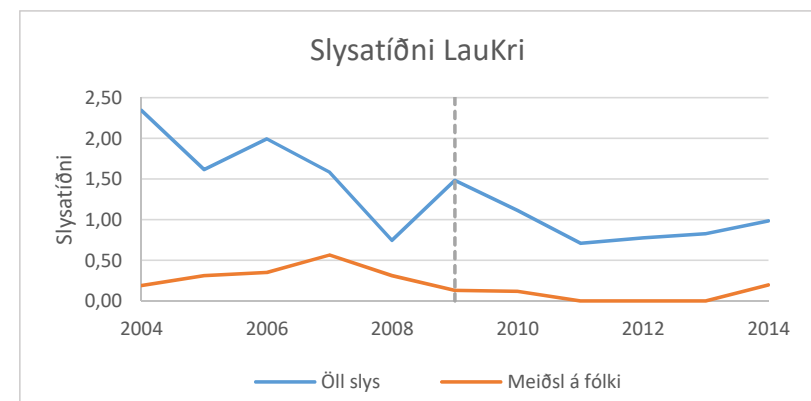
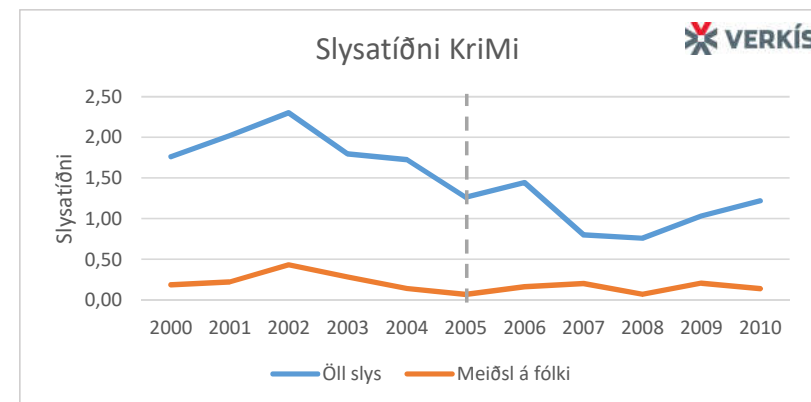
- Slysatíðni fyrir öll slys fer úr 1,92 í 1,05
- Slysatíðni fyrir slys með meiðslum fer úr 0,25 í 0,16

Kringlumýrarbraut – Laugavegur

- Slysatíðni fyrir öll slys fer úr 1,66 í 0,88
- Slysatíðni fyrir slys með meiðslum fer úr 0,35 í 0,06

Miklabraut – Grensásvegur

- Slysatíðni fyrir öll slys fer úr 1,31 í 1,12
- Slysatíðni fyrir slys með meiðslum fer úr 0,19 í 0,12

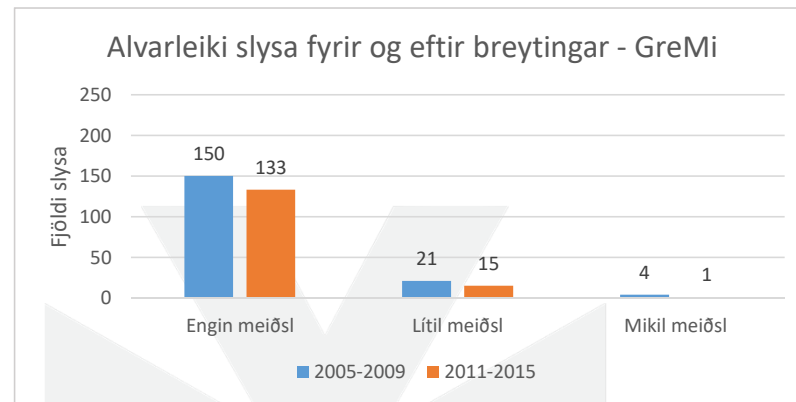
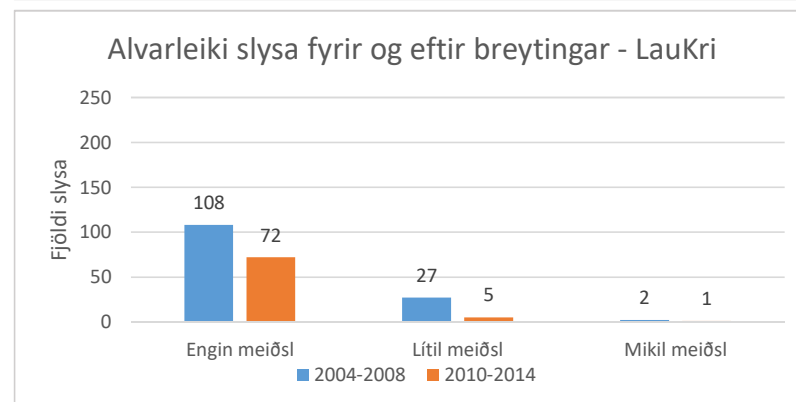
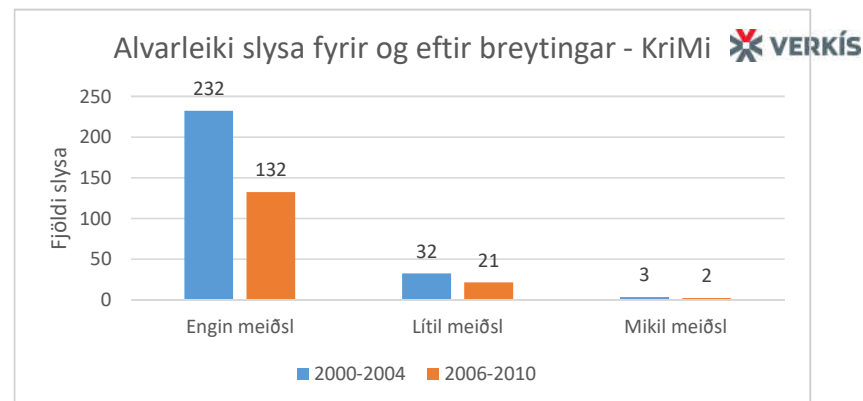
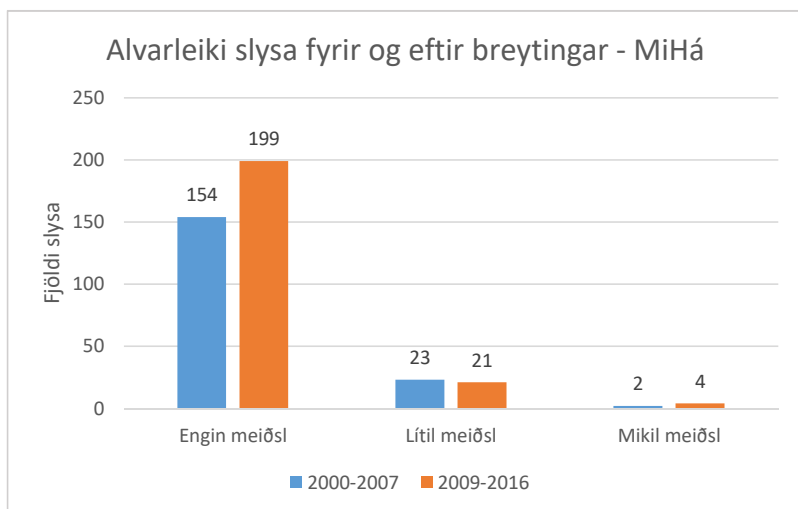


Alvarleiki slysa

Alvarleika slysa er skipt upp í slysmætti með

- engum meiðslum
- litlum meiðslum
- miklum meiðslum
- banaslysum

Engin banaslysmætti á skoðunartímabilinu.



Vinstribeygjuslys

Miklabraut – Kringlumýrarbraut

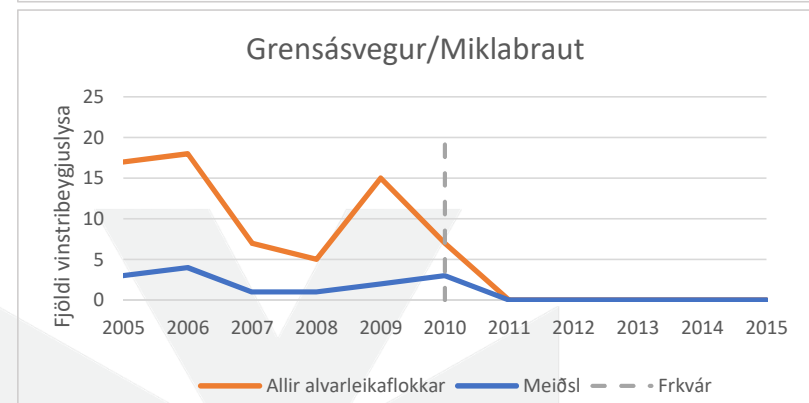
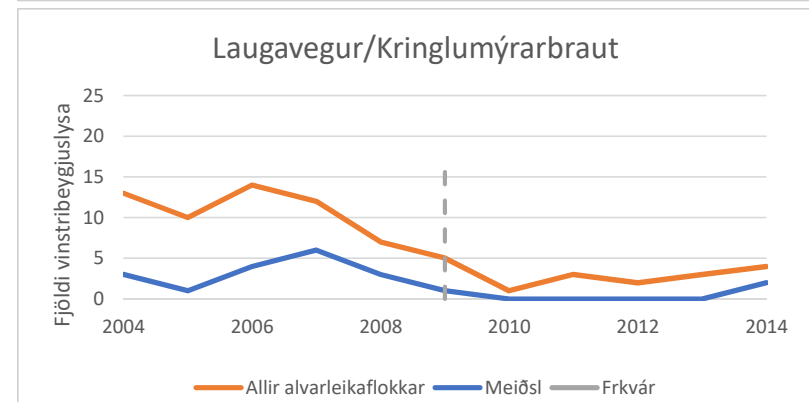
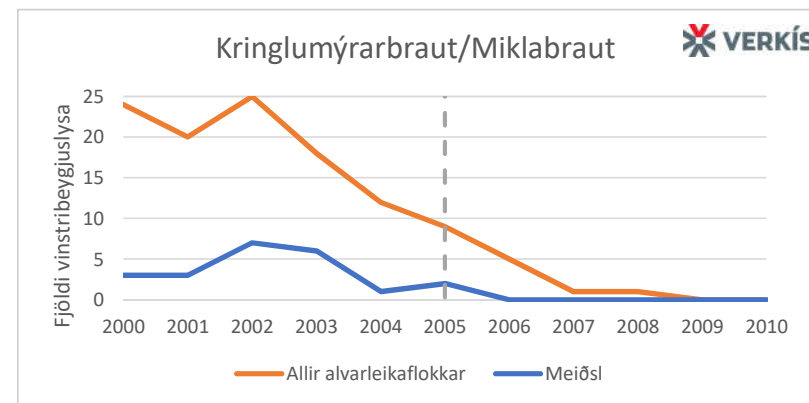
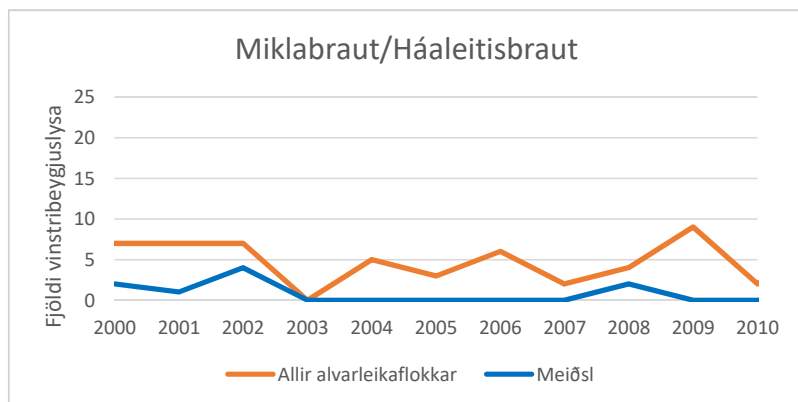
- Öllum vinstribeygjuslysum fækkaði úr 99 í 7, þ.e. um 93%
- Slysum með meiðslum fækkaði úr 20 (alvarleg 2) í 0

Kringlumýrarbraut – Laugavegur

- Öllum vinstribeygjuslysum fækkaði úr 56 í 13, þ.e. um 77%
- Slysum með meiðslum fækkaði úr 17 (alvarleg 1) í 2, þ.e. um 88%

Miklabraut – Grensásvegur

- Öllum vinstribeygjuslysum fækkaði úr 62 í 0
- Slysum með meiðslum fækkaði úr 11 (alvarleg 2) í 0



Aftanákeyrslur

Miklar sveiflur eru í aftanákeyrslum og því var valið að skoða meðaltal á ári.

Miklabraut – Kringlumýrarbraut

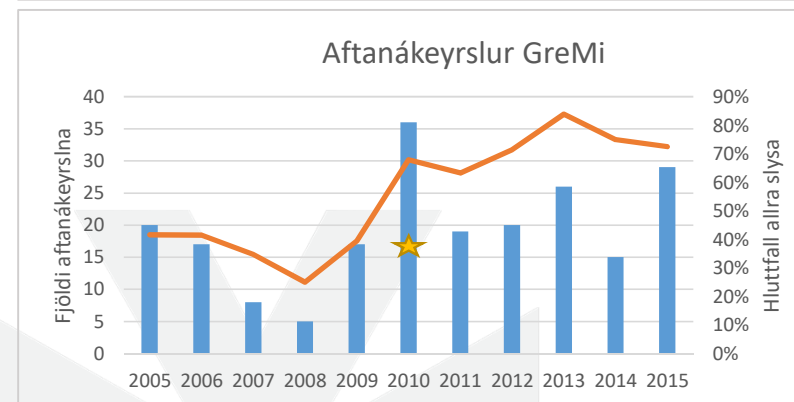
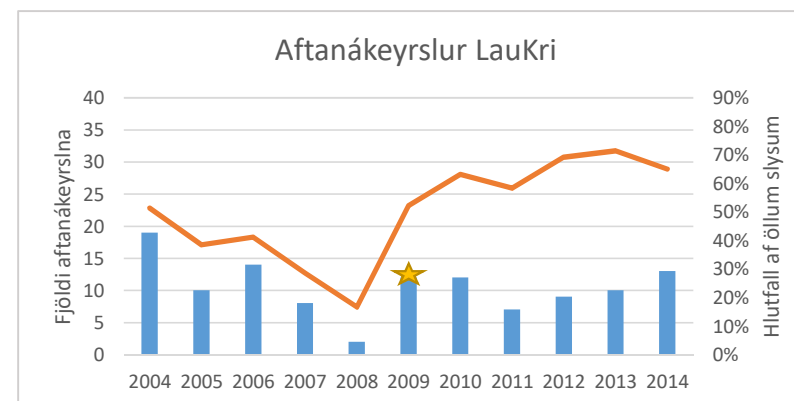
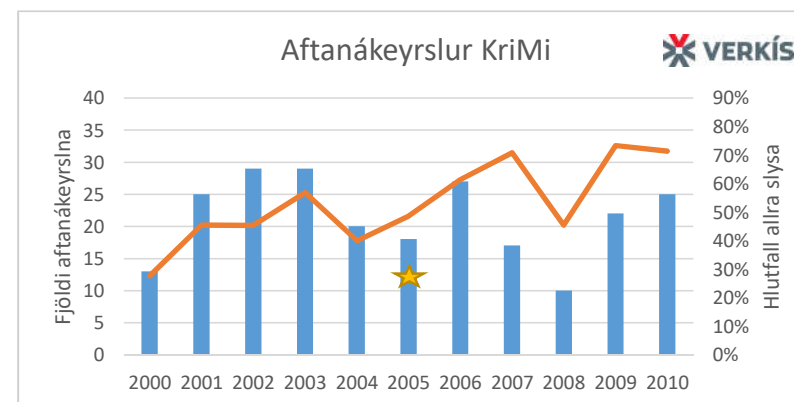
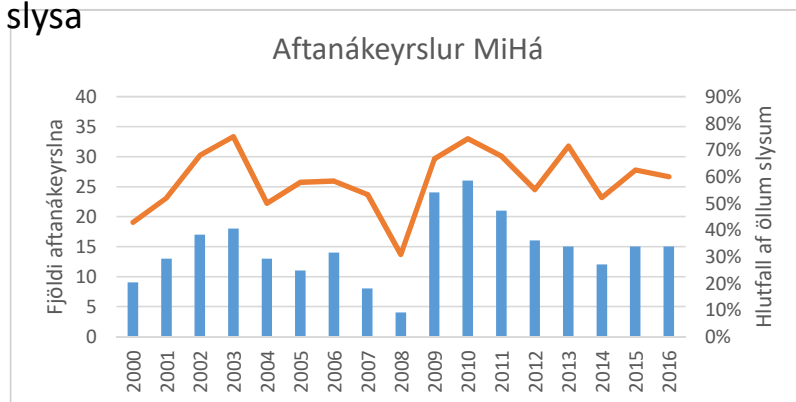
- Aftanákeyrslum fækkaði úr 116 í 101 en sem hlutfall af öllum slysum fóru þær úr 45% í 64% allra slysa

Kringlumýrarbraut – Laugavegur

- Aftanákeyrslum fækkaði úr 53 í 51 en sem hlutfall af öllum slysum fóru þær úr 35% í 65% allra slysa

Miklabraut – Grensásvegur

- Aftanákeyrslum fjölgaði úr 67 í 109 en sem hlutfall af öllum slysum fóru þær úr 36% í 73% allra slysa



Kostnaður vinstribeygjuslysa

	<u>KriMi</u>		<u>LauKri</u>		<u>GreMi</u>	
	<i>Fjöldi</i>	<i>Kostnaður</i>	<i>Fjöldi</i>	<i>Kostnaður</i>	<i>Fjöldi</i>	<i>Kostnaður</i>
<i>Alvarlegt slys</i>						
<i>5 ár fyrir breytingar</i>	2	248.200.000	1	124.100.000	2	248.200.000
<i>5 ár eftir breytingar</i>	0	0	0	0	0	0
<i>Slys með litlum meiðslum</i>						
<i>5 ár fyrir breytingar</i>	18	786.600.000	16	699.200.000	9	393.300.000
<i>5 ár eftir breytingar</i>	0	0	2	87.400.000	0	0
<i>Slys án meiðsla</i>						
<i>5 ár fyrir breytingar</i>	79	158.000.000	39	78.000.000	51	102.000.000
<i>5 ár eftir breytingar</i>	7	14.000.000	11	22.000.000	0	0
<i>Samtals</i>						
<i>5 ár fyrir breytingar</i>	99	1.192.800.000	56	901.300.000	62	743.500.000
<i>5 ár eftir breytingar</i>	7	14.000.000	13	109.400.000	0	0
<i>Sparnaður</i>		-1.178.800.000		-791.900.000		-743.500.000

	Eignatjón	Minniháttar slys	Alvarlegt slys	Banaslys
<i>Kostnaður eftir alvarleika</i>	2,0	43,7	124,2	947,9

Sigbórssón, H., & Hilmarsson, V. (2014). *Kostnaður umferðarslysa*. Vegagerðin. (Uppreiknað á verðlagi 2018)

Samantekt

- Mikil fækkun í öllum slysum á gatnamótunum.
- Flest alvarlegu slysin voru vinstribeygjuslys
- Gríðarleg fækkun í vinstribeygjuslysum sem skilar sér í 2,7 milljarða sparnaði

Framhald

- Arðsemisútreikningar sérstaklega m.t.t. lakari umferðarrýmdar
- Dýpri rannsóknir á vinstribeygjuslysum. Betri gögn nú með söfnun gagna úr umferðarljósum (umferðartalningar, hraði)
- Skoða hvort röðun fasa hafi áhrif



Takk fyrir



Heilindi
Metnaður
Frumkvæði