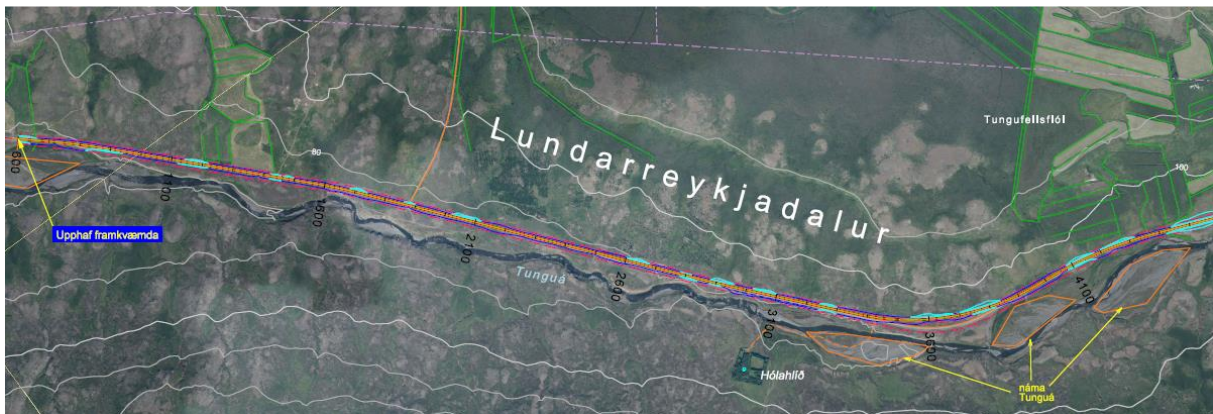


Hvanneyri 7.04.2022

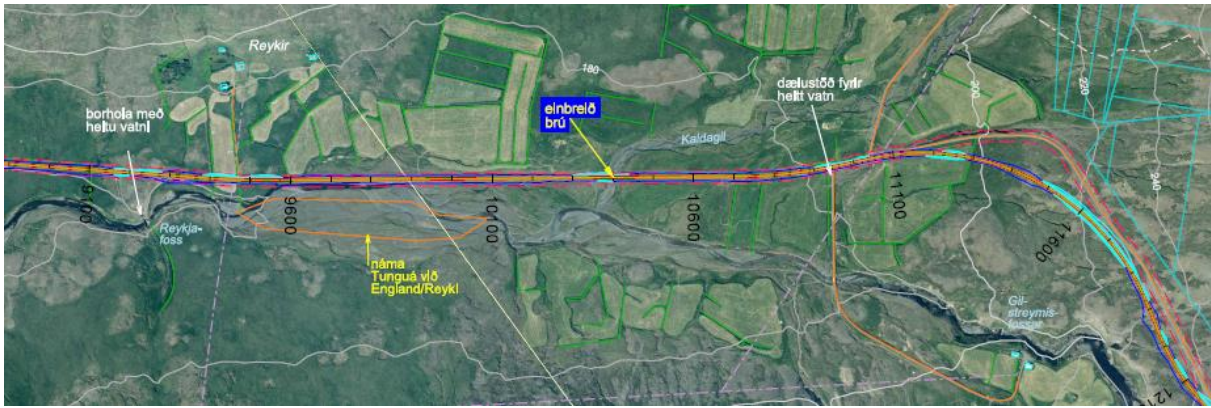
Vegagerðin
b/t Helga Aðalgeirsdóttir
Miðhúsavegi 1, 600 Akureyri

Efni: Efnistaka í Tunguá í Borgarfirði vegna Uxahryggjavegar

Vegagerðin undirbýr nú könnun á matsskyldu, og/eða mat á umhverfisáhrifum framkvæmda við Uxahryggjaveg (52) á kaflanum frá Brautartungu að Kaldadalsvegi. Vegurinn liggur á löngum köflum meðfram Tunguá í Lundarreykjadal. Jarðfræðingur hjá Vegagerðinni hefur kannað mögulega efnistökuastaði og þar af eru afmarkaðir á teikningum 5 staðir í áreyrum Tunguár (kynntir sem tvær námur, Tunguá og Tunguá við England/Reyki). Fyrri staðurinn eru alls 4 efnistökuastaðir, einn í landi Bautartungu (mynd 1) og og þrír á eyrasvæði ofan við bústaðinn Hólahlíð er umfang svæða áætlað um 10000 m² og efnistaka um 90.000 m³. Eri staðurinn er fyrir ofan Reyki (mynd 2) alls 45.000 m² að flatarmáli og áætluð efnistaka 60.000 m³ (Minnisblað vegagerðarinnar 16. Febrúar, 2022) Vegagerðin leitaði til Hafrannsóknastofnunar um vænleika og möguleika slíkrar efnistöku m.t.t. lífríkis og rannsókná lífríki árinna.



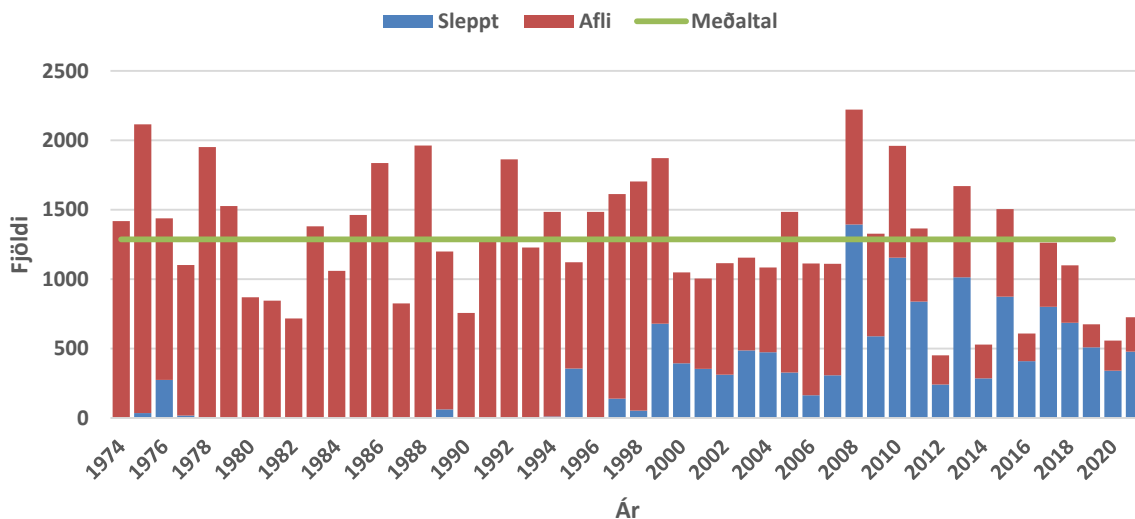
Mynd 1. Efnistökuastaðir í Tunguá við Brautartungu og Hólahlíð í Tunguá (Vegagerðin 2022).



Mynd 2. Efnistökusvæði við England/Reyki (Vegagerðin 2022).

Umhverfi og lífríki

Grímsá í Borgarfirði er ein af gjöfulustu laxveiðiam landsins þar sem árlega eru veiddir að meðaltali um 1300 laxar (mynd 3) og er þessi veiðinýting afar verðmæt fyrir þær jarðir sem liggja að ánni og styrkir búsetu á vatnasvæði Grímsár. Veitt er í Grímsá frá ármótum í Hvítá að Jötnabráarfossi og í hliðaránni Tunguá frá ármótum að Englandsfossi.



Mynd 3. Laxveiði á vatnasvæði Grímsár í Borgarfirði 1974 -2021, skipt í laxa sem er sleppt (veitt og sleppt) og laxa sem er landað (afli.)

Rannsóknir Hafrannsóknastofnunar (áður Veiðimálastofnunar) um áratugaskeið hafa leitt í ljós að í Tunguá, hliðará Grímsár í Borgarfirði er að finna mjög hentug búsvæði til hrygningar og seiðauppeldis. Auk þess er áin afar frjósöm að uppruna sem m.a hefur komið fram í samfelldri vöktun á seiðabéttleika á vatnasvæði Grímsár frá árinu 1991 (Sigurður Már Einarsson o.fl. 2020). Þannig hafa mælingar á þéttleikavísitölum sýnt að í Tunguá mælast jafnan mjög háar seiðavísitölur og áin hefur því mikla framleiðslugetu á laxaseiðum. Unnið hefur verið mat á botngerð Grímsár og Tunguár og þar var vatnasvæðinu skipt í 16 einsleit svæði (Sigurður Már Einarsson 1998). Þar af var fiskgenga hluta Grímsár skipt í 10 kafla og fiskgenga hluta Tunguár frá ármótum við Grímsá að Englandsfossi skipt í 4 einsleita kafla. Auk þess fór fram mat á búsvæðum Tunguár ofan Englandsfoss frá Englandsfossi að Lómalæk en þessi hluti árinna er hluti af félagssvæði veiðifélags Grímsár og Tunguár og er um 5 km að lengd (Sigurður Már

Einarsson 1998). Ófiskgenga svæðið í Tunguá ofan við Englandsfoss hefur um árabil verið nýtt til seiðaframleiðslu með flutningi lifandi laxa frá fiskgenga hlutanum sem sleppt hefur verið til hrygningar og ennfremur með hrognagreftri til að nýta framleiðslugetu efri hlutans í Tunguá. Búsvæðamat á vatnasvæðinu hefur leitt í ljós að tæplega 10% af áætlaðri framleiðslugetu fyrir lax á vatnasvæði Grímsár er á búsvæðum frá Englandsfoss að Lómalæk (Sigurður Már Einarsson 1998, 2011) og er þá ekki tekið tillit til framleiðslugetu búsvæða ofan Lómalækjar. Almennt gefa veiðitölur góða mynd af breytingum í stofnstærðum laxfiska hér á landi. Í ám þar sem bæði eru talningar á göngufiskum og skráning veiði kemur fram sterk tengsl á milli göngu og skráðrar veiði (Ingi Rúnar Jónsson o.fl. 2008). Veiðin í Grímsá hefur verið að minnka á undanförunum árum þrátt fyrir að dregið hafi verið úr sókn með sleppingum í stangveiði. Ástæður minnkunarinnar má rekja til bæði óhagstæðra skilyrða í ánum og vegna affalla í sjó. Veiðinýting og aðrar mannlegar athafnir sem hafa áhrif á afkomu leggjast því ofan á þá þætti. Hafrannsóknastofnun er ekki kunnugt um að gerðar hafi verið víðtækar rannsóknir á áhrifum efnistöku úr ám á lífríki þeirra hér á landi í tíma og rúmi. Mikil þörf hefur þó verið á slíkri úttekt þar sem ásókn í efnistöku í og við vatnsföll hefur verið og er viðvarandi. Vænta má þess að niðurstöður slíkra rannsókna myndu auðvelða til muna mat mögulegum umhverfisáhrifum framkvæmdum sem þessari. Benda má á umfjöllun um almenn áhrif efnistöku úr ám á vefslóðinni <https://www.namur.is/undirbuningur-efnistoku/efnistaka-ur-am/>.

Umsögn

Fyrirhuguð efnistökusvæði við farveg Tunguár voru lauslega skoðuð á vettvangi. Samkvæmt minnisblaði vegagerðarinnar er efnistaka ekki fyrirhuguð í virkum farvegi Tunguár. Á hinn bóginn er miðað við að efnistaka af svæðunum sé að jafnaði um 1m að dýpt. Ekki liggur fyrir mat á þykkt malareyra til hliðar við árfarveg Tunguár, en við fyrstu sýn eru þær varla meira en 30 - 40 cm og ef efnistaka færi fram samkvæmt þeirri áætlun sem nú liggur fyrir þýddi það breytingar á núverandi farvegi þar sem áin myndi leita í nýjan farveg eftir að efnistöku lýkur. Tunguá hefur þá sérstöðu að áin er afar frjósöm og er mjög mikilvægi fyrir framleiðslu laxaseiða á vatnasvæði Grímsár. Almennt er því efnistaka við slík vatnsföll mjög óæskileg vegna tjóns á lífríki.

Á þessu stigi er mælt með því að vegagerðin kanni aðra möguleika á efnistöku sem ekki ganga nærri lífríki Tunguár en við fyrstu sýn virðast áætlanir um efnistöku við árfarveg Tunguár ekki raunhæfar. Lagt er til að nánari rannsóknir verði gerðar á fyrirhuguðum efnistökusvæðum við Tunguá m.a. með tilliti til þykktar malarsvæða á svæðunum sem liggja ofan við núverandi vatnsborð árinna. Við fyrstu sýn virðast þessi áform um efnistöku ekki ásættanleg með tilliti til lífríkis Tunguár þar sem hætta er á tilfærslu farvega sem gætu leitt til tjóns á seiðastofni árinna sem síðar hafi neikvæð áhrif á veiðihagsmuni.

F.h. Hafrannsóknastofnunar:

Sigurður Már Einarsson



Heimildaskrá

- Ingi Rúnar Jónsson, Þórólfur Antonsson og Sigurður Guðjónsson. (2008). Relation between stock size and catch data of Atlantic salmon (*Salmo salar*) and Arctic charr (*Salvelinus alpinus*). *Icel Agric. Sci.* 21: 61-68.
- Sigurður Már Einarsson (1998). Mat á búsvæðum fyrir lax í Grímsá og Tunguá. Veiðimálastofnun. Borgarnesi. VMST-V/98001X. 11 bls.
- Sigurður Már Einarsson (2011). Skilagrein. Endurskoðun á búsvæðamati í Grímsá og Tunguá 2011. VMST-G/1106. 3 bls.
- Sigurður Már Einarsson, Ásta Kristín Guðmundsdóttir og Jóhannes Guðbrandsson (2020). Vöktunarrannsóknir á stofnum laxfiska Grímsár og Tunguár 2019. Haf – og vatnarannsóknir. HV 2020-24. 19 bls.
- Vegagerðin (2022). Minnisblað. Könnun á mögulegri efnistöku fyrir veg um Uxahryggi frá Brautartungu og að Kaldadalsvegi.