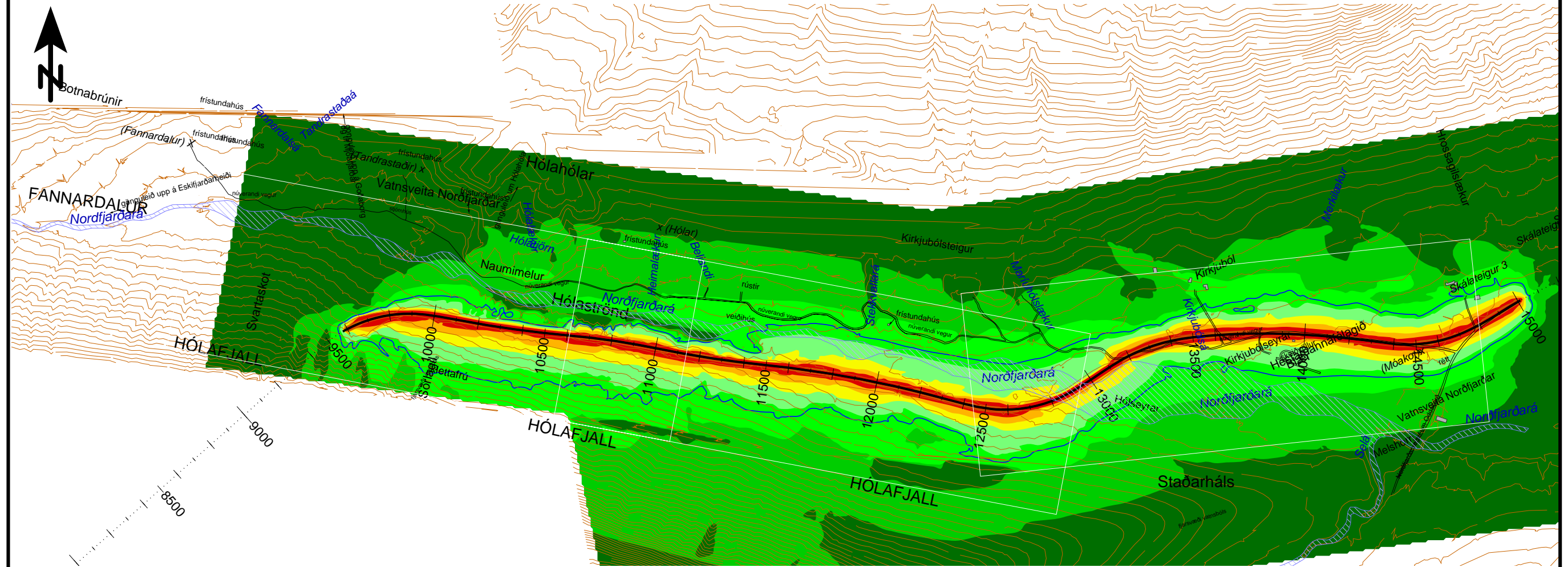


# Norðfjarðargöng árið 2013 - Fannardalur - Sunnan Norðfjarðarár (Leið 1C)



## Merkingar

- Vegur
- 45dB jafngildislína
- Hæðarlína
- Vegmerking
- Hlutamyndir
- Árfarvegur
- Byggingar

## Hljóðstig í 2m hæð yfir jörðu

Hljóðstig  
Leq,24 í dB(A)

	<= 40
	40 < <= 43
	43 < <= 46
	46 < <= 49
	49 < <= 52
	52 < <= 55
	55 <

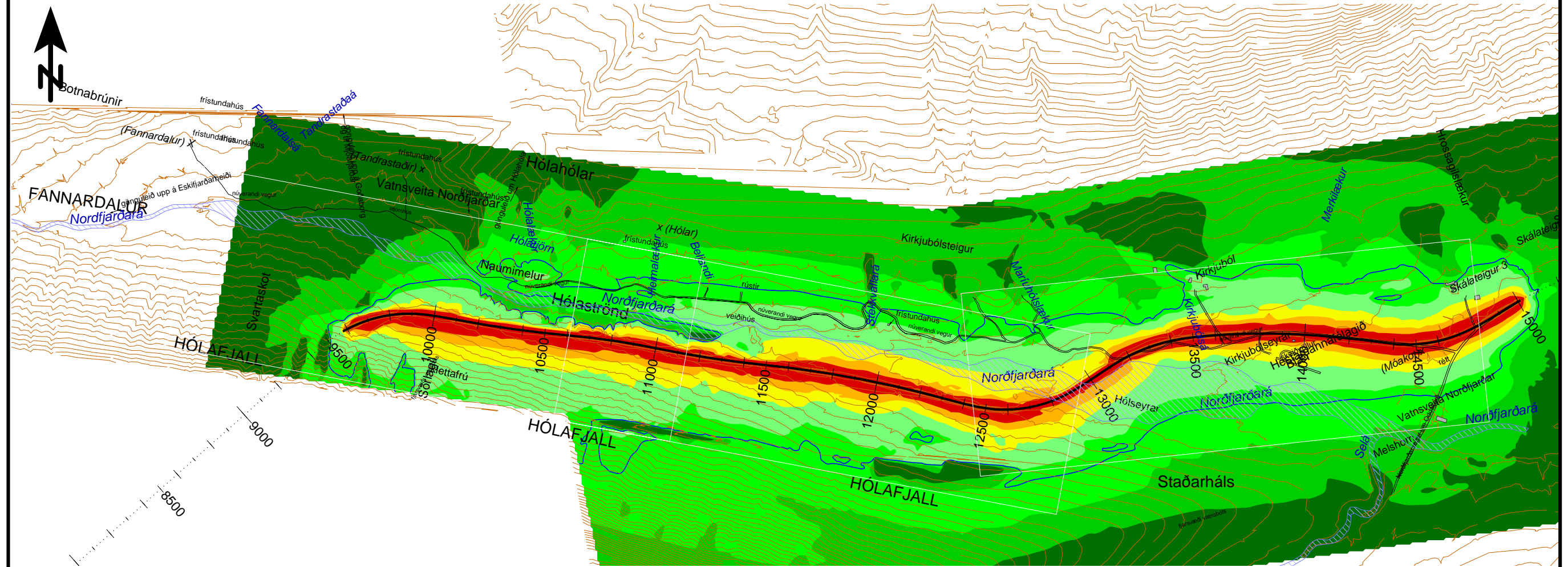


Nóvember 2008

Umferð:

810 bílar á sólarhring  
8% umferð þungra bíla  
Skiltaður hraði: 90 km/klst

# Norðfjarðargöng árið 2030 - Fannardalur - Sunnan Norðfjarðarár (Leið 1C)



## Merkingar

- Vegur
- 45dB jafngildislína
- Hæðarlína
- Vegmerking
- Hlutamyndir
- Árfarvegur
- Byggingar

## Hljóðstig i 2m hæð yfir jörðu

Hljóðstig  
Leq,24 í dB(A)

	<= 40
	40 < <= 43
	43 < <= 46
	46 < <= 49
	49 < <= 52
	52 < <= 55
	55 <

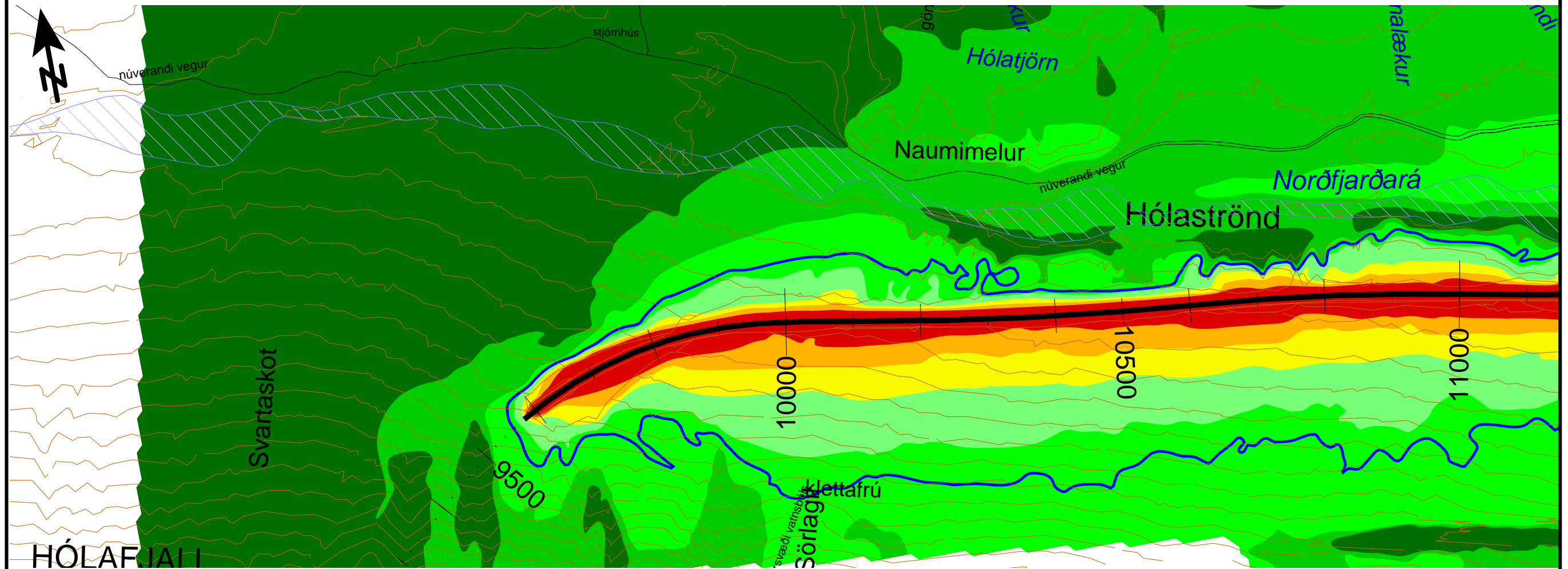


Nóvember 2008

Umferð:

1500 bílar á sólarhring  
8% umferð þungra bíla  
Skiltaður hraði: 90 km/klst

# Norðfjarðargöng árið 2013 - Fannardalur - Sunnan Norðfjarðarár (Leið 1C)

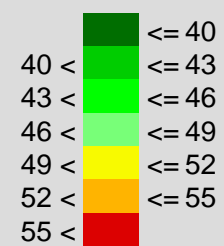


## Merkingar

- Vegur
- 45dB jafngildislína
- Hæðarlína
- Vegmerking
- Árfarvegur
- Byggingar

## Hljóðstig í 2m hæð yfir jörðu

Hljóðstig  
Leq,24 í dB(A)

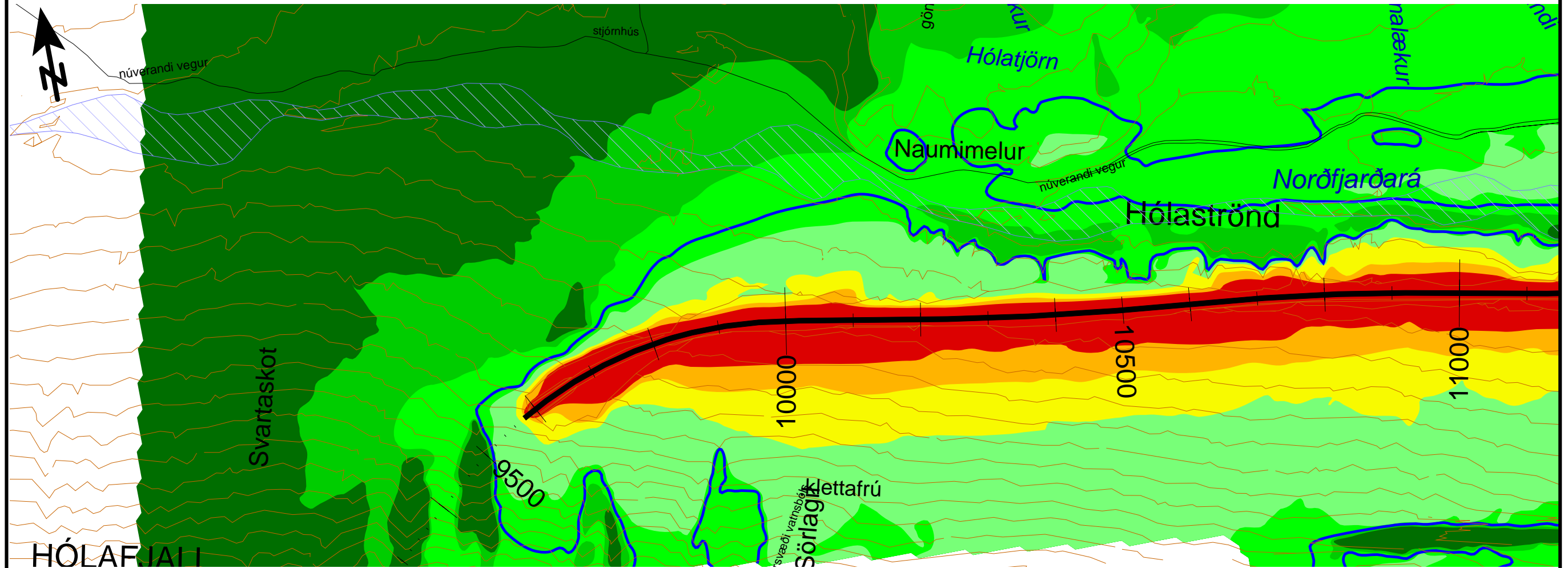


Nóvember 2008

Umferð:

810 bílar á sólarhring  
8% umferð þungra bíla  
Skiltaður hraði: 90 km/klst

# Norðfjarðargöng árið 2030 - Fannardalur - Sunnan Norðfjarðarár (Leið 1C)

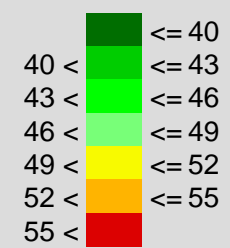


## Merkingar

- Vegur
- 45dB jafngildislína
- Hæðarlína
- Vegmerking
- Árfarvegur
- Byggingar

## Hljóðstig í 2m hæð yfir jörðu

Hljóðstig  
Leq,24 í dB(A)

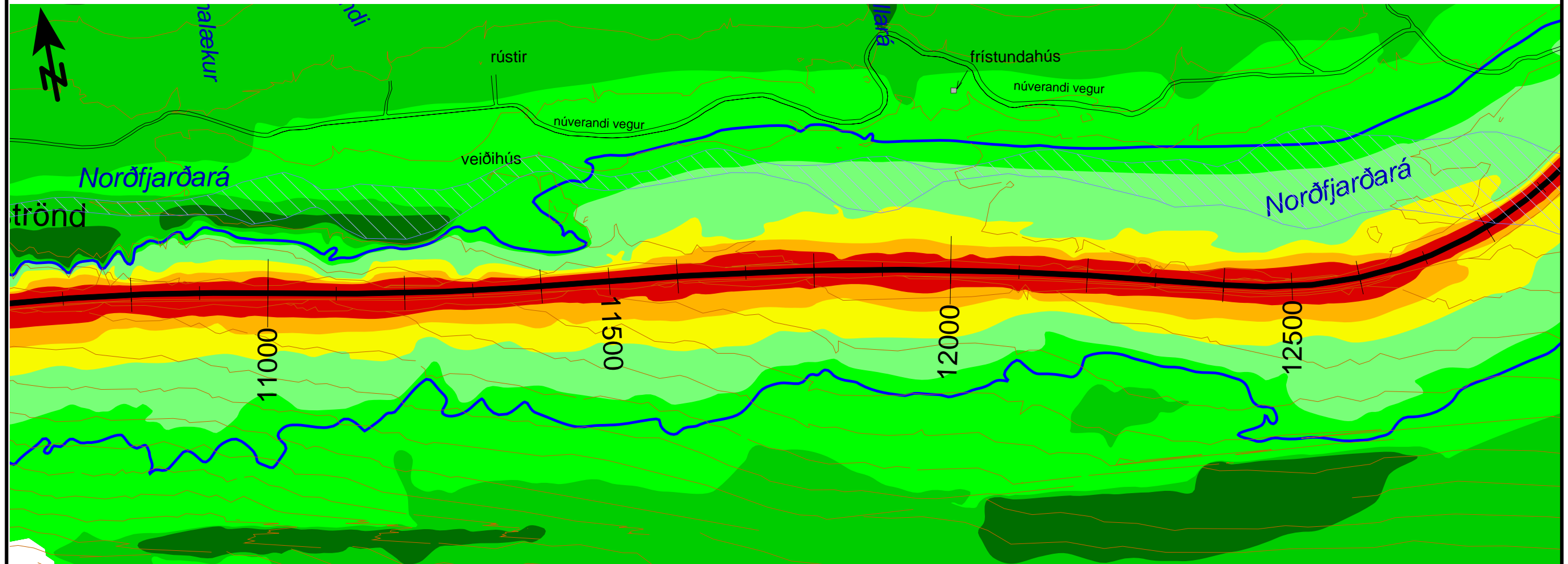


Nóvember 2008

## Umferð:

1500 bílar á sólarhring  
8% umferð þungra bíla  
Skiltaður hraði: 90 km/klst

# Norðfjarðargöng árið 2013 - Fannardalur - Sunnan Norðfjarðarár (Leið 1C)

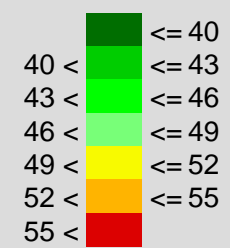


## Merkingar

- Vegur
- 45dB jafngildislína
- Hæðarlína
- Vegmerking
- Árfarvegur
- Byggingar

## Hljóðstig í 2m hæð yfir jörðu

Hljóðstig  
Leq,24 í dB(A)

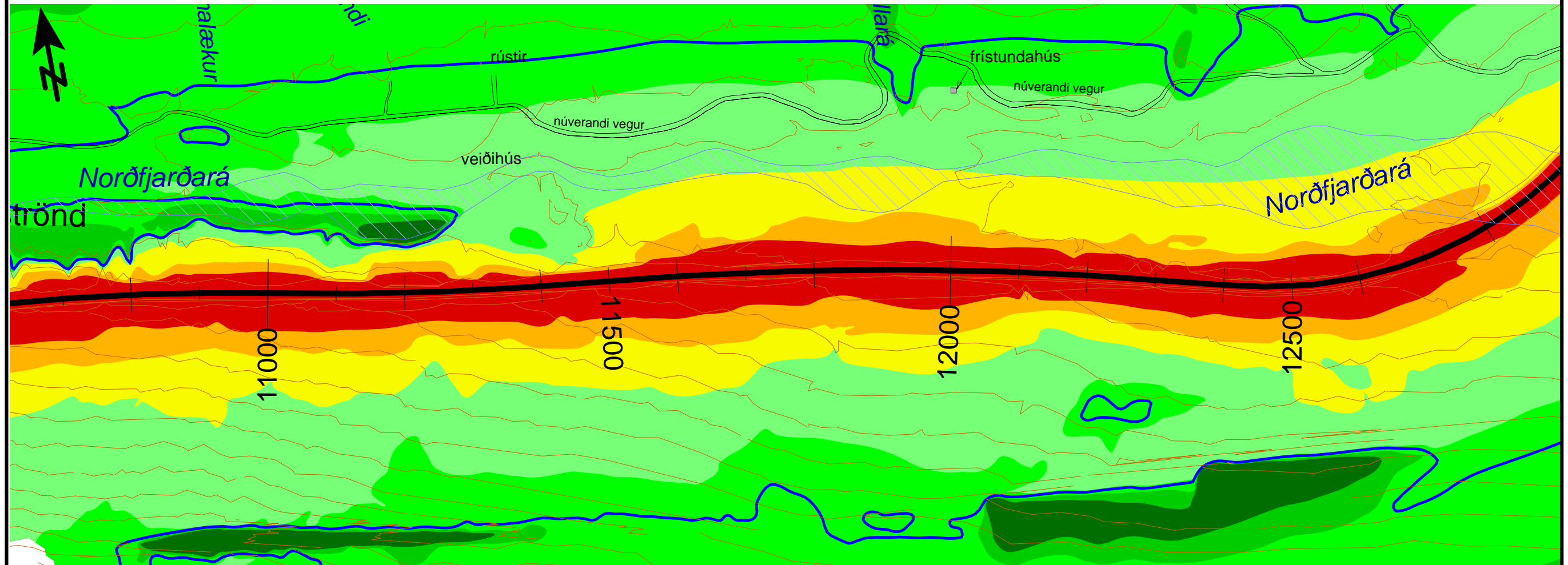


Nóvember 2008

## Umferð:

810 bílar á sólarhring  
8% umferð þungra bíla  
Skiltaður hraði: 90 km/klst

# Norðfjarðargöng árið 2030 - Fannardalur - Sunnan Norðfjarðarár (Leið 1C)

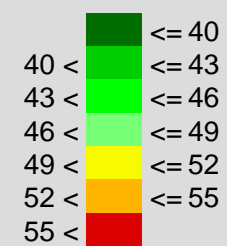


## Merkingar

- Vegur
- 45dB jafngildislína
- Hæðarlína
- Vegmerking
- Árfarvegur
- Byggingar

## Hljóðstig í 2m hæð yfir jörðu

Hljóðstig  
Leq,24 í dB(A)

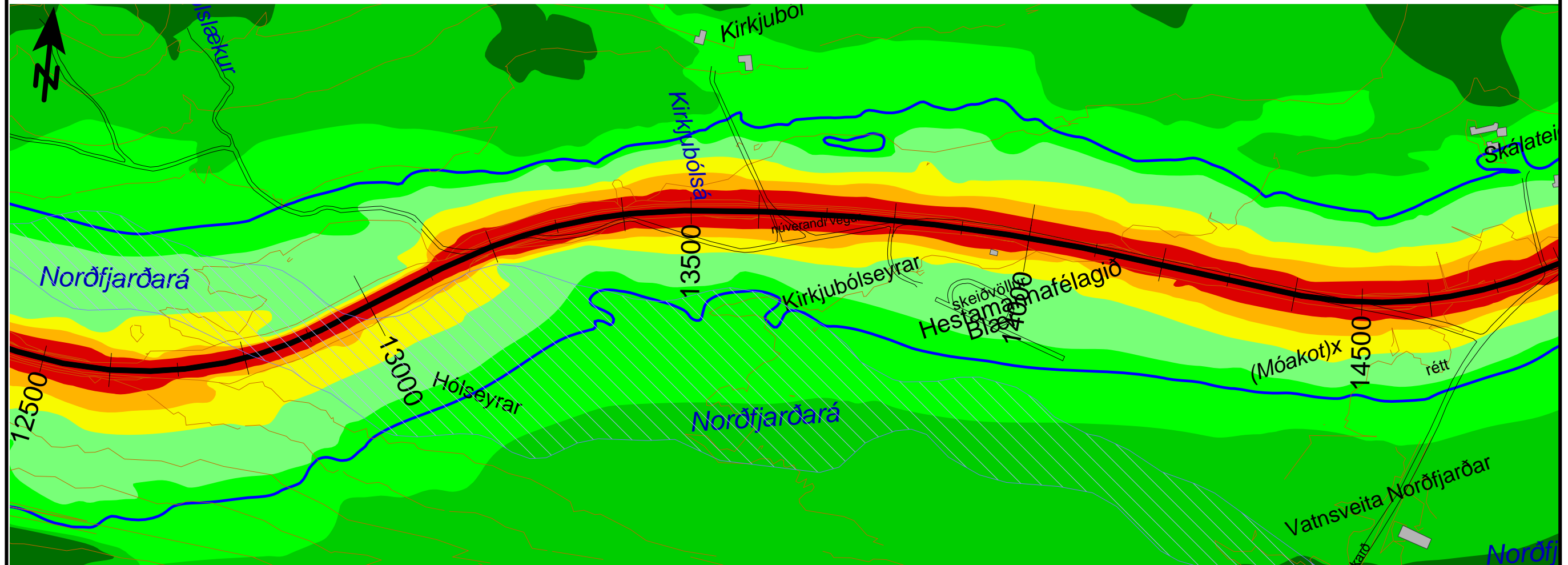


Nóvember 2008

## Umferð:

1500 bílar á sólarhring  
8% umferð þungra bíla  
Skiltaður hraði: 90 km/klst

# Norðfjarðargöng árið 2013 - Fannardalur - Sunnan Norðfjarðarár (Leið 1C)

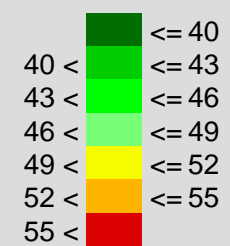


## Merkingar

- Vegur
- 45dB jafngildislína
- Hæðarlína
- Vegmerking
- Árfarvegur
- Byggingar

## Hljóðstig í 2m hæð yfir jörðu

Hljóðstig  
Leq,24 í dB(A)

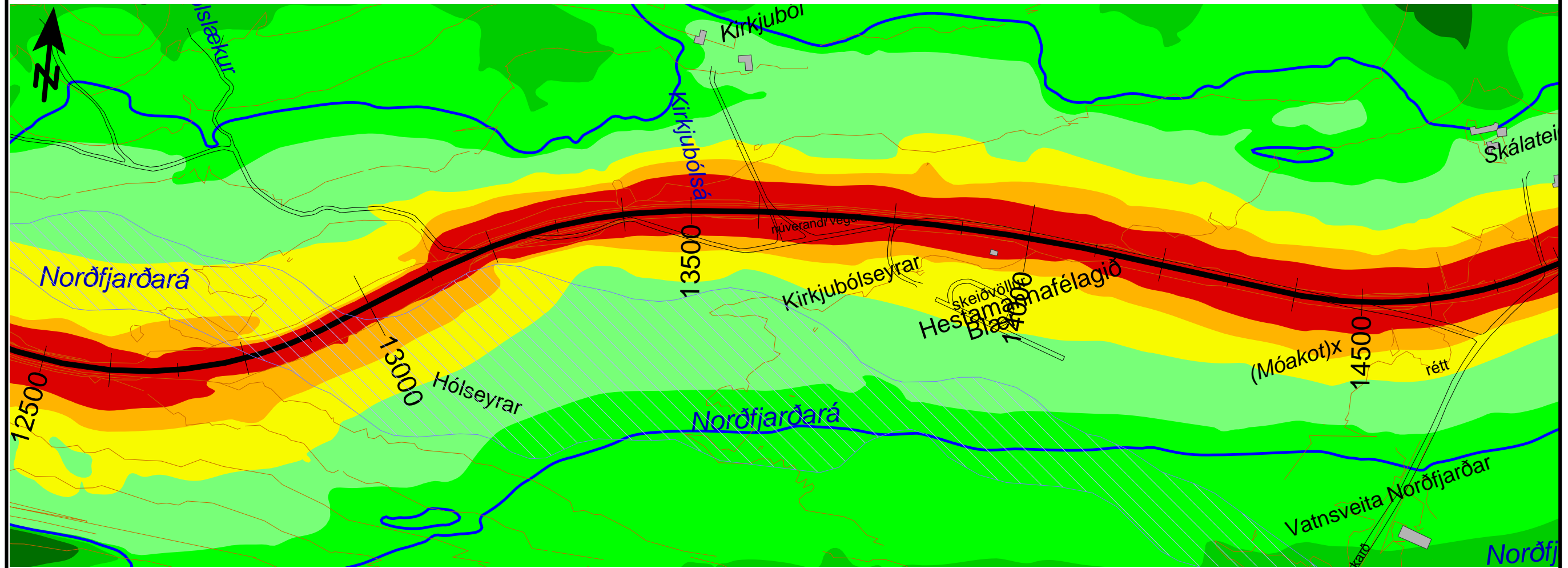


Nóvember 2008

## Umferð:

810 bílar á sólarhring  
8% umferð þungra bíla  
Skiltaður hraði: 90 km/klst

# Norðfjarðargöng árið 2030 - Fannardalur - Sunnan Norðfjarðarár (Leið 1C)

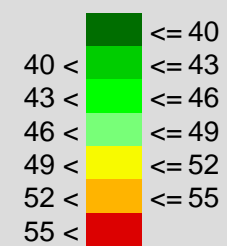


## Merkingar

- Vegur
- 45dB jafngildislína
- Hæðarlína
- Vegmerking
- Árfarvegur
- Byggingar

## Hljóðstig í 2m hæð yfir jörðu

Hljóðstig  
Leq,24 í dB(A)



Nóvember 2008

## Umferð:

1500 bílar á sólarhring  
8% umferð þungra bíla  
Skiltaður hraði: 90 km/klst