



Fornleifaskráning í Mýrdalshreppi vegna vegagerðar



Bjarni F. Einarsson
2021

Forsíðumyndin sýnir Peningahól í landi Vatnsskarðshóla. (Fornleifar nr. 23:1. Horft mót NV. Ljósmynd. BFE 2021).

FORNLEIFAFRÆDISTOFAN

© Bjarni F. Einarsson
Unnið fyrir Vegagerðina
Ágúst 2021

Inngangur

Að beiðni Vegagerðarinnar kannaði Fornleifafræðistofan fornleifar á nokkrum hugmyndum af veglínunum nýs þjóðvegur í Mýrdalshreppi í V-Skaftafellssýslu. Leiðirnar eru sýndar á mynd 1 og afmarkað svæði (græn brotin lína) sem kannað var. Nákvæm lega hins fyrirhugaða vegar er þó ekki tilgreind innan svæðanna sem skoðuð voru.

Farið var í gegnum ýmsar heimildir svo sem örnefnaskrár, túnakort, Sýslu- og sóknarlýsingar og fyrri skráningar þegar við átti.

Allt svæðið var kannað á vettvangi og fór vettvangsvinna fram með hléum dagana 4.–14. maí síðastliðinn. Veður var gott á meðan á vettvangsvinnu stóð.

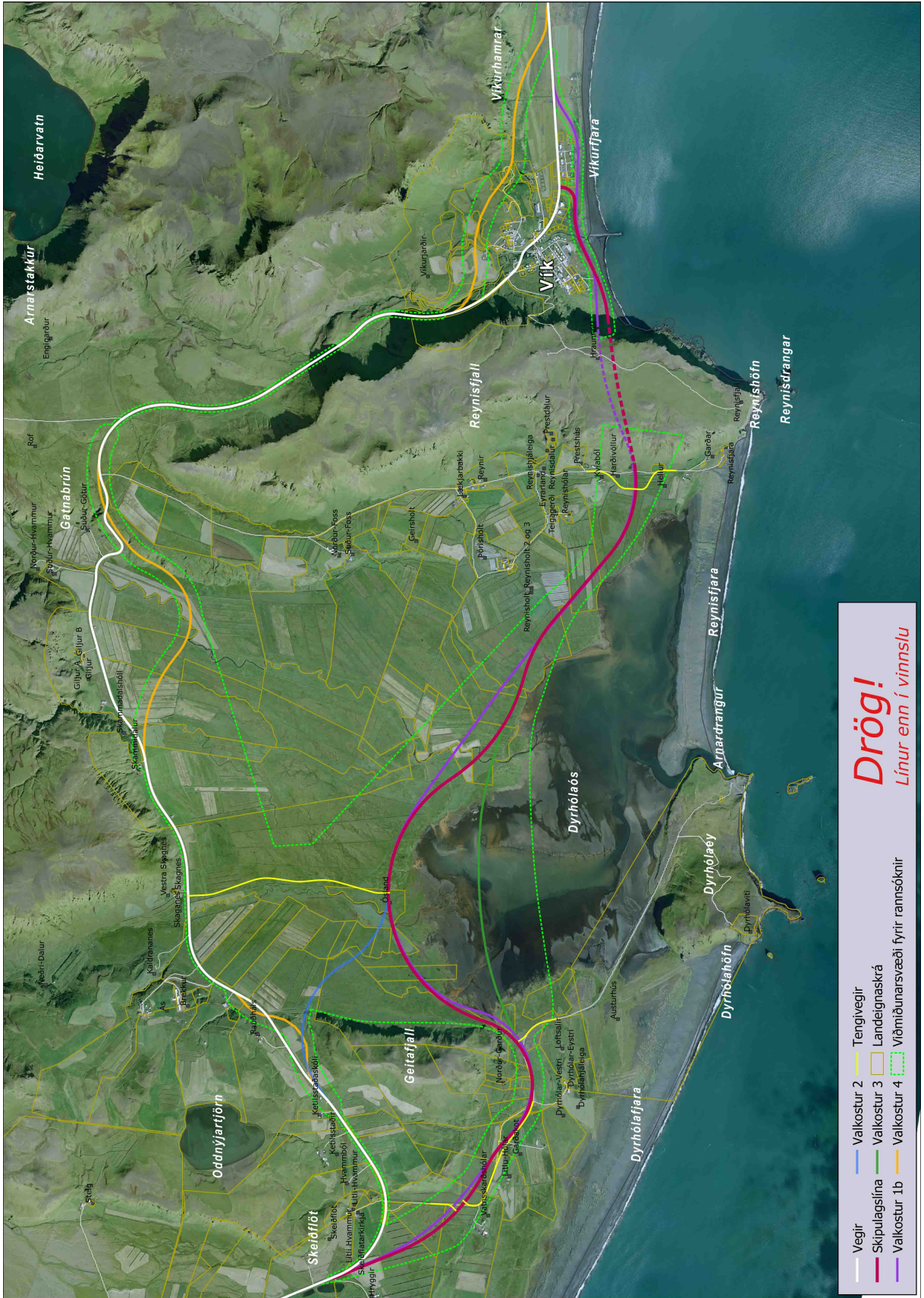
Allar fornleifar voru mældar inn með Trimble Juno T41/5 handmælitæki, bæði punktar og umfang og mæligögnunum svo varpað inn á stafræna loftmynd. Byrjað var á næsta lausa númeri í sveitarfélaginu í gagnagrunni Fornleifafræðistofunnar.

Niðurstaða fornleifaskráningarinnar er í töflu 1 auk meðfylgjandi fornleifaskrár og loftmynda með staðsetningu fornleifa (mynd 2–8).

Margar gagnlegar upplýsingar fengust hjá ýmsum ábúendum þar sem til þeirra náðist. Eru þeim öllum þakkað fyrir.

Áður hafa verið gerðar minni háttar fornleifaskráningar í sveitarfélaginu og er þeirra getið í heimildaskrá og fornleifaskránni. Aðeins kálgarðarnir austan undir Reynisfjalli koma þar við sögu.

Fulltrúi verkkaupa var Þorbjörg Sævarsdóttir hjá Vegagerðinni.



Mynd 1. Yfirlit yfir rannsóknarsvæðið sem er innan grænu strika-línanna. (Loftm. Loftmyndir ehf. Viðbætur: Vegagerðin).

Nr.	Teg.	Fj.	Hættumat	Hætta	Ástand	Aldur	Minjagildi	Varðveislugildi	Frñðlyst?	Mót.
15:1	Garður	1	Vegagerð	Mikil	Ágætt	1550-1900	Lítið (4)	Lítið (4)	Nei	Pversnið
16:1	Garður	1	Vegagerð	Mikil	Ágætt	1550-1900	Lítið (4)	Lítið (4)	Nei	Pversnið
17:1	Garður	1	Vegagerð	Mikil	Ágætt	1550-1900	Lítið (4)	Lítið (4)	Nei	Pversnið
18:1	Garður	1	Vegagerð	Mikil	Ágætt	1550-1900	Lítið (4)	Lítið (4)	Nei	Pversnið
19:1	Garður	1	Vegagerð	Mikil	Ágætt	1550-1900	Lítið (4)	Lítið (4)	Nei	Pversnið
20:1	Garður	1	Vegagerð	Mikil	Ágætt	1550-1900	Lítið (4)	Lítið (4)	Nei	Pversnið
21:1	Gata	1	Vegagerð	Mikil	Ágætt	1550-1900	Lítið (3)	Lítið (3)	Nei	Engar
22:1	Rétt	1	Vegagerð	Mikil	Ágætt	1550-1900	Talsvert (6)	Tasvert (6)	Nei	Rannsókn
23:1	St. tengdur þjóðtrú	1	Vegagerð	Mikil	Ágætt	1550-1900	Lítið (4)	Lítið (4)	Nei	Prufuholur
24:1	Rúst?	1	Vegagerð	Mikil	Sæmilegt	1550-1900	Lítið (4)	Lítið (4)	Nei	Prufuholur
25:1	Bæjarhóll	1	Vegagerð	Mikil	Sæmilegt	1550-1900	Talsvert (7)	Lítið (4)	Nei	Prufuholur
26:1	Rúst	1	Vegagerð	Mikil	Ágætt	1550-1900	Talsvert (6)	Talsvert (6)	Nei	Rannsókn
27:1	Garður	1	Vegagerð	Mikil	Ágætt	1550-1900	Lítið (4)	Lítið (4)	Nei	Pversnið
28:1	Rústir	2	Vegagerð	Mikil	Ágætt	1550-1900	Talsvert (6)	Talsvert (6)	Nei	Rannsókn
29:1	Garður	1	Vegagerð	Mikil	Ágætt	1550-1900	Lítið (3)	Lítið (3)	Nei	Pversnið
30:1	Garður	1	Vegagerð	Mikil	Ágætt	1550-1900	Lítið (3)	Lítið (3)	Nei	Pversnið
31:1	Bæjarstæði	1	Vegagerð	Mikil	Sæmilegt	1550-1900	Talsvert (7)	Talsvert (7)	Nei	Rannsókn
32:1	Hellir	1	Vegagerð	Mikil	Ágætt	1550-1900	Talsvert (6)	Talsvert (6)	Nei	Rannsókn
33:1	Garður	1	Vegagerð	Mikil	Ágætt	1550-1900	Lítið (3)	Lítið (3)	Nei	Pversnið
34:1	Rúst	1	Vegagerð	Mikil	Sæmilegt	-1900	Lítið (4)	Lítið (4)	Nei	Engar
35:1	Bæjarhóll	1	Vegagerð	Mikil	Ágætt	1550-1900	Hátt (8)	Hátt (8)	Nei	Rannsókn
36:1	Garður	1	Vegagerð	Mikil	Ágætt	1550-1900	Lítið (3)	Lítið (3)	Nei	Pversnið
37:1	Garður	1	Vegagerð	Mikil	Ágætt	1550-1900	Lítið (4)	Lítið (4)	Nei	Pversnið
38:1	Garður	1	Vegagerð	Mikil	Ágætt	1550-1900	Lítið (4)	Lítið (4)	Nei	Pversnið
39:1	Garður	1	Vegagerð	Mikil	Sæmilegt	1550-1900	Lítið (3)	Lítið (3)	Nei	Pversnið
40:1	Púst	1	Vegagerð	Mikil	Ágætt	1550-1900	Lítið (3)	Lítið (3)	Nei	Rannsókn
41:1	Rúst	1	Vegagerð	Mikil	Ágætt	1550-1900	Talsvert (6)	Talsvert (6)	Nei	Rannsókn
42:1	Rúst	1	Vegagerð	Mikil	Sæmilegt	1550-1900	Talsvert (6)	Talsvert (6)	Nei	Rannsókn
43:1	Garður	1	Vegagerð	Mikil	Sæmilegt	1550-1900	Lítið (3)	Lítið (3)	Nei	Pversnið
44:1	Garður	1	Vegagerð	Mikil	Sæmilegt	1550-1900	Lítið (3)	Lítið (3)	Nei	Pversnið
45:1	Garður	1	Vegagerð	Mikil	Lélegt	1550-1900	Lítið (3)	Lítið (3)	Nei	Pversnið
46:1	Garður	1	Vegagerð	Mikil	Sæmilegt	1550-1900	Lítið (3)	Lítið (3)	Nei	Pversnið
47:1	Bæjarstæði	1	Vegagerð	Mikil	Lélegt	1550-1900	Talsvert (7)	Lítið (4)	Nei	Prufuholur
48:1	Rúst	1	Vegagerð	Mikil	Sæmilegt	-1900	Talsvert (6)	Talsvert (6)	Nei	Prufuholur
49:1	Garður	1	Vegagerð	Mikil	Ágætt	1550-1900	Lítið (4)	Lítið (4)	Nei	Pversnið
50:1	Gata	1	Vegagerð	Mikil	Lélegt	1550-1900	Lítið (2)	Lítið (2)	Nei	Engar
51:1	Rúst	1	Vegagerð	Mikil	Ágætt	1550-1900	Talsvert (6)	Talsvert (6)	Nei	Prufuholur
52:1	Gata	1	Vegagerð	Mikil	Sæmilegt	1550-1900	Lítið (2)	Lítið (2)	Nei	Engar
53:1	Rúst	1	Vegagerð	Mikil	Ágætt	1550-1900	Talsvert (7)	Talsvert (7)	Nei	Rannsókn
54:1	Garður	1	Vegagerð	Mikil	Ágætt	1550-1900	Lítið (4)	Lítið (4)	Nei	Pversnið
55:1	Gata	1	Vegagerð	Mikil	Ágætt	1550-1900	Lítið (2)	Lítið (2)	Nei	Engar
56:1	Rúst	1	Vegagerð	Mikil	Sæmilegt	1550-1900	Talsvert (6)	Talsvert (6)	Nei	Rannsókn
57:1	Uppspretta	1	Vegagerð	Mikil	Ágætt	1550-1900	Lítið (4)	Lítið (4)	Nei	Drónamynd/
58:1	Rúst	1	Vegagerð	Mikil	Ágætt	1550-1900	Lítið (4)	Lítið (4)	Nei	Prufuholur
59:1	Gerði (kart.garður)	1	Vegagerð	Mikil	Ágætt	-1900	Lítið (2)	Lítið (2)	Nei	Engar
60:1	Rúst	1	Vegagerð	Mikil	Ágætt	1550-1900	Talsvert (6)	Talsvert (6)	Nei	Rannsókn
61:1	Garður	1	Vegagerð	Mikil	Ágætt	1550-1900	Lítið (4)	Lítið (4)	Nei	Pversnið
62:1	Rúst	1	Vegagerð	Mikil	Sæmilegt	-1900	Lítið (4)	Lítið (4)	Nei	Prufuholur
63:1	Garður	1	Vegagerð	Mikil	Sæmilegt	1550-1900	Lítið (3)	Lítið (3)	Nei	Pversnið
64:1	Garður	1	Vegagerð	Mikil	Sæmilegt	1550-1900	Lítið (3)	Lítið (3)	Nei	Pversnið
65:1	Bæjarstæði	1	Vegagerð	Mikil	Sæmilegt	1550-1900	Talsvert (7)	Talsvert (7)	Nei	Prufuholur
66:1	Rúst	1	Vegagerð	Mikil	Sæmilegt	1550-1900	Talsvert (6)	Talsvert (6)	Nei	Rannsókn
67:1	Bæjarstæði	1	Vegagerð	Mikil	Lélegt	1550-1900	Talsvert (6)	Lítið (4)	Nei	Prufuholur
68:1	Rústir	11	Vegagerð	Mikil	Lélegt	1550-1900	Talsvert (6)	Talsvert (6)	Nei	Prufuholur
69:1	Garður	1	Vegagerð	Mikil	Sæmilegt	-1900	Lítið (2)	Lítið (2)	Nei	Engar
70:1	Garður	1	Vegagerð	Mikil	Ágætt	1550-1900	Lítið (4)	Lítið (4)	Nei	Pversnið
71:1	Garður	1	Vegagerð	Mikil	Ágætt	1550-1900	Lítið (4)	Lítið (4)	Nei	Pversnið
72:1	Garður	1	Vegagerð	Mikil	Ágætt	1550-1900	Lítið (4)	Lítið (4)	Nei	Pversnið
73:1	Mógrafir	1	Vegagerð	Mikil	Ágætt	1550-1900	Lítið (3)	Lítið (3)	Nei	Drónamynd
74:1	Garður	1	Vegagerð	Mikil	Sæmilegt	1550-1900	Lítið (3)	Lítið (3)	Nei	Pversnið
75:1	Garður	1	Vegagerð	Mikil	Sæmilegt	1550-1900	Lítið (3)	Lítið (3)	Nei	Pversnið
76:1	Rúst	1	Vegagerð	Mikil	Ágætt	1550-1900	Talsvert (6)	Talsvert (6)	Nei	Rannsókn
77:1	Rúst	1	Vegagerð	Mikil	Ágætt	1550-1900	Talsvert (6)	Talsvert (6)	Nei	Rannsókn
78:1	Rúst	1	Vegagerð	Mikil	Sæmilegt	1550-1900	Talsvert (7)	Talsvert (7)	Nei	Rannsókn
79:1	Völvuleiði	1	Vegagerð	Mikil	Ágætt	-1550	Hátt (8)	Hátt (8)	Nei	Rannsókn
80:1	Garður	1	Vegagerð	Mikil	Ágætt	1550-1900	Lítið (4)	Lítið (4)	Nei	Pversnið
81:1	Rúst	1	Vegagerð	Mikil	Ágætt	1550-1900	Talsvert (6)	Talsvert (6)	Nei	Rannsókn
82:1	Rúst	1	Vegagerð	Mikil	Ágætt	1550-1900	Talsvert (6)	Talsvert (6)	Nei	Rannsókn
83:1	Slóði	1	Vegagerð	Mikil	Lélegt	1550-1900	Lítið (2)	Lítið (2)	Nei	Engar
84:1	Kálgarður	1	Vegagerð	Mikil	Sæmilegt	1550-1900	Lítið (2)	Lítið (2)	Nei	Engar
85:1	Kálgarður	1	Vegagerð	Mikil	Sæmilegt	1550-1900	Lítið (2)	Lítið (2)	Nei	Engar
86:1	Kálgarður	1	Vegagerð	Mikil	Sæmilegt	1550-1900	Lítið (2)	Lítið (2)	Nei	Engar
87:1	Kálgarður	1	Vegagerð	Mikil	Sæmilegt	1550-1900	Lítið (2)	Lítið (2)	Nei	Engar
88:1	Kálgarður	1	Vegagerð	Mikil	Sæmilegt	1550-1900	Lítið (2)	Lítið (2)	Nei	Engar
89:1	Kálgarður	1	Vegagerð	Mikil	Sæmilegt	1550-1900	Lítið (2)	Lítið (2)	Nei	Engar
90:1	Kálgarður	1	Vegagerð	Mikil	Sæmilegt	1550-1900	Lítið (2)	Lítið (2)	Nei	Engar
91:1	Kálgarður	1	Vegagerð	Mikil	Sæmilegt	1550-1900	Lítið (2)	Lítið (2)	Nei	Engar
92:1	Kálgarður	1	Vegagerð	Mikil	Sæmilegt	1550-1900	Lítið (2)	Lítið (2)	Nei	Engar
93:1	Kálgarður	1	Vegagerð	Mikil	Sæmilegt	1550-1900	Lítið (2)	Lítið (2)	Nei	Engar
94:1	Kálgarður	1	Vegagerð	Mikil	Sæmilegt	1550-1900	Lítið (2)	Lítið (2)	Nei	Engar
95:1	Útræði	1	Vegagerð	Mikil	Lélegt	1550-1900	Lítið (4)	Lítið (4)	Nei	Eftirlit
96:1	Gata	1	Vegagerð	Mikil	Sæmilegt	1550-1900	Lítið (3)	Lítið (3)	Nei	Engar
97:1	Bæjarstæði	1	Vegagerð	Mikil	Lélegt	1550-1900	Talsvert (6)	Lítið (4)	Nei	Prufuholur
98:1	Rústir	1	Vegagerð	Mikil	Sæmilegt	1550-1900	Talsvert (7)	Talsvert (7)	Nei	Prufuholur
99:1	Garður	1	Vegagerð	Mikil	Sæmilegt	1550-1900	Lítið (3)	Lítið (3)	Nei	Pversnið
100:1	Rúst	1	Vegagerð	Mikil	Ágætt	1550-1900	Talsvert (6)	Talsvert (6)	Nei	Prufuholur
101:1	Gata	1	Vegagerð	Mikil	Ágætt	1550-1900	Lítið (3)	Lítið (3)	Nei	Engar
102:1	Garður	1	Vegagerð	Mikil	Sæmilegt	1550-1900	Lítið (4)	Lítið (4)	Nei	Pversnið
	Samtals:	99				Meðaltal:	3,82	3,72		

Tafla 1. Tafla yfir hinar skráðu minjar á leiðunum sem skoðaðar voru. Hér er gengið út frá því að hinar fyrirhuguðu framkvæmdir valdi mikilli hættu vegna óvissu um nákvæma legu vegarins. Sé ekki hægt að tryggja öryggi minjanna eru mótvægisáðgerðir tilgreindar í töflunni. Að öðru leyti er vísað í meðfylgjandi fornleifaskrá vegna viðvarandi hættu óviðkomandi veg framkvæmdum. Feitlettrað sýnir fornleifar með hátt minja- varðveislugildi.

Skráningin

Samkvæmt lögum um menningarminjar frá 2012 eru allar fornleifar friðaðar og sumar friðlýstar (Lög um menningarminjar 2012). Þeim má engin, hvorki landeigandi, framkvæmdaaðili né nokkur annar spilla, granda né úr stað færa, nema með leyfi Minjastofnunar Íslands (21. gr.).

Því eru allar þær fornleifar á könnunarsvæðinu sem og annarsstaðar og eldri eru en 100 ára, friðaðar skv. lögnum.

Friðlýstum fornleifum fylgir 100 m friðhelgt svæði út frá ystu sýnilegu mörkum þeirra (22. gr). Um friðaðar fornleifar er 15 m friðhelgað svæði umleikis samkvæmt sömu grein. Sú hefð hefur þó komist á að fara ekki of nærri fornleifum og taka tillit til eðlis þeirra og þarfa.

Engar friðlýstar fornleifar eru á rannsóknarsvæðinu, en nálægt því er Loftsalahellir (ekki skráður í þessari skráningu) sem friðlýstur var árið 1984. (Fornleifaskrá 1990:62). Er hellirinn innan við 100 m frá rannsóknarsvæðinu eða um 60 m frá því.

Engar stríðsminjar fundust á rannsóknarsvæðinu.

Samtals voru 88 staðir skráðir í tengslum við vettvangskönnunina og var fjöldi fornleifa að minnsta kosti 99. Á einum stað voru tvær fornleifar (nr. 28) og á öðrum voru heimildir (túnakort) um 11 mannvirki (nr. 68) sem öll voru horfin undir sléttun. Leifar þeirra geta vel verið undir sverðinum þó engar afgerandi vísbendingar um þær hafi sést nú.

Í flestum tilvikum hafa fornleifar sama minja- og varðveislugildi fyrir utan fjögur bæjarstæði/bæjarhóll. Eru það yngra bæjarstæði Norðurgarðs (nr. 25), Ketilsstaðir (nr. 47), Kvíaból (nr. 67) og Norður Vík (nr. 97). Öll eru þau illa farin vegna yngri bygginga eða sléttunar. Undir þeim þrem síðastnefndu gætu leynst fornar minjar þó ekki votti fyrir þeim nú. Sé svo breytist varðveislugildið og hækkar.

Tvennar fornleifar töldust hafa hátt minja- og varðveislugildi, en það voru leifar eyðibýlisins Svettu í Dyrhólahverfi (nr. 35) og Völvuleiðisins í Norður Vík (nr. 79). Sé sá grunur á rökum reistur að fornleifar nr. 98 hjá Völvuleiðinu séu í raun fornbæjarrústir hækkar minja- og varðveislugildi þeirra úr talsvert í hátt og einkunin úr 7 í 8 eða 9 og aldur þeirra gæti verið umtalsverður eða frá fyrstu tíð. Hækkun á minja- og varðveislugildi gæti átt við fleiri fornleifar ef í ljós kæmi síðar að um annarskonar fornleifar er að ræða en talið er í þessari skýrslu. Dæmi um slíkar fornleifar er Peningahóll (nr. 23) sem skráður er sem staður tengdur þjóðtrú. Komi t.d. í ljós að um kuml eða haug sé að ræða hækkar minja- og varðveislugildið upp í 9.

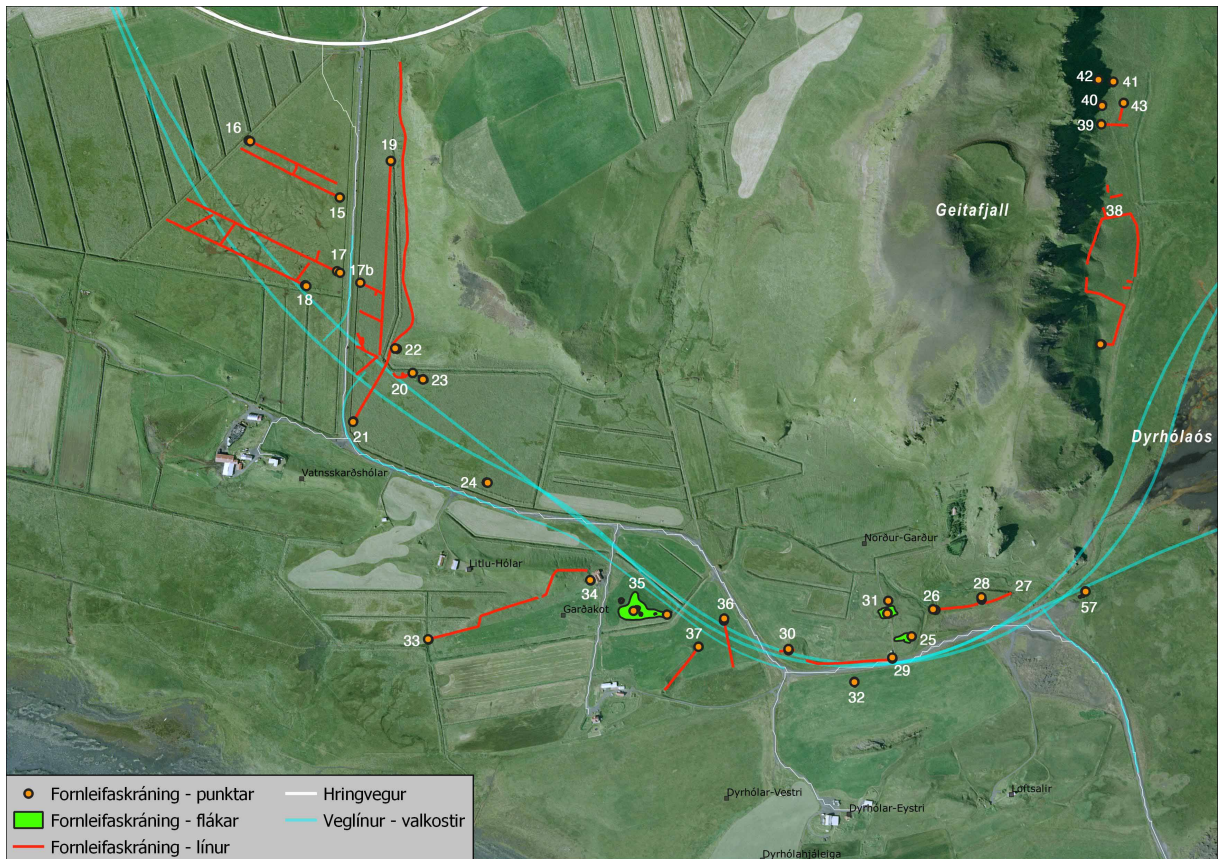
37 fornleifar töldust hafa talsvert minjagildi, en fjórar þeirra eru taldar hafa lítið varðveislugildi. 60 fornleifar/minjar höfðu lítið minjagildi og 64 lítið varðveislugildi.

Flestar fornleifarnar eru taldar vera frá tímabilinu 1550–1900, einar eru taldar eldri og fimm yngri en 1900. Þessar aldursgreiningar eru með



Mynd 2. Yfirlit yfir fornleifar á rannsóknarsvæðinu. Sjá nánar myndir 3–8. (Loftmynd: Loftmyndir ehf. Viðbætur: Vegagerðin/Fornleifafraeðistofan).

fyrirvara því undir mörgum þeirra geta leynst leifar af eldri minjum, einkum á bæjarstæðunum.

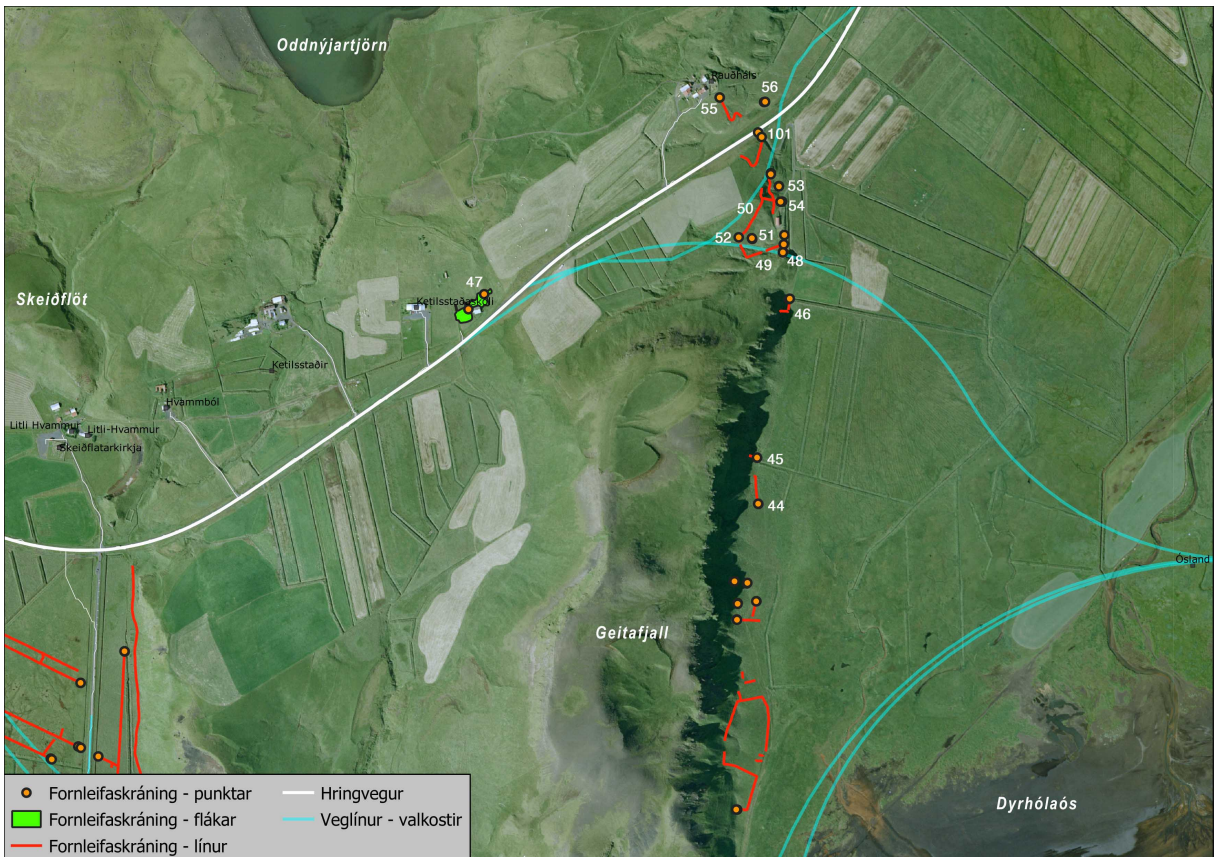


Mynd 3. Staðsetning fornleifa vestast og syðst á rannsóknarsvæðinu. (Loftmynd: Loftmyndir ehf. Viðbætur: Vegagerðin/Fornleifafræðistofan).

Tímabundið hættumat er í öllum tilfellum talið stafa af vegagerð og hættan mikil. Er ástæðan sú að ekki hefur verið afráðið hvar innan hinna ólíku hugmynda um veglínu vegurinn mun að endingu verða staðsettur og því liggja öll svæðin undir. Hættumatið mun því breytast þegar það liggur fyrir hvar nákvæmlega vegurinn mun vera lagður. Fornleifar sem munu hafna innan 15 m frá veglínu munu verða skilgreindar í mikilli hættu vegna vegagerðarinnar og þær sem liggja 15–30 m í talsverðri hættu og aðrar í lítilli eða engri hættu.

31 fornleifar eru taldar í viðvarandi hættu. 19 þeirra vegna ábúðar, 11 vegna hruns (allt kálgarðar) og einar vegna landeyðingar eða sjávarrofs. Þessi hættu er alls óviðkomandi fyrirhugaðri vegagerð.

Þegar ekki er hægt að tryggja öryggi fornleifa eða þær þarf að fjarlægja vegna fyrirhugaðra framkvæmda þarf að grípa til mótvægisáðgerða. Slíkar áðgerðir geta verið allt frá breyttri áætlun um framkvæmdir sem taka tillit til fornleifa (1. kostur), nákvæmari GPS staðsetningu og ljósmyndun að nákvæmri fornleifarannsókn. Rannsóknir á einfaldari fornleifum eins og gördum er gjarnan þverskurður í gegnum þá, hann teiknaður í sniði, ljósmyndaður og gjóskulaga leitað til að aldursgreina eftir atvikum. Rannsóknir á yngri skepnuhúsum geta einskorðast við þverskurði í leit að eldri minjum undir, eða að ákveðinn hluti húsanna séu fullransakaðir, ef allt húsið er ekki fullransakað. Sjá



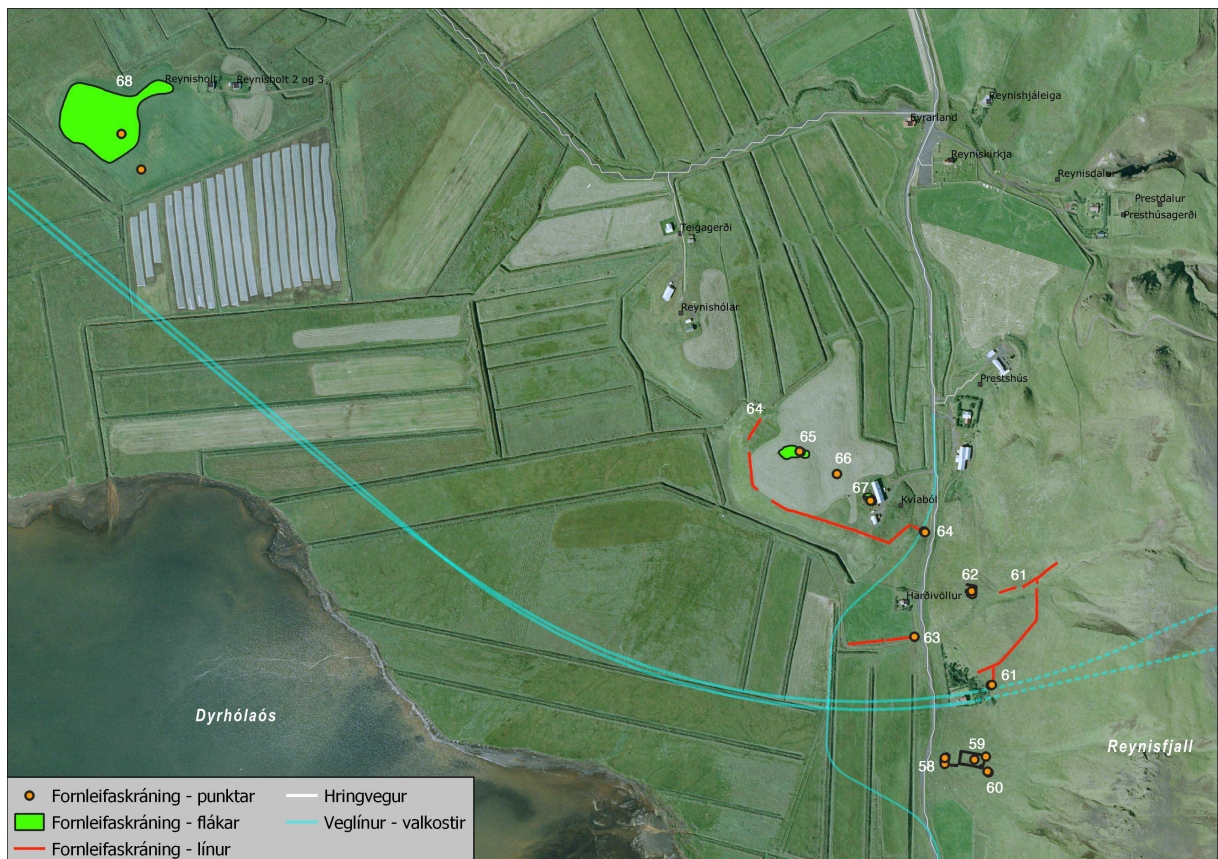
Mynd 4. Staðsetning fornleifa nyrst og vestast á rannsóknarsvæðinu. Númer fornleifa niðri til vinstri á myndinni og neðst austan við Geitafjall eru sýnd á mynd 3. (Loftmynd: Loftmyndir ehf. Viðbætur: Vegagerðin/Fornleifafræðistofan).

nánar um tillögu að mótvægisáðgerðum við einstakar fornleifar í töflu 1. Leita þarf leyfis Minjastofnunar Íslands í öllum tilfellum og stofnunin ákveður umfangið og setur þá skilmála sem henni kunna að þykja nauðsynlegir.

Fjölbreytni, heildir og upplýsingagildi

Talsverð fjölbreytni er í þeim fornleifum sem skráðar voru í þessu verkefni. Skráðar voru rústir af ýmsum gerðum, garðar, staðir tengdir þjóðtrú, eyðibýli og jafnvel kálgarðar. Þessar fornleifar eru frá ýmsum tímum og þær yngstu frá 20. öld. Mjög líklegt er að undir mörgum rústum leynist enn eldri minjar og ekki kæmi á óvart að margar hverjar kunni að vera frá landnámsöld.

Mest bar á gördum af ýmsum gerðum og frá ýmsum tímum. Í sumum tilvikum mynda þeir kerfi garða eins og garðarnir í landi Vatnsskarðshóla og Loftstaða. eru þeir vitnisburður um búskaparhætti og landnýtingu á fyrri tímum. Vegagerð á þeim svæðum sem þessir garðar jarðanna tveggja eru mun raska þessari heild og nær ógerningur að komast hjá því hver sem leiðin verður þarna um. Við Vatnsskarðshóla liggur núverandi vegur í gegnum garðakerfið og hefur því þegar raskað þessari heild. Minja- og varðveislugildi hvers garðs er talið lítið og einkunir þeira er



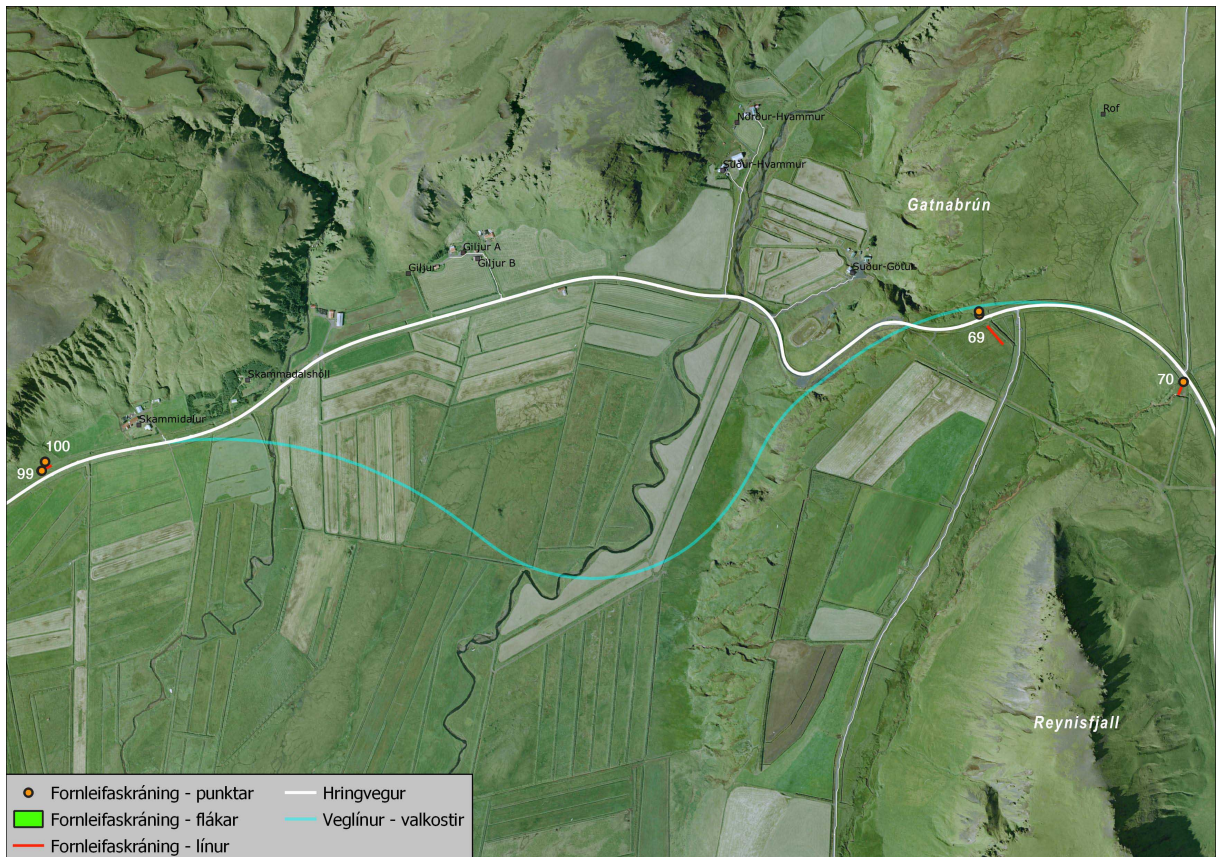
Mynd 5. Staðsetning fornleifa vestan við Reynisfjall á rannsóknarsvæðinu. (Loftmynd: Loftmyndir ehf. Viðbætur: Vegagerðin/Fornleifafræðistofan).

fjórir í báðum flokkum. Sem heild fá þeir þó hærri einkun, eða 5-7 í báðum flokkum eftir aldri þeirra sem ekki liggur fyrir.

„Hér og hvar vottar til gamalla merkigarða, en öngra annarra garðlaga.“ (Sýslulýsingar 1997:251). Þessi lýsing er skrifuð árið 1840 þar sem spurt var um fornleifar í Reynis- og Höfðasókn. Aðeins tvær aðrar fornleifar voru nefndar í sóknunum og voru það Einarshaugur vestur af Kerlingadal og Hjörleifshöfði á Hjörleifshöfða, en hann var friðlýstur 1930 (Fornleifaskrá 1990:62). Í eldri heimild frá 1820 eru báðir haugarnir nefndir auk Grettistaks í Vatnsársundum og Völvuleiðið við Norður Vík (Frásögur um fornaldarleifar 1983:104). Einarshaugur Hjörleifshaugur og Grettistakið koma ekki við sögu í þessu verkefni, en upptalning á „öllum“ fornleifum í sóknunum sýnir hvaða augum þeirra tíðar fólk leit fornleifar. Engar þeirra fornleifa sem nú voru skráðar eru nefndar 1820 nema Völvuleiðið.

Fágætustu fornleifarnar sem nú voru skráðar eru eyðibýlið Svetta í Dyrhólahverfi og Völvuleiðið við Suður Vík. Ef hinar meintu rústir um 20 m frá Völvuleiðinu (nr. 98) reynast vera fornar rústir eru þær í þessum hópi fágætra fornleifa.

Upplýsingagildi fornleifanna í þessu verkefni er all mikið. Áður hafa garðarnir verið nefndir, en að auki geyma eyðibýlin, sérstaklega Svetta, mikið magn upplýsinga um lífið og tilveruna áður fyrr. Svetta er óhreyfð

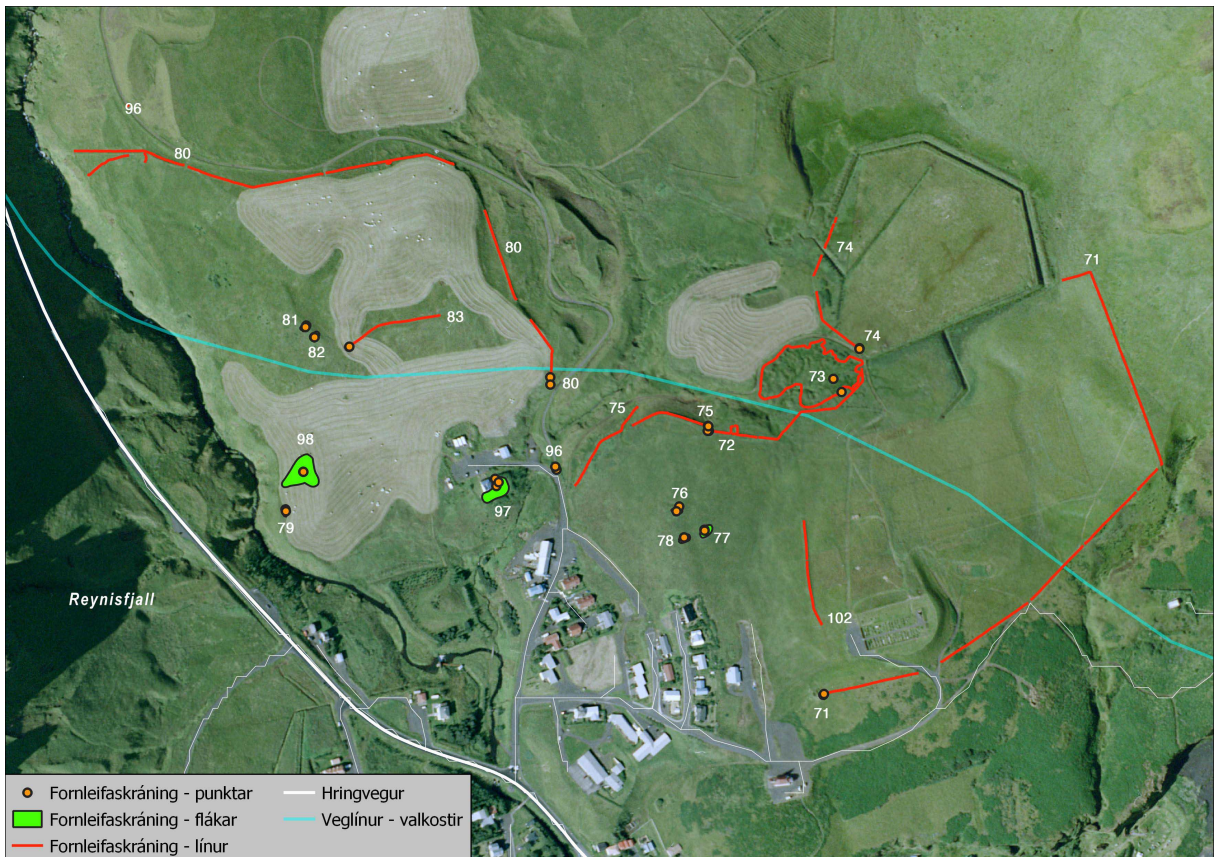


Mynd 6. Staðsetning fornleifa nyrst á rannsóknarsvæðinu. (Loftmynd: Loftmyndir ehf. Viðbætur: Vegagerðin/Fornleifafræðistofan).

með öllu þó tón liggi all nærri þeim. Fleiri minjar kunna að felast undir því í allra næsta nágrenni við eyðibýlið. Sé grunurinn um að rústirnar hjá Völvuleiðinu séu fornar á rökum reistur og jafnvel skálarúst frá upphafi byggðar í landinu er það fyrsti staðfesti skálinn í sveitarfélaginu.

Áhrif framkvæmda og mótvægisáðgerðir

Þegar nákvæm lega vegarins liggur ekki fyrir þá er ekki hægt að meta áhrif framkvæmdanna á minjar með góðu móti. Þó er hægt að slá því föstu að margar fornleifar eru í mikilli hættu þar sem erfitt mun vera að komast hjá því að raska þeim hvaða leið sem fyrir valinu verður. Þetta á einkum við garða af ýmsu tagi. Sýnu flestar eru fornleifarnar við syðstu leiðina og svo við leiðina ofan við Vík. Þær mótvægisáðgerðir sem þá þarf að grípa til eru þversnið í gegnum garða og prufuholugróftur eða rannsókn á rústum. Að öðru leiti ætti að vera hægt að sneiða hjá fornleifunum og gæta þess að fara eigi nær en 15 m frá ystu sýnilegu mörkum þeirra. Sé það ekki hægt þarf leyfi Minjastofnunar Íslands við og sæta þeim skilmálum sem stofnunin kann að setja. Að mati undirritaðs eru allar leiðirnar ásættanlegar út frá fornleifum. Engar fornleifar eru svo mikilvægar að ekki megi raska þeim með þeim skilmálum sem Minjastofnun Íslands setur. Besta leiðin með tilliti til



Mynd 7. Staðsetning fornleifa austast á rannsóknarsvæðinu. (Loftmynd: Loftmyndir ehf. Viðbætur: Vegagerðin/Fornleifafræðistofan).

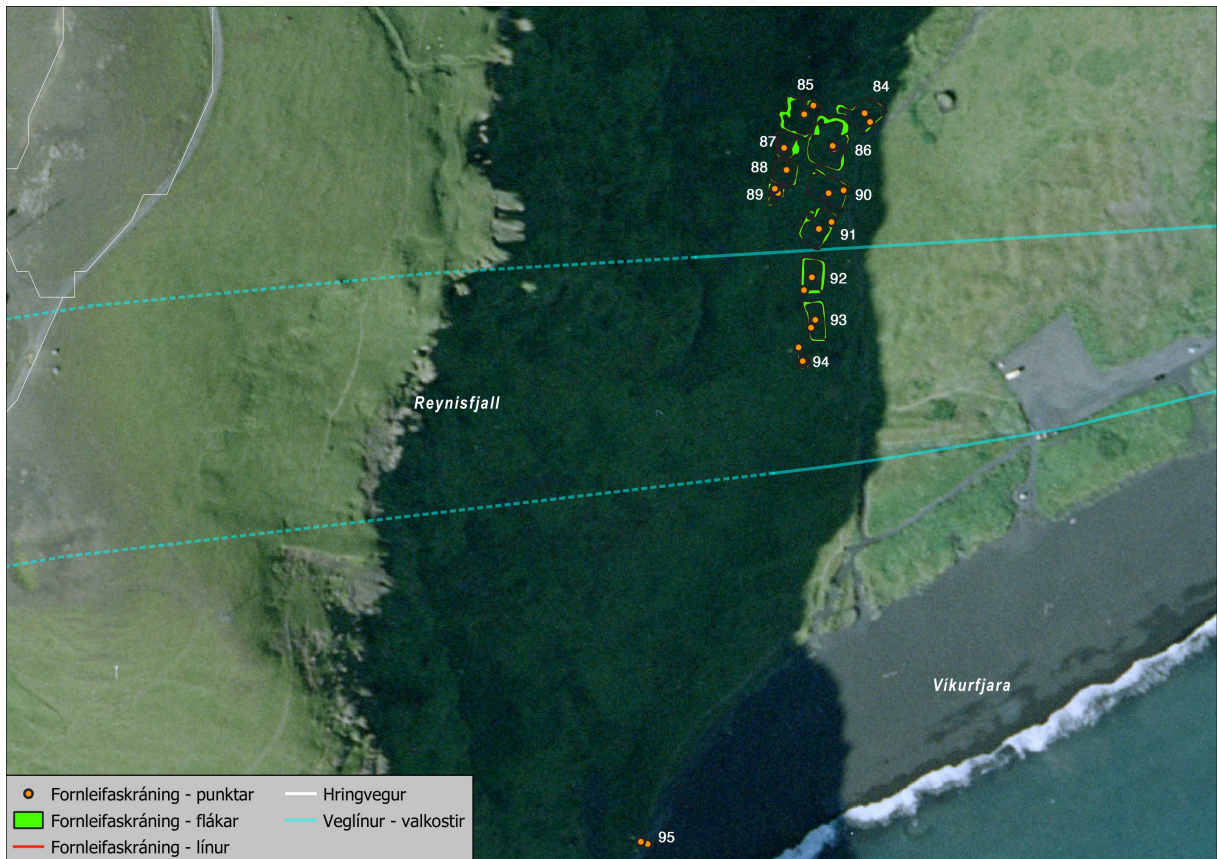
fornleifa er leiðin norðan við Geitafjall og svo hjá Dyrhólaósi í gegnum Reynisfjall.

Niðurstaða

Tvennar fornleifar voru taldar í hæsta minja- og varðveisluflokki. 37 voru í næst hæsta minjaflokki og 35 í næst hæsta varðveisluflokki. 60 fornleifar/minjar voru í lágsta minjaflokki og 62 í lágsta varðveisluflokki (sjá töflu 1). Allar fornleifar/minjar teljast vera í mikilli hættu vegna hinna fyrirhuguðu framkvæmda og stafar það af því að ekki liggur fyrir hvar nákvæmlega hinn fyrirhugaði vegur mun liggja innan könnunarsvæðisins og því nokkuð rými til þess að sneyða hjá fornleifum. Verði sá valkostur sem sýndur er á myndunum fyrir valinu er ljóst að fjöldi fornleifa verður ekki í hættu vegna hinna fyrirhuguðu framkvæmda.

Líklega er hægt að sneiða hjá fornleifum og breyta lítillega um leið vegarins í mörgum tilfellum, en þar sem það er ekki hægt þarf mótvægisáðgerða við. Bent er á að allar minjar sem eldri eru en 100 ára eru friðaðar og þeim fylgir 15 m friðhelgunarsvæði út frá ystu mörkum þeirra. Sjá nánar meðfylgjandi fornleifaskrá.

Allar leiðirnar eru ásættanlegar út frá fornleifum með fyrirvara um mótvægisáðgerðir.



Mynd 8. Staðsetning fornleifa austast og syðst á rannsóknarsvæðinu. (Loftmynd: Loftmyndir ehf. Viðbætur: Vegagerðin/Fornleifafræðistofan).

Varast ber að nýta svæðin í kringum fornleifar sem geymslustaði eða brautir fyrir vélar og tæki, eða efnisgeymslur af hverju tagi nema að leyfi Minjastofnunar Íslands komi til með eða án skilmála sem stofnunin kann að setja.

Heimildir

- Ákvæðisreitir og heimilishörgar*. Eyjólfur Guðmundsson á Hvoli: Brot. Stofnun Árna Magnússonar í íslenskum fræðum. Örnefnasafn.
- Á. Ó. [Arni Óla]. „Ferð um Skaftafellssýslu V. Frá Pjetursey að Hafursey.“ *Lesbók Morgunblaðsins* 22. ágúst 1948. Bls. 365–371.
- Fornleifaskrá. Skrá um friðlýstar fornleifar*. Fornleifanefnd - Þjóðminjasafn Íslands. Ágúst Ó. Georgsson tók saman. Reykjavík 1990.
- Frásögur um fornaldarleifar 1817–1823*. Sveinbjörn Rafnsson bjó til prentunar. Stofnun Árna Magnússonar. Reykjavík 1983.
- Jón Þorkelsson. *Þjóðsögur og munnmæli*. Reykjavík 1899.
- Lesbók Morgunblaðsins*. Ferð um Skaftafellssýslu V. Frá Pjetursey að Hafursey. 22. ágúst 1948.
- Lög um menningarminjar*. Nr. 80 29. júní 2012.
- Mýrdalshreppur. Vesturhluti Vikur í Mýrdal*. Tillaga að verndarsvæði í byggð. Greinargerð. Landmótun. Reykjavík 2018.
- Oddgeir Isaksen. *Menningarminjar í Mýrdalshreppi*. Svæðisskráning fornleifa. Fornleifastofnun Íslands. Reykjavík 2011.
- Ragnheiður Gló Gylfadóttir. *Vík í Mýrdal: verndarsvæði í byggð innan vesturhluta gamla Víkurkaupstaðar*. Fornleifastofnun Íslands. Reykjavík 2018.
- Sýslu- og sóknalýsingar Hins ísl. bókmenntafélags 1839 – 1873*. Skaftafellssýsla. Jón Aðalsteinn Jónsson og Svavar Sigmundsson sáu um útgáfuna. Sögufélag. Reykjavík 1997.

Túnakort:

Túnakort. Garðakot. Þjóðskjalasafn Íslands. Túnakort.
Túnakort. Ketilsstaðir. Þjóðskjalasafn Íslands. Túnakort.
Túnakort. Kviaból. Þjóðskjalasafn Íslands. Túnakort.
Túnakort. Litluhólar. Þjóðskjalasafn Íslands. Túnakort.
Túnakort. Loftsalir. Þjóðskjalasafn Íslands. Túnakort.
Túnakort. Norðurgarður. Þjóðskjalasafn Íslands. Túnakort.
Túnakort. Norður Vík. Þjóðskjalasafn Íslands. Túnakort.
Túnakort. Rauðháls. Þjóðskjalasafn Íslands. Túnakort.
Túnakort. Reynisholt. Þjóðskjalasafn Íslands. Túnakort.
Túnakort. Skaganes. Þjóðskjalasafn Íslands. Túnakort.
Túnakort. Skammidalur. Þjóðskjalasafn Íslands. Túnakort.
Túnakort. Suður Vík. Þjóðskjalasafn Íslands. Túnakort.
Túnakort. Vatnsskarðshólar. Þjóðskjalasafn Íslands. Túnakort.

Örnefnaskrár:

Örnefnaskrá. „Ákvæðisreitir og heimilishörgar.“ Eyjólfur Guðmundsson á Hvoli: Brot. Stofnun Árna Magnússonar í íslenskum fræðum. Örnefnasafn.
Örnefnaskrá. Dyrhólahverfi. Þórhildur Jensdóttir skráði. Stofnun Árna Magnússonar í íslenskum fræðum - Örnefnasafn.
Örnefnaskrá. Dyrhólahverfi. Skráð eftir Brynjólfi Einarssyni og Einari Eyjólfssyni af Magnúsi Finnbogasyni. Stofnun Árna Magnússonar í íslenskum fræðum - Örnefnasafn.
Örnefnaskrá. Reynishverfi. Magnús Finnbogason skráði. Stofnun Árna Magnússonar í íslenskum fræðum - Örnefnasafn.
Örnefnaskrá. Vík í Mýrdal. Magnús Finnbogason skráði. Stofnun Árna Magnússonar í íslenskum fræðum - Örnefnasafn.

Fylgirit:

Fornleifaskrá: Sveitarfélagið Mýrdalshreppur Nr.15:1 - 102:1.

Fornleifaskrá

Sýsla	Sveitarfélag	Nív. sveitarfél.	Hverfi	Aðalnr.
Vestur - Skaftafellssýsla	Mýrdalshreppur			15
Landareign	MÍ:Nr	Heiti		Undirnr.
Vatnsskarðshólar				1

Skrásetjari	Dags.	GPS Staðsetning	Viðmiðun	M.y.s.	Skekkja
Bjarni F. Einarsson	4.05.2021	A 491012,6 N 324820,9	Ísn 93		

Tegund minja	Tilgáta/Niðurstaða	Verk	Fjöldi				
Garður	Engjagarður	Vík 21	1				
Hættumat	Hætta	Ástand	Aldur	Í eyði	Tímab. hættumat	Tímab. hætta	Á kort?
Ekkert	Engin	Ágætt	1550-1900		Vegagerð	Mikil	Nei
Minjagildi	Einkunn	Varðveislugildi	Einkunn 2	Friðlýsa?	Friðlýst?	Hvenær	
Lítið	4	Lítið	4	Nei	Nei		

Lega og staðhættir

Í framræstum haga.

Heimildir og munnmæli

Lýsing

Garður.

Úr torfi, 1 - 1,5 m breiður og 0,2 - 0,3 m hár. Garðurinn er mjög beinn þar sem hann fer yfir svæðið. Hann endar við stóran skurð í vestri og sést ekki handan hans. Frá garðinum liggur garðstubbur til norðurs að öðrum garði.

Teikning/ljósmynd



Ljósmynd



Ljósmyndari

Bjarni F. Einarsson

Filma nr./teg. myndar

Canon EOS M6

Athugasemdir

Ef ekki er hægt að tryggja öryggi fornleifanna þarf að leita leyfis Minjastofnunar Íslands til að raska þeim og sæta þeim skilmálum sem stofnunin kann að setja.

Fornleifaskrá

Sýsla	Sveitarfélag	Nív. sveitarfél.	Hverfi	Aðalnr.
Vestur - Skaftafellssýsla	Mýrdalshreppur			16
Landareign	MÍ:Nr	Heiti		Undirnr.
Vatnsskarðshólar				1

Skrásetjari	Dags.	GPS Staðsetning	Viðmiðun	M.y.s.	Skekkja
Bjarni F. Einarsson	4.05.2021	A 490824,2 N 324938,7	Ísn 93		

Tegund minja	Tilgáta/Niðurstaða	Verk	Fjöldi				
Garður	Engjagarður	Vík 21	1				
Hættumat	Hætta	Ástand	Aldur	Í eyði	Tímab. hættumat	Tímab. hætta	Á kort?
Ekkert	Engin	Ágætt	1550-1900		Vegagerð	Mikil	Nei
Minjagildi	Einkunn	Varðveislugildi	Einkunn 2	Friðlýsa?	Friðlýst?	Hvenær	
Lítið	4	Lítið	4	Nei	Nei		

Legg og staðhættir

Í framræstum haga.

Heimildir og munnmæli



Lýsing

Garður.

Úr torfi, 1 - 1,5 m breiður og 0,2 - 0,3 m hár. Garðurinn er mjög beinn þar sem hann fer yfir svæðið. Hann endar við stóran skurð í vestri og sést ekki handan hans. Pæla er sunnan við garðinn og er hún mis breið og mis djúp.

Teikning/Ljósmynd



Ljósmynd



Ljósmyndari

Bjarni F. Einarsson

Filma nr./teg. myndar

Canon EOS M6

Athugasemdir

Ef ekki er hægt að tryggja öryggi fornleifanna þarf að leita leyfis Minjastofnunar Íslands til að raska þeim og sæta þeim skilmálum sem stofnunin kann að setja.

Fornleifaskrá

Sýsla	Sveitarfélag	Nív. sveitarfél.	Hverfi	Aðalnr.
Vestur - Skaftafellssýsla	Mýrdalshreppur			17
Landareign	MÍ:Nr	Heiti		Undirnr.
Vatnsskarðshólar				1

Skrásetjari	Dags.	GPS Staðsetning	Viðmiðun	M.y.s.	Skekkja
Bjarni F. Einarsson	4.05.2021	A 491013,0 N 324661,0	Ísn 93		

Tegund minja	Tilgáta/Niðurstaða	Verk	Fjöldi				
Garður	Engjagarður	Vík 21	1				
Hættumat	Hætta	Ástand	Aldur	Í eyði	Tímab. hættumat	Tímab. hætta	Á kort?
Ekkert	Engin	Ágætt	1550-1900		Vegagerð	Mikil	Nei
Minjagildi	Einkunn	Varðveislugildi	Einkunn 2	Friðlýsa?	Friðlýst?	Hvenær	
Lítið	4	Lítið	4	Nei	Nei		

Lega og staðhættir

Í framræstum haga.

Heimildir og munnmæli

Lýsing

Garður.

Úr torfi, 1,5 - 2 m breiður og 0,2 - 0,4 m hár. Garðurinn er mjög beinn þar sem hann fer yfir svæðið. Hann endar við stóran skurð í vestri og sést ekki handan hans. Pæla er norðan við garðinn. Garðurinn heldur áfram austan við veginn og er þar mældur sem nr. 17b.

Teikning/Ljósmynd



Ljósmynd



Ljósmyndari

Bjarni F. Einarsson

Filma nr./teg. myndar

Canon EOS M6

Athugasemdir

Ef ekki er hægt að tryggja öryggi fornleifanna þarf að leita leyfis Minjastofnunar Íslands til að raska þeim og sæta þeim skilmálum sem stofnunin kann að setja.

Fornleifaskrá

Sýsla	Sveitarfélag	Nív. sveitarfél.	Hverfi	Aðalnr.
Vestur - Skaftafellssýsla	Mýrdalshreppur			18
Landareign	MÍ:Nr	Heiti		Undirnr.
Vatnsskarðshólar				1

Skrásetjari	Dags.	GPS Staðsetning	Viðmiðun	M.y.s.	Skekkja
Bjarni F. Einarsson	4.05.2021	A 490942,8 N 324632,6	Ísn 93		

Tegund minja	Tilgáta/Niðurstaða	Verk	Fjöldi				
Garður	Engjagarður	Vík 21	1				
Hættumat	Hætta	Ástand	Aldur	Í eyði	Tímab. hættumat	Tímab. hætta	Á kort?
Ekkert	Engin	Ágætt	1550-1900		Vegagerð	Mikil	Nei
Minjagildi	Einkunn	Varðveislugildi	Einkunn 2	Friðlýsa?	Friðlýst?	Hvenær	
Lítið	4	Lítið	4	Nei	Nei		

Lega og staðhættir

Í framræstum haga.

Heimildir og munnmæli

Lýsing

Garður.

Úr torfi, 1 - 1,5 m breiður og 0,1 - 0,3 m hár. Garðurinn beygir að sunnanverðu til vesturs, en er að öðru leiti mjög beinn þar sem hann fer yfir svæðið.

Þæla er norðan við garðinn.

Teikning/ljósmynd



Ljósmynd



Ljósmyndari

Bjarni F. Einarsson

Filma nr./teg. myndar

Canon EOS M6

Athugasemdir

Ef ekki er hægt að tryggja öryggi fornleifanna þarf að leita leyfis Minjastofnunar Íslands til að raska þeim og sæta þeim skilmálum sem stofnunin kann að setja.

Fornleifaskrá

Sýsla	Sveitarfélag	Núv. sveitarfél.	Hverfi	Aðalnr.
Vestur - Skaftafellssýsla	Mýrdalshreppur			19
Landareign	MÍ:Nr	Heiti		Undirnr.
Vatnsskarðshólar				1

Skrásetjari	Dags.	GPS Staðsetning	Viðmiðun	M.y.s.	Skekkja
Bjarni F. Einarsson	5.05.2021	A491119,9 N 324897,5	Ísn 93		

Tegund minja	Tilgáta/Niðurstaða	Verk	Fjöldi				
Garður	Engjagarður	Vík 21	1				
Hættumat	Hætta	Ástand	Aldur	Í eyði	Tímab. hættumat	Tímab. hætta	Á kort?
Ekkert	Engin	Ágætt	1550-1900		Vegagerð	Mikil	Nei
Minjagildi	Einkunn	Varðveislugildi	Einkunn 2	Friðlýsa?	Friðlýst?	Hvenær	
Lítið	4	Lítið	4	Nei	Nei		

Legu og staðhættir

Í framræstum haga.

Heimildir og munnmæli

Lýsing

Garður.

Úr torfi, 1 - 2 m breiður og 0,2 - 0,4 m hár. Aðrir garðar liggja vestur úr aðalgarðinum að sunnanverðu og voru mældir inn.

Teikning/Ljósmynd



Ljósmynd



Ljósmyndari

Bjarni F. Einarsson

Filma nr./teg. myndar

Canon EOS M6

Athugasemdir

Ef ekki er hægt að tryggja öryggi fornleifanna þarf að leita leyfis Minjastofnunar Íslands til að raska þeim og sæta þeim skilmálum sem stofnunin kann að setja.

Fornleifaskrá

Sýsla	Sveitarfélag	Nív. sveitarfél.	Hverfi	Aðalnr.
Vestur - Skaftafellssýsla	Mýrdalshreppur			20
Landareign	MÍ:Nr	Heiti		Undirnr.
Vatnsskarðshólar				1

Skrásetjari	Dags.	GPS Staðsetning	Viðmiðun	M.y.s.	Skekkja
Bjarni F. Einarsson	5.05.2021	A 491166,0. N 324450,6	Ísn 93		

Tegund minja	Tilgáta/Niðurstaða	Verk	Fjöldi				
Garður		Vík 21	1				
Hættumat	Hætta	Ástand	Aldur	Í eyði	Tímab. hættumat	Tímab. hætta	Á kort?
Ekkert	Engin	Sæmilegt	1550-1900		Vegagerð	Mikil	Nei
Minjagildi	Einkunn	Varðveislugildi	Einkunn 2	Friðlýsa?	Friðlýst?	Hvenær	
Lítið	4	Lítið	4	Nei	Nei		

Legu og staðhættir

Í framræstum haga.

Heimildir og munnmæli

Lýsing

Garður.

Úr torfi, 1 - 2 m breiður og 0,1 - 0,3 m hár.
Að norðan er mikill skurður sem tekið hefur af garðinum. Hugsanlega eru þetta leifar af rétt.

Teikning/ljósmynd



Ljósmynd



Ljósmyndari

Bjarni F. Einarsson

Filma nr./teg. myndar

Canon EOS M6

Athugasemdir

Ef ekki er hægt að tryggja öryggi fornleifanna þarf að leita leyfis Minjastofnunar Íslands til að raska þeim og sæta þeim skilmálum sem stofnunin kann að setja.

Fornleifaskrá

Sýsla	Sveitarfélag	Nív. sveitarfél.	Hverfi	Aðalnr.
Vestur - Skaftafellssýsla	Mýrdalshreppur			21
Landareign	MÍ:Nr	Heiti		Undirnr.
Vatnsskarðshólar				1

Skrásetjari	Dags.	GPS Staðsetning	Viðmiðun	M.y.s.	Skekkja
Bjarni F. Einarsson	5.05.2021	A 491040,7 N 324348,3	Ísn 93		

Tegund minja	Tilgáta/Niðurstaða	Verk	Fjöldi				
Gata	Gamli þjóðvegurinn	Vík 21	1				
Hættumat	Hætta	Ástand	Aldur	Í eyði	Tímab. hættumat	Tímab. hætta	Á kort?
Ekkert	Engin	Ágætt	1550-1900		Vegagerð	Mikil	Nei
Minjagildi	Einkunn	Varðveislugildi	Einkunn 2	Friðlýsa?	Friðlýst?	Hvenær	
Lítið	3	Lítið	3	Nei	Nei		

Legg og staðhættir

Í framræstum haga.

Heimildir og munnmæli

Lýsing

Gata.

Gatan er um 4 m á breidd og víða 0,3 - 0,5 m há þar sem hún hefur verið hækkuð upp. Gatan var ekki elt til norðurs þar sem hún hverfur meira eða minna inn í núverandi þjóðveg.

Teikning/ljósmynd



Ljósmynd



Ljósmyndari

Bjarni F. Einarsson

Filma nr./teg. myndar

Canon EOS M6

Athugasemdir

Ef ekki er hægt að tryggja öryggi fornleifanna þarf að leita leyfis Minjastofnunar Íslands til að raska þeim og sæta þeim skilmálum sem stofnunin kann að setja.

Fornleifaskrá

Sýsla	Sveitarfélag	Núv. sveitarfél.	Hverfi	Aðalnr.
Vestur - Skaftafellssýsla	Mýrdalshreppur			22
Landareign	MÍ:Nr	Heiti	Undirnr.	
Vatnsskarðshólar		Múlarétt		1

Skrásetjari	Dags.	GPS Staðsetning	Viðmiðun	M.y.s.	Skekka
Bjarni F. Einarsson	5.05.2021	A 491128,7 N 324500,2	Ísn 93		

Tegund minja	Tilgáta/Niðurstaða	Verk	Fjöldi				
Rétt		Vík 21	1				
Hættumat	Hætta	Ástand	Aldur	Í eyði	Tímab. hættumat	Tímab. hætta	Á kort?
Ekkert	Engin	Ágætt	1550-1900		Vegagerð	Mikil	Nei
Minjagildi	Einkunn	Varðveislugildi	Einkunn 2	Friðlýsa?	Friðlýst?	Hvenær	
Talsvert	6	Talsvert	6	Nei	Nei		

Legg og staðhættir

Vestan undir stórum hamri (Múla).

Heimildir og munnmæli

Örnefnaskrá. Dyrhólahverfi. Þórhildur Jensdóttir skráði. Stofnun Árna Magnússonar í íslenskum fræðum. Örnefnasafn.

Lýsing

Rétt.

10 x 16 m stór. Veggir úr torfi og grjóti, 2 - 2,5 m breiðir og 0,3 - 1,0 m háir.

Dyr eða op er við norðurhornið mót vesri.

Austurveggur réttarinnar er sjálfur hamarinn.

Austast í réttinni og innst er skúti með um 0,8 m

breiðu opi. Virðist hann um 4 m langur og 0,3 - 0,5 m hár.

Teikning/ljósmynd



Ljósmynd



Ljósmyndari

Bjarni F. Einarsson

Filma nr./teg. myndar

Canon EOS M6

Athugasemdir

Ef ekki er hægt að tryggja öryggi fornleifanna þarf að leita leyfis Minjastofnunar Íslands til að raska þeim og sæta þeim skilmálum sem stofnunin kann að setja.

Fornleifaskrá

Sýsla	Sveitarfélag	Núv. sveitarfél.	Hverfi	Aðalnr.
Vestur - Skaftafellssýsla	Mýrdalshreppur			23
Landareign	MÍ:Nr	Heiti	Undirnr.	
Vatnsskarðshólar		Peningahóll	1	

Skrásetjari	Dags.	GPS Staðsetning	Viðmiðun	M.y.s.	Skekkja
Bjarni F. Einarsson	5.05.2021	A 491189,5 N 324436,8	Ísn 93		

Tegund minja	Tilgáta/Niðurstaða	Verk	Fjöldi				
Staður tengdur þjóðtrú		Vík 21	1				
Hættumat	Hætta	Ástand	Aldur	Í eyði	Tímab. hættumat	Tímab. hætta	Á kort?
Ekkert	Engin	Ágætt	1550-1900		Vegagerð	Mikil	Nei
Minjagildi	Einkunn	Varðveislugildi	Einkunn 2	Friðlýsa?	Friðlýst?	Hvenær	
Lítið	4	Lítið	4	Nei	Nei		

Lega og staðhættir

Í framræstum haga.

Heimildir og munnmæli

Ákvæðisreitir og heimilishörgar. Eyjólfur Guðmundsson á Hvoli: Brot. Stofnun Árna Magnússonar í íslenskum fræðum. Örnefnasafn. Örnefnaskrá. Dyrhólahverfi. Þórhildur Jensdóttir skráði. Stofnun Árna Magnússonar í íslenskum fræðum. Örnefnasafn.

Lýsing

Staður tengdur þjóðtrú.

Áberandi hóll, um 15 x 25 m stór og 2,5 m hár. Toppur hólsins er flatur.

„Ef grafið var í hólinn áttu Litluhólar að standa í ljósum loga, sumir segja allt Dyrhólahverfið.“ (Örnefnaskrá).

„Heitir þar Peningahóll, þar á fornmaður að hafa falið silfur sitt og gull. Ekki fylgir neitt nafn á þeim manni. En hólinn má ekki rjúfa. Hvað við því liggur, er ekki ákveðið. Einungis að slystast muni þeim, er það gerði.“ (Ákvæðisreitir og heimilishörgar).

Teikning/Ljósmynd



Ljósmynd



Ljósmyndari

Bjarni F. Einarsson

Filma nr./teg. myndar

Canon EOS M6

Athugasemdir

Ef ekki er hægt að tryggja öryggi fornleifanna þarf að leita leyfis Minjastofnunar Íslands til að raska þeim og sæta þeim skilmálum sem stofnunin kann að setja.

Fornleifaskrá

Sýsla	Sveitarfélag	Nív. sveitarfél.	Hverfi	Aðalnr.
Vestur - Skaftafellssýsla	Mýrdalshreppur			24
Landareign	MÍ:Nr	Heiti		Undirnr.
Norðurgarður				1

Skrásetjari	Dags.	GPS Staðsetning	Viðmiðun	M.y.s.	Skekkja
Bjarni F. Einarsson	5.05.2021	A 491324,6 N 324218,8	Ísn 93		

Tegund minja	Tilgáta/Niðurstaða	Verk	Fjöldi				
Rúst?	Krossborg	Vík 21	1				
Hættumat	Hætta	Ástand	Aldur	Í eyði	Tímab. hættumat	Tímab. hætta	Á kort?
Ekkert	Engin	Sæmilegt	1550-1900		Vegagerð	Mikil	Nei
Minjagildi	Einkunn	Varðveislugildi	Einkunn 2	Friðlýsa?	Friðlýst?	Hvenær	
Lítið	4	Lítið	4	Nei	Nei		

Legg og staðhættir

Í móa.

Heimildir og munnmæli

Lýsing

Rúst?
10 x 11 m stór. Veggir úr torfi og allt að 2 m breiðir og 0,2 - 0,5 m háir.
Rústin er þríarma.

Teikning/Ljósmynd



Ljósmynd



Ljósmyndari	Bjarni F. Einarsson
Filma nr./teg. myndar	Canon EOS M6

Athugasemdir

Ef ekki er hægt að tryggja öryggi fornleifanna þarf að leita leyfis Minjastofnunar Íslands til að raska þeim og sæta þeim skilmálum sem stofnunin kann að setja.

Fornleifaskrá

Sýsla	Sveitarfélag	Núv. sveitarfél.	Hverfi	Aðalnr.
Vestur - Skaftafellssýsla	Mýrdalshreppur			25
Landareign	MÍ:Nr	Heiti	Undirnr.	
Norðurgarður		Norðurgarður	1	

Skrásetjari	Dags.	GPS Staðsetning	Viðmiðun	M.y.s.	Skekka
Bjarni F. Einarsson	5.05.2021	A 492207,7 N 323892,4	Ísn 93		

Tegund minja	Tilgáta/Niðurstaða	Verk	Fjöldi				
Bæjarhóll	Yngri bæjarhóll	Vík 21	1				
Hættumat	Hætta	Ástand	Aldur	Í eyði	Tímab. hættumat	Tímab. hætta	Á kort?
Ekkert	Engin	Sæmilegt	1550-1900		Vegagerð	Mikil	Já
Minjagildi	Einkunn	Varðveislugildi	Einkunn 2	Friðlýsa?	Friðlýst?	Hvenær	
Talsvert	7	Talsvert	7	Nei	Nei		

Legg og staðhættir

Í túni.

Heimildir og munnmæli

Örnefnaskrá. Dyrhólahverfi. Þórhildur Jensdóttir skráði. Stofnun Árna Magnússonar í íslenskum fræðum. Örnefnasafn.

Lýsing

Bæjarhóll.

Um 20 x 60 m stór. Veggir úr torfi og grjóti. Þykkt þeirra allt að 1,5 m og hæðin 0,1 - 0,5 m. Veggir og form eru óljós, en þó má sjá nokkur rými á hólnum. Bærinn stóð austast á hólnum og brann um 1960. Norðan við bæjarhólinn er steiptur stöpull undan vindmyllu (rafstöð).

Eldri bær stóð rétt norðvestur af hólnum (fornleifar nr. 31).

Teikning/ljósmynd



Ljósmynd



Ljósmyndari

Bjarni F. Einarsson

Filma nr./teg. myndar

Canon EOS M6

Athugasemdir

Ef ekki er hægt að tryggja öryggi fornleifanna þarf að leita leyfis Minjastofnunar Íslands til að raska þeim og sæta þeim skilmálum sem stofnunin kann að setja.

Fornleifaskrá

Sýsla	Sveitarfélag	Nív. sveitarfél.	Hverfi	Aðalnr.
Vestur - Skaftafellssýsla	Mýrdalshreppur			26
Landareign	MÍ:Nr	Heiti		Undirnr.
Norðurgarður				1

Skrásetjari	Dags.	GPS Staðsetning	Viðmiðun	M.y.s.	Skekkja
Bjarni F. Einarsson	5.05.2021	A 492266,0 N 323950,6	Ísn 93		

Tegund minja	Tilgáta/Niðurstaða	Verk	Fjöldi				
Rúst		Vík 21	1				
Hættumat	Hætta	Ástand	Aldur	Í eyði	Tímab. hættumat	Tímab. hætta	Á kort?
Ekkert	Engin	Ágætt	1550-1900		Vegagerð	Mikil	Nei
Minjagildi	Einkunn	Varðveislugildi	Einkunn 2	Friðlýsa?	Friðlýst?	Hvenær	
Talsvert	6	Talsvert	6	Nei	Nei		

Legg og staðhættir

Á árbakka í túni.

Heimildir og munnmæli

Lýsing

Rúst.

6 x 10 m stór. Veggir úr torfi, 1 - 1,5 m breiðir og 0,3 - 0,6 m háir.

Dyr trúlega mót suðri á syðra hólfinu og mót austri í því nyrðra.

Tvö hólf eru á rústinni. Suðurhlutinn er grafinn niður í hallann.

Teikning/ljósmynd



Ljósmynd



Ljósmyndari

Bjarni F. Einarsson

Filma nr./teg. myndar

Canon EOS M6

Athugasemdir

Ef ekki er hægt að tryggja öryggi fornleifanna þarf að leita leyfis Minjastofnunar Íslands til að raska þeim og sæta þeim skilmálum sem stofnunin kann að setja.

Fornleifaskrá

Sýsla	Sveitarfélag	Núv. sveitarfél.	Hverfi	Aðalnr.
Vestur - Skaftafellssýsla	Mýrdalshreppur			27
Landareign	MÍ:Nr	Heiti		Undirnr.
Norðurgarður				1

Skrásetjari	Dags.	GPS Staðsetning	Viðmiðun	M.y.s.	Skekkja
Bjarni F. Einarsson	5.05.2021	A 492275,2 N 323951,8	Ísn 93		

Tegund minja	Tilgáta/Niðurstaða	Verk	Fjöldi				
Garður		Vík 21	1				
Hættumat	Hætta	Ástand	Aldur	Í eyði	Tímab. hættumat	Tímab. hætta	Á kort?
Ekkert	Engin	Ágætt	1550-1900		Vegagerð	Mikil	Nei
Minjagildi	Einkunn	Varðveislugildi	Einkunn 2	Friðlýsa?	Friðlýst?	Hvenær	
Lítið	4	Lítið	4	Nei	Nei		

Legg og staðhættir

Í túni/haga.

Heimildir og munnmæli

Lýsing

Garður.

Úr torfi, 2 - 2,5 m breiður og 0,3 - 0,5 m hár. Garðurinn er áfastur fornleifum nr. 26 og hlið er á garðinum um 2,5 m frá rústinni. Nordan við garðinn er áföst rúst sem er 2,5 x 4 m stór. Veggir úr torfi um 1 m breiðir og 0,4 - 0,7 m hári. Dyr eru á henni mót vestri.

Teikning/ljósmynd



Ljósmynd



Ljósmyndari

Bjarni F. Einarsson

Filma nr./teg. myndar

Canon EOS M6

Athugasemdir

Ef ekki er hægt að tryggja öryggi fornleifanna þarf að leita leyfis Minjastofnunar Íslands til að raska þeim og sæta þeim skilmálum sem stofnunin kann að setja.

Fornleifaskrá

Sýsla	Sveitarfélag	Núv. sveitarfél.	Hverfi	Aðalnr.
Vestur - Skaftafellssýsla	Mýrdalshreppur			28
Landareign	MÍ:Nr	Heiti		Undirnr.
Norðurgarður				1

Skrásetjari	Dags.	GPS Staðsetning	Viðmiðun	M.y.s.	Skekkja
Bjarni F. Einarsson	5.05.2021	A 492366,1 N 323977,1	Ísn 93		

Tegund minja	Tilgáta/Niðurstaða	Verk	Fjöldi				
Rústir	Fjárhús	Vík 21	2				
Hættumat	Hætta	Ástand	Aldur	Í eyði	Tímab. hættumat	Tímab. hætta	Á kort?
Ekkert	Engin	Ágætt	1550-1900		Vegagerð	Mikil	Nei
Minjagildi	Einkunn	Varðveislugildi	Einkunn 2	Friðlýsa?	Friðlýst?	Hvenær	
Talsvert	6	Talsvert	6	Nei	Nei		

Legg og staðhættir

Í túni/haga.

Heimildir og munnmæli

Lýsing

Rústir.

1) Rúst. 7,5 x 14 m stór. Veggir úr torfi, 1,5 - 2 m breiðir og 0,5 - 1 m háir. Dyr eru á miðjum vesturvegg mót vestri.

Austurhliðin er líklega grafin niður í hallann. Hugsanlega er hringlaga rúst við NA-hornið.

2) Rúst. 5 x 5 m stór. Veggir úr torfi, 1 - 1,5 m breiðir og 0,3 - 1 m háir.

Dyr snúa mót norðri.

(A 492369,4 N 323965,9)

Teikning/ljósmynd



Ljósmynd



Ljósmyndari

Bjarni F. Einarsson

Filma nr./teg. myndar

Canon EOS M6

Athugasemdir

Ef ekki er hægt að tryggja öryggi fornleifanna þarf að leita leyfis Minjastofnunar Íslands til að raska þeim og sæta þeim skilmálum sem stofnunin kann að setja.

Fornleifaskrá

Sýsla	Sveitarfélag	Núv. sveitarfél.	Hverfi	Aðalnr.
Vestur - Skaftafellssýsla	Mýrdalshreppur			29
Landareign	MÍ:Nr	Heiti		Undirnr.
Norðurgarður				1

Skrásetjari	Dags.	GPS Staðsetning	Viðmiðun	M.y.s.	Skekkja
Bjarni F. Einarsson	5.05.2021	A 492178,4 N 323848,4	Ísn 93		

Tegund minja	Tilgáta/Niðurstaða	Verk	Fjöldi				
Garður	Túngarður	Vík 21	1				
Hættumat	Hætta	Ástand	Aldur	Í eyði	Tímab. hættumat	Tímab. hætta	Á kort?
Ekkert	Engin	Ágætt	1550-1900		Vegagerð	Mikil	Nei
Minjagildi	Einkunn	Varðveislugildi	Einkunn 2	Friðlýsa?	Friðlýst?	Hvenær	
Lítið	3	Lítið	3	Nei	Nei		

Legg og staðhættir

Í túni.

Heimildir og munnmæli

Lýsing

Garður.

Úr torfi, 1,5 m breiður og 0,1 - 0,4 m hár.

Teikning/ljósmynd



Ljósmynd



Ljósmyndari

Bjarni F. Einarsson

Filma nr./teg. myndar

Canon EOS M6

Athugasemdir

Ef ekki er hægt að tryggja öryggi fornleifanna þarf að leita leyfis Minjastofnunar Íslands til að raska þeim og sæta þeim skilmálum sem stofnunin kann að setja.

Fornleifaskrá

Sýsla	Sveitarfélag	Nív. sveitarfél.	Hverfi	Aðalnr.
Vestur - Skaftafellssýsla	Mýrdalshreppur			30
Landareign	MÍ:Nr	Heiti		Undirnr.
Norðurgarður				1

Skrásetjari	Dags.	GPS Staðsetning	Viðmiðun	M.y.s.	Skekka
Bjarni F. Einarsson	5.05.2021	A 491959,7 N 323864,0	Ísn 93		

Tegund minja	Tilgáta/Niðurstaða	Verk	Fjöldi				
Garður	Túngarður	Vík 21	1				
Hættumat	Hætta	Ástand	Aldur	Í eyði	Tímab. hættumat	Tímab. hætta	Á kort?
Ekkert	Engin	Ágætt	1550-1900		Vegagerð	Mikil	Nei
Minjagildi	Einkunn	Varðveislugildi	Einkunn 2	Friðlýsa?	Friðlýst?	Hvenær	
Lítið	3	Lítið	3	Nei	Nei		

Legu og staðhættir

Í túni.

Heimildir og munnmæli

Lýsing

Garður.

Úr torfi, 1 m breiður og 0,3 - 0,6 m hár.
Annar garður er um 5 m norðaustan við garðinn.

Teikning/líósmynd



Ljósmynd



Ljósmyndari

Bjarni F. Einarsson

Filma nr./teg. myndar

Canon EOS M6

Athugasemdir

Ef ekki er hægt að tryggja öryggi fornleifanna þarf að leita leyfis Minjastofnunar Íslands til að raska þeim og sæta þeim skilmálum sem stofnunin kann að setja.

Fornleifaskrá

Sýsla	Sveitarfélag	Núv. sveitarfél.	Hverfi	Aðalnr.
Vestur - Skaftafellssýsla	Mýrdalshreppur			31
Landareign	MÍ:Nr	Heiti	Undirnr.	
Norðurgarður		Norðurgarður	1	

Skrásetjari	Dags.	GPS Staðsetning	Viðmiðun	M.y.s.	Skekkja
Bjarni F. Einarsson	5.05.2021	A 492169,0 N 323945,7	Ísn 93		

Tegund minja	Tilgáta/Niðurstaða	Verk	Fjöldi				
Bæjarstæði		Vík 21	1				
Hættumat	Hætta	Ástand	Aldur	Í eyði	Tímab. hættumat	Tímab. hætta	Á kort?
Ekkert	Engin	Sæmilegt	1550-1900		Vegagerð	Mikil	Já
Minjagildi	Einkunn	Varðveislugildi	Einkunn 2	Friðlýsa?	Friðlýst?	Hvenær	
Talsvert	7	Talsvert	7	Nei	Nei		

Lega og staðhættir

Í túni.

Heimildir og munnmæli

Túnakort. Norðurgarður. Þjóðskjalasafn Íslands.
Túnakort.
Örnefnaskrá. Dyrhólahverfi. Þórhildur Jensdóttir skráði. Stofnun Árna Magnússonar í íslenskum fræðum. Örnefnasafn.

Lýsing

Bæjarstæði.

Um 25 - 35 m stórt svæði. Vísbendingar um rústir sjást hér og hvar á staðnum. Vegur að sumarhúsi við fjallið liggur yfir austurhluta hólsins. Hleðslugrjót má sjá við norðvestanvert bæjarstæðið. Garður er við norðaustur hlutan, austan við heimreiðina að sumarhúsinu.

Teikning/Ljósmynd



Ljósmynd



Ljósmyndari

Bjarni F. Einarsson

Filma nr./teg. myndar

Canon EOS M6

Athugasemdir

Ef ekki er hægt að tryggja öryggi fornleifanna þarf að leita leyfis Minjastofnunar Íslands til að raska þeim og sæta þeim skilmálum sem stofnunin kann að setja.

Fornleifaskrá

Sýsla	Sveitarfélag	Núv. sveitarfél.	Hverfi	Aðalnr.
Vestur - Skaftafellssýsla	Mýrdalshreppur			32
Landareign	Mí:Nr	Heiti	Undirnr.	
Dyrhólar Eystri		Hundahellir	1	

Skrásetjari	Dags.	GPS Staðsetning	Viðmiðun	M.y.s.	Skekkja
Bjarni F. Einarsson	5.05.2021	A 492098,7 N 323794,5	Ísn 93		

Tegund minja	Tilgáta/Niðurstaða	Verk	Fjöldi				
Hellir		Vík 21	1				
Hættumat	Hætta	Ástand	Aldur	Í eyði	Tímab. hættumat	Tímab. hætta	Á kort?
Ekkert	Engin	Ágætt	1550-1900		Vegagerð	Mikil	Já
Minjagildi	Einkunn	Varðveislugildi	Einkunn 2	Friðlýsa?	Friðlýst?	Hvenær	
Talsvert	6	Talsvert	6	Nei	Nei		

Legg og staðhættir

Í túni.

Heimildir og munnmæli

Örnefnaskrá. Dyrhólahverfi. Þórhildur Jensdóttir skráði. Stofnun Árna Magnússonar í íslenskum fræðum. Örnefnasafn.

Lýsing

Hellir.
Í lágum hól í túni. Hellirinn er um 5 x 10 m stór og 1,5 m hár.
Dyr snúa mót norðri. Við þær eru grjóthleðslur og járnplata yfir sem er hálfvallin.
Járnör er í miðjum hellinum sem stendur upp úr honum (loftop).

Þrátt fyrir nafnið gæti hellirinn vel hafa verið notaður fyrir aðrar skepnur áður fyrr.

Teikning/ljósmynd



Ljósmynd



Ljósmyndari	Bjarni F. Einarsson
Filma nr./teg. myndar	Canon EOS M6

Athugasemdir

Ef ekki er hægt að tryggja öryggi fornleifanna þarf að leita leyfis Minjastofnunar Íslands til að raska þeim og sæta þeim skilmálum sem stofnunin kann að setja.

Fornleifaskrá

Sýsla	Sveitarfélag	Nív. sveitarfél.	Hverfi	Aðalnr.
Vestur - Skaftafellssýsla	Mýrdalshreppur			33
Landareign	MÍ:Nr	Heiti		Undirnr.
Garðakot				1

Skrásetjari	Dags.	GPS Staðsetning	Viðmiðun	M.y.s.	Skekkja
Bjarni F. Einarsson	6.05.2021	A 491199,5 N 323889,0	Ísn 93		

Tegund minja	Tilgáta/Niðurstaða	Verk	Fjöldi				
Garður	Túngarður	Vík 21	1				
Hættumat	Hætta	Ástand	Aldur	Í eyði	Tímab. hættumat	Tímab. hætta	Á kort?
Ekkert	Engin	Ágætt	1550-1900		Vegagerð	Mikil	Nei
Minjagildi	Einkunn	Varðveislugildi	Einkunn 2	Friðlýsa?	Friðlýst?	Hvenær	
Lítið	3	Lítið	3	Nei	Nei		

Legg og staðhættir

Í túni.

Heimildir og munnmæli

Lýsing

Garður.

Úr torfi, 1 - 2 m breiður og 0,3 - 1 m hár.

Gæti hafa tilheyrt Dyrhólum vestri.

Teikning/ljósmynd



Ljósmynd



Ljósmyndari

Bjarni F. Einarsson

Filma nr./teg. myndar

Canon EOS M6

Athugasemdir

Ef ekki er hægt að tryggja öryggi minjanna þarf að leita leyfis Minjastofnunar Íslands til að raska þeim og sæta þeim skilmálum sem stofnunin kann að setja.

Fornleifaskrá

Sýsla	Sveitarfélag	Nív. sveitarfél.	Hverfi	Aðalnr.
Vestur - Skaftafellssýsla	Mýrdalshreppur			34
Landareign	MÍ:Nr	Heiti		Undirnr.
Garðakot				1

Skrásetjari	Dags.	GPS Staðsetning	Viðmiðun	M.y.s.	Skekkja
Bjarni F. Einarsson	6.05.2021	A 491541,1 N 324012,7	Ísn 93		

Tegund minja	Tilgáta/Niðurstaða	Verk	Fjöldi				
Rúst	Fjárhús og hlaða	Vík 21	1				
Hættumat	Hætta	Ástand	Aldur	Í eyði	Tímab. hættumat	Tímab. hætta	Á kort?
Ekkert	Engin	Sæmilegt	1900-		Vegagerð	Mikil	Nei
Minjagildi	Einkunn	Varðveislugildi	Einkunn 2	Friðlýsa?	Friðlýst?	Hvenær	
Lítið	4	Lítið	4	Nei	Nei		

Legg og staðhættir

Í haga.

Heimildir og munnmæli

Lýsing

Rúst.

5 x 6 m. Veggir úr grjóti og torfi, um 1,5 m breiðir og 0,1 - 1,2 m háir. Rústin er grafin inn í hólninn og nyrst gæti verið heystæði. Dyr eða op snýr mót suðri.

Hugsanlega er rústin byggð ofan í eldri rúst.

Teikning/ljósmynd



Ljósmynd



Ljósmyndari

Bjarni F. Einarsson

Filma nr./teg. myndar

Canon EOS M6

Athugasemdir

Ef ekki er hægt að tryggja öryggi minjanna/fornleifanna þarf að leita leyfis Minjastofnunar Íslands til að raska þeim og sæta þeim skilmálum sem stofnunin kann að setja.

Fornleifaskrá

Sýsla	Sveitarfélag	Núv. sveitarfél.	Hverfi	Aðalnr.
Vestur - Skaftafellssýsla	Mýrdalshreppur			35
Landareign	MÍ:Nr	Heiti	Undirnr.	
Garðakot		Svetta	1	

Skrásetjari	Dags.	GPS Staðsetning	Viðmiðun	M.y.s.	Skekka
Bjarni F. Einarsson	6.05.2021	A 491647,6 N 323948,3	Ísn 93		

Tegund minja	Tilgáta/Niðurstaða	Verk	Fjöldi				
Bæjarhóll		Vík 21	1				
Hættumat	Hætta	Ástand	Aldur	Í eyði	Tímab. hættumat	Tímab. hætta	Á kort?
Ekkert	Engin	Ágætt	1550-1900		Vegagerð	Mikil	Já
Minjagildi	Einkunn	Varðveislugildi	Einkunn 2	Friðlýsa?	Friðlýst?	Hvenær	
Hátt	8	Hátt	8	Nei	Nei		

Legg og staðhættir

Í túni.

Heimildir og munnmæli

Örnefnaskrá. Dyrhólahverfi. Þórhildur Jensdóttir skráði. Stofnun Árna Magnússonar í íslenskum fræðum. Örnefnasafn.

Lýsing

Bæjarhóll.

Um 40 x 120 m stór. Víða má sjá vísbendingar á öllum hólnum, sérstaklega honum austanverðum. Veggir úr torfi (og grjóti?), um 1 - 1,5 m breiðir og 0,2 - 0,4 m háir þar sem þá mátti greina. Norðvestan við hólinn er hringlaga rúst um 10 m í þvermál og 0,1 m há. Ekki er fullvíst að um rúst sé að ræða.

Á hólnum hvíla álög og hann mátti ekki raska. Um Svettu segir: „Dæld milli hólanna austur frá Garðakoti heitir Svetta. Þar var kotbýli lítið um 1750–1783. ... Eftir Skaftárharðindin hverfur þetta Svettubýli en reimt var þar eftir. Allir forðuðust að ganga um Svettuna að næturlagi. Kom þó fyrir að hugaðir karlmenn áráddu það, en sami maðurinn lék sér ekki að því oft. Um 1860 var farið að draga úr þessum reimleika. (Örnefnaskrá. Úr bókinni; Þjóðsögur og þættir úr Mýrdal).

Mjög líklega eru enn eldri minjar undir Svettu.

Athugasemdir

Ef ekki er hægt að tryggja öryggi fornleifanna þarf að leita leyfis Minjastofnunar Íslands til að raska þeim og sæta þeim skilmálum sem stofnunin kann að setja.

Teikning/Ljósmynd



Ljósmynd



Ljósmyndari

Bjarni F. Einarsson

Filma nr./teg. myndar

Canon EOS M6

Fornleifaskrá

Sýsla	Sveitarfélag	Núv. sveitarfél.	Hverfi	Aðalnr.
Vestur - Skaftafellssýsla	Mýrdalshreppur			36
Landareign	MÍ:Nr	Heiti		Undirnr.
Dyrhólar				1

Skrásetjari	Dags.	GPS Staðsetning	Viðmiðun	M.y.s.	Skekkja
Bjarni F. Einarsson	6.05.2021	A 491822,6 N 323931,0	Ísn 93		

Tegund minja	Tilgáta/Niðurstaða	Verk	Fjöldi				
Garður	Túngarður	Vík 21	1				
Hættumat	Hætta	Ástand	Aldur	Í eyði	Tímab. hættumat	Tímab. hætta	Á kort?
Ekkert	Engin	Ágætt	1550-1900		Vegagerð	Mikil	Nei
Minjagildi	Einkunn	Varðveislugildi	Einkunn 2	Friðlýsa?	Friðlýst?	Hvenær	
Lítið	3	Lítið	3	Nei	Nei		

Legg og staðhættir

Í túni.

Heimildir og munnmæli

Lýsing

Garður.

Úr torfi, 1 - 1,5 m breiður og 0,3 - 0,6 m hár.
Á garðinum eru girðingastaurar. Suðurendinn endar við skurð.

Teikning/Ljósmynd



Ljósmynd



Ljósmyndari

Bjarni F. Einarsson

Filma nr./teg. myndar

Canon EOS M6

Athugasemdir

Ef ekki er hægt að tryggja öryggi fornleifanna þarf að leita leyfis Minjastofnunar Íslands til að raska þeim og sæta þeim skilmálum sem stofnunin kann að setja.

Fornleifaskrá

Sýsla	Sveitarfélag	Nív. sveitarfél.	Hverfi	Aðalnr.
Vestur - Skaftafellssýsla	Mýrdalshreppur			37
Landareign	MÍ:Nr	Heiti		Undirnr.
Dyrhólar/Garðakot				1

Skrásetjari	Dags.	GPS Staðsetning	Viðmiðun	M.y.s.	Skekkja
Bjarni F. Einarsson	6.05.2021	A 491769,2 N 323872,9	Ísn 93		

Tegund minja	Tilgáta/Niðurstaða	Verk	Fjöldi				
Garður	Landamerkjagarður	Vík 21	1				
Hættumat	Hætta	Ástand	Aldur	Í eyði	Tímab. hættumat	Tímab. hætta	Á kort?
Ekkert	Engin	Ágætt	1550-1900		Vegagerð	Mikil	Nei
Minjagildi	Einkunn	Varðveislugildi	Einkunn 2	Friðlýsa?	Friðlýst?	Hvenær	
Lítið	4	Lítið	4	Nei	Nei		

Legg og staðhættir

Í túni.

Heimildir og munnmæli

Lýsing

Garður.

Úr torfi, 1,5 m breiður og 0,2 - 0,6 m hár.

Landamerkjagarður að sögn ábúanda.

Teikning/ljósmynd



Ljósmynd



Ljósmyndari

Bjarni F. Einarsson

Filma nr./teg. myndar

Canon EOS M6

Athugasemdir

Ef ekki er hægt að tryggja öryggi fornleifanna þarf að leita leyfis Minjastofnunar Íslands til að raska þeim og sæta þeim skilmálum sem stofnunin kann að setja.

Fornleifaskrá

Sýsla	Sveitarfélag	Nív. sveitarfél.	Hverfi	Aðalnr.
Vestur - Skaftafellssýsla	Mýrdalshreppur			38
Landareign	MÍ:Nr	Heiti		Undirnr.
Loftsalir				1

Skrásetjari	Dags.	GPS Staðsetning	Viðmiðun	M.y.s.	Skekkja
Bjarni F. Einarsson	6.05.2021	A 492619,6. N324508,7	Ísn 93		

Tegund minja	Tilgáta/Niðurstaða	Verk	Fjöldi				
Garður	Nátthagi	Vík 21	1				
Hættumat	Hætta	Ástand	Aldur	Í eyði	Tímab. hættumat	Tímab. hætta	Á kort?
Ekkert	Engin	Ágætt	1550-1900		Vegagerð	Mikil	Nei
Minjagildi	Einkunn	Varðveislugildi	Einkunn 2	Friðlýsa?	Friðlýst?	Hvenær	
Lítið	4	Lítið	4	Nei	Nei		

Legg og staðhættir

Í haga.

Heimildir og munnmæli

Lýsing

Garður.

Úr grjóti og torfi, 0,8 - 1 m breiður og 0,2 - 1 m hár. Að minnsta kosti eitt hlið er á garðinum. Stundum er garðurinn einungis úr grjóti, stundum torfi og stundum hvorutveggja. Hann myndar stórt ferhyrnt hólfi. Fleiri garðar eru hluti af þessu garðakerfi og voru þeir allir mældir inn.

Teikning/Ljósmynd



Ljósmynd



Ljósmyndari

Bjarni F. Einarsson

Filma nr./teg. myndar

Canon EOS M6

Athugasemdir

Ef ekki er hægt að tryggja öryggi fornleifanna þarf að leita leyfis Minjastofnunar Íslands til að raska þeim og sæta þeim skilmálum sem stofnunin kann að setja.

Fornleifaskrá

Sýsla	Sveitarfélag	Nív. sveitarfél.	Hverfi	Aðalnr.
Vestur - Skaftafellssýsla	Mýrdalshreppur			39
Landareign	MÍ:Nr	Heiti		Undirnr.
Loftsalir				1

Skrásetjari	Dags.	GPS Staðsetning	Viðmiðun	M.y.s.	Skekkja
Bjarni F. Einarsson	6.05.2021	A 492619,5. N 324974,6	Ísn 93		

Tegund minja	Tilgáta/Niðurstaða	Verk	Fjöldi				
Garður		Vík 21	1				
Hættumat	Hætta	Ástand	Aldur	Í eyði	Tímab. hættumat	Tímab. hætta	Á kort?
Ekkert	Engin	Sæmilegt	1550-1900		Vegagerð	Mikil	Nei
Minjagildi	Einkunn	Varðveislugildi	Einkunn 2	Friðlýsa?	Friðlýst?	Hvenær	
Lítið	3	Lítið	3	Nei	Nei		

Legg og staðhættir

Í haga.

Heimildir og munnmæli

Lýsing

Garður.

Úr grjóti, 0,5 - 1 m breiður og 0,2 - 0,4 m hár.
Hlið er á garðinum.

Teikning/ljósmynd



Ljósmynd



Ljósmyndari

Bjarni F. Einarsson

Filma nr./teg. myndar

Canon EOS M6

Athugasemdir

Ef ekki er hægt að tryggja öryggi fornleifanna þarf að leita leyfis Minjastofnunar Íslands til að raska þeim og sæta þeim skilmálum sem stofnunin kann að setja.

Fornleifaskrá

Sýsla	Sveitarfélag	Nív. sveitarfél.	Hverfi	Aðalnr.
Vestur - Skaftafellssýsla	Mýrdalshreppur			40
Landareign	MÍ:Nr	Heiti		Undirnr.
Loftsalir				1

Skrásetjari	Dags.	GPS Staðsetning	Viðmiðun	M.y.s.	Skekkja
Bjarni F. Einarsson	6.05.2021	A 492621,2. N 325014,2	Ísn 93		

Tegund minja	Tilgáta/Niðurstaða	Verk	Fjöldi				
Þúst		Vík 21	1				
Hættumat	Hætta	Ástand	Aldur	Í eyði	Tímab. hættumat	Tímab. hætta	Á kort?
Ekkert	Engin	Ágætt	1550-1900		Vegagerð	Mikil	Nei
Minjagildi	Einkunn	Varðveislugildi	Einkunn 2	Friðlýsa?	Friðlýst?	Hvenær	
Lítið	3	Lítið	3	Nei	Nei		

Legg og staðhættir

Í haga.

Heimildir og munnmæli

Lýsing

Þúst.

2,5 x 3,5 m stór og 1,2 m há.
Einstaka grjót sést í þústinni.

Teikning/Ljósmynd



Ljósmynd



Ljósmyndari

Bjarni F. Einarsson

Filma nr./teg. myndar

Canon EOS M6

Athugasemdir

Ef ekki er hægt að tryggja öryggi fornleifanna þarf að leita leyfis Minjastofnunar Íslands til að raska þeim og sæta þeim skilmálum sem stofnunin kann að setja.

Fornleifaskrá

Sýsla	Sveitarfélag	Núv. sveitarfél.	Hverfi	Aðalnr.
Vestur - Skaftafellssýsla	Mýrdalshreppur			41
Landareign	MÍ:Nr	Heiti	Undirnr.	
Loftsalir			1	

Skrásetjari	Dags.	GPS Staðsetning	Viðmiðun	M.y.s.	Skekkja
Bjarni F. Einarsson	6.05.2021	A 492644,6. N 325065,2	Ísn 93		

Tegund minja	Tilgáta/Niðurstaða	Verk	Fjöldi				
Rúst	Fjárhús	Vík 21	1				
Hættumat	Hætta	Ástand	Aldur	Í eyði	Tímab. hættumat	Tímab. hætta	Á kort?
Ekkert	Engin	Ágætt	1550-1900		Vegagerð	Mikil	Nei
Minjagildi	Einkunn	Varðveislugildi	Einkunn 2	Friðlýsa?	Friðlýst?	Hvenær	
Talsvert	6	Talsvert	6	Nei	Nei		

Legg og staðhættir

Í haga.

Heimildir og munnmæli

Örnefnaskrá. Dyrhólahverfi. Skráð eftir Brynjólfi Einarssyni og Einari Eyjólfssyni af Magnúsi Finnbogasyni. Stofnun Árna Magnússonar í íslenskum fræðum. Örnefnasafn.

Lýsing

Rúst.
11 x 13 m stór. Veggir úr grjóti (og torfi?), 1 - 2 m breiðir og 0,2 - 1,3 m háir.
Tvö hólfr eru á rústinni. Vestra hólfið er hlaða sem er grafin niður í brekkuna.
Í eystra hólfinu er tveir garðar (jötur) eftir því endilöngu.
Sjá má bárujárn úr þaki í rústinni, járnþott, timburleifar og einangrunarplast sömuleiðis.
Viða sjást hleðslur að innanverðu.
Dyr eða op er mót suðri.
Við suðvesturhornið er hugsanlega tóft sem hefur verið aflögð á síðasta skeiði rústarinnar.
Rústin er hugsanlega byggð ofan á eldri rústum.

Teikning/Ljósmynd



Ljósmynd



Ljósmyndari

Bjarni F. Einarsson

Filma nr./teg. myndar

Canon EOS M6

Athugasemdir

Ef ekki er hægt að tryggja öryggi fornleifanna þarf að leita leyfis Minjastofnunar Íslands til að raska þeim og sæta þeim skilmálum sem stofnunin kann að setja.

Fornleifaskrá

Sýsla	Sveitarfélag	Nív. sveitarfél.	Hverfi	Aðalnr.
Vestur - Skaftafellssýsla	Mýrdalshreppur			42
Landareign	MÍ:Nr	Heiti		Undirnr.
Loftsalir				1

Skrásetjari	Dags.	GPS Staðsetning	Viðmiðun	M.y.s.	Skekkja
Bjarni F. Einarsson	6.05.2021	A 492612,8. N 325069,1	Ísn 93		

Tegund minja	Tilgáta/Niðurstaða	Verk	Fjöldi				
Rúst		Vík 21	1				
Hættumat	Hætta	Ástand	Aldur	Í eyði	Tímab. hættumat	Tímab. hætta	Á kort?
Ekkert	Engin	Sæmilegt	1550-1900		Vegagerð	Mikil	Nei
Minjagildi	Einkunn	Varðveislugildi	Einkunn 2	Friðlýsa?	Friðlýst?	Hvenær	
Talsvert	6	Talsvert	6	Nei	Nei		

Legg og staðhættir

Í haga.

Heimildir og munnmæli

Lýsing

Rúst.

5 x 6 m stór. Veggir úr torfi, 1 - 1,5 m breiðir og 0,2 - 0,4 m háir.

Dyr eru hugsanlega mót suðri.

Teikning/Ljósmynd



Ljósmynd



Ljósmyndari

Bjarni F. Einarsson

Filma nr./teg. myndar

Canon EOS M6

Athugasemdir

Ef ekki er hægt að tryggja öryggi fornleifanna þarf að leita leyfis Minjastofnunar Íslands til að raska þeim og sæta þeim skilmálum sem stofnunin kann að setja.

Fornleifaskrá

Sýsla	Sveitarfélag	Nív. sveitarfél.	Hverfi	Aðalnr.
Vestur - Skaftafellssýsla	Mýrdalshreppur			43
Landareign	MÍ:Nr	Heiti		Undirnr.
Loftsalir				1

Skrásetjari	Dags.	GPS Staðsetning	Viðmiðun	M.y.s.	Skekkja
Bjarni F. Einarsson	6.05.2021	A 492666,1. N 325020,4	Ísn 93		

Tegund minja	Tilgáta/Niðurstaða	Verk	Fjöldi				
Garður		Vík 21	1				
Hættumat	Hætta	Ástand	Aldur	Í eyði	Tímab. hættumat	Tímab. hætta	Á kort?
Ekkert	Engin	Sæmilegt	1550-1900		Vegagerð	Mikil	Nei
Minjagildi	Einkunn	Varðveislugildi	Einkunn 2	Friðlýsa?	Friðlýst?	Hvenær	
Lítið	3	Lítið	3	Nei	Nei		

Legg og staðhættir

Í haga.

Heimildir og munnmæli

Lýsing

Garður.

Úr torfi (og grjóti?), um 1 m breiður og 0,1 - 0,2 m hár.

Stöku steinar sjást í garðinum.

Teikning/Ljósmynd



Ljósmynd



Ljósmyndari

Bjarni F. Einarsson

Filma nr./teg. myndar

Canon EOS M6

Athugasemdir

Ef ekki er hægt að tryggja öryggi fornleifanna þarf að leita leyfis Minjastofnunar Íslands til að raska þeim og sæta þeim skilmálum sem stofnunin kann að setja.

Fornleifaskrá

Sýsla	Sveitarfélag	Nív. sveitarfél.	Hverfi	Aðalnr.
Vestur - Skaftafellssýsla	Mýrdalshreppur			44
Landareign	MÍ:Nr	Heiti		Undirnr.
Rauðháls				1

Skrásetjari	Dags.	GPS Staðsetning	Viðmiðun	M.y.s.	Skekkja
Bjarni F. Einarsson	6.05.2021	A 492671,3. N 325257,9	Ísn 93		

Tegund minja	Tilgáta/Niðurstaða	Verk	Fjöldi				
Garður		Vík 21	1				
Hættumat	Hætta	Ástand	Aldur	Í eyði	Tímab. hættumat	Tímab. hætta	Á kort?
Ekkert	Engin	Sæmilegt	1550-1900		Vegagerð	Mikil	Nei
Minjagildi	Einkunn	Varðveislugildi	Einkunn 2	Friðlýsa?	Friðlýst?	Hvenær	
Lítið	3	Lítið	3	Nei	Nei		

Legg og staðhættir

Í haga.

Heimildir og munnmæli

Lýsing

Garður.

Úr grjóti (og torfi?), 0,8 - 1 m breiður og 0,1 - 0,3 m hár.

Teikning/ljósmynd



Ljósmynd



Ljósmyndari

Bjarni F. Einarsson

Filma nr./teg. myndar

Canon EOS M6

Athugasemdir

Ef ekki er hægt að tryggja öryggi fornleifanna þarf að leita leyfis Minjastofnunar Íslands til að raska þeim og sæta þeim skilmálum sem stofnunin kann að setja.

Fornleifaskrá

Sýsla	Sveitarfélag	Núv. sveitarfél.	Hverfi	Aðalnr.
Vestur - Skaftafellssýsla	Mýrdalshreppur			45
Landareign	MÍ:Nr	Heiti		Undirnr.
Rauðháls				1

Skrásetjari	Dags.	GPS Staðsetning	Viðmiðun	M.y.s.	Skekkja
Bjarni F. Einarsson	6.05.2021	A 492669,1. N 325370,5	Ísn 93		

Tegund minja	Tilgáta/Niðurstaða	Verk	Fjöldi				
Garður		Vík 21	1				
Hættumat	Hætta	Ástand	Aldur	Í eyði	Tímab. hættumat	Tímab. hætta	Á kort?
Ekkert	Engin	Lélegt	1550-1900		Vegagerð	Mikil	Nei
Minjagildi	Einkunn	Varðveislugildi	Einkunn 2	Friðlýsa?	Friðlýst?	Hvenær	
Lítið	3	Lítið	3	Nei	Nei		

Legu og staðhættir

Í haga.

Heimildir og munnmæli

Lýsing

Garður.

Úr grjóti (og torfi?), 0,8 - 1 m breiður og 0,2 - 0,3 m hár.

Teikning/ljósmynd



Ljósmynd



Ljósmyndari

Bjarni F. Einarsson

Filma nr./teg. myndar

Canon EOS M6

Athugasemdir

Ef ekki er hægt að tryggja öryggi fornleifanna þarf að leita leyfis Minjastofnunar Íslands til að raska þeim og sæta þeim skilmálum sem stofnunin kann að setja.

Fornleifaskrá

Sýsla	Sveitarfélag	Nív. sveitarfél.	Hverfi	Aðalnr.
Vestur - Skaftafellssýsla	Mýrdalshreppur			46
Landareign	MÍ:Nr	Heiti		Undirnr.
Rauðháls				1

Skrásetjari	Dags.	GPS Staðsetning	Viðmiðun	M.y.s.	Skekka
Bjarni F. Einarsson	6.05.2021	A 492747,7. N 325759,4	Ísn 93		

Tegund minja	Tilgáta/Niðurstaða	Verk	Fjöldi				
Garður		Vík 21	1				
Hættumat	Hætta	Ástand	Aldur	Í eyði	Tímab. hættumat	Tímab. hætta	Á kort?
Ekkert	Engin	Sæmilegt	1550-1900		Vegagerð	Mikil	Nei
Minjagildi	Einkunn	Varðveislugildi	Einkunn 2	Friðlýsa?	Friðlýst?	Hvenær	
Lítið	3	Lítið	3	Nei	Nei		

Legg og staðhættir

Í haga.

Heimildir og munnmæli

Lýsing

Garður.

Úr grjóti (og torfi?), 1 - 1,5 m breiður og 0,2 - 0,5 m hár.

Teikning/ljósmynd



Ljósmynd



Ljósmyndari

Bjarni F. Einarsson

Filma nr./teg. myndar

Canon EOS M6

Athugasemdir

Ef ekki er hægt að tryggja öryggi fornleifanna þarf að leita leyfis Minjastofnunar Íslands til að raska þeim og sæta þeim skilmálum sem stofnunin kann að setja.

Fornleifaskrá

Aðalnr.

47

Undirnr.

1

Sýsla

Vestur - Skaftafellssýsla

Sveitarfélag

Mýrdalshreppur

Núv. sveitarfél.

Hverfi

Landareign

Ketilsstaðir

MÍ:Nr

Heiti

Ketilsstaðir

Skrásetjari

Bjarni F. Einarsson

Dags.

7.05.2021

GPS Staðsetning

A 491967,9. N 325741,8

Viðmiðun

Ísn 93

M.y.s.

Skekkja

Tegund minja

Bæjarstaði

Tilgáta/Niðurstaða

Verk

Vík 21

Fjöldi

1

Hættumat

Hætta

Ástand

Aldur

Í eyði

Tímab. hættumat

Tímab. hætta

Á kort?

Ábúð

Mikil

Lélegt

1550-1900

Vegagerð

Mikil

Nei

Minjagildi

Einkunn

Varðveislugildi

Einkunn 2

Friðlýsa?

Friðlýst?

Hvenær

Talsvert

7

Talsvert

7

Nei

Nei

Lega og staðhættir

Í túni.

Heimildir og munnmæli

Sýslu- og sóknalýsingar Hins ísl. bókmenntafélags 1839 – 1873. Skaftafellssýsla. Jón Aðalsteinn Jónsson og Svavar Sigmundsson sáu um útgáfuna. Sögufélag. Reykjavík 1997.

Túnakort. Ketilsstaðir. Þjóðskjalasafn Íslands.
Túnakort.

Lýsing

Bæjarstaði.

Svæðið er allt sléttað og yngri steipt hús hafa verið byggð ofan í gömu rústirnar.

Engin form sjást sem greina má hólf eða rými svo að vel sé. Þó má sjá hugsanlegan kálgarð að norðan sem er undarlegt, því þeir voru yfirleitt að sunnanverðu. Þetta getur verið annar ræktunarreitir.

Ketilsstaðir voru stór jörð, eða 24 hundraða jörð. (Sýslu- og sóknalýsingar 1997:260).

Teikning/ljósmynd



Ljósmynd



Ljósmyndari

Bjarni F. Einarsson

Filma nr./teg. myndar

Canon EOS M6

Athugasemdir

Ef ekki er hægt að tryggja öryggi fornleifanna þarf að leita leyfis Minjastofnunar Íslands til að raska þeim og sæta þeim skilmálum sem stofnunin kann að setja.

Fornleifaskrá

Sýsla	Sveitarfélag	Núv. sveitarfél.	Hverfi	Aðalnr.
Vestur - Skaftafellssýsla	Mýrdalshreppur			48
Landareign	MÍ:Nr	Heiti		Undirnr.
Rauðháls				1

Skrásetjari	Dags.	GPS Staðsetning	Viðmiðun	M.y.s.	Skekkja
Bjarni F. Einarsson	7.05.2021	A 492732,8. N 325872,5	Ísn 93		

Tegund minja	Tilgáta/Niðurstaða	Verk	Fjöldi				
Rúst	Fjárhús	Vík 21	1				
Hættumat	Hætta	Ástand	Aldur	Í eyði	Tímab. hættumat	Tímab. hætta	Á kort?
Ekkert	Engin	Sæmilegt	1900-	1956	Vegagerð	Mikil	Nei
Minjagildi	Einkunn	Varðveislugildi	Einkunn 2	Friðlýsa?	Friðlýst?	Hvenær	
Talsvert	6	Talsvert	6	Nei	Nei		

Legg og staðhættir

Norðan undir hamri í haga.

Heimildir og munnmæli

Lýsing

Rúst.

10 x 20 m stór. Veggir úr grjóti (og torfi?), 1 - 2,5 m breiðir og 0,5 - 2,5 m háir.

Tvö hólf eru á rústinni og er eystra hólfid hlaða og það vestara fjárhús. Dyr og op er á þeim mót norðri. Garðar eru eftir endilöngu fjárhúsínu.

Suður veggir rústarinnar er hamarsveggur og í hann má sjá klappaðar holur fyrir sperrur.

Mikið af járnarusli og timbri er í eystri rústinni.

Rústirnar geta verið byggðar ofan í eldri rústir.

Teikning/ljósmynd



Ljósmynd



Ljósmyndari

Bjarni F. Einarsson

Filma nr./teg. myndar

Canon EOS M6

Athugasemdir

Ef ekki er hægt að tryggja öryggi minjanna þarf að leita leyfis Minjastofnunar Íslands til að raska þeim og sæta þeim skilmálum sem stofnunin kann að setja.

Fornleifaskrá

Sýsla	Sveitarfélag	Nív. sveitarfél.	Hverfi	Aðalnr.
Vestur - Skaftafellssýsla	Mýrdalshreppur			49
Landareign	MÍ:Nr	Heiti		Undirnr.
Rauðháls				1

Skrásetjari	Dags.	GPS Staðsetning	Viðmiðun	M.y.s.	Skekkja
Bjarni F. Einarsson	7.05.2021	A 492735,1. N 325915,6	Ísn 93		

Tegund minja	Tilgáta/Niðurstaða	Verk	Fjöldi				
Garður	Nátthagi?	Vík 21	1				
Hættumat	Hætta	Ástand	Aldur	Í eyði	Tímab. hættumat	Tímab. hætta	Á kort?
Ekkert	Engin	Ágætt	1550-1900		Vegagerð	Mikil	Nei
Minjagildi	Einkunn	Varðveislugildi	Einkunn 2	Friðlýsa?	Friðlýst?	Hvenær	
Lítið	4	Lítið	4	Nei	Nei		

Legg og staðhættir

Í haga.

Heimildir og munnmæli

Lýsing

Garður.

Úr torfi, um 1,5 m breiður og 0,3 - 0,5 m hár.
Gæti hafa verið nátthagi.

Teikning/ljósmynd



Ljósmynd



Ljósmyndari

Bjarni F. Einarsson

Filma nr./teg. myndar

Canon EOS M6

Athugasemdir

Ef ekki er hægt að tryggja öryggi fornleifanna þarf að leita leyfis Minjastofnunar Íslands til að raska þeim og sæta þeim skilmálum sem stofnunin kann að setja.

Fornleifaskrá

Sýsla	Sveitarfélag	Nív. sveitarfél.	Hverfi	Aðalnr.
Vestur - Skaftafellssýsla	Mýrdalshreppur			50
Landareign	MÍ:Nr	Heiti		Undirnr.
Rauðháls				1

Skrásetjari	Dags.	GPS Staðsetning	Viðmiðun	M.y.s.	Skekkja
Bjarni F. Einarsson	7.05.2021	A 492702,6. N 326063,6	Ísn 93		

Tegund minja	Tilgáta/Niðurstaða	Verk	Fjöldi				
Gata		Vík 21	1				
Hættumat	Hætta	Ástand	Aldur	Í eyði	Tímab. hættumat	Tímab. hætta	Á kort?
Ekkert	Engin	Lélegt	1550-1900		Vegagerð	Mikil	Nei
Minjagildi	Einkunn	Varðveislugildi	Einkunn 2	Friðlýsa?	Friðlýst?	Hvenær	
Lítið	2	Lítið	2	Nei	Nei		

Legg og staðhættir

Í haga.

Heimildir og munnmæli

Lýsing

Gata.

Um 2 m breið. Hún er ógreinileg á köflum þar sem hún liðast um brekkuna.

Teikning/ljósmynd

Ljósmynd



Ljósmyndari

Bjarni F. Einarsson

Filma nr./teg. myndar

Canon EOS M6

Athugasemdir

Ef ekki er hægt að tryggja öryggi fornleifanna þarf að leita leyfis Minjastofnunar Íslands til að raska þeim og sæta þeim skilmálum sem stofnunin kann að setja.

Fornleifaskrá

Sýsla	Sveitarfélag	Nív. sveitarfél.	Hverfi	Aðalnr.
Vestur - Skaftafellssýsla	Mýrdalshreppur			51
Landareign	MÍ:Nr	Heiti		Undirnr.
Rauðháls				1

Skrásetjari	Dags.	GPS Staðsetning	Viðmiðun	M.y.s.	Skekkja
Bjarni F. Einarsson	7.05.2021	A 492655,8. N 325909,1	Ísn 93		

Tegund minja	Tilgáta/Niðurstaða	Verk	Fjöldi				
Rúst	Fjárhús	Vík 21	1				
Hættumat	Hætta	Ástand	Aldur	Í eyði	Tímab. hættumat	Tímab. hætta	Á kort?
Ekkert	Engin	Ágætt	1550-1900		Vegagerð	Mikil	Nei
Minjagildi	Einkunn	Varðveislugildi	Einkunn 2	Friðlýsa?	Friðlýst?	Hvenær	
Talsvert	6	Talsvert	6	Nei	Nei		

Legg og staðhættir

Í haga.

Heimildir og munnmæli

Lýsing

Rúst.
7 x 13 m stór. Veggir úr grjóti (og torfi?), 1,5 - 2 m breiðir og 0,2 - 1,1 m háir.
Dyr eða op snýr mót suðri.
Nordanmegin gæti verið hlaða grafin niður í brekkuna.

Teikning/ljósmynd



Ljósmynd



Ljósmyndari

Bjarni F. Einarsson

Filma nr./teg. myndar

Canon EOS M6

Athugasemdir

Ef ekki er hægt að tryggja öryggi fornleifanna þarf að leita leyfis Minjastofnunar Íslands til að raska þeim og sæta þeim skilmálum sem stofnunin kann að setja.

Fornleifaskrá

Sýsla	Sveitarfélag	Nív. sveitarfél.	Hverfi	Aðalnr.
Vestur - Skaftafellssýsla	Mýrdalshreppur			52
Landareign	MÍ:Nr	Heiti		Undirnr.
Rauðháls				1

Skrásetjari	Dags.	GPS Staðsetning	Viðmiðun	M.y.s.	Skekkja
Bjarni F. Einarsson	7.05.2021	A 492623,5. N 325910,2	Ísn 93		

Tegund minja	Tilgáta/Niðurstaða	Verk	Fjöldi				
Gata		Vík 21	1				
Hættumat	Hætta	Ástand	Aldur	Í eyði	Tímab. hættumat	Tímab. hætta	Á kort?
Ekkert	Engin	Sæmilegt	1550-1900		Vegagerð	Mikil	Nei
Minjagildi	Einkunn	Varðveislugildi	Einkunn 2	Friðlýsa?	Friðlýst?	Hvenær	
Lítið	2	Lítið	2	Nei	Nei		

Legg og staðhættir

Í haga.

Heimildir og munnmæli

Lýsing

Gata.

Um 2 m á breidd. Garður liggur með henni á kafla að sunnanverðu.

Teikning/ljósmynd



Ljósmynd



Ljósmyndari

Bjarni F. Einarsson

Filma nr./teg. myndar

Canon EOS M6

Athugasemdir

Ef ekki er hægt að tryggja öryggi fornleifanna þarf að leita leyfis Minjastofnunar Íslands til að raska þeim og sæta þeim skilmálum sem stofnunin kann að setja.

Fornleifaskrá

Sýsla	Sveitarfélag	Nív. sveitarfél.	Hverfi	Aðalnr.
Vestur - Skaftafellssýsla	Mýrdalshreppur			53
Landareign	MÍ:Nr	Heiti		Undirnr.
Rauðháls				1

Skrásetjari	Dags.	GPS Staðsetning	Viðmiðun	M.y.s.	Skekkja
Bjarni F. Einarsson	7.05.2021	A 492722,1. N 326034,5	Ísn 93		

Tegund minja	Tilgáta/Niðurstaða	Verk	Fjöldi				
Rúst	Fjárhús	Vík 21	1				
Hættumat	Hætta	Ástand	Aldur	Í eyði	Tímab. hættumat	Tímab. hætta	Á kort?
Ekkert	Engin	Ágætt	1550-1900		Vegagerð	Mikil	Nei
Minjagildi	Einkunn	Varðveislugildi	Einkunn 2	Friðlýsa?	Friðlýst?	Hvenær	
Talsvert	7	Talsvert	7	Nei	Nei		

Legg og staðhættir

Í haga.

Heimildir og munnmæli

Lýsing

Rúst.

8 x 8 m stór. Veggir úr torfi (og grjóti?), 2 - 3 m breiðir og 0,2 - 0,5 m háir. Tvö hólf eru á rústinni. Dyr eru á vesturhólfi mót vestri og á austurhólfi mót austri.

Teikning/Ljósmynd



Ljósmynd



Ljósmyndari

Bjarni F. Einarsson

Filma nr./teg. myndar

Canon EOS M6

Athugasemdir

Ef ekki er hægt að tryggja öryggi fornleifanna þarf að leita leyfis Minjastofnunar Íslands til að raska þeim og sæta þeim skilmálum sem stofnunin kann að setja.

Fornleifaskrá

Sýsla	Sveitarfélag	Nív. sveitarfél.	Hverfi	Aðalnr.
Vestur - Skaftafellssýsla	Mýrdalshreppur			54
Landareign	MÍ:Nr	Heiti		Undirnr.
Rauðháls				1

Skrásetjari	Dags.	GPS Staðsetning	Viðmiðun	M.y.s.	Skekkja
Bjarni F. Einarsson	7.05.2021	A 492725,4. N 325997,2	Ísn 93		

Tegund minja	Tilgáta/Niðurstaða	Verk	Fjöldi				
Garður		Vík 21	1				
Hættumat	Hætta	Ástand	Aldur	Í eyði	Tímab. hættumat	Tímab. hætta	Á kort?
Ekkert	Engin	Ágætt	1550-1900		Vegagerð	Mikil	Nei
Minjagildi	Einkunn	Varðveislugildi	Einkunn 2	Friðlýsa?	Friðlýst?	Hvenær	
Lítið	4	Lítið	4	Nei	Nei		

Legg og staðhættir

Í haga.

Heimildir og munnmæli

Lýsing

Garður.

Úr torfi, 1,5 m breiddur og 0,1 - 0,5 m hár.

Teikning/ljósmynd



Ljósmynd



Ljósmyndari

Bjarni F. Einarsson

Filma nr./teg. myndar

Canon EOS M6

Athugasemdir

Ef ekki er hægt að tryggja öryggi fornleifanna þarf að leita leyfis Minjastofnunar Íslands til að raska þeim og sæta þeim skilmálum sem stofnunin kann að setja.

Fornleifaskrá

Sýsla	Sveitarfélag	Núv. sveitarfél.	Hverfi	Aðalnr.
Vestur - Skaftafellssýsla	Mýrdalshreppur			55
Landareign	MÍ:Nr	Heiti		Undirnr.
Rauðháls				1

Skrásetjari	Dags.	GPS Staðsetning	Viðmiðun	M.y.s.	Skekkja
Bjarni F. Einarsson	7.05.2021	A 492577,1. N 326252,1	Ísn 93		

Tegund minja	Tilgáta/Niðurstaða	Verk	Fjöldi				
Gata	Heimreið	Vík 21	1				
Hættumat	Hætta	Ástand	Aldur	Í eyði	Tímab. hættumat	Tímab. hætta	Á kort?
Ekkert	Engin	Ágætt	1550-1900		Vegagerð	Mikil	Nei
Minjagildi	Einkunn	Varðveislugildi	Einkunn 2	Friðlýsa?	Friðlýst?	Hvenær	
Lítið	2	Lítið	2	Nei	Nei		

Legg og staðhættir

Í túni.

Heimildir og munnmæli

Túnakort. Rauðháls. Þjóðskjalasafn Íslands.
Túnakort.

Lýsing

Gata (heimreið).

Lá frá gamla bæjarstæðinu á Rauðhálsi niður að þjóðveginum gamla. 2 - 2,5 m breið. Er gatan upphækkuð um 0,1 - 0,5 m, úr torfi og mól.

Teikning/ljósmynd



Ljósmynd



Ljósmyndari

Bjarni F. Einarsson

Filma nr./teg. myndar

Canon EOS M6

Athugasemdir

Ef ekki er hægt að tryggja öryggi fornleifanna þarf að leita leyfis Minjastofnunar Íslands til að raska þeim og sæta þeim skilmálum sem stofnunin kann að setja.

Fornleifaskrá

Sýsla	Sveitarfélag	Núv. sveitarfél.	Hverfi	Aðalnr.
Vestur - Skaftafellssýsla	Mýrdalshreppur			56
Landareign	MÍ:Nr	Heiti		Undirnr.
Rauðháls				1

Skrásetjari	Dags.	GPS Staðsetning	Viðmiðun	M.y.s.	Skekkja
Bjarni F. Einarsson	7.05.2021	A 492687,6. N 326240,2	Ísn 93		

Tegund minja	Tilgáta/Niðurstaða	Verk	Fjöldi				
Rúst		Vík 21	1				
Hættumat	Hætta	Ástand	Aldur	Í eyði	Tímab. hættumat	Tímab. hætta	Á kort?
Ábúð	Talsverð	Sæmilegt	1550-1900		Vegagerð	Mikil	Nei
Minjagildi	Einkunn	Varðveislugildi	Einkunn 2	Friðlýsa?	Friðlýst?	Hvenær	
Talsvert	6	Talsvert	6	Nei	Nei		

Legg og staðhættir

Í túni.

Heimildir og munnmæli

Lýsing

Rúst.

Um 6 m í þvermál. Veggir úr torfí, 1 - 1,5 m breiðir og 0,1 - 0,2 m háir.
Dyr hafa hugsanlega snúið mót norðaustri.
Rústin er sléttuð.

Teikning/ljósmynd



Ljósmynd



Ljósmyndari

Bjarni F. Einarsson

Filma nr./teg. myndar

Canon EOS M6

Athugasemdir

Ef ekki er hægt að tryggja öryggi fornleifanna þarf að leita leyfis Minjastofnunar Íslands til að raska þeim og sæta þeim skilmálum sem stofnunin kann að setja.

Fornleifaskrá

Sýsla	Sveitarfélag	Nív. sveitarfél.	Hverfi	Aðalnr.
Vestur - Skaftafellssýsla	Mýrdalshreppur			57
Landareign	MÍ:Nr	Heiti	Undirnr.	
Loftsalir		Mariulind	1	

Skrásetjari	Dags.	GPS Staðsetning	Viðmiðun	M.y.s.	Skekkja
Bjarni F. Einarsson	10.05.2021	A 492581,3. N 323982,4	Ísn 93		

Tegund minja	Tilgáta/Niðurstaða	Verk	Fjöldi				
Uppspretta		Vík 21	1				
Hættumat	Hætta	Ástand	Aldur	Í eyði	Tímab. hættumat	Tímab. hætta	Á kort?
Ekkert	Engin	Ágætt	1550-1900		Vegagerð	Mikil	Nei
Minjagildi	Einkunn	Varðveislugildi	Einkunn 2	Friðlýsa?	Friðlýst?	Hvenær	
Lítið	4	Lítið	4	Nei	Nei		

Legg og staðhættir

Í mýri.

Heimildir og munnmæli

Lýsing

Uppspretta.

Um 3 x 9 m stór. Vatn er í henni og svo mun ætíð vera árið um kring.

Teikning/ljósmynd



Ljósmynd



Ljósmyndari

Bjarni F. Einarsson

Filma nr./teg. myndar

Canon EOS M6

Athugasemdir

Ef ekki er hægt að tryggja öryggi fornleifanna þarf að leita leyfis Minjastofnunar Íslands til að raska þeim og sæta þeim skilmálum sem stofnunin kann að setja.

Fornleifaskrá

Sýsla	Sveitarfélag	Nív. sveitarfél.	Hverfi	Aðalnr.
Vestur - Skaftafellssýsla	Mýrdalshreppur			58
Landareign	MÍ:Nr	Heiti		Undirnr.
Kvíaból				1

Skrásetjari	Dags.	GPS Staðsetning	Viðmiðun	M.y.s.	Skekkja
Bjarni F. Einarsson	11.05.2021	A 497617,4. N 322829,0	Ísn 93		

Tegund minja	Tilgáta/Niðurstaða	Verk	Fjöldi				
Rúst	Rétt	Vík 21	1				
Hættumat	Hætta	Ástand	Aldur	Í eyði	Tímab. hættumat	Tímab. hætta	Á kort?
Ekkert	Engin	Ágætt	1550-1900		Vegagerð	Mikil	Nei
Minjagildi	Einkunn	Varðveislugildi	Einkunn 2	Friðlýsa?	Friðlýst?	Hvenær	
Lítið	4	Lítið	4	Nei	Nei		

Lega og staðhættir

Í túni.

Heimildir og munnmæli

Lýsing

Rúst.

11 x 15 m stór. Veggir úr grjóti (og torfi?), 1 - 2 m breiðir og 0,1 - 0,4 m háir.

Austur hlutinn er grafinn niður í brekkuna. Að minnsta kosti 3 hólf eru á rústinni og eitt þeirra sínu stærsts.

Garðlög (hleðslur) eru greinileg að innanverðu í stærsta hólfinu.

Austan við réttina er gerði, 16 x 22 m stórt. Norður veggur þess sést ekki.

Austurveggnum deilir rústin með minjum nr. 59, en eru þó ekki tengdir.

Teikning/draumynd



Ljósmynd



Ljósmyndari

Bjarni F. Einarsson

Filma nr./teg. myndar

Canon EOS M6

Athugasemdir

Ef ekki er hægt að tryggja öryggi fornleifanna þarf að leita leyfis Minjastofnunar Íslands til að raska þeim og sæta þeim skilmálum sem stofnunin kann að setja.

Fornleifaskrá

Sýsla	Sveitarfélag	Núv. sveitarfél.	Hverfi	Aðalnr.
Vestur - Skaftafellssýsla	Mýrdalshreppur			59
Landareign	MÍ:Nr	Heiti		Undirnr.
Kvíaból				1

Skrásetjari	Dags.	GPS Staðsetning	Viðmiðun	M.y.s.	Skekkja
Bjarni F. Einarsson	11.05.2021	A 497658,5. N 322829,0	Ísn 93		

Tegund minja	Tilgáta/Niðurstaða	Verk	Fjöldi				
Gerði	Kartöflugarður	Vík 21	1				
Hættumat	Hætta	Ástand	Aldur	Í eyði	Tímab. hættumat	Tímab. hætta	Á kort?
Ekkert	Engin	Ágætt	1900-		Vegagerð	Mikil	Nei
Minjagildi	Einkunn	Varðveislugildi	Einkunn 2	Friðlýsa?	Friðlýst?	Hvenær	
Lítið	2	Lítið	2	Nei	Nei		

Legg og staðhættir

Í túni.

Heimildir og munnmæli

Lýsing

Gerði (kartöflugarður).

18 x 37 m stórt. Veggir úr torfi, 1 - 1,5 m breiðir og 0,2 - 0,4 m háir.

Í suðausturhorni er rúst eða hólf, 4 x 5 m stórt.

Sjá má það langsum eftir gerðinu.

Teikning/ljósmynd



Ljósmynd



Ljósmyndari

Bjarni F. Einarsson

Filma nr./teg. myndar

Canon EOS M6

Athugasemdir

Ef ekki er hægt að tryggja öryggi minjanna þarf að leita leyfis Minjastofnunar Íslands til að raska þeim og sæta þeim skilmálum sem stofnunin kann að setja.

Fornleifaskrá

Sýsla	Sveitarfélag	Núv. sveitarfél.	Hverfi	Aðalnr.
Vestur - Skaftafellssýsla	Mýrdalshreppur			60
Landareign	MÍ:Nr	Heiti		Undirnr.
Kvíaból				1

Skrásetjari	Dags.	GPS Staðsetning	Viðmiðun	M.y.s.	Skekka
Bjarni F. Einarsson	11.05.2021	A 497681,1. N 322811,6	Ísn 93		

Tegund minja	Tilgáta/Niðurstaða	Verk	Fjöldi				
Rúst		Vík 21	1				
Hættumat	Hætta	Ástand	Aldur	Í eyði	Tímab. hættumat	Tímab. hætta	Á kort?
Ekkert	Engin	Ágætt	1550-1900		Vegagerð	Mikil	Nei
Minjagildi	Einkunn	Varðveislugildi	Einkunn 2	Friðlýsa?	Friðlýst?	Hvenær	
Talsvert	6	Talsvert	6	Nei	Nei		

Legu og staðhættir

Í túni.

Heimildir og munnmæli

Lýsing

Rúst.

Veggir úr torfi, 1,5 m breiðir og 0,2 - 0,5 m háir. Tvö hólfr eru á rústinni. Dyr eru á því stærra mót vestri og líklega á því minna mót suðri.

Teikning/ljósmynd



Ljósmynd



Ljósmyndari

Bjarni F. Einarsson

Filma nr./teg. myndar

Canon EOS M6

Athugasemdir

Ef ekki er hægt að tryggja öryggi fornleifanna þarf að leita leyfis Minjastofnunar Íslands til að raska þeim og sæta þeim skilmálum sem stofnunin kann að setja.

Fornleifaskrá

Sýsla	Sveitarfélag	Nív. sveitarfél.	Hverfi	Aðalnr.
Vestur - Skaftafellssýsla	Mýrdalshreppur			61
Landareign	MÍ:Nr	Heiti		Undirnr.
Kvíaból				1

Skrásetjari	Dags.	GPS Staðsetning	Viðmiðun	M.y.s.	Skekka
Bjarni F. Einarsson	11.05.2021	A 497667,9. N 322958,9	Ísn 93		

Tegund minja	Tilgáta/Niðurstaða	Verk	Fjöldi				
Garður		Vík 21	1				
Hættumat	Hætta	Ástand	Aldur	Í eyði	Tímab. hættumat	Tímab. hætta	Á kort?
Ekkert	Engin	Ágætt	1550-1900		Vegagerð	Mikil	Nei
Minjagildi	Einkunn	Varðveislugildi	Einkunn 2	Friðlýsa?	Friðlýst?	Hvenær	
Lítið	4	Lítið	4	Nei	Nei		

Legg og staðhættir

Í túni.

Heimildir og munnmæli

Lýsing

Garður.

Úr torfi, 1 - 1,5 m breiður og 0,1 - 0,7 m hár.
Girðing er ofan á hluta garðsins.
Neðst í brekkunni skiptir garðurinn sér í tvennt.
Áfast garðinum að sunnan er lítil rúst (ekki mæld).

Grafið hefur verið í gegnum garðinn á tveimur
stöðum vegna jarðfræðirannsókna

Teikning/ljósmynd



Ljósmynd



Ljósmyndari

Bjarni F. Einarsson

Filma nr./teg. myndar

Canon EOS M6

Athugasemdir

Ef ekki er hægt að tryggja öryggi fornleifanna þarf að leita leyfis Minjastofnunar Íslands til að raska þeim og sæta þeim skilmálum sem stofnunin kann að setja.

Fornleifaskrá

Sýsla	Sveitarfélag	Núv. sveitarfél.	Hverfi	Aðalnr.
Vestur - Skaftafellssýsla	Mýrdalshreppur			62
Landareign	MÍ:Nr	Heiti		Undirnr.
Kvíaból				1

Skrásetjari	Dags.	GPS Staðsetning	Viðmiðun	M.y.s.	Skekkja
Bjarni F. Einarsson	11.05.2021	A 497657,7. N 323081,7	Ísn 93		

Tegund minja	Tilgáta/Niðurstaða	Verk	Fjöldi				
Rúst	Fjárhús	Vík 21	1				
Hættumat	Hætta	Ástand	Aldur	Í eyði	Tímab. hættumat	Tímab. hætta	Á kort?
Ekkert	Engin	Sæmilegt	1900-	1968	Vegagerð	Mikil	Nei
Minjagildi	Einkunn	Varðveislugildi	Einkunn 2	Friðlýsa?	Friðlýst?	Hvenær	
Lítið	4	Lítið	4	Nei	Nei		

Legg og staðhættir

Í túni.

Heimildir og munnmæli

Lýsing

Rúst.

14 x 16 m stór. Veggir úr steypu, grjóti og torfi allt að 2 m á breidd og 1,7 m þar sem hún er hæst. Húsið var byggt eftir 1954, en fór í snjóflóði 1968. Hugsanlega er rústin byggð ofan á eldri rúst.

Teikning/ljósmynd



Ljósmynd



Ljósmyndari

Bjarni F. Einarsson

Filma nr./teg. myndar

Canon EOS M6

Athugasemdir

Ef ekki er hægt að tryggja öryggi minjanna þarf að leita leyfis Minjastofnunar Íslands til að raska þeim og sæta þeim skilmálum sem stofnunin kann að setja.

Fornleifaskrá

<i>Sýsla</i>	<i>Sveitarfélag</i>	<i>Nív. sveitarfél.</i>	<i>Hverfi</i>	<i>Aðalnr.</i>
Vestur - Skaftafellssýsla	Mýrdalshreppur			63
<i>Landareign</i>	<i>MÍ:Nr</i>	<i>Heiti</i>	<i>Undirnr.</i>	
Harðivöllur			1	

<i>Skrásetjari</i>	<i>Dags.</i>	<i>GPS Staðsetning</i>	<i>Viðmiðun M.y.s.</i>	<i>Skekkja</i>
Bjarni F. Einarsson	11.05.2021	A 497572,5. N 323012,0	Ísn 93	

<i>Tegund minja</i>	<i>Tilgáta/Niðurstaða</i>	<i>Verk</i>	<i>Fjöldi</i>				
Garður		Vík 21	1				
<i>Hættumat</i>	<i>Hætta</i>	<i>Ástand</i>	<i>Aldur</i>	<i>Í eyði</i>	<i>Tímab. hættumat</i>	<i>Tímab. hætta</i>	<i>Á kort?</i>
Ekkert	Engin	Sæmilegt	1550-1900		Vegagerð	Mikil	Nei
<i>Minjagildi</i>	<i>Einkunn</i>	<i>Varðveislugildi</i>	<i>Einkunn 2</i>	<i>Friðlýsa?</i>	<i>Friðlýst?</i>	<i>Hvenær</i>	
Lítið	3	Lítið	3	Nei	Nei		

Legg og staðhættir

Í túni.

Heimildir og munnmæli

Lýsing

Garður.

Úr torfi, 1 m breiður og 0,3 - 0,5 m hár. Hlið er á garðinum og girðing eftir honum öllum.

Teikning



Ljósmynd



Ljósmyndari

Bjarni F. Einarsson

Filma nr./teg. myndar

Canon EOS M6

Athugasemdir

Ef ekki er hægt að tryggja öryggi fornleifanna þarf að leita leyfis Minjastofnunar Íslands til að raska þeim og sæta þeim skilmálum sem stofnunin kann að setja.

Fornleifaskrá

Sýsla	Sveitarfélag	Nív. sveitarfél.	Hverfi	Aðalnr.
Vestur - Skaftafellssýsla	Mýrdalshreppur			64
Landareign	MÍ:Nr	Heiti		Undirnr.
Kvíaból				1

Skrásetjari	Dags.	GPS Staðsetning	Viðmiðun	M.y.s.	Skekkja
Bjarni F. Einarsson	11.05.2021	A 497587,5. N 323168,2	Ísn 93		

Tegund minja	Tilgáta/Niðurstaða	Verk	Fjöldi				
Garður	Túngarður	Vík 21	1				
Hættumat	Hætta	Ástand	Aldur	Í eyði	Tímab. hættumat	Tímab. hætta	Á kort?
Ekkert	Engin	Sæmilegt	1550-1900		Vegagerð	Mikil	Nei
Minjagildi	Einkunn	Varðveislugildi	Einkunn 2	Friðlýsa?	Friðlýst?	Hvenær	
Lítið	3	Lítið	3	Nei	Nei		

Legg og staðhættir

Í túni.

Heimildir og munnmæli

Lýsing

Garður.

Úr torfi, 1 - 1,5 m breiður og 0,2 - 0,4 m hár.
Garðurinn er nokkuð slitróttur og girðing á honum.

Teikning/ljósmynd



Ljósmynd



Ljósmyndari

Bjarni F. Einarsson

Filma nr./teg. myndar

Canon EOS M6

Athugasemdir

Ef ekki er hægt að tryggja öryggi fornleifanna þarf að leita leyfis Minjastofnunar Íslands til að raska þeim og sæta þeim skilmálum sem stofnunin kann að setja.

Fornleifaskrá

Sýsla	Sveitarfélag	Núv. sveitarfél.	Hverfi	Aðalnr.
Vestur - Skaftafellssýsla	Mýrdalshreppur			65
Landareign	MÍ:Nr	Heiti	Undirnr.	
Kvíaból			1	

Skrásetjari	Dags.	GPS Staðsetning	Viðmiðun	M.y.s.	Skekkja
Bjarni F. Einarsson	11.05.2021	A 497390,0 323289,5	Ísn 93		

Tegund minja	Tilgáta/Niðurstaða	Verk	Fjöldi				
Bæjarstæði		Vík 21	1				
Hættumat	Hætta	Ástand	Aldur	Í eyði	Tímab. hættumat	Tímab. hætta	Á kort?
Ábúð	Talsverð	Sæmilegt	1550-1900		Vegagerð	Mikil	Nei
Minjagildi	Einkunn	Varðveislugildi	Einkunn 2	Friðlýsa?	Friðlýst?	Hvenær	
Talsvert	7	Talsvert	7	Nei	Nei		

Legg og staðhættir

Í túni.

Heimildir og munnmæli

Örnefnaskrá. Reynishverfi. Magnús Finnbogason skráði. Stofnun Árna Magnússonar í íslenskum fræðum. Örnefnasafn.

Lýsing

Bæjarstæði.
Sjá má grilla í rými á staðnum, en frekari form ekki greinanleg. Á háhólnum er rústabrot. Svæðið hefur verið sléttað.
Í örnefnaskrá segir að á hólnum (Kvíabólshól) hafi verið einbýliskot. (Örnefnaskrá).

Teikning/ljósmynd



Ljósmynd



Ljósmyndari	Bjarni F. Einarsson
Filma nr./teg. myndar	Canon EOS M6

Athugasemdir

Ef ekki er hægt að tryggja öryggi fornleifanna þarf að leita leyfis Minjastofnunar Íslands til að raska þeim og sæta þeim skilmálum sem stofnunin kann að setja.

Fornleifaskrá

<i>Sýsla</i>	<i>Sveitarfélag</i>	<i>Nív. sveitarfél.</i>	<i>Hverfi</i>	<i>Aðalnr.</i>
Vestur - Skaftafellssýsla	Mýrdalshreppur			66
<i>Landareign</i>	<i>MÍ:Nr</i>	<i>Heiti</i>	<i>Undirnr.</i>	
Kvíaból			1	

<i>Skrásetjari</i>	<i>Dags.</i>	<i>GPS Staðsetning</i>	<i>Viðmiðun</i>	<i>M.y.s.</i>	<i>Skekkja</i>
Bjarni F. Einarsson	11.05.2021	A 497456,0. N 323257,2	Ísn 93		

<i>Tegund minja</i>	<i>Tilgáta/Niðurstaða</i>	<i>Verk</i>	<i>Fjöldi</i>				
Rúst		Vík 21	1				
<i>Hættumat</i>	<i>Hætta</i>	<i>Ástand</i>	<i>Aldur</i>	<i>Í eyði</i>	<i>Tímab. hættumat</i>	<i>Tímab. hætta</i>	<i>Á kort?</i>
Ábúð	Talsverð	Sæmilegt	1550-1900		Vegagerð	Mikil	Nei
<i>Minjagildi</i>	<i>Einkunn</i>	<i>Varðveislugildi</i>	<i>Einkunn 2</i>	<i>Friðlýsa?</i>	<i>Friðlýst?</i>	<i>Hvenær</i>	
Talsvert	6	Talsvert	6	Nei	Nei		

Legg og staðhættir

Í túni.

Heimildir og munnmæli

Lýsing

Rúst.

6 x 10 m stórt. Veggir úr torfi, 1 - 2 m breiðir og 0,1 - 0,2 m háir.

Tvö hólf eru á rústinni og hugsanlega dyr á báðum mót austri.

Rústin er sléttuð.

Teikning/ljósmynd



Ljósmynd



Ljósmyndari

Bjarni F. Einarsson

Filma nr./teg. myndar

Canon EOS M6

Athugasemdir

Ef ekki er hægt að tryggja öryggi fornleifanna þarf að leita leyfis Minjastofnunar Íslands til að raska þeim og sæta þeim skilmálum sem stofnunin kann að setja.

Fornleifaskrá

Sýsla	Sveitarfélag	Núv. sveitarfél.	Hverfi	Aðalnr.
Vestur - Skaftafellssýsla	Mýrdalshreppur			67
Landareign	MÍ:Nr	Heiti	Undirnr.	
Kvíaból		Kvíaból	1	

Skrásetjari	Dags.	GPS Staðsetning	Viðmiðun	M.y.s.	Skekkja
Bjarni F. Einarsson	11.05.2021	A 497529,9. N 323261,3	Ísn 93		

Tegund minja	Tilgáta/Niðurstaða	Verk	Fjöldi				
Bæjarstæði		Vík 21	1				
Hættumat	Hætta	Ástand	Aldur	Í eyði	Tímab. hættumat	Tímab. hætta	Á kort?
Ábúð	Talsverð	Lélegt	1550-1900		Vegagerð	Mikil	Nei
Minjagildi	Einkunn	Varðveislugildi	Einkunn 2	Friðlýsa?	Friðlýst?	Hvenær	
Talsvert	6	Talsvert	6	Nei	Nei		

Legg og staðhættir

Í túni/bæjarstæði.

Heimildir og munnmæli

Sýslu- og sóknalýsingar Hins ísl. bókmenntafélags 1839 – 1873. Skaftafellssýsla. Jón Aðalsteinn Jónsson og Svavar Sigmundsson sáu um útgáfuna. Sögufélag. Reykjavík 1997.

Lýsing

Bæjarstæði.

Bæjarstæðið hefur verið sléttað að hluta og nú sjást þar engin rými önnur en tvö steipt rými. Annað að sunnan og hitt að vestan. Bæjarstæðið náði lengra til austurs en þar hefur verið byggð skemma sem tekið hefur hluta af bænum í burtu.

Hólfíð syðst mun hafa verið eldhús og það að vestan hefur verið hesthús að sögn ábúanda.

Samkvæmt Sýslu- og sóknalýsingu var Kvíaból byggt einhverntíman í kring um 1800. (1997:247). Það var agnarlítið kot, 2,5 hundruð að stærð.

Teikning/ljósmynd

Ljósmynd



Ljósmyndari

Bjarni F. Einarsson

Filma nr./teg. myndar

Canon EOS M6

Athugasemdir

Ef ekki er hægt að tryggja öryggi fornleifanna þarf að leita leyfis Minjastofnunar Íslands til að raska þeim og sæta þeim skilmálum sem stofnunin kann að setja.

Fornleifaskrá

Sýsla	Sveitarfélag	Nív. sveitarfél.	Hverfi	Aðalnr.
Vestur - Skaftafellssýsla	Mýrdalshreppur			68
Landareign	MÍ:Nr	Heiti	Undirnr.	
Reynisholt		A 496359,9. N 323783,9	1	

Skrásetjari	Dags.	GPS Staðsetning	Viðmiðun	M.y.s.	Skekkja
Bjarni F. Einarsson	11.05.2021		Ísn 93		

Tegund minja	Tilgáta/Niðurstaða	Verk	Fjöldi				
Rústir	Útihús	Vík 21	11				
Hættumat	Hætta	Ástand	Aldur	Í eyði	Tímab. hættumat	Tímab. hætta	Á kort?
Ábúð	Talsverð	Lélegt	1550-1900		Vegagerð	Mikil	Nei
Minjagildi	Einkunn	Varðveislugildi	Einkunn 2	Friðlýsa?	Friðlýst?	Hvenær	
Talsvert	6	Talsvert	6	Nei	Nei		

Legu og staðhættir

Í túni.

Heimildir og munnmæli

Túnakort. Reynisholt. Þjóðskjalasafn Íslands.
Túnkort.

Lýsing

Rústir.
Samkvæmt túnakorti eru um 11 rústir á og við hólinn. Nú hefur hann verið sléttaður í seinni tíð, en leifar mannvirkjanna gætu enn verið undir sverðinum.

Teikning/ljósmynd



Ljósmynd



Ljósmyndari	Bjarni F. Einarsson
Filma nr./teg. myndar	Canon EOS M6

Athugasemdir

Ef ekki er hægt að tryggja öryggi fornleifanna þarf að leita leyfis Minjastofnunar Íslands til að raska þeim og sæta þeim skilmálum sem stofnunin kann að setja.

Fornleifaskrá

Sýsla	Sveitarfélag	Nív. sveitarfél.	Hverfi	Aðalnr.
Vestur - Skaftafellssýsla	Mýrdalshreppur			69
Landareign	MÍ:Nr	Heiti		Undirnr.
-				1

Skrásetjari	Dags.	GPS Staðsetning	Viðmiðun	M.y.s.	Skekkja
Bjarni F. Einarsson	11.05.2021		Ísn 93		

Tegund minja	Tilgáta/Niðurstaða	Verk	Fjöldi				
Garður		Vík 21	1				
Hættumat	Hætta	Ástand	Aldur	Í eyði	Tímab. hættumat	Tímab. hætta	Á kort?
Ekkert	Engin	Sæmilegt	1900-		Vegagerð	Mikil	Nei
Minjagildi	Einkunn	Varðveislugildi	Einkunn 2	Friðlýsa?	Friðlýst?	Hvenær	
Lítið	2	Lítið	2	Nei	Nei		

Legg og staðhættir

Á heiði báðum megin vegar.

Heimildir og munnmæli

Lýsing

Garður.

Úr torfi, 1 - 1,5 m breiður og 0,3 - 0,5 m hár.
Þæla er báðum megin og gæti verið ungur
uppmokstur með vél.

Teikning/ljósmynd

Ljósmynd



Ljósmyndari

Bjarni F. Einarsson

Filma nr./teg. myndar

Canon EOS M6

Athugasemdir

Ef ekki er hægt að tryggja öryggi minjanna þarf að leita leyfis Minjastofnunar Íslands til að raska þeim og sæta þeim skilmálum sem stofnunin kann að setja.

Fornleifaskrá

Sýsla	Sveitarfélag	Núv. sveitarfél.	Hverfi	Aðalnr.
Vestur - Skaftafellssýsla	Mýrdalshreppur			70
Landareign	MÍ:Nr	Heiti		Undirnr.
-				1

Skrásetjari	Dags.	GPS Staðsetning	Viðmiðun	M.y.s.	Skekkja
Bjarni F. Einarsson	11.05.2021	A 498066,7. N 327484,4	Ísn 93		

Tegund minja	Tilgáta/Niðurstaða	Verk	Fjöldi				
Garður		Vík 21	1				
Hættumat	Hætta	Ástand	Aldur	Í eyði	Tímab. hættumat	Tímab. hætta	Á kort?
Ekkert	Engin	Ágætt	1550-1900		Vegagerð	Mikil	Nei
Minjagildi	Einkunn	Varðveislugildi	Einkunn 2	Friðlýsa?	Friðlýst?	Hvenær	
Lítið	4	Lítið	4	Nei	Nei		

Legg og staðhættir

Á heiði.

Heimildir og munnmæli

Lýsing

Garður.

Úr torfi, 1 m breiður og 0,3 - 0,5 m hár.

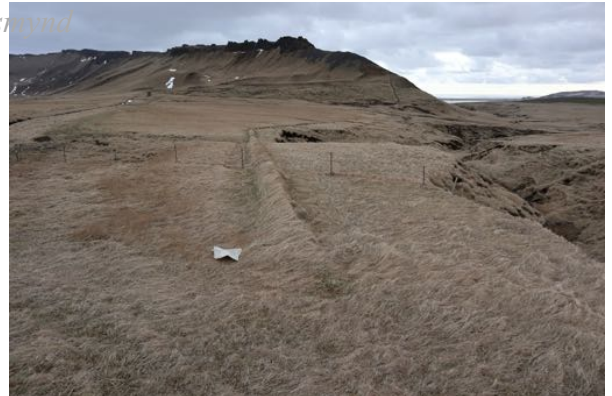
Þæla er austan megin.

Garðurinn var mældur að skurði, en handan hans heldur hann áfram um 100 m og beygir svo til vesturs að umræddum skurði.

Teikning/Ljósmynd



Ljósmynd



Ljósmyndari

Bjarni F. Einarsson

Filma nr./teg. myndar

Canon EOS M6

Athugasemdir

Ef ekki er hægt að tryggja öryggi fornleifanna þarf að leita leyfis Minjastofnunar Íslands til að raska þeim og sæta þeim skilmálum sem stofnunin kann að setja.

Fornleifaskrá

<i>Sýsla</i>	<i>Sveitarfélag</i>	<i>Nív. sveitarfél.</i>	<i>Hverfi</i>	<i>Aðalnr.</i>
Vestur - Skaftafellssýsla	Mýrdalshreppur			71
<i>Landareign</i>	<i>MÍ:Nr</i>	<i>Heiti</i>	<i>Undirnr.</i>	
Suður Vík			1	

<i>Skrásetjari</i>	<i>Dags.</i>	<i>GPS Staðsetning</i>	<i>Viðmiðun</i>	<i>M.y.s.</i>	<i>Skekka</i>
Bjarni F. Einarsson	12.05.2021	A 499896,0. N 32400,5	Ísn 93		

<i>Tegund minja</i>	<i>Tilgáta/Niðurstaða</i>	<i>Verk</i>	<i>Fjöldi</i>				
Garður	Hagagarður	Vík 21	1				
<i>Hættumat</i>	<i>Hætta</i>	<i>Ástand</i>	<i>Aldur</i>	<i>Í eyði</i>	<i>Tímab. hættumat</i>	<i>Tímab. hætta</i>	<i>Á kort?</i>
Ekkert	Engin	Ágætt	1550-1900		Vegagerð	Mikil	Nei
<i>Minjagildi</i>	<i>Einkunn</i>	<i>Varðveislugildi</i>	<i>Einkunn 2</i>	<i>Friðlýsa?</i>	<i>Friðlýst?</i>	<i>Hvenær</i>	
Lítið	4	Lítið	4	Nei	Nei		

Legg og staðhættir

Í túni.

Heimildir og munnmæli

Lýsing

Garður.

Úr torfi og grjóti um 1 - 1,5 m breiður og 0,2 - 0,6 m hár.

Suðvestur endi byrjar við fjárhús (ekki skráð). Hlið eru á garðinum, en hann nær yfir nokkuð stórt svæði.

Teikning/Ljósmynd



Ljósmynd



Ljósmyndari

Bjarni F. Einarsson

Filma nr./teg. myndar

Canon EOS M6

Athugasemdir

Ef ekki er hægt að tryggja öryggi fornleifanna þarf að leita leyfis Minjastofnunar Íslands til að raska þeim og sæta þeim skilmálum sem stofnunin kann að setja.

Fornleifaskrá

Sýsla	Sveitarfélag	Nív. sveitarfél.	Hverfi	Aðalnr.
Vestur - Skaftafellssýsla	Mýrdalshreppur			72
Landareign	MÍ:Nr	Heiti		Undirnr.
Suður Vík				1

Skrásetjari	Dags.	GPS Staðsetning	Viðmiðun	M.y.s.	Skekkja
Bjarni F. Einarsson	12.05.2021	A 499775,2 N 324280,3	Ísn 93		

Tegund minja	Tilgáta/Niðurstaða	Verk	Fjöldi				
Garður	Varnargarður	Vík 21	1				
Hættumat	Hætta	Ástand	Aldur	Í eyði	Tímab. hættumat	Tímab. hætta	Á kort?
Ekkert	Engin	Ágætt	1550-1900		Vegagerð	Mikil	Nei
Minjagildi	Einkunn	Varðveislugildi	Einkunn 2	Friðlýsa?	Friðlýst?	Hvenær	
Lítið	4	Lítið	4	Nei	Nei		

Legg og staðhættir

Í túni/mýri.

Heimildir og munnmæli

Lýsing

Garður.

Úr torfi og grjóti, 1 - 3 m breiður og 0,2 - 1 m hár. Garðurinn liggur mjög nálægt mógröfum (fornleifar nr. 73) og gæti hafa varnað skepnum frá gröfunum. Líklega hefur garður nr. 75 verið hluti af þessum garði.

Teikning/ljósmynd



Ljósmynd



Ljósmyndari

Bjarni F. Einarsson

Filma nr./teg. myndar

Canon EOS M6

Athugasemdir

Ef ekki er hægt að tryggja öryggi fornleifanna þarf að leita leyfis Minjastofnunar Íslands til að raska þeim og sæta þeim skilmálum sem stofnunin kann að setja.

Fornleifaskrá

Sýsla	Sveitarfélag	Núv. sveitarfél.	Hverfi	Aðalnr.
Vestur - Skaftafellssýsla	Mýrdalshreppur			73
Landareign	MÍ:Nr	Heiti		Undirnr.
Suður Vík				1

Skrásetjari	Dags.	GPS Staðsetning	Viðmiðun	M.y.s.	Skekkja
Bjarni F. Einarsson	12.05.2021	A 499886,3. N 324340,6	Ísn 93		

Tegund minja	Tilgáta/Niðurstaða	Verk	Fjöldi				
Mógrafir		Vík 21	1				
Hættumat	Hætta	Ástand	Aldur	Í eyði	Tímab. hættumat	Tímab. hætta	Á kort?
Ekkert	Engin	Ágætt	1550-1900		Vegagerð	Mikil	Nei
Minjagildi	Einkunn	Varðveislugildi	Einkunn 2	Friðlýsa?	Friðlýst?	Hvenær	
Lítið	3	Lítið	3	Nei	Nei		

Legg og staðhættir

Í mýri.

Heimildir og munnmæli

Lýsing

Mógrafir.

Svæðið er um 70 x 100 m stórt. Víða má sjá grafir og uppmokstur upp úr þeim sem minna á garða. Á stöku stað má einnig sjá skurði úr gröfunum sem leitt hafa vatn úr gröfunum í læk sem þarna rennur. Í mörgum gröfum er enn vatn. Fjöldi grafanna er mikill og gæti skipt tugum.

Teikning/ljósmynd



Ljósmynd



Ljósmyndari

Bjarni F. Einarsson

Filma nr./teg. myndar

Canon EOS M6

Athugasemdir

Ef ekki er hægt að tryggja öryggi fornleifanna þarf að leita leyfis Minjastofnunar Íslands til að raska þeim og sæta þeim skilmálum sem stofnunin kann að setja.

Fornleifaskrá

Sýsla	Sveitarfélag	Núv. sveitarfél.	Hverfi	Aðalnr.
Vestur - Skaftafellssýsla	Mýrdalshreppur			74
Landareign	MÍ:Nr	Heiti		Undirnr.
Suður Vík				1

Skrásetjari	Dags.	GPS Staðsetning	Viðmiðun	M.y.s.	Skekkja
Bjarni F. Einarsson	12.05.2021	A 499934,6. N 324366,6	Ísn 93		

Tegund minja	Tilgáta/Niðurstaða	Verk	Fjöldi				
Garður	Túngarður	Vík 21	1				
Hættumat	Hætta	Ástand	Aldur	Í eyði	Tímab. hættumat	Tímab. hætta	Á kort?
Ekkert	Engin	Sæmilegt	1550-1900		Vegagerð	Mikil	Nei
Minjagildi	Einkunn	Varðveislugildi	Einkunn 2	Friðlýsa?	Friðlýst?	Hvenær	
Lítið	3	Lítið	3	Nei	Nei		

Legg og staðhættir

Í túni/haga.

Heimildir og munnmæli

Lýsing

Garður.

Úr grjóti (og torfi?), 0,8 - 1 m breiður og 0,2 - 0,4 m hár.

Teikning/ljósmynd



Ljósmynd



Ljósmyndari

Bjarni F. Einarsson

Filma nr./teg. myndar

Canon EOS M6

Athugasemdir

Ef ekki er hægt að tryggja öryggi fornleifanna þarf að leita leyfis Minjastofnunar Íslands til að raska þeim og sæta þeim skilmálum sem stofnunin kann að setja.

Fornleifaskrá

Sýsla	Sveitarfélag	Núv. sveitarfél.	Hverfi	Aðalnr.
Vestur - Skaftafellssýsla	Mýrdalshreppur			75
Landareign	MÍ:Nr	Heiti		Undirnr.
Suður Vík				1

Skrásetjari	Dags.	GPS Staðsetning	Viðmiðun	M.y.s.	Skekkja
Bjarni F. Einarsson	12.05.2021	A 499774,0. N 324285,7	Ísn 93		

Tegund minja	Tilgáta/Niðurstaða	Verk	Fjöldi				
Garður		Vík 21	1				
Hættumat	Hætta	Ástand	Aldur	Í eyði	Tímab. hættumat	Tímab. hætta	Á kort?
Ekkert	Engin	Sæmilegt	1550-1900		Vegagerð	Mikil	Nei
Minjagildi	Einkunn	Varðveislugildi	Einkunn 2	Friðlýsa?	Friðlýst?	Hvenær	
Lítið	3	Lítið	3	Nei	Nei		

Legg og staðhættir

Í haga.

Heimildir og munnmæli

Lýsing

Garður.

Úr grjóti, 1 - 1,5 m breiður og 0,1 - 0,5 m hár. Þar sem hann er rofinn fyrir miðju liggur slóði í gegn.

Teikning/Ljósmynd



Ljósmynd



Ljósmyndari

Bjarni F. Einarsson

Filma nr./teg. myndar

Canon EOS M6

Athugasemdir

Ef ekki er hægt að tryggja öryggi fornleifanna þarf að leita leyfis Minjastofnunar Íslands til að raska þeim og sæta þeim skilmálum sem stofnunin kann að setja.

Fornleifaskrá

Sýsla	Sveitarfélag	Núv. sveitarfél.	Hverfi	Aðalnr.
Vestur - Skaftafellssýsla	Mýrdalshreppur			76
Landareign	MÍ:Nr	Heiti		Undirnr.
Suður Vík				1

Skrásetjari	Dags.	GPS Staðsetning	Viðmiðun	M.y.s.	Skekkja
Bjarni F. Einarsson	12.05.2021	A 499741,6. N 324196,1	Ísn 93		

Tegund minja	Tilgáta/Niðurstaða	Verk	Fjöldi				
Rúst		Vík 21	1				
Hættumat	Hætta	Ástand	Aldur	Í eyði	Tímab. hættumat	Tímab. hætta	Á kort?
Ekkert	Engin	Ágætt	1550-1900		Vegagerð	Mikil	Nei
Minjagildi	Einkunn	Varðveislugildi	Einkunn 2	Friðlýsa?	Friðlýst?	Hvenær	
Talsvert	6	Talsvert	6	Nei	Nei		

Legg og staðhættir

Í túni.

Heimildir og munnmæli

Túnakort. Suður Vík. Þjóðskjalasafn Íslands.
Túnkort.

Lýsing

Rúst.

6 x 10 m stór. Veggir úr torfi (og grjóti?), 1 - 2 m breiðir og 0,2 - 0,6 m háir.

Dyr snúa mót suðvestri.

Norðaustur endinn er grafinn inn í brekkuna.

Hugsanlega er þetta ein þriggja húsa sem sýnt er á túnakorti frá 1928.

Teikning/Ljósmynd



Ljósmynd



Ljósmyndari

Bjarni F. Einarsson

Filma nr./teg. myndar

Canon EOS M6

Athugasemdir

Ef ekki er hægt að tryggja öryggi fornleifanna þarf að leita leyfis Minjastofnunar Íslands til að raska þeim og sæta þeim skilmálum sem stofnunin kann að setja.

Fornleifaskrá

Sýsla	Sveitarfélag	Nív. sveitarfél.	Hverfi	Aðalnr.
Vestur - Skaftafellssýsla	Mýrdalshreppur			77
Landareign	MÍ:Nr	Heiti		Undirnr.
Suður Vík				1

Skrásetjari	Dags.	GPS Staðsetning	Viðmiðun	M.y.s.	Skekkja
Bjarni F. Einarsson	12.05.2021	A 499771,7. N 324174,7	Ísn 93		

Tegund minja	Tilgáta/Niðurstaða	Verk	Fjöldi				
Rúst		Vík 21	1				
Hættumat	Hætta	Ástand	Aldur	Í eyði	Tímab. hættumat	Tímab. hætta	Á kort?
Ekkert	Engin	Ágætt	1550-1900		Vegagerð	Mikil	Nei
Minjagildi	Einkunn	Varðveislugildi	Einkunn 2	Friðlýsa?	Friðlýst?	Hvenær	
Talsvert	6	Talsvert	6	Nei	Nei		

Legg og staðhættir

Í túni.

Heimildir og munnmæli

Túnakort. Suður Vík. Þjóðskjalasafn Íslands.
Túnkort.

Lýsing

Rúst.

9 x 19 m stór. Veggir úr torfi og grjóti, 2,5 - 3 m breiðir og 0,5 - 1,5 m háir.
Op snýr mót suðvestri.
Sjá má bárujárn á víð og dreif um rústina.

Hugsanlega er þetta ein þriggja húsa sem sýnt er á túnakorti frá 1928.

Teikning/ljósmynd



Ljósmynd



Ljósmyndari

Bjarni F. Einarsson

Filma nr./teg. myndar

Canon EOS M6

Athugasemdir

Ef ekki er hægt að tryggja öryggi fornleifanna þarf að leita leyfis Minjastofnunar Íslands til að raska þeim og sæta þeim skilmálum sem stofnunin kann að setja.

Fornleifaskrá

Sýsla	Sveitarfélag	Núv. sveitarfél.	Hverfi	Aðalnr.
Vestur - Skaftafellssýsla	Mýrdalshreppur			78
Landareign	MÍ:Nr	Heiti		Undirnr.
Suður Vík				1

Skrásetjari	Dags.	GPS Staðsetning	Viðmiðun	M.y.s.	Skekkja
Bjarni F. Einarsson	12.05.2021	A 499748,8. N 3241,66,1	Ísn 93		

Tegund minja	Tilgáta/Niðurstaða	Verk	Fjöldi				
Rúst		Vík 21	1				
Hættumat	Hætta	Ástand	Aldur	Í eyði	Tímab. hættumat	Tímab. hætta	Á kort?
Ekkert	Engin	Sæmilegt	1550-1900		Vegagerð	Mikil	Nei
Minjagildi	Einkunn	Varðveislugildi	Einkunn 2	Friðlýsa?	Friðlýst?	Hvenær	
Talsvert	7	Talsvert	7	Nei	Nei		

Legg og staðhættir

Í túni.

Heimildir og munnmæli

Túnakort. Suður Vík. Þjóðskjalasafn Íslands.
Túnkort.

Lýsing

Rúst.
7 x 11,5 m stór. Veggir úr torfi, 1,5 m breiðir og 0,2 m háir.
Ekki er hægt að greina dyr eða op.

Hugsanlega er þetta ein þriggja húsa sem sýnt er á túnakorti frá 1928.

Teikning mynd



Ljósmynd



Ljósmyndari

Bjarni F. Einarsson

Filma nr./teg. myndar

Canon EOS M6

Athugasemdir

Ef ekki er hægt að tryggja öryggi fornleifanna þarf að leita leyfis Minjastofnunar Íslands til að raska þeim og sæta þeim skilmálum sem stofnunin kann að setja.

Fornleifaskrá

Sýsla	Sveitarfélag	Núv. sveitarfél.	Hverfi	Aðalnr.
Vestur - Skaftafellssýsla	Mýrdalshreppur			79
Landareign	MÍ:Nr	Heiti	Undirnr.	
Norður Vík		Völvuleiði	1	

Skrásetjari	Dags.	GPS Staðsetning	Viðmiðun	M.y.s.	Skekkja
Bjarni F. Einarsson	12.05.2021	A 499328,5. N 324192,9	Ísn 93		

Tegund minja	Tilgáta/Niðurstaða	Verk	Fjöldi				
Völvuleiði		Vík 21	1				
Hættumat	Hætta	Ástand	Aldur	Í eyði	Tímab. hættumat	Tímab. hætta	Á kort?
Ekkert	Engin	Ágætt	-1550		Vegagerð	Mikil	Nei
Minjagildi	Einkunn	Varðveislugildi	Einkunn 2	Friðlýsa?	Friðlýst?	Hvenær	
Hátt	8	Hátt	8	Nei	Nei		

Legg og staðhættir

Í túni.

Heimildir og munnmæli

Á. Ó. [Árni Óla]. „Ferð um Skaftafellssýslu V. Frá Pjetursey að Hafursey.“ *Lesbók Morgunblaðsins* 22. ágúst 1948. Bls. 365–371. *Frásögur um fornaldarleifar 1817–1823*. Sveinbjörn Rafnsson bjó til prentunar. Stofnun Árna Magnússonar. Reykjavík 1983. Jón Þorkelsson. *Þjóðsögur og munnmæli*. Reykjavík 1899. *Lesbók Morgunblaðsins*. Ferð um Skaftafellssýslu V. Frá Pjetursey að Hafursey. 22. ágúst 1948. *Örnefnaskrá*. Vík í Mýrdal. Magnús Finnbogason skráði. Stofnun Árna Magnússonar í íslenskum fræðum. Örnefnasafn.

Lýsing

Völvuleiði.

4 x 8 m stórt og 0,4 m hátt.

Um 20 m norður af leiðinu eru vísbendingar um að fornar rústir kunni að leynast (nr. 98).

Í örnefnaskrá segir: „Í því er römm forneskja, má hvorki slá það né hreyfa.

Í Lesbók Morgunblaðsins segir: „Í barminum á bæjargilinu í Norður-Vík er staður, sem heytir Völvuleiði. Það á að vera dys völvu. ... Segir sagan og, að þá er Lýður Guðmundsson sýslumaður (1755–1801) átti heima í Vík, hafi hann látið grafa í Völvuleiði, en sýndist þá öll ódæmi og bærinn loga, og því skipað mönnum sínum að hætta. Þau álög hvíla á Völvuleiði, að aldrei má slá það, og hefur það ekki verið gert nema einu sinni. Þá bjó Ólafur Runólfsson (nú í Hafnarfirði) í Vík. En veturinn eftir brá svo við að hann misti fje sitt úr allskonar ótjálgu og með undarlegum hætti.“ (Lesbók 1948:368).

Í Frásögur um fornaldarleifar er talið að grafið hafi verið í leiðið. Hætt var við vegna þess að mönnum sýndist bærinn standa í ljósum logum. „Valva þessi á að hafa haft adsetur í Vík, enn bedid ad jarda sig þar hvar Sól skini skémmst á, hvöriu lika Afstada leidisins er samqvæm.“ (1956:104).

Völvun var kona Lodda (Jón Þorkelsson 1899:66–67).

Teikning/ljósmynda



Ljósmynd



Ljósmyndari

Bjarni F. Einarsson

Filma nr./teg. myndar

Canon EOS M6

Athugasemdir

Ef ekki er hægt að tryggja öryggi fornleifanna þarf að leita leyfis Minjastofnunar Íslands til að raska þeim og sæta þeim skilmálum sem stofnunin kann að setja.

Fornleifaskrá

Sýsla	Sveitarfélag	Nív. sveitarfél.	Hverfi	Aðalnr.
Vestur - Skaftafellssýsla	Mýrdalshreppur			80
Landareign	MÍ:Nr	Heiti		Undirnr.
Norður Vík				1

Skrásetjari	Dags.	GPS Staðsetning	Viðmiðun	M.y.s.	Skekka
Bjarni F. Einarsson	12.05.2021	A 499608,1. N 324328,4	Ísn 93		

Tegund minja	Tilgáta/Niðurstaða	Verk	Fjöldi				
Garður		Vík 21	1				
Hættumat	Hætta	Ástand	Aldur	Í eyði	Tímab. hættumat	Tímab. hætta	Á kort?
Ekkert	Engin	Ágætt	1550-1900		Vegagerð	Mikil	Nei
Minjagildi	Einkunn	Varðveislugildi	Einkunn 2	Friðlýsa?	Friðlýst?	Hvenær	
Lítið	4	Lítið	4	Nei	Nei		

Legg og staðhættir

Í túni/haga.

Heimildir og munnmæli

Túnakort. Norður Vík. Þjóðskjalasafn Íslands.
Túnakort.

Lýsing

Garður.

Úr torfi, 2 - 3 m breiður og 0,1 - 1,0 m hár.
Vestast við garðinn virðist vera eldri útgáfa af garðinum.
Nyrst á garðinum er áföst rúst að austanverðu (innanverðu) sem var mæld inn.

Garðurinn er teiknaður upp á túnakorti frá 1928

Teikning/ljósmynd



Ljósmynd



Ljósmyndari

Bjarni F. Einarsson

Filma nr./teg. myndar

Canon EOS M6

Athugasemdir

Ef ekki er hægt að tryggja öryggi fornleifanna þarf að leita leyfis Minjastofnunar Íslands til að raska þeim og sæta þeim skilmálum sem stofnunin kann að setja.

Fornleifaskrá

Sýsla	Sveitarfélag	Nív. sveitarfél.	Hverfi	Aðalnr.
Vestur - Skaftafellssýsla	Mýrdalshreppur			81
Landareign	MÍ:Nr	Heiti		Undirnr.
Norður Vík				1

Skrásetjari	Dags.	GPS Staðsetning	Viðmiðun	M.y.s.	Skekkja
Bjarni F. Einarsson	12.05.2021	A 499348,6. N 324389,4	Ísn 93		

Tegund minja	Tilgáta/Niðurstaða	Verk	Fjöldi				
Rúst	Fjárhús	Vík 21	1				
Hættumat	Hætta	Ástand	Aldur	Í eyði	Tímab. hættumat	Tímab. hætta	Á kort?
Ekkert	Engin	Ágætt	1550-1900		Vegagerð	Mikil	Nei
Minjagildi	Einkunn	Varðveislugildi	Einkunn 2	Friðlýsa?	Friðlýst?	Hvenær	
Talsvert	6	Talsvert	6	Nei	Nei		

Legg og staðhættir

Í túni.

Heimildir og munnmæli

Túnakort. Norður Vík. Þjóðskjalasafn Íslands.
Túnakort.

Lýsing

Rúst.
6 x 9 m stór. Veggir úr torfi (og grjóti?), 1,5 - 2 m breiðir og 0,3 - 0,8 m háir.
Dyr snúa mót suðvestri.
Rústin er grafin niður í brekkuna.

Rústin er líklega ein tveggja sem sjást á svæðinu á túnakorti frá 1928.

Teikning/ljósmynd



Ljósmynd



Ljósmyndari

Bjarni F. Einarsson

Filma nr./teg. myndar

Canon EOS M6

Athugasemdir

Ef ekki er hægt að tryggja öryggi fornleifanna þarf að leita leyfis Minjastofnunar Íslands til að raska þeim og sæta þeim skilmálum sem stofnunin kann að setja.

Fornleifaskrá

Sýsla	Sveitarfélag	Núv. sveitarfél.	Hverfi	Aðalnr.
Vestur - Skaftafellssýsla	Mýrdalshreppur			82
Landareign	MÍ:Nr	Heiti		Undirnr.
Norður Vík				1

Skrásetjari	Dags.	GPS Staðsetning	Viðmiðun	M.y.s.	Skekkja
Bjarni F. Einarsson	12.05.2021	A 499359,3. N 324380,0	Ísn 93		

Tegund minja	Tilgáta/Niðurstaða	Verk	Fjöldi				
Rúst	Fjárhús	Vík 21	1				
Hættumat	Hætta	Ástand	Aldur	Í eyði	Tímab. hættumat	Tímab. hætta	Á kort?
Ekkert	Engin	Ágætt	1550-1900		Vegagerð	Mikil	Nei
Minjagildi	Einkunn	Varðveislugildi	Einkunn 2	Friðlýsa?	Friðlýst?	Hvenær	
Talsvert	6	Talsvert	6	Nei	Nei		

Legg og staðhættir

Í túni.

Heimildir og munnmæli

Túnakort. Norður Vík. Þjóðskjalasafn Íslands.
Túnakort.

Lýsing

Rúst.
6 x 11 m stór. Veggir úr torfi (og grjóti?), 1,5 - 2 m breiðir og 0,1 - 0,6 m háir.
Dyr snúa mót suðsuðvestri.
Rústin er grafin niður í brekkuna.

Rústin er líklega ein tveggja sem sjást á svæðinu á túnakorti frá 1928.

Teikning/Ljósmynd



Ljósmynd



Ljósmyndari	Bjarni F. Einarsson
Filma nr./teg. myndar	Canon EOS M6

Athugasemdir

Ef ekki er hægt að tryggja öryggi fornleifanna þarf að leita leyfis Minjastofnunar Íslands til að raska þeim og sæta þeim skilmálum sem stofnunin kann að setja.

Fornleifaskrá

Sýsla	Sveitarfélag	Nív. sveitarfél.	Hverfi	Aðalnr.
Vestur - Skaftafellssýsla	Mýrdalshreppur			83
Landareign	MÍ:Nr	Heiti		Undirnr.
Norður Vík				1

Skrásetjari	Dags.	GPS Staðsetning	Viðmiðun	M.y.s.	Skekkja
Bjarni F. Einarsson	12.05.2021	A 499396,2. N 324368,6	Ísn 93		

Tegund minja	Tilgáta/Niðurstaða	Verk	Fjöldi				
Slóði		Vík 21	1				
Hættumat	Hætta	Ástand	Aldur	Í eyði	Tímab. hættumat	Tímab. hætta	Á kort?
Ábúð	Lítill	Lélegt	1550-1900		Vegagerð	Mikil	Nei
Minjagildi	Einkunn	Varðveislugildi	Einkunn 2	Friðlýsa?	Friðlýst?	Hvenær	
Lítið	2	Lítið	2	Nei	Nei		

Legg og staðhættir

Í túni.

Heimildir og munnmæli

Lýsing

Slóði.
Um 3 m breiður og hlykkjóttur.
Ekki alveg hægt að útiloka að um fornan túngarð sé að ræða.

Teikning/ljósmynd

Ljósmynd



Ljósmyndari

Bjarni F. Einarsson

Filma nr./teg. myndar

Canon EOS M6

Athugasemdir

Ef ekki er hægt að tryggja öryggi fornleifanna þarf að leita leyfis Minjastofnunar Íslands til að raska þeim og sæta þeim skilmálum sem stofnunin kann að setja.

Fornleifaskrá

<i>Sýsla</i>	<i>Sveitarfélag</i>	<i>Núv. sveitarfél.</i>	<i>Hverfi</i>	<i>Aðalnr.</i>
Vestur - Skaftafellssýsla	Mýrdalshreppur			84
<i>Landareign</i>	<i>MÍ:Nr</i>	<i>Heiti</i>	<i>Undirnr.</i>	
Vík			1	

<i>Skrásetjari</i>	<i>Dags.</i>	<i>GPS Staðsetning</i>	<i>Viðmiðun</i>	<i>M.y.s.</i>	<i>Skekkja</i>
Bjarni F. Einarsson	13.05.2021	A 498999,9. N 323308,7	Ísn 93		

<i>Tegund minja</i>	<i>Tilgáta/Niðurstaða</i>	<i>Verk</i>	<i>Fjöldi</i>				
Kálgarður	Kartöflugarður	Vík 21	1				
<i>Hættumat</i>	<i>Hætta</i>	<i>Ástand</i>	<i>Aldur</i>	<i>Í eyði</i>	<i>Tímab. hættumat</i>	<i>Tímab. hætta</i>	<i>Á kort?</i>
Grjóthrun	Talsverð	Sæmilegt	1550-1900		Vegagerð	Mikil	Nei
<i>Minjagildi</i>	<i>Einkunn</i>	<i>Varðveislugildi</i>	<i>Einkunn 2</i>	<i>Friðlýsa?</i>	<i>Friðlýst?</i>	<i>Hvenær</i>	
Lítið	2	Lítið	2	Nei	Nei		

Legg og staðhættir

Undir hömrum í sandi.

Heimildir og munnmæli

Lýsing

Kálgarður.

11 x 11 m stór. Sjá má móta fyrir uppmokstri við jaðar garðsins. Vestan við garðin er útskot sem er líklega kartöflugeymsla. Garðurinn er enn í notkun.

Teikning/ljósmynd

Ljósmynd



Ljósmyndari

Bjarni F. Einarsson

Filma nr./teg. myndar

Canon EOS M6

Athugasemdir

Ef ekki er hægt að tryggja öryggi minjanna þarf að leita leyfis Minjastofnunar Íslands til að raska þeim og sæta þeim skilmálum sem stofnunin kann að setja.

Fornleifaskrá

Sýsla	Sveitarfélag	Núv. sveitarfél.	Hverfi	Aðalnr.
Vestur - Skaftafellssýsla	Mýrdalshreppur			85
Landareign	MÍ:Nr	Heiti		Undirnr.
Vík				1

Skrásetjari	Dags.	GPS Staðsetning	Viðmiðun	M.y.s.	Skekkja
Bjarni F. Einarsson	13.05.2021	A 498972,0. N 323307,0	Ísn 93		

Tegund minja	Tilgáta/Niðurstaða	Verk	Fjöldi				
Kálgarður		Vík 21	1				
Hættumat	Hætta	Ástand	Aldur	Í eyði	Tímab. hættumat	Tímab. hætta	Á kort?
Grjóthrun	Talsverð	Sæmilegt	1550-1900		Vegagerð	Mikil	Nei
Minjagildi	Einkunn	Varðveislugildi	Einkunn 2	Friðlýsa?	Friðlýst?	Hvenær	
Lítið	2	Lítið	2	Nei	Nei		

Legg og staðhættir

Undir hömrum í sandi.

Heimildir og munnmæli

Lýsing

Kálgarður.

11 x 15 m stór. Sjá má móta fyrir uppmokstri við jaðar garðsins.

Við norðausturhorn, norðurenda og þann vestasta eru útskot og einhver þeirra kunna að vera kartöflugeymslur.

Teikning/ljósmynd

Ljósmynd



Ljósmyndari

Bjarni F. Einarsson

Filma nr./teg. myndar

Canon EOS M6

Athugasemdir

Ef ekki er hægt að tryggja öryggi minjanna þarf að leita leyfis Minjastofnunar Íslands til að raska þeim og sæta þeim skilmálum sem stofnunin kann að setja.

Fornleifaskrá

<i>Sýsla</i>	<i>Sveitarfélag</i>	<i>Nív. sveitarfél.</i>	<i>Hverfi</i>	<i>Aðalnr.</i>
Vestur - Skaftafellssýsla	Mýrdalshreppur			86
<i>Landareign</i>	<i>MÍ:Nr</i>	<i>Heiti</i>	<i>Undirnr.</i>	
Vík			1	

<i>Skrásetjari</i>	<i>Dags.</i>	<i>GPS Staðsetning</i>	<i>Viðmiðun</i>	<i>M.y.s.</i>	<i>Skekkja</i>
Bjarni F. Einarsson	13.05.2021	A 498983,9. N 323294,8	Ísn 93		

<i>Tegund minja</i>	<i>Tilgáta/Niðurstaða</i>	<i>Verk</i>	<i>Fjöldi</i>				
Kálgarður		Vík 21	1				
<i>Hættumat</i>	<i>Hætta</i>	<i>Ástand</i>	<i>Aldur</i>	<i>Í eyði</i>	<i>Tímab. hættumat</i>	<i>Tímab. hætta</i>	<i>Á kort?</i>
Grjóthrun	Talsverð	Sæmilegt	1550-1900		Vegagerð	Mikil	Nei
<i>Minjagildi</i>	<i>Einkunn</i>	<i>Varðveislugildi</i>	<i>Einkunn 2</i>	<i>Friðlýsa?</i>	<i>Friðlýst?</i>	<i>Hvenær</i>	
Lítið	2	Lítið	2	Nei	Nei		

Legg og staðhættir

Undir hömrum í sandi.

Heimildir og munnmæli

Lýsing

Kálgarður.

15 x 18 m stór. Sjá má móta fyrir uppmokstri við jaðar garðsins.

Við norðurendann eru útskot sem eru líklega kartöflugeymslur.

Grjót hefur hrunið úr hömrunum í garðinn.

Teikning/ljósmynd

Ljósmynd



Ljósmyndari

Bjarni F. Einarsson

Filma nr./teg. myndar

Canon EOS M6

Athugasemdir

Ef ekki er hægt að tryggja öryggi minjanna þarf að leita leyfis Minjastofnunar Íslands til að raska þeim og sæta þeim skilmálum sem stofnunin kann að setja.

Fornleifaskrá

Sýsla	Sveitarfélag	Nív. sveitarfél.	Hverfi	Aðalnr.
Vestur - Skaftafellssýsla	Mýrdalshreppur			87
Landareign	MÍ:Nr	Heiti		Undirnr.
Vík				1

Skrásetjari	Dags.	GPS Staðsetning	Viðmiðun	M.y.s.	Skekkja
Bjarni F. Einarsson	13.05.2021	A 498964,8 N 323295,4	Ísn 93		

Tegund minja	Tilgáta/Niðurstaða	Verk	Fjöldi				
Kálgarður		Vík 21	1				
Hættumat	Hætta	Ástand	Aldur	Í eyði	Tímab. hættumat	Tímab. hætta	Á kort?
Grjóthrun	Talsverð	Sæmilegt	1550-1900		Vegagerð	Mikil	Nei
Minjagildi	Einkunn	Varðveislugildi	Einkunn 2	Friðlýsa?	Friðlýst?	Hvenær	
Lítið	2	Lítið	2	Nei	Nei		

Legg og staðhættir

Undir hömrum í sandi.

Heimildir og munnmæli

Lýsing

Kálgarður.

10 x 10 m stór. Sjá má móta fyrir uppmokstri við jaðar garðsins.

Við norðvesturhornið er útskot sem getur verið kartöflugeymsla.

Grjót hefur hrunið úr hömrunum í garðinn.

Teikning/ljósmynd

Ljósmynd



Ljósmyndari

Bjarni F. Einarsson

Filma nr./teg. myndar

Canon EOS M6

Athugasemdir

Ef ekki er hægt að tryggja öryggi minjanna þarf að leita leyfis Minjastofnunar Íslands til að raska þeim og sæta þeim skilmálum sem stofnunin kann að setja.

Fornleifaskrá

Sýsla	Sveitarfélag	Núv. sveitarfél.	Hverfi	Aðalnr.
Vestur - Skaftafellssýsla	Mýrdalshreppur			88
Landareign	MÍ:Nr	Heiti		Undirnr.
Vík				1

Skrásetjari	Dags.	GPS Staðsetning	Viðmiðun	M.y.s.	Skekkja
Bjarni F. Einarsson	13.05.2021	A 498964,5. N 323283,5	Ísn 93		

Tegund minja	Tilgáta/Niðurstaða	Verk	Fjöldi				
Kálgarður		Vík 21	1				
Hættumat	Hætta	Ástand	Aldur	Í eyði	Tímab. hættumat	Tímab. hætta	Á kort?
Grjóthrun	Talsverð	Sæmilegt	1550-1900		Vegagerð	Mikil	Nei
Minjagildi	Einkunn	Varðveislugildi	Einkunn 2	Friðlýsa?	Friðlýst?	Hvenær	
Lítið	2	Lítið	2	Nei	Nei		

Legg og staðhættir

Undir hömrum í sandi.

Heimildir og munnmæli

Lýsing

Kálgarður.

8 x 10 m stór. Sjá má móta fyrir uppmokstri við jaðar garðsins. Grjót hefur hrunið úr hömrunum í garðinn.

Teikning/ljósmynd

Ljósmynd



Ljósmyndari

Bjarni F. Einarsson

Filma nr./teg. myndar

Canon EOS M6

Athugasemdir

Ef ekki er hægt að tryggja öryggi minjanna þarf að leita leyfis Minjastofnunar Íslands til að raska þeim og sæta þeim skilmálum sem stofnunin kann að setja.

Fornleifaskrá

Sýsla	Sveitarfélag	Nív. sveitarfél.	Hverfi	Aðalnr.
Vestur - Skaftafellssýsla	Mýrdalshreppur			89
Landareign	MÍ:Nr	Heiti		Undirnr.
Vík				1

Skrásetjari	Dags.	GPS Staðsetning	Viðmiðun	M.y.s.	Skekkja
Bjarni F. Einarsson	13.05.2021	A 498960,1 N 323274,3	Ísn 93		

Tegund minja	Tilgáta/Niðurstaða	Verk	Fjöldi				
Kálgarður		Vík 21	1				
Hættumat	Hætta	Ástand	Aldur	Í eyði	Tímab. hættumat	Tímab. hætta	Á kort?
Grjóthrun	Talsverð	Sæmilegt	1550-1900		Vegagerð	Mikil	Nei
Minjagildi	Einkunn	Varðveislugildi	Einkunn 2	Friðlýsa?	Friðlýst?	Hvenær	
Lítið	2	Lítið	2	Nei	Nei		

Legg og staðhættir

Undir hömrum í sandi.

Heimildir og munnmæli

Lýsing

Kálgarður.

6 x 7 m stór. Sjá má móta fyrir uppmokstri við jaðar garðsins.

Út úr suðurhlíðinni er útskot sem getur verið kartöflugeymsla.

Grjót hefur hrunið úr hömrunum í garðinn.

Teikning/ljósmynd

Ljósmynd



Ljósmyndari

Bjarni F. Einarsson

Filma nr./teg. myndar

Canon EOS M6

Athugasemdir

Ef ekki er hægt að tryggja öryggi minjanna þarf að leita leyfis Minjastofnunar Íslands til að raska þeim og sæta þeim skilmálum sem stofnunin kann að setja.

Fornleifaskrá

Sýsla	Sveitarfélag	Núv. sveitarfél.	Hverfi	Aðalnr.
Vestur - Skaftafellssýsla	Mýrdalshreppur			90
Landareign	MÍ:Nr	Heiti	Undirnr.	
Vík			1	

Skrásetjari	Dags.	GPS Staðsetning	Viðmiðun	M.y.s.	Skekkja
Bjarni F. Einarsson	13.05.2021	A 498983,2. N 323276,0	Ísn 93		

Tegund minja	Tilgáta/Niðurstaða	Verk	Fjöldi				
Kálgarður		Vík 21	1				
Hættumat	Hætta	Ástand	Aldur	Í eyði	Tímab. hættumat	Tímab. hætta	Á kort?
Grjóthrun	Talsverð	Sæmilegt	1550-1900		Vegagerð	Mikil	Nei
Minjagildi	Einkunn	Varðveislugildi	Einkunn 2	Friðlýsa?	Friðlýst?	Hvenær	
Lítið	2	Lítið	2	Nei	Nei		

Legg og staðhættir

Undir hömrum í sandi.

Heimildir og munnmæli

Lýsing

Kálgarður.

13 x 17 m stór. Sjá má móta fyrir uppmokstri við jaðar garðsins.

Við norðvesturhornið er útskot sem kann að vera kartöflugeymsla.

Garðurinn er enn í notkun.

Teikning/ljósmynd

Ljósmynd



Ljósmyndari

Bjarni F. Einarsson

Filma nr./teg. myndar

Canon EOS M6

Athugasemdir

Ef ekki er hægt að tryggja öryggi minjanna þarf að leita leyfis Minjastofnunar Íslands til að raska þeim og sæta þeim skilmálum sem stofnunin kann að setja.

Fornleifaskrá

Sýsla	Sveitarfélag	Nív. sveitarfél.	Hverfi	Aðalnr.
Vestur - Skaftafellssýsla	Mýrdalshreppur			91
Landareign	MÍ:Nr	Heiti		Undirnr.
Vík				1

Skrásetjari	Dags.	GPS Staðsetning	Viðmiðun	M.y.s.	Skekkja
Bjarni F. Einarsson	13.05.2021	A 498978,8. N 323259,0	Ísn 93		

Tegund minja	Tilgáta/Niðurstaða	Verk	Fjöldi				
Kálgarður		Vík 21	1				
Hættumat	Hætta	Ástand	Aldur	Í eyði	Tímab. hættumat	Tímab. hætta	Á kort?
Grjóthrun	Talsverð	Sæmilegt	1550-1900		Vegagerð	Mikil	Nei
Minjagildi	Einkunn	Varðveislugildi	Einkunn 2	Friðlýsa?	Friðlýst?	Hvenær	
Lítið	2	Lítið	2	Nei	Nei		

Legg og staðhættir

Undir hömrum í sandi.

Heimildir og munnmæli

Lýsing

Kálgarður.

12 x 17 m stór. Sjá má móta fyrir uppmokstri við jaðar garðsins.

Við norðvesturhornið er útskot sem kann að vera kartöflugeymsla.

Garðurinn er enn í notkun.

Teikning/ljósmynd

Ljósmynd



Ljósmyndari

Bjarni F. Einarsson

Filma nr./teg. myndar

Canon EOS M6

Athugasemdir

Ef ekki er hægt að tryggja öryggi minjanna þarf að leita leyfis Minjastofnunar Íslands til að raska þeim og sæta þeim skilmálum sem stofnunin kann að setja.

Fornleifaskrá

Sýsla	Sveitarfélag	Nív. sveitarfél.	Hverfi	Aðalnr.
Vestur - Skaftafellssýsla	Mýrdalshreppur			92
Landareign	MÍ:Nr	Heiti		Undirnr.
Vík				1

Skrásetjari	Dags.	GPS Staðsetning	Viðmiðun	M.y.s.	Skekkja
Bjarni F. Einarsson	13.05.2021	A 498976,8. N 323238,6	Ísn 93		

Tegund minja	Tilgáta/Niðurstaða	Verk	Fjöldi				
Kálgarður		Vík 21	1				
Hættumat	Hætta	Ástand	Aldur	Í eyði	Tímab. hættumat	Tímab. hætta	Á kort?
Grjóthrun	Talsverð	Sæmilegt	1550-1900		Vegagerð	Mikil	Nei
Minjagildi	Einkunn	Varðveislugildi	Einkunn 2	Friðlýsa?	Friðlýst?	Hvenær	
Lítið	2	Lítið	2	Nei	Nei		

Legg og staðhættir

Undir hömrum í sandi.

Heimildir og munnmæli

Lýsing

Kálgarður.

9 x 15 m stór. Sjá má móta fyrir uppmokstri við jaðar garðsins.

Teikning/ljósmynd

Ljósmynd



Ljósmyndari

Bjarni F. Einarsson

Filma nr./teg. myndar

Canon EOS M6

Athugasemdir

Ef ekki er hægt að tryggja öryggi minjanna þarf að leita leyfis Minjastofnunar Íslands til að raska þeim og sæta þeim skilmálum sem stofnunin kann að setja.

Fornleifaskrá

Sýsla	Sveitarfélag	Nív. sveitarfél.	Hverfi	Aðalnr.
Vestur - Skaftafellssýsla	Mýrdalshreppur			93
Landareign	MÍ:Nr	Heiti		Undirnr.
Vík				1

Skrásetjari	Dags.	GPS Staðsetning	Viðmiðun	M.y.s.	Skekkja
Bjarni F. Einarsson	13.05.2021	A 498978,1. 323219,5	Ísn 93		

Tegund minja	Tilgáta/Niðurstaða	Verk	Fjöldi				
Kálgarður		Vík 21	1				
Hættumat	Hætta	Ástand	Aldur	Í eyði	Tímab. hættumat	Tímab. hætta	Á kort?
Grjóthrun	Talsverð	Sæmilegt	1550-1900		Vegagerð	Mikil	Nei
Minjagildi	Einkunn	Varðveislugildi	Einkunn 2	Friðlýsa?	Friðlýst?	Hvenær	
Lítið	2	Lítið	2	Nei	Nei		

Legg og staðhættir

Undir hömrum í sandi.

Heimildir og munnmæli

Lýsing

Kálgarður.

11 x 20 m stór. Sjá má móta fyrir uppmokstri við jaðar garðsins.

Teikning/ljósmynd

Ljósmynd



Ljósmyndari

Bjarni F. Einarsson

Filma nr./teg. myndar

Canon EOS M6

Athugasemdir

Ef ekki er hægt að tryggja öryggi minjanna þarf að leita leyfis Minjastofnunar Íslands til að raska þeim og sæta þeim skilmálum sem stofnunin kann að setja.

Fornleifaskrá

Sýsla	Sveitarfélag	Nív. sveitarfél.	Hverfi	Aðalnr.
Vestur - Skaftafellssýsla	Mýrdalshreppur			94
Landareign	MÍ:Nr	Heiti		Undirnr.
Vík				1

Skrásetjari	Dags.	GPS Staðsetning	Viðmiðun	M.y.s.	Skekkja
Bjarni F. Einarsson	13.05.2021	A 498972,7. N 323201,1	Ísn 93		

Tegund minja	Tilgáta/Niðurstaða	Verk	Fjöldi				
Kálgarður		Vík 21	1				
Hættumat	Hætta	Ástand	Aldur	Í eyði	Tímab. hættumat	Tímab. hætta	Á kort?
Grjóthrun	Talsverð	Sæmilegt	1550-1900		Vegagerð	Mikil	Nei
Minjagildi	Einkunn	Varðveislugildi	Einkunn 2	Friðlýsa?	Friðlýst?	Hvenær	
Lítið	2	Lítið	2	Nei	Nei		

Legg og staðhættir

Undir hömrum í sandi.

Heimildir og munnmæli

Örnefnaskrá. Vík í Mýrdal. Magnús Finnbogason skráði. Stofnun Árna Magnússonar í íslenskum fræðum. Örnefnasafn.

Lýsing

Kálgarður.

6 x 7 m stór. Sjá má móta fyrir uppmokstri við jaðar garðsins. Garðurinn er vestan undir stórum steini er Bandasteinn heitir.

Teikning/ljósmynd

Ljósmynd



Ljósmyndari

Bjarni F. Einarsson

Filma nr./teg. myndar

Canon EOS M6

Athugasemdir

Ef ekki er hægt að tryggja öryggi minjanna þarf að leita leyfis Minjastofnunar Íslands til að raska þeim og sæta þeim skilmálum sem stofnunin kann að setja.

Fornleifaskrá

Sýsla	Sveitarfélag	Núv. sveitarfél.	Hverfi	Aðalnr.
Vestur - Skaftafellssýsla	Mýrdalshreppur			95
Landareign	MÍ:Nr	Heiti	Undirnr.	
Vík		Víkurbás	1	

Skrásetjari	Dags.	GPS Staðsetning	Viðmiðun	M.y.s.	Skekka
Bjarni F. Einarsson	13.05.2021	A 498903,7. N 322992,3	Ísn 93		

Tegund minja	Tilgáta/Niðurstaða	Verk	Fjöldi				
Útræði		Vík 21	1				
Hættumat	Hætta	Ástand	Aldur	Í eyði	Tímab. hættumat	Tímab. hætta	Á kort?
Landeyðing	Talsverð	Lélegt	1550-1900		Vegagerð	Mikil	Nei
Minjagildi	Einkunn	Varðveislugildi	Einkunn 2	Friðlýsa?	Friðlýst?	Hvenær	
Lítið	4	Lítið	4	Nei	Nei		

Legg og staðhættir

Undir hömrum í lítilli vík við ströndina.

Heimildir og munnmæli

Sýslu- og sóknarlýsingar Hins ísl. bókmenntafélags 1839 – 1873. Skaftafellssýsla. Jón Aðalsteinn Jónsson og Svavar Sigmundsson sáu um útgáfuna. Sögufélag. Reykjavík 1997.

Lýsing

Útræði.

Þarna gerðu Víkurbændur út áður fyrr. Ekki sjást nein mannvirki á staðnum, en ekki er hægt að útiloka að mannvirki tengd útræðinu kunni að finnast undir sandinum, svo sem hróf, naust, sjóbúðir, vörslugarðar o.s.frv.

Samkvæmt Sýslu og sóknarlýsingum voru lendingar beggja megin við Reynisfjall og sú sem var austan megin við það var aðgrynnri og brimið linara. Þó voru þar eyrar og boðar á útrifinu (1997:237).

Teikning/ljósmynd



Ljósmynd



Ljósmyndari

Bjarni F. Einarsson

Filma nr./teg. myndar

Canon EOS M6

Athugasemdir

Ef ekki er hægt að tryggja öryggi minjanna þarf að leita leyfis Minjastofnunar Íslands til að raska þeim og sæta þeim skilmálum sem stofnunin kann að setja.

Fornleifaskrá

Sýsla	Sveitarfélag	Nív. sveitarfél.	Hverfi	Aðalnr.
Vestur - Skaftafellssýsla	Mýrdalshreppur			96
Landareign	MÍ:Nr	Heiti		Undirnr.
Vík				1

Skrásetjari	Dags.	GPS Staðsetning	Viðmiðun	M.y.s.	Skekkja
Bjarni F. Einarsson	13.05.2021	A 499634,4. N 324222,3	Ísn 93		

Tegund minja	Tilgáta/Niðurstaða	Verk	Fjöldi				
Gata	Gamli þjóðvegurinn	Vík 21	1				
Hættumat	Hætta	Ástand	Aldur	Í eyði	Tímab. hættumat	Tímab. hætta	Á kort?
Ekkert	Engin	Sæmilegt	1550-1900		Vegagerð	Mikil	Nei
Minjagildi	Einkunn	Varðveislugildi	Einkunn 2	Friðlýsa?	Friðlýst?	Hvenær	
Lítið	3	Lítið	3	Nei	Nei		

Lega og staðhættir

Í haga og á heiði.

Heimildir og munnmæli

Þórir Kjartansson. Munnleg heimild.

Lýsing

Gata.

Gatan er nú breiðari en hún hefur verið í upphafi vegna endurbóta á seinni tímum eða um 1930. Í dag er hún um 4 m á breidd.

Gatan var byggð árið 1901, en sá hluti hennar sem liggur frá Vík og austur var byggður árið 1943. (Munnleg heimild: Þórir Kjartansson á Vík).

Teikning/ljósmynd

Ljósmynd



Ljósmyndari

Bjarni F. Einarsson

Filma nr./teg. myndar

Canon EOS M6

Athugasemdir

Ef ekki er hægt að tryggja öryggi minjanna þarf að leita leyfis Minjastofnunar Íslands til að raska þeim og sæta þeim skilmálum sem stofnunin kann að setja.

Fornleifaskrá

Sýsla	Sveitarfélag	Nív. sveitarfél.	Hverfi	Aðalnr.
Vestur - Skaftafellssýsla	Mýrdalshreppur			97
Landareign	MÍ:Nr	Heiti	Undirnr.	
Norður Vík		Norður Vík	1	

Skrásetjari	Dags.	GPS Staðsetning	Viðmiðun	M.y.s.	Skekkja
Bjarni F. Einarsson	12.05.2021	A 499552,2. N 324218,0	Ísn 93		

Tegund minja	Tilgáta/Niðurstaða	Verk	Fjöldi				
Bæjarstæði		Vík 21	1				
Hættumat	Hætta	Ástand	Aldur	Í eyði	Tímab. hættumat	Tímab. hætta	Á kort?
Ábúð	Talsverð	Lélegt	1550-1900		Vegagerð	Mikil	Nei
Minjagildi	Einkunn	Varðveislugildi	Einkunn 2	Friðlýsa?	Friðlýst?	Hvenær	
Talsvert	6	Talsvert	6	Nei	Nei		

Legg og staðhættir

Á bæjarstæði.

Heimildir og munnmæli

Lýsing

Bæjarstæði.

Á um 30 x 40 m stóru svæði. Svæðið hefur verið rutt og nýlegt hús byggt á vesturhluta hins gamla bæjarstæðis. Ekkert sést sem bendir til mannvirkja.

Teikning/ljósmynd

Ljósmynd



Ljósmyndari

Bjarni F. Einarsson

Filma nr./teg. myndar

Canon EOS M6

Athugasemdir

Ef ekki er hægt að tryggja öryggi fornleifanna þarf að leita leyfis Minjastofnunar Íslands til að raska þeim og sæta þeim skilmálum sem stofnunin kann að setja.

Fornleifaskrá

Sýsla	Sveitarfélag	Nív. sveitarfél.	Hverfi	Aðalnr.
Vestur - Skaftafellssýsla	Mýrdalshreppur			98
Landareign	MÍ:Nr	Heiti		Undirnr.
Norður Vík				1

Skrásetjari	Dags.	GPS Staðsetning	Viðmiðun	M.y.s.	Skekkja
Bjarni F. Einarsson	12.05.2021	A 499345,8. N 324234,8	Ísn 93		

Tegund minja	Tilgáta/Niðurstaða	Verk	Fjöldi				
Rústir?	Fornbæjarrústir	Vík 21	1				
Hættumat	Hætta	Ástand	Aldur	Í eyði	Tímab. hættumat	Tímab. hætta	Á kort?
Ábúð	Lítill	Sæmilegt	1550-1900		Vegagerð	Mikil	Nei
Minjagildi	Einkunn	Varðveislugildi	Einkunn 2	Friðlýsa?	Friðlýst?	Hvenær	
Talsvert	7	Talsvert	7	Nei	Nei		

Legg og staðhættir

Í túni.

Heimildir og munnmæli

Jón Þorkelsson. Þjóðsögur og munnmæli. Reykjavík 1899.

Lýsing

Rústir?

Svæðið er um 40 x 40 m stórt, en gæti verið stærra. Þær eru á lágum hól í túni sem hefur verið sléttað. Að minnsta kosti tvær lautir eða bollar sjást á hólnum sem gætu bent til þess að þarna leynist rústir. Sé svo, er líklegt að um mjög fornar rústir (fornbær?) sé að ræða og hækkar þá minja- og varðveislugildið upp í 8-9. Völvuleiðið (nr. 79) er aðeins um 20 m suðaustur frá staðnum.

Í þjóðsögunni um Lodda og Völvu segir: „Í bæjargilinu í Norður-Vík er stór hvammur, er heitir **Loddastaðir**, og fyrir utan annað grjót, eru þar tvö stór björg niður við ána, og er sagt, að undir stærra bjarginu liggja Loddi, en undir hinu minna á (Grákollur) sonur hans að liggja.“ (Jón Þorkelsson 1899:67).

Einnig segir í þjóðsögum Jóns að Grákolluleiði (dóttir Lodda) sé neðan við Syrði vík, við götuna niður við ána. Þar er nú allt horfið.

Athugasemdir

Ef ekki er hægt að tryggja öryggi fornleifanna þarf að leita leyfis Minjastofnunar Íslands til að raska þeim og sæta þeim skilmálum sem stofnunin kann að setja.

Teikning/Ljósmynd



Ljósmynd



Ljósmyndari

Bjarni F. Einarsson

Filma nr./teg. myndar

Canon EOS M6

Fornleifaskrá

Sýsla	Sveitarfélag	Nív. sveitarfél.	Hverfi	Aðalnr.
Vestur - Skaftafellssýsla	Mýrdalshreppur			99
Landareign	MÍ:Nr	Heiti		Undirnr.
Skammidalur				1

Skrásetjari	Dags.	GPS Staðsetning	Viðmiðun	M.y.s.	Skekkja
Bjarni F. Einarsson	12.05.2021	A 494637,5. N 327215,8	Ísn 93		

Tegund minja	Tilgáta/Niðurstaða	Verk	Fjöldi				
Garður		Vík 21	1				
Hættumat	Hætta	Ástand	Aldur	Í eyði	Tímab. hættumat	Tímab. hætta	Á kort?
Ekkert	Engin	Sæmilegt	1550-1900		Vegagerð	Mikil	Nei
Minjagildi	Einkunn	Varðveislugildi	Einkunn 2	Friðlýsa?	Friðlýst?	Hvenær	
Lítið	3	Lítið	3	Nei	Nei		

Legg og staðhættir

Í túni/haga.

Heimildir og munnmæli

Lýsing

Garður.

Úr grjóti (og torfi?), 0,8 - 1 m breiður og 0,3 - 0,7 m hár.

Víða eru stórir steinar í garðinum.

Ofar í brekkunni má sjá garð sem liggur samsíða og svo niður úr honum. Líklega er þetta allt einn og sami garðurinn.

Teikning/ljósmynd

Ljósmynd



Ljósmyndari

Bjarni F. Einarsson

Filma nr./teg. myndar

Canon EOS M6

Athugasemdir

Ef ekki er hægt að tryggja öryggi fornleifanna þarf að leita leyfis Minjastofnunar Íslands til að raska þeim og sæta þeim skilmálum sem stofnunin kann að setja.

Fornleifaskrá

Sýsla	Sveitarfélag	Nív. sveitarfél.	Hverfi	Aðalnr.
Vestur - Skaftafellssýsla	Mýrdalshreppur			100
Landareign	MÍ:Nr	Heiti		Undirnr.
Skammidalur				1

Skrásetjari	Dags.	GPS Staðsetning	Viðmiðun	M.y.s.	Skekkja
Bjarni F. Einarsson	12.05.2021	A 494649,0. N 327246,7	Ísn 93		

Tegund minja	Tilgáta/Niðurstaða	Verk	Fjöldi				
Rúst	Beitarhús	Vík 21	1				
Hættumat	Hætta	Ástand	Aldur	Í eyði	Tímab. hættumat	Tímab. hætta	Á kort?
Ekkert	Engin	Ágætt	1550-1900		Vegagerð	Mikil	Nei
Minjagildi	Einkunn	Varðveislugildi	Einkunn 2	Friðlýsa?	Friðlýst?	Hvenær	
Talsvert	6	Talsvert	6	Nei	Nei		

Legg og staðhættir

Í túni/haga.

Heimildir og munnmæli

Lýsing

Rúst.

14 x 17 m stórt. Veggir úr grjóti og torfi, 1 - 2 m breiðir og 0,1 - 1 m háir.

Tvö hólf eru á rústinni og er vestara og stærra hólfíð fjárhús. Í því eru tveir garðar (jötur) sem liggja langsum eftir hólfinu.

Dyr og op eru á báðum hólfum mót suðri.

Víða sjást hleðslur að innanverðu.

Teikning/ljósmynd



Ljósmynd



Ljósmyndari

Bjarni F. Einarsson

Filma nr./teg. myndar

Canon EOS M6

Athugasemdir

Ef ekki er hægt að tryggja öryggi fornleifanna þarf að leita leyfis Minjastofnunar Íslands til að raska þeim og sæta þeim skilmálum sem stofnunin kann að setja.

Fornleifaskrá

Sýsla	Sveitarfélag	Nív. sveitarfél.	Hverfi	Aðalnr.
Vestur - Skaftafellssýsla	Mýrdalshreppur			101
Landareign	MÍ:Nr	Heiti		Undirnr.
Rauðháls				1

Skrásetjari	Dags.	GPS Staðsetning	Viðmiðun	M.y.s.	Skekkja
Bjarni F. Einarsson	12.05.2021	A 492679,4. N 326154,5	Ísn 93		

Tegund minja	Tilgáta/Niðurstaða	Verk	Fjöldi				
Gata	Gamli þjóðvegurinn	Vík 21	1				
Hættumat	Hætta	Ástand	Aldur	Í eyði	Tímab. hættumat	Tímab. hætta	Á kort?
Ekkert	Engin	Ágætt	1550-1900		Vegagerð	Mikil	Nei
Minjagildi	Einkunn	Varðveislugildi	Einkunn 2	Friðlýsa?	Friðlýst?	Hvenær	
Lítið	3	Lítið	3	Nei	Nei		

Legg og staðhættir

Í túni/haga.

Heimildir og munnmæli

Lýsing

Gata.

Um 3 - 4 m breið og að mestu vel gróin.
Gatan er hlaðin upp og vegakanntar greinilegir.

Teikning/ljósmynd



Ljósmynd



Ljósmyndari

Bjarni F. Einarsson

Filma nr./teg. myndar

iPhone 11 max

Athugasemdir

Ef ekki er hægt að tryggja öryggi fornleifanna þarf að leita leyfis Minjastofnunar Íslands til að raska þeim og sæta þeim skilmálum sem stofnunin kann að setja.

Fornleifaskrá

<i>Sýsla</i>	<i>Sveitarfélag</i>	<i>Nív. sveitarfél.</i>	<i>Hverfi</i>	<i>Aðalnr.</i>
Vestur - Skaftafellssýsla	Mýrdalshreppur			102
<i>Landareign</i>	<i>MÍ:Nr</i>	<i>Heiti</i>	<i>Undirnr.</i>	
Suður Vík			1	

<i>Skrásetjari</i>	<i>Dags.</i>	<i>GPS Staðsetning</i>	<i>Viðmiðun</i>	<i>M.y.s.</i>	<i>Skekkja</i>
Bjarni F. Einarsson	12.05.2021	E 499894,4. N 324076,2	Ísn 93		

<i>Tegund minja</i>	<i>Tilgáta/Niðurstaða</i>	<i>Verk</i>	<i>Fjöldi</i>				
Garður		Vík 21	1				
<i>Hættumat</i>	<i>Hætta</i>	<i>Ástand</i>	<i>Aldur</i>	<i>Í eyði</i>	<i>Tímab. hættumat</i>	<i>Tímab. hætta</i>	<i>Á kort?</i>
Ekkert	Engin	Sæmilegt	1550-1900		Vegagerð	Mikil	Nei
<i>Minjagildi</i>	<i>Einkunn</i>	<i>Varðveislugildi</i>	<i>Einkunn 2</i>	<i>Friðlýsa?</i>	<i>Friðlýst?</i>	<i>Hvenær</i>	
Lítið	4	Lítið	4	Nei	Nei		

Legg og staðhættir

Í haga.

Heimildir og munnmæli

Lýsing

Garður.

Úr torfi og grjóti

GPS var mælt syðst á garðinum.

Teikning/ljósmynd

Ljósmynd

Ljósmyndari

-

Filma nr./teg. myndar

-

Athugasemdir

Ef ekki er hægt að tryggja öryggi fornleifanna þarf að leita leyfis Minjastofnunar Íslands til að raska þeim og sæta þeim skilmálum sem stofnunin kann að setja.