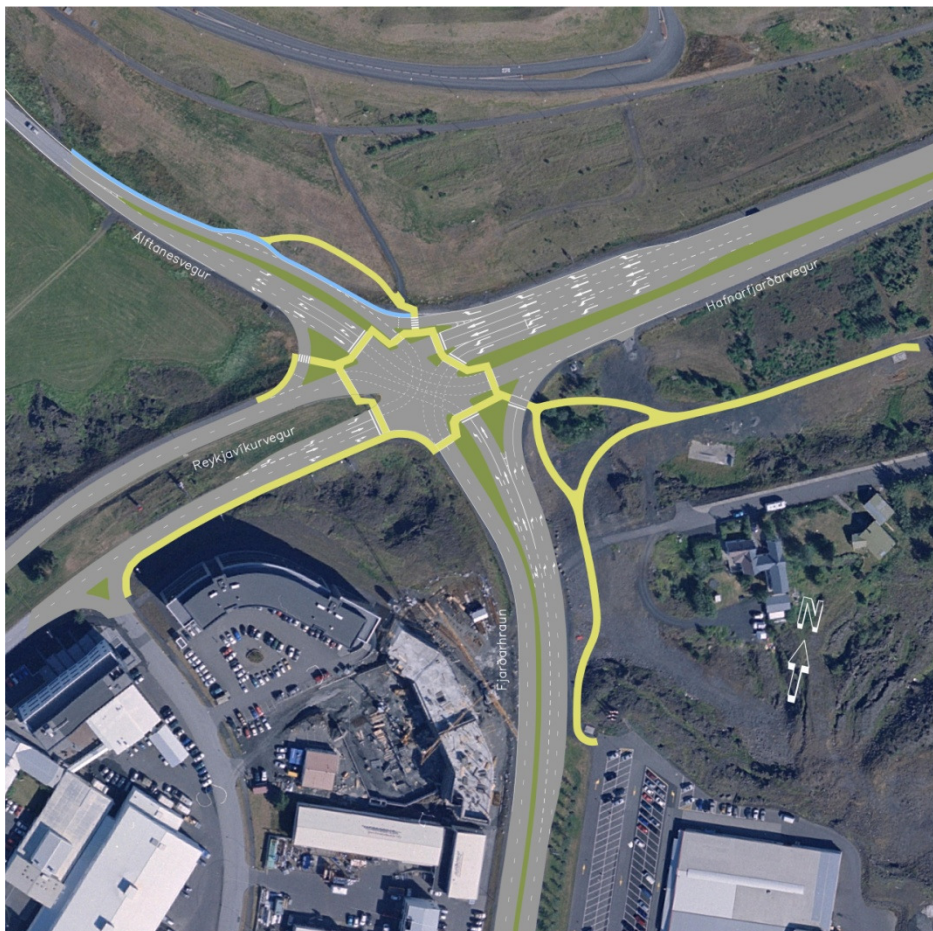




# Hafnarfjarðarvegur (40) Gatnamót í Engidal Endurbætur

## KYNNING

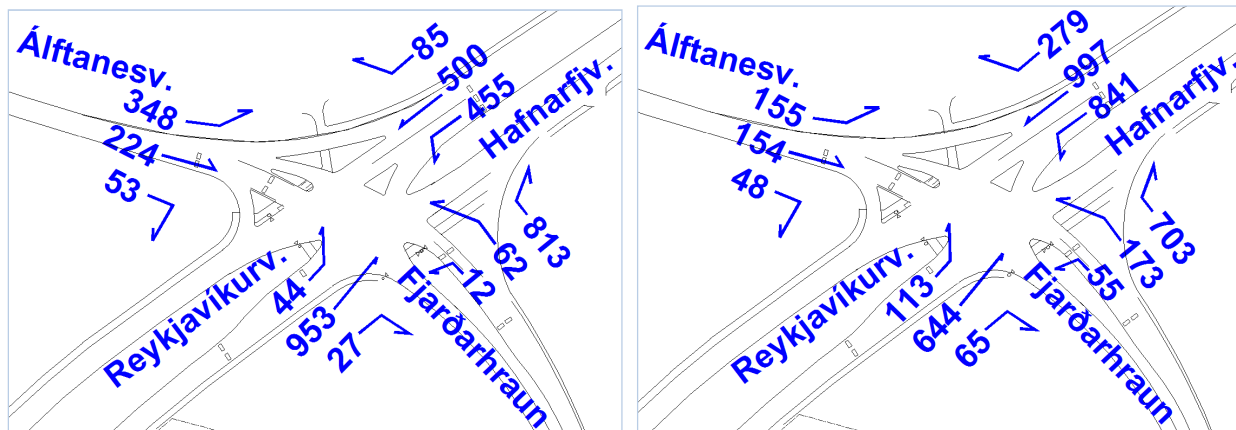


Ágúst 2011

## 1 Núverandi ástand

Umferð um gatnamót Hafnarfjarðarvegur í Engidal hefur aukist töluvert síðasta áratuginn með aukinni byggð í suðurbæ Hafnarfjarðar og á Álftanesi þó hún hafi minnkað svolítið aftur frá árinu 2008.

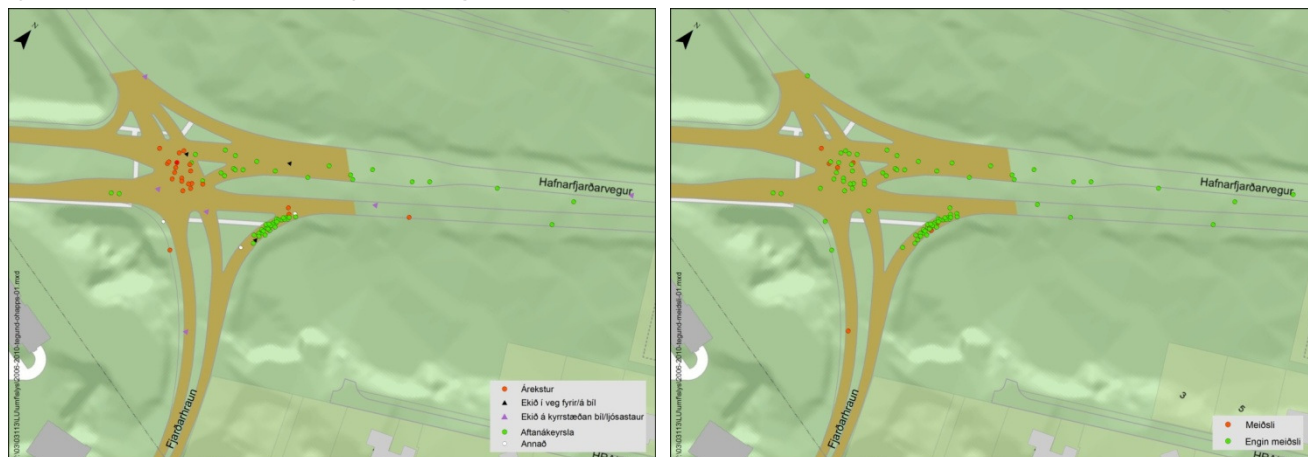
Umferð um gatnamótin var talin í október 2008, sjá mynd 1.



**Mynd 1** Stærsta klukkustundarumferð árdegis og síðdegis í október 2008

Umferðartalning við gatnamót Hafnarfjarðarvegur og Vífilstaðavegar árið 2010 bendir til að umferðin þá hafi verið um 92% af umferðinni árið 2008 og er það í samræmi við aðrar umferðargreiningar.

Talsvert er um umferðarslys á gatnamótum Hafnarfjarðarvegur í Engidal, sjá mynd 2. Flest slysanna eru án meiðsla, en helst verða meiðsl við árekstra ökutækja úr gagnstæðum áttum á miðjum gatnamótunum (t.d. þar sem umferð beint áfram Hafnarfjarðarveg mætir umferð í vinstribeygju). Einnig vekur það athygli hversu mörg slys verða í hægri beygjuni af Fjarðarhrauni inn á Hafnarfjarðarveg.



**Mynd 2** Umferðarslys árið 2006-2010, flokkuð eftir tegund og alvarleika.

Gatnamótin eru ljósastýrð í dag með þriggja fasa umferðarljósum, þar sem vinstribeyggjurnar af Hafnarfjarðarvegi og Reykjavíkurvegi eru varðar með ljósum en ekki vinstribeyggjurnar af Fjarðarhrauni og Álftanesvegi. Hægri beyggjur eru framhjá ljósunum nema fyrir umferð til hægri inn á Fjarðarhraun af Reykjavíkurvegi.

Miðað við umferð 2008 er flutningsgeta gatnamótanna nánast fullnýtt og þola þau litla sem enga umferðaraukningu og tafir og biðraðamyndun eru talsverðar á ákveðnum straumum.

Gönguleiðir um gatnamótin eru yfir Reykjavíkurveg, Fjarðarhraun og Álftanesveg en ekki yfir Hafnarfjarðarveg. Göngu- og hjólaleiðir að gatnamótunum og í nágrenni þeirra eru ekki nægilega vel skilgreindar og í sumum tilfellum óþarflega mjóar.

## 2 Endurbætur

Verkið felst í endurbótum á gatnamótum Hafnarfjarðarvegar og Fjarðarhrauns í Engidal. Endurbæturnar felast í að auka öryggi vegfarenda, bæði akandi og gangandi.

Endurbætur ganga m.a. út á að setja upp fjögurra fasa umferðarljós, en með því er hægt að tryggja betur öryggi vinstribeygju umferðar. Fjölgun fasa umferðarljósa hefur í för með sér að græni tíminn á öðrum umferðarstraumum styttest og þar með afkastagetan. Til að vinna á móti þessari minnkun á afkastagetu þarf því að fjölga akreinum svo sama umferðarmagn og áður komist um gatnamótin þrátt fyrir styttri grænan tíma.

Vinstribeygja af Hafnarfjarðarvegi inn á Fjarðarhraun er tvöfölduð og syðri akbraut Fjarðarhrauns tvöfölduð að Hólshrauni. Hægri beygjan af Fjarðarhrauni inn á Hafnarfjarðarveg er einnig tvöfölduð og þar eru sett umferðarljós til að auðvelda umferð gangandi vegfarenda. Á Álftanesvegi er þriðju akreininni bætt við inn á gatnamótin þannig að þar verður ein akrein til vinstri, ein akrein samnýtt fyrir umferð beint áfram og til vinstri og ein akrein fyrir umferð beint áfram. Vinstri beygjuvasi á Reykjavíkurvegi inn á Álftanesveg er lengdur og hægribeygja af Hafnarfjarðarvegi inn á Álftanesveg kreppt til að minnka umferðarhraða.

Umferð gangandi vegfarenda um gatnamótin er bætt með því að öll þverun gangandi er nú á umferðarljósum nema þverun hægribeygjureina af Hafnarfjarðarvegi inn á Álftanesveg og af Álftanesvegi inn á Reykjavíkurveg. Þá er bætt við þverun Hafnarfjarðarvegar en það er beinasta leið gangandi frá byggð vestan gatnamótanna að verslun Fjarðarkaupa. Í miðeyjur eru settar upp öryggisgrindur þannig að gangandi og hjólandi vegfarendur þurfa alls staðar að hægja á sér áður en haldið er yfir næstu akbraut og þar er einnig nægt rými til að bíða eftir grænu ljósi í þeim tilvikum að þess þurfi.

Gönguleiðir um gatnamótin eru tengdar nærliggjandi stígum sveitarfélaganna. Stígur með Reykjavíkurvegi er breikkaður að Dalshrauni, gerðir verða nýjir stígar með Fjarðarhrauni að verslun Fjarðarkaupa og frá gatnamótunum inn í Fitjahverfið.

Samtímis þessari framkvæmd í Engidal verða gerðar endurbætur á gatnamótum Hafnarfjarðarvegar við Vífilsstaðaveg, þar sem gerð verður ný frárein inn í Goðatún. Er það gert til að auka öryggi akandi vegfarenda en mikil hætta skapast oft þegar bílar hægja á sér á Hafnarfjarðarvegi áður en beygt er inn í Goðatúnið. Göngustígur milli Vífilsstaðavegar og Goðatúns, verður færður út fyrir fráreinina og endurgerður.

## 3 Verkframkvæmd

Verkinu er skipt í eftirfarandi aðal verkhluta:

### Verkhluti 8.01 Vegagerð - Gatnamót í Engidal

Í þessum verkhluta eru allir verkþættir vegagerðar við lagfæringar og endurbætur á gatnamótum Hafnarfjarðarvegar í Engidal ásamt breikkun Fjarðarhrauns að Hólshrauni. Beygjurein af Hafnarfjarðarvegi inn á Fjarðarhraun verður tvöfölduð, syðri akrein Álftanesvegar verður breikkuð næst gatnamótunum í þrjár akreinar og ný hægri-beygjurein gerð inn á Reykjavíkurveg og nyrðri akrein Álftanesvegar færast til vesturs næst gatnamótunum. Syðri akrein Fjarðarhrauns verður breikkuð í tvær akreinar milli Hafnarfjarðarvegar og vinstri beygjureinar inn í Hólshraun, og hægri beygjurein af Fjarðarhrauni inn á Hafnarfjarðarveg verður breikkuð í tvær akreinar. Gengið verður frá miðeyjum og gönguleiðum um gatnamótin og umferðarljósum breytt í 4-fasa ljós. Lagður verður nýr göngustígur austan Fjarðarhrauns frá gatnamótunum að bílastæðinu við Fjarðarkaup og einnig verður lagður göngustígur frá gatnamótunum inn í Lynghóla. Núverandi göngustígur með Reykjavíkurvegi að austanverðu verður breikkaður frá gatnamótum að Dalshrauni. Færa þarf nokkra ljósastaura með Reykjavíkurvegi, Fjarðarhrauni og Álftanesvegi og skal verktaki nýta núverandi staura til þess ef þeir uppfylla kröfur um vegbúnað á öryggissvæðum, en annars koma fyrir nýjum. Einnig verður bætt við nokkrum nýjum staurum með Fjarðarhrauni. Færa þarf símalagnir með Álftanesvegi og Fjarðarhrauni og færa þarf vatnslögn og rafmagnsheimæð sem liggja með Fjarðarhrauni að norðanverðu.

Nýta skal alla uppúrtekt til vegfyllingar og vegfláa eftir því sem kostur er. Allt nýtilegt efni skal verktaki nota til vegfyllingar en annað efni úr skeringum, ónothæft í fyllingar, skal nýta í vegfláa og til landmótunar.

### **Verkluti 8.02 Vegagerð – Gatnamót við Vífilsstaðaveg.**

Í þessum verkluta eru allir verkþættir við gerð fráreinar af Hafnarfjarðarvegi inn í Goðatún norðan gatnamóta við Vífilsstaðaveg. Taka skal ofan af stoðvegg sem er í kanti núverandi vegar, rífa upp kantstein og göngustíg og breikka veginn til austurs. Færa þarf tvo niðurfallaþrunna í beygjunni inn í Goðatún, gera nýjan göngustíg með fráreininni, færa vegvísi og ganga frá landmótun og yfirborðsmerkinum.

Nýta skal alla uppúrtekt til vegfyllingar og vegfláa eftir því sem kostur er. Allt nýtilegt efni skal verktaki nota til vegfyllingar en annað efni úr skeringum, ónothæft í fyllingar, skal nýta í vegfláa og til landmótunar.

### **Verkluti 8.05 Veitustofnanir**

Í þessum verkluta er lagning ídráttarrör fyrir HS-veitur og dráttur strengja í lagnir. Einnig upphækkun plastbrunna fyrir Mílu.

#### **Helstu magntölur, eru:**

Fláafleygar úr skeringum	3.000 m <sup>3</sup>
Fyllingarefni og burðarlagsefni úr námum	5.700 m <sup>3</sup>
Stungumalbik	5.140 m <sup>2</sup>
Eyjar með steinlögðu yfirborði	547 m <sup>2</sup>
Malbikaðir göngustígar	1.900 m <sup>2</sup>

#### **Verktími**

Gert er ráð fyrir að verkið verði boðið út í ágúst og að því ljúki á árinu 2011.