

Kortlagning á neðansjávarskriðum í Seyðisfirði og Norðfirði

Ögmundur Erlendsson¹, Anett Blischke¹, Árni Hjartarson¹ og

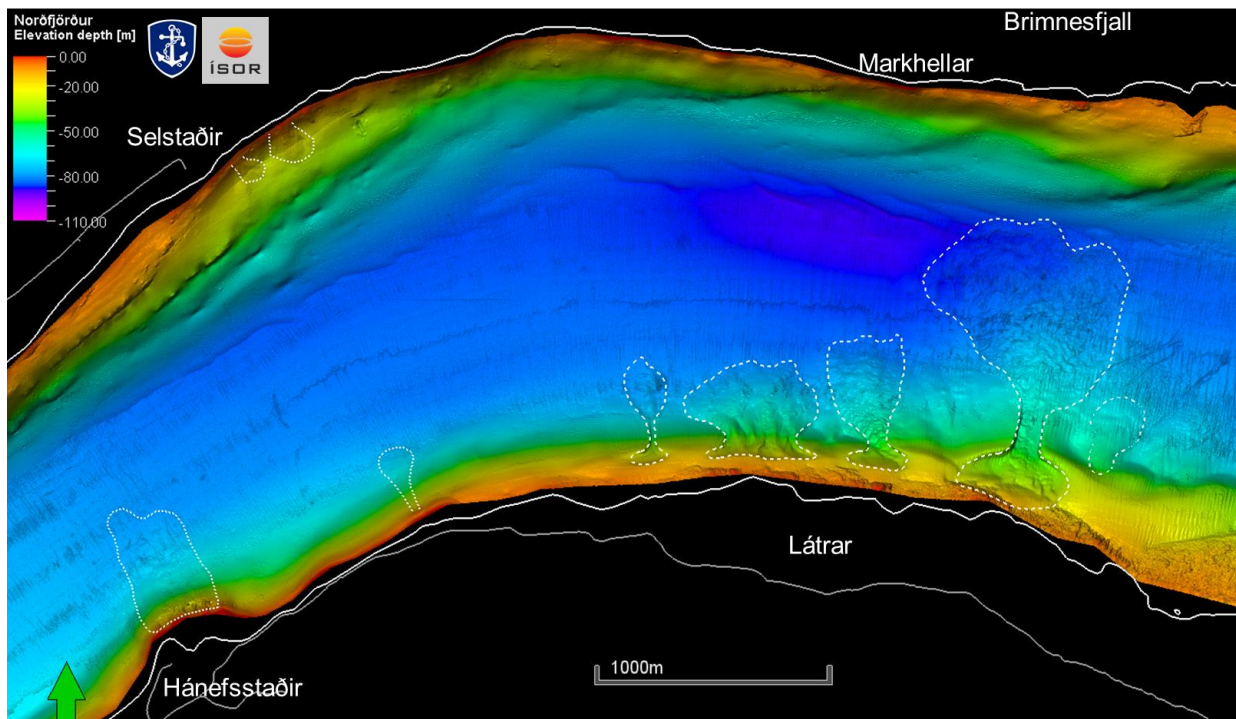
Guðmundur Birkir Agnarsson²

¹ Íslenskar Orkurannsóknir, ÍSOR, Grensásvegi 9, 108 Reykjavík

² Landhelgisgæsla Íslands, Skógarhlíð 14, 105 Reykjavík

Í erindi okkar munum við almennt kynna rannsóknarverkefni sem hlaut styrk hjá rannsóknarsjóði Vegagerðarinnar 2021. Verkefnið snýr að jarðfræði- og jarðvarkortlagningu strandsvæða í Seyðisfirði og Norðfirði. Firðirnir eiga það sameiginlegt að þar má sjá greinileg ummerki um neðansjávarskriður og skriður sem fallið hafa af landi og teygt sig langt út í sjó. Ljóst er að jarðvá getur stafað af sambærilegum skriðuföllum. Eitt af aðal markmiðum verkefnisins er að varpa ljósi á gerð, stærð og umfang skriðnanna. Vel þekkt er að skriður sem þessar geta komið af stað flóðbylgjum (tsunami) sem ferðast geta langar vegalengdir valdið miklu tjóni og hættu fyrir sjófarendur, nærliggjandi sveitarfélög, mannvirki og samgöngukerfi fjarðanna. Þar sem neðansjávarskriður hafa fallið í fjörðum er ákveðin vísbending um óstöðugar hlíðar og er hugsanlegt að slíkir atburðir geti endurtekið sig, með mögulegri hættu á flóðbylgju.

Firðir hafa verið fjölgeisladyptarmældir af Sjósmælingarsviði (LHG) og túlkun þeirra mælinga gerir okkur kleift að kortleggja jarðfræði og jarðvá hafsbotsins með nákvæmum hætti og bera saman við jarðfræði sem sjá má á landi. Einnig eru til botngerðarmælingar úr þessum fjörðum sem er lykillinn að úrvinnslu botngerðarkorts ásamt öðrum mælingum. Með notkun loftmynda og DEM hæðarlíkans er hægt að túlka og kortleggja jarðfræði og strandgerð fjarðanna á landi.



Mynd 1. Á fjölgeisladyptarmælingum LHG má sjá greinileg ummerki um neðansjávarskriður í Seyðisfirði.

Litlar sem engar rannsóknir hafa átt sér stað á neðansjávarskriðum umhverfis Ísland en víða á landi hafa skriður og skriðusvæði verið nokkuð vel rannsökuð og kortlögð. Nýlegir atburðir á Seyðisfirði hafa sýnt að bæta þarf í rannsóknir á skriðum um allt land, ekki síst í ljósi breytinga á veðurfari og loftslagi. Rannsókn og kortlagning á neðansjávarskriðum við Seyðisfjörð og Norðfjörð geta átt þátt í að varpa ljósi á það hvar þær eiga sér stað en mikilvægt er að auka skilning okkar á umhverfi og jarðfræði fjarðanna og þeim hættum sem þar kunna leynast til geta tekið skynsamlegri ákvarðanir við umhverfismat, þróun byggða og skipulagningu og uppbyggingu á samgöngukerfinu.