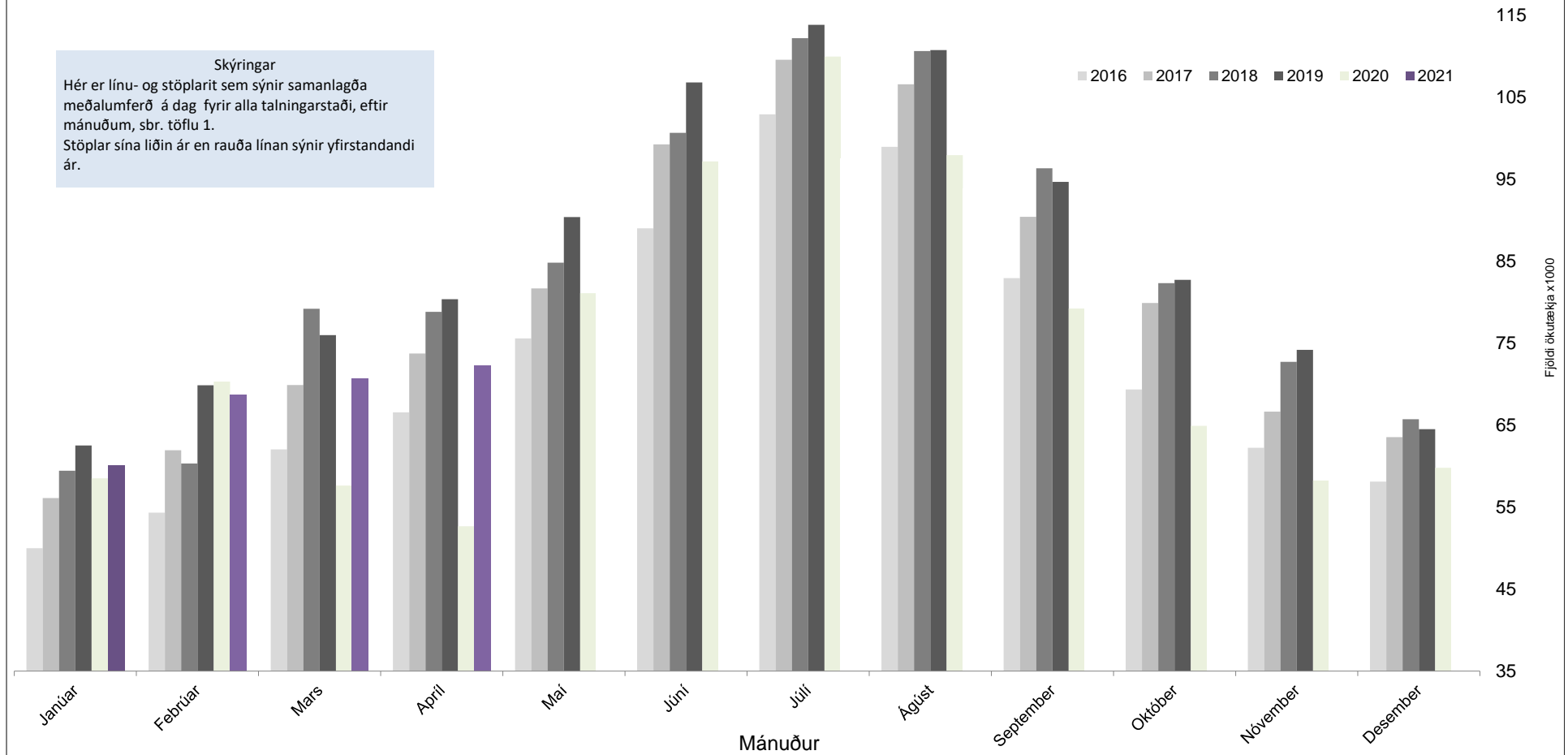


Summa meðalumferðar, í mælipunktum, á dag.

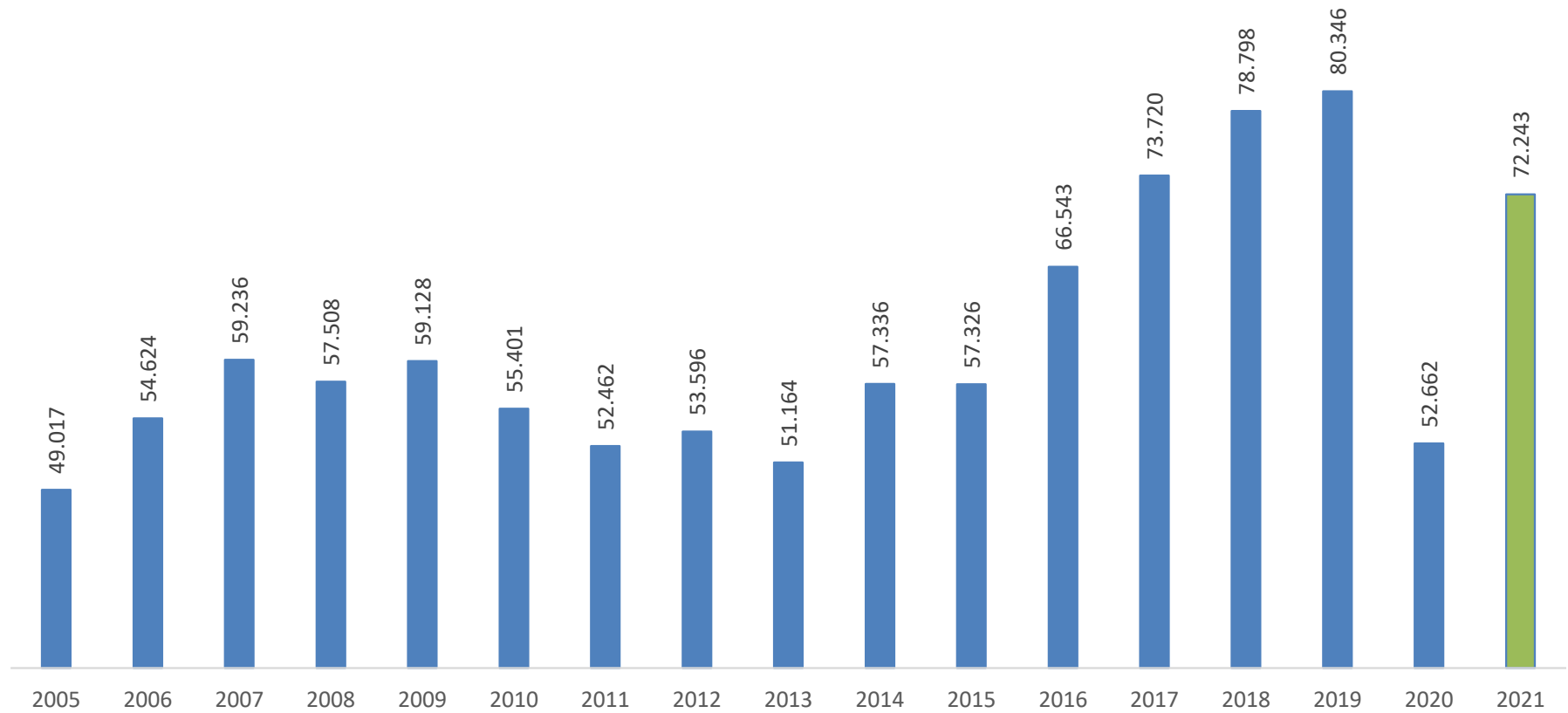
Skýringar

Hér er línu- og stöplarit sem sýnir samanlagða meðalumferð á dag fyrir alla talningarstaði, eftir mánuðum, sbr. töflu 1.
Stöplar sína liðin ár en rauða línan sýnir yfirstandandi ár.

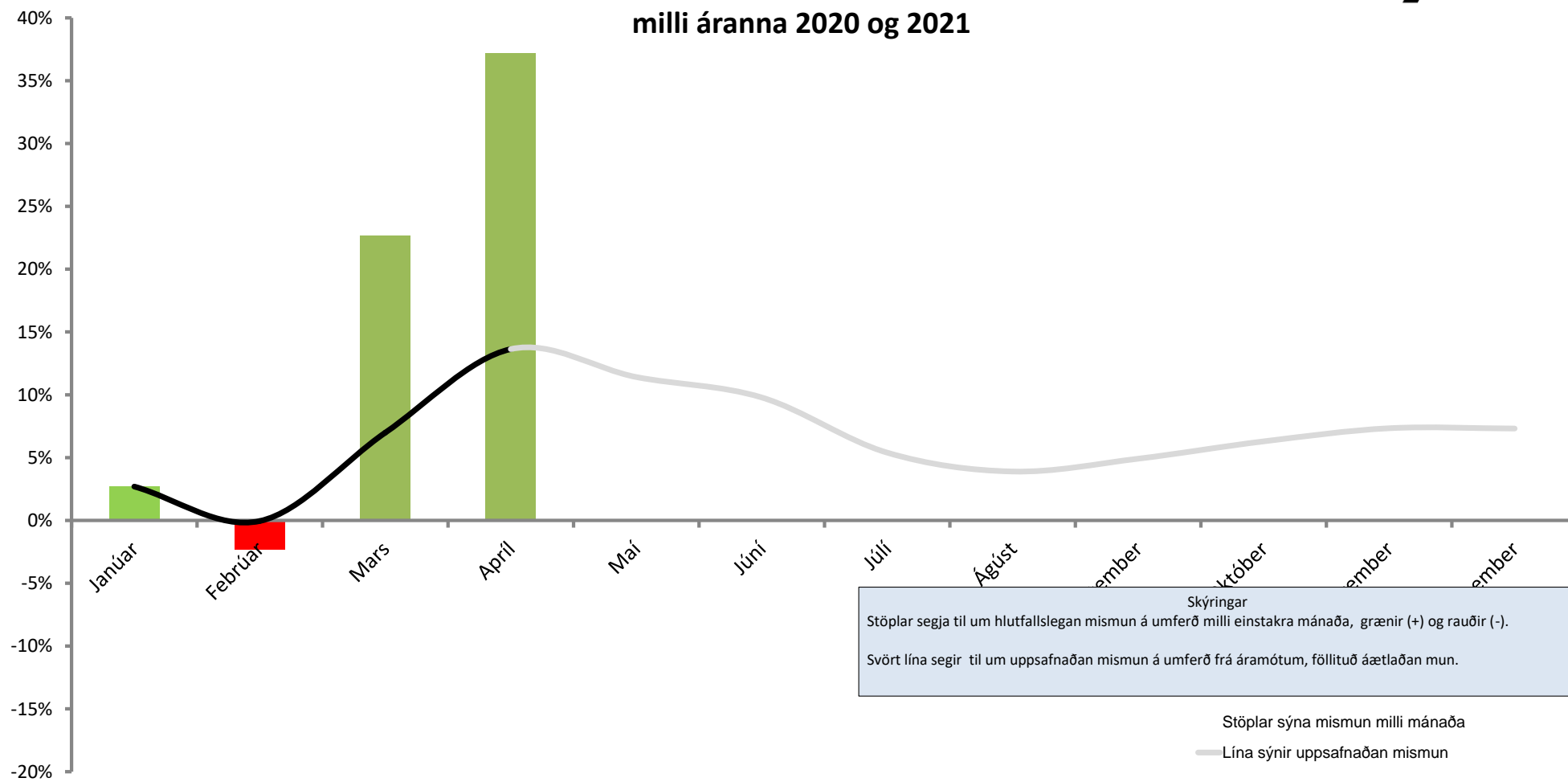
2016 2017 2018 2019 2020 2021



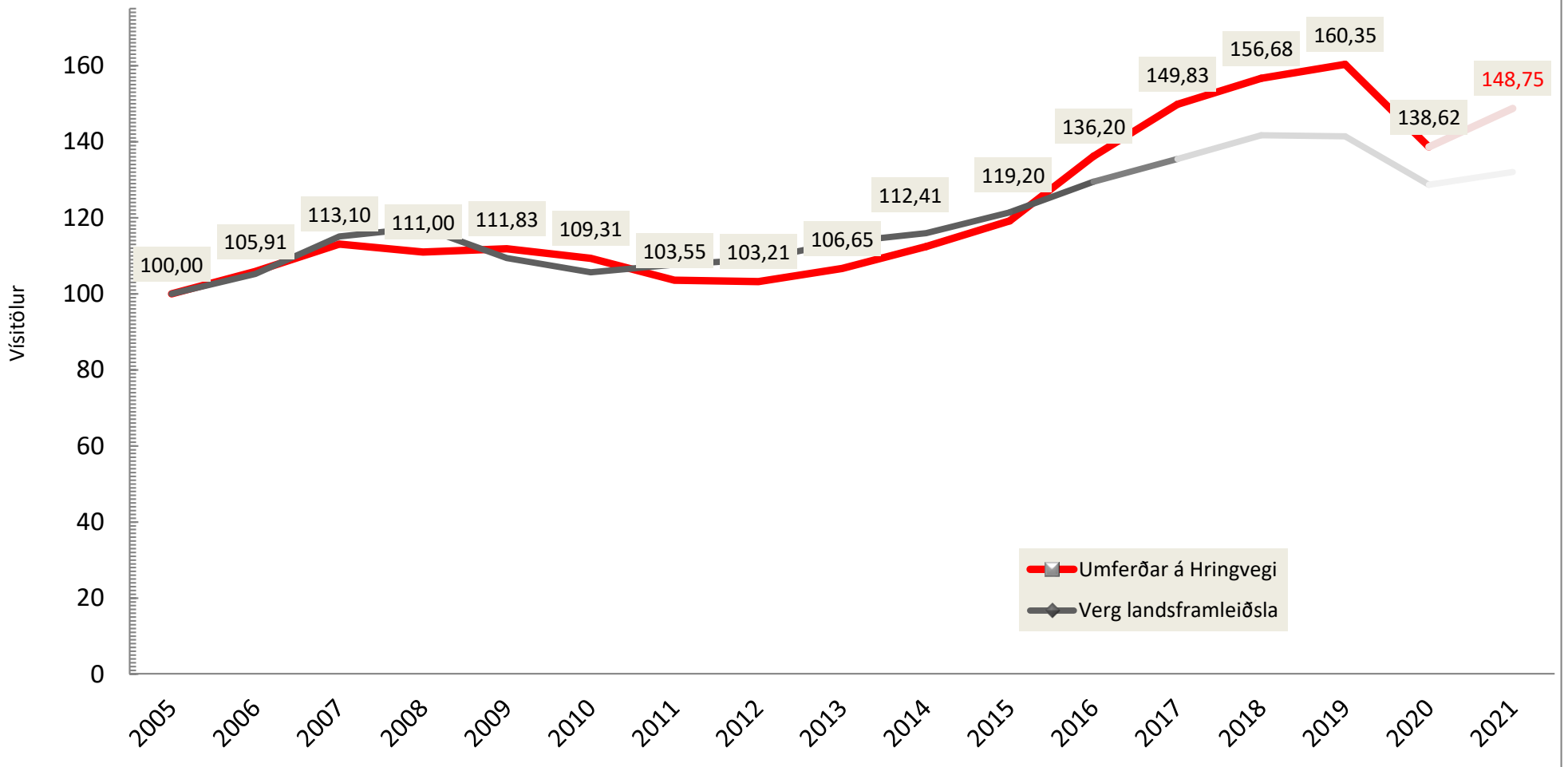
Samanlögð meðalumferð á dag yfir 16 lykilteljara í **apríl**, á Hringvegi



Hlutfallslegur mismunur lykiltjara á Hringvegi milli ára 2020 og 2021



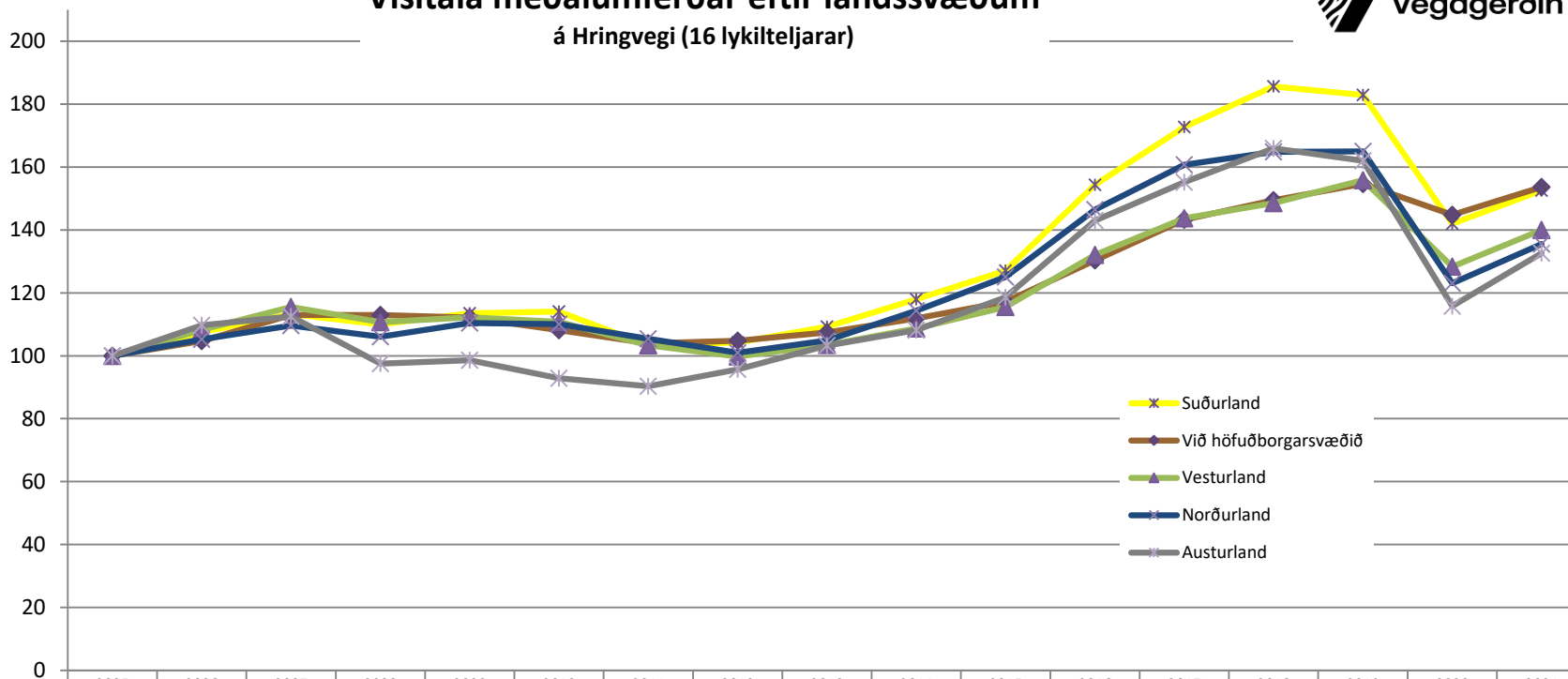
Vísitala umferðar á 16 lykilstöðum á Hringvegi borin saman við vísitölu hagvaxtar



Vísitala meðalumferðar eftir landssvæðum á Hringvegi (16 lykilteljarar)

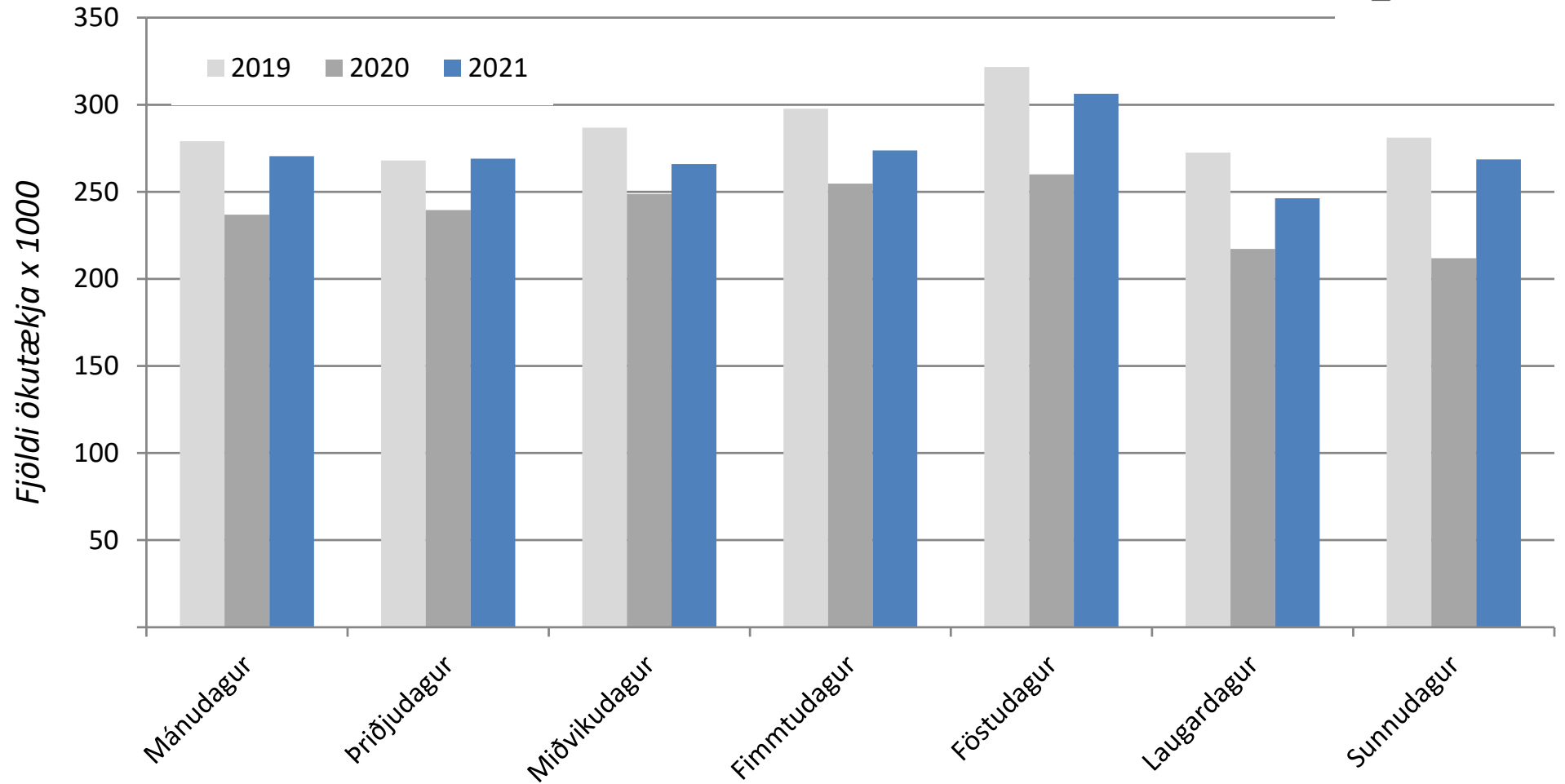


Vísitala umferðar í mælikv. eftir landssvæðum
árið 2005 = 100



	2005	2006	2007	2008	2009	2010	2011	2012	2013	2014	2015	2016	2017	2018	2019	2020	2021
Suðurland	100,0	107,5	113,3	110,0	113,5	114,0	103,3	104,3	109,2	118,0	127,1	154,3	172,7	185,6	182,9	142,0	152,5
Við höfuðborgarsvæðið	100,0	104,7	112,9	112,9	112,1	108,2	104,0	104,8	107,4	111,9	117,2	130,3	143,3	149,4	154,7	144,8	153,6
Vesturland	100,0	108,2	115,5	110,7	112,2	110,8	103,4	99,8	103,5	108,7	115,5	132,1	143,7	148,5	155,8	128,3	140,0
Norðurland	100,0	105,3	109,6	106,0	110,4	110,0	105,5	101,0	104,9	114,3	125,1	146,4	160,8	164,8	165,0	123,1	135,5
Austurland	100,0	109,7	112,5	97,5	98,6	92,8	90,3	95,7	103,2	108,2	118,6	143,0	155,2	165,9	162,0	115,8	132,6

Σμεðalumferð eftir vikudögum frá áramótum, fyrir 16 lykilteljara á Hringvegi



Uppsöfnuð meðalumferð í hverjum mánuði í mælipunktum

