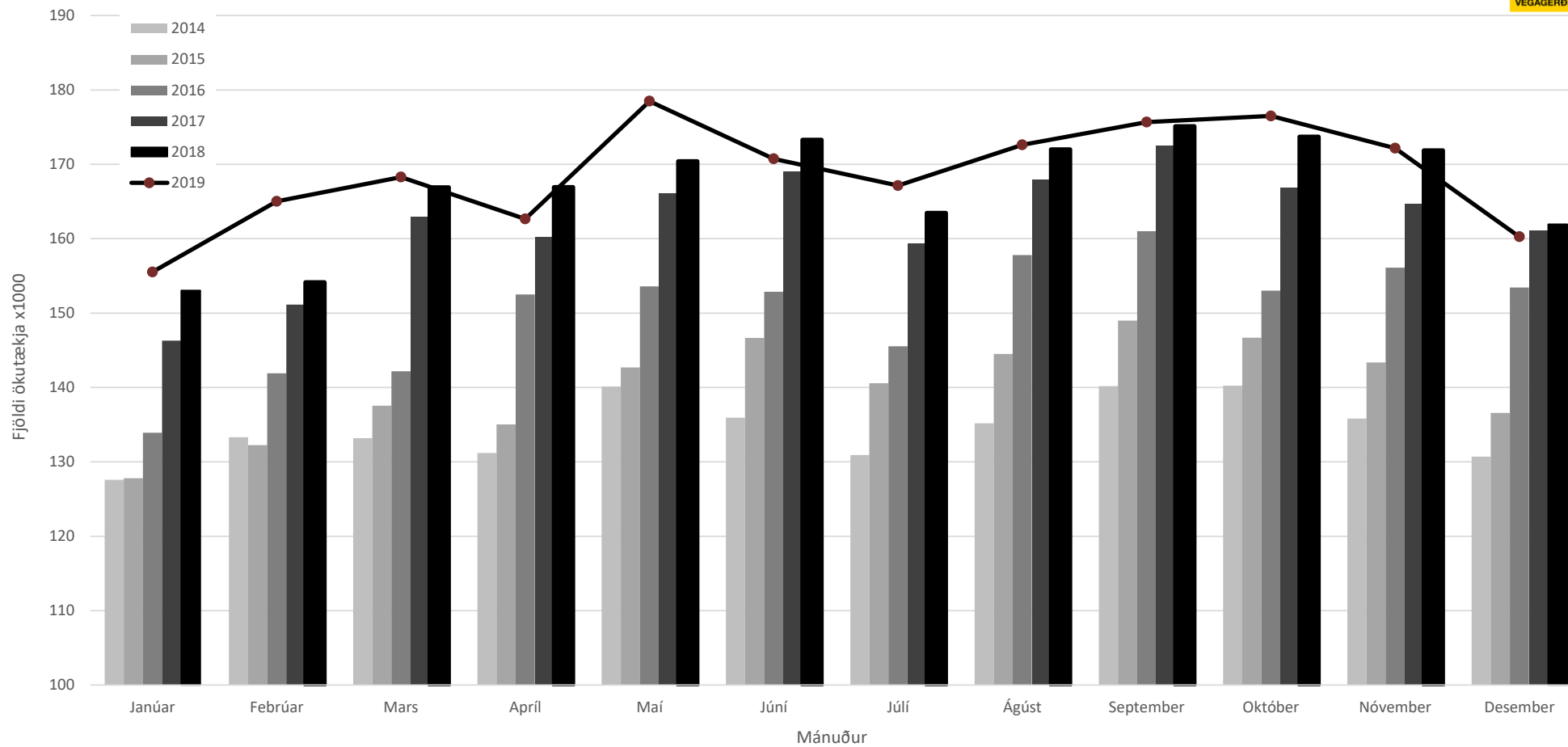


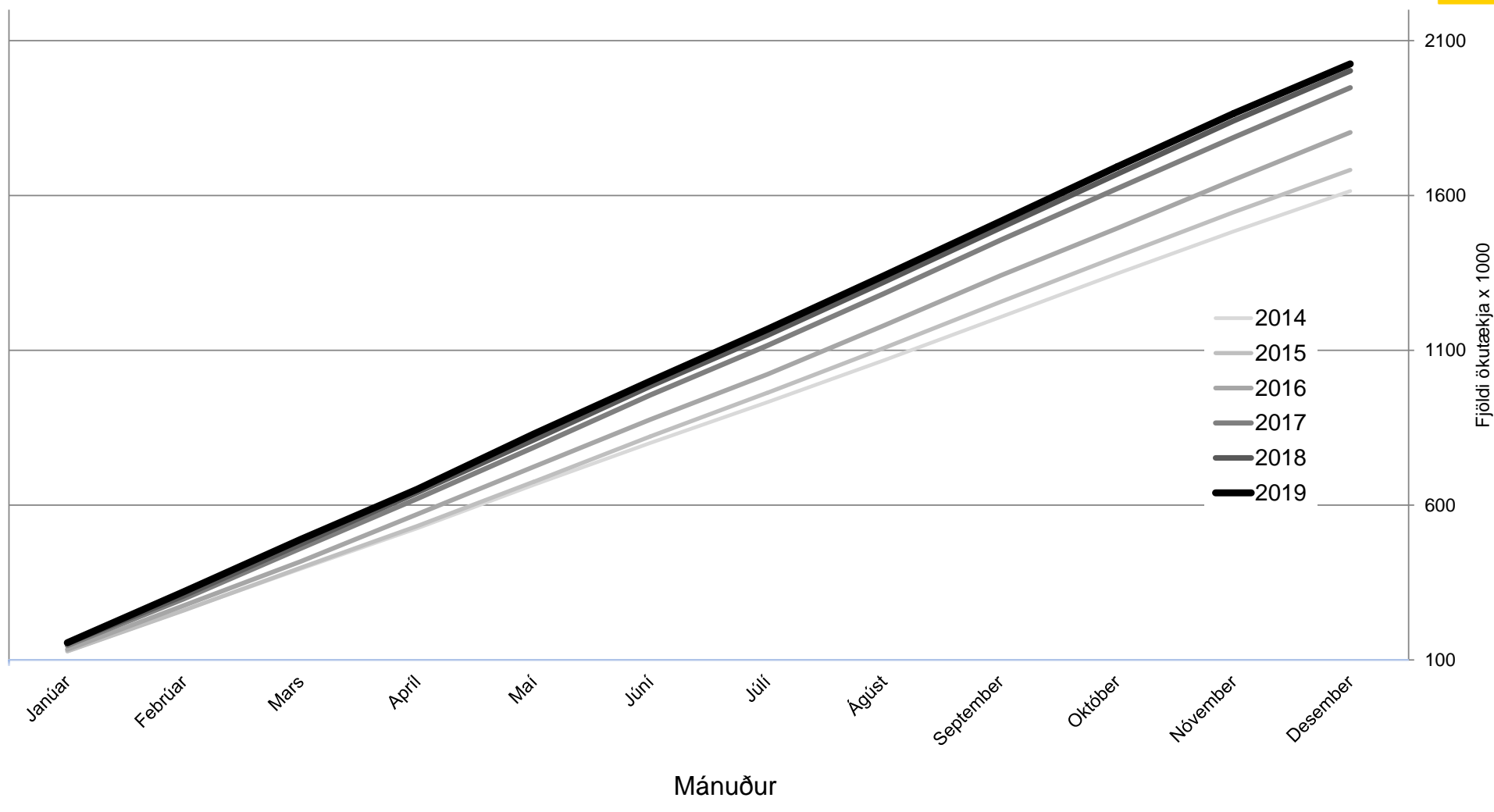
Tafla 1. sýnir meðalumferð á dag eftir mánuðum í þremur völdum sniðum innan höfuðborgarsvæðis.

Lengd vegkafila í km → Ár ↓ mán. ↓ Vegnr. →		Höfuðborgarsvæðið						---- Mismunur ----							
		Hafnarfjarðarvegur sumnan Kópavogslækjar		Reykjanesbraut við Dalveg í Kópavogi		Vesturlandsvegur (Nesbraut) mótis við Skelljung, (ólan Arnarsbrekku)		Samantöguð meðalumferð á íahingastöðum		Meðalumferð/dag fyrir hvern mánuð lagður saman (teikntala)		Umferð Vegkafilar		Meðalumferð Samtals	
		1,01	1,66	0,60	3,27	Uppsafnað	40-03	41-12	49-01	40-03	41-12	49-01	Mánaða	Af er árs	
2014	Janúar	39.108	45.437	43.038	127.583	127.583	1,7%	6,0%	4,1%	4,0%	4,0%	4,0%	4,0%		
	Febrúar	40.949	46.627	45.744	133.320	260.903	1,9%	4,8%	4,1%	3,7%	3,7%	3,8%	3,8%		
	Mars	40.977	46.559	45.640	133.176	394.079	6,3%	8,2%	5,0%	6,5%	4,7%	4,7%	4,7%		
	Apríl	39.242	46.152	45.797	131.191	525.270	-4,3%	2,0%	1,7%	-0,1%	3,5%	3,5%	3,5%		
	Mai	41.187	49.731	49.186	140.104	665.374	-1,1%	6,4%	5,4%	3,7%	3,5%	3,5%	3,5%		
	Júní	38.352	48.225	49.375	135.952	801.326	0,3%	2,0%	3,0%	1,9%	3,2%	3,2%	3,2%		
	Júlí	36.809	46.149	47.953	130.911	932.237	4,4%	1,9%	3,3%	3,1%	3,2%	3,2%	3,2%		
	Ágúst	38.081	47.806	49.296	135.183	1.067.420	-5,7%	3,0%	4,5%	0,9%	2,9%	2,9%	2,9%		
	September	42.177	49.515	48.477	140.169	1.207.589	-0,7%	14,2%	3,7%	5,7%	3,2%	3,2%	3,2%		
	Október	42.413	49.716	48.109	140.238	1.347.827	1,6%	5,7%	3,0%	3,5%	3,3%	3,3%	3,3%		
	Nóvember	41.325	47.521	46.984	135.830	1.483.657	2,4%	1,7%	4,7%	2,9%	3,2%	3,2%	3,2%		
	Desember	39.046	48.042	43.601	130.689	1.614.346	-3,0%	2,0%	1,5%	0,3%	3,0%	3,0%	3,0%		
	Meðalumferð/dag ≈ ÁDU		39.972	47.623	46.933	134.529		0,2%	4,7%	3,7%			3,0%	3,0%	
2015	Janúar	38.669	46.016	43.100	127.784	127.784	-1,1%	1,3%	0,1%	0,2%	0,2%	0,2%	0,2%		
	Febrúar	40.263	47.011	44.967	132.240	260.024	-1,7%	0,8%	-1,7%	-0,8%	-0,3%	-0,3%	-0,3%		
	Mars	41.762	48.792	46.990	137.544	397.569	1,9%	4,8%	3,0%	3,3%	0,9%	0,9%	0,9%		
	Apríl	39.675	48.000	47.363	135.038	532.607	1,1%	4,0%	3,4%	2,9%	1,4%	1,4%	1,4%		
	Mai	41.100	51.095	50.495	142.690	675.297	-0,2%	2,7%	2,7%	1,8%	1,5%	1,5%	1,5%		
	Júní	41.136	53.011	52.501	146.647	821.945	7,3%	9,9%	6,3%	7,9%	2,6%	2,6%	2,6%		
	Júlí	38.287	50.697	51.577	140.561	962.506	4,0%	9,9%	7,6%	7,4%	3,2%	3,2%	3,2%		
	Ágúst	40.882	50.425	53.186	144.492	1.106.998	7,4%	5,5%	7,9%	6,9%	3,7%	3,7%	3,7%		
	September	43.725	52.659	52.589	148.974	1.255.972	3,7%	6,3%	8,5%	6,3%	4,0%	4,0%	4,0%		
	Október	43.263	52.674	50.751	146.688	1.402.660	2,0%	5,9%	5,5%	4,6%	4,1%	4,1%	4,1%		
	Nóvember	42.576	51.611	49.169	143.355	1.546.015	3,0%	8,6%	4,6%	5,5%	4,2%	4,2%	4,2%		
	Desember	40.145	50.708	45.717	136.570	1.682.585	2,8%	5,5%	4,9%	4,5%	4,2%	4,2%	4,2%		
	ÁDU _{hálgadó}		40.957	50.225	49.034	140.215		2,5%	5,5%	4,5%			4,2%	4,2%	
2016	Janúar	39.608	48.577	45.723	133.907	133.907	2,4%	5,6%	6,1%	4,8%	4,8%	4,8%	4,8%		
	Febrúar	42.175	50.787	48.932	141.893	275.801	4,7%	8,0%	8,8%	7,3%	6,1%	6,1%	6,1%		
	Mars	41.617	50.753	49.804	142.175	417.976	-0,3%	4,0%	6,0%	3,4%	5,1%	5,1%	5,1%		
	Apríl	44.601	54.324	53.576	152.502	570.477	12,4%	13,2%	13,1%	12,9%	7,1%	7,1%	7,1%		
	Mai	43.617	55.362	54.595	153.574	724.052	6,1%	8,4%	8,1%	7,6%	7,2%	7,2%	7,2%		
	Júní	42.356	55.512	55.003	152.870	876.922	3,0%	4,7%	4,8%	4,2%	6,7%	6,7%	6,7%		
	Júlí	39.043	52.470	54.031	145.544	1.022.466	2,0%	3,5%	4,8%	3,5%	6,2%	6,2%	6,2%		
	Ágúst	44.200	56.314	57.271	157.784	1.180.250	8,1%	11,7%	7,7%	9,2%	6,6%	6,6%	6,6%		
	September	46.498	57.811	56.693	161.002	1.341.252	6,3%	9,8%	7,8%	8,1%	6,8%	6,8%	6,8%		
	Október	44.845	54.878	53.298	153.021	1.494.273	3,7%	4,2%	5,0%	4,3%	6,5%	6,5%	6,5%		
	Nóvember	45.748	57.078	53.269	156.094	1.650.367	7,4%	10,6%	8,3%	8,9%	6,7%	6,7%	6,7%		
	Desember	45.044	56.658	51.741	153.444	1.803.811	12,2%	11,7%	13,2%	12,4%	7,2%	7,2%	7,2%		
	ÁDU _{hálgadó}		43.279	54.210	52.828	150.318		5,7%	7,9%	7,7%			7,2%	7,2%	
2017	Janúar	43.323	53.340	49.644	146.307	146.307	9,4%	9,8%	8,6%	9,3%	9,3%	9,3%	9,3%		
	Febrúar	44.621	54.880	51.641	151.142	297.449	5,8%	8,1%	5,5%	6,5%	7,8%	7,8%	7,8%		
	Mars	47.551	59.030	56.355	162.936	460.385	14,3%	16,3%	13,2%	14,6%	10,1%	10,1%	10,1%		
	Apríl	42.660	54.476	63.081	160.216	620.601	-4,4%	0,3%	17,7%	5,1%	8,8%	8,8%	8,8%		
	Mai	46.689	61.210	58.166	166.065	786.666	7,0%	10,6%	6,5%	8,1%	8,6%	8,6%	8,6%		
	Júní	46.568	62.428	59.983	168.979	955.646	9,9%	12,5%	9,1%	10,5%	9,0%	9,0%	9,0%		
	Júlí	41.983	59.797	57.596	159.375	1.115.021	7,5%	14,0%	6,6%	9,5%	9,1%	9,1%	9,1%		
	Ágúst	45.949	62.799	59.244	167.992	1.283.013	4,0%	11,5%	3,4%	6,5%	8,7%	8,7%	8,7%		
	September	47.965	65.386	59.175	172.526	1.455.539	3,2%	13,1%	4,4%	7,2%	8,5%	8,5%	8,5%		
	Október	47.530	62.012	57.318	166.861	1.622.400	6,0%	13,0%	7,5%	9,0%	8,6%	8,6%	8,6%		
	Nóvember	47.186	62.239	55.233	164.657	1.787.057	3,1%	9,0%	3,7%	5,5%	8,3%	8,3%	8,3%		
	Desember	46.342	61.376	53.390	161.108	1.948.165	2,9%	8,3%	3,2%	5,0%	8,0%	8,0%	8,0%		
	ÁDU _{hálgadó}		45.697	59.915	56.736	162.347		5,6%	10,5%	7,4%			8,0%	8,0%	
2018	Janúar	44.341	57.673	51.028	153.041	153.041	2,4%	8,1%	2,8%	4,6%	4,6%	4,6%	4,6%		
	Febrúar	44.943	57.856	51.341	154.140	307.181	0,7%	5,4%	-0,6%	2,0%	3,3%	3,3%	3,3%		
	Mars	47.114	62.186	57.597	166.897	474.078	-0,9%	5,3%	2,2%	2,4%	3,0%	3,0%	3,0%		
	Apríl	47.083	62.561	57.286	166.930	641.008	10,4%	14,8%	-9,2%	4,2%	3,3%	3,3%	3,3%		
	Mai	47.493	64.263	58.649	170.405	811.413	1,7%	5,0%	0,8%	2,6%	3,1%	3,1%	3,1%		
	Júní	47.209	65.114	60.968	173.291	984.704	1,4%	4,3%	1,6%	2,6%	3,0%	3,0%	3,0%		
	Júlí	43.205	61.431	58.825	163.460	1.148.164	2,9%	2,7%	2,1%	2,6%	3,0%	3,0%	3,0%		
	Ágúst	46.838	63.517	61.646	172.001	1.320.165	1,9%	1,1%	4,1%	2,4%	2,9%	2,9%	2,9%		
	September	49.114	64.878	61.124	175.116	1.495.280	2,4%	-0,8%	3,3%	1,5%	2,7%	2,7%	2,7%		
	Október	49.354	64.632	59.720	173.707	1.668.987	3,8%	4,2%	4,2%	4,1%	2,9%	2,9%	2,9%		
	Nóvember	48.557	64.891	58.420	171.869	1.840.855	2,9%	4,3%	5,8%	4,4%	3,0%	3,0%	3,0%		
	Desember	45.893	61.448	54.600	161.941	2.002.797	-1,0%	0,1%	2,3%	0,5%	2,8%	2,8%	2,8%		
	ÁDU _{hálgadó}		46.760	62.540	57.600	166.900		2%	4%	2%			2,8%	2,8%	
2019 (grófrýnt)	Janúar	44.643	58.066	52.815	155.523	155.523	0,7%	0,7%	3,5%	1,6%	1,6%	1,6%	1,6%		
	Febrúar	46.673	61.999	56.348	165.020	320.543	3,8%	7,2%	9,8%	7,1%	4,3%	4,3%	4,3%		
	Mars	48.268	63.392	56.617	168.277	488.820	2,4%	1,9%	-1,7%	0,8%	3,1%	3,1%	3,1%		
	Apríl	44.722	61.176	56.750	162.648	651.468	-5,0%	-2,2%	-0,9%	-2,6%	1,6%	1,6%	1,6%		
	Mai	48.395	67.411	62.668	178.474	829.943	1,9%	4,9%	6,9%	4,7%	2,3%	2,3%	2,3%		
	Júní	44.990	64.227	61.506	170.724	1.000.667	-4,7%	-1,4%	0,9%	-1,5%	1,6%	1,6%	1,6%		
	Júlí	43.749	62.982	60.409	167.140	1.167.806	1,3%	2,5%	2,7%	2,3%	1,7%	1,7%	1,7%		
	Ágúst	46.647	63.399	62.568	172.614	1.340.420	-0,4%	-0,2%	1,5%	0,4%	1,5%	1,5%	1,5%		
	September	48.424	64.866	62.378	175.668	1.516.088	-1,4%	0,0%	2,1%	0,3%	1,4%	1,4%	1,4%		
	Október	48.885	66.078	61.538	176.501	1.692.589	-1,0%	2,2%	3,0%	1,6%	1,4%	1,4%	1,4%		
	Nóvember	47.884	64.802	59.477	172.163	1.864.752	-1,4%	-0,1%	1,8%	0,2%	1,3%	1,3%	1,3%		
	Desember	44.881	60.800	54.569	160.250	2.025.002	-2,2%	-1,1%	-0,1%	-1,0%	1,1%	1,1%	1,1%		
	ÁDU _{hálgadó}		46.510	63.270	58.970	168.750		-0,5%	1,2%	2,4%			1,1%	1,1%	

Summa meðalumferðar á dag í þremur mælisniðum á höfuðborgarsvæðinu



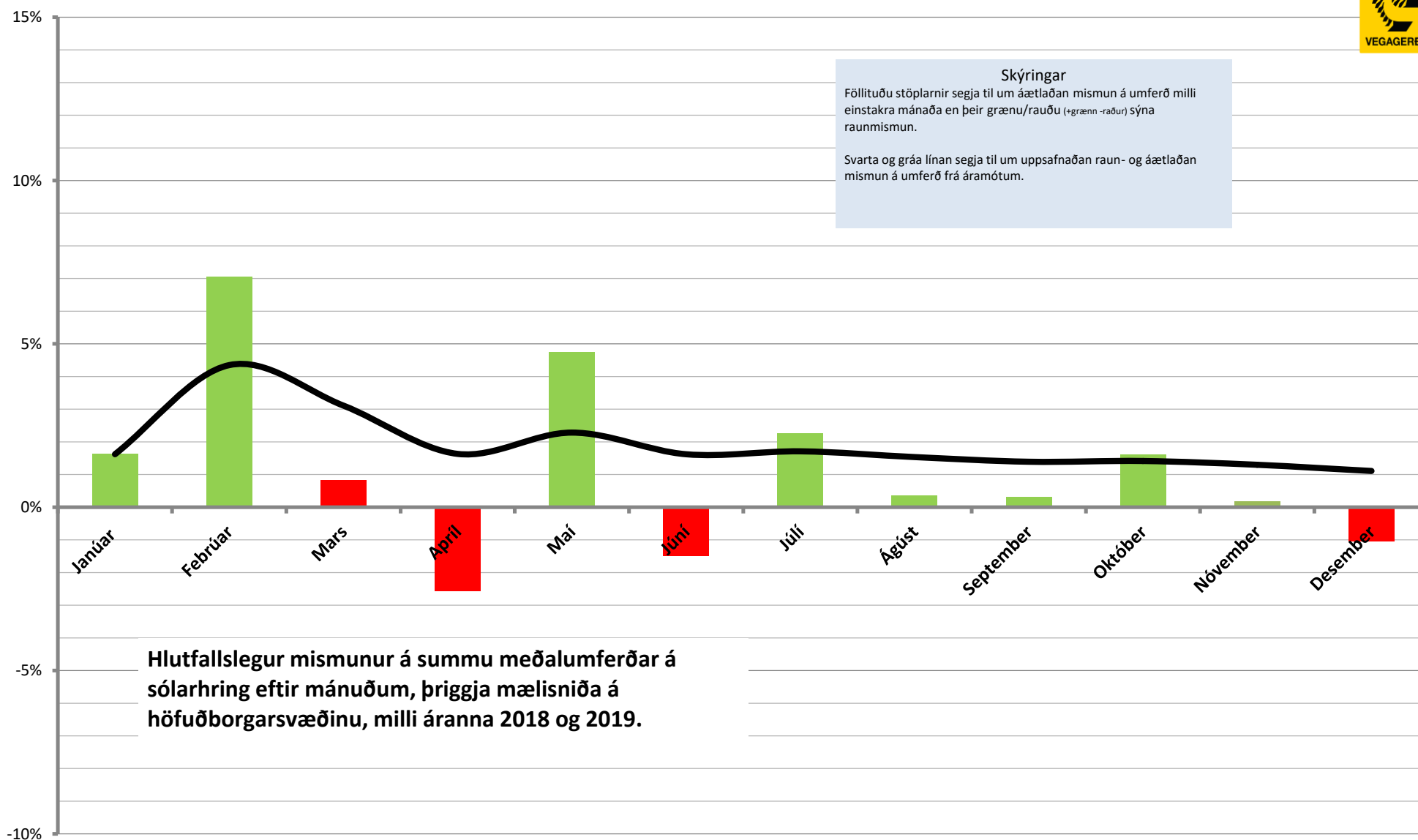
Uppsöfnuð meðalumferð á dag í hverjum mánuði í þremur mælisniðum á höfuðborgarsvæðinu



Skýringar

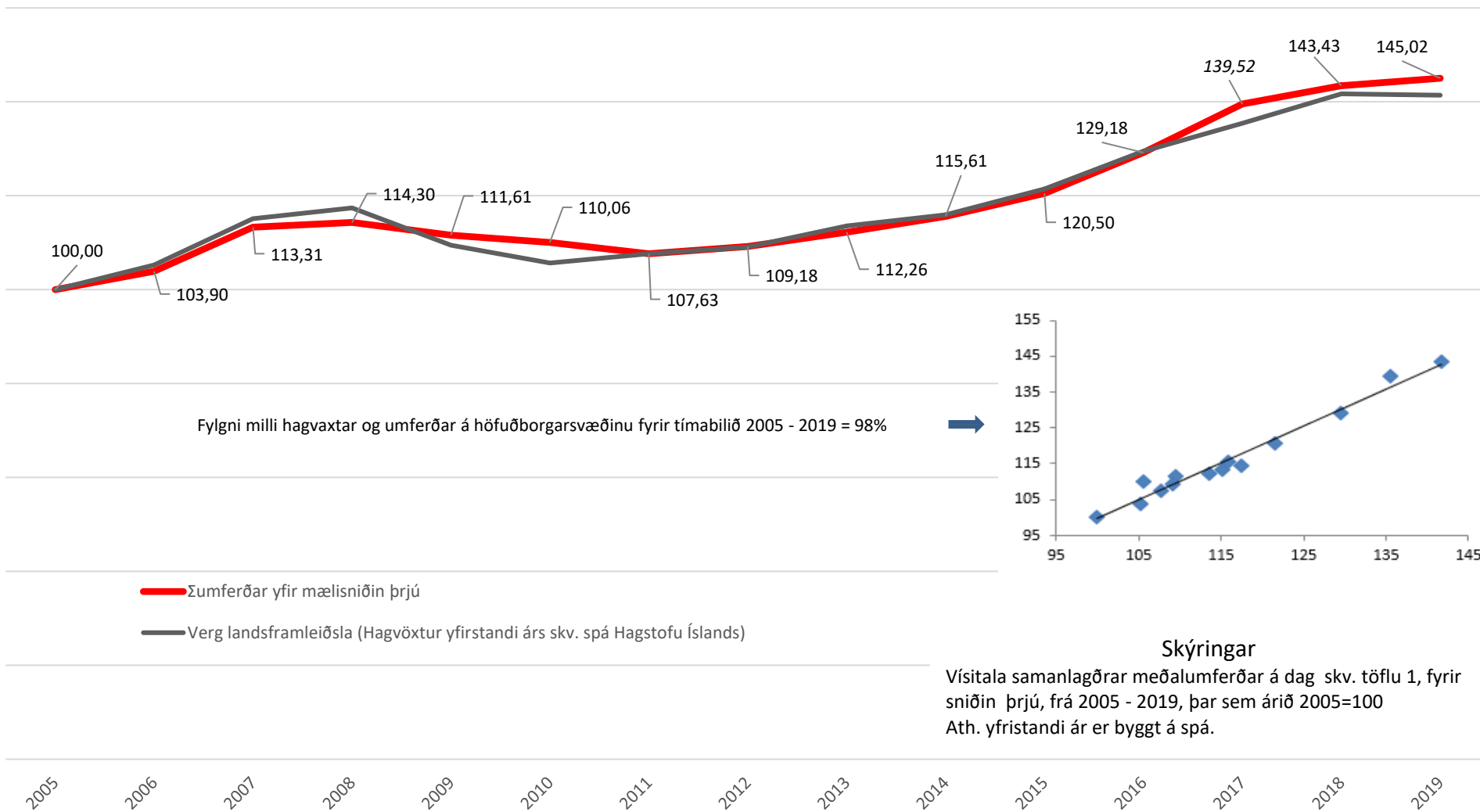
Föllituðu stöplarnir segja til um áætlaðan mismun á umferð milli einstakra mánaða en þeir grænu/rauðu (+grænni -rauður) sýna raunmismun.

Svarta og grúa línan segja til um uppsafnaðan raun- og áætlaðan mismun á umferð frá áramótum.



Hlutfallslegur mismunur á summu meðalumferðar á sólarhring eftir mánuðum, þriggja mælisniða á höfuðborgarsvæðinu, milli ára 2018 og 2019.

Vísitala ársdagsumferðar (ÁDU) fyrir þrjú mælisnið á höfuðborgarsvæðinu borin saman við vísitölu vergrar landsframleiðslu fyrir sama tímabil.



— Sumferðar yfir mælisniðin þrjú
— Verg landsframleiðsla (Hagvöxtur yfirstandi árs skv. spá Hagstofu Íslands)

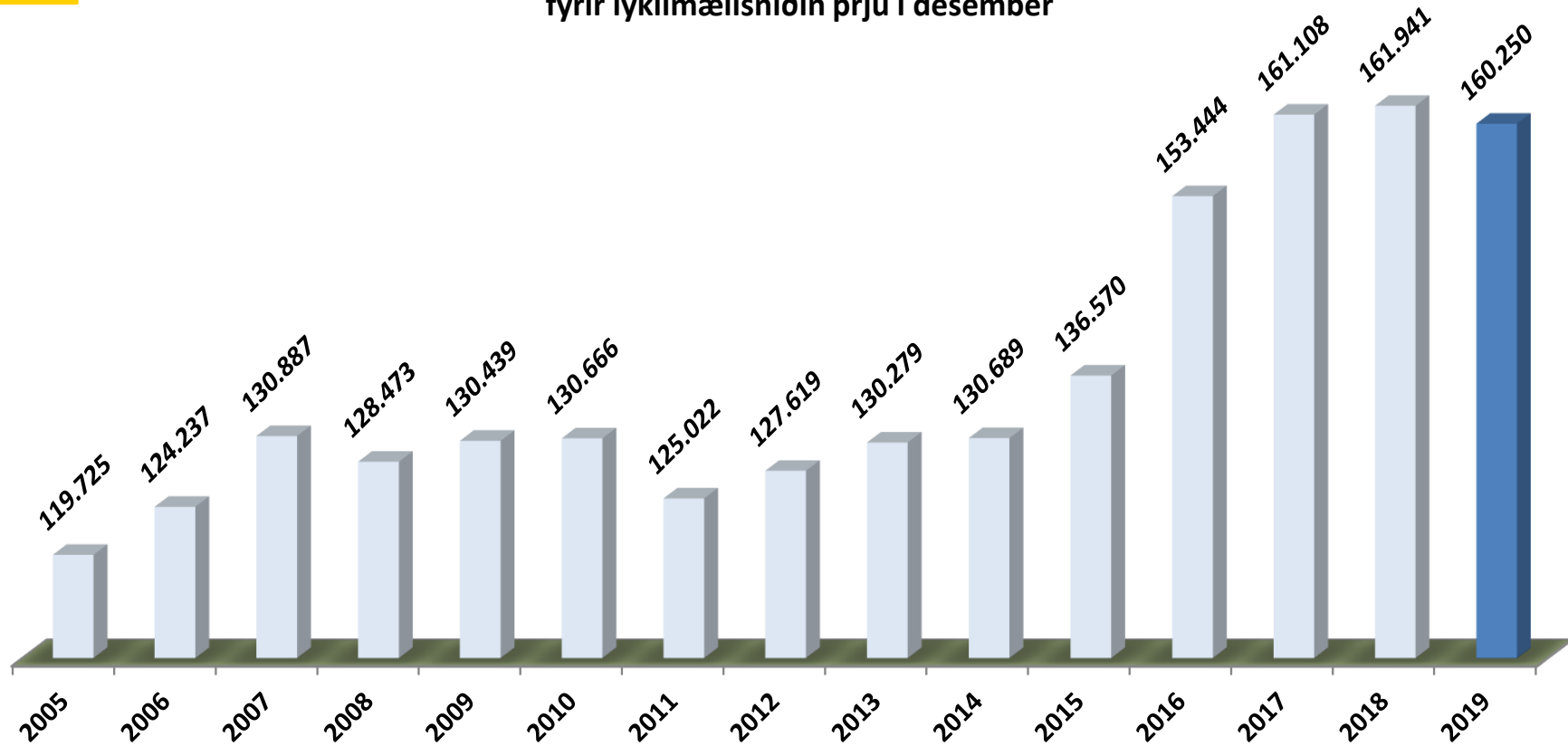
Skýringar

Vísitala samanlagðrar meðalumferðar á dag skv. töflu 1, fyrir sniðin þrjú, frá 2005 - 2019, þar sem árið 2005=100
 Ath. yfirstandi ár er byggt á spá.



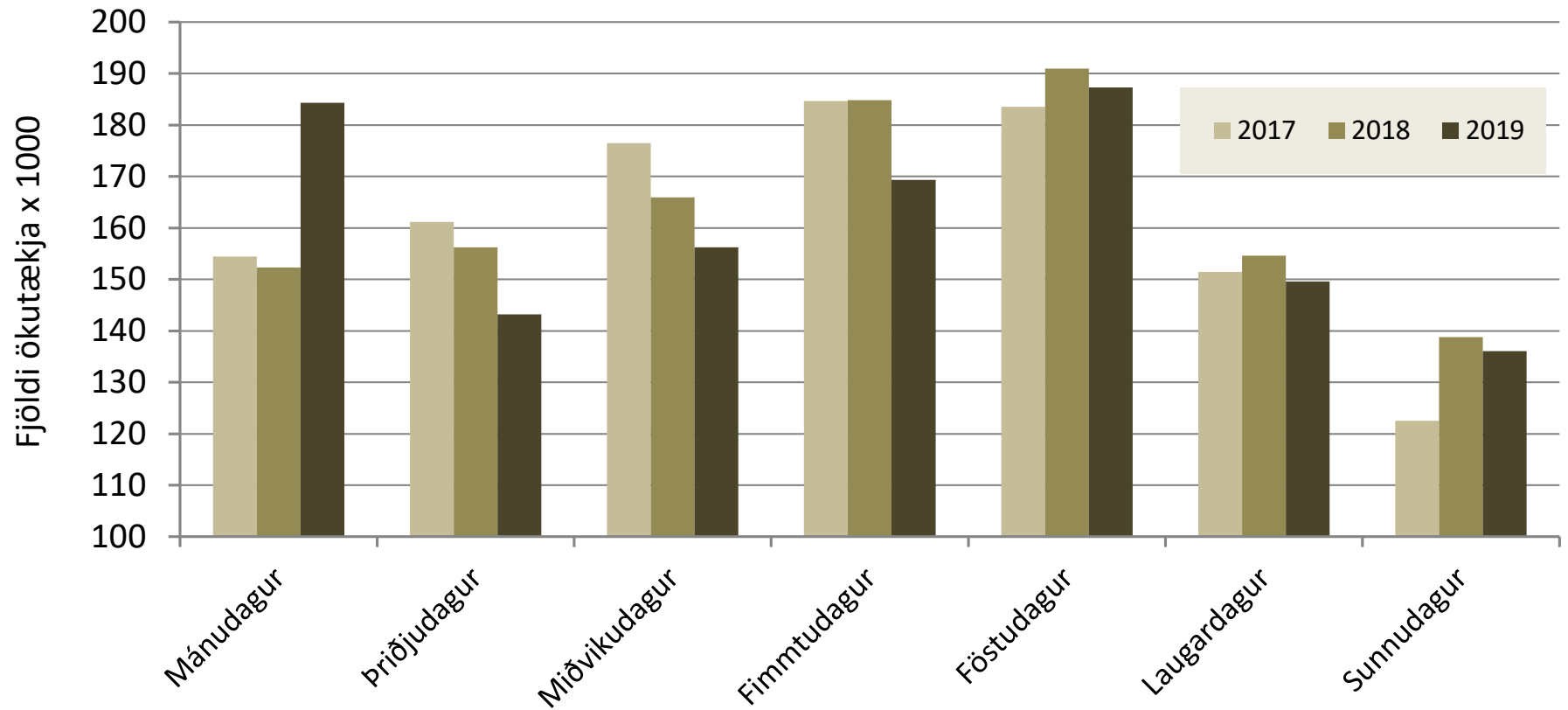
Summa meðalumferðar á dag

fyrir lykilmælisniðin þrjú í desember

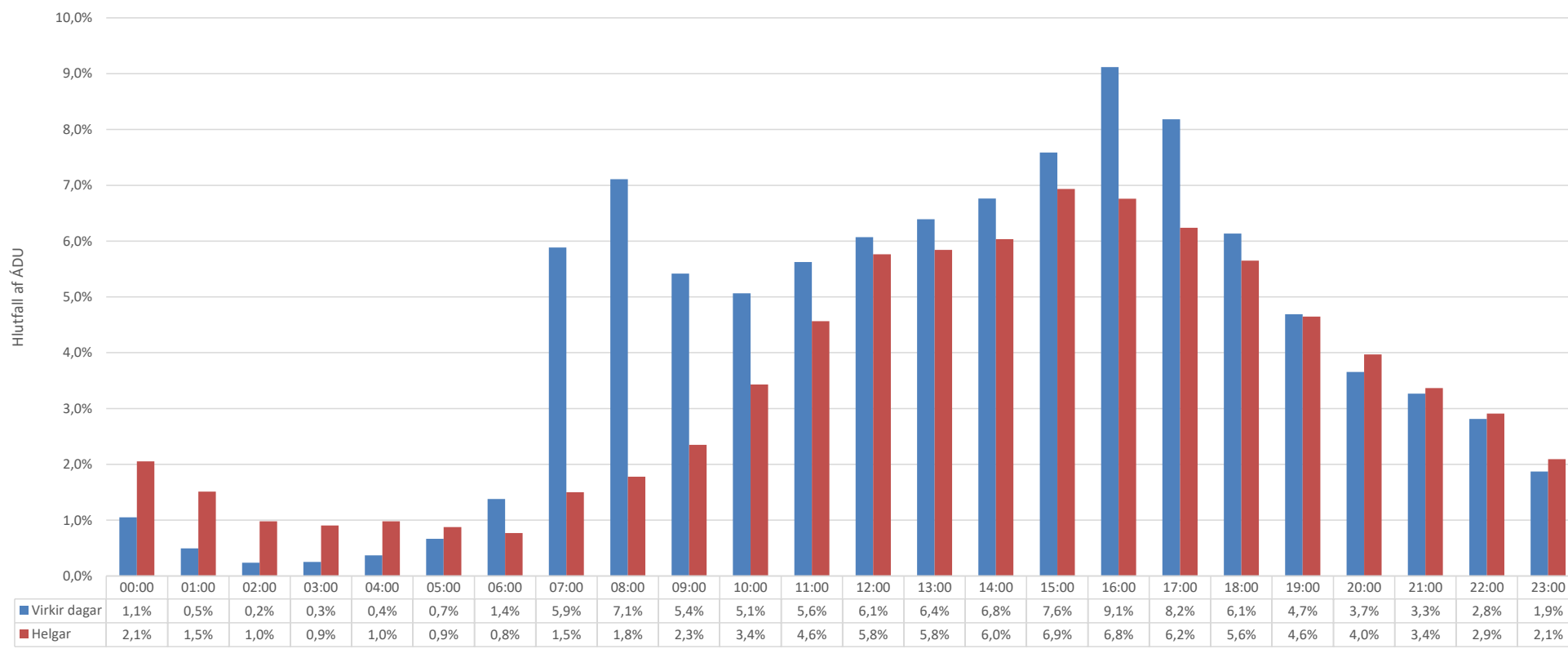


Meðalumferð á dag

summa þriggja mælisniða á höfuðborgarsvæði, í desember



Hafnarfjarðarvegur við Kópavogslæk. Klst.dreifing umferðar sem hlutfall af ÁDU fyrir árið 2018
vegnr. 40-03



Reykjanesbraut vestan Breiðholtsbrautar. Klst.dreifing umferðar sem hlutfall af ÁDU fyrir árið 2018
vegnr. 41-12



Vesturlandsvegur ofan Ártúnsbrekku. Klst.dreifing umferðar sem hlutfall af ÁDU fyrir árið 2018
vegnr. 49-01

