

Evrópuráð vegasamgöngurannsókna “European Road Transport Research Advisory Council”

Erindi flutt á ráðstefnu um rannsóknir Vegagerðarinnar, 7. nóvember 2003.

Hreinn Haraldsson
Framkvæmdastjóri Þróunarsviðs

Aðdragandi

Evrópuráðið samþykkti árið 2000 nýtt markmið fyrir ESB 2010:

- að verða samkeppnishæfasta hagkerfi heimsins, grundvallað á þekkingu, og fært um að auka sjálfbæran hagvöxt með fleiri og betri störfum

Í framhaldi af því var sett það markmið að árið 2010 skuli allar Evrópuþjóðir verja 3% af þjóðarframleiðslu í R&D. Auk meira fjármagns þarf að skilgreina rannsóknarstarfið betur og búa til stærri einingar sem ná til allra sem hlut eiga að sama málaflokki til að hámarka árangurinn.

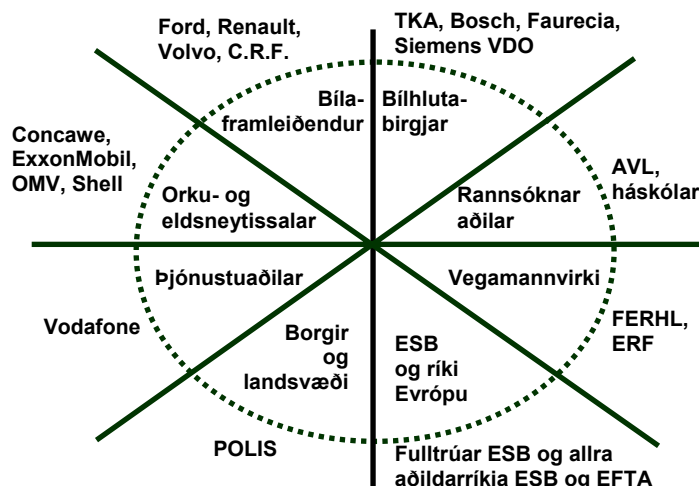
Þetta er ekki síst mikilvægt fyrir vegasamgöngur, sem eiga mikinn þátt í hagvexti og atvinnutækifærum, bæði beint og óbeint, og þar sem fyrirséðar eru meiriháttar fjárhagslegar, tæknilegar, umhverfislegar og félagslegar áskoranir.

Til þess að mæta þessum áskorunum var að frumkvæði bílaframleiðenda ákveðið árið 2002 að setja á fót Evrópuráð vegasamgöngurannsókna, ERTRAC. Stofnfundur var 25. júní 2003.

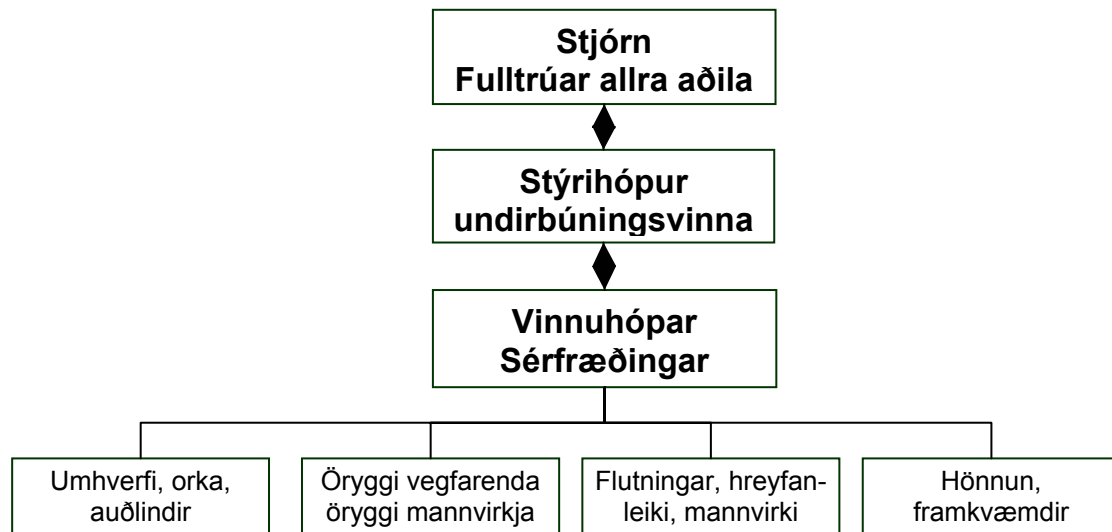
Hlutverk ERTRAC

- Að takast á við núverandi áskoranir í vegasamgöngum í Evrópu
- Að setja fram og fylgja eftir sameiginlegri framtíðarsýn fyrir stöðuna árið 2020 og stefnumótun fyrir rannsóknir sem þarf að ráðast í til að ná þeirri sýn.
- Að leggja fram tillögur um vegarannsóknir Evrópuríkja.
- Að stuðla að tengslum milli rannsóknaráætlana ESB og áætlana einstakra þjóða.

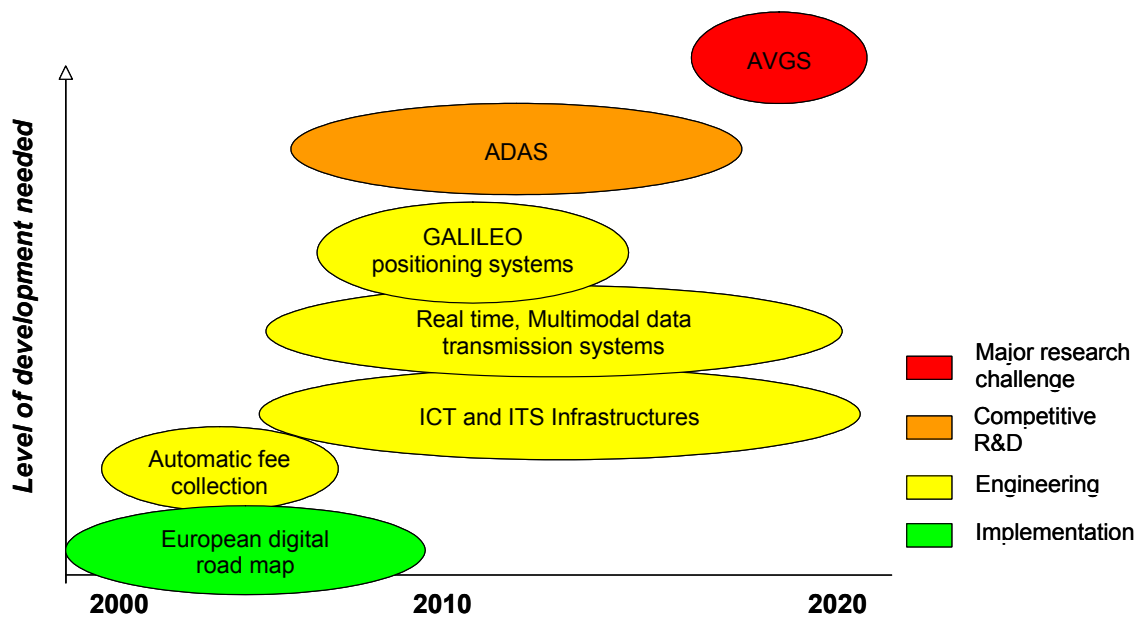
Þátttakendur



Stjórnskipulag ERTRAC



Vegvísir



Að lokum

- Evrópuríkin horfa mjög til Íslands varðandi vetnisrannsóknir.
- Vegagerðin mun leggja fram sína rannsóknarstefnu árið 2004, sem mun m.a. byggja á sameiginlegri Evrópustefnu rannsóknarráðsins ERTRAC.
- Starfið innan ERTRAC mun greinilega hafa mikil áhrif á rannsóknir á bíla – vega – og samgöngumálum næstu áratugina.