

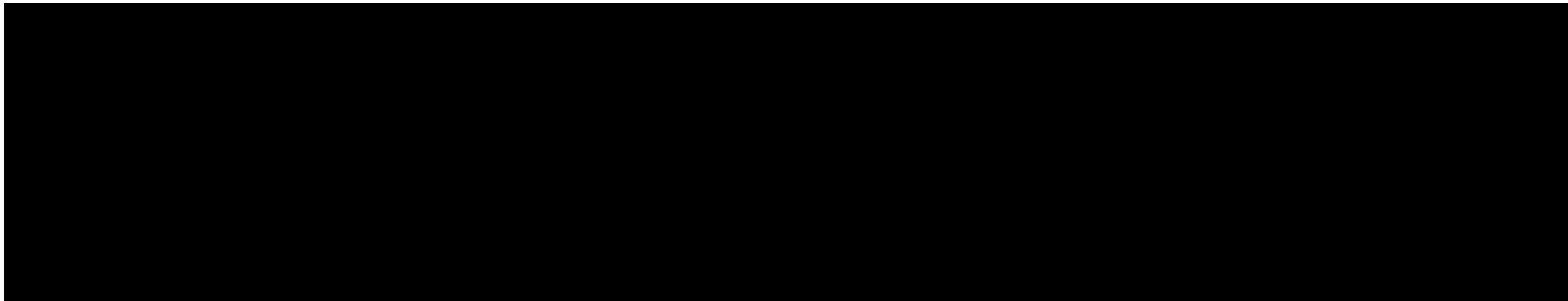
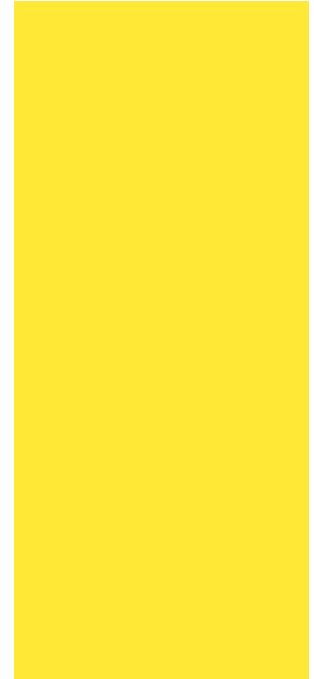


# Samstarf við lífeyrissjóðina

um verkefni í vegagerð

Hreinn Haraldsson vegamálastjóri

Suðurlandsvegur  
Reykjanesbraut  
Vesturlandsvegur  
Vaðlaheiðargöng



# Verkefni í vegagerð



- Við núverandi aðstæður er ríkinu ekki fært að taka lán fyrir framkvæmdum
- Auka þarf atvinnu og fjárfestingu í landinu
- Arðbær verkefni í vegagerð kunna að vera áhugaverður fjárfestingarkostur fyrir lífeyrissjóðina
- Fjárstreymi, gjöld og tekjur, getur ekki farið í gegnum ríkissjóð
- Veggjöld verða að standa undir kostnaði við framkvæmdir – þær verði sjálfbærar

# Verkefni í vegagerð



- Tilhögun framkvæmda:
  - Stofnun tveggja verkefnisfélaga
    - Opinbert hlutafélag um framkvæmdir á Suðvesturlandi
    - Hlutafélag (Vegagerðin 51%) um Vaðlaheiðargöng
    - Eiginframkvæmd verkefnisfélaganna
    - Samningur félaganna við Vegagerðina um umsjón framkvæmda, rekstur og viðhald veganna
    - Útboð samkvæmt reglum ríkisins
      - Opið útboð
      - Lokað útboð að undangengnu forvali
  - Útboð á fjármögnun
    - Opið útboð með þátttöku lífeyrissjóðanna

# Verkefni í vegagerð



## ■ Verkefni í umræðunni:

- Suðurlandsvegur Selfoss – Reykjavík
- Reykjanesbraut sunnan Kaldárselsvegar í Hafnarfirði suður fyrir Straum
- Vesturlandsvegur á Kjalarnesi
- Vaðlaheiðargöng milli Eyjafjarðar og Fnjóskadals

# Verkefni í vegagerð



- Suðurlandsvegur Selfoss – Reykjavík
  - Lengd vegar 50,1 km
  - Meðalumferð allan kaflann 7.700 bílar/sólarhr. (ÁDU)
  - Kostnaður 19.800 m.kr.
  - Arðsemi framkvæmdar 15,8 – 16,8%
  - Staða undirbúnings: Þrír kaflar tilbúnir, aðrir eftir nokkur misseri
  - 2 + 2, 2 +1 og 1 + 1



# Verkefni í vegagerð



**Suðurlandsvegur:**  
Mismunandi útfærslur  
eftir vegarköflum





# Verkefni í vegagerð



- Reykjanesbraut
  - Lengd vegar 8 km, umferð 10.800 bílar/sólarhr.
  - Kostnaður  $\geq$  6.000 m.kr. eftir lausnum (fjöldi mismægra gatnamóta)
  - Arðsemi framkvæmdar hefur ekki verið reiknuð
- Staða undirbúnings: Unnið að verkhönnun að Krýsuvíkurvegi. Frumdrög suður fyrir Straum

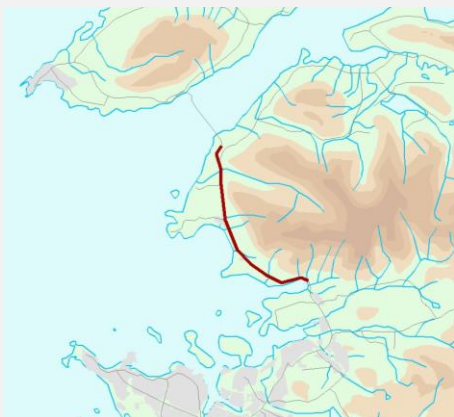




# Verkefni í vegagerð



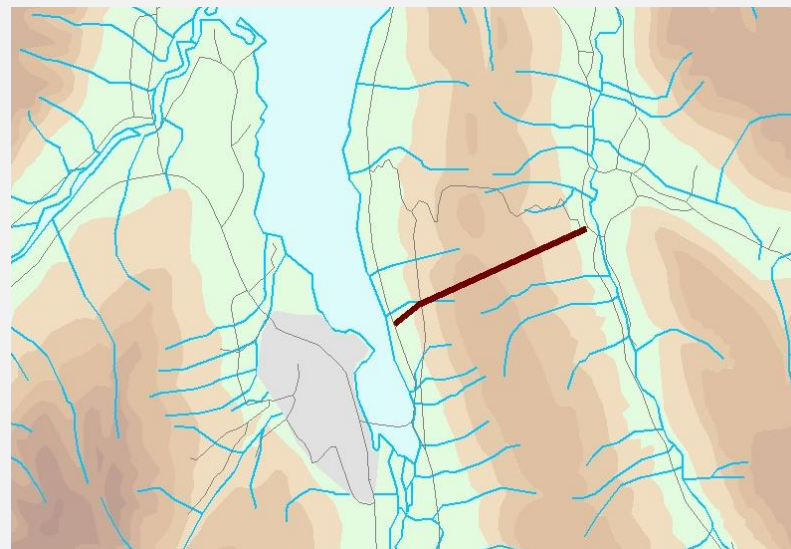
- Vesturlandsvegur á Kjalarnesi
  - Lengd vegar 8,5 km
  - Umferð 7.000 bílar/sólarhr. (ÁDU)
  - Kostnaður 2.400 – 6.700 m.kr. eftir lausn  $2+1$ ,  $2+2$
  - Arðsemi framkvæmdar 9,6 – 19,7% eftir lausn
  - Staða undirbúnings: Skipulag liggur ekki fyrir



# Verkefni í vegagerð



- Vaðlaheiðargöng
  - Lengd ganga 7,4 km
  - Áætluð stytting Hringvegar ~16 km
  - Áætluð umferð 1.400 bílar/sólarhr. (við opnun)
  - Kostnaður 8.900 m.kr.
  - Arðsemi 6,6 %
    - Dýr framkvæmd
    - Tiltölulega lítil umferð
  - Staða undirbúnings
    - Tilbúin til útboðs



# Verkefni í vegagerð

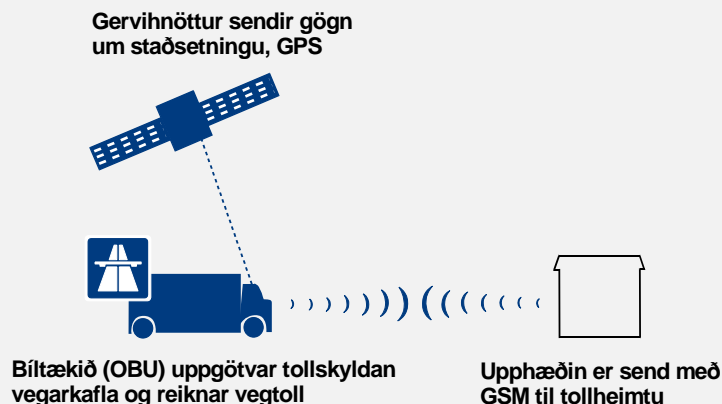


Verkefni	Kostnaður [m.kr.]	2010	2011	2012	2013	2014	2015
Suðurlandsvegur	19.800						
Vesturlandsv.-Hólmsá	5.000		800	1.400	1.400	1.400	
Hólmsá-Hveragerði	5.300	450	1.600	1.600	1.650		
Hveragerði-Selfoss	5.300			1.700	1.800	1.800	
Um Selfoss	4.200				1.400	1.400	1.400
Vesturlandsvegur							
2 + 1 og mislægt	3.100				1.400	1.700	
Reykjanesbraut	6.000		1.100	1.400	1.700	1.800	
Vaðlaheiði	8.900		1.900	3.500	3.500		
<b>Samtals</b>	<b>37.800</b>	<b>450</b>	<b>5.400</b>	<b>9.600</b>	<b>12.850</b>	<b>8.100</b>	<b>1.400</b>

# Innheimta veggjalda



- Veggjöld eru innheimt með ýmsum hætti í Evrópu
  - GPS mæling með gervihnöttum. Innheimta tengd ekinni vegalengd, mengunarflokki bíla og fjölda öxla (Þýskaland og Slóvakía - Holland frá 2017)



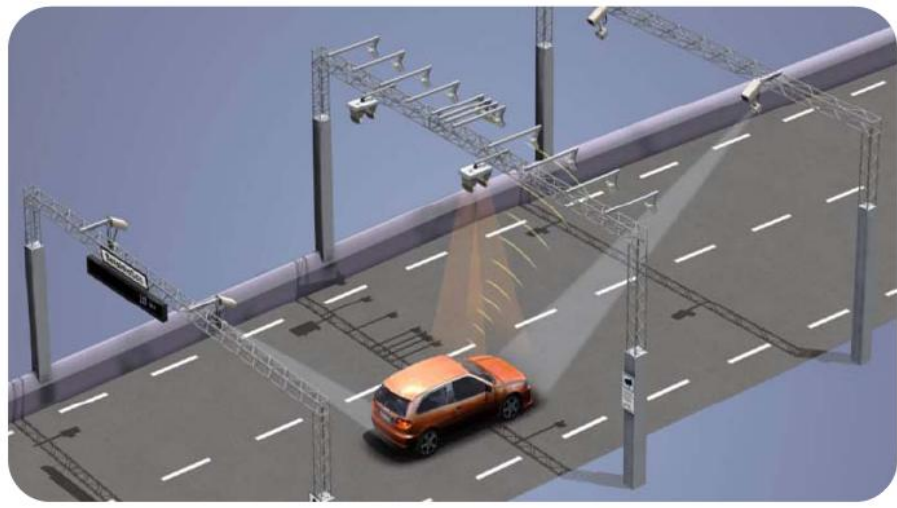
Innheimta vegtolla í hnotskurn

# Innheimta veggjalda



- Tollhlið og örbylgjutækni
  - Fyrirkomulag eins og í Hvalfirði
  - Inneign á tölvukubbi í bílnum
  - Reiknað veggjald við akstur gegnum hliðið
- Tollhlið og videotækni
  - Tekin mynd af bílnúmeri og sendur reikningur
- Algengt í Noregi, Austurríki og víðar

# Innheimta veggjalda



- Tollhlið og örbylgjutækni (DSRC Dedicated short Range Communication)
- Tollhlið og videotækni (ALPR Automatic License Plate Recognition)



# Innheimta veggjalda



- Tímabundið gjald sem veitir rétt til að aka á tilteknum vegum (10 dagar, 2 mánuðir, 1 ár). Miði í bílrúðuna
- Austurríki bílar  $\leq 3,5$  tn á hraðbrautum



10 dagar	2 mánuðir	1 ár
7,90 €	22,90 €	76,20 €

# Innheimta veggjalda



- Líklegar forsendur innheimtunnar á Íslandi í fyrstu (GPS mæling hugsanlega síðar):
  - Lágmarkstafir
  - Ómannaðar gjaldstöðvar
  - Að mestu sjálfvirk gjaldtaka, DSRC kerfi
  - Myndataka (ALPR) til viðbótar fyrir þá sem eru án tölvukubba
  - Gjaldhlið til hliðar til viðbótar fyrir þá sem vilja greiða með korti eða peningum

# Innheimta veggjalda

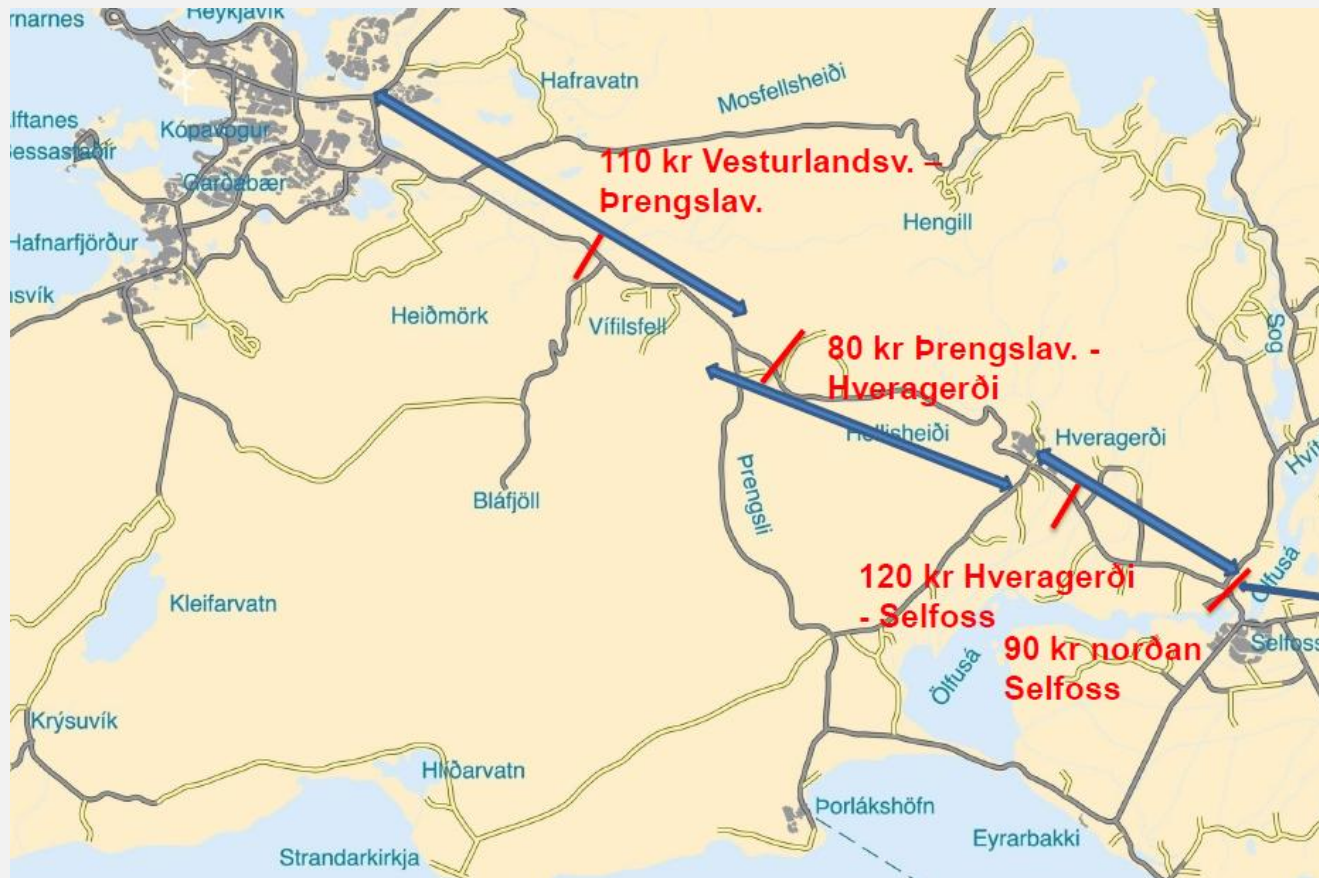


- Stuttir vegkaflar
  - Ein innheimtustöð eins og í Hvalfirði
- Langir vegkaflar
  - Nokkrar innheimtustöðvar
  - Suðurlandsvegur: A.m.k. 4 innheimtustöðvar
  - Reykjanesbraut: 2 – 4 innheimtustöðvar

# Innheimta veggjalda



## ■ Dæmi um innheimtu á Suðurlandsvegi



**Pökk fyrir!**

