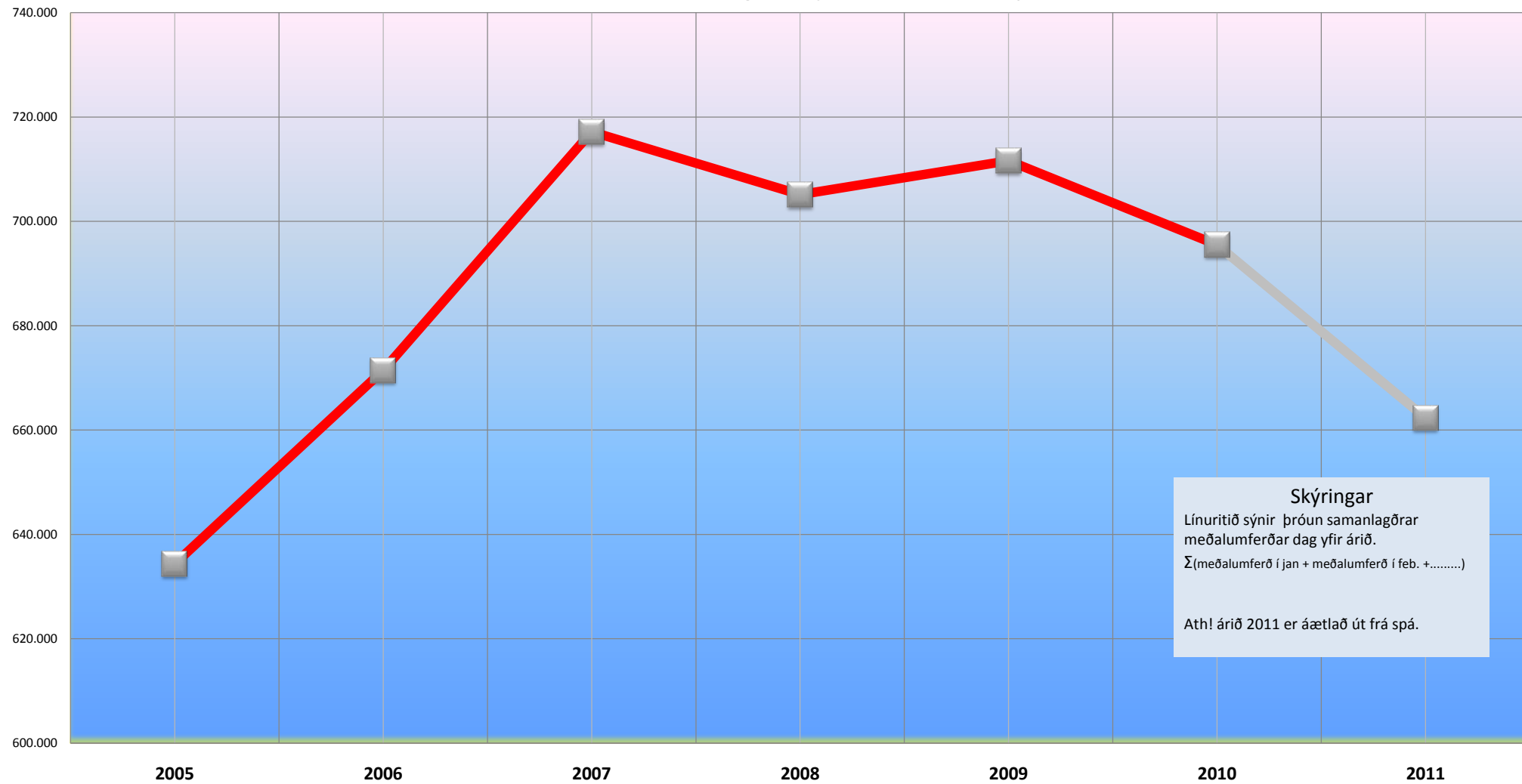


Tafla 1. sýnir samanlagðan meðaláætlstur allra talingastaða eftir mánuðum.

Lengd vegkíla í km -- Ár	Nöfn talingastaða																				Umferð samtals	Áætlstur samtals (meðaltal vegna vegna)		
	Suðurland				Höfuðborgarsvæðið				Vesturland				Norðurland				Austurland							
	Hringvegur á Myrdalssandi	Hringvegur vestan Þrosastar	Hringvegur á Heiðaböi	Hringvegur á Heiðarásstöðum álf 2010	Hringvegur á Geimlasi	Hringvegur við Úlfarsdal	Hringvegur á Heiðarásstöðum álf 2010	Hringvegur á Heiðarásstöðum álf 2010	Hringvegur á Heiðarásstöðum álf 2010	Hringvegur á Heiðarásstöðum álf 2010	Hringvegur á Heiðarásstöðum álf 2010	Hringvegur á Heiðarásstöðum álf 2010	Hringvegur á Heiðarásstöðum álf 2010	Hringvegur á Heiðarásstöðum álf 2010	Hringvegur á Heiðarásstöðum álf 2010	Hringvegur á Heiðarásstöðum álf 2010	Hringvegur á Heiðarásstöðum álf 2010	Hringvegur á Heiðarásstöðum álf 2010	Hringvegur á Heiðarásstöðum álf 2010	Hringvegur á Heiðarásstöðum álf 2010				
1-0	1-2	1-6	3-3%	1-2	1-3	3-3%	1-4	1-4	1-4	1-4	1-4	1-4	1-4	1-4	1-4	1-4	1-4	1-4	1-4					
2005	116	1039	3509	4664	5658	17717	23375	2931	1839	586	5356	514	463	1687	166	87	2917	91	132	91	314	36626	235757	
2006	152	1125	4240	5517	6750	18219	24969	3595	2381	705	6681	575	513	2079	180	109	3456	116	137	86	339	40962	268592	
2007	162	1134	4688	5984	6933	19138	26071	3893	2569	729	7191	594	529	1997	196	117	3433	123	132	98	353	43032	285247	
2008	144	1127	4305	5576	7496	20433	27929	4016	2520	713	7249	588	525	2203	179	100	3595	105	120	84	309	44658	286654	
2009	149	1205	4787	6141	8510	20532	27042	3996	2567	681	7244	642	576	2038	183	105	3574	108	131	87	269	44914	292599	
2010	168	1274	4437	5877	8525	20104	26629	4007	2592	752	7351	681	608	2226	203	113	3842	117	131	82	290	43989	288913	
2011 (með tölur eftir tölur)																								
Samtals	4455	21191	71407	97053	105105	247565	352670	56472	41184	14319	111975	12707	10870	32445	4774	3280	64077	2887	3109	2574	8570	63434	4376935	

Fjöldi bíla

Heildar meðalumferðar, á dag í hverjum mánuði, í mælipunktum.



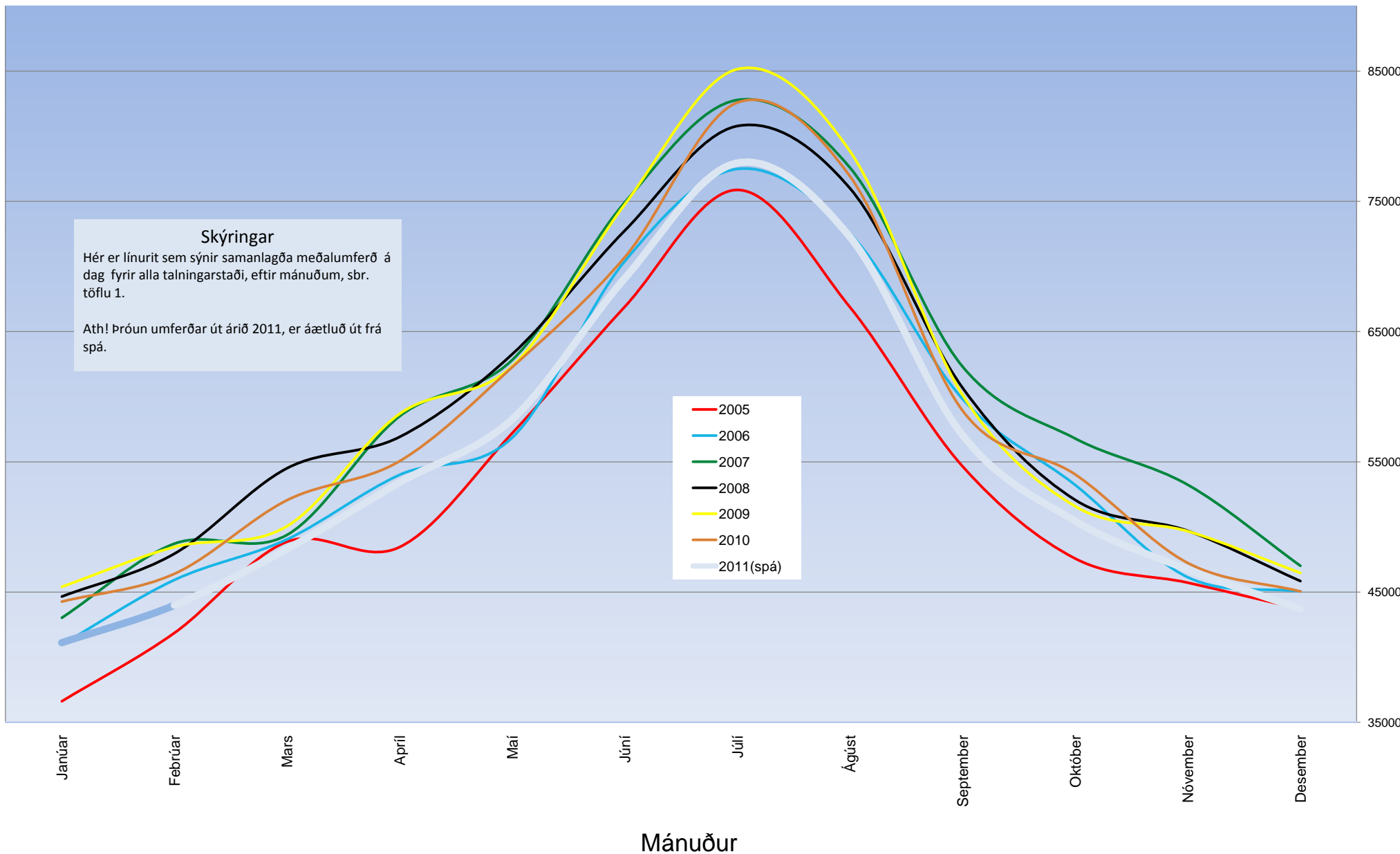
Skýringar

Línuritið sýnir þróun samanlagðrar meðalumferðar dag yfir árið.
 $\Sigma(\text{meðalumferð í jan} + \text{meðalumferð í feb.} + \dots)$

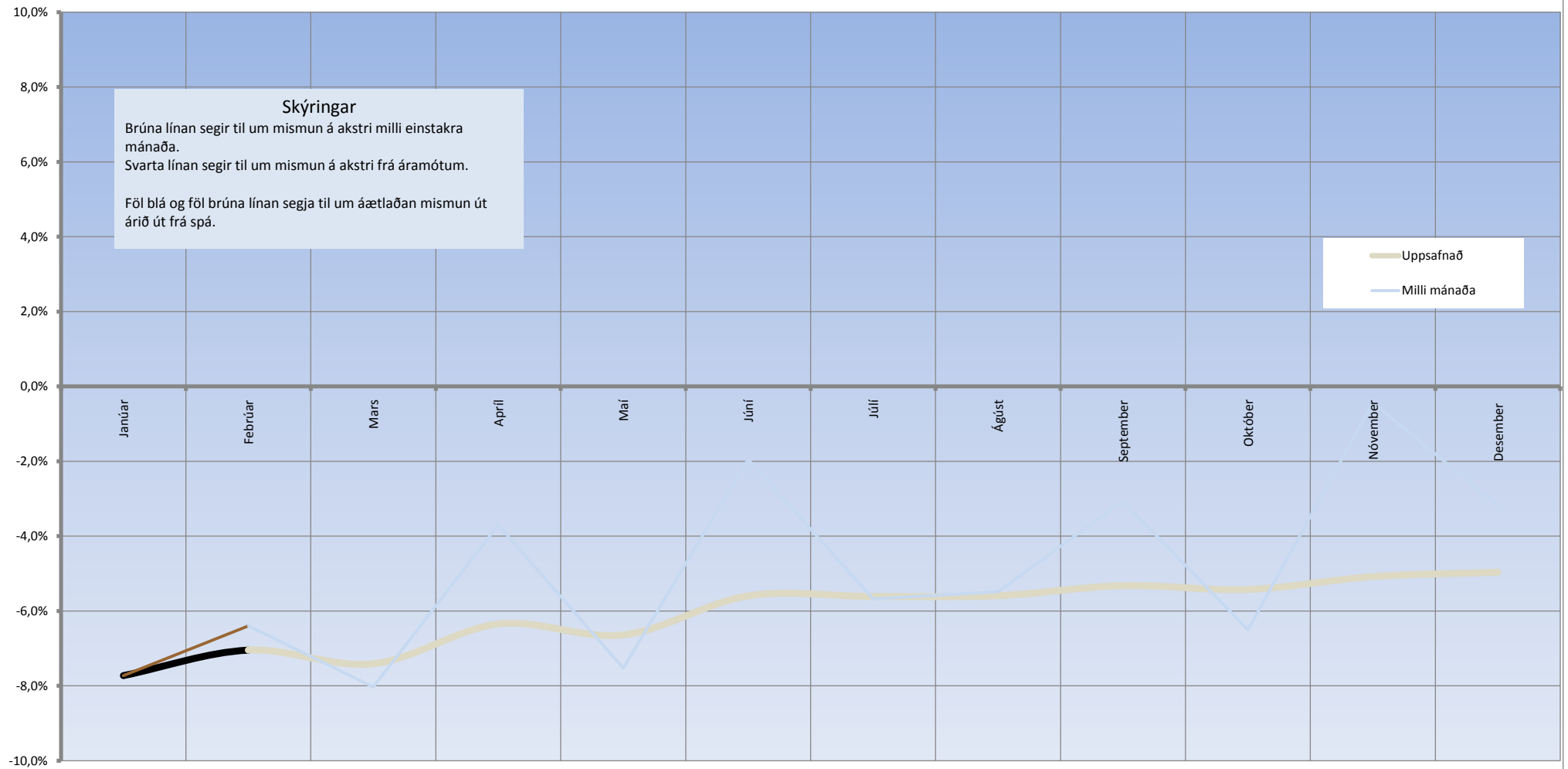
Ath! árið 2011 er áætlað út frá spá.

Samanlögð meðalumferð, í mælipunktum, á dag.

Fjöldi bíla



Mismunur á akstri milli árunna 2010 og 2011



Hlutfallsleg þróun aksturs innan hvers svæðis 2010

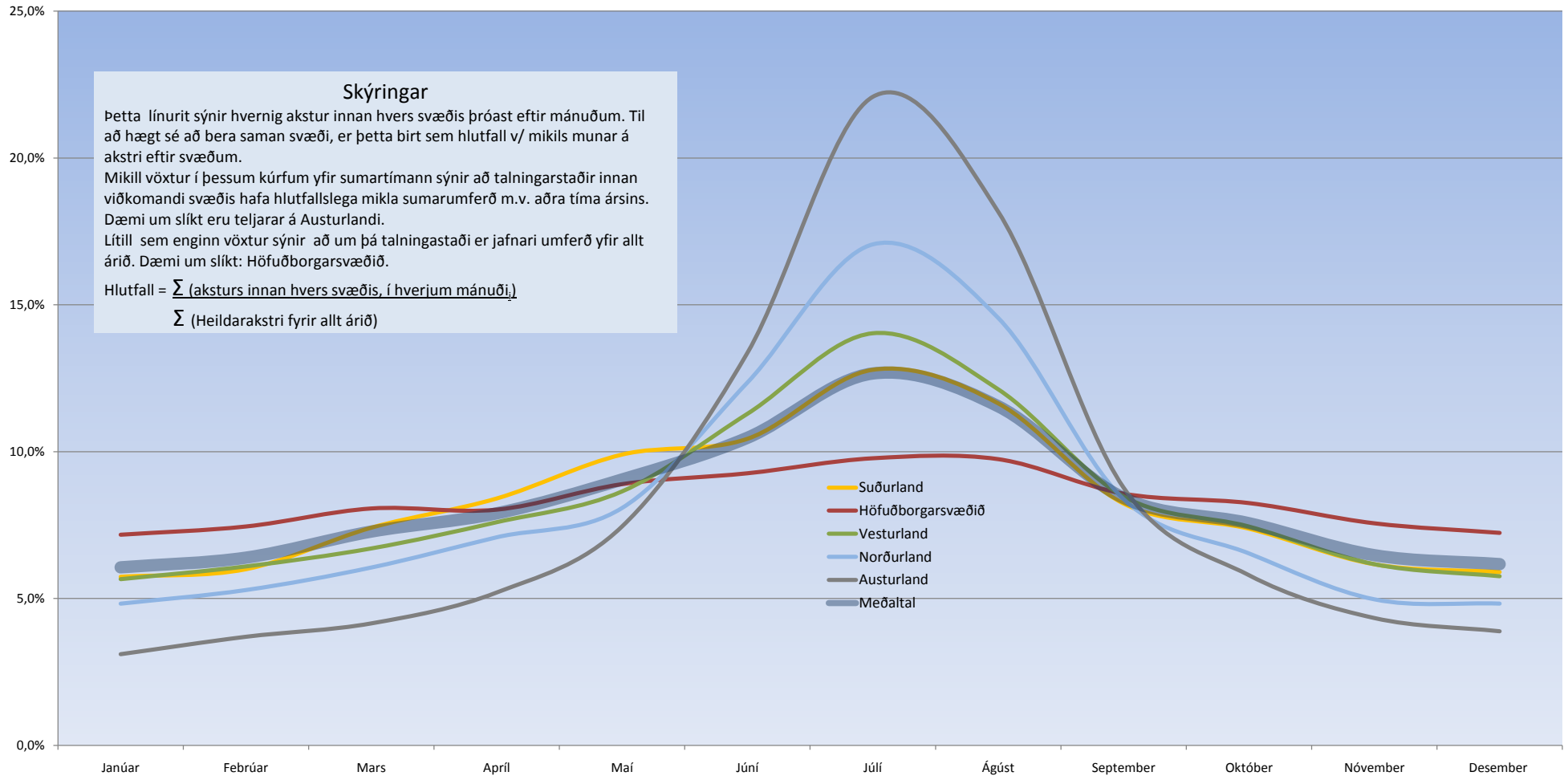
Skýringar

Þetta línurit sýnir hvernig akstur innan hvers svæðis þróast eftir mánuðum. Til að hægt sé að bera saman svæði, er þetta birt sem hlutfall v/ mikils munar á akstri eftir svæðum.

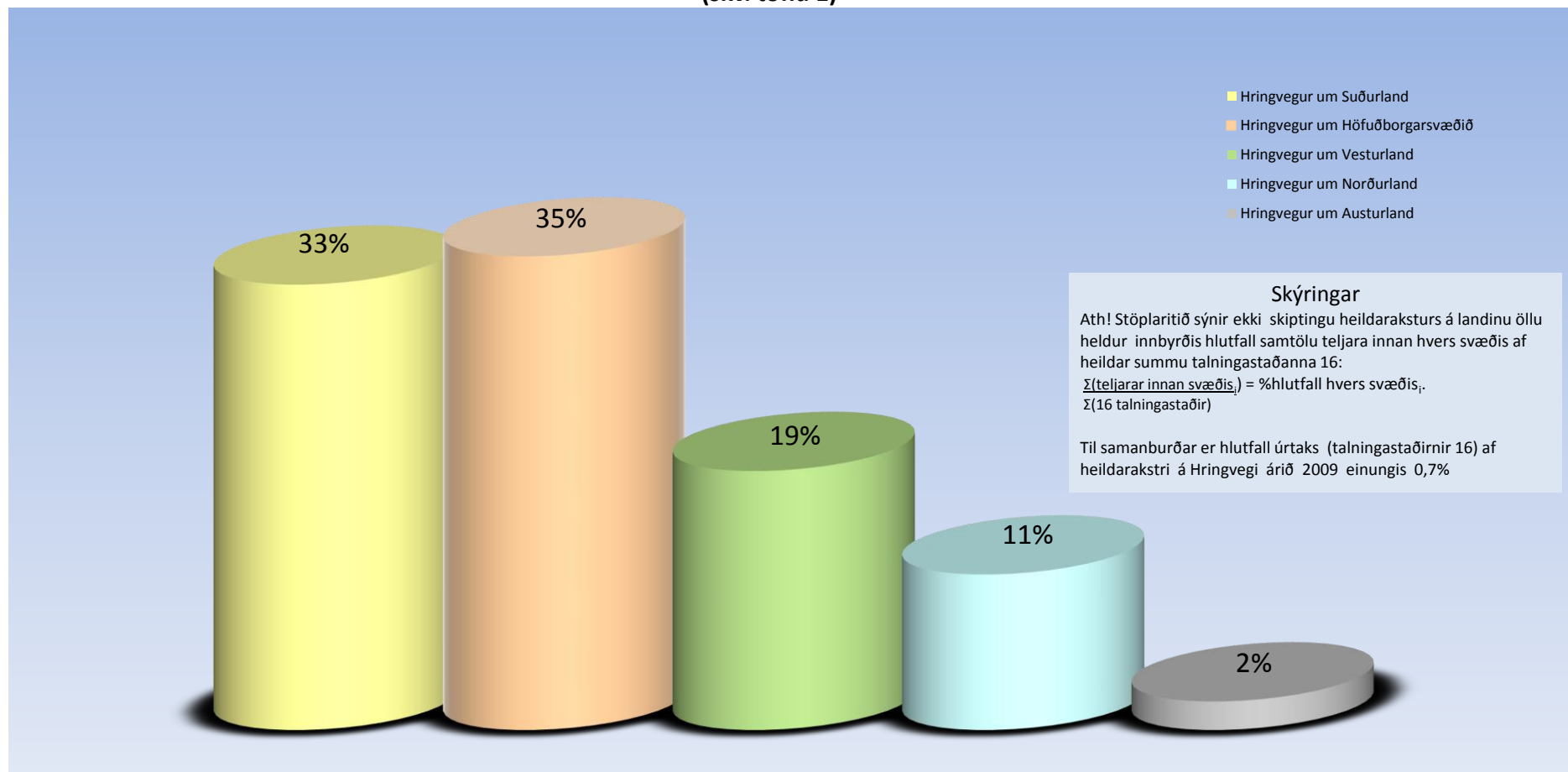
Mikill vöxtur í þessum kúrfum yfir sumartímann sýnir að talningarstaðir innan viðkomandi svæðis hafa hlutfallslega mikla sumarumferð m.v. aðra tíma ársins. Dæmi um slíkt eru teljarar á Austurlandi.

Lítill sem enginn vöxtur sýnir að um þá talningastaði er jafnari umferð yfir allt árið. Dæmi um slíkt: Höfuðborgarsvæðið.

$$\text{Hlutfall} = \frac{\sum (\text{aksturs innan hvers svæðis, í hverjum mánuði}_i)}{\sum (\text{Heildarakstri fyrir allt árið})}$$



Innbyrðis vægi talningastaðanna 16 um svæðin árið 2010
(skv. töflu 1)



- Hringvegur um Suðurland
- Hringvegur um Höfuðborgarsvæðið
- Hringvegur um Vesturland
- Hringvegur um Norðurland
- Hringvegur um Austurland

Skýringar

Ath! Stöplariði sýnir ekki skiptingu heildaraksturs á landinu öllu heldur innbyrðis hlutfall samtölu teljara innan hvers svæðis af heildar summu talningastaðanna 16:

$$\frac{\sum(\text{teljarar innan svæðis}_i)}{\sum(16 \text{ talningastaðir})} = \% \text{hlutfall hvers svæðis}_i$$

Til samanburðar er hlutfall úrtaks (talningastaðirnir 16) af heildarakstri á Hringvegi árið 2009 einungis 0,7%