

þar sem framkvæmdarsvæði kemur að umferð skal merkja samkvæmt staðalleikningu 1-2. Sjá Merkingar vinnusvæða - Teikningar og skýringar

- VARÚÐ Vinnusvæði 100-900 m = 1 stk
 Hringvegur N
- Hringvegur N VARÚÐ Vinnusvæði 100-900 m = 1 stk
- VARÚÐ Reykjavík Vinnusvæði 100-900 m = 1 stk
- VARÚÐ Vinnusvæði 100-900 m = 1 stk
 Reykjavík
- VARÚÐ! Vinnusvæði eftir 500 m = 3 stk
- Vinnusvæði endar = 2 stk

Skýringar:

- = Vinnusvæði
- = Svæði með umferð á

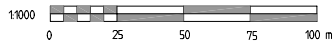
Sjá Reglur um vinnustaðamerkingar - 4. útgáfa 02.02.2010 og Merkingar vinnusvæða - Teikningar og skýringar.

Umferðarmerki skulu vera af stærri gerð, samanber reglugerð um umferðarmerki og notkun þeirra. Gullitaði flötur merkja skal vera með lit og endurskini skv. gildandi reglugerð. Óheimilt er að taka niður götskilid og deilisteina í vegkant í fyrr en að lokinni malbikun.

Aldrei skal þrængja akreinar þannig að þær verði mjórrí en 3,0 m. Öll bíðskuldumerki (A06.11) skal setja upp um leið og kantsteinn við þau er steypdur. Jafnframt skal ganga frá öllum svæðum utan vegar sem óklárað eru.

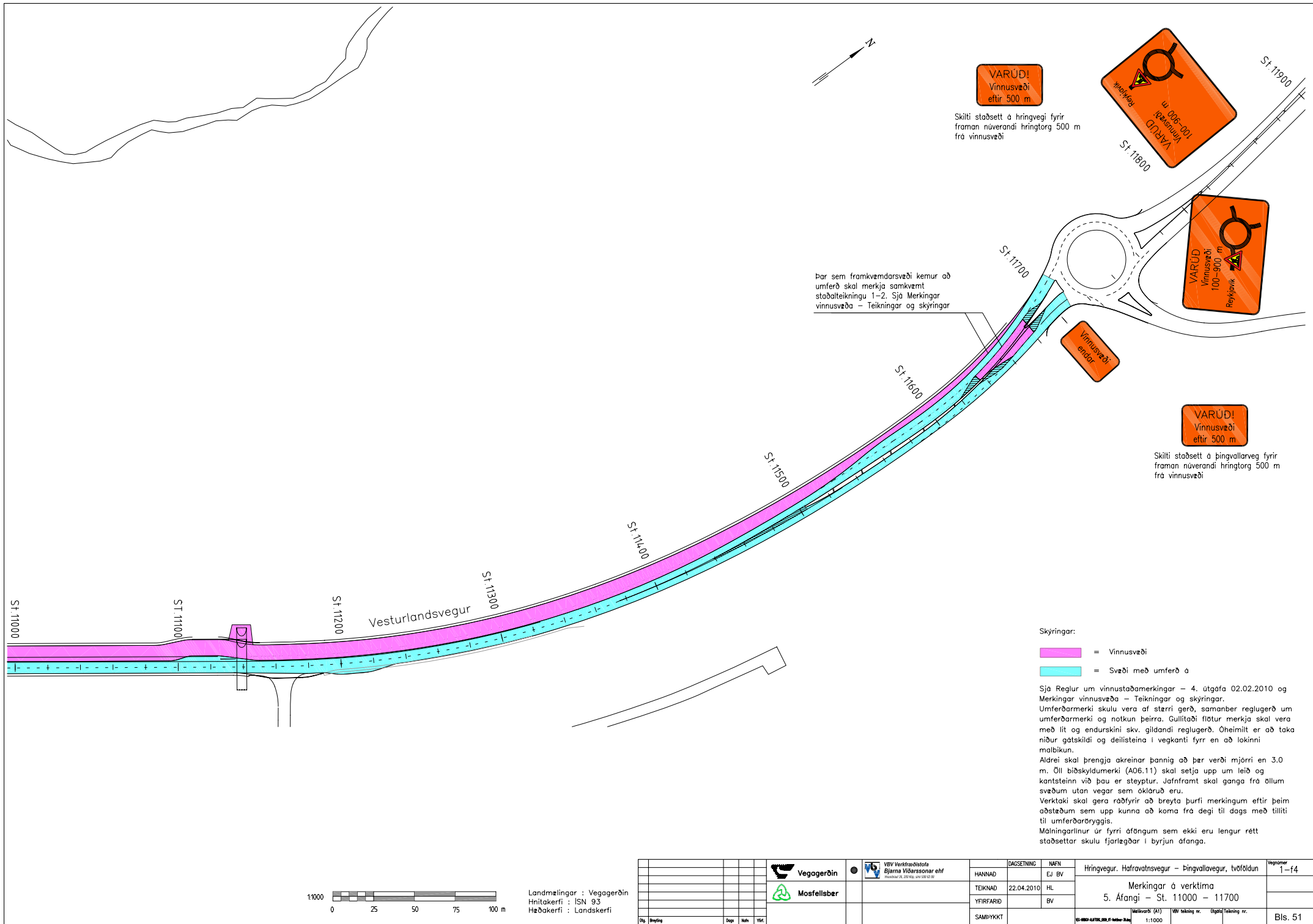
Verktaki skal gera ráðfyrir að breyta þurfi merkingum eftir þeim aðstæðum sem upp kunna að koma frá degi til dags með tilliti til umferðarþryggis.

Málningarlínur úr fyrrri áföngum sem ekki eru lengur rétt staðsettar skulu fjarlægðar í byrjun áfanga.



Landmælingar : Vegagerðin
 Hnitakerfi : ISN 93
 Hæðakerfi : Landskerfi

		BYV Verkfræðistofa Bjarna Víðarssonar ehf. <small>Skemmtun 2, 101 Reykjavík</small>	DAGSETNING HANNAÐ TEIKNAD YFIRFARID SAMÞYKKT	NAFN EJ BV HL BV	Hringvegur. Hafvatnsvegur - Þingvallavegur, tvöföldun Merkingar á verktilma 5. Áfangi - St. 10275 - 11000	Vegurmer 1-f4
Dg. Deyging Dags Mnh Yfir.	1:1000	Málsvæði (A1) 1:1000	BYV teikning nr. Dögðá Teikning nr.	Bls. 50		



VARÚÐ!
Vinnusvæði
eftir 500 m

Skilti staðsett á hringvegi fyrir
framan núverandi hringtorg 500 m
frá vinnusvæði

Þar sem framkvæmdarsvæði kemur að
umferð skal merkja samkvæmt
staðalteikningu 1-2. Sjá Merkingar
vinnusvæða - Teikningar og skýringar

VARÚÐ!
Vinnusvæði
eftir 500 m

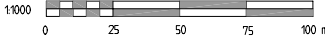
Skilti staðsett á þingvallarveg fyrir
framan núverandi hringtorg 500 m
frá vinnusvæði

Skýringar:

= Vinnusvæði

= Svæði með umferð á

Sjá Reglur um vinnustaðamerkingar - 4. útgáfa 02.02.2010 og Merkingar vinnusvæða - Teikningar og skýringar. Umferðamerki skulu vera af stærri gerð, samanber reglugerð um umferðamerki og notkun þeirra. Gullitáði flötur merkja skal vera með lit og endurskini skv. gildandi reglugerð. Óheimilt er að taka niður götskildi og deilisteina í vegkanti fyrr en að lokinni malbikun. Aldrei skal þrénja akreinar þannig að þær verði mjörri en 3.0 m. Öll bíðskyldamerki (A06.11) skal setja upp um leið og kantsteinn við þau er steyptur. Jafnframt skal ganga frá öllum svæðum utan vegar sem óklárað eru. Verktaki skal gera ráðfyrir að breyta þurfi merkingum eftir þeim aðstæðum sem upp kunna að koma frá degi til dags með tilliti til umferðaröryggis. Málningarlinur úr fyrri áföngum sem ekki eru lengur rétt staðsettar skulu fjarlægðar í byrjun áfanga.



Landmælingar : Vegagerðin
Hnitakerfi : ISN 93
Hæðakerfi : Landskerfi

Vegagerðin		Vegunúmer 1-f4	
Mosfellsbær		Hringvegur. Hafvatnsvegur - Þingvallarvegur, tvöföldun	
Vegunúmer 1-f4		Merkingar á verklima	
5. Áfangi - St. 11000 - 11700			
DAGSETNING	NAFN	Málsvæði (A1)	
HANNAD	EJ BV	Vegunúmer nr.	
TEIKNAD	HL	Dagsetning nr.	
YFIRFARID	BV		
SAMPYKKT			
Út. Dreging	Dag	Món	Yfir.