

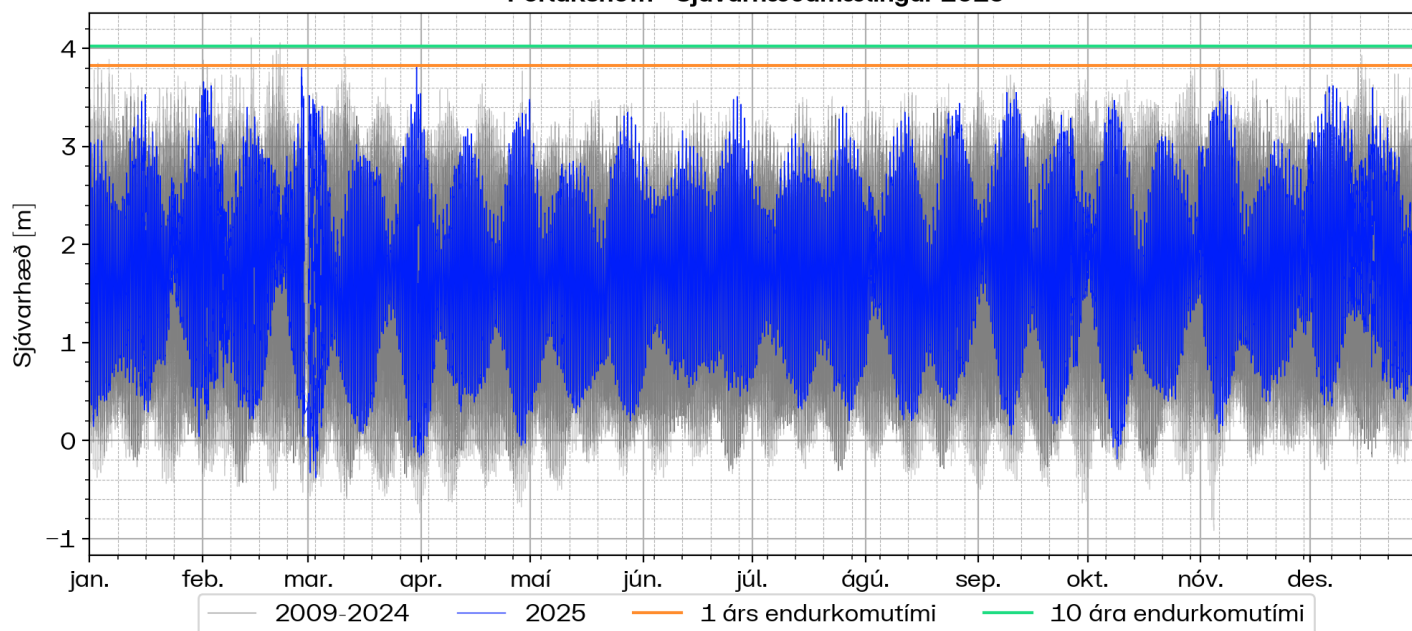
Rekstur : MogT

Eigandi: Þorlákshöfn/Ölfus

Allar hæðir í hafnarkerfi (HK)

Hæðarpunktur: Th-25 í +4,238m

Þorlákshöfn - Sjávarhæðamælingar 2025



Mældar og reiknaðar sjávarborðshæðir (1)

	Hafnarkerfi [m]	ISH2004 [m] (-1.56 m)
Hæsta sjávarborðshæð með 100 ára endurkomutíma	4.18	2.62
Hæsta sjávarborðshæð með 10 ára endurkomutíma	4.02	2.46
Hæsta sjávarborðshæð með 5 ára endurkomutíma	3.97	2.41
Hæsta sjávarborðshæð með 1 árs endurkomutíma	3.83	2.27
Hæsta melda sjávarborðshæð 2009-2025 (14.02.2020)	4.11	2.55
Hæsta sjávarborðshæð árið 2025	3.83	2.27
Hæsta stjarnfræðilega sjávarhæð HStjFI(2)	3.51	1.95
Meðalstórstraumsflóð MStFI (2)	3.16	1.60
Meðalsmástraumsflóð MSmFI (2)	2.23	0.67
Meðal sjávarborðshæð 2009-2020 (2)	1.60	0.04
Meðal sjávarborðshæð árið 2025	1.74	0.18
Meðalsmástraumsfjara MSmFj (2)	0.96	-0.60
Meðalstórstraumsfjara MStFj (2)	0.03	-1.53
Kortanúll endurreiknað = MSH - (M2+S2+N2+O1) (2)	-0.12	-1.68
Lægsta stjarnfræðilega fjöruhæð LStjFj (2)	-0.38	-1.94
Lægsta sjávarborðshæð árið 2025	-0.38	-1.94
Lægsta melda sjávarborðsh. 2009-2025 (04.11.2020)	-0.92	-2.48
Lægsta sjávarborðshæð með 1 árs endurkomutíma	-0.38	-1.94
Lægsta sjávarborðshæð með 5 ára endurkomutíma	-0.61	-2.17
Lægsta sjávarborðshæð með 10 ára endurkomutíma	-0.72	-2.28
Lægsta sjávarborðshæð með 100 ára endurkomutíma	-1.07	-2.63

(1) Gagnaröðin öll spannar tímabilið 01.01.2009-31.12.2025, gögnin eru tekin af mogt.is og úr gagnasafni Vegagerðarinnar. Augljósar villur hafa verið siaðar út.

(2) Tímabilið sem notað er til útreiknings á stjarnfræðilegum þáttum er 01.01.2009-31.12.2020. Ekki hefur verið leiðrétt fyrir áhlaðanda.

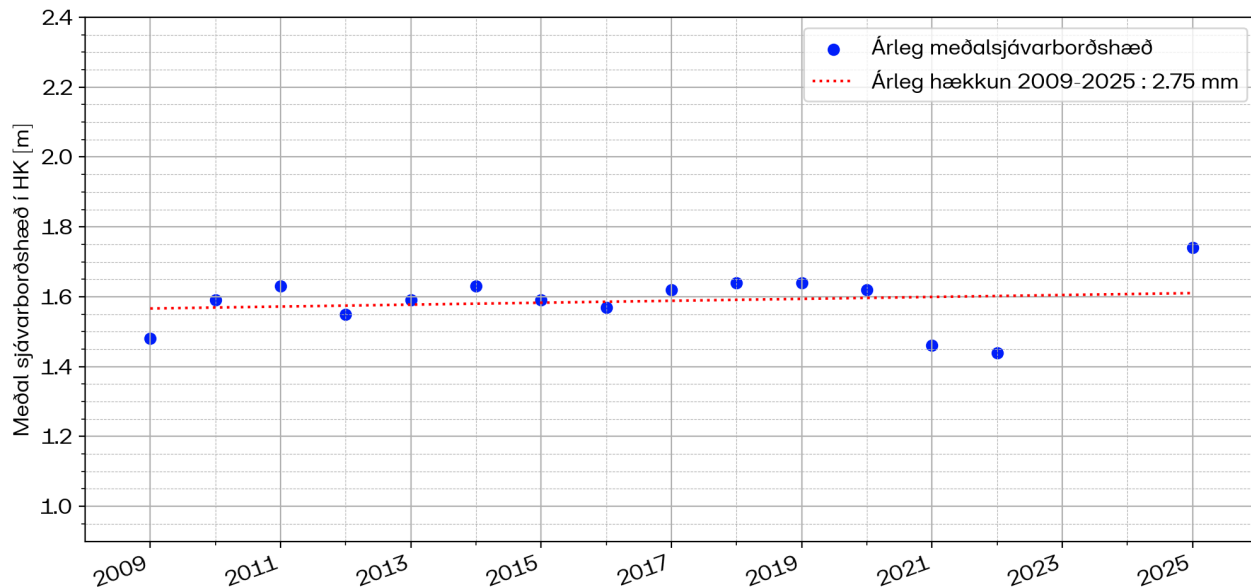
Mæld sjávarborðshæð - 1 mín gildi á 10 mín fresti, Hafnarkerfi, eining m

Ár	Meðal	Lágmark	25%	Miðgildi	75%	Hámark	Eyður [%]
2009	1.48	-0.43	0.82	1.48	2.12	3.56	0.0
2010	1.59	-0.43	0.93	1.60	2.26	3.73	0.0
2011	1.63	-0.57	0.95	1.64	2.32	3.74	0.0
2012	1.55	-0.57	0.86	1.55	2.23	3.67	0.0
2013	1.59	-0.43	0.91	1.60	2.29	3.81	0.0
2014	1.63	-0.41	0.93	1.64	2.33	3.88	0.0
2015	1.59	-0.64	0.89	1.60	2.29	3.82	0.0
2016	1.57	-0.60	0.88	1.59	2.27	3.79	0.4
2017	1.62	-0.44	0.92	1.62	2.31	3.83	0.0
2018	1.64	-0.41	0.95	1.66	2.34	3.83	0.0
2019	1.64	-0.42	0.96	1.65	2.33	4.06	0.0
2020	1.62	-0.92	0.95	1.63	2.29	4.11	1.3
2021	1.46	-0.74	0.79	1.46	2.12	3.73	0.0
2022	1.44	-0.47	0.78	1.45	2.09	3.89	31
2023	-	-	-	-	-	-	100
2024	1.70	-0.06	1.09	1.72	2.31	3.33	84
2025	1.74	-0.38	1.11	1.75	2.36	3.83	0.2

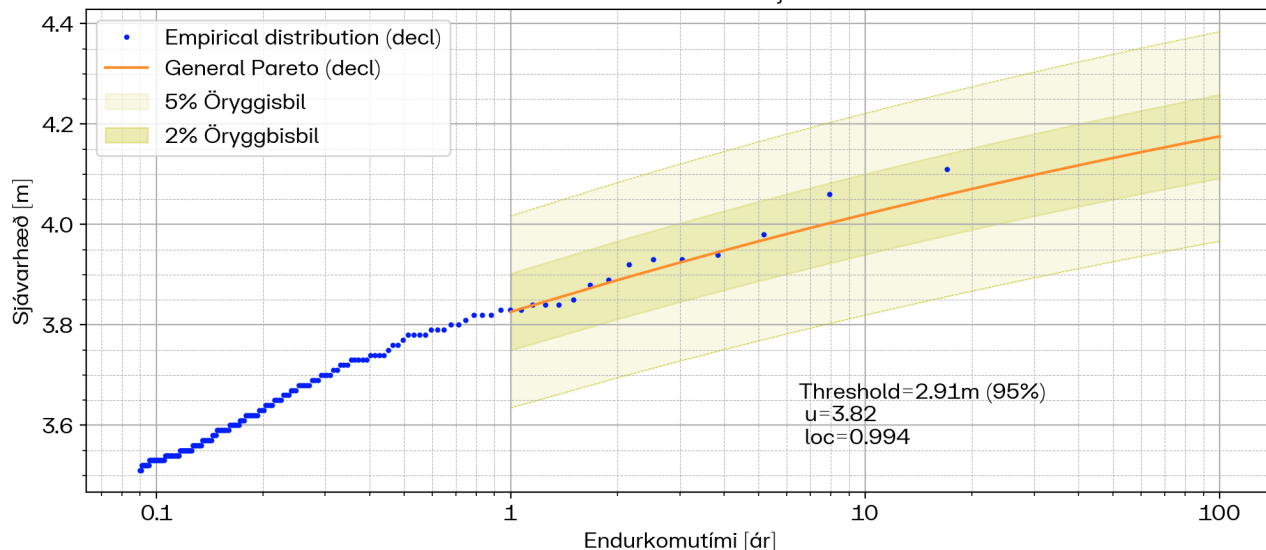
Vegna framkvæmda á höfninni var mælirinn óvirkur frá 8.9.2022 til 1.11.2024

ATH: Gerður er fyrirvari um árlega hækkun sjavarborðs vegna stuttrar tímaraðar og vegna vöntunar á kvörðun mæla.

Þorlákshöfn - Meðal sjavarborðshæð



Þorlákshöfn - Endurkomutími sjávarhæðar



Þorlákshöfn - Minnsta árlega sjávarborðshæð

