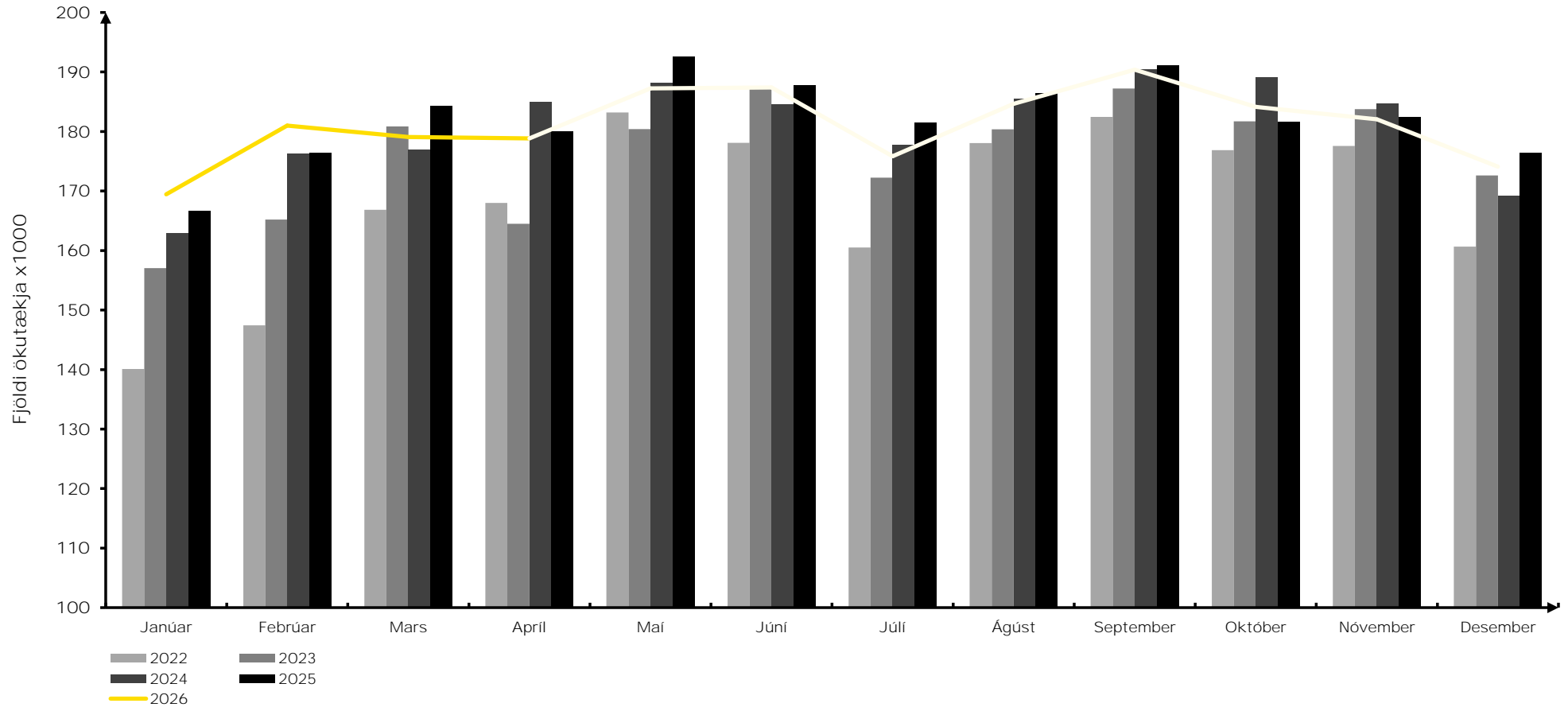
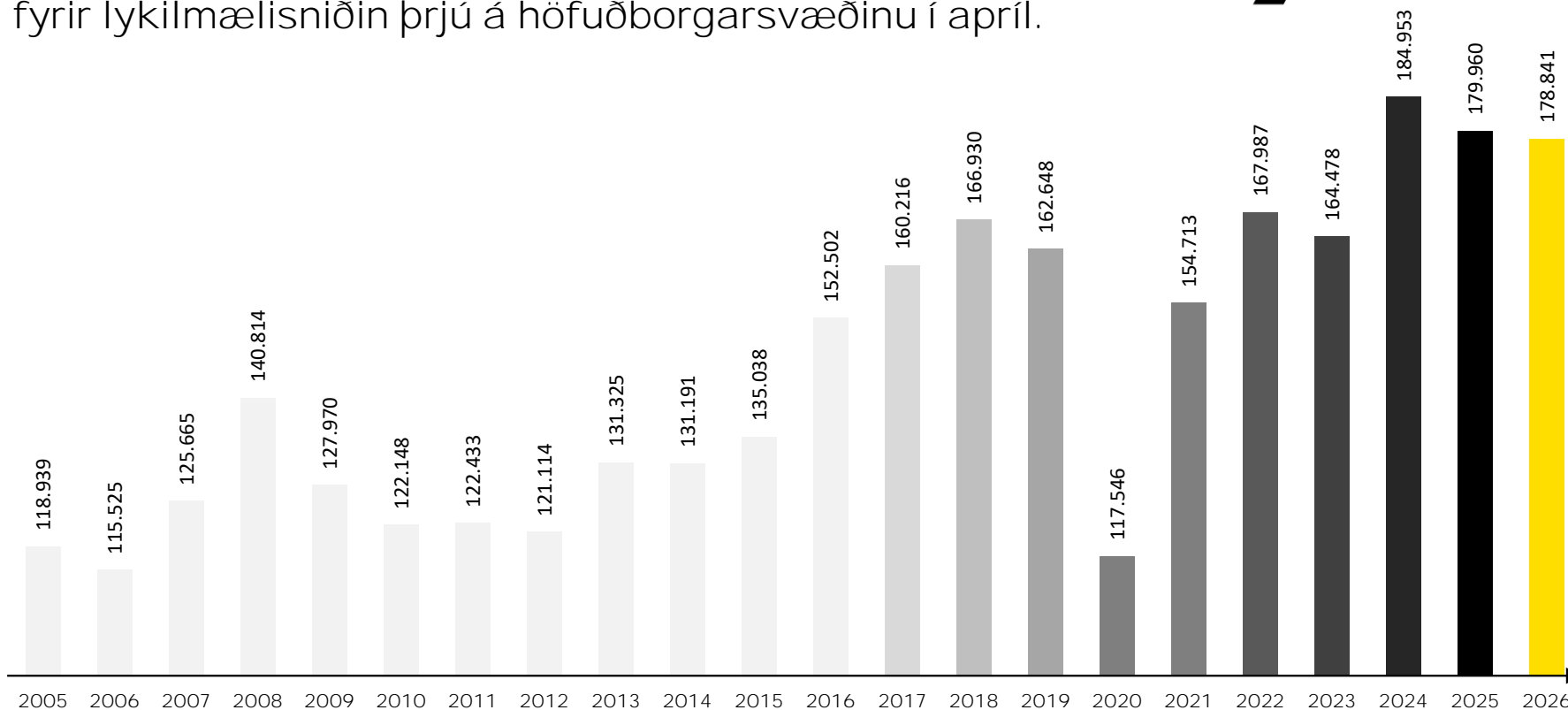


Summa meðalumferðar á dag í þremur mælisniðum á höfuðborgarsvæðinu



Summa meðalumferðar á dag
fyrir lykilmælisniðin þrjú á höfuðborgarsvæðinu í apríl.

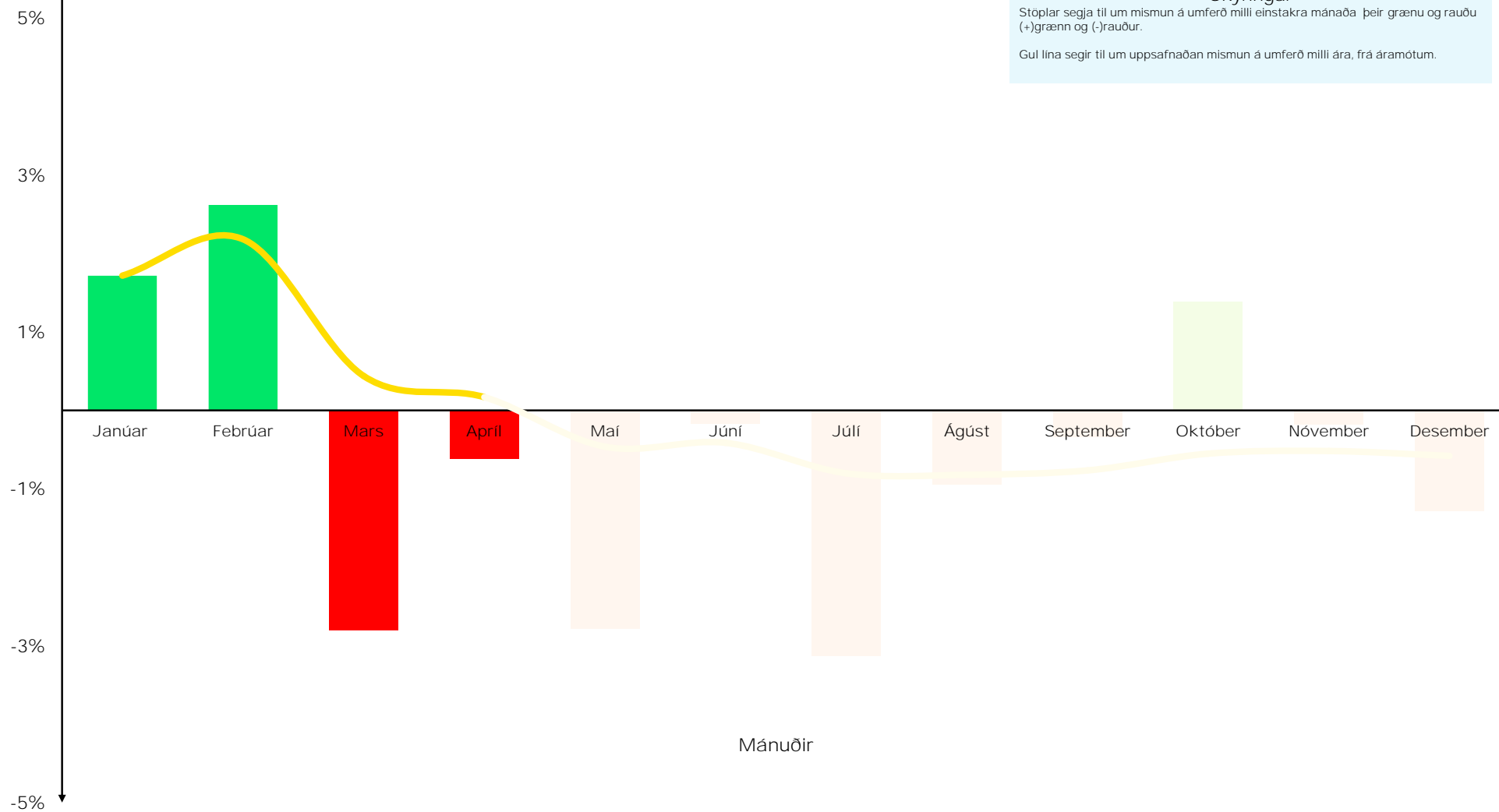


Hlutfallslegur mismunur á summu meðalumferðar á sólarhring eftir mánuðum, þriggja mælisniða á höfuðborgarsvæðinu, milli ára 2025 og 2026.

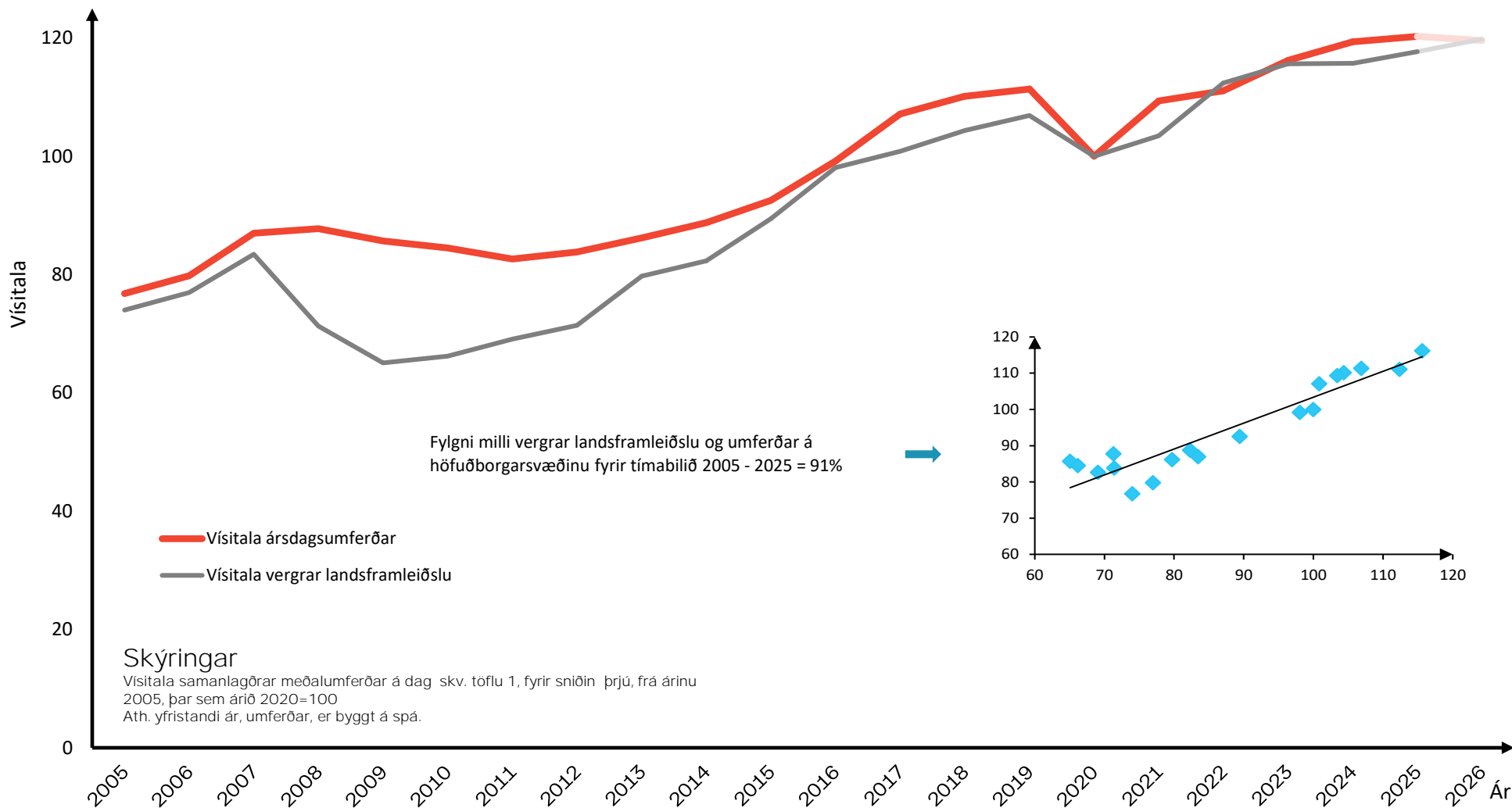
Skýringar

Stöplar segja til um mismun á umferð milli einstakra mánaða þeir grænu og rauðu (+)grænn og (-)rauður.

Gul lína segir til um uppsafnaðan mismun á umferð milli ára, frá áramótum.

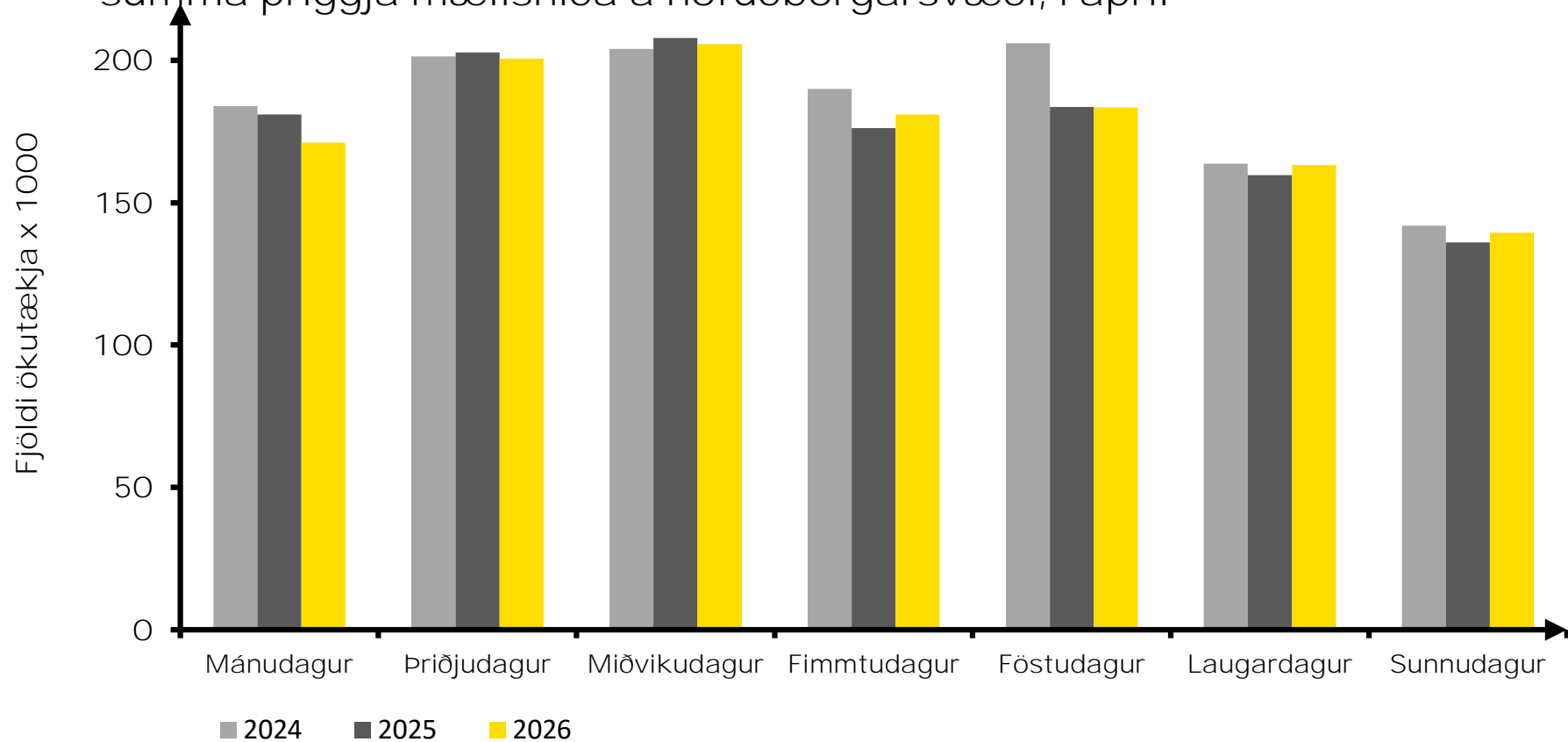


Vísitala ársdagsumferðar (ÁDU) fyrir þrjú mælisnið á höfuðborgarsvæðinu borin saman við vísitölu vergrar landsframleiðslu fyrir sama tímabil.

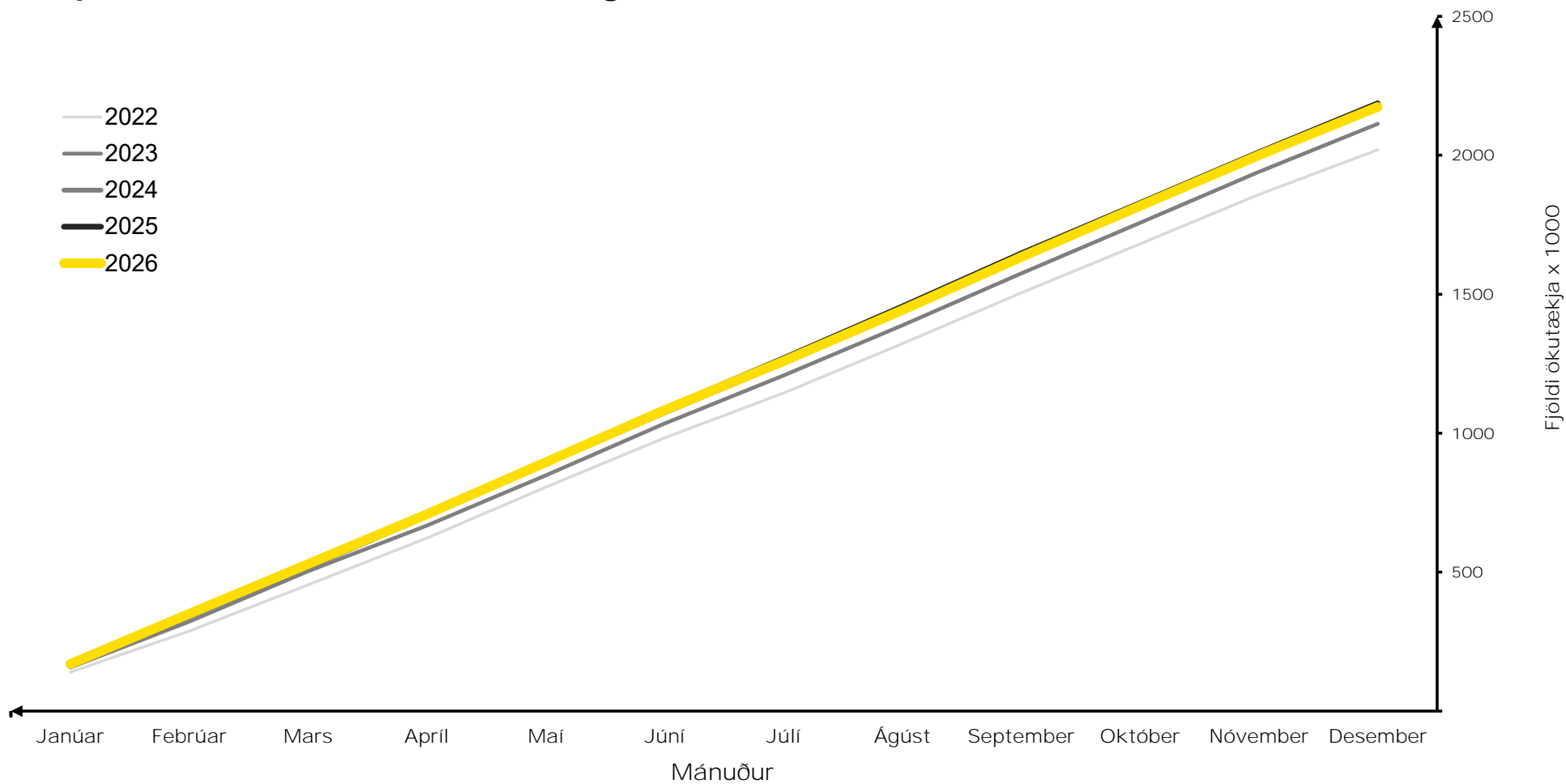


Meðalumferð á dag

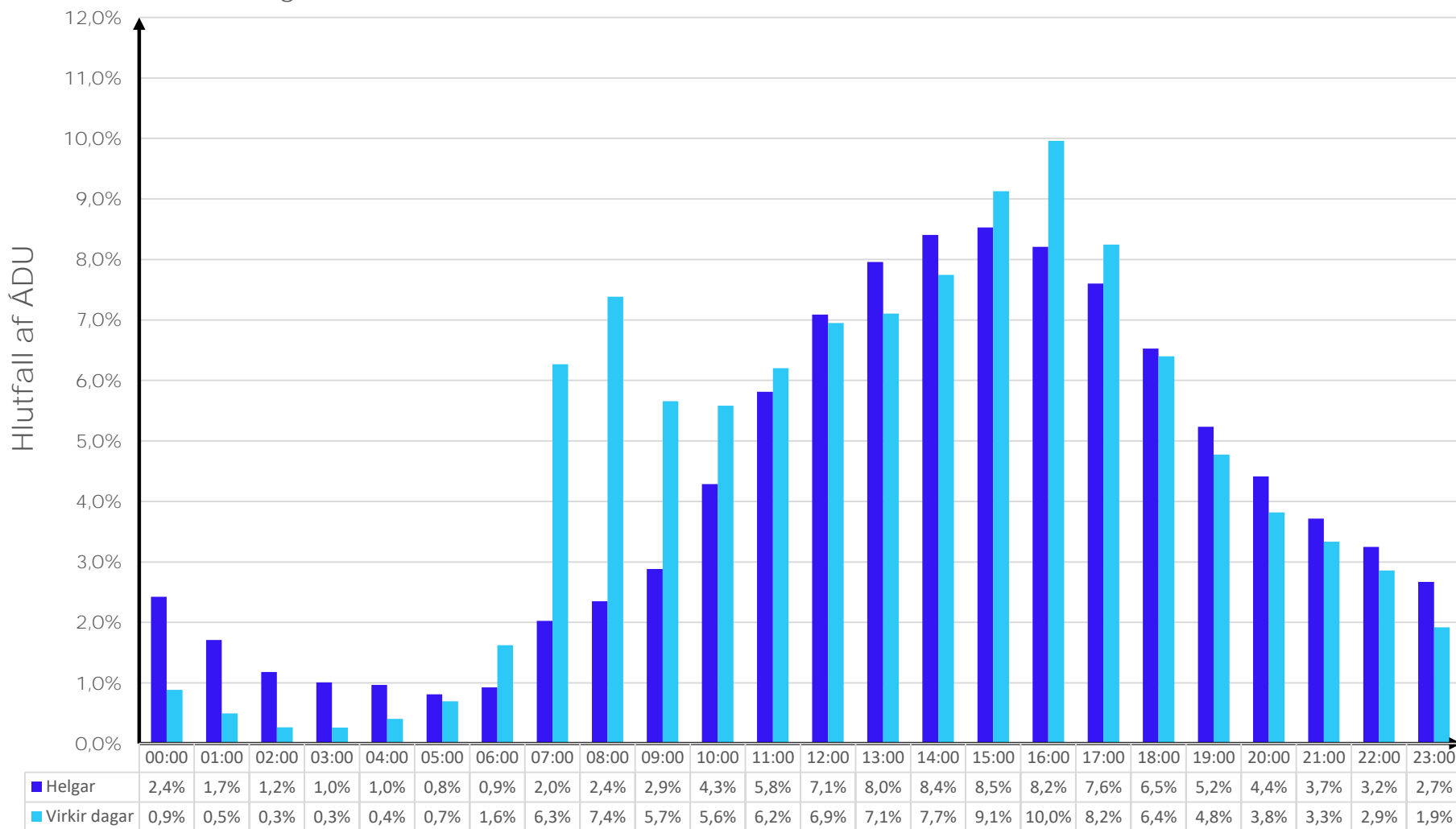
summa þriggja mælisniða á höfuðborgarsvæði, í apríl



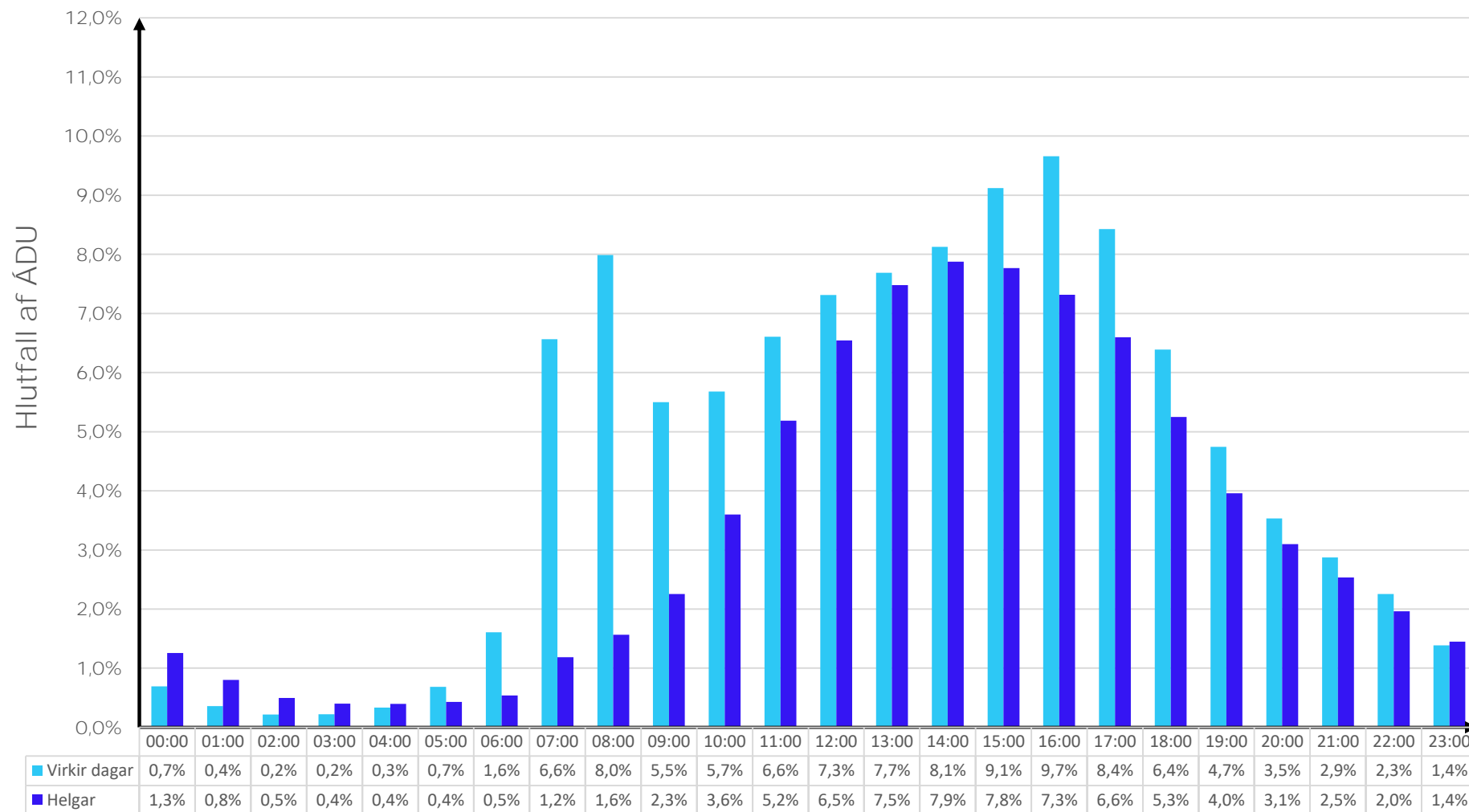
Uppsöfnuð meðalumferð á dag í hverjum mánuði í þremur mælisniðum á höfuðborgarsvæðinu



Hafnarfjarðarvegur við Kópavogslæk vegnr. 40-03
 Klst.dreifing umferðar sem hlutfall af ÁDU árið 2024



Reykjanesbraut við Dalveg vegnr. 41-12
 Klst. dreifing umferðar sem hlutfall af ÁDU árið 2024



Vesturlandsvegur ofan Ártúnsbrekku vegnr. 49-01
 Klst. dreifing umferðar sem hlutfall af ÁDU árið 2024

