



Framkvæmda- fréttir 14. tbl. / 13



Ný stofnun, Vegagerðin, framkvæmdastofnun samgöngumála, erfir margt frá forverum sínum, t.d. nafn og merki gömlu Vegagerðarinnar.



Hreinn Haraldsson
forstjóri Vegagerðarinnar
skrifar:

**Ný Vegagerð,
framkvæmdastofnun
samgöngumála,
tekur til starfa 1. júlí**

Þann 19. nóvember 2012 samþykkti Alþingi lög um Vegagerðina, framkvæmdastofnun samgöngumála. Á sama tíma voru samþykkt lög um stjórnáslustofnun samgöngumála, Samgöngustofu (áður nefnd Farsýslan). Ákveðið var að nýjar stofnanir skyldu taka til starfa 1. júlí 2013.

Endurskipulagning samgöngustofnana átti sér nokkurn aðdraganda, allt frá árinu 2008. Árið 2009 var ákveðið að hefja undirbúning að myndun tveggja stofnana:

1. Stjórnáslustofnunar með sameiningu Umferðarstofu, Flugmálastjórnar og stjórnásluverkefna Siglingastofnunar og Vegagerðarinnar.
2. Framkvæmda- og rekstrarstofnunar með sameiningu framkvæmda- og rekstrarverkefna Vegagerðarinnar og Siglingastofnunar.

Með lögum um Vegagerðina var ákveðið að koma á fót stofnun sem sinni framkvæmdum og viðhaldi samgöngumannvirkja ásamt því að fara með eignarhald og sinna rekstri þeirra. Helstu breytingar með tilkomu nýrra stofnana hvað varðar Vegagerðina eru þær að frá „gömlu“ Vegagerðinni færast verkefni á sviði leyfisveitinga og umferðareftirlits yfir til Samgöngustofu. Við bætast verkefni Siglingastofnunar á sviði

Framkvæmdafréttir Vegagerðarinnar 14. tbl. 21. árg. nr. 611 1. júlí 2013

Ritsjórn
og umsjón útgáfu:
**Viktor Arnar
Ingólfsson**
Ábyrgðarmaður:
Gunnar Gunnarsson
Prentun: Oddi

Ösk um áskrift sendist til:
Vegagerðin
Framkvæmdafréttir
Borgartúni 7
105 Reykjavík
eða með tölvupósti til:
vai@vegagerdin.is

Vegagerðin gefur út Framkvæmdafréttir til að kynna útbóðs-
framkvæmdir fyrir verktökum. Fyrirhuguð útbóð eru kynnt,
útbóðsauglysingar eru birtar og greint er frá niðurstöðum og
samningum. Auk þess er í blaðinu annað það fréttafni sem
verður til hjá stofnuninni og talið er að eigi erindi til verktaka.
Útgáfa er óregluleg og nokkrar vikur geta liðið milli tölublaða.
Áskrifendur eru m.a. verktakar, verkfræðistofur, fjölmiðlar og
áhugafólk. Áskrift er endurgjaldslaus.

- ▶ hafna, vita, sjóvarnargarða og leiðsögu- og eftirlitskerfa. Til að gera frekari grein fyrir verkefnum hinnar nýju stofnunar er hér vísað til upptalningar í lögum um stofnunina:

4. gr.

Almennt.

Vegagerðin skal vera ráðgefandi fyrir ráðherra, veita honum aðstoð við undirbúning að setningu laga og reglugerða á starfssviði sínu og aðstoða við stefnumótun og ákvarðanatöku í samgöngumálum.

Vegagerðin tekur þátt í gerð samgönguáætlunar. Stofnunin mótar almenna stefnu og viðmið um byggingu, viðhald og þjónustu samgöngumannvirkja, annast forsendugreiningu og frumrannsóknir vegna þeirra, greinir og ber saman ólíka valkosti, gerir tillögu að forgangsöröðun verkefna, frumhannar mannvirki og metur kostnað, arðsemi og umhverfisáhrif þeirra. Þá sér stofnunin um framkvæmd samgönguáætlunar, þ.e. verkhönnun framkvæmda, útboð verkefna, samninga við verkta, eftirlit á framkvæmdatíma, skilamat og uppgjör.

Vegagerðin skal annast upplýsingamiðlun um samgöngumál eftir því sem við á.

Vegagerðin annast rekstur tölvu- og upplýsingakerfa er lúta að starfsemi stofnunarinnar.

Vegagerðin tekur afstöðu til tillagna sem berast frá rannsóknarnefnd samgönguslysa.

5. gr.

Framkvæmdir og viðhald samgöngumannvirkja.

Vegagerðin annast uppbyggingu vega, sjóvarnargarða og leiðsögu- og eftirlitskerfa. Jafnframt hefur stofnunin umsjón með framkvæmdum við samgöngumannvirki og samgöngukerfi sem njóta beinna ríkisstyrkja.

Vegagerðin annast viðhald þeirra mannvirkja sem hún fer með eignarhald á.

6. gr.

Eignarhald og rekstur.

Vegagerðin annast rekstur samgöngumannvirkja og samgöngukerfa og fer með eignarhald þeirra fyrir hönd ríkissjóðs. Í þessu sambandi sinnir stofnunin eða felur öðrum að sinna:

1. rekstri og umsjón vegakerfisins,
2. eftirliti með burðarþoli vega og brúa; og ákveður stofnunin takmarkanir á heildarþunga og áspunga ökutækja, ef þörf krefur,
3. rekstri og viðhaldi vita og sjómerkja,
4. rekstri og viðhaldi leiðsögu-, vöktunar-, upplýsinga- og eftirlitskerfa,
5. rekstri Landeyjahafnar og ferjubryggja.

Vegagerðinni er heimilt að taka að sér uppbyggingu, rekstur og viðhald flugvalla samkvæmt samningi við þar til bæra aðila.

7. gr.

Almenningssamgöngur.

Vegagerðin annast rekstrarverkefni ríkisins á sviði almenningssamgangna. Skal stofnunin m.a. annast:

1. útboð, gerð og eftirfylgd þjónustusamninga vegna almenningssamgangna,

2. umsjón með styrkveitingum vegna almenningssamgangna,

3. umsjón með ferjum og öðrum eignum ríkisins sem nýttar eru í almenningssamgöngum.

8. gr.

Samgönguöryggi.

Vegagerðin vinnur að auknu öryggi í samgöngum með því markmiði að fækka slysum og draga úr tjóni af völdum þeirra. Stofnunin skal m.a.:

1. vinna að bættu öryggi innviða samgöngukerfisins með öryggisstjórnun, greiningu á öryggisþáttum og slysum og aðgerðaáætlunum,
2. annast framkvæmd öryggisstjórnunar samgöngumannvirkja og samgöngukerfa,
3. annast ráðgjöf um umbætur sem stuðla að auknu samgönguöryggi.

9. gr.

Alþjóðlegt samstarf.

Vegagerðin tekur þátt í alþjóðlegu samstarfi á starfssviði sínu eftir því sem kveðið er á um í lögum, alþjóðasamningum eða með ákvörðun ríkisstjórnar.

10. gr.

Rannsóknir og þróunarstarf.

Vegagerðin tekur þátt í og annast rannsóknir, greiningu og þróun á starfssviði sínu.

Ráðherra skal setja reglugerð um hlutverk Vegagerðarinnar á sviði rannsókna, greiningar og þróunar.

11. gr.

Framsal verkefna.

Vegagerðinni er heimilt að framselja eða fela öðrum framkvæmd einstakra verkefna eða verkþátta á starfssviði stofnunarinnar.

Í athugasemdum við frumvarp til laga um Vegagerðina kemur fram hvaða markmið voru höfð að leiðarljósi við þessar breytingar á stofnunum samgöngumála:

Markmiðin með endurskipulagningu samgöngustofnana eru fyrst og fremst faglegur ávinningur og skýrari verkaskipting stofnana. Meginþættir faglegs ávinnings eru:

1. Að skýra verkaskiptingu og bæta þjónustu og árangur. Aðgreining stjórnýslu frá framkvæmdum og rekstri sem mætir innlendum og erlendum kröfum um gagnsæi og faglega og hlutlausu stjórnýslu og tryggir að sambærilegar kröfur séu gerðar til framkvæmda og rekstrar mannvirkja og annarra þátta samgöngumála.
2. Aukin samþætting þvert á samgöngugreinar sem endurspeglar áherslur samgönguáætlunar og leggur áherslu á hagkvæmni og virkni samgöngukerfisins fremur en þær leiðir sem bundnar eru einstökum samgöngugreinum.
3. Að auka faglegan styrk. Sérhæfing sem gefur færi á að efla vinnubrögð, fagmennsku og árangur, t.d. á sviði stjórnýslu og framkvæmda.
4. Öflugri stofnanir sem stuðlar að meiri og breiðari sérfræðipekkingu.
5. Sterkari yfirstjórn sem stuðlar að gæðum, hagkvæmni og markvissari þjónustu við notendur.
6. Tækifæri til frekari þróunar og endurskipulagningar starfseminnar.

7. Að auka hagkvæmni og bæta nýtingu þeirra fjármuna sem fara til samgöngumála.
8. Að samþætta betur þróun og rannsóknir á sviði samgöngumála.
9. Að tryggja markvissara samráð við hagsmunaaðila.

Allt frá samþykkt laga um Vegagerðina hefur verið unnið að undirbúningi sameiningarinnar og mörg stór og lítil verkefni þurfti að leiða til lykta þannig að stofnunin gæti strax frá fyrst degi starfað eðlilega. Vonandi munu viðskiptavinir okkar, vegfarendur og sjófarendur, verktakar og ráðgjafar og aðrir hagsmunaaðilar svo sem sveitarfélög á landinu, ekki verða varir við mikla hnökra eða breytingar á þjónustu með tilkomu nýrrar stofnunar. Það er þó ljóst að sameining og samruni mun taka mun lengri tíma og áfram verður unnið að ýmsum þáttum næstu vikur og mánuði.

Á meðfylgjandi mynd má sjá það skipulag sem verður í gildi hjá nýrri Vegagerð frá 1. júlí.

Þessari framsetningu á skipuriti er ætlað sýna þá auknu áherslu sem ákveðið hefur verið að leggja á hugmyndafræði verkefnastjórnunar í starfsemi Vegagerðarinnar.

Sérstök athygli er vakin á eftirfarandi texta sem fylgir skipuritinu:

„Núverandi skipurit gildi þar til stofnunin hefur sameinast í eitt húsnaði og niðurstöður formlegrar stefnumótunarvinnu liggja fyrir. Framtíðarskipurit stofnananna byggja á niðurstöðum þeirrar vinnu og endurspegli rökin fyrir endurskipulagningu stofnana á sviði samgöngumála“.

Fyrirhugað er að hefja stefnumótun fyrir nýja Vegagerð til framtíðar fljótlega og ekki síðar en strax eftir sumarfrí. Settur verður saman hópur starfsmanna sem mun vinna að framtíðarsýn og stefnumótun nýrrar Vegagerðar til lengri tíma lítið. Sú skoðun sem stefnumótunarvinnan hefur í

för með sér, getur leitt af sér breytingar á því skipulagi sem sýnt er á myndinni. Það er einnig í samræmi við vilja innanríkisráðuneytisins um að endanlegt skipulag taki mið af framtíðarsýn nýrrar Vegagerðar til lengri tíma lítið eins og fram kemur í texta sem fylgir skipuritinu og kemur frá ráðuneytinu

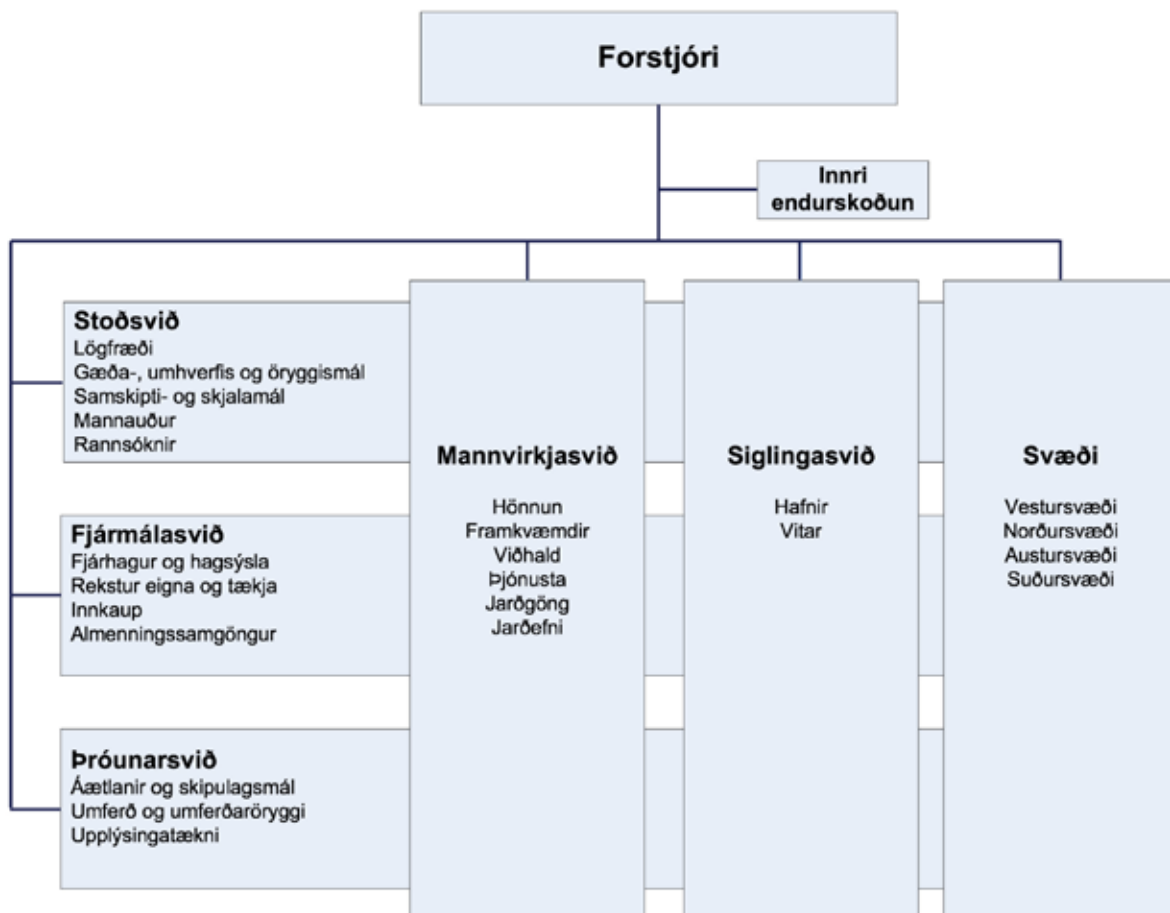
Þann 1. júlí flytjast starfsmenn leyfisveitinga úr Borgartúni 7 yfir til Samgöngustofu í Borgartúni 30. Starfsmenn umferðar- eftirlitsins verða áfram um sinn í Borgartúni 7. Unnið er að því að flytja rafræn gögn og tryggja aðgengi starfsmanna að þeim gögnum sem þeir þurfa að hafa aðgang að.

Þeir starfsmenn Siglingastofnunar sem verða hluti nýrrar Vegagerðar verða staðsettir í Vesturvör a.m.k. fram í september. Fyrst um sinn verður hægt að ná til þeirra í síma og tölvupósti gegnum sömu símanúmer og pósthöng og áður, auk þess sem þeir fá ný undir merkjum Vegagerðar.

Við þessi tímamót verða töluverðar breytingar í starfsmannahaldi og nokkur fjöldi starfsmanna hættir störfum eða leitar á ný mið. Þeim er öllum þökkúð þeirra mikilsverðu störf, hvort sem er fyrir Vegagerðina eða Siglingastofnun. Sumir starfsmenn flytjast milli stofnana og aðrir ráðnir í stað þeirra sem hverfa á braut og eru þeir boðnir velkomnir til starfa á nýrri stofnun.

Í tímamótum felast ný tækifæri sem við hjá nýrri Vegagerð munum nýta til að móta nýja framsækna stofnun með áhuga- verðum verkefnum og ánægðu starfsfólki, til heilla fyrir okkar samfélag. Gott og öruggt samgöngukerfi er einn af mikilvægustu innviðum samfélagsins og okkar hlutverk er að byggja það, reka og þróa.

*Með sumarkveðjum
Hreinn Haraldsson*



Niðurstöður útboða

Hringvegur (1) um Hellisheiði 12-051

Tilboð opnuð 25. júní 2013. Breikkun Hringvegar á 14,8 km um Hellisheiði, frá Hamargilsvegumótum að hringtorgi við Hveragerði og gerð 1,8 km langs vegar, Skiðaskálavegar, frá Hamragilsvegi að skiðaskála í Hveradölum. Innifalið í verkinu er lögn fernra undirganga úr stálplötum á Hringvegi og steypur stokkur yfir lagirn Orkuveitu Reykjavíkur á Skiðaskálavegi.

Helstu magntölur eru:

Fylling og fláafleygar	150.000 m ³
Neðra burðarlag	26.000 m ³
Efra burðarlag	15.000 m ³
Sementsfestun	110.000 m ²
Lögn stálplöturæsa	230 m
Tvöföld klæðing	13.000 m ²
Malbik	172.000 m ²
Víravegríð	16.000 m
Frágangur fláa	200.000 m ²
Frágangur svæða við hlið vegar	200.000 m ²

Verkinu skal að fullu lokið eigi síðar en 1. nóvember 2015.

nr.	Bjóðandi	Tilboð (kr.)	Hlutfall (%)	Frávik (þús.kr.)
4	ÍAV hf., Reykjavík	1.455.854.698	104,0	135.322
3	Loftorka Reykjavík ehf. og Suðurverk ehf., Garðabæ	1.431.690.250	102,3	111.158
---	Áætlaður verktakakostnaður	1.400.000.000	100,0	79.467
2	Vörubifreiðastjórafélagið Mjólnir, Selfossi	1.343.710.490	96,0	23.178
1	Ístak hf., Mosfellsbæ	1.320.532.631	94,3	0

Auglýsingar útboða

Festun og yfirlögn

á Vestfjörðum 2013 13-030

Vegagerðin óskar eftir tilboðum í festun með sementi ásamt lögn á tvöfaldri klæðingu á vegi á Vestfjörðum. Um er að ræða þrjá vegarkafila, tvo á Djúpvegi (61) í Súðavíkurhlíð og Kirkjubólshlíð og einn á Barðastrandavegi (62) í Raknadalshlíð. Samtals 6,0 km.

Helstu magntölur:

Festun með sementi	41.210 m ²
Tvöföld klæðing	42.420 m ²
Efra burðarlag afrétting	330 m ³
Flutningur á sementi	859 tonn
Flutningur steinefna	1.145 m ³
Flutningur bindiefna	148 tonn

Verkinu skal að fullu lokið 1. september 2013.

Útboðsgögn verða seld hjá Vegagerðinni Borgarbraut 66 í Borgarnesi og Borgartúni 7 í Reykjavík (móttaka) frá og með mánudeginum 1. júlí 2013. Verð útboðsgagna er 2.000 kr.

Skila skal tilboðum á sömu stöðum fyrir kl. 14:00 þriðjudaginn 16. júlí 2013 og verða þau opnuð þar kl. 14:15 þann dag.

Víravegríð

á Reykjanesbraut 2013 13-060

Vegagerðin óskar eftir tilboðum í efnisútvegum og uppsetningu á 6,6 km löngu víravegríði á Reykjanesbraut.

Helstu magntölur eru:

Víravegríð	6.600 m
Endafestur	6 stk.

Verkinu skal að fullu lokið 1. nóvember 2013.

Útboðsgögnin verða seld hjá Vegagerðinni Breiðumýri 2 á Selfossi og Borgartúni 7 í Reykjavík (móttaka) frá og með þriðjudeginum 2. júlí 2013. Verð útboðsgagna er 2.000 kr.

Skila skal tilboðum á sömu stöðum fyrir kl. 14:00 þriðjudaginn 16. júlí 2013 og verða þau opnuð þar kl. 14:15 þann dag.

Vetrarþjónusta, Norðfjarðarvegur um Oddsskarð 13-057

Vegagerðin óskar eftir tilboðum í vetrarþjónustu árin 2013 – 2016 á eftirtaldri leið:

Norðfjarðarvegur (92)

Reyðarfjörður - Neskaupstaður 38 km

Heildarlengd er 38 km.

Helstu magntölur á ári eru:

Meðalakstur vörubíla sl. 5 ár er 23.009 km.

Verkinu skal að fullu lokið 30. apríl 2016.

Útboðsgögn verða seld hjá Vegagerðinni Búðareyri 11-13 á Reyðarfirði og Borgartúni 7 í Reykjavík (móttaka) frá og með mánudeginum 1. júlí 2013. Verð útboðsgagna er 2.000 kr.

Skila skal tilboðum á sömu stöðum fyrir kl. 14:00 þriðjudaginn 16. júlí 2013 og verða þau opnuð þar kl. 14:15 þann dag.

Sjá yfirlitsmynd á bls. 10

Vetrarþjónusta á Vopnafirði 2013-2016 13-051

Vegagerðin óskar eftir tilboðum í vetrarþjónustu árin 2013 – 2016 á eftirtaldri leið:

Norðausturvegur (85),

Bakkafjörður (Hafnarvegur) - Vopnafjörður 30 km

Norðausturvegur (85) og Hlíðarvegur (917),

Vopnafjörður - Flugvöllur 5 km

Norðausturvegur (85) og Hringvegur (1),

Vopnafjörður - Biskupsháls 85 km

Heildarlengd er 121 km.

Helstu magntölur á ári eru:

Meðalakstur vörubíla sl. 5 ár er 17.702 km.

Verkinu skal að fullu lokið 30. apríl 2016.

Útboðsgögn verða seld hjá Vegagerðinni Búðareyri 11-13 á Reyðarfirði og Borgartúni 7 í Reykjavík (móttaka) frá og með mánudeginum 1. júlí 2013. Verð útboðsgagna er 2.000 kr.

Skila skal tilboðum á sömu stöðum fyrir kl. 14:00 þriðjudaginn 16. júlí 2013 og verða þau opnuð þar kl. 14:15 þann dag.

Sjá yfirlitsmynd á bls. 8



Efst á síðunni hér til vinstri er útbodsauglýsing fyrir víravegríð á 6,6, km langan kafla á Reykjanesbraut. Á myndinni má sjá víravegríð á milli akreina á Hringvegi (1), Vesturlandsvegi, milli Reykjavíkur og Mosfellsbæjar. Boðið er út sambærilegt víravegríð en bjóða má aðra útfærslu á víravegríði.

Vetrarþjónusta í Dalasýslu 2013-2016

13-047

Vegagerðin óskar eftir tilboðum í vetrarþjónustu árin 2013 – 2016 á eftirtöldum leiðum:

- Vestfjarðavegur (60),
Búðardalur - Djúpvegur í Geiradal 43 km
- Laxárdalsvegur (59),
Búðardalur - Innstrandavegur 30 km
- Snæfellsnesvegur (54),
Búðardalur - Narfeyri 59 km

Heildarlengd er 132 km

Helstu magntölur á ári eru:

Meðalakstur vörubíla sl. 5 ár er 15.877 km

Biðtími vélamanns, meðaltal sl. 5 ár er 20 klst.

Verkinu skal að fullu lokið 30. apríl 2016.

Útbodsgögn verða seld hjá Vegagerðinni Borgarbraut 66 í Borgarnesi og Borgartúni 7 í Reykjavík (móttaka) frá og með þriðjudeginum 2. júlí 2013. Verð útbodsgagna er 2.000 kr.

Skila skal tilboðum á sömu stöðum fyrir kl. 14:00 þriðjudaginn 16. júlí 2013 og verða þau opnuð þar kl. 14:15 þann dag.

Sjá yfirlitsmynd á bls. 7

Vetrarþjónusta, Suðurfjarðavegur og Breiðdalur 2013-2016

13-053

Vegagerðin óskar eftir tilboðum í vetrarþjónustu árin 2013 – 2016 á eftirtöldum leiðum:

- Suðurfjarðavegur (96),
Gangamunni í Fáskrúðsfirði – Breiðdalsvík 49 km
- Vattarnesvegur (955)
Suðurfjarðavegur - Fáskrúðsfjörður 1 km
- Hringvegur (1),
Breiðdalsvík – Þorgrímsstaðir 29 km

Heildarlengd er 79 km

Helstu magntölur á ári eru:

Meðalakstur vörubíla sl. 5 ár er 12.619 km.

Biðtími vélamanns, meðaltal sl. 5 ár er 12 klst.

Verkinu skal að fullu lokið 30. apríl 2016.

Útbodsgögn verða seld hjá Vegagerðinni Búðareyri 11-13 á Reyðarfirði og Borgartúni 7 í Reykjavík (móttaka) frá og með mánudeginum 1. júlí 2013.

Verð útbodsgagna er 2.000 kr.

Skila skal tilboðum á sömu stöðum fyrir kl. 14:00 þriðjudaginn 16. júlí 2013 og verða þau opnuð þar kl. 14:15 þann dag.

Sjá yfirlitsmynd á bls. 11

Auglýsingar útboða

Vetrarþjónusta á Fljótsdalshéraði 2013-2016 ¹³⁻⁰⁵²

Vegagerðin óskar eftir tilboðum í vetrarþjónustu árin 2013–2016 á eftirtöldum leiðum:

Seyðisfjarðarvegur (93),
Norðfjarðarvegur – Seyðisfjörður 27 km
Hringvegur (1),
Hringvegur/Norðausturvegur – Fellabær 82 km
Hringvegur (1),
Fellabær – Úlfsstaðir 13 km
Hringvegur (1),
Upphéraðsvegur/Hringvegur – Haugar 23 km
Upphéraðsvegur (931),
Úlfsstaðir – Hallormsstaður 15 km
Upphéraðsvegur (931), Fljótsdalsvegur (933) og
Norðurdalsvegur (9340),
Hallormsstaður – Valþjófsstaðir 17 km
Borgarfjarðarvegur (94),
Seyðisfjarðarvegur - Eiðar 11 km
Borgarfjarðarvegur (94),
Eiðar – Borgarfjörður 57 km
Heildarlengd er 245 km
Helstu magntölur á ári eru:
Meðalakstur vörubíla sl. 5 ár er 55.814 km.
Biðtími vélamanns, meðaltal sl. 5 ár er 27 klst.
Verkinu skal að fullu lokið 30. apríl 2016.
Útboðsgögn verða seld hjá Vegagerðinni Búðareyri
11-13 á Reyðarfirði og Borgartúni 7 í Reykjavík
(móttaka) frá og með mánudeginum 1. júlí 2013.
Verð útboðsgagna er 2.000 kr.
Skila skal tilboðum á sömu stöðum fyrir kl. 14:00
þriðjudaginn 16. júlí 2013 og verða þau opnuð þar
kl. 14:15 þann dag.

[Sjá yfirlitsmynd á bls. 9](#)

Vetrarþjónusta, Höfn – Freysnes 2013-2016 ¹³⁻⁰⁵⁹

Vegagerðin óskar eftir tilboðum í vetrarþjónustu árin 2013 – 2016 á eftirtaldri leið

Hringvegur (1) og Hafnarvegur (99),
Höfn – Freysnes 126 km
(Á fyrsta ári tímabilsins nær kaflinn
vestur að Gíggjukvísl)
Heildarlengd er 126 km
Helstu magntölur á ári eru:
Meðalakstur vörubíla sl. 5 ár er 9.467 km.
Verkinu skal að fullu lokið 30. apríl 2016.
Útboðsgögn verða seld hjá Vegagerðinni Búðareyri
11-13 á Reyðarfirði og Borgartúni 7 í Reykjavík
(móttaka) frá og með mánudeginum 1. júlí 2013.
Verð útboðsgagna er 2.000 kr.
Skila skal tilboðum á sömu stöðum fyrir kl. 14:00
þriðjudaginn 16. júlí 2013 og verða þau opnuð þar
kl. 14:15 þann dag.

[Sjá yfirlitsmynd á bls. 13](#)

Vetrarþjónusta, Breiðdalsvík

– Djúpivogur 2013-2016 ¹³⁻⁰⁵⁸

Vegagerðin óskar eftir tilboðum í vetrarþjónustu árin 2013 – 2016 á eftirtaldri leið:

Hringvegur (1),
Breiðdalsvík – Djúpivogur, 64,4 km
Heildarlengd er 64,4 km.
Helstu magntölur á ári eru:
Meðalakstur vörubíla sl. 5 ár er 5.920 km.
Verkinu skal að fullu lokið 30. apríl 2016.
Útboðsgögn verða seld hjá Vegagerðinni Búðareyri
11-13 á Reyðarfirði og Borgartúni 7 í Reykjavík
(móttaka) frá og með mánudeginum 1. júlí 2013.
Verð útboðsgagna er 2.000 kr.
Skila skal tilboðum á sömu stöðum fyrir kl. 14:00
þriðjudaginn 16. júlí 2013 og verða þau opnuð þar
kl. 14:15 þann dag.

[Sjá yfirlitsmynd á bls. 12](#)

Vetrarþjónusta, Hornafjörður

– Djúpivogur 2013-2016 ¹³⁻⁰⁵⁴

Vegagerðin óskar eftir tilboðum í vetrarþjónustu árin 2013 – 2016 á eftirtaldri leiðum:

Hringvegur (1),
Hafnarvegur - Djúpivogur 98 km
Heildarlengd er 98 km.
Helstu magntölur á ári eru:
Meðalakstur vörubíla sl. 5 ár er 10.364 km.
Verkinu skal að fullu lokið 30. apríl 2016.
Útboðsgögn verða seld hjá Vegagerðinni Búðareyri
11-13 á Reyðarfirði og Borgartúni 7 í Reykjavík
(móttaka) frá og með mánudeginum 1. júlí 2013.
Verð útboðsgagna er 2.000 kr.
Skila skal tilboðum á sömu stöðum fyrir kl. 14:00
þriðjudaginn 16. júlí 2013 og verða þau opnuð þar
kl. 14:15 þann dag.

[Sjá yfirlitsmynd á bls. 14](#)

Vetrarþjónusta, Norðfjarðarvegur um Fagradal 2013-2016 ¹³⁻⁰⁵⁶

Vegagerðin óskar eftir tilboðum í vetrarþjónustu árin 2013 – 2016 á eftirtaldri leið:

Norðfjarðarvegur (92),
Reyðarfjörður – Egilsstaðir 35 km
Heildarlengd er 35 km.
Helstu magntölur á ári eru:
Meðalakstur vörubíla sl. 5 ár er 25.135 km.
Biðtími vélamanns, meðaltal sl. 5 ár er 4 klst.
Verkinu skal að fullu lokið 30. apríl 2016.
Útboðsgögn verða seld hjá Vegagerðinni Búðareyri
11-13 á Reyðarfirði og Borgartúni 7 í Reykjavík
(móttaka) frá og með mánudeginum 1. júlí 2013.
Verð útboðsgagna er 2.000 kr.
Skila skal tilboðum á sömu stöðum fyrir kl. 14:00
þriðjudaginn 16. júlí 2013 og verða þau opnuð þar
kl. 14:15 þann dag.

[Sjá yfirlitsmynd á bls. 10](#)

Vetrarþjónustuútbóð 2013

Hálkuvarnir

Þjónustuflokkur

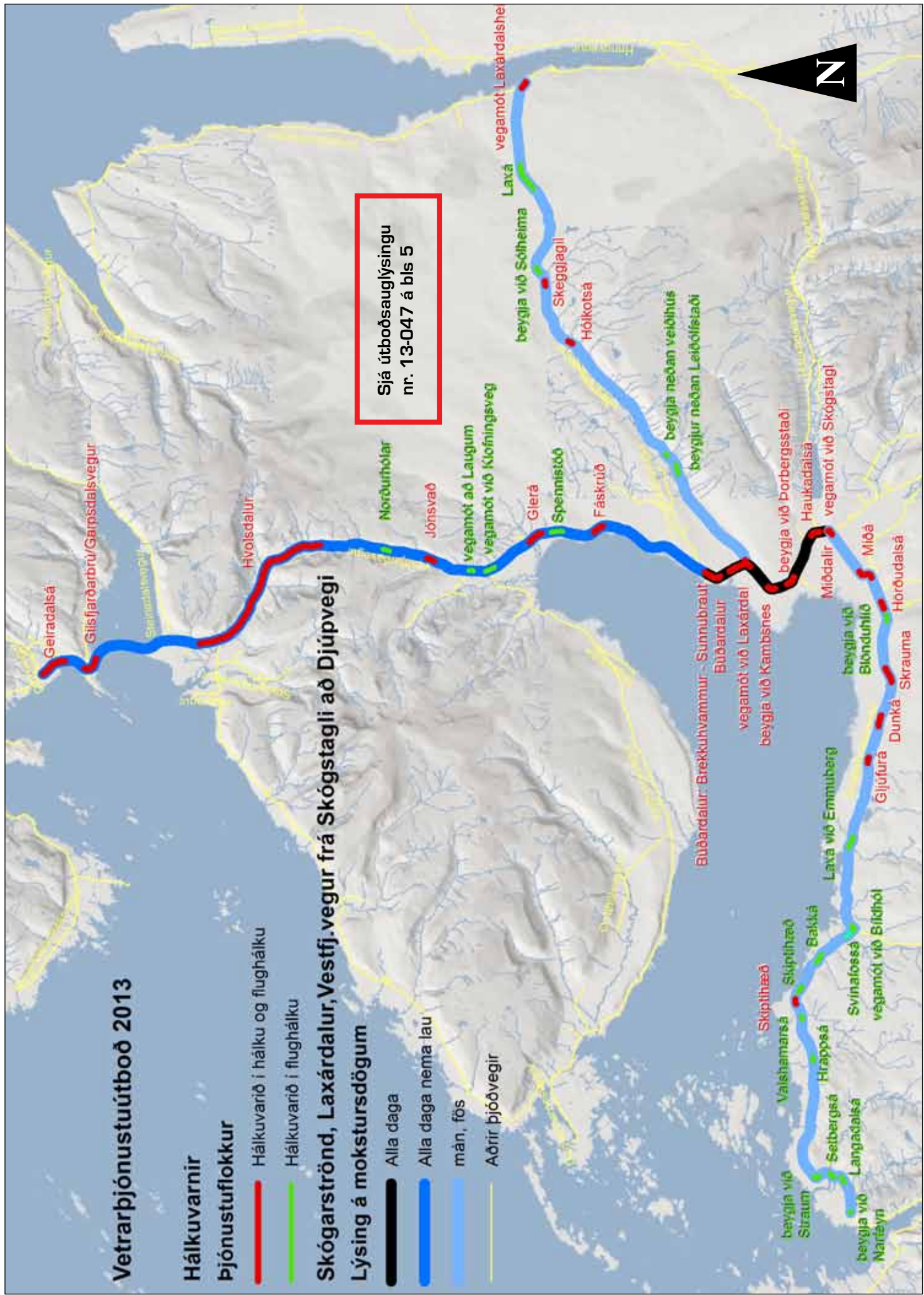
- Hálkuvarið i hálku og flughálku
- Hálkuvarið i flughálku

Skógarströnd, Laxárdalur, Vestfj.vegur frá Skógstagi að Djúpvegi

Lýsing á moksursdögum

- Alla daga
- Alla daga nema lau
- mán, fös
- Aðrir þjódvegir

Sjá útbóðsauglýsingu nr. 13-047 á bls 5



Vetrarþjónustuútbóð 2013

Hálkuvarnir

Þjónustuflokkur

— Hálkuvarið í hálku og flughálku

— Hálkuvarið í flughálku

Vopnafjarðarsvæði

Lýsing á mokstursdögum

— Alla daga nema lau

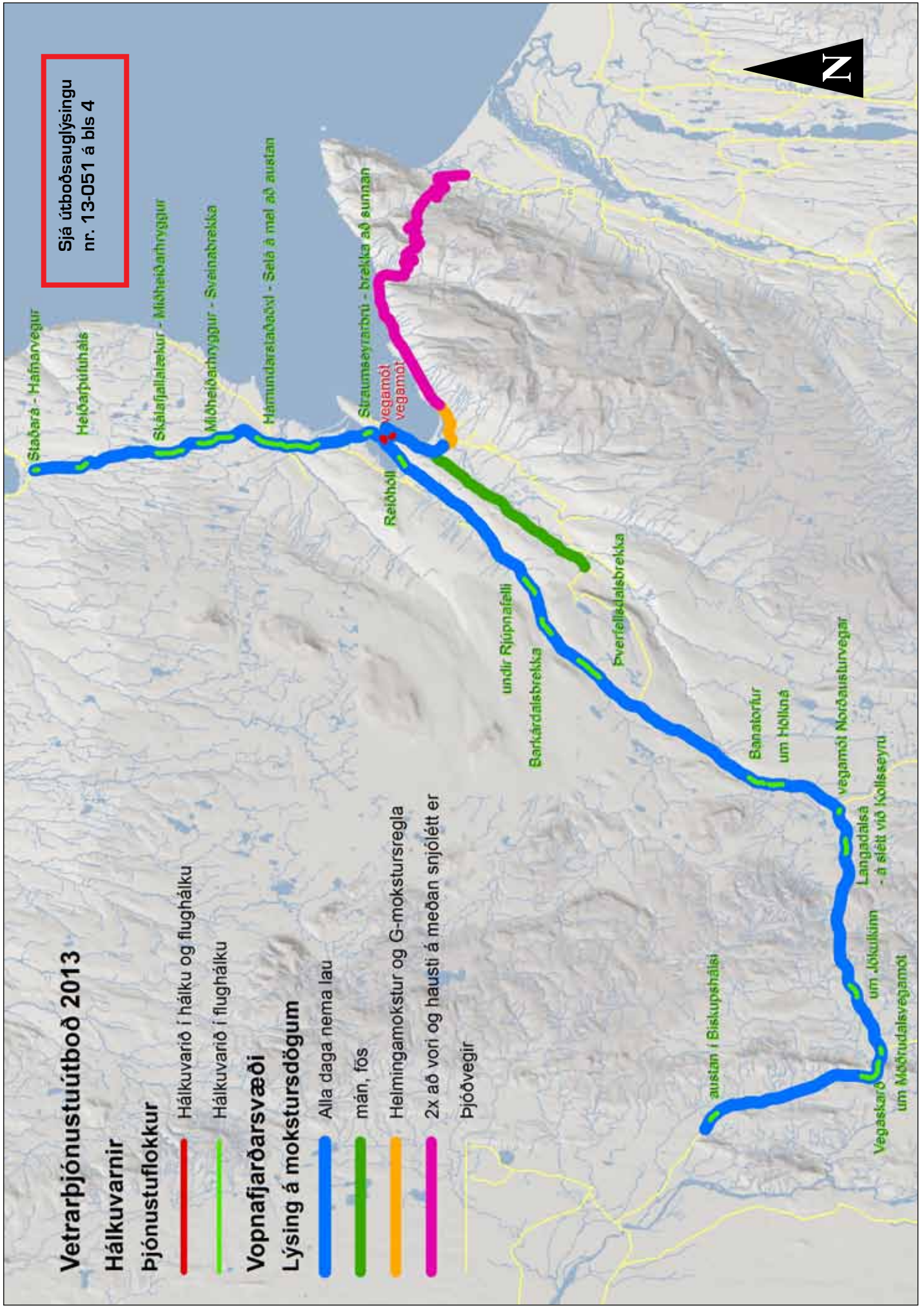
— mán, fös

— Helmingamokstur og G-mokstursregla

— 2x að vori og hausti á meðan snjólétt er

þjóðvegir

Sjá útbóðsauglýsingu
nr. 13-051 á bls 4



Sjá útbóðsauglýsingu nr. 13-052 á bls 6



Vetrarþjónustuútbóð 2013

Háikuvarnir

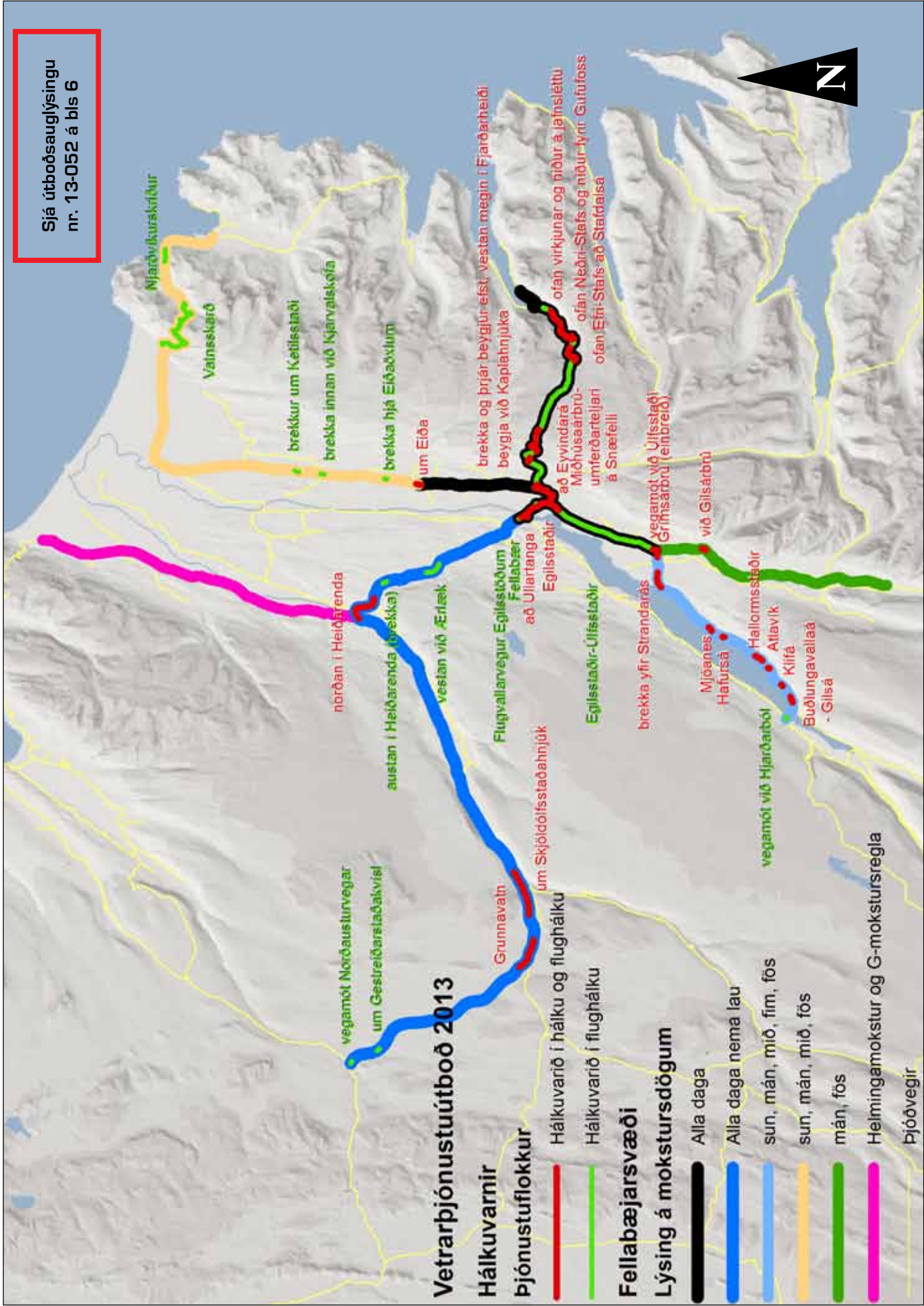
Þjónustuflokkur

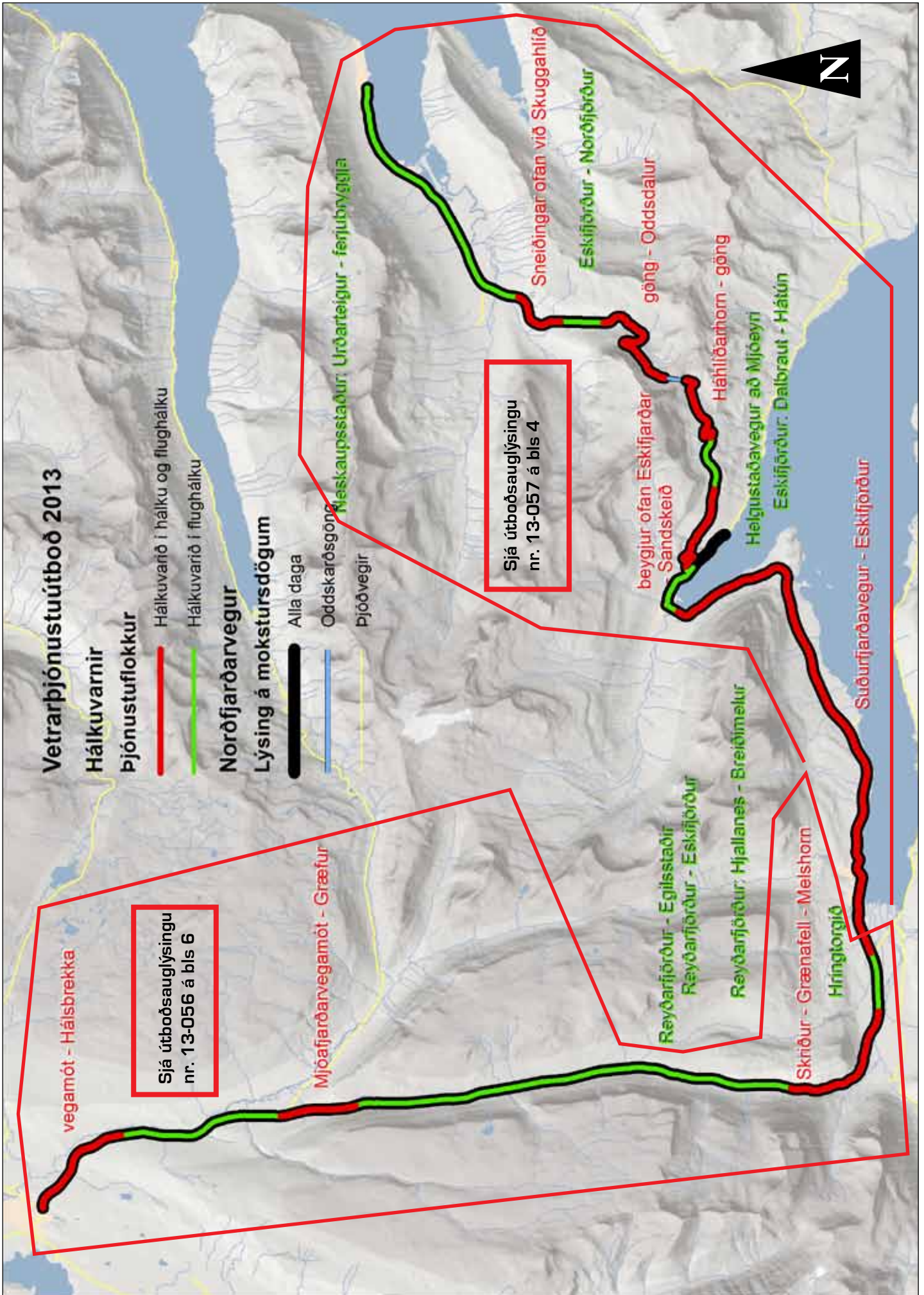
- Háikuvaríð í háiku og flughálku
- Háikuvaríð í flughálku

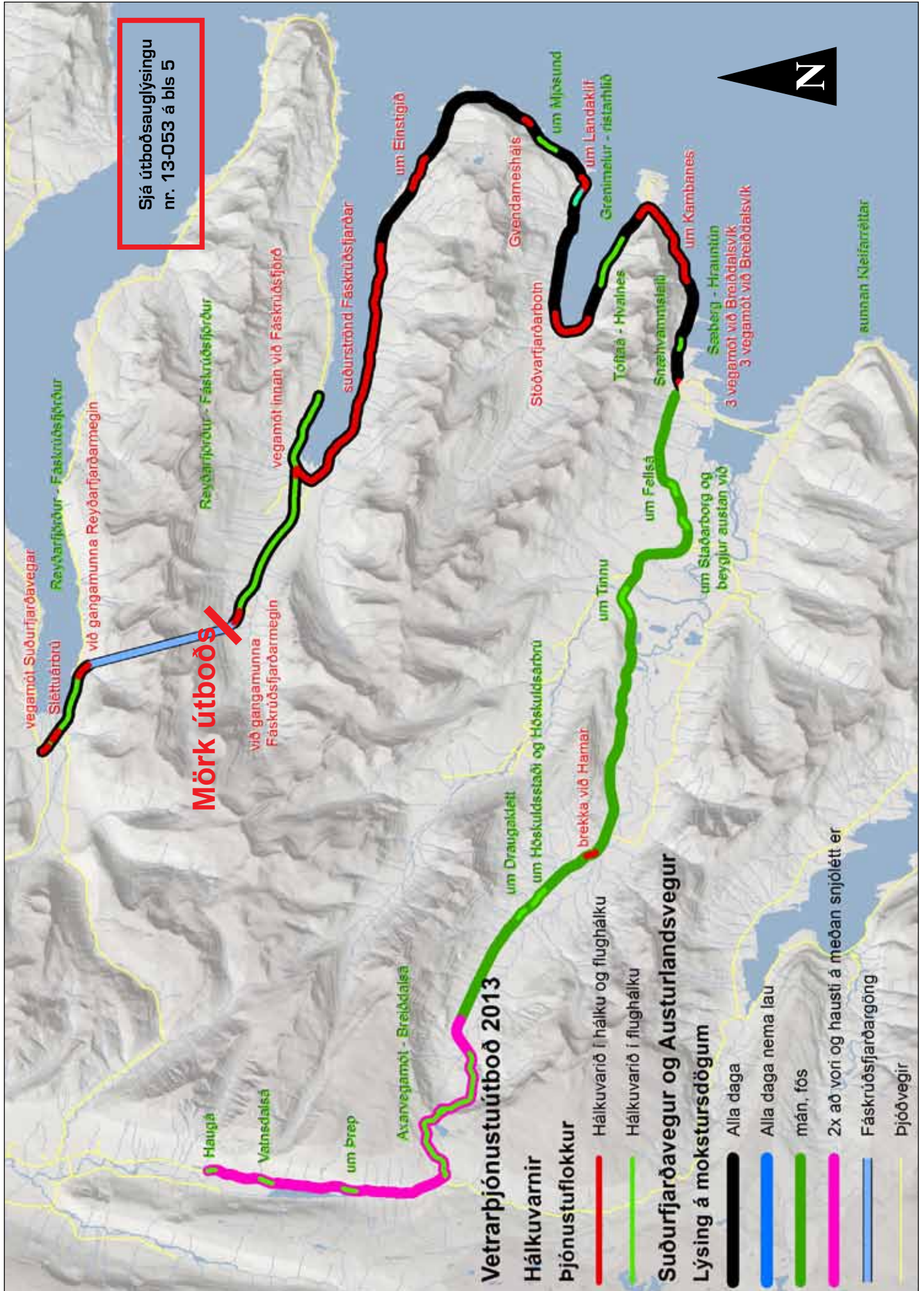
Fellabæjarsvæði

Lýsing á mokstursdögum

- Alla daga
- Alla daga nema lau
- sun, mán, mið, fim, fös
- sun, mán, mið, fös
- mán, fös
- Heimingamokstur og G-mokstursregla
- Þjóðvegir







Sjá útboðsauglýsingu nr. 13-053 á bls 5

Mörk útboðs

Vetrarpjónustuútböð 2013

Hálkuvarnir

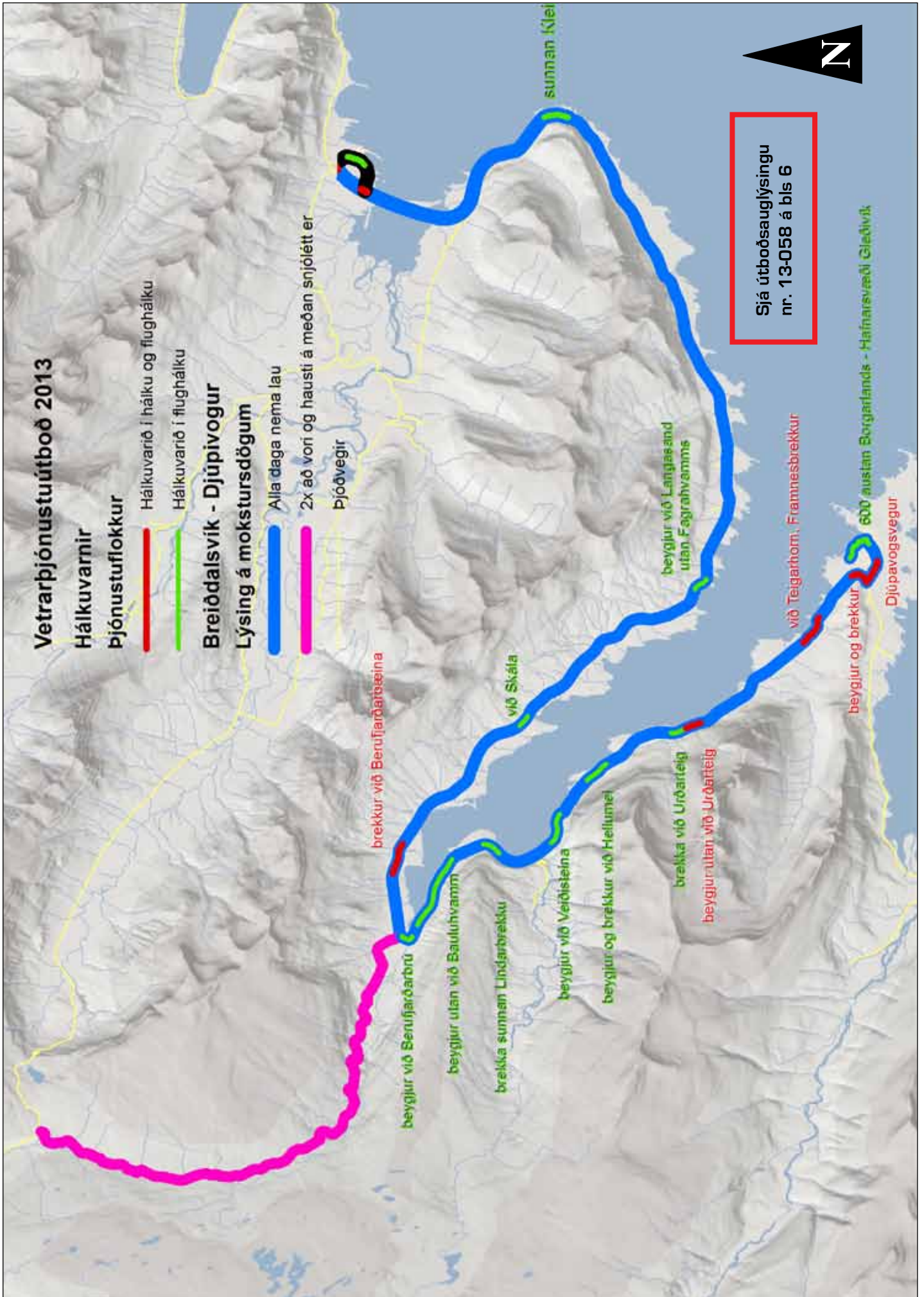
Pjónustuflokkur

- Hálkuvarnið í hálku og flughálku
- Hálkuvarnið í flughálku

Suðurfjarðavegur og Austurlandsvegur

Lýsing á moksursdögum

- Alla daga
- Alla daga nema lau
- mán, fös
- 2x að vori og hausti á meðan snjóleitt er
- Fáskrúðsfjörðargöng
- Þjóðvegir



Vetrarþjónustuútbod 2013

Hákuvarnir

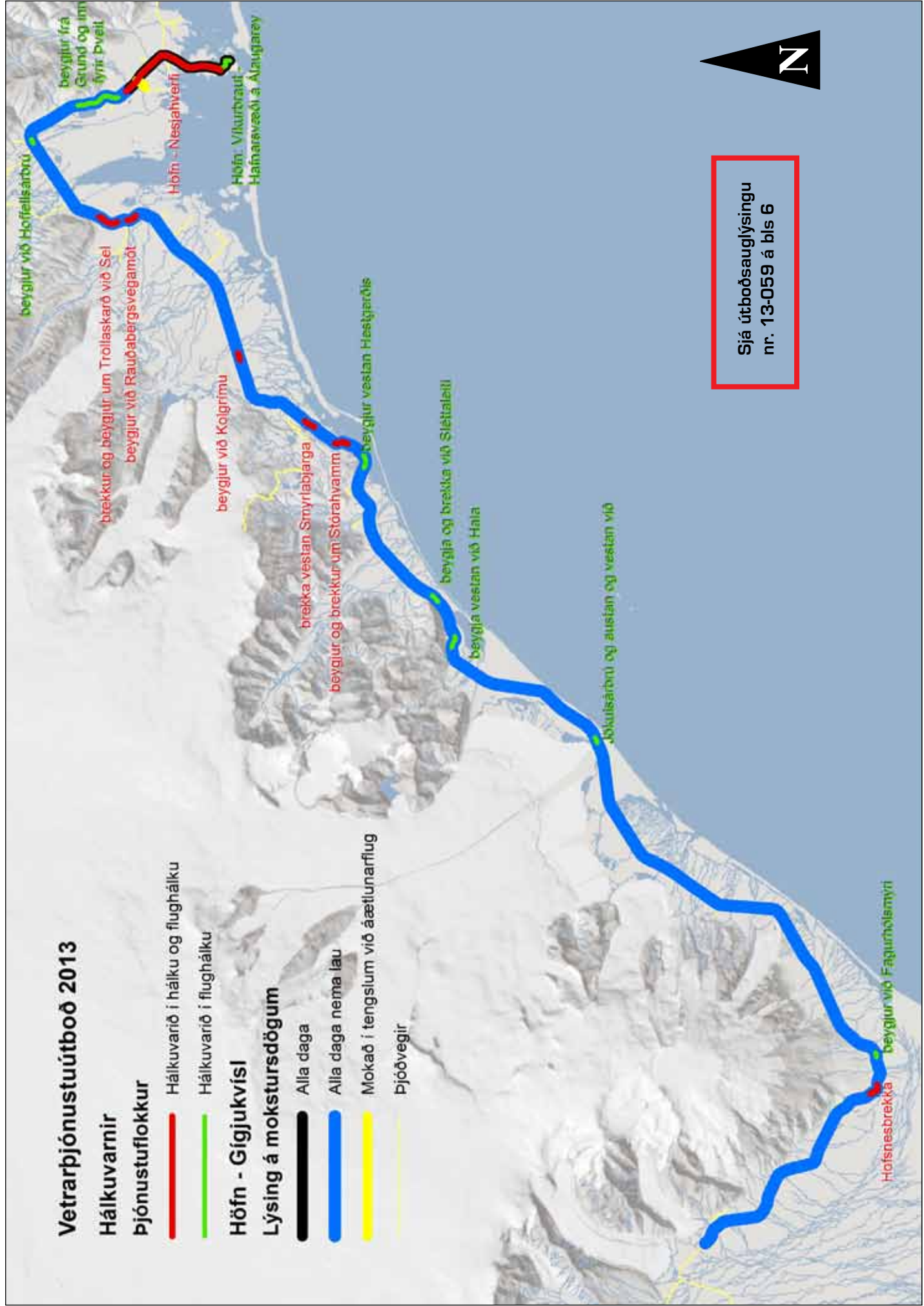
Þjónustuflokkur

- Hákuvarið í háku og flugháku
- Hákuvarið í flugháku

Höfn - Gígjukvísl

Lýsing á mokstursdögum

- Alla daga
- Alla daga nema lau
- Mokað í tengslum við áætlunarflug
- Þjóðvegir



Sjá útbodsauglýsingu nr. 13-059 á bls 6



Þá . . .



Sami staður með 66 ára millibili. Hjá Vegagerðinni eru til fjölmargar myndir sem voru teknar eftir seinna stríð af bundnu slitlagi í og við Reykjavík. Þessar myndir sýna sumar skemmtilegt sjónarhorn á borgina og nágrenni hennar þótt það hafi ekki verið endilega tilgangurinn með myndatökunni. Myndin hér að ofan sýnir gamla Hafnarfjarðarveginn þar sem hann liggur niður af

Kópavogshálsinum niður í Kópavog. Þarna er nú vegur með samtals fimm akreinum, íþróttasvæði Breiðabliks er framundan og byggð í Garðabæ í baksýn.

Í undanförmum tölublöðum hafa nokkrar svipaðar myndir birst og eru þær allar frá höfuðborgarsvæðinu. Í næstu blöðum verður farið út á land og ferðast um gamlar slóðir.



. . . og nú

Yfirlit yfir útboðsverk

Þessi listi er stöðugt til endurskoðunar og geta dagsetningar og annað breyst fyrirvaraless. Það eru auglýsingar útboða sem gefa endanlegar upplýsingar. Fremst í lista er númer útboðs í númerakerfi framkvæmdadeildar. Rautt númer = nýtt á lista

Fyrirhuguð útboð		Auglýst: dagur, mánuður, ár	
13-015	Efnisvinnsla á Norðursvæði	2013	
13-007	Svínadalsvegur (502), Leirársveitarvegur - Eyri	2013	
12-056	Dettifossvegur (862), Dettifoss - Norðausturvegur	2013	
Auglýst útboð		Auglýst:	Opnað:
13-060	Víravegríð á Reykjanesbraut 2013	01.07.13	16.07.13
13-056	Vetrarþjónusta, Norðfjarðarvegur um Fagraðal 2013-2016	01.07.13	16.07.13
13-057	Vetrarþjónusta, Norðfjarðarvegur um Oddsskarð 2013-2016	01.07.13	16.07.13
13-058	Vetrarþjónusta, Breiðdalsvík -, Djúpvogur 2013-2016	01.07.13	16.07.13
13-059	Vetrarþjónusta, Höfn - Freysnes 2013-2016	01.07.13	16.07.13
13-052	Vetrarþjónusta á Fljótssaldshéraði 2013-2016	01.07.13	16.07.13
13-051	Vetrarþjónusta á Vopnafirði 2013-2016	01.07.13	16.07.13
13-053	Vetrarþjónusta, Suðurfjarðarvegur og Breiðdalur 2013-2016	01.07.13	16.07.13
13-054	Vetrarþjónusta, Hornafjörður - Djúpvogur 2013-2016	01.07.13	16.07.13
13-047	Vetrarþjónusta í Dalasýslu 2013-2016	01.07.13	16.07.13
13-030	Festun og yfirlögn á Vestfjörðum, 2013	01.07.13	16.07.13
13-044	Vetrarþjónusta, Fróðárheiði - Breiðavík - Staðarsveit 2013-2016	24.06.13	09.07.13
13-045	Vetrarþjónusta, Ólafsvík - Vatnaleið 2013-2016	24.06.13	09.07.13
13-046	Vetrarþjónusta, Vatnaleið - Stykkishólmsvegur - Snæfellsnesvegur 2013-2016	24.06.13	09.07.13
12-052	Hringvegur (1) um Múlakvísl, varnargarðar	24.06.13	09.07.13
Útboð á samningaborði		Auglýst:	Opnað:
12-051	Hringvegur (1) um Helligsheiði	27.05.13	25.06.13
13-005	Ingjaldssandsvegur (624), Vestfjarðavegur - Alviðra	10.06.13	25.06.13
13-040	Vetrarþjónusta, Húsavík - Kross-Einarsstaðir 2013-2016	03.06.13	19.06.13
13-041	Vetrarþjónusta, Einarsstaðir - Biskupsháls 2013-2016	03.06.13	19.06.13
13-042	Vetrarþjónusta, Lón-Raufarhöfn 2013-2016	03.06.13	19.06.13
13-043	Vetrarþjónusta, Raufarhafnarvegur - Bakkafjörður 2013-2016	03.06.13	19.06.13
13-048	Vetrarþjónusta, Bíldudalur - Brjánslækur 2013-2016	03.06.13	19.06.13
13-049	Vetrarþjónusta á Djúpvegi (61), Vestfjarðavegur í Reykhólasveit - Reykjanes 2013-2016	03.06.13	19.06.13
12-050	Hringvegur (1) Hamragilsvegur - Litla kaffistofan, malbikun	27.05.13	11.06.13
13-031	Múlagöng, endurbætur á rafkerfi 2013 - 2014	21.05.13	11.06.13

Útboð á samningaborði, framhald Auglýst: Opnað:

13-032	Vetrarþjónusta á Holtavörðuheiði 2013-2016	21.05.13	04.06.13
13-033	Vetrarþjónusta í Húnavatnssýslum 2013-2016	21.05.13	04.06.13
13-034	Vetrarþjónusta, Sauðárkrókur - Blönduós-Sauðárkrókur 2013-2016	21.05.13	04.06.13
13-037	Vetrarþjónusta, Sauðárkrókur - Siglufjörður 2013-2016	21.05.13	04.06.13
13-038	Vetrarþjónusta, Eyjafjörður að austan 2013-2016	21.05.13	04.06.13
13-039	Vetrarþjónusta, Eyjafjörður að vestan 2013-2016	21.05.13	04.06.13
13-026	Hróarstunguvegur (925), Hringvegur - Árbakki	21.05.13	04.06.13
13-003	Skagavegur (745), Skagastrandarvegur - Harrastaðir	21.05.13	04.06.13
13-014	Endurbætur á Hringvegi (1), Fornihvammur - Heiðarsporður	13.05.13	28.05.13
13-023	Niðurrekstrarstaurar fyrir brú á Mjóafjörð	13.05.13	28.05.13
13-002	Vatnsnesvegur (711), Hvammstangi - Ytri Kárastaðir	13.05.13	28.05.13
12-053	Hringvegur (1) um Múlakvísl, brúargerð og vegagerð	29.04.13	28.05.13
12-055	Fáskrúðsfjarðargöng endurbætur á rafkerfi 2013	17.12.12	22.01.13
12-031	Álftanesvegur (415), Hafnarfjarðarvegur - Bessastaðavegur	07.08.12	18.09.12

Samningum lokið Opnað: Samið:

13-021	Norðfjarðargöng, eftirlit Hnit hf. kt. 510573-0729	04.06.13	26.06.13
13-008	Yfirlagnir á Suðursvæði 2013, klæðing Bikun ehf., kt. 600509-1010	23.04.13	26.06.13

Útboð fellt niður

13-006	Melasveitarvegur (505), Hringvegur - Bakki
--------	--

Niðurstöður útboða

Ingjaldssandsvegur (624),

Vestfjarðavegur - Alviðra

13-005

Tilboð opnuð 25. júní 2013. Endurlögn Ingjaldssandsvegur, milli Vestfjarðavegar og Alviðru í norðanverðum Dýrafirði í Ísafjarðarbæ. Um er að ræða 7,54 km vegkafla.

Helstu magntölur eru:

Fylling	6.600 m ³
Skering	9.900 m ³
Neðra burðarlág	1.200 m ³
Efra burðarlág	5.800 m ³
Tvöföld klæðing	33.000 m ²

Útlögn neðra lags klæðingar skal lokið eigi síðar en 10. september 2013. Verkinu skal að fullu lokið eigi síðar en 15. nóvember 2013.

nr.	Bjóðandi	Tilboð (kr.)	Hlutfall (%)	Frávik (þús.kr.)
2	Skagfirskir verktakar ehf., Sauðárkróki	88.760.000	158,5	2.005
1	Potan ehf., Bolungarvík	86.754.800	154,9	0
---	Áætlaður verktakakostnaður	56.000.000	100,0	-30.755