



# Framkvæmda- fréttir 10. tbl. /09



Bakkafjöruhöfn. Grjót fyrir varnargarða á millilager í miðjum farvegi á Markarfljóti norðan við þjóðveg. Síðan verður áin flutt austur fyrir. Sjá fleiri myndir á bls. 3.

## Auglýsingar útboða

### Vetrarþjónusta á Snæfellsnesvegi 2009 – 2012,

#### Vatnaleið - Ólafsvík 09-014

Vegagerðin óskar eftir tilboðum í vetrarþjónustu á Snæfellsnesvegi 2009-2012, Vatnaleið - Ólafsvík

Helstu magntölur, á ári, eru:

|  |          |
|--|----------|
| Snjómokstur með vörubíl                                | 4.000 km |
| Hálkuvörn með vörubíl                                  | 3.000 km |
| Upprif á ís og troðnum snjó<br>með undirtönn á vörubíl | 1.000 km |
| Lausakeyrsla á vörubíl                                 | 3.500 km |

Verki skal að fullu lokið 1. maí 2012.

Útboðsgögn verða seld hjá Vegagerðinni Borgarbraut 66 í Borgarnesi og Borgartúni 7 í Reykjavík (móttaka) frá og með mánudeginum 11. maí 2009. Verð útboðsgagna er 2.000 kr.

Skila skal tilboðum á sömu stöðum fyrir kl. 14:00 þriðjudaginn 26. maí 2009 og verða þau opnuð þar kl. 14:15 sama dag.

### Hringvegur (1) um Hellu – 2. áfangi 09-033

Vegagerðin óskar eftir tilboðum í verkið Hringvegur (1) um Hellu - 2.áfangi. Um er ræða minniháttar færslu Hringvegarins ásamt aðliggjandi vegum og færslu lagna.

Helstu magntölur:

|                 |                      |
|-----------------|----------------------|
| Skering         | 8.300 m <sup>3</sup> |
| Fylling         | 2.750 m <sup>3</sup> |
| Fláafleygar     | 800 m <sup>3</sup>   |
| Neðra burðarlag | 3.250 m <sup>3</sup> |
| Efra burðarlag  | 1.190 m <sup>3</sup> |
| Klæðing         | 1.100 m <sup>2</sup> |
| Malbik          | 5.450 m <sup>2</sup> |
| Kantsteinar     | 1.520 m              |
| Frágangur       | 6.300 m <sup>2</sup> |

Verkinu skal að fullu lokið 15. september 2009.

Útboðsgögnin verða seld hjá Vegagerðinni Breiðumýri 2 á Selfossi og Borgartúni 7 í Reykjavík (móttaka) frá og með mánudeginum 11. maí 2008. Verð útboðsgagna er 4.000 kr.

Skila skal tilboðum á sömu stöðum fyrir kl. 14:00 þriðjudaginn 26. maí 2009 og verða þau opnuð þar kl. 14:15 þann dag.

## Framkvæmdafréttir Vegagerðarinnar

Ritstjórn  
og umsjón útgáfu:

**Viktor Arnar  
Ingólfsson**

Ábyrgðarmaður:  
**Gunnar Gunnarsson**  
Prentun: Oddi

Ósk um áskrift sendist til:  
**Vegagerðin**

**Framkvæmdafréttir  
Borgartúni 7**

**105 Reykjavík**  
eða með tölvupósti til:  
**vai@vegagerdin.is**

## 10. tbl. 17. árg. nr. 523 11. maí 2009

Vegagerðin gefur út Framkvæmdafréttir til að kynna útboðsframkvæmdir fyrir verktökum. Fyrirhuguð útboð eru kynnt, útboðsauglýsingar eru birtar og greint er frá niðurstöðum og samningum. Auk þess er í blaðinu annað það fréttaeftir sem verður til hjá stofnuninni og talið er að eigi erindi til verktaka. Áskrifendur eru m.a. verktakar, verkfræðistofur, fjölmiðlar og áhugafólk. Áskrift er endurgjaldslaus.

# Niðurstöður útboða

## Bræðratunguvegur (359), Flúðir - Tungufljót

08-032

Tilboð opnuð 5. maí 2009. Gerð Bræðratunguvegar (359), milli Skeiða- og Hrunamannavegar og Biskupstungnabrautar. Verkið felst í lögn Bræðratunguvegar á 7,2 km löngum kafla og 1,2 km löngum tengingum við hann. Verkið felur einnig í sér smíði 270 m langrar steyptar bitabúrar yfir Hvítá og gerð leiðigarða.

Helstu magntölur eru:

-Vegagerð

|   |                        |
|---|------------------------|
| Fylling ásamt áætluðu sigi . . . . .        | 293.000 m <sup>3</sup> |
| Bergskering, sprengingar . . . . .          | 144.000 m <sup>3</sup> |
| Neðra burðarlag . . . . .                   | 36.000 m <sup>3</sup>  |
| Efra burðarlag . . . . .                    | 13.000 m <sup>3</sup>  |
| Tvöföld klæðing . . . . .                   | 58.000 m <sup>2</sup>  |
| Frágangur fláa . . . . .                    | 161.000 m <sup>2</sup> |
| Rofvarnir á leiðigarða og fyllingar . . . . | 10.000 m <sup>3</sup>  |

-Brú

|                                     |                      |
|-------------------------------------|----------------------|
| Smíði niðurrekstrarstaura . . . . . | 2.304 m              |
| Gröftur fyrir sökklum . . . . .     | 1.500 m <sup>3</sup> |
| Mótafetir . . . . .                 | 6.174 m <sup>2</sup> |
| Slakbent járnlögn . . . . .         | 174.341 kg           |
| Spennt járnalögn . . . . .          | 78.500 kg            |
| Steypa . . . . .                    | 4.158 m <sup>3</sup> |

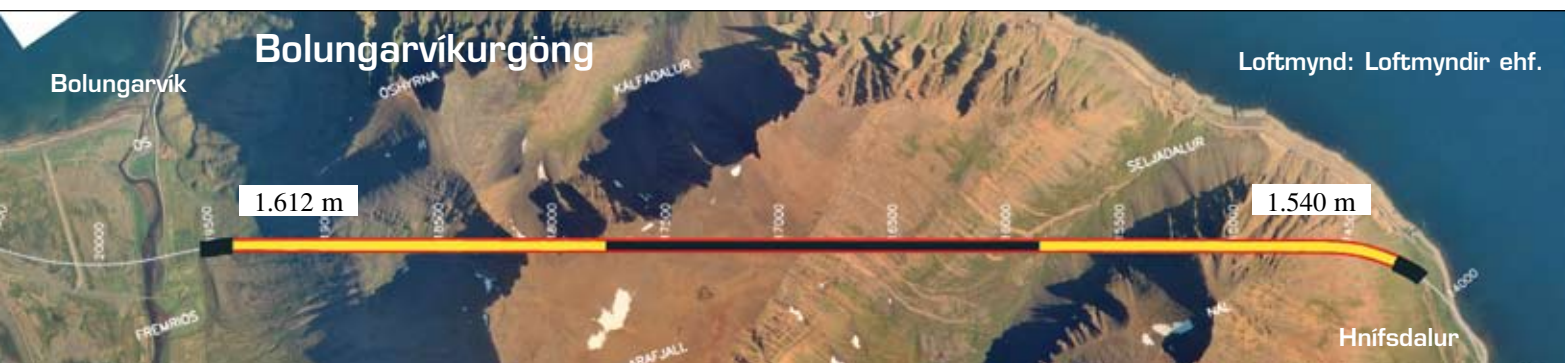
Verkinu skal að fullu lokið eigi síðar en 15. júní 2011.

Útboðið var auglýst á Evrópska efnahagssvæðinu.

| nr. | Bjóðandi                             | Tilboð (kr.)  | Hlutfall (%) | Frávik (þús.kr.) |
|-----|--------------------------------------|---------------|--------------|------------------|
| 23  | Magnús Ísberg Jónsson, Selfossi      | 1.729.078.400 | 185,11       | 100.452          |
| --- | Áætlaður verktakakostnaður           | 934.000.000   | 100,0        | 305.374          |
| 22  | KNH ehf., Ísafirði                   | 868.621.329   | 93,0         | 239.995          |
| 21  | Héraðsverk ehf., Egilsstöðum         | 862.448.781   | 92,3         | 233.823          |
| 20  | Háfell ehf., Reykjavík               | 859.922.197   | 92,1         | 231.296          |
| 19  | Hannes Jónsson ehf., Reykjavík       | 836.733.620   | 89,6         | 208.108          |
| 18  | Próttur ehf. og Spöng ehf., Akranesi | 757.000.000   | 81,0         | 128.374          |
| 17  | Borgarverk ehf., Borgarnesi          | 752.005.000   | 80,5         | 123.379          |

| nr. | Bjóðandi framhald                                      | Tilboð (kr.) | Hlutfall (%) | Frávik (þús.kr.) |
|-----|--|--------------|--------------|------------------|
| 16  | Sveinbjörn Sigurðsson hf. og Arnarverk ehf., Reykjavík | 727.700.000  | 77,9         | 99.074           |
| 15  | Glaumur verktakafélag ehf., Garðabæ                    | 724.720.545  | 77,6         | 96.095           |
| 14  | Íslenskir aðalverktakar hf., Reykjavík                 | 722.585.234  | 77,4         | 93.959           |
| 13  | Þjótandi ehf. og Smíðandi ehf., Hellu                  | 704.163.618  | 75,4         | 75.538           |
| 12  | Ístak hf., Reykjavík                                   | 697.347.570  | 74,7         | 68.722           |
| 11  | Skagfirskir verktakar, Sauðárkróki                     | 696.835.000  | 74,6         | 68.209           |
| 10  | Hektar ehf., Kópavogi                                  | 695.069.455  | 74,4         | 66.443           |
| 9   | Ásberg ehf. og Nesvélur ehf., Reykjavík                | 692.984.510  | 74,2         | 64.359           |
| 8   | Skrauta ehf., Hafnarfirði                              | 688.000.000  | 73,7         | 59.374           |
| 7   | Suðurverk hf., Kópavogi                                | 684.177.107  | 73,3         | 55.551           |
| 6   | Verktakar Magni ehf., Kópavogi                         | 680.970.867  | 72,9         | 52.345           |
| 5   | ÞG verktakar, Reykjavík                                | 651.469.328  | 69,8         | 22.843           |
| 4   | GT verktakar ehf. og Silfursteinn ehf. Hafnarfirði     | 641.175.452  | 68,6         | 12.549           |
| 3   | Ris ehf. og Vélaleiga AP ehf., Reykjavík               | 639.860.405  | 68,5         | 11.234           |
| 2   | Jáverk ehf., Selfossi                                  | 637.338.365  | 68,2         | 8.712            |
| 1   | Ræktunarsamband Flóa og Skeiða ehf., Selfossi          | 628.626.000  | 67,3         | 0                |

Íslenskir aðalverktakar skiluðu einnig inn frávikstilboði



Loftmynd: Loftmyndir ehf.

Bolungarvíkurgöng 4. maí. Gröftur gekk vel í viku 18. Frá Hnífsdal voru sprengdir 60 m og er heildarlengd þeim megin 1.540 m. Frá Bolungarvík voru sprengdir 60 m og er heildarlengd þeim megin 1.612 m. Samtals er því búið að sprengja 3.152 m eða tæp 61,1% af heildarlengd.



Bakkafjöruhöfn. Náma á Seljalandsheiði. Áætlað magn af grjóti fyrir varnargarða er um 700.000 m<sup>3</sup>.



Grjótmagn svarar til 27 – 28.000 ferða fyrir námubíla. Verktaki er Suðurverk.



Mislæg gatnamót. Nú er unnið við þverun á þjóðvegi nr. 1 vestan við Markarfljótsbrú. Búið er að gera hjáleið og grafa sundur veginn. Þar hefur verið komið fyrir stóru röri en námubílar munu geta farið í gegnum það og undir þjóðveginn með grjót í varnargarða.

## Auglýsingar útboða

### Vetrarþjónusta á Holtavörðuheiði 2009 – 2012 09-013

Vegagerðin óskar eftir tilboðum í vetrarþjónustu á Holtavörðuheiði 2009-2012.

Helstu magntölur, á ári, eru:

|   |           |
|---|-----------|
| Færðargreining                                      | 8.200 km  |
| Snjósmokstur með vörubíl                            | 13.000 km |
| Hálkuvörn með vörubíl                               | 9.000 km  |
| Upprif á ís og troðnum snjó með undirtönn á vörubíl | 3.000 km  |
| Lausakeyrsla á vörubíl                              | 11.000 km |

Verki skal að fullu lokið 1. maí 2012.

Útboðsgögn verða seld hjá Vegagerðinni Borgarbraut 66 í Borgarnesi og Borgartúni 7 í Reykjavík (móttaka) frá og með mánudeginum 11. maí 2009. Verð útboðsgagna er 2.000 kr.

Skila skal tilboðum á sömu stöðum fyrir kl. 14:00 þriðjudaginn 26. maí 2009 og verða þau opnuð þar kl. 14:15 þann dag.

### Arnarnesvegur (411), Reykjanesbraut – Fífuhvamsvegur 09-001

Vegagerðin óskar eftir tilboðum í gerð Arnarnesvegur (411), milli Hafnarfjarðarvegur og Bessastaðavegar. Verkið felst í gerð Arnarnesvegur frá nýjum mislægum gatnamótum við Reykjanesbraut og austur fyrir Fífuhvamsveg, samtals 1.800 m. Vegurinn er tvær akbrautir og milli þeirra 3 m breiður miðdeilur með vegriði báðum megin hans. Á vegkaflanum skal gera fern gatnamót og byggja skal fjögur steipt undirgöng auk göngubrúar úr stáli. Einnig skal setja upp veglýsingu, umferðarljós, gera stíga, landmótun, hljóðvarnir og annað sem nauðsynlegt er til að ljúka verkinu.

Um svæðið liggja tveir háspennustrengir, 132kV og 11kV. Strengina þarf að færa til og endurleggja í samvinnu við OR. Einnig skal leggja nýja stofnlögn hitaveitu auk ídráttarröra og strengja.

Helstu magntölur eru:

|                  |                        |
|------------------|------------------------|
| Skering          | 171.000 m <sup>3</sup> |
| Bergskering      | 72.000 m <sup>3</sup>  |
| Fylling          | 223.000 m <sup>3</sup> |
| Neðra burðarlag  | 26.000 m <sup>3</sup>  |
| Efra burðarlag   | 10.000 m <sup>3</sup>  |
| Malbik           | 41.000 m <sup>2</sup>  |
| Gangstígar       | 8.500 m <sup>2</sup>   |
| Frágangur fláa   | 93.500 m <sup>2</sup>  |
| Mótafletir       | 2.700 m <sup>2</sup>   |
| Járnalögn        | 55.000 kg              |
| Steinsteypa      | 680 m <sup>3</sup>     |
| Stálvirki, smíði | 32,67 kg               |

Verkinu skal að fullu lokið fyrir 30. ágúst 2010.

Útboðsgögn verða seld hjá Vegagerðinni Borgartúni 7 í Reykjavík (móttaka) frá og með mánudeginum 11. maí 2009. Verð útboðsgagna er 8.000 kr.

Skila skal tilboðum á sama stað fyrir kl. 14:00 þriðjudaginn 23. júní 2009 og verða þau opnuð þar kl. 14:15 þann dag.

Verkið er einnig auglýst á Evrópska efnahagssvæðinu.



Mislæg gatnamót Reykjanesbrautar og Arnarnesvegur, hringtorg, voru tekin í notkun 29. nóvember sl. Nýr vegur liggur yfir þetta svæði meðfram hesthúsum.



## Auglýsingar útboða

### Vetrarþjónusta, 2009 – 2012, Stykkishólmur um Vatnaleið að Snæfellsnesvegi 09-028

Vegagerðin óskar eftir tilboðum í vetrarþjónustu á Stykkishólmsvegi, Vatnaleið og Snæfellsnesvegi 2009-2012.

Helstu magntölur, á ári, eru:

|   |          |
|---|----------|
| Snjómokstur með vörubíl . . . . .                             | 6.500 km |
| Hálkuvörn með vörubíl . . . . .                               | 4.500 km |
| Upprif á ís og troðnum snjó með undirtönn á vörubíl . . . . . | 1.455 km |
| Lausakeyrsla á vörubíl . . . . .                              | 5.650 km |

Verki skal að fullu lokið 1. maí 2012.

Útboðsgögn verða seld hjá Vegagerðinni Borgarbraut 66 í Borgarnesi og Borgartúni 7 í Reykjavík (móttaka) frá og með mánudeginum 11. maí 2009. Verð útboðsgagna er 2.000 kr.

Skila skal tilboðum á sömu stöðum fyrir kl. 14:00 þriðjudaginn 26. maí 2009 og verða þau opnuð þar kl. 14:15 sama dag.

### Laxárdalsvegur (59), Höskuldsstaðir – Leiðólfsstaðir 08-085

Vegagerðin óskar eftir tilboðum í endurgerð um 3,6 km kafla á Laxárdalsvegi (59), frá slitlagsenda við Höskuldsstaði rétt austur fyrir Leiðólfsstaði.

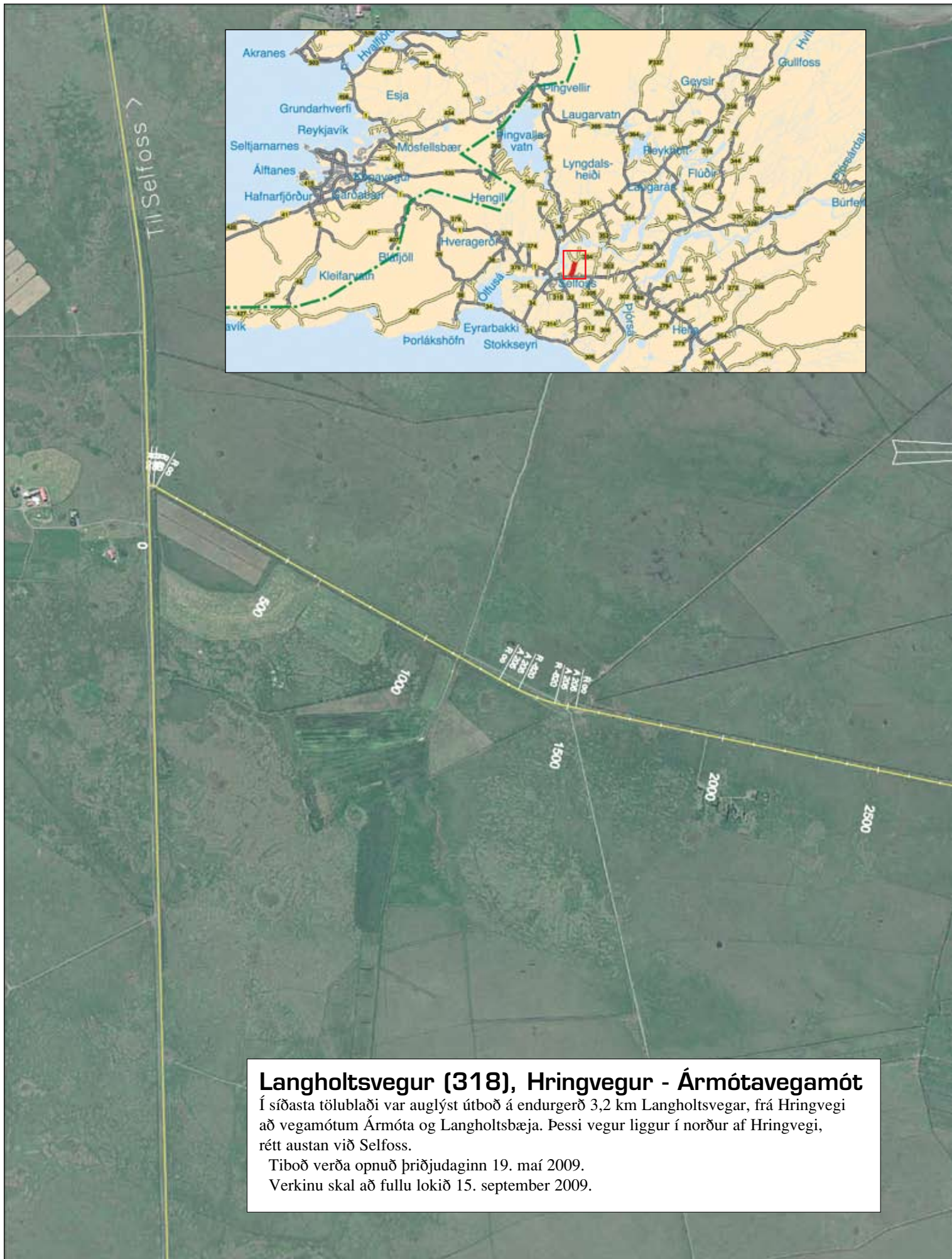
Helstu magntölur eru:

|                           |                       |
|---------------------------|-----------------------|
| Skering samtals . . . . . | 8.800 m <sup>3</sup>  |
| Fylling . . . . .         | 12.800 m <sup>3</sup> |
| Fláafleygar . . . . .     | 8.200 m <sup>3</sup>  |
| Neðra burðarlag . . . . . | 10.800 m <sup>3</sup> |
| Efra burðarlag . . . . .  | 6.800 m <sup>3</sup>  |
| Tvöföld klæðing . . . . . | 23.500 m <sup>3</sup> |
| Frágangur fláa . . . . .  | 34.000 m <sup>2</sup> |
| Lögn ræsa . . . . .       | 220 m                 |
| Girðingar . . . . .       | 6.300 m               |

Verkinu skal að fullu lokið 30. nóvember 2009.

Útboðsgögn verða seld hjá Vegagerðinni Dagverðardal á Ísafirði og Borgartúni 7 í Reykjavík (móttaka) frá og með mánudeginum 11. maí 2009. Verð útboðsgagna er 4.000 kr.

Skila skal tilboðum á sömu stöðum fyrir kl 14:00 þriðjudaginn 26. maí 2009 og verða þau opnuð þar kl. 14:15 þann dag.



### **Langholtsvegur (318), Hringvegur - Ármótavegamót**

Í síðasta tölublaði var auglýst útboð á endurgerð 3,2 km Langholtsvegar, frá Hringvegi að vegamótum Ármóta og Langholtsbæja. Þessi vegur liggur í norður af Hringvegi, rétt austan við Selfoss.

Tíboð verða opnuð þriðjudaginn 19. maí 2009.  
Verkinu skal að fullu lokið 15. september 2009.

## Niðurstöður útboða

### Hvammstangavegur (72), um Hvammstanga 09-030

Tilboð opnuð 5. maí 2009. Endurbætur á Hvammstangavegi (72), í gegnum Hvammstanga á um 1.320 m kafla. Hluti verksins er endurnýjun fráveitulagnar og stofnlagnar vatnsveitu.

Helstu magnþölur eru:

|  |                      |
|--|----------------------|
| Ónothæfu efni ekið á losunarstað . . . . | 2.200 m <sup>3</sup> |
| Burðarlag . . . . .                      | 1.800 m <sup>3</sup> |
| Einföld klæðing . . . . .                | 2.500 m <sup>2</sup> |
| Stungumalbik . . . . .                   | 8.500 m <sup>2</sup> |
| Fínfræsun stungumalbiks. . . . .         | 2.800 m <sup>2</sup> |
| Sögun malbiks . . . . .                  | 2.400 m <sup>2</sup> |
| Steyptar gangstéttar. . . . .            | 610 m <sup>2</sup>   |
| Kantsteinar. . . . .                     | 790 m                |
| Eyjar með steinlögðu yfirborði . . . . . | 100 m <sup>2</sup>   |
| Gröftur lagnaskurða . . . . .            | 720 m                |
| Endurnýjun fráveitulagnar . . . . .      | 40 m                 |
| Endurnýjun vatnslagnar . . . . .         | 540 m                |

Verkinu skal að fullu lokið 1. október 2009.

| nr. | Bjóðandi  | Tilboð<br>(kr.) | Hlutfall<br>(%) | Frávík<br>(þús.kr.) |
|-----|---|-----------------|-----------------|---------------------|
| 12  | Borgarverk ehf.,<br>Borgarnesi                            | 67.471.000      | 110,2           | 9.862               |
| 11  | Fjörður ehf., Skagafirði                                  | 66.955.725      | 109,3           | 9.347               |
| 10  | Urð og grjót ehf.,<br>Reykjavík                           | 65.613.800      | 107,1           | 8.005               |
| 9   | Malbik og völtun ehf.<br>og Jarðmótun ehf.,<br>Reykjavík  | 64.890.500      | 105,9           | 7.282               |
| 8   | Steyrustöð<br>Skagafjarðar ehf.,<br>Sauðárkróki           | 64.308.900      | 105,0           | 6.700               |
| 7   | Malbikunarstöð<br>Hlaðbær-Colas hf.<br>Hafnarfirði        | 63.357.250      | 103,4           | 5.748               |
| 6   | Heflun ehf., Lyngholti                                    | 62.675.050      | 102,3           | 5.066               |
| --- | Áætlaður<br>verktakakostnaður                             | 61.253.257      | 100,0           | 3.644               |
| 5   | Króksverk, ehf.,<br>Sauðárkróki                           | 59.748.750      | 97,5            | 2.140               |
| 4   | Próttur ehf., Akranesi                                    | 59.496.000      | 97,1            | 1.887               |
| 3   | Nesvélar ehf.,<br>Reykjavík                               | 57.836.540      | 94,4            | 228                 |
| 2   | Vinnuvélar Símonar<br>Skarphéðinssonar ehf.<br>Skagafirði | 57.748.740      | 94,3            | 140                 |
| 1   | Kraftlind ehf., Kópavogi                                  | 57.608.800      | 94,1            | 0                   |

## Yfirlit yfir útboðsverk

Þessi listi er stöðugt til endurskoðunar og geta dagsetningar og annað breyst fyrirvaralaust. Það eru auglýsingar útboða sem gefa endanlegar upplýsingar. Fremst í lista er númer útboðs í númerakerfi framkvæmdaedeildar. Rautt númer = nýtt á lista

| Fyrirhuguð útboð  | Auglýst:<br>dagur, mánuður, ár |
|---|--------------------------------|
| 09-027 Skíðadalsvegur (807),<br>Skáldalækur - Brautarhóll                 | 09                             |
| 08-011 Kísilvegur (87),<br>Hólasandur - Geitafellsá, 2. áfangi            | 09                             |
| 08-026 Reykjabraut (724),<br>Hringvegur - Húnavellir                      | 09                             |
| 09-026 Hringvegur (1),<br>um Ysta-Rjúkandi                                | 09                             |
| 09-082 Hörgárdalsvegur (815),<br>Skríða - Brakandi                        | 09                             |
| 09-006 Arnarnesvegur (411),<br>Reykjanesbraut - Fífuhvammsvegur, eftirlit | 09                             |
| 09-007 Hringvegur (1),<br>Hafravatnsvegur - Þingvallavegur                | 09                             |
| 09-008 Hringvegur (1),<br>Hafravatnsvegur - Þingvallavegur, eftirlit      | 09                             |
| 09-017 Yfirlagnir Suðursvæði 2009, klæðingar                              | 09                             |
| 09-019 Efnisvinnsla Suðursvæði 2009                                       | 09                             |

| Auglýst útboð  | Auglýst: | Opnað:   |
|--|----------|----------|
| 09-033 Hringvegur (1) um Hellu<br>2. áfangi  | 11.05.09 | 26.05.09 |
| 09-028 Vetrarþjónusta 2009-2012,<br>Stykkishólmur um Vatnaleið<br>að Snæfellsnesvegi | 11.05.09 | 26.05.09 |
| 09-013 Vetrarþjónusta<br>á Holtavörðuhéiði 2009-2012                                 | 11.05.09 | 23.06.09 |
| 08-085 Laxárdalsvegur (59),<br>Höskuldsstaðir - Leiðólfstaðir                        | 11.05.09 | 26.05.09 |
| 09-001 Arnarnesvegur (411),<br>Reykjanesbraut - Fífuhvammsvegur                      | 11.05.09 | 23.06.09 |
| 09-014 Vetrarþjónusta á Snæfellsnesvegi<br>2009-2012, Vatnaleið - Ólafsvík           | 11.05.09 | 26.05.09 |
| 09-032 Langholtsvegur (318)<br>Hringvegur - Ármótavegamót                            | 04.05.09 | 19.05.09 |
| 09-018 Yfirlagnir Suðursvæði 2009,<br>malbik   | 04.05.09 | 19.05.09 |
| 08-005 Hringvegur (1),<br>Litla Sandfell - Haugaá                                    | 29.04.09 | 19.05.09 |
| 09-010 Yfirlagnir á Norðaustursvæði<br>2009, norðurhluti, klæðing                    | 27.04.09 | 12.05.09 |
| 09-015 Vetrarþjónusta 2009-2012,<br>Sauðárkrókur - Blönduós<br>- Sauðárkrókur        | 27.04.09 | 12.05.09 |
| 09-020 Vetrarþjónusta<br>Suðursvæði 2009-2014,<br>Hellisheiði og Árborgarhringur     | 27.04.09 | 12.05.09 |
| 09-016 Vetrarþjónusta<br>Suðursvæði 2009-2014,<br>uppsveitir Árnessýslu              | 27.04.09 | 12.05.09 |
| 09-021 Brú á Hvítá á Bræðratungu, eftirlit   | 27.04.09 | 12.05.09 |

| Útboð á samningaborði   | Auglýst: | Opnað:   |
|---|----------|----------|
| 09-030 Hvammstangavegur (72),<br>um Hvammstanga                   | 20.04.09 | 05.05.09 |
| 09-009 Yfirlagnir á Norðaustursvæði 2009,<br>austurhluti, klæðing | 20.04.09 | 05.05.09 |

| Útboð á samningaborði, framhald  | Auglýst: | Opnað:   |
|--|----------|----------|
| 08-032 Bræðratunguvegur (359)<br>Flúðir - Tungufljótt                            | 16.03.09 | 05.05.09 |
| 09-022 Yfirlagnir Suðvestursvæði 2009,<br>malbik                                 | 06.04.09 | 21.04.09 |
| 09-022 Yfirlagnir Suðvestursvæði 2009,<br>„repave“                               | 06.04.09 | 21.04.09 |
| 08-009 Raufarhafnarvegur (874)<br>Hófaskarðsleið - Flugvöllur                    | 23.03.09 | 15.04.09 |
| 09-005 Efnisvinnsla Norðvestursvæði,<br>Bitrufjörður                             | 23.03.09 | 07.04.09 |
| 08-064 Álftanesvegur (415),<br>Hafnarfjarðarvegur<br>- Bessastaðavegur, eftirlit | 16.03.09 | 31.03.09 |
| 08-034 Álftanesvegur (415),<br>Hafnarfjarðarvegur<br>- Bessastaðavegur           | 23.02.09 | 07.04.09 |
| Samningum lokið  | Opnað:   | Samið:   |
| 08-012 Norðausturvegur (85),<br>Bunguflói - Vopnafjörður<br>KNH ehf.             | 24.03.09 | 30.04.09 |

## Niðurstöður útboða

### Yfirlagnir Norðaustursvæði 2009, austurhluti – klæðing

Tilboð opnuð 5. maí 2009 Yfirlagnir með klæðingu á austurhluta Norðaustursvæðis.

Helstu magntölur:

|                      |                        |
|----------------------|------------------------|
| Yfirlagnir           | 490.000 m <sup>2</sup> |
| Flutningur steinefna | 6.760 m <sup>3</sup>   |
| Flutningur bindiefna | 880 tonn               |

Verkinu skal að fullu lokið 1. september 2009.

| nr. Bjóðandi  | Tilboð<br>(kr.) | Hlutfall<br>(%) | Frávik<br>(þús.kr.) |
|---|-----------------|-----------------|---------------------|
| 5 Þ.S. verktakar ehf.,<br>Egilsstöðum                                 | 74.291.379      | 115,9           | 27.428              |
| 4 Borgarverk ehf.,<br>Borgarnesi                                      | 66.597.000      | 103,9           | 19.733              |
| --- Áætlaður<br>verktakakostnaður                                     | 64.107.100      | 100,0           | 17.243              |
| 3 Ræktunarsamband<br>Flóa og Skeiða ehf.,<br>Selfossi                 | 63.656.000      | 99,3            | 16.792              |
| 2 Malbikunarstöð<br>Hlaðbær Colas hf.<br>og Slitlag ehf.,<br>Kópavogi | 54.797.399      | 85,5            | 7.934               |
| 1 Malarvinnslan ehf.,<br>Egilsstöðum                                  | 46.863.680      | 73,1            | 0                   |