



Framkvæmda- fréttir

19. tbl. /08



Suðurstrandavegur (427) í Herdísarvíkurhrauni. Útboð
1. áfanga nýbyggingar vegarins er auglýst í þessu blaði.
Sjá bls. 6.

**Axarvegur (939),
Hringvegur (1) í Skriðdal
og Hringvegur (1) um Berufjarðarbotn**

Drög að tillögu að matsáætlun

Drög að tillögu að matsáætlun fyrir Axarveg (939), Hringveg (1) í Skriðdal og Hringveg (1) um Berufjarðarbotn hafa verið birt á vef Vegagerðarinnar, www.vegagerdin.is. Höfundar eru: Helga Aðalgeirsdóttir, Magnús Björnsson og Sóley Jónasdóttir sem öll starfa hjá Vegagerðinni á Akureyri. Hér er á eftir er birtur inngangur skýrslunnar. Á bls. 3 hér í blaðinu er yfirlitsmynd sem sýnir afstöðu vegkaflanna á Austurlandi og á bls. 4-5 er loftmynd sem sýnir allt svæðið og mögulega valkosti fyrir veglínur.

Drög að tillögu að matsáætlun fyrir Axarveg voru kynnt á vef Vegagerðarinnar í janúar 2008. Almennigur gat komið á framfæri athugasemdum og fyrirspurnum um matsáætlunina sem birt var í janúar og bent á hvernig staðið skuli að ein-

framhald bls. 3

Auglýsingar útboða

Heiðarbraut (3357) og Gnúpverjavegur (325) 08-078

Vegagerðin óskar eftir tilboðum í endurgerð 0,4 km
Heiðarbrautar (3357) og 1,5 km Gnúpverjavegar (325),
í nágrenni Árnass.

Helstu magnbólur eru:

Skering	1.400 m ³
Fláafleygar	1.500 m ³
Neðra burðarlag	5.030 m ³
Efra burðarlag	1.805 m ³
Tvöföld klæðing	11.440 m ²
Frágangur fláa	10.785 m ²

Verkinu skal að fullu lokið 15. september 2008.

Útboðsgögnin verða seld hjá Vegagerðinni Breiðumýri
2 á Selfossi og Borgartúni 7 í Reykjavík (móttaka) frá og
með mánudeginum 30. júní 2008. Verð útboðsgagna er
4.000 kr.

Skila skal tilboðum á sömu stöðum fyrir kl. 14:00
þriðjudaginn 15. júlí 2008 og verða þau opnuð þar
kl. 14:15 þann dag.

Framkvæmdafréttir Vegagerðarinnar 19. tbl. 16. árg. nr. 504 30. júní 2008

Ritsjórn
og umsjón útgáfu:
**Viktor Arnar
Ingólfsson**
Ábyrgðarmaður:
Gunnar Gunnarsson
Prentun: Gutenberg

Ósk um áskrift sendist til:
**Vegagerðin
Framkvæmdafréttir
Borgartúni 7
105 Reykjavík**
eða vai@vegag.is

Vegagerðin gefur út Framkvæmdafréttir til að kynna útboðs-
framkvæmdir fyrir verktökum. Fyrirhuguð útboð eru kynnt,
útboðsauglýsingar eru birtar og greint er frá niðurstöðum
og samningum. Auk þess er í blaðinu annað það fréttafni
sem verður til hjá stofnuninni og talið er að eigi erindi til
verktaka. Áskrifendur eru m.a. verktakar, verkfræðistofur og
fjölmiðlar. Áskrift er endurgjaldslaus.



Páskaumferð á Axarvegi. Meðalumferð á dag á Axarvegi yfir sumarmánuðina (SDU) var 189 bílar árið 2006.

Niðurstöður útboða

Skagavegur (745) um Króksbjarg 07-012

Tilboð opnuð 24. júní 2008. Endurbýgging um 2,2 km kafla á Skagavegi (745) um Króksbjarg, sunnan við Krókssel.

Helstu magntölur eru:

Skering	20.000 m ³
Fylling og fláafleygar	24.000 m ³
Neðra burðarlag	7.000 m ³
Frágangur fláa	50.000 m ²
Lögn ræsa	70 m

Verkinu skal að fullu lokið 15. júlí 2009.

nr.	Bjóðandi	Tilboð (kr.)	Hlutfall (%)	Frávík (þús.kr.)
7	Vegamenn ehf., Reykjavík	72.003.500	296,0	46.339
6	Klæðning ehf., Hafnafirði	48.000.000	197,3	22.335
5	Arnartak ehf., Reykjavík	39.302.000	161,6	13.637
4	Gröfuverk ehf., Hveragerði	34.433.500	141,6	8.769
3	Ýtan ehf., Reykjavík	32.733.050	134,6	7.068
2	Norðurtak ehf., Sauðárkróki	31.997.200	131,6	6.332
1	Fjörður ehf., Varmahlíð	25.665.000	105,5	0
---	Áætlaður verktakakostnaður	24.322.780	100,0	-1.342

Snæfellsnesvegur (54) um Fróðárheiði, Egilsskarð - sæluhús 08-018

Tilboð opnuð 24. júní 2008. Endurgerð um 4,5 km kafla á Snæfellsnesvegi (54) um Fróðárheiði, frá núverandi slitlagsenda við Egilsskarð að núverandi slitlagsenda við sæluhús.

Helstu magntölur eru:

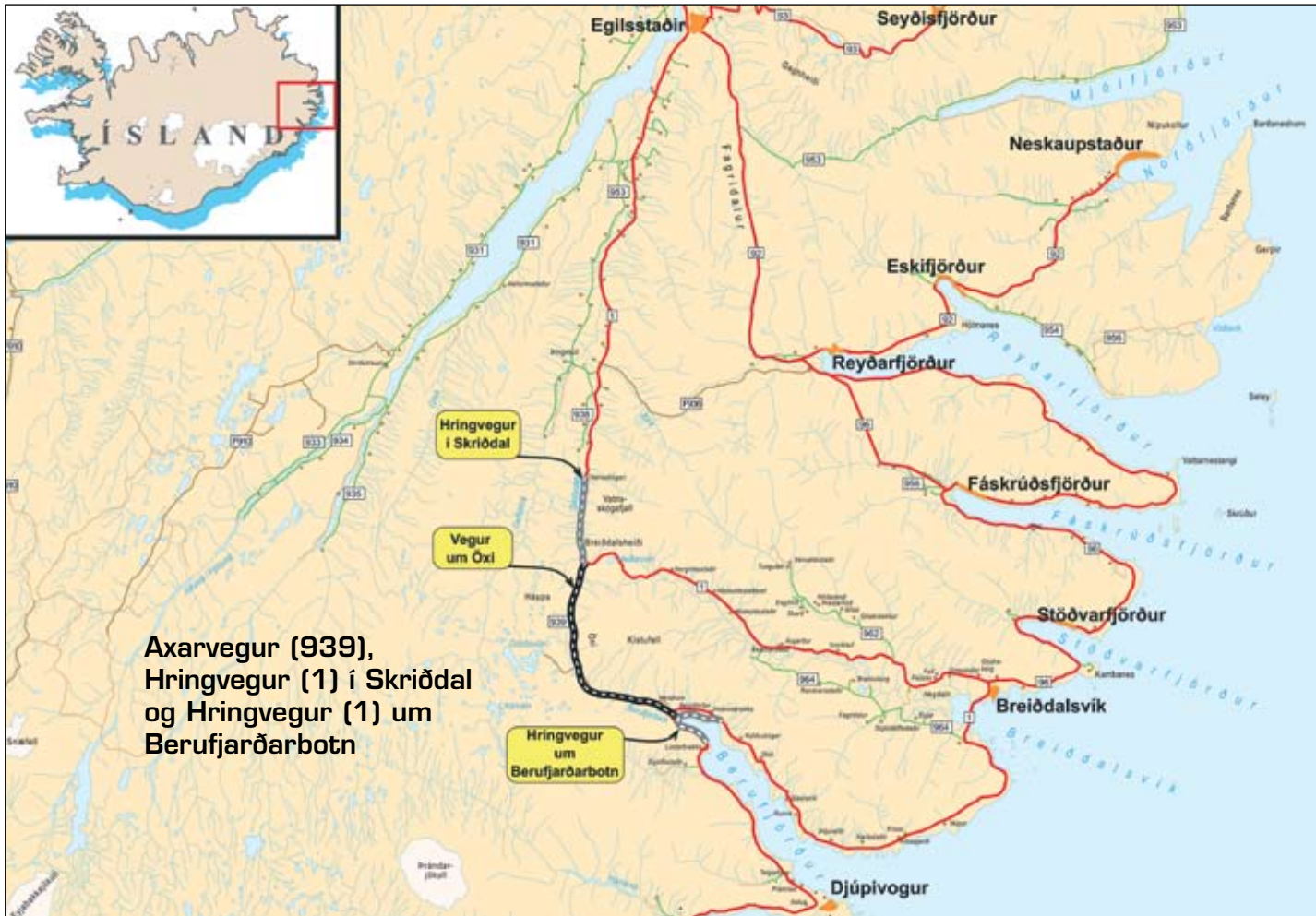
Skering samtals	165.000 m ³
- þar af bergskering	105.000 m ³
Fylling og fláafleygar	180.000 m ³
Neðra burðarlag	20.000 m ³
Efra burðarlag	7.500 m ³
Tvöföld klæðing	34.000 m ³
Frágangur fláa	130.000 m ²
Lögn steinræsis	40 m
Lögn ræsa	330 m

Verkinu skal að fullu lokið 15. september 2009.

nr.	Bjóðandi	Tilboð (kr.)	Hlutfall (%)	Frávík (þús.kr.)
7	Klæðning ehf., Hafnafirði	300.000.000	126,8	106.656
6	Þróttur ehf., Akranesi	295.171.300	124,7	101.827
5	Borgarverk ehf., Borgarnesi	285.637.000	120,7	92.293
4	Heflun ehf., Lyngholti	277.626.600	117,3	84.282
---	Áætlaður verktakakostnaður	236.684.267	100,0	43.340
3	Háfell ehf., Reykjavík	219.829.900	92,9	26.486
2	Stafnafell ehf., Staðarsveit	199.289.500	84,2	5.945
1	KNH ehf., Ísafirði	193.344.350	81,7	0



Staða framkvæmda við Héðinsfjarðargöng 23. júní. 2008. Sprengingum frá Siglufirði til Héðinsfjarðar lauk 21. mars 2008.



**Axarvegur (939),
Hringvegur (1) í Skriðdal
og Hringvegur (1) um
Berufjarðarbotn**

stökum þáttum matsvinnunnar, t.d. að rannsóknir nái til nauðsynlegra umhverfisþátta og fyrirhugaðar kynningar séu nægilegar. Ýmsar athugasemdir bárust og er fjallað um þær og þeim svarað í skýrslunni sem nú hefur verið birt.

Vegna ákvörðunar um að meta umhverfisáhrif Axarvegur, Hringvegur í Skriðdal og Hringvegur um botn Berufjarðar saman, eru drög að tillögu að matsáætlun auglýst nú aftur og óskað eftir athugasemdum.

Hægt er að senda tölvupóst til:

helga.adalgeirsdottir@vegagerdin.is.

Einnig er hægt að hringja í síma 522 1835 (Helga) eða 522 1838 (Magnús). Þá er auk þess hægt að senda skriflegar athugasemdir til: Vegagerðin - b.t. Helgu Aðalgeirsdóttur - Miðhúsavegi 1 - 600 Akureyri

Inngangur skýrslunnar

Framkvæmdir á vegum Vegagerðarinnar eru fyrirhugaðar í sveitarfélögunum Fljótshálsbæ og Djúpvogshreppi í Suður-Múlasýslu. Áætlanir eru um að leggja nýjan veg um Öxi á milli Hringvegur í Skriðdal og Hringvegur í Berufirði og endurbýggja Hringveg á kafla í Skriðdal og um botn

Berufjarðar auk þess að færa Hringveginn til á kafla í botni Berufjarðar.

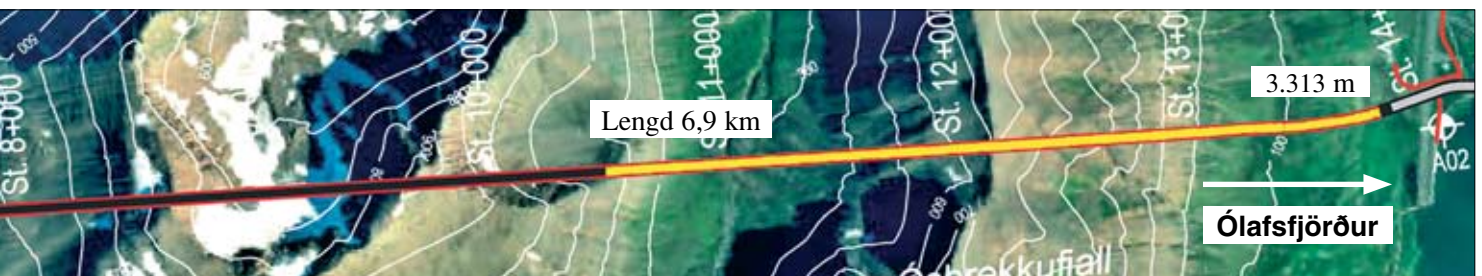
Axarvegur er hlykkjóttur malarvegur sem telst ekki til heilsársvega. Nýr vegur sem verður lagður í grennd við núverandi Axarveg verður 19,0-21,0 km langur. Hringvegur í Skriðdal er lagður malarlitlagi á kafla næst Axarvegi. Í tengslum við framkvæmdir á Axarvegi verður Hringvegur, frá klæðingar-

Héðinsfjarðargöng

Gröftur Héðinsfjarðarganga frá Héðinsfirði til Ólafsfjarðar gekk vel í viku 25. Þar var m.a. unnið við gröft á fyrsta neyðarútskoti þeim megin frá og sprengdir voru 54 m. Lengd ganga þeim megin frá er 397 m.

Gröftur frá Ólafsfirði til Héðinsfjarðar gekk hins vegar mun hægar vegna vatnsinnrennslis og bergþéttinga. Þar voru sprengdir 15 m og er lengd ganga þeim megin frá 3.313 m.

Samtals er því búið að sprengja 7.350 m eða 69,5% af heildarlengd.



Búið er að sprengja 397 m í Héðinsfirði og 3.313 m í Ólafsfirði. Samtals 7.350 m sem er 69,5 % af heildarlengd.

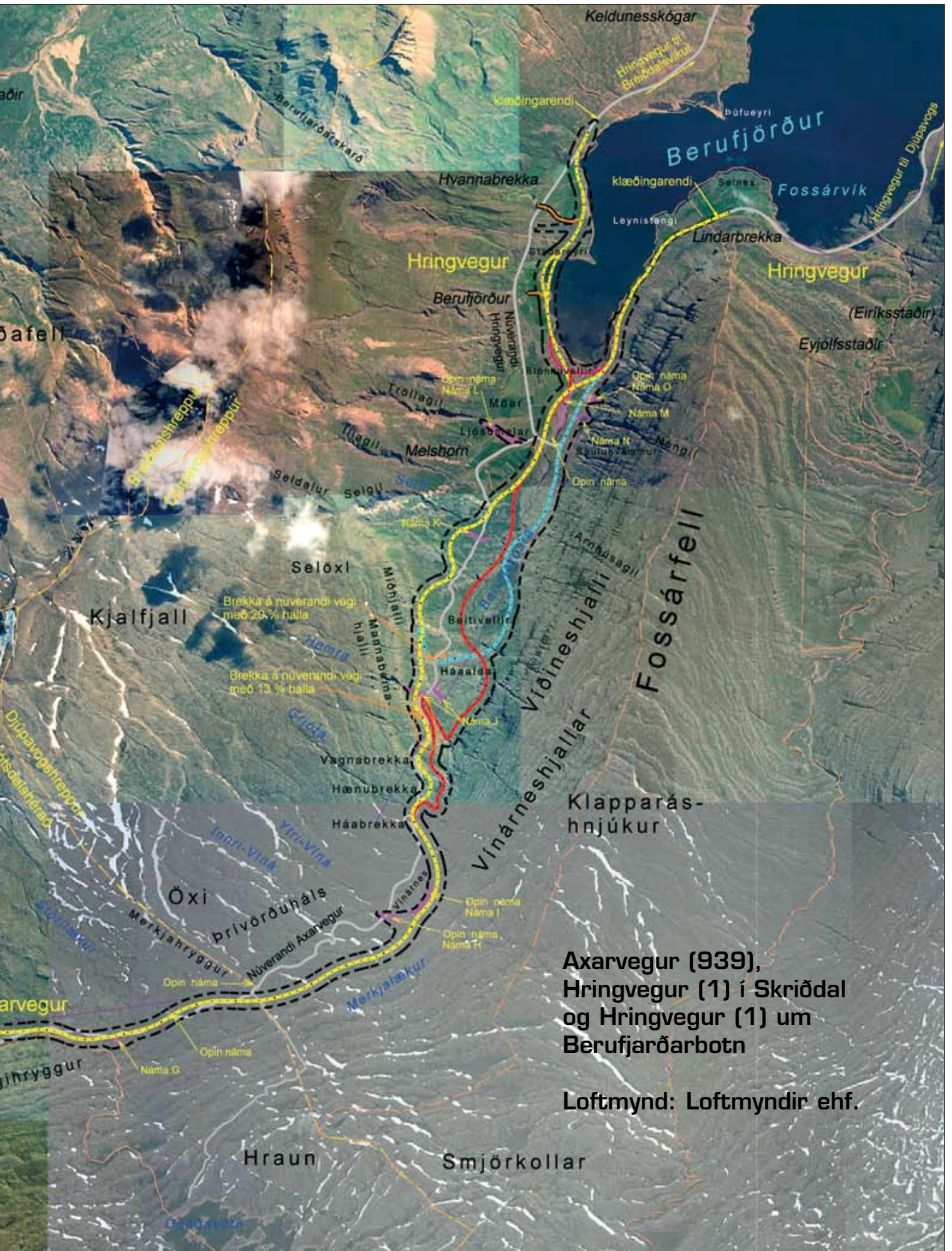
enda við Vatnsdalsá við norðurenda Skriðuvatns í Skriðdal að Axarvegi, endurbyggður og lagður bundnu slitlagi á um 6 km löngum kafla. Í botni Berufjarðar er nú 8,3 km langur kafli lagður malarslitlagi og einbreið brú yfir Berufjarðará. Nýr og endurbyggður vegur verður tæplega 7 km langur og nær frá Hvannabrekku í Berufirði norðanverðum að Lindarbrekku sunnan fjarðarins. Byggja þarf nýja brú yfir Berufjarðará í stað núverandi brúar. Við framkvæmdina er gert ráð fyrir að Hringvegurinn í Berufirði verði endurbyggður á sama stað á tæplega 3 km kafla en færður til á tæplega 4 km.

Framkvæmdir á Axarvegi eru samkvæmt ákvörðun ríkisstjórnarinnar í júlí 2007 sem mótvægisáðgerð vegna skerðingar á þorskkvóta og eru fjárveitingar til framkvæmda á árunum 2009-2011. Í samgönguáætlun til 4 ára, Vegáætlun 2007-2010, sem samþykkt var í mars 2007 er 30 m.kr. fjárveiting til að lagfæra núverandi Axarveg. Sú fjárveiting verður að mestu notuð til greiðslu undirbúningskostnaðar, þ.e rannsókna, umhverfismats og hönnunar. Í Vegáætlun 2007-2010 er 150 m.kr. fjárveiting til Hringvegur um Berufjarðarbotn á árinu 2010.

Meta þarf umhverfisáhrif nýs Axarvegur en kanna þarf matsskyldu framkvæmda á Hringvegi í Skriðdal og um Berufjarðarbotn samkvæmt lögum um mat á umhverfisáhrifum nr. 106/2000 m.s.br. Í samráði við Skipulagsstofnun (í apríl og júní 2008) tók Vegagerðin ákvörðun um að meta umhverfisáhrif Hringvegur um Berufjörð og í Skriðdal, án könnunar á matsskyldu, og meta umhverfisáhrif ofangreindra vegafamkvæmda saman. Með því er hægt að samnýta störf rannsóknaraðila og öll undirbúningsvinna verður einfaldari. Framkvæmdirnar geta þó verið óháðar hver annarri.

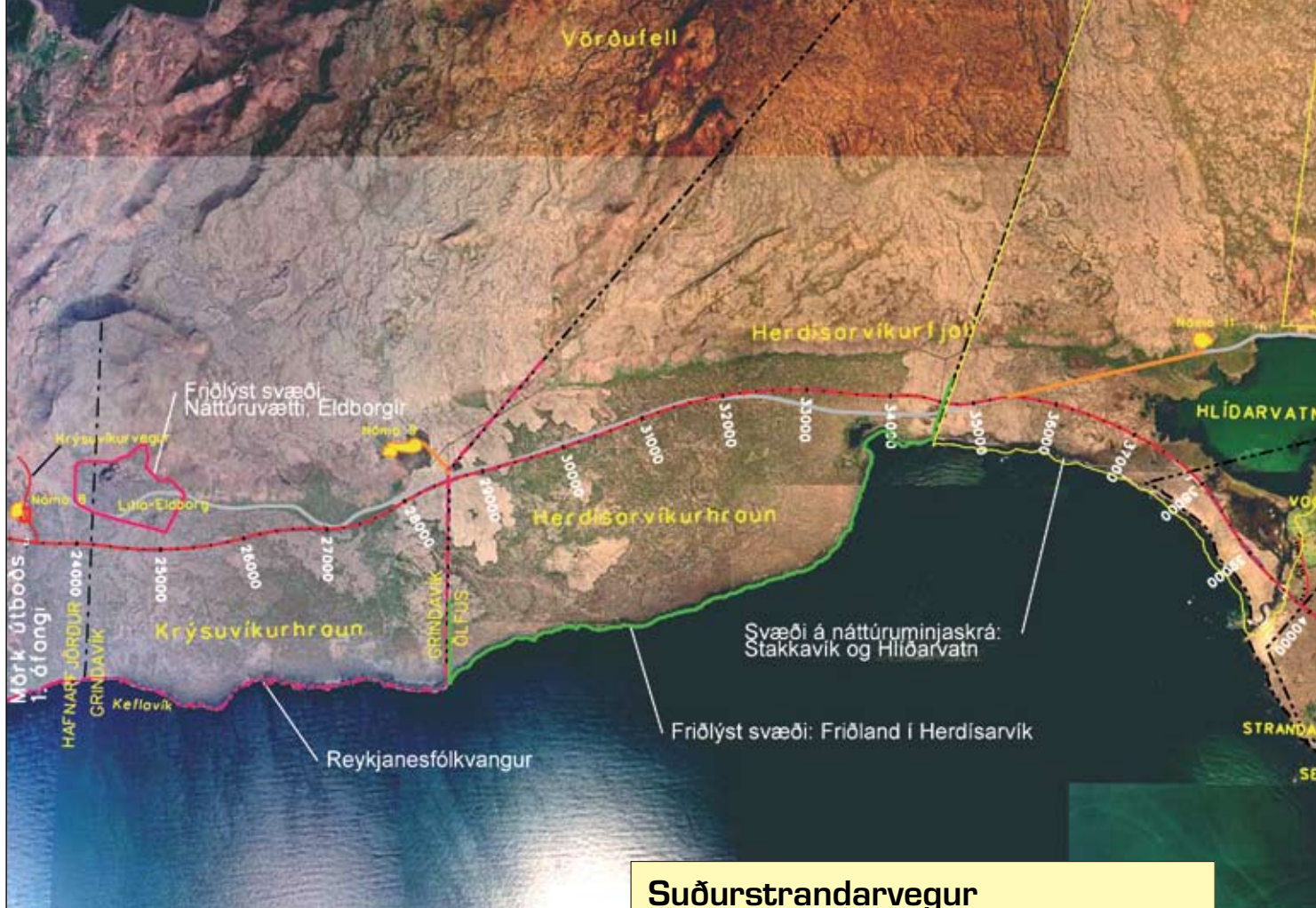
Miðað er við að framkvæmdir við nýjan veg um Öxi hefjist árið 2009 og þeim ljúki á árinu 2011. Mögulegt er að endurbætur á Hringveginum verði unnar á sama tíma. Framkvæmdaraðili er Vegagerðin sem ber ábyrgð á mati á umhverfisáhrifum fyrirhugaðra framkvæmda. Matsáætlun fyrir framkvæmdina er unnin skv. lögum nr. 106/2000 m.s.br. um mat á umhverfisáhrifum. Í matsvinnunni verða skoðaðir mögulegir veglínukostir en í tillögu að matsáætlun er afmarkað rannsóknarsvæði sem miðað er við að valkostir rúmist innan. Þær veglínur sem sýndar eru á teikningum með drögum að tillögu að matsáætlun geta breyst við nánari skoðun og fleiri bæst við innan rannsóknarsvæðisins. Í frummatskýrslu verður fjallað um þá valkosti sem koma til greina.





Axarvegur (939),
Hringvegur (1) í Skriðdal
og Hringvegur (1) um
Berufjarðarbotn

Loftmynd: Loftmyndir ehf.



Auglýsingar útboða

Suðurstrandarvegur (427), Krýsuvíkurvegur – Þorlákshafnarvegur, eftirlit 08-057

Vegagerðin óskar eftir tilboðum í eftirlit með gerð Suðurstrandarvegur (427) á milli Krýsuvíkurvegur og Þorlákshafnarvegur.

Verkið felst í nýbyggingu Suðurstrandarvegur á 33,6 km löngum kafla ásamt 2,3 km löngum tengingum við hann, smíði 12 m steyptrar bitabrúar á Vogsós neðan Hlíðarvatns í Selvogi, auk ræsa, grjótnarnargarða, reiðstígs og girðinga.

Gert er ráð fyrir að verkinu verði að fullu lokið fyrir 15. september 2011.

Val bjóðanda fer fram á grundvelli hæfnivald og verðs og ber bjóðanda að leggja fram tilboð sitt í tveimur hlutum, þ.e. upplýsingar um hæfni bjóðanda og verðtilboð.

Útboðsgögn verða seld hjá Vegagerðinni Breiðumýri 2 á Selfossi og Borgartúni 7 í Reykjavík (móttaka) frá og með mánudeginum 30. júní 2008. Verð útboðsgagna er 8.000 kr.

Skila skal tilboðum á sömu stöðum fyrir kl. 14:00 þriðjudaginn 12. ágúst 2008 og verða þau opnuð þar kl. 14:15 þann dag og lesið upp hverjir hafa skilað inn tilboðum.

Síðari opnunarfundur verður þriðjudaginn 19. ágúst 2008 kl. 14:15 þar sem lesnar verða upp einkunnir bjóðenda í hæfnimati og verðtilboð opnuð.

Útboðið er einnig auglýst á Evrópska efnahagssvæðinu.

Suðurstrandarvegur (427), Krýsuvíkurvegur – Þorlákshafnarvegur 07-084

Vegagerðin óskar eftir tilboðum í gerð Suðurstrandarvegur (427) á milli Krýsuvíkurvegur og Þorlákshafnarvegur. Verkið felst í nýbyggingu Suðurstrandarvegur á 33,6 km löngum kafla ásamt 2,3 km löngum tengingum við hann, smíði 12 m steyptrar bitabrúar á Vogsós neðan Hlíðarvatns í Selvogi, auk ræsa, grjótnarnargarða, reiðstígs og girðinga.

Helstu magntölur eru:

- Vegagerð

Fylling	615.000 m ³
Efra burðarlág	150.000 m ³
Tvöföld klæðing	265.000 m ²
Ræsi	667 m
Frágangur fláa	550.000 m ²

- Brú á Vogsós í Selvogi

Gröftur	600 m ³
Mótafletir	712 m ²
Steypustyrktarjárn	19,1 tonn
Steypa	220 m ³

Undirbyggingu á Krýsuvíkurvegi skal lokið fyrir 1. júní 2009. Smíði brúar á Vogsós skal lokið fyrir 15. september 2010. Verkinu öllu skal að fullu lokið fyrir 15. september 2011.

Útboðsgögn verða seld hjá Vegagerðinni Breiðumýri 2 á Selfossi og Borgartúni 7 í Reykjavík (móttaka) frá og með mánudeginum 30. júní 2008. Verð útboðsgagna er 8.000 kr.

Skila skal tilboðum á sömu stöðum fyrir kl. 14:00 þriðjudaginn 12. ágúst 2008 og verða þau opnuð þar kl. 14:15 þann dag.

Verkið er einnig auglýst á Evrópska efnahagssvæðinu.



Niðurstöður útboða

Hringvegur (1), Skarhólabraut – Hafravatnsvegur, hönnun 08-070

Tilboð opnuð 24. júní 2008. Fyrri opnun 18. júní 2008. For- og verkhönnun fyrir tvöföldun Hringvegar (1) frá gatnamótum við Skarhólabraut og Baugshlíð að gatnamótum Hafravatnsvegur og Þverholts, um 1,8 km. Einnig skal for- og verkanna ein undirgöng ásamt göngustígum. Forhanna skal staðsetningu á einni göngubrú.

Val bjóðanda fer fram á grundvelli hæfnimats og verðs og bar bjóðanda að leggja fram tilboð sitt í tveimur hlutum, þ.e. upplýsingar um hæfni bjóðanda og verðtilboð.

Verkhönnun og skilamati skal lokið fyrir 21. nóvember 2008

Útboðið var einnig auglýst á Evrópska efnahagssvæðinu.

Bjóðandi *)	Hæfnimat	Tilboð (kr.)
Áætlaður verktakakostnaður		30.000.000
Almenna verkfræðistofan, Reykjavík	67	32.543.225
Hnit hf., Reykjavík	68	27.313.035
Línuhönnun hf., Reykjavík	66	22.620.085
Mannvit, Reykjavík	68	21.544.500
Verkfræðistofa Sigurðar Thoroddsen, Reykjavík	68	29.887.156
VSÓ ráðgjöf, Reykjavík	68	12.577.327

*) stafrófsröð

Arnarnesvegur (411), Reykjanesbraut – Fifuhvammavegur, hönnun 08-059

Tilboð opnuð 24. júní 2008. Fyrri opnun 18. júní 2008. For- og verkhönnun Arnarnesvegur (411) frá mislægum gatnamótum við Reykjanesbraut að gatnamótum Arnarnesvegur og Fifuhvammavegur, um 1,8 km.

Einnig skal for- og verkanna fern gatnamót ásamt fimm undirgöngum og göngustígum. Forhanna skal staðsetningu á einni göngubrú.

Val bjóðanda fer fram á grundvelli hæfnimats og verðs og bar bjóðanda að leggja fram tilboð sitt í tveimur hlutum, þ.e. upplýsingar um hæfni bjóðanda og verðtilboð.

Verkhönnun og skilamati skal lokið fyrir 22. desember 2008.

Útboðið var einnig auglýst á Evrópska efnahagssvæðinu.

Bjóðandi *)	Hæfnimat	Tilboð (kr.)
Áætlaður verktakakostnaður		55.000.000
Almenna verkfræðistofan, Reykjavík	67	60.725.561
Fjölhönnun ehf., Reykjavík	62	48.539.287
Hnit hf., Reykjavík	68	28.999.730
Línuhönnun hf., Reykjavík	66	39.682.075
Mannvit, Reykjavík	68	41.996.500
Verkfræðistofa Sigurðar Thoroddsen, Reykjavík	68	49.789.198

*) stafrófsröð

Yfirlit yfir útboðsverk

Þessi listi er stöðugt til endurskoðunar og geta dagsetningar og annað breyst fyrirvaralaust. Það eru auglýsingar útboða sem gefa endanlegar upplýsingar. Fremst í lista er númer útboðs í númerakerfi framkvæmdaedeildar. Rautt númer = nýtt á lista

Fyrirhuguð útboð	Auglýst: dagur, mánuður, ár
08-077 Reykjanesbraut (41), Kaldárselsvegur - Krýsuvíkurvegur, hönnun	08
08-073 Grafningsvegur efri (360) um Úlfjótsvatn	08
08-062 Kjósarskarðsvegur (48), Meðalfellsvegur - Pingvallavegur	08
08-060 Arnarnesvegur (411), Rjúpnavegur - Breiðholtsbraut, hönnun	08
08-015 Strandavegur (643) í Bjarnarfirði	08
08-033 Hringvegur (1) um Hornafjarðarfliót	08
08-034 Rangárvallavegur (264), Hringvegur - Minna Hof	08
08-054 Hringvegur (1), Norðlingavað - Nesbraut	08
08-052 Reykjanesbraut (41), Kaldárselsvegur - Krýsuvíkurvegur	08
08-032 Bræðratunguvegur (359) um Hvítá	08
08-026 Reykjabraut (724), Hringvegur - Svínvetningabraut	08
08-025 Vatnsdalsvegur (722), Hof - Hjallaland	08
08-023 Vestfjarðavegur (60) um Hjarðardalsá	08
08-055 Reykjanesbraut (41), undirgöng við Hafnaveg	08
08-022 Vestfjarðavegur (60), Kjálkafjörður - Vatnsfjörður	08
08-021 Vestfjarðavegur (60), Gufudalssveit	08
08-042 Breikkun Hringvegur (1) á Norðvestursvæði 2008-2009, 1. áfangi	08
08-036 Suðurstrandarvegur (427), Ísólfsskáli - Krýsuvíkurvegur	08
08-051 Keflavíkurvegur (424), Reykjanesbraut - Njarðarbraut	08
08-016 Hringvegur (1) um Blönduós	08
08-046 Vetrarþjónusta Norðvestursvæði, Bíldudalur - Brjánslækur 2008-2011	08
08-012 Norðausturvegur (85), Bunguflói - Vopnafjörður	08
08-011 Kísilvegur (87) á Hólasandi	08
08-009 Hófaskarðsleið, Raufarhafnartenging	08
08-008 Hringvegur (1), breikkun í Öxnadal	08
08-005 Hringvegur (1), Litla Sandfell - Haugaá	08
07-089 Dettifossvegur (862), Dettifoss - Norðausturvegur	08
07-039 Álfarnesvegur (415), Hafnarfjarðarvegur - Bessastaðavegur	08
07-040 Álfarnesvegur (415), Hafnarfjarðarvegur - Bessastaðavegur, eftirlit	08
06-006 Upphéraðsvegur (931), Fellabær - Ekkjufell	08
Auglýst útboð	Auglýst: Opnað:
08-078 Heiðarbraut (3357), og Gnúpverjavegur (325)	30.06.08 15.07.08
07-084 Suðurstrandarvegur (427), Krýsuvíkurvegur - Þorlákshafnarvegur	30.06.08 11.08.08

Auglýst útboð, framhald	Auglýst: Opnað:
08-057 Suðurstrandarvegur (427), Krýsuvíkurvegur - Þorlákshafnarvegur, eftirlit	30.06.08 11.08.08
08-010 Hringvegur (1), Valtýskambur - Sandbrekka	23.06.08 08.07.08
08-076 Mjóafjarðarferja 2008-2011	16.06.08 08.07.08
08-066 Landeyjahöfn, hafnar- og vegagerð, eftirlit	09.06.08 15.07.08
Útboð á samningaborði	Auglýst: Opnað:
07-012 Skagavegur (745) um Króksbjarg	09.06.08 24.06.08
08-018 Snæfellsnesvegur (54) um Fróðárheiði, Egilsskarð - sæluhús	09.06.08 24.06.08
08-072 Örnólfsdalsá hengibrú, stálmíði	02.06.08 18.06.08
08-075 Girðingar í Hornafirði 2008	02.06.08 18.06.08
08-074 Vallarvegur (262), Fjótshlíðarvegur - Kotvöllur	02.06.08 18.06.08
08-007 Illugastaðavegur (833), slitlagsendi - Illugastaðir	02.06.08 18.06.08
08-031 Fjallabaksleið nyrðri (F208) Sprengisandsleið - Sigalda	26.05.08 10.06.08
08-059 Arnarnesvegur (411), Reykjanesbraut - Fífuhvammsvegur, hönnun	13.05.08 18.06.08
08-070 Hringvegur (1), Skarhólabraut - Hafravatnsvegur, hönnun	13.05.08 18.06.08
08-063 Landeyjahöfn, hafnar- og vegagerð	14.04.08 12.06.08
08-071 Girðingar á Suðursvæði	19.05.08 03.06.08
08-040 Yfirlagnir Norðaustursvæði 2008, malbik á Akureyri	19.05.08 03.06.08
08-006 Borgarfjarðarvegur (94), Lagarfossvegur - Sandur	13.05.08 27.05.08
07-090 Lyngdalsheiðarvegur (365), Pingvallavegur - Laugarvatnsvegur	07.04.08 20.05.08
08-056 Lyngdalsheiðarvegur (365), eftirlit	07.04.08 20.05.08
06-007 Dettifossvegur (862), Hringvegur - Dettifoss	07.04.08 20.05.08
08-003 Knarrarbergsvegur (8490), Veigastaðavegur - Leifsstaðavegur	31.03.08 15.04.08
Samningum lokið	Opnað: Samið:
08-019 Vestfjarðavegur (60) um Tunguá <i>Jóhann Á. Guðlaugsson ehf.</i>	29.04.08 18.06.08
08-030 Yfirlagnir Suðursvæði 2008, malbik <i>Malbikunrarstöðin Höfði hf.</i>	13.05.08 06.06.08
08-064 Reykjanesbraut (41), gatnamót við Vífilsstaðaveg, eftirlit <i>Línuhönnun hf.</i>	29.04.08 23.06.08