

VÍKURSKARÐ

Umferðarkönnun 21., 23. júlí, 13. og 15. október 2005.



Ágúst 2006
Friðleifur Ingi Brynjarsson

Efnisyfirlit

| | |
|---|-----------|
| 1. INNGANGUR. | 2 |
| 2. FRAMKVÆMD UMFERÐARKÖNNUNAR. | 2 |
| 2.1 UMFERÐARTALNING Í VÍKURSKARÐI..... | 3 |
| 2.2 VIÐTALSKÖNNUN. | 3 |
| 3. NIÐURSTÖÐUR. | 4 |
| 3.1 NIÐURSTÖÐUR UMFERÐARTALNINGAR Í VÍKURSKARÐI..... | 4 |
| 3.1.2 <i>Dreifing umferðar yfir sólarhringinn.....</i> | 5 |
| 3.2 NIÐURSTÖÐUR VIÐTALSKÖNNUNAR. | 7 |
| 3.2.1 <i>Svarhlutfall.</i> | 7 |
| 3.2.2 <i>Skipting umferðar eftir upphafs- eða áfangastöðum.....</i> | 8 |
| 3.2.3 <i>Búseta ökumanna.....</i> | 9 |
| 3.2.4 <i>Tilgangur ferðar.</i> | 11 |
| 3.2.5 <i>Umferð á milli svæða eftir leggjum.</i> | 14 |
| 3.2.6 <i>Hlutfall þungra ökutækja.....</i> | 15 |
| 3.2.7 <i>Fjöldi farþega í hverju ökutæki.</i> | 16 |
| 3.2.8 <i>Tíðni ferða.</i> | 17 |
| 3.2.9 <i>Hlutfall erlendra ökumanna.....</i> | 18 |
| 3.2.10 <i>Hlutfall kynjanna í umferðinni.....</i> | 18 |
| 4.0 NIÐURSTÖÐUR Í HNOTSKURN (LYKILTÖLUR). | 19 |
| 5.0 LOKAORÐ. | 19 |
| 6.0 VIÐAUKAR..... | 19 |

1. Inngangur.

Fimmtudagana 21. júlí, 13. október 2005, laugardagana 23. júlí og 15. október 2005 var umferð könnuð á Hringvegi um Víkurskarð, en sá staður tilheyrir Norðaustursvæði Vegagerðarinnar. Könnunin stóð yfir frá kl. 08⁰⁰ – 23⁰⁰ alla dagana.

Könnunarstaðurinn (sjá mynd 1) var uppi á miðju Víkurskarði n.t.t. við bílastæði efst í skarðinu.

Tilgangur með könnuninni er að afla upplýsinga um umferð á milli þéttbýlisstaða á Norðurlandi eystra, einnig gætu niðurstöður nýst við undirbúning hugsanlegra jarðganga í gegnum Vaðlaheiði.

Úr umferðarkönnuninni fengust m.a. upplýsingar um:

- Umferð milli svæða
- Tilgang ferðar
- Farþegafjöldi
- Hlutfall þungra bifreiða
- Hlutfall erlendra ökumanna
- Búsetu ökumanna.
- Kyn bílstjóra.

2. Framkvæmd umferðarkönnunar.



Mynd 1. Könnunarstaður.

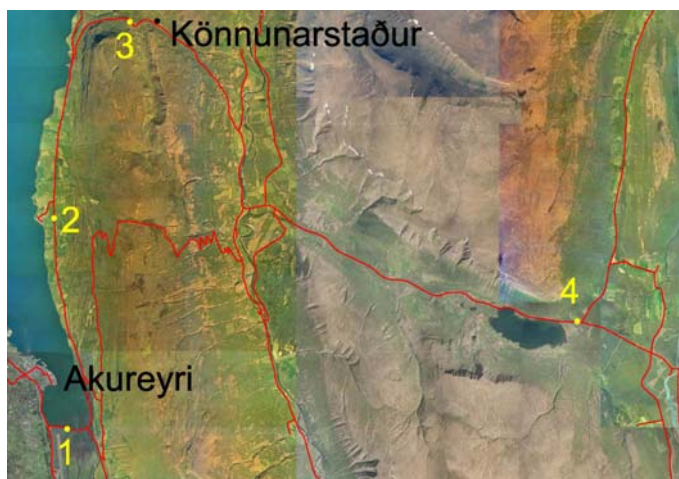
Framkvæmd könnunarinnar var með þeim hætti að allar bifreiðir, á leið um könnunarstaðinn voru stöðvaðar og bílstjórar spurðir nokkurra spurninga (sjá spurningaeyðubl. í viðauka nr. 1). Vegagerðin, umferðardeild og björgunarsveitin Súlur á Akureyri sáu um að framkvæma umferðarkönnunina, alls 35 manns.

Starfsmenn umferðardeildar önnuðust skipulagningu, úrvinnslu og skýrslugerð. Ekki hefur verið ráðist í svo umfangsmikla umferðarkönnun á þessu svæði fyrr. Athugunarsvæði vegna umferðarkönnunar í Víkurskarði sést á mynd 2.

Umferðarkönnunin skiptist í tvo verkþætti:

1. **Umferðartalning.** Notast er við fastan teljara sem staðsettur er í Víkurskarði og þrjá aðra á Hringvegi í nágrenni hans, til samanburðar (sjá mynd 2).
2. **Viðtalskönnun.** Allir bílar á leið um athugunarsvæðið voru stöðvaðir og nokkrar spurningar lagðar fyrir ökumenn.

2.1 Umferðartalning í Víkurskarði.



Mynd 2. Staðir þar sem sjálfvirk talning fer fram.

Teljari nr. 3 á mynd 2 hér til hliðar er fastur teljari, með sjálfvirkum aflestri, sem staðsettur er í Víkurskarði og skráir hann umferð á 10 mín. fresti allan sólarhringinn, allt árið. Til samanburðar við hann eru fengnar upplýsingar frá öðrum föstum teljurum á Hringvegi í nágrenninu, sjá staðsetningu þeirra á mynd 2 hér til vinstri.

Teljari nr. 1. 1-p9 á Hringvegi um Leirur við Pollinn.
Teljari nr. 2. 1-q1 á Hringvegi við Svalbarðseyrarveg.
Teljari nr. 3. 1-q3 á Hringvegi um Víkurskarð
Teljari nr. 4. 1-q5 á Hringvegi við Kross í Ljósavatnsskarði.

2.2 Viðtalskönnun.

Umfangsmesti hluti þessarar umferðarkönnunar var sá, að allir bílar á leið um könnunarstaðinn (sjá mynd 1) voru stöðvaðir, tími skráður í hverju tilviki og bílstjórar spurðir nokkurra spurninga, m.a. hvaðan væri komið og hvert ferðinni væri heitið.

Spurt var um tilgang ferðar og var þar um eftirfarandi 6 flokka að ræða:

1. Til/frá vinnu
2. Tengist vinnu
3. Verslun
4. Sumarleyfi
5. Einkaerindi.
6. Skóli (bara spurt í október)

Einnig var spurt um hversu oft farið væri um viðkomandi könnunarstað og voru eftirfarandi möguleikar á svari gefnir:

- Daglega (3x í viku eða oftár)
- Vikulega
- Mánaðarlega
- Sjaldnar

Skráð var búseta ökumanns, bifreiðar voru flokkaðar í fyrirfram ákveðna flokka, fjöldi farþega var skráður og hvort viðkomandi ökumaður væri útlendingur, karl eða kona. Sýnishorn af spurningarblöðum má sjá í viðauka I.

3. Niðurstöður.

3.1 Niðurstöður umferðartalningar í Víkurskarði.

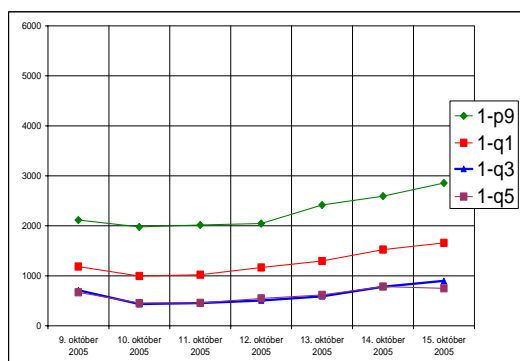
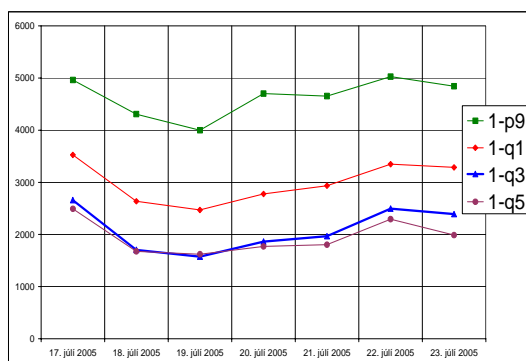
Í töflu 1 - 2 og myndum 3 - 4 má sjá hvernig sólarhringsumferðin, í Víkurskarði og nágrenni, var í þeim vikum sem umferðarkönnunin fór fram. Í nágrenni Víkurskarðs eru nokkrir fastir teljarar og þótti það skýrara að teljarar 1, 2 og 4 væru hafðir með til samanburðar. Eins og sést er ekki mikill munur á teljumum 3 og 4.

Tafla 1. Sólarhringsumferð, á fjórum teljum, könnunarvikuna í júlí.

| nr. | Teljar | | sun 17.júl | mán 18.júl | þri 19.júl | mið 20.júl | fim 21.júl | fös 22.júl | lau 23.júl | Meðalumferð í könnunarvikunni | | | |
|-----|--------|--|---------------|---------------|---------------|---------------|---------------|---------------|---------------|-------------------------------|-------|---------|----------|
| | vegnr. | | | | | | | | | Virkur | Helgi | Í heild | Í könnun |
| 1 | 1-p9 | | 4963 | 4307 | 3997 | 4702 | 4653 | 5028 | 4844 | 4537 | 4904 | 4642 | 4749 |
| 2 | 1-q1 | | 3526 | 2637 | 2471 | 2776 | 2934 | 3347 | 3286 | 2833 | 3406 | 2997 | 3110 |
| 3 | 1-q3 | | 2658 | 1704 | 1575 | 1865 | 1967 | 2496 | 2391 | 1921 | 2525 | 2094 | 2179 |
| 4 | 1-q5 | | 2493 | 1676 | 1622 | 1770 | 1804 | 2294 | 1988 | 1833 | 2241 | 1950 | 1896 |

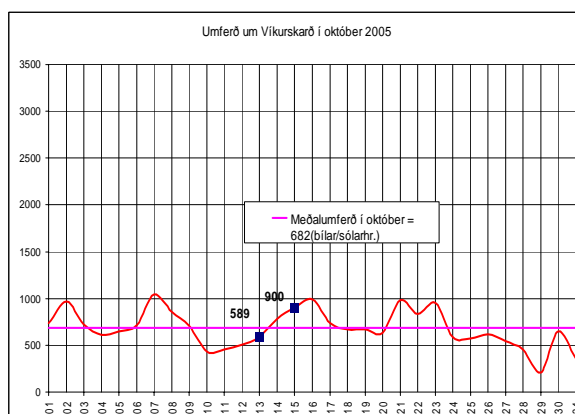
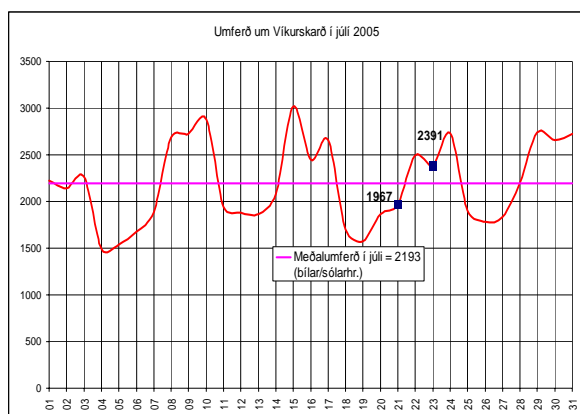
Tafla 2. Sólarhringsumferð, á fjórum teljum, könnunarvikuna í október.

| nr. | Teljar | | sun 09.okt | mán 10.okt | þri 11.okt | mið 12.okt | fim 13.okt | fös 14.okt | lau 15.okt | Meðalumferð í könnunarvikunni | | | |
|-----|--------|--|---------------|---------------|---------------|---------------|---------------|---------------|---------------|-------------------------------|-------|---------|----------|
| | vegnr. | | | | | | | | | Virkur | Helgi | Í heild | Í könnun |
| 1 | 1-p9 | | 2116 | 1978 | 2015 | 2047 | 2417 | 2595 | 2856 | 2210 | 2486 | 2289 | 2637 |
| 2 | 1-q1 | | 1185 | 996 | 1023 | 1165 | 1297 | 1524 | 1659 | 1201 | 1422 | 1264 | 1478 |
| 3 | 1-q3 | | 711 | 435 | 453 | 507 | 589 | 783 | 900 | 553 | 806 | 625 | 745 |
| 4 | 1-q5 | | 671 | 454 | 460 | 550 | 618 | 785 | 750 | 573 | 711 | 613 | 684 |



Myndir 3 og 4. Dreifing umferðar í könnunarvikum.

Á myndum 5 og 6, hér á eftir sést lengra tímabil en á myndum 3 og 4, þ.e. hvernig umferðin var yfir þá mánuði sem kannanirnar fóru fram í. Eins og sjá má er umferðin mest í kringum helgar en í lágmarki um miðja vikuna.



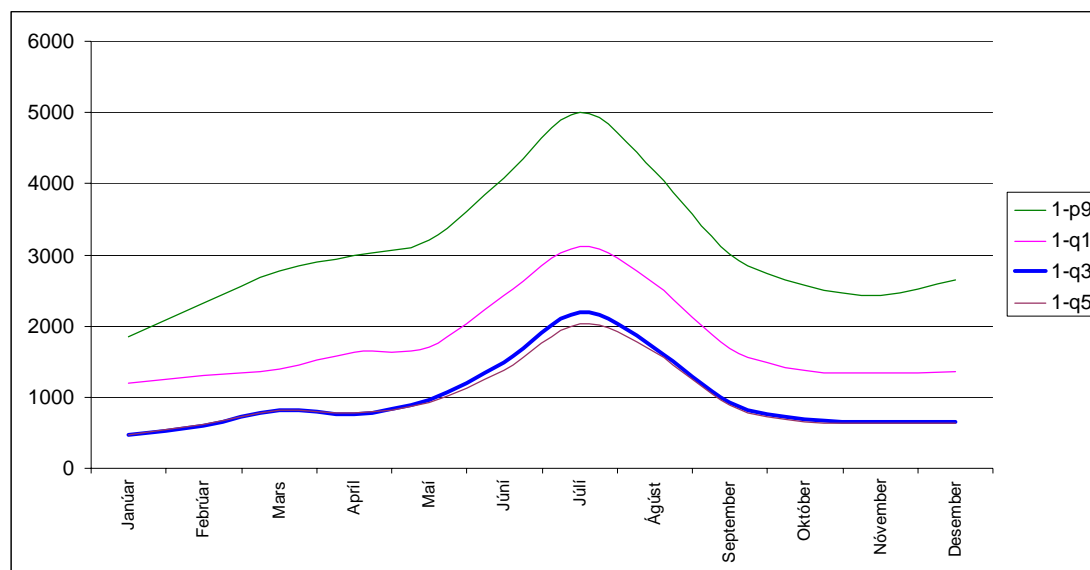
Myndir 5 og 6. Sólarhringsumferð um Víkurskarð í júlí og október 2005.

Með því að skoða töflu 3, hér á eftir, má sjá að meðalumferð á dag í júlí um Víkurskarðið er um 121% meiri en að meðaltali yfir árið og í október er umferðin, aftur á móti, um 31% undir meðalumferð yfir árið.

Tafla 3. Meðalumferð á sólarhr. pr. mánuð skv. árstalningu í Víkurskarði og nágr. árið 2005.

| Nr. | Teljari | Janúar | Febrúar | Mars | Apríl | Mai | Júní | Júlí | Agúst | September | Október | Nóvember | Desember | *ÁDU |
|-----|---------|--------|---------|------|-------|------|------|------|-------|-----------|---------|----------|----------|------|
| 1 | 1-p9 | 1857 | 2322 | 2770 | 2988 | 3215 | 4081 | 5001 | 4162 | 3011 | 2566 | 2428 | 2640 | 3082 |
| 2 | 1-q1 | 1196 | 1312 | 1400 | 1626 | 1702 | 2424 | 3116 | 2587 | 1683 | 1375 | 1336 | 1355 | 1756 |
| 3 | 1-q3 | 476 | 602 | 822 | 769 | 953 | 1484 | 2193 | 1693 | 916 | 682 | 648 | 649 | 994 |
| 4 | 1-q5 | 475 | 613 | 815 | 773 | 917 | 1381 | 2024 | 1623 | 884 | 658 | 632 | 640 | 956 |

*sjá skýringar við töflu 4.



Mynd 7 sýnir meðalumferð á dag eftir mánuðum fyrir fjóra teljara.

Niðurstaða talningar í Víkurskarði frá árinu 2000 til ársins 2005 er sem hér er skráð:
Skammstafanir og skýringar

ÁDU = Ársdagsumferð, meðalumferð á dag yfir árið.

SDU = Sumardagsumferð, meðalumferð á dag mánuðina frá og með júní til og með sept.

VDU = Vetrardagsumferð, meðalumferð á dag mánuðina janúar, febrúar, mars og desember.

Tafla 4. Þróun ÁDU, SDU og VDU, í Víkurskarði, frá árinu 2000 – 2005.

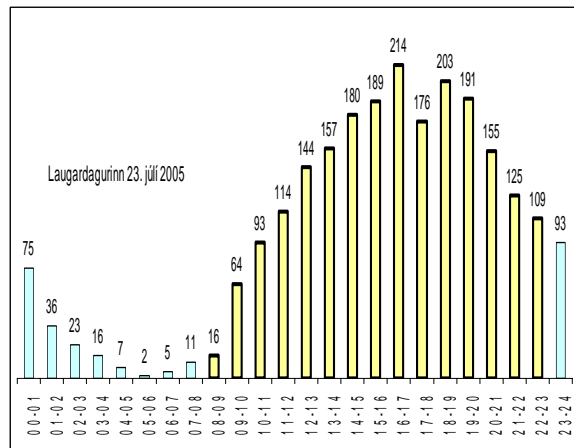
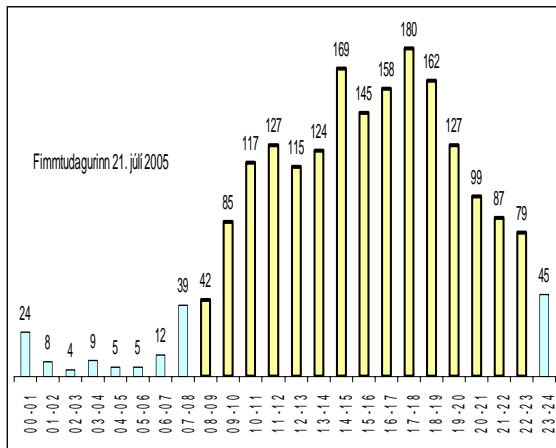
| Ár | 2000 | 2001 | 2002 | 2003 | 2004 | 2005 | Árleg aukning |
|---------|-------|-------|-------|-------|-------|-------|---------------|
| ÁDU | 834 | 864 | 931 | 981 | 1015 | 994 | 3,6% |
| SDU | 1396 | 1410 | 1541 | 1591 | 1665 | 1577 | 2,5% |
| VDU | 446 | 503 | 552 | 574 | 578 | 638 | 7,4% |
| ÁDU/SDU | 0,597 | 0,613 | 0,604 | 0,617 | 0,610 | 0,630 | |

Í töflu 4 sést að, á þessum fimm árum, er mesti vöxturinn í VDU umferðinni sem bendir til þess að líkur eru á að sveiflur milli sumars og vetrar séu smátt og smátt að minnka m.ö.o. umferðin verður stöðugri milli árstíða.

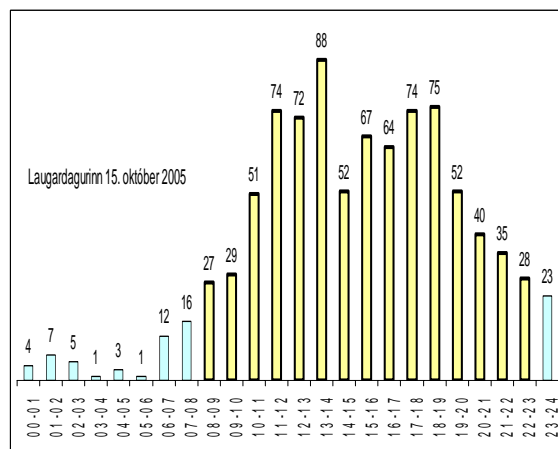
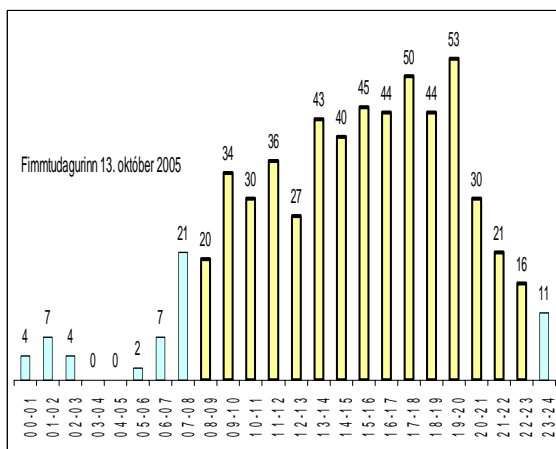
3.1.2 Dreifing umferðar yfir sólarhringinn.

Á myndum 8 – 11 sést dreifing umferðar í Víkurskarði, yfir sólarhringinn þá daga sem könnunin fór fram, samkvæmt föstum teljara. Viðtalskönnunin stóð yfir frá kl. 08:00 – 23:00, dag hvern.

Það er svoltið mismunandi hvenær umferðin nær hámarki eftir dögum. Eins og sést á mynd nr. 8 sést að hámarkið er frá 17:00 – 18:00. Á mynd nr. 9 er svipað mynstur þó með heldur minni sveiflum með hámark milli kl. 16:00-17:00. Á mynd nr. 10 er hámarkið milli kl. 19:00 – 20:00. Að lokum nær umferðin hámarki milli kl. 13:00 – 14:00, skv. mynd nr. 11.

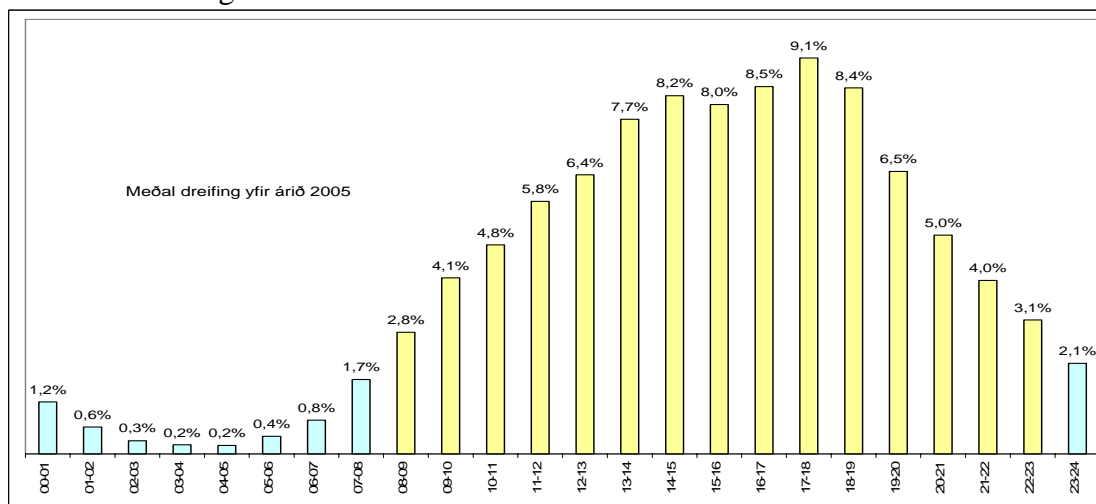


Myndir 8 - 9. Dreifing umferðar, yfir sólarhringinn á könnunarstað, eftir klukkustundum.



Myndir 10 – 11. Dreifing umferðar, yfir sólarhringinn á könnunarstað, eftir klukkustundum.

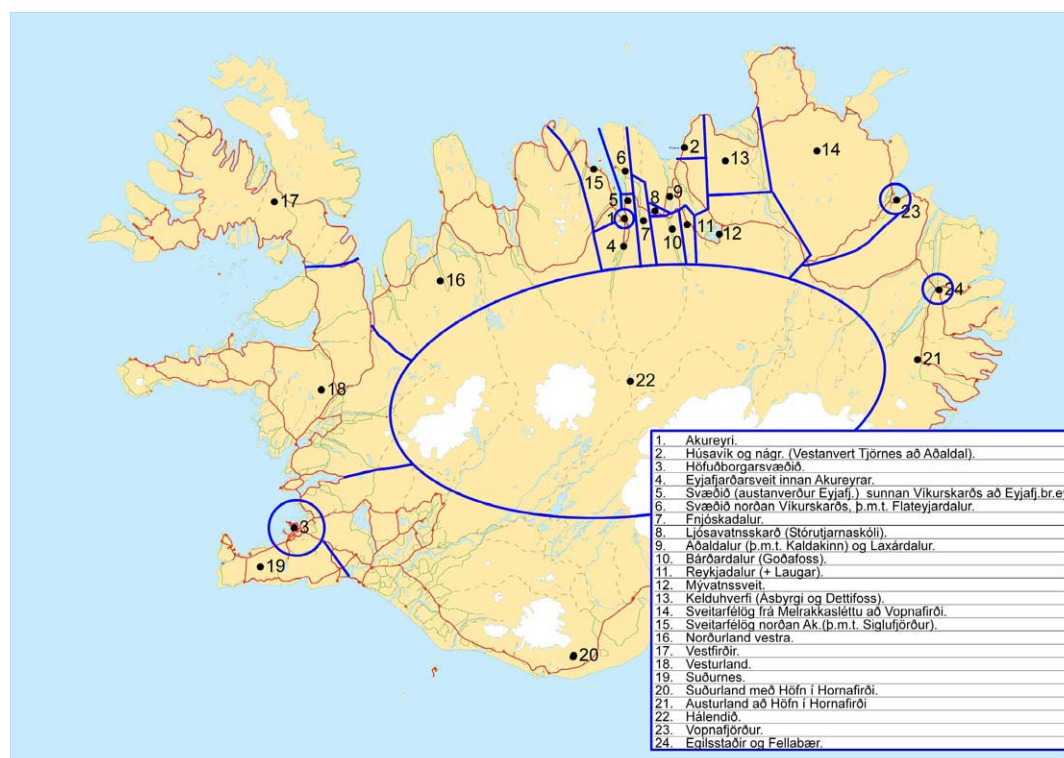
Á grundvelli teljara í Víkurskarði er hægt að reikna meðaldreifingu umferðar yfir sólarhringinn fyrir árið 2005. Eins og sést á myndinni hér að neðan mætti rökstyðja það að umferðarkönnunin hafi náð til rúmlega 92% af umferðinni sem fer um Víkurskarðið. Það má sem sagt búast við því að jafnaði sé umferðin mest á tímabilinu 17:00 – 18:00 dag hvern.



Mynd 12. Reiknuð meðaldreifing pr. sólarhring yfir árið.

3.2 Niðurstöður viðtalskönnunar.

Við úrvinnslu könnunarinnar var landinu skipt upp í 24 svæði (mynd 13.)



Mynd 13. Landfræðileg skipting svæða fyrir úrvinnslu umferðarkönnunar.

Eins og sést er skiptingin þéttust í kringum könnunina sjálfa en svæðin stækka síðan er fjær dregur, þó með þeim undantekningum að nokkrir þéttbýlisstaðir eins og: Akureyri, Húsavík og nágr, Vopnafjörður Egilsstaðir og Höfuðborgarsvæðið, fengu sérstakt nr. (Skipting landssvæða má einnig sjá í viðauka V)

Svör sem fengust í viðtalskönnuninni voru lykluð eftir á miðað við þessa skiptingu. Þar sem uppruni og ákvörðunarstaður var óviss var gefið gildið 0. Þetta gat átt við þegar vegfarendur gáfu upp staðarnafn sem ekki var hægt að staðsetja, neitað var að svara, bílstjórar stöðvuðu ekki eða fólk gat ekki gert sig skiljanlegt vegna tungumálaörðugleika.

3.2.1 Svarhlutfall.

Alls fóru 5.439 bílar um könnunarstaðinn, þar af svöruðu 5.394 bílstjórar, 10 bílar stoppuðu ekki en 35 bílstjórar neituðu að svara. Svarhlutfallið var því 99,2%. Tafla 5 sýnir hvernig þetta dreifðist á dagana.

Tafla 5. Yfirlit yfir svörin í viðtalskönnun.

| Könnunardagur | Dagssetning | Svara | Neita að svara | | Stoppuðu ekki | | Alls | |
|---------------|-------------|-------|----------------|----------|---------------|----------|--------|--------------|
| | | | fjöldi | hlutfall | fjöldi | hlutfall | fjöldi | svarhlutfall |
| Fimmtudagur | 21.júl | 1849 | 6 | 0,3% | | 0,0% | 1855 | 99,7% |
| Laugardagur | 23.júl | 2216 | 24 | 1,1% | 6 | 0,3% | 2246 | 98,7% |
| Fimmtudagur | 13.okt. | 526 | 0 | 0,0% | 0 | 0,0% | 526 | 100,0% |
| Laugardagur | 15.okt. | 803 | 5 | 0,6% | 4 | 0,5% | 812 | 98,9% |
| Alls | | 5394 | 35 | 0,6% | 10 | 0,2% | 5439 | 99,2% |

Hvað varðar þá ökumenn, sem neituðu að svara eða stoppuðu ekki, náðust upplýsingar inn í könnunina um gerð ökutækis, fjölda farþega, stefnu ökutækis, tíma og kyn bílstjóra, en ekki náðust upplýsingar um aksturserindi, upphafs- og áfangastað né heldur um tíðni ferða og búsetu. Þó var hægt, í sumum tilvikum, að gera sér grein fyrir aksturserindi t.d. ef um vörubíl, rútu, merktan fyrirtækjabíl, sjúkrahús bíl eða bíl með tjaldvagn var að ræða. Af þessum sökum, sem og öðrum ónefndum hér, kunna að vera örlítill frávik á milli taflna í skýrslunni.

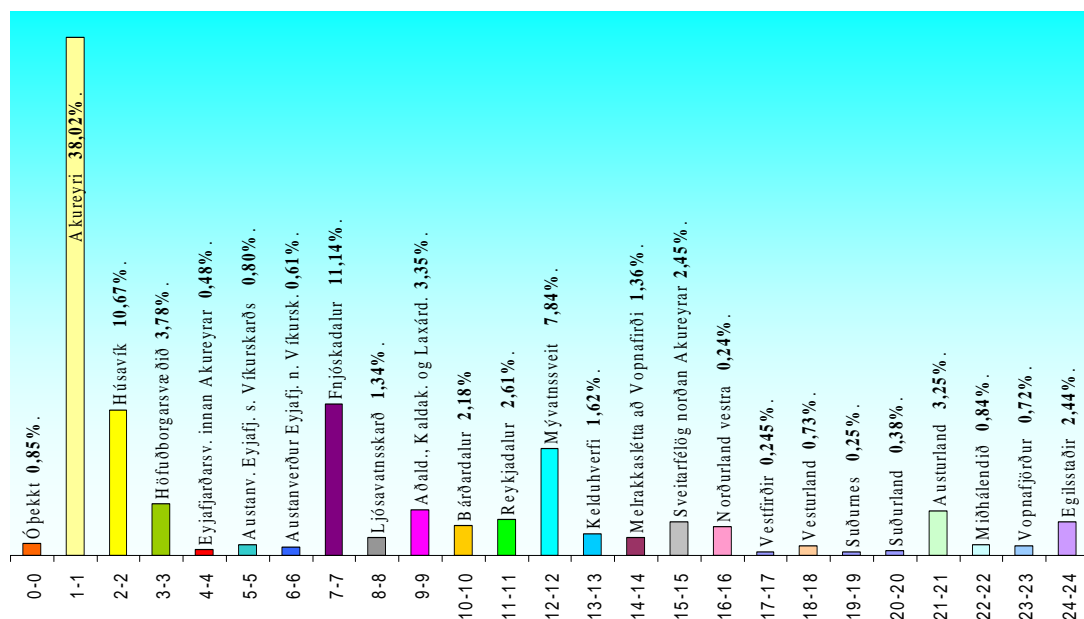
3.2.2 Skipting umferðar eftir upphafs- eða áfangastöðum.

Á mynd 14 má sjá hlutfallslega skiptingu umferðar eftir svæðum, skv. mynd nr. 13, miðað við alla könnunardagana. Til að útskýra hvað hlutföllin á mynd 14 merkja þá telst ökutæki ávallt til tveggja svæða í sömu ökuferð þ.e. þegar upphafs- eða áfangastaður ökumanns er innan viðkomandi svæðis telst bifreiðin til þess svæðis.

Dæmi:

Ef ökumaður kemur í könnunina og spurt er hvaðan hann komi, og ökumaður svarar “Húsavík” og ferðinni sé heitið til “Akureyrar”, þá er bifreiðin skráð með gildið 1 á svæði “Húsavíkur” og gildið 1 á svæði “Akureyrar”.

Við þessa útreikninga er notast við hlutföll og einungis unnið með skráða umferð þ.e. ekki er um neinn framreikning fyrir árið að ræða eða meðaltöl, þ.e. þetta eru hlutföllin eins og þau voru skráð þessa 4 daga. Ef áður nefndur bíll, í dæminu hér á undan, væri eini bíllinn í könnuninni þá væri hlutfallið til og frá Akureyri (1-1) 50% og til og frá Húsavík (2-2) 50% og aðrir staðir með 0%.



Mynd 14 Hlutfallsleg skipting umferðar til og frá svæðum á könnunarstað. Númerin vísa í landfræðilega skiptingu á mynd 13.

Á mynd 14 sést greinilega að umferð er hlutfallslega lang mest til og frá Akureyri eða um 38%, næst mest til og frá Fnjóskadal eða rétt rúm 11% skammt þar á eftir er Húsavík með tæp 11%. Minnst er umferðin til og frá Suðurnesjum eða tæp 0,3%. Af þessu sést að eftir því sem svæðið er lengra frá könnunarstaðnum þeim mun minni umferð, einnig skiptir fólksfjöldi miklu máli eins og sést á því að Höfuðborgarsvæðið er hlutfallslega hátt þrátt fyrir mikla fjarlægð frá könnunarstað.

3.2.3 Búseta öikumanna.

Þegar spurt var um búsetu öikumanna, var landinu skipt upp í sjö önnur og stærri svæði (búsetusvæði) en fram koma á mynd nr. 13. Niðurstöður við þessari spurningu koma fram í töflum 6 - 8. Í töflunum eru niðurstöður flokkaðar eftir könnunardegi sem síðan eru notaðar til að reikna út vikumeðaltal skv. formúlu 3.2.0.

Meðaltal í viku er fundið út frá formúlu 3.2.0: $(5 \times \text{fimmtudagur} + 2 \times \text{laugardagur})$

7

Tafla 6.

| Búseta öikumanna | | Fimmtudagur 21.júl | | Laugardagur 23.júl | | Meðaltal í viku |
|------------------|-------------------|-----------------------|----------|-----------------------|----------|--------------------|
| Nr. | Heiti svæðis | fjöldi | hlutfall | fjöldi | hlutfall | |
| 0 | Óþekkt | 6 | | 31 | | |
| 1 | Suðurland | 111 | 6,0% | 191 | 8,6% | 6,9% |
| 2 | Suðurnes | 23 | 1,2% | 16 | 0,7% | 1,1% |
| 3 | Höfuðborgarsvæðið | 305 | 16,5% | 260 | 11,7% | 15,0% |
| 4 | Vesturland | 23 | 1,2% | 25 | 1,1% | 1,2% |
| 5 | Vestfirðir | 15 | 0,8% | 7 | 0,3% | 0,7% |
| 6 | Norðurland | 950 | 51,4% | 1293 | 58,4% | 53,6% |
| 7 | Austurland | 97 | 5,2% | 100 | 4,5% | 5,0% |
| 8 | Erlendis | 325 | 17,6% | 323 | 14,6% | 16,6% |

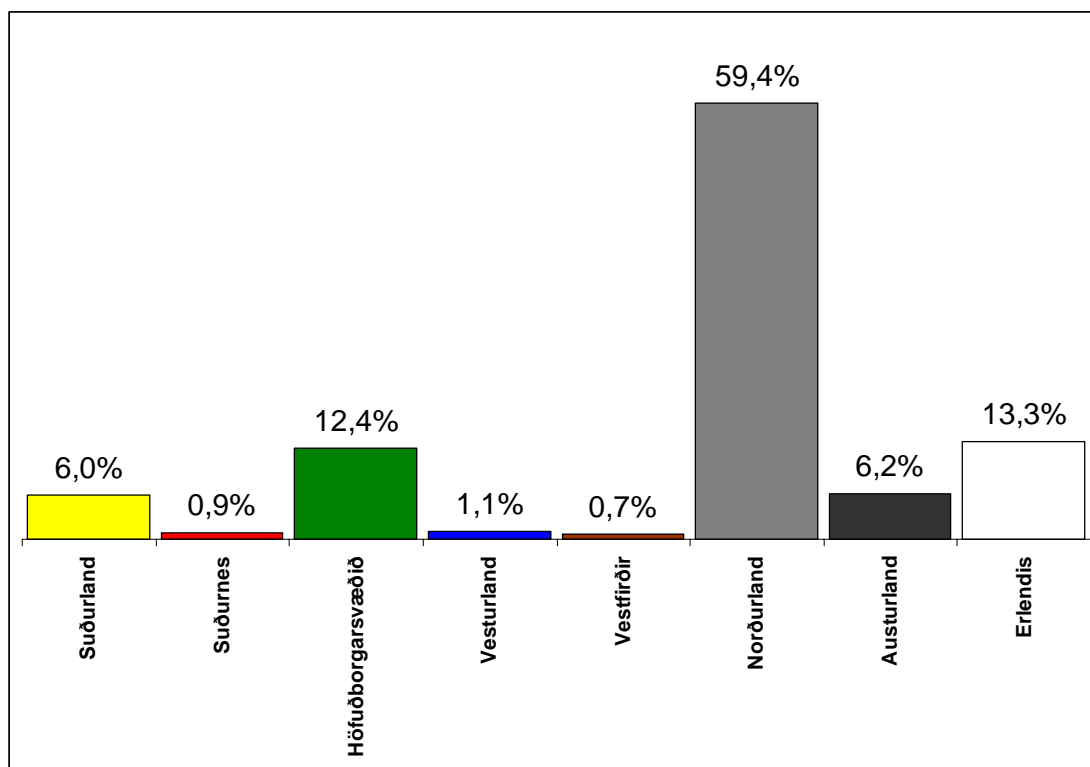
Tafla 7.

| Búseta öikumanna | | Fimmtudagur 13.okt | | Laugardagur 15.okt | | Meðaltal í viku |
|------------------|-------------------|-----------------------|----------|-----------------------|----------|--------------------|
| Nr. | Heiti svæðis | fjöldi | hlutfall | fjöldi | hlutfall | |
| 0 | Óþekkt | 0 | | 6 | | |
| 1 | Suðurland | 16 | 3,0% | 28 | 3,5% | 3,2% |
| 2 | Suðurnes | 2 | 0,4% | 2 | 0,2% | 0,3% |
| 3 | Höfuðborgarsvæðið | 24 | 4,6% | 26 | 3,2% | 4,1% |
| 4 | Vesturland | 4 | 0,8% | 3 | 0,4% | 0,6% |
| 5 | Vestfirðir | 5 | 1,0% | 5 | 0,6% | 0,8% |
| 6 | Norðurland | 401 | 76,2% | 657 | 81,5% | 78,2% |
| 7 | Austurland | 58 | 11,0% | 66 | 8,2% | 9,9% |
| 8 | Erlendis | 16 | 3,0% | 19 | 2,4% | 2,8% |

Tafla 8.

| Búseta öikumanna | | Fimmtudagar Júlí + okt. | | Laugardagar Júlí + okt. | | Meðaltal í viku |
|------------------|-------------------|----------------------------|----------|----------------------------|----------|--------------------|
| Nr. | Heiti svæðis | fjöldi | hlutfall | fjöldi | hlutfall | |
| 0 | Óþekkt | 6 | | 37 | | |
| 1 | Suðurland | 127 | 5,3% | 219 | 7,2% | 6,0% |
| 2 | Suðurnes | 25 | 1,1% | 18 | 0,6% | 0,9% |
| 3 | Höfuðborgarsvæðið | 329 | 13,9% | 286 | 9,5% | 12,4% |
| 4 | Vesturland | 27 | 1,1% | 28 | 0,9% | 1,1% |
| 5 | Vestfirðir | 20 | 0,8% | 12 | 0,4% | 0,7% |
| 6 | Norðurland | 1351 | 56,9% | 1950 | 64,5% | 59,5% |
| 7 | Austurland | 155 | 6,5% | 166 | 5,5% | 6,2% |
| 8 | Erlendis | 341 | 14,4% | 342 | 11,3% | 13,3% |

Hlutfallsleg dreifing búsetu sést betur á stöplariti, mynd 15. Niðurstaðan kemur ekki á óvart þ.e. að íbúar á Norðurlandi eru í miklum meirihluta í akstri um Víkurskarðið.



Mynd 15.

Þá var ferðamynstur ökumanna eftir búsetu fundið út. Niðurstaðan hefur verið dregin saman í eina töflu, tafla 9. Í töflunni kemur fram sá fjöldi ökumanna sem ferðast á milli landssvæða (landssvæði skv. landfræðilegri skiptingu á korti í kafla 3.2) þar sem annað hvort upphafs- eða áfangastaður tilheyrir búsetusvæði ökumanns, sem hlutfall af þeim ökumönnum sem búsettir eru á viðkomandi búsetusvæði. Það þýðir að a.m.k. annað af landssvæðum, sem ökumaður ferðast á milli, verður að tilheyra búsetusvæði ökumanns til að vera talið til hans búsetusvæðis.

Dæmi um aflestur úr töflu 9: Í júlí voru 99,9% ökumanna, sem búsettir voru á Norðurlandi, að aka milli landssvæða þar sem a.m.k. annað landsvæðið er innan búsetusvæðis ökumanns en einungis 2,6% ökumanna sem búsettir voru á Suðurlandi. Að jafnaði gildir, eftir því sem búsetusvæðið fjarlægist könnunarstaðinn því færri ökumenn eru að koma frá eða fara til síns búsetusvæðis.

Tafla 9.

| Búseta | júlí hlutfall | október hlutfall | júlí og október |
|----------------------|------------------|---------------------|--------------------|
| 1. Suðurland | 2,6% | 11,4% | 3,8% |
| 2. Suðurnes | 25,6% | 25,0% | 25,6% |
| 3. Höfuðborgarsvæðið | 27,1% | 38,0% | 28,0% |
| 4. Vesturland | 20,8% | 28,6% | 21,8% |
| 5. Vestfirðir | 9,1% | 20,0% | 12,5% |
| 6. Norðurland | 99,9% | 100,0% | 99,9% |
| 7. Austurland | 53,3% | 49,2% | 51,7% |

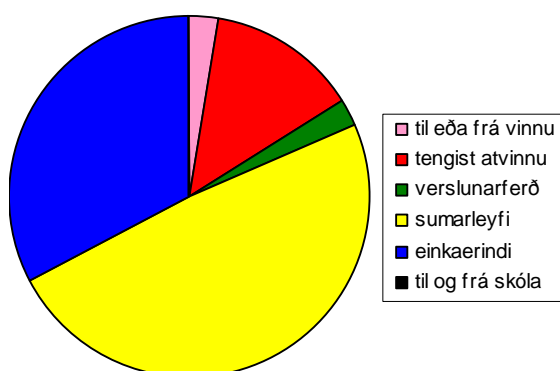
3.2.4 Tilgangur ferðar.

Hér á eftir er gerð grein fyrir tilgangi ferða þeirra ökumanna sem svöruðu spurningum í könnuninni.

Í viðauka III eru töflur þar sem sjá má tilgang ferða sundurliðaðan eftir leggjum.

Eins og sjá má er hlutfall sumarleyfisumferðar mun hærra í júlí, eða 45,7% að jafnaði í könnunarvikunni, en í okt. 3,3% að jafnaði í könnunarvikunni. Þegar umferðin dregst saman, á haustin, verður hlutfallsleg aukning vinnuumferðar talsverð milli mánaða eða úr 13,7% í júlí og í 31,6% í október. Sumarleyfi er stærsta einstaka aksturserindið í júlí en einkaerindi er stærsta einstaka aksturserindið í október.

Meðalvikudagsumferð er fundin út frá formúlu 3.2.0: $\frac{(5 \times \text{fimmtudagur} + 2 \times \text{laugardagur})}{7}$

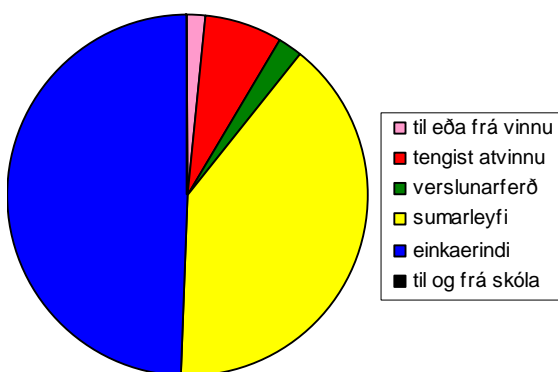


Mynd 16. Kókurit af töflu 10.

Tafla 10.

Fimmtudagur 21. júlí.

| Tilgangur | Fjöldi | hlutfall |
|-------------------|--------|----------|
| til eða frá vinnu | 50 | 2,7% |
| tengist atvinnu | 249 | 13,5% |
| verslunarferð | 44 | 2,4% |
| sumarleyfi | 899 | 48,6% |
| einkaerindi | 607 | 32,8% |
| til og frá skóla | | |
| Samtals | 1849 | 100,0% |

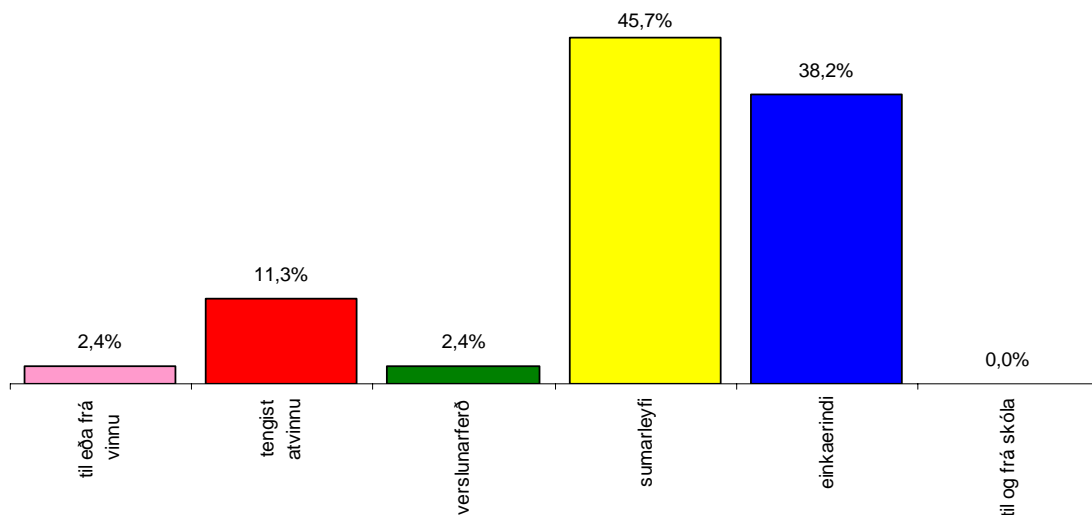


Mynd 17. Kókurit af töflu 11.

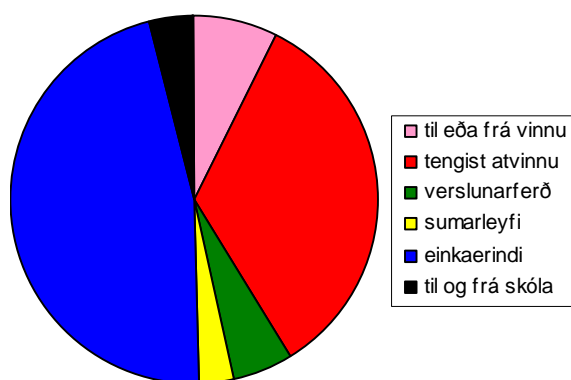
Tafla 11.

Laugardagur 23. júlí.

| Tilgangur | Fjöldi | hlutfall |
|-------------------|--------|----------|
| til eða frá vinnu | 38 | 1,7% |
| tengist atvinnu | 154 | 6,9% |
| verslunarferð | 51 | 2,3% |
| sumarleyfi | 878 | 39,5% |
| einkaerindi | 1100 | 49,5% |
| til og frá skóla | | |
| Samtals | 2221 | 100,0% |



Mynd 18. Meðaldagur í júlí.



Mynd 19. Kökurit af töflu 12.

Tafla 12.

Fimmtudagur 13. okt.

| Tilgangur | Fjöldi | hlutfall |
|-------------------|--------|----------|
| til eða frá vinnu | 39 | 7,4% |
| tengist atvinnu | 177 | 33,7% |
| verslunarferð | 28 | 5,3% |
| sumarleyfi | 16 | 3,0% |
| einkaerindi | 245 | 46,6% |
| til og frá skóla | 21 | 4,0% |
| Samtals | 526 | 100,0% |

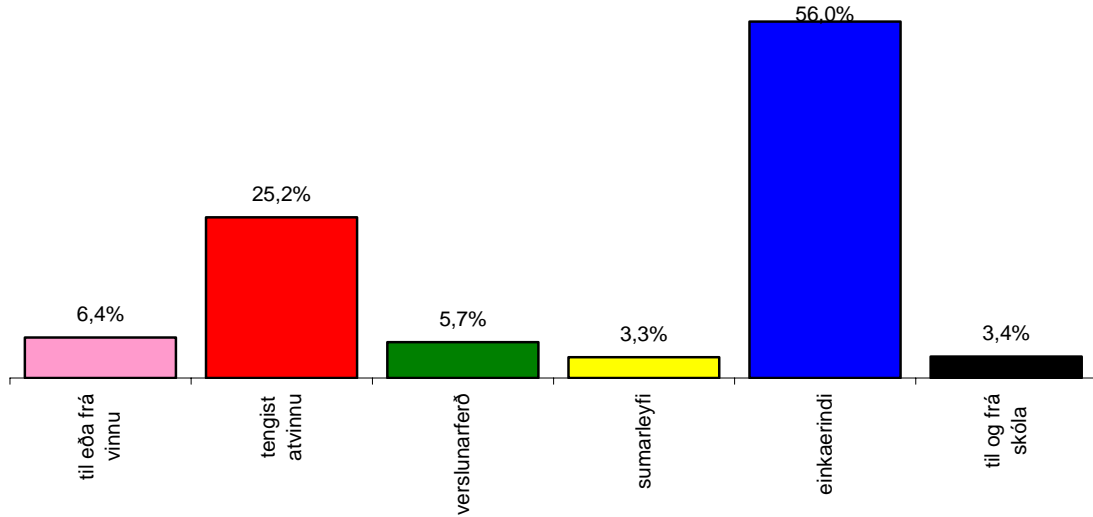


Mynd 20. Kökurit af töflu 13.

Tafla 13.

Laugardagur 15. okt.

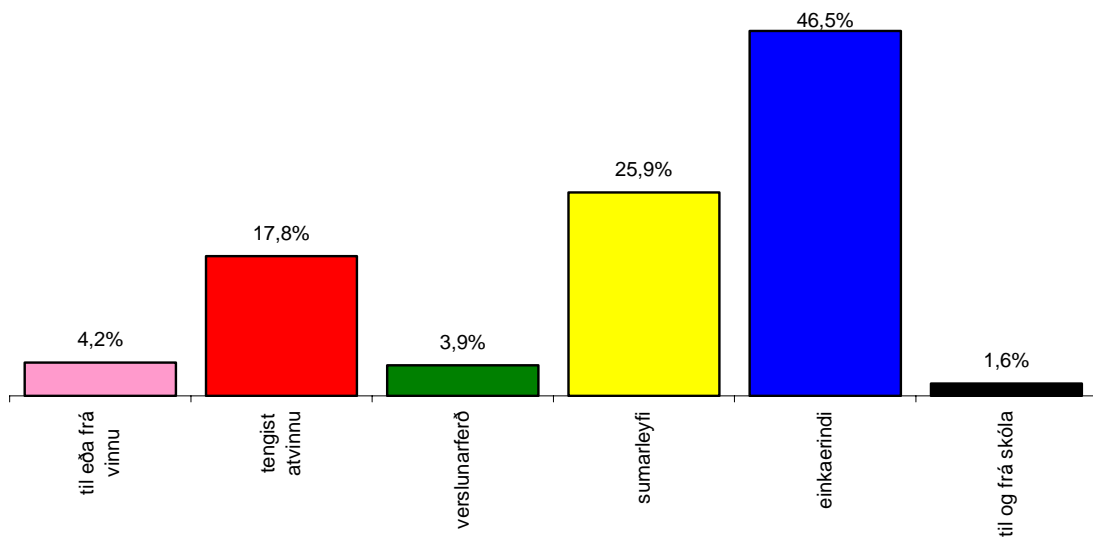
| Tilgangur | Fjöldi | hlutfall |
|-------------------|--------|----------|
| til eða frá vinnu | 38 | 4,7% |
| tengist atvinnu | 93 | 11,5% |
| verslunarferð | 50 | 6,2% |
| sumarleyfi | 30 | 3,7% |
| einkaerindi | 576 | 71,5% |
| til og frá skóla | 19 | 2,4% |
| Samtals | 806 | 100,0% |



Mynd 21. Meðaldagur í október.

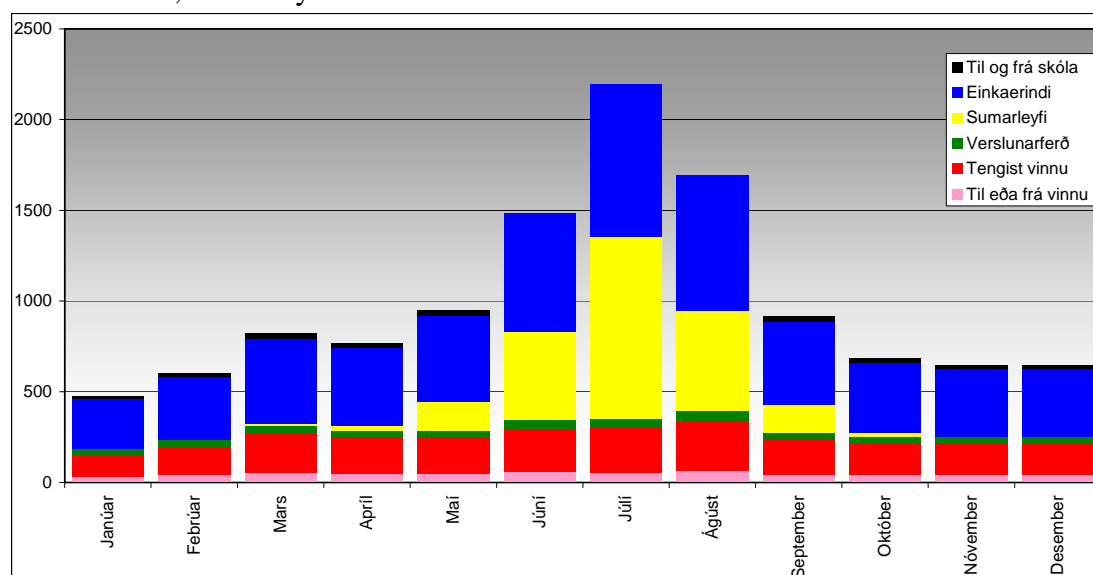
Að birta ársmeðaltal gæti verið svolítið villandi, þegar til þess er litið að sumarleyfisumferð er nánast engin stóran hlut úr ári en fer síðan alveg upp í að vera tæp 50% af heildarumferð, í þeim mánuðum sem mesta umferðin er yfir árið. Með því að skoða niðurstöður, yfir fimm ára tímabil eða 2000 - 2005, frá föstum teljara í Víkurskarði kemur í ljós að um 70% af heildarumferðinni yfir árið, tilheyrir tímabilinu apríl til september. Einnig kemur í ljós að á áðurnefndu 5 ára tímabili er meðalumferð á dag í júlí um 116% hærri en ÁDU, og meðalumferð í okt. er um 26% minni en ÁDU.

Miðað við áður gefnar forsendur er hægt að áætla nokkurs konar meðaltilgang umferðar um Víkurskarðið fyrir árið 2005, sjá mynd 22.



Mynd 22. Stöplari af áætlaðri meðaldreifingu aksturserindis yfir árið.

Mynd 23 sýnir hvernig skýrsluhöfundur hefur áætlað skiptingu aksturserinda, um Víkurskarðið, mánuð fyrir mánuð árið 2005.



Mynd 23. Stöplarit af áætlaðri meðaldreifingu aksturserindis yfir árið mánuð fyrir mánuð.

3.2.5 Umferð á milli svæða eftir leggjum.

Í viðauka II kemur fram hversu mikil umferð er á milli svæða (skv. mynd nr. 13) eftir leggjum, óháð stefnu. Eftirfarandi er dæmi um upplýsingar sem má ná úr töflum í viðauka II:

Um legg sem kallast 1 - 2, en eftir þessum legg fer umferð á milli Akureyrar og Húsavíkur, fóru 270(bílar) 21. júlí og 288 (bílar) 23. júlí. Næst kemur hlutfall þeirra af heildarumferð um könnunarstaðinn, hvorn dag. Því næst fjöldi þungra ökutækja og hlutfall þeirra af umferð um legginn. Meðalvikudagsumferðin er reiknuð út, skv. Formúlu 3.2.0. Að lokum er reiknuð út meðalumferð á dag fyrir árið ($\text{ÁDU}_{\text{leggur}}$), fyrir legginn, er þá miðað við hvorn mánuð fyrir sig. Í júlí er $\text{ÁDU}_{\text{leggur}}$ um 139 (bíll/sólarhr.). Það sama endurtekur sig síðan í október. Athygli er vakin á muninum milli $\text{ÁDU}_{\text{leggur}}$ í júlí og okt. Líkur eru á að hið raunverulega $\text{ÁDU}_{\text{leggur}}$ sé á þessu bili. $\text{ÁDU}_{\text{leggur}}$ er fundið út með formúlu 3.2.1. hér að neðan. Athygli er vakin á því að ástæða þess að $\text{ÁDU}_{\text{leggur}}$ er birt með einum aukastaf er sú að umferð um fjölda leggja er minni en 0,5 (bílar/sólarhr.) sem mundu glatast ella.

$$\text{ÁDU}_{\text{leggur}} = \frac{\text{ULK}}{\text{HBS}} \times \text{ÁDU}_k \quad (\text{formúla 3.2.1})$$

Þar sem:

ULK er meðalumferð leggjar á könnunarstað, skv. formúlu 3.2.0, fyrir alla könnunardaga, mælt frá kl. 08:00 – 23:00.

HBS er útreiknað meðaltal, skv. formúlu 3.2.0, af heildarfjölda bíla, sem var stöðvaður á könnunarstað hvorn dag. Fjöldi bifreiða sem var stöðvaður sést í töflu 5.

ÁDU_k er meðalsólarhringsumferð á könnunarstað, reiknað út frá niðurstöðum talningar með föstum teljara í nágrenni könnunarstaðar (teljari nr. 3, sjá kafla 2.1).

Í viðauka III er samskonar tafla og í viðauka II, nema þar er umferð leggja flokkuð niður eftir erindum. Í töflunni koma fram hlutföll hvers erindis af heildarumferð á

leggnum. Taflan sundurliðast eftir könnunardegi og meðalhluftfall er reiknað út skv. formúlu 3.2.0.

Dæmi um aflestur úr töflu, í viðauka III, er: að meðalumferðin eftir legg 1 – 2 yfir tímabil könnunarinnar er í 22,6% tilfella vinnuumferð sem skiptist þannig að 3,4% ökumanna eru að fara úr og í vinnu og í 19,2% tilfella tengist aksturserindi ökumanna atvinnu þeirra.

Hafa ber í huga að skv. kafla 3.2.4 er meðalumferð á dag í júlí 116% hærri en að meðaltali yfir árið og í október er umferðin 26% undir meðalumferð á dag yfir árið. Meðaltal þessara mánuða gerir 45% meiri umferð á dag en að meðaltali yfir árið.

3.2.6 Hlutfall þungra ökutækja.

Ökutæki þyngri en 3,5 tonn eru flokkuð sem þung ökutæki. Við þá flokkun var beitt sjónmati. Dæmi um það hvernig sjónmatið fór fram:

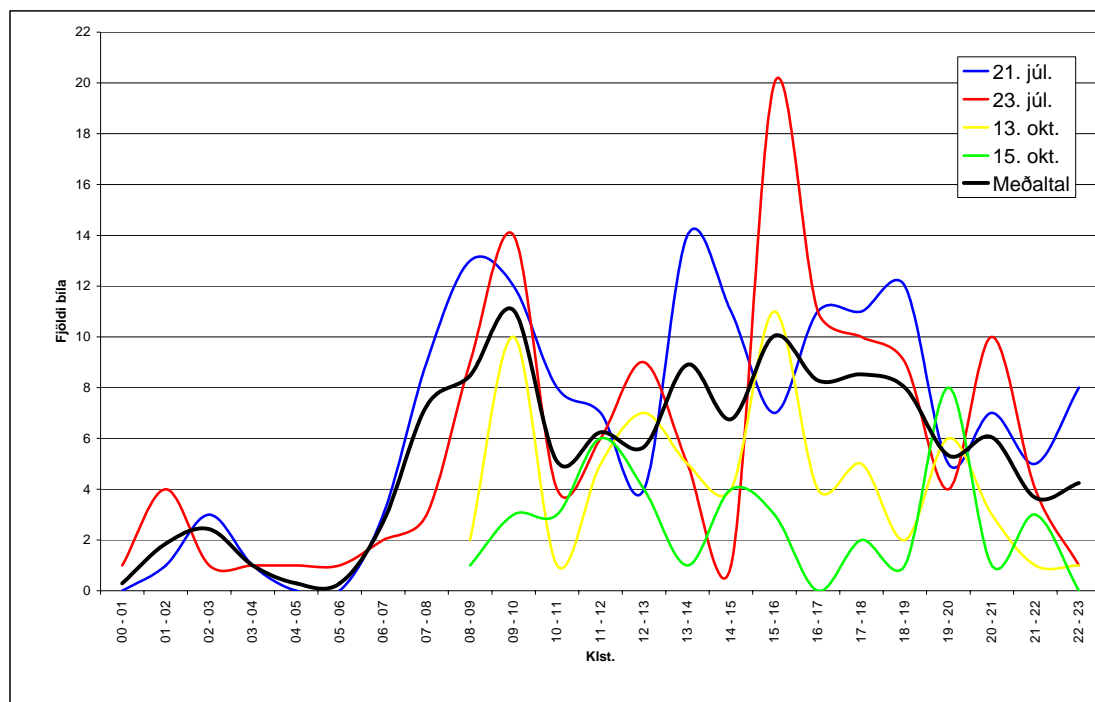
Ef ökutæki höfðu tvöföld dekk á afturöxli var ökutækið, að jafnaði, flokkað sem þungt ökutæki þ.e. annað hvort sem “rúta“ eða “vörubíll”. Ef ökutæki hafði sæti fyrir 8 farþega eða fleiri var það flokkað sem “rúta”.

Ökutæki eru flokkuð í fimm flokka eins og fram kemur í töflum 14 og 15. Undir flokkinn „annað“ fóru t.d. bifhjól. Í aftasta dálki er meðaltal skv. formúlu 3.2.0.

Í júlí var einnig könnuð umferð þungra bíla á bilinu 00:00 – 08:00, þ.e. áður en aðal könnunin hófst og var skiptingin með þeim hætti sem tafla 15 sýnir. Eins og sést er hlutfall þungaumferðar mun herra yfir nóttina heldur en yfir daginn en jafnframt er umferðin mun minni, sbr. mynd 24.

Mynd 24 sýnir hvernig dreifing, umferðar, þungra bíla var yfir sólarhringinn. Eins og myndin ber með sér er ekki gott að sjá ákveðið mynstur út úr þessu. Svarta kúrfan er áætlaður meðalvikudagur.

Meðalhluftfall þungra bíla í könnuninni var 7,9%, að teknu tilliti til nætuumferðar í júlí.



Mynd 24. Dreifing þungaumferðar yfir þá sólarhringa sem könnunin stóð yfir.

Tafla 14. Hlutfall þungra ökutækja af heildarumferð á bilinu 08:00 – 23:00.

| | Fimmtudagur 21. júlí | | Laugardagur 23. júlí | | Fimmtudagur 13. okt. | | Laugardagur 15. okt. | | Fjöldi | Meðaldagur |
|-----------------|----------------------|----------|----------------------|----------|----------------------|----------|----------------------|----------|--------|------------|
| | Fjöldi | Hlutfall | Fjöldi | Hlutfall | Fjöldi | Hlutfall | Fjöldi | Hlutfall | | Hlutfall |
| Fólksbifreið | 1703 | | 2120 | | 459 | | 772 | | 1185,3 | |
| Vörubifreið | 56 | 3,0% | 37 | 1,6% | 43 | 8,2% | 13 | 1,6% | 42,5 | 3,3% |
| Dráttar bifreið | 20 | 1,1% | 13 | 0,6% | 10 | 1,9% | 13 | 1,6% | 14,4 | 1,1% |
| Rúta | 59 | 3,2% | 65 | 2,9% | 12 | 2,3% | 13 | 1,6% | 36,5 | 2,8% |
| Vinnuvél | 0 | 0,0% | 2 | 0,1% | 2 | 0,4% | 1 | 0,1% | 1,1 | 0,1% |
| Annað | 17 | | 9 | | | | | | 7,4 | |
| Samtals | 1855 | 7,3% | 2246 | 5,2% | 526 | 12,7% | 812 | 4,9% | 1287,2 | 7,3% |

Tafla 15. Hlutfall þungra ökutækja af heildarumferð á bilinu 00:00 – 08:00 .

| | Fimmtudagur 21. júlí | | Laugardagur 23. júlí | | Fimmtudagur 13. okt. | | Laugardagur 15. okt. | | Fjöldi | Meðaldagur |
|-----------------|----------------------|----------|----------------------|----------|----------------------|----------|----------------------|----------|--------|------------|
| | Fjöldi | Hlutfall | Fjöldi | Hlutfall | Fjöldi | Hlutfall | Fjöldi | Hlutfall | | Hlutfall |
| Fólksbifreið | 84 | | 105 | | | | | | 90,0 | |
| Vörubifreið | 11 | 10,9% | 9 | 7,6% | - | | - | | 10,4 | 9,9% |
| Dráttar bifreið | 2 | 2,0% | 1 | 0,8% | - | | - | | 1,7 | 1,7% |
| Rúta | 4 | 4,0% | 4 | 3,4% | - | | - | | 4,0 | 3,8% |
| Vinnuvél | | | | | - | | - | | | |
| Annað | | | | | | | | | | |
| Samtals | 101 | 16,8% | 119 | 11,8% | | | | | 106,1 | 15,4% |

3.2.7 Fjöldi farþega í hverju ökutæki.

Í töflu 16 er sýndur farþegafjöldi, alla dagana, skipt niður eftir fólksbílum, rútum og öðrum ökutækjum. Þá er gefinn upp meðalfjöldi farþega í hverju ökutæki.

Það má segja að hlutfallslega sé ekki mikill munur á farþegafjölda í hverjum bíl á virkum degi og yfir helgi, í júlí, eða úr 1,9(farþ./bíl) í 2,2(farþ./bíl) en í okt. er hlutfallið heldur meira eða úr 0,9(farþ./bíl) í 1,4(farþ./bíl).

Meðalfarþegafjöldi í bíl yfir tímabilið er 1,8(farþ./bíl), sem er með því hæsta sem hefur komið út úr könnunum, núna síðustu ár. Geta má sér til um það að rútur t.d. á leið til Mývatns hjálpi verulega til með að hifa meðaltalið upp á þessum stað.

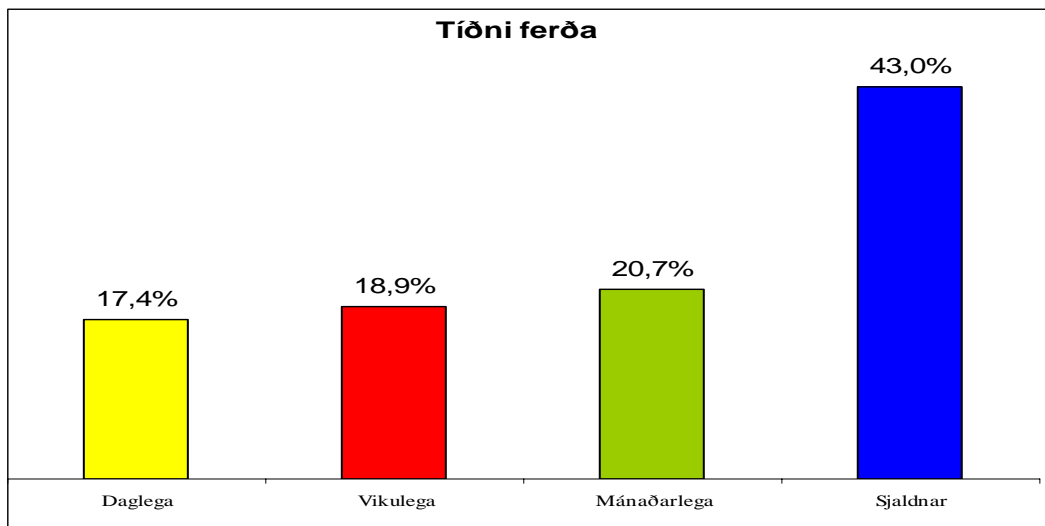
Tafla 16. Farþegafjöldi í ökutækjum, fyrir utan bílstjóra.

| Víkurskarð | | | | |
|---------------------------------|------------|-------|-------------|------|
| | Fólksbílar | Rútur | Önnur ökut. | Alls |
| Fimmtudagurinn 21. júlí. | | | | |
| Fjöldi ökutækja/ökumanna | 1703 | 59 | 93 | 1855 |
| Farþegar | 2473 | 1028 | 24 | 3525 |
| Meðalfjöldi farþega í ökutæki | 1,5 | 17,4 | 0,3 | 1,9 |
| Laugardagurinn 23. júlí. | | | | |
| Fjöldi ökutækja/ökumanna | 2120 | 65 | 61 | 2246 |
| Farþegar | 3355 | 1459 | 35 | 4849 |
| Meðalfjöldi farþega í ökutæki | 1,6 | 22,4 | 0,6 | 2,2 |
| Fimmtudagurinn 13. okt. | | | | |
| Fjöldi ökutækja/ökumanna | 459 | 12 | 55 | 526 |
| Farþegar | 416 | 47 | 8 | 471 |
| Meðalfjöldi farþega í ökutæki | 0,9 | 3,9 | 0,1 | 0,9 |
| Laugardagurinn 15. okt. | | | | |
| Fjöldi ökutækja/ökumanna | 772 | 13 | 27 | 812 |
| Farþegar | 997 | 149 | 9 | 1155 |
| Meðalfjöldi farþega í ökutæki | 1,3 | 11,5 | 0,3 | 1,4 |
| Meðalvikudagur. | | | | |
| Fjöldi ökutækja/ökumanna | 1185 | 37 | 65 | 1287 |
| Farþegar | 1654 | 614 | 18 | 2285 |
| Meðalfjöldi farþega í ökutæki | 1,4 | 16,8 | 0,3 | 1,8 |

3.2.8 Tíðni ferða.

Í könnuninni voru ökumenn spurðir að því hversu oft þeir færu um Víkurskarðið. Áttu ökumenn, þar með, að meta það hversu oft, að jafnaði, yfir árið þeir færu um könnunarstaðinn. Í töflu 17 má sjá svör ökumanna, borin saman við aksturserindi þeirra könnunardagana.

Á stöplariti, hér að neðan, mynd 25, sést vel að langflestir fara sjaldnar en mánaðarlega um könnunarstaðinn eða um 43%, næst flestir fara mánaðarlega eða um 21% því næst vikulega eða um 19% og að lokum daglega eða um 17%.



Mynd 25. Súlurit af hlutfallslegri tíðni ferða fyrir alla könnunardaga.

Tafla 17. Tíðni ferða og aksturserindi.

| Könnunardagur | Ferðatíðni | Aksturserindi | | | | | | | | | | | | | |
|--------------------------|-------------|-------------------|-----|-----------------|------|---------------|-----|------------|------|-------------|------|-------------------|-----|---------|-------|
| | | Til eða frá vinnu | | Tengist atvinnu | | Verslunarferð | | Sumarleyfi | | Einkaerindi | | Til eða frá skóla | | Samtals | |
| | | stk. | % | stk. | % | stk. | % | stk. | % | stk. | % | stk. | % | stk. | % |
| Fimmtudagur 21. júlí. | Daglega | 24 | 1,3 | 106 | 5,7 | 6 | 0,3 | 27 | 1,5 | 112 | 6,1 | | | 275 | 14,9 |
| | Vikulega | 14 | 0,8 | 56 | 3,0 | 19 | 1,0 | 50 | 2,7 | 146 | 7,9 | | | 285 | 15,4 |
| | Mánaðarlega | 10 | 0,5 | 53 | 2,9 | 10 | 0,5 | 99 | 5,4 | 173 | 9,4 | | | 345 | 18,7 |
| | Sjaldnar | 2 | 0,1 | 33 | 1,8 | 9 | 0,5 | 723 | 39,1 | 176 | 9,5 | | | 943 | 51,0 |
| | Samtals | 50 | 2,7 | 248 | 13,4 | 44 | 2,3 | 899 | 48,7 | 607 | 32,9 | | | 1848 | 100 |
| Laugardagur 23. júlí. | Daglega | 12 | 0,5 | 66 | 3,0 | 12 | 0,5 | 26 | 1,2 | 127 | 5,7 | | | 243 | 11,0 |
| | Vikulega | 11 | 0,5 | 30 | 1,4 | 14 | 0,6 | 71 | 3,2 | 248 | 11,2 | | | 374 | 16,9 |
| | Mánaðarlega | 10 | 0,5 | 25 | 1,1 | 12 | 0,5 | 96 | 4,3 | 307 | 13,9 | | | 450 | 20,3 |
| | Sjaldnar | 5 | 0,2 | 29 | 1,3 | 13 | 0,6 | 684 | 30,9 | 415 | 18,8 | | | 1146 | 51,8 |
| | Samtals | 38 | 1,7 | 150 | 6,8 | 51 | 2,2 | 877 | 39,6 | 1097 | 49,6 | | | 2213 | 100 |
| Fimmtudagur 13. okt. | Daglega | 26 | 4,9 | 89 | 16,9 | 4 | 0,8 | | | 47 | 8,9 | 11 | 2,1 | 177 | 33,7 |
| | Vikulega | 7 | 1,3 | 42 | 8,0 | 10 | 1,9 | | | 76 | 14,4 | 3 | 0,6 | 138 | 26,2 |
| | Mánaðarlega | 5 | 1,0 | 24 | 4,6 | 10 | 1,9 | 1 | 0,2 | 82 | 15,6 | 6 | 1,1 | 128 | 24,3 |
| | Sjaldnar | 1 | 0,2 | 22 | 4,2 | 4 | 0,8 | 15 | 2,9 | 40 | 7,6 | 1 | 0,2 | 83 | 15,8 |
| | Samtals | 39 | 7,4 | 177 | 33,7 | 28 | 5,4 | 16 | 3,1 | 245 | 46,5 | 21 | 4,0 | 526 | 100 |
| Laugardagur 15. okt. | Daglega | 18 | 2,2 | 35 | 4,3 | 6 | 0,7 | 3 | 0,4 | 129 | 16,0 | 3 | 0,4 | 194 | 24,1 |
| | Vikulega | 11 | 1,4 | 22 | 2,7 | 21 | 2,6 | 3 | 0,4 | 194 | 24,1 | 10 | 1,2 | 261 | 32,4 |
| | Mánaðarlega | 5 | 0,6 | 21 | 2,6 | 17 | 2,1 | 2 | 0,2 | 165 | 20,5 | 5 | 0,6 | 215 | 26,7 |
| | Sjaldnar | 4 | 0,5 | 14 | 1,7 | 6 | 0,7 | 22 | 2,7 | 88 | 10,9 | 1 | 0,1 | 135 | 16,8 |
| | Samtals | 38 | 4,7 | 92 | 11,3 | 50 | 6,1 | 30 | 3,7 | 576 | 71,5 | 19 | 2,3 | 805 | 100 |
| Meðaldagur | Daglega | 22 | 2,6 | 84 | 9,1 | 6 | 0,6 | 14 | 0,8 | 93 | 8,5 | 4 | 1 | 223 | 17,4 |
| | Vikulega | 11 | 1,0 | 42 | 4,5 | 15 | 1,5 | 28 | 1,5 | 142 | 13,0 | 3 | | 241 | 18,9 |
| | Mánaðarlega | 8 | 0,7 | 34 | 3,2 | 11 | 1,2 | 50 | 2,6 | 159 | 13,8 | 3 | | 265 | 20,7 |
| | Sjaldnar | 2 | 0,2 | 26 | 2,6 | 7 | 0,7 | 364 | 19,8 | 149 | 10,4 | 1 | | 549 | 43,0 |
| | Samtals | 43 | 5 | 186 | 19 | 39 | 4 | 456 | 25 | 543 | 46 | 11 | 1 | 1278 | 100,0 |

3.2.9 Hlutfall erlendra ökumanna.

Í könnuninni var það skráð sérstaklega ef ökumaður var útlendingur. Tafla 18 sýnir hlutfall þeirra í umferðinni alla könnunardagana og að meðaltali fyrir hvorn mánuð og í heild. Þetta hlutfall er mjög árstíðarbundið eins og sést í meðfylgjandi töflu. Gera má ráð fyrir að hámarksfjöldi útlendinga í umferðinni sé yfir sumartímann en fæstir útlendingar séu í umferðinni yfir vetrartímann.

Tafla 18. Fjöldi útlendinga í umferðinni.

| Könnunardagur | Bílar fjöldi | Útlendingar | |
|---------------------------------------|--------------|-------------|----------|
| | | fjöldi | hlutfall |
| Fimmtudagur 21. júlí. | 1855 | 323 | 17,4% |
| Laugardagur 23. júlí. | 2246 | 323 | 14,4% |
| Meðaltal vikudags í júlí | | | 16,4% |
| Fimmtudagur 13. okt. | 526 | 16 | 3,0% |
| Laugardagur 15. okt. | 812 | 20 | 2,5% |
| Meðaltal vikudags í október | | | 2,8% |
| Meðaltal vikudags yfir allt tímabilið | | | 13,2% |

3.2.10 Hlutfall kynjanna í umferðinni.

Í annað skiptið, í svona umferðarkönnun, var kyn bílstjóra skráð. Töflur 19 - 21 sýna hlutfall milli karl- og kvenökumanna í umferðinni könnunardagana og að meðaltali fyrir tímabilið. Það kemur ekki á óvart að karlar skuli vera mikill meirihluti bílstjóra. Að meðaltali er hlutfallið milli kynjanna um $\frac{3}{4}$ karlar á móti $\frac{1}{4}$ konur.

Tafla 19.

| Dagur | Karlar | | Konur | |
|----------------------|--------|----------|--------|----------|
| | fjöldi | hlutfall | fjöldi | hlutfall |
| Fimmtudagur 21. júl. | 1400 | 75,5% | 455 | 24,5% |
| Laugardagur 23. júl. | 1697 | 75,6% | 549 | 24,4% |
| Meðalvikudagur | 1485 | 75,50% | 482 | 24,50% |

Tafla 20.

| Dagur | Karlar | | Konur | |
|----------------------|--------|----------|--------|----------|
| | fjöldi | hlutfall | fjöldi | hlutfall |
| Fimmtudagur 13. okt. | 440 | 83,7% | 86 | 16,3% |
| Laugardagur 15. okt. | 640 | 78,8% | 172 | 21,2% |
| Meðalvikudagur | 497 | 81,81% | 111 | 18,19% |

Tafla 21.

| Dagur | Karlar | | Konur | |
|----------------|--------|----------|--------|----------|
| | fjöldi | hlutfall | fjöldi | hlutfall |
| Fimmtudagar | 920 | 77,3% | 271 | 22,7% |
| Laugardagar | 1169 | 76,4% | 361 | 23,6% |
| Meðalvikudagur | 991 | 77,0% | 296 | 23,0% |

4.0 Niðurstöður í hnotskurn (lykiltölur).

- ÁDU um Víkurskarðið árið 2005 = 994(bílar/sólarhr.).
- Umferðarmesta klst. er að meðaltali milli kl. 17:00 og 18:00.
- Svarhlutfall í umferðarkönnun var 99,2%.
- Umferð var mest til og frá Akureyri eða um 38%.
- Ökumenn bjuggu flestir á Norðurlandi eða rúmlega 59%.
- Stærsta einstaka aksturserindið var einkaerindi eða um 47%.
- Hlutfall þungra bíla í könnuninni var að jafnaði 7,9%.
- Mesta umf. þungra bíla, var að jafnaði, milli 09:00 og 10:00 eða um 11 bílar/klst.
- Fjöldi farþega (fyrir utan bílstjóra) í hverju ökutæki var 1,8 (menn/bíl).
- Flestir aka sjaldnar en einu sinni í mánuði um könnunarstaðinn eða 43%.
- Hlutfall erlendra ökumanna var að meðaltali 13,2%.
- Kynjahlutfall ökumanna var um $\frac{3}{4}$ karlar á móti $\frac{1}{4}$ konur.

5.0 Lokaorð.

Hér að framan hefur verið greint frá niðurstöðum umferðarkönnunar í Víkurskarði, Vaðlaheiði sem fram fór 21. og 23. júlí og 13. og 15. okt. 2005. Niðurstöðurnar verða m.a. notaðar í nýtt þyngdarpunktalíkan Vegagerðarinnar.

6.0 Viðaukar.

Viðauki I sýnir spurningareyðublað sem notað var október.

Viðaukar II - III sýna umferð eftir leggjum og aksturserindi.

Viðauki IV sýnir tegund bifreiða eftir aksturserindi.

Viðauki V Textalýsing á skiptingu landsins upp í svæði skv. mynd nr. 13.

Viðauki VI Sýnir hvernig umferðarstraumar lágu hlutfallslega yfir könnunartímamann.

Viðauki I
Eyðublað í október

VEGAGERÐIN **UMFERÐARKÖNNUN 2005**

| Staður: Víkurskarð, Vaðlaheiði | | | Dags.: 13.okt.05 | Unnið af: | Veður: | | Vegnúmer: 1-q3 | | | |
|--|--------|------------------|----------------------------|--|---|--|--------------------------|---|-------|-----|
| Tími | Stefna | Hvaðan kemur þú? | Hvert ætlar þú? | Tilgangur ferðar | Hversu oft ferðu hér um | Hvar býrð þú? | Útlendingur? | Gerð | Farþ. | Kyn |
| | | | | 1 = Til/frá vinnu 2 = Tengist vinnu 3 = Verslun 4 = Sumarleyfi 5 = Einkærindi 6 = Skóli | 1 = Þrisvar í viku eða oftar 2 = Vikulega 3 = Mánaðarlega 4 = Sjaldnar | 1 = Suðurlandi 2 = Suðurnesjum 3 = Höfuðborgarsv. 4 = Vesturlandi 5 = Vestfirðum 6 = Norðurlandi 7 = Austurlandi 8 = Erlendis | | Gerð ökutækis fjöldi farþega kyn bílstjóra F = Fólksbífreið V = Vörubífreið D = Dráttarbífreið R = Rúta T = Vinnuvél K = Kerra/tjaldvagn A = Annað 0 = karl, 1 = kona Gerð Farþ. Kyn | | |
| : | - | | | | | | | | | |
| : | - | | | | | | | | | |
| : | - | | | | | | | | | |
| : | - | | | | | | | | | |
| : | - | | | | | | | | | |
| : | - | | | | | | | | | |
| : | - | | | | | | | | | |
| : | - | | | | | | | | | |
| : | - | | | | | | | | | |
| : | - | | | | | | | | | |
| : | - | | | | | | | | | |
| : | - | | | | | | | | | |
| : | - | | | | | | | | | |
| : | - | | | | | | | | | |
| : | - | | | | | | | | | |
| : | - | | | | | | | | | |
| : | - | | | | | | | | | |

ViðaukiII

| Könnunarstaður | ÁDU _k 994 (bílar/sólarhr.) Meðalumf. í júlí 2193 (bílar/sólarhr.), skv. teljara | | | | | | | | | | Meðalumf. í okt. 682 (bílar/sólarhr.), skv. teljara | | | | | | | | | | | | | | | |
|----------------|--|-----------------------|--------------|--------|-----------------------|--------------|----|-----------------------------|--------------|--------|---|----------------------------------|----------------------|--------------|-------|----------------------|--------------|--------|-------------------------------|--------|-------|--------|-------------------------------------|----|--------|-------|
| | Leggur Nr. svæða sem ekið var á milli | Fimmtudagur 21. júlí. | | | Laugardagur 23. júlí. | | | Meðalvikudagsumferð í júlí. | | | | ÁDU _{leggjar} í júlí | Fimmtudagur 13. okt. | | | Laugardagur 15. okt. | | | Meðalvikudagsumferð í október | | | | ÁDU _{leggjar} í október | | | |
| | | Umferð 8.00 - 23.00 | Pung ökutæki | | Umferð 8.00 - 23.00 | Pung ökutæki | | Umferð | Pung ökutæki | | | | Umferð 8.00 - 23.00 | Pung ökutæki | | Umferð | Pung ökutæki | | | | | | | | | |
| fjöldi | % | fjöldi | % | fjöldi | % | fjöldi | % | fjöldi | % | fjöldi | % | fjöldi | % | fjöldi | % | fjöldi | % | fjöldi | % | fjöldi | % | fjöldi | % | | | |
| 0-0 | 7 | 0,4% | 1 | 14,3% | 29 | 1,3% | 5 | 17,2% | 13 | 0,7% | 2 | 16,1% | 6,7 | | | | | | | | | | | | | |
| 0-1 | 1 | 0,1% | | | 1 | 0,0% | | | 1 | 0,1% | | | 0,5 | | | | | | | | | | | | | |
| 0-2 | 1 | 0,1% | | | | | | | 1 | 0,0% | | | 0,4 | | | | | | | | | | | | | |
| 0-3 | 1 | 0,1% | | | | | | | 1 | 0,0% | | | 0,4 | | | | | | | | | | | | | |
| 0-21 | 1 | 0,1% | | | | | | | 1 | 0,0% | | | 0,4 | | | | | | | | | | | | | |
| 1-2 | 270 | 14,6% | 21 | 7,8% | 288 | 12,8% | 14 | 4,9% | 275 | 14,0% | 19 | 6,9% | 139,1 | 138 | 26,2% | 18 | 13,0% | 167 | 20,6% | 10 | 6,0% | 146 | 24,3% | 16 | 10,7% | 239,3 |
| 1-3 | 3 | 0,2% | | | 2 | 0,1% | | | 3 | 0,1% | | | 1,4 | | | | | 1 | 0,1% | | | | | | | |
| 1-6 | 2 | 0,1% | | | 6 | 0,3% | | | 3 | 0,2% | | | 1,6 | 2 | 0,4% | | | | | | | 1 | 0,2% | | 2,3 | |
| 1-7 | 259 | 14,0% | 10 | 3,9% | 534 | 23,8% | 5 | 0,9% | 338 | 17,2% | 9 | 2,5% | 170,6 | 54 | 10,3% | 2 | 3,7% | 163 | 20,1% | | | 85 | 14,1% | 1 | 1,7% | 139,3 |
| 1-8 | 41 | 2,2% | 1 | 2,4% | 33 | 1,5% | | | 39 | 2,0% | 1 | 1,8% | 19,6 | 24 | 4,6% | 3 | 12,5% | 27 | 3,3% | 1 | 3,7% | 25 | 4,1% | 2 | 9,8% | 40,7 |
| 1-9 | 88 | 4,7% | 4 | 4,5% | 83 | 3,7% | 2 | 2,4% | 87 | 4,4% | 3 | 4,0% | 43,8 | 35 | 6,7% | 5 | 14,3% | 67 | 8,3% | | | 44 | 7,3% | 4 | 8,1% | 72,2 |
| 1-10 | 66 | 3,6% | 4 | 6,1% | 83 | 3,7% | 5 | 6,0% | 71 | 3,6% | 4 | 6,0% | 35,8 | 20 | 3,8% | 2 | 10,0% | 29 | 3,6% | 3 | 10,3% | 23 | 3,7% | 2 | 10,1% | 36,9 |
| 1-11 | 64 | 3,5% | 3 | 4,7% | 64 | 2,8% | 1 | 1,6% | 64 | 3,3% | 2 | 3,8% | 32,3 | 35 | 6,7% | 2 | 5,7% | 62 | 7,6% | 1 | 1,6% | 43 | 7,1% | 2 | 4,0% | 69,9 |
| 1-12 | 277 | 14,9% | 29 | 10,5% | 284 | 12,6% | 28 | 9,9% | 279 | 14,2% | 29 | 10,3% | 141,0 | 36 | 6,8% | 2 | 5,6% | 70 | 8,6% | 6 | 8,6% | 46 | 7,6% | 3 | 6,9% | 74,8 |
| 1-13 | 44 | 2,4% | 1 | 2,3% | 59 | 2,6% | 4 | 6,8% | 48 | 2,5% | 2 | 3,8% | 24,4 | 7 | 1,3% | | | 14 | 1,7% | 1 | 7,1% | 9 | 1,5% | | 14,7 | |
| 1-14 | 31 | 1,7% | 5 | 16,1% | 40 | 1,8% | 1 | 2,5% | 34 | 1,7% | 4 | 11,5% | 17,0 | 10 | 1,9% | 2 | 20,0% | 18 | 2,2% | | | 12 | 2,0% | 1 | 11,6% | 20,1 |
| 1-20 | 5 | 0,3% | | | 6 | 0,3% | | | 5 | 0,3% | | | 2,7 | | | | | | | | | | | | | |
| 1-21 | 98 | 5,3% | 12 | 12,2% | 75 | 3,3% | 9 | 12,0% | 91 | 4,7% | 11 | 12,2% | 46,2 | 23 | 4,4% | 5 | 21,7% | 21 | 2,6% | 4 | 19,0% | 22 | 3,7% | 5 | 21,0% | 36,7 |
| 1-22 | 16 | 0,9% | 1 | 6,3% | 33 | 1,5% | 1 | 3,0% | 21 | 1,1% | 1 | 4,8% | 10,5 | 7 | 1,3% | | | 2 | 0,2% | | | 6 | 0,9% | | 9,1 | |
| 1-23 | 23 | 1,2% | 3 | 13,0% | 15 | 0,7% | | | 21 | 1,1% | 2 | 10,3% | 10,5 | 12 | 2,3% | 2 | 16,7% | 8 | 1,0% | | | 11 | 1,8% | 1 | 13,2% | 17,8 |
| 1-24 | 64 | 3,5% | 9 | 14,1% | 75 | 3,3% | 11 | 14,7% | 67 | 3,4% | 10 | 14,3% | 33,9 | 24 | 4,6% | 5 | 20,8% | 26 | 3,2% | 2 | 7,7% | 25 | 4,1% | 4 | 16,9% | 40,2 |
| 2-3 | 36 | 1,9% | 3 | 8,3% | 33 | 1,5% | 3 | 9,1% | 35 | 1,8% | 3 | 8,5% | 17,8 | 17 | 3,2% | 4 | 23,5% | 12 | 1,5% | 2 | 16,7% | 16 | 2,6% | 3 | 22,0% | 25,5 |
| 2-4 | 3 | 0,2% | | | 13 | 0,6% | | | 6 | 0,3% | | | 3,0 | 1 | 0,2% | | | | | | | 1 | 0,1% | | 1,2 | |
| 2-5 | 4 | 0,2% | | | 3 | 0,1% | | | 4 | 0,2% | | | 1,9 | 4 | 0,8% | 3 | 75,0% | 2 | 0,2% | | | 3 | 0,6% | 2 | 62,5% | 5,6 |
| 2-6 | | | | | 5 | 0,2% | | | 1 | 0,1% | | | 0,7 | 1 | 0,2% | | | 3 | 0,4% | | | 2 | 0,3% | | 2,6 | |
| 2-15 | 27 | 1,5% | 2 | 7,4% | 48 | 2,1% | 3 | 6,3% | 33 | 1,7% | 2 | 6,9% | 16,7 | 12 | 2,3% | 1 | 8,3% | 2 | 0,2% | | | 9 | 1,5% | 1 | 7,8% | 15,0 |
| 2-16 | 10 | 0,5% | | | 20 | 0,9% | 1 | 5,0% | 13 | 0,7% | | | 6,5 | 1 | 0,2% | | | 3 | 0,4% | | | 2 | 0,3% | | 2,6 | |
| 2-17 | 2 | 0,1% | | | 1 | 0,0% | | | 2 | 0,1% | | | 0,9 | 3 | 0,6% | 3 | 100,0% | | | | | 2 | 0,4% | 2 | 100,0% | 3,5 |
| 2-18 | 11 | 0,6% | | | 4 | 0,2% | | | 9 | 0,5% | | | 4,5 | 1 | 0,2% | 1 | 100,0% | 1 | 0,1% | | | 1 | 0,2% | 1 | 71,4% | 1,6 |
| 2-19 | 2 | 0,1% | | | 3 | 0,1% | | | 2 | 0,1% | | | 1,2 | 1 | 0,2% | | | 2 | 0,2% | | | 1 | 0,2% | | 2,1 | |
| 2-20 | 4 | 0,2% | | | 1 | 0,0% | | | 3 | 0,2% | | | 1,6 | | | | | | | | | | | | | |
| 2-22 | 1 | 0,1% | | | | | | | 1 | 0,0% | | | 0,4 | | | | | | | | | | | | | |
| 3-7 | 12 | 0,6% | | | 8 | 0,4% | | | 11 | 0,6% | | | 5,5 | 1 | 0,2% | | | 4 | 0,5% | 1 | 25,0% | 2 | 0,3% | | 3,0 | |
| 3-8 | 4 | 0,2% | 1 | 25,0% | 2 | 0,1% | | | 3 | 0,2% | 1 | 20,8% | 1,7 | | | | | 1 | 0,1% | | | | | | | |
| 3-9 | 23 | 1,2% | | | 18 | 0,8% | 1 | 5,6% | 22 | 1,1% | | | 10,9 | 1 | 0,2% | | | 1 | 0,1% | | | 1 | 0,2% | | 1,6 | |
| 3-10 | 1 | 0,1% | | | 5 | 0,2% | | | 2 | 0,1% | | | 1,1 | 1 | 0,2% | | | 3 | 0,4% | | | 2 | 0,3% | | 2,6 | |
| 3-11 | 6 | 0,3% | | | 3 | 0,1% | | | 5 | 0,3% | | | 2,6 | 2 | 0,4% | | | 2 | 0,2% | | | 2 | 0,3% | | 3,3 | |
| 3-12 | 28 | 1,5% | 1 | 3,6% | 26 | 1,2% | 1 | 3,8% | 27 | 1,4% | 1 | 3,6% | 13,9 | 4 | 0,8% | 1 | 25,0% | 6 | 0,7% | | | 5 | 0,8% | 1 | 15,6% | 7,5 |
| 3-13 | 11 | 0,6% | | | 10 | 0,4% | | | 11 | 0,5% | | | 5,4 | 1 | 0,2% | | | 1 | 0,1% | | | 1 | 0,2% | | 1,6 | |
| 3-14 | 8 | 0,4% | | | 4 | 0,2% | | | 7 | 0,3% | | | 3,5 | 5 | 1,0% | 1 | 20,0% | 5 | 0,6% | | | 5 | 0,8% | 1 | 14,3% | 8,2 |
| 3-20 | 1 | 0,1% | | | 1 | 0,0% | | | 1 | 0,1% | | | 0,5 | | | | | | | | | | | | | |
| 3-21 | 25 | 1,3% | | | 11 | 0,5% | | | 21 | 1,1% | | | 10,6 | 1 | 0,2% | | | 15 | 1,8% | 5 | 33,3% | 5 | 0,8% | 1 | 28,6% | 8,2 |
| 3-22 | 2 | 0,1% | | | 3 | 0,1% | | | 2 | 0,1% | | | 1,2 | 1 | 0,2% | | | | | | | 1 | 0,1% | | 1,2 | |
| 3-23 | 6 | 0,3% | | | 2 | 0,1% | | | 5 | 0,2% | | | 2,5 | 1 | 0,2% | | | 2 | 0,2% | | | 1 | 0,2% | | 2,1 | |
| 3-24 | 6 | 0,3% | 1 | 16,7% | 15 | 0,7% | 1 | 6,7% | 9 | 0,4% | 1 | 11,7% | 4,3 | 1 | 0,2% | | | 6 | 0,7% | | | 2 | 0,4% | | 4,0 | |
| 4-7 | 6 | 0,3% | | | 4 | 0,2% | | | 5 | 0,3% | | | 2,7 | | | | | 6 | 0,7% | | | 2 | 0,3% | | 2,8 | |
| 4-8 | 1 | 0,1% | | | 2 | 0,1% | | | 1 | 0,1% | | | 0,6 | | | | | | | | | | | | | |
| 4-9 | | | | | 1 | 0,0% | | | | | | | | 1 | 0,2% | | | 1 | 0,1% | | | 1 | 0,2% | | 1,6 | |
| 4-10 | | | | | 1 | 0,0% | | | | | | | | | | | | | | | | | | | | |
| 4-11 | 1 | 0,1% | | | | | | | 1 | 0,0% | | | 0,4 | | | | | | | | | | | | | |
| 4-12 | | | | | 2 | 0,1% | | | 1 | 0,0% | | | 0,3 | | | | | | | | | | | | | |
| 4-13 | 1 | 0,1% | 1 | 100,0% | | | | | 1 | 0,0% | 1 | 100,0% | 0,4 | | | | | | | | | | | | | |
| 4-21 | 1 | 0,1% | 1 | 100,0% | | | | | 1 | 0,0% | 1 | 100,0% | 0,4 | | | | | | | | | | | | | |
| 4-22 | 2 | 0,1% | | | 2 | 0,1% | | | 2 | 0,1% | | | 1,0 | | | | | | | | | | | | | |

Viðauki II, framhald

| Leggur Nr. svæða sem ekið var á milli | Fimmtudagur 8. ágúst. | | | | Laugardagur 10. ágúst. | | | | Meðalvikudagsumferð í ágúst | | | | ÁDU _{leggjar} í júlí | Fimmtudagur 10. okt. | | | | Laugardagur 12. okt. | | | | Meðalvikudagsumferð í október | | | | ÁDU _{leggjar} í október |
|---|-----------------------|------|--------------|--------|------------------------|------|--------------|--------|-----------------------------|------|--------------|--------|----------------------------------|----------------------|------|--------------|--------|----------------------|------|--------------|-------|-------------------------------|------|--------------|-------|-------------------------------------|
| | Umferð 8:00 - 23:00 | | Þung okutæki | | Umferð 8:00 - 23:00 | | Þung okutæki | | Umferð | | Þung okutæki | | | Umferð 8:00 - 23:00 | | Þung okutæki | | Umferð 8:00 - 23:00 | | Þung okutæki | | Umferð | | Þung okutæki | | |
| | fjöldi | % | fjöldi | % | fjöldi | % | fjöldi | % | fjöldi | % | fjöldi | % | | fjöldi | % | fjöldi | % | fjöldi | % | fjöldi | % | fjöldi | % | fjöldi | % | |
| 4-23 | 1 | 0,1% | | | | | | 1 | 0,0% | | | | 0,4 | | | | | | | | | | | | | |
| 4-24 | 1 | 0,1% | | | 1 | 0,0% | | | 1 | 0,1% | | | 0,5 | | | | | | | | | | | | | |
| 5-7 | 9 | 0,5% | | | 23 | 1,0% | 3 | 13,0% | 13 | 0,7% | 1 | 6,6% | 6,6 | 6 | 1,1% | 1 | 16,7% | 3 | 0,4% | | | 5 | 0,9% | 1 | 13,9% | 8,4 |
| 5-8 | | | | | 1 | 0,0% | | | | | | | | 1 | 0,2% | | | | | | | 1 | 0,1% | | | 1,2 |
| 5-9 | 2 | 0,1% | | | 3 | 0,1% | | | 2 | 0,1% | | | 1,2 | | | | | | | | | | | | | |
| 5-10 | 1 | 0,1% | | | 3 | 0,1% | | | 2 | 0,1% | | | 0,8 | | | | | | | | | | | | | |
| 5-11 | | | | | 1 | 0,0% | | | | | | | | | | | 2 | 0,2% | | | | | 1 | 0,1% | 0,9 | |
| 5-12 | 2 | 0,1% | | | 6 | 0,3% | | | 3 | 0,2% | | | 1,6 | 1 | 0,2% | | | 3 | 0,4% | 1 | 33,3% | 2 | 0,3% | | 2,6 | |
| 5-13 | | | | | 2 | 0,1% | 1 | 50,0% | 1 | 0,0% | | | 0,3 | | | | | | | | | | | | | |
| 5-14 | 1 | 0,1% | | | | | | | 1 | 0,0% | | | 0,4 | | | | | | | | | | | | | |
| 5-21 | 1 | 0,1% | | | 2 | 0,1% | 1 | 50,0% | 1 | 0,1% | | | 0,6 | | | | | | | | | | | | | |
| 5-24 | 1 | 0,1% | | | | | | | 1 | 0,0% | | | 0,4 | | | | | | | | | | | | | |
| 6-6 | | | | | | | | | | | | | | | | | | 1 | 0,1% | | | | | | | |
| 6-7 | 8 | 0,4% | | | 9 | 0,4% | | | 8 | 0,4% | | | 4,2 | 1 | 0,2% | | | 5 | 0,6% | | | 2 | 0,4% | | 3,5 | |
| 6-8 | 1 | 0,1% | 1 | 100,0% | | | | | 1 | 0,0% | 1 | 100,0% | 0,4 | | | | | | | | | | | | | |
| 6-9 | 1 | 0,1% | | | | | | | 1 | 0,0% | | | 0,4 | | | | 2 | 0,2% | | | 1 | 0,1% | | | 0,9 | |
| 6-10 | 3 | 0,2% | | | 1 | 0,0% | | | 2 | 0,1% | | | 1,2 | | | | 1 | 0,1% | | | | | | | | |
| 6-11 | | | | | 2 | 0,1% | | | 1 | 0,0% | | | 0,3 | | | | | | | | | | | | | |
| 6-12 | 1 | 0,1% | | | 2 | 0,1% | | | 1 | 0,1% | | | 0,6 | | | | 1 | 0,1% | | | | | | | | |
| 6-13 | 1 | 0,1% | | | 1 | 0,0% | | | 1 | 0,1% | | | 0,5 | | | | | | | | | | | | | |
| 6-14 | | | | | 1 | 0,0% | | | | | | | | | | | | | | | | | | | | |
| 6-21 | 1 | 0,1% | | | 1 | 0,0% | | | 1 | 0,1% | | | 0,5 | | | | | | | | | | | | | |
| 6-23 | 1 | 0,1% | | | | | | | 1 | 0,0% | | | 0,4 | | | | | | | | | | | | | |
| 6-24 | 1 | 0,1% | | | | | | | 1 | 0,0% | | | 0,4 | | | | | | | | | | | | | |
| 7-15 | 12 | 0,6% | 1 | 8,3% | 38 | 1,7% | 1 | 2,6% | 19 | 1,0% | 1 | 5,1% | 9,8 | | | | 3 | 0,4% | | | 1 | 0,1% | | | 1,4 | |
| 7-16 | 9 | 0,5% | | | 12 | 0,5% | | | 10 | 0,5% | | | 5,0 | | | | 2 | 0,2% | | | 1 | 0,1% | | | 0,9 | |
| 7-17 | 1 | 0,1% | | | 1 | 0,0% | | | 1 | 0,1% | | | 0,5 | 1 | 0,2% | | | | | | 1 | 0,1% | | | 1,2 | |
| 7-18 | 6 | 0,3% | | | 3 | 0,1% | | | 5 | 0,3% | | | 2,6 | | | | | | | | 1 | 0,1% | | | | |
| 7-20 | 2 | 0,1% | | | 1 | 0,0% | | | 2 | 0,1% | | | 0,9 | 3 | 0,6% | | | 2 | 0,2% | | | 3 | 0,5% | | 4,4 | |
| 8-15 | 1 | 0,1% | | | 1 | 0,0% | | | 1 | 0,1% | | | 0,5 | | | | | | | | | | | | | |
| 8-16 | 4 | 0,2% | 1 | 25,0% | 1 | 0,0% | | | 3 | 0,2% | 1 | 22,7% | 1,6 | | | | | | | | | | | | | |
| 8-18 | 1 | 0,1% | | | | | | | 1 | 0,0% | | | 0,4 | | | | | | | | | | | | | |
| 9-15 | 5 | 0,3% | | | 3 | 0,1% | | | 4 | 0,2% | | | 2,2 | 2 | 0,4% | | | 5 | 0,6% | | | 3 | 0,5% | | 4,7 | |
| 9-16 | 5 | 0,3% | 2 | 40,0% | 5 | 0,2% | | | 5 | 0,3% | 1 | 28,6% | 2,5 | | | | | | | | | | | | | |
| 9-17 | 2 | 0,1% | | | | | | | 1 | 0,1% | | | 0,7 | 1 | 0,2% | | | | | | 1 | 0,1% | | | 1,2 | |
| 9-18 | 3 | 0,2% | | | 1 | 0,0% | | | 2 | 0,1% | | | 1,2 | | | | | | | | | | | | | |
| 9-19 | 2 | 0,1% | | | | | | | 1 | 0,1% | | | 0,7 | | | | | | | | | | | | | |
| 9-20 | 1 | 0,1% | | | 2 | 0,1% | | | 1 | 0,1% | | | 0,6 | | | | | | | | | | | | | |
| 10-15 | 3 | 0,2% | | | 5 | 0,2% | | | 4 | 0,2% | | | 1,8 | | | | 1 | 0,1% | | | | | | | | |
| 10-16 | 2 | 0,1% | | | 4 | 0,2% | | | 3 | 0,1% | | | 1,3 | | | | | | | | | | | | | |
| 10-18 | | | | | 1 | 0,0% | | | | | | | | | | | | | | | | | | | | |
| 10-19 | 1 | 0,1% | | | | | | | 1 | 0,0% | | | 0,4 | | | | | | | | | | | | | |
| 10-20 | 1 | 0,1% | | | 1 | 0,0% | | | 1 | 0,1% | | | 0,5 | | | | | | | | | | | | | |
| 11-15 | 5 | 0,3% | 1 | 20,0% | 6 | 0,3% | | | 5 | 0,3% | 1 | 13,5% | 2,7 | 2 | 0,4% | 2 | 100,0% | 4 | 0,5% | | | 3 | 0,4% | 1 | 55,6% | 4,2 |
| 11-16 | 11 | 0,6% | 1 | 9,1% | 8 | 0,4% | | | 10 | 0,5% | 1 | 7,0% | 5,1 | | | | | | | | | | | | | |
| 11-18 | 1 | 0,1% | 1 | 100,0% | 1 | 0,0% | | | 1 | 0,1% | 1 | 71,4% | 0,5 | | | | | | | | | | | | | |
| 11-19 | | | | | | | | | | | | | | | | | | | | | | | | | | |
| 11-22 | | | | | 1 | 0,0% | 1 | 100,0% | | | | | | 1 | 0,2% | | | | | | | 1 | 0,1% | | | 1,2 |
| 12-15 | 14 | 0,8% | 1 | 7,1% | 6 | 0,3% | | | 12 | 0,6% | 1 | 6,1% | 5,9 | 5 | 1,0% | | | 1 | 0,1% | | | 4 | 0,6% | | 6,3 | |
| 12-16 | 25 | 1,3% | 3 | 12,0% | 21 | 0,9% | 1 | 4,8% | 24 | 1,2% | 2 | 10,2% | 12,1 | | | | 3 | 0,4% | | | 1 | 0,1% | | | 1,4 | |
| 12-17 | 1 | 0,1% | | | 2 | 0,1% | | | 1 | 0,1% | | | 0,6 | | | | | | | | | | | | | |
| 12-18 | 10 | 0,5% | 2 | 20,0% | 3 | 0,1% | | | 8 | 0,4% | 1 | 17,9% | 4,0 | | | | | | | | | | | | | |
| 12-19 | 2 | 0,1% | | | 1 | 0,0% | | | 2 | 0,1% | | | 0,9 | | | | | | | | | | | | | |
| 12-20 | 2 | 0,1% | | | 2 | 0,1% | | | 2 | 0,1% | | | 1,0 | | | | | | | | | | | | | |
| 12-22 | 3 | 0,2% | 1 | 33,3% | 3 | 0,1% | 1 | 33,3% | 3 | 0,2% | 1 | 33,3% | 1,5 | | | | | | | | | | | | | |

Viðauki II, framhald

| Leggur Nr. svæða sem ekið var á milli | Fimmtudagur 8. ágúst. | | | | Laugardagur 10. ágúst. | | | | Meðalvikudagsumferð í ágúst | | | | ÁDU _{leggjar} í júlí | Fimmtudagur 10. okt. | | | | Laugardagur 12. okt. | | | | Meðalvikudagsumferð í október | | | | ÁDU _{leggjar} í október |
|---|-----------------------|------|--------------|--------|------------------------|------|--------------|--------|-----------------------------|------|--------------|--------|----------------------------------|----------------------|---|--------------|-------|----------------------|---|--------------|------|-------------------------------|---|--------------|------|-------------------------------------|
| | Umferð 8:00 - 23:00 | | Þung okutæki | | Umferð 8:00 - 23:00 | | Þung okutæki | | Umferð | | Þung okutæki | | | Umferð 8:00 - 23:00 | | Þung okutæki | | Umferð 8:00 - 23:00 | | Þung okutæki | | Umferð | | Þung okutæki | | |
| | fjöldi | % | fjöldi | % | fjöldi | % | fjöldi | % | fjöldi | % | fjöldi | % | | fjöldi | % | fjöldi | % | fjöldi | % | fjöldi | % | fjöldi | % | fjöldi | % | |
| 13-15 | 5 | 0,3% | 1 | 20,0% | 4 | 0,2% | | | 5 | 0,2% | 1 | 15,2% | 2,4 | | | | | | | | | | | | | |
| 13-16 | 2 | 0,1% | | | 8 | 0,4% | 2 | 25,0% | 4 | 0,2% | 1 | 15,4% | 1,9 | | | | | | | | | | | | | |
| 13-18 | | | | | 3 | 0,1% | | | 1 | 0,0% | | | 0,4 | | | | | | | | | | | | | |
| 13-19 | 1 | 0,1% | | | 1 | 0,0% | | | 1 | 0,1% | | | 0,5 | | | | | | | | | | | | | |
| 14-15 | 2 | 0,1% | 1 | 50,0% | 2 | 0,1% | | | 2 | 0,1% | 1 | 35,7% | 1,0 | | | | | | | | | | | | | |
| 14-16 | 2 | 0,1% | | | 2 | 0,1% | | | 2 | 0,1% | | | 1,0 | | | | | | | | | | | | | |
| 14-17 | | | | | 2 | 0,1% | | | 1 | 0,0% | | | 0,3 | | | | | | | | | | | | | |
| 14-18 | 1 | 0,1% | | | 5 | 0,2% | | | 2 | 0,1% | | | 1,1 | | | | | | | | | | | | | |
| 14-19 | | | | | 1 | 0,0% | | | | | | | | | | | | | | | | | | | | |
| 15-20 | | | | | 1 | 0,0% | | | | | | | | | | | | | | | | | | | | |
| 15-21 | 5 | 0,3% | | | 8 | 0,4% | 2 | 25,0% | 6 | 0,3% | 1 | 9,8% | 3,0 | | | | | | | | | | | | | |
| 15-22 | 1 | 0,1% | | | | | | | 1 | 0,0% | | | 0,4 | | | | | | | | | | | | | |
| 15-23 | | | | | 3 | 0,1% | | | 1 | 0,0% | | | 0,4 | | | | | | | | | | | | | |
| 15-24 | 4 | 0,2% | | | 8 | 0,4% | | | 5 | 0,3% | | | 2,6 | | | | | | | | | | | | | |
| 16-21 | 21 | 1,1% | 1 | 4,8% | 14 | 0,6% | 2 | 14,3% | 19 | 1,0% | 1 | 6,8% | 9,6 | | | | | | | | | | | | | |
| 16-22 | 1 | 0,1% | | | 5 | 0,2% | | | 2 | 0,1% | | | 1,1 | | | | | | | | | | | | | |
| 16-23 | 2 | 0,1% | | | | | | | 1 | 0,1% | | | 0,7 | | | | | | | | | | | | | |
| 16-24 | 8 | 0,4% | | | 7 | 0,3% | | | 8 | 0,4% | | | 3,9 | | | | | | | | | | | | | |
| 17-21 | 1 | 0,1% | | | 1 | 0,0% | | | 1 | 0,1% | | | 0,5 | | | | | | | | | | | | | |
| 17-23 | 1 | 0,1% | | | | | | | 1 | 0,0% | | | 0,4 | | | | | | | | | | | | | |
| 17-24 | 2 | 0,1% | | | 2 | 0,1% | | | 2 | 0,1% | | | 1,0 | | | | | | | | | | | | | |
| 18-21 | 8 | 0,4% | | | 5 | 0,2% | 1 | 20,0% | 7 | 0,4% | | | 3,6 | | | | | | | | | | | | | |
| 18-22 | 1 | 0,1% | 1 | 100,0% | 2 | 0,1% | 2 | 100,0% | 1 | 0,1% | 1 | 100,0% | 0,6 | | | | | | | | | | | | | |
| 18-23 | | | | | 1 | 0,0% | | | | | | | | | | | | | | | | | | | | |
| 18-24 | 3 | 0,2% | 1 | 33,3% | | | | | 2 | 0,1% | 1 | 33,3% | 1,1 | | | | | | | | | | | | | |
| 19-21 | 2 | 0,1% | 1 | 50,0% | 2 | 0,1% | | | 2 | 0,1% | 1 | 35,7% | 1,0 | | | | | | | | | | | | | |
| 19-22 | | | | | 2 | 0,1% | 2 | 100,0% | 1 | 0,0% | 1 | 100,0% | 0,3 | | | | | | | | | | | | | |
| 19-24 | 1 | 0,1% | | | 2 | 0,1% | 1 | 50,0% | 1 | 0,1% | | | 0,6 | | | | | | | | | | | | | |
| 20-21 | 2 | 0,1% | | | | | | | 1 | 0,1% | | | 0,7 | | | | | | | | | | | | | |
| 20-22 | | | | | 1 | 0,0% | | | | | | | | | | | | | | | | | | | | |
| 20-24 | | | | | 1 | 0,0% | | | | | | | | | | | | | | | | | | | | |
| | 1855 | | 135 | 7,3% | 2246 | | 117 | 5,2% | 1963 | | 128 | 6,5% | 992 | 526 | | 67 | 12,7% | 812 | | 40 | 4,9% | 603 | | 58 | 9,6% | 986 |

Viðauki III

| Leggur Nr. svæða sem ekið var á milli | Fimmtudagur 21. júlí. | | | | | Laugardagur 23. júlí. | | | | | Fimmtudagur 13. okt. | | | | | | Laugardagur 15. okt. | | | | | | Meðalumerfið á tímabilinu | | | | | | | | |
|---|-----------------------|-----------------------|--------------|----------------------|-----------------------|-----------------------|-----------------------|--------------|----------------------|-----------------------|-----------------------|-----------------------|--------------|----------------------|-----------------------|------------|-----------------------|-----------------------|--------------|----------------------|-----------------------|------------|---------------------------|-----------------------|--------------|----------------------|-----------------------|------------|------|--|--|
| | Til/frá vinnu % | Tengist vinnu % | Verslun % | Sumar- leyfi % | Einka- erindi % | Til/frá vinnu % | Tengist vinnu % | Verslun % | Sumar- leyfi % | Einka- erindi % | Til/frá vinnu % | Tengist vinnu % | Verslun % | Sumar- leyfi % | Einkaer- indi % | skóli % | Til/frá vinnu % | Tengist vinnu % | Verslun % | Sumar- leyfi % | Einkaer- indi % | skóli % | Til/frá vinnu % | Tengist vinnu % | Verslun % | Sumar- leyfi % | Einkaer- indi % | skóli % | | | |
| 1-2 | 4,1% | 17,4% | 4,1% | 34,4% | 40,0% | 2,1% | 9,0% | 5,6% | 36,8% | 46,5% | 3,6% | 31,9% | 1,4% | 2,2% | 55,8% | 5,1% | 2,4% | 18,0% | 7,2% | 3,0% | 68,9% | 0,6% | 3,4% | 19,2% | 4,1% | 23,8% | 48,2% | 1,3% | | | |
| 1-3 | | | | 66,7% | 33,3% | | | | 50,0% | 50,0% | | | | | | | | | | | 100,0% | | | | | 57,1% | 42,9% | | | | |
| 1-6 | | 50,0% | | 50,0% | | | | | 16,7% | 83,3% | 50,0% | | | | 50,0% | | | | | | | | | 15,6% | 15,6% | | 21,9% | 46,9% | | | |
| 1-7 | 1,9% | 12,4% | 4,2% | 34,7% | 46,7% | 1,5% | 2,2% | 2,4% | 27,9% | 65,9% | 7,4% | 42,6% | 16,7% | | 33,3% | | 4,9% | 6,7% | 4,3% | 3,1% | 80,4% | 0,6% | 2,6% | 10,8% | 4,7% | 25,6% | 56,1% | 0,1% | | | |
| 1-8 | 9,8% | 19,5% | 12,2% | 17,1% | 41,5% | 3,0% | 3,0% | 6,1% | 21,2% | 66,7% | 12,5% | 25,0% | 8,3% | 4,2% | 41,7% | 8,3% | 7,4% | | 7,4% | | 85,2% | | 9,2% | 16,2% | 9,7% | 12,1% | 50,6% | 2,2% | | | |
| 1-9 | 9,1% | 12,5% | 1,1% | 23,9% | 53,4% | 2,4% | 2,4% | 6,0% | 20,5% | 68,7% | 14,3% | 22,9% | 8,6% | | 51,4% | 2,9% | 1,5% | 3,0% | 3,0% | | 86,6% | 6,0% | 7,8% | 11,3% | 3,7% | 15,2% | 60,7% | 1,4% | | | |
| 1-10 | 3,0% | 7,6% | 7,6% | 30,3% | 51,5% | 1,2% | 6,0% | 1,2% | 37,3% | 54,2% | | 25,0% | 15,0% | 5,0% | 55,0% | | 3,4% | 10,3% | 6,9% | | 79,3% | | 2,1% | 10,1% | 7,0% | 25,5% | 55,2% | | | | |
| 1-11 | 4,7% | 17,2% | 3,1% | 18,8% | 56,3% | 1,6% | 1,6% | 7,8% | 10,9% | 78,1% | 20,0% | 37,1% | 8,6% | | 31,4% | 2,9% | 8,1% | 3,2% | 19,4% | | 59,7% | 9,7% | 8,3% | 16,9% | 7,9% | 9,9% | 54,8% | 2,3% | | | |
| 1-12 | 1,1% | 15,9% | 0,7% | 56,0% | 26,4% | 1,8% | 12,7% | 0,7% | 56,0% | 28,9% | 2,8% | 13,9% | 8,3% | 16,7% | 52,8% | 5,6% | 7,1% | 11,4% | 7,1% | 7,1% | 64,3% | 2,9% | 1,8% | 14,7% | 1,7% | 49,8% | 31,4% | 0,6% | | | |
| 1-13 | 2,3% | 4,5% | 2,3% | 61,4% | 29,5% | 10,2% | 39,0% | 50,8% | | | | 28,6% | | | 57,1% | 14,3% | | | 7,1% | 7,1% | 85,7% | | 4,2% | 16,5% | 16,7% | 34,2% | 27,2% | 1,2% | | | |
| 1-14 | 6,5% | 12,9% | 3,2% | 38,7% | 38,7% | 2,5% | 7,5% | | 40,0% | 50,0% | 10,0% | 50,0% | | 10,0% | 30,0% | | 5,6% | 11,1% | 22,2% | | 61,1% | | 5,9% | 17,1% | 4,0% | 30,2% | 42,7% | | | | |
| 1-20 | 80,0% | | | | 20,0% | | 16,7% | | 66,7% | 16,7% | | | | | | | | | | | | | | 54,1% | 5,4% | | 21,6% | 18,9% | | | |
| 1-21 | 2,0% | 19,4% | 1,0% | 68,4% | 9,2% | 8,0% | 13,3% | 50,7% | 28,0% | | 13,0% | 47,8% | | | 34,8% | 4,3% | 9,5% | 14,3% | 4,8% | | 71,4% | | 5,1% | 22,1% | 10,4% | 47,3% | 14,4% | 0,6% | | | |
| 1-22 | 12,5% | 25,0% | | 56,3% | 6,3% | 3,0% | 9,1% | | 42,4% | 45,5% | 28,6% | 57,1% | | | | 14,3% | | 100,0% | | | | | 11,9% | 27,0% | | 39,5% | 18,9% | 2,7% | | | |
| 1-23 | | 13,0% | 4,3% | 52,2% | 30,4% | 13,3% | | | 26,7% | 60,0% | | 41,7% | 8,3% | 8,3% | 16,7% | 25,0% | | 25,0% | | 25,0% | 50,0% | | 1,8% | 19,9% | 4,5% | 34,8% | 32,1% | 6,8% | | | |
| 1-24 | 1,6% | 26,6% | | 57,8% | 14,1% | 16,0% | | 4,0% | 50,7% | 29,3% | | 41,7% | | 8,3% | 45,8% | 4,2% | | 15,4% | 3,8% | 7,7% | 65,4% | 7,7% | 4,5% | 22,3% | 1,2% | 42,8% | 27,7% | 1,4% | | | |
| 2-3 | | 8,3% | | 63,9% | 27,8% | | 3,0% | | 57,6% | 39,4% | | 35,3% | | | 64,7% | | 16,7% | 25,0% | | 16,7% | 33,3% | 8,3% | 1,1% | 14,9% | | 44,2% | 39,2% | 0,6% | | | |
| 2-4 | | 33,3% | | 33,3% | 33,3% | | | | 23,1% | 76,9% | | | | | | 100,0% | | | | | | | | 10,9% | | 23,9% | 54,3% | 10,9% | | | |
| 2-5 | | 25,0% | | 75,0% | | | 33,3% | | 66,7% | | 25,0% | 75,0% | | | | | | | | | 100,0% | | 10,0% | 44,0% | | 30,0% | 16,0% | | | | |
| 2-6 | | | | | | | | | 20,0% | 80,0% | | | | | 100,0% | | | | | | | | | | | | 9,5% | 90,5% | | | |
| 2-15 | 3,7% | 7,4% | 3,7% | 33,3% | 51,9% | 2,1% | 8,3% | | 20,8% | 68,8% | | 66,7% | 8,3% | | 25,0% | | | | | | 100,0% | | 2,4% | 19,7% | 3,4% | 22,0% | 52,5% | | | | |
| 2-16 | | | | 80,0% | 20,0% | | 5,0% | | 80,0% | 15,0% | | 100,0% | | | | | | | | 33,3% | 66,7% | | | 6,9% | | 73,3% | 19,8% | | | | |
| 2-17 | | | | 100,0% | | | | | 100,0% | | 33,3% | 66,7% | | | | | | | | | | | | 18,5% | 37,0% | | 44,4% | | | | |
| 2-18 | | | | 90,9% | 9,1% | | | | 25,0% | 75,0% | | 100,0% | | | | | | | | | 100,0% | | | 7,1% | | 74,3% | 18,6% | | | | |
| 2-19 | | | | 100,0% | | | | | 100,0% | | | | | | 100,0% | | | | | | | | | | | | 64,0% | 36,0% | | | |
| 2-20 | | | | 50,0% | 50,0% | | | | 100,0% | | | | | | | | | | | | | | | | | | 54,5% | 45,5% | | | |
| 2-22 | | | | 100,0% | | | | | | | | | | | | | | | | | | | | | | | 100,0% | | | | |
| 3-7 | | 8,3% | 8,3% | 66,7% | 16,7% | | 12,5% | | 50,0% | 37,5% | | | | | 100,0% | | | 25,0% | | 25,0% | 50,0% | | | 10,1% | 5,6% | 56,2% | 28,1% | | | | |
| 3-8 | | 25,0% | | 50,0% | 25,0% | | | | 100,0% | | | | | | | | | 100,0% | | | | | | 26,9% | | 53,8% | 19,2% | | | | |
| 3-9 | | | | 73,9% | 26,1% | | | | 66,7% | 33,3% | | 100,0% | | | | | | | | | | 100,0% | | | 3,2% | | 69,0% | 27,8% | | | |
| 3-10 | | | | | 100,0% | | | | 40,0% | 60,0% | | | | | 100,0% | | | | | | | 100,0% | | | | | 15,4% | 84,6% | | | |
| 3-11 | | | | 66,7% | 33,3% | | | | 66,7% | 33,3% | | | | | 100,0% | | | 50,0% | | | 50,0% | | | 4,0% | | 48,0% | 48,0% | | | | |
| 3-12 | | 7,1% | | 67,9% | 25,0% | 3,8% | | | 73,1% | 23,1% | 25,0% | 25,0% | | | 50,0% | | 33,3% | | | 16,7% | 50,0% | | 4,9% | 6,7% | | 60,3% | 28,1% | | | | |
| 3-13 | | | | 72,7% | 27,3% | | | | 30,0% | 70,0% | | | | | 100,0% | | | | | | | | 100,0% | | | | 56,1% | 41,5% | 2,4% | | |
| 3-14 | | | | 75,0% | 25,0% | | | | 75,0% | 25,0% | 20,0% | 20,0% | | | 60,0% | | | 20,0% | | | 80,0% | | 6,0% | 8,4% | | 43,4% | 42,2% | | | | |
| 3-20 | | | | 100,0% | | | | | 100,0% | | | | | | | | | | | | | | | | | | 100,0% | | | | |
| 3-21 | | 4,0% | | 84,0% | 12,0% | 9,1% | | | 63,6% | 27,3% | | 100,0% | | | | | 13,3% | 33,3% | | 6,7% | 40,0% | 6,7% | 3,3% | 11,0% | | 66,5% | 18,1% | 1,1% | | | |
| 3-22 | | | | 100,0% | | | | | 66,7% | 33,3% | | 100,0% | | | | | | | | | | | | | 23,8% | | 66,7% | 9,5% | | | |
| 3-23 | | | 16,7% | 50,0% | 33,3% | | | | 50,0% | 50,0% | | | | | 100,0% | | | 50,0% | | | 50,0% | | | 4,7% | 11,6% | 39,5% | 44,2% | | | | |
| 3-24 | | 33,3% | | 33,3% | 33,3% | | 26,7% | | 60,0% | 13,3% | | | | | 100,0% | | | 16,7% | | | 83,3% | | | 26,0% | | 36,4% | 37,7% | | | | |
| 4-7 | 16,7% | 16,7% | | 33,3% | 33,3% | | | | 25,0% | 75,0% | | | | | | | 16,7% | 16,7% | | 16,7% | 50,0% | | 14,0% | 14,0% | | 28,0% | 44,0% | | | | |
| 4-8 | | 100,0% | | | | | 50,0% | | | 50,0% | | | | | | | | | | | | | | 77,8% | | | 22,2% | | | | |
| 4-9 | | | | | | | | | 100,0% | | | | | | 100,0% | | | | | | 100,0% | | | | | | 100,0% | | | | |

Viðauki IV

Fimmtudagur 21. júlí.

| Meðalvikudagur Gerð ökutækis | Til og frá vinnu | | Tengist atvinnu | | Verslunarferð | | Sumarleyfi | | Einkaerindi | | Til eða frá Skóla | | Óþekkt | |
|---------------------------------|------------------|----------|-----------------|----------|---------------|----------|------------|----------|-------------|----------|-------------------|----------|--------|----------|
| | Fjöldi | Hlutfall | Fjöldi | Hlutfall | Fjöldi | Hlutfall | Fjöldi | Hlutfall | Fjöldi | Hlutfall | Fjöldi | Hlutfall | Fjöldi | Hlutfall |
| Fólksbílar | 43 | 86,0% | 133 | 53,4% | 44 | 100,0% | 888 | 98,8% | 589 | 97,0% | | | 6 | 100,0% |
| Vörubifreiðar | 4 | 8,0% | 47 | 18,9% | | | 1 | 0,1% | 4 | 0,7% | | | | |
| Dráttarbifreiðar | 1 | 2,0% | 19 | 7,6% | | | | | | | | | | |
| Rútur | 2 | 4,0% | 49 | 19,7% | | | 6 | 0,7% | 2 | 0,3% | | | | |
| Vinnuvélar | | | | | | | | | | | | | | |
| Annað | | | 1 | 0,4% | | | 4 | 0,4% | 12 | 2,0% | | | | |
| Samtals | 50 | 100,0% | 249 | 100,0% | 44 | 100,0% | 899 | 100,0% | 607 | 100,0% | | | 6 | 100,0% |

Laugardagur 23. júlí.

| Meðalvikudagur Gerð ökutækis | Til og frá vinnu | | Tengist atvinnu | | Verslunarferð | | Sumarleyfi | | Einkaerindi | | Til eða frá Skóla | | Óþekkt | |
|---------------------------------|------------------|----------|-----------------|----------|---------------|----------|------------|----------|-------------|----------|-------------------|----------|--------|----------|
| | Fjöldi | Hlutfall | Fjöldi | Hlutfall | Fjöldi | Hlutfall | Fjöldi | Hlutfall | Fjöldi | Hlutfall | Fjöldi | Hlutfall | Fjöldi | Hlutfall |
| Fólksbílar | 32 | 84,2% | 67 | 43,5% | 50 | 98,0% | 858 | 97,7% | 1090 | 99,1% | | | 23 | 92,0% |
| Vörubifreiðar | 3 | 7,9% | 20 | 13,0% | 1 | 2,0% | 5 | 0,6% | 7 | 0,6% | | | 1 | 4,0% |
| Dráttarbifreiðar | 2 | 5,3% | 10 | 6,5% | | | 1 | 0,1% | | | | | | |
| Rútur | | | 56 | 36,4% | | | 7 | 0,8% | 1 | 0,1% | | | 1 | 4,0% |
| Vinnuvélar | | | 1 | 0,6% | | | | | 1 | 0,1% | | | | |
| Annað | 1 | 2,6% | | | | | 7 | 0,8% | 1 | 0,1% | | | | |
| Samtals | 38 | 100,0% | 154 | 100,0% | 51 | 100,0% | 878 | 100,0% | 1100 | 100,0% | | | 25 | 100,0% |

Fimmtudagur 13. október.

| Meðalvikudagur Gerð ökutækis | Til og frá vinnu | | Tengist atvinnu | | Verslunarferð | | Sumarleyfi | | Einkaerindi | | Til eða frá Skóla | | Óþekkt | |
|---------------------------------|------------------|----------|-----------------|----------|---------------|----------|------------|----------|-------------|----------|-------------------|----------|--------|----------|
| | Fjöldi | Hlutfall | Fjöldi | Hlutfall | Fjöldi | Hlutfall | Fjöldi | Hlutfall | Fjöldi | Hlutfall | Fjöldi | Hlutfall | Fjöldi | Hlutfall |
| Fólksbílar | 32 | 82,1% | 119 | 67,2% | 27 | 96,4% | 16 | 100,0% | 244 | 99,6% | 21 | 100,0% | | |
| Vörubifreiðar | 4 | 10,3% | 39 | 22,0% | | | | | | | | | | |
| Dráttarbifreiðar | 1 | 2,6% | 9 | 5,1% | | | | | | | | | | |
| Rútur | 1 | 2,6% | 9 | 5,1% | 1 | 3,6% | | | 1 | 0,4% | | | | |
| Vinnuvélar | 1 | 2,6% | 1 | 0,6% | | | | | | | | | | |
| Annað | | | | | | | | | | | | | | |
| Samtals | 39 | 100,0% | 177 | 100,0% | 28 | 100,0% | 16 | 100,0% | 245 | 100,0% | 21 | 100,0% | 0 | 0,0% |

Laugardagur 15. október.

| Meðalvikudagur Gerð ökutækis | Til og frá vinnu | | Tengist atvinnu | | Verslunarferð | | Sumarleyfi | | Einkaerindi | | Til eða frá Skóla | | Óþekkt | |
|---------------------------------|------------------|----------|-----------------|----------|---------------|----------|------------|----------|-------------|----------|-------------------|----------|--------|----------|
| | Fjöldi | Hlutfall | Fjöldi | Hlutfall | Fjöldi | Hlutfall | Fjöldi | Hlutfall | Fjöldi | Hlutfall | Fjöldi | Hlutfall | Fjöldi | Hlutfall |
| Fólksbílar | 26 | 68,4% | 69 | 74,2% | 50 | 100,0% | 30 | 100,0% | 572 | 99,3% | 19 | 100,0% | 6 | 100,0% |
| Vörubifreiðar | 7 | 18,4% | 5 | 5,4% | | | | | 1 | 0,2% | | | | |
| Dráttarbifreiðar | 3 | 7,9% | 10 | 10,8% | | | | | | | | | | |
| Rútur | 2 | 5,3% | 8 | 8,6% | | | | | 3 | 0,5% | | | | |
| Vinnuvélar | | | 1 | 1,1% | | | | | | | | | | |
| Annað | | | | | | | | | | | | | | |
| Samtals | 38 | 100,0% | 93 | 100,0% | 50 | 100,0% | 30 | 100,0% | 576 | 100,0% | 19 | 100,0% | 6 | 100,0% |

Meðaltal beggja máðuða

| Meðalvikudagur Gerð ökutækis | Til og frá vinnu | | Tengist atvinnu | | Verslunarferð | | Sumarleyfi | | Einkaerindi | | Til eða frá Skóla | | Óþekkt | |
|---------------------------------|------------------|----------|-----------------|----------|---------------|----------|------------|----------|-------------|----------|-------------------|----------|--------|----------|
| | Fjöldi | Hlutfall | Fjöldi | Hlutfall | Fjöldi | Hlutfall | Fjöldi | Hlutfall | Fjöldi | Hlutfall | Fjöldi | Hlutfall | Fjöldi | Hlutfall |
| Fólksbílar | 70 | 82,2% | 219 | 58,4% | 79 | 98,8% | 899 | 98,5% | 1070 | 98,4% | 20 | 100,0% | | |
| Vörubifreiðar | 9 | 10,1% | 69 | 18,3% | 0 | 0,4% | 2 | 0,2% | 5 | 0,5% | | | | |
| Dráttarbifreiðar | 3 | 3,4% | 26 | 6,9% | | | 0 | 0,0% | | | | | | |
| Rútur | 3 | 3,2% | 60 | 15,9% | 1 | 0,9% | 6 | 0,7% | 3 | 0,3% | | | | |
| Vinnuvélar | 1 | 0,8% | 1 | 0,3% | | | | | 0 | 0,0% | | | | |
| Annað | 0 | 0,3% | 1 | 0,2% | | | 5 | 0,5% | 9 | 0,8% | | | | |
| Samtals | 85 | 100,0% | 375 | 100,0% | 80 | 100,0% | 913 | 100,0% | 1087 | 100,0% | 20 | 100,0% | | |

Skipting landssvæða.

1. Akureyri.
2. Húsavík og nágr. (Vestanvert Tjörnes að Aðaldal).
3. Höfuðborgarsvæðið.
4. Eyjafjarðarsveit innan Akureyrar.
5. Svæðið (austanverður Eyjafj.) sunnan Víkurskarðs að Eyjafjarðarbr.eystri.
6. Svæðið norðan Víkurskarðs, þ.m.t. Flateyjardalur.
7. Fnjóskadalur.
8. Ljósavatnsskarð (Stórutjarnaskóli).
9. Aðaldalur (þ.m.t. Kaldakinn) og Laxárdalur.
10. Bárðardalur (Goðafoss).
11. Reykjadalur (+ Laugar).
12. Mývatnssveit.
13. Kelduhverfi (Ásbyrgi og Dettifoss).
14. Sveitarfélög frá Melrakkasléttu að Vopnafirði.
15. Sveitarfélög norðan Ak.(þ.m.t. Siglufjörður).
16. Norðurland vestra.
17. Vestfirðir.
18. Vesturland.
19. Suðurnes.
20. Suðurland með Höfn í Hornafirði.
21. Austurland að Höfn í Hornafirði
22. Hálendið.
23. Vopnafjörður.
24. Egilsstaðir og Fellabær.

Viðauki VI

| Stefnur | | | | | | | | | | | | | | |
|----------------|--------------|---------------|--------------|---------------|-------------------|---------------|--------------|---------------|--------------|---------------|----------------------|---------------|--------------------------|---------------|
| | 21.júl | | 23.júl | | Meðaldagur í júlí | | 13.okt | | 15.okt | | Meðaldagur í október | | Meðaltal fyrir tímabilið | |
| Tími | Frá Akureyri | Til Akureyrar | Frá Akureyri | Til Akureyrar | Frá Akureyri | Til Akureyrar | Frá Akureyri | Til Akureyrar | Frá Akureyri | Til Akureyrar | Frá Akureyri | Til Akureyrar | Frá Akureyri | Til Akureyrar |
| 08:00-08:59 | 65,9% | 34,1% | 57,4% | 42,6% | 62,9% | 37,1% | 61,1% | 38,9% | 77,8% | 22,2% | 67,4% | 32,6% | 64,2% | 35,8% |
| 09:00-09:59 | 63,8% | 36,3% | 64,1% | 35,9% | 63,9% | 36,1% | 52,9% | 47,1% | 50,0% | 50,0% | 52,3% | 47,7% | 60,7% | 39,3% |
| 10:00-10:59 | 52,0% | 48,0% | 60,2% | 39,8% | 54,4% | 45,6% | 45,8% | 54,2% | 62,7% | 37,3% | 53,6% | 46,4% | 54,2% | 45,8% |
| 11:00-11:59 | 58,6% | 41,4% | 56,6% | 43,4% | 57,9% | 42,1% | 37,5% | 62,5% | 41,3% | 58,8% | 39,2% | 60,8% | 52,8% | 47,2% |
| 12:00-12:59 | 51,3% | 48,7% | 58,3% | 41,7% | 53,7% | 46,3% | 34,5% | 65,5% | 50,7% | 49,3% | 42,4% | 57,6% | 50,9% | 49,1% |
| 13:00-13:59 | 62,3% | 37,7% | 65,1% | 34,9% | 63,3% | 36,7% | 41,7% | 58,3% | 57,8% | 42,2% | 49,4% | 50,6% | 59,8% | 40,2% |
| 14:00-14:59 | 55,2% | 44,8% | 58,2% | 41,8% | 56,1% | 43,9% | 47,5% | 52,5% | 56,1% | 43,9% | 50,6% | 49,4% | 55,0% | 45,0% |
| 15:00-15:59 | 48,6% | 51,4% | 61,1% | 38,9% | 53,3% | 46,7% | 52,2% | 47,8% | 47,9% | 52,1% | 50,5% | 49,5% | 52,6% | 47,4% |
| 16:00-16:59 | 45,0% | 55,0% | 58,7% | 41,3% | 49,3% | 50,7% | 39,1% | 60,9% | 54,2% | 45,8% | 44,3% | 55,7% | 48,2% | 51,8% |
| 17:00-17:59 | 45,2% | 54,8% | 56,4% | 43,6% | 48,6% | 51,4% | 43,1% | 56,9% | 50,7% | 49,3% | 45,9% | 54,1% | 48,0% | 52,0% |
| 18:00-18:59 | 56,8% | 43,2% | 43,5% | 56,5% | 52,4% | 47,6% | 46,3% | 53,7% | 59,7% | 40,3% | 51,9% | 48,1% | 52,3% | 47,7% |
| 19:00-19:59 | 50,0% | 50,0% | 44,6% | 55,4% | 48,1% | 51,9% | 57,4% | 42,6% | 57,1% | 42,9% | 57,3% | 42,7% | 50,8% | 49,2% |
| 20:00-20:59 | 46,5% | 53,5% | 39,0% | 61,0% | 44,0% | 56,0% | 46,7% | 53,3% | 38,5% | 61,5% | 43,9% | 56,1% | 44,0% | 56,0% |
| 21:00-21:59 | 33,0% | 67,0% | 38,9% | 61,1% | 34,9% | 65,1% | 66,7% | 33,3% | 38,2% | 61,8% | 55,5% | 44,5% | 38,9% | 61,1% |
| 22:00-23:00 | 32,6% | 67,4% | 35,1% | 64,9% | 33,3% | 66,7% | 56,3% | 43,8% | 35,3% | 64,7% | 50,0% | 50,0% | 35,9% | 64,1% |
| | 50,8% | 49,2% | 53,9% | 46,1% | 51,8% | 48,2% | 47,5% | 52,5% | 52,3% | 47,7% | 49,4% | 50,6% | 51,2% | 48,8% |