

SELFOSS

Umferðarkönnun 15. og 17. maí 2003



Ágúst 2004
Friðleifur Ingi Brynjarsson

Efnisyfirlit

1. INNGANGUR.	2
2. FRAMKVÆMD UMFERÐARKANNANA.	2
2.1 UMFERÐARTALNING Í EINSTÖKUM SNIÐUM.	3
2.2 VIÐTALSKÖNNUN.	4
3. NIÐURSTÖÐUR.	4
3.1 NIÐURSTÖÐUR UMFERÐARTALNINGAR Í EINSTÖKUM SNIÐUM.	4
3.1.1 <i>Niðurstöður skynditalninga.</i>	5
3.2 NIÐURSTÖÐUR VIÐTALSKÖNNUNAR.	6
3.2.1 <i>Svarhlutfall.</i>	7
3.2.2 <i>Dreifing umferðar yfir könnunartímann.</i>	7
3.2.3 <i>Skipting umferðar eftir upphafs- og áfangastöðum.</i>	10
3.2.4 <i>Búseta ökumanna.</i>	12
3.2.6 <i>Tilgangur ferðar.</i>	13
3.2.7 <i>Umferð á milli svæða eftir leggjum.</i>	17
3.2.8 <i>Hlutfall þungra ökutækja.</i>	18
3.2.9 <i>Fjöldi farþega í hverju ökutæki.</i>	19
3.2.10 <i>Tíðni ferða.</i>	21
3.2.11 <i>Leiðaval.</i>	24
3.2.12 <i>Hlutfall erlendra ökumanna.</i>	24
4. LOKAORÐ.	24
5. VIÐAUKAR.	25

1. Inngangur.

Að beiðni Suðurlandsumdæmis Vegagerðarinnar, fóru fram umferðarkannanir á þjóðvegi nr. 1, um Selfoss, og þjóðvegi nr. 34, milli Selfoss og Eyrarbakka. Kannanirnar voru gerðar, samtímis á þremur stöðum, fimmtudaginn 15. maí og laugardaginn 17. maí 2003 frá kl. 08⁰⁰ – 23⁰⁰.

Könnunarstaðir (sjá mynd 1):

Tilgangur kannananna er m.a. að afla upplýsinga um samsetningu umferðar og aksturserindi svo betur megi gera sér grein fyrir líklegri þróun á umferðarmynstri við breytta legu á Hringvegi við Selfoss.

Úr umferðarkönnuninni fengust m.a. upplýsingar um:

- Umferð milli svæða (sjá svæði á mynd nr. 4)
- Búsetu ökumanna (eftir landshlutum, sjá kafla 3.2.4)
- Tilgang ferðar
- Farþegafjölda
- Hlutfall þungra bifreiða
- Hlutfall útlendinga
- Leiðarval ökumanna.

2. Framkvæmd umferðarkannana.



Mynd 1. Allir könnunarstaðir.

Framkvæmd umferðarkannana var með þeim hætti að allar bifreiðir, á leið til Selfoss um könnunarstaðina þrjá voru stöðvaðar og bílstjórar spurðir nokkurra spurninga (sjá spurningaeyðublöð í viðauka nr. 1). Vegagerðin, áætlanadeild, og starfsmenn Vegagerðarinnar, á Suðurlandi sáu um að framkvæma umferðar-kannanirnar. Starfsmenn áætlana-deildar sáu skipulagingu, úrvinnslu og skýrslugerð og aðstoðuðu einnig við framkvæmdina. Fjöldi starfs-manna var 27 manns fyrri daginn og 35 manns seinni daginn. Könnunarstaðirnir þrír sjást hér til hliðar á mynd nr. 1.

Umferðarkannanirnar skiptast í :

1. **Umferðartalning.** Í grennd við könnunarstaðina þrjá eru staðsettir fastir umferðarteljarar, nr. 1,2 og 3, en til viðbótar þeim, var seinna um haustið ákveðið að setja tímabundið niður þrjá sjálfvirka slönguteljarar nr. 4, 5 og 6 (sjá mynd nr. 2). Þeir teljarar þ.e.a.s. nr. 4,5 og 6 voru niðri í um 4 vikur.
2. **Viðtalskönnun.** Allir bílar á leið til Selfoss, sem fóru um könnunarstaðina þrjá, voru stöðvaðir og nokkrar spurningar lagðar fyrir ökumenn bifreiðanna.

2.1 Umferðartalning í einstökum sniðum.

Þrír fastir teljarar, sjá staði nr. 1,2 og 3, einnig mynd 2 hér að neðan, eru í grennd við könnunarstaðina þrjá og þrír slönguteljarar, skynditeljarar, voru auk þess settir á staði 4, 5 og 6 (sjá mynd 2) og skráðu þeir umferð í rúmar fjórar vikur:

1. Hringvegur, vegnr. 1-d5, rétt austan við vegamót Biskupstungnabrautar.
2. Hringvegur, vegnr. 1-d2, rétt austan við vegamót Hringvegar og Gaulverjarbæjarvegur.
3. Eyrarbakkevegur, vegnr. 34-02, vestur af Stokkseyrarseli (umferðargreinir).
4. Gaulverjarbæjarvegur, vegnr. 33-01, við Hringveg.
5. Votmúlavegur, vegnr. 310-01, við Eyrarbakkeveg.
6. Kaldaðarnesvegur, vegnr. 316-01, við Eyrarbakkeveg.

Teljarar 1 – 3 eru fastir talningastaðir þar sem talið er allan sólarhringinn allt árið. Teljarar 4 – 6 voru stilltir til að skrá umferð á sólarhrings fresti og gengu frá kl. 00:00 þriðjudaginn 9. sept. til 7. okt. 2003.



Mynd 2. Staðir þar sem talningar fóru fram.

2.2 Viðtalskönnun.

Umfangsmesti hluti þessarar umferðarkönnunar var sá að allir bílar á leið til Selfoss, sem fóru um könnunarstaðina þrjá (sjá mynd 1.), voru stöðvaðir, tími skráður í hverju tilviki og bílstjórar spurðir nokkurra spurninga, svo sem hvaðan væri komið og hvert ferðinni væri heitið.

Einnig var spurt um tilgang ferðar og var þar um eftirfarandi 6 flokka að ræða:

1. Til/frá vinnu
2. Tengist vinnu
3. Verslun
4. Sumarleyfi
5. Einkaerindi
6. Skóli

Þá var líka spurt um hversu oft farið væri um viðkomandi könnunarstaði, á ársgrundvelli, og voru eftirfarandi möguleikar á svári gefnir:

- Þrisvar í viku eða oftar
- Vikulega
- Mánaðarlega
- Sjaldnar

Spurt var um búsetu ökumans. Skráð var gerð bifreiðar, fjöldi farþega og hvort ökumaður væri útlendingur. Sýnishorn af spurningarblaði má sjá í viðauka 1.

3. Niðurstöður.

3.1 Niðurstöður umferðartalningar í einstökum sniðum.

Í töflu 1. má sjá hvernig sólarhringsumferð var á föstum talningastöðum við könnunarstaðina, þá viku sem kannanirnar fóru fram.

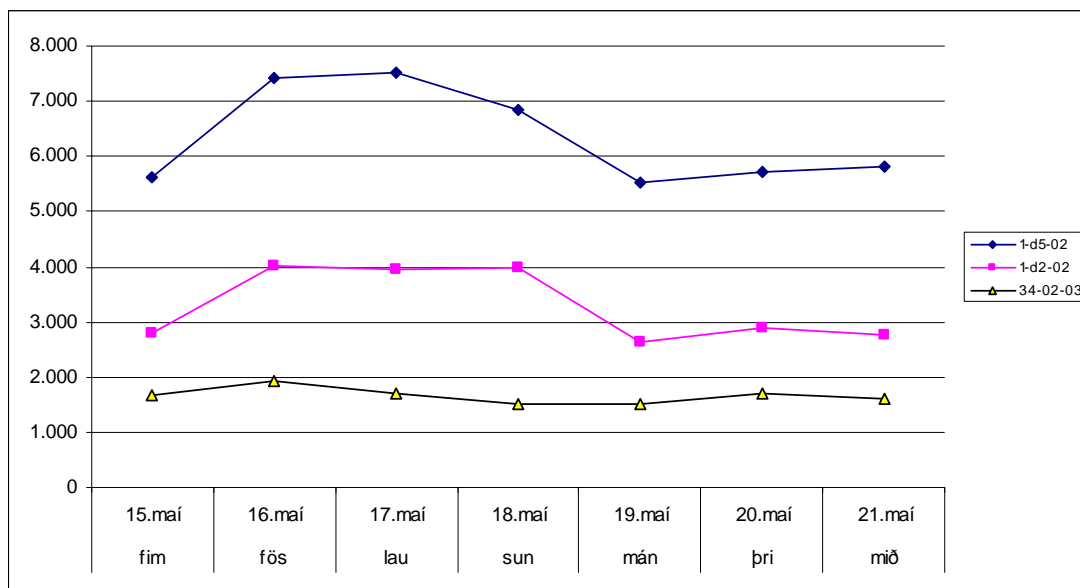
Það gildir um öll sniðin, að sólarhringsumferð, þess vikuna, er með minnsta móti á mánudeginum 19. maí.

Tafla 1. Sólarhringsumferð í 3 sniðum við Selfoss.

Við könnunarstað	Teljar		fim	fös	lau	sun	mán	þri	mið
	nr.	vegnr.	15.maí	16.maí	17.maí	18.maí	19.maí	20.maí	21.maí
I	1	1-d5-02	5.615	7.434	7.531	6.853	5.525	5.708	5.804
II	2	1-d2-02	2.790	4.003	3.949	3.970	2.649	2.884	2.776
III	3	34-02-03	1.675	1.912	1.698	1.504	1.516	1.714	1.622

Á mynd 3 sjást dagssveiflur betur milli teljara. Hlutfallslega eru sveiflur á sólarhringsumferð stærstar í sniði 1-d2-02 og minnstar í sniði 34-02-03 þ.e. milli hæsta og lægsta gildis.

Umferð um snið 34-02-03 virðist skv. þessu hegða sér örlítið öðruvísi en umferð um hin tvö sniðin þ.e. hámarkið og lágmarkið er frábrugðið hinum tveimur. Sé litið til kafla 3.2.6 sést að sveiflur milli daga í aksturserindinu “einkaerindi” eru minnstar á könnunarstað III. Þess ber að geta að erindi langflestira ökumanna fellur undir „einkaerindi”.



Mynd nr. 3. Sóláhringsumferð í þremur sniðum dagana 15. maí – 21. maí 2003.

Tafla 2. Meðalumferð á sólarhring pr. mánuð skv. árstalningu við könnunarstað I árið 2003.

janúar	febrúar	mars	apríl	maí	júní	júlí	ágúst	september	nóvember	október	desember
3.965	3989	4637	5631	6145	7613	8040	7521	5792	5360	4899	4260

Tafla 3. Meðalumferð á sólarhring pr. mánuð skv. árstalningu við könnunarstað II árið 2003.

janúar	febrúar	mars	apríl	maí	júní	júlí	ágúst	september	nóvember	október	desember
1871	1798	2376	2918	3230	4360	4777	4524	2992	2748	2367	2106

Tafla 4. Meðalumferð á sólarhring pr. mánuð skv. árstalningu við könnunarstað III árið 2003.

janúar	febrúar	mars	apríl	maí	júní	júlí	ágúst	september	nóvember	október	desember
1239	1321	1376	1559	1695	1808	1798	1706	1541	1491	1397	1315

3.1.1 Niðurstöður skynditalninga.

Teljarar nr. 4, 5 og 6 sem settir voru niður, við könnunarstaðina, eru svokallaðir skynditeljarar. Niðurstöður valinna fastra teljara eru síðan notaðar til að áætla ársdagsumferð (ÁDU) og sumardagsumferð (SDU) fyrir skynditeljarana skv. eftirfarandi förmúlum, sjá niðurstöður í töflu 5.

$$\text{ÁDU}_{\text{skyndi}} = \frac{\sum \text{Skynditalning}}{\sum \text{Samanburðarteljari}} \times \text{ÁDU}_{\text{samanburðarteljari}} \quad (\text{formúla 3.1.1})$$

og fyrir sumardagsumferð

$$\text{SDU}_{\text{skyndi}} = \frac{\sum \text{Skynditalning}}{\sum \text{Samanburðarteljari}} \times \text{SDU}_{\text{samanburðarteljari}} \quad (\text{formúla 3.1.2})$$

Þar sem:

$\sum \text{Skynditalning}$ er heildarumferð á því tímabili sem slönguteljari var niðri.

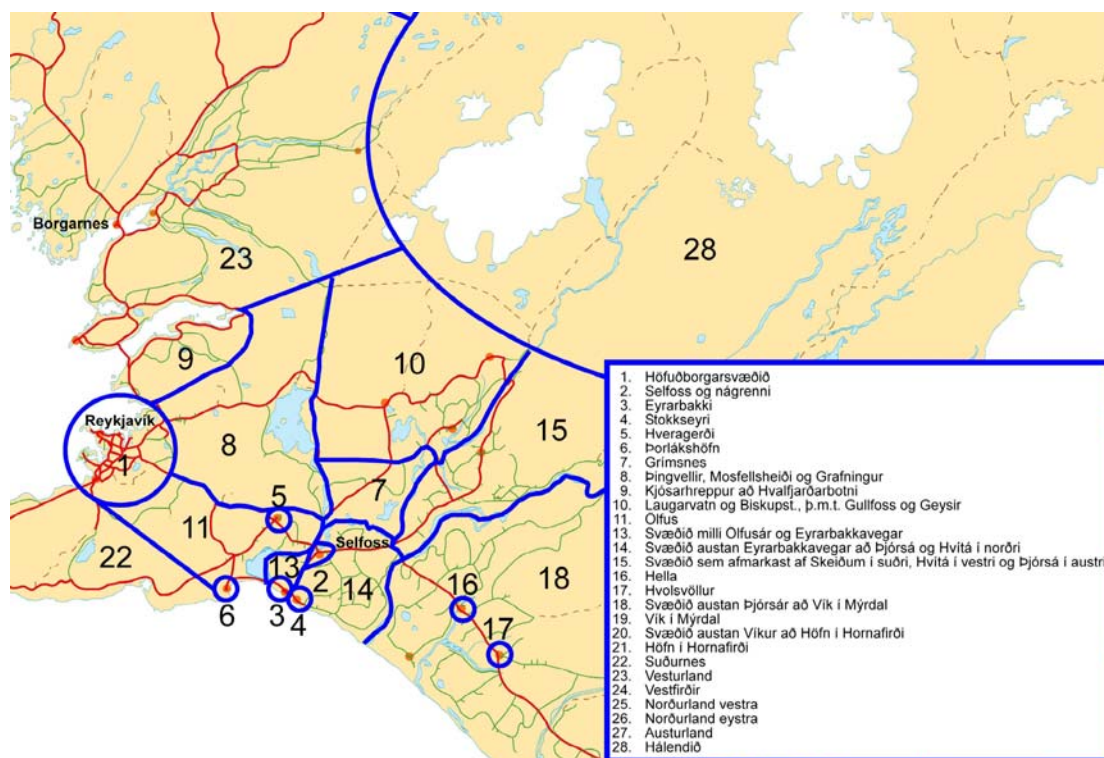
$\sum \text{Samanburðarteljari}$ er heildarumferð á samanburðarteljara á sama tímabili.

Tafla 5.

Skynditeljara			Samanburðarteljari					Útreiknuð	
Vegnr.	Samanburður		Vegnr.	Samanburður			áætlun		
	Tímabil	Magn		Tímabil	Magn	ÁDU	SDU	ÁDU	SDU
33-01-01	9/9 - 7/10	10661	305-01-01	9/9 - 7/10	6935	228	261	350	401
310-01-01	9/9 - 7/10	5217	305-01-01	9/9 - 7/10	6935	228	261	172	196
316-01-01	9/9 - 7/10	3319	305-01-01	9/9 - 7/10	6935	228	261	109	125

3.2 Niðurstöður viðtalskönnunar.

Við úrvinnslu könnunarinnar var landinu skipt upp í 28 landsvæði, sjá mynd 4.



Mynd 4. Landfræðileg skipting svæða fyrir úrvinnslu umferðarkönnunar.

Eins og sést þá er leitast við að hafa skiptinguna þéttasta í kringum könnunarstaðina sjálfa en landsvæðin stækka síðan er fjær dregur.

Svör við spurningunum “hvaðan kemur þú” og “hvert ætlar þú” voru lykluð eftir á miðað við þessa skiptingu. Þar sem upphafs- og ákvörðunarstaður var óviss var gefið gildið 0. Dæmi um það er þegar vegfarendur voru ekki búnir að ákveða ákvörðunarstað, gefið var upp staðarnafn sem ekki var hægt að staðsetja, neitað var að svara, bílstjórar stöðvuðu ekki, eða fólk gat ekki gert sig skiljanlegt vegna tungumálaörðugleika.

Þeir bílstjórar sem neituðu að svara eru að jafnaði flokkaðir þannig að aksturserindi þeirra er skráð sem “einkaerindi” og tíðni ferða er skráð “sjaldnar” en mánaðarlega, nema annað sé sérstaklega tekið fram

3.2.1 Svarhlutfall.

Alls fóru 10.718 bílar um könnunarstaðina þrjá, báða dagana, þar af svöruðu 10.600 en 118 öikumenn neituðu að svara. Svarhlutfallið var því 98,9%. Tafla 6 sýnir hvernig þetta dreifðist á daga og könnunarstaði.

Tafla 6. Yfirlit yfir svörin í viðtalskönnun.

Könnunardagur	Könnunarstaður	Svara	Neita að svara		Alls	
			fjöldi	hlutfall	fjöldi	svarhlutfall
Fimmtudagur	I	2625	18	0,7%	2643	99,3%
Laugardagur	I	3798	60	1,6%	3858	98,4%
Fimmtudagur	II	1102	6	0,5%	1108	99,5%
Laugardagur	II	1567	19	1,2%	1586	98,8%
Fimmtudagur	III	727	9	1,2%	736	98,8%
Laugardagur	III	781	6	0,8%	787	99,2%
Alls		10600	118	1,1%	10718	98,9%

Hvað varðar þá öikumenn, sem neituðu að svara, náðust upplýsingar inn í könnunina um gerð ökutækis, fjölda farþega, stefnu ökutækis og tíma, en ekki náðust upplýsingar um aksturserindi, upphafs- og áfangastað né heldur um tíðni ferða og búsetu. Þó má geta þess að hægt var í mörgum tilfellum að gera sér grein fyrir aksturserindi t.d. ef um vörubíl, rútu, merktan fyrirtækjabíl eða bíl með tjaldvagn var að ræða.

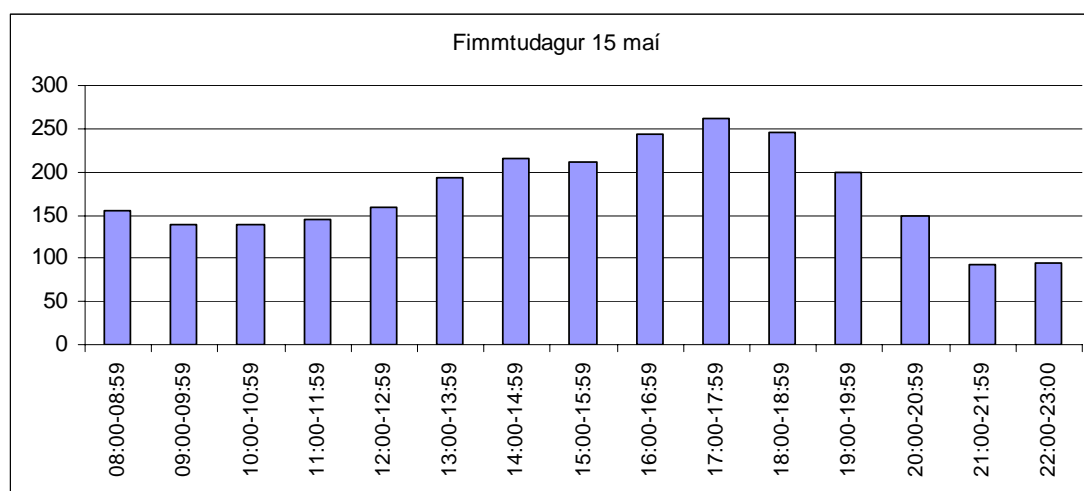
3.2.2 Dreifing umferðar yfir könnunartímann.

Á myndum 5 - 10 sést hvernig umferðin var skráð inn í kannanirnar, á hverjum stað fyrir sig, þann tíma sem þær stóðu yfir eða frá 08:00 – 23:00, báða dagana.

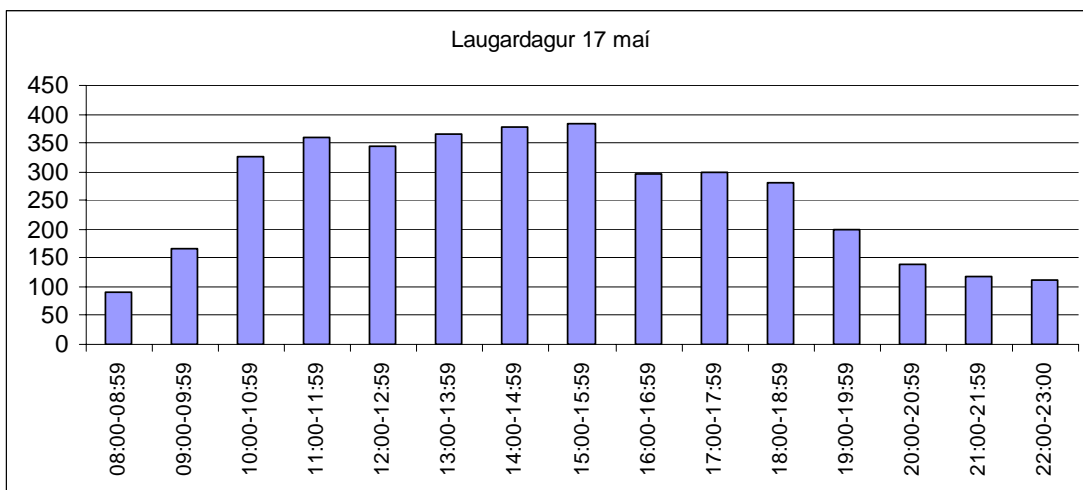
Á könnunarstað I nær umferðin hámarki á bilinu 17:00 – 18:00 á fimmtudegi en á laugardegi má segja að hámarkið sé á bilinu 15:00 – 16:00.

Á könnunarstað II nær umferðin einnig hámarki á sama tíma og á könnunarstað I þ.e. á bilinu 17:00 – 18:00 á fimmtudegi en á laugardegi er hámarkið á bilinu 18:00 – 19:00.

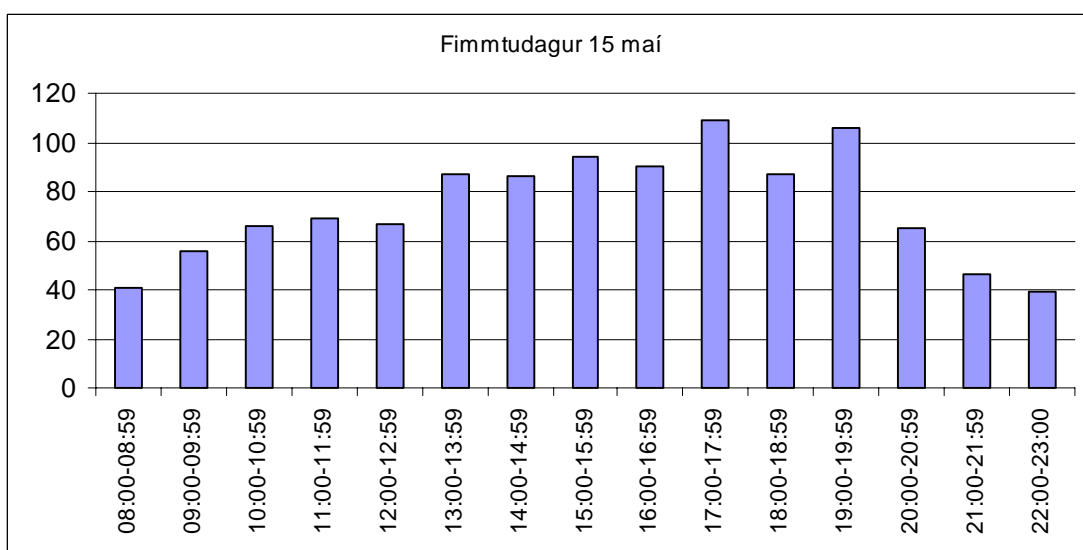
Á könnunarstað III er hámarkið á fimmtudegi einnig á sama tíma þ.e. milli 17:00 – 18:00 en milli kl. 15:00 – 16:00 á laugardeginum.



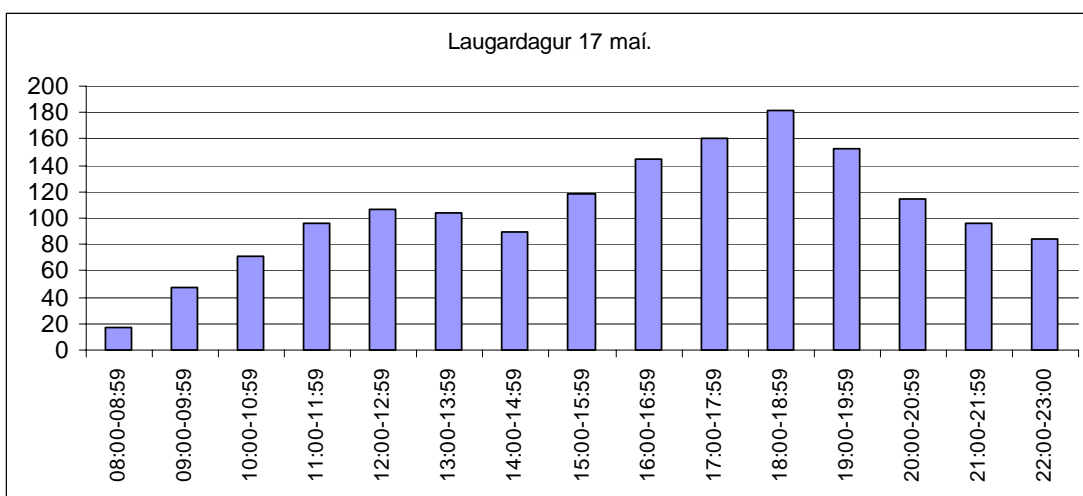
Mynd 5. Dreifing skráðrar umferðar á könnunarstað I eftir klukkustundum.



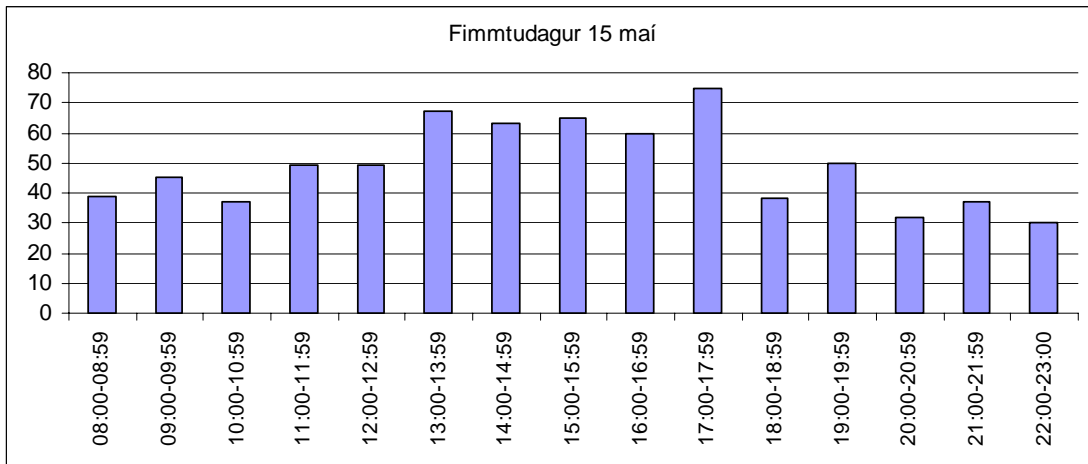
Mynd 6. Dreifing skráðrar umferðar á könnunarstað I eftir klukkustundum.



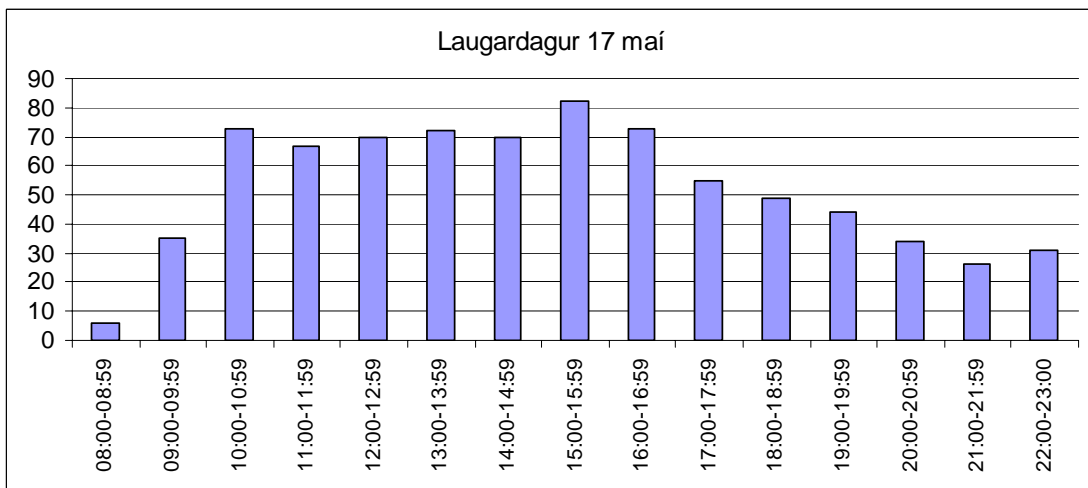
Mynd 7. Dreifing skráðrar umferðar á könnunarstað II eftir klukkustundum.



Mynd 8. Dreifing skráðrar umferðar á könnunarstað II eftir klukkustundum.



Mynd 9. Dreifing skráðrar umferðar á könnunarstað III eftir klukkustundum.



Mynd 10. Dreifing skráðrar umferðar á könnunarstað III eftir klukkustundum.

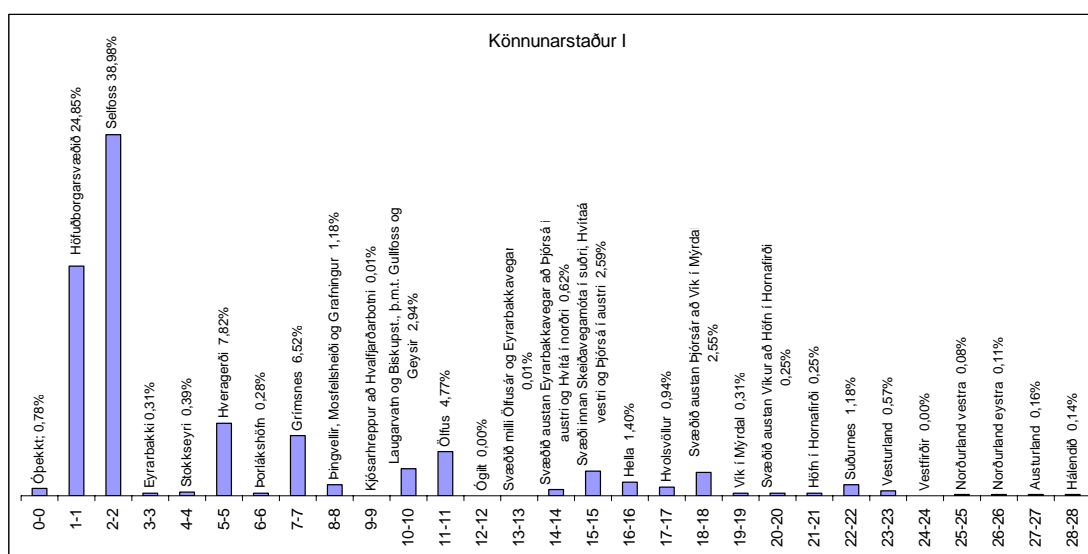
Niðurstaðan er því sú að hámarksuferð yfir sólarhringinn á virkum degi, í kringum Selfoss, er á bilinu 17:00 – 18:00.

Hámarksuferð yfir frídag er meira breytileg, milli könnunarstaða, eða að meðaltali milli 15:00 og 16:00 á könnunarstöðum I og III en milli kl. 18:00 og 19:00 á könnunarstað II.

3.2.3 Skipting umferðar eftir upphafs- og áfangastöðum.

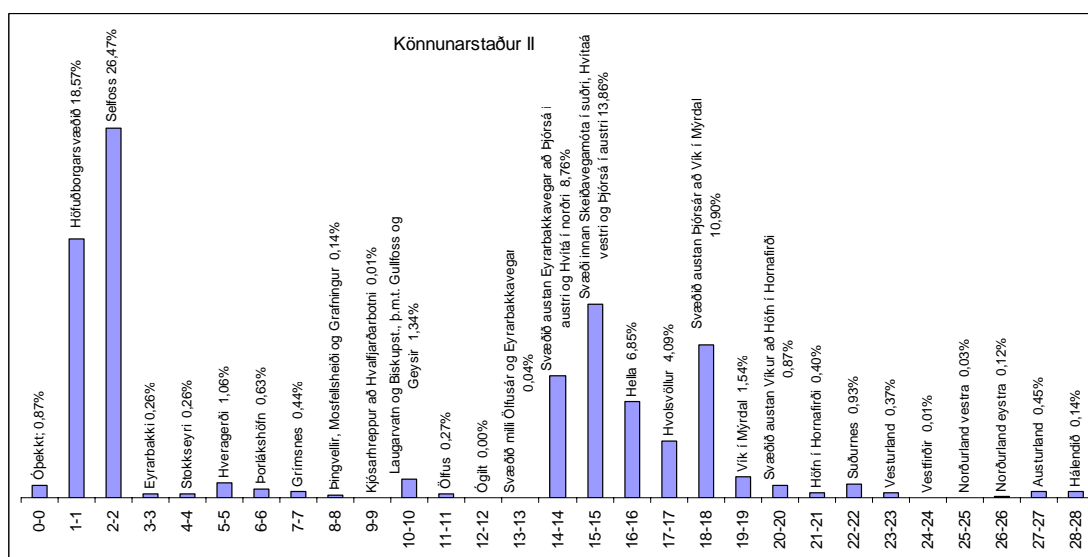
Á myndum 11 - 14 má sjá hlutfallslega skiptingu umferðar, sem skráð var báða dagana, til og frá einstökum landsvæðum, þ.e.a.s. þegar annar upphafs eða áfangastaður ökumans er innan viðkomandi landsvæðis sbr. mynd nr. 4. Til þess að útskýra þetta nánar má segja að einn bíll er skráður hjá tveim landsvæðum þ.v.s. að ökumaður fer frá einu svæði og ekur til annars svæðis nema í sumum tilfellum er sama landsvæðið bæði upphafs og áfangastaður ökumanns.

Eins og sést á mynd 11, þ.e. könnunarstað I var umferðin langmest til og frá Selfossi, svæði 2 (39%) næst á eftir er Höfuðborgarsvæðið, svæði 1 (25%). Önnur svæði vege mun minna í heildarumferðinni.



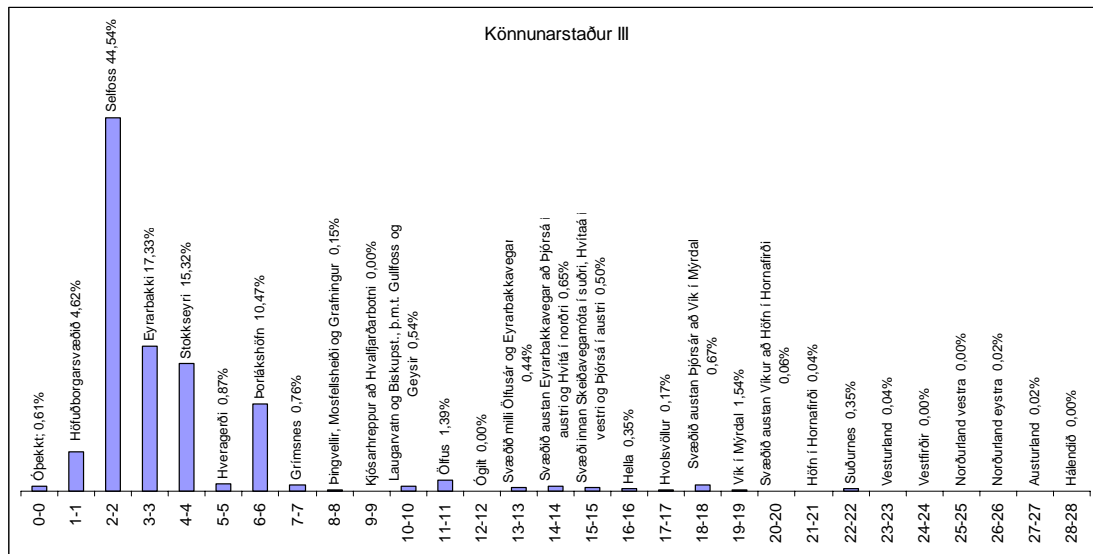
Mynd 11. Hlutfallsleg skipting umferðar til og frá svæðum. Númerin vísa í landfræðilega skiptingu á mynd 4.

Á mynd 12, þ.e. könnunarstað II sem er rétt austan við Selfoss, sést að umferð er einnig mest til og frá landsvæði 2 sem er Selfoss eða tæp 27% og svæði austan Selfoss fá meira vægi.



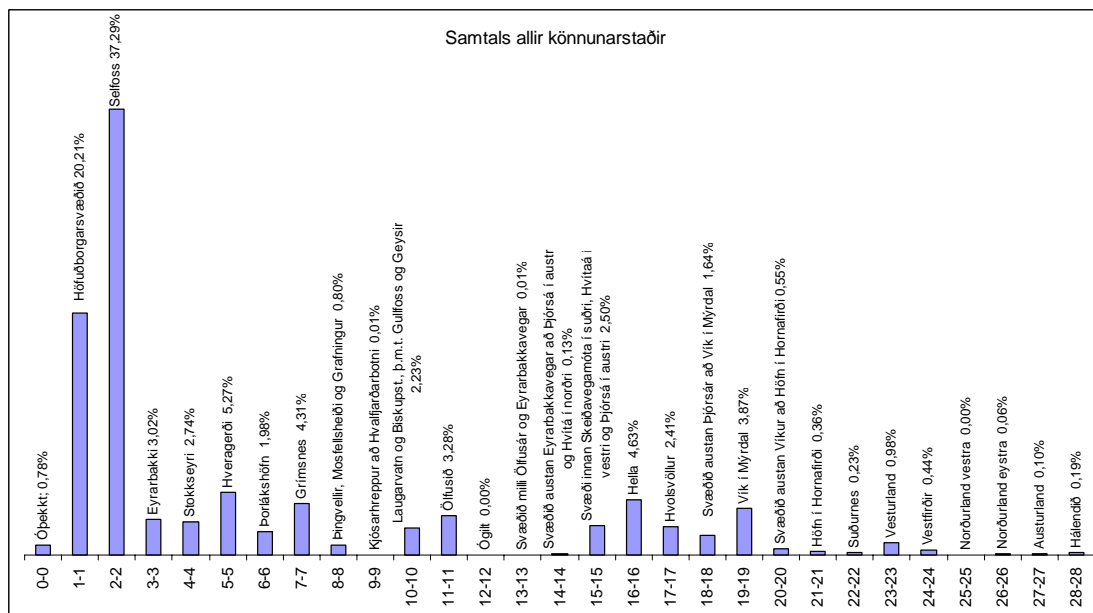
Mynd 12. Hlutfallsleg skipting umferðar til og frá svæðum. Númerin vísa í landfræðilega skiptingu á mynd 4.

Á mynd 13, þ.e. könnunarstað III sem er mitt á milli Eyrarbakka og Selfoss, sést, eins og áður, að umferð er mest til og frá landsvæði 2 sem er Selfoss eða tæp 45% og nú fá svæði sunnan Selfoss meira vægi.



Mynd 13. Hlutfallsleg skipting umferðar til og frá svæðum. Númerin vísa í landfræðilega skiptingu á mynd 4.

Á síðustu myndinni nr. 14, hér á eftir, er umferð fyrir alla könnunarstaði lögð saman. Má segja að þessi mynd lýsi þeirri umferð sem fer um þjóðvegi í gegnum Selfoss þ.e. til og frá hvaða svæðum er verið aka. Ekki kemur á óvart að umferð skuli vera mest til og frá Selfossi eða um 37% og Höfuðborgarsvæðið með næst mest eða um 20% en önnur svæði með mun minna vægi, hvert fyrir sig.



Mynd 14. Hlutfallsleg skipting umferðar, samtals fyrir alla staði, til og frá svæðum. Númerin vísa í landfræðilega skiptingu á mynd 4.

3.2.4 Búseta ökumanna.

Þegar spurt var um búsetu ökumanna, var landinu skipt upp í átta önnur og stærri svæði (búsetusvæði) en fram koma á mynd nr. 4. Niðurstöður við þessari spurningu koma fram í töflum 7 - 10.

Í töflum 7 - 10 eru svör ökumanna flokkuð eftir könnunardegi sem síðan eru nýtt til að reikna út meðaltal í viku (meðaltal í viku er reiknað út skv. formúlu „A” sjá kafla 3.2.6).

Í viðauka VI kemur hins vegar fram milli hvaða þekktra landsvæða ökumenn eru að aka, eftir því hvaða búsetusvæði (fyrir utan ökumenn búsetta erlendis) þeir tilheyra. Í sama viðauka kemur einnig fram hversu stórt hlutfall ökumanna ferðast á milli landsvæða þar sem a.m.k. annað landsvæðið tilheyrir viðkomandi búsetusvæði „Hlutfall búsetusvæðis”.

Dæmi um aflestur úr töflum í viðauka VI: Fyrsti dálkur segir til um milli hvaða svæða er verið að aka, næst er samanlagður fjöldi bíla á viðkomandi legg, síðustu tveir dálkarnir eru síðan hlutfall af búsetu annarsvegar og svo heild hinsvegar. Hlutfall búsetusvæðis er síðan það hlutfall þar sem a.m.k. annað landsvæðið tilheyrir viðkomandi búsetusvæði, sbr. áður. Töflurnar eru samantekt fyrir báða dagana.

Dæmi: Könnunarstaður I, Búseta 1, leggur 1-2 (Hbsv. – Selfoss), 681 bíll, sem er um 46% þeirra sem býr á Búsetusvæði 1 (Selfossi) sem aftur gerir um 10% þeirra sem stöðvaðir voru báða dagana, að frádregnum þeim sem voru búsettir erlendis eða svöruðu ekki. Hlutfall búsetusvæðis er um 98% sem þýðir að 98% þeirra sem fóru um könnunarstað I og tilheyrðu Búsetusvæði 1 (Selfossi) voru að fara á milli Selfoss og einhvers annars svæðis.

Tafla 7. Búseta ökumanna á Könnunarstað I.

Nr.	Staður I	Fimmtudagur		Laugardagur		Meðaldreifing	
		Fjöldi	Hlutfall	Fjöldi	Hlutfall	Fjöldi	Hlutfall
0	Óþekkt	18	0,7%	62	1,6%		
1	Selfoss	813	30,8%	656	17,0%	768	26,0%
2	Höfuðborgarsvæðið	778	29,4%	2.096	54,3%	1.155	39,0%
3	Vesturland	29	1,1%	58	1,5%	37	1,3%
4	Vestfirðir	5	0,2%	14	0,4%	8	0,3%
5	Norðurland	13	0,5%	18	0,5%	14	0,5%
6	Austurland	11	0,4%	14	0,4%	12	0,4%
7	Suðurland	890	33,7%	721	18,7%	842	28,4%
8	Suðurnes	39	1,5%	146	3,8%	70	2,4%
9	Erlendis	47	1,8%	73	1,9%	54	1,8%

Tafla 8. Búseta ökumanna á Könnunarstað II.

Nr.	Staður II	Fimmtudagur		Laugardagur		Meðaldreifing	
		Fjöldi	Hlutfall	Fjöldi	Hlutfall	Fjöldi	Hlutfall
0	Óþekkt	6	0,5%	19	1,2%		
1	Selfoss	170	15,3%	196	12,4%	177	14,4%
2	Höfuðborgarsvæðið	306	27,6%	750	47,3%	433	35,1%
3	Vesturland	7	0,6%	11	0,7%	8	0,7%
4	Vestfirðir	1	0,1%	5	0,3%	2	0,2%
5	Norðurland	3	0,3%	6	0,4%	4	0,3%
6	Austurland	13	1,2%	10	0,6%	12	1,0%
7	Suðurland	558	50,4%	507	32,0%	543	44,0%
8	Suðurnes	15	1,4%	34	2,1%	20	1,7%
9	Erlendis	29	2,6%	48	3,0%	34	2,8%

Tafla 9. Búseta ökumanna á Könnunarstað III.

Nr.	Staður III	Fimmtudagur		Laugardagur		Meðaldreifing	
		Fjöldi	Hlutfall	Fjöldi	Hlutfall	Fjöldi	Hlutfall
0	Óþekkt	9	1,2%	6	0,8%		
1	Selfoss	181	24,6%	174	22,1%	179	24,1%
2	Höfuðborgarsvæðið	64	8,7%	175	22,2%	96	12,9%
3	Vesturland	3	0,4%	2	0,3%	3	0,4%
4	Vestfirðir	0	0,0%	3	0,4%	1	0,1%
5	Norðurland	3	0,4%	3	0,4%	3	0,4%
6	Austurland	0	0,0%	3	0,4%	1	0,1%
7	Suðurland	467	63,5%	400	50,8%	448	60,3%
8	Suðurnes	3	0,4%	12	1,5%	6	0,8%
9	Erlendis	6	0,8%	9	1,1%	7	0,9%

Tafla 10. Búseta ökumanna, samanlagt á öllum könnunarstöðum.

Nr.	Staðir I+II+III	Fimmtudagur		Laugardagur		Meðaldreifing	
		Fjöldi	Hlutfall	Fjöldi	Hlutfall	Fjöldi	Hlutfall
0	Óþekkt	33	0,7%	87	1,4%		
1	Selfoss	1.164	25,9%	1.026	16,5%	1.125	22,8%
2	Höfuðborgarsvæðið	1.148	25,6%	3.021	48,5%	1.683	34,1%
3	Vesturland	39	0,9%	71	1,1%	48	1,0%
4	Vestfirðir	6	0,1%	22	0,4%	11	0,2%
5	Norðurland	19	0,4%	27	0,4%	21	0,4%
6	Austurland	24	0,5%	27	0,4%	25	0,5%
7	Suðurland	1.915	42,7%	1.628	26,1%	1.833	37,1%
8	Suðurnes	57	1,3%	192	3,1%	96	1,9%
9	Erlendis	82	1,8%	130	2,1%	96	1,9%

Af töflu 10 sést að umferð í kringum Selfoss er aðallega frá þremur búsetusvæðum þ.e. Suðurlandi 37%, Höfuðborgarsvæði 34% og Selfossi 23%. Önnur svæði þ.m.t. útlönd gera, til samans, ekki nema 6% af heildarumferð.

3.2.6 Tilgangur ferðar.

Hér á eftir er gerð grein fyrir tilgangi ferða þeirra ökumanna, er fóru um könnunarstaðina þrjá, báða dagana og svöruðu spurningum í könnuninni.

Í viðauka III eru tölur þar sem sjá má tilgang ferðar sundurliðaðan eftir leggjum.

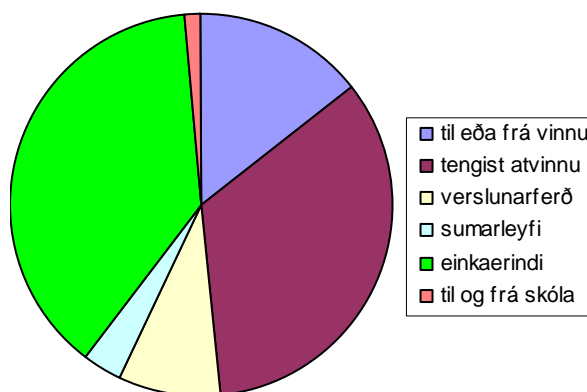
Sé tekið mið af árstíma þá kemur lágt hlutfall sumarleyfisumferðar ekki á óvart.

Á öllum könnunarstöðum er atvinnutengd meðlaumferð, yfir vikuna, svipuð eða um og yfir þriðjungur allrar umferðar. Einkaerindi er í öllum tilvikum stærsta einstaka aksturserindið.

Meðalvikudagsumferð er fundin út frá formúlu (A): $(5 \times \text{fimmtudagur} + 2 \times \text{laugardagur})$

Tafla 11. Tilgangur ferða ökumanna.
Fimmtudagur 15. maí. Könnunarstaður I.

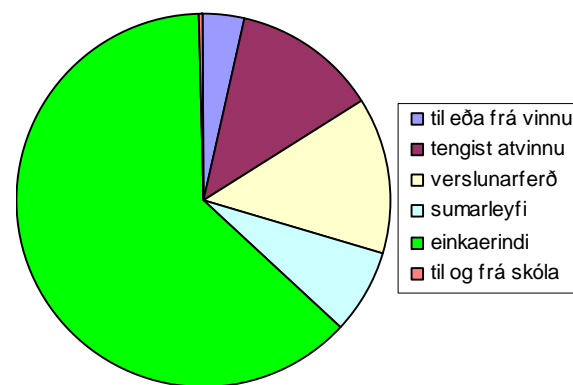
Tilgangur	Fjöldi	hlutfall
til eða frá vinnu	379	14,4%
tengist atvinnu	887	33,8%
verslunarferð	230	8,8%
sumarleyfi	85	3,2%
einkaerindi	1006	38,3%
til og frá skóla	39	1,5%
Samtals	2626	100,0%



Mynd 15. Kökurit af töflu 11.

Tafla 12. Tilgangur ferða ökumanna.
Laugardagur 17. maí. Könnunarstaður I.

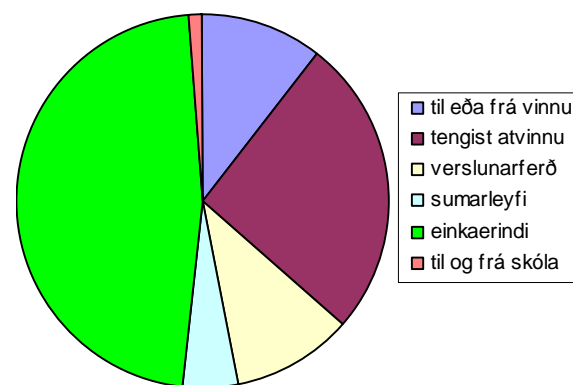
Tilgangur	Fjöldi	hlutfall
til eða frá vinnu	141	3,7%
tengist atvinnu	466	12,3%
verslunarferð	520	13,7%
sumarleyfi	272	7,2%
einkaerindi	2392	62,9%
til og frá skóla	9	0,2%
Samtals	3800	100,0%



Mynd 16. Kökurit af töflu 12.

Tafla 13. Tilgangur ferða ökumanna.
Meðalvikudagsumferð á könnunarstað I.

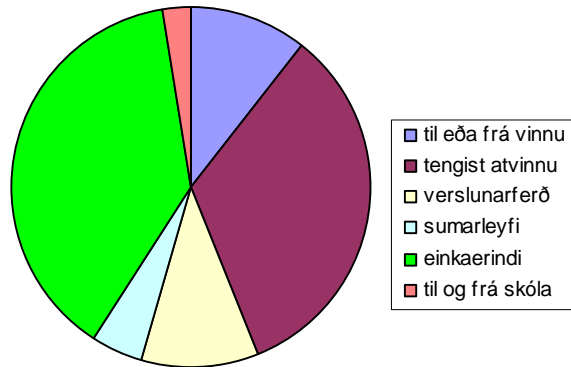
Tilgangur	Fjöldi	hlutfall
til eða frá vinnu	311	10,5%
tengist atvinnu	767	25,9%
verslunarferð	313	10,6%
sumarleyfi	138	4,7%
einkaerindi	1402	47,3%
til og frá skóla	30	1,0%
Samtals	2961	100,0%



Mynd 17. Kökurit af töflu 13.

Tafla 14. Tilgangur ferða ökumanna.
Fimmtudagur 15. maí. Könnunarstaður II.

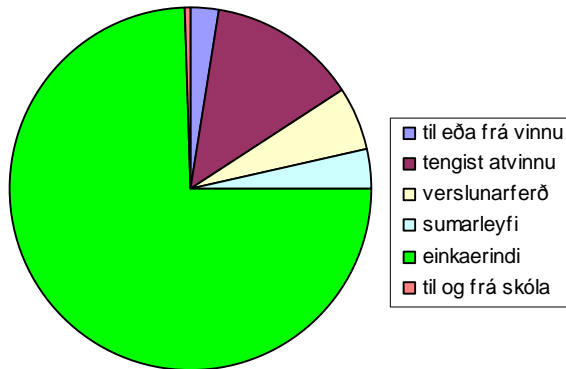
Tilgangur	Fjöldi	hlutfall
til eða frá vinnu	117	10,6%
tengist atvinnu	368	33,4%
verslunarferð	115	10,4%
sumarleyfi	53	4,8%
einkaerindi	420	38,1%
til og frá skóla	29	2,6%
Samtals	1102	100,0%



Mynd 18. Kökurit af töflu 14.

Tafla 15. Tilgangur ferða ökumanna.
Laugardagur 17. maí. Könnunarstaður II.

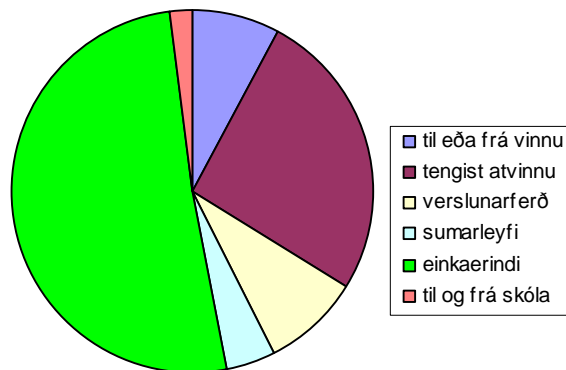
Tilgangur	Fjöldi	hlutfall
til eða frá vinnu	39	2,5%
tengist atvinnu	209	13,3%
verslunarferð	86	5,5%
sumarleyfi	58	3,7%
einkaerindi	1168	74,5%
til og frá skóla	7	0,4%
Samtals	1567	100,0%



Mynd 19. Kökurit af töflu 15.

Tafla 16. Tilgangur ferða ökumanna.
Meðalvikudagsumferð á könnunarstað II.

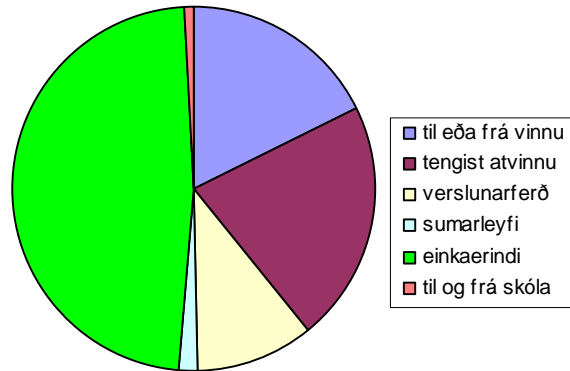
Tilgangur	Fjöldi	hlutfall
til eða frá vinnu	95	7,7%
tengist atvinnu	323	26,1%
verslunarferð	107	8,6%
sumarleyfi	54	4,4%
einkaerindi	634	51,3%
til og frá skóla	23	1,8%
Samtals	1235	100,0%



Mynd 20. Kökurit af töflu 16.

Tafla 17. Tilgangur ferða ökumanna.
Fimmtudagur 15. maí. Könnunarstaður III.

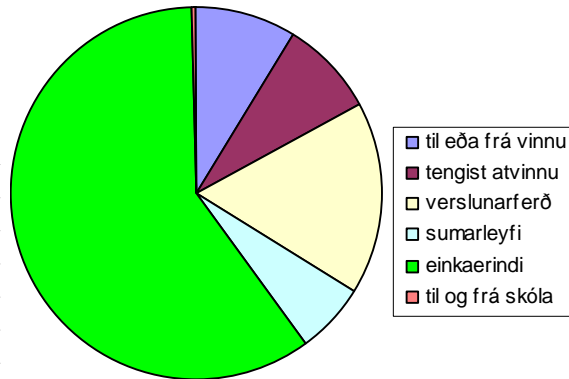
Tilgangur	Fjöldi	hlutfall
til eða frá vinnu	130	17,9%
tengist atvinnu	155	21,3%
verslunarferð	77	10,6%
sumarleyfi	11	1,5%
einkaerindi	347	47,7%
til og frá skóla	7	1,0%
Samtals	727	100,0%



Mynd 21. Kökurit af töflu 17.

Tafla 18. Tilgangur ferða ökumanna.
Laugardagur 17 maí. Könnunarstaður III.

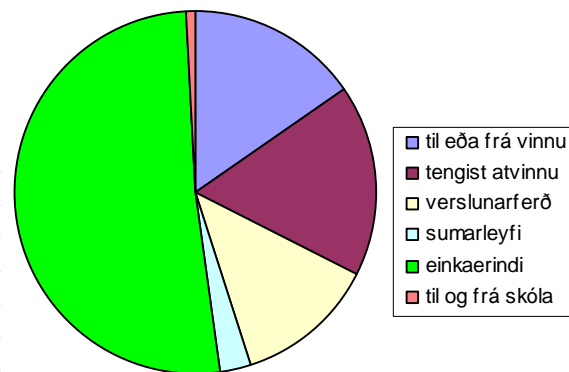
Tilgangur	Fjöldi	hlutfall
til eða frá vinnu	69	8,8%
tengist atvinnu	66	8,5%
verslunarferð	130	16,6%
sumarleyfi	47	6,0%
einkaerindi	467	59,8%
til og frá skóla	2	0,3%
Samtals	781	100,0%



Mynd 22. Kökurit af töflu 18.

Tafla 19. Tilgangur ferða ökumanna.
Meðalvikudagsumferð á könnunarstað III.

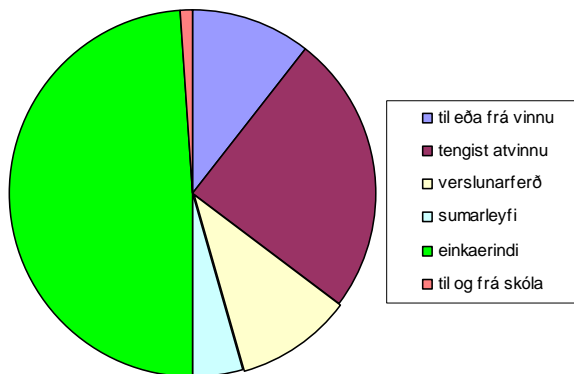
Tilgangur	Fjöldi	hlutfall
til eða frá vinnu	113	15,2%
tengist atvinnu	130	17,5%
verslunarferð	92	12,4%
sumarleyfi	21	2,9%
einkaerindi	381	51,4%
til og frá skóla	6	0,8%
Samtals	742	100,0%



Mynd 23. Kökurit af töflu 19.

Tafla 20. Tilgangur ferða ökumanna.
Meðalvikudagsumferð fyrir alla k.staði.

Tilgangur	Fjöldi	hlutfall
til eða frá vinnu	518	10,5%
tengist atvinnu	1219	24,7%
verslunarferð	512	10,4%
sumarleyfi	214	4,3%
einkaerindi	2417	48,9%
til og frá skóla	59	1,2%
Samtals	4939	100,0%



Mynd 24. Kökurit af töflu 20.

3.2.7 Umferð á milli svæða eftir leggjum.

Í viðauka II kemur fram hversu mikil umferð er á milli svæða eftir leggjum, í báðar áttir þ.e. óháð stefnu. Rétt er að ítreka það að umferð var einungis stöðvuð í aðra áttina þ.e. í átt að Selfossi á öllum könnunarstöðum, sbr. kafli 2. Gengið var út frá því, við úrvinnslu gagna, að umferð væri eins á báðum akreinum.

Eftirfarandi er dæmi um upplýsingar sem má ná úr töflum í viðauka II:

Í töflu kemur fram að umferð, í átt að Selfossi, um legg sem kallast 1 - 2, en eftir þessum legg fer umferð á milli Höfuðborgarsvæðis og Selfoss, voru 786 (bílar/sólarhr.) n.t.t. frá kl. 08:00-23:00 á fimmtudegi. Næst kemur hlutfall þeirra af heildarumf. um könnunarstaðinn eða 29,7% þann daginn. Því næst fjöldi þungra ökutækja og hlutfall þeirra. Sama gildir síðan fyrir laugardag. Þar á eftir er reiknuð út meðalumf. á vikudag (skv. formúlu „A”). Að lokum kemur fram spá um meðalumferð á dag, í báðar áttir, allt árið um kring eftir viðkomandi legg sem í þessu tilfelli, gefur 1573 (bíla/sólarhr.).

Í viðauka III er síðan allir könnunarstaðir teknir saman og metið hver yrði heildar meðalumferð á dag (ÁDU) eftir hverjum legg fyrir sig.

Ársdagsumferðin, eða meðalumferð á dag allt árið, (ÁDU) á hverjum legg er reiknuð út á eftirfarandi hátt:

$$\text{ÁDU}_{\text{leggur}} = \frac{\text{ULK}}{\text{HBS}} \times \text{ÁDU}_k \quad (\text{formúla 3.2.1})$$

Þar sem:

ULK er meðalumferð leggjar á könnunarstað, fyrir báða könnunardaga, mælt frá kl. 08:00 – 23:00 sjá einnig í viðauka II.

HBS er útreiknað meðaltal, skv. formúlu A, af heildarfjölda bíla, sem var stöðvaður á könnunarstað hvorn dag. Fjöldi bifreiða sem var stöðvaður, sjá töflu 6.

ÁDU_k er meðalsólarhringsumferð á könnunarstað, reiknað út með hliðsjón af föstum teljurum sem voru í nágrenni allra könnunarstaða.

Í viðauka IV er samskonar tafla og í viðauka II, nema þar er umferð leggja flokkuð eftir erindum, fyrir hvern könnunastað fyrir sig.

Í fyrri dálki, töflu í viðauka IV, hvers erindis er fjöldi bifreiða og í seinni dálki er hlutfall þeirra af heildarumferðinni á leggnum. Taflan er sundurliðuð eftir könnunardegi, einnig er reiknuð út meðalvikudagsumferð skv. formúlu “A” í kafla 3.2.6.

Sem dæmi, má sjá að meðalvikudagsumferðin eftir legg 1 – 2 er í 38,2% tilfella atvinnu tengd umferð sem skiptist þannig að 14,8% ökumanna eru að fara úr og í vinnu og í 23,4% tilfella tengist aksturserindi ökumanna atvinnu þeirra.

Á töflum 2-4 má sjá að meðalumferð á dag í maímánuði er nokkuð nálægt því að vera sú sama og meðalumferð á dag yfir árið fyrir hvern könnunarstað fyrir sig. Ætla má að maímánuður sé því nokkuð lýsandi fyrir meðalumferð og hegðun hennar yfir árið.

3.2.8 Hlutfall þungra ökutækja.

Við mat á því, hvað taldist þungt ökutæki var miðað við ökutæki sem eru þyngri en 3,5 tonn. Engin aðstaða eða tími er til að vigta ökutækin um leið og þau fara fram hjá könnunarstöðum því var beitt sjónmati og var t.d. eitt viðmiðið þannig að ef ökutæki höfðu tvöföld dekk á afturöxli voru þau jafnan flokkuð sem þung ökutæki.

Gerð allra ökutækja var skráð. Í töflum 21 - 24 má sjá heildarskiptingu miðað við þá flokka sem skráðir voru. Undir flokkinn annað fóru t.d. bifhjól. Í töflunum má sjá hvert hlutfall þungra ökutækja var á hverjum könnunarstað og samtals fyrir alla staði, þá daga er könnunin var gerð og í aftasta dálki er reiknað út meðalhlutfall fyrir vikuna.

Talsverður munur er á þungaumferð á virkum degi og frídegi þ.e. að jafnaði, fyrir alla könnunarstaði, rúmlega tvöfalt fleirri á virkum degi en frídegi.

Tafla 21. Hlutfall þungra ökutækja af heildarumferð á könnunarstað I.

Könnunarstaður I	Fimmtudagur		Laugardagur		Meðaldagur
	Fjöldi	Hlutfall	Fjöldi	Hlutfall	Hlutfall
Fólksbifreið	2344		3691		
Vörubifreið	169	6,4%	74	1,9%	4,7%
Dráttarbifreið	83	3,1%	34	0,9%	2,3%
Rúta	36	1,4%	42	1,1%	1,3%
Vinnuvél	7	0,3%	1	0,0%	0,2%
Annað	4		16		
Samtals	2643	11,2%	3858	3,9%	8,5%

Tafla 22. Hlutfall þungra ökutækja af heildarumferð á könnunarstað II.

Könnunarstaður II	Fimmtudagur		Laugardagur		Meðaldagur
	Fjöldi	Hlutfall	Fjöldi	Hlutfall	Hlutfall
Fólksbifreið	968		1533		
Vörubifreið	97	8,8%	23	1,5%	6,1%
Dráttarbifreið	13	1,2%	10	0,6%	1,0%
Rúta	26	2,3%	19	1,2%	1,9%
Vinnuvél	2	0,2%			0,1%
Annað	2		1		
Samtals	1108	12,5%	1586	3,3%	9,1%

Tafla 23. Hlutfall þungra ökutækja af heildarumferð á könnunarstað III.

Könnunarstaður III	Fimmtudagur		Laugardagur		Meðaldagur
	Fjöldi	Hlutfall	Fjöldi	Hlutfall	Hlutfall
Fólksbifreið	691		756		
Vörubifreið	16	2,2%	9	1,1%	1,9%
Dráttarbifreið	13	1,8%	1	0,1%	1,3%
Rúta	14	1,9%	15	1,9%	1,9%
Vinnuvél		0,0%		0,0%	0,0%
Annað	2		6		
Samtals	736	5,8%	787	3,2%	5,0%

Tafla 24. Hlutfall þungra ökutækja af heildarumferð á öllum könnunarstöðum.

Allir staðir Samtals	Fimmtudagur		Laugardagur		Meðaldagur
	Fjöldi	Hlutfall	Fjöldi	Hlutfall	Hlutfall
Fólksbifreið	4003		5980		
Vörubifreið	282	6,3%	106	1,7%	4,7%
Dráttarbifreið	109	2,4%	45	0,7%	1,8%
Rúta	76	1,7%	76	1,2%	1,5%
Vinnuvél	9	0,2%	1	0,0%	0,1%
Annað	8		23		
Samtals	4487	10,6%	6231	3,7%	8,1%

3.2.9 Fjöldi farþega í hverju ökutæki.

Í töflum 25 - 28 er sýndur farþegafjöldi, fyrir utan bílstjóra, báða dagana, skipt upp eftir fólksbílum, rútum og öðrum ökutækjum. Þá er gefinn upp meðalfjöldi farþega í hverju ökutæki.

Það má segja að hlutfallslega sé talsverður munur á farþegafjölda í hverjum bíl á virkum degi og yfir helgi eða úr 0,8(farþ./bíl) í 1,4(farþ./bíl) á könnunastað I, úr 0,9(farþ./bíl) í 1,5(farþ./bíl) á könnunarstað II og að lokum 0,8(farþ./bíl) í 1,4(farþ./bíl) á könnunastað III.

Meðalfarþegafjöldi í bíl yfir vikuna verður aftur á móti 1,0(farþ./bíl) fyrir alla könnunarstaði, sjá töflu 28.

Tafla 25. Farþega fjöldi í ökutækjum, fyrir utan bílstjóra á könnunfarstað I.

Könnunarstaður I	fólksbílar	rútur	önnur ökut.	alls
-------------------------	------------	-------	-------------	------

Fimmtudagurinn 15. maí.

Fjöldi bíla/ökumanna	2344	36	263	2643
Farþegar	1532	422	35	1989
Meðalfjöldi farþega í bíl	0,7	11,7	0,1	0,8

Laugardagurinn 17. maí.

Fjöldi bíla/ökumanna	3691	42	125	3858
Farþegar	4594	790	18	5402
Meðalfjöldi farþega í bíl	1,2	18,8	0,1	1,4

Meðalvikudagur.

Fjöldi bíla/ökumanna	2729	38	224	2990
Farþegar	2407	527	30	2964
Meðalfjöldi farþega í bíl	0,9	14,0	0,1	1,0

Tafla 26. Farþega fjöldi í ökutækjum, fyrir utan bílstjóra á könnunfarstað II.

Könnunarstaður II	fólksbílar	rútur	önnur ökut.	alls
--------------------------	------------	-------	-------------	------

Fimmtudagurinn 15. maí.

Fjöldi bíla/ökumanna	968	26	114	1108
Farþegar	682	285	29	996
Meðalfjöldi farþega í bíl	0,7	11,0	0,3	0,9

Laugardagurinn 17. maí.

Fjöldi bíla/ökumanna	1533	19	34	1586
Farþegar	1912	389	10	2311
Meðalfjöldi farþega í bíl	1,2	20,5	0,3	1,5

Meðalvikudagur.

Fjöldi bíla/ökumanna	1129	24	91	1245
Farþegar	1033	315	24	1372
Meðalfjöldi farþega í bíl	0,9	13,1	0,3	1,1

Tafla 27. Farþega fjöldi í ökutækjum, fyrir utan bílstjóra á könnunfarstað III.

Könnunarstaður III	fólksbílar	rútur	önnur ökut.	alls
---------------------------	------------	-------	-------------	------

Fimmtudagurinn 15. maí.

Fjöldi bíla/ökumanna	691	14	31	736
Farþegar	399	156	6	561
Meðalfjöldi farþega í bíl	0,6	11,1	0,2	0,8

Laugardagurinn 17. maí.

Fjöldi bíla/ökumanna	756	15	16	787
Farþegar	800	297	5	1102
Meðalfjöldi farþega í bíl	1,1	19,8	0,3	1,4

Meðalvikudagur.

Fjöldi bíla/ökumanna	710	14	27	751
Farþegar	514	196	6	716
Meðalfjöldi farþega í bíl	0,7	13,7	0,2	1,0

Tafla 28. Farþega fjöldi í ökutækjum, fyrir utan bílstjóra á öllum könnunarstöðum.

Könnunarstaður I+II+III	fólksbílar	rútur	önnur ökut.	alls
-------------------------	------------	-------	-------------	------

Fimmtudagurinn 15. maí.

Fjöldi bíla/ökumanna	4003	76	408	4487
Farþegar	2613	863	70	3546
Meðalfjöldi farþega í bíl	0,7	11,4	0,2	0,8

Laugardagurinn 17. maí.

Fjöldi bíla/ökumanna	5980	76	175	6231
Farþegar	7306	1476	33	8815
Meðalfjöldi farþega í bíl	1,2	19,4	0,2	1,4

Meðalvikudagur

Fjöldi bíla/ökumanna	4568	76	341	4985
Farþegar	3954	1038	59	5051
Meðalfjöldi farþega í bíl	0,9	13,7	0,2	1,0

3.2.10 Tíðni ferða.

Í könnuninni voru ökumenn spurðir um hversu oft þeir færu um viðkomandi könnunarstað, að jafnaði yfir árið. Þar með voru ökumenn beðnir um að áætla tíðni ferða sinna á ársgrundvelli. Í töflum 29-32 má sjá svör þeirra ökumanna, sem svöruðu, borin saman við aksturserindi þeirra á könnunardaginn.

Tafla 29. sýnir hvernig umferðartíðnin er á könnunarstað I.

Könnunardagur	Ferðatíðni	Aksturserindi													
		Til eða frá vinnu		Tengist atvinnu		Verslunarferð		Sumarleyfi		Einkaerindi		Til eða frá skóla		Samtals	
		fjöldi	%	fjöldi	%	fjöldi	%	fjöldi	%	fjöldi	%	fjöldi	%	fjöldi	%
Fimmtudagur	Daglega	284	10,8	570	21,7	82	3,1	6	0,2	356	13,6	23	0,9	1321	50,3
	Vikulega	59	2,2	155	5,9	95	3,6	17	0,6	320	12,2	10	0,4	656	25,0
	Mánaðarlega	23	0,9	97	3,7	39	1,5	23	0,9	194	7,4	3	0,1	379	14,4
	Sjaldnar	13	0,5	65	2,5	14	0,5	39	1,5	134	5,1	3	0,1	268	10,2
	Samtals	379	14,4	887	33,8	230	8,8	85	3,2	1004	38,26	39	1,5	2624	100
Laugardagur	Daglega	107	2,8	274	7,2	132	3,5	9	0,2	498	13,1	6	0,2	1026	27,0
	Vikulega	16	0,4	77	2,0	204	5,4	74	1,9	664	17,5	3	0,1	1038	27,3
	Mánaðarlega	8	0,2	69	1,8	109	2,9	77	2,0	701	18,5			964	25,4
	Sjaldnar	10	0,3	45	1,2	75	2,0	111	2,9	529	13,9			770	20,3
	Samtals	141	3,7	465	12,24	520	13,7	271	7,1	2392	62,98	9	0,2	3798	100
Meðaldagur	Daglega	233	7,9	485	16,4	96	3,3	7	0,2	397	13,4	18	0,6	1237	42
	Vikulega	47	1,6	133	4,5	126	4,3	33	1,1	418	14,1	8	0,3	765	26
	Mánaðarlega	19	0,6	89	3,0	59	2,0	38	1,3	339	11,5	2	0,1	546	18
	Sjaldnar	12	0,4	59	2,0	31	1,1	60	2,0	247	8,3	2	0,1	411	14
	Samtals	311	10,5	766	25,9	313	10,6	138	4,668	1401	47,33	30,43	1,0	2959	100

Tafla 30. sýnir hvernig umferðartíðnin er á könnunarstað II.

Könnunardagur	Ferðatíðni	Aksturserindi													
		Til eða frá vinnu		Tengist atvinnu		Verslunarferð		Sumarleyfi		Einkaerindi		Til eða frá skóla		Samtals	
		fjöldi	%	fjöldi	%	fjöldi	%	fjöldi	%	fjöldi	%	fjöldi	%	fjöldi	%
Fimmtudagur	Daglega	77	7,0	204	18,5	35	3,2	2	0,2	132	12,0	13	1,2	463	42,0
	Vikulega	29	2,6	86	7,8	51	4,6	5	0,5	134	12,2	8	0,7	313	28,4
	Mánaðarlega	6	0,5	55	5,0	23	2,1	11	1,0	89	8,1	6	0,5	190	17,2
	Sjaldnar	5	0,5	23	2,1	6	0,5	35	3,2	65	5,9	2	0,2	136	12,3
	Samtals	117	10,6	368	33,4	115	10,4	53	4,8	420	38,1	29	2,6	1102	100
Laugardagur	Daglega	25	1,6	99	6,3	36	2,3	1	0,1	219	14,0	2	0,1	382	24,3
	Vikulega	7	0,4	54	3,4	30	1,9	3	0,2	319	20,3	5	0,3	418	26,6
	Mánaðarlega	3	0,2	32	2,0	15	1,0	11	0,7	395	25,2			456	29,1
	Sjaldnar	4	0,3	24	1,5	5	0,3	43	2,7	237	15,1			313	19,9
	Samtals	39	2,5	209	13,3	86	5,5	58	3,7	1170	74,6	7	0,4	1569	100
Meðaldagur	Daglega	62	5,0	174	14,1	35	2,9	2	0,1	157	12,7	10	0,8	440	35,6
	Vikulega	23	1,8	77	6,2	45	3,6	4	0,4	187	15,1	7	0,6	343	27,8
	Mánaðarlega	5	0,4	48	3,9	21	1,7	11	0,9	176	14,3	4	0,3	266	21,5
	Sjaldnar	5	0,4	23	1,9	6	0,5	37	3,0	114	9,2	1	0,1	187	15,1
	Samtals	95	7,7	322,6	26,1	107	8,6	54,43	4,4	634,3	51,3	22,71	1,8	1235	100

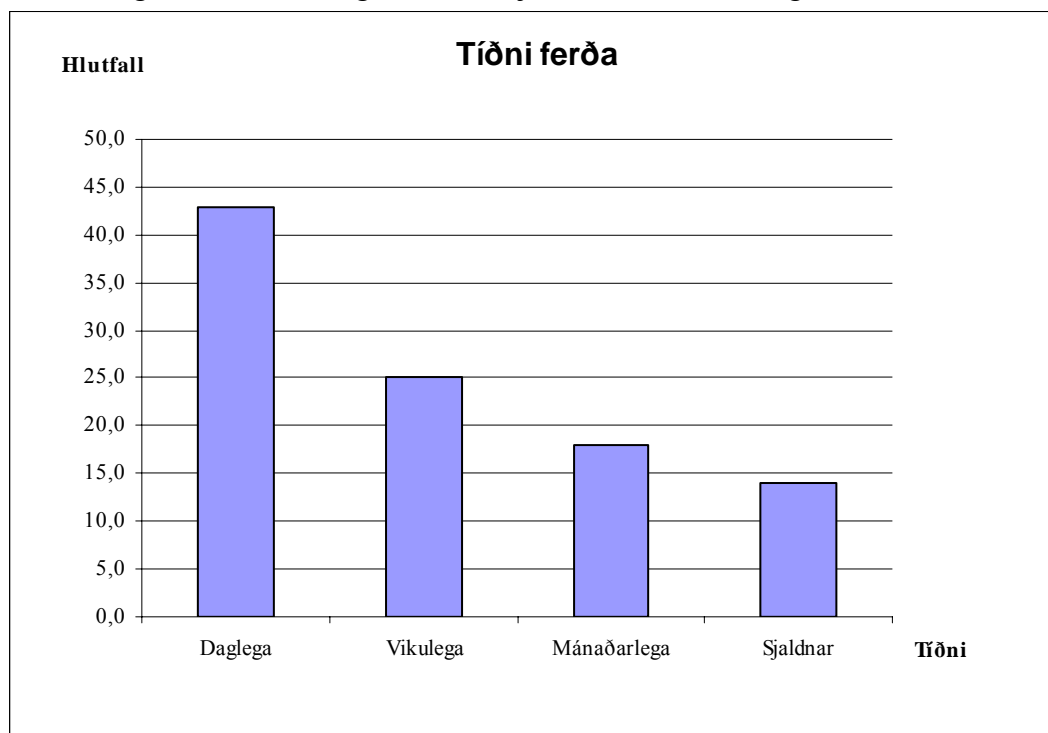
Tafla 31. sýnir hvernig umferðartíðnin er á könnunarstað III.

Könnunardagur	Ferðatíðni	Aksturserindi													
		Til eða frá vinnu		Tengist atvinnu		Verslunarferð		Sumarleyfi		Einkaerindi		Til eða frá skóla		Samtals	
		fjöldi	%	fjöldi	%	fjöldi	%	fjöldi	%	fjöldi	%	fjöldi	%	fjöldi	%
Fimmtudagur	Daglega	99	13,6	103	14,2	55	7,6	2	0,3	199	27,4	4	0,6	462	63,6
	Vikulega	17	2,3	20	2,8	13	1,8			69	9,5	3	0,4	122	16,8
	Mánaðarlega	9	1,2	22	3,0	7	1,0	2	0,3	38	5,2			78	10,7
	Sjaldnar	5	0,7	9	1,2	2	0,3	7	1,0	41	5,6			64	8,8
	Samtals	130	17,9	154	21,2	77	10,6	11	1,5	347	47,8	7	1,0	726	100
Laugardagur	Daglega	56	7,2	45	5,8	81	10,4	8	1,0	203	26,0			393	50,3
	Vikulega	8	1,0	13	1,7	32	4,1	7	0,9	83	10,6	1	0,1	144	18,4
	Mánaðarlega	3	0,4	3	0,4	10	1,3	7	0,9	59	7,6			82	10,5
	Sjaldnar	2	0,3	5	0,6	7	0,9	25	3,2	122	15,6	1	0,1	162	20,7
	Samtals	69	8,8	66	8,5	130	16,6	47	6,0	467	59,8	2	0,3	781	100
Meðaldagur	Daglega	87	11,7	86	11,7	62	8,4	4	0,5	200	27,0	3	0,4	442	59,6
	Vikulega	14	1,9	18	2,4	18	2,5	2	0,3	73	9,8	2	0,3	128	17,3
	Mánaðarlega	7	1,0	17	2,2	8	1,1	3	0,5	44	5,9			79	10,7
	Sjaldnar	4	0,6	8	1,1	3	0,5	12	1,6	64	8,6	0	0,0	92	12,4
	Samtals	113	15,2	128,9	17,4	92	12,4	21,29	2,9	381,3	51,4	5,571	0,8	741,7	100

Tafla 32. sýnir hvernig umferðartíðnin er á öllum könnunarstöðum.

Könnunardagur	Ferðatíðni	Aksturserindi													
		Til eða frá vinnu		Tengist atvinnu		Verslunarferð		Sumarleyfi		Einkaerindi		Til eða frá skóla		Samtals	
		fjöldi	%	fjöldi	%	fjöldi	%	fjöldi	%	fjöldi	%	fjöldi	%	fjöldi	%
Fimmtudagur	Daglega	460	10,3	877	19,7	172	3,9	10	0,2	687	15,4	40	0,9	2246	50,4
	Vikulega	105	2,4	261	5,9	159	3,6	22	0,5	523	11,7	21	0,5	1091	24,5
	Mánaðarlega	38	0,9	174	3,9	69	1,5	36	0,8	321	7,2	9	0,2	647	14,5
	Sjaldnar	23	0,5	97	2,2	22	0,5	81	1,8	240	5,4	5	0,1	468	10,5
	Samtals	626	14,1	1409	31,6	422	9,5	149	3,3	1771	39,8	75	1,7	4452	100
Laugardagur	Daglega	188	3,1	418	6,8	249	4,1	18	0,3	920	15,0	8	0,1	1801	29,3
	Vikulega	31	0,5	144	2,3	266	4,3	84	1,4	1066	17,3	9	0,1	1600	26,0
	Mánaðarlega	14	0,2	104	1,7	134	2,2	95	1,5	1155	18,8			1502	24,4
	Sjaldnar	16	0,3	74	1,2	87	1,4	179	2,9	888	14,4	1	0,0	1245	20,3
	Samtals	249	4,1	740	12,0	736	12,0	376	6,1	4029	65,5	18	0,3	6148	100
Meðaldagur	Daglega	382	7,7	746	15,1	194	3,9	12	0,2	754	15,3	31	0,6	2119	42,9
	Vikulega	84	1,7	228	4,6	190	3,8	40	0,8	678	13,7	18	0,4	1236	25,0
	Mánaðarlega	31	0,6	154	3,1	88	1,8	53	1,1	559	11,3	6	0,1	891	18,1
	Sjaldnar	21	0,4	90	1,8	41	0,8	109	2,2	425	8,6	4	0,1	690	14,0
	Samtals	518	10,5	1218	24,7	512	10,4	214	4,3	2416	48,9	58,71	1,2	4937	100

Eins og sést greinilega á stöplariti, hér að neðan, fara langflestir daglega um könnunarstaðina eða um 43%, næst flestir fara vikulega eða 25% því næst mánaðarlega eða um 18% og að lokum sjaldnar en mánaðarlega 14%.



Mynd 25. Súrlur af samanlagðri tíðni ferða um könnunarstað.

3.2.11 Leiðaval.

Í viðauka V koma eingöngu fram þeir ökumenn, á tilteknum leggjum, sem völdu að fara Óseyrarbrú (Könnunarstaðir I og II) eða fóru Óseyrarbrú (könnunarstaður III).

Dæmi um aflestur úr töflu í viðauka V:

Fyrsti dálkur segir til um fjölda bíla þar sem ökumenn völdu Óseyrarbrú en seinni dálkur er hlutfall þeirra af heildarfjölda sem var stöðvaður á viðkomandi legg, að lokum er reiknuð út vikudags meðalumferð þeirra sem fara Óseyrarbrú á hverjum legg, í báðar áttir.

Dæmi: Á könnunarstað I völdu ökumenn, sem fóru á milli svæða 1 (Höfuðborgarsvæðis) og 2 (Selfoss), Óseyrarbrú í 0,1% tilfella á fimmtudegi en enginn mældist á laugardegi. Ökumenn sem fóru á milli sömu svæða á könnunarstað II mældust ekki en á könnunarstað III fóru 81,3% ökumanna Óseyrarbrú á fimmtudegi og 95,8% á laugardegi. Dálkurinn meðalvikudagur er reiknaður út skv. formúlu “A”.

3.2.12 Hlutfall erlendra ökumanna.

Í könnuninni var það skráð sérstaklega ef ökumaður var útlendingur. Tafla 33 sýnir hlutfall þeirra í umferðinni báða dagana og að meðaltali. Þetta hlutfall er væntanlega mjög árstíðarbundið þar sem gera má ráð fyrir að hámarkið sé á sumarleyfistíma en lágmarkið sé hins vegar yfir háveturinn.

Tafla 33. Fjöldi útlendinga í umferðinni.

Könnunarstaðir	Fimmtudagur			Laugardagur			Meðalvika
	fjöldi bíla	fjöldi	hlutfall	fjöldi bíla	fjöldi	hlutfall	
Staður I	2643	39	1,5%	3858	63	1,6%	1,5%
Staður II	1108	26	2,3%	1586	49	3,1%	2,6%
Staður III	736	7	1,0%	787	10	1,3%	1,0%
Samtals	4487	72	1,6%	6231	122	2,0%	1,7%

4. Lokaorð.

Hér að framan hefur verið greint frá niðurstöðum umferðarkannana á á Hringvegi við Selfoss og á Eyrarbakkegi, sem fram fóru dagana 15. og 17. maí 2003.

5. Viðaukar.

Viðauki I sýnir spurningareyðublöð sem voru notuð.

Viðauki II sýnir umferð milli svæða eftir leggjum, meðalvikudagsumferð ásamt ÁDU á hverjum legg.

Viðauki III sýnir ÁDU samantekt leggja fyrir alla könnunarstaði.

Viðauki IV sýnir umferð milli svæða eftir leggjum og aksturserindi ásamt meðalvikudagsumferð.

Viðauki V sýnir leiðaval ökumanna.

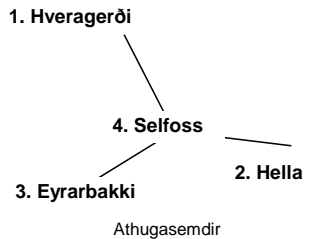
Viðauki VI sýnir akstur milli svæða eftir búsetu.

Viðauki VII sýnir gerð ökutækis eftir aksturserindi.

Viðauki I

VEGAGERÐIN **UMFERÐARKÖNNUN 2003**

Staður I: Vestan Ölfusárbrúar		Dags.:	Unnið af:	Veður:		Vegnúmer: 1-d5	
Tími	Stefna	Hvaðan kemur þú?	Hvert ætlar þú?	Tilgangur ferðar	Hversu oft ferðu hér um	Hvar býrð þú?	Útlendingur?
			Setja X í reitinn Óseyrarbrú ef sú leið verður farin	Óseyrarbrú 1 = Til/frá vinnu 2 = Tengist vinnu 3 = Verstun 4 = Sumarleyfi 5 = Einkærindi 6 = Skóli	D = Þrisvar í viku eða oftár V = Víkulega M = Mánaðarlega S = Sjaldnar	1 = Selfossi 2 = Höfuðborgarsv. 3 = Vesturlandi 4 = Vestfjörðum 5 = Norðurlandi 6 = Austfjörðum 7 = Suðurlandi 8 = Suðurnesjum 9 = Erlendis	Gerð ökutækis / fjöldi farþega F = Fólksbíreið V = Vörubíreið D = Dráttarbíreið R = Rúta T = Vinnuvéi K = Kerri/tjaldvagn A = Annað Bilstjóri er ekki farþegi
:	1 -						
:	1 -						
:	1 -						
:	1 -						
:	1 -						
:	1 -						
:	1 -						
:	1 -						
:	1 -						
:	1 -						
:	1 -						
:	1 -						
:	1 -						
:	1 -						
:	1 -						
:	1 -						



Viðauki I, framhald

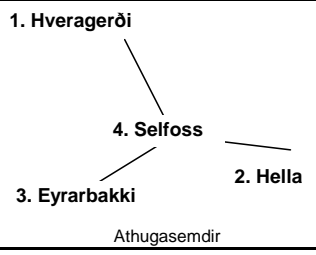
VEGAGERÐIN **UMFERÐARKÖNNUN 2003**

Staður II: Austan Selfoss, við vigtarplan			Dags.:		Unnið af:		Veður:			Vegnúmer: 1-d2	
Tími	Stefna	Hvaðan kemur þú?	Hvert ætlar þú?		Tilgangur ferðar	Hversu oft ferðu hér um	Hvar býrð þú?	Útlendingur?	Gerð ökutækis / fjöldi farþega		1. Hveragerði
			Setja X í reitinn Óseyrarbrú ef sú leið verður farin		Óseyrarbrú	D = Þrisvar í viku eða oftár V = Víkulega M = Mánaðarlega S = Sjaldnar	1 = Selfossi 2 = Höfuðborgarsv. 3 = Vesturlandi 4 = Vestfjörðum 5 = Norðurlandi 6 = Austfjörðum 7 = Suðurlandi 8 = Suðurnesjum 9 = Erlendis		F = Fólksbífreið V = Vörubífreið D = Dráttarbífreið R = Rúta T = Vinnuvéi K = Kerra/tjaldvagn A = Annað		
:	2 -										
:	2 -										
:	2 -										
:	2 -										
:	2 -										
:	2 -										
:	2 -										
:	2 -										
:	2 -										
:	2 -										
:	2 -										
:	2 -										
:	2 -										
:	2 -										
:	2 -										

Viðauki I, framhald

VEGAGERÐIN **UMFERÐARKÖNNUN 2003**

Staður III: Sunnan við Selfoss, (s. flugvallar)			Dags.:	Unnið af:	Veður:	Vegnúmer: 34-02	
Tími	Stefna	Hvaðan kemur þú?	Hvert ætlar þú?	Tilgangur ferðar	Hversu oft ferðu hér um	Hvar býrð þú?	Gerð ökutækis / fjöldi farþega
		Setja X í reitinn Óseyrarbrú ef sú leið var farin		1 = Til/frá vinnu 2 = Tengist vinnu 3 = Verslun 4 = Sumarleyfi 5 = Einkærindi 6 = Skóli	D = Þrisvar í viku eða oftar V = Vikulega M = Mánaðarlega S = Sjaldnar	1 = Selfossi 2 = Höfuðborgarsv. 3 = Vesturlandi 4 = Vestfjörðum 5 = Norðurlandi 6 = Austfjörðum 7 = Suðurlandi 8 = Suðurnesjum 9 = Erlendis	F = Fólksbíreið V = Vörubíreið D = Dráttarbíreið R = Rúta T = Vinnuvél K = Kerra/tjaldvagn A = Annað
		Óseyrarbrú					Útlendingur?
							Bilstjóri er ekki farþegi
:	3 -						
:	3 -						
:	3 -						
:	3 -						
:	3 -						
:	3 -						
:	3 -						
:	3 -						
:	3 -						
:	3 -						
:	3 -						
:	3 -						
:	3 -						
:	3 -						
:	3 -						
:	3 -						



Viðauki II

Könnunarstaður I ÁDU_k 5664 (bílar/sólarhr.)

Leggur Nr. svæða sem ekið var á milli	Fimmtudagur				Laugardagur				Meðalvikudagsumferð				ÁDU _{leggjar}
	Umferð 8.00 - 23.00		Þung ökutæki		Umferð 8.00 - 23.00		Þung ökutæki		Umferð		Þung ökutæki		
	fjöldi	%	fjöldi	%	fjöldi	%	fjöldi	%	fjöldi	%	fjöldi	%	
0-0	17	0,6%	1		58	1,5%	2	0,1%	28,7	1,0%	1,3		54,4
0-1	1				3	0,1%			1,6	0,1%			3,0
0-2					4	0,1%			1,1				2,2
0-5	1								0,7				1,4
0-7					1				0,3				0,5
0-8	1								0,7				1,4
0-22					1		1		0,3		0,3		0,5
1-1	2	0,1%			1				1,7	0,1%			3,2
1-2	786	29,7%	63	2,4%	941	24,4%	17	0,6%	830,3	27,8%	49,9	1,7%	1572,7
1-3	10	0,4%	1		12	0,3%			10,6	0,4%	0,7		20,0
1-4	14	0,5%	3	0,1%	13	0,3%			13,7	0,5%	2,1	0,1%	26,0
1-5	1								0,7				1,4
1-6	5	0,2%			1				3,9	0,1%			7,3
1-7	2	0,1%	1		6	0,2%			3,1	0,1%	0,7		6,0
1-8					1				0,3				0,5
1-10	35	1,3%			60	1,6%			42,1	1,4%			79,8
1-11	3	0,1%	1						2,1	0,1%	0,7		4,1
1-13	1								0,7				1,4
1-14	22	0,8%	1		70	1,8%	3	0,1%	35,7	1,2%	1,6	0,1%	67,7
1-15	112	4,2%	13	0,5%	356	9,2%	2	0,1%	181,7	6,1%	9,9	0,3%	344,2
1-16	83	3,1%	8	0,3%	173	4,5%	3	0,1%	108,7	3,6%	6,6	0,2%	205,9
1-17	74	2,8%	7	0,3%	99	2,6%	6	0,2%	81,1	2,7%	6,7	0,2%	153,7
1-18	128	4,8%	16	0,6%	342	8,9%	9	0,3%	189,1	6,3%	14,0	0,5%	358,3
1-19	21	0,8%	3	0,1%	36	0,9%	1		25,3	0,8%	2,4	0,1%	47,9
1-20	29	1,1%	4	0,2%	19	0,5%	1		26,1	0,9%	3,1	0,1%	49,5
1-21	27	1,0%	5	0,2%	18	0,5%			24,4	0,8%	3,6	0,1%	46,3
1-25					2	0,1%			0,6				1,1
1-26					1				0,3				0,5
1-27	18	0,7%	5	0,2%	11	0,3%			16,0	0,5%	3,6	0,1%	30,3
1-28	12	0,5%	2	0,1%	13	0,3%	1		12,3	0,4%	1,7	0,1%	23,3
2-3					1				0,3				0,5
2-4	1								0,7				1,4
2-5	423	16,0%	17	0,6%	358	9,3%	3	0,1%	404,4	13,5%	13,0	0,4%	766,1
2-6	6	0,2%	1		7	0,2%			6,3	0,2%	0,7		11,9
2-7	192	7,3%	10	0,4%	464	12,0%	9	0,3%	269,7	9,0%	9,7	0,3%	510,9
2-8	50	1,9%	13	0,5%	67	1,7%	1		54,9	1,8%	9,6	0,3%	103,9
2-10	108	4,1%	9	0,3%	129	3,3%	8	0,3%	114,0	3,8%	8,7	0,3%	215,9
2-11	249	9,4%	89	3,4%	228	5,9%	71	2,7%	243,0	8,1%	83,9	2,8%	460,3
2-15	3	0,1%			2	0,1%			2,7	0,1%			5,1
2-22	24	0,9%			60	1,6%	1		34,3	1,1%	0,3		64,9
2-23	9	0,3%	2	0,1%	28	0,7%	2	0,1%	14,4	0,5%	2,0	0,1%	27,3
2-25	1				4	0,1%			1,9	0,1%			3,5
2-26	5	0,2%			2	0,1%			4,1	0,1%			7,8
2-28					1				0,3				0,5
3-5	7	0,3%			5	0,1%			6,4	0,2%			12,2
3-7	4	0,2%	1		5	0,1%			4,3	0,1%	0,7		8,1
3-8	1				2	0,1%			1,3				2,4
3-10	2	0,1%			4	0,1%			2,6	0,1%			4,9
3-11	6	0,2%			5	0,1%			5,7	0,2%			10,8
3-14	1								0,7				1,4
3-25					1				0,3				0,5
4-5	4	0,2%	1		9	0,2%			5,4	0,2%	0,7		10,3
4-7	2	0,1%			14	0,4%			5,4	0,2%			10,3
4-8					3	0,1%			0,9				1,6
4-10	2	0,1%			8	0,2%	1		3,7	0,1%	0,3		7,0
4-11	7	0,3%			5	0,1%			6,4	0,2%			12,2
4-22					1								0,5
5-6					2	0,1%			0,6				1,1
5-10	3	0,1%			1				2,4	0,1%			4,6
5-14	7	0,3%	2	0,1%	5	0,1%			6,4	0,2%	1,4		12,2
5-15	7	0,3%			13	0,3%			8,7	0,3%			16,5
5-16	3	0,1%			5	0,1%			3,6	0,1%			6,8
5-17	4	0,2%			4	0,1%			4,0	0,1%			7,6
5-18	8	0,3%	1		13	0,3%	1		9,4	0,3%	1,0		17,9
5-19					1				0,3				0,5
5-27					1				0,3				0,5
6-7	8	0,3%	1		5	0,1%	1		7,1	0,2%	1,0		13,5
6-8					1				0,3				0,5
6-10	3	0,1%	1		4	0,1%			3,3	0,1%	0,7		6,2

Viðauki II, framhald

Könnunarstaður I ÁDU_k 5664 (bilar/sólarhr.)

Leggur Nr. svæða sem ekið var á milli	Fimmtudagur				Laugardagur				Meðalvikudagsumferð				ÁDU _{leggiar}
	Umferð 8:00 - 23:00		Þung ökutæki		Umferð 8:00 - 23:00		Þung ökutæki		Umferð		Þung ökutæki		
	fjöldi	%	fjöldi	%	fjöldi	%	fjöldi	%	fjöldi	%	fjöldi	%	
6-11	1									0,7			1,4
6-15										0,3			0,5
6-16	1			1						0,7	0,7		1,4
6-19										0,3			0,5
7-14	3	0,1%			5	0,1%	1		3,6	0,1%	0,3		6,8
7-15	3	0,1%			5	0,1%			3,6	0,1%			6,8
7-16	1				5	0,1%			2,1	0,1%			4,1
7-17					4	0,1%			1,1				2,2
7-18					2	0,1%			0,6				1,1
7-20					1				0,3				0,5
7-22	1								0,7				1,4
7-27	1								0,7				1,4
8-14	1				1				1,0				1,9
8-15	1				2	0,1%			1,3				2,4
8-17					1				0,3				0,5
8-18					1		1		0,3		0,3		0,5
8-19					2	0,1%			0,6				1,1
9-14	2	0,1%							1,4				2,7
10-11	5	0,2%			2	0,1%			4,1	0,1%			7,8
10-14	1			1					1,6	0,1%	0,7		3,0
10-15					1				0,3				0,5
10-16					2	0,1%			0,6				1,1
10-17					2	0,1%			0,6				1,1
10-18	1				2	0,1%			1,3				2,4
10-22	2	0,1%			7	0,2%			3,4	0,1%			6,5
10-26	1								0,7				1,4
10-27	1								0,7				1,4
11-13	1								0,7				1,4
11-14	2	0,1%			3	0,1%			2,3	0,1%			4,3
11-15	4	0,2%	4	0,2%	4	0,1%			4,0	0,1%			7,6
11-16	4	0,2%	2	0,1%	1				3,1	0,1%			6,0
11-18	4	0,2%			3	0,1%			3,7	0,1%			7,0
11-19					1				0,3				0,5
11-27					1				0,3				0,5
14-22	3	0,1%							2,1	0,1%			4,1
14-23	1				1		1		1,0				1,9
14-26	1								0,7				1,4
15-15					1				0,3				0,5
15-22	3	0,1%			11				5,3	0,2%			10,0
15-23	6	0,2%	2		9		1		6,9	0,2%			13,0
15-26	1				1				1,0				1,9
16-22	2	0,1%			7				3,4	0,1%			6,5
16-23	3	0,1%			7				4,1	0,1%			7,8
16-26	1				1				1,0				1,9
17-22	1				3		1		1,6	0,1%			3,0
17-23	1				3				1,6	0,1%			3,0
17-25	3	0,1%	1		2				2,7	0,1%			5,1
18-22	10	0,4%			18		1		12,3	0,4%			23,3
18-23	4	0,2%			7				4,9	0,2%			9,2
18-28	1								0,7				1,4
19-22					2				0,6				1,1
19-23	1				1				1,0				1,9
20-22	1								0,7				1,4
20-23	1				2				1,3				2,4
20-26					1				0,3				0,5
21-22	1		1		7		1		2,7	0,1%			5,1
22-26					1				0,3				0,5
22-27	1								0,7				1,4
23-28	1		1						0,7				1,4

Viðauki II, framhald

Könnunarstaður II ÁDU_k 3014 (bilar/sólarhr.)

Leggur Nr. svæða sem ekið var á milli	Fimmtudagur				Laugardagur				Meðalvikudagsumferð				ÁDU _{leggiar}
	Umferð 8:00 - 23:00		Þung ökutæki		Umferð 8:00 - 23:00		Þung ökutæki		Umferð		Þung ökutæki		
	fjöldi	%	fjöldi	%	fjöldi	%	fjöldi	%	fjöldi	%	fjöldi	%	
0-0	6	0,5%			18	1,1%			9,4	0,8%			22,8
0-1					3	0,2%			0,9	0,1%			2,1
0-2	1	0,1%			5	0,3%			2,1	0,2%			5,2
0-16					1	0,1%			0,3				0,7
1-1					2	0,1%			0,6				1,4
1-7	1	0,1%			1	0,1%			1,0	0,1%			2,4
1-8	1	0,1%			3	0,2%			1,6	0,1%			3,8
1-10	16	1,4%	3	0,3%	28	1,8%	2	0,2%	19,4	1,6%	2,7	0,2%	47,1
1-14	26	2,3%	2	0,2%	41	2,6%	1	0,1%	30,3	2,4%	1,7	0,1%	73,3
1-15	94	8,5%	11	1,0%	237	14,9%	2	0,2%	134,9	10,8%	8,4	0,7%	326,6
1-16	98	8,8%	12	1,1%	140	8,8%	2	0,2%	110,0	8,8%	9,1	0,7%	266,4
1-17	55	5,0%	5	0,5%	80	5,0%	2	0,2%	62,1	5,0%	4,1	0,3%	150,5
1-18	112	10,1%	11	1,0%	259	16,3%	11	1,0%	154,0	12,4%	11,0	0,9%	372,9
1-19	25	2,3%	7	0,6%	25	1,6%			25,0	2,0%	5,0	0,4%	60,5
1-20	22	2,0%	1	0,1%	18	1,1%			20,9	1,7%	0,7	0,1%	50,5
1-21	15	1,4%			7	0,4%			12,7	1,0%			30,8
1-26					1	0,1%			0,3				0,7
1-27	13	1,2%			10	0,6%	1	0,1%	12,1	1,0%	0,3		29,4
1-28	12	1,1%	1	0,1%	14	0,9%	2	0,2%	12,6	1,0%	1,3	0,1%	30,4
2-7	1	0,1%			1	0,1%			1,0	0,1%			2,4
2-10	9	0,8%			9	0,6%			9,0	0,7%			21,8
2-14	125	11,3%	12	1,1%	139	8,8%	1	0,1%	129,0	10,4%	8,9	0,7%	312,4
2-15	164	14,8%	24	2,2%	139	8,8%	5	0,5%	156,9	12,6%	18,6	1,5%	379,9
2-16	43	3,9%	5	0,5%	65	4,1%	1	0,1%	49,3	4,0%	3,9	0,3%	119,4
2-17	37	3,3%	6	0,5%	27	1,7%	2	0,2%	34,1	2,7%	4,9	0,4%	82,7
2-18	83	7,5%	8	0,7%	80	5,0%	7	0,6%	82,1	6,6%	7,7	0,6%	198,9
2-19	7	0,6%	1	0,1%	20	1,3%	1	0,1%	10,7	0,9%	1,0	0,1%	25,9
2-20	6	0,5%	3	0,3%	3	0,2%	1	0,1%	5,1	0,4%	2,4	0,2%	12,5
2-21	1	0,1%							0,7	0,1%			1,7
2-26					1	0,1%	1	0,1%	0,3		0,3		0,7
2-27					2	0,1%			0,6				1,4
2-28	1	0,1%			1	0,1%			1,0	0,1%			2,4
3-10	1	0,1%							0,7	0,1%			1,7
3-14	3	0,3%	1	0,1%	2	0,1%			2,7	0,2%	0,7	0,1%	6,6
3-15					4	0,3%			1,1	0,1%			2,8
3-16	1	0,1%			1	0,1%			1,0	0,1%			2,4
3-17	1	0,1%							0,7	0,1%			1,7
3-18	1	0,1%			5	0,3%			2,1	0,2%			5,2
4-10					1	0,1%			0,3				0,7
4-14	1	0,1%			1	0,1%			1,0	0,1%			2,4
4-15	2	0,2%			4	0,3%			2,6	0,2%			6,2
4-16	2	0,2%			2	0,1%	1	0,1%	2,0	0,2%	0,3		4,8
4-18	3	0,3%			2	0,1%			2,7	0,2%			6,6
4-20					1	0,1%			0,3				0,7
5-10	1	0,1%			3	0,2%			1,6	0,1%			3,8
5-14	7	0,6%	2	0,2%	7	0,4%			7,0	0,6%	1,4	0,1%	17,0
5-15	6	0,5%			11	0,7%			7,4	0,6%			18,0
5-16	3	0,3%			7	0,4%			4,1	0,3%			10,0
5-17	2	0,2%			2	0,1%			2,0	0,2%			4,8
5-18	11	1,0%	3	0,3%	11	0,7%			11,0	0,9%	2,1	0,2%	26,6
5-19					1	0,1%			0,3				0,7
5-20	1	0,1%							0,7	0,1%			1,7
5-21	1	0,1%	1	0,1%					0,7	0,1%	0,7	0,1%	1,7
5-27	2	0,2%							1,4	0,1%			3,5
5-28					2	0,1%			0,6				1,4
6-14					1	0,1%			0,3				0,7
6-15	4	0,4%	1	0,1%	6	0,4%			4,6	0,4%	0,7	0,1%	11,1
6-16	6	0,5%	3	0,3%	2	0,1%	1	0,1%	4,9	0,4%	2,4	0,2%	11,8
6-17	2	0,2%	1	0,1%	6	0,4%	2	0,2%	3,1	0,2%	1,3	0,1%	7,6
6-18	6	0,5%	6	0,5%	8	0,5%	2	0,2%	6,6	0,5%	4,9	0,4%	15,9
6-19					2	0,1%			0,6				1,4
6-21	2	0,2%	1	0,1%	1	0,1%			1,7	0,1%	0,7	0,1%	4,2
7-14	2	0,2%			3	0,2%	2	0,2%	2,3	0,2%	0,6		5,5
7-15	1	0,1%			5	0,3%	1	0,1%	2,1	0,2%	0,3		5,2
7-16	1	0,1%			5	0,3%			2,1	0,2%			5,2
7-17					4	0,3%			1,1	0,1%			2,8
7-18	2	0,2%	1	0,1%	3	0,2%			2,3	0,2%	0,7	0,1%	5,5
8-14	1	0,1%			1	0,1%			1,0	0,1%			2,4
8-17					1	0,1%	1	0,1%	0,3		0,3		0,7

Viðauki II, framhald

Könnunarstaður II ÁDU_k 3014 (bílar/sólarhr.)

Leggur Nr. svæða sem ekið var á milli	Fimmtudagur				Laugardagur				Meðalvikudagsumferð				ÁDU _{leggiar}
	Umferð 8:00 - 23:00		Þung ökutæki		Umferð 8:00 - 23:00		Þung ökutæki		Umferð		Þung ökutæki		
	fjöldi	%	fjöldi	%	fjöldi	%	fjöldi	%	fjöldi	%	fjöldi	%	
8-19	2	0,2%			1	0,1%			1,7	0,1%			4,2
9-18	1	0,1%							0,7	0,1%			1,7
10-10					1	0,1%			0,3				0,7
10-11													
10-12													
10-15													
10-16	1	0,1%			2	0,1%			1,3	0,1%			3,1
10-17					2	0,1%			0,6				1,4
10-18	1	0,1%			4	0,3%			1,9	0,2%			4,5
10-22					2	0,1%			0,6				1,4
11-14					3	0,2%			0,9	0,1%			2,1
11-15	4	0,4%	1	0,1%	3	0,2%			3,7	0,3%	0,7	0,1%	9,0
11-16					2	0,1%			0,6				1,4
11-17	2	0,2%	1	0,1%	1	0,1%			1,7	0,1%	0,7	0,1%	4,2
11-18	2	0,2%			2	0,1%			2,0	0,2%			4,8
11-19	1	0,1%							0,7	0,1%			1,7
13-14	1	0,1%			1	0,1%			1,0	0,1%			2,4
13-18	1	0,1%							0,7	0,1%			1,7
14-15	1	0,1%			2	0,1%			1,3	0,1%			3,1
14-18					3	0,2%			0,9	0,1%			2,1
14-22	3	0,3%			2	0,1%			2,7	0,2%			6,6
14-23	1	0,1%			1	0,1%	1	0,1%	1,0	0,1%	0,3		2,4
15-22	3	0,3%			10	0,6%			5,0	0,4%			12,1
15-23	5	0,5%	3	0,3%	4	0,3%			4,7	0,4%	2,1	0,2%	11,4
15-24					1	0,1%			0,3				0,7
15-25	2	0,2%							1,4	0,1%			3,5
15-26	1	0,1%							0,7	0,1%			1,7
16-22	4	0,4%	1	0,1%	3	0,2%			3,7	0,3%	0,7	0,1%	9,0
16-23	1	0,1%			3	0,2%	1	0,1%	1,6	0,1%	0,3		3,8
16-28	1	0,1%							0,7	0,1%			1,7
17-22	3	0,3%			7	0,4%			4,1	0,3%			10,0
17-23	3	0,3%			1	0,1%			2,4	0,2%			5,9
18-22	6	0,5%			17	1,1%			9,1	0,7%			22,1
18-23	3	0,3%			6	0,4%			3,9	0,3%			9,3
18-26	1	0,1%			1	0,1%			1,0	0,1%			2,4
19-22	1	0,1%			3	0,2%			1,6	0,1%			3,8
20-22	2	0,2%			1	0,1%			1,7	0,1%			4,2
20-23					1	0,1%			0,3				0,7
21-23	1	0,1%							0,7	0,1%			1,7
22-27					1	0,1%			0,3				0,7

Viðauki II, framhald

Könnunarstaður III ÁDU_k 1520 (bílar/sólarhr.)

Leggur Nr. svæða sem ekið var á milli	Fimmtudagur				Laugardagur				Meðalvikudagsumferð				ÁDU _{leggiar}
	Umferð 8:00 - 23:00		Þung ökutæki		Umferð 8:00 - 23:00		Þung ökutæki		Umferð		Þung ökutæki		
	fjöldi	%	fjöldi	%	fjöldi	%	fjöldi	%	fjöldi	%	fjöldi	%	
0-0	9	1,2%			6	0,8%			8,1	1,1%			16,5
0-1					1	0,1%	1	0,1%	0,3		0,3		0,6
0-2	1	0,1%							0,7	0,1%			1,4
1-1	6	0,8%	1	0,1%	9	1,1%			6,9	0,9%	0,7	0,1%	13,9
1-2	16	2,2%	2	0,3%	48	6,1%	3	0,4%	25,1	3,3%	2,3	0,3%	50,9
1-3	3	0,4%			10	1,3%	1	0,1%	5,0	0,7%	0,3		10,1
1-4	8	1,1%			16	2,0%	1	0,1%	10,3	1,4%	0,3		20,8
1-5	1	0,1%			3	0,4%			1,6	0,2%			3,2
1-6	3	0,4%			1	0,1%			2,4	0,3%			4,9
1-7					8	1,0%			2,3	0,3%			4,6
1-8	1	0,1%			2	0,3%			1,3	0,2%			2,6
1-10					7	0,9%			2,0	0,3%			4,1
1-13					1	0,1%			0,3				0,6
1-14					3	0,4%	1	0,1%	0,9	0,1%	0,3		1,7
1-15					4	0,5%			1,1	0,1%			2,3
1-16	2	0,3%			2	0,3%			2,0	0,3%			4,1
1-17					1	0,1%			0,3				0,6
1-18	1	0,1%			8	1,0%			3,0	0,4%			6,1
1-19	1	0,1%	1	0,1%					0,7	0,1%	0,7	0,1%	1,4
1-20					2	0,3%			0,6	0,1%			1,2
1-21	1	0,1%	1	0,1%	1	0,1%			1,0	0,1%	0,7	0,1%	2,0
1-27	1	0,1%							0,7	0,1%			1,4
2-2	9	1,2%	1	0,1%	15	1,9%			10,7	1,4%	0,7	0,1%	21,7
2-3	222	30,2%	6	0,8%	209	26,6%	2	0,3%	218,3	29,1%	4,9	0,7%	442,1
2-4	197	26,8%	8	1,1%	174	22,1%	4	0,5%	190,4	25,4%	6,9	0,9%	385,6
2-5	1	0,1%							0,7	0,1%			1,4
2-6	145	19,7%	9	1,2%	98	12,5%	3	0,4%	131,6	17,5%	7,3	1,0%	266,4
2-11	13	1,8%	2	0,3%	13	1,7%			13,0	1,7%	1,4	0,2%	26,3
2-13	5	0,7%			1	0,1%			3,9	0,5%			7,8
2-14	4	0,5%			2	0,3%			3,4	0,5%			6,9
2-19					1	0,1%			0,3				0,6
2-22	1	0,1%			4	0,5%			1,9	0,3%			3,8
2-23	1	0,1%							0,7	0,1%			1,4
3-5	4	0,5%			9	1,1%	2	0,3%	5,4	0,7%	0,6	0,1%	11,0
3-7	4	0,5%	1	0,1%	4	0,5%			4,0	0,5%	0,7	0,1%	8,1
3-8	1	0,1%			2	0,3%			1,3	0,2%			2,6
3-10					4	0,5%			1,1	0,1%			2,3
3-11	4	0,5%			3	0,4%			3,7	0,5%			7,5
3-13	1	0,1%			2	0,3%			1,3	0,2%			2,6
3-14	2	0,3%			4	0,5%			2,6	0,3%			5,2
3-15	1	0,1%			6	0,8%			2,4	0,3%			4,9
3-16	2	0,3%							1,4	0,2%			2,9
3-17	1	0,1%			1	0,1%			1,0	0,1%			2,0
3-18					5	0,6%			1,4	0,2%			2,9
3-19													
3-22	1	0,1%			1	0,1%			1,0	0,1%			2,0
4-5	6	0,8%	2	0,3%	10	1,3%			7,1	0,9%	1,4	0,2%	14,5
4-6	1	0,1%	1	0,1%					0,7	0,1%	0,7	0,1%	1,4
4-7	4	0,5%			9	1,1%			5,4	0,7%			11,0
4-10	2	0,3%			4	0,5%			2,6	0,3%			5,2
4-11	2	0,3%			3	0,4%			2,3	0,3%			4,6
4-13					1	0,1%			0,3				0,6
4-14	1	0,1%			1	0,1%			1,0	0,1%			2,0
4-15	2	0,3%			5	0,6%			2,9	0,4%			5,8
4-16	2	0,3%			1	0,1%			1,7	0,2%			3,5
4-17	1	0,1%							0,7	0,1%			1,4
4-18	2	0,3%			3	0,4%			2,3	0,3%			4,6
4-20					1	0,1%			0,3				0,6
4-22					1	0,1%	1	0,1%	0,3		0,3		0,6
5-5	1	0,1%			2	0,3%			1,3	0,2%			2,6
5-6	1	0,1%			1	0,1%			1,0	0,1%			2,0
5-10					1	0,1%			0,3				0,6
5-13					2	0,3%			0,6	0,1%			1,2
5-19	1	0,1%							0,7	0,1%			1,4
6-6	1	0,1%							0,7	0,1%			1,4
6-7	9	1,2%	1	0,1%	2	0,3%			7,0	0,9%	0,7	0,1%	14,2
6-8	1	0,1%							0,7	0,1%			1,4
6-10	2	0,3%			8	1,0%			3,7	0,5%			7,5

Viðauki II, framhald

Könnunarstaður III ÁDU_k 1520 (bílar/sólarhr.)

Leggur Nr. svæða sem ekið var á milli	Fimmtudagur				Laugardagur				Meðalvikudagsumferð				ÁDU _{leggiar}
	Umferð 8:00 - 23:00		Þung ökutæki		Umferð 8:00 - 23:00		Þung ökutæki		Umferð		Þung ökutæki		
	fjöldi	%	fjöldi	%	fjöldi	%	fjöldi	%	fjöldi	%	fjöldi	%	
6-11	2	0,3%							1,4	0,2%			2,9
6-13					1	0,1%			0,3				0,6
6-14	4	0,5%			6	0,8%			4,6	0,6%			9,3
6-15	1	0,1%			7	0,9%	1	0,1%	2,7	0,4%	0,3		5,5
6-16	6	0,8%	3	0,4%	3	0,4%			5,1	0,7%	2,1	0,3%	10,4
6-17	2	0,3%	2	0,3%	1	0,1%			1,7	0,2%	1,4	0,2%	3,5
6-18	4	0,5%	3	0,4%	10	1,3%	3	0,4%	5,7	0,8%	3,0	0,4%	11,6
6-19	1	0,1%			1	0,1%			1,0	0,1%			2,0
7-11					1	0,1%			0,3				0,6
8-13					1	0,1%			0,3				0,6
10-22	1	0,1%							0,7	0,1%			1,4
11-11	1	0,1%			1	0,1%			1,0	0,1%			2,0
11-13					1	0,1%			0,3				0,6
11-14													
11-15					1	0,1%			0,3				0,6
11-16	1	0,1%	1	0,1%					0,7	0,1%	0,7	0,1%	1,4
11-18			1	0,1%	1	0,1%			0,3		0,7	0,1%	0,6
13-14	1	0,1%			1	0,1%			1,0	0,1%			2,0
17-22					2	0,3%			0,6	0,1%			1,2
18-22					2	0,3%	1	0,1%	0,6	0,1%	0,3		1,2
22-26					1	0,1%	1	0,1%	0,3		0,3		0,6

Viðauki III

I		II		III		ADU _{Samtöng}
Leggur Nr. svæða sem ekið var á milli	ADU _{leggjár}	Leggur Nr. svæða sem ekið var á milli	ADU _{leggjár}	Leggur Nr. svæða sem ekið var á milli	ADU _{leggjár}	
0-0	54,4	0-0	22,8	0-0	16,5	
0-1	3,0	0-1	2,1	0-1	0,6	
0-2	2,2	0-2	5,2	0-2	1,4	
0-5	1,4					
0-7	0,5					
0-8	1,4					
0-22	0,5	0-16	0,7			
1-1	3,2	1-1	1,4	1-1	13,9	9,3
1-2	1572,7			1-2	50,9	1623,6
1-3	20,0			1-3	10,1	15,1
1-4	26,0			1-4	20,8	23,4
1-5	1,4			1-5	3,2	2,3
1-6	7,3			1-6	4,9	6,1
1-7	6,0	1-7	2,4	1-7	4,6	6,5
1-8	0,5	1-8	3,8	1-8	2,6	3,5
1-10	79,8	1-10	47,1	1-10	4,1	65,5
1-11	4,1					4,1
1-13	1,4			1-13	0,6	2,0
1-14	67,7	1-14	73,3	1-14	1,7	142,7
1-15	344,2	1-15	326,6	1-15	2,3	336,6
1-16	205,9	1-16	266,4	1-16	4,1	238,2
1-17	153,7	1-17	150,5	1-17	0,6	152,4
1-18	358,3	1-18	372,9	1-18	6,1	368,7
1-19	47,9	1-19	60,5	1-19	1,4	54,9
1-20	49,5	1-20	50,5	1-20	1,2	50,6
1-21	46,3	1-21	30,8	1-21	2	39,6
1-25	1,1					1,1
1-26	0,5	1-26	0,7			0,6
1-27	30,3	1-27	29,4	1-27	1,4	30,6
1-28	23,3	1-28	30,4			26,9
				2-2	21,7	21,7
2-3	0,5			2-3	442,1	442,6
2-4	1,4			2-4	385,6	387,0
2-5	766,1			2-5	1,4	767,5
2-6	11,9			2-6	266,4	278,3
2-7	510,9	2-7	2,4			510,9
2-8	103,9					103,9
2-10	215,9	2-10	21,8			215,9
2-11	460,3			2-11	26,3	486,6
				2-13	7,8	7,8
		2-14	312,4	2-14	6,9	319,3
2-15	5,1	2-15	379,9			379,9
		2-16	119,4			119,4
		2-17	82,7			82,7
		2-18	198,9			198,9
		2-19	25,9	2-19	0,6	26,5
		2-20	12,5			12,5
		2-21	1,7			1,7
2-22	64,9			2-22	3,8	68,7
2-23	27,3			2-23	1,4	28,7
2-25	3,5					3,5
2-26	7,8	2-26	0,7			7,8
		2-27	1,4			1,4
2-28	0,5	2-28	2,4			1,5
3-5	12,2			3-5	11	11,6
3-7	8,1			3-7	8,1	8,1
3-8	2,4			3-8	2,6	2,5
3-10	4,9	3-10	1,7	3-10	2,3	4,5
3-11	10,8			3-11	7,5	9,2
				3-13	2,6	2,6
3-14	1,4	3-14	6,6	3-14	5,2	6,6
		3-15	2,8	3-15	4,9	3,9
		3-16	2,4	3-16	2,9	2,7
		3-17	1,7	3-17	2	1,9
		3-18	5,2	3-18	2,9	4,1
				3-19	0	0,0
				3-22	2	2,0
3-25	0,5					0,5

I		II		III		ADU _{Samtöng}
Leggur Nr. svæða sem ekið var á milli	ADU _{leggjár}	Leggur Nr. svæða sem ekið var á milli	ADU _{leggjár}	Leggur Nr. svæða sem ekið var á milli	ADU _{leggjár}	
		5-5		5-5	2,6	2,6
5-6	1,1			5-6	2	1,6
5-10	4,6	5-10	3,8	5-10	0,6	4,5
		5-13		5-13	1,2	1,2
5-14	12,2	5-14	17			14,6
5-15	16,5	5-15	18			17,3
5-16	6,8	5-16	10			8,4
5-17	7,6	5-17	4,8			6,2
5-18	17,9	5-18	26,6			22,3
5-19	0,5	5-19	0,7	5-19	1,4	1,3
		5-20	1,7			1,7
		5-21	1,7			1,7
5-27	0,5	5-27	3,5			2,0
		5-28	1,4			1,4
				6-6	1,4	1,4
6-7	13,5			6-7	14,2	13,9
6-8	0,5			6-8	1,4	1,0
6-10	6,2			6-10	7,5	6,9
6-11	1,4			6-11	2,9	2,2
				6-13	0,6	0,6
		6-14	0,7	6-14	9,3	9,3
6-15	0,5	6-15	11,1	6-15	5,5	11,1
6-16	1,4	6-16	11,8	6-16	10,4	11,8
		6-17	7,6	6-17	3,5	7,6
		6-18	15,9	6-18	11,6	13,8
6-19	0,5	6-19	1,4	6-19	2	2,0
		6-21	4,2			4,2
				7-11	0,6	0,6
7-14	6,8	7-14	5,5			6,2
7-15	6,8	7-15	5,2			6,0
7-16	4,1	7-16	5,2			4,7
7-17	2,2	7-17	2,8			2,5
7-18	1,1	7-18	5,5			5,5
7-20	0,5					0,5
7-22	1,4					1,4
7-27	1,4					1,4
				8-13	0,6	0,6
8-14	1,9	8-14	2,4			2,2
8-15	2,4					2,4
8-17	0,5	8-17	0,7			0,6
8-18	0,5					0,5
8-19	1,1	8-19	4,2			4,2
9-14	2,7					2,7
		9-18	1,7			1,7
		10-10	0,7			0,7
10-11	7,8	10-11	0			7,8
		10-12	0			0,0
10-14	3,0					3,0
10-15	0,5	10-15	0			0,5
10-16	1,1	10-16	3,1			2,1
10-17	1,1	10-17	1,4			1,3
10-18	2,4	10-18	4,5			3,5
10-22	6,5	10-22	1,4	10-22	1,4	6,5
10-26	1,4					1,4
10-27	1,4					1,4
				11-11	2	2,0
11-13	1,4			11-13	0,6	1,0
11-14	4,3	11-14	2,1	11-14	0	4,3
11-15	7,6	11-15	9	11-15	0,6	8,6
11-16	6,0	11-16	1,4	11-16	1,4	6,0
		11-17	4,2			4,2
11-18	7,0	11-18	4,8	11-18	0,6	6,2
11-19	0,5	11-19	1,7			1,1
11-27	0,5					0,5
		13-14	2,4	13-14	2	2,2
		13-18	1,7			1,7
		14-15	3,1			3,1
		14-18	2,1			2,1
14-22	4,1	14-22	6,6			5,4

Viðauki III, framhald

I		II		III		ÁDU _{Samhengi}
Leggur Nr. svæða sem ekið var á milli	ÁDU _{leggjar}	Leggur Nr. svæða sem ekið var á milli	ÁDU _{leggjar}	Leggur Nr. svæða sem ekið var á milli	ÁDU _{leggjar}	
4-5	10,3			4-5	14,5	12,4
4-7	10,3			4-6	1,4	10,3
4-8	1,6			4-7	11	11,0
4-10	7,0	4-10	0,7	4-10	5,2	6,5
4-11	12,2			4-11	4,6	12,2
				4-13	0,6	0,6
		4-14	2,4	4-14	2	4,4
		4-15	6,2	4-15	5,8	6,0
		4-16	4,8	4-16	3,5	4,2
				4-17	1,4	1,4
		4-18	6,6	4-18	4,6	5,6
		4-20	0,7	4-20	0,6	0,7
4-22	0,5			4-22	0,6	0,6

I		II		III		ÁDU _{Samhengi}
Leggur Nr. svæða sem ekið var á milli	ÁDU _{leggjar}	Leggur Nr. svæða sem ekið var á milli	ÁDU _{leggjar}	Leggur Nr. svæða sem ekið var á milli	ÁDU _{leggjar}	
14-23	1,9	14-23	2,4			2,2
14-26	1,4					1,4
15-15	0,5					0,5
15-22	10,0	15-22	12,1			11,1
15-23	13,0	15-23	11,4			12,2
		15-24	0,7			0,7
		15-25	3,5			3,5
15-26	1,9	15-26	1,7			1,8
16-22	6,5	16-22	9			7,8
16-23	7,8	16-23	3,8			7,8
16-26	1,9					1,9
		16-28	1,7			1,7
17-22	3,0	17-22	10	17-22	1,2	10,0
17-23	3,0	17-23	5,9			5,9
17-25	5,1					5,1
18-22	23,3	18-22	22,1	18-22	1,2	23,3
18-23	9,2	18-23	9,3			9,3
		18-26	2,4			2,4
18-28	1,4					1,4
19-22	1,1	19-22	3,8			3,8
19-23	1,9					1,9
20-22	1,4	20-22	4,2			4,2
20-23	2,4	20-23	0,7			2,4
20-26	0,5					0,5
21-22	5,1					5,1
		21-23	1,7			1,7
22-26	0,5			22-26	0,6	0,6
22-27	1,4	22-27	0,7			1,1
23-28	1,4					1,4

Viðauki IV

Könnunarstaður I

Leggur Nr. svæða sem ekið var á milli	Fimmtudagur												Laugardagur												Meðalvikudagssumferð											
	1		2		3		4		5		6		1		2		3		4		5		6		1		2		3		4		5		6	
	Til/frá vinnu	Tengist vinnu	Verslun	Sumarleyfi	Einkaerindi	Skóli	Til/frá vinnu	Tengist vinnu	Verslun	Sumarleyfi	Einkaerindi	Skóli	Til/frá vinnu	Tengist vinnu	Verslun	Sumarleyfi	Einkaerindi	Skóli	Til/frá vinnu	Tengist vinnu	Verslun	Sumarleyfi	Einkaerindi	Skóli	fjöldi	%	fjöldi	%	fjöldi	%	fjöldi	%	fjöldi	%	fjöldi	%
0-0																																				
0-1							1	100%																												
0-2																																				
0-5																																				
0-7																																				
0-8																																				
0-22																																				
1-1																																				
1-2	155	20%	232	30%	60	8%	16	2%	303	39%	20	3%	43	5%	99	11%	105	11%	33	4%	657	70%	4		123,0	15%	194,0	23%	72,9	9%	20,9	3%	404,1	49%	15,4	2%
1-3	2	20%	5	50%	1	10%			2	20%			1	8%							11	92%			1,7	16%	3,6	34%	0,7	7%			4,6	43%		
1-4	3	21%	3	21%	1	7%	1	7%	6	43%					1	8%					11	85%			2,1	15%	2,4	18%	0,7	5%	1,0	7%	7,4	54%		
1-5																																	0,7	100%		
1-6																																	2	40%	1	20%
1-7	1	50%																															1	50%		
1-8																																				
1-10	2	6%	10	29%	1	3%	6	17%	15	43%	1	3%			5	8%	2	3%	13	22%	40	67%			1,4	3%	8,6	20%	1,3	3%	8,0	19%	22,1	52%	0,7	2%
1-11																																	2	67%		
1-13	1	100%																															1	100%		
1-14	2	9%	5	23%	1	5%	1	5%	13	59%			3	4%	6	9%	1	1%	12	17%	48	69%			2,3	6%	5,3	15%	1,0	3%	4,1	11%	23,0	64%		
1-15	15	13%	43	38%	1	1%	11	10%	42	38%			10	3%	33	9%	4	1%	45	13%	264	74%			13,6	7%	40,1	22%	1,9	1%	20,7	11%	105,4	58%		
1-16	5	6%	22	27%	9	11%	4	5%	41	49%	2	2%	2	1%	15	9%	4	2%	13	8%	139	80%			4,1	4%	20,0	18%	7,6	7%	6,6	6%	69,0	63%	1,4	2%
1-17	5	7%	28	38%	1	1%	1	1%	36	49%	3	4%	2	2%	14	14%	4	4%	4	4%	75	76%			4,1	5%	24,0	30%	1,9	2%	1,9	2%	47,1	58%	2,1	3%
1-18	11	9%	50	39%	6	5%	4	3%	57	45%			5	1%	38	11%	2	1%	52	15%	244	71%	1		9,3	5%	46,6	25%	4,9	3%	17,7	9%	110,4	58%	0,3	
1-19	2	10%	6	29%					5	24%	8	38%									21	58%			2,6	10%	4,3	17%			6,7	26%	11,7	46%		
1-20	1	3%	4	14%					6	21%	17	59%	1	3%							12	63%	1	5%	0,7	3%	3,4	13%			5,4	21%	15,6	60%	1,0	3%
1-21	1	4%	12	44%					4	15%	9	33%	1	4%							13	72%			1,0	4%	9,1	37%			3,4	14%	10,1	42%	0,7	3%
1-25																																				
1-26																																				
1-27	1	5,6%	7	39%					2	11,1%	8	44,4%									6	55%			0,7	4%	6,1	38%			1,7	11%	7,4	47%		
1-28									2	16,7%	2	16,7%									7	54%			0,6	5%	5,7	46%			2,6	21%	3,4	28%		
2-3																																				
2-4																																				
2-5	63	14,9%	83	20%	83	19,6%	3	0,7%	186	44,0%	5	1,2%	23	6%	29	8%	101	28%	6	2%	198	55%	1		51,6	13%	67,6	17%	88,1	22%	3,9	1%	189,4	47%	3,9	1%
2-6									1	16,7%	4	66,7%									4	57%														
2-7	28	14,6%	76	40%	25	13,0%	2	1,0%	60	31,3%	1	0,5%	10	2%	38	8%	210	45%	10	2%	196	42%			22,9	8%	65,1	24%	77,9	29%	4,3	2%	98,9	37%	0,7	

Viðauki IV, framhald

Könnunarstaður I

Leggur	Fimmtudagur												Laugardagur												Meðalvikudagsumferð													
	Til/frá vinnu		Tengist vinnu		Verslun		Sumarleyfi		Einkaerindi		Skóli		Til/frá vinnu		Tengist vinnu		Verslun		Sumarleyfi		Einkaerindi		Skóli		Til/frá vinnu		Tengist vinnu		Verslun		Sumarleyfi		Einkaerindi		Skóli			
	fjöldi	%	fjöldi	%	fjöldi	%	fjöldi	%	fjöldi	%	fjöldi	%	fjöldi	%	fjöldi	%	fjöldi	%	fjöldi	%	fjöldi	%	fjöldi	%	fjöldi	%	fjöldi	%	fjöldi	%	fjöldi	%	fjöldi	%	fjöldi	%		
2-8	5	10%	27	54%	3	6%			15	30%			5	7%	4	6%	19	28%	4	6%	35	52%			5,0	9%	20,4	37%	7,6	14%	1,1	2%	20,7	38%				
2-10	4	4%	44	41%	16	15%	2	2%	41	38%	1	1%	5	4%	21	16%	25	19%	8	6%	69	53%	1	1%	4,3	4%	37,4	33%	18,6	16%	3,7	3%	49,0	43%	1,0	1%		
2-11	34	14%	130	52%	15	6%			68	27%	1		14	6%	101	44%	23	10%	1		89	39%			28,3	12%	121,7	50%	17,3	7%	1,0		74,0	30%	0,7			
2-15			2	67%					1	33%									2	100%							1,4	52%					1,3	48%				
2-22	5	21%	8	33%	1	4%	1	4%	9	38%			2	3%	1	2%	5	8%	11	18%	41	68%			4,1	12%	6,0	18%	2,1	6%	3,9	11%	18,1	53%				
2-23	5	56%	2	22%			1	11%	1	11%			1	4%	5	18%	1	4%	1	4%	20	71%			3,9	27%	2,9	20%	0,3	2%	1,0	7%	6,4	44%				
2-25			1	100%												1	25%			3	75%					0,7	37%	0,3	16%			0,9	47%					
2-26	1	20%	4	80%										1	50%			1	50%					0,7	17%	3,1	76%			0,3	7%							
2-28																			1	100%												0,3	100%					
3-5	1	14%	1	14%			1	14%	4	57%			2	40%	1	20%					2	40%			1,3	20%	1,0	16%			0,7	11%	3,4	53%				
3-7	3	75%							1	25%					1	20%	1	20%	3	60%					2,1	49%			0,3	7%	0,3	7%	1,6	37%				
3-8									1	100%											2	100%											1,3	100%				
3-10	1	50%									1	50%									4	100%			0,7	28%							1,1	44%	0,7	35%		
3-11			3	50%	3	50%								3	60%							2	40%					3,0	53%	2,1	37%			0,6	11%			
3-14			1	100%																						0,7	100%											
3-25																					1	100%											0,3	100%				
4-5	3	75%	1	25%									1	11%							8	89%			2,4	44%	0,7	13%					2,3	43%				
4-7									2	100%				2	14%					3	21%	9	64%					0,6	11%			0,9	16%	4,0	73%			
4-8														1	33%					1	33%	1	33%					0,3	33%	0,3	33%	0,3	33%	0,3	33%			
4-10	1	50%							1	50%					1	13%			3	38%	4	50%			0,7	18%	0,3	8%			0,9	24%	1,9	50%				
4-11	1	14%	3	43%			1	14%	2	29%			1	20%	1	20%					3	60%			1,0	16%	2,4	38%			0,7	11%	2,3	36%				
4-22																				1	100%											0,3	100%					
5-6																					2	100%											0,6	100%				
5-10			2	67%			1	33%													1	100%					1,4	58%			0,7	29%	0,3	13%				
5-14			6	86%					1	14%											5	100%					4,3	67%					2,1	33%				
5-15			2	29%					5	71%			1	8%	3	23%					9	69%			0,3	3%	2,3	26%					6,1	70%				
5-16			2	67%					1	33%			2	40%			1	20%	1	20%	1	20%			0,6	17%	1,4	39%	0,3	8%	0,3	8%	1,0	28%				
5-17	1	25%	2	50%	1	25%								2	50%			1	25%	1	25%			0,7	18%	2,0	50%	0,7	18%	0,3	8%	0,3	8%	0,3	8%			
5-18	4	50%	2	25%	1	13%			1	13%				4	31%	1	8%	1	8%	7	54%			2,9	31%	2,6	27%	1,0	11%	0,3	3%	2,7	28%					
5-19																					1	100%										0,3	100%					
5-27													1	100%											0,3	100%												
6-7	2	25%	3	38%					3	38%				1	20%					3	60%	1	20%	1,4	20%	2,4	34%					3,0	42%	0,3	4%			
6-8																					1	100%										0,3	100%					
6-10			2	67%					1	33%				2	50%					2	50%					2,0	61%					1,3	39%					
6-11					1	100%																					0,7	100%										
6-15																					1	100%										0,3	100%					

Viðauki IV, framhald

Könnunarstaður I

Leggur	Fimmtudagur									Laugardagur									Meðalvikudagssumferð																					
	Til/frá vinnu		Tengist vinnu		Verslun		Sumarleyfi		Einkaerindi		Skóli		Til/frá vinnu		Tengist vinnu		Verslun		Sumarleyfi		Einkaerindi		Skóli		Til/frá vinnu		Tengist vinnu		Verslun		Sumarleyfi		Einkaerindi		Skóli					
	fjöldi	%	fjöldi	%	fjöldi	%	fjöldi	%	fjöldi	%	fjöldi	%	fjöldi	%	fjöldi	%	fjöldi	%	fjöldi	%	fjöldi	%	fjöldi	%	fjöldi	%	fjöldi	%	fjöldi	%	fjöldi	%	fjöldi	%						
15-22							1	33%		2	67%																													
15-23	2	33%	4	67%									1	11%											1,4	21%	3,1	46%			1,3	25%	4,0	75%						
15-26			1	100%									1	100%											0,3	30%	0,7	70%												
16-22	1	50%							1	50%				1	14%				1	14%	5	71%			0,7	21%	0,3	9%			0,3	9%	2,1	62%						
16-23			3	100%									2	29%							5	71%					2,7	66%			1,4	34%								
16-26									1	100%																			0,3	30%	0,7	70%								
17-22									1	100%			1	33%							2	67%					0,3	19%					1,3	81%						
17-23									1	100%											3	100%									1,6	100%								
17-25			2	67%					1	33%											2	100%				1,4	52%				1,3	48%								
18-22	1	10%					3	30%	6	60%				1	6%				2	11%	15	83%			0,7	6%	0,3	2%			2,7	22%	8,6	70%						
18-23			2	50%				2	50%				3	43%							4	57%					2,3	47%			2,6	53%								
18-28	1	100%																						0,7	100%															
19-22																					2	100%								0,6	100%									
19-23	1	100%																			1	100%			0,7	70%					0,3	30%								
20-22									1	100%																					0,7	100%								
20-23									1	100%																					1,3	100%								
20-26																					1	100%								0,3	100%									
21-22			1	100%																							1,0	37%					1,7	63%						
22-26																														0,3	100%									
22-27			1	100%																							0,7	100%												
23-28			1	100%																							0,7	100%												

Viðauki IV, framhald

Könnunarstaður II

Leggur	Fimmtudagur										Laugardagur										Meðalvikudagssumferð															
	Til/frá vinnu		Tengist vinnu		Verslun		Sumarleyfi		Einkaerindi		Skóli		Til/frá vinnu		Tengist vinnu		Verslun		Sumarleyfi		Einkaerindi		Skóli		Til/frá vinnu		Tengist vinnu		Verslun		Sumarleyfi		Einkaerindi		Skóli	
	fjöldi	%	fjöldi	%	fjöldi	%	fjöldi	%	fjöldi	%	fjöldi	%	fjöldi	%	fjöldi	%	fjöldi	%	fjöldi	%	fjöldi	%	fjöldi	%	fjöldi	%	fjöldi	%	fjöldi	%	fjöldi	%	fjöldi	%		
3-17	1	100%																							0,7	100%										
3-18	1	100%											2	40%											0,7	32%	0,6	27%					0,9	41%		
4-10																																	0,3	100%		
4-14																																		1,0	100%	
4-15			1	50%																							0,7	27%					1,9	73%		
4-16													2	100%													0,6	30%					1,4	70%		
4-18			1	33%																							0,7	26%					2,0	74%		
4-20													1	100%													0,3	100%								
5-10																																	1,6	100%		
5-14			3	43%			1	14%																			2,1	30%			0,7	10%	4,1	59%		
5-15	1	17%	1	17%	1	17%									1	9%									0,7	9%	1,0	14%	0,7	9%			4,7	64%	0,3	5%
5-16			3	100%																					0,3	7%	2,4	59%			0,3	7%	1,1	27%		
5-17			1	50%	1	50%																					1,0	50%	0,7	35%			0,3	15%		
5-18	3	27%	5	45%									2	18%	2	18%									2,7	25%	4,1	37%			0,3	3%	3,9	35%		
5-19																																	0,3	100%		
5-20							1	100%																									0,7	100%		
5-21			1	100%																							0,7	100%								
5-27	1	50%																							0,7	50%							0,7	50%		
5-28																																	0,6	100%		
6-14																																	0,3	100%		
6-15	1	25%													1	17%									0,7	15%	0,3	7%					3,6	78%		
6-16			4	67%	1	17%							1	50%													3,1	65%	0,7	15%	0,3	6%	0,7	15%		
6-17	1	50%	1	50%											2	33%									0,7	23%	1,3	42%					1,1	35%		
6-18	1	17%	5	83%											2	25%									0,7	11%	4,1	63%					1,7	26%		
6-19																																	0,6	100%		
6-21			2	100%																													0,3	18%		
7-14	1	50%	1	50%											2	67%									0,7	30%	1,3	57%					0,3	13%		
7-15							1	100%							1	20%											0,3	14%			1,0	45%	0,9	41%		
7-16																																	2,1	100%		
7-17																																	1,1	100%		
7-18			2	100%																							1,4	61%			0,6	26%	0,3	13%		
8-14																																0,3	30%	0,7	70%	
8-17																											0,3	100%								
8-19	1	50%	1	50%																					0,7	41%	0,7	41%			0,3	18%				
9-18			1	100%																							0,7	100%								
10-10																																	0,3	100%		

Viðauki IV, framhald

Könnunarstaður II

Leggur	Fimmtudagur												Laugardagur												Meðalvikudagsumferð												
	Til/frá vinnu		Tengist vinnu		Verslun		Sumarleyfi		Einkaerindi		Skóli		Til/frá vinnu		Tengist vinnu		Verslun		Sumarleyfi		Einkaerindi		Skóli		Til/frá vinnu		Tengist vinnu		Verslun		Sumar-leyfi		Einka-erindi		Skóli		
	fjöldi	%	fjöldi	%	fjöldi	%	fjöldi	%	fjöldi	%	fjöldi	%	fjöldi	%	fjöldi	%	fjöldi	%	fjöldi	%	fjöldi	%	fjöldi	%	fjöldi	%	fjöldi	%	fjöldi	%	fjöldi	%	fjöldi	%	fjöldi	%	fjöldi
10-11																																					
10-12																																					
10-15																																					
10-16																																					
10-17																																					
10-18																																					
10-22																																					
11-14																																					
11-15																																					
11-16																																					
11-17																																					
11-18																																					
11-19																																					
13-14																																					
13-18																																					
14-15																																					
14-18																																					
14-22																																					
14-23																																					
15-22																																					
15-23																																					
15-24																																					
15-25																																					
15-26																																					
16-22																																					
16-23																																					
16-28																																					
17-22																																					
17-23																																					
18-22																																					
18-23																																					
18-26																																					
19-22																																					
20-22																																					
20-23																																					
21-23																																					
22-27																																					

Viðauki IV, framhald

Könnunarstaður III

Leggur	Fimmtudagur												Laugardagur												Meðalvikudagsumferð																										
	Til/frá vinnu		Tengist vinnu		Verslun		Sumarleyfi		Einkaerindi		Skóli		Til/frá vinnu		Tengist vinnu		Verslun		Sumarleyfi		Einkaerindi		Skóli		Til/frá vinnu		Tengist vinnu		Verslun		Sumarleyfi		Einkaerindi		Skóli																
	fjöldi	%	fjöldi	%	fjöldi	%	fjöldi	%	fjöldi	%	fjöldi	%	fjöldi	%	fjöldi	%	fjöldi	%	fjöldi	%	fjöldi	%	fjöldi	%	fjöldi	%	fjöldi	%	fjöldi	%	fjöldi	%	fjöldi	%	fjöldi	%															
3-10																																																			
3-11	1	25%	1	25%					2	50%			2	67%	1	33%							1,3	35%	1,0	27%					0,6	50%	0,6	50%																	
3-13											1	100%										2	100%									0,6	46%	0,7	70%																
3-14											2	100%										4	100%								1,1	44%			1,4	70%															
3-15	1	100%																				1	17%	5	83%						0,3	13%	1,4	58%																	
3-16											2	100%																							1,4	70%															
3-17			1	100%																					0,7	70%							0,3	30%																	
3-18													1	20%												0,3	21%							1,1	79%																
3-19																																																			
3-22								1	100%																										1,0	100%															
4-5	2	33%	3	50%					1	17%				1	10%									1,4	20%	2,4	34%					2,6	37%	0,7	10%																
4-6			1	100%																						0,7	100%																								
4-7			1	25%			1	25%	2	50%				1	11%						3	33%	5	56%			1,0	18%			1,6	29%	2,9	53%																	
4-10									2	100%																									2,6	100%															
4-11	1	50%							1	50%			1	33%	1	33%							1,0	43%	0,3	13%							1,0	43%																	
4-13													1	100%									0,3	100%																											
4-14			1	100%																					0,7	70%									0,3	30%															
4-15									2	100%																									2,9	100%															
4-16	1	50%							1	50%				1	100%								0,7	41%	0,3	18%								0,7	41%																
4-17									1	100%																									0,7	100%															
4-18									2	100%			1	33%									0,3	13%									0,6	26%	1,4	61%															
4-20															1	100%										0,3	100%																								
4-22															1	100%										0,3	100%																								
5-5								1	100%																										1,0	77%	0,3	23%													
5-6			1	100%											1	100%										1,0	100%																								
5-10																																																			
5-13																																																			
5-19								1	100%																											0,7	100%														
6-6									1	100%																																									
6-7	2	22%	2	22%			2	22%	3	33%													1,4	20%	1,4	20%							1,7	25%	2,4	35%															
6-8									1	100%																																									
6-10	1	50%							1	50%																										0,9	24%	2,1	57%												
6-11	1	50%	1	50%																																															
6-13																																																			
6-14	1	25%			3	75%							1	17%											0,7	16%	0,3	7%	2,1	47%					1,4	31%															

Viðauki IV, framhald

Könnunarstaður III

Leggur	Fimmtudagur												Laugardagur												Meðalvikudagssumferð											
	Til/frá vinnu		Tengist vinnu		Verslun		Sumarleyfi		Einkaerindi		Skóli		Til/frá vinnu		Tengist vinnu		Verslun		Sumarleyfi		Einkaerindi		Skóli		Til/frá vinnu		Tengist vinnu		Verslun		Sumarleyfi		Einkaerindi		Skóli	
	fjöldi	%	fjöldi	%	fjöldi	%	fjöldi	%	fjöldi	%	fjöldi	%	fjöldi	%	fjöldi	%	fjöldi	%	fjöldi	%	fjöldi	%	fjöldi	%	fjöldi	%	fjöldi	%	fjöldi	%	fjöldi	%	fjöldi	%		
6-15								1	100%			1	14%							6	86%			0,3	11%							2,4	89%			
6-16			3	50%					3	50%									1	33%	2	67%							0,3	6%	2,7	53%				
6-17	1	50%	1	50%																1	100%			0,7	41%	0,7	41%					0,3	18%			
6-18			3	75%					1	25%			1	10%	1	10%				2	20%	6	60%			0,3	5%	2,4	42%			0,6	11%	2,4	42%	
6-19								1	100%											1	100%											1,0	100%			
7-11																				1	100%											0,3	100%			
8-13																				1	100%											0,3	100%			
10-22								1	100%																							0,7	100%			
11-11	1	100%																		1	100%			0,7	70%							0,3	30%			
11-13														1	100%											0,3	100%									
11-14																																0,3	100%			
11-15																				1	100%															
11-16			1	100%																						0,7	100%									
11-18																				1	100%											0,3	100%			
13-14	1	100%										1	100%											1,0	100%											
17-22																				2	100%											0,6	100%			
18-22												1	50%							1	50%			0,3	50%							0,3	50%			
22-26																				1	100%									0,3	100%					

Viðauki VI
Könnunarstaður I

Búseta 1 *Hlutfall búsetusvæðis 97,8%

Til og frá	fjöldi bíla	%	% af heild
1-2	681	46,4%	10,29%
1-3	2	0,1%	0,03%
1-4	4	0,3%	0,06%
1-6	1	0,1%	0,02%
1-11	1	0,1%	0,02%
1-14	2	0,1%	0,03%
1-16	1	0,1%	0,02%
1-18	5	0,3%	0,08%
1-19	1	0,1%	0,02%
1-25	1	0,1%	0,02%
1-27	1	0,1%	0,02%
2-5	218	14,8%	3,29%
2-6	3	0,2%	0,05%
2-7	164	11,2%	2,48%
2-8	49	3,3%	0,74%
2-10	74	5,0%	1,12%
2-11	212	14,4%	3,20%
2-15	1	0,1%	0,02%
2-22	23	1,6%	0,35%
2-23	8	0,5%	0,12%
2-25	3	0,2%	0,05%
2-26	1	0,1%	0,02%
3-5	1	0,1%	0,02%
3-11	1	0,1%	0,02%
4-7	1	0,1%	0,02%
4-11	2	0,1%	0,03%
5-14	1	0,1%	0,02%
5-16	1	0,1%	0,02%
5-18	2	0,1%	0,03%
5-19	1	0,1%	0,02%
7-14	1	0,1%	0,02%
10-11	1	0,1%	0,02%
11-15	1	0,1%	0,02%
	1469	100,0%	22,19%

Búseta 6 Hlutfall búsetusvæðis 68,0%

Til og frá	fjöldi bíla	Hlutfall	% af heild
1-2	2	8,0%	0,03%
1-14	1	4,0%	0,02%
1-15	1	4,0%	0,02%
1-16	1	4,0%	0,02%
1-17	2	8,0%	0,03%
1-21	3	12,0%	0,05%
1-27	11	44,0%	0,17%
10-27	1	4,0%	0,02%
11-27	1	4,0%	0,02%
17-23	1	4,0%	0,02%
21-22	1	4,0%	0,02%
	25	100,0%	0,38%

*Hlutfall öikumanna sem ferðast á milli landsvæða þar sem a.m.k. annað landsvæðið tilheyrir viðkomandi búsetusvæði.

Búseta 2 Hlutfall búsetusvæðis 75,3%

Til og frá	fjöldi bíla	%	% af heild
0-1	3	0,1%	0,05%
0-2	2	0,1%	0,03%
0-7	1	0,0%	0,02%
0-8	1	0,0%	0,02%
1-1	3	0,1%	0,05%
1-2	883	29,5%	13,34%
1-3	14	0,5%	0,21%
1-4	15	0,5%	0,23%
1-6	2	0,1%	0,03%
1-7	8	0,3%	0,12%
1-8	1	0,0%	0,02%
1-10	72	2,4%	1,09%
1-11	2	0,1%	0,03%
1-14	69	2,3%	1,04%
1-15	381	12,7%	5,75%
1-16	181	6,0%	2,73%
1-17	108	3,6%	1,63%
1-18	386	12,9%	5,83%
1-19	25	0,8%	0,38%
1-20	37	1,2%	0,56%
1-21	25	0,8%	0,38%
1-25	1	0,0%	0,02%
1-26	1	0,0%	0,02%
1-27	16	0,5%	0,24%
1-28	20	0,7%	0,30%
2-5	71	2,4%	1,07%
2-6	3	0,1%	0,05%
2-7	307	10,3%	4,64%
2-8	39	1,3%	0,59%
2-10	65	2,2%	0,98%
2-11	35	1,2%	0,53%
2-15	3	0,1%	0,05%
2-22	7	0,2%	0,11%
2-23	6	0,2%	0,09%
2-25	1	0,0%	0,02%
2-28	1	0,0%	0,02%
3-5	1	0,0%	0,02%
3-7	4	0,1%	0,06%
3-10	4	0,1%	0,06%
3-11	1	0,0%	0,02%
4-5	3	0,1%	0,05%
4-7	7	0,2%	0,11%
4-8	2	0,1%	0,03%
4-10	6	0,2%	0,09%
4-11	2	0,1%	0,03%
5-14	1	0,0%	0,02%
5-15	6	0,2%	0,09%
5-16	1	0,0%	0,02%
5-17	1	0,0%	0,02%
5-18	2	0,1%	0,03%
6-7	2	0,1%	0,03%
6-8	1	0,0%	0,02%
6-15	1	0,0%	0,02%

Viðauki VI, framhald
Könnunarstaður I

Búseta 2 framhald

Til og frá	fjöldi bíla	Hlutfall	% af heild
7-14	4	0,1%	0,06%
7-15	3	0,1%	0,05%
7-16	3	0,1%	0,05%
7-17	2	0,1%	0,03%
7-18	1	0,0%	0,02%
7-27	1	0,0%	0,02%
8-15	2	0,1%	0,03%
10-11	2	0,1%	0,03%
10-14	2	0,1%	0,03%
11-13	1	0,0%	0,02%
11-15	2	0,1%	0,03%
11-16	1	0,0%	0,02%
15-15	1	0,0%	0,02%
15-22	2	0,1%	0,03%
16-22	1	0,0%	0,02%
17-22	1	0,0%	0,02%
18-22	2	0,1%	0,03%
18-23	2	0,1%	0,03%
21-22	1	0,0%	0,02%
	2994	576,0%	45,22%

Búseta 3 Hlutfall búsetusvæðis 55,2%

Til og frá	fjöldi bíla	Hlutfall	% af heild
1-2	7	8,0%	0,11%
1-10	1	1,1%	0,02%
1-15	1	1,1%	0,02%
1-16	1	1,1%	0,02%
1-17	1	1,1%	0,02%
1-20	1	1,1%	0,02%
1-21	2	2,3%	0,03%
2-5	4	4,6%	0,06%
2-7	7	8,0%	0,11%
2-10	2	2,3%	0,03%
2-11	3	3,4%	0,05%
2-22	2	2,3%	0,03%
2-23	18	20,7%	0,27%
4-7	1	1,1%	0,02%
5-18	1	1,1%	0,02%
8-17	1	1,1%	0,02%
9-14	1	1,1%	0,02%
10-17	1	1,1%	0,02%
14-23	1	1,1%	0,02%
15-23	12	13,8%	0,18%
16-23	5	5,7%	0,08%
16-26	1	1,1%	0,02%
17-23	2	2,3%	0,03%
18-22	1	1,1%	0,02%
18-23	6	6,9%	0,09%
20-23	3	3,4%	0,05%
23-28	1	1,1%	0,02%
	87	100,0%	1,31%

Búseta 4 Hlutfall búsetusvæðis 0,0%

Til og frá	fjöldi bíla	Hlutfall	% af heild
1-2	8	42,1%	0,12%
1-15	1	5,3%	0,02%
2-5	3	15,8%	0,05%
2-7	2	10,5%	0,03%
2-8	1	5,3%	0,02%
2-10	1	5,3%	0,02%
2-23	1	5,3%	0,02%
11-14	1	5,3%	0,02%
17-25	1	5,3%	0,02%
	19	100,0%	0,29%

Búseta 5 Hlutfall búsetusvæðis 32,3%

Til og frá	fjöldi bíla	Hlutfall	% af heild
1-2	5	16,1%	0,08%
1-14	1	3,2%	0,02%
1-15	3	9,7%	0,05%
1-16	2	6,5%	0,03%
1-18	1	3,2%	0,02%
1-21	1	3,2%	0,02%
2-5	2	6,5%	0,03%
2-7	1	3,2%	0,02%
2-10	1	3,2%	0,02%
2-11	1	3,2%	0,02%
2-15	1	3,2%	0,02%
2-26	5	16,1%	0,08%
3-25	1	3,2%	0,02%
5-10	1	3,2%	0,02%
10-26	1	3,2%	0,02%
15-26	1	3,2%	0,02%
16-23	1	3,2%	0,02%
16-26	1	3,2%	0,02%
17-25	1	3,2%	0,02%
	31	100,0%	0,47%

Búseta 7 Hlutfall búsetusvæðis 102,1%

Til og frá	fjöldi bíla	Hlutfall	% af heild
0-5	1	0,1%	0,02%
1-2	103	6,4%	1,56%
1-3	5	0,3%	0,08%
1-4	6	0,4%	0,09%
1-5	1	0,1%	0,02%
1-6	3	0,2%	0,05%
1-10	16	1,0%	0,24%
1-13	1	0,1%	0,02%
1-14	17	1,1%	0,26%
1-15	74	4,6%	1,12%
1-16	67	4,2%	1,01%
1-17	61	3,8%	0,92%
1-18	72	4,5%	1,09%
1-19	16	1,0%	0,24%
1-20	9	0,6%	0,14%
1-21	11	0,7%	0,17%
1-27	1	0,1%	0,02%

Viðauki VI, framhald
Könnunarstaður I

Búseta 7	framhald		
2-3	1	0,1%	0,02%
2-4	1	0,1%	0,02%
2-5	469	29,1%	7,08%
2-6	6	0,4%	0,09%
2-7	122	7,6%	1,84%
2-8	23	1,4%	0,35%
2-10	82	5,1%	1,24%
2-11	223	13,8%	3,37%
2-23	2	0,1%	0,03%
2-25	1	0,1%	0,02%
2-26	1	0,1%	0,02%
3-5	9	0,6%	0,14%
3-7	5	0,3%	0,08%
3-8	3	0,2%	0,05%
3-10	2	0,1%	0,03%
3-11	9	0,6%	0,14%
3-14	1	0,1%	0,02%
4-5	10	0,6%	0,15%
4-7	7	0,4%	0,11%
4-10	3	0,2%	0,05%
4-11	7	0,4%	0,11%
5-6	2	0,1%	0,03%
5-10	2	0,1%	0,03%
5-14	10	0,6%	0,15%
5-15	13	0,8%	0,20%
5-16	6	0,4%	0,09%
5-17	6	0,4%	0,09%
5-18	16	1,0%	0,24%
5-27	1	0,1%	0,02%
6-7	10	0,6%	0,15%
6-10	7	0,4%	0,11%
6-11	1	0,1%	0,02%
6-16	1	0,1%	0,02%
6-19	1	0,1%	0,02%
7-14	3	0,2%	0,05%
7-15	4	0,2%	0,06%
7-16	3	0,2%	0,05%
7-17	1	0,1%	0,02%
7-18	1	0,1%	0,02%
7-20	1	0,1%	0,02%
7-22	1	0,1%	0,02%
8-14	2	0,1%	0,03%
8-15	1	0,1%	0,02%
8-18	1	0,1%	0,02%
9-14	1	0,1%	0,02%
10-11	4	0,2%	0,06%
10-14	2	0,1%	0,03%
10-15	1	0,1%	0,02%
10-16	2	0,1%	0,03%
10-17	1	0,1%	0,02%
10-18	3	0,2%	0,05%
10-22	2	0,1%	0,03%
11-14	4	0,2%	0,06%
11-15	5	0,3%	0,08%

Búseta 7	framhald		
11-16	4	0,2%	0,06%
11-18	6	0,4%	0,09%
14-22	1	0,1%	0,02%
14-23	1	0,1%	0,02%
14-26	1	0,1%	0,02%
15-22	1	0,1%	0,02%
15-23	3	0,2%	0,05%
15-26	1	0,1%	0,02%
16-22	2	0,1%	0,03%
16-23	4	0,2%	0,06%
17-23	1	0,1%	0,02%
17-25	3	0,2%	0,05%
18-22	3	0,2%	0,05%
18-23	3	0,2%	0,05%
18-28	1	0,1%	0,02%
19-23	2	0,1%	0,03%
20-26	1	0,1%	0,02%
21-22	3	0,2%	0,05%
	1611	100,0%	24,33%

Búseta 8	53,0%		
Til og frá	fjöldi bíla	Hlutfall	% af heild
0-22	1	0,5%	0,02%
1-2	6	3,2%	0,09%
1-4	1	0,5%	0,02%
1-15	1	0,5%	0,02%
1-16	1	0,5%	0,02%
1-18	2	1,1%	0,03%
1-21	1	0,5%	0,02%
1-28	1	0,5%	0,02%
2-8	4	2,2%	0,06%
2-7	52	28,1%	0,79%
2-8	3	1,6%	0,05%
2-10	7	3,8%	0,11%
2-11	3	1,6%	0,05%
2-22	46	24,9%	0,69%
2-23	1	0,5%	0,02%
4-22	1	0,5%	0,02%
5-15	1	0,5%	0,02%
6-7	1	0,5%	0,02%
7-15	1	0,5%	0,02%
7-17	1	0,5%	0,02%
10-22	4	2,2%	0,06%
11-18	1	0,5%	0,02%
14-22	2	1,1%	0,03%
15-22	10	5,4%	0,15%
16-22	5	2,7%	0,08%
17-22	3	1,6%	0,05%
18-22	18	9,7%	0,27%
19-22	1	0,5%	0,02%
20-22	1	0,5%	0,02%
21-22	3	1,6%	0,05%
22-26	1	0,5%	0,02%
22-27	1	0,5%	0,02%
	185	100,0%	2,79%

Viðauki VI, framhald
Könnunarstaður II

Búseta 2 framhald

15-22	1	0,1%	0,04%
15-23	1	0,1%	0,04%
16-22	1	0,1%	0,04%
17-22	1	0,1%	0,04%
18-22	3	0,3%	0,11%
18-23	2	0,2%	0,07%
	1056	100,0%	39,20%

Búseta 3 Hlutfall búsetusvæðis 72,2%

Til og frá	fjöldi bíla	Hlutfall	% af heild
1-28	1	5,6%	0,04%
2-14	1	5,6%	0,04%
2-15	1	5,6%	0,04%
9-18	1	5,6%	0,04%
10-18	1	5,6%	0,04%
14-23	1	5,6%	0,04%
15-23	4	22,2%	0,15%
16-23	1	5,6%	0,04%
18-23	4	22,2%	0,15%
19-22	1	5,6%	0,04%
20-23	1	5,6%	0,04%
21-23	1	5,6%	0,04%
	18	100,0%	0,67%

Búseta 4 Hlutfall búsetusvæðis 16,7%

Til og frá	fjöldi bíla	Hlutfall	% af heild
1-20	1	16,7%	0,04%
2-14	1	16,7%	0,04%
2-15	1	16,7%	0,04%
2-26	1	16,7%	0,04%
14-15	1	16,7%	0,04%
15-24	1	16,7%	0,04%
		0,0%	0,00%
		0,0%	0,00%
		0,0%	0,00%
	6	100,0%	0,22%

Búseta 5 Hlutfall búsetusvæðis 33,3%

Til og frá	fjöldi bíla	Hlutfall	% af heild
1-14	1	11,1%	0,04%
1-15	2	22,2%	0,07%
1-16	1	11,1%	0,04%
1-21	1	11,1%	0,04%
1-26	1	11,1%	0,04%
2-15	1	11,1%	0,04%
15-25	1	11,1%	0,04%
18-26	1	11,1%	0,04%
	9	100,0%	0,33%

Búseta 6 Hlutfall búsetusvæðis 78,3%

Til og frá	fjöldi bíla	Hlutfall	% af heild
1-15	1	4,3%	0,04%
1-17	1	4,3%	0,04%
1-18	1	4,3%	0,04%
1-21	6	26,1%	0,22%
1-27	10	43,5%	0,37%
2-14	1	4,3%	0,04%
2-19	1	4,3%	0,04%
2-27	1	4,3%	0,04%
5-27	1	4,3%	0,04%
	23	100,0%	0,85%

Búseta 8 Hlutfall búsetusvæðis 77,6%

Til og frá	fjöldi bíla	Hlutfall	% af heild
1-14	1	2,0%	0,04%
1-15	2	4,1%	0,07%
1-18	1	2,0%	0,04%
1-28	1	2,0%	0,04%
2-14	1	2,0%	0,04%
4-16	1	2,0%	0,04%
5-15	1	2,0%	0,04%
5-18	1	2,0%	0,04%
6-21	1	2,0%	0,04%
7-17	1	2,0%	0,04%
14-22	4	8,2%	0,15%
15-22	8	16,3%	0,30%
16-22	3	6,1%	0,11%
17-22	5	10,2%	0,19%
8-22	15	30,6%	0,56%
20-22	2	4,1%	0,07%
22-27	1	2,0%	0,04%
	49	100,0%	1,82%

Viðauki VI, framhald
Könnunarstaður II

Búseta 7 Hlutfall búsetusvæðis 18,2%			
Til og frá	fjöldi bíla	Hlutfall	% af heild
0-2	1	0,1%	0,04%
1-1	1	0,1%	0,04%
1-10	10	0,9%	0,37%
1-14	19	1,8%	0,71%
1-15	78	7,3%	2,90%
1-16	87	8,2%	3,23%
1-17	69	6,5%	2,56%
1-18	81	7,6%	3,01%
1-19	11	1,0%	0,41%
1-20	7	0,7%	0,26%
1-21	7	0,7%	0,26%
1-28	1	0,1%	0,04%
2-7	1	0,1%	0,04%
2-10	9	0,8%	0,33%
2-14	147	13,8%	5,46%
2-15	147	13,8%	5,46%
2-16	69	6,5%	2,56%
2-17	43	4,0%	1,60%
2-18	77	7,2%	2,86%
2-19	9	0,8%	0,33%
2-20	3	0,3%	0,11%
2-21	1	0,1%	0,04%
3-10	1	0,1%	0,04%
3-14	4	0,4%	0,15%
3-15	4	0,4%	0,15%
3-16	1	0,1%	0,04%
3-17	1	0,1%	0,04%
3-18	3	0,3%	0,11%
4-14	2	0,2%	0,07%
4-15	4	0,4%	0,15%
4-16	2	0,2%	0,07%
4-18	4	0,4%	0,15%
4-20	1	0,1%	0,04%
5-10	3	0,3%	0,11%
5-14	10	0,9%	0,37%
5-15	11	1,0%	0,41%
5-16	9	0,8%	0,33%
5-17	3	0,3%	0,11%
5-18	18	1,7%	0,67%
5-21	1	0,1%	0,04%
5-27	1	0,1%	0,04%
6-14	1	0,1%	0,04%
6-15	8	0,8%	0,30%
6-16	8	0,8%	0,30%
6-17	7	0,7%	0,26%
6-18	14	1,3%	0,52%
6-19	2	0,2%	0,07%
6-21	1	0,1%	0,04%
7-15	2	0,2%	0,07%
7-16	2	0,2%	0,07%
7-17	2	0,2%	0,07%
8-14	1	0,1%	0,04%
8-17	1	0,1%	0,04%

Búseta 7 framhald			
8-18	2	0,2%	0,07%
10-16	2	0,2%	0,07%
10-17	1	0,1%	0,04%
10-18	1	0,1%	0,04%
10-22	1	0,1%	0,04%
11-14	2	0,2%	0,07%
11-15	6	0,6%	0,22%
11-16	2	0,2%	0,07%
11-17	3	0,3%	0,11%
11-18	2	0,2%	0,07%
11-19	1	0,1%	0,04%
13-14	1	0,1%	0,04%
13-18	1	0,1%	0,04%
14-15	1	0,1%	0,04%
14-18	2	0,2%	0,07%
14-22	1	0,1%	0,04%
14-23	1	0,1%	0,04%
15-22	2	0,2%	0,07%
15-23	4	0,4%	0,15%
15-25	1	0,1%	0,04%
15-26	1	0,1%	0,04%
16-22	2	0,2%	0,07%
16-23	2	0,2%	0,07%
17-22	3	0,3%	0,11%
17-23	1	0,1%	0,04%
17-26	3	0,3%	0,11%
18-22	2	0,2%	0,07%
18-23	3	0,3%	0,11%
18-26	1	0,1%	0,04%
	1065	100,0%	39,53%

Viðauki VI, framhald
Könnunarstaður III

Búseta 1 *Hlutfall búsetusvæðis 97,7%

Til og frá	fjöldi bíla	%	% af heild
1-2	18	5,1%	1,18%
1-4	1	0,3%	0,07%
2-2	17	4,8%	1,12%
2-3	124	34,9%	8,14%
2-4	100	28,2%	6,57%
2-6	61	17,2%	4,01%
2-11	17	4,8%	1,12%
2-13	4	1,1%	0,26%
2-14	4	1,1%	0,26%
2-22	1	0,3%	0,07%
2-23	1	0,3%	0,07%
3-5	2	0,6%	0,13%
4-5	1	0,3%	0,07%
6-7	1	0,3%	0,07%
6-18	2	0,6%	0,13%
11-11	1	0,3%	0,07%
	355	100,0%	23,31%

Búseta 3 Hlutfall búsetusvæðis 0,0%

Til og frá	fjöldi bíla	Hlutfall	% af heild
2-3	3	60,0%	0,20%
2-6	1	20,0%	0,07%
5-5	1	20,0%	0,07%
	5	100,0%	0,33%

Búseta 4 Hlutfall búsetusvæðis 0,0%

Til og frá	fjöldi bíla	Hlutfall	% af heild
1-2	1	33,3%	0,07%
2-4	1	33,3%	0,07%
4-5	1	33,3%	0,07%
	3	100,0%	0,20%

Búseta 5 Hlutfall búsetusvæðis 0,0%

Til og frá	fjöldi bíla	Hlutfall	% af heild
1-3	1	16,7%	0,07%
2-4	1	16,7%	0,07%
2-6	3	50,0%	0,20%
4-5	1	16,7%	0,07%
	6	100,0%	0,39%

*Hlutfall öikumanna sem ferðast á milli landsvæða þar sem a.m.k. annað landsvæðið tilheyrir viðkomandi búsetusvæði.

Búseta 2 Hlutfall búsetusvæðis 49,0%

Til og frá	fjöldi bíla	%	% af heild
1-1	13	5,4%	0,85%
1-2	38	15,9%	2,50%
1-3	12	5,0%	0,79%
1-4	13	5,4%	0,85%
1-5	3	1,3%	0,20%
1-7	8	3,3%	0,53%
1-8	3	1,3%	0,20%
1-10	6	2,5%	0,39%
1-13	1	0,4%	0,07%
1-14	2	0,8%	0,13%
1-15	4	1,7%	0,26%
1-16	2	0,8%	0,13%
1-17	1	0,4%	0,07%
1-18	6	2,5%	0,39%
1-19	1	0,4%	0,07%
1-20	1	0,4%	0,07%
1-21	2	0,8%	0,13%
1-27	1	0,4%	0,07%
2-3	28	11,7%	1,84%
2-4	33	13,8%	2,17%
2-6	11	4,6%	0,72%
2-11	3	1,3%	0,20%
2-19	1	0,4%	0,07%
3-5	6	2,5%	0,39%
3-7	1	0,4%	0,07%
3-10	3	1,3%	0,20%
3-15	2	0,8%	0,13%
3-16	2	0,8%	0,13%
3-18	3	1,3%	0,20%
4-5	7	2,9%	0,46%
4-7	5	2,1%	0,33%
4-10	3	1,3%	0,20%
4-11	1	0,4%	0,07%
4-15	1	0,4%	0,07%
4-16	1	0,4%	0,07%
4-17	1	0,4%	0,07%
4-18	1	0,4%	0,07%
5-5	1	0,4%	0,07%
5-10	1	0,4%	0,07%
5-13	1	0,4%	0,07%
6-7	1	0,4%	0,07%
6-16	1	0,4%	0,07%
6-18	1	0,4%	0,07%
7-11	1	0,4%	0,07%
11-15	1	0,4%	0,07%
11-18	1	0,4%	0,07%
	239	100,0%	15,69%

Viðauki VI, framhald
Könnunarstaður III

Búseta 7 Hlutfall búsetusvæðis 93,1%

Til og frá	fjöldi bíla	Hlutfall	% af heild
1-2	2	0,2%	0,13%
1-4	9	1,0%	0,59%
1-5	1	0,1%	0,07%
1-6	4	0,5%	0,26%
1-10	1	0,1%	0,07%
1-14	1	0,1%	0,07%
1-16	1	0,1%	0,07%
1-18	3	0,3%	0,20%
1-20	1	0,1%	0,07%
2-2	7	0,8%	0,46%
2-3	274	31,6%	17,99%
2-4	233	26,9%	15,30%
2-5	1	0,1%	0,07%
2-6	167	19,3%	10,97%
2-11	6	0,7%	0,39%
2-13	2	0,2%	0,13%
2-14	2	0,2%	0,13%
2-22	1	0,1%	0,07%
3-5	5	0,6%	0,33%
3-7	7	0,8%	0,46%
3-8	3	0,3%	0,20%
3-10	1	0,1%	0,07%
3-11	7	0,8%	0,46%
3-13	3	0,3%	0,20%
3-14	6	0,7%	0,39%
3-15	5	0,6%	0,33%
3-17	2	0,2%	0,13%
3-18	2	0,2%	0,13%
4-5	6	0,7%	0,39%
4-6	1	0,1%	0,07%
4-7	6	0,7%	0,39%
4-10	3	0,3%	0,20%
4-11	4	0,5%	0,26%
4-13	1	0,1%	0,07%
4-14	2	0,2%	0,13%
4-15	6	0,7%	0,39%
4-16	1	0,1%	0,07%
4-18	3	0,3%	0,20%
4-20	1	0,1%	0,07%
5-5	1	0,1%	0,07%
5-6	2	0,2%	0,13%
5-13	1	0,1%	0,07%
6-6	1	0,1%	0,07%
6-7	8	0,9%	0,53%
6-8	1	0,1%	0,07%
6-10	10	1,2%	0,66%
6-11	2	0,2%	0,13%

Búseta 7 framhald

6-13	1	0,1%	0,07%
6-14	10	1,2%	0,66%
6-15	8	0,9%	0,53%
6-16	8	0,9%	0,53%
6-17	3	0,3%	0,20%
6-18	11	1,3%	0,72%
6-19	2	0,2%	0,13%
11-11	1	0,1%	0,07%
11-13	1	0,1%	0,07%
11-16	1	0,1%	0,07%
13-14	2	0,2%	0,13%
17-22	1	0,1%	0,07%
18-22	1	0,1%	0,07%
	867	100,0%	56,93%

Búseta 6 Hlutfall búsetusvæðis 0,0%

Til og frá	fjöldi bíla	Hlutfall	% af heild
1-4	1	33,3%	0,07%
2-4	2	66,7%	0,13%
	3	100,0%	0,20%

Búseta 8 Hlutfall búsetusvæðis 60,0%

Til og frá	fjöldi bíla	Hlutfall	% af heild
0-1	1	6,7%	0,07%
1-2	1	6,7%	0,07%
2-4	1	6,7%	0,07%
2-22	3	20,0%	0,20%
3-22	1	6,7%	0,07%
4-7	1	6,7%	0,07%
4-18	1	6,7%	0,07%
4-22	1	6,7%	0,07%
6-7	1	6,7%	0,07%
10-22	1	6,7%	0,07%
17-22	1	6,7%	0,07%
18-22	1	6,7%	0,07%
22-26	1	6,7%	0,07%
	15	100,0%	0,98%

Viðauki VII

Könnunarstaður I

Fimmtudagur	Til og frá vinnu		Tengist atvinnu		Verslunarferð		Sumarleyfi		Einkaerindi		Til eða frá skóla	
	Fjöldi	Hlutfall	Fjöldi	Hlutfall	Fjöldi	Hlutfall	Fjöldi	Hlutfall	Fjöldi	Hlutfall	Fjöldi	Hlutfall
Gerð ökutækis												
Fólksbílur	351	92,6%	632	71,2%	228	99,1%	85	100,0%	1010	98,8%	38	97,4%
Vörubifreiðar	19	5,0%	142	16,0%	1	0,4%			7	0,7%		
Dráttar bifreiðar	4	1,1%	77	8,7%					1	0,1%		
Rútur	3	0,8%	30	3,4%	1	0,4%			2	0,2%	1	2,6%
Vinnuvél	1	0,3%	6	0,7%								
Annað	1	0,3%	1	0,1%					2	0,2%		
Samtals	379	100,0%	888	100,0%	230	100,0%	85	100,0%	1022	100,0%	39	100,0%

Laugardagur	Til og frá vinnu		Tengist atvinnu		Verslunarferð		Sumarleyfi		Einkaerindi		Til eða frá skóla	
	Fjöldi	Hlutfall	Fjöldi	Hlutfall	Fjöldi	Hlutfall	Fjöldi	Hlutfall	Fjöldi	Hlutfall	Fjöldi	Hlutfall
Gerð ökutækis												
Fólksbílur	134	95,0%	331	71,0%	519	99,8%	270	99,3%	2428	99,1%	9	100,0%
Vörubifreiðar	2	1,4%	68	14,6%	1	0,2%			3	0,1%		
Dráttar bifreiðar	1	0,7%	33	7,1%								
Rútur	3	2,1%	31	6,7%			1	0,4%	7	0,3%		
Vinnuvél			1	0,2%								
Annað	1	0,7%	2	0,4%			1	0,4%	12	0,5%		
Samtals	141	100,0%	466	100,0%	520	100,0%	272	100,0%	2450	100,0%	9	100,0%

Meðalvikudagur	Til og frá vinnu		Tengist atvinnu		Verslunarferð		Sumarleyfi		Einkaerindi		Til eða frá skóla	
	Fjöldi	Hlutfall	Fjöldi	Hlutfall	Fjöldi	Hlutfall	Fjöldi	Hlutfall	Fjöldi	Hlutfall	Fjöldi	Hlutfall
Gerð ökutækis												
Fólksbílur	289	92,9%	546	71,1%	311	99,5%	138	99,6%	1415	99,0%	30	97,7%
Vörubifreiðar	14	4,5%	121	15,7%	1	0,3%			6	0,4%		
Dráttar bifreiðar	3	1,0%	64	8,4%					1	0,0%		
Rútur	3	1,0%	30	3,9%	1	0,2%	0	0,2%	3	0,2%	1	2,3%
Vinnuvél	1	0,2%	5	0,6%								
Annað	1	0,3%	1	0,2%			0	0,2%	5	0,3%		
Samtals	311	100,0%	767	100,0%	313	100,0%	138	100,0%	1430	100,0%	30	100,0%

Viðauki VII, framhald

Könnunarstaður II

Fimmtudagur	Til og frá vinnu		Tengist atvinnu		Verslunarferð		Sumarleyfi		Einkaerindi		Til eða frá skóla	
	Fjöldi	Hlutfall	Fjöldi	Hlutfall	Fjöldi	Hlutfall	Fjöldi	Hlutfall	Fjöldi	Hlutfall	Fjöldi	Hlutfall
Gerð ökutækis												
Fólksbilar	97	82,9%	257	69,8%	115	100,0%	52	98,1%	419	98,4%	28	96,6%
Vörubifreiðar	17	14,5%	76	20,7%					4	0,9%		
Dráttarbifreiðar			13	3,5%								
Rútur	2	1,7%	19	5,2%			1	1,9%	3	0,7%	1	3,4%
Vinnuvél	1	0,9%	1	0,3%								
Annað			2	0,5%								
Samtals	117	100,0%	368	100,0%	115	100,0%	53	100,0%	426	100,0%	29	100,0%

Laugardagur	Til og frá vinnu		Tengist atvinnu		Verslunarferð		Sumarleyfi		Einkaerindi		Til eða frá skóla	
	Fjöldi	Hlutfall	Fjöldi	Hlutfall	Fjöldi	Hlutfall	Fjöldi	Hlutfall	Fjöldi	Hlutfall	Fjöldi	Hlutfall
Gerð ökutækis												
Fólksbilar	39	100,0%	160	76,6%	86	100,0%	57	98,3%	1184	99,7%	7	100,0%
Vörubifreiðar			21	10,0%					2	0,2%		
Dráttarbifreiðar			10	4,8%								
Rútur			18	8,6%			1	1,7%				
Vinnuvél												
Annað									1	0,1%		
Samtals	39	100,0%	209	100,0%	86	100,0%	58	100,0%	1187	100,0%	7	100,0%

Meðalvikudagur	Til og frá vinnu		Tengist atvinnu		Verslunarferð		Sumarleyfi		Einkaerindi		Til eða frá skóla	
	Fjöldi	Hlutfall	Fjöldi	Hlutfall	Fjöldi	Hlutfall	Fjöldi	Hlutfall	Fjöldi	Hlutfall	Fjöldi	Hlutfall
Gerð ökutækis												
Fólksbilar	80	84,9%	229	71,1%	107	100,0%	53	98,2%	638	99,1%	22	96,9%
Vörubifreiðar	12	12,8%	60	18,7%					3	0,5%		
Dráttarbifreiðar			12	3,8%								
Rútur	1	1,5%	19	5,8%			1	1,8%	2	0,3%	1	3,1%
Vinnuvél	1	0,8%	1	0,2%								
Annað			1	0,4%					0	0,0%		
Samtals	95	100,0%	323	100,0%	107	100,0%	54	100,0%	643	100,0%	23	100,0%

Viðauki VII, framhald

Könnunarstaður III

Fimmtudagur	Til og frá vinnu		Tengist atvinnu		Verslunarferð		Sumarleyfi		Einkaerindi		Til eða frá skóla	
	Fjöldi	Hlutfall	Fjöldi	Hlutfall	Fjöldi	Hlutfall	Fjöldi	Hlutfall	Fjöldi	Hlutfall	Fjöldi	Hlutfall
Gerð ökutækis												
Fólksbilar	123	94,6%	119	76,8%	77	100,0%	11	100,0%	354	99,4%	7	100,0%
Vörubifreiðar	2	1,5%	13	8,4%		0,0%		0,0%	1	0,3%		0,0%
Dráttarbifreiðar	3	2,3%	10	6,5%		0,0%		0,0%		0,0%		0,0%
Rútur	2	1,5%	11	7,1%		0,0%		0,0%	1	0,3%		0,0%
Vinnuvél		0,0%	2	1,3%		0,0%		0,0%		0,0%		0,0%
Annað		0,0%		0,0%		0,0%		0,0%		0,0%		0,0%
Samtals	130	100,0%	155	100,0%	77	100,0%	11	100,0%	356	100,0%	7	100,0%

Laugardagur	Til og frá vinnu		Tengist atvinnu		Verslunarferð		Sumarleyfi		Einkaerindi		Til eða frá skóla	
	Fjöldi	Hlutfall	Fjöldi	Hlutfall	Fjöldi	Hlutfall	Fjöldi	Hlutfall	Fjöldi	Hlutfall	Fjöldi	Hlutfall
Gerð ökutækis												
Fólksbilar	60	87,0%	59	89,4%	129	99,2%	45	95,7%	461	97,5%	2	100,0%
Vörubifreiðar	4	5,8%	1	1,5%	1	0,8%		0,0%	3	0,6%		0,0%
Dráttarbifreiðar		0,0%		0,0%		0,0%		0,0%	1	0,2%		0,0%
Rútur	4	5,8%	6	9,1%		0,0%	2	4,3%	3	0,6%		0,0%
Vinnuvél		0,0%		0,0%		0,0%		0,0%		0,0%		0,0%
Annað	1	1,4%		0,0%		0,0%		0,0%	5	1,1%		0,0%
Samtals	69	100,0%	66	100,0%	130	100,0%	47	100,0%	473	100,0%	2	100,0%

Meðalvikudagur	Til og frá vinnu		Tengist atvinnu		Verslunarferð		Sumarleyfi		Einkaerindi		Til eða frá skóla	
	Fjöldi	Hlutfall	Fjöldi	Hlutfall	Fjöldi	Hlutfall	Fjöldi	Hlutfall	Fjöldi	Hlutfall	Fjöldi	Hlutfall
Gerð ökutækis												
Fólksbilar	105	93,3%	102	78,6%	92	99,7%	21	97,3%	385	98,8%	6	100,0%
Vörubifreiðar	3	2,3%	10	7,4%	0	0,3%	0	0,0%	2	0,4%	0	0,0%
Dráttarbifreiðar	2	1,9%	7	5,5%	0	0,0%	0	0,0%	0	0,1%	0	0,0%
Rútur	3	2,3%	10	7,4%	0	0,0%	1	2,7%	2	0,4%	0	0,0%
Vinnuvél	0	0,0%	1	1,1%	0		0	0,0%	0	0,0%	0	0,0%
Annað	0	0,3%	0	0,0%	0	0,0%	0	0,0%	1	0,4%	0	0,0%
Samtals	113	100,0%	130	100,0%	92	100,0%	21	100,0%	389	100,0%	6	100,0%

Könnunarstaðir I + II + III

Meðalvikudagur	Til og frá vinnu		Tengist atvinnu		Verslunarferð		Sumarleyfi		Einkaerindi		Skóli	
	Fjöldi	Hlutfall	Fjöldi	Hlutfall	Fjöldi	Hlutfall	Fjöldi	Hlutfall	Fjöldi	Hlutfall	Fjöldi	Hlutfall
Gerð ökutækis												
Fólksbilar	474	91,5%	877	71,9%	510	99,6%	212	99,0%	2437	99,0%	57	97,6%
Vörubifreiðar	29	5,6%	191	15,6%	1	0,3%			11	0,4%		
Dráttarbifreiðar	5	1,0%	84	6,9%					1	0,0%		
Rútur	7	1,4%	59	4,8%	1	0,1%	2	0,9%	7	0,3%	1	2,4%
Vinnuvél	1	0,3%	7	0,6%								
Annað	1	0,2%	3	0,2%			0	0,1%	7	0,3%		
Samtals	518	100,0%	1220	100,0%	512	100,0%	214	100,0%	2463	100,0%	59	100,0%