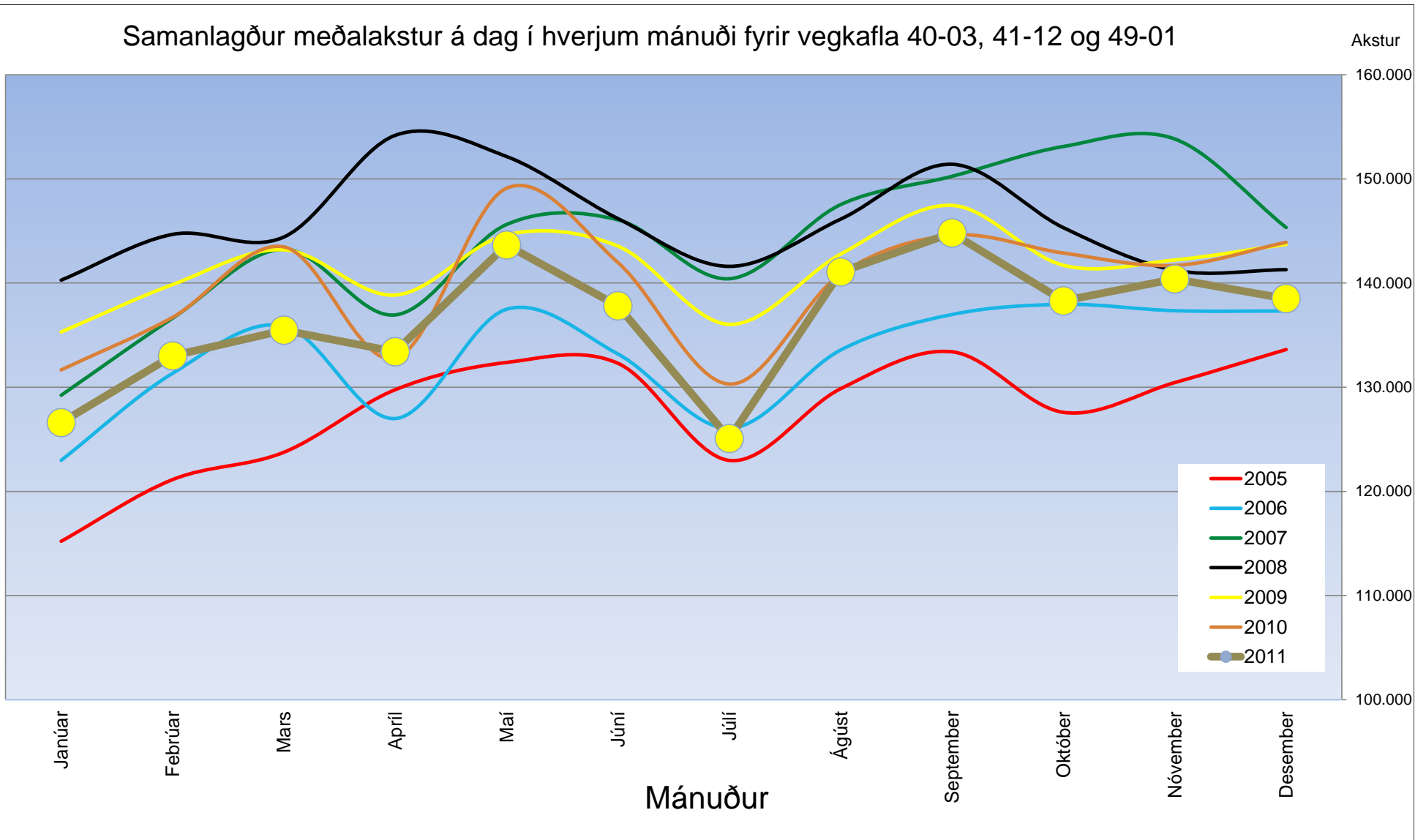


Tafla 1. sýnir umferð og meðalakstur á dag eftir mánuðum í þremur völdum sniðum innan Höfuðborgarsvæðis.

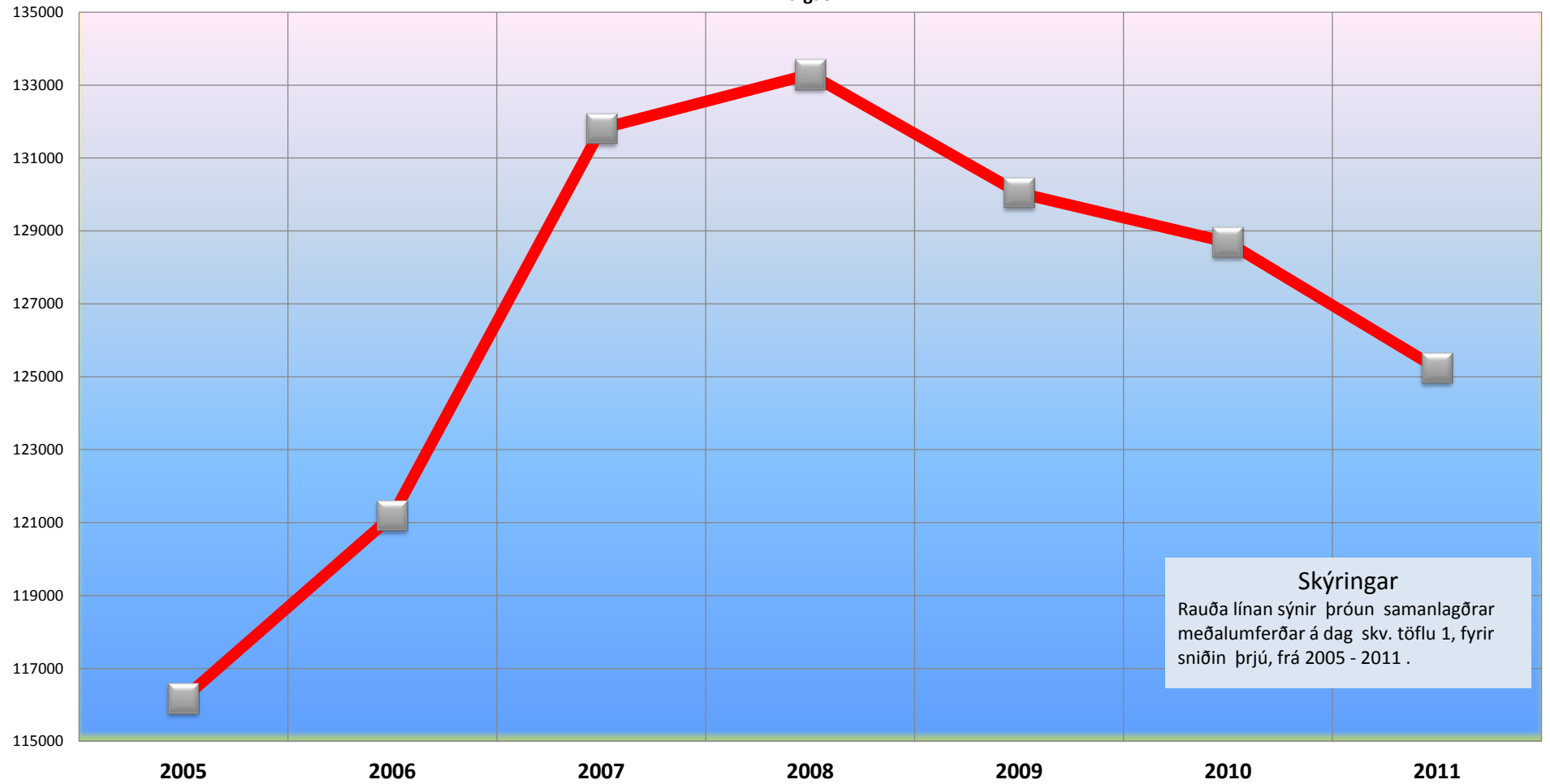
		Höfuðborgarsvæðið									
		Hamnarjarðvegur sunnan Kópavogslækjar			Reykjanesbraut við Dalveg í Kópavogi			Vesturlandsvegur (Nesbraut) mótis við Skeiðlung, (ólan Antaresnekkja)			Samantals
Lengd vegkafila í km →		1,01	1,66	0,60	3,27		Medalkm/dag fyrir hvern mánuð lagður saman (reikntala)		Samantekt Heildarakstur á höfuðborgarsvæðinu árið 2009 = 669.606 þús. km Heildarakstur úrtaks árið 2009 = 51.688 þús. km Hlutfall úrtaks af heildarakstri er því = 7,7%		
Ár	mán.	Vegnr.→	40-03	41-12	49-01	Σ Km/dag	Σ Km				
Umferð→		Fjöldi bíla pr. dag			Heildarakstur =		Uppsafnað				
2005	Janúar		36.964	35.212	32.382	115.215	115.215				
	Febrúar		39.806	36.014	35.244	121.134	236.349				
	Mars		39.314	37.567	36.152	123.760	360.108				
	Apríl		39.487	40.551	37.617	129.767	489.875				
	Mai		40.229	40.965	39.578	132.380	622.255				
	Júní		39.072	41.329	40.381	132.297	754.553				
	Júlí		34.593	38.833	39.291	122.976	877.529				
	Ágúst		38.566	40.513	39.431	129.862	1.007.391				
	Septembar		41.254	41.184	38.954	133.404	1.140.795				
	Október		39.454	39.405	37.215	127.590	1.268.385				
	Nóvember		39.646	41.051	37.101	130.448	1.398.333				
	Desember		40.180	42.745	36.800	133.619	1.532.451				
Meðalumferð/dag = ÁDU			39.047	39.614	37.512	Heildarakstur = 46.612.057					
2006	Janúar		37.989	38.437	34.682	122.984	122.984				
	Febrúar		40.907	40.671	37.501	131.331	254.314				
	Mars		42.550	41.844	39.087	135.889	390.203				
	Apríl		38.387	39.569	37.569	126.997	517.200				
	Mai		42.024	42.513	40.787	137.488	654.688				
	Júní		39.411	41.522	40.783	133.199	787.877				
	Júlí		35.789	39.723	39.963	126.065	913.942				
	Ágúst		38.871	42.184	40.485	133.575	1.047.517				
	Septembar		42.755	41.641	41.129	136.984	1.184.501				
	Október		43.059	42.356	40.267	137.961	1.322.462				
	Nóvember		43.214	41.768	40.612	137.348	1.459.810				
	Desember		42.532	42.771	38.934	137.318	1.597.128				
Meðalumferð/dag = ÁDU			40.624	41.250	39.315	Heildarakstur = 48.579.296					
2007	Janúar		40.666	39.409	37.899	129.231	129.231				
	Febrúar		42.636	41.580	40.896	136.623	265.854				
	Mars		44.711	43.720	42.527	143.250	409.103				
	Apríl		41.126	42.156	42.383	136.946	546.049				
	Mai		43.780	44.517	45.850	145.626	691.675				
	Júní		42.691	44.919	47.313	146.071	837.747				
	Júlí		39.540	43.771	46.367	140.416	978.163				
	Ágúst		43.072	45.828	46.593	147.533	1.125.696				
	Septembar		44.536	46.730	46.157	150.247	1.275.943				
	Október		45.561	47.695	46.533	153.110	1.429.053				
	Nóvember		45.586	48.466	45.560	153.831	1.582.884				
	Desember		41.950	46.794	42.143	145.333	1.728.218				
Meðalumferð/dag = ÁDU			42.988	44.632	44.185	Heildarakstur = 52.566.624					
2008	Janúar		42.079	43.928	41.438	140.283	140.283				
	Febrúar		42.211	45.714	43.597	144.677	284.960				
	Mars		43.161	44.927	43.751	144.422	429.382				
	Apríl		45.303	48.229	47.282	154.185	583.567				
	Mai		43.400	48.140	47.334	152.147	735.714				
	Júní		40.402	46.482	47.040	146.190	881.904				
	Júlí		37.788	45.431	46.706	141.605	1.023.509				
	Ágúst		39.855	46.910	46.690	146.138	1.169.646				
	Septembar		44.393	46.983	47.628	151.406	1.321.052				
	Október		43.645	44.328	46.087	145.318	1.466.370				
	Nóvember		42.610	43.068	44.500	141.229	1.607.599				
	Desember		41.091	44.677	42.705	141.289	1.748.888				
Meðalumferð/dag = ÁDU			42.162	45.735	45.396	Heildarakstur = 53.341.079					
2009	Janúar		40.051	41.955	42.020	135.309	135.309				
	Febrúar		41.468	43.176	43.833	139.855	275.163				
	Mars		42.649	43.974	45.207	143.197	418.360				
	Apríl		40.139	43.031	44.800	138.852	557.212				
	Mai		41.143	45.166	46.849	144.639	701.851				
	Júní		39.338	45.356	47.542	143.548	845.399				
	Júlí		36.278	43.055	46.544	136.038	981.437				
	Ágúst		38.943	45.449	46.669	142.780	1.124.217				
	Septembar		42.344	46.308	46.364	147.457	1.271.674				
	Október		41.415	44.084	44.499	141.708	1.413.382				
	Nóvember		41.585	44.265	44.559	142.216	1.555.598				
	Desember		40.810	45.965	43.664	143.718	1.699.317				
Meðalumferð/dag = ÁDU			40.514	44.315	45.213	Heildarakstur = 51.687.551					
2010	Janúar		38.769	40.948	40.896	131.668	131.668				
	Febrúar		40.353	42.290	42.919	136.709	268.377				
	Mars		42.317	44.527	44.702	143.476	411.853				
	Apríl		38.546	41.213	42.389	132.778	544.632				
	Mai		42.047	46.617	48.759	149.107	693.739				
	Júní		38.698	44.896	47.264	141.971	835.710				
	Júlí		35.047	40.894	45.038	130.304	966.014				
	Ágúst		39.203	44.069	46.872	140.873	1.106.887				
	Septembar		41.946	44.929	46.070	144.590	1.251.476				
	Október		41.381	44.334	45.824	142.884	1.394.360				
	Nóvember		40.967	44.338	44.525	141.693	1.536.053				
	Desember		40.499	46.137	44.030	143.909	1.679.962				
Meðalumferð/dag = ÁDU			39.981	43.766	44.941	Heildarakstur = 51.098.852					
2011 (ósamb.)	Janúar		34.438	40.650	40.584	126.612	126.612				
	Febrúar		38.278	41.594	42.191	133.021	259.633				
	Mars		39.890	42.024	42.382	135.478	395.111				
	Apríl		38.191	41.786	42.456	133.411	528.522				
	Mai		40.629	45.264	45.805	143.656	672.179				
	Júní		37.310	43.656	46.102	137.814	809.992				
	Júlí		31.285	40.295	44.324	125.082	935.074				
	Ágúst		39.501	43.816	47.395	141.068	1.076.142				
	Septembar		42.149	44.852	46.305	144.808	1.220.950				
	Október		39.005	43.630	44.120	138.293	1.359.243				
	Nóvember		38.914	45.013	43.954	140.397	1.499.640				
	Desember		39.009	44.817	41.196	138.513	1.638.153				
Meðalumferð/dag = ÁDU			38.217	43.116	43.901	Heildarakstur = 49.827.141					
								Milli árunna 2005 og 2006			
			40-03	41-12	49-01			Mánaða	Af er árs		
			2,8%	7,1%	6,7%			6,7%	6,7%		
			2,8%	6,4%	6,4%			8,4%	7,6%		
			8,2%	8,1%	9,8%			9,8%	8,4%		
			-2,8%	-0,1%	-2,1%			-2,1%	5,6%		
			4,5%	3,1%	3,9%			3,9%	5,2%		
			0,9%	0,9%	0,7%			0,7%	4,4%		
			3,5%	1,7%	2,5%			2,5%	4,1%		
			0,8%	2,7%	2,9%			2,9%	4,0%		
			3,6%	5,6%	2,7%			2,7%	3,8%		
			9,1%	8,2%	8,1%			8,1%	4,3%		
			9,0%	9,5%	5,3%			5,3%	4,4%		
			5,9%	5,8%	2,8%			2,8%	4,2%		
			4,0%	4,1%	4,8%			4,2%	4,2%		
			7,0%	9,3%	5,1%			5,1%	5,1%		
			4,2%	9,1%	4,0%			4,0%	4,5%		
			5,1%	8,8%	5,4%			5,4%	4,8%		
			7,1%	12,8%	7,8%			7,8%	5,6%		
			4,2%	12,4%	5,9%			5,9%	5,6%		
			8,3%	16,1%	9,7%			9,7%	6,3%		
			10,5%	16,0%	11,4%			11,4%	7,0%		
			10,8%	15,1%	10,4%			10,4%	7,5%		
			4,2%	12,2%	9,7%			9,7%	7,7%		
			5,8%	15,6%	11,0%			11,0%	8,1%		
			5,5%	12,2%	12,0%			12,0%	8,4%		
			-1,4%	8,2%	5,8%			5,8%	8,2%		
			5,8%	8,2%	12,4%			8,2%	8,2%		
			3,5%	9,3%	8,6%			8,6%	8,6%		
			-1,0%	6,6%	5,9%			5,9%	7,2%		
			-3,5%	2,9%	0,8%			0,8%	5,0%		
			10,2%	11,6%	12,6%			12,6%	6,9%		
			-0,9%	3,2%	4,5%			4,5%	6,4%		
			-5,4%	-0,6%	0,1%			0,1%	5,3%		
			-4,4%	0,7%	0,8%			0,8%	4,6%		
			-7,5%	0,2%	-0,9%			-0,9%	3,9%		
			-0,3%	3,2%	0,8%			0,8%	3,5%		
			-4,2%	-1,0%	-5,1%			-5,1%	2,6%		
			-6,5%	-2,3%	-8,2%			-8,2%	1,6%		
			-2,0%	1,3%	-2,8%			-2,8%	1,2%		
			-1,9%	2,5%	2,7%			1,2%	1,5%		
			-4,8%	1,4%	-3,5%			-3,5%	-3,5%		
			-1,8%	0,5%	-3,3%			-3,3%	-3,4%		

Samanlagður meðalakstur á dag í hverjum mánuði fyrir vegkafla 40-03, 41-12 og 49-01



Σ ÁDU_{nálgað}

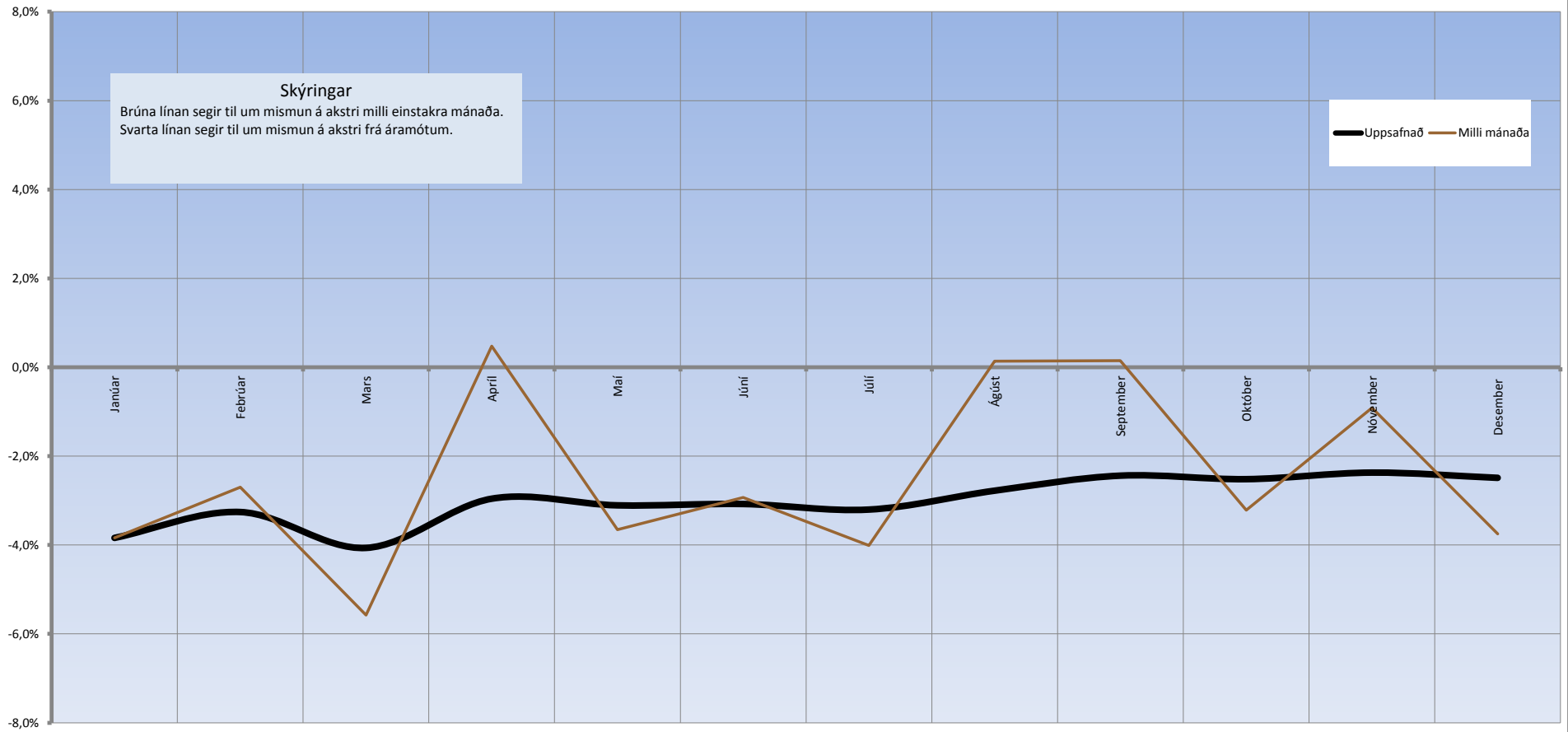
Σ bílar/dag



Skýringar

Rauða línan sýnir þróun samanlagðrar meðalumferðar á dag skv. töflu 1, fyrir sniðin þrjú, frá 2005 - 2011 .

Mismunur á akstri innan Höfuðborgarsvæðis milli árana 2010 og 2011



Þróun ÁDU spár fyrir sniðin þrjú árið 2011

Σ bílar/dag

