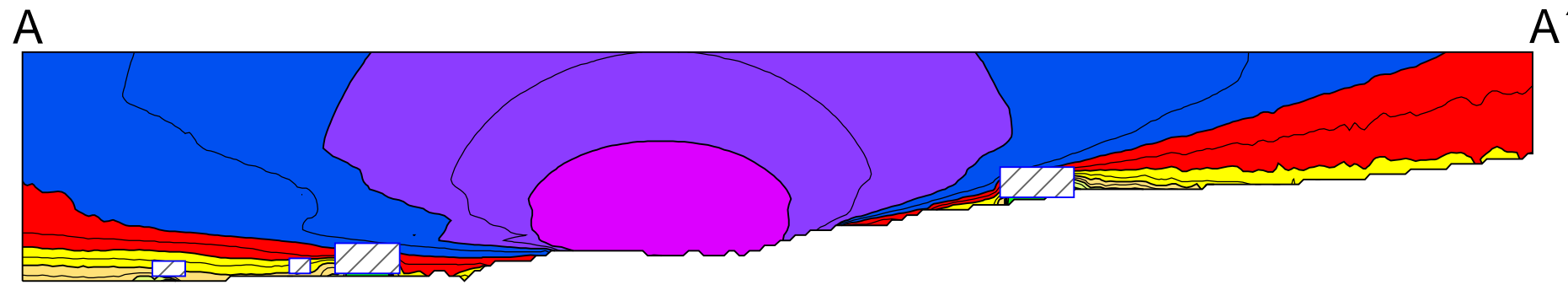
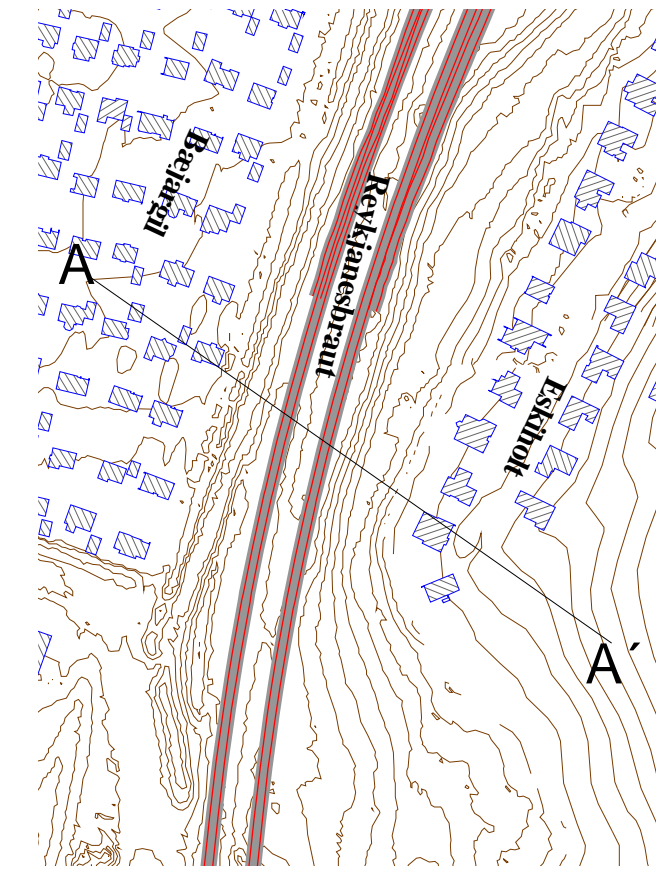


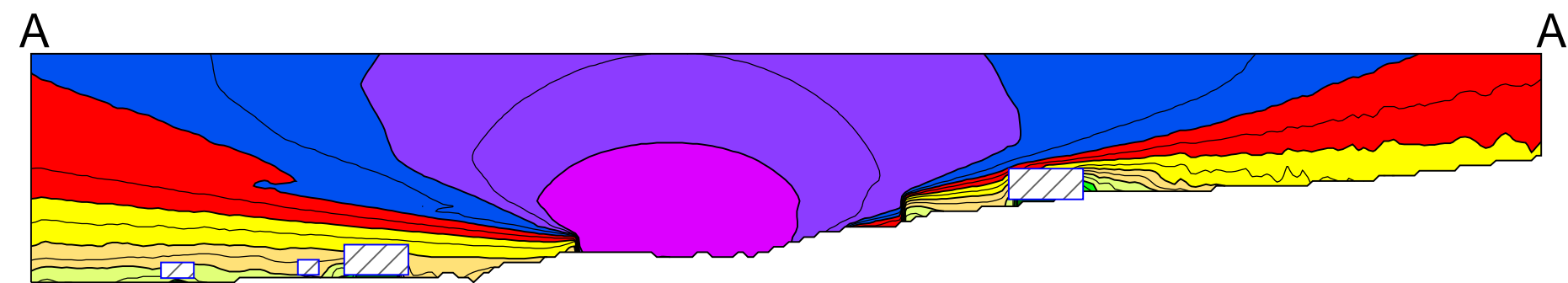
6a



Hljóðstig í sniði þvert á Reykjanesbraut milli Bæjargils og Eskiholts. Engin hljóðmön er til staðar.



6b



Hljóðstig í sniði þvert á Reykjanesbraut milli Bæjargils og Eskiholts. Tekið er tillit til hljóðvarna.



Mat á umhverfisáhrifum  
Tvöföldun Reykjanesbrautar: Fífuhvamsvegur -  
Álftanesvegur

Mynd 7: Þversnið á Reykjanesbraut með og án hljóðvarna

Skýringar

- Hljóðgjafi
- Vegur
- Bygging
- Hæðarlínur
- Þversnið

Hljóðstig  
in dB(A)

	<= 45
	45 < <= 50
	50 < <= 55
	55 < <= 60
	60 < <= 65
	65 < <= 70
	70 < <= 75
	75 < <= 80
	80 <

Mælikvarði 1:1250

