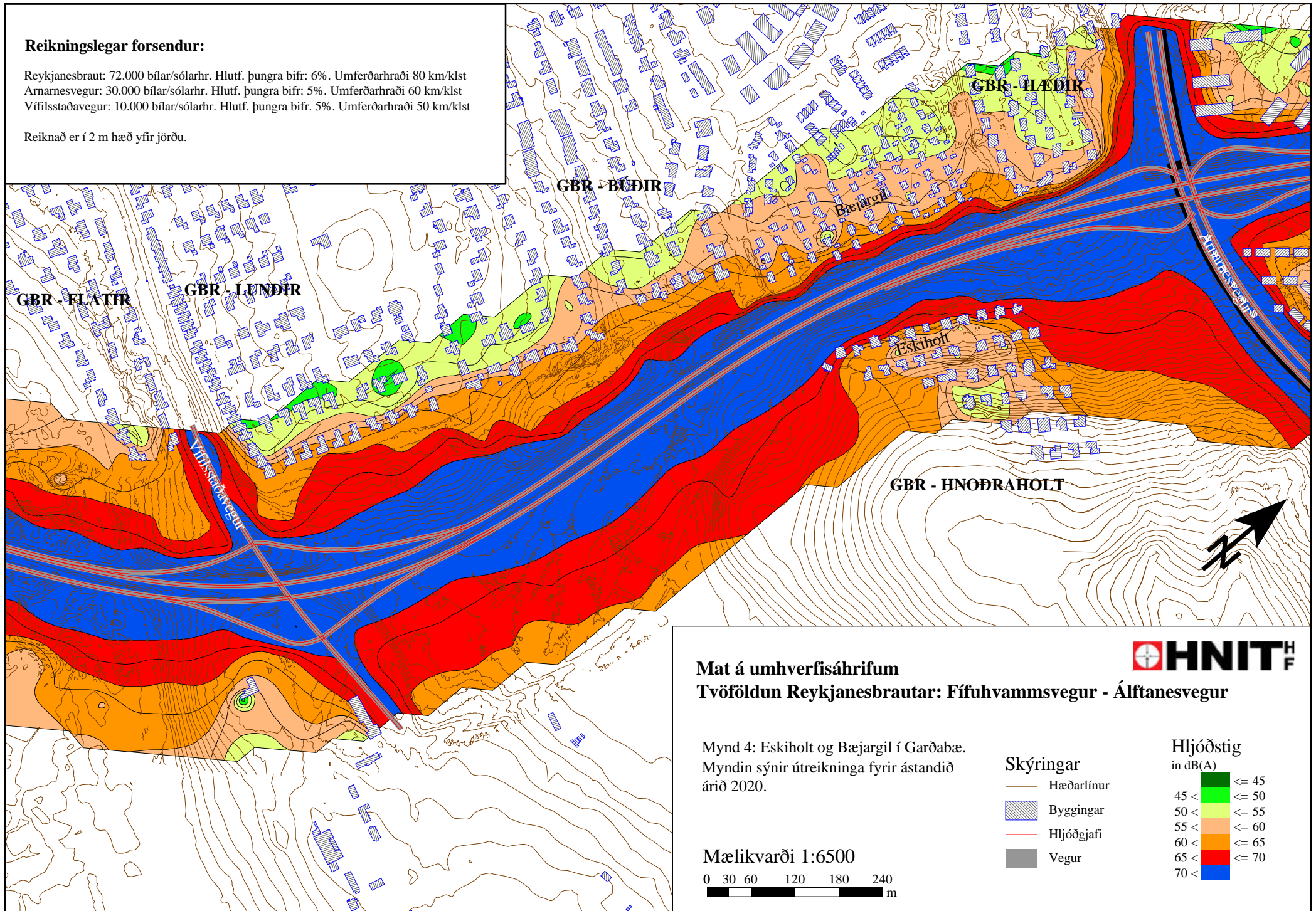


Reikningslegar forsendur:

Reykjanesbraut: 72.000 bílar/sólarhr. Hlutf. þungra bifur: 6%. Umferðarhraði 80 km/klst
Arnarnesvegur: 30.000 bílar/sólarhr. Hlutf. þungra bifur: 5%. Umferðarhraði 60 km/klst
Vífilsstaðavegur: 10.000 bílar/sólarhr. Hlutf. þungra bifur: 5%. Umferðarhraði 50 km/klst

Reiknað er í 2 m hæð yfir jörðu.



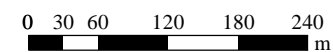
Mat á umhverfisáhrifum

Tvöföldun Reykjanesbrautar: Fífuhammsvegur - Álfanesvegur



Mynd 4: Eskiholt og Bæjargil í Gardabæ.
Myndin sýnir útreikninga fyrir ástandið
árið 2020.

Mælikvarði 1:6500



Skýringar

- Hæðarlínur
- ▨ Byggingar
- Hljóðgjafi
- Vegur

Hljóðstig

in dB(A)

<= 45
45 < <= 50
50 < <= 55
55 < <= 60
60 < <= 65
65 < <= 70
70 <