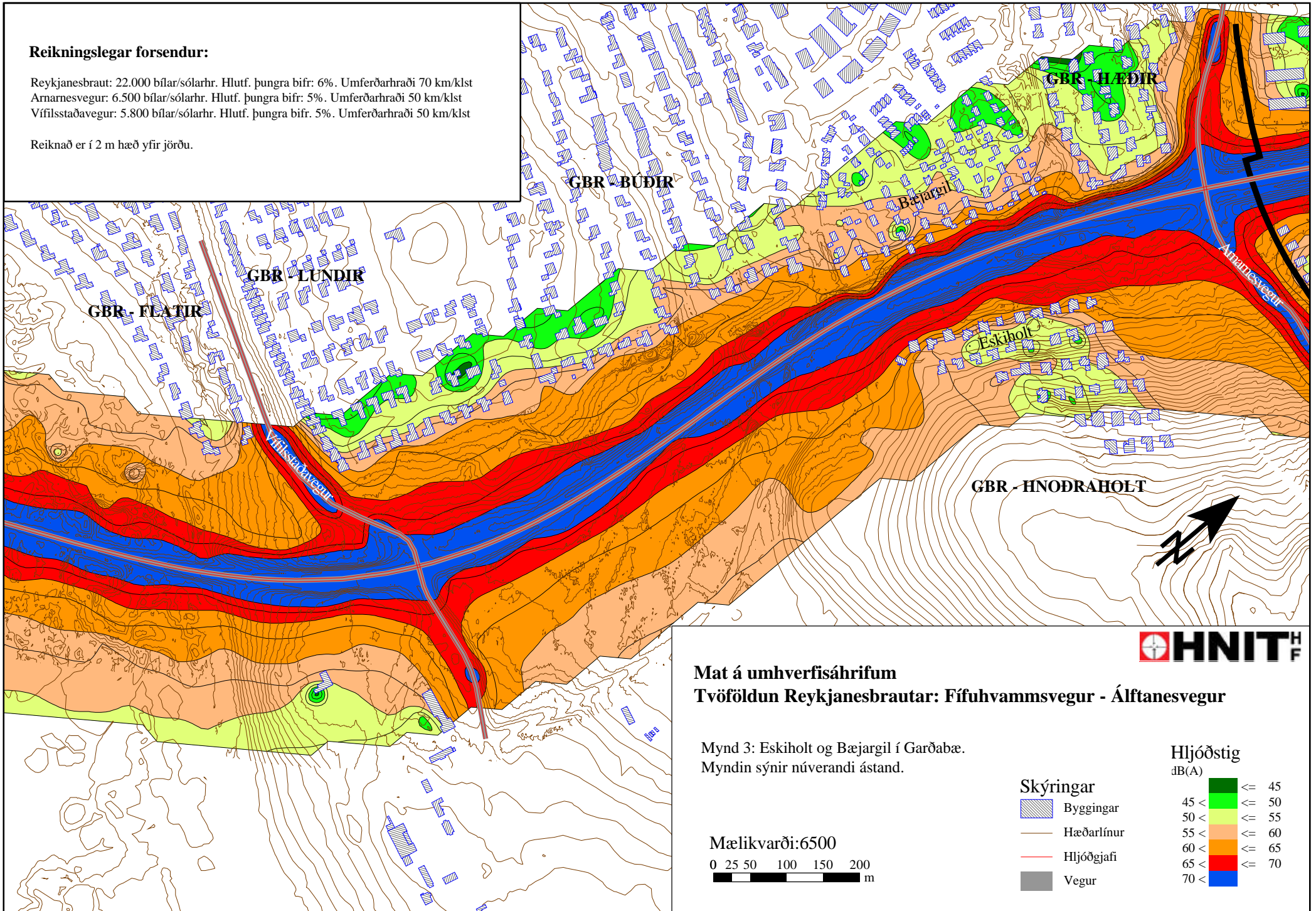


### Reikningslegar forsendur:

Reykjanesbraut: 22.000 bílar/sólarhr. Hlutf. þungra bífr: 6%. Umferðarhraði 70 km/klst  
Arnarnesvegur: 6.500 bílar/sólarhr. Hlutf. þungra bífr: 5%. Umferðarhraði 50 km/klst  
Vífilsstaðavegur: 5.800 bílar/sólarhr. Hlutf. þungra bífr: 5%. Umferðarhraði 50 km/klst

Reiknað er í 2 m hæð yfir jörðu.



### Mat á umhverfisáhrifum

### Tvöföldun Reykjanesbrautar: Fífuhammsvegur - Álftanesvegur

Mynd 3: Eskiholt og Bæjargil í Gardabæ.  
Myndin sýnir núverandi ástand.

Mælikvarði: 6500

0 25 50 100 150 200  
m



#### Skýringar

- Byggingar
- Hæðarlínur
- Hljóðgjafi
- Vegur

#### Hljóðstig dB(A)

<= 45
45 < <= 50
50 < <= 55
55 < <= 60
60 < <= 65
65 < <= 70
70 <