

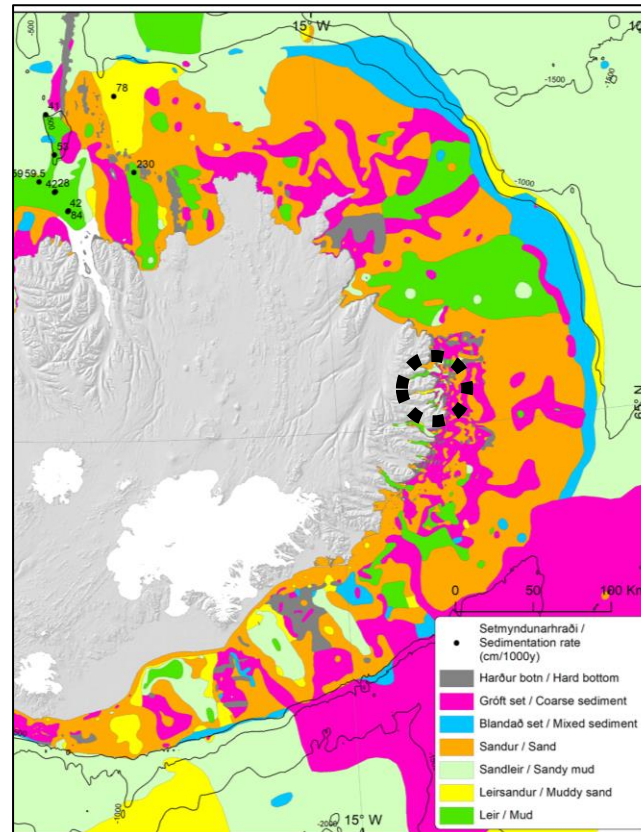
Kortlagning á neðansjávarskriðum í Seyðisfirði og Norðfirði

Ögmundur Erlendsson, Anett Blischke, Árni Hjartarson og Guðmundur Birkir Agnarsson

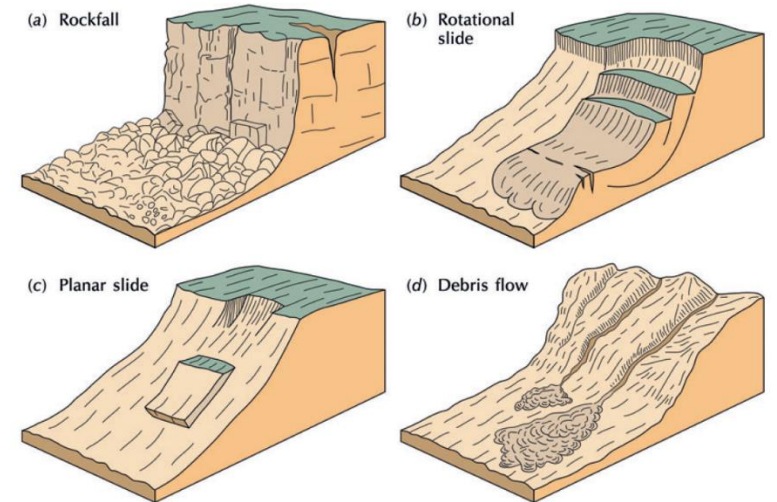
Kortlagning á jarðfræði og jarðvá hafsbotnsins á strandsvæðum í völdum fjörðum á Austurlandi

Seyðisfjörður og Norðfjörður :

- Skriður
 - Flokka eftir gerð, flatarmál, mesta hæð brotstáls, mesta breidd, upptakahæð, fallhæð mæld, halli og fl.
- Jarðfræði
 - berggangar, farvegir, misgengi, jökulmenjar og fl.
- Botngerð
 - leir, sandur, möl og fl.
- Strandgerð
 - sandströnd, malarströnd, klettaströnd og fl.



Hjartarson & Erlendsson (2018)



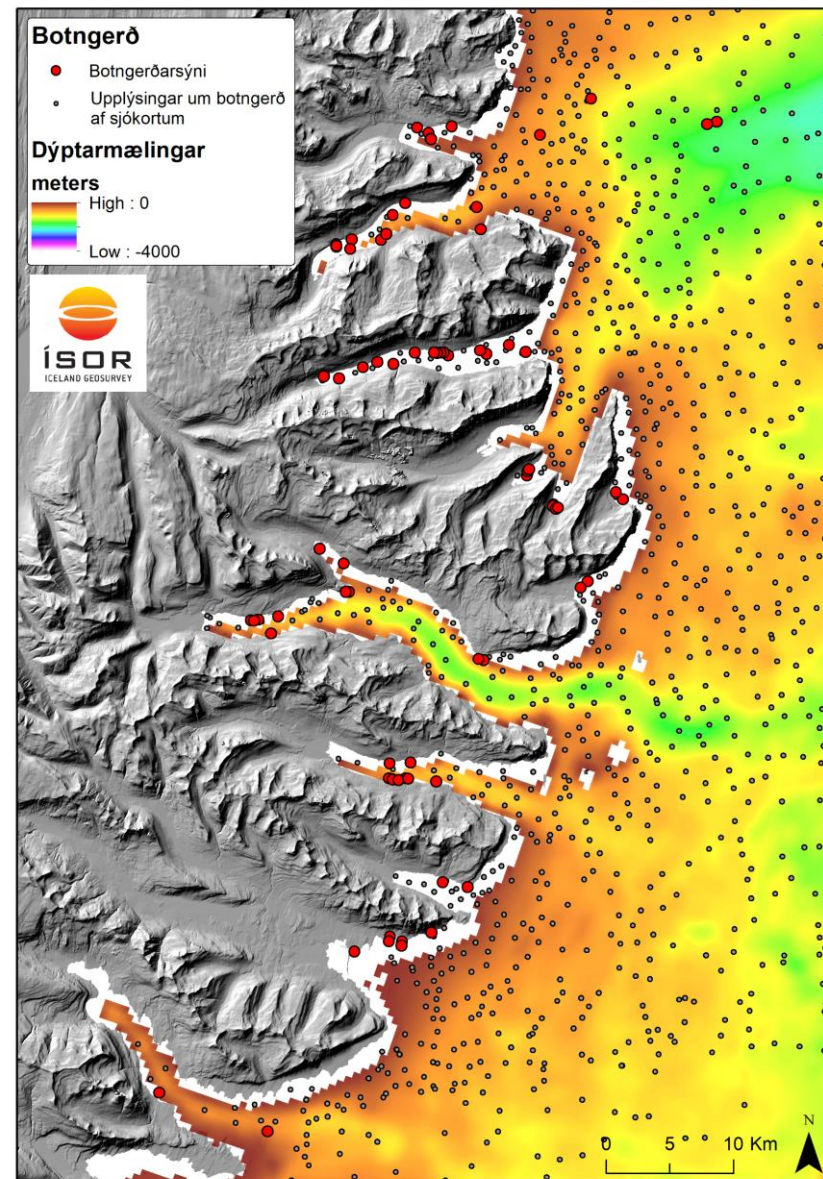
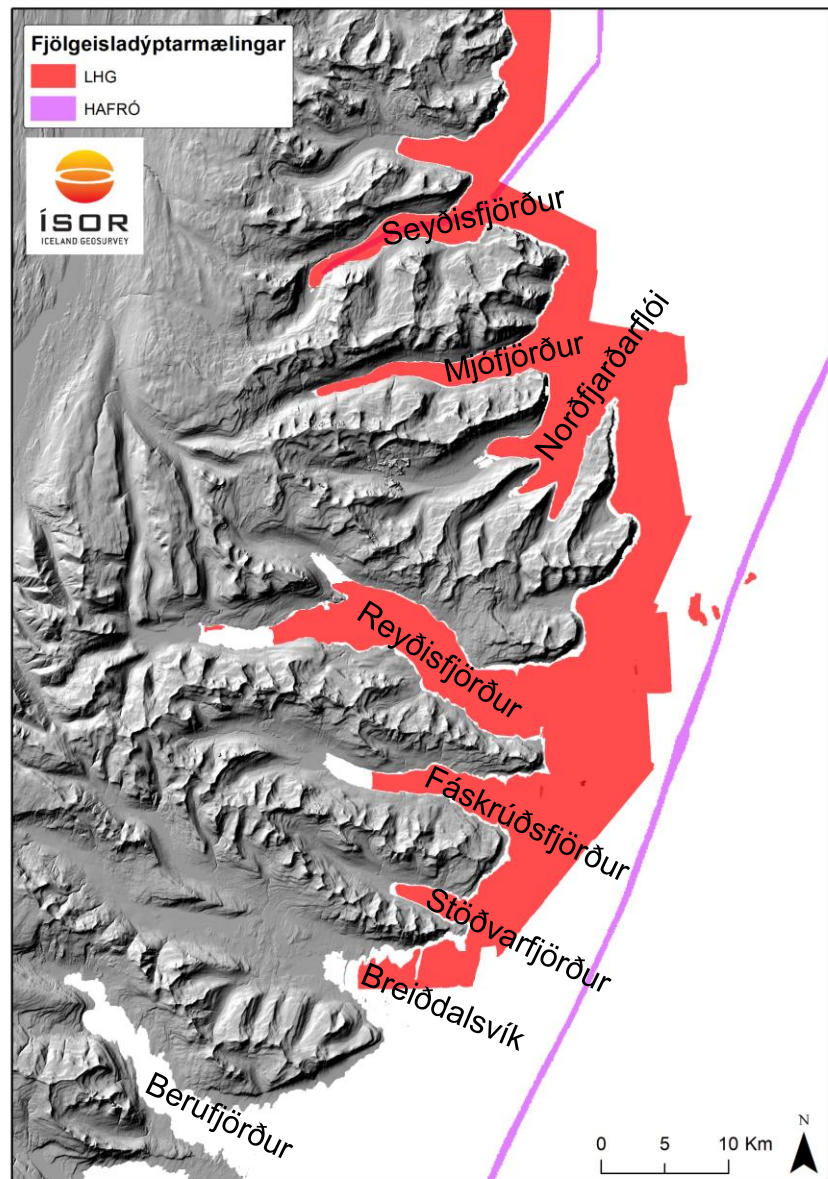
Huggett, R.J. (2017).

Mikilvægt að kortleggja stærð og umfang neðansjávarskriðna til að geta metið jarðvá þeirra gagnvart nærliggjandi sveitarfélagi, hafnarmannvirkjum, öryggi sjófarenda og samgöngukerfa fjarðanna.

Gagnagrunnur ÍSOR

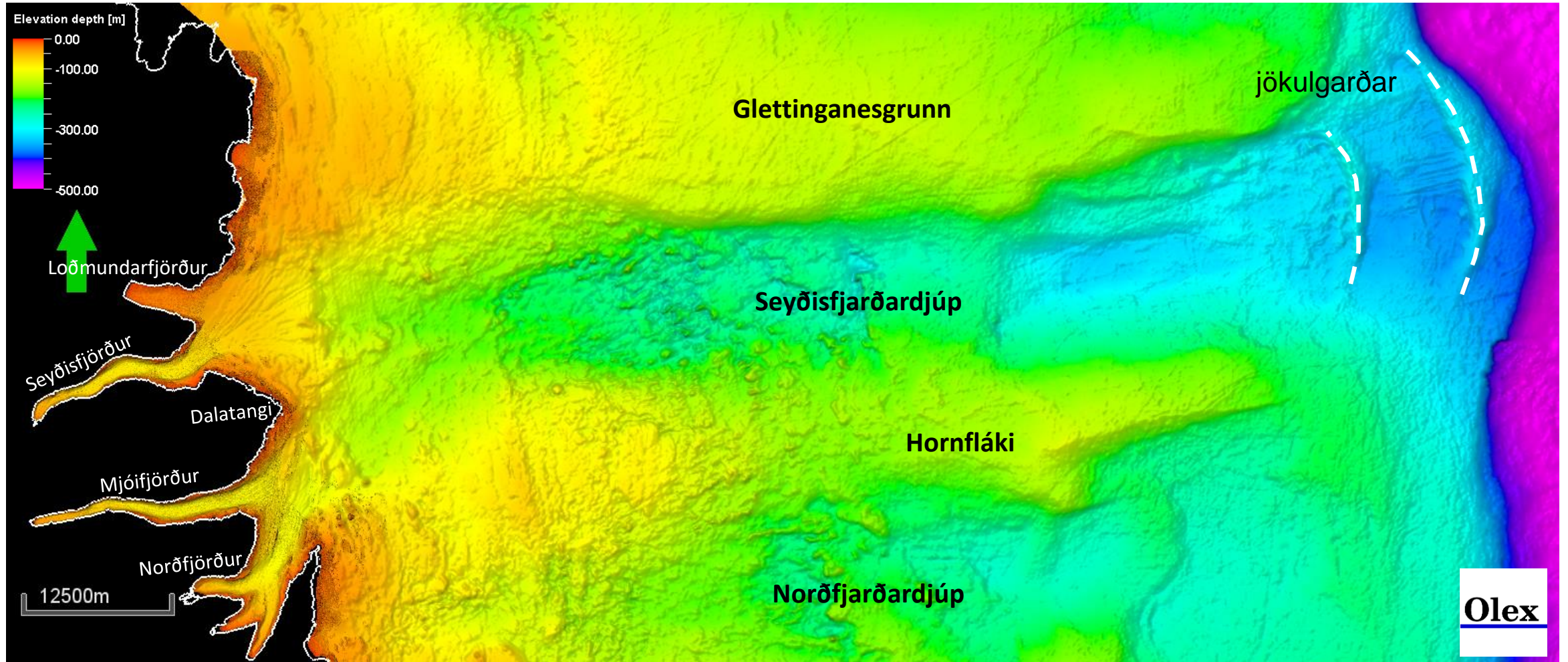
Kortin sýna dæmi um fjölgeisladyptarmælingar og botnsýni á Austfjörðum.

- Botngerðarsýni umhverfis landið
 - Kornastærðagreind um 1700 sýni
 - Lýsingar og /eða ljósmyndir um 1300 sýni
- Botngerðarmerkingar af sjókortum
 - Um 3700 merkingar sem danskir sjómælingarmenn öfluðu á síðustu áratugum 19. aldar og þeim fyrstu á 20. öldinni
- Botngerðgreining af vídeóupptökum
- Botnhörkukort (backscatter)
 - Styrkur endurkasts á fjölgeisladyptarmælingunum
- Strandgerð
 - Loftmyndir og ljósmyndalíkön

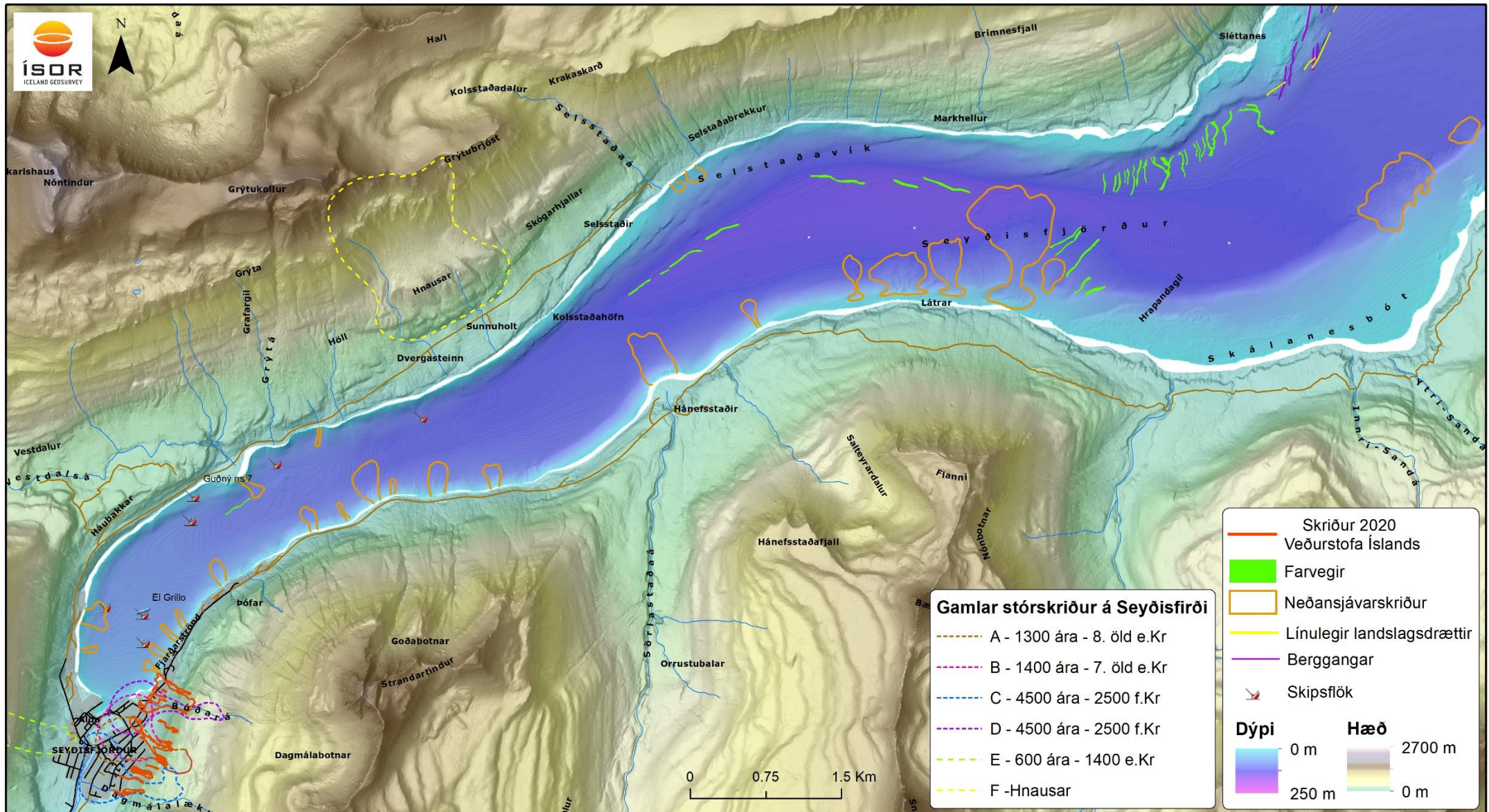


Jarðsaga og landmótun frá ísaldarlokum

- Út undir landgrunnsbrún, 100 km úti af Dalatanga, eru miklir jökulgarðar sem taldir eru frá hámarki síðasta jökulskeiðs, fyrir um 20 þúsund árum.
- Ísröndin hörfaði hratt til lands á síð-jökultíma og lítil ummerki um jökulgarða bera vott um það.

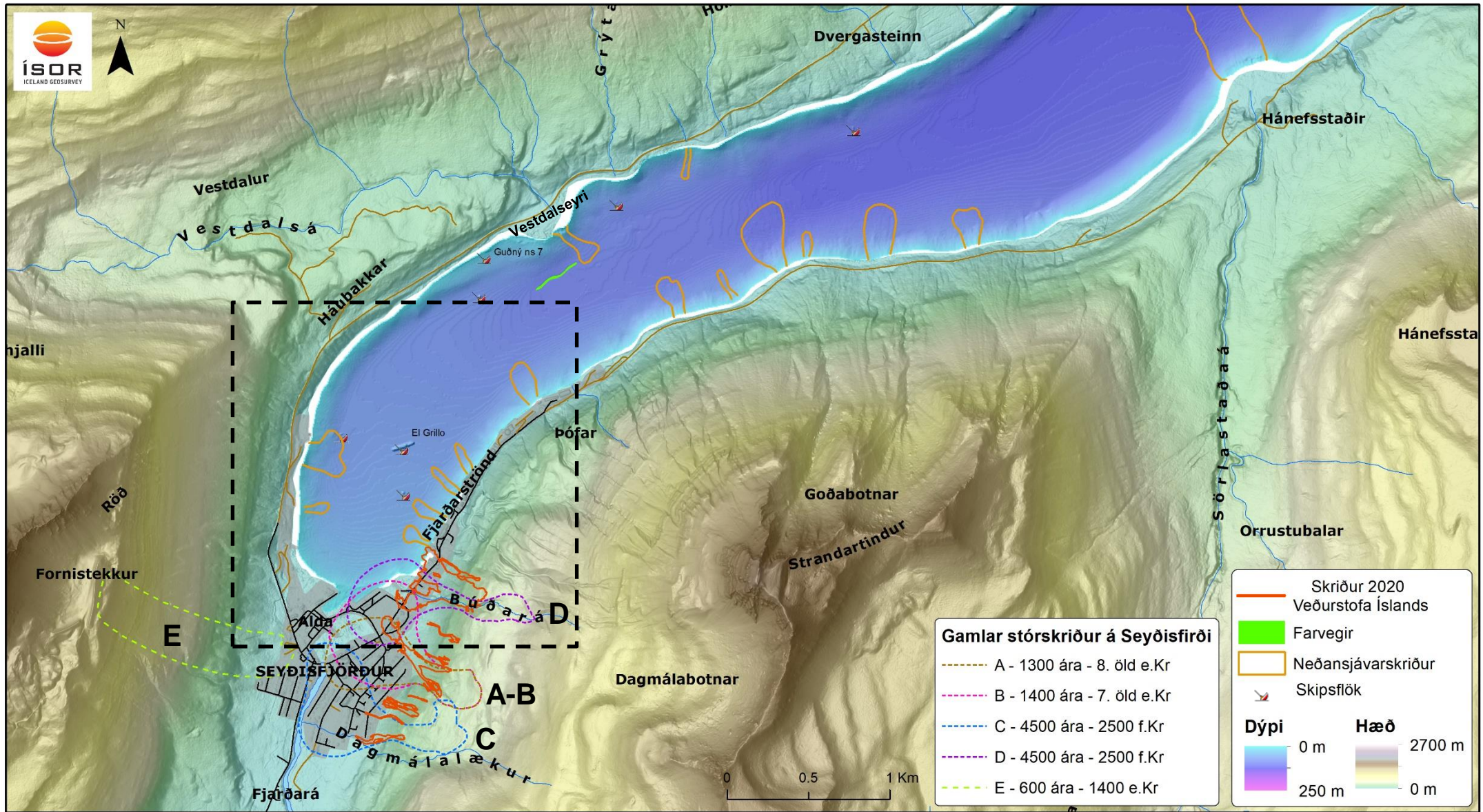


Skriðuföll í Seyðisfirði



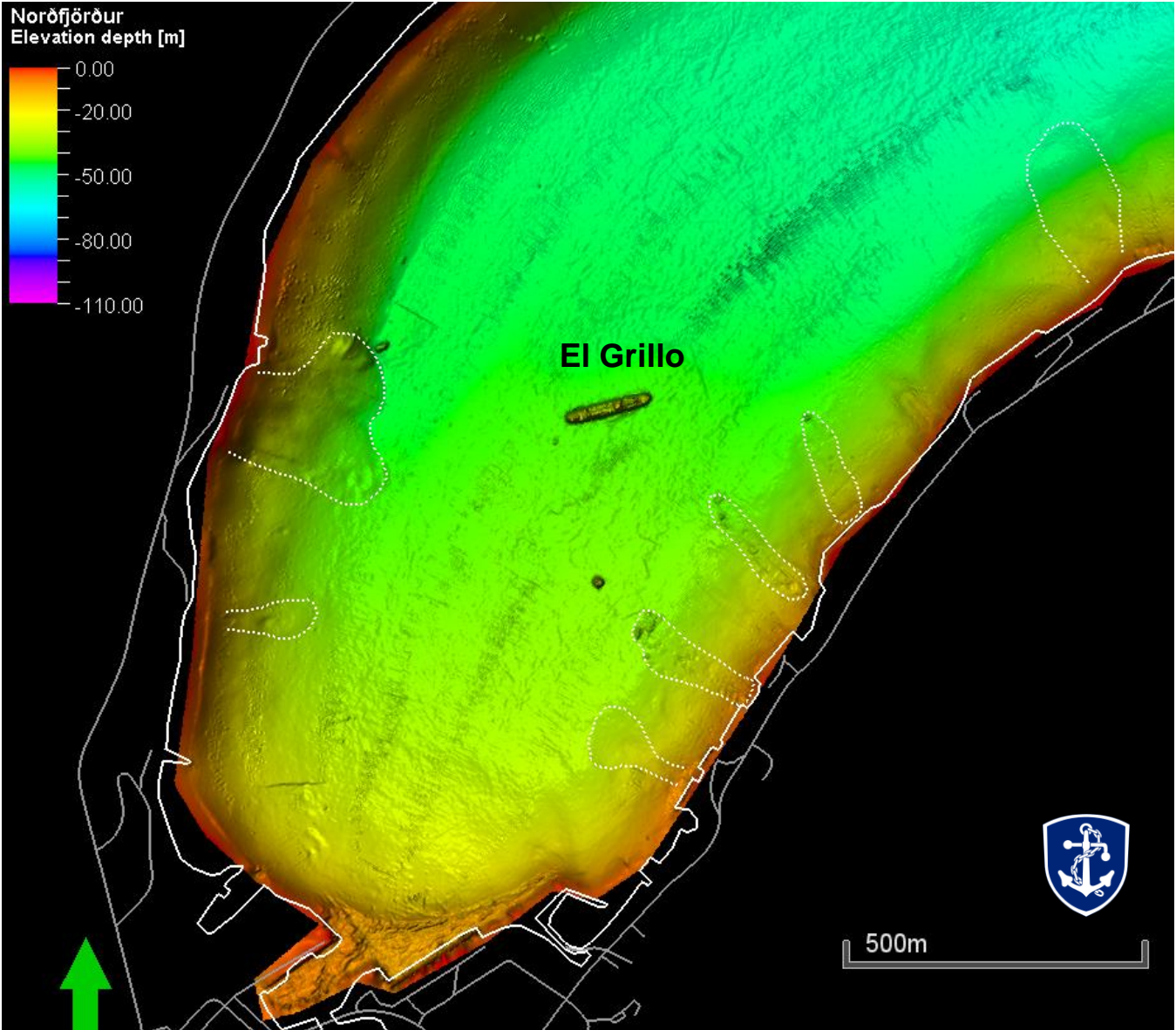
Hjartarson et al. (2015, 2017)

Skriðuföll í Seyðisfirði

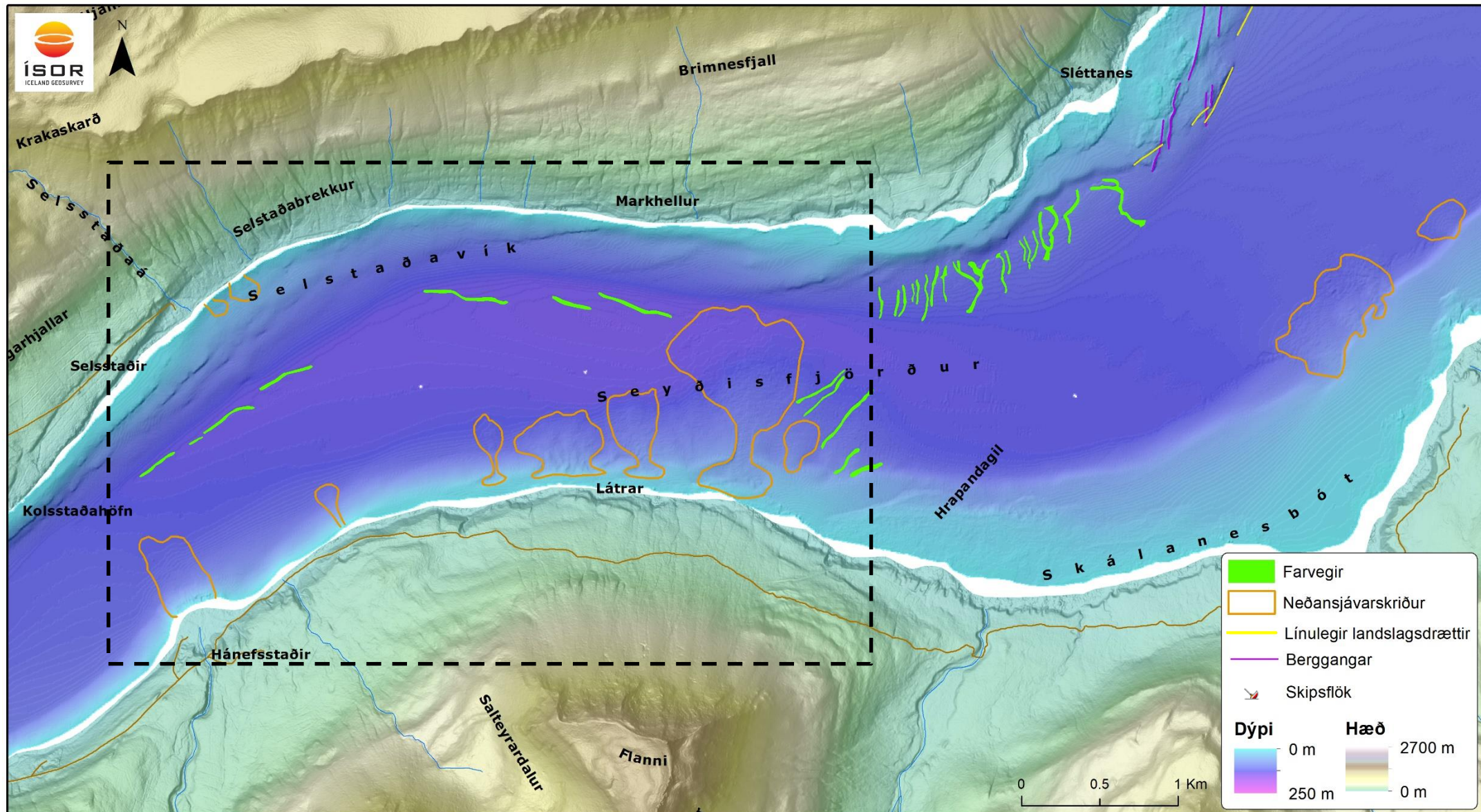


Hjartarson et al. (2015, 2017)

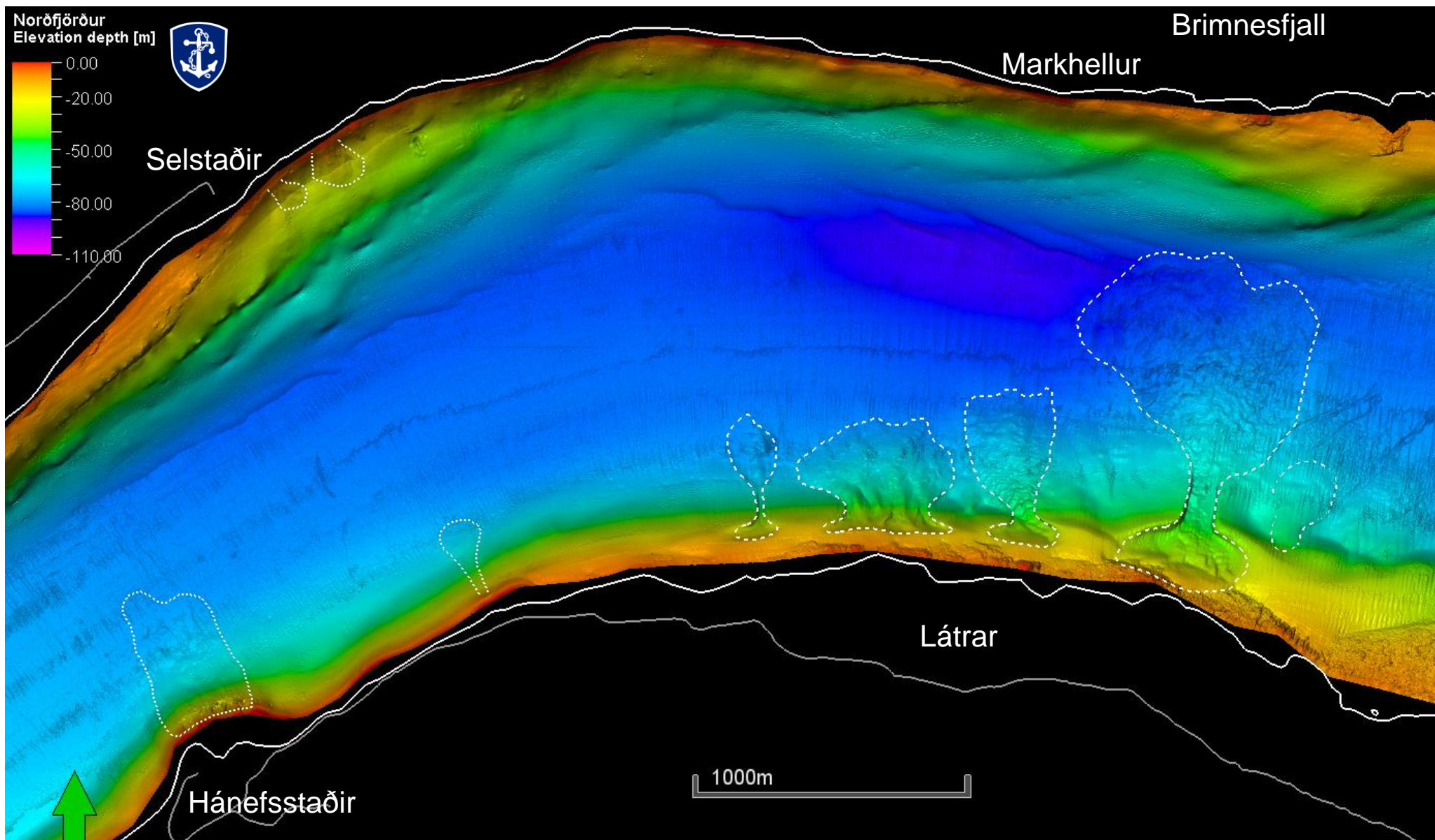
Neðansjávarskriður - Seyðisfjörður



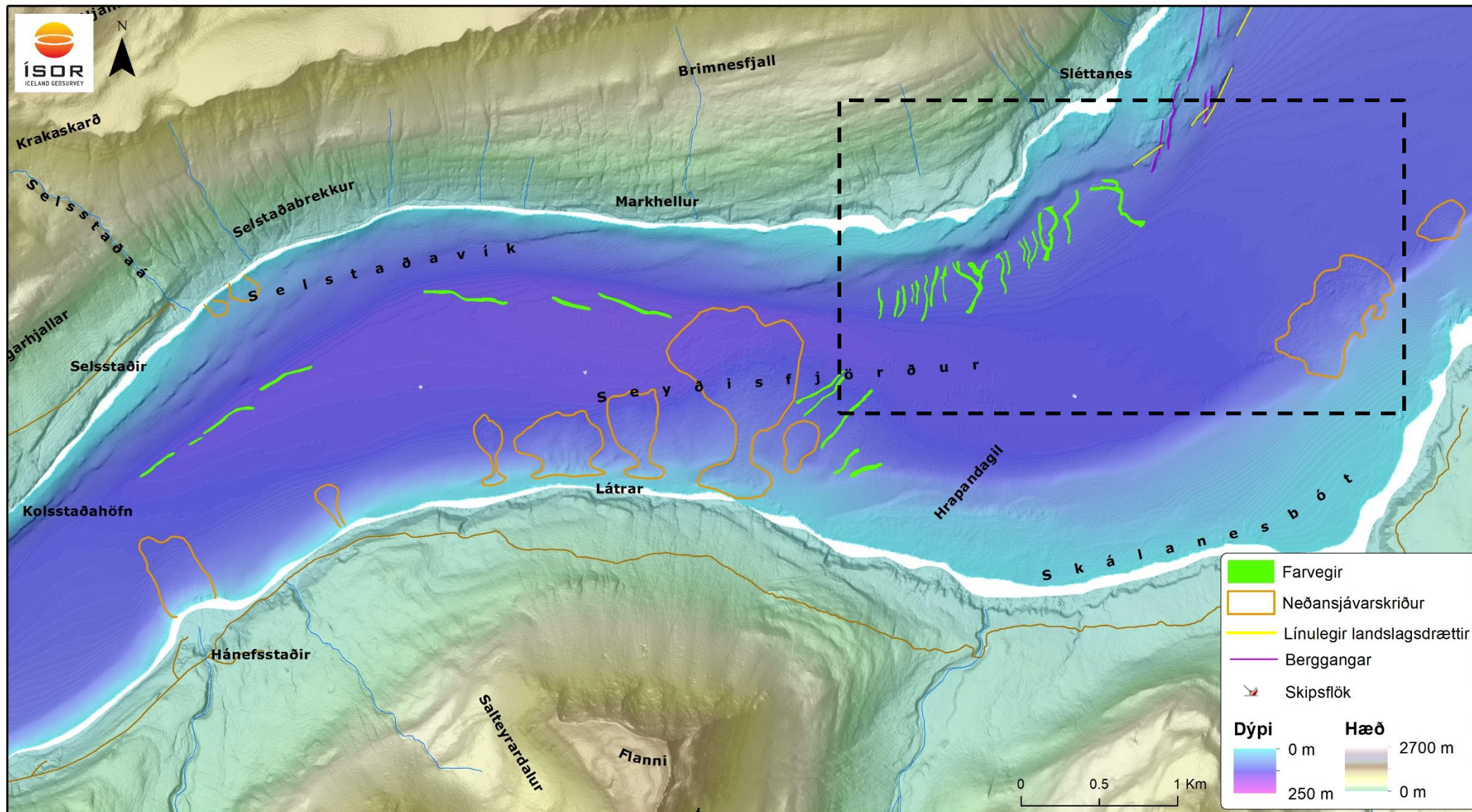
Skriðuföll í Seyðisfirði



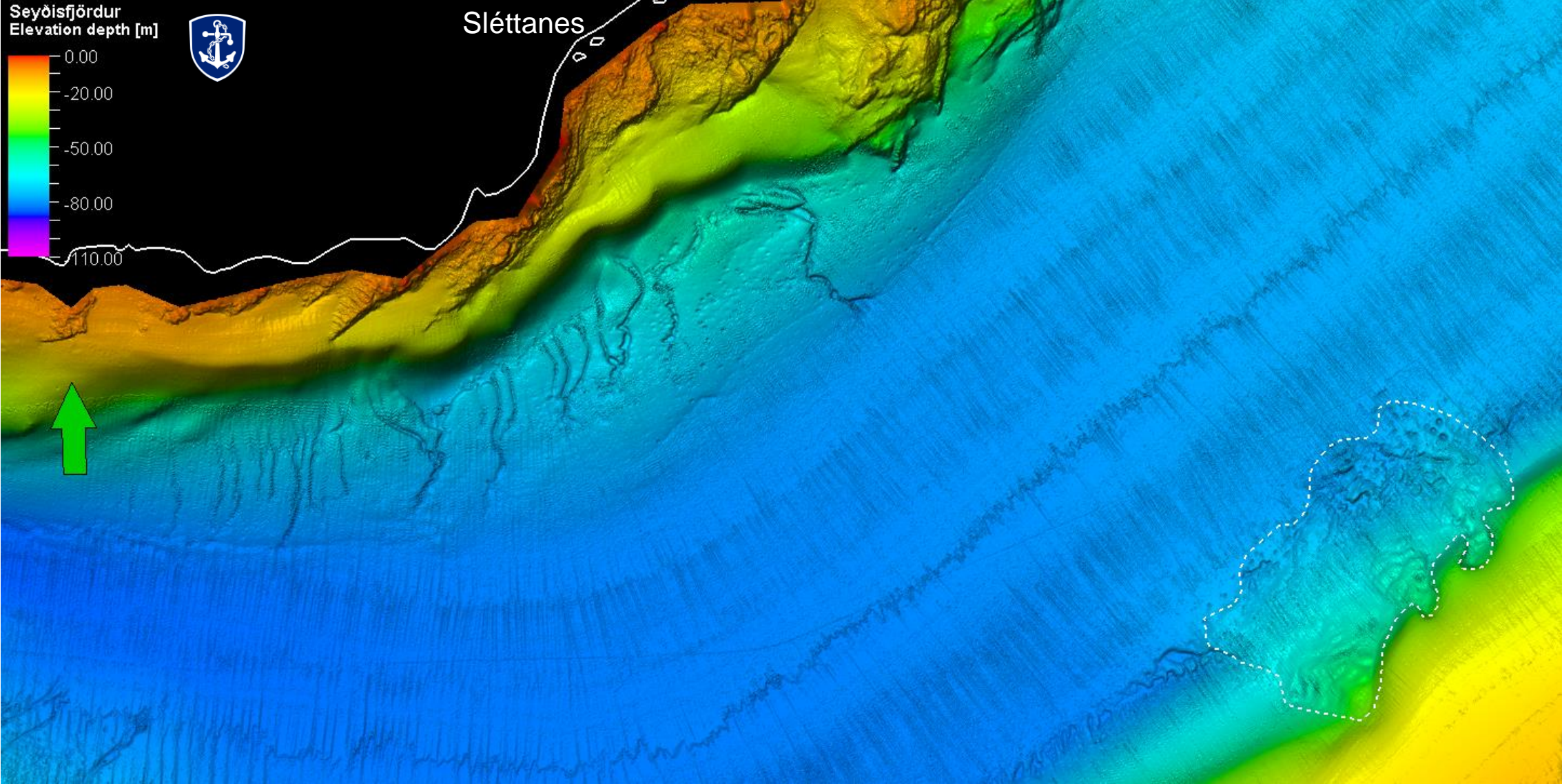
Neðansjávarskriður í Seyðisfirði



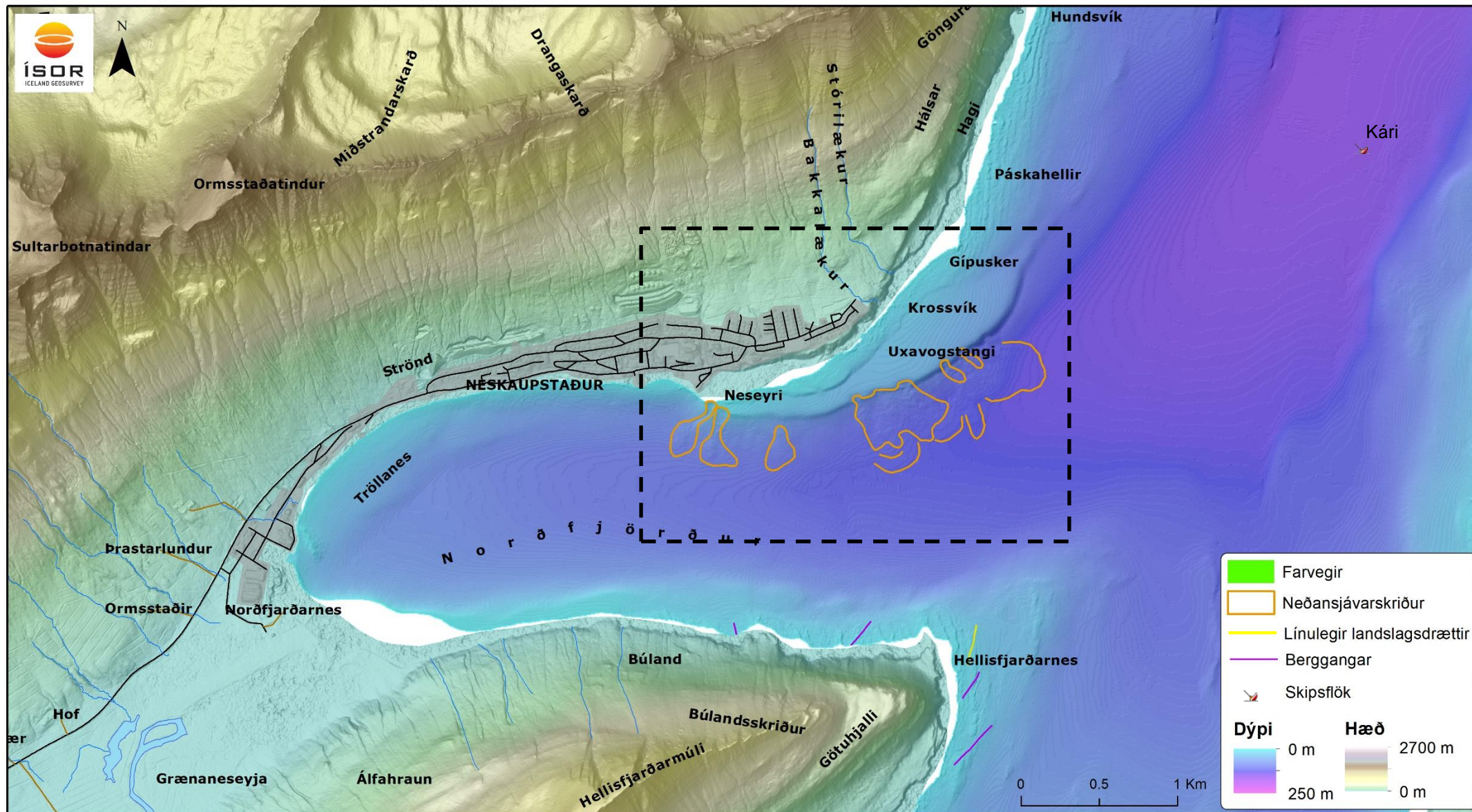
Skriðuföll í Seyðisfirði



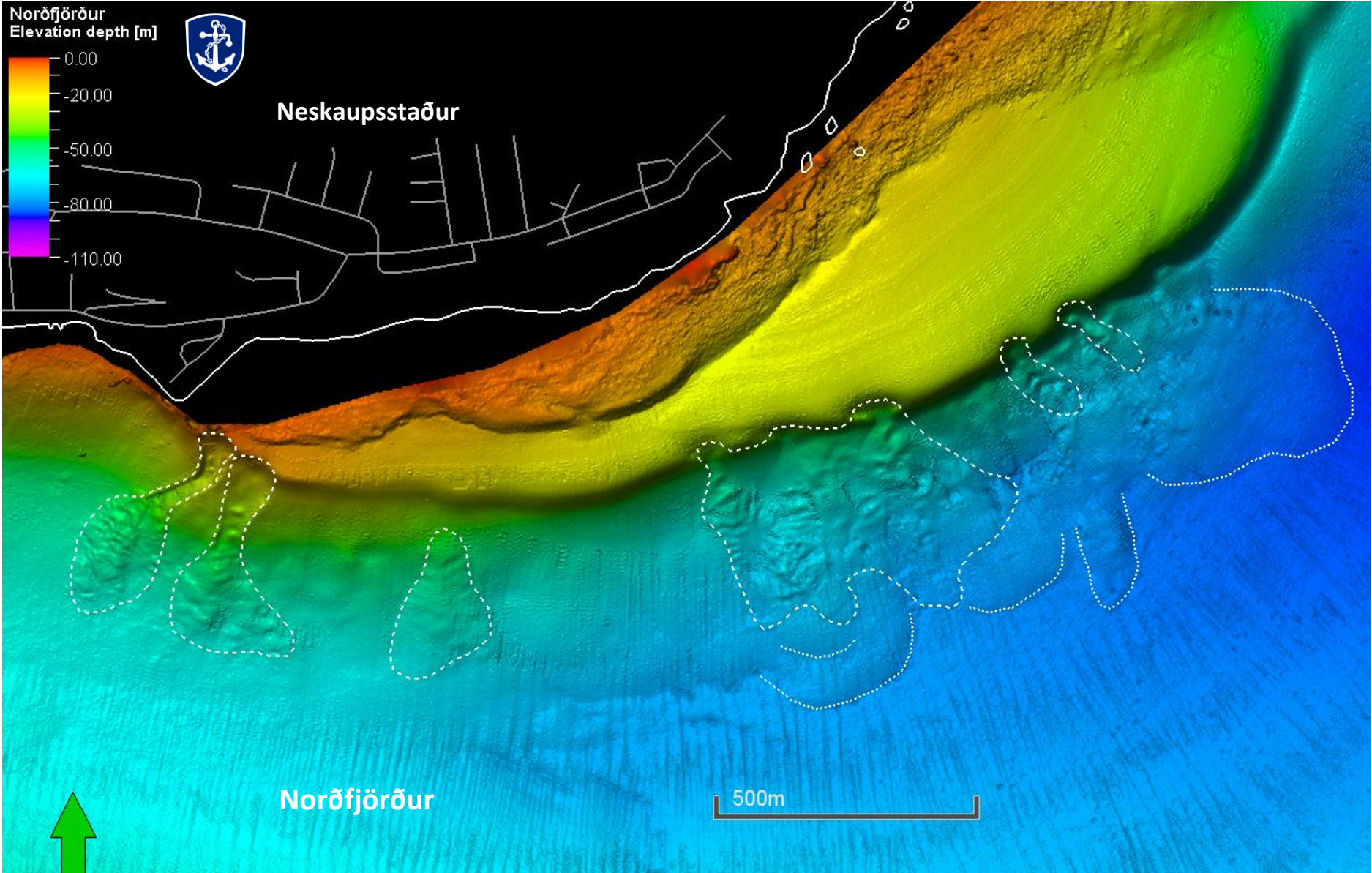
Farvegir og neðansjávarskriður í utanverðum Seyðisfirði



Neðansjávarskriður í Norðfirði



Neðansjávarskriður í Norðfirði



- Árni Hjartarson (2015). Skriðurannsóknir á Seyðisfirði 2015. Íslenskar orkurannsóknir, ÍSOR-2015/058, 23 bls.
- Árni Hjartarson , Freysteinn Sigurðsson og Þórólfur H. Hafstað (1981). Vatnsbúskapur Austurlands III. OS81006/VOD04, Orkustofnun. 197 bls.
- Árni Hjartarson, Jón Kristinn Helgason (2017). *Seyðisfjörður: Skriðurannsóknir árið 2016*. Unnið fyrir Veðurstofu Íslands, Íslenskar orkurannsóknir útgefandi, Icelandic Meteorological Office, ÍSOR-2017/001, bls. 26.
- Árni Hjartarson & Ögmundur Erlendsson (2018). *The Geology of Iceland's Insular Shelf and Adjacent Deep Ocean: The Contribution of Iceland GeoSurvey to EMODnet*. Íslenskar orkurannsóknir, ÍSOR-2018/027, snið, 125 bls., kort, myndir, Reykjavík.
- Huggett, R.J. (2017). *Fundamentals of geomorphology*. Fourth edition published by Routledge, New York. ISBN 9781315674179
- Óskar Knudsen og Guðrún Larsen (2013). *Skriðuset í jarðvegi í Seyðisfjarðarkaupstað og Botnum*. Háskóli Íslands, Jarðvísindastofnun Háskólans, RH-21-2013. 26 bls.

