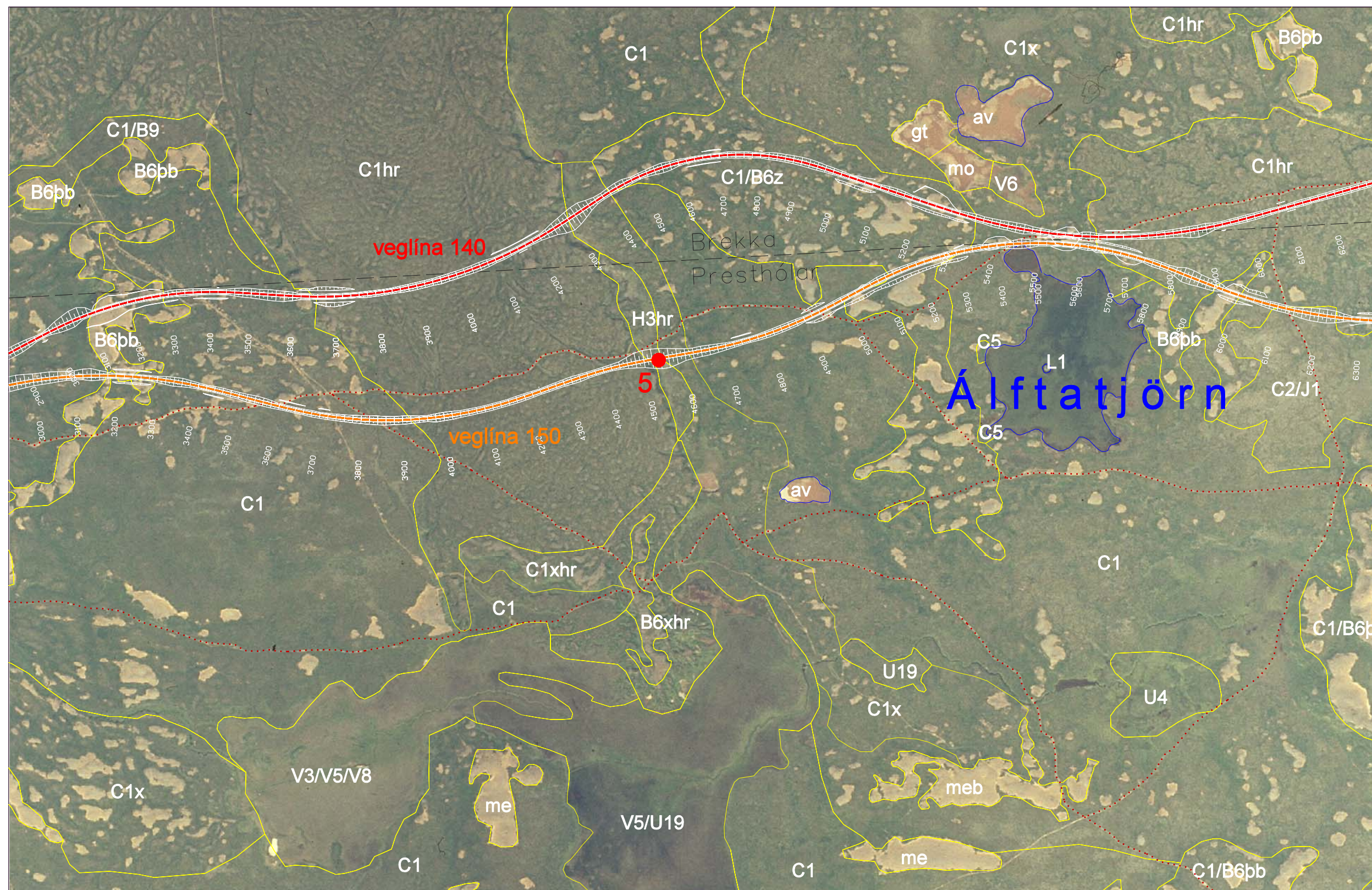
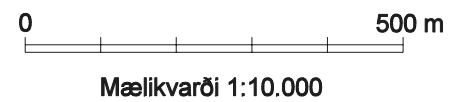


Gróðurkort af Hólaheiði

Sérkort



Gróðurkortagerð: Sóley Jónasdóttir og Guðmundur Guðjónsson
 Loftmyndir: Loftmyndir ehf. 2002
 Myndkort: Ísgraf ehf.
 Ný veglína: Vegagerðin & Akureyri
 Tilvísun: Norðausturvegur um Melrakkaslóttu - Náttúrufræðiskönnun vegna vegagerðar Kristinn J. Albertsson (ritstj.), Guðmundur Guðjónsson, Halldór G. Pétursson, Hörður Kristjánsson, Höskuldur Búi Jónsson, Ólafur K. Nielsen og Sóley Jónasdóttir
 Unnið fyrir Vegagerðina & Akureyri
 Náttúrufræðistofnun Íslands - NÍ 03007



Fundarstaðir sjaldgæfra plöntutegunda

5 ● Línstör