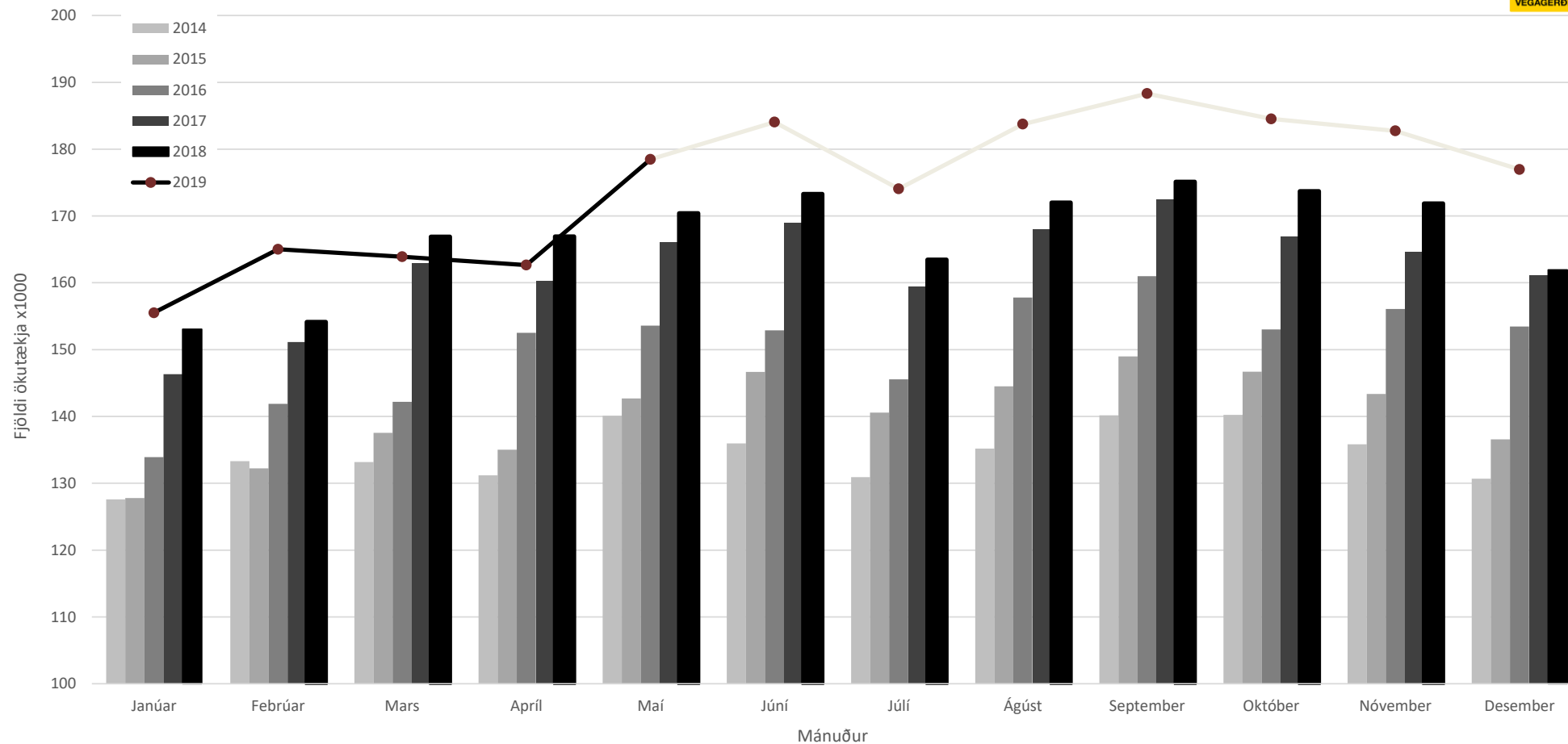
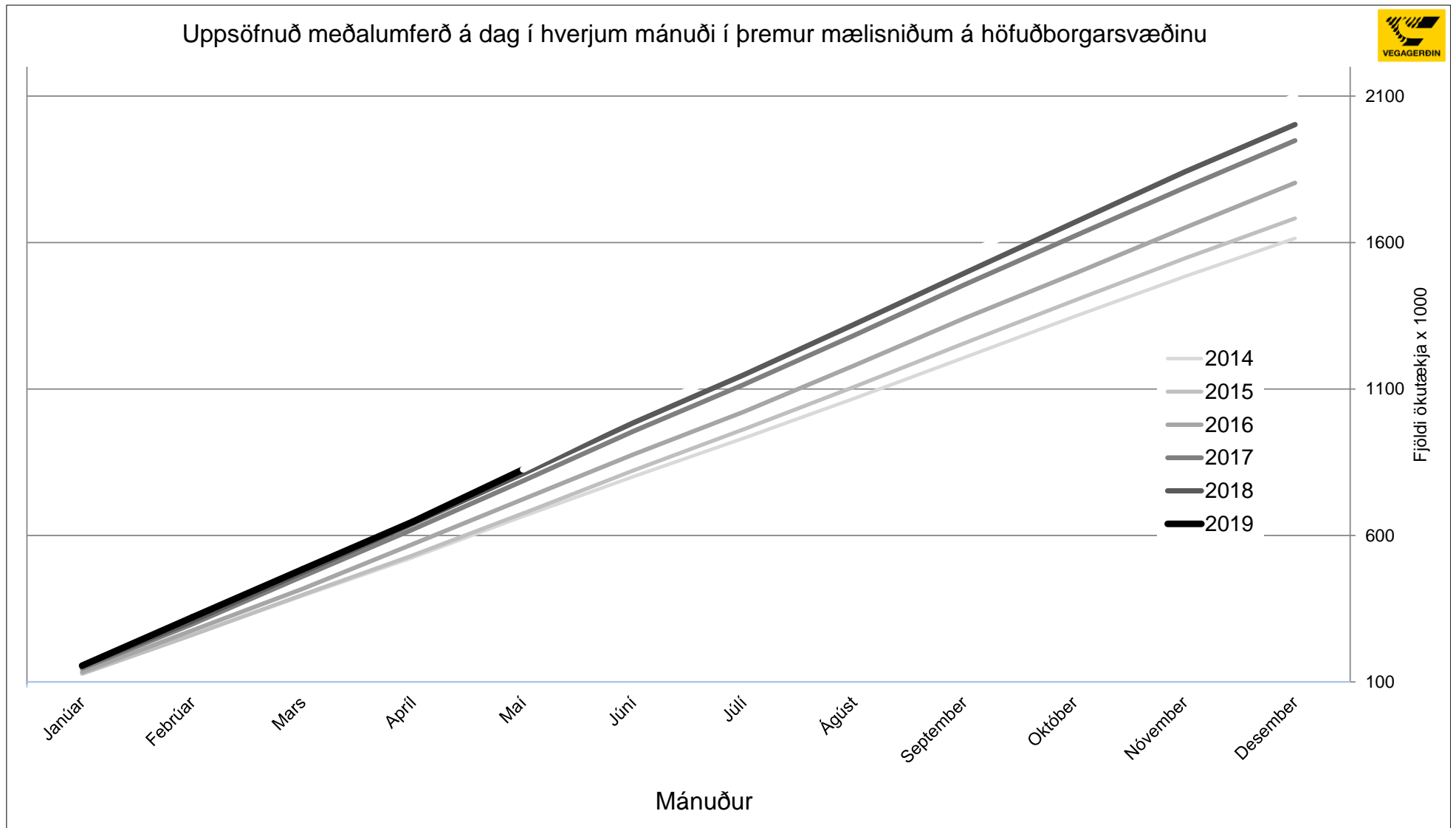




### Summa meðalumferðar á dag í þremur mælisniðum á höfuðborgarsvæðinu



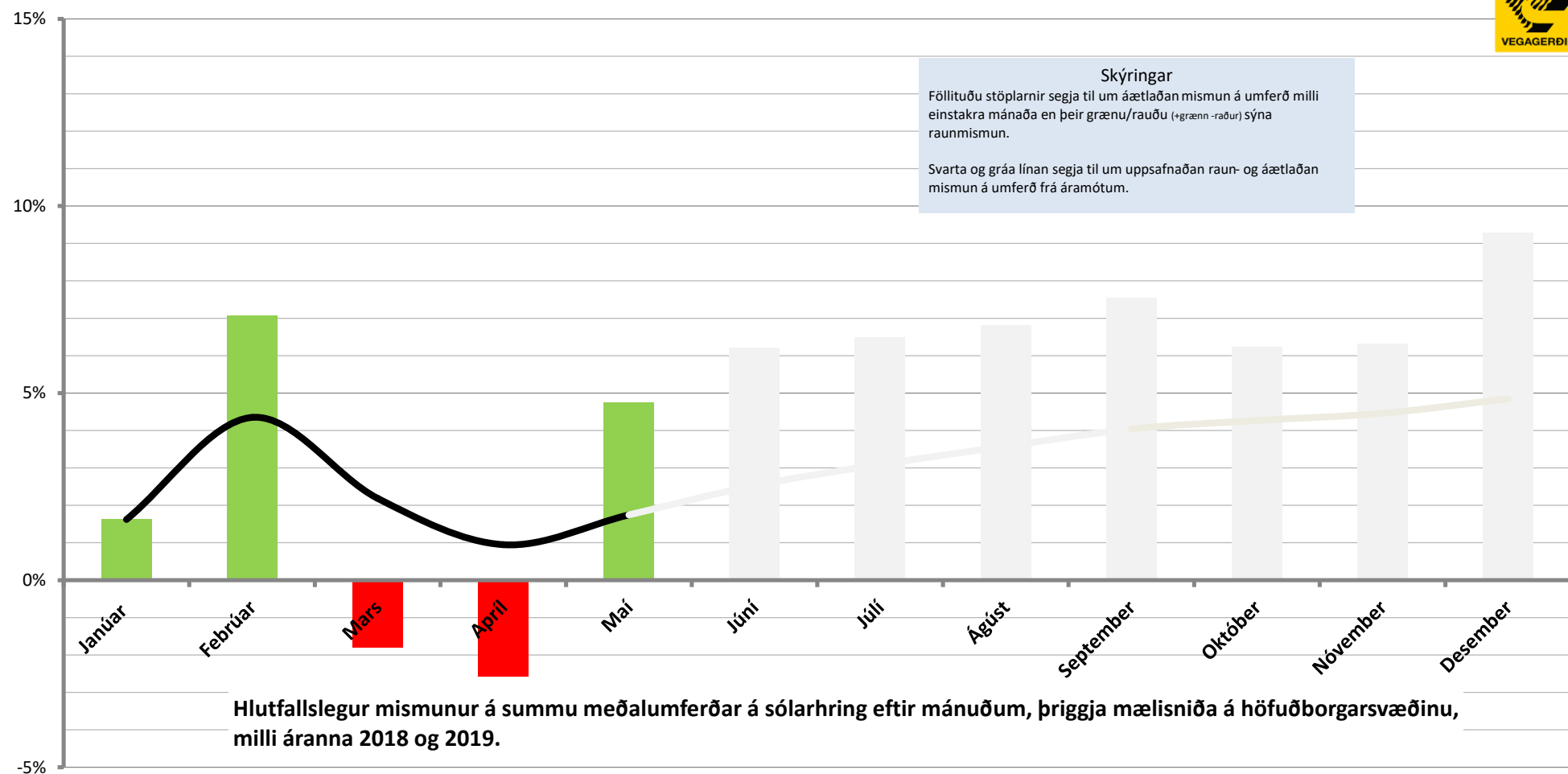
# Uppsöfnuð meðalumferð á dag í hverjum mánuði í þremur mælisniðum á höfuðborgarsvæðinu



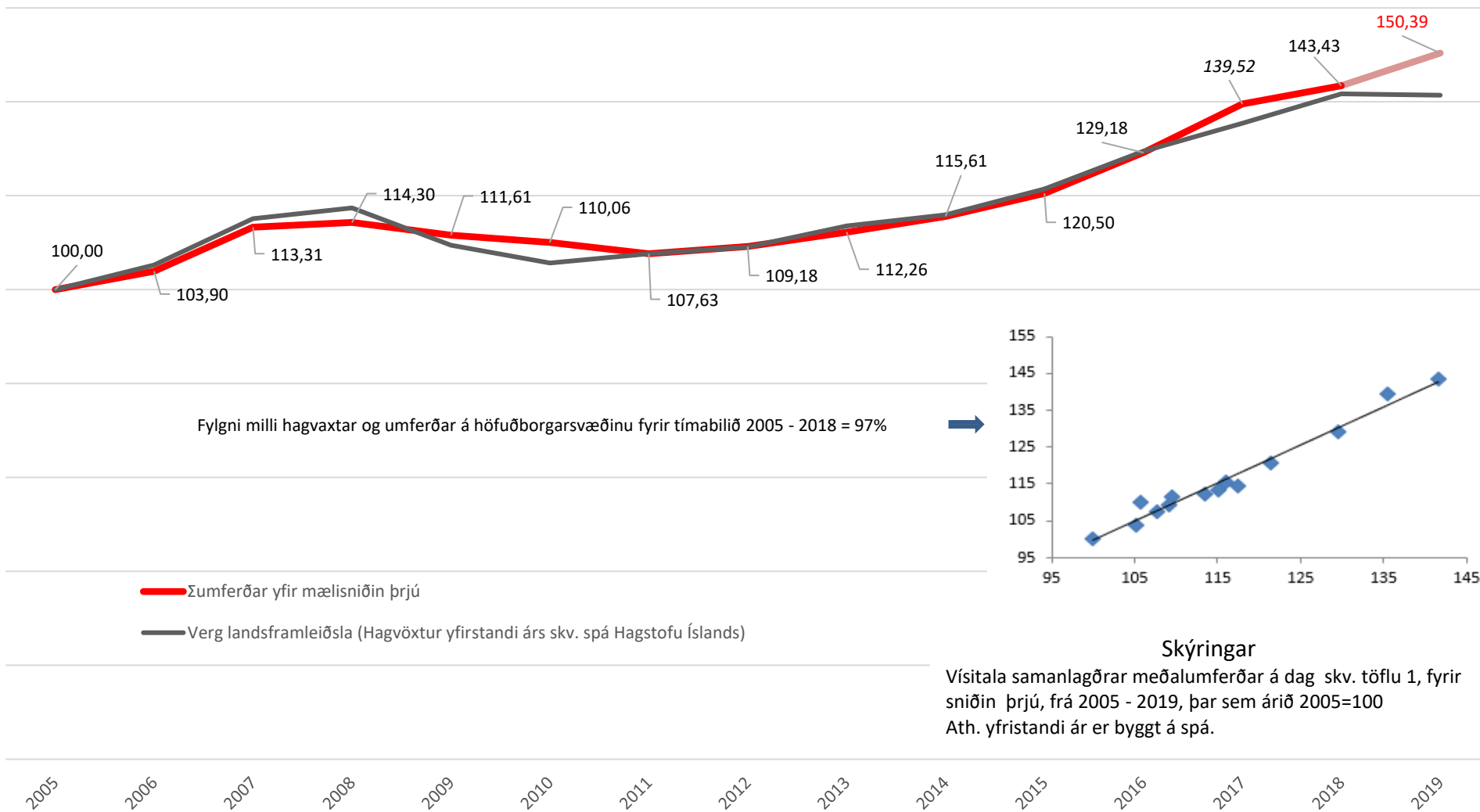
### Skýringar

Föllituðu stöplarnir segja til um áætlaðan mismun á umferð milli einstakra mánaða en þeir grænu/rauðu (+grænni -rauður) sýna raunmismun.

Svarta og gráa línan segja til um uppsafnaðan raun- og áætlaðan mismun á umferð frá áramótum.



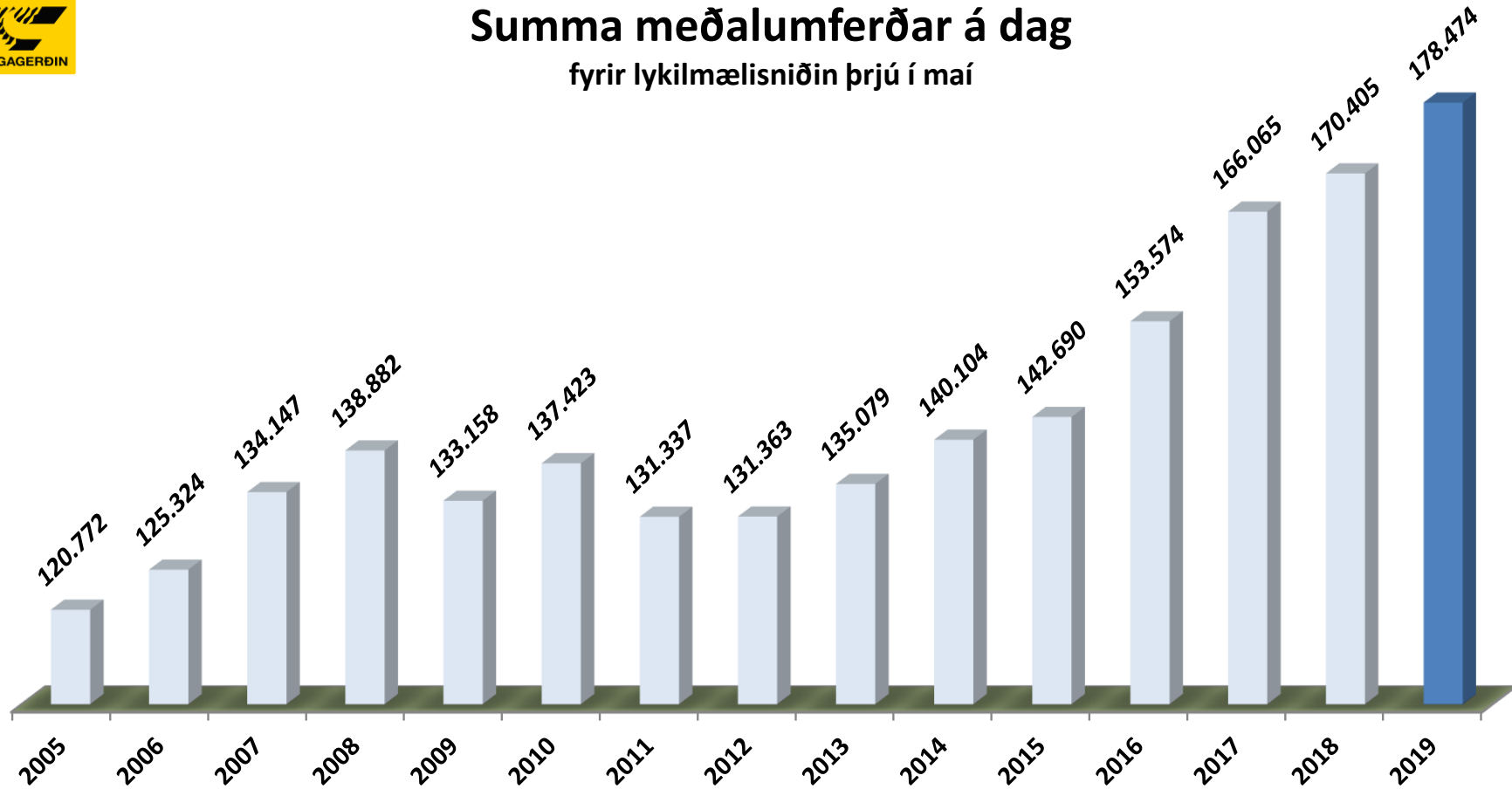
# Vísitala ársdagssumferðar (ÁDU) fyrir þrjú mælisnið á höfuðborgarsvæðinu borin saman við vísitölu vergrar landsframleiðslu fyrir sama tímabil.





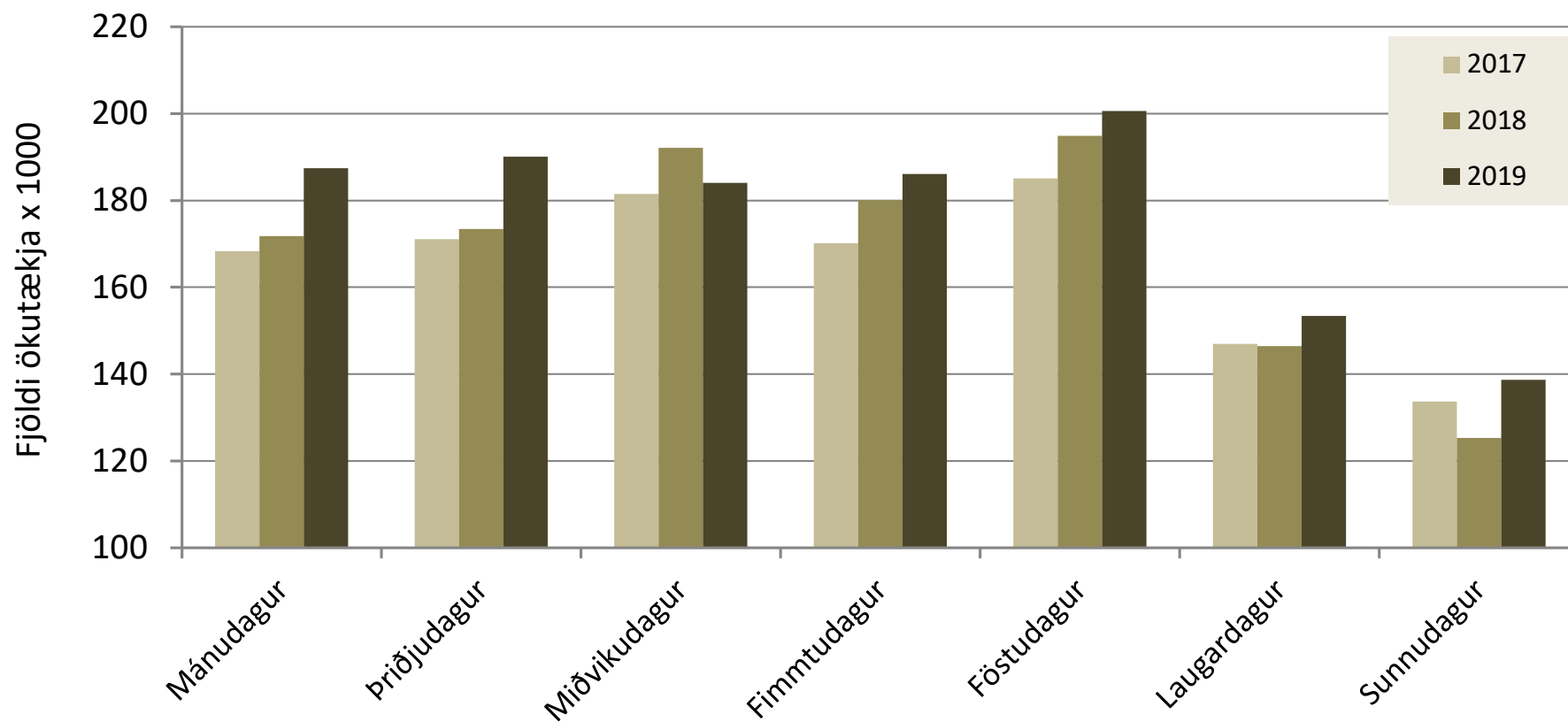
## Summa meðalumferðar á dag

fyrir lykilmælisniðin þrjú í maí

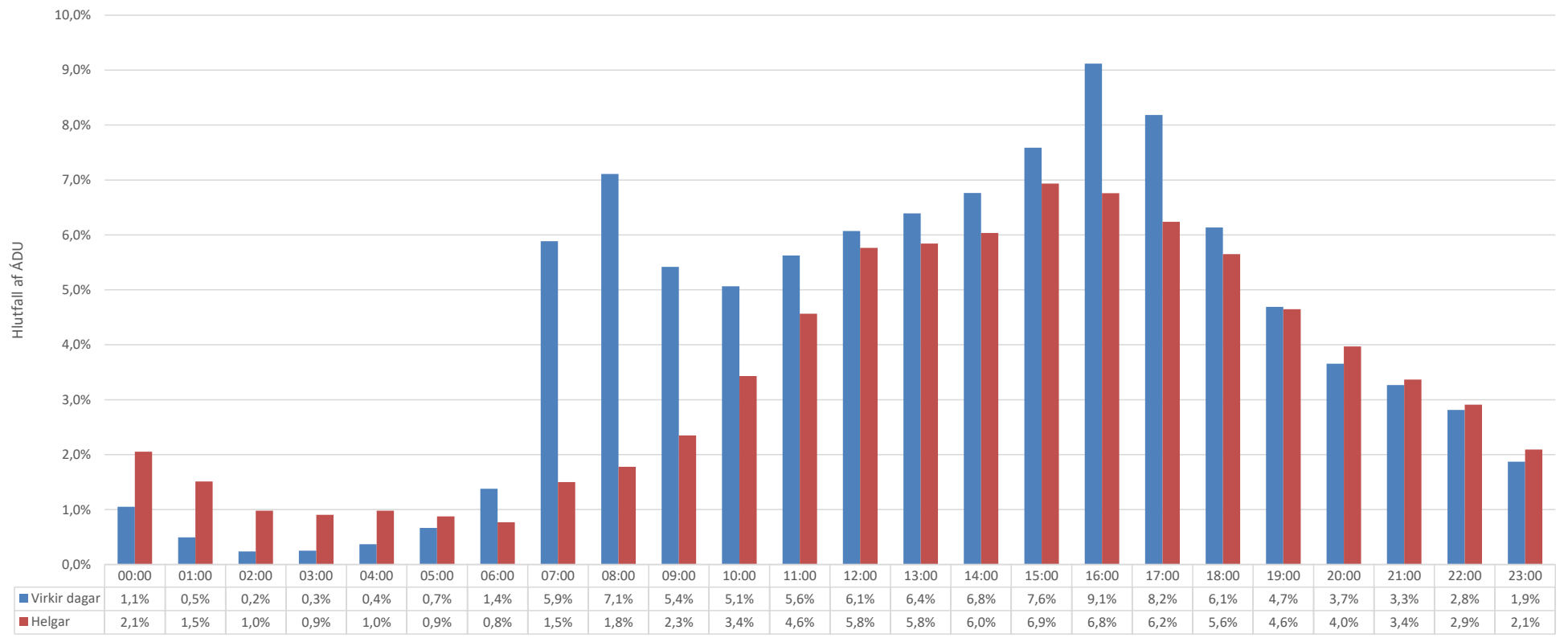


# Meðalumferð á dag

summa þriggja mælisniða á höfuðborgarsvæði, í maí



Hafnarfjarðarvegur við Kópavogslæk. Klst.dreifing umferðar sem hlutfall af ÁDU fyrir árið 2018  
vegnr. 40-03





Reykjanesbraut vestan Breiðholtsbrautar. Klst.dreifing umferðar sem hlutfall af ÁDU fyrir árið 2018  
vegnr. 41-12



Vesturlandsvegur ofan Ártúnsbrekku. Klst.dreifing umferðar sem hlutfall af ÁDU fyrir árið 2018  
vegnr. 49-01

