

Endurheimt staðargróðurs á framkvæmdasvæðum

Rannsóknaráðstefna Vegagerðarinnar

29. október 2021

Steinunn Garðarsdóttir, Lbhí

steinunng@lbhi.is





Vegvist: Vistvænar lausnir við frágang á vegsvæðum

Verkefni stutt af Rannsóknasjóði Vegagerðarinnar
Skýrsla vegna styrks 2018



Ása L. Aradóttir og Steinunn Garðarsdóttir
Landbúnaðarháskóla Íslands

Október 2019



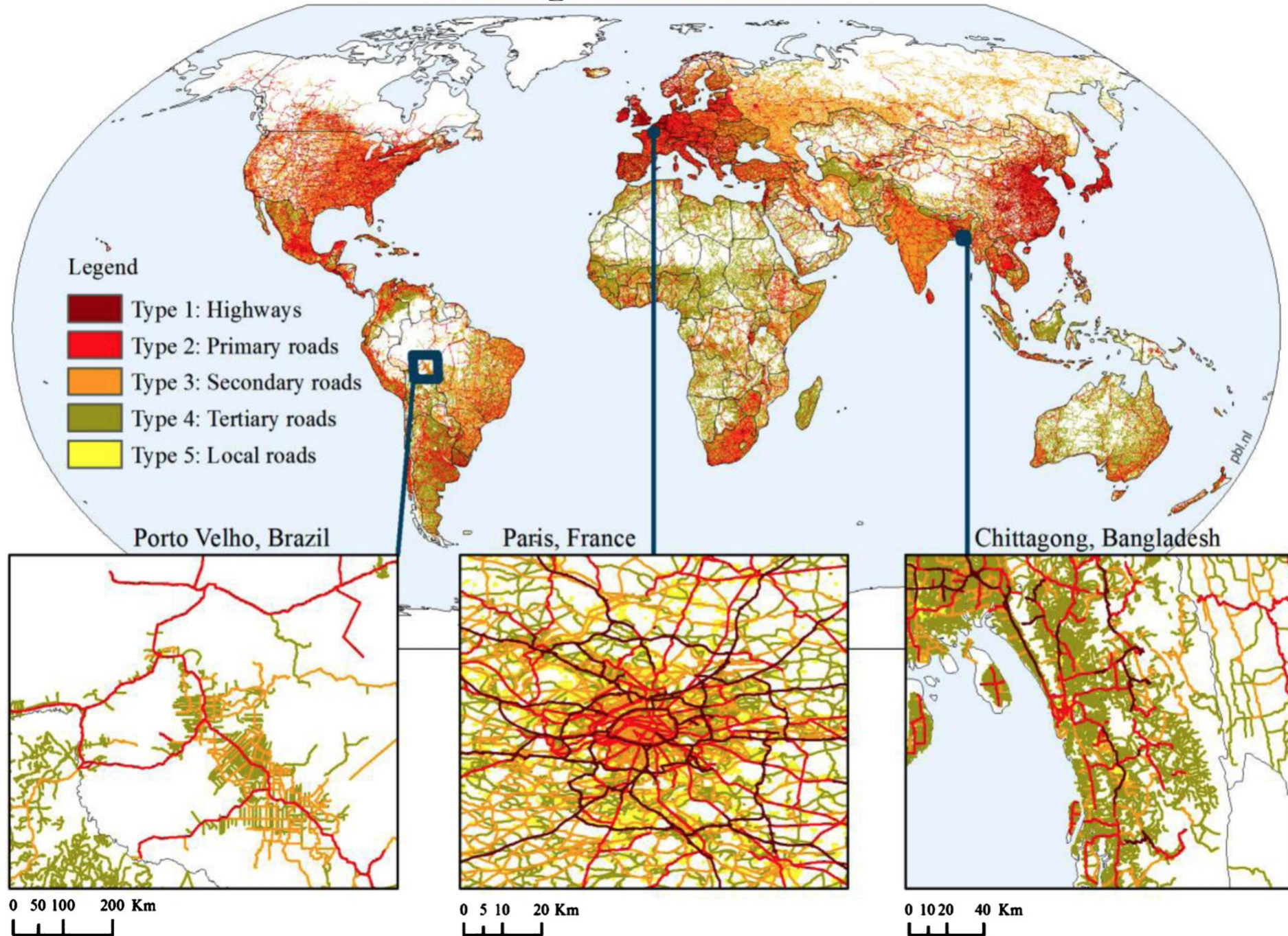
Endurheimt staðargróðurs á framkvæmdasvæðum Þingvallavegur

VegVist
Verkefni stutt af Rannsóknarsjóði Vegagerðarinnar
Skýrsla vegna styrks 2020



Steinunn Garðarsdóttir
Landbúnaðarháskóla Íslands
Apríl 2021

GRIP global roads dataset

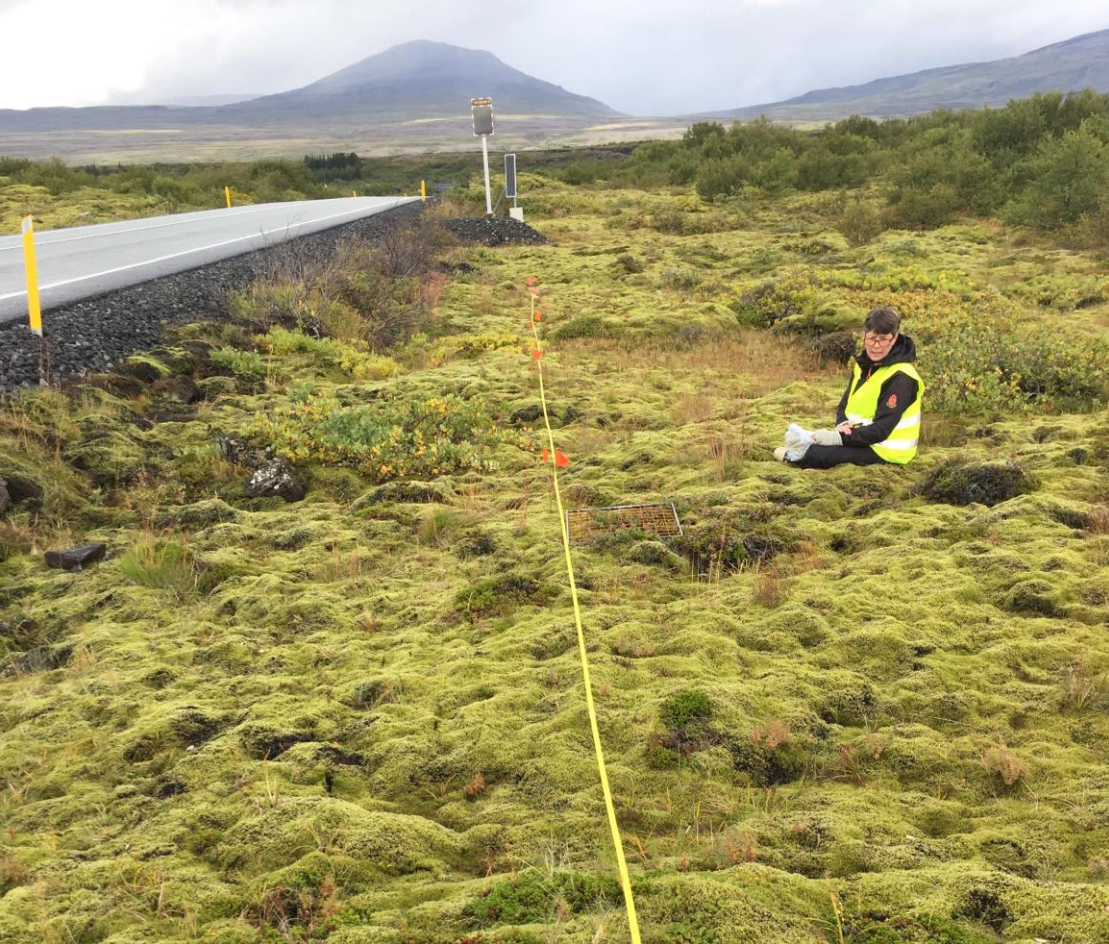




**THINGS ARE NOT ALWAYS
WHAT THEY SEEM**

***THE DEER ISN'T
CROSSING THE ROAD
THE ROAD IS CROSSING
THE FOREST.***

Vegakerfi um íslenskt landslag



Aukin áhersla á að frágangur falli vel að landslaginu

Með nýtingu á staðargróðri eru verið að þróa uppgræðslutækni sem miðar að því að draga úr umhverfisáhrifum



Pingvellir:
Torfluflutningur



Hellisheiði:
Torfluflutningur



Dettifossvegur:
Dreifing svarðlags



Lyngdalsheiði:
Sáning grasfræs og
áburðagjöf

Vegbætur í þjóðgarðinum á Þingvöllum.

Við frágang á vegfláum var stuðst við flutning á heilum gróðurtorfum.

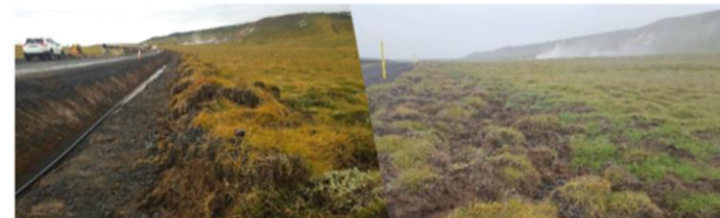


Nýting á staðargróðri í margvíslegum verkefnum



Orka náttúrunnar leggur ríka áherslu á góðan frágang og landgræðslu á virkjanasvæðum sínum með það markmið að endurheimta landslag og gróður sem líkast því sem var fyrir framkvæmdir.

Við höfum innleitt það verklag, við allar framkvæmdir á grónu landi, að taka upp gróður og nýta hann beint í frágang á framkvæmdastað eða á öðrum röskuðum svæðum. Þetta er oftast gert með stórtækum vinnuvélum en stundum einnig með handafli.



Nýting svarólags við uppgæðslu námusvæða



Lokaskýrsla

Ása L. Aradóttir, Landbúnaðarháskóla Íslands

Hersir Gíslason, Vegagerðinni

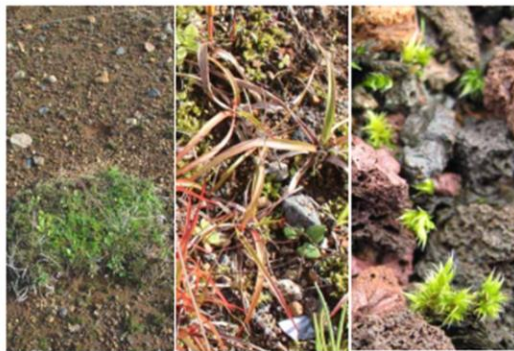


30.mars 2013

Rit LbhÍ nr. 29

Endurheimt staðargróðurs á röskuðum hálendissvæðum

Ása L. Aradóttir og Járngerður Grétarsdóttir



Landbúnaðarháskóli Íslands

2011

Rit LbhÍ nr. 51

Notkun fræ- og mosaslægju við endurheimt staðargróðurs í Vatnajökulsþjóðgarði



Lokaskýrsla til VINA VATNAJÖKULS, hölvinasamtaka Vatnajökulsþjóðgarðs

Janúar 2014

Járngerður Grétarsdóttir og Ragnar Frank Kristjánsson

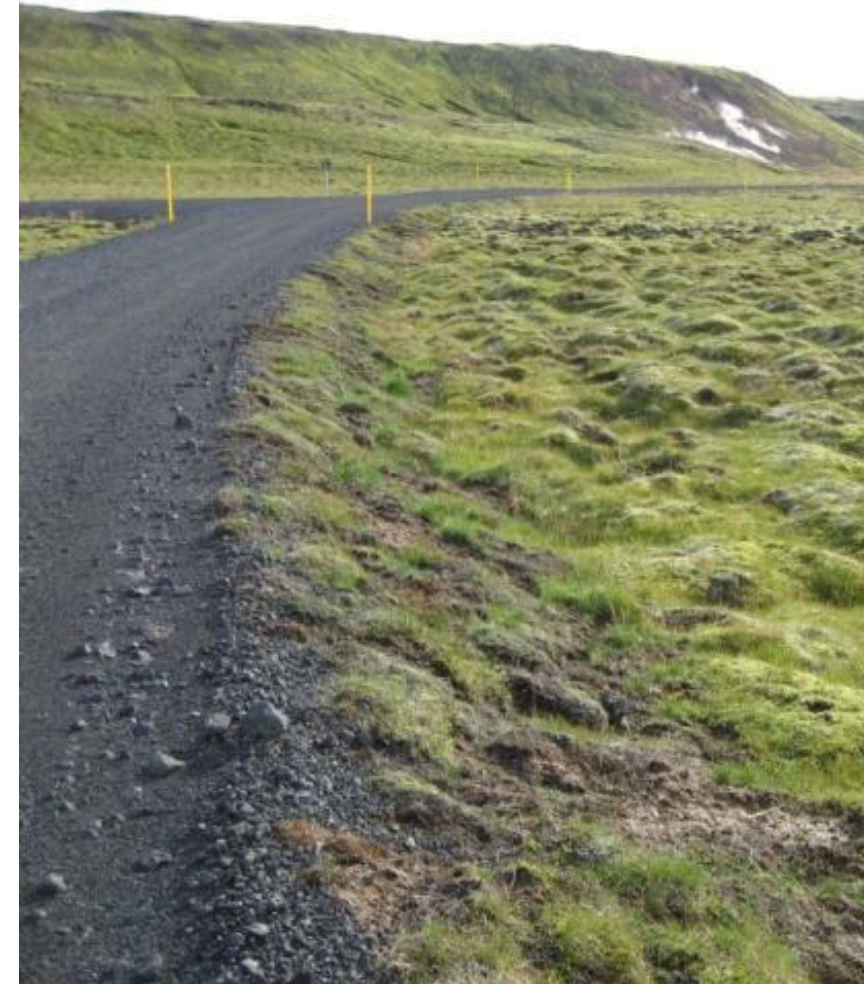
Landbúnaðarháskóli Íslands

VINIR
VATNAJÖKULS
Stýkt af Vinum Vatnajökuls
www.vinirvatnajokuls.is

2014



Flutningur á gróðurtorfum hefur sýnt góðan árangur

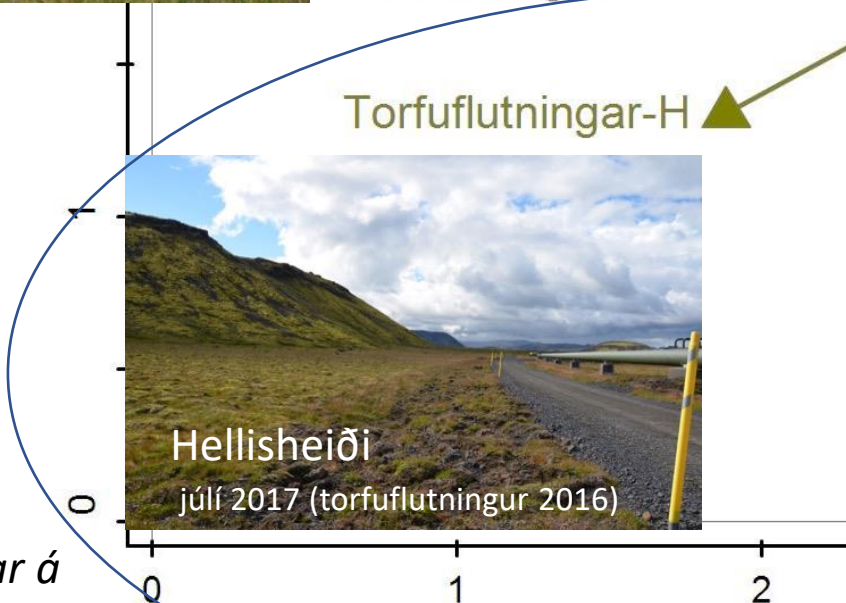


Slóði út að Hverahlíð 2007 og 2008

Rannsóknir á endurheimt staðargróðurs



Samanburður á vegfláa (þírhyrningur) og grenndargróðri (hringur)

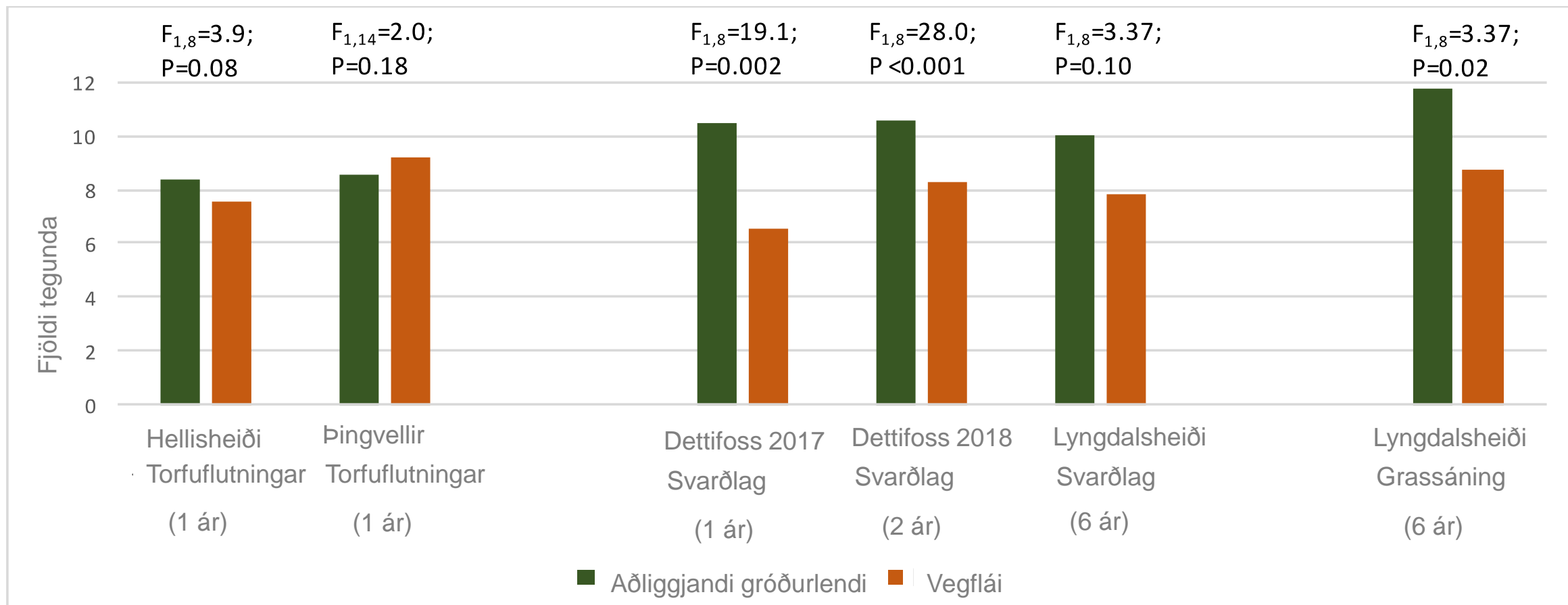


Niðurstöður
hnitunargreiningar á
mismunandi þekju
plöntutegunda.

0 1 2 5

Torfuf lutningar: tegundasamsetning vegfláa líkst mjög nærliggjandi gróðurlendi

Svarðlag og grassáningar: færri tegundir skila sér í vegfláann



Ásýnd við Þingvallveg einu og tveimur árum eftir framkvæmd

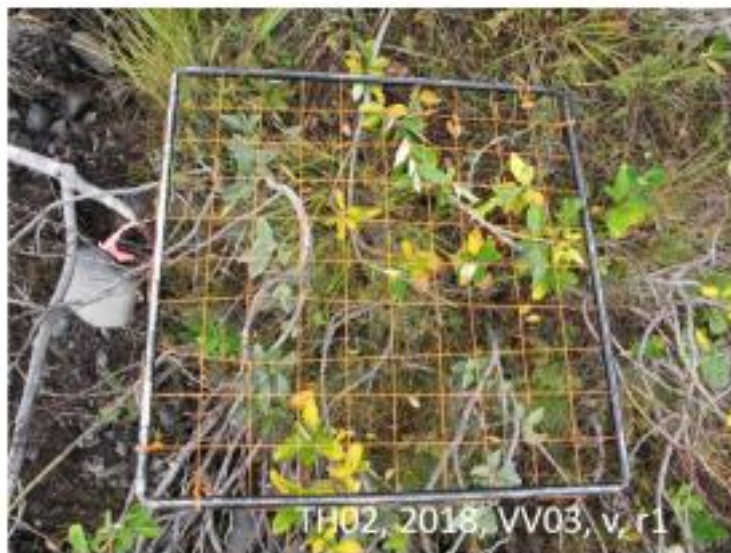


*Þingvallavegur
1 ár eftir framkvæmd*



*Þingvallavegur
2 ár eftir framkvæmd*

Ásýnd: Þingvallavegur og Dettifossvegur



Þingvallavegur:
Vegflái (t.v.) og aðliggjandi
gróðurlendi (t.h.).
1 ári eftir torfuflutninga.



Dettifossvegur:
Vegflái (t.v.) og aðliggjandi
gróðurlendi (t.h.).
1 ári eftir flutning á svarðlagi.



Innleiðingarferli nýrra aðferða við endurbætur á Þingvallavegi

Skipulagsstig

Breytt hugsun

Nýjar nálganir í stað
viðtekinni venja

Aðkoma mismunandi
sérfræðinga

Undirbúningsstig

Vegi lokað

Með þjóðgarðinum

Rétt tímasetning:

- tæknilegar ástæður
- fyri plönturnar
- umferð um þjóðgarðinn

Framkvæmdastig

Stjórnun og eftirlit

Gagnkvæmur
skilningur og samtal
milli fagstétta

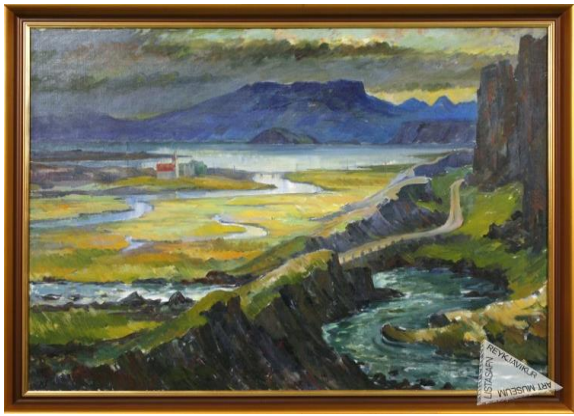
Græni og grái geirinn

Árangursmat

Á framkvæmdatíma v[?] hugsanlegra inngripa

Til að læra af
reynslunni

Miðla þekkingunni



Að lokum





Takk fyrir



Ása L. Aradóttir, Lbhí

Guðbjörg R. Jóhannsdóttir, Lhí

