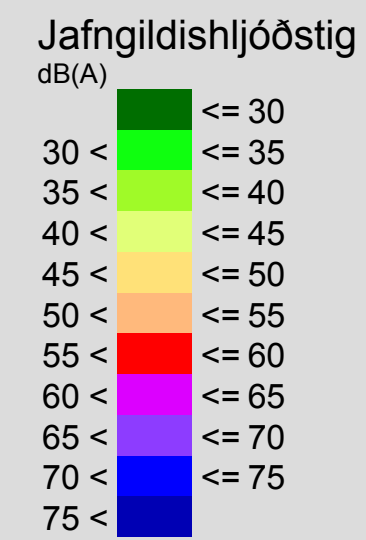


- Skýring**
- Viðmiðunarlína
 - Vegur
 - Bygging
 - Mön
 - Hæðarlína
 - Móttakari

Hraði:
 Arnarnesvegur: 60 km/klst
 Rampar 40-50 km/klst

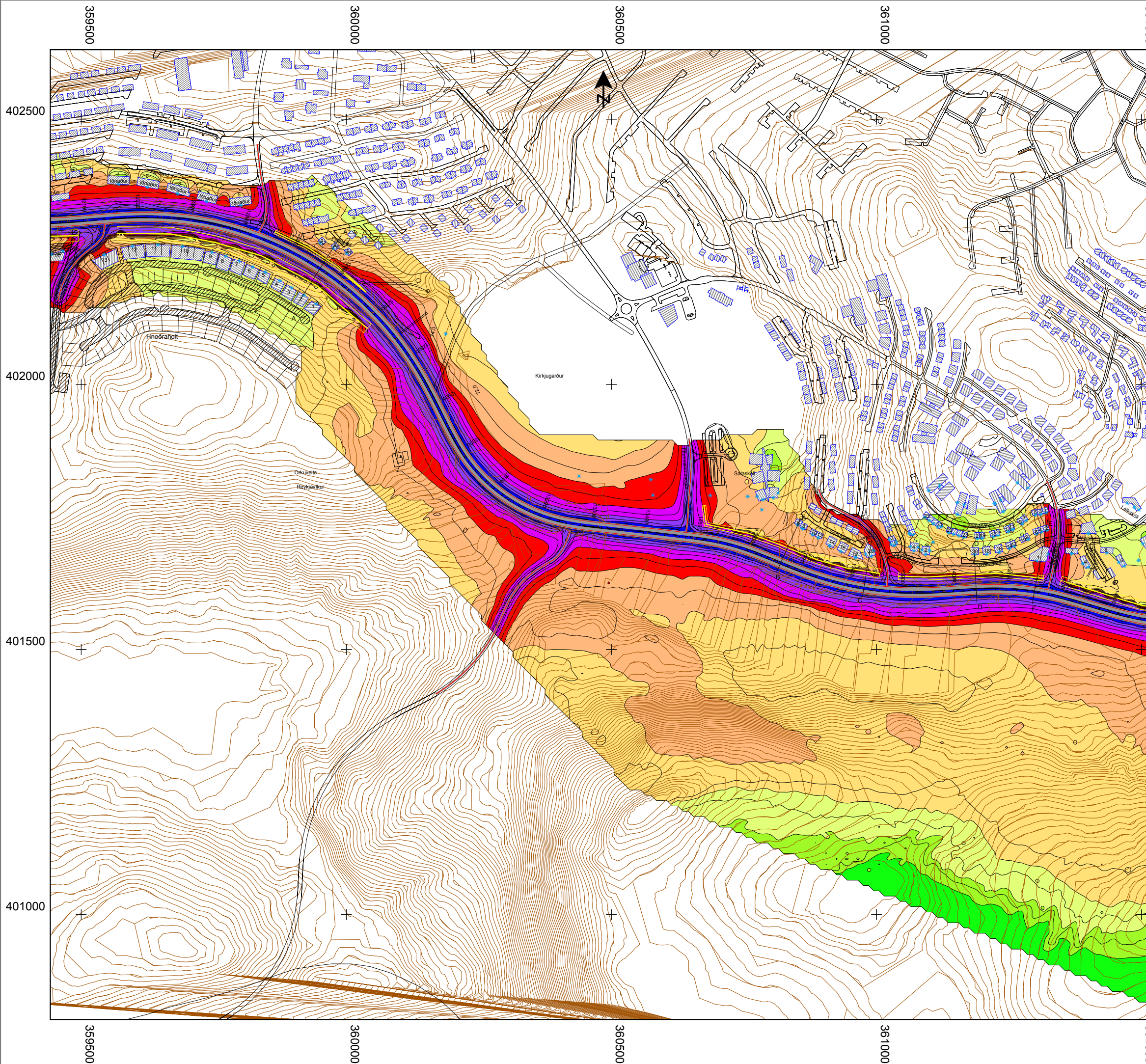
Umferð:
 Arnarnesvegur:
 Salavegur - T um Hörðuvelli 15 000 bílar/dag
 T um Hörðuvelli - T við Elliðavatsveg 8 500 bílar/dag
 T við Elliðavatsveg - Breiðholtsbraut 6 000 bílar/dag
 Rampar 2500 - 4500 bílar/dag

Hæð:
 2m yfir yfirborði lands



Kort 22. Hljóðstig
 3. Áfangi.
 Salavegur - Breiðholtsbraut
 ÁR 2024

BR. DAGS. BREYTING	REIKN. TEIKN.
Arnarnesvegur	
Dýnlínur; 3. Áfangi	HÁNNAD/TEIKN. SÓISÓ
Útbreiðsla umferðarhávaða frá Arnarnesvegi 2024	ATH.
KVARDI 1:7000	SÁMÞYKKT
VSÓ RÁÐGJÖF	KT.
BORCARTÓNI 20, 105 REYKJAVÍK, Sími 585-9000, Símbréf 585-9010, Netfang vso@vso.is	REYKJAVÍK des 2002
01356	TEIKN. NR. BR.
22	22



Skýring

- Viðmiðunarlína
- Vegur
- Bygging
- Mön
- Hæðarlína
- * Móttakari

Umferð:

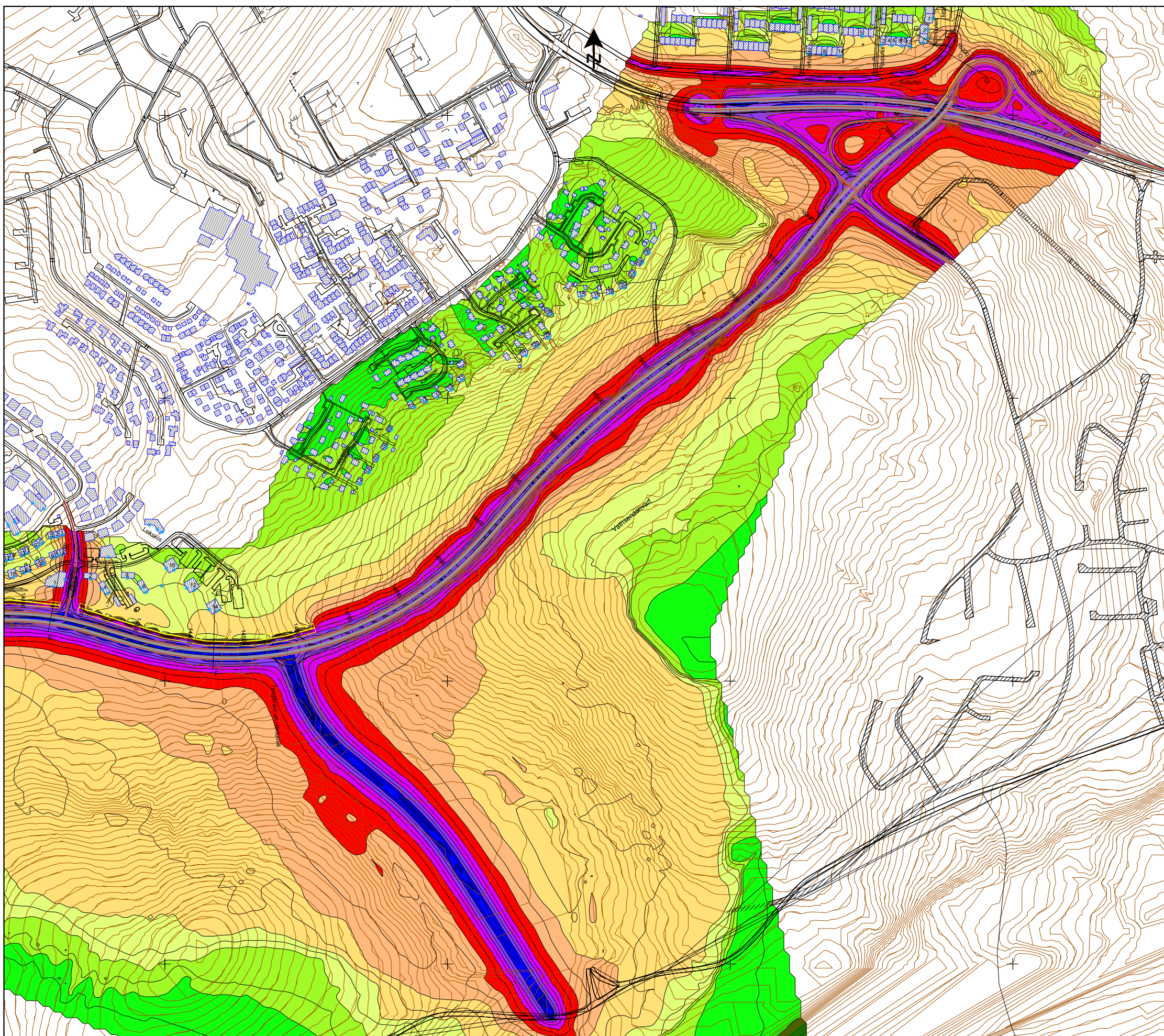
- Arnarnesvegur 12000 bílar/dag, 60 km/klst
- Fífuhvamsvegur 7000 bílar/dag, 50 km/klst
- Sólarsalir 1600 bílar/dag, 50 km/klst
- Salavegur 5000 bílar/dag, 50 km/klst
- Tengibraut um Hörðuvelli 18000 bílar/dag, 60 km/klst
- Tengibraut við Elliðavatnsveg 16 000 bílar/dag, 60 km/klst
- Breiðholtsbraut 7000 bílar/dag, 60 km/klst
- Lindarvegur 4000 bílar/dag, 50 km/klst
- Tengibraut að Vífilstaðavegi 4000 3 % 50 km/klst
- Tengibraut við Hnoðraholtshverfið 13000 bílar/dag 50 km/klst
- Suðurfell 1500 bílar/dag 50 km/klst
- Rampar 5000 - 5500 bílar/dag 40-50 km/klst

Jafngildishljóðstig

- dB(A)
- <= 30
 - 30 < <= 35
 - 35 < <= 40
 - 40 < <= 45
 - 45 < <= 50
 - 50 < <= 55
 - 55 < <= 60
 - 60 < <= 65
 - 65 < <= 70
 - 70 < <= 75

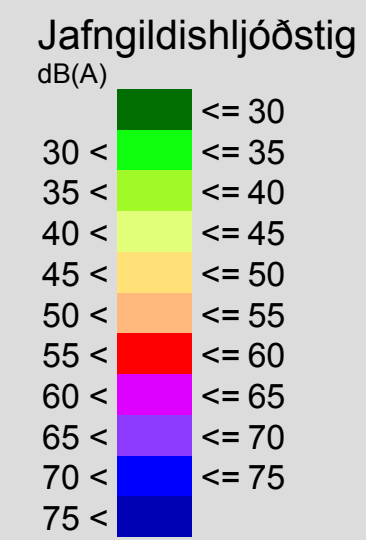
Kort 23. Heildarhljóðstig
3. Áfangi.
Hnoðraholt - Salavegur

BR. DAGS. BREYTING	REIKN. TEIKN.
Arnarnesvegur	
Dynlínur; 3. Áfangi	HANNAÐ/TEIKN. SÓ/SÓ
Útbreiðsla umferðarhávaða frá Arnarnesvegi og tengigötum	ATH.
	SAMÞYKKT
	KT.
KVARDI 1:7000	REYKJAVÍK des 2002
VSÓ RÁÐGJÖF	VERKNR. TEIKN. NR. BR.
BORGARTÓNI 20, 105 REYKJAVÍK, Sími 585-9000, Símbréf 585-9010, Netfang vso@vso.is	01356 23



- ### Skýring
- Viðmiðunarlína
 - Vegur
 - Bygging
 - Mön
 - Hæðarlína
 - * Móttakari

- ### Umferð:
- Arnarnesvegur 12000 bílar/dag, 60 km/klst
 - Fífuhvamsvegur 7000 bílar/dag, 50 km/klst
 - Sólarsalir 1600 bílar/dag, 50 km/klst
 - Salavegur 5000 bílar/dag, 50 km/klst
 - Tengibraut um Hörðuvelli 18000 bílar/dag, 60 km/klst
 - Tengibraut við Elliðavatnsveg 16 000 bílar/dag, 60 km/klst
 - Breiðholtsbraut 7000 bílar/dag, 60 km/klst
 - Lindarvegur 4000 bílar/dag, 50 km/klst
 - Tengibraut að Vífilstaðavegi 4000 3 % 50 km/klst
 - Tengibraut við Hnoðraholtshverfið 13000 bílar/dag 50 km/klst
 - Suðurfell 1500 bílar/dag 50 km/klst
 - Rampar 5000 - 5500 bílar/dag 40-50 km/klst



Kort 24. Heildarhljóðstig
3. Áfangi.
Salavegur - Breiðholtsbraut

<small>BR. DAGS. BREYTING</small>	<small>REIKN. TEIKN.</small>
Arnarnesvegur	
<small>Dynlínur; 3. Áfangi</small>	
<small>Útbreiðsla umferðarhávaða frá Arnarnesvegi og tengigötum</small>	
<small>KVARDI 1:7000</small>	<small>HANNAÐ/TEIKN. SÓ/SÓ</small>
	<small>ATH.</small>
	<small>SAMÞYKKT</small>
	<small>KT.</small>
	<small>REYKJAVÍK des 2002</small>
VSÓ RÁÐGJÖF	<small>VERKNR. TEIKN. NR. BR.</small>
<small>BORGARTÓNI 20, 105 REYKJAVÍK, Sími 585-9000, Símbréf 585-9010, Netfang vso@vso.is</small>	<small>01356 24</small>