

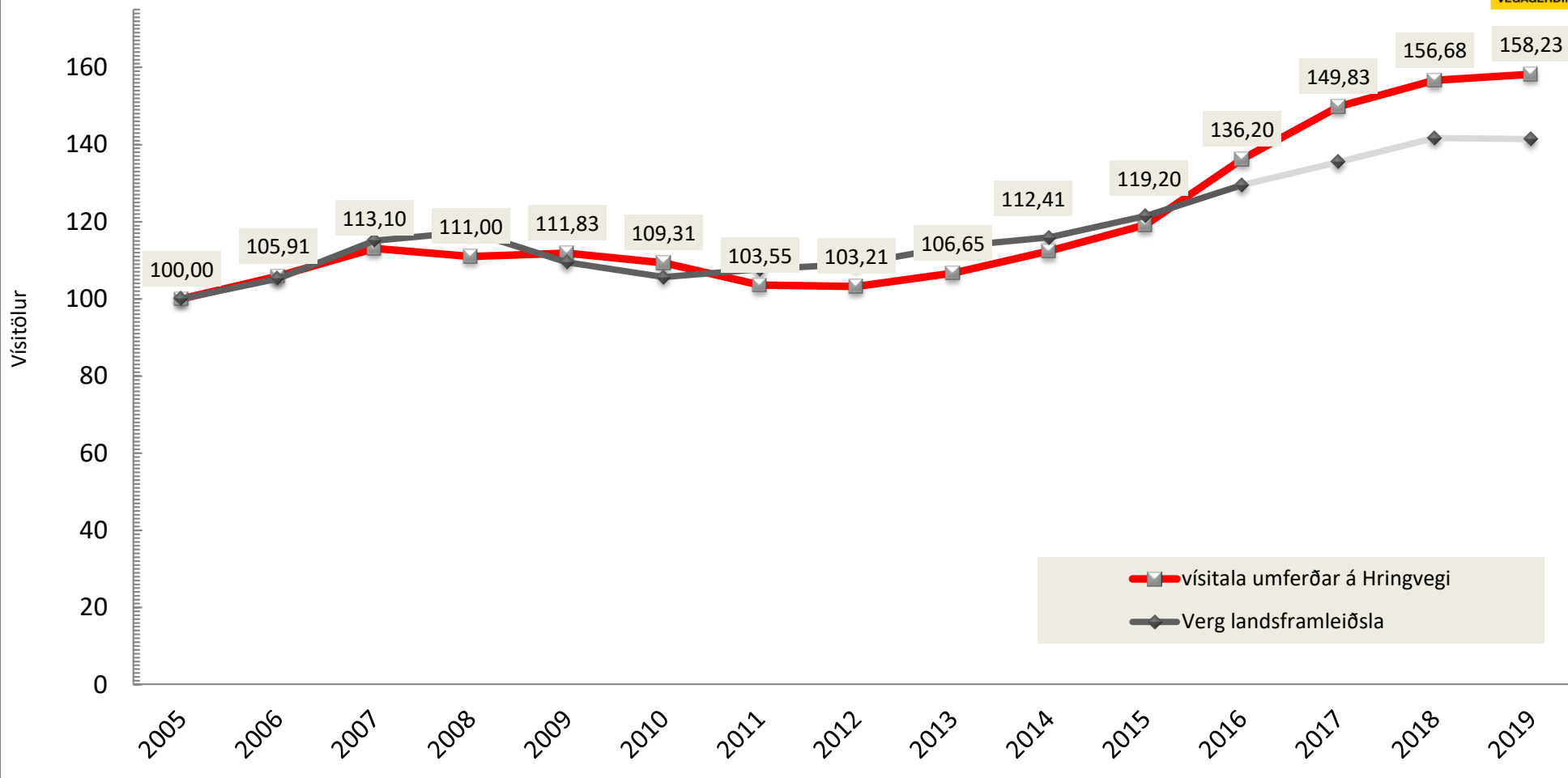
Tafla 1. sýnir meðalurnefri á dag, um tainngastaði, eftir mánuðum.

Main table showing monthly average data for 2014-2019 (gróyrnt) across regions: Suðurland, Höfuðborgarsvæðið, Vesturland, Norðurland, and Austurland. Columns include month, area (km²), and various demographic/usage metrics.

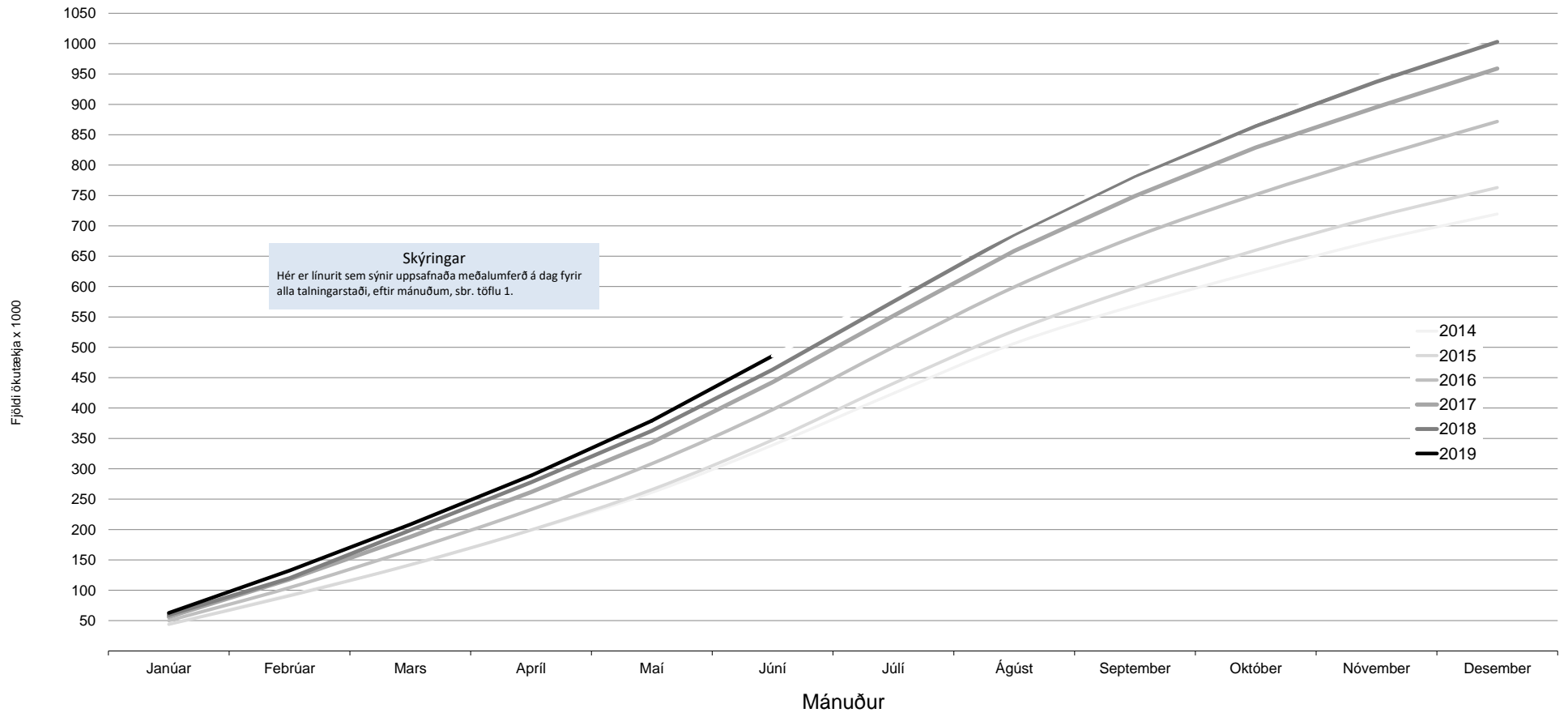
Tafla 2. sýnir hlutfallslegan mismun á milli ára í sömu mánuðum eftir tainngastöðum

Percentage change table showing relative differences between years for the same months across regions: Suðurland, Höfuðborgarsvæðið, Vesturland, Norðurland, and Austurland. Includes a 'Umferð' (Volume) column on the far right.

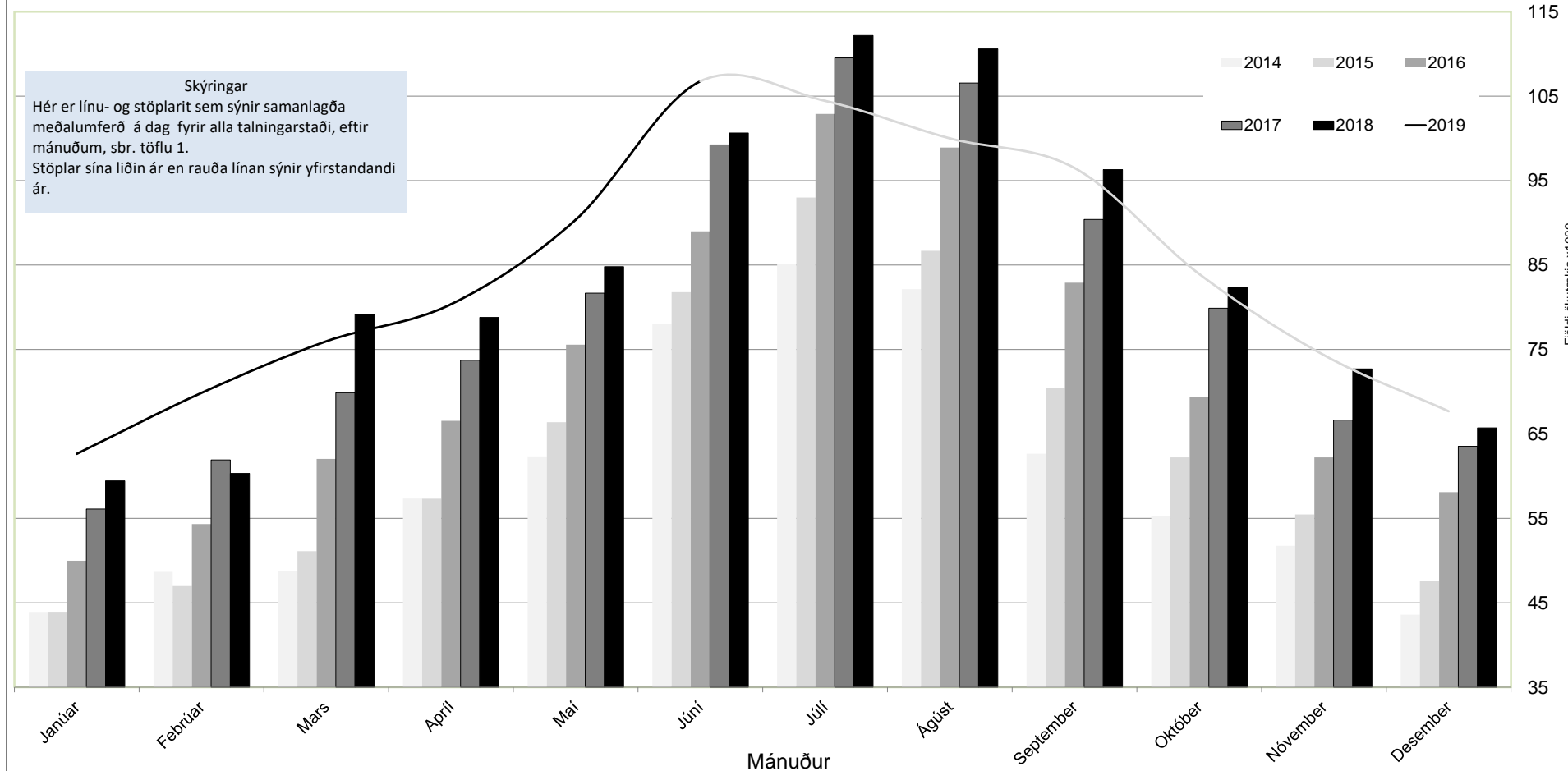
Vísitala umferðar á 16 lykilstöðum á Hringvegi borin saman við vísitölu hagvaxtar



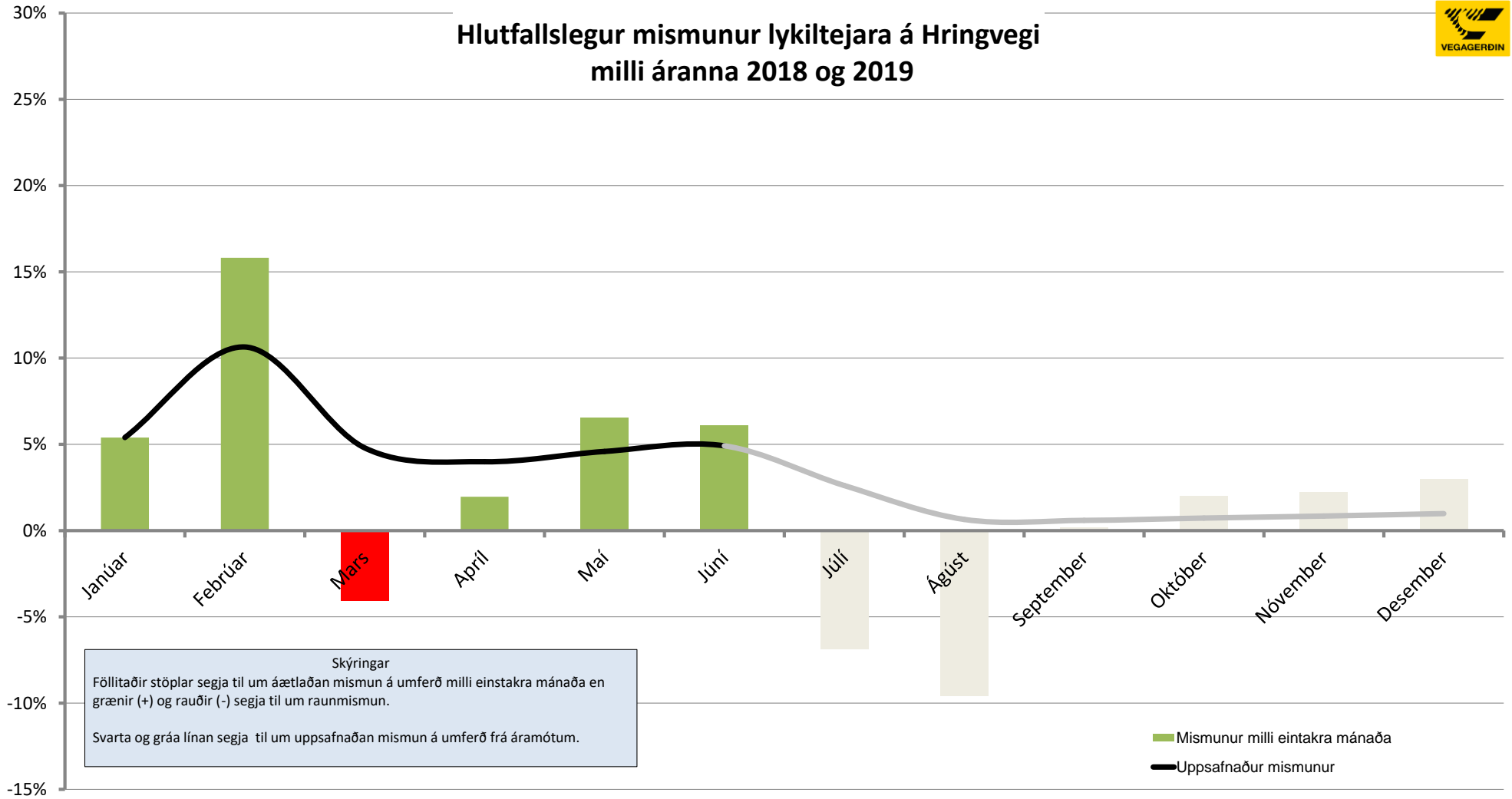
Uppsöfnuð meðalumferð í hverjum mánuði í mælipunktum



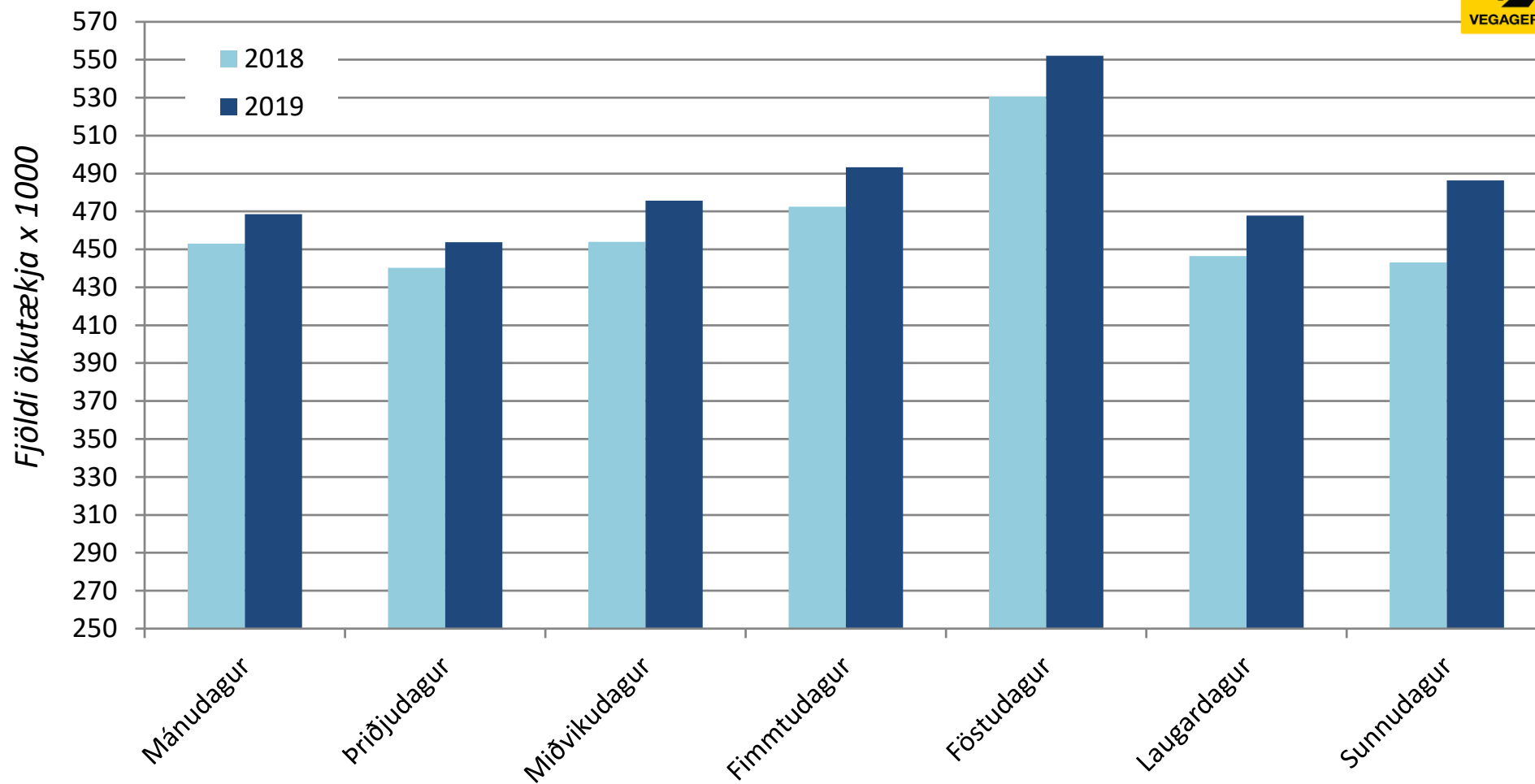
Summa meðalumferðar, í mælipunktum, á dag.



Hlutfallslegur mismunur lykiltejara á Hringvegi milli ára 2018 og 2019



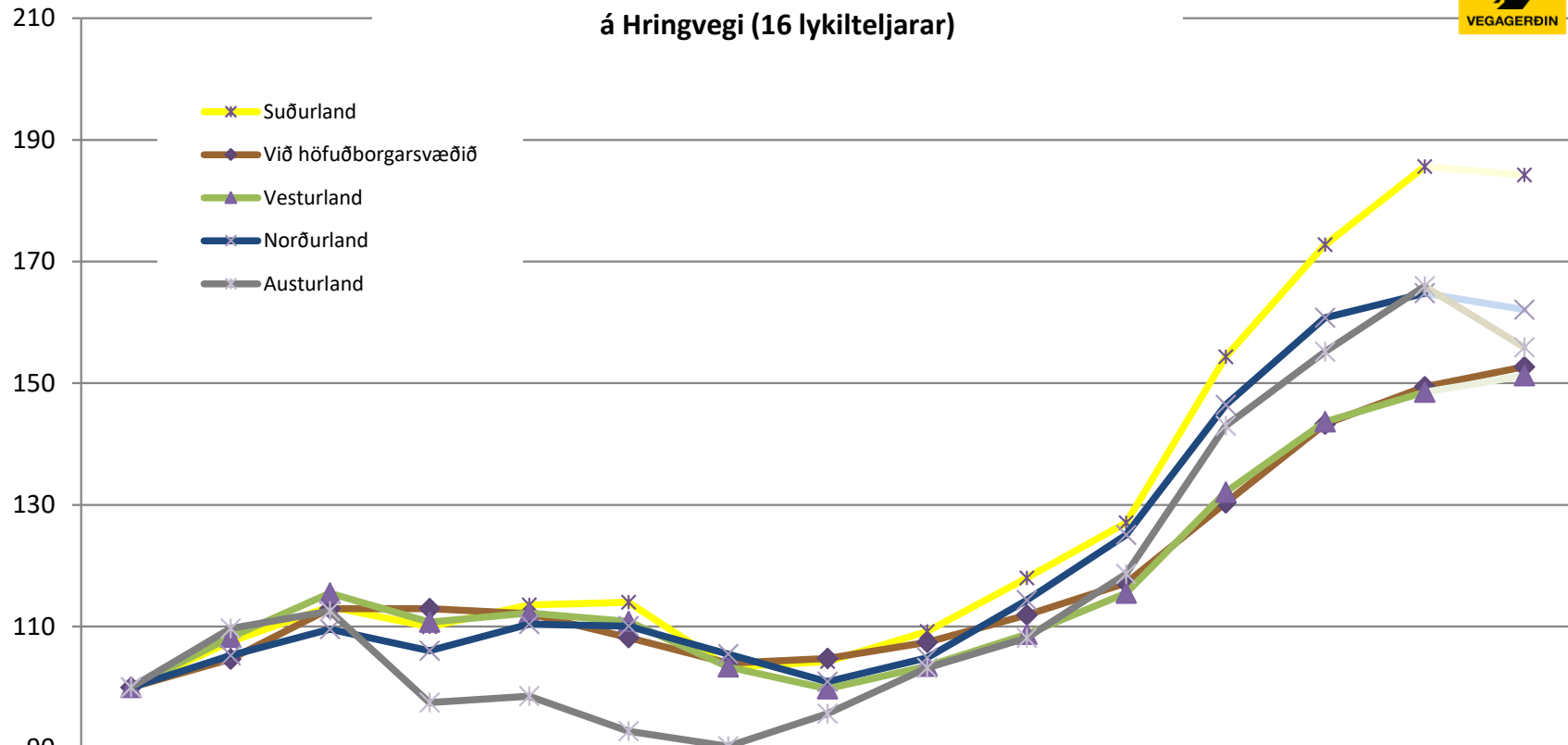
Σμεðalumferð eftir vikudögum frá áramótum, fyrir 16 lykilteljara á Hringvegi



Vísitala meðalumferðar eftir landssvæðum á Hringvegi (16 lykilteljarar)



Vísitala umferðar í mælipk. eftir landssvæðum
árið 2005 = 100



	2005	2006	2007	2008	2009	2010	2011	2012	2013	2014	2015	2016	2017	2018	2019
Suðurland	100	107,5	113,3	110,0	113,5	114,0	103,3	104,3	109,2	118,0	127,1	154,3	172,7	185,6	184,2
Við höfuðborgarsvæðið	100	104,7	112,9	112,9	112,1	108,2	104,0	104,8	107,4	111,9	117,2	130,3	143,3	149,4	152,7
Vesturland	100	108,2	115,5	110,7	112,2	110,8	103,4	99,8	103,5	108,7	115,5	132,1	143,7	148,5	151,2
Norðurland	100	105,3	109,6	106,0	110,4	110,0	105,5	101,0	104,9	114,3	125,1	146,4	160,8	164,8	162,1
Austurland	100	109,7	112,5	97,5	98,6	92,8	90,3	95,7	103,2	108,2	118,6	143,0	155,2	165,9	155,9



Samanlögð meðalumferð á dag yfir 16 lykilteljara í **júní**, á Hringvegi

