

# Ferðir íbúa höfuðborgarsvæðisins

Heildarskýrsla

Október - desember 2011

## Bl.

- 3 **Framkvæmd**
- 4 **Helstu niðurstöður**
- Ítarlegar niðurstöður**
- 6 Sp. 1 Fjöldi ferða umræddan dag
- 8 Sp. 2 Hvernig fórstu/fór barnið þitt í ferðina?
- 10 Sp. 3 Hver var tilgangur ferðarinnar?
- 12 Sp. 4 Kyn
- 13 Sp. 5 Aldur
- 14 Sp. 6 Búseta
- 15 Sp. 7 Hverfaskipting Reykjavíkurborgar
- 16 Sp. 8 Hver er hjúskaparstaða þín?
- 17 Sp. 9 Býrð þú/barnið þitt í einbýli eða fjölbýli?
- 18 Sp. 10 Býrð þú í eigin húsnæði eða leiguhúsnæði?
- 19 Sp. 11 Hversu margir einstaklingar eru búsettir á heimilinu að þér meðtöldum/meðtalinni?
- 20 Sp. 12 Ert þú í skóla?
- 21 Sp. 13 Ert þú í launaðri vinnu?
- 22 Sp. 14 Ert þú/barnið þitt í launaðri vinnu eða í skóla?
- 24 Sp. 15 Starfssvið
- 25 Sp. 16 Vinnur þú vaktavinnu?
- 26 Sp. 17 Fjölskyldutekjur
- 28 Sp. 18 Hefur þú bílpróf?
- 30 Sp. 19 Hefur þú bíl til umráða?
- 32 Sp. 20 Hvað eru margir bílar á heimilinu?
- 34 Sp. 21 Hversu oft tekur þú/barnið þitt að jafnaði strætó?
- 36 Sp. 22 Notar þú/barnið þitt Græna, Rauða, Gula eða Bláa kortið í strætó?
- 38 Sp. 23 Hvaða strætisvagnaleið eða -leiðir notar þú/barnið þitt mest?
- 43 Sp. 24 Hvað af eftirtöldu á best við um þig/barnið þitt og hjólréiðar?
- 45 **Leiðbeiningar um túlkun niðurstaðna**

**Lýsing á rannsókn**

Unnið fyrir	Öll sveitarfélögin á höfuðborgarsvæðinu og Vegagerðina
Markmið	Að kanna ferðir íbúa höfuðborgarsvæðisins
Framkvæmdartími	26. október til 6. desember 2011
Úrtak	10.140 íbúar höfuðborgarsvæðisins á aldrinum 6-80 ára handahófsvaldir úr þjóðskrá og 3.841 einstaklingar handahófsvaldir úr Viðhorfahópi Capacent
Verknúmer	4021430
Aðferð	Peir sem lentu í þjóðskrárártaki fengu sent bréf í hefðbundnum pósti þar sem könnunin var kynnt og þeir beðnir að svara með því að fara á vefslóð og slá inn veflykil. Hringt var í þátttakendur sem ekki höfðu svarað innan tiltekins tíma og þeim boðið að svara í síma. Peir sem lentu í úrtaki úr Viðhorfahópi fengu sendan tölvupóst með hlekk í könnunina sem svarað var á neti.

**Stærð úrtaks og svörun**

Úrtak	13981
Svara ekki	9128
Fjöldi svarenda	4853
Svarhlutfall	<b>34,7%</b>

**Vigtun**

Gögn rannsóknarinnar eru vigtuð til þess að úrtak endurspegi þýði nákvæmlega með tilliti til kyns, aldurs og búsetu. Fjöldatölur í skýrslunni eru því námundaðar að næstu heilu tölu, en hlutföll og meðaltöl miðast við fjöldatöluna eins og hún væri með aukastöfum. Misræmi getur því verið á samarlögðum fjölda einstaklinga í greiningum og í tíðnitölum.

**Hlutfall svarenda fyrir vigtun:****Kyn:**

Karlar/Drengir	45,6%
Konur/Stúlkur	54,4%

**Aldur:**

6-12 ára	6,6%
13-17 ára	4,1%
18-24 ára	10,1%
25-34 ára	16,7%
35-44 ára	17,3%
45-54 ára	18,7%
55-64 ára	16,2%
65 ára og eldri	10,2%

**Hlutfall í þýði/hlutfall svarenda eftir vigtun:****Kyn:**

Karlar/Drengir	49,3%
Konur/Stúlkur	50,7%

**Aldur:**

6-12 ára	10,4%
13-17 ára	7,6%
18-24 ára	11,7%
25-34 ára	17,0%
35-44 ára	15,3%
45-54 ára	15,0%
55-64 ára	14,1%
65 ára og eldri	9,0%

Reykjavík, 20. desember 2011

Bestu þakkir fyrir gott samstarf,

Vilborg Helga Harðardóttir  
Jón Karl Árnason  
Matthías Þorvaldsson

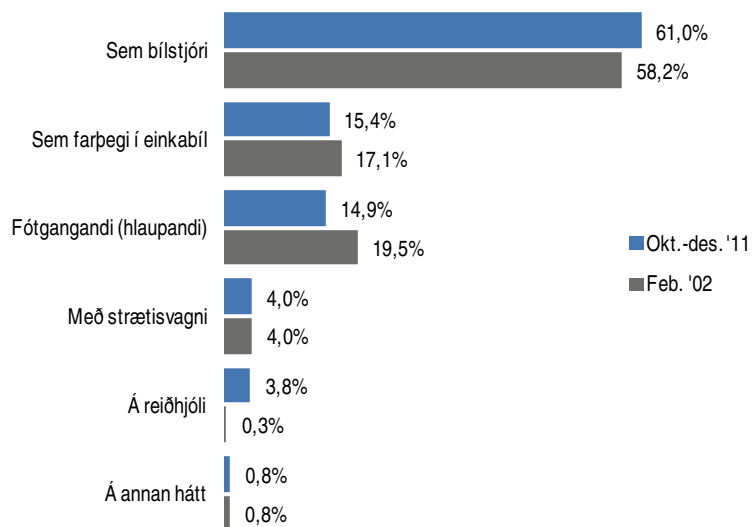
Allar ábendingar varðandi framsetningu skýrslunnar eru vel þegnar. Vinsamlegast sendið tölvupóst á [abending@capacent.is](mailto:abending@capacent.is) til að koma þeim á framfæri.

**Fjöldi ferða umræddan dag**

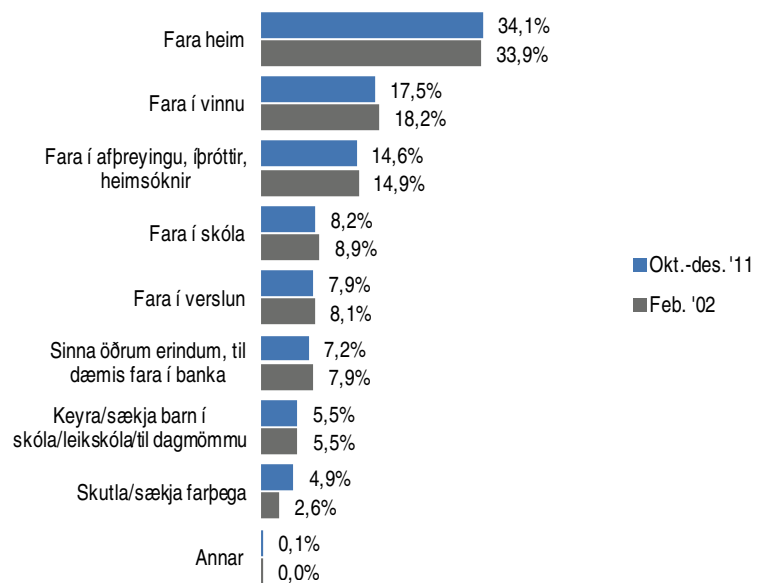
Meðalfjöldi ferða



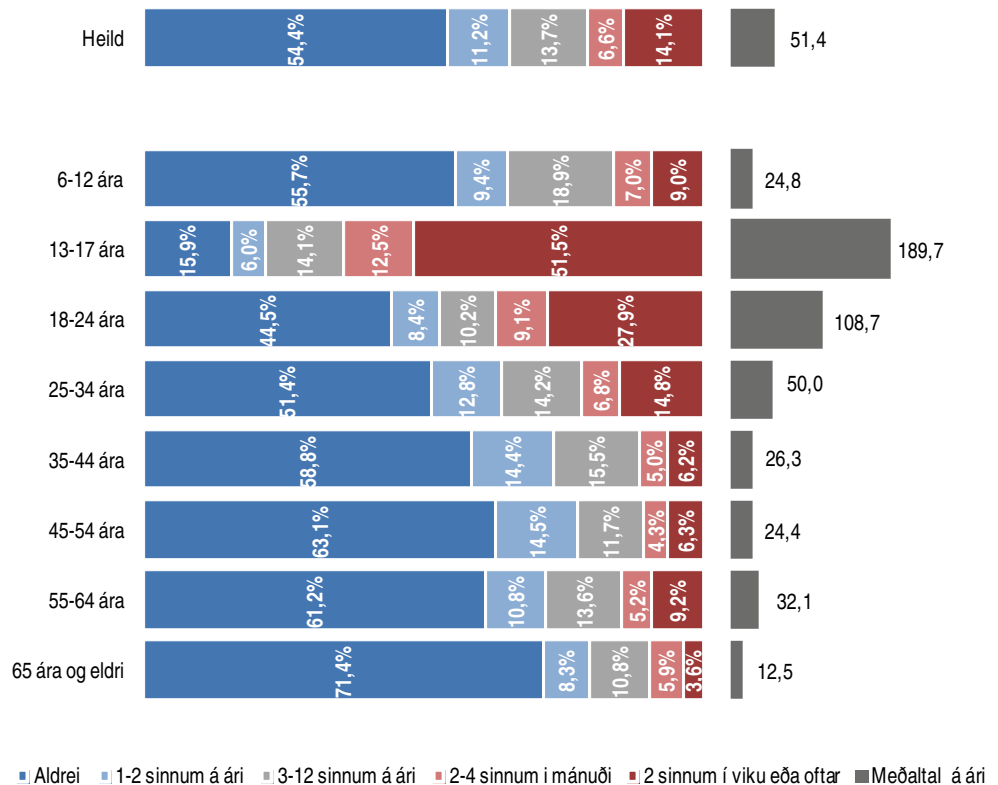
**Hvernig fórstu/fór barnið þitt í ferðina?**



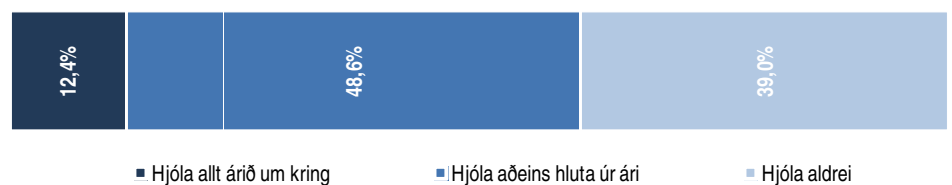
**Hver var tilgangur ferðarinnar?**



### Hversu oft tekur þú/barnið þitt að jafnaði strætó?



### Hvað af eftirtöldu á best við um þig/barnið þitt og hjólréiðar?



Svör	Fjöldi	Hlutfall %	Vikmörk +/-
Engin	258	5,3	0,6
Ein	61	1,3	0,3
Tvær	1040	21,4	1,2
Þrjár	561	11,6	0,9
Fjórar	1011	20,8	1,1
Fimm	588	12,1	0,9
Sex	516	10,6	0,9
Sjö	297	6,1	0,7
Átta	201	4,1	0,6
Níu	130	2,7	0,5
Tíu	71	1,5	0,3
Ellefu	45	0,9	0,3
Tólf	29	0,6	0,2
Prettán	17	0,4	0,2
Fjörtán	12	0,2	0,1
Fimmtán	15	0,3	0,2
Fjöldi svarenda	4853	100,0	
<b>Meðaltal</b>	4,3		
Vikmörk ±	0,1		
Staðalfrávik	2,6		

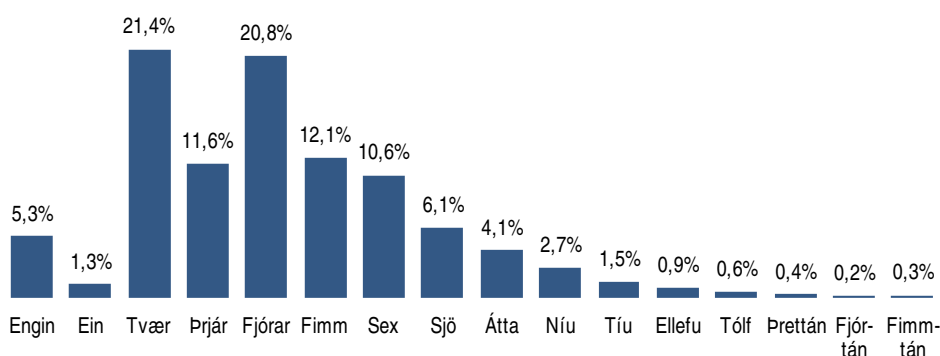
Próun



Feb. '02

Okt.-des. '11

Meðaltal



## Greiningar

	Fjöldi svara	Meðaltal	Staðalfrávik	Meðaltal
<b>Kyn *</b>				
Karlar/Drengir	2394	4,2	2,6	4,2
Konur/Stúlkur	2459	4,4	2,5	4,4
<b>Aldur *</b>				
6-12 ára	504	4,2	1,8	4,2
13-17 ára	367	4,9	2,4	4,9
18-24 ára	566	3,9	2,3	3,9
25-34 ára	823	4,4	2,7	4,4
35-44 ára	743	4,7	2,8	4,7
45-54 ára	730	4,5	2,6	4,5
55-64 ára	685	3,9	2,5	3,9
65 ára og eldri	436	3,9	2,8	3,9
<b>Svæði *</b>				
Hagar, Melar og Nes	360	4,3	2,4	4,3
Miðbær og Tún	482	4,1	2,5	4,1
Hlíðar og Fossvogur	359	4,2	2,6	4,2
Múlar og Sund	401	4,5	2,7	4,5
Árbær	269	4,0	2,4	4,0
Breiðholt	489	4,0	2,6	4,0
Grafarvogur og -holt	551	4,0	2,5	4,0
Mosfellsbær og Kjalarnes	238	4,3	2,6	4,3
Kópavogur	741	4,5	2,4	4,5
Garðabær og Álftanes	335	4,6	2,6	4,6
Hafnarfjörður	629	4,6	2,7	4,6
<b>Hverfaskipting Reykjavíkurborgar *</b>				
Vesturbær	354	4,3	2,4	4,3
Miðborg	202	4,3	2,4	4,3
Hlíðar	234	4,0	2,4	4,0
Laugardalur	387	4,4	2,7	4,4
Háaleiti	317	4,3	2,6	4,3
Breiðholt	489	4,0	2,6	4,0
Árbær	250	4,1	2,4	4,1
Grafarvogur	423	4,0	2,4	4,0
Úlfarsfell	147	4,1	2,7	4,1
Mosfellsbær og Kjalarnes	238	4,3	2,6	4,3
Kópavogur	741	4,5	2,4	4,5
Garðabær og Álftanes	335	4,6	2,6	4,6
Hafnarfjörður	629	4,6	2,7	4,6
Seltjarnarnes	108	4,4	2,5	4,4
<b>Hjúskaparstaða *</b>				
Einhleyp(ur)/Ekkja eða ekill	1156	3,9	2,4	3,9
Gift(ur)/Í sambúð	2750	4,5	2,7	4,5

\* Marktækur munur á meðaltölum hópa

## Greiningar

	Fjöldi svara	Meðaltal	Staðal- frávik	Meðaltal
<b>Býr í einbýli eða fjölbýli? *</b>				
Einbýli	1690	4,4	2,6	4,4
Fjölbýli	3117	4,3	2,5	4,3
<b>Býr í eigin húsnæði eða leiguhúsnæði? *</b>				
Eigin húsnæði	3157	4,4	2,7	4,4
Leiguhúsnæði	675	4,1	2,5	4,1
Foreldrahúsum	837	4,5	2,1	4,5
<b>Hversu margir einstaklingar eru búsettir á heimilinu að þér meðtöldum/meðtalinni? *</b>				
Einn	443	3,8	2,4	3,8
Tveir	1176	4,0	2,4	4,0
Þrír	1009	4,4	2,6	4,4
Fjórir	1195	4,5	2,5	4,5
Fimm eða fleiri	998	4,6	2,6	4,6
<b>Í skóla eða vinnu? *</b>				
Skóla	396	4,0	2,5	4,0
Vinnu	2600	4,4	2,6	4,4
Bæði skóla og vinnu	570	4,4	2,4	4,4
Hvorki skóla né vinnu	524	3,7	3,0	3,7
<b>Starfssvið *</b>				
Ófaglærð störf/þjónustustörf	286	3,8	2,5	3,8
Skrifst.st./Sölu-/Listamenn	541	4,3	2,6	4,3
Faglærð störf	574	4,1	2,5	4,1
Sérfr./Stjórnunarst./Atv.rek.	952	4,6	2,6	4,6
Í hlutastarfi	788	4,6	2,6	4,6
Ekki í launuðu starfi	918	3,9	2,8	3,9
<b>Fjölskyldutekjur *</b>				
Lægr en 250 þúsund	370	3,7	2,4	3,7
250 til 399 þúsund	569	4,0	2,4	4,0
400 til 549 þúsund	636	4,2	2,6	4,2
550 til 799 þúsund	831	4,5	2,6	4,5
800 til 999 þúsund	469	4,5	2,6	4,5
Milljón eða hærri	499	4,9	2,8	4,9
<b>Hefur bílpróf/bíl til umráða *</b>				
Bílpróf og bíl til umráða	3611	4,4	2,7	4,4
Bílpróf en ekki bíl til umráða	302	3,5	2,2	3,5
Er ekki með bílpróf	119	3,2	2,0	3,2
<b>Hvað eru margir bílar á heimilinu? *</b>				
Enginn	207	3,3	2,2	3,3
Einn	2079	4,3	2,6	4,3
Tveir	1929	4,5	2,6	4,5
Þrír	476	4,3	2,7	4,3
Fjórir eða fleiri	129	4,3	2,2	4,3
<b>Fjöldi strætóferða að jafnaði *</b>				
Aldrei	2613	4,2	2,6	4,2
1-2 sinnum á ári	540	4,8	2,7	4,8
3-12 sinnum á ári	655	4,8	2,5	4,8
2-4 sinnum í mánuði	315	4,1	2,3	4,1
2 sinnum í viku eða oftar	677	4,1	2,3	4,1
<b>Notar Græna, Rauða, Gula eða Bláa kortið í strætó? *</b>				
Já	290	3,9	2,4	3,9
Nei	4473	4,4	2,6	4,4
<b>Hvað af eftirtöldu á best við um þig/barnið þitt og hjólreiðar? *</b>				
Hjóla allt árið um kring	592	4,6	2,4	4,6
Hjóla aðeins hluta úr ári	2325	4,5	2,5	4,5
Hjóla aldrei	1866	4,0	2,6	4,0

\* Marktækur munur á meðaltölum hópa

## Hvernig fórstu/fór barnið þitt í ferðina?

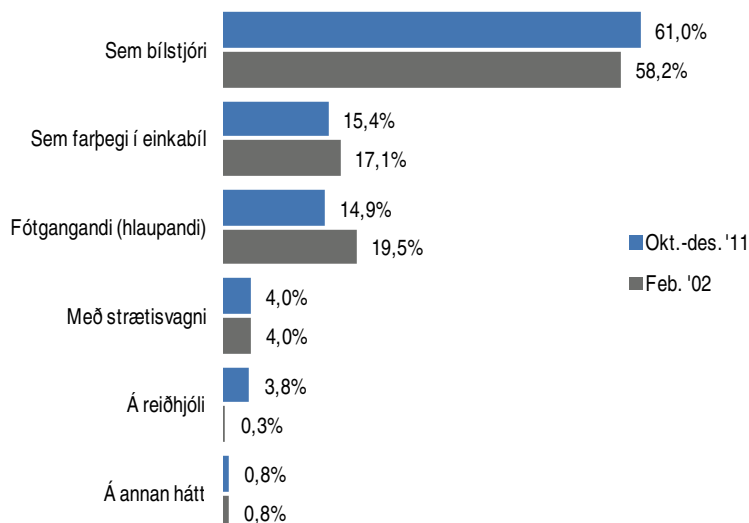
Október-desember 2011

Svör	Fjöldi	Hlutfall %	Vikmörk +/-
Sem bílstjóri	12750	61,0	0,7
Sem farþegi í einkabíl	3225	15,4	0,5
Fótgangandi (hlaupandi)	3118	14,9	0,5
Sem farþegi í strætisvagni	828	4,0	0,3
Á reiðhjól	795	3,8	0,3
Með leigubíl	38	0,2	0,1
Á hlaupahjól	36	0,2	0,1
Með rútu	31	0,2	0,1
Með skólabil	21	0,1	0,0
Á vélhjól	18	0,1	0,0
Á rafmagnsvespu	12	0,1	0,0
Á annan hátt	15	0,1	0,0
Fjöldi ferða	20887		
Tóku afstöðu	4591	99,9	
Tóku ekki afstöðu	4	0,1	
Fjöldi aðspurðra	4595	100,0	
Spurðir	4595	94,7	
Ekkir spurðir	258	5,3	
Fjöldi svarenda	4853	100,0	

Þeir sem fóru einhverja ferð (sp. 1) voru spurðir þessarar spurningar.

Þessarar spurningar var spurt fyrir hverja ferð sem svarendur fóru umræddan dag og eru svörin hér tekin saman. Hlutföll eru reiknuð af heildarfjölda ferða.

4 tóku ekki afstöðu til neinnar ferðar sem þeir fóru, en samtals var ekki tekin afstaða til 44 ferða sem farnar voru umræddan dag.



## Greiningar

	Fjöldi ferða	Sem bílstjóri	Sem farþegi í einkabíl	Fótgangandi (hlaupandi)	Sem farþegi í strætisvagni	Á reiðhjól	Á annan hátt
<b>Kyn</b>							
Karlar/Drengir	10006	64%	12%	14%	4%	5%	1%
Konur/Stúlkur	10881	58%	19%	16%	4%	2%	1%
<b>Aldur</b>							
6-12 ára	2102		40%	45%	2%	10%	3%
13-17 ára	1786	5%	31%	42%	13%	8%	2%
18-24 ára	2214	58%	19%	10%	9%	3%	0%
25-34 ára	3652	70%	12%	11%	4%	3%	0%
35-44 ára	3481	81%	7%	7%	2%	3%	1%
45-54 ára	3286	80%	8%	6%	2%	3%	0%
55-64 ára	2690	78%	8%	8%	3%	2%	0%
65 ára og eldri	1676	75%	13%	9%	1%	1%	1%
<b>Svæði</b>							
Hagar, Melar og Nes	1567	58%	14%	18%	3%	6%	1%
Miðbær og Tún	1989	51%	14%	24%	4%	6%	0%
Hlíðar og Fossvogur	1512	59%	16%	16%	3%	5%	1%
Múlar og Sund	1797	60%	14%	15%	4%	7%	1%
Árbær	1085	61%	16%	12%	5%	6%	1%
Breiðholt	1940	61%	15%	15%	5%	2%	1%
Grafarvogur og -holt	2214	64%	16%	11%	6%	3%	1%
Mosfellsbær og Kjalarnes	1030	65%	14%	12%	4%	3%	1%
Kópavogur	3311	65%	15%	15%	3%	1%	1%
Garðabær og Álftanes	1540	67%	16%	9%	3%	5%	1%
Hafnarfjörður	2904	60%	18%	15%	3%	3%	1%
<b>Hverfaskipting Reykjavíkurborgar</b>							
Vesturbær	1507	53%	17%	20%	4%	6%	1%
Miðborg	864	47%	13%	29%	4%	7%	0%
Hlíðar	941	59%	14%	17%	5%	5%	0%
Laugardalur	1692	58%	14%	16%	4%	7%	1%
Háaleiti	1379	61%	15%	15%	2%	5%	1%
Breiðholt	1940	61%	15%	15%	5%	2%	1%
Árbær	1009	61%	16%	12%	5%	6%	1%
Grafarvogur	1687	63%	15%	11%	5%	4%	1%
Úlfarsfell	602	64%	18%	10%	6%	0%	1%
Mosfellsbær og Kjalarnes	1030	65%	14%	12%	4%	3%	1%
Kópavogur	3311	65%	15%	15%	3%	1%	1%
Garðabær og Álftanes	1540	67%	16%	9%	3%	5%	1%
Hafnarfjörður	2904	60%	18%	15%	3%	3%	1%
Seltjarnarnes	480	67%	11%	15%	2%	5%	0%
<b>Hjúskaparstaða</b>							
Einhleyp(ur)/Ekkja eða ekill	4511	69%	10%	11%	6%	3%	0%
Gift(ur)/Í sambúð	12213	77%	11%	7%	2%	2%	1%

Þar sem nefna mátti fleiri en einn svarmöguleika er marktækt ekki reiknuð

Grænar tölur eru hærrí en efri vikmörk fyrir heildina

Rauðar tölur eru lægri en neðri vikmörk fyrir heildina



Greiningar	Fjöldi ferða	Sem					
		Sem bílstjóri	farþegi í einkabíl	Fótgangandi (hlaupandi)	Sem farþegi í strætisvagni	Á reiðhjól	Á annan hátt
<b>Býr í einbýli eða fjölbýli?</b>							
Einbýli	7468	60%	17%	14%	4%	4%	1%
Fjölbýli	13246	61%	14%	16%	4%	4%	1%
<b>Býr í eigin húsnæði eða leiguhúsnæði?</b>							
Eigin húsnæði	13713	77%	10%	7%	3%	2%	0%
Leiguhúsnæði	2740	61%	14%	15%	6%	4%	0%
Foreldrahúsum	3733	2%	36%	44%	6%	9%	2%
<b>Hversu margir einstaklingar eru búsettir á heimilinu að þér meðtöldum/meðtalinni?</b>							
Einn	1663	72%	7%	12%	5%	3%	1%
Tveir	4734	70%	14%	10%	4%	2%	0%
Þrír	4395	66%	14%	11%	5%	4%	1%
Fjórir	5407	57%	17%	19%	3%	4%	1%
Fimm eða fleiri	4593	48%	20%	21%	4%	6%	1%
<b>Í skóla eða vinnu?</b>							
Skóla	1588	56%	16%	12%	13%	3%	0%
Vinnu	11399	78%	9%	7%	2%	3%	1%
Bæði skóla og vinnu	2507	60%	16%	10%	8%	5%	0%
Hvorki skóla né vinnu	1949	73%	13%	11%	2%	1%	0%
<b>Starfssvið</b>							
Ófaglærð störf/Þjónustustörf	1099	75%	11%	8%	3%	3%	0%
Skrifst.st./Sölu-/Listamenn	2338	78%	9%	7%	3%	3%	0%
Faglærð störf	2348	76%	10%	8%	2%	3%	1%
Sérfr./Stjórnunarst./Atv.rek.	4379	81%	8%	5%	2%	3%	1%
Í hlutastarfi	3632	64%	15%	11%	6%	3%	0%
Ekki í launuðu starfi	3530	65%	14%	11%	7%	2%	0%
<b>Fjölskyldutekjur</b>							
Lægrí en 250 þúsund	1372	57%	13%	16%	8%	5%	1%
250 til 399 þúsund	2256	67%	13%	13%	4%	3%	0%
400 til 549 þúsund	2700	65%	15%	14%	3%	4%	1%
550 til 799 þúsund	3695	67%	14%	12%	2%	3%	1%
800 til 999 þúsund	2134	70%	12%	11%	2%	4%	1%
Milljón eða hærri	2418	72%	13%	10%	2%	2%	1%
<b>Hefur bílpróf/bíl til umráða</b>							
Bílpróf og bíl til umráða	15760	79%	9%	7%	2%	2%	0%
Bílpróf en ekki bíl til umráða	1070	19%	23%	24%	23%	10%	1%
Er ekki með bílpróf	380	0%	40%	28%	25%	4%	2%
<b>Hefur bíl til umráða?</b>							
Já	15760	79%	9%	7%	2%	2%	0%
Nei	1070	19%	23%	24%	23%	10%	1%
<b>Hvað eru margir bílar á heimilinu?</b>							
Enginn	690	17%	16%	32%	24%	8%	2%
Einn	8845	57%	17%	17%	4%	4%	1%
Tveir	8683	66%	14%	13%	3%	3%	1%
Þrír	2034	71%	15%	8%	3%	3%	1%
Fjórir eða fleiri	557	73%	15%	8%	2%	2%	0%
<b>Fjöldi strætóferða að jafnaði</b>							
Aldrei	10945	73%	13%	10%	0%	3%	1%
1-2 sinnum á ári	2585	71%	12%	13%	0%	3%	1%
3-12 sinnum á ári	3116	56%	17%	20%	1%	5%	1%
2-4 sinnum í mánuði	1290	39%	22%	26%	2%	8%	2%
2 sinnum í viku eða oftar	2790	20%	23%	25%	27%	4%	1%
<b>Notar Græna, Rauða, Gula eða Bláa kortið í strætó?</b>							
Já	1132	24%	18%	19%	37%	1%	1%
Nei	19444	63%	15%	15%	2%	4%	1%
<b>Hvað af eftirtöldu á best við um þig/barnið þitt og hjólreiðar?</b>							
Hjóla allt árið um kring	2688	34%	17%	23%	3%	22%	2%
Hjóla aðeins hluta úr ári	10545	58%	17%	18%	4%	2%	1%
Hjóla aldrei	7365	75%	13%	8%	4%		1%
<b>Þar sem nefna mátti fleiri en einn svarmöguleika er marktækt ekki reiknuð</b>							
Grænar tölur eru hærri en efri vikmörk fyrir heildina							
Rauðar tölur eru lægri en neðri vikmörk fyrir heildina							

## Hver var tilgangur ferðarinnar?

Október-desember 2011

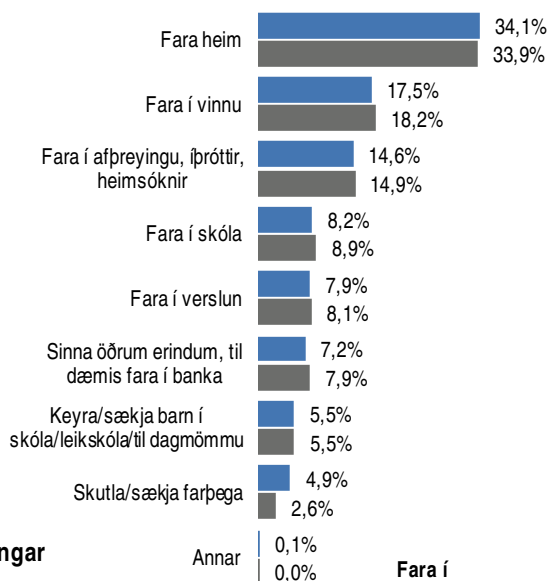
Svör	Fjöldi	Hlutfall %	Vikmörk +/-
Fara heim	7127	34,1	0,6
Fara í vinnu	3653	17,5	0,5
Fara í afþreyingu, íþróttir, heimsóknir	3057	14,6	0,5
Fara í skóla	1713	8,2	0,4
Fara í verslun	1649	7,9	0,4
Sinna öðrum erindum, til dæmis fara í banka	1495	7,2	0,3
Keyra/sækja barn í skóla/leikskóla/til dagmómmu	1142	5,5	0,3
Skutla/sækja farþega	1017	4,9	0,3
Annar	21	0,1	0,0
<b>Fjöldi ferða</b>	<b>20873</b>		
Tóku afstöðu	4589	99,9	
Tóku ekki afstöðu	5	0,1	
<b>Fjöldi aðspurðra</b>	<b>4595</b>	<b>100,0</b>	
Spurðir	4595	94,7	
EKKI spurðir	258	5,3	
<b>Fjöldi svarenda</b>	<b>4853</b>	<b>100,0</b>	

Þeir sem fóru einhverja ferð (sp. 1) voru spurðir þessarar spurningar.

Þessarar spurningar var spurt fyrir hverja ferð sem svarendur fóru umræddan dag og eru svörin hér tekin saman. Hlutföll eru reiknuð af heildarfjölda ferða.

5 tóku ekki afstöðu til neinnar ferðar sem þeir fóru, en samtals var ekki tekin afstaða til 58 ferða sem farnar voru umræddan dag.

Athugið að þær 21 ferð sem fellur undir „Annar tilgangur“ eru ekki inni í greiningunni hér til hliðar eða í greiningunni á næstu blaðsíðu.



## Greiningar

Greiningar	Fjöldi ferða	Fara í							
		Fara heim	Fara í vinnu	afþreyingu, íþróttir, heimsóknir	Fara í skóla	Fara í verslun	Sinna öðrum erindum	Keyra/sækja barn	Skutla/sækja farþega
<b>Kyn</b>									
Karlar/Drengir	9982	34%	20%	14%	8%	7%	7%	4%	5%
Konur/Stúlkur	10871	34%	15%	16%	8%	9%	7%	7%	5%
<b>Aldur</b>									
6-12 ára	2099	41%		27%	25%	2%	3%	0%	1%
13-17 ára	1775	42%	0%	23%	26%	2%	4%	0%	1%
18-24 ára	2209	37%	9%	15%	20%	7%	6%	1%	5%
25-34 ára	3649	32%	20%	11%	5%	8%	7%	12%	6%
35-44 ára	3479	32%	24%	10%	2%	8%	7%	13%	5%
45-54 ára	3284	32%	28%	11%	1%	10%	8%	4%	7%
55-64 ára	2682	32%	28%	13%	1%	11%	9%	2%	4%
65 ára og eldri	1677	32%	13%	18%	1%	14%	13%	2%	7%
<b>Svæði</b>									
Hagar, Melar og Nes	1566	33%	19%	15%	8%	9%	8%	5%	4%
Miðbær og Tún	1997	35%	20%	15%	8%	8%	7%	5%	4%
Hlíðar og Fossvogur	1510	35%	18%	16%	8%	8%	6%	5%	5%
Múlar og Sund	1793	34%	17%	15%	8%	9%	7%	5%	6%
Árbær	1080	34%	18%	14%	8%	7%	8%	6%	4%
Breiðholt	1939	34%	16%	14%	9%	9%	7%	6%	6%
Grafarvogur og -holt	2201	35%	18%	13%	10%	8%	7%	5%	5%
Mosfellsbær og Kjalarnes	1024	35%	19%	13%	8%	7%	6%	7%	5%
Kópavogur	3307	34%	17%	15%	8%	8%	7%	6%	5%
Garðabær og Álftanes	1538	34%	17%	14%	8%	8%	7%	7%	5%
Hafnarfjörður	2898	34%	17%	16%	8%	6%	8%	5%	5%
<b>Hverfaskipting Reykjavíkurborgar</b>									
Vesturbær	1513	34%	19%	15%	8%	8%	7%	5%	4%
Miðborg	866	35%	20%	16%	7%	9%	7%	4%	3%
Hlíðar	941	34%	19%	13%	8%	9%	6%	6%	5%
Laugardalur	1689	34%	17%	16%	8%	8%	7%	5%	6%
Háaleiti	1376	35%	18%	15%	8%	8%	6%	5%	5%
Breiðholt	1939	34%	16%	14%	9%	9%	7%	6%	6%
Árbær	1004	34%	18%	14%	9%	7%	8%	6%	4%
Grafarvogur	1678	35%	18%	13%	10%	9%	6%	4%	5%
Úlfarsfell	600	34%	16%	13%	9%	6%	10%	7%	3%
Mosfellsbær og Kjalarnes	1024	35%	19%	13%	8%	7%	6%	7%	5%
Kópavogur	3307	34%	17%	15%	8%	8%	7%	6%	5%
Garðabær og Álftanes	1538	34%	17%	14%	8%	8%	7%	7%	5%
Hafnarfjörður	2898	34%	17%	16%	8%	6%	8%	5%	5%
Seltjarnarnes	480	33%	18%	16%	6%	9%	9%	4%	4%
<b>Hjúskaparstaða</b>									
Einhl./Ekkja eða ekill	4508	34%	18%	15%	9%	8%	8%	4%	4%
Gift(ur)/Í sambúð	12203	32%	23%	11%	2%	10%	8%	8%	6%

Þar sem nefna mátti fleiri en einn svarmöguleika er marktækt ekki reiknuð

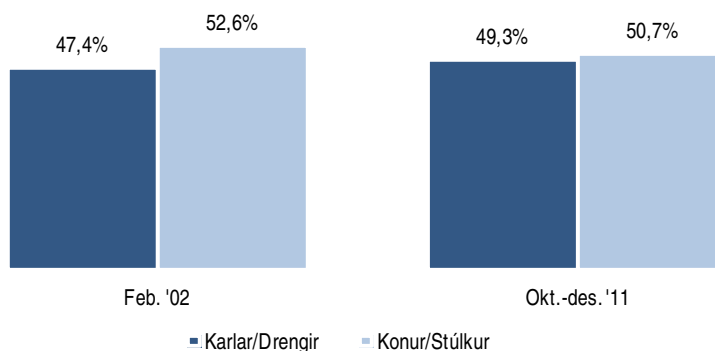
Grænar tölur eru hærrí en efri vikmörk fyrir heildina

Rauðar tölur eru lægri en neðri vikmörk fyrir heildina

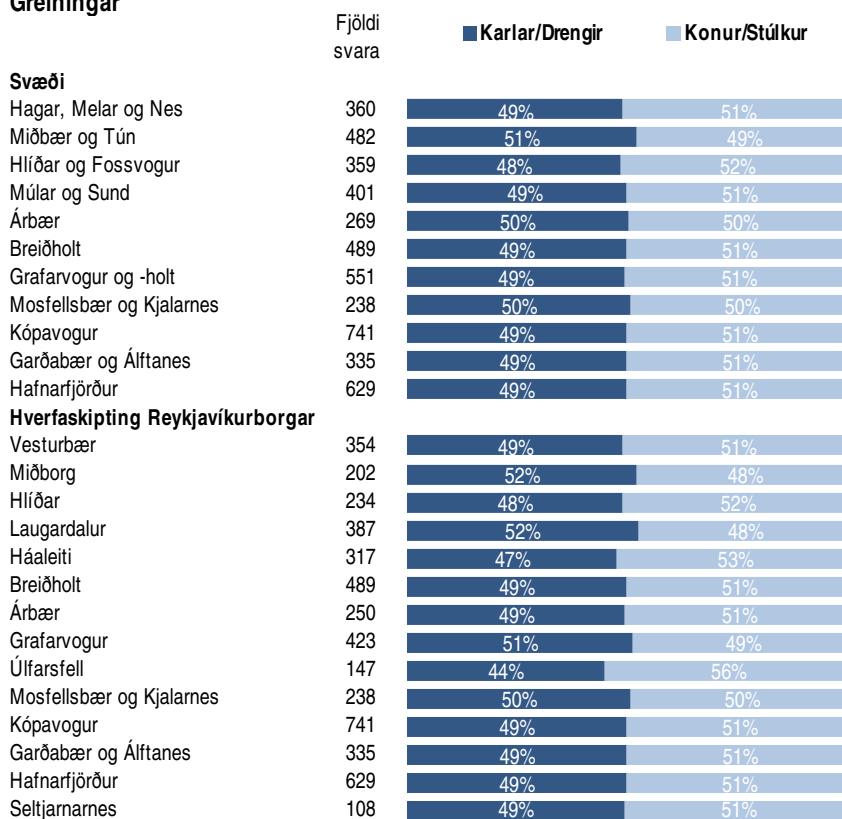
Greiningar	Fjöldi ferða	Fara í							Keyra/sækja barn	Skutla/sækja farþega
		Fara heim	Fara í vinnu	afþreyingu, íþróttir, heimsóknir	Fara í skóla	Fara í verslun	Sinna öðrum erindum			
<b>Býr í einbýli eða fjölbýli?</b>										
Einbýli	7455	35%	17%	16%	9%	7%	6%	5%	5%	
Fjölbýli	13229	34%	18%	14%	8%	8%	8%	6%	5%	
<b>Býr í eigin húsnæði eða leiguhúsnæði?</b>										
Eigin húsnæði	13699	32%	22%	12%	4%	9%	8%	7%	6%	
Leiguhúsnæði	2737	34%	17%	13%	7%	8%	9%	7%	5%	
Foreldrahúsum	3719	41%	0%	26%	25%	2%	4%	0%	1%	
<b>Hversu margir einstaklingar eru búsettir á heimilinu að þér meðtöldum/meðtalinni?</b>										
Einn	1662	33%	21%	17%	3%	10%	10%	1%	4%	
Tveir	4729	33%	21%	15%	4%	11%	10%	2%	5%	
Þrír	4384	33%	20%	13%	8%	8%	8%	6%	5%	
Fjórir	5395	35%	16%	14%	10%	6%	5%	8%	5%	
Fimm eða fleiri	4591	36%	13%	16%	13%	5%	5%	7%	5%	
<b>Í skóla eða vinnu?</b>										
Skóla	1587	38%	1%	13%	25%	7%	6%	6%	5%	
Vinnu	11390	32%	28%	11%	0%	8%	7%	7%	5%	
Bæði skóla og vinnu	2505	34%	14%	13%	17%	6%	6%	4%	5%	
Hvorki skóla né vinnu	1944	32%	3%	20%	1%	17%	14%	5%	9%	
<b>Starfssvið</b>										
Ófaglærð störf/Þjónustustörf	1095	34%	26%	11%	1%	7%	9%	5%	6%	
Skrifst.st./Sölu-/Listamenn	2338	32%	30%	11%	1%	8%	7%	7%	5%	
Faglærð störf	2347	32%	32%	10%	1%	7%	7%	7%	5%	
Sérfr./Stjórnumarst./Atv.rek.	4376	30%	31%	10%	0%	8%	7%	8%	6%	
Í hlutastarfi	3629	35%	13%	14%	11%	9%	7%	6%	5%	
Ekki í launuðu starfi	3523	35%	2%	17%	11%	12%	10%	6%	7%	
<b>Fjölskyldutekjur</b>										
Lægri en 250 þúsund	1370	35%	10%	16%	10%	10%	11%	3%	5%	
250 til 399 þúsund	2249	33%	17%	15%	5%	9%	9%	6%	6%	
400 til 549 þúsund	2702	34%	20%	13%	5%	9%	8%	5%	5%	
550 til 799 þúsund	3697	33%	22%	13%	5%	8%	6%	7%	5%	
800 til 999 þúsund	2134	32%	23%	11%	5%	8%	8%	7%	6%	
Milljón eða hærri	2418	32%	21%	13%	6%	8%	5%	8%	6%	
<b>Hefur bílpróf/bíl til umráða</b>										
Bílpróf og bíl til umráða	15742	32%	22%	12%	4%	9%	8%	7%	6%	
Bílpróf en ekki bíl til umráða	1067	36%	15%	16%	14%	8%	7%	2%	3%	
Er ekki með bílpróf	380	37%	14%	10%	17%	11%	7%	2%	1%	
<b>Hefur bíl til umráða?</b>										
Já	15742	32%	22%	12%	4%	9%	8%	7%	6%	
Nei	1067	36%	15%	16%	14%	8%	7%	2%	3%	
<b>Hvað eru margir bílar á heimilinu?</b>										
Enginn	690	35%	19%	14%	9%	10%	8%	3%	2%	
Einn	8834	34%	17%	15%	7%	8%	8%	6%	5%	
Tveir	8667	34%	18%	15%	8%	8%	7%	6%	5%	
Þrír	2032	36%	19%	13%	11%	8%	6%	3%	5%	
Fjórir eða fleiri	556	35%	13%	16%	13%	7%	7%	4%	4%	
<b>Fjöldi strætóferða að jafnaði</b>										
Aldrei	10937	34%	19%	14%	6%	8%	7%	6%	5%	
1-2 sinnum á ári	2583	32%	19%	13%	5%	10%	7%	6%	7%	
3-12 sinnum á ári	3115	34%	17%	16%	8%	7%	7%	6%	5%	
2-4 sinnum í mánuði	1285	35%	16%	15%	10%	6%	8%	5%	4%	
2 sinnum í viku eða oftar	2777	39%	10%	17%	17%	5%	6%	3%	3%	
<b>Notar Græna, Rauða, Gula eða Bláa kortið í strætó?</b>										
Já	1131	37%	15%	13%	15%	7%	8%	4%	2%	
Nei	19415	34%	18%	15%	8%	8%	7%	6%	5%	
<b>Hvað af eftirtöldu á best við um þig/barnið þitt og hjólreiðar?</b>										
Hjóla allt árið um kring	2691	36%	16%	17%	11%	5%	6%	4%	4%	
Hjóla aðeins hluta úr ári	10523	34%	17%	16%	9%	7%	6%	6%	5%	
Hjóla aldrei	7354	34%	19%	12%	5%	10%	9%	5%	5%	
<b>Þar sem nefna mátti fleiri en einn svarmöguleika er marktekt ekki reiknuð</b>										
Grænar tölur eru hærri en efri vikmörk fyrir heildina										
Rauðar tölur eru lægri en neðri vikmörk fyrir heildina										

Svör	Fjöldi	Hlutfall %	Vikmörk +/-
Karlar/Drengir	2394	49,3	1,4
Konur/Stúlkur	2459	50,7	1,4
Fjöldi svarenda	4853	100,0	

## Próun



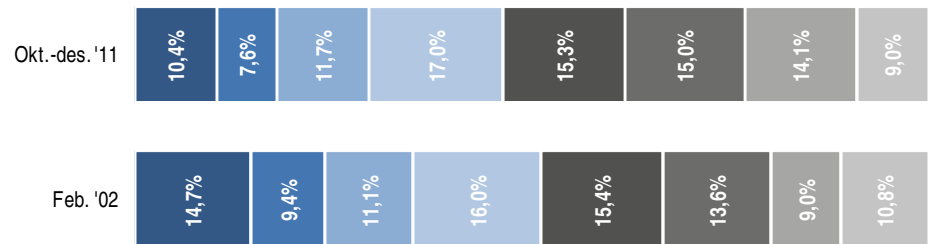
## Greiningar



Ekki er marktækur munur á milli hópa

Svör	Fjöldi	Hlutfall %	Vikmörk +/-
6-12 ára	504	10,4	0,9
13-17 ára	367	7,6	0,7
18-24 ára	566	11,7	0,9
25-34 ára	823	17,0	1,1
35-44 ára	743	15,3	1,0
45-54 ára	730	15,0	1,0
55-64 ára	685	14,1	1,0
65 ára og eldri	436	9,0	0,8
Fjöldi svarenda	4853	100,0	

## Próun



■ 6-12 ára ■ 13-17 ára ■ 18-24 ára ■ 25-34 ára ■ 35-44 ára ■ 45-54 ára ■ 55-64 ára ■ 65 ára og eldri

## Greiningar

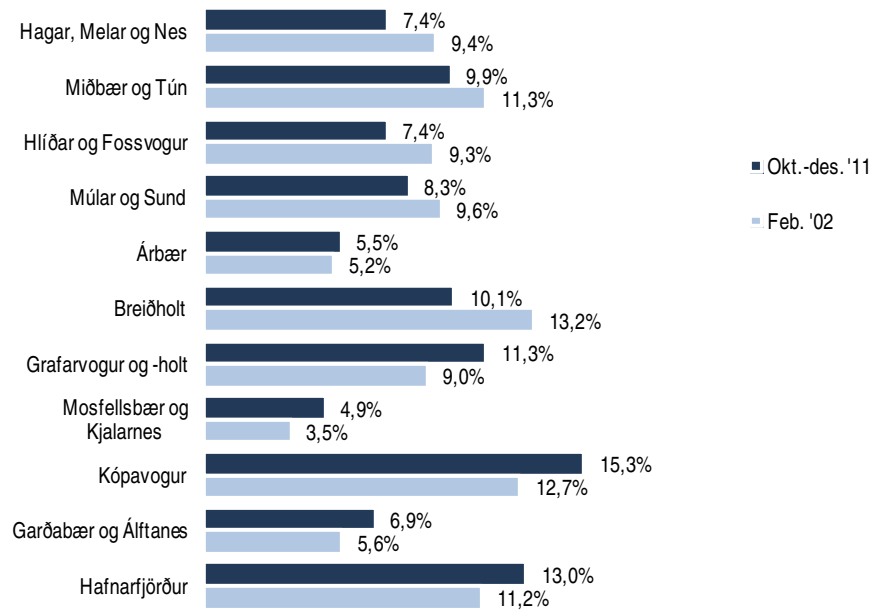
	Fjöldi svára	6-12 ára	13-17 ára	18-24 ára	25-34 ára	35-44 ára	45-54 ára	55-64 ára	65 ára og eldri
<b>Kyn</b>									
Karlar/Drengir	2394	11%	8%	12%	17%	16%	15%	13%	9%
Konur/Stúlkur	2459	10%	7%	12%	17%	15%	15%	15%	9%
<b>Svæði *</b>									
Hagar, Melar og Nes	360	9%	7%	12%	19%	14%	14%	17%	7%
Miðbær og Tún	482	6%	4%	13%	26%	16%	13%	14%	8%
Hlíðar og Fossvogur	359	9%	7%	12%	16%	14%	15%	14%	14%
Múlar og Sund	401	9%	7%	11%	18%	15%	15%	15%	9%
Árbær	269	11%	8%	12%	17%	14%	16%	13%	9%
Breiðholt	489	10%	8%	11%	17%	15%	14%	14%	12%
Grafarvogur og -holt	551	12%	9%	12%	14%	16%	16%	14%	7%
Mosfellsbær og Kjalarnes	238	13%	9%	11%	13%	18%	16%	13%	7%
Kópavogur	741	11%	8%	11%	16%	16%	15%	14%	9%
Garðabær og Álftanes	335	12%	8%	11%	13%	15%	15%	17%	9%
Hafnarfjörður	629	12%	9%	12%	16%	16%	16%	13%	7%
<b>Hverfaskipting Reykjavíkurborgar *</b>									
Vesturbær	354	10%	6%	11%	25%	14%	13%	15%	7%
Miðborg	202	1%	4%	14%	29%	15%	11%	17%	8%
Hlíðar	234	6%	3%	14%	25%	20%	12%	13%	7%
Laugardalur	387	11%	8%	10%	16%	15%	16%	15%	11%
Háaleiti	317	8%	8%	12%	16%	11%	17%	15%	14%
Breiðholt	489	10%	8%	11%	17%	15%	14%	14%	12%
Árbær	250	11%	8%	13%	16%	15%	17%	13%	8%
Grafarvogur	423	12%	9%	12%	13%	14%	19%	13%	8%
Úlfarsfell	147	12%	7%	13%	21%	19%	8%	15%	5%
Mosfellsbær og Kjalarnes	238	13%	9%	11%	13%	18%	16%	13%	7%
Kópavogur	741	11%	8%	11%	16%	16%	15%	14%	9%
Garðabær og Álftanes	335	12%	8%	11%	13%	15%	15%	17%	9%
Hafnarfjörður	629	12%	9%	12%	16%	16%	16%	13%	7%
Seltjarnarnes	108	8%	8%	14%	5%	18%	19%	18%	9%

## \* Marktækur munur á milli hópa

Grænar tölur eru hærrí en efri vikmörk fyrir heildina  
Rauðar tölur eru lægri en neðri vikmörk fyrir heildina

Svör	Fjöldi	Hlutfall %	Vikmörk +/-
Hagar, Melar og Nes	360	7,4	0,7
Miðbær og Tún	482	9,9	0,8
Hlíðar og Fossvogur	359	7,4	0,7
Múlar og Sund	401	8,3	0,8
Árbær	269	5,5	0,6
Breiðholt	489	10,1	0,8
Grafarvogur og -holt	551	11,3	0,9
Mosfellsbær og Kjalarnes	238	4,9	0,6
Kópavogur	741	15,3	1,0
Garðabær og Álftanes	335	6,9	0,7
Hafnarfjörður	629	13,0	0,9
Fjöldi svarenda	4853	100,0	

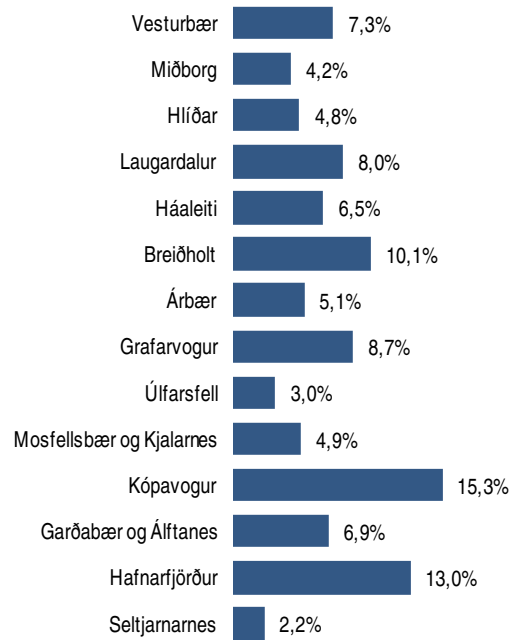
## Próun



## Hverfaskipting Reykjavíkurborgar

Október-desember 2011

Svör	Fjöldi	Hlutfall %	Vikmörk +/-
Vesturbær	354	7,3	0,7
Miðborg	202	4,2	0,6
Hlíðar	234	4,8	0,6
Laugardalur	387	8,0	0,8
Háaleiti	317	6,5	0,7
Breiðholt	489	10,1	0,8
Árbær	250	5,1	0,6
Grafarvogur	423	8,7	0,8
Úlfarsfell	147	3,0	0,5
Mosfellsbær og Kjalarnes	238	4,9	0,6
Kópavogur	741	15,3	1,0
Garðabær og Álftanes	335	6,9	0,7
Hafnarfjörður	629	13,0	0,9
Seltjarnarnes	108	2,2	0,4
Fjöldi svarenda	4853	100,0	



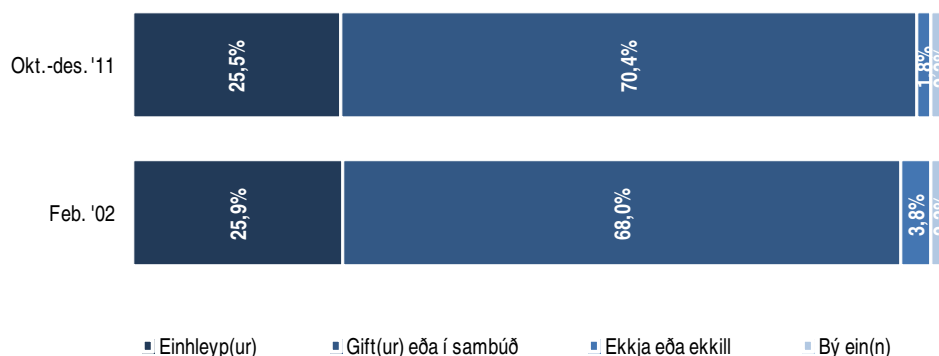
## Hver er hjúskaparstaða þín?

Október-december 2011

Svör	Fjöldi	Hlutfall %	Vikmörk +/-
Einhleyp(ur)	996	25,5	1,4
Gift(ur) eða í sambúð	2750	70,4	1,4
Ekkja eða ekill	72	1,8	0,4
Bý ein(n)	88	2,3	0,5
Fjöldi svara	3906	100,0	
Tóku afstöðu	3906	98,1	
Tóku ekki afstöðu	76	1,9	
Fjöldi aðspurðra	3982	100,0	
Spurðir	3982	82,1	
EKKI spurðir	871	17,9	
Fjöldi svarenda	4853	100,0	

Þeir sem eru eldri en 17 ára voru spurðir þessarar spurningar.

## Þróun



## Greiningar

## Kyn \*

Karlar/Drengir  
Konur/Stúlkur

Fjöldi  
svara

■ Einhleyp(ur)/Ekkja eða ekill ■ Gift(ur)/í sambúð

## Aldur \*

18-24 ára  
25-34 ára  
35-44 ára  
45-54 ára  
55-64 ára  
65 ára og eldri

## Svæði \*

Hagar, Melar og Nes  
Miðbær og Tún  
Hlíðar og Fossvogur  
Múlar og Sund  
Árbær  
Breiðholt  
Gráfarvogur og -holt  
Mosfellsbær og Kjalarnes  
Kópavogur  
Garðabær og Álftanes  
Hafnarfjörður

## Hverfaskipting Reykjavíkurborgar \*

Vesturbær  
Miðborg  
Hlíðar  
Laugardalur  
Háaleiti  
Breiðholt  
Árbær  
Gráfarvogur  
Úlfarsfell  
Mosfellsbær og Kjalarnes  
Kópavogur  
Garðabær og Álftanes  
Hafnarfjörður  
Seltjarnarnes

\* Marktækur munur á milli hópa

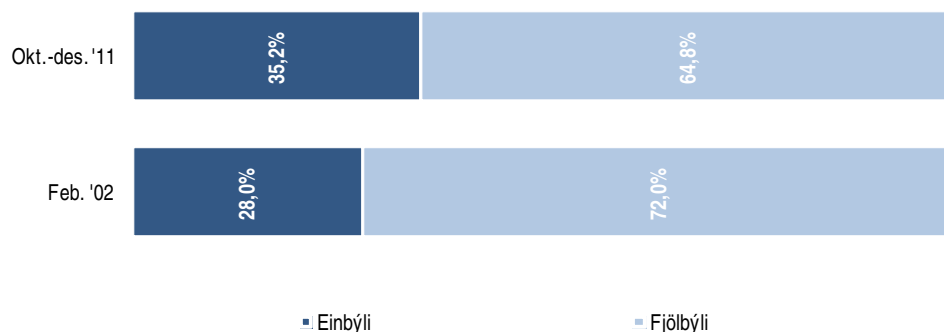


## Býrð þú/barnið þitt í einbýli eða fjölbýli?

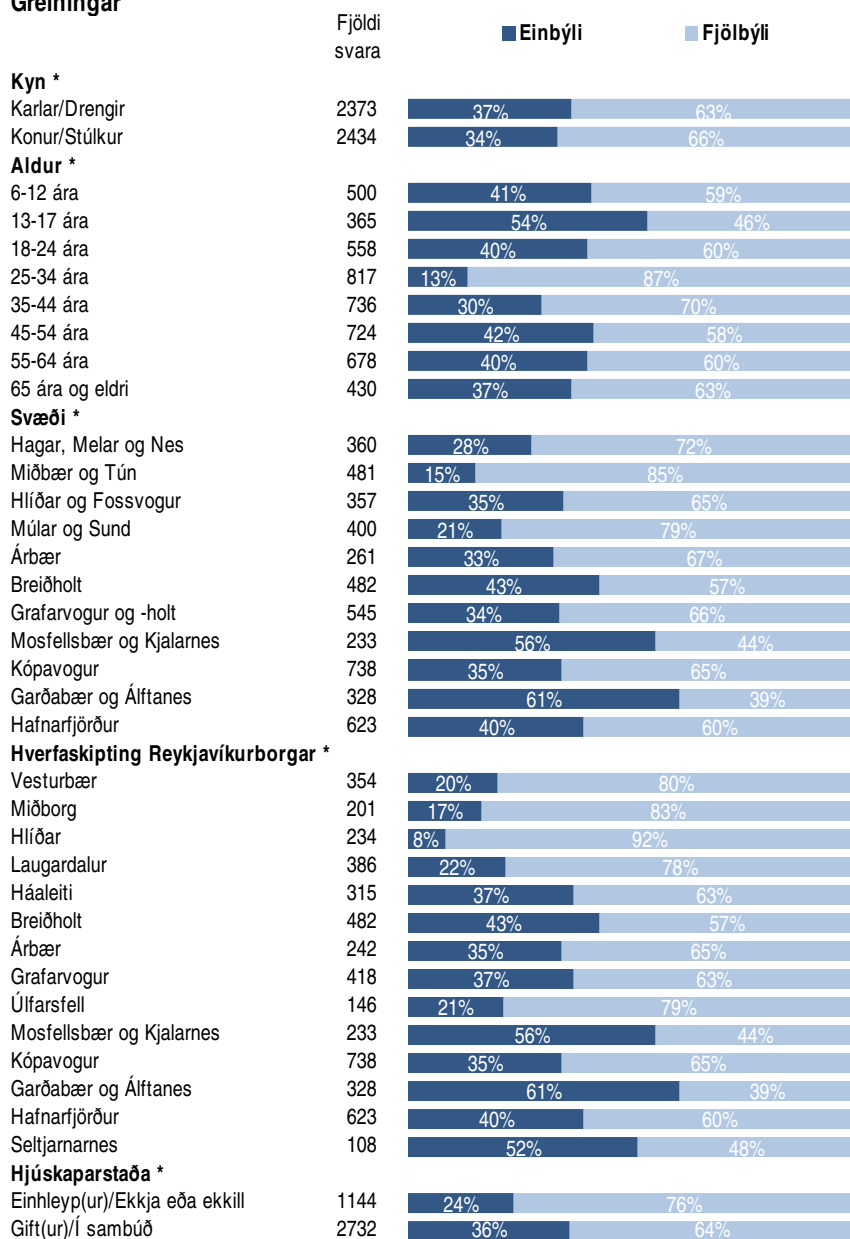
Október-desember 2011

Svör	Fjöldi	Hlutfall %	Vikmörk +/-
Einbýli	1690	35,2	1,3
Fjölbýli	3117	64,8	1,3
Fjöldi svara	4807	100,0	
Tóku afstöðu	4807	99,1	
Tóku ekki afstöðu	46	0,9	
Fjöldi svarenda	4853	100,0	

## Próun



## Greiningar



\* Marktækur munur á milli hópa

## Býrð þú í eigin húsnæði eða leiguhúsnæði?

Október-deseember 2011

Svör	Fjöldi	Hlutfall %	Vikmörk +/-
Eigin húsnæði	3157	67,6	1,3
Leiguhúsnæði	675	14,5	1,0
Foreldrahúsum	837	17,9	1,1
Fjöldi svara	4670	100,0	
Tóku afstöðu	4670	97,5	
Tóku ekki afstöðu	118	2,5	
Fjöldi svarenda	4788	100,0	



■ Eigin húsnæði ■ Leiguhúsnæði ■ Foreldrahúsum

Eldri en 17 ára fengu spurninguna:

Býrð þú í eigin húsnæði eða leiguhúsnæði?

en yngri en 18 ára fengu spurninguna:

Býr barnið þitt í eigin húsnæði, leiguhúsnæði eða í foreldrahúsum?

Svarmöguleikinn foreldrahús var því einungis í boði fyrir yngri en 18 ára.

## Greiningar

## Kyn

Karlur/Drengir

Fjöldi svara

■ Eigin húsnæði ■ Leiguhúsnæði ■ Foreldrahúsum

Konur/Stúlkur

## Aldur \*

6-12 ára

13-17 ára

18-24 ára

25-34 ára

35-44 ára

45-54 ára

55-64 ára

65 ára og eldri

## Svæði \*

Hagar, Melar og Nes

Miðbær og Tún

Hlíðar og Fossvogur

Múlar og Sund

Árbær

Breiðholt

Grafarvogur og -holt

Mosfellsbær og Kjalarnes

Kópavogur

Garðabær og Álftanes

Hafnarfjörður

## Hverfaskipting Reykjavíkurborgar \*

Vesturbær

Miðborg

Hlíðar

Laugardalur

Háaleiti

Breiðholt

Árbær

Grafarvogur

Úlfarsfell

Mosfellsbær og Kjalarnes

Kópavogur

Garðabær og Álftanes

Hafnarfjörður

Seltjarnarnes

## Hjúskaparstaða \*

Einhleyp(ur)/Ekkja eða ekkill

Gift(ur)/Í sambúð

## Býr í einbýli eða fjölbýli? \*

Einbýli

Fjölbýli

\* Marktækur munur á milli hópa

2311

2359

502

349

513

789

727

710

660

420

353

462

342

386

254

451

525

227

725

327

618

345

192

223

374

303

451

234

409

136

227

725

327

618

105

1072

2684

1624

3021

67%

68%

100%

1% 3% 96%

67%

66%

86%

92%

93%

95%

64%

62%

68%

67%

70%

68%

69%

69%

70%

72%

66%

62%

58%

67%

64%

69%

68%

69%

72%

60%

69%

70%

72%

66%

74%

72%

87%

71%

66%

14%

15%

0%

0%

33%

34%

14%

8%

7%

5%

19%

29%

15%

17%

11%

15%

10%

8%

8%

20%

13%

22%

38%

23%

17%

14%

15%

10%

8%

21%

19%

8%

22%

8%

20%

28%

13%

5%

19%

## Hversu margir einstaklingar eru búsettir á heimilinu að þér meðtöldum/meðtalinni?

Október-deseember 2011

Svör	Fjöldi	Hlutfall %	Vikmörk +/-
Einn	443	9,2	0,8
Tveir	1176	24,4	1,2
Þrír	1009	20,9	1,1
Fjórir	1195	24,8	1,2
Fimm eða fleiri	998	20,7	1,1
Fjöldi svara	4822	100,0	
Tóku afstöðu	4822	99,4	
Tóku ekki afstöðu	31	0,6	
Fjöldi svarenda	4853	100,0	
<b>Meðaltal</b>	<b>3,3</b>		
Staðalfrávik	1,4		

Próun meðaltals

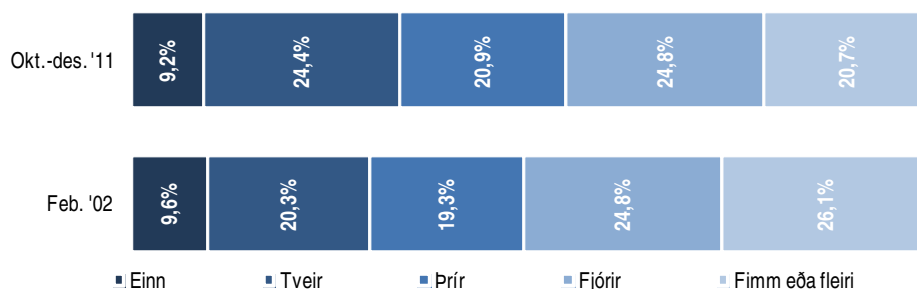


Feb. '02

Okt.-des. '11

Þessi spurning var meðfyrirframgefnun flokkum. Við útreikning á meðaltali er miðað við að „Fimm eða fleiri“ séu 5,3 einstaklingar og byggir það á niðurstöðum úr almenningssvögunum Capacent Gallup.

## Próun



## Greiningar

## Kyn \*

Karlar/Drengir

Fjöldi svara

■ Einn ■ Tveir ■ Þrír ■ Fjórir ■ Fimm eða fleiri

Konur/Stúlkur

## Aldur \*

6-12 ára

13-17 ára

18-24 ára

25-34 ára

35-44 ára

45-54 ára

55-64 ára

65 ára og eldri

## Svæði \*

Hagar, Melar og Nes

Miðbær og Tún

Hlíðar og Fossvogur

Múlar og Sund

Árbær

Breiðholt

Grafarvogur og -holt

Mosfellsbær og Kjalarnes

Kópavogur

Garðabær og Álftanes

Hafnarfjörður

## Hverfaskipting Reykjavíkurborgar \*

Vesturbær

Miðborg

Hlíðar

Laugardalur

Háaleiti

Breiðholt

Árbær

Grafarvogur

Úlfarsfell

Mosfellsbær og Kjalarnes

Kópavogur

Garðabær og Álftanes

Hafnarfjörður

Seltjarnarnes

## Hjúskaparstaða \*

Einhleyp(ur)/Ekkja eða ekill

Gift(ur)/Í sambúð

## Býr í einbýli eða fjölbýli? \*

Einbýli

Fjölbýli

## Býr í eigin húsnæði eða leiguhúsnæði? \*

Eigin húsnæði

Leiguhúsnæði

Foreldrahúsum

\* Marktækur munur á milli hópa

Svör	Fjöldi	Hlutfall %	Vikmörk +/-
Já	966	23,6	1,3
Nei	3130	76,4	1,3
Fjöldi svara	4097	100,0	
Tóku afstöðu	4097	99,7	
Tóku ekki afstöðu	13	0,3	
Fjöldi aðspurðra	4109	100,0	
Spurðir	4109	84,7	
Ekki spurðir	744	15,3	
Fjöldi svarenda	4853	100,0	

Þeir sem eru eldri en 15 ára voru spurðir þessarar spurningar.

### Þróun



### Greiningar

#### Kyn \*

Kyn	Fjöldi svara	Já (%)	Nei (%)
Karlar/Drengir	2013	22%	78%
Konur/Stúlkur	2084	25%	75%

#### Aldur \*

Aldur	Fjöldi svara	Já (%)	Nei (%)
16-17 ára	127	99%	1%
18-24 ára	564	81%	19%
25-34 ára	821	29%	71%
35-44 ára	743	11%	89%
45-54 ára	725	6%	94%
55-64 ára	683	2%	98%
65 ára og eldri	433	2%	98%

#### Svæði

Svæði	Fjöldi svara	Já (%)	Nei (%)
Hagar, Melar og Nes	303	25%	75%
Miðbær og Tún	444	28%	72%
Hlíðar og Fossvogur	309	23%	77%
Múlar og Sund	344	21%	79%
Árbær	227	24%	76%
Breiðholt	423	22%	78%
Grafarvogur og -holt	456	26%	74%
Mosfellsbær og Kjalarnes	189	19%	81%
Kópavogur	610	22%	78%
Garðabær og Álftanes	276	23%	77%
Hafnarfjörður	516	23%	77%

#### Hverfaskipting Reykjavíkurborgar

Stað	Fjöldi svara	Já (%)	Nei (%)
Vesturbær	302	28%	72%
Miðborg	192	28%	72%
Hlíðar	215	28%	72%
Laugardalur	326	22%	78%
Háaleiti	274	23%	77%
Breiðholt	423	22%	78%
Árbær	209	24%	76%
Grafarvogur	352	26%	74%
Úlfarsfell	123	25%	75%
Mosfellsbær og Kjalarnes	189	19%	81%
Kópavogur	610	22%	78%
Garðabær og Álftanes	276	23%	77%
Hafnarfjörður	516	23%	77%
Seltjarnarnes	90	14%	86%

#### Hjúskaparstaða \*

Hjúskaparstaða	Fjöldi svara	Já (%)	Nei (%)
Einhleyp(ur)/Ekkja eða ekill	1155	37%	63%
Gift(ur)/Í sambúð	2744	14%	86%

#### Býr í einbýli eða fjölbýli?

Býr	Fjöldi svara	Já (%)	Nei (%)
Einbýli	1360	24%	76%
Fjölbýli	2703	23%	77%

#### Býr í eigin húsnæði eða leiguhúsnæði? \*

Býr	Fjöldi svara	Já (%)	Nei (%)
Eigin húsnæði	3152	17%	83%
Leiguhúsnæði	675	37%	63%
Foreldrahúsum	103	99%	1%

#### Hversu margir einstaklingar eru búsettir á heimilinu að þér meðtöldum/meðtalinni? \*

Stærð	Fjöldi svara	Já (%)	Nei (%)
Einn	443	16%	84%
Tveir	1155	15%	85%
Þrír	914	29%	71%
Fjórir	918	26%	74%
Fimm eða fleiri	643	33%	67%

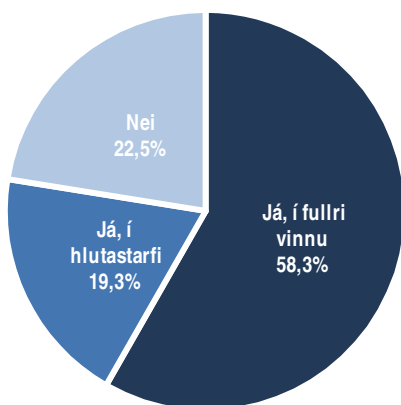
\* Marktækur munur á milli hópa

## Ert þú í launaðri vinnu?

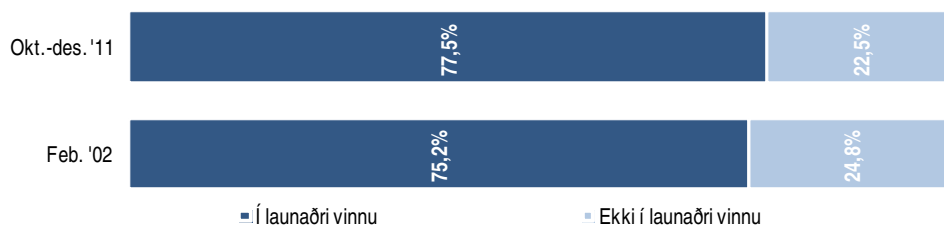
Október-desembur 2011

Svör	Fjöldi	Hlutfall %	Vikmörk +/-
Já, í fullri vinnu	2382	58,3	1,5
Já, í hlutastarfi	788	19,3	1,2
Nei	918	22,5	1,3
Fjöldi svara	4088	100,0	
Tóku afstöðu	4088	99,5	
Tóku ekki afstöðu	22	0,5	
Fjöldi aðspurðra	4109	100,0	
Spurðir	4109	84,7	
Ekki spurðir	744	15,3	
Fjöldi svarenda	4853	100,0	

Þeir sem eru eldri en 15 ára voru spurðir þessarar spurningar.



## Próun



## Greiningar

## Kyn \*

Kyn	Fjöldi svara	Já, í fullri vinnu (%)	Já, í hlutastarfi (%)	Nei (%)
Karlar/Drengir	2010	66%	13%	21%
Konur/Stúlkur	2078	51%	25%	24%

## Aldur \*

Aldur	Fjöldi svara	Já, í fullri vinnu (%)	Já, í hlutastarfi (%)	Nei (%)
13-17 ára	127	1%	34%	65%
18-24 ára	564	16%	51%	34%
25-34 ára	816	65%	15%	20%
35-44 ára	742	79%	13%	9%
45-54 ára	726	81%	11%	8%
55-64 ára	680	71%	16%	14%
65 ára og eldri	433	25%	13%	62%

## Svæði

Svæði	Fjöldi svara	Já, í fullri vinnu (%)	Já, í hlutastarfi (%)	Nei (%)
Hagar, Melar og Nes	301	59%	21%	20%
Miðbær og Tún	443	59%	21%	20%
Hlíðar og Fossvogur	307	58%	19%	23%
Múlar og Sund	344	61%	16%	22%
Árbær	225	56%	19%	25%
Breiðholt	423	53%	20%	27%
Grafarvogur og -holt	456	60%	18%	22%
Mosfellsbær og Kjalarnes	189	60%	17%	23%
Kópavogur	611	59%	21%	20%
Garðabær og Álftanes	275	56%	19%	24%
Hafnarfjörður	515	59%	18%	23%

## Hverfaskipting Reykjavíkurborgar

Hverfi	Fjöldi svara	Já, í fullri vinnu (%)	Já, í hlutastarfi (%)	Nei (%)
Vesturbær	302	62%	19%	18%
Miðborg	192	61%	19%	20%
Hlíðar	215	60%	21%	19%
Laugardalur	325	58%	17%	25%
Háaleiti	272	58%	19%	23%
Breiðholt	423	53%	20%	27%
Árbær	207	57%	18%	25%
Grafarvogur	352	59%	20%	21%
Úlfarsfell	121	61%	15%	24%
Mosfellsbær og Kjalarnes	189	60%	17%	23%
Kópavogur	611	59%	21%	20%
Garðabær og Álftanes	275	56%	19%	24%
Hafnarfjörður	515	59%	18%	23%
Seltjarnarnes	89	57%	22%	21%

## Hjúskaparstaða \*

Hjúskaparstaða	Fjöldi svara	Já, í fullri vinnu (%)	Já, í hlutastarfi (%)	Nei (%)
Einhleyp(ur)/Ekkja eða ekkill	1152	46%	25%	29%
Gift(ur)/Í sambúð	2741	67%	16%	18%

## Býr í einbýli eða fjölbýli?

Býr	Fjöldi svara	Já, í fullri vinnu (%)	Já, í hlutastarfi (%)	Nei (%)
Einbýli	1360	56%	21%	23%
Fjölbýli	2695	59%	18%	22%

## Býr í eigin húsnæði eða leiguhúsnæði? \*

Býr	Fjöldi svara	Já, í fullri vinnu (%)	Já, í hlutastarfi (%)	Nei (%)
Eigin húsnæði	3147	63%	17%	19%
Leiguhúsnæði	673	47%	23%	30%
Foreldrahúsum	103	1%	30%	69%

## Hversu margir einstaklingar eru búsettir á heimilinu að þér meðtöldum/meðtalinni? \*

Hversu margir einstaklingar	Fjöldi svara	Já, í fullri vinnu (%)	Já, í hlutastarfi (%)	Nei (%)
Einn	440	59%	12%	29%
Tveir	1155	53%	18%	28%
Þrír	910	61%	21%	18%
Fjórir	915	62%	21%	18%
Fimm eða fleiri	643	58%	22%	20%

\* Marktækur munur á milli hópa

## Ert þú í launaðri vinnu eða í skóla?

Október-deseember 2011

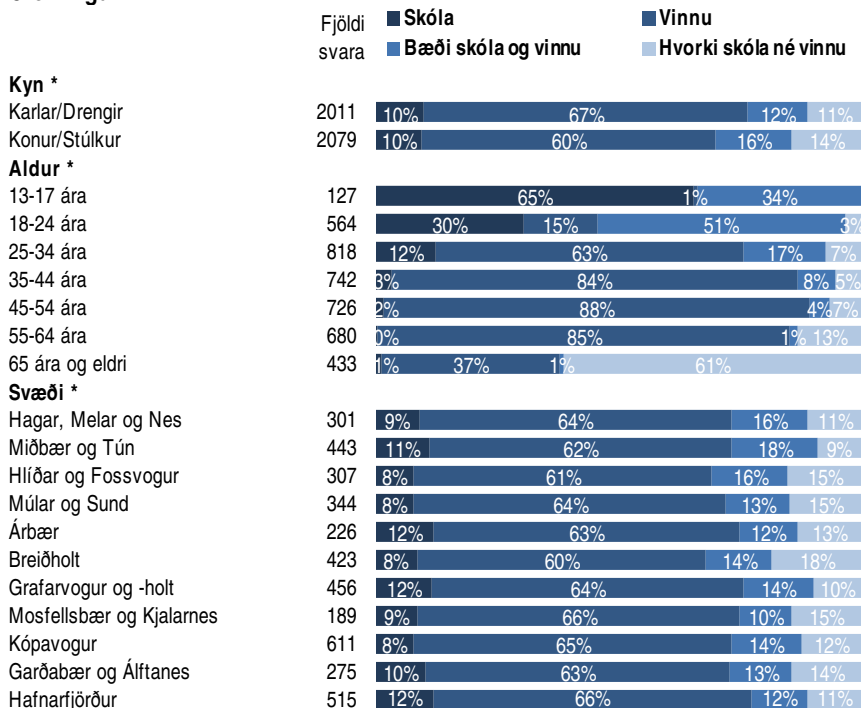
Svör	Fjöldi	Hlutfall %	Vikmörk +/-
Skóla	396	9,7	0,9
Vinnu	2600	63,6	1,5
Bæði skóla og vinnu	570	13,9	1,1
Hvorki skóla né vinnu	524	12,8	1,0
Fjöldi svara	4090	100,0	
Tóku afstöðu	4090	99,5	
Tóku ekki afstöðu	19	0,5	
Fjöldi aðspurðra	4109	100,0	
Spurðir	4109	84,7	
Ekki spurðir	744	15,3	
Fjöldi svarenda	4853	100,0	

Þeir sem eru eldri en 15 ára voru spurðir þessarar spurningar.

## Þróun



## Greiningar



\* Marktækur munur á milli hópa

## Greiningar

Greiningar	Fjöldi svara	Skóla		Vinnu	
		Bæði skóla og vinnu	Hvorki skóla né vinnu	Bæði skóla og vinnu	Hvorki skóla né vinnu
<b>Hverfaskipting Reykjavíkurborgar *</b>					
Vesturbær	302	10%	63%	18%	8%
Miðborg	192	12%	64%	16%	8%
Hlíðar	215	10%	62%	18%	10%
Laugardalur	326	8%	61%	14%	17%
Háaleiti	272	7%	62%	15%	15%
Breiðholt	423	8%	60%	14%	18%
Árbær	207	12%	63%	13%	13%
Grafarvogur	353	11%	65%	14%	10%
Úlfarsfell	121	12%	63%	13%	11%
Mosfellsbær og Kjalarnes	189	9%	66%	10%	15%
Kópavogur	611	8%	65%	14%	12%
Garðabær og Álftanes	275	10%	63%	13%	14%
Hafnarfjörður	515	12%	66%	12%	11%
Seltjarnarnes	89	7%	71%	8%	14%
<b>Hjúskaparstaða *</b>					
Einhleyp(ur)/Ekkja eða ekkill	1153	15%	48%	22%	15%
Gift(ur)/Í sambúð	2741	5%	74%	9%	13%
<b>Býr í einbýli eða fjölbýli?</b>					
Einbýli	1360	11%	64%	13%	12%
Fjölbýli	2697	9%	64%	14%	13%
<b>Býr í eigin húsnæði eða leiguhúsnæði? *</b>					
Eigin húsnæði	3148	6%	70%	11%	13%
Leiguhúsnæði	674	15%	48%	22%	15%
Foreldrahúsum	103		69%	1%	30%
<b>Hversu margir einstaklingar eru búsettir á heimilinu að þér meðtöldum/meðtalinni? *</b>					
Einn	440	5%	60%	11%	24%
Tveir	1155	6%	63%	9%	22%
Þrír	911	10%	64%	18%	8%
Fjórir	916	11%	67%	15%	6%
Fimm eða fleiri	643	16%	62%	17%	5%

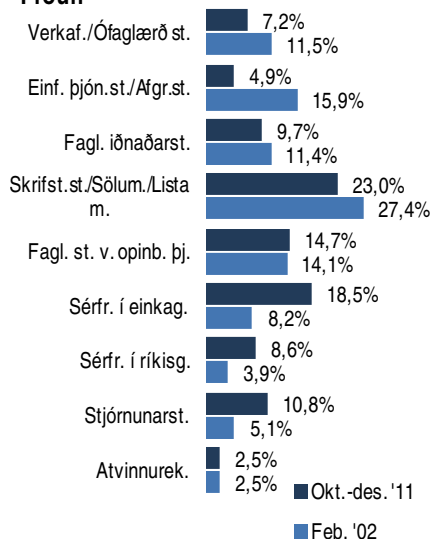
\* Marktækur munur á milli hópa

## Starfssvið

Swör	Fjöldi	Hlutfall %	Vikmörk +/-
Verkaf./Ófaglærð st.	170	7,2	1,0
Einf. þjón.st./Afgr.st.	116	4,9	0,9
Fagl. iðnaðarst.	228	9,7	1,2
Skrifst.st./Sölum./Listam.	541	23,0	1,7
Fagl. st. v. opinb. þj.	346	14,7	1,4
Sérfr. í einkag.	435	18,5	1,6
Sérfr. í ríkisg.	203	8,6	1,1
Stjórnunarst.	255	10,8	1,3
Atvinnurek.	58	2,5	0,6
Fjöldi svara	2353	100,0	
Tóku afstöðu	2353	98,8	
Tóku ekki afstöðu	29	1,2	
Fjöldi aðspurðra	2382	100,0	
Spurðir	2382	49,1	
Ekki spurðir	2471	50,9	
Fjöldi svarenda	4853	100,0	

Þeir sem eru í fullu starfi (sp. 13) voru spurðir þessarar spurningar.

## Þróun



Athugið að í síðustu mælingu voru allir sem eru í vinnu spurðir en nú voru bara þeir sem eru í fullu starfi spurðir.

## Starfssvið:

Verkaf./Ófaglærð st.: Verkafólk, erfiðisvinna, ófaglærð störf, fiskvinnsla, sjómennska, búmennska  
Einf. þjón.st./Afgr.st.: Einföld þjónustustörf, afgreiðslustörf  
Fagl. iðnaðarst.: Faglærð iðnaðarstörf, rafvirkjar, húsasmiðir, píparar  
Skrifst.st./Sölum./Listam.: Skrifstofustörf, bankamenn, sölumenn, fulltrúar, listamenn  
Fagl. st. v. opinb. þj.: Faglært fólk við opinbera þjónustu (t.d. kennarar/leikskólakennarar/sjúkraliðar)  
Sérfr. í einkag.: Sérfræðingar í einkageira, lögfræðingar, viðskiptafræðingar, verkfræðingar  
Sérfr. í ríkisg.: Sérfræðingar í ríkisgeira, læknafræðingar  
Stjórnunarst.: Stjórnunarstörf  
Atvinnurek.: Atvinnurekendur

## Greiningar

	Fjöldi svara	Ófaglærð störf/ þjónustustörf	Skrifst.st./ Sölu-/Listamenn	Faglærð störf	Sérfr./ Stjórnunarst./ Atv.rek.
<b>Kyn *</b>					
Karlar/Drengir	1308	12%	16%	22%	50%
Konur/Stúlkur	1045	12%	32%	27%	29%
<b>Aldur *</b>					
13-17 ára	1				100%
18-24 ára	89	52%	24%	16%	8%
25-34 ára	524	15%	22%	20%	44%
35-44 ára	579	8%	24%	21%	47%
45-54 ára	584	10%	22%	27%	40%
55-64 ára	470	9%	26%	30%	35%
65 ára og eldri	106	15%	19%	25%	41%
<b>Svæði *</b>					
Hagar, Melar og Nes	177	9%	26%	20%	45%
Miðbær og Tún	263	7%	30%	18%	45%
Hlíðar og Fossvogur	176	8%	20%	26%	46%
Múlar og Sund	208	12%	23%	26%	39%
Árbær	126	18%	21%	21%	40%
Breiðholt	221	21%	24%	21%	34%
Grafarvogur og -holt	265	11%	29%	25%	35%
Mosfellsbær og Kjalarnes	113	18%	17%	28%	37%
Kópavogur	350	12%	22%	27%	39%
Garðabær og Álftanes	153	5%	22%	20%	53%
Hafnarfjörður	302	14%	17%	32%	37%
<b>Hverfaskipting Reykjavíkurborgar *</b>					
Vesturbær	187	9%	23%	21%	47%
Miðborg	116	5%	33%	16%	46%
Hlíðar	129	9%	29%	22%	40%
Laugardalur	185	11%	23%	28%	38%
Háaleiti	157	10%	20%	24%	46%
Breiðholt	221	21%	24%	21%	34%
Árbær	118	19%	21%	21%	39%
Grafarvogur	203	10%	31%	27%	31%
Úlfarsfell	70	15%	21%	16%	48%
Mosfellsbær og Kjalarnes	113	18%	17%	28%	37%
Kópavogur	350	12%	22%	27%	39%
Garðabær og Álftanes	153	5%	22%	20%	53%
Hafnarfjörður	302	14%	17%	32%	37%
Seltjarnarnes	50	6%	28%	15%	51%
<b>Hjúskaparstaða *</b>					
Einhleyp(ur)/Ekkja eða ekill	526	21%	27%	24%	28%
Gift(ur)/Í sambúð	1803	10%	22%	24%	44%
<b>Býr í einbýli eða fjölbýli? *</b>					
Einbýli	754	8%	21%	21%	50%
Fjölbýli	1581	14%	24%	26%	36%
<b>Býr í eigin húsnæði eða leiguhúsnæði? *</b>					
Eigin húsnæði	1975	11%	22%	25%	42%
Leiguhúsnæði	313	19%	28%	23%	30%
Foreldrahúsum	1				100%
<b>Hversu margir einstaklingar eru búsettir á heimilinu að þér meðtöldum/meðtalinni? *</b>					
Einn	257	20%	28%	23%	29%
Tveir	605	12%	26%	27%	36%
Þrír	549	13%	21%	26%	39%
Fjórir	561	10%	21%	23%	46%
Fimm eða fleiri	368	9%	22%	21%	49%
<b>Í skóla eða vinnu? *</b>					
Vinnu	2197	12%	22%	25%	41%
Þæði skóla og vinnu	157	17%	30%	23%	30%

## \* Marktækur munur á milli hópa

Grænar tölur eru hærrí en efri vikmörk fyrir heildina

Rauðar tölur eru lægri en neðri vikmörk fyrir heildina



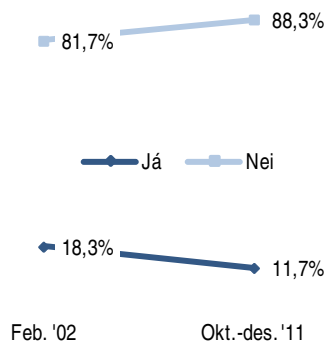
## Vinnur þú vaktavinnu?

Október-december 2011

Svör	Fjöldi	Hlutfall %	Vikmörk +/-
Já	278	11,7	1,3
Nei	2096	88,3	1,3
Fjöldi svara	2374	100,0	
Tóku ekki afstöðu	2374	99,7	
Tóku ekki afstöðu	8	0,3	
Fjöldi aðspurðra	2382	100,0	
Spurðir	2382	49,1	
Ekki spurðir	2471	50,9	
Fjöldi svarenda	4853	100,0	

Þeir sem eru í fullu starfi (sp. 13) voru spurðir þessarar spurningar.

## Próun



Athugið að í febrúar 2002 voru allir sem eru í launuðu starfi spurðir þessarar spurningar en nú voru aðeins spurðir þeir sem eru í fullu starfi.

11,7%

88,3%

## Greiningar

## Kyn

Karlar/Drengir 1315  
Konur/Stúlkur 1059

## Aldur \*

16-17 ára 1  
18-24 ára 89  
25-34 ára 529  
35-44 ára 584  
45-54 ára 587  
55-64 ára 478  
65 ára og eldri 108

## Svæði

Hagar, Melar og Nes 178  
Miðbær og Tún 263  
Hlíðar og Fossvogur 176  
Múlar og Sund 210  
Árbær 126  
Breiðholt 221  
Grafarvogur og -holt 272  
Mosfellsbær og Kjalarnes 113  
Kópavogur 354  
Garðabær og Álftanes 154  
Hafnarfjörður 305

## Hverfaskipting Reykjavíkurborgar

Vesturbær 187  
Miðborg 116  
Hlíðar 129  
Laugardalur 188  
Háaleiti 157  
Breiðholt 221  
Árbær 118  
Grafarvogur 207  
Úlfarsfell 74  
Mosfellsbær og Kjalarnes 113  
Kópavogur 354  
Garðabær og Álftanes 154  
Hafnarfjörður 305  
Seltjarnarnes 51

## Hjúskaparstaða \*

Einhleyp(ur)/Ekkja eða ekill 527  
Gift(ur)/Í sambúð 1820

## Býr í einbýli eða fjölbýli? \*

Einbýli 758  
Fjölbýli 1594

## Býr í eigin húsnæði eða leiguhúsnæði? \*

Eigin húsnæði 1990  
Leiguhúsnæði 317  
Foreldrahúsum 1

## Hversu margir einstaklingar eru búsettir á heimilinu að þér meðtöldum/meðtalinni?

Einn 256  
Tveir 613  
Þrír 555  
Fjórir 564  
Fimm eða fleiri 371

## Í skóla eða vinnu? \*

Vinnu 2216  
Bæði skóla og vinnu 158

■ Já

■ Nei

Fjöldi svara

■ Já

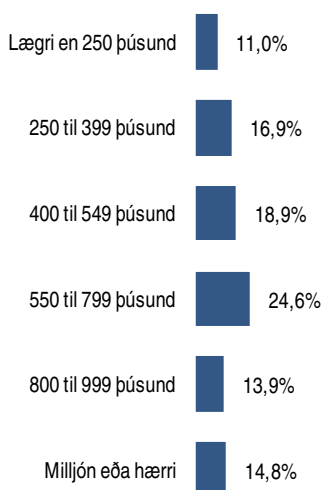
■ Nei

Karlar/Drengir	1315	11%	89%
Konur/Stúlkur	1059	12%	88%
16-17 ára	1	100%	
18-24 ára	89	35%	65%
25-34 ára	529	15%	85%
35-44 ára	584	9%	91%
45-54 ára	587	11%	89%
55-64 ára	478	8%	92%
65 ára og eldri	108	9%	91%
Hagar, Melar og Nes	178	12%	88%
Miðbær og Tún	263	10%	90%
Hlíðar og Fossvogur	176	10%	90%
Múlar og Sund	210	13%	87%
Árbær	126	10%	90%
Breiðholt	221	18%	82%
Grafarvogur og -holt	272	9%	91%
Mosfellsbær og Kjalarnes	113	12%	88%
Kópavogur	354	11%	89%
Garðabær og Álftanes	154	9%	91%
Hafnarfjörður	305	13%	87%
Vesturbær	187	13%	87%
Miðborg	116	8%	92%
Hlíðar	129	9%	91%
Laugardalur	188	13%	87%
Háaleiti	157	12%	88%
Breiðholt	221	18%	82%
Árbær	118	10%	90%
Grafarvogur	207	11%	89%
Úlfarsfell	74	5%	95%
Mosfellsbær og Kjalarnes	113	12%	88%
Kópavogur	354	11%	89%
Garðabær og Álftanes	154	9%	91%
Hafnarfjörður	305	13%	87%
Seltjarnarnes	51	7%	93%
Einhleyp(ur)/Ekkja eða ekill	527	18%	82%
Gift(ur)/Í sambúð	1820	10%	90%
Einbýli	758	9%	91%
Fjölbýli	1594	13%	87%
Eigin húsnæði	1990	10%	90%
Leiguhúsnæði	317	23%	77%
Foreldrahúsum	1	100%	
Einn	256	17%	83%
Tveir	613	11%	89%
Þrír	555	12%	88%
Fjórir	564	10%	90%
Fimm eða fleiri	371	11%	89%
Vinnu	2216	11%	89%
Bæði skóla og vinnu	158	22%	78%

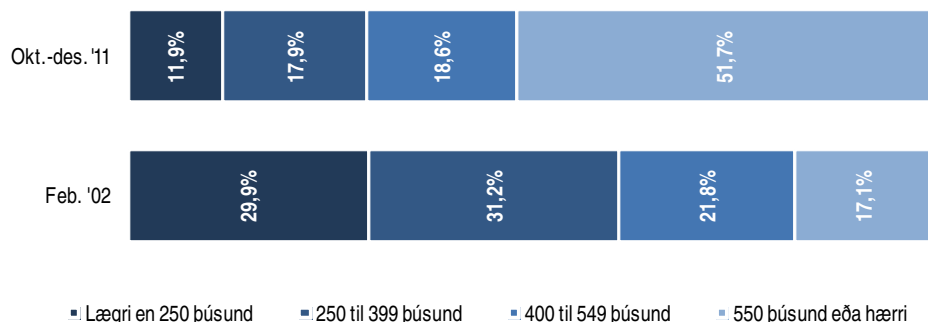
## Fjölskyldutekjur

Svör	Fjöldi	Hlutfall %	Vikmörk +/-
Lægri en 250 þúsund	370	11,0	1,1
250 til 399 þúsund	569	16,9	1,3
400 til 549 þúsund	636	18,9	1,3
550 til 799 þúsund	831	24,6	1,5
800 til 999 þúsund	469	13,9	1,2
Milljón eða hærri	499	14,8	1,2
Fjöldi svara	3374	100,0	
Tóku afstöðu	3374	77,9	
Tóku ekki afstöðu	956	22,1	
Fjöldi aðspurðra	4330	100,0	
Spurðir	4330	89,2	
Ekki spurðir	523	10,8	
Fjöldi svarenda	4853	100,0	

Þeir sem eru aldrinum 12 - 18 ára voru ekki spurðir þessarar spurningar.



## Próun - 18 ára eða eldri



Athugið að í þróunarmyndinni er unnið með svör einstaklinga 18 ára eða eldri.

## Greiningar

Greiningar	Fjöldi svara	Lægri en 250 þúsund	250 til 399 þúsund	400 til 549 þúsund	550 til 799 þúsund	800 til 999 þúsund	Milljón eða hærri
<b>Kyn *</b>							
Karlar/Drengir	1684	9%	14%	17%	26%	17%	17%
Konur/Stúlkur	1690	13%	20%	21%	23%	11%	12%
<b>Aldur *</b>							
6-11 ára	352	3%	8%	21%	29%	19%	20%
19-24 ára	342	23%	18%	14%	17%	10%	17%
25-34 ára	691	13%	17%	21%	27%	12%	10%
35-44 ára	610	4%	14%	14%	29%	18%	20%
45-54 ára	551	6%	15%	18%	26%	16%	19%
55-64 ára	502	9%	21%	22%	24%	13%	12%
65 ára og eldri	325	25%	28%	24%	13%	6%	4%
<b>Svæði *</b>							
Hagar, Melar og Nes	244	12%	16%	20%	24%	12%	15%
Miðbær og Tún	391	16%	22%	20%	21%	10%	10%
Hlíðar og Fossvogur	260	9%	21%	19%	24%	9%	19%
Múlar og Sund	291	12%	18%	18%	24%	17%	11%
Árbær	180	11%	18%	15%	25%	17%	14%
Breiðholt	344	12%	24%	22%	22%	9%	11%
Grafarvogur og -holt	363	10%	18%	16%	26%	15%	15%
Mosfellsbær og Kjalarnes	158	8%	14%	20%	34%	12%	12%
Kópavogur	506	9%	11%	22%	24%	17%	17%
Garðabær og Álftanes	214	7%	9%	17%	25%	17%	24%
Hafnarfjörður	422	11%	14%	17%	27%	17%	15%
<b>Hverfaskipting Reykjavíkurborgar *</b>							
Vesturbær	260	15%	15%	20%	25%	12%	13%
Miðborg	164	15%	25%	25%	15%	10%	9%
Hlíðar	190	13%	25%	16%	26%	8%	13%
Laugardalur	279	13%	18%	18%	24%	17%	10%
Háaleiti	229	10%	22%	18%	23%	9%	18%
Breiðholt	344	12%	24%	22%	22%	9%	11%
Árbær	166	11%	17%	15%	26%	17%	14%
Grafarvogur	278	8%	18%	14%	28%	17%	15%
Úlfarsfell	99	17%	19%	22%	17%	9%	17%
Mosfellsbær og Kjalarnes	158	8%	14%	20%	34%	12%	12%
Kópavogur	506	9%	11%	22%	24%	17%	17%
Garðabær og Álftanes	214	7%	9%	17%	25%	17%	24%
Hafnarfjörður	422	11%	14%	17%	27%	17%	15%
Seltjarnarnes	65	4%	10%	18%	27%	17%	24%
<b>Hjúskaparstaða *</b>							
Einhleyp(ur)/Ekkja eða ekill	879	28%	27%	19%	13%	5%	7%
Gift(ur)/Í sambúð	2118	5%	14%	18%	29%	17%	17%

\* Marktækur munur á milli hópa

Grænar tölur eru hærri en efri vikmörk fyrir heildina

Rauðar tölur eru lægri en neðri vikmörk fyrir heildina

Greiningar	Fjöldi svara	Lægri en 250 þúsund	250 til 399 þúsund	400 til 549 þúsund	550 til 799 þúsund	800 til 999 þúsund	Milljón eða hærr
<b>Býr í einbýli eða fjölbýli? *</b>							
Einbýli	1027	4%	11%	14%	25%	19%	28%
Fjölbýli	2330	14%	19%	21%	25%	12%	9%
<b>Býr í eigin húsnæði eða leiguhúsnæði? *</b>							
Eigin húsnæði	2365	7%	16%	19%	25%	15%	17%
Leiguhúsnæði	570	31%	24%	17%	21%	5%	2%
Foreldrahúsum	352	3%	8%	21%	29%	19%	20%
<b>Hversu margir einstaklingar eru búsettir á heimilinu að þér meðöldum/meðtalinni? *</b>							
Einn	382	40%	30%	19%	9%	2%	0%
Tveir	906	15%	26%	22%	22%	8%	6%
Þrír	695	7%	17%	19%	29%	13%	14%
Fjórir	768	3%	8%	18%	27%	20%	24%
Fimm eða fleiri	617	2%	5%	14%	30%	23%	26%
<b>Í skóla eða vinnu? *</b>							
Skóla	214	31%	22%	15%	19%	4%	9%
Vinnu	2024	4%	15%	19%	28%	16%	17%
Bæði skóla og vinnu	380	19%	20%	16%	20%	11%	14%
Hvorki skóla né vinnu	403	35%	27%	19%	10%	5%	3%
<b>Starfssvið *</b>							
Ófaglærð störf/þjónustustörf	219	13%	26%	16%	27%	10%	7%
Skrifst.st./Sölu-/Listamenn	409	2%	18%	22%	29%	16%	13%
Faglærð störf	461	3%	21%	24%	33%	13%	6%
Sérfr./Stjórnunarst./Atv.rek.	779	0%	5%	16%	25%	23%	30%
Í hlutastarfi	525	19%	21%	17%	22%	9%	12%
Ekki í launuðu starfi	616	34%	25%	18%	14%	5%	5%

\* Marktækur munur á milli hópa

Grænar tölur eru hærr en efri vikmörk fyrir heildina

Rauðar tölur eru lægri en neðri vikmörk fyrir heildina

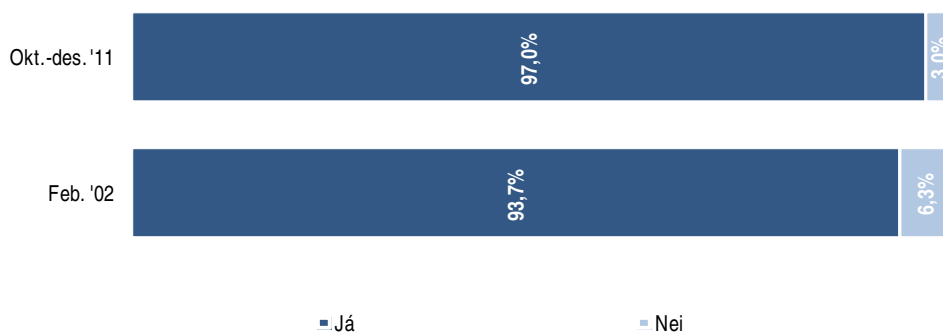
## Hefur þú bílpróf?

Október-deseember 2011

Svör	Fjöldi	Hlutfall %	Vikmörk +/-
Já	3919	97,0	0,5
Nei	119	3,0	0,5
Fjöldi svara	4038	100,0	
Tóku afstöðu	4038	99,9	
Tóku ekki afstöðu	4	0,1	
Fjöldi aðspurðra	4043	100,0	
Spurðir	4043	83,3	
Ekki spurðir	810	16,7	
Fjöldi svarenda	4853	100,0	

Þeir sem eru eldri en 16 ára voru spurðir þessarar spurningar.

## Próun



## Greiningar

Greiningar	Fjöldi svara	Já (%)	Nei (%)
<b>Kyn *</b>			
Karlar/Drengir	1983	98%	2%
Konur/Stúlkur	2056	96%	4%
<b>Aldur *</b>			
17-24 ára	624	91%	9%
25-34 ára	820	98%	2%
35-44 ára	743	99%	1%
45-54 ára	730	99%	1%
55-64 ára	685	98%	2%
65 ára og eldri	436	96%	4%
<b>Svæði *</b>			
Hagar, Melar og Nes	302	96%	4%
Miðbær og Tún	445	95%	5%
Hlíðar og Fossvogur	305	96%	4%
Múlar og Sund	340	96%	4%
Árbær	224	97%	3%
Breiðholt	416	95%	5%
Grafarvogur og -holt	438	99%	1%
Mosfellsbær og Kjalarnes	187	98%	2%
Kópavogur	597	99%	1%
Garðabær og Álftanes	273	98%	2%
Hafnarfjörður	511	97%	3%
<b>Hverfaskipting Reykjavíkurborgar *</b>			
Vesturbær	301	95%	5%
Miðborg	193	96%	4%
Hlíðar	215	96%	4%
Laugardalur	322	96%	4%
Háaleiti	269	96%	4%
Breiðholt	416	95%	5%
Árbær	206	97%	3%
Grafarvogur	338	98%	2%
Úlfarsfell	119	100%	
Mosfellsbær og Kjalarnes	187	98%	2%
Kópavogur	597	99%	1%
Garðabær og Álftanes	273	98%	2%
Hafnarfjörður	511	97%	3%
Seltjarnarnes	91	96%	4%
<b>Hjúskaparstaða *</b>			
Einhleyp(ur)/Ekkja eða ekill	1156	95%	5%
Gift(ur)/Í sambúð	2750	99%	1%

\* Marktækur munur á milli hópa

## Greiningar

	Fjöldi svara	Já	Nei
<b>Býr í einbýli eða fjölbýli?</b>			
Einbýli	1321	97%	3%
Fjölbýli	2679	97%	3%
<b>Býr í eigin húsnæði eða leiguhúsnæði? *</b>			
Eigin húsnæði	3154	98%	2%
Leiguhúsnæði	669	94%	6%
Foreldrahúsum	49	81%	19%
<b>Hversu margir einstaklingar eru búsettir á heimilinu að þér meðtöldum/meðtalinni?</b>			
Einn	443	95%	5%
Tveir	1152	97%	3%
Þrír	904	97%	3%
Fjórir	889	98%	2%
Fimm eða fleiri	620	98%	2%
<b>Í skóla eða vinnu? *</b>			
Skóla	348	92%	8%
Vinnu	2600	98%	2%
Bæði skóla og vinnu	548	95%	5%
Hvorki skóla né vinnu	524	95%	5%
<b>Starfssvið *</b>			
Ófaglærð störf/Þjónustustörf	286	97%	3%
Skrifst.st./Sölu-/Listamenn	541	99%	1%
Faglærð störf	574	99%	1%
Sérfr./Stjómunarst./Atv.rek.	952	100%	0%
Í hlutastarfi	767	95%	5%
EKKI í launuðu starfi	871	94%	6%
<b>Fjölskyldutekjur *</b>			
Lægri en 250 þúsund	358	94%	6%
250 til 399 þúsund	541	96%	4%
400 til 549 þúsund	561	98%	2%
550 til 799 þúsund	729	99%	1%
800 til 999 þúsund	403	100%	0%
Milljón eða hærri	430	100%	0%

\* Marktækur munur á milli hópa

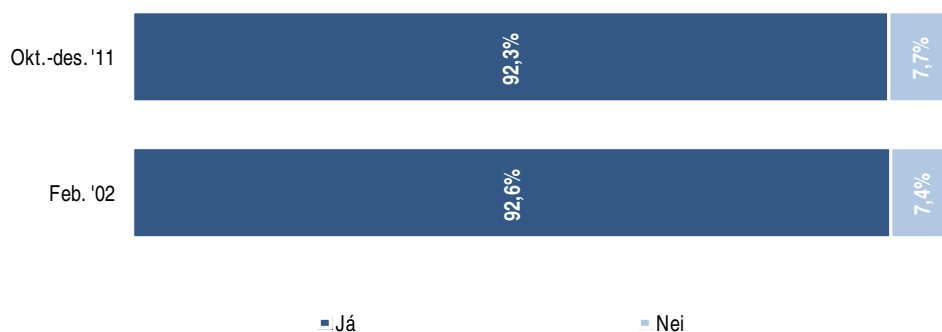
## Hefur þú bíl til umráða?

Október-deseember 2011

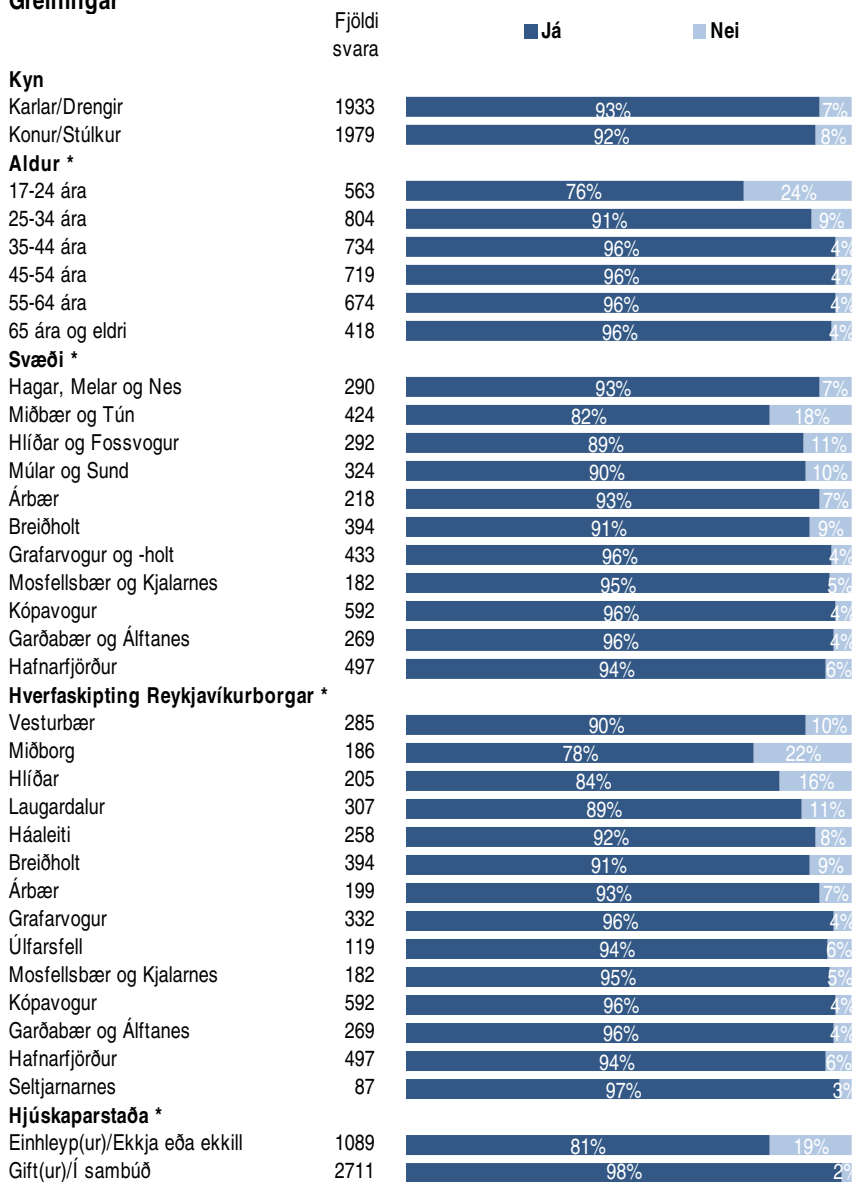
Svör	Fjöldi	Hlutfall %	Vikmörk +/-
Já	3611	92,3	0,8
Nei	302	7,7	0,8
Fjöldi svara	3912	100,0	
Tóku afstöðu	3912	99,8	
Tóku ekki afstöðu	7	0,2	
Fjöldi aðspurðra	3919	100,0	
Spurðir	3919	80,8	
Ekki spurðir	934	19,2	
Fjöldi svarenda	4853	100,0	

Þeir sem eru með bílpróf (sp. 15) voru spurðir þessarar spurningar.

## Þróun

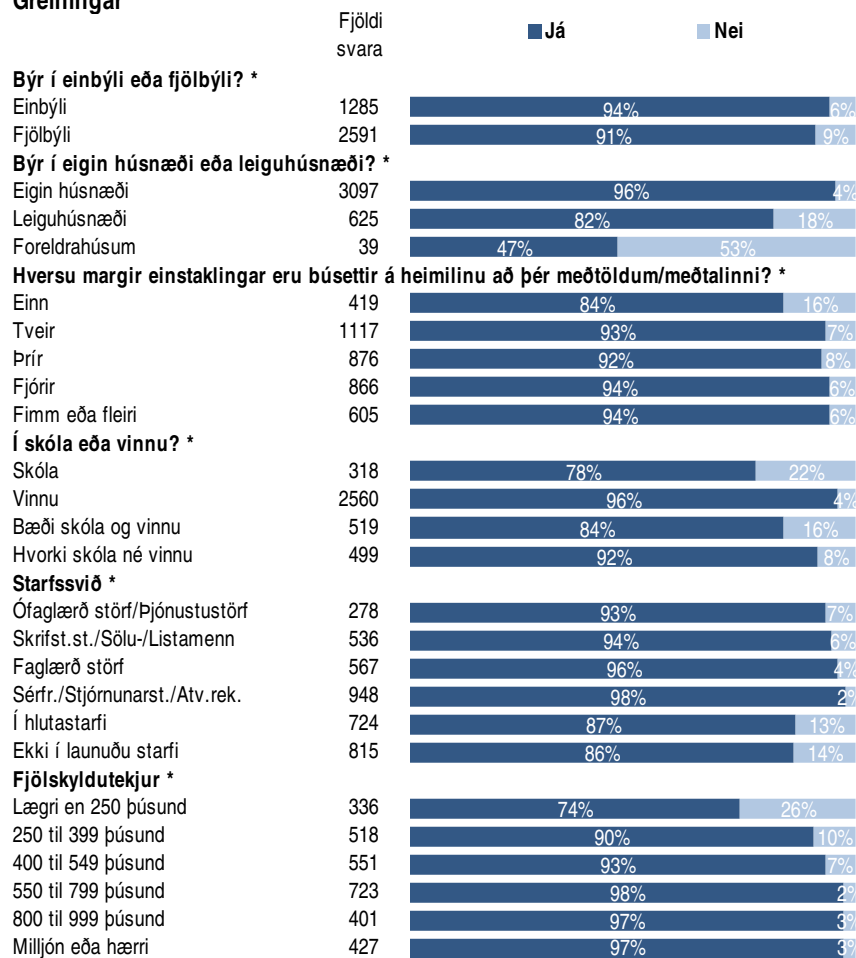


## Greiningar



\* Marktækur munur á milli hópa

## Greiningar



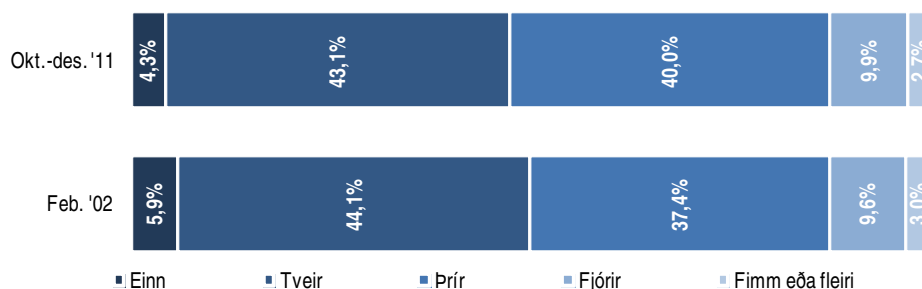
\* Marktækur munur á milli hópa

## Hvað eru margir bílar á heimilinu?

Október-december 2011

Svör	Fjöldi	Hlutfall %	Vikmörk +/-
Enginn	207	4,3	0,6
Einn	2079	43,1	1,4
Tveir	1929	40,0	1,4
Þrjár	476	9,9	0,8
Fjórir eða fleiri	129	2,7	0,5
Fjöldi svara	4821	100,0	
Tóku afstöðu	4821	99,3	
Tóku ekki afstöðu	32	0,7	
Fjöldi svarenda	4853	100,0	

## Þróun



## Greiningar

## Kyn \*

Kyn	Fjöldi svara	Enginn	Einn	Tveir	Þrjár	Fjórir eða fleiri
Karlar/Drengir	2376	4%	41%	42%	11%	3%
Konur/Stúlkur	2445	5%	46%	38%	9%	3%

## Aldur \*

Aldur	Fjöldi svara	Enginn	Einn	Tveir	Þrjár	Fjórir eða fleiri
6-12 ára	504	1%	44%	45%	7%	3%
17-24 ára	365	1%	33%	51%	13%	2%
18-24 ára	558	6%	32%	30%	24%	8%
25-34 ára	817	7%	57%	31%	3%	1%
35-44 ára	740	4%	46%	43%	6%	1%
45-54 ára	723	3%	34%	43%	16%	4%
55-64 ára	683	5%	40%	45%	8%	2%
65 ára og eldri	431	5%	55%	37%	3%	0%

## Svæði \*

Svæði	Fjöldi svara	Enginn	Einn	Tveir	Þrjár	Fjórir eða fleiri
Hagar, Melar og Nes	358	7%	50%	33%	8%	2%
Miðbær og Tún	481	14%	63%	20%	2%	1%
Hlíðar og Fossvogur	358	4%	48%	38%	8%	1%
Múlar og Sund	396	6%	52%	34%	7%	1%
Árbær	267	2%	38%	47%	9%	3%
Breiðholt	484	4%	44%	37%	11%	4%
Grafarvogur og -holt	548	4%	37%	44%	12%	3%
Mosfellsbær og Kjalarnes	237	1%	32%	49%	13%	4%
Kópavogur	735	2%	37%	48%	10%	3%
Garðabær og Álftanes	333	1%	27%	52%	15%	5%
Hafnarfjörður	624	2%	40%	42%	13%	3%

## Hverfaskipting Reykjavíkurborgar

Hverfi	Fjöldi svara	Enginn	Einn	Tveir	Þrjár	Fjórir eða fleiri
Vesturbær	352	10%	60%	28%	2%	1%
Miðborg	202	17%	62%	18%	3%	
Hlíðar	234	13%	55%	26%	4%	1%
Laugardalur	383	6%	55%	33%	6%	1%
Háaleiti	317	3%	49%	37%	9%	2%
Breiðholt	484	4%	44%	37%	11%	4%
Árbær	248	2%	38%	48%	10%	3%
Grafarvogur	420	4%	38%	43%	13%	3%
Úlfarsfell	147	4%	38%	46%	10%	2%
Mosfellsbær og Kjalarnes	237	1%	32%	49%	13%	4%
Kópavogur	735	2%	37%	48%	10%	3%
Garðabær og Álftanes	333	1%	27%	52%	15%	5%
Hafnarfjörður	624	2%	40%	42%	13%	3%
Seltjarnarnes	106	1%	34%	41%	21%	3%

## Hjúskaparstaða \*

Hjúskaparstaða	Fjöldi svara	Enginn	Einn	Tveir	Þrjár	Fjórir eða fleiri
Einhleyp(ur)/Ekkja eða ekkill	1147	13%	54%	19%	11%	3%
Gift(ur)/Í sambúð	2744	2%	40%	46%	10%	3%

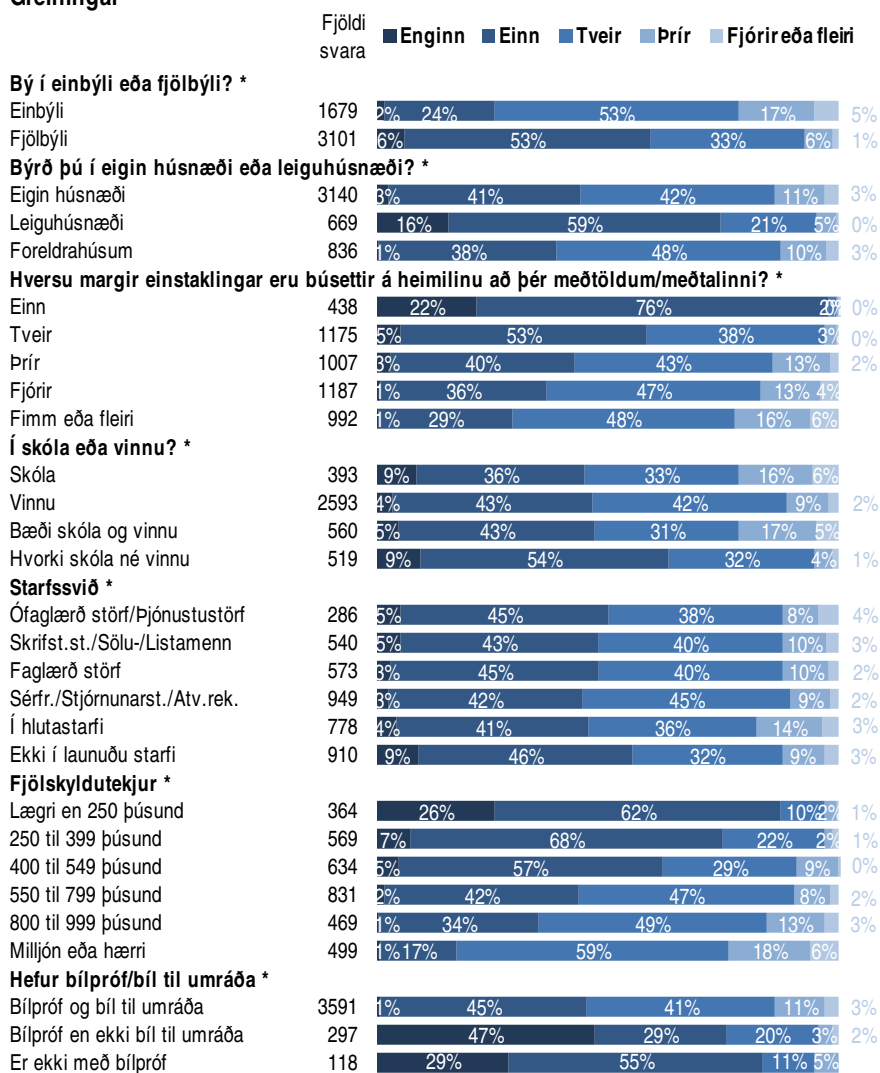
\* Marktækur munur á milli hópa



## Hvað eru margir bílar á heimilinu?

Október-december 2011

## Greiningar

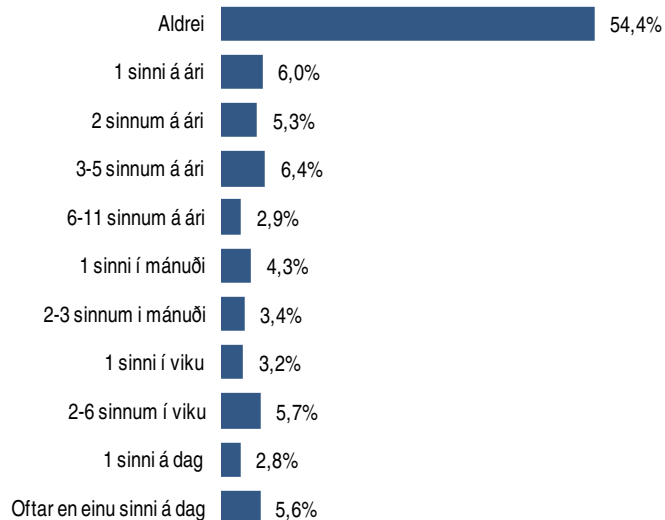


\* Marktækur munur á milli hópa

## Hversu oft tekur þú/barnið þitt að jafnaði strætó?

Október-deseember 2011

Svör	Fjöldi	Hlutfall %	Vikmörk +/-
Aldrei	2613	54,4	1,4
1 sinni á ári	287	6,0	0,7
2 sinnum á ári	253	5,3	0,6
3-5 sinnum á ári	308	6,4	0,7
6-11 sinnum á ári	140	2,9	0,5
1 sinni í mánuði	208	4,3	0,6
2-3 sinnum í mánuði	162	3,4	0,5
1 sinni í viku	154	3,2	0,5
2-6 sinnum í viku	274	5,7	0,7
1 sinni á dag	135	2,8	0,5
Oftar en einu sinni á dag	269	5,6	0,7
Fjöldi svara	4800	100,0	
Tóku afstöðu	4800	98,9	
Tóku ekki afstöðu	53	1,1	
Fjöldi svarenda	4853	100,0	
<b>Meðaltal (á ári)</b>	51,4		
Vikmörk ±	3,9		
Staðalfrávik	138,8		



## Greiningar

	Fjöldi svara	Aldrei	1-2 sinnum á ári	3-12 sinnum á ári	2-4 sinnum í mánuði	2 sinnum í viku eða oftar	Meðaltal (á ári)
<b>Kyn</b>							
Karlar/Drengir	2373	56%	12%	14%	6%	13%	48,4
Konur/Stúlkur	2427	53%	11%	14%	7%	15%	54,3
<b>Aldur *</b>							
6-12 ára	503	56%	9%	19%	7%	9%	24,8
13-17 ára	362	16%	6%	14%	13%	51%	189,7
18-24 ára	559	45%	8%	10%	9%	28%	108,7
25-34 ára	815	51%	13%	14%	7%	15%	50,0
35-44 ára	736	59%	14%	15%	5%	6%	26,3
45-54 ára	726	63%	15%	12%	4%	6%	24,4
55-64 ára	674	61%	11%	14%	5%	9%	32,1
65 ára og eldri	424	71%	8%	11%	6%	4%	12,5
<b>Svæði *</b>							
Hagar, Melar og Nes	353	46%	14%	16%	8%	16%	56,8
Miðbær og Tún	479	47%	12%	18%	9%	14%	50,4
Hlíðar og Fossvogur	353	53%	13%	14%	6%	14%	44,5
Múlar og Sund	396	41%	14%	20%	12%	13%	51,2
Árbær	268	52%	11%	13%	8%	17%	68,5
Breiðholt	479	49%	14%	14%	6%	17%	64,4
Grafarvogur og -holt	547	53%	11%	13%	7%	16%	63,1
Mosfellsbær og Kjalarnes	236	58%	8%	11%	7%	16%	54,6
Kópavogur	735	61%	8%	15%	5%	12%	45,0
Garðabær og Álftanes	334	73%	8%	6%	4%	10%	35,8
Hafnarfjörður	621	63%	11%	9%	4%	13%	40,3
<b>Hverfaskipting Reykjavík</b>							
Vesturbær	347	45%	12%	16%	10%	17%	64,1
Miðborg	200	42%	13%	21%	7%	17%	49,6
Hlíðar	231	48%	12%	17%	7%	15%	54,2
Laugardalur	383	42%	13%	18%	12%	14%	54,2
Háaleiti	313	52%	14%	15%	8%	10%	35,6
Breiðholt	479	49%	14%	14%	6%	17%	64,4
Árbær	250	52%	11%	12%	8%	18%	70,8
Grafarvogur	419	49%	12%	15%	8%	16%	61,1
Úlfarsfell	146	64%	8%	8%	5%	16%	65,5
Mosfellsbær og Kjalarnes	236	58%	8%	11%	7%	16%	54,6
Kópavogur	735	61%	8%	15%	5%	12%	45,0
Garðabær og Álftanes	334	73%	8%	6%	4%	10%	35,8
Hafnarfjörður	621	63%	11%	9%	4%	13%	40,3
Seltjarnarnes	107	55%	16%	17%	3%	9%	33,8

## \* Marktækur munur á meðaltölum hópa

Grænar tölur eru hærri en efri vikmörk fyrir heildina

Rauðar tölur eru lægri en neðri vikmörk fyrir heildina

## Hversu oft tekur þú/barnið þitt að jafnaði strætó?

Október-desember 2011

Greiningar	Fjöldi svara	Aldrei	1-2 sinnum á ári	3-12 sinnum á ári	2-4 sinnum í mánuði	2 sinnum í viku eða oft	Meðaltal (á ári)
<b>Hjúskaparstaða *</b>							
Einhleyp(ur)/Ekkja eða ekill	1143	52%	9%	12%	8%	19%	75,1
Gift(ur)/Í sambúð	2726	61%	13%	13%	5%	8%	26,5
<b>Býr í einbýli eða fjölbýli?</b>							
Einbýli	1672	56%	12%	12%	6%	13%	49,5
Fjölbýli	3085	54%	11%	14%	7%	15%	52,2
<b>Býr í eigin húsnæði eða leiguhúsnæði? *</b>							
Eigin húsnæði	3122	59%	13%	13%	6%	9%	33,9
Leiguhúsnæði	670	50%	8%	13%	7%	21%	82,4
Foreldrahúsum	832	40%	8%	17%	10%	25%	84,4
<b>Hversu margir einstaklingar eru búsettir á heimilinu að þér meðtöldum/meðtalinni? *</b>							
Einn	435	56%	10%	13%	7%	14%	52,3
Tveir	1160	61%	10%	12%	6%	11%	41,5
Þrír	1003	52%	12%	14%	6%	16%	59,6
Fjórir	1184	52%	13%	13%	8%	14%	53,0
Fimm eða fleiri	991	51%	10%	17%	6%	16%	52,8
<b>Í skóla eða vinnu? *</b>							
Skóla	393	44%	8%	7%	6%	35%	143,8
Vinnu	2577	59%	14%	14%	6%	8%	30,3
Bæði skóla og vinnu	561	42%	9%	13%	8%	28%	107,8
Hvorki skóla né vinnu	513	67%	8%	12%	6%	7%	23,5
<b>Starfssvið *</b>							
Ófaglærð störf/Þjónustustörf	281	61%	11%	11%	7%	10%	34,5
Skrifst.st./Sölu-/Listamenn	537	60%	12%	13%	6%	8%	32,0
Faglærð störf	571	59%	15%	16%	3%	8%	25,6
Sérfr./Stjórnunarst./Atv.rek.	948	58%	15%	14%	5%	8%	31,8
Í hlutastarfi	776	46%	10%	13%	8%	22%	85,0
Ekki í launuðu starfi	904	57%	8%	10%	6%	19%	75,3
<b>Fjölskyldutekjur *</b>							
Lægri en 250 þúsund	363	51%	9%	12%	6%	23%	80,7
250 til 399 þúsund	565	54%	10%	16%	8%	13%	49,4
400 til 549 þúsund	634	56%	13%	15%	6%	11%	37,2
550 til 799 þúsund	825	58%	13%	15%	5%	9%	29,9
800 til 999 þúsund	469	59%	13%	14%	6%	7%	23,1
Milljón eða hærri	499	61%	14%	12%	5%	8%	23,4
<b>Hefur bílpróf/bíl til umráða *</b>							
Bílpróf og bíl til umráða	3575	62%	13%	13%	5%	7%	24,0
Bílpróf en ekki bíl til umráða	295	19%	1%	7%	14%	58%	232,7
Er ekki með bílpróf	116	16%	5%	5%	16%	58%	214,6
<b>Hvað eru margir bílar á heimilinu? *</b>							
Enginn	202	22%	2%	9%	14%	54%	214,3
Einn	2058	48%	11%	17%	9%	15%	55,0
Tveir	1917	60%	12%	13%	4%	10%	36,0
Þrír	473	69%	11%	8%	2%	9%	34,5
Fjórir eða fleiri	126	70%	15%	5%	4%	6%	23,8

## \* Marktækur munur á meðaltölum hópa

Grænar tölur eru hærri en efri vikmörk fyrir heildina

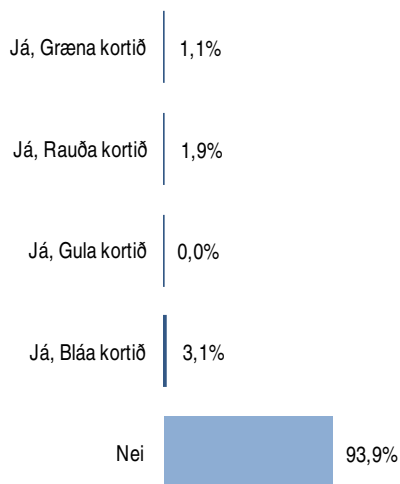
Rauðar tölur eru lægri en neðri vikmörk fyrir heildina

## Notar þú/barnið þitt Græna, Rauða, Gula eða Bláa kortið í strætó?

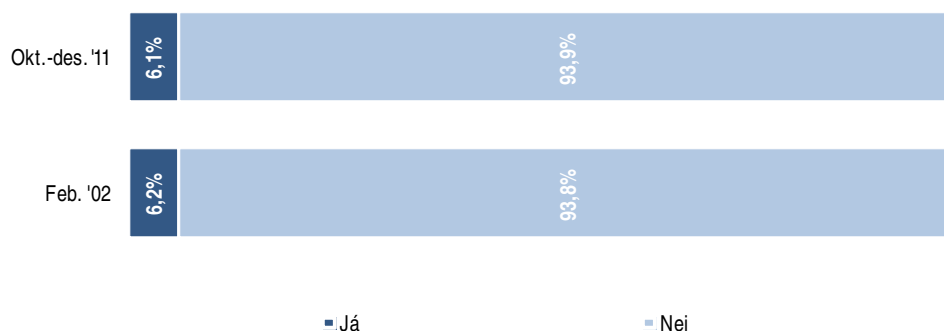
Október-desember 2011

Svör	Fjöldi	Hlutfall %	Vikmörk +/-
Já, Græna kortið	53	1,1	0,3
Já, Rauða kortið	89	1,9	0,4
Já, Gula kortið	2	0,0	0,1
Já, Bláa kortið	147	3,1	0,5
Nei	4473	93,9	0,7
Fjöldi svara	4764	100,0	
Tóku afstöðu	4764	98,2	
Tóku ekki afstöðu	89	1,8	
Fjöldi svarenda	4853	100,0	

Peir sem sögðust aldrei fara í strætó (sp. 21) voru ekki spurðir þessarar spurningar, en þessir svarendur voru settir í svarmöguleikann „Nei“.



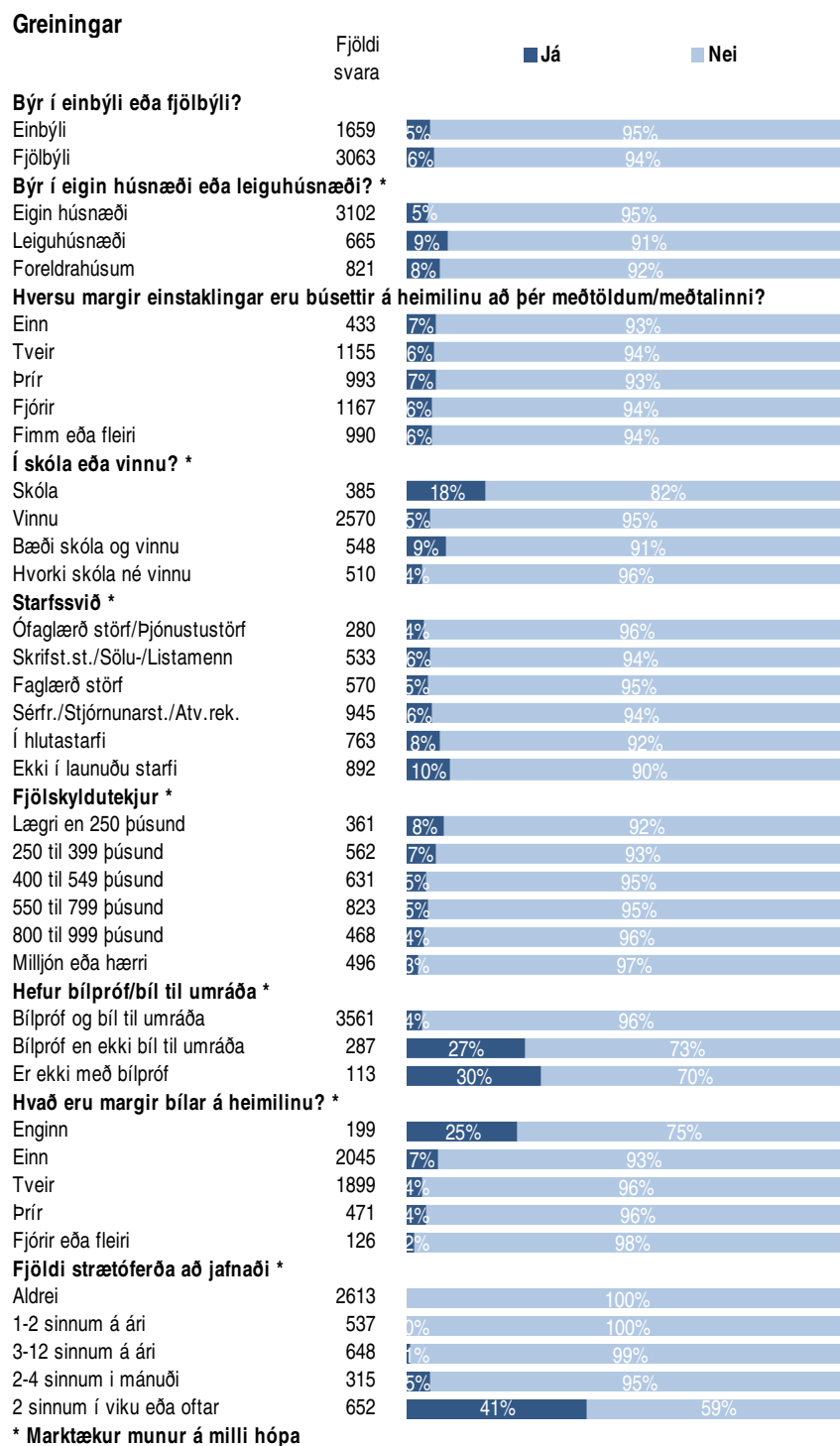
## Próun



## Greiningar

Greiningar	Fjöldi svara	Já (%)	Nei (%)
<b>Kyn</b>			
Karlar/Drengir	2361	6%	94%
Konur/Stúlkur	2403	6%	94%
<b>Aldur *</b>			
6-12 ára	503	10%	100%
13-17 ára	349	21%	79%
18-24 ára	552	8%	92%
25-34 ára	809	8%	92%
35-44 ára	734	4%	96%
45-54 ára	723	4%	96%
55-64 ára	672	5%	95%
65 ára og eldri	422	3%	97%
<b>Svæði *</b>			
Hagar, Melar og Nes	352	8%	92%
Miðbær og Tún	473	4%	96%
Hlíðar og Fossvogur	352	7%	93%
Múlar og Sund	393	6%	94%
Árbær	266	9%	91%
Breiðholt	475	9%	91%
Grafarvogur og -holt	544	9%	91%
Mosfellsbær og Kjalarnes	234	6%	94%
Kópavogur	730	3%	97%
Garðabær og Álftanes	331	5%	95%
Hafnarfjörður	616	5%	95%
<b>Hverfaskipting Reykjavíkurborgar *</b>			
Vesturbær	341	8%	92%
Miðborg	198	4%	96%
Hlíðar	231	5%	95%
Laugardalur	379	7%	93%
Háaleiti	313	5%	95%
Breiðholt	475	9%	91%
Árbær	247	9%	91%
Grafarvogur	417	8%	92%
Úlfarsfell	145	10%	90%
Mosfellsbær og Kjalarnes	234	6%	94%
Kópavogur	730	3%	97%
Garðabær og Álftanes	331	5%	95%
Hafnarfjörður	616	5%	95%
Seltjarnarnes	107	5%	95%
<b>Hjúskaparstaða *</b>			
Einhleyp(ur)/Ekkja eða ekill	1131	8%	92%
Gíft(ur)/Í sambúð	2716	4%	96%

\* Marktækur munur á milli hópa

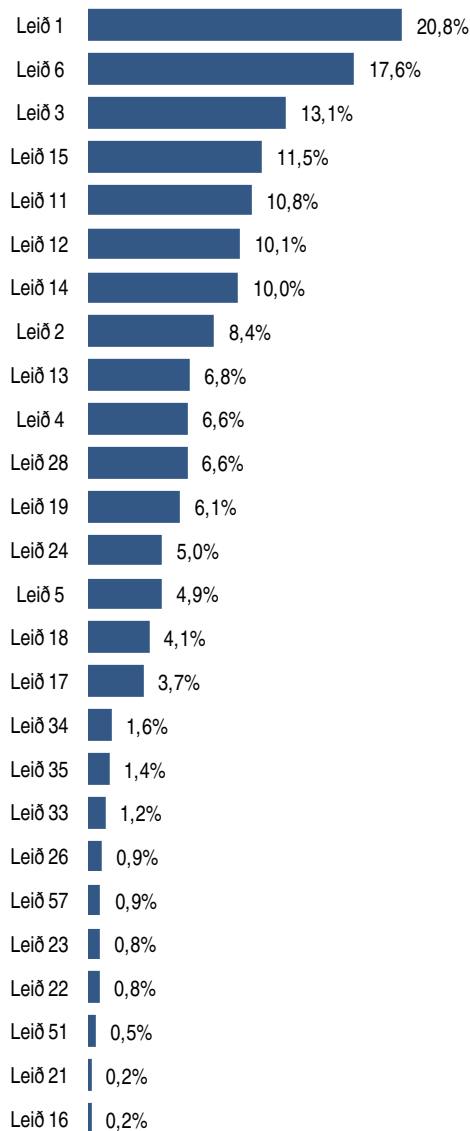


\* Marktækur munur á milli hópa

## Hvaða strætisvagnleið eða –leiðir notar þú/barnið þitt mest?

Október-desember 2011

Svör	Fjöldi	Hlutfall %	Vikmörk +/-
Leið 1	382	20,8	1,9
Leið 6	324	17,6	1,7
Leið 3	241	13,1	1,5
Leið 15	212	11,5	1,5
Leið 11	199	10,8	1,4
Leið 12	185	10,1	1,4
Leið 14	183	10,0	1,4
Leið 2	155	8,4	1,3
Leið 13	124	6,8	1,1
Leið 4	122	6,6	1,1
Leið 28	121	6,6	1,1
Leið 19	113	6,1	1,1
Leið 24	91	5,0	1,0
Leið 5	91	4,9	1,0
Leið 18	75	4,1	0,9
Leið 17	68	3,7	0,9
Leið 34	29	1,6	0,6
Leið 35	26	1,4	0,5
Leið 33	21	1,2	0,5
Leið 26	17	0,9	0,4
Leið 57	16	0,9	0,4
Leið 23	15	0,8	0,4
Leið 22	14	0,8	0,4
Leið 51	10	0,5	0,3
Leið 21	4	0,2	0,2
Leið 16	4	0,2	0,2
Fjöldi svara	2843		
Tóku afstöðu	1837	84,0	
Tóku ekki afstöðu	350	16,0	
Fjöldi aðspurðra	2187	100,0	
Spurðir	2187	45,1	
Ekki spurðir	2666	54,9	
Fjöldi svarenda	4853	100,0	



Þeir sem sögðust einhvern tíma fara í strætó (sp. 21) voru spurðir þessarar spurningar.

Í þessari spurningu mátti nefna fleiri en einn svarmöguleika. Hlutfallstölur eru því reiknaðar eftir fjölda þeirra sem tóku afstöðu en ekki fjölda svara.

## Hvaða strætisvagnaleið eða –leiðir notar þú/barnið þitt mest?

Október-desember 2011

## Greiningar

	Fjöldi svar-enda	Leiðir							
		Leið 1	Leið 6	Leið 3	Leið 15	Leið 11	Leið 12	Leið 14	Leið 2
<b>Kyn</b>									
Karlar/Drengir	857	22%	18%	13%	12%	10%	10%	9%	8%
Konur/Stúlkur	980	20%	17%	13%	11%	12%	10%	11%	9%
<b>Aldur *</b>									
6-12 ára	152	9%	15%	8%	12%	3%	5%	8%	12%
13-17 ára	288	20%	17%	10%	9%	6%	6%	10%	10%
18-24 ára	289	29%	25%	21%	10%	14%	16%	7%	12%
25-34 ára	329	22%	22%	15%	18%	13%	12%	11%	4%
35-44 ára	249	24%	13%	10%	14%	10%	8%	9%	10%
45-54 ára	213	19%	16%	10%	9%	17%	9%	9%	8%
55-64 ára	214	20%	14%	11%	8%	11%	9%	13%	5%
65 ára og eldri	103	11%	15%	17%	8%	9%	16%	13%	6%
<b>Svæði</b>									
Hagar, Melar og Nes	164	7%	4%	6%	32%	41%	16%	3%	2%
Miðbær og Tún	195	20%	22%	17%	11%	17%	13%	19%	12%
Hlíðar og Fossvogur	131	18%	22%	20%	3%	37%	2%	8%	5%
Múlar og Sund	187	5%	3%	4%	8%	11%	23%	63%	4%
Árbær	113	0%	30%	0%	6%	6%	9%	0%	1%
Breiðholt	215	1%	1%	62%	3%	9%	28%	1%	1%
Grafarvogur og -holt	232	0%	77%	3%	7%	2%	3%	0%	
Mosfellsbær og Kjalarnes	97	1%	16%	0%	91%		1%	3%	3%
Kópavogur	228	26%	2%	7%	0%	2%	4%		35%
Garðabær og Álftanes	77	70%	7%	3%	1%		1%	3%	16%
Hafnarfjörður	198	91%		1%		1%		1%	9%
<b>Hverfaskipting Reykjavíkurborgar</b>									
Vesturbær	159	12%	10%	10%	38%	25%	18%	8%	5%
Miðborg	82	26%	25%	21%	11%	13%	15%	19%	8%
Hlíðar	95	25%	25%	20%	5%	20%	5%	8%	13%
Laugardalur	177	4%	2%	2%	5%	3%	27%	70%	6%
Háaleiti	118	9%	15%	15%	7%	52%	3%	10%	3%
Breiðholt	215	1%	1%	62%	3%	9%	28%	1%	1%
Árbær	105	1%	25%	0%	6%		9%	1%	1%
Grafarvogur	195	1%	87%	3%	6%	1%	2%	1%	
Úlfarsfell	45		36%	5%	10%	5%	8%		
Mosfellsbær og Kjalarnes	97	1%	16%	0%	91%		1%	3%	3%
Kópavogur	228	26%	2%	7%	0%	2%	4%		35%
Garðabær og Álftanes	77	70%	7%	3%	1%		1%	3%	16%
Hafnarfjörður	198	91%		1%		1%		1%	9%
Seltjarnarnes	45	2%	4%	6%	2%	78%			1%
<b>Hjúskaparstaða</b>									
Einhleyp(ur)/Ekkja eða ekkill	491	22%	21%	21%	12%	9%	15%	11%	7%
Gift(ur)/Í sambúð	873	22%	16%	10%	12%	12%	9%	9%	8%
<b>Bý í einbýli eða fjölbýli?</b>									
Einbýli	617	22%	17%	15%	11%	9%	8%	7%	8%
Fjölbýli	1204	20%	18%	12%	12%	12%	11%	11%	8%

Par sem prósentur eru feittletraðar og litaðar með bláu er marktækur munur á milli hópa

## Hvaða strætisvagnleið eða –leiðir notar þú/barnið þitt mest?

Október-deseember 2011

## Greiningar

	Fjöldi svar-enda	Leið 1	Leið 6	Leið 3	Leið 15	Leið 11	Leið 12	Leið 14	Leið 2
<b>Býrð þú í eigin húsnæði eða leiguhúsnæði?</b>									
Eigin húsnæði	1052	21%	18%	13%	12%	12%	10%	9%	7%
Leiguhúsnæði	291	28%	19%	17%	13%	14%	14%	13%	10%
Foreldrahúsum	408	15%	15%	9%	10%	5%	6%	10%	11%
<b>Hversu margir einstaklingar eru búsettir á heimilinu að þér meðtöldum/meðtalinni?</b>									
Einn	165	16%	16%	21%	15%	15%	14%	14%	6%
Tveir	367	24%	16%	13%	11%	12%	13%	10%	7%
Þrír	403	19%	20%	15%	10%	11%	10%	12%	7%
Fjórir	480	21%	17%	9%	13%	10%	10%	8%	6%
Fimm eða fleiri	409	22%	17%	13%	11%	9%	6%	8%	14%
<b>Í skóla eða vinnu?</b>									
Skóla	203	28%	30%	18%	11%	8%	9%	10%	8%
Vinnu	860	22%	15%	11%	12%	13%	10%	10%	7%
Bæði skóla og vinnu	303	24%	23%	19%	12%	12%	14%	11%	14%
Hvorki skóla né vinnu	142	16%	13%	14%	10%	10%	14%	12%	6%
<b>Starfssvið</b>									
Ófaglærð störf/Þjónustustörf	96	21%	14%	17%	7%	13%	10%	8%	7%
Skrifst.st./Sölu-/Listamenn	184	20%	18%	12%	12%	10%	8%	13%	7%
Faglærð störf	190	26%	14%	12%	11%	11%	10%	9%	4%
Sérfr./Stjórnunarst./Atv.rek.	310	22%	16%	11%	16%	14%	10%	7%	9%
Í hlutastarfi	377	23%	19%	16%	10%	14%	14%	12%	11%
Ekki í launuðu starfi	344	23%	23%	16%	10%	9%	11%	10%	7%
<b>Fjölskyldutekjur</b>									
Lægri en 250 þúsund	160	24%	21%	18%	13%	11%	18%	12%	6%
250 til 399 þúsund	225	20%	16%	17%	9%	16%	11%	14%	5%
400 til 549 þúsund	222	18%	14%	15%	13%	12%	9%	7%	7%
550 til 799 þúsund	292	21%	14%	8%	15%	14%	8%	9%	7%
800 til 999 þúsund	154	29%	14%	11%	12%	7%	8%	11%	9%
Milljón eða hærra	137	22%	20%	10%	10%	15%	9%	10%	10%
<b>Hefur bílpróf/bíl til umráða</b>									
Bílpróf og bíl til umráða	1124	22%	17%	12%	12%	12%	8%	9%	8%
Bílpróf en ekki bíl til umráða	229	22%	26%	23%	12%	15%	20%	13%	10%
Er ekki með bílpróf	91	27%	10%	25%	9%	14%	29%	21%	12%
<b>Hvað eru margir bílar á heimilinu?</b>									
Enginn	147	22%	26%	22%	15%	14%	19%	18%	7%
Einn	915	20%	16%	13%	13%	12%	11%	11%	8%
Tveir	616	20%	18%	11%	9%	9%	8%	8%	7%
Þrír	121	28%	20%	13%	12%	9%	4%	8%	13%
Fjórir eða fleiri	32	16%	21%	30%	11%	12%	2%		16%
<b>Fjöldi strætóferða að jafnaði</b>									
1-2 sinnum á ári	336	23%	12%	11%	9%	8%	6%	7%	6%
3-12 sinnum á ári	530	17%	14%	11%	10%	13%	7%	10%	7%
2-4 sinnum í mánuði	306	20%	17%	13%	12%	11%	13%	11%	10%
2 sinnum í viku eða oftár	664	23%	23%	16%	14%	11%	13%	11%	10%
<b>Notar Græna, Rauða, Gula eða Bláa kortið í strætó?</b>									
Já	287	20%	27%	16%	15%	12%	14%	10%	7%
Nei	1518	21%	16%	13%	11%	11%	9%	10%	8%

Þar sem prósentur eru feitletraðar og litaðar með bláu er marktækur munur á milli hópa



## Hvaða strætisvagnaleið eða –leiðir notar þú/barnið þitt mest?

Október–desember 2011

## Greiningar

	Fjöldi svar-enda	Leið 13	Leið 4	Leið 28	Leið 19	Leið 24	Leið 5	Leið 18	Leið 17
<b>Kyn</b>									
Karlar/Drengir	857	6%	7%	6%	7%	4%	6%	4%	3%
Konur/Stúlkur	980	8%	7%	7%	5%	6%	4%	4%	4%
<b>Aldur *</b>									
6-12 ára	152	4%	1%	17%	8%	5%	5%	5%	1%
13-17 ára	288	5%	8%	11%	6%	9%	3%	4%	2%
18-24 ára	289	7%	8%	5%	8%	5%	7%	4%	3%
25-34 ára	329	7%	9%	5%	6%	2%	5%	4%	5%
35-44 ára	249	9%	4%	5%	5%	5%	4%	5%	4%
45-54 ára	213	7%	9%	5%	5%	5%	6%	2%	6%
55-64 ára	214	7%	6%	2%	5%	4%	5%	5%	2%
65 ára og eldri	103	9%	2%	7%	4%	4%	6%	4%	7%
<b>Svæði</b>									
Hagar, Melar og Nes	164	30%		0%	1%	1%	1%	1%	1%
Miðbær og Tún	195	24%	6%	1%	2%	1%	3%	1%	3%
Hlíðar og Fossvogur	131	18%	3%	1%	4%	1%	2%	9%	8%
Múlar og Sund	187		3%	1%	4%		7%	2%	1%
Árbær	113	1%			66%	5%	49%	2%	0%
Breiðholt	215	2%	22%	1%		5%	1%		19%
Grafarvogur og -holt	232	1%		1%	4%	15%	4%	20%	1%
Mosfellsbær og Kjalarnes	97				4%	2%	2%	2%	0%
Kópavogur	228		21%	46%	2%	4%		1%	2%
Garðabær og Álftanes	77	1%		3%	1%	27%		1%	1%
Hafnarfjörður	198		3%	1%	1%	1%		1%	
<b>Hverfaskipting Reykjavíkurborgar</b>									
Vesturbær	159	32%	1%	1%	1%	2%	1%	3%	2%
Miðborg	82	14%	5%		3%		2%		4%
Hlíðar	95	22%	1%	4%	3%	2%	3%	3%	3%
Laugardalur	177	3%	5%	1%	4%		7%	2%	0%
Háaleiti	118	11%	4%		3%	1%	2%	9%	9%
Breiðholt	215	2%	22%	1%		5%	1%		19%
Árbær	105	1%			72%	4%	53%	2%	1%
Grafarvogur	195	1%		1%	2%	17%	4%	4%	
Úlfarsfell	45				10%	3%	3%	85%	3%
Mosfellsbær og Kjalarnes	97				4%	2%	2%	2%	0%
Kópavogur	228		21%	46%	2%	4%		1%	2%
Garðabær og Álftanes	77	1%		3%	1%	27%		1%	1%
Hafnarfjörður	198		3%	1%	1%	1%		1%	
Seltjarnarnes	45	34%				2%	2%		
<b>Hjúskaparstaða</b>									
Einhleyp(ur)/Ekkja eða ekill	491	9%	9%	4%	6%	4%	6%	4%	6%
Gift(ur)/Í sambúð	873	7%	6%	5%	6%	4%	5%	4%	3%
<b>Bý í einbýli eða fjölbýli?</b>									
Einbýli	617	3%	5%	9%	4%	5%	4%	3%	3%
Fjölbýli	1204	9%	7%	6%	7%	5%	5%	5%	4%

Par sem prósentur eru feitletraðar og lítaðar með bláu er marktækur munur á milli hópa

## Hvaða strætisvagnleið eða –leiðir notar þú/barnið þitt mest?

Október-deseember 2011

## Greiningar

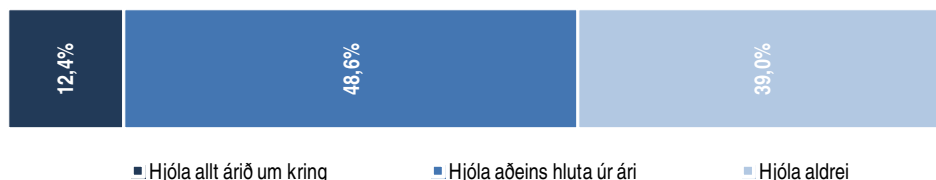
	Fjöldi svar-enda	Leið 13	Leið 4	Leið 28	Leið 19	Leið 24	Leið 5	Leið 18	Leið 17
<b>Býrð þú í eigin húsnæði eða leiguhúsnæði?</b>									
Eigin húsnæði	1052	7%	6%	5%	6%	4%	5%	4%	3%
Leiguhúsnæði	291	10%	9%	4%	6%	5%	5%	4%	8%
Foreldrahúsum	408	4%	4%	13%	7%	8%	4%	5%	2%
<b>Hversu margir einstaklingar eru búsettir á heimilinu að þér meðtöldum/meðtalinni?</b>									
Einn	165	11%	8%	2%	8%	3%	6%	6%	6%
Tveir	367	10%	9%	4%	4%	5%	3%	3%	5%
Þrír	403	6%	8%	7%	7%	4%	6%	4%	5%
Fjórir	480	6%	4%	5%	6%	5%	6%	4%	3%
Fimm eða fleiri	409	4%	6%	12%	6%	7%	4%	4%	1%
<b>Í skóla eða vinnu?</b>									
Skóla	203	4%	10%	4%	9%	5%	4%	3%	5%
Vinnu	860	7%	7%	4%	5%	4%	5%	4%	4%
Bæði skóla og vinnu	303	10%	9%	5%	5%	4%	4%	6%	4%
Hvorki skóla né vinnu	142	10%	6%	7%	7%	4%	6%	5%	10%
<b>Starfssvið</b>									
Ófaglærð störf/Þjónustustörf	96	8%	11%	4%	10%	5%	7%	4%	5%
Skrifst.st./Sölu-/Listamenn	184	10%	6%	2%	3%	6%	7%	4%	3%
Faglærð störf	190	7%	7%	5%	6%	3%	3%	2%	6%
Sérfr./Stjórnanarst./Atv.rek.	310	7%	6%	4%	5%	2%	6%	6%	3%
Í hlutastarfi	377	9%	8%	6%	5%	5%	4%	4%	3%
Ekki í launuðu starfi	344	6%	8%	5%	8%	5%	5%	4%	7%
<b>Fjölskyldutekjur</b>									
Lægri en 250 þúsund	160	7%	11%	6%	7%	5%	5%	5%	7%
250 til 399 þúsund	225	9%	6%	2%	6%	3%	4%	4%	8%
400 til 549 þúsund	222	9%	9%	6%	5%	4%	5%	4%	2%
550 til 799 þúsund	292	5%	8%	5%	8%	2%	6%	4%	2%
800 til 999 þúsund	154	6%	5%	7%	6%	3%	7%	1%	5%
Milljón eða hærrí	137	10%	3%	3%	5%	5%	8%	4%	1%
<b>Hefur bílpróf/bíl til umráða</b>									
Bílpróf og bíl til umráða	1124	6%	6%	5%	6%	3%	5%	4%	3%
Bílpróf en ekki bíl til umráða	229	11%	14%	4%	7%	7%	6%	5%	9%
Er ekki með bílpróf	91	17%	11%	3%	6%	7%	6%		8%
<b>Hvað eru margir bílar á heimilinu?</b>									
Enginn	147	15%	15%	3%	6%	5%	5%	3%	9%
Einn	915	8%	6%	6%	6%	5%	5%	4%	4%
Tveir	616	4%	6%	8%	6%	5%	5%	5%	2%
Þrír	121	4%	3%	5%	4%	7%	4%	2%	2%
Fjórir eða fleiri	32	5%	2%		6%	4%	2%		
<b>Fjöldi strætóferða að jafnaði</b>									
1-2 sinnum á ári	336	6%	3%	4%	3%	2%	3%	5%	3%
3-12 sinnum á ári	530	6%	5%	6%	5%	4%	5%	4%	4%
2-4 sinnum í mánuði	306	7%	4%	5%	6%	7%	6%	2%	2%
2 sinnum í viku eða oftar	664	8%	11%	9%	8%	7%	6%	5%	5%
<b>Notar Græna, Rauða, Gula eða Bláa kortið í strætó?</b>									
Já	287	9%	14%	6%	8%	6%	8%	7%	7%
Nei	1518	6%	5%	7%	6%	5%	4%	4%	3%

Par sem prósentur eru feitletraðar og litaðar með bláu er marktækur munur á milli hópa

## Hvað af eftirtöldu á best við um þig/barnið þitt og hjólreiðar?

Október-desembur 2011

Svör	Fjöldi	Hlutfall %	Vikmörk +/-
Hjóra allt árið um kring	592	12,4	0,9
Hjóra aðeins hluta úr ári	2325	48,6	1,4
Hjóra aldrei	1866	39,0	1,4
Fjöldi svara	4783	100,0	
Tóku afstöðu	4783	98,6	
Tóku ekki afstöðu	70	1,4	
Fjöldi svarenda	4853	100,0	



■ Hjóra allt árið um kring ■ Hjóra aðeins hluta úr ári ■ Hjóra aldrei

## Greiningar

## Kyn \*

Karlar/Drengir 2370  
Konur/Stúlkur 2413

## Aldur \*

6-12 ára 502  
13-17 ára 359  
18-24 ára 554  
25-34 ára 813  
35-44 ára 732  
45-54 ára 718  
55-64 ára 678  
65 ára og eldri 426

## Svæði \*

Hagar, Melar og Nes 357  
Miðbær og Tún 479  
Hlíðar og Fossvogur 356  
Múlar og Sund 391  
Árbær 266  
Breiðholt 474  
Grafarvogur og -holt 546  
Mosfellsbær og Kjalarnes 235  
Kópavogur 730  
Garðabær og Álftanes 329  
Hafnarfjörður 619

## Hverfaskipting Reykjavíkurborgar \*

Vesturbær 352  
Miðborg 199  
Hlíðar 234  
Laugardalur 378  
Háaleiti 314  
Breiðholt 474  
Árbær 247  
Grafarvogur 420  
Úlfarsfell 146  
Mosfellsbær og Kjalarnes 235  
Kópavogur 730  
Garðabær og Álftanes 329  
Hafnarfjörður 619  
Seltjarnarnes 106

## Hjúskaparstaða \*

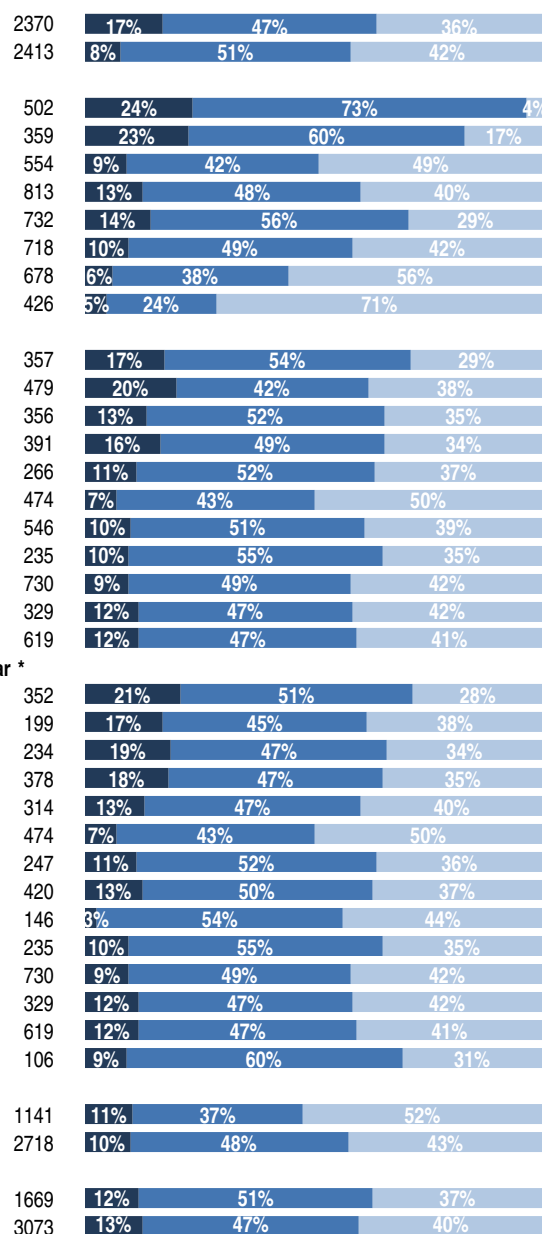
Einhleyp(ur)/Ekkja eða ekkill 1141  
Gift(ur)/Í sambúð 2718

## Býr í einbýli eða fjölbýli?

Einbýli 1669  
Fjölbýli 3073

\* Marktækur munur á milli hópa

Fjöldi svara ■ Hjóra allt árið um kring ■ Hjóra aðeins hluta úr ári  
■ Hjóra aldrei



## Greiningar

Greiningar	Fjöldi svara	Hjólreiðar		
		Hjóna allt árið um kring	Hjóna aðeins hluta úr ári	Hjóna aldrei
<b>Byr í eigin húsnæði eða leiguhúsnæði? *</b>				
Eigin húsnæði	3118	9%	45%	45%
Leiguhúsnæði	664	13%	41%	46%
Foreldrahúsum	829	24%	68%	8%
<b>Hversu margir einstaklingar eru búsettir á heimilinu að þér meðtöldum/meðtalinni? *</b>				
Einn	433	11%	30%	59%
Tveir	1160	8%	38%	53%
Þrír	996	11%	50%	39%
Fjórir	1184	13%	57%	30%
Fimm eða fleiri	984	18%	58%	24%
<b>Í skóla eða vinnu? *</b>				
Skóla	385	10%	43%	46%
Vinnu	2568	11%	48%	41%
Bæði skóla og vinnu	564	11%	48%	41%
Hvorki skóla né vinnu	511	4%	26%	70%
<b>Starfssvið *</b>				
Ófaglærð störf/Þjónustustörf	285	11%	37%	52%
Skrifst.st./Sölu-/Listamenn	531	11%	49%	40%
Faglærð störf	566	10%	49%	40%
Sérfr./Stjórnunarst./Atv.rek.	947	12%	53%	35%
Í hlutastarfi	776	10%	44%	46%
Ekki í launuðu starfi	895	7%	33%	60%
<b>Fjölskyldutekjur *</b>				
Lægr en 250 þúsund	363	13%	29%	58%
250 til 399 þúsund	561	12%	37%	51%
400 til 549 þúsund	632	14%	46%	40%
550 til 799 þúsund	824	12%	51%	37%
800 til 999 þúsund	468	15%	53%	32%
Milljón eða hærrí	494	10%	58%	32%
<b>Hefur bílpróf/bíl til umráða? *</b>				
Bílpróf og bíl til umráða	3557	9%	46%	45%
Bílpróf en ekki bíl til umráða	297	24%	30%	46%
Er ekki með bílpróf	117	12%	30%	58%
<b>Hvað eru margir bílar á heimilinu? *</b>				
Enginn	202	28%	24%	48%
Einn	2052	14%	48%	38%
Tveir	1910	10%	53%	37%
Þrír	472	9%	47%	45%
Fjórir eða fleiri	127	8%	51%	41%
<b>Fjöldi strætóferða að jafnaði *</b>				
Aldrei	2581	9%	45%	46%
1-2 sinnum á ári	530	14%	56%	30%
3-12 sinnum á ári	654	19%	53%	29%
2-4 sinnum í mánuði	313	25%	46%	30%
2 sinnum í viku eða oftar	663	12%	53%	35%
<b>Notar Græna, Rauða, Gula eða Bláa kortið í strætó? *</b>				
Já	282	9%	50%	41%
Nei	4423	13%	48%	39%

\* Marktækur munur á milli hópa

Svör	Fjöldi	Hlutfall %	Vikmörk +/-
Mjög miklu máli (5)	217	27,6	3,1
Frekar miklu máli (4)	356	45,3	3,5
Hvorki né (3)	133	16,9	2,6
Frekar litlu máli (2)	61	7,8	1,9
Mjög litlu máli (1)	19	2,4	1,1
Miklu máli		72,9	3,1
Hvorki né		16,9	2,6
Litlu máli		10,2	2,1
Fjöldi svara	786	100,0	
Tóku afstöðu	786	99,0	
Tóku ekki afstöðu	8	1,0	
Fjöldi svarenda	794	100,0	
<b>Meðaltal</b>	3,9		
Vikmörk ±	0,1		

**Meðaltal** er reiknað með því að leggja saman margfeldi af vægi svars og fjölda sem velja það svar og deila upp í summuna með heildarfjölda svara. Í töflunni hér fyrir ofan reiknast meðaltal skv. eftirfarandi formúlu:  $[Mjög\ miklu\ máli\ (fj.\ x\ 5) + Frekar\ miklu\ máli\ (fj.\ x\ 4) + hvorki\ né\ (fj.\ x\ 3) + Frekar\ litlu\ máli\ (fj.\ x\ 2) + mjög\ litlu\ máli\ (fj.\ x\ 1)] / Heildarfjöldi\ svara.$  Meðaltalið tekur gildi á kvarðanum 1 til 5.

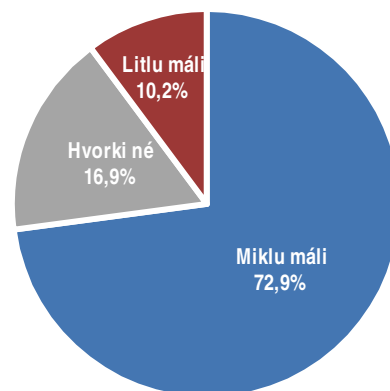
**Staðalfrávik** er algengur mælikvarði á dreifingu svara í kringum meðaltal. Það segir til um hversu lík eða ólík svör þátttakenda viðspurningu eru. Hátt staðalfrávik ber að túlka þannig að svör þátttakenda séu ólík en lágt staðalfrávik þannig að svörin séu lík.

## Töflur

Niðurstöður fyrir hverja spurningu eru settar fram í töflum og myndum. Hver spurning er efst á hverri blaðsíðu og nafnið á því sem hún á að mæla er sett fyrir ofan hverja töflu. Í töflunni er hægt að sjá svörþátttakenda og hve margir þeirra tóku ekki afstöðu til þessarar spurningar eða voru ekki spurðir. Í töflunni hér til hliðar má sjá að rétt tæp 28% þátttakenda telja það sem spurt var um skipta mjög miklu máli og ríflega 45% frekar miklu. Ef teknir eru saman þeir sem segja þetta skipta „frekar miklu“ og „mjög miklu“ þá gefur það naumlega 73%.

## Vikmörk

Til að geta áttað sig betur á niðurstöðum rannsóknar er nauðsynlegt að skilja hvað vikmörk eru. Vikmörk eru reiknuð fyrir hverja hlutfallstölu og meðaltöl og ná jafn langt upp fyrir og niður fyrir töluna nema ef vikmörkin fara niður að 0% eða upp að 100%. Oftast er miðað við 95% vissu. Segja má með 95% vissu að niðurstaða sem fengin er úr rannsókn lægi innan þessarar vikmarka ef allir í þýðinu væru spurðir. Dæmi: segja má með 95% vissu að hefðu allir í þýði verið spurðir, hefðu á bilinu 24,5% til 30,7% (27,6% +/- 3,1%) þeirra sagt að þetta skipti mjög miklu máli. Í framhaldi af þessu er hægt að bera saman svarmöguleikana. Ef vikmörkin skarast ekki er munur á þeim marktækur. T. d. væri hægt að segja með 95% vissu að marktækt fleiri einstaklingar teldu það sem spurt var um skipta frekar miklu máli en mjög miklu máli.



## Myndir

Í myndum er reynt að draga saman helstu niðurstöður þannig að auðvelt sé fyrir lesandann að átta sig á hvað sé markverðast hverju sinni. Ennfremur er oft gerð greining á hverri spurningu eftir öðrum greiningarbreytum í könnuninni. Má þar nefna kyn, aldur, búsetu, menntun og aðrar spurningar í sömu könnun. Hér fyrir neðan má sjá greiningu eftir kyni og aldri þátttakenda. Þar sést að ekki er munur á meðaltölum eftir kyni en hins vegar er munur eftir aldri þátttakenda. Hér skiptir það sem spurt var um þá sem eldri eru meira máli en þá sem yngri eru.

## Greiningar

	Fjöldi	Mjög miklu	Frekar miklu	Í meðal-lagi	Frekar litlu	Mjög litlu	Meðaltal
<b>Kyn</b>							
Karlar	396	28,8%	43,7%	17,2%	7,1%	3,3%	3,9
Konur	390	26,4%	46,9%	16,7%	8,5%	1,5%	3,9
<b>Aldur *</b>							
16-24 ára	166	22,1%	44,8%	16,3%	12,8%	4,0%	3,7
25-34 ára	159	22,6%	42,8%	16,4%	13,8%	4,4%	3,7
35-44 ára	164	25,0%	42,1%	24,4%	7,3%	1,2%	3,8
45-54 ára	136	30,1%	47,8%	15,4%	5,1%	1,5%	4,0
55-75 ára	161	32,3%	48,4%	11,8%	4,3%	3,1%	4,0

\* Marktækur munur á meðaltölum hópa

## Marktekkt

Algengur misskilningur er að ef niðurstaða tölfraeðiprófs er ekki tölfraeðilega marktæk þá sé ekkert að marka þá niðurstöðu. Það er rangt, því eina merking tölfraeðilegrar marktæktar fæst í því hvort hægt sé að alhæfa mun í úrtaki yfir á þýði.

Við úrvinnslu á niðurstöðum eru alla jafna notuð tölfraeðipróf sem greina hvort munur á tilteknum hópum sé tölfraeðilega marktækur eða ekki. Í flestum tilfellum er einhver munur á öllum hópunum sem athugaðir eru. Þar sem einungis er verið að vinna með úrtök eru marktæktarpróf notuð til að meta hvort hægt sé að staðhæfa hvort einhver munur sé einnig í því þýði sem úrtakið var dregið úr (dæmi um þýði: Allir Íslendingar á aldrinum 18-69 ára). Ef niðurstaða er ekki tölfraeðilega marktæk er ekki hægt að staðhæfa að einhver munur sé á tilteknum hópum í þýði þrátt fyrir að munur sé á þeim í úrtakinu. Ef niðurstaða er tölfraeðilega marktæk má álykta sem svo að munur sé á þessum hópum í þýðinu.