

Ferðir íbúa Mosfellsbæjar og Kjalarness

Nóvember-deseember 2011

Blis.

- 3 **Framkvæmd**
- 4 **Helstu niðurstöður**
- Ítarlegar niðurstöður**
- 6 Sp. 1 Fjöldi ferða umræddan dag
- 8 Sp. 2 Hvernig fórstu/fór barnið þitt í ferðina?
- 10 Sp. 3 Hver var tilgangur ferðarinnar?
- 12 Sp. 4 Kyn
- 12 Sp. 5 Aldur
- 13 Sp. 6 Hver er hjúskaparstaða þín?
- 14 Sp. 7 Býrð þú/barnið þitt í einbýli eða fjölbýli?
- 15 Sp. 8 Býrð þú í eigin húsnæði eða leiguhúsnæði?
- 16 Sp. 9 Hversu margir einstaklingar eru búsettir á heimilinu að þér meðtöldum/meðtalinni?
- 17 Sp. 10 Ert þú í skóla?
- 18 Sp. 11 Ert þú í launaðri vinnu?
- 19 Sp. 12 Ert þú í launaðri vinnu eða í skóla?
- 20 Sp. 13 Starfssvið
- 21 Sp. 14 Vinnur þú vaktavinnu?
- 22 Sp. 15 Fjölskyldutekjur
- 23 Sp. 16 Hefur þú bílpróf?
- 23 Sp. 17 Hefur þú bíl til umráða?
- 24 Sp. 18 Hvað eru margir bílar á heimilinu?
- 25 Sp. 19 Hversu oft tekur þú/barnið þitt að jafnaði strætó?
- 27 Sp. 20 Notar þú/barnið þitt Græna, Rauða, Gula eða Bláa kortið í strætó?
- 29 Sp. 21 Hvaða strætisvagnaleið eða –leiðir notar þú/barnið þitt mest?
- 31 Sp. 22 Hvað af eftirtöldu á best við um þig/barnið þitt og hjólréiðar?
- 33 **Leiðbeiningar um túlkun niðurstaðna**

Lýsing á rannsókn

Unnið fyrir	Öll sveitarfélögin á höfuðborgarsvæðinu og Vegagerðina
Markmið	Að kanna ferðir íbúa Mosfellsbæjar og Kjalarness
Framkvæmdartími	16. nóvember til 1. desember 2011
Úrtak	1061 íbúar Mosfellsbæjar og Kjalarness á aldrinum 6-80 ára handahófsvaldir úr þjóðskrá og 242 einstaklingar handahófsvaldir úr Viðhorfahópi Capacent
Aðferð	Þeir sem lentu í þjóðskrárártaki fengu sent bréf í hefðbundnum pósti þar sem könnunin var kynnt og þeir beðnir að svara með því að fara á vefslóð og slá inn veflykil. Hringt var í þátttakendur sem ekki höfðu svarað innan tiltekins tíma og þeim boðið að svara í síma. Þeir sem lentu í úrtaki úr Viðhorfahópi fengu sendan tölvupóst með hlekk í könnunina sem svarað var á neti.
Verknúmer	4021430

Stærð úrtaks og svörun

Úrtak	1303
Svara ekki	863
Fjöldi svarenda	440
Svarhlutfall	33,8%

Vigtun

Gögn rannsóknarinnar eru vigtuð til þess að úrtak endurspegi þýði nákvæmlega með tilliti til kyns og aldurs. Fjöldatölur í skýrslunni eru því námundaðar að næstu heilu tölu, en hlutföll og meðaltöl miðast við fjöldatöluna eins og hún væri með aukastöfum. Misræmi getur því verið á samantöldum fjölda einstaklinga í greiningum og í tölnotölum.

Hlutfall svarenda fyrir vigtun:**Kyn:**

Karlar/Drengir	47,5%
Konur/Stúlkur	52,5%

Aldur:

6-12 ára	8,6%
13-17 ára	5,7%
18-24 ára	7,0%
25-34 ára	13,6%
35-44 ára	19,1%
45-54 ára	19,1%
55-64 ára	16,8%
65 ára og eldri	10,0%

Hlutfall í þýði/hlutfall svarenda eftir vigtun:**Kyn:**

Karlar/Drengir	50,3%
Konur/Stúlkur	49,7%

Aldur:

6-12 ára	13,4%
13-17 ára	9,1%
18-24 ára	11,2%
25-34 ára	13,0%
35-44 ára	17,5%
45-54 ára	15,7%
55-64 ára	12,6%
65 ára og eldri	7,5%

Reykjavík, 10. janúar 2012

Bestu þakkir fyrir gott samstarf,

Vilborg Helga Harðardóttir
Jón Karl Árnason
Matthías Þorvaldsson

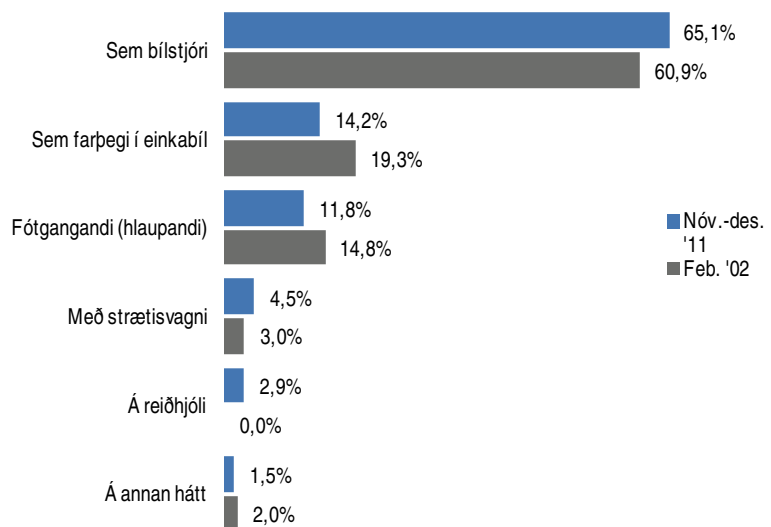
Allar ábendingar varðandi framsetningu skýrslunnar eru vel þegnar. Vinsamlegast sendið tölvupóst á abending@capacent.is til að koma þeim á framfæri.

Fjöldi ferða umræddan dag

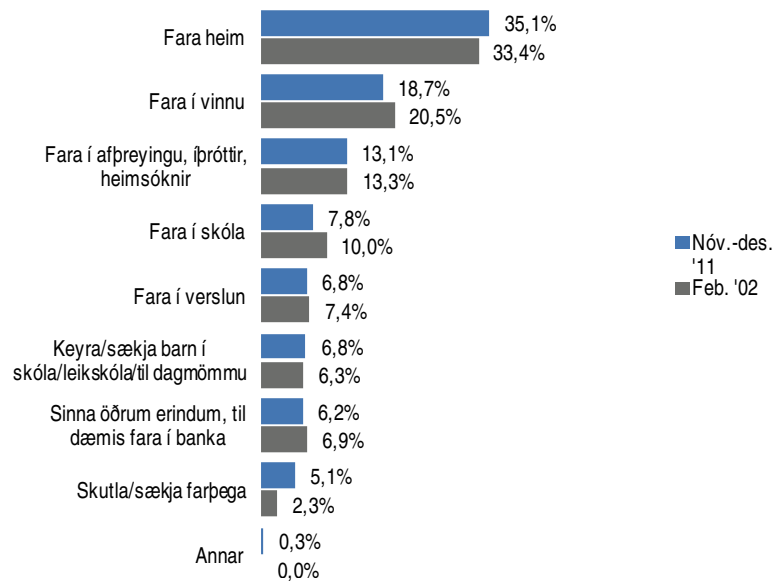
Meðalfjöldi ferða



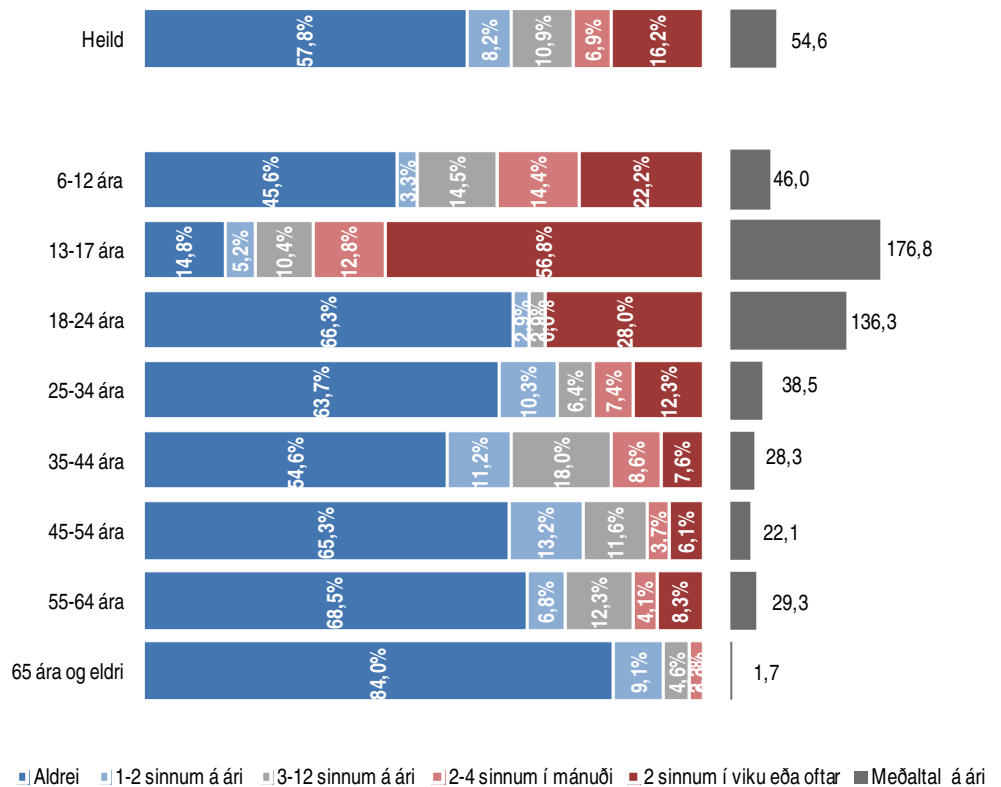
Hvernig fórstu/fór barnið þitt í ferðina?



Hver var tilgangur ferðarinnar?



Hversu oft tekur þú/barnið þitt að jafnaði strætó?

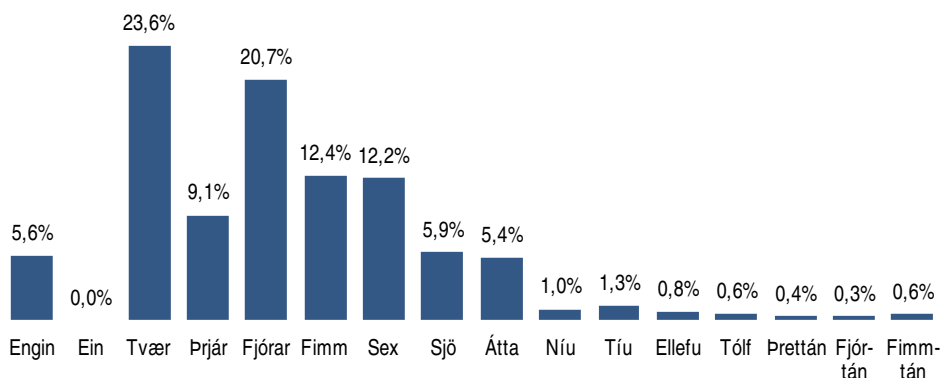
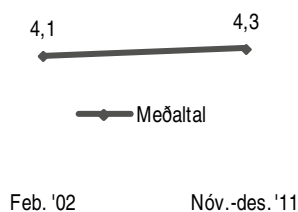


Hvað af eftirtöldu á best við um þig/barnið þitt og hjólreiðar?



Svör	Fjöldi	Hlutfall %	Vikmörk +/-
Engin	25	5,6	2,2
Ein	0	0,0	0,0
Tvær	104	23,6	4,0
Þrjár	40	9,1	2,7
Fjórar	91	20,7	3,8
Fimm	55	12,4	3,1
Sex	54	12,2	3,1
Sjö	26	5,9	2,2
Átta	24	5,4	2,1
Níu	4	1,0	0,9
Tíu	6	1,3	1,1
Ellefu	4	0,8	0,8
Tólf	3	0,6	0,7
Prettán	2	0,4	0,6
Fjórntán	2	0,3	0,5
Fimmtán	2	0,6	0,7
Fjöldi svarenda	440	100,0	
Meðaltal	4,3		
Vikmörk ±	0,2		
Staðalfrávik	2,6		

Próun



Greiningar

	Fjöldi svara	Meðaltal	Staðalfrávik	Meðaltal
Kyn				
Karlar/Drengir	221	4,1	2,5	4,1
Konur/Stúlkur	219	4,5	2,6	4,5
Aldur *				
6-12 ára	59	4,0	1,6	4,0
13-17 ára	40	3,9	2,5	3,9
18-24 ára	49	3,5	2,1	3,5
25-34 ára	57	4,1	2,6	4,1
35-44 ára	77	4,9	2,7	4,9
45-54 ára	69	5,2	3,1	5,2
55-64 ára	55	4,4	2,6	4,4
65 ára og eldri	33	4,0	2,5	4,0
Hjúskaparstaða				
Einhleyp(ur)/Ekkja eða ekill	79	4,2	2,7	4,2
Gift(ur)/Í sambúð	260	4,5	2,7	4,5
Býr í einbýli eða fjölbýli?				
Einbýli	240	4,4	2,7	4,4
Fjölbýli	192	4,2	2,4	4,2
Býr í eigin húsnæði eða leiguhúsnæði? *				
Eigin húsnæði	291	4,6	2,8	4,6
Leiguhúsnæði	35	3,1	2,3	3,1
Foreldrahúsum	95	3,9	2,0	3,9
Hversu margir einstaklingar eru búsettir á heimilinu að þér meðtöldum/meðtalinni?				
Einn	18	4,2	3,3	4,2
Tveir	89	4,1	2,5	4,1
Þrír	86	4,1	2,3	4,1
Fjórir	138	4,5	2,8	4,5
Fimm eða fleiri	105	4,5	2,5	4,5

* Marktækur munur á meðaltölum hópa

Greiningar

	Fjöldi svara	Meðaltal	Staðal- frávik	Meðaltal
Í skóla eða vinnu? *				
Skóla	31	3,3	2,2	3,3
Vinnu	232	4,6	2,7	4,6
Bæði skóla og vinnu	36	4,6	2,1	4,6
Hvorki skóla né vinnu	51	3,9	3,4	3,9
Starfssvið *				
Ófaglærð störf/Þjónustustörf	38	3,3	2,0	3,3
Skrifst.st./Sölu-/Listamenn	36	4,5	2,0	4,5
Faglærð störf	57	4,7	2,8	4,7
Sérfr./Stjórnunarst./Atv.rek.	77	4,8	2,5	4,8
Í hlutastarfi	59	5,3	3,0	5,3
Ekki í launuðu starfi	81	3,7	3,0	3,7
Fjölskyldutekjur				
Lægri en 250 þúsund	22	3,7	2,4	3,7
250 til 399 þúsund	41	4,5	2,6	4,5
400 til 549 þúsund	59	4,2	3,0	4,2
550 til 799 þúsund	100	4,4	2,5	4,4
800 til 999 þúsund	37	4,8	2,6	4,8
Milljón eða hærr	35	5,2	3,3	5,2
Hefur bílpróf/bíl til umráða *				
Bílpróf og bíl til umráða	320	4,5	2,8	4,5
Bílpróf en ekki bíl til umráða	17	4,0	1,8	4,0
Er ekki með bílpróf	8	1,8	1,6	1,8
Hvað eru margir bílar á heimilinu?				
Enginn/einn	148	4,1	2,4	4,1
Tveir	215	4,5	2,6	4,5
Þrjú eða fleiri	76	4,3	2,8	4,3
Fjöldi strætóferða að jafnaði *				
Aldrei	252	4,3	2,7	4,3
1-2 sinnum á ári	36	5,5	3,2	5,5
3-12 sinnum á ári	48	4,6	2,3	4,6
2-4 sinnum í mánuði	30	4,2	1,8	4,2
2 sinnum í viku eða oftar	71	3,8	2,4	3,8
Notar Græna, Rauða, Gula eða Bláa kortið í strætó?				
Já	26	3,9	2,7	3,9
Nei	408	4,4	2,6	4,4
Hvað af eftirtöldu á best við um þig/barnið þitt og hjólreiðar?				
Hjóla allt árið um kring	42	4,5	2,6	4,5
Hjóla aðeins hluta úr ári	241	4,5	2,5	4,5
Hjóla aldrei	153	4,0	2,8	4,0

* Marktækur munur á meðaltölum hópa

Hvernig fórstu/fór barnið þitt í ferðina?

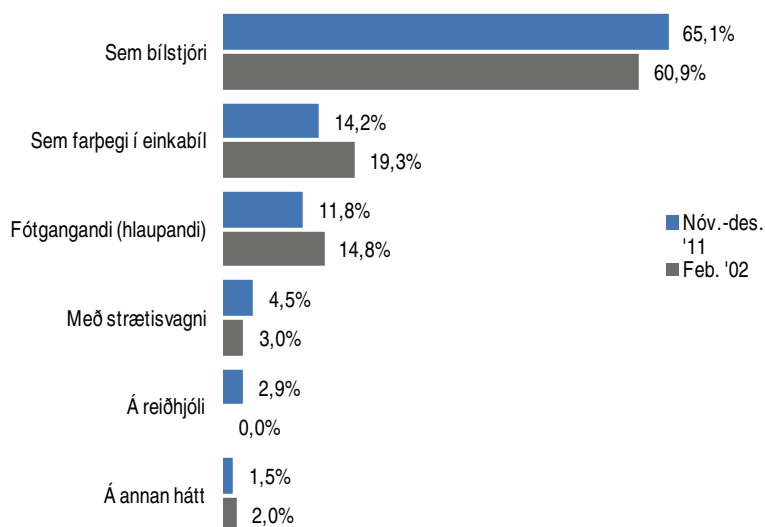
Nóvember-december 2011

Svör	Fjöldi	Hlutfall %	Vikmörk +/-
Sem bílstjóri	1242	65,1	2,1
Sem farþegi í einkabíl	270	14,2	1,6
Fótgangandi (hlaupandi)	226	11,8	1,4
Sem farþegi í strætisvagni	85	4,5	0,9
Á reiðhjóli	56	2,9	0,8
Á hlaupahjóli	8	0,4	0,3
Með rútu	7	0,3	0,3
Á rafmagnsvespu	5	0,3	0,2
Með skólabíl	5	0,2	0,2
Á vélhjóli	3	0,2	0,2
Með leigubíl	1	0,1	0,1
Fjöldi ferða	1907		
Spurðir	415	94,4	
Ekki spurðir	25	5,6	
Fjöldi svarenda	440	100,0	

Þeir sem fóru einhverja ferð (sp. 1) voru spurðir þessarar spurningar.

Þessarar spurningar var spurt fyrir hverja ferð sem svarendur fóru umræddan dag og eru svörin hér tekin saman. Hlutföll eru reiknuð af heildarfjölda ferða.

Ekki var tekin afstaða til einnar ferðar sem famin var.



Greiningar

	Fjöldi ferða	Sem bílstjóri	Sem farþegi í einkabíl	Fótgangandi (hlaupandi)	Sem farþegi í strætisvagni	Á reiðhjóli	Á annan hátt
Kyn							
Karlar/Drengir	914	67%	13%	10%	5%	4%	1%
Konur/Stúlkur	993	64%	15%	13%	4%	2%	2%
Aldur							
6-12 ára	233		41%	33%	8%	12%	6%
13-17 ára	157	11%	28%	32%	16%	8%	5%
18-24 ára	172	57%	23%	5%	11%	3%	
25-34 ára	233	81%	4%	10%	3%		1%
35-44 ára	379	83%	8%	7%	1%	0%	1%
45-54 ára	357	86%	5%	6%	1%	2%	
55-64 ára	243	84%	7%	6%	2%	1%	
65 ára og eldri	133	86%	11%	3%			
Hjúskaparstaða							
Einhleyp(ur)/Ekkja eða ekill	329	75%	12%	6%	5%	2%	
Gift(ur)/Í sambúð	1179	82%	8%	7%	2%	1%	1%
Býr í einbýli eða fjölbýli?							
Einbýli	1067	65%	17%	10%	5%	3%	1%
Fjölbýli	802	67%	10%	14%	3%	3%	2%
Býr í eigin húsnæði eða leiguhúsnæði?							
Eigin húsnæði	1351	81%	8%	7%	2%	1%	0%
Leiguhúsnæði	106	87%	7%	5%	1%		
Foreldrahúsum	368	5%	37%	34%	10%	9%	6%
Hversu margir einstaklingar eru búsettir á heimilinu að þér meðtöldum/meðtalinni?							
Einn	76	86%	2%	7%	2%	2%	
Tveir	369	84%	10%	4%	2%		1%
Þrír	352	63%	13%	14%	5%	4%	
Fjórir	626	61%	15%	15%	4%	3%	1%
Fimm eða fleiri	473	53%	19%	12%	7%	5%	4%

Þar sem nefna mátti fleiri en einn svarmöguleika er marktækt ekki reiknuð

Grænar tölur eru hærrí en efrí vikmörk fyrir heildina

Rauðar tölur eru lægri en neðri vikmörk fyrir heildina

Hvernig forstu/fór barnið þitt í ferðina?

Nóvember-desember 2011

Greiningar	Fjöldi ferða	Sem					
		Sem bílstjóri	farþegi í einkabíl	Fótgangandi (hlaupandi)	Sem farþegi í strætisvagni	Á reiðhjól	Á annan hátt
Í skóla eða vinnu?							
Skóla	103	66%	15%	1%	19%		
Vinnu	1078	83%	7%	7%	2%	1%	1%
Bæði skóla og vinnu	166	61%	17%	10%	9%	3%	
Hvorki skóla né vinnu	199	85%	9%	6%			
Starfssvið							
Ófaglærð störf/Þjónustustörf	125	74%	13%	8%	2%	3%	
Skrifst.st./Sölu-/Listamenn	161	90%	5%	4%	2%		
Faglærð störf	271	86%	5%	6%	1%	2%	1%
Sérfr./Stjórnumarst./Atv.rek.	370	82%	8%	7%	2%		1%
Í hlutastarfi	313	72%	11%	9%	5%	2%	
Ekki í launuðu starfi	300	78%	11%	4%	6%		
Fjölskyldutekjur							
Lægri en 250 þúsund	83	71%	13%	9%		5%	2%
250 til 399 þúsund	182	76%	7%	12%	2%	2%	
400 til 549 þúsund	245	77%	11%	5%	3%	2%	1%
550 til 799 þúsund	434	68%	14%	11%	4%	2%	1%
800 til 999 þúsund	174	75%	13%	7%			4%
Milljón eða hærr	180	72%	12%	14%	1%		1%
Hefur bílpróf/bíl til umráða							
Bílpróf og bíl til umráða	1455	84%	7%	6%	1%	1%	0%
Bílpróf en ekki bíl til umráða	69	21%	33%	7%	31%	7%	
Er ekki með bílpróf	15		44%	27%	17%	12%	
Hvað eru margir bílar á heimilinu?							
Enginn/einn	592	57%	15%	16%	7%	3%	3%
Tveir	973	66%	15%	11%	3%	3%	1%
Þrjú eða fleiri	323	80%	11%	4%	1%	4%	
Fjöldi strætóferða að jafnaði							
Aldrei	1084	77%	13%	7%	0%	2%	1%
1-2 sinnum á ári	198	87%	7%	6%			
3-12 sinnum á ári	218	60%	16%	15%	0%	8%	
2-4 sinnum í mánuði	125	40%	14%	32%	3%	4%	7%
2 sinnum í viku eða oftar	269	19%	23%	24%	28%	2%	5%
Notar Græna, Rauða, Gula eða Bláa kortið í strætó?							
Já	99	47%	14%	13%	26%		
Nei	1783	67%	14%	12%	3%	3%	2%
Hvað af eftirtöldu á best við um þig/barnið þitt og hjólreiðar?							
Hjóla allt árið um kring	186	43%	12%	16%	6%	18%	4%
Hjóla aðeins hluta úr ári	1091	59%	17%	15%	5%	2%	2%
Hjóla aldrei	618	82%	11%	5%	2%		

Par sem nefna mátti fleiri en einn svarmöguleika er marktækt ekki reiknuð

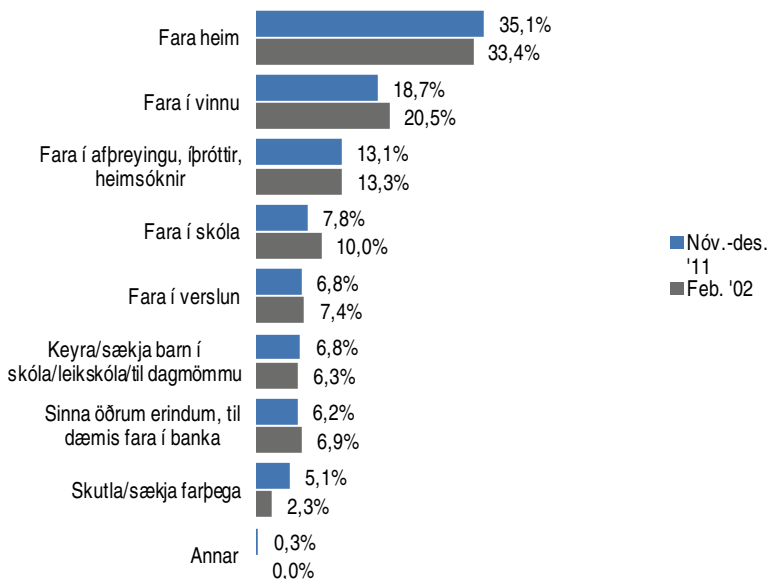
Grænar tölur eru hærri en efri vikmörk fyrir heildina

Rauðar tölur eru lægri en neðri vikmörk fyrir heildina

Hver var tilgangur ferðarinnar?

Nóvember-december 2011

Svör	Fjöldi	Hlutfall %	Vikmörk +/-
Fara heim	668	35,1	2,1
Fara í vinnu	356	18,7	1,8
Fara í afþreyingu, íþróttir, heimsóknir	250	13,1	1,5
Fara í skóla	149	7,8	1,2
Fara í verslun	130	6,8	1,1
Keyra/sækja barn í skóla/leikskóla/til dagmómmu	129	6,8	1,1
Sinna öðrum erindum, til dæmis fara í banka	118	6,2	1,1
Skutla/sækja farþega	96	5,1	1,0
Annar tilgangur	5	0,3	0,2
Fjöldi ferða	1901		
Spurðir	415	94,4	
Ekki spurðir	25	5,6	
Fjöldi svarenda	440	100,0	



Peir sem fóru einhverja ferð (sp. 1) voru spurðir þessarar spurningar.

Þessarar spurningar var spurt fyrir hverja ferð sem svarendur fóru umræddan dag og eru svörin hér tekin saman. Hlutföll eru reiknuð af heildarfjölda ferða.

Ekki var tekin afstaða fyrir 6 ferðir sem famar voru.

Athugið að þeim 5 ferðum sem falla undir "Annar tilgangur" er sleppt í greiningunni hér til hlíðar og í greiningunni á næstu blaðsíðu.

Greiningar

	Fjöldi ferða	Fara í					Keyra/sækja barn	Sinna öðrum erindum	Skutla/sækja farþega
		Fara heim	Fara í vinnu	afþreyingu, íþróttir, heimsóknir	Fara í skóla	Fara í verslun			
Kyn									
Karlar/Drengir	911	35%	22%	13%	8%	6%	5%	7%	5%
Konur/Stúlkur	985	35%	16%	14%	8%	8%	9%	6%	6%
Aldur									
6-12 ára	231	43%		23%	25%	3%		3%	2%
13-17 ára	156	44%		22%	26%	1%	1%	5%	1%
18-24 ára	172	39%	8%	13%	21%	4%	2%	6%	7%
25-34 ára	233	31%	22%	8%	2%	8%	18%	7%	4%
35-44 ára	377	33%	27%	7%	1%	6%	17%	6%	4%
45-54 ára	355	33%	28%	10%	1%	9%	4%	8%	7%
55-64 ára	240	33%	28%	14%	0%	9%	2%	7%	6%
65 ára og eldri	133	32%	15%	17%		15%		10%	11%
Hjúskaparstaða									
Einhleyp(ur)/Ekkja eða ekill	326	34%	20%	12%	8%	6%	4%	9%	7%
Gift(ur)/Í sambúð	1175	33%	25%	11%	2%	8%	10%	6%	6%
Býr í einbýli eða fjölbýli?									
Einbýli	1059	36%	18%	14%	8%	6%	6%	6%	5%
Fjölbýli	800	34%	20%	12%	7%	7%	8%	6%	5%
Býr í eigin húsnæði eða leiguhúsnæði?									
Eigin húsnæði	1344	33%	24%	11%	3%	8%	9%	7%	6%
Leiguhúsnæði	106	33%	20%	8%	7%	12%	9%	5%	7%
Foreldrahúsum	365	43%		23%	26%	2%	0%	4%	2%
Hversu margir einstaklingar eru búsettir á heimilinu að þér meðtöldum/meðtalinni?									
Einn	76	30%	36%	12%		10%		13%	
Tveir	369	33%	24%	15%	2%	10%	3%	6%	7%
Þrír	350	36%	20%	11%	10%	8%	4%	6%	6%
Fjórir	617	36%	16%	12%	9%	6%	10%	5%	5%
Fimm eða fleiri	473	36%	15%	15%	11%	3%	9%	7%	3%

Par sem nefna mátti fleiri en einn svarmöguleika er marktækt ekki reiknuð

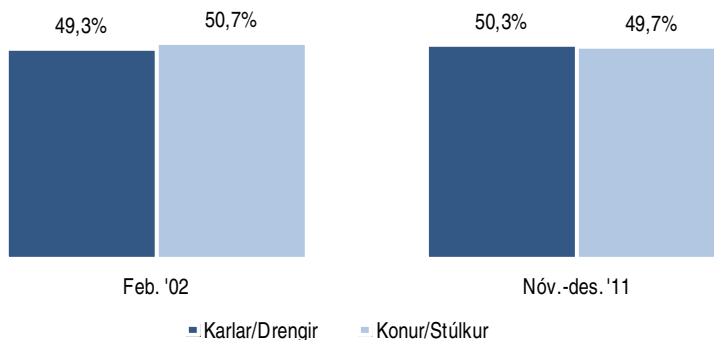
Grænar tölur eru hærri en efrí vikmörk fyrir heildina

Rauðar tölur eru lægri en neðri vikmörk fyrir heildina

Greiningar	Fjöldi ferða	Fara í					Keyra/sækja barn	Sinna öðrum erindum	Skutla/sækja farþega
		Fara heim	Fara í vinnu	afþreyingu, íþróttir, heimsóknir	Fara í skóla	Fara í verslun			
Í skóla eða vinnu?									
Skóla	103	41%	1%	11%	24%	7%	2%	4%	10%
Vinnu	1071	32%	30%	9%	0%	7%	10%	7%	5%
Bæði skóla og vinnu	166	38%	13%	13%	17%	4%	9%	3%	4%
Hvorki skóla né vinnu	199	33%	7%	19%	1%	16%	4%	11%	9%
Starfssvið									
Ófaglærð störf/Þjónustustörf	125	35%	28%	12%	1%	6%	8%	5%	6%
Skrifst.st./Sölu-/Listamenn	161	32%	31%	11%	1%	7%	6%	5%	6%
Faglærð störf	270	31%	33%	8%	1%	7%	9%	6%	4%
Sérfr./Stjórnunarst./Atv.rek.	367	30%	33%	7%		5%	11%	8%	5%
Í hlutastarfi	311	37%	14%	13%	8%	7%	10%	6%	5%
Ekki í launuðu starfi	299	35%	5%	16%	8%	13%	4%	9%	9%
Fjölskyldutekjur									
Lægri en 250 þúsund	83	34%	13%	15%	7%	14%	2%	9%	6%
250 til 399 þúsund	180	31%	20%	12%	5%	10%	7%	7%	10%
400 til 549 þúsund	245	32%	27%	13%	3%	7%	7%	7%	3%
550 til 799 þúsund	432	35%	25%	10%	6%	6%	8%	5%	6%
800 til 999 þúsund	172	34%	22%	12%	4%	5%	12%	5%	6%
Milljón eða hærr	180	35%	18%	10%	5%	10%	12%	9%	2%
Hefur bílpróf/bíl til umráða									
Bílpróf og bíl til umráða	1448	33%	24%	11%	3%	8%	9%	7%	6%
Bílpróf en ekki bíl til umráða	69	38%	18%	6%	16%	8%	1%	3%	10%
Er ekki með bílpróf	15	50%	19%	13%	9%			9%	
Hvað eru margir bílar á heimilinu?									
Enginn/einn	607	35%	21%	13%	7%	7%	6%	5%	5%
Tveir	966	35%	18%	14%	7%	7%	8%	7%	4%
Þrjú eða fleiri	323	37%	18%	12%	10%	6%	4%	5%	8%
Fjöldi strætóferða að jafnaði									
Aldrei	1079	33%	20%	13%	5%	8%	7%	8%	6%
1-2 sinnum á ári	196	33%	24%	13%	4%	8%	9%	4%	6%
3-12 sinnum á ári	216	40%	16%	14%	8%	5%	7%	6%	4%
2-4 sinnum í mánuði	123	33%	25%	14%	13%	2%	6%	3%	5%
2 sinnum í viku eða oftar	269	42%	9%	15%	19%	5%	5%	4%	2%
Notar Græna, Rauða, Gula eða Bláa kortið í strætó?									
Já	99	41%	21%	5%	8%	8%	11%	5%	2%
Nei	1773	35%	19%	14%	8%	7%	7%	6%	5%
Hvað af eftirtöldu á best við um þig/barnið þitt og hjólréiðar?									
Hjóla allt árið um kring	186	37%	14%	16%	11%	4%	5%	10%	3%
Hjóla aðeins hluta úr ári	1086	35%	17%	13%	10%	7%	7%	5%	5%
Hjóla aldrei	613	34%	24%	12%	3%	8%	6%	7%	6%
Þar sem nefna mátti fleiri en einn svarmöguleika er marktækt ekki reiknuð									
Grænar tölur eru hærri en efri vikmörk fyrir heildina									
Rauðar tölur eru lægri en neðri vikmörk fyrir heildina									

Svör	Fjöldi	Hlutfall %	Vikmörk +/-
Karlar/Drengir	221	50,3	4,7
Konur/Stúlkur	219	49,7	4,7
Fjöldi svarenda	440	100,0	

Próun

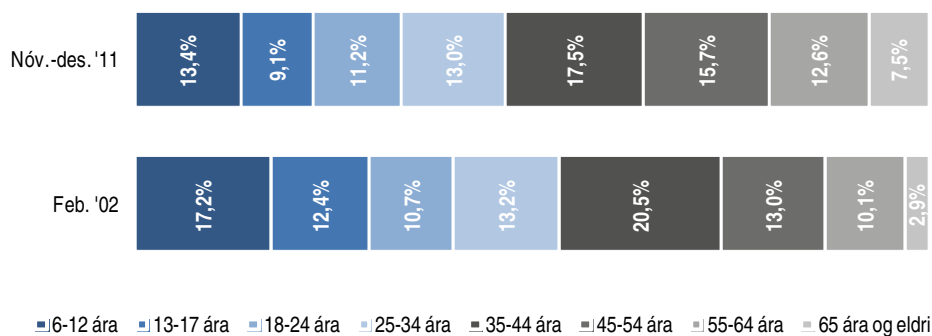


Spurning 5

Aldur

Svör	Fjöldi	Hlutfall %	Vikmörk +/-
6-12 ára	59	13,4	3,2
13-17 ára	40	9,1	2,7
18-24 ára	49	11,2	2,9
25-34 ára	57	13,0	3,1
35-44 ára	77	17,5	3,6
45-54 ára	69	15,7	3,4
55-64 ára	55	12,6	3,1
65 ára og eldri	33	7,5	2,5
Fjöldi svarenda	440	100,0	

Próun



Greiningar

Kyn	Fjöldi svara	6-12 ára	13-17 ára	18-24 ára	25-34 ára	35-44 ára	45-54 ára	55-64 ára	65 ára og eldri
Karlar/Drengir	221	14%	9%	12%	12%	17%	16%	12%	8%
Konur/Stúlkur	219	12%	9%	11%	14%	18%	16%	13%	7%

Ekki er marktækur munur á milli hópa

Grænar tölur eru hærrí en efrí vikmörk fyrir heildina

Rauðar tölur eru lægrí en neðrí vikmörk fyrir heildina

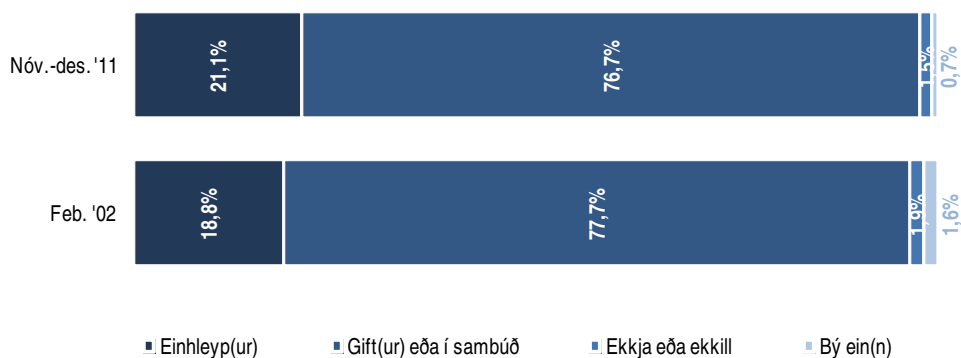
Hver er hjúskaparstaða þín?

Nóvember-december 2011

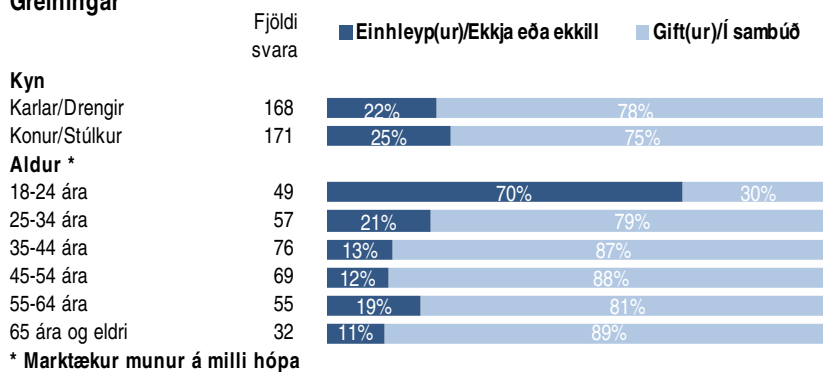
Svör	Fjöldi	Hlutfall %	Vikmörk +/-
Einhleyp(ur)	72	21,1	4,3
Gift(ur) eða í sambúð	260	76,7	4,5
Ekkja eða ekill	5	1,5	1,3
Bý ein(n)	2	0,7	0,9
Fjöldi svara	339	100,0	
Tóku afstöðu	339	99,5	
Tóku ekki afstöðu	2	0,5	
Fjöldi aðspurðra	341	100,0	
Spurðir	341	77,5	
EKKI spurðir	99	22,5	
Fjöldi svarenda	440	100,0	

Þeir sem eru eldri en 17 ára voru spurðir þessarar spurningar.

Próun



Greiningar



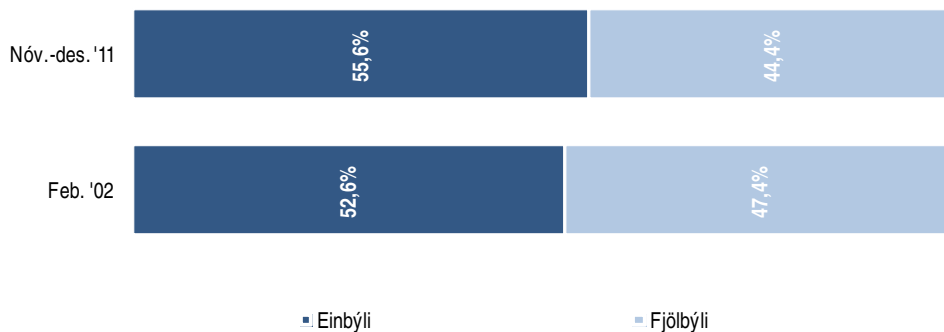
* Marktækur munur á milli hópa

Býrð þú/barnið þitt í einbýli eða fjölbýli?

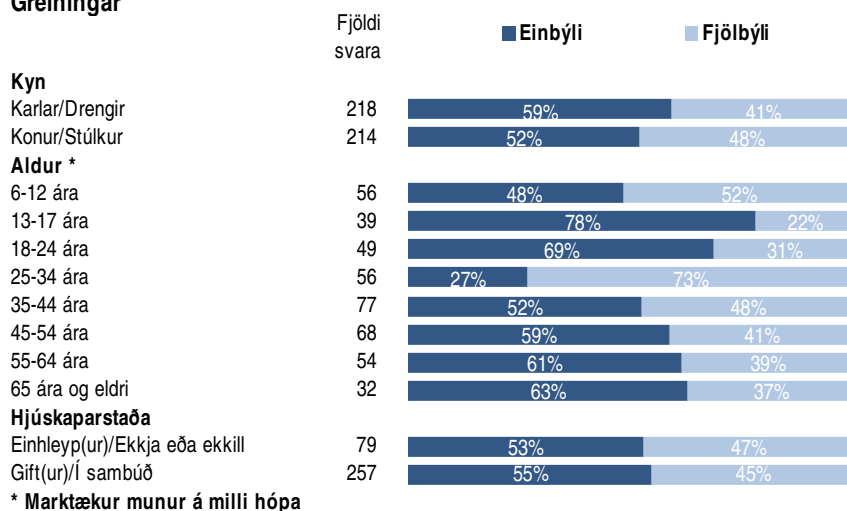
Nóvember-december 2011

Svör	Fjöldi	Hlutfall %	Vikmörk +/-
Einbýli	240	55,6	4,7
Fjölbýli	192	44,4	4,7
Fjöldi svara	432	100,0	
Tóku afstöðu	432	98,1	
Tóku ekki afstöðu	8	1,9	
Fjöldi svarenda	440	100,0	

Þróun



Greiningar



* Marktækur munur á milli hópa

Býrð þú í eigin húsnæði eða leiguhúsnæði?

Nóvember-december 2011

Svör	Fjöldi	Hlutfall %	Vikmörk +/-
Eigin húsnæði	291	69,3	4,4
Leiguhúsnæði	35	8,2	2,6
Foreldrahúsum	95	22,5	4,0
Fjöldi svara	420	100,0	
Tóku afstöðu	420	95,5	
Tóku ekki afstöðu	20	4,5	
Fjöldi svarenda	440	100,0	

Eldri en 17 ára fengu spurninguna:

Býrð þú í eigin húsnæði eða leiguhúsnæði?

en yngri en 18 ára fengu spurninguna:

Býr barnið þitt í eigin húsnæði, leiguhúsnæði eða í foreldrahúsum?

Svarmöguleikinn foreldrahús var því einungis í boði fyrir yngri en 18 ára.



Greiningar

Kyn

Karlur/Drengir

Konur/Stúlkur

Aldur *

6-12 ára

13-17 ára

18-24 ára

25-34 ára

35-44 ára

45-54 ára

55-64 ára

65 ára og eldri

Hjúskaparstaða *

Einhleyp(ur)/Ekkja eða ekill

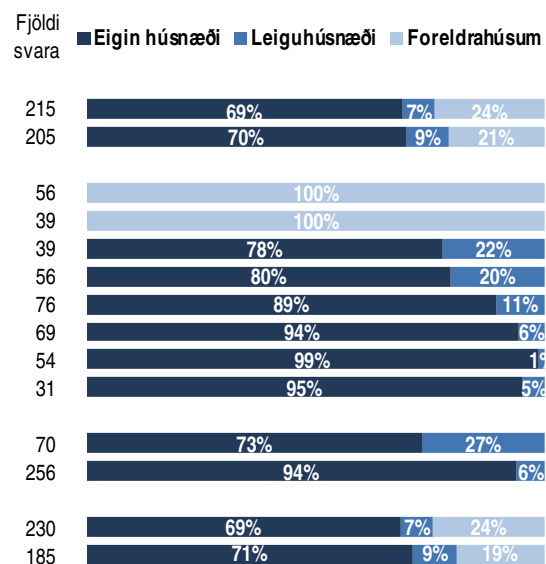
Gift(ur)/Í sambúð

Býr í einbýli eða fjölbýli?

Einbýli

Fjölbýli

* Marktækur munur á milli hópa



Hversu margir einstaklingar eru búsettir á heimilinu að þér meðtöldum/meðtalinni?

Nóvember-desember 2011

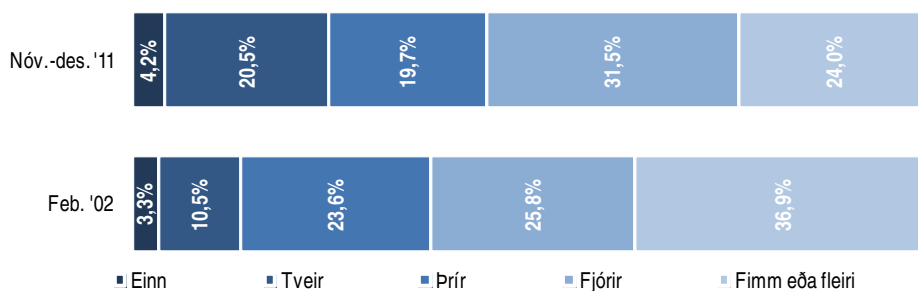
Svör	Fjöldi	Hlutfall %	Vikmörk +/-
Einn	18	4,2	1,9
Tveir	89	20,5	3,8
Þrír	86	19,7	3,7
Fjórir	138	31,5	4,4
Fimm eða fleiri	105	24,0	4,0
Fjöldi svara	437	100,0	
Tóku afstöðu	437	99,2	
Tóku ekki afstöðu	3	0,8	
Fjöldi svarenda	440	100,0	
Meðaltal	3,6		
Staðalfrávik	1,3		

Próun meðaltals



Þessi spurning var meðfyrirframgefnu flokkum. Við útreikning á meðaltali er miðað við að „Fimm eða fleiri“ séu 5,3 einstaklingar og byggir það á niðurstöðum úr almenningsvögunum Capacent Gallup.

Próun



Greiningar

Kyn

Karlar/Drengir
Konur/Stúlkur

Aldur *

6-12 ára

13-17 ára

18-24 ára

25-34 ára

35-44 ára

45-54 ára

55-64 ára

65 ára og eldri

Hjúskaparstaða *

Einhleyp(ur)/Ekkja eða ekill

Gift(ur)/Í sambúð

Býr í einbýli eða fjölbýli? *

Einbýli

Fjölbýli

Býr í eigin húsnæði eða leiguhúsnæði? *

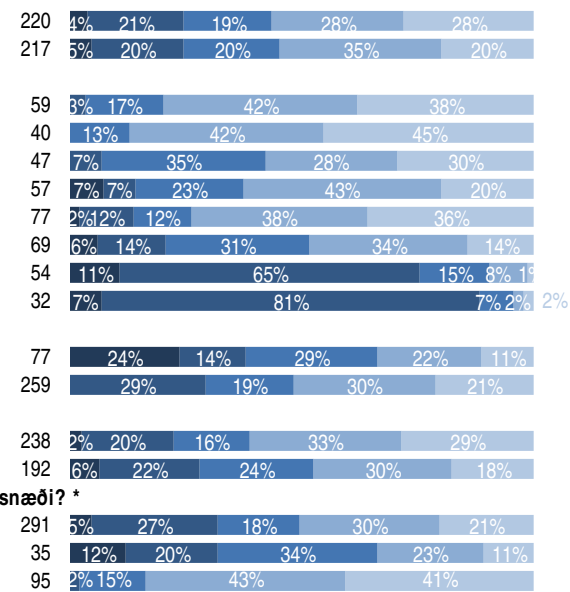
Eigin húsnæði

Leiguhúsnæði

Foreldrahúsum

* Marktækur munur á milli hópa

Fjöldi svara



Ert þú í skóla?

Nóvember-december 2011

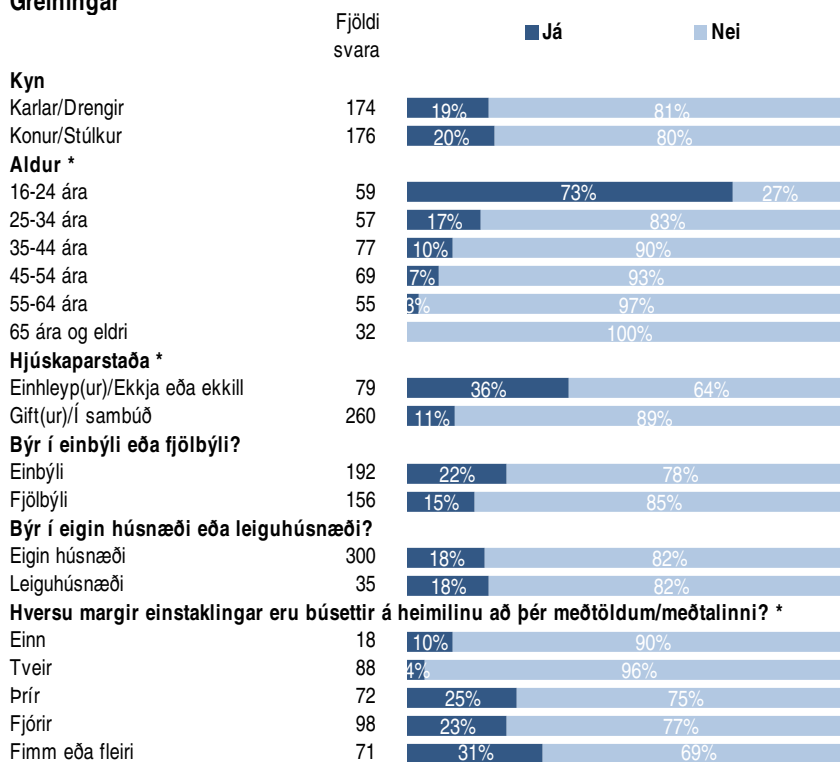
Svör	Fjöldi	Hlutfall %	Vikmörk +/-
Já	67	19,2	4,1
Nei	283	80,8	4,1
Fjöldi svara	350	100,0	
Tóku afstöðu	350	99,7	
Tók ekki afstöðu	1	0,3	
Fjöldi aðspurðra	351	100,0	
Spurðir	351	79,8	
Ekki spurðir	89	20,2	
Fjöldi svarenda	440	100,0	

Þeir sem eru eldri en 15 ára voru spurðir þessarar spurningar.

Þróun



Greiningar



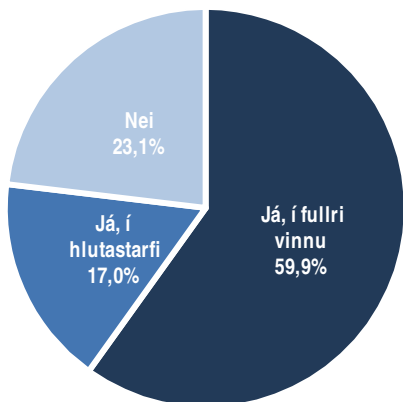
* Marktækur munur á milli hópa

Ert þú í launaðri vinnu?

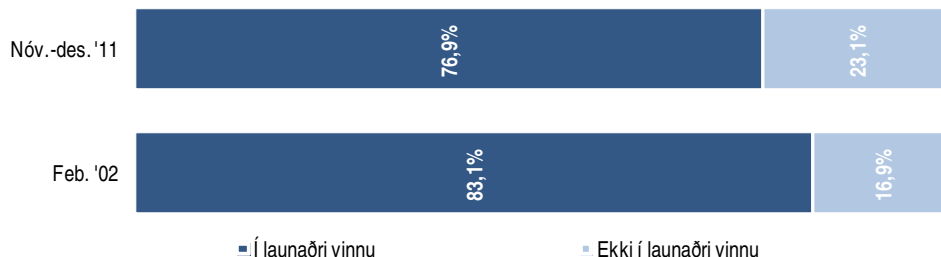
Nóvember-december 2011

Svör	Fjöldi	Hlutfall %	Vikmörk +/-
Já, í fullri vinnu	209	59,9	5,1
Já, í hlutastarfi	59	17,0	3,9
Nei	81	23,1	4,4
Fjöldi svara	349	100,0	
Tóku afstöðu	349	99,5	
Tóku ekki afstöðu	2	0,5	
Fjöldi aðspurðra	351	100,0	
Spurðir	351	79,8	
Ekki spurðir	89	20,2	
Fjöldi svarenda	440	100,0	

Þeir sem eru eldri en 15 ára voru spurðir þessarar spurningar.



Þróun



Greiningar

Greiningar	Fjöldi svara	Já, í fullri vinnu	Já, í hlutastarfi	Nei
Kyn *				
Karlar/Drengir	173	67%	9%	24%
Konur/Stúlkur	176	53%	25%	22%
Aldur *				
16-24 ára	59	17%	40%	43%
25-34 ára	56	70%	9%	21%
35-44 ára	77	82%	11%	8%
45-54 ára	69	76%	15%	9%
55-64 ára	55	69%	16%	15%
65 ára og eldri	32	19%	9%	72%
Hjúskaparstaða *				
Einhleyp(ur)/Ekkja eða ekill	78	43%	25%	31%
Gift(ur)/Í sambúð	260	67%	14%	19%
Býr í einbýli eða fjölbýli?				
Einbýli	192	58%	16%	26%
Fjölbýli	154	62%	18%	20%
Býr í eigin húsnæði eða leiguhúsnæði?				
Eigin húsnæði	300	61%	17%	22%
Leiguhúsnæði	33	62%	8%	30%
Hversu margir einstaklingar eru búsettir á heimilinu að þér meðtöldum/meðtalinni? *				
Einn	18	64%	9%	27%
Tveir	88	54%	10%	36%
Þrír	71	62%	20%	18%
Fjórir	98	57%	26%	17%
Fimm eða fleiri	71	67%	13%	20%

* Marktækur munur á milli hópa

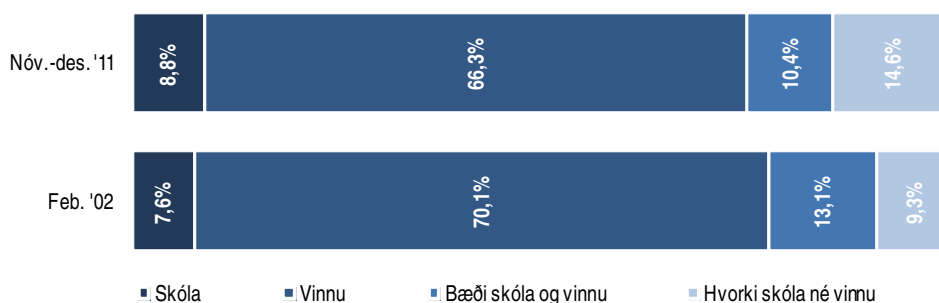
Ert þú í launaðri vinnu eða í skóla?

Nóvember-december 2011

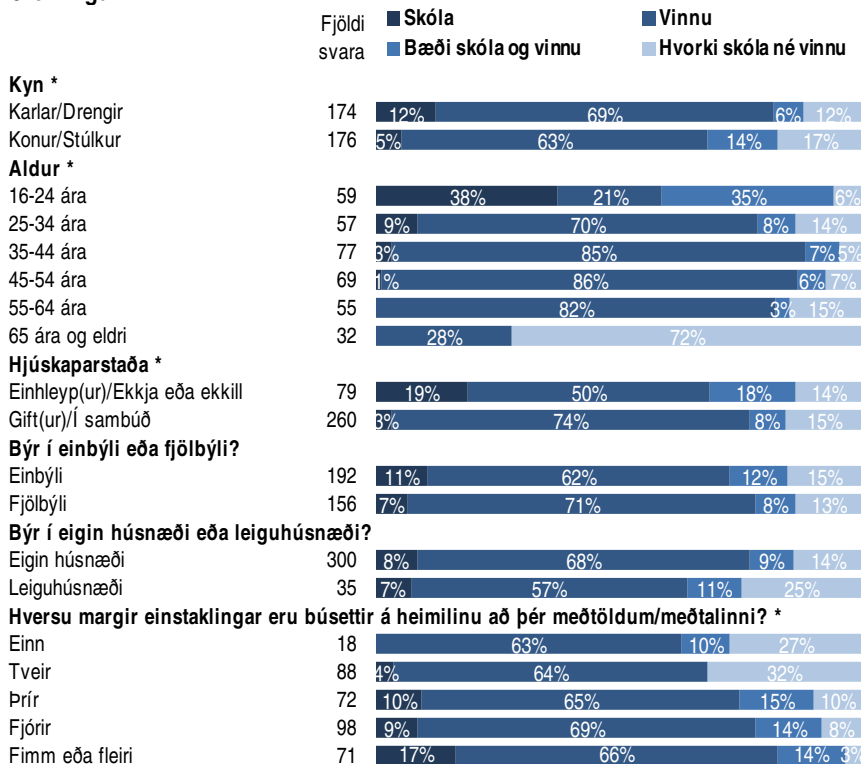
Svör	Fjöldi	Hlutfall %	Vikmörk +/-
Skóla	31	8,8	3,0
Vinnu	232	66,3	5,0
Bæði skóla og vinnu	36	10,4	3,2
Hvorki skóla né vinnu	51	14,6	3,7
Fjöldi svara	350	100,0	
Tóku afstöðu	350	99,7	
Tók ekki afstöðu	1	0,3	
Fjöldi aðspurðra	351	100,0	
Spurðir	351	79,8	
Ekki spurðir	89	20,2	
Fjöldi svarenda	440	100,0	

Þeir sem eru eldri en 15 ára voru spurðir þessarar spurningar.

Þróun



Greiningar



* Marktækur munur á milli hópa

Starfssvið

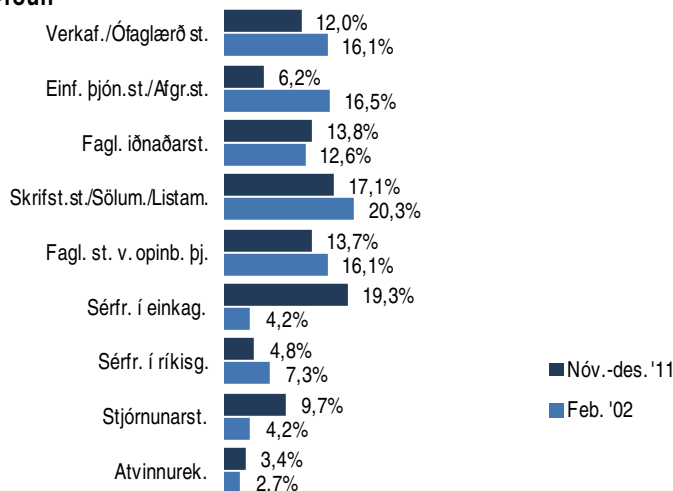
Svör	Fjöldi	Hlutfall %	Vikmörk +/-
Verkaf./Ófaglærð st.	25	12,0	4,4
Einf. þjón.st./Afgr.st.	13	6,2	3,3
Fagl. iðnaðarst.	29	13,8	4,7
Skrifst.st./Sölum./Listam.	36	17,1	5,1
Fagl. st. v. opinb. þj.	29	13,7	4,7
Sérfr. í einkag.	40	19,3	5,4
Sérfr. í ríkisg.	10	4,8	2,9
Stjórnunarst.	20	9,7	4,0
Atvinnurek.	7	3,4	2,5
Fjöldi svara	208	100,0	
Tóku afstöðu	208	99,5	
Tók ekki afstöðu	1	0,5	
Fjöldi aðspurðra	209	100,0	
Spurðir	209	47,6	
Ekki spurðir	231	52,4	
Fjöldi svarenda	440	100,0	

Þeir sem eru í fullu starfi (sp. 11) voru spurðir þessarar spurningar.

Starfssvið:

Verkaf./Ófaglært st.: Verkafólk, erfiðisvinna, ófaglærð störf, fiskvinnsla, sjómennska, búmennska
 Einf. þjón.st./Afgr.st.: Einföld þjónustustörf, afgreiðslustörf
 Fagl. iðnaðarst.: Faglærð iðnaðarstörf, rafvirkjar, húsmasmiðir, píparar
 Skrifst.st./Sölum./Listam.: Skrifstofustörf, bankamenn, sölumenn, fulltrúar, listamenn
 Fagl. st. v. opinb. þj.: Faglært fólk við opinbera þjónustu (t.d. kennarar/leikskólakennarar/sjúkraliðar)
 Sérfr. í einkag.: Sérfræðingar í einkageira, lögfræðingar, viðskiptafræðingar, verkfræðingar
 Sérfr. í ríkisg.: Sérfræðingar í ríkisgeira, lækmar, lögfræðingar
 Stjórnunarst.: Stjórnunarstörf
 Atvinnurek.: Atvinnurekendur

Þróun



Athugið að í síðustu mælingu voru allir sem eru í vinnu spurðir en nú voru bara þeir sem eru í fullu starfi spurðir.

Greiningar

	Fjöldi svara	Ófaglærð störf/ þjónustustörf	Skrifst.st./ Sölu-/Listamenn	Faglærð störf	Sérfr./ Stjórnunarst./ Atv.rek.
Kyn *					
Karlar/Drengir	116	16%	11%	28%	45%
Konur/Stúlkur	93	21%	25%	26%	28%
Aldur *					
16-24 ára	10	86%		14%	
25-34 ára	39	21%	19%	19%	41%
35-44 ára	63	9%	12%	28%	51%
45-54 ára	53	17%	21%	30%	31%
55-64 ára	37	14%	22%	34%	30%
65 ára og eldri	6	25%	12%	38%	25%
Hjúskaparstaða					
Einhleyp(ur)/Ekkja eða ekill	34	32%	13%	28%	27%
Gift(ur)/Í sambúð	174	16%	18%	27%	39%
Býr í einbýli eða fjölbýli?					
Einbýli	110	18%	14%	27%	41%
Fjölbýli	96	18%	20%	29%	34%
Býr í eigin húsnæði eða leiguhúsnæði?					
Eigin húsnæði	182	15%	18%	28%	39%
Leiguhúsnæði	21	28%	17%	29%	26%
Hversu margir einstaklingar eru búsettir á heimilinu að þér meðtöldum/meðtalinni?					
Einn	12	22%	6%	47%	24%
Tveir	47	19%	23%	27%	31%
Þrír	44	17%	18%	31%	35%
Fjórir	56	16%	16%	22%	45%
Fimm eða fleiri	48	17%	15%	28%	40%
Í skóla eða vinnu?					
Vinnu	196	19%	16%	27%	38%
Bæði skóla og vinnu	12	14%	35%	28%	23%

* Marktækur munur á milli hópa

Grænar tölur eru hærra en efri vikmörk fyrir heildina

Rauðar tölur eru lægri en neðri vikmörk fyrir heildina

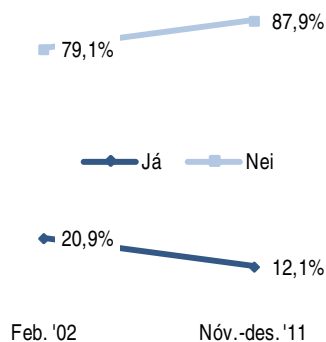
Vinnur þú vaktavinnu?

Nóvember-december 2011

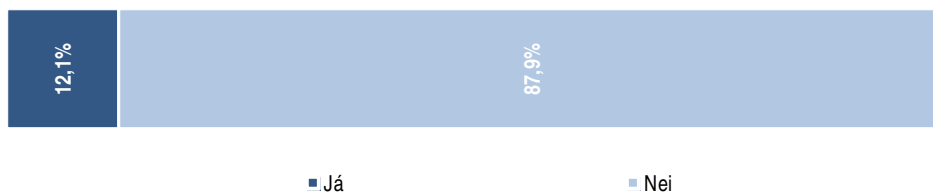
Svör	Fjöldi	Hlutfall %	Vikmörk +/-
Já	25	12,1	4,4
Nei	184	87,9	4,4
Fjöldi svara	209	100,0	
Spurðir	209	47,5	
Ekki spurðir	231	52,5	
Fjöldi svarenda	440	100,0	

Peir sem eru í fullu starfi (sp. 11) voru spurðir þessarar spurningar.

Próun



Athugið að í febrúar 2002 voru allir sem eru í launuðu starfi spurðir þessarar spurningar en nú voru aðeins spurðir þeir sem eru í fullu starfi.



Greiningar

Kyn *

Karlar/Drengir
Konur/Stúlkur

Aldur *

16-24 ára
25-34 ára
35-44 ára
45-54 ára
55-64 ára
65 ára og eldri

Hjúskaparstaða

Einhleyp(ur)/Ekkja eða ekill
Gift(ur)/Í sambúð

Býr í einbýli eða fjölbýli?

Einbýli
Fjölbýli

Býr í eigin húsnæði eða leiguhúsnæði? *

Eigin húsnæði
Leiguhúsnæði

Hversu margir einstaklingar eru búsettir á heimilinu að þér meðtöldum/meðtalinni?

Einn
Tveir

Þrír

Fjórir

Fimm eða fleiri

Í skóla eða vinnu?

Vinnu

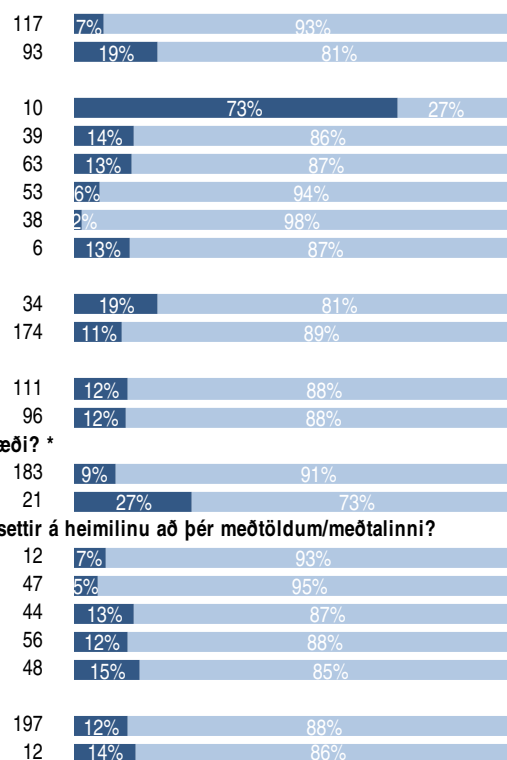
Bæði skóla og vinnu

* Marktækur munur á milli hópa

Fjöldi svara

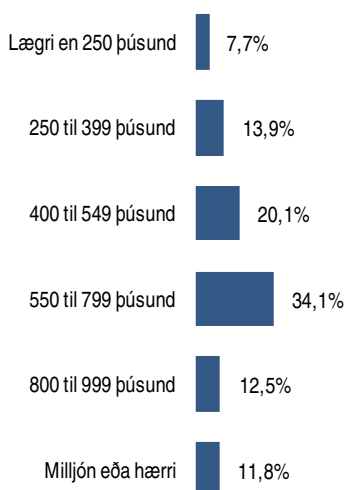
Já

Nei

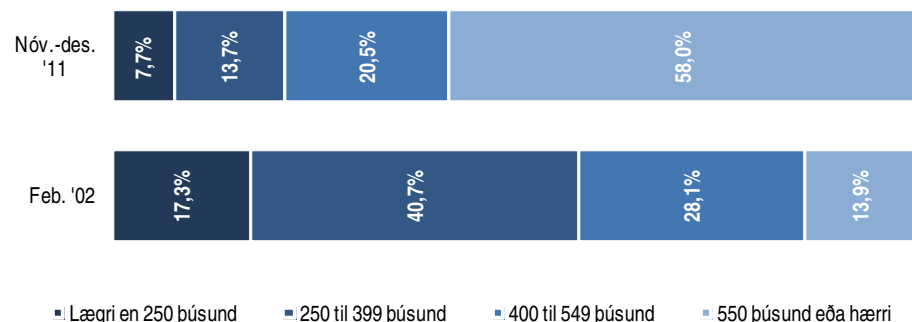


Svör	Fjöldi	Hlutfall %	Vikmörk +/-
Lægri en 250 þúsund	22	7,7	3,0
250 til 399 þúsund	41	13,9	4,0
400 til 549 þúsund	59	20,1	4,6
550 til 799 þúsund	100	34,1	5,4
800 til 999 þúsund	37	12,5	3,8
Milljón eða hærri	35	11,8	3,7
Fjöldi svara	293	100,0	
Tóku afstöðu	293	76,6	
Tóku ekki afstöðu	90	23,4	
Fjöldi aðspurðra	382	100,0	
Spurðir	382	86,8	
Ekki spurðir	58	13,2	
Fjöldi svarenda	440	100,0	

Þeir sem eru aldrinum 12 - 18 ára voru ekki spurðir þessarar spurningar.



Þróun - 18 ára eða eldri



Athugið að í þróunarmyndinni er unnið með svör einstaklinga 18 ára eða eldri.

Greiningar

	Fjöldi svara	Lægri en 250 þúsund	250 til 399 þúsund	400 til 549 þúsund	550 til 799 þúsund	800 til 999 þúsund	Milljón eða hærri
Kyn							
Karlar/Drengir	141	8%	9%	19%	36%	11%	16%
Konur/Stúlkur	152	7%	18%	21%	32%	14%	8%
Aldur *							
6-11 ára	45	7%	15%	18%	35%	9%	16%
19-24 ára	18	18%	11%		48%	8%	15%
25-34 ára	44	5%	8%	33%	28%	18%	8%
35-44 ára	71	3%	11%	18%	38%	19%	13%
45-54 ára	52	8%	6%	15%	44%	11%	16%
55-64 ára	43	9%	26%	22%	26%	9%	9%
65 ára og eldri	20	18%	34%	33%	11%	4%	
Hjúskaparstaða *							
Einhleyp(ur)/Ekkja eða ekill	45	22%	31%	19%	20%	7%	
Gift(ur)/Í sambúð	203	4%	10%	21%	37%	14%	13%
Býr í einbýli eða fjölbýli? *							
Einbýli	144	5%	10%	17%	32%	18%	19%
Fjölbýli	145	10%	19%	23%	36%	7%	5%
Býr í eigin húsnæði eða leiguhúsnæði? *							
Eigin húsnæði	218	5%	13%	21%	34%	14%	13%
Leiguhúsnæði	27	29%	19%	16%	31%	4%	
Foreldrahúsum	45	7%	15%	18%	35%	9%	16%
Hversu margir einstaklingar eru búsettir á heimilinu að þér meðtöldum/meðtalinni? *							
Einn	17	33%	35%	20%	12%		
Tveir	65	17%	20%	30%	23%	5%	5%
Þrír	53	7%	12%	11%	44%	15%	11%
Fjórir	89	2%	8%	21%	38%	18%	13%
Fimm eða fleiri	66		12%	16%	38%	13%	21%
Í skóla eða vinnu? *							
Skóla	8	31%	10%	21%	10%	27%	
Vinnu	181	2%	13%	19%	39%	14%	13%
Bæði skóla og vinnu	18		18%	20%	39%	9%	13%
Hvorki skóla né vinnu	41	31%	15%	28%	13%	8%	4%
Starfssvið *							
Ófaglærð störf/Þjónustustörf	29	3%	15%	12%	62%	4%	4%
Skrifst.st./Sölu-/Listamenn	28		11%	24%	42%	13%	10%
Faglærð störf	45	2%	25%	19%	34%	11%	9%
Sérfr./Stjórnunarst./Atv.rek.	64	1%	4%	19%	33%	26%	17%
Í hlutastarfi	33	5%	19%	17%	36%	2%	21%
Ekki í launuðu starfi	49	31%	14%	27%	13%	11%	3%

* Marktækur munur á milli hópa

Grænar tölur eru hærri en efri vikmörk fyrir heildina

Rauðar tölur eru lægri en neðri vikmörk fyrir heildina

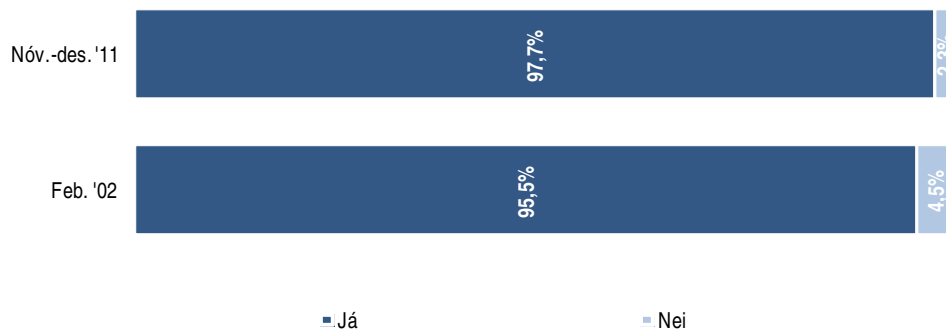
Hefur þú bílpróf?

Svör	Fjöldi	Hlutfall %	Vikmörk +/-
Já	337	97,7	1,6
Nei	8	2,3	1,6
Fjöldi svara	346	100,0	
Spurðir	346	78,5	
Ekki spurðir	94	21,5	
Fjöldi svarenda	440	100,0	

Þeir sem eru eldri en 16 ára voru spurðir þessarar spurningar.

Vegna einsleitni í dreifingu svara eru greiningar ekki sýndar.

Próun



Spurning 17

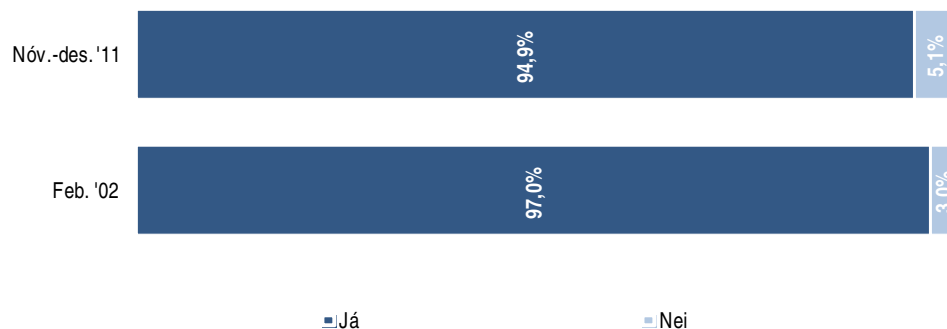
Hefur þú bíl til umráða?

Svör	Fjöldi	Hlutfall %	Vikmörk +/-
Já	320	94,9	2,3
Nei	17	5,1	2,3
Fjöldi svara	337	100,0	
Spurðir	337	76,7	
Ekki spurðir	103	23,3	
Fjöldi svarenda	440	100,0	

Þeir sem eru með bílpróf (sp. 16) voru spurðir þessarar spurningar.

Vegna einsleitni í dreifingu svara eru greiningar ekki sýndar.

Próun

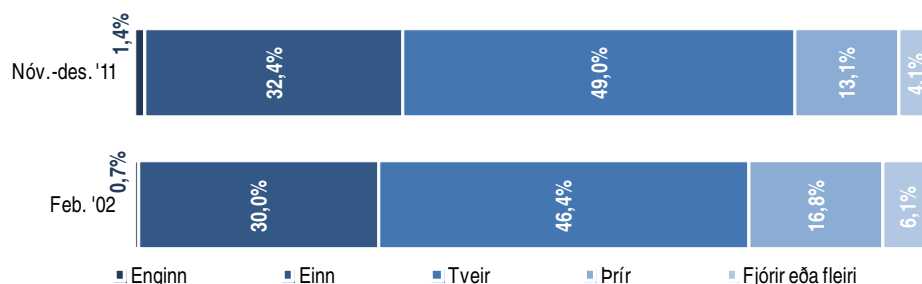


Hvað eru margir bílar á heimilinu?

Nóvember-december 2011

Svör	Fjöldi	Hlutfall %	Vikmörk +/-
Enginn	6	1,4	1,1
Einn	142	32,4	4,4
Tveir	215	49,0	4,7
Þrjár	58	13,1	3,2
Fjórir eða fleiri	18	4,1	1,9
Fjöldi svara	439	100,0	
Tóku afstöðu	439	99,8	
Tók ekki afstöðu	1	0,2	
Fjöldi svarenda	440	100,0	

Þróun



Greiningar

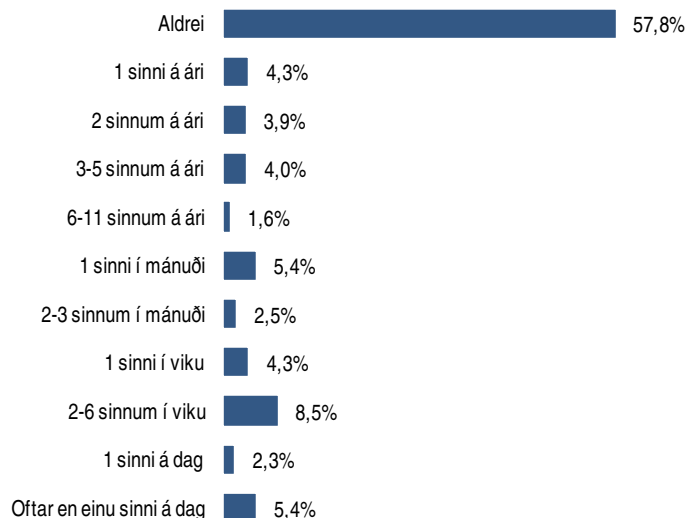
	Fjöldi svara	Enginn/einn	Tveir	Þrjár eða fleiri
Kyn				
Karlar/Drengir	221	31%	50%	19%
Konur/Stúlkur	218	36%	48%	15%
Aldur *				
6-12 ára	59	44%	48%	8%
13-17 ára	40	21%	65%	14%
18-24 ára	49	27%	26%	47%
25-34 ára	57	38%	50%	12%
35-44 ára	77	35%	55%	10%
45-54 ára	68	29%	47%	24%
55-64 ára	55	36%	45%	19%
65 ára og eldri	33	36%	61%	2%
Hjúskaparstaða *				
Einhleyp(ur)/Ekkja eða ekkill	79	53%	23%	24%
Gift(ur)/Í sambúð	259	27%	55%	18%
Býr í einbýli eða fjölbýli? *				
Einbýli	240	25%	51%	24%
Fjölbýli	192	43%	47%	10%
Býr í eigin húsnæði eða leiguhúsnæði? *				
Eigin húsnæði	290	31%	49%	20%
Leiguhúsnæði	35	45%	31%	24%
Foreldrahúsum	95	33%	57%	9%
Hversu margir einstaklingar eru búsettir á heimilinu að þér meðtöldum/meðtalinni? *				
Einn	18	94%	6%	
Tveir	89	39%	53%	8%
Þrjár	86	38%	47%	15%
Fjórir	138	27%	53%	20%
Fimm eða fleiri	105	24%	50%	27%
Í skóla eða vinnu? *				
Skóla	31	28%	33%	38%
Vinnu	231	33%	50%	18%
Bæði skóla og vinnu	36	33%	35%	32%
Hvorki skóla né vinnu	51	39%	53%	7%
Starfssvið				
Ófaglærð störf/Þjónustustörf	38	26%	49%	25%
Skrifst.st./Sölu-/Listamenn	35	40%	37%	23%
Faglærð störf	57	35%	45%	20%
Sérfr./Stjórnunarst./Atv.rek.	77	34%	56%	10%
Í hlutastarfi	59	29%	44%	27%
Ekki í launuðu starfi	81	36%	47%	18%
Fjölskyldutekjur *				
Lægri en 250 þúsund	22	81%	16%	3%
250 til 399 þúsund	41	58%	35%	7%
400 til 549 þúsund	59	44%	46%	9%
550 til 799 þúsund	100	32%	49%	18%
800 til 999 þúsund	37	14%	68%	18%
Milljón eða hærra	35	9%	68%	22%
Hefur bílpróf/bíl til umráða				
Bílpróf og bíl til umráða	320	32%	48%	20%
Bílpróf en ekki bíl til umráða	17	47%	37%	16%
Er ekki með bílpróf	8	60%	16%	24%

* Marktækur munur á milli hópa

Hversu oft tekur þú/barnið þitt að jafnaði strætó?

Nóvember-december 2011

Svör	Fjöldi	Hlutfall %	Vikmörk +/-
Aldrei	252	57,8	4,6
1 sinni á ári	19	4,3	1,9
2 sinnum á ári	17	3,9	1,8
3-5 sinnum á ári	17	4,0	1,8
6-11 sinnum á ári	7	1,6	1,2
1 sinni í mánuði	23	5,4	2,1
2-3 sinnum í mánuði	11	2,5	1,5
1 sinni í viku	19	4,3	1,9
2-6 sinnum í viku	37	8,5	2,6
1 sinni á dag	10	2,3	1,4
Oftar en einu sinni á dag	24	5,4	2,1
Fjöldi svara	436	100,0	
Tóku afstöðu	436	99,2	
Tóku ekki afstöðu	4	0,8	
Fjöldi svarenda	440	100,0	
Meðaltal (á ári)	54,6		
Vikmörk ±	13,9		
Staðalfrávik	147,3		



Greiningar

	Fjöldi svara	Aldrei	1-2 sinnum á ári	3-12 sinnum á ári	2-4 sinnum í mánuði	2 sinnum í viku eða oftar	Meðaltal (á ári)
Kyn							
Karlar/Drengir	220	57%	7%	12%	6%	17%	55,9
Konur/Stúlkur	217	58%	9%	10%	7%	15%	53,2
Aldur *							
6-12 ára	59	46%	3%	15%	14%	22%	46,0
13-17 ára	40	15%	5%	10%	13%	57%	176,8
18-24 ára	47	66%	3%	3%		28%	136,3
25-34 ára	57	64%	10%	6%	7%	12%	38,5
35-44 ára	77	55%	11%	18%	9%	8%	28,3
45-54 ára	68	65%	13%	12%	4%	6%	22,1
55-64 ára	54	69%	7%	12%	4%	8%	29,3
65 ára og eldri	33	84%	9%	5%	2%		1,7
Hjúskaparstaða *							
Einhleyp(ur)/Ekkja eða ekill	76	68%	7%	6%	3%	17%	80,7
Gift(ur)/Í sambúð	259	64%	10%	12%	6%	8%	30,3
Býr í einbýli eða fjölbýli?							
Einbýli	237	59%	7%	12%	5%	16%	59,9
Fjölbýli	192	56%	10%	10%	8%	16%	48,1
Býr í eigin húsnæði eða leiguhúsnæði? *							
Eigin húsnæði	290	63%	10%	11%	5%	11%	39,1
Leiguhúsnæði	34	84%	3%	5%	6%	2%	11,9
Foreldrahúsum	95	33%	4%	13%	14%	35%	93,4
Hversu margir einstaklingar eru búsettir á heimilinu að þér meðtöldum/meðtalinni? *							
Einn	17	75%	10%	4%	6%	4%	25,5
Tveir	89	76%	8%	7%	4%	5%	19,2
Þrír	83	54%	8%	19%		19%	82,0
Fjórir	138	55%	7%	7%	12%	17%	54,0
Fimm eða fleiri	105	44%	10%	14%	8%	24%	70,3

* Marktækur munur á meðaltölum hópa

Grænar tölur eru hærrí en efrí vikmörk fyrir heildina

Rauðar tölur eru lægri en neðri vikmörk fyrir heildina

Hversu oft tekur þú/barnið þitt að jafnaði strætó?

Nóvember-december 2011

Greiningar	Fjöldi svara	Aldrei	1-2 sinnum á ári	3-12 sinnum á ári	2-4 sinnum í mánuði	2 sinnum í viku eða oftar	Meðaltal (á ári)
Í skóla eða vinnu? *							
Skóla	31	44%	14%	3%		39%	183,5
Vinnu	230	63%	10%	13%	6%	8%	27,6
Bæði skóla og vinnu	34	57%	5%	6%	6%	26%	127,8
Hvorki skóla né vinnu	51	86%	11%	3%			0,4
Starfssvið							
Ófaglærð störf/Þjónustustörf	38	76%	2%	11%		10%	32,5
Skrifst.st./Sölu-/Listamenn	35	66%	13%	7%	8%	7%	27,2
Faglærð störf	57	66%	9%	19%	1%	4%	13,2
Sérfr./Stjórnunarst./Atv.rek.	77	52%	10%	11%	15%	13%	46,2
Í hlutastarfi	56	61%	10%	12%	1%	16%	74,6
Ekki í launuðu starfi	81	70%	12%	3%		15%	70,2
Fjölskyldutekjur							
Lægri en 250 þúsund	22	80%	7%	9%	4%		1,8
250 til 399 þúsund	41	72%	9%	2%	10%	7%	20,6
400 til 549 þúsund	58	61%	11%	9%	9%	10%	37,7
550 til 799 þúsund	100	61%	8%	12%	5%	14%	47,5
800 til 999 þúsund	37	53%	12%	21%	5%	8%	14,2
Milljón eða hærri	35	64%	6%	16%	9%	6%	13,0
Hefur bílpróf/bíl til umráða *							
Bílpróf og bíl til umráða	320	66%	11%	11%	5%	7%	26,3
Bílpróf en ekki bíl til umráða	17	31%			5%	64%	326,8
Er ekki með bílpróf	5	76%				24%	126,8
Hvað eru margir bílar á heimilinu? *							
Enginn/einn	145	48%	7%	9%	13%	23%	96,7
Tveir	215	62%	8%	12%	5%	13%	33,7
Þrír eða fleiri	76	66%	13%	10%		12%	33,7

* Marktækur munur á meðaltölum hópa

Grænar tölur eru hærri en efri vikmörk fyrir heildina

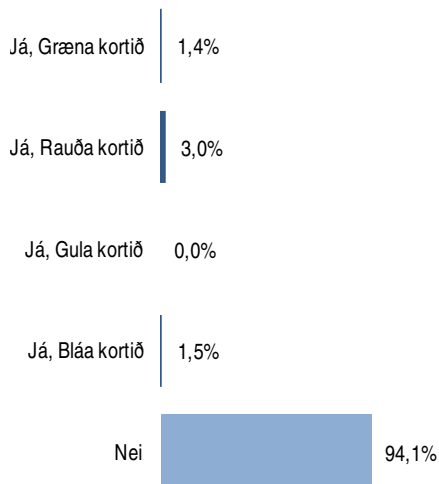
Rauðar tölur eru lægri en neðri vikmörk fyrir heildina

Notar þú/barnið þitt Græna, Rauða, Gula eða Bláa kortið í strætó?

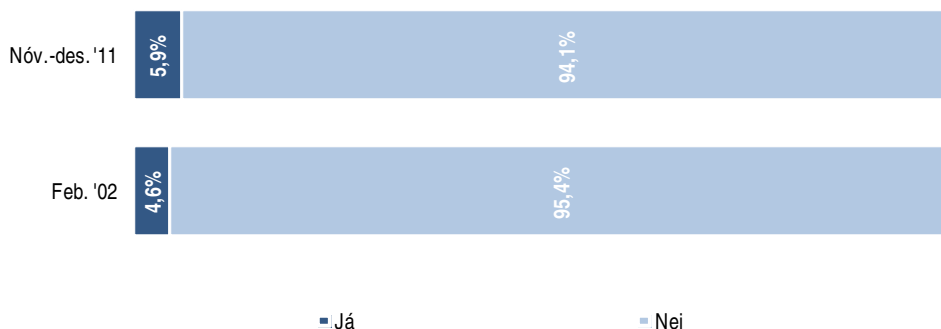
Nóvember-desember 2011

Svör	Fjöldi	Hlutfall %	Vikmörk +/-
Já, Græna kortið	6	1,4	1,1
Já, Rauða kortið	13	3,0	1,6
Já, Gula kortið	0	0,0	0,0
Já, Bláa kortið	6	1,5	1,1
Nei	408	94,1	2,2
Fjöldi svara	433	100,0	
Tóku afstöðu	433	98,4	
Tóku ekki afstöðu	7	1,6	
Fjöldi svarenda	440	100,0	

Þeir sem sógðust aldrei fara í strætó (sp. 19) voru ekki spurðir þessarar spurningar, en þessir svarendur voru settir í svarmöguleikann „Nei“.



Próun



Greiningar

Kyn

Kyn	Fjöldi svara	Já (%)	Nei (%)
Karlar/Drengir	218	6%	94%
Konur/Stúlkur	215	6%	94%

Aldur

Aldur	Fjöldi svara	Já (%)	Nei (%)
6-12 ára	59	0%	100%
13-17 ára	40	3%	97%
18-24 ára	44	15%	85%
25-34 ára	57	8%	92%
35-44 ára	77	8%	92%
45-54 ára	68	5%	95%
55-64 ára	54	4%	96%
65 ára og eldri	33	2%	98%

Hjúskaparstaða

Hjúskaparstaða	Fjöldi svara	Já (%)	Nei (%)
Einhleyp(ur)/Ekkja eða ekill	73	12%	88%
Gift(ur)/Í sambúð	259	6%	94%

Býr í einbýli eða fjölbýli?

Býr	Fjöldi svara	Já (%)	Nei (%)
Einbýli	234	7%	93%
Fjölbýli	192	5%	95%

Býr í eigin húsnæði eða leiguhúsnæði?

Býr	Fjöldi svara	Já (%)	Nei (%)
Eigin húsnæði	287	7%	93%
Leiguhúsnæði	34	5%	95%
Foreldrahúsum	95	1%	99%

Hversu margir einstaklingar eru búsettir á heimilinu að þér meðtöldum/meðtalinni?

Hversu margir einstaklingar	Fjöldi svara	Já (%)	Nei (%)
Einn	17	4%	96%
Tveir	89	3%	97%
Þrír	83	9%	91%
Fjórir	136	5%	95%
Fimm eða fleiri	103	7%	93%

Ekki er marktækur munur á milli hópa

Greiningar

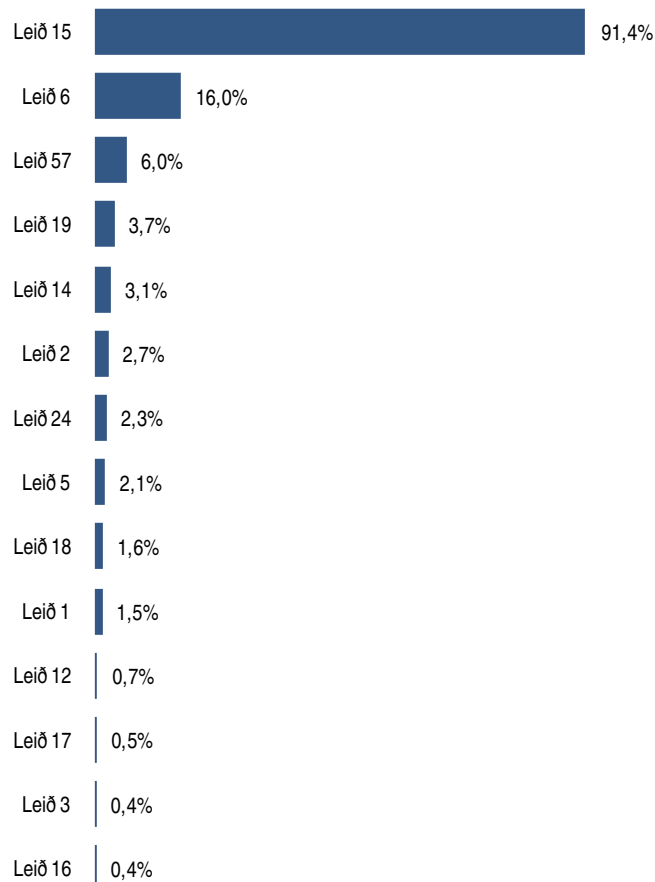
	Fjöldi svara	Já	Nei
Í skóla eða vinnu?			
Skóla	27	15%	85%
Vinnu	230	7%	93%
Bæði skóla og vinnu	34	11%	89%
Hvorki skóla né vinnu	51	1%	99%
Starfssvið			
Ófaglærð störf/Þjónustustörf	38	7%	93%
Skrifst.st./Sölu-/Listamenn	35	7%	93%
Faglærð störf	57	5%	95%
Sérfr./Stjórnunarst./Atv.rek.	77	10%	90%
Í hlutastarfi	56	7%	93%
Ekki í launuðu starfi	77	6%	94%
Fjölskyldutekjur			
Lægr en 250 þúsund	22		100%
250 til 399 þúsund	41	4%	96%
400 til 549 þúsund	58	6%	94%
550 til 799 þúsund	100	9%	91%
800 til 999 þúsund	37	8%	92%
Milljón eða hærr	35	3%	97%
Hefur bílpróf/bíl til umráða *			
Bílpróf og bíl til umráða	320	6%	94%
Bílpróf en ekki bíl til umráða	14	36%	64%
Er ekki með bílpróf	5		100%
Hvað eru margir bílar á heimilinu? *			
Enginn/einn	143	12%	88%
Tveir	215	3%	97%
Þrjú eða fleiri	74	3%	97%
Fjöldi strætóferða að jafnaði *			
Aldrei	252		100%
1-2 sinnum á ári	36	2%	98%
3-12 sinnum á ári	48	4%	96%
2-4 sinnum í mánuði	30	8%	92%
2 sinnum í viku eða oft	67	30%	70%

* Marktækur munur á milli hópa

Hvaða strætisvagnleið eða –leiðir notar þú/barnið þitt mest?

Nóvember-december 2011

Svör	Fjöldi	Hlutfall %	Vikmörk +/-
Leið 15	164	91,4	4,1
Leið 6	29	16,0	5,4
Leið 57	11	6,0	3,5
Leið 19	7	3,7	2,8
Leið 14	6	3,1	2,5
Leið 2	5	2,7	2,3
Leið 24	4	2,3	2,2
Leið 5	4	2,1	2,1
Leið 18	3	1,6	1,8
Leið 1	3	1,5	1,8
Leið 12	1	0,7	1,2
Leið 17	1	0,5	1,0
Leið 3	1	0,4	0,9
Leið 16	1	0,4	0,9
Fjöldi svara	238		
Tóku afstöðu	180	97,6	
Tóku ekki afstöðu	4	2,4	
Fjöldi aðspurðra	184	100,0	
Spurðir	184	41,8	
Ekki spurðir	256	58,2	
Fjöldi svarenda	440	100,0	



Þeir sem sögðust einhvern tíma fara í strætó (sp. 19) voru spurðir þessarar spurningar.

Í þessari spurningu mátti nefna fleiri en einn svarmöguleika. Hlutfallstölur eru því reiknaðareftir fjölda þeirra sem tóku afstöðu en ekki fjölda svara.

Hvaða strætisvagnaleið eða –leiðir notar þú/barnið þitt mest?

Nóvember–desember 2011

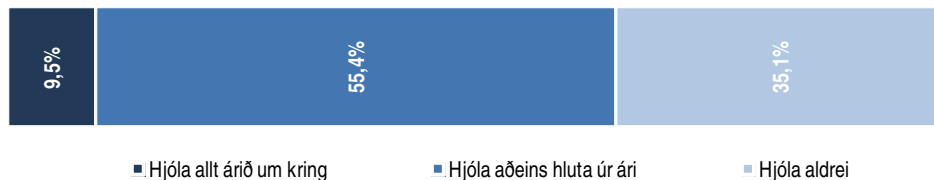
Greiningar	Fjöldi svarenda	Leið 15	Leið 6	Leið 57
Kyn				
Karlar/Drengir	92	86%	10%	7%
Konur/Stúlkur	88	96%	22%	5%
Aldur				
6-12 ára	31	96%	6%	4%
13-17 ára	34	88%	21%	10%
18-24 ára	16	100%	74%	
25-34 ára	21	85%	8%	8%
35-44 ára	35	92%	11%	8%
45-54 ára	22	89%	4%	3%
55-64 ára	16	91%	9%	5%
65 ára og eldri	5	100%		
Hjúskaparstaða				
Einhleyp(ur)/Ekkja eða ekill	24	87%	52%	4%
Gift(ur)/Í sambúð	90	92%	8%	6%
Býr í einbýli eða fjölbýli?				
Einbýli	95	93%	17%	10%
Fjölbýli	82	90%	11%	2%
Býr í eigin húsnæði eða leiguhúsnæði?				
Eigin húsnæði	106	93%	15%	4%
Leiguhúsnæði	5	59%	15%	14%
Foreldrahúsum	62	91%	12%	8%
Hversu margir einstaklingar eru búsettir á heimilinu að þér meðtöldum/meðtalinni?				
Einn	4	54%		
Tveir	20	92%	4%	4%
Þrír	37	89%	14%	6%
Fjórir	61	97%	26%	3%
Fimm eða fleiri	58	89%	12%	11%
Í skóla eða vinnu?				
Skóla	17	95%	43%	5%
Vinnu	83	93%	11%	4%
Bæði skóla og vinnu	15	81%	31%	11%
Hvorki skóla né vinnu	6	86%		
Starfssvið				
Ófaglærð störf/þjónustustörf	9	100%	22%	
Skrifst.st./Sölu-/Listamenn	12	90%	6%	7%
Faglærð störf	19	91%	4%	11%
Sérfr./Stjórnunarst./Atv.rek.	36	90%	8%	5%
Í hlutastarfi	21	96%	34%	
EKKI í launuðu starfi	24	93%	32%	4%
Fjölskyldutekjur				
Lægrí en 250 þúsund	5	80%	18%	
250 til 399 þúsund	11	81%		13%
400 til 549 þúsund	22	80%	8%	7%
550 til 799 þúsund	39	95%	9%	5%
800 til 999 þúsund	17	89%	5%	11%
Milljón eða hærrí	11	100%		
Hefur bílpróf/bíl til umráða				
Bílpróf og bíl til umráða	105	92%	10%	5%
Bílpróf en ekki bíl til umráða	12	87%	75%	7%
Er ekki með bílpróf	1	100%		
Hvað eru margir bílar á heimilinu?				
Enginn/einn	76	95%	19%	3%
Tveir	78	88%	11%	8%
Þrír eða fleiri	26	93%	22%	10%
Fjöldi strætóferða að jafnaði				
1-2 sinnum á ári	33	89%	2%	
3-12 sinnum á ári	47	93%	3%	11%
2-4 sinnum í mánuði	29	90%	15%	3%
2 sinnum í viku eða oftar	71	92%	31%	7%
Notar Græna, Rauða, Gula eða Bláa kortið í strætó?				
Já	26	94%	40%	14%
Nei	151	91%	10%	5%

Þar sem prósentur eru feitletraðar og litaðar með bláu er marktækur munur á milli hópa

Hvað af eftirtöldu á best við um þig/barnið þitt og hjólreiðar?

Nóvember-december 2011

Svör	Fjöldi	Hlutfall %	Vikmörk +/-
Hjóla allt árið um kring	42	9,5	2,8
Hjóla aðeins hluta úr ári	241	55,4	4,7
Hjóla aldrei	153	35,1	4,5
Fjöldi svara	435	100,0	
Tóku afstöðu	435	99,0	
Tóku ekki afstöðu	5	1,0	
Fjöldi svarenda	440	100,0	



Greiningar

Kyn

Karlar/Drengir 217
Konur/Stúlkur 219

Aldur *

6-12 ára 59
13-17 ára 38
18-24 ára 49
25-34 ára 57
35-44 ára 77
45-54 ára 67
55-64 ára 54
65 ára og eldri 33

Hjúskaparstaða

Einhleyp(ur)/Ekkja eða ekill 79
Gift(ur)/Í sambúð 258

Býr í einbýli eða fjölbýli?

Einbýli 237
Fjölbýli 191

Býr í eigin húsnæði eða leiguhúsnæði? *

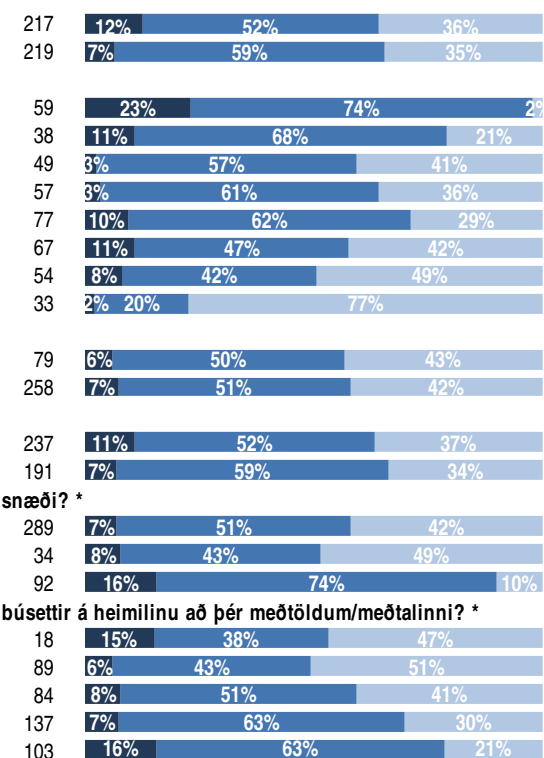
Eigin húsnæði 289
Leiguhúsnæði 34
Foreldrahúsum 92

Hversu margir einstaklingar eru búsettir á heimilinu að þér meðtöldum/meðtalinni? *

Einn 18
Tveir 89
Þrír 84
Fjórir 137
Fimm eða fleiri 103

* Marktækur munur á milli hópa

Fjöldi svara ■ Hjóla allt árið um kring ■ Hjóla aðeins hluta úr ári ■ Hjóla aldrei



Hvað af eftirtöldu á best við um þig/barnið þitt og hjólreiðar?

Nóvember-deseember 2011

Greiningar

Í skóla eða vinnu?

Fjöldi svara	Hjóla allt árið um kring	Hjóla aðeins hluta úr ári	Hjóla aldrei	
Skóla	29	5%	51%	44%
Vinnu	230	8%	51%	41%
Bæði skóla og vinnu	36	4%	67%	29%
Hvorki skóla né vinnu	51	4%	36%	61%

Starfssvið

Fjöldi svara	Hjóla allt árið um kring	Hjóla aðeins hluta úr ári	Hjóla aldrei	
Ófaglærð störf/Þjónustustörf	38	13%	32%	55%
Skrifst.st./Sölu-/Listamenn	34	6%	61%	39%
Faglærð störf	56	7%	57%	36%
Sérfr./Stjórnunarst./Atv.rek.	77	8%	57%	35%
Í hlutastarfi	59	8%	55%	37%
Ekki í launuðu starfi	79	4%	42%	54%

Fjölskyldutekjur

Fjöldi svara	Hjóla allt árið um kring	Hjóla aðeins hluta úr ári	Hjóla aldrei	
Lægr en 250 þúsund	22	5%	51%	44%
250 til 399 þúsund	41	4%	60%	37%
400 til 549 þúsund	58	9%	59%	33%
550 til 799 þúsund	99	8%	52%	40%
800 til 999 þúsund	37	5%	51%	44%
Milljón eða hærrí	35	18%	60%	22%

Hefur bílpróf/bíl til umráða

Fjöldi svara	Hjóla allt árið um kring	Hjóla aðeins hluta úr ári	Hjóla aldrei	
Bílpróf og bíl til umráða	318	6%	50%	43%
Bílpróf en ekki bíl til umráða	17	14%	57%	29%
Er ekki með bílpróf	8	11%	40%	49%

Hvað eru margir bílar á heimilinu?

Fjöldi svara	Hjóla allt árið um kring	Hjóla aðeins hluta úr ári	Hjóla aldrei	
Enginn/einn	146	11%	58%	31%
Tveir	214	10%	56%	34%
Þrír eða fleiri	75	7%	46%	47%

Fjöldi strætóferða að jafnaði *

Fjöldi svara	Hjóla allt árið um kring	Hjóla aðeins hluta úr ári	Hjóla aldrei	
Aldrei	251	7%	51%	42%
1-2 sinnum á ári	36	5%	56%	39%
3-12 sinnum á ári	48	14%	54%	32%
2-4 sinnum í mánuði	30	14%	56%	29%
2 sinnum í viku eða oftar	69	15%	72%	13%

Notar Græna, Rauða, Gula eða Bláa kortið í strætó?

Fjöldi svara	Hjóla allt árið um kring	Hjóla aðeins hluta úr ári	Hjóla aldrei	
Já	26	6%	63%	31%
Nei	404	10%	54%	36%

* Marktækur munur á milli hópa

Svör	Fjöldi	Hlutfall %	Vikmörk +/-
Mjög miklu máli (5)	217	27,6	3,1
Frekar miklu máli (4)	356	45,3	3,5
Hvorki né (3)	133	16,9	2,6
Frekar litlu máli (2)	61	7,8	1,9
Mjög litlu máli (1)	19	2,4	1,1
Miklu máli		72,9	3,1
Hvorki né		16,9	2,6
Litlu máli		10,2	2,1
Fjöldi svara	786	100,0	
Tóku afstöðu	786	99,0	
Tóku ekki afstöðu	8	1,0	
Fjöldi svarenda	794	100,0	
Meðaltal	3,9		
Vikmörk ±	0,1		

Meðaltal er reiknað með því að leggja saman margfeldi af vægi svars og fjölda sem velja það svar og deila upp í summuna með heildarfjölda svara. Í töflunni hér fyrir ofan reiknast meðaltal skv. eftirfarandi formúlu: $[Mjög\ miklu\ máli\ (fj.\ x\ 5) + Frekar\ miklu\ máli\ (fj.\ x\ 4) + hvorki\ né\ (fj.\ x\ 3) + Frekar\ litlu\ máli\ (fj.\ x\ 2) + mjög\ litlu\ máli\ (fj.\ x\ 1)] / Heildarfjöldi\ svara.$ Meðaltalið tekur gildi á kvarðanum 1 til 5.

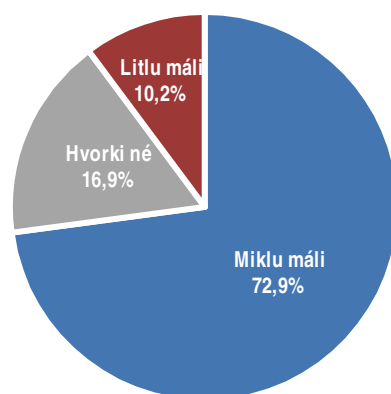
Staðalfrávik er algengur mælikvarði á dreifingu svara í kringum meðaltal. Það segir til um hversu lík eða ólík svör þátttakenda viðspurningu eru. Hátt staðalfrávik ber að túlka þannig að svör þátttakenda séu ólík en lágt staðalfrávik þannig að svörin séu lík.

Töflur

Niðurstöður fyrir hverja spurningu eru settar fram í töflum og myndum. Hver spurning er efst á hverri blaðsíðu og nafnið á því sem hún á að mæla er sett fyrir ofan hverja töflu. Í töflunni er hægt að sjá svörþátttakenda og hve margir þeirra tóku ekki afstöðu til þessarar spurningar eða voru ekki spurðir. Í töflunni hér til hliðar má sjá að rétt tæp 28% þátttakenda telja það sem spurt var um skipta mjög miklu máli og ríflega 45% frekar miklu. Ef teknir eru saman þeir sem segja þetta skipta „frekar miklu“ og „mjög miklu“ þá gefur það naumlega 73%.

Vikmörk

Til að geta áttað sig betur á niðurstöðum rannsókna er nauðsynlegt að skilja hvað vikmörk eru. Vikmörk eru reiknuð fyrir hverja hlutfallstölu og meðaltöl og ná jafn langt upp fyrir og niður fyrir töluna nema ef vikmörkin fara niður að 0% eða upp að 100%. Oftast er miðað við 95% vissu. Segja má með 95% vissu að niðurstaða sem fengin er úr rannsókn lægi innan þessara vikmarka ef allir í þýðinu væru spurðir. Dæmi: segja má með 95% vissu að hefðu allir í þýði verið spurðir, hefðu á bilinu 24,5% til 30,7% (27,6% +/- 3,1%) þeirra sagt að þetta skipti mjög miklu máli. Í framhaldi af þessu er hægt að bera saman svarmöguleikana. Ef vikmörkin skarast ekki er munur á þeim marktækur. T. d. væri hægt að segja með 95% vissu að marktækt fleiri einstaklingar teldu það sem spurt var um skipta frekar miklu máli en mjög miklu máli.



Myndir

Í myndum er reynt að draga saman helstu niðurstöður þannig að auðvelt sé fyrir lesandann að átta sig á hvað sé markverðast hverju sinni. Ennfremur er oft gerð greining á hverri spurningu eftir öðrum greiningarbreytum í könnuninni. Má þar nefna kyn, aldur, búsetu, menntun og aðrar spurningar í sömu könnun. Hér fyrir neðan má sjá greiningu eftir kyni og aldri þátttakenda. Þar sést að ekki er munur á meðaltölum eftir kyni en hins vegar er munur eftir aldri þátttakenda. Hér skiptir það sem spurt var um þá sem eldri eru meira máli en þá sem yngri eru.

Greiningar

	Fjöldi	Mjög miklu	Frekar miklu	Í meðal-lagi	Frekar litlu	Mjög litlu	Meðaltal
Kyn							
Karlar	396	28,8%	43,7%	17,2%	7,1%	3,3%	3,9
Konur	390	26,4%	46,9%	16,7%	8,5%	1,5%	3,9
Aldur *							
16-24 ára	166	22,1%	44,8%	16,3%	12,8%	4,0%	3,7
25-34 ára	159	22,6%	42,8%	16,4%	13,8%	4,4%	3,7
35-44 ára	164	25,0%	42,1%	24,4%	7,3%	1,2%	3,8
45-54 ára	136	30,1%	47,8%	15,4%	5,1%	1,5%	4,0
55-75 ára	161	32,3%	48,4%	11,8%	4,3%	3,1%	4,0

* Marktækur munur á meðaltölum hópa

Marktekt

Algengur misskilningur er að ef niðurstaða tölfraeðiprófs er ekki tölfraeðilega marktæk þá sé ekkert að marka þá niðurstöðu. Það er rangt, því eina merking tölfraeðilegrar marktæktar fæst í því hvort hægt sé að alhæfa mun í úrtaki yfir á þýði.

Við úrvinnslu á niðurstöðum eru alla jafna notuð tölfraeðipróf sem greina hvort munur á tilteknum hópum sé tölfraeðilega marktækur eða ekki. Í flestum tilfellum er einhver munur á öllum hópnum sem athugaðir eru. Þar sem einungis er verið að vinna með úrtök eru marktæktarpróf notuð til að meta hvort hægt sé að staðhæfa hvort einhver munur sé einnig í því þýði sem úrtakið var dregið úr (dæmi um þýði: Allir Íslendingar á aldrinum 18-69 ára). Ef niðurstaða er ekki tölfraeðilega marktæk er ekki hægt að staðhæfa að einhver munur sé á tilteknum hópum í þýði þrátt fyrir að munur sé á þeim í úrtakinu. Ef niðurstaða er tölfraeðilega marktæk má álykta sem svo að munur sé á þessum hópum í þýðinu.