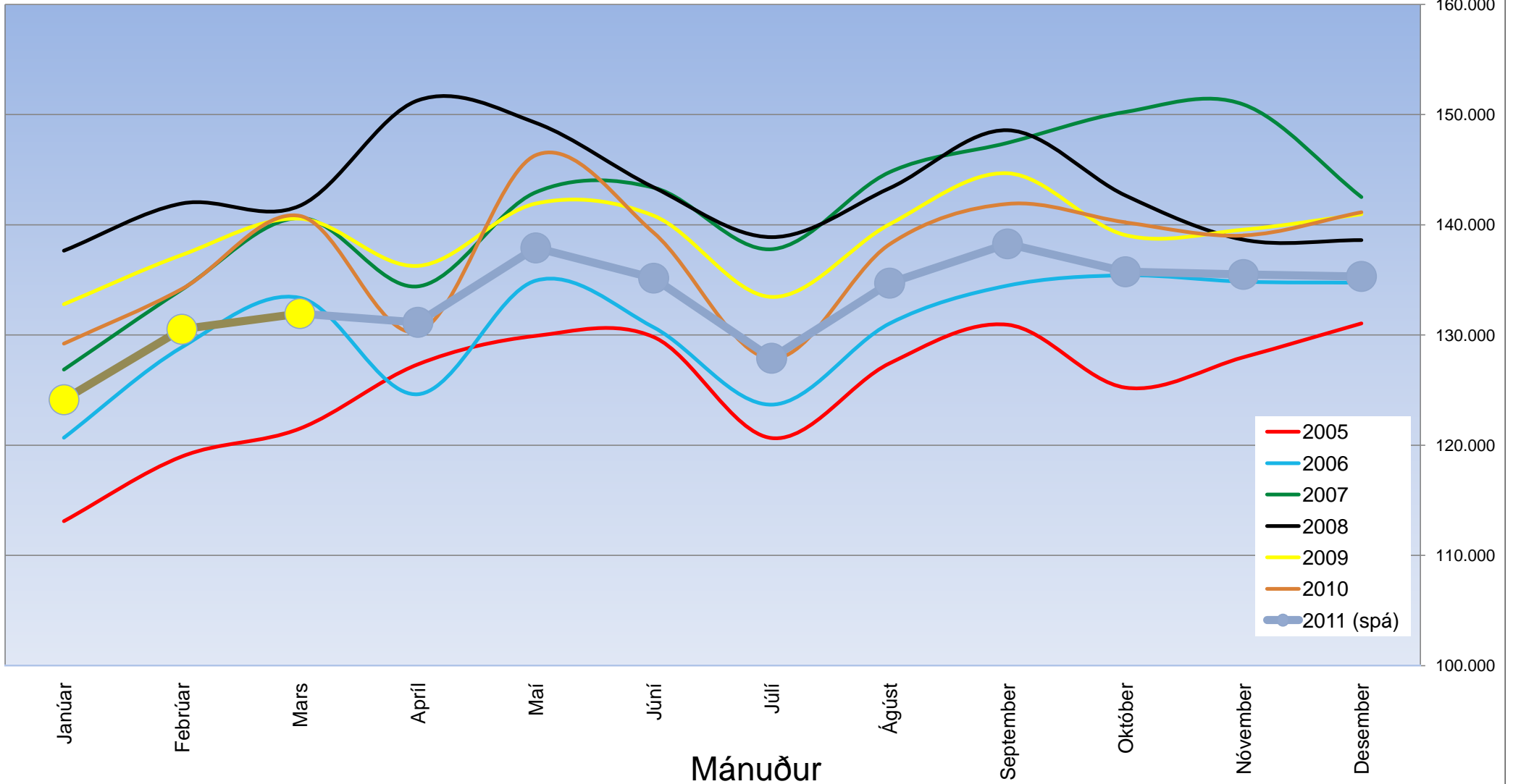


Tafla 1. sýnir umferð og meðalakstur á dag eftir mánuðum í þremur völdum sniðum innan Höfuðborgarsvæðis.

		Höfuðborgarsvæðið									
		Hafnarfjarðarvegur sunnan Kópavogsklaðja	Reykjanesbraut við Dalveg í Kópavogi	Vesturlandsvegur (Nesbraut) mótis við Skeiðlung, (ólan Antónasarkúla)	Samanlagður meðalakstur (umferð, x lengd vegkafila)	Meðalkm/dag fyrir hvern mánuð lagður saman (reikntala)					
Lengd vegkafila í km →		1,01	1,60	0,60	3,21		Samantekt				
Ár	mán.	Vegnr. →			Σ Km/dag	Σ Km	Heildarakstur á höfuðborgarsvæðinu árið 2009 = 669.606 þús. km				
Umferð →		40-03	41-12	49-01			Heildarakstur úrtaks árið 2009 = 50.717 þús. km				
		Fjöldi bíla pr. dag					Hiðfall úrtaks af heildar akstri er því = 7,6%				
2005	Janúar	36.964	35.212	32.382	113.102	113.102					
	Febrúar	39.806	36.014	35.244	118.973	232.075					
	Mars	39.314	37.567	36.152	121.506	353.581					
	Apríl	39.487	40.551	37.617	127.334	480.915					
	Mai	40.229	40.965	39.578	129.922	610.837					
	Júní	39.072	41.329	40.381	129.818	740.655					
	Júlí	34.593	38.833	39.291	120.646	861.301					
	Ágúst	38.566	40.513	39.431	127.431	988.732					
	Septembar	41.254	41.184	38.954	130.933	1.119.665					
	Október	39.454	39.405	37.215	125.226	1.244.891					
	Nóvember	39.646	41.051	37.101	127.985	1.372.875					
	Desember	40.180	42.745	36.800	131.054	1.503.929					
	Meðalumerð/dag = ÁDU		39.047	39.614	37.512	Heildarakstur =	45.744.508				
2006	Janúar	37.989	38.437	34.682	120.677	120.677					
	Febrúar	40.907	40.671	37.501	128.890	249.568					
	Mars	42.550	41.844	39.087	133.378	382.946					
	Apríl	38.387	39.569	37.569	124.623	507.568					
	Mai	42.024	42.513	40.787	134.937	642.506					
	Júní	39.411	41.522	40.783	130.698	773.204					
	Júlí	35.789	39.723	39.963	123.681	896.885					
	Ágúst	38.871	42.184	40.485	131.044	1.027.930					
	Septembar	42.755	41.641	41.129	134.486	1.162.415					
	Október	43.059	42.356	40.267	135.419	1.297.834					
	Nóvember	43.214	41.768	40.612	134.842	1.432.676					
	Desember	42.532	42.771	38.934	134.751	1.567.428					
	Meðalumerð/dag = ÁDU		40.624	41.250	39.315	Heildarakstur =	47.675.924				
2007	Janúar	40.666	39.409	37.899	126.866	126.866					
	Febrúar	42.636	41.580	40.896	134.128	260.994					
	Mars	44.711	43.720	42.527	140.626	401.621					
	Apríl	41.126	42.156	42.383	134.417	536.037					
	Mai	43.780	44.517	45.850	142.955	678.992					
	Júní	42.691	44.919	47.313	143.376	822.369					
	Júlí	39.540	43.771	46.367	137.990	960.158					
	Ágúst	43.072	45.828	46.593	144.783	1.104.942					
	Septembar	44.536	46.730	46.157	147.444	1.252.385					
	Október	45.561	47.695	46.533	150.248	1.402.634					
	Nóvember	45.586	48.466	45.560	150.923	1.553.557					
	Desember	41.950	46.794	42.143	142.526	1.696.083					
	Meðalumerð/dag = ÁDU		42.988	44.632	44.185	Heildarakstur =	51.589.181				
2008	Janúar	42.079	43.928	41.438	137.647	137.647					
	Febrúar	42.211	45.714	43.597	141.934	279.581					
	Mars	43.161	44.927	43.751	141.726	421.308					
	Apríl	45.303	48.229	47.282	151.292	572.599					
	Mai	43.400	48.140	47.334	149.258	721.858					
	Júní	40.402	46.482	47.040	143.401	865.259					
	Júlí	37.788	45.431	46.706	138.879	1.004.138					
	Ágúst	39.855	46.910	46.690	143.323	1.147.461					
	Septembar	44.393	46.983	47.628	148.587	1.296.047					
	Október	43.645	44.328	46.087	142.658	1.438.706					
	Nóvember	42.610	43.068	44.500	138.645	1.577.351					
	Desember	41.091	44.677	42.705	138.608	1.715.959					
	Meðalumerð/dag = ÁDU		42.162	45.735	45.396	Heildarakstur =	52.336.744				
2009	Janúar	40.051	41.955	42.020	132.792	132.792					
	Febrúar	41.468	43.176	43.833	137.264	270.056					
	Mars	42.649	43.974	45.207	140.558	410.614					
	Apríl	40.139	43.031	44.800	136.270	546.884					
	Mai	41.143	45.166	46.849	141.929	688.813					
	Júní	39.338	45.356	47.542	140.826	829.639					
	Júlí	36.278	43.055	46.544	133.455	963.094					
	Ágúst	38.943	45.449	46.669	140.053	1.103.147					
	Septembar	42.344	46.308	46.364	144.678	1.247.826					
	Október	41.415	44.084	44.499	139.063	1.386.889					
	Nóvember	41.585	44.265	44.559	139.560	1.526.449					
	Desember	40.810	45.965	43.664	140.961	1.667.410					
	Meðalumerð/dag = ÁDU		40.514	44.315	45.213	Heildarakstur =	50.717.044				
2010 (ósamb.)	Janúar	38.769	40.948	40.896	129.211	129.211					
	Febrúar	40.353	42.290	42.919	134.172	263.383					
	Mars	42.317	44.527	44.702	140.805	404.188					
	Apríl	38.546	41.213	42.389	130.306	534.493					
	Mai	42.047	46.617	48.759	146.310	680.803					
	Júní	38.698	44.896	47.264	139.277	820.080					
	Júlí	35.047	40.894	45.038	127.851	947.931					
	Ágúst	39.203	44.069	46.872	138.229	1.086.160					
	Septembar	41.946	44.929	46.070	141.894	1.228.053					
	Október	41.381	44.334	45.824	140.224	1.368.277					
	Nóvember	40.967	44.338	44.525	139.032	1.507.310					
	Desember	40.499	46.137	44.030	141.141	1.648.451					
	Meðalumerð/dag = ÁDU		39.981	43.766	44.941	Heildarakstur =	50.140.376				
2011 (órýnt)	Janúar	34.438	40.623	40.584	124.130	124.130					
	Febrúar	38.278	41.594	42.191	130.526	254.655					
	Mars	38.891	42.024	42.382	131.948	386.603					
	Apríl (spá)	36.713	42.461	43.547	131.146	517.749					
	Mai (spá)	38.177	44.651	46.507	137.905	655.654					
	Júní (spá)	36.209	44.095	46.725	135.157	790.811					
	Júlí (spá)	33.083	41.945	45.619	127.898	918.708					
	Ágúst (spá)	36.039	44.156	46.102	134.711	1.053.419					
	Septembar (spá)	38.872	44.620	46.027	138.270	1.191.689					
	Október (spá)	38.441	43.698	44.989	135.737	1.327.425					
	Nóvember (spá)	38.309	43.848	44.407	135.493	1.462.918					
	Desember (spá)	37.353	44.888	42.942	135.312	1.598.231					
	Meðalumerð/dag = ÁDU _{spá}		37.067	43.217	44.335	Heildarakstur =	48.612.855				
							Milli árunna 2005 og 2006				
							Milli árunna 2006 og 2007				
							Milli árunna 2007 og 2008				
							Milli árunna 2008 og 2009				
							Milli árunna 2009 og 2010				
							Milli árunna 2010 og 2011				

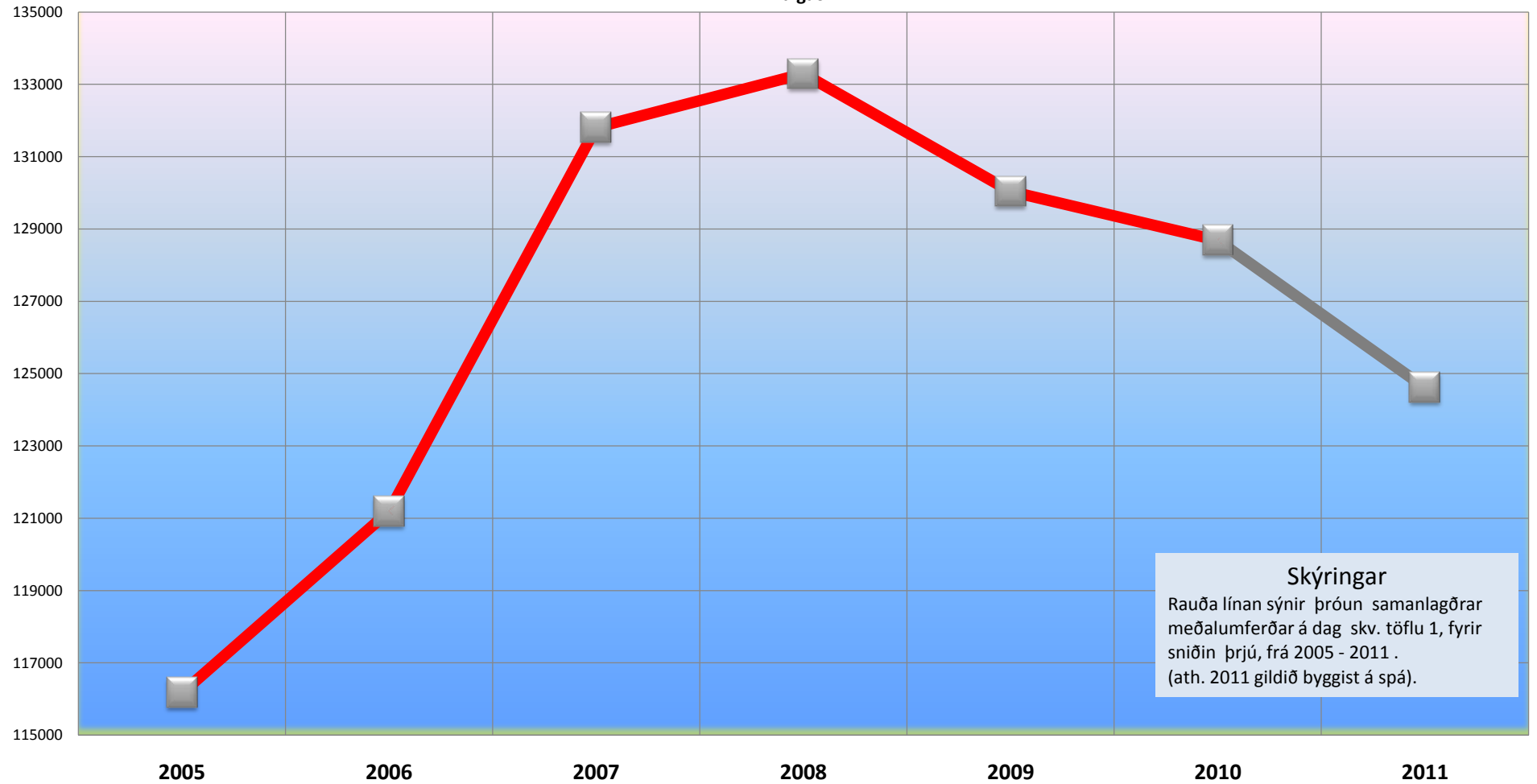
Samanlagður meðalakstur á dag í hverjum mánuði fyrir vegkafla 40-03, 41-12 og 49-01

Akstur



Σ ÁDU_{nálgað}

Σ bílar/dag



Skýringar

Rauða línan sýnir þróun samanlagðrar meðalumferðar á dag skv. töflu 1, fyrir sniðin þrjú, frá 2005 - 2011 .
(ath. 2011 gildið byggist á spá).

Þróun ÁDU spár fyrir sniðin þrjú árið 2010

Σ bílar/dag

