

Tafla 1. sýnir umferð og meðalakstur á dag eftir mánuðum í þremur völdum sniðum innan Höfuðborgarsvæðis.

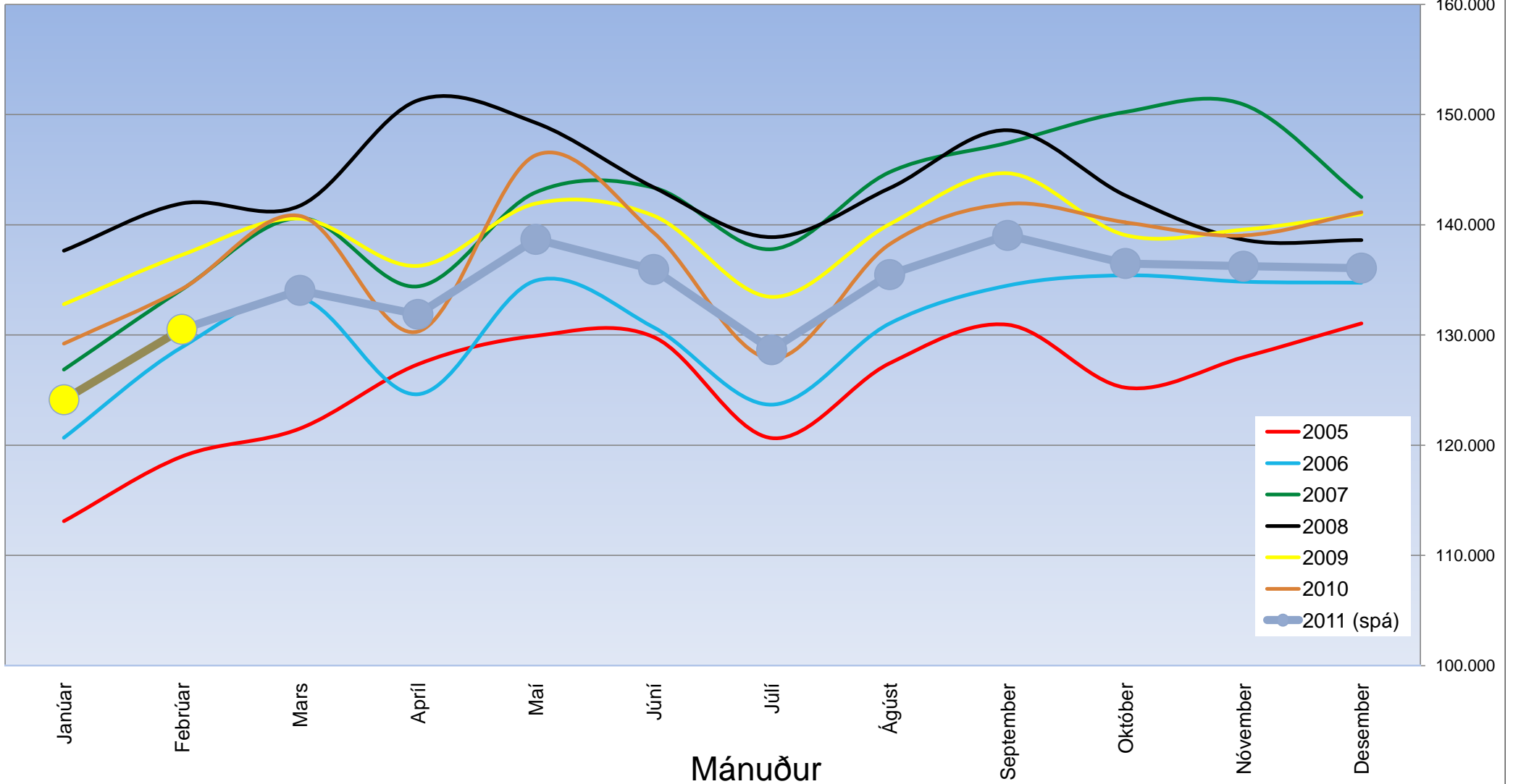
		Höfuðborgarsvæðið									
		Hafnarfjarðarvegur sunnan Kópavogslækjar	Reykjanesbraut við Dalveg í Kópavogi	Nesbraut mótis við Skeiðung, (ótan Antunstrekkur)	Samanlagður meðalakstur (umferð, x lengd vegkafila) samtals		Meðalkm/dag fyrir hvern mánuð lagður saman (reikntala)		Samantekt		
Lengd vegkafila í km →		1,01	1,60	0,60	3,21				Heildarakstur á höfuðborgarsvæðinu árið 2009 = 669.606 þús. km		
Ár	mán.	Vegnr. →	40-03	41-12	49-01	Σ Km/dag	Σ Km	Heildarakstur úrtaks árið 2009 = 50.717 þús. km			
Umferð →		Fjöldi bíla pr. dag							Hlutfall úrtaks af heildar akstri er því = 7,6%		
2005	Janúar		36.964	35.212	32.382	113.102	113.102				
	Febrúar		39.806	36.014	35.244	118.973	232.075				
	Mars		39.314	37.567	36.152	121.506	353.581				
	Apríl		39.487	40.551	37.617	127.334	480.915				
	Mai		40.229	40.965	39.578	129.922	610.837				
	Júní		39.072	41.329	40.381	129.818	740.655				
	Júlí		34.593	38.833	39.291	120.646	861.301				
	Ágúst		38.566	40.513	39.431	127.431	988.732				
	Septembar		41.254	41.184	38.954	130.933	1.119.665				
	Október		39.454	39.405	37.215	125.226	1.244.891				
	Nóvember		39.646	41.051	37.101	127.985	1.372.875				
	Desember		40.180	42.745	36.800	131.054	1.503.929				
Meðalumerferð/dag = ÁDU			39.047	39.614	37.512	Heildarakstur = 45.744.508					
2006	Janúar		37.989	38.437	34.682	120.677	120.677				
	Febrúar		40.907	40.671	37.501	128.890	249.568				
	Mars		42.550	41.844	39.087	133.378	382.946				
	Apríl		38.387	39.569	37.569	124.623	507.568				
	Mai		42.024	42.513	40.787	134.937	642.506				
	Júní		39.411	41.522	40.783	130.698	773.204				
	Júlí		35.789	39.723	39.963	123.681	896.885				
	Ágúst		38.871	42.184	40.485	131.044	1.027.930				
	Septembar		42.755	41.641	41.129	134.486	1.162.415				
	Október		43.059	42.356	40.267	135.419	1.297.834				
	Nóvember		43.214	41.768	40.612	134.842	1.432.676				
	Desember		42.532	42.771	38.934	134.751	1.567.428				
Meðalumerferð/dag = ÁDU			40.624	41.250	39.315	Heildarakstur = 47.675.924					
2007	Janúar		40.666	39.409	37.899	126.866	126.866				
	Febrúar		42.636	41.580	40.896	134.128	260.994				
	Mars		44.711	43.720	42.527	140.626	401.621				
	Apríl		41.126	42.156	42.383	134.417	536.037				
	Mai		43.780	44.517	45.850	142.955	678.992				
	Júní		42.691	44.919	47.313	143.376	822.369				
	Júlí		39.540	43.771	46.367	137.990	960.158				
	Ágúst		43.072	45.828	46.593	144.783	1.104.942				
	Septembar		44.536	46.730	46.157	147.444	1.252.385				
	Október		45.561	47.695	46.533	150.248	1.402.634				
	Nóvember		45.586	48.466	45.560	150.923	1.553.557				
	Desember		41.950	46.794	42.143	142.526	1.696.083				
Meðalumerferð/dag = ÁDU			42.988	44.632	44.185	Heildarakstur = 51.589.181					
2008	Janúar		42.079	43.928	41.438	137.647	137.647				
	Febrúar		42.211	45.714	43.597	141.934	279.581				
	Mars		43.161	44.927	43.751	141.726	421.308				
	Apríl		45.303	48.229	47.282	151.292	572.599				
	Mai		43.400	48.140	47.334	149.258	721.858				
	Júní		40.402	46.482	47.040	143.401	865.259				
	Júlí		37.788	45.431	46.706	138.879	1.004.138				
	Ágúst		39.855	46.910	46.690	143.323	1.147.461				
	Septembar		44.393	46.983	47.628	148.587	1.296.047				
	Október		43.645	44.328	46.087	142.658	1.438.706				
	Nóvember		42.610	43.068	44.500	138.645	1.577.351				
	Desember		41.091	44.677	42.705	138.608	1.715.959				
Meðalumerferð/dag = ÁDU			42.162	45.735	45.396	Heildarakstur = 52.336.744					
2009	Janúar		40.051	41.955	42.020	132.792	132.792				
	Febrúar		41.668	43.176	43.833	137.264	270.056				
	Mars		42.649	43.974	45.207	140.558	410.614				
	Apríl		40.139	43.031	44.800	136.270	546.884				
	Mai		41.143	45.166	46.849	141.929	688.813				
	Júní		39.338	45.356	47.542	140.826	829.639				
	Júlí		36.278	43.055	46.544	133.455	963.094				
	Ágúst		38.943	45.449	46.669	140.053	1.103.147				
	Septembar		42.344	46.308	46.364	144.678	1.247.826				
	Október		41.415	44.084	44.499	139.063	1.386.889				
	Nóvember		41.585	44.265	44.559	139.560	1.526.449				
	Desember		40.810	45.965	43.664	140.961	1.667.410				
Meðalumerferð/dag = ÁDU			40.514	44.315	45.213	Heildarakstur = 50.717.044					
2010 (ósamb.)	Janúar		38.769	40.948	40.896	129.211	129.211				
	Febrúar		40.353	42.290	42.919	134.172	263.383				
	Mars		42.317	44.527	44.702	140.805	404.188				
	Apríl		38.546	41.213	42.389	130.306	534.943				
	Mai		42.047	46.617	48.759	146.310	680.803				
	Júní		38.698	44.896	47.264	139.277	820.080				
	Júlí		35.047	40.894	45.038	127.851	947.931				
	Ágúst		39.203	44.069	46.872	138.229	1.086.160				
	Septembar		41.946	44.929	46.070	141.894	1.228.053				
	Október		41.381	44.334	45.824	140.224	1.368.277				
	Nóvember		40.967	44.338	44.525	139.032	1.507.310				
	Desember		40.499	46.137	44.030	141.141	1.648.451				
Meðalumerferð/dag = ÁDU			39.981	43.766	44.941	Heildarakstur = 50.140.376					
2011 (órýnt)	Janúar		34.438	40.623	40.584	124.130	124.130				
	Febrúar		38.278	41.594	42.191	130.526	254.655				
	Mars (spá)		38.267	43.123	44.001	134.074	388.703				
	Apríl (spá)		36.508	42.837	44.110	131.877	520.580				
	Mai (spá)		37.964	45.046	47.109	138.683	659.263				
	Júní (spá)		36.006	44.485	47.330	135.939	795.202				
	Júlí (spá)		32.898	42.316	46.209	128.659	923.861				
	Ágúst (spá)		35.838	44.547	46.698	135.490	1.059.351				
	Septembar (spá)		38.655	45.015	46.623	139.039	1.198.390				
	Október (spá)		38.227	44.085	45.571	136.487	1.334.877				
	Nóvember (spá)		38.095	44.236	44.982	136.242	1.471.120				
	Desember (spá)		37.144	45.285	43.497	136.070	1.607.190				
Meðalumerferð/dag = ÁDU <sub>spá</sub>			38.860	43.599	44.908	Heildarakstur = 48.885.356					

---- Mismunur ----

Milli árunna 2005 og 2006	Umferð Vegkafflar			Meðalakstur Samtals	
	40-03	41-12	49-01	Mánaða	Af er árs
	2,77%	7,10%	6,70%	6,70%	6,70%
	2,77%	6,40%	8,34%	8,34%	7,54%
	8,23%	8,12%	9,77%	9,77%	8,31%
	-2,79%	-0,13%	-2,13%	-2,13%	5,54%
	4,46%	3,05%	3,86%	3,86%	5,18%
	0,87%	0,95%	0,68%	0,68%	4,39%
	3,46%	1,71%	2,52%	2,52%	4,13%
	0,79%	2,67%	2,84%	2,84%	3,96%
	3,64%	5,58%	2,71%	2,71%	3,82%
	9,14%	8,20%	8,14%	8,14%	4,25%
	9,00%	9,46%	5,36%	5,36%	4,36%
	5,85%	5,80%	2,82%	2,82%	4,22%
Milli árunna 2006 og 2007	4,04%	4,13%	4,81%	4,22%	4,22%
	7,05%	9,28%	5,13%	5,13%	5,13%
	4,23%	9,05%	4,06%	4,06%	4,58%
	5,08%	8,80%	5,43%	5,43%	4,88%
	7,14%	12,81%	7,86%	7,86%	5,61%
	4,18%	12,41%	5,94%	5,94%	5,68%
	8,32%	16,07%	9,70%	9,70%	6,36%
	10,48%	16,02%	11,41%	11,41%	7,05%
	10,81%	15,09%	10,48%	10,48%	7,49%
	4,17%	12,22%	9,64%	9,64%	7,74%
	5,81%	15,56%	10,95%	10,95%	8,07%
	5,49%	12,18%	11,93%	11,93%	8,44%
	-1,37%	8,24%	5,77%	5,77%	8,21%
Milli árunna 2007 og 2008	5,82%	8,20%	12,39%	8,21%	8,21%
	3,47%	9,34%	8,50%	8,50%	8,50%
	-1,00%	6,60%	5,82%	5,82%	7,12%
	-3,47%	2,88%	0,78%	0,78%	4,90%
	10,16%	11,56%	12,55%	12,55%	6,82%
	-0,87%	3,24%	4,41%	4,41%	6,31%
	-5,36%	-0,58%	0,02%	0,02%	5,22%
	-4,43%	0,73%	0,79%	0,79%	4,58%
	-7,47%	0,21%	-1,01%	-1,01%	3,85%
	-0,32%	3,19%	0,78%	0,78%	3,49%
	-4,21%	-0,96%	-5,05%	-5,05%	2,57%
	-6,53%	-2,33%	-8,14%	-8,14%	1,53%
	-2,05%	1,33%	-2,75%	-2,75%	1,17%
Milli árunna 2008 og 2009	-1,92%	2,47%	2,74%	1,17%	1,45%
	-4,82%	1,40%	-3,53%	-3,53%	-3,53%

# Samanlagður meðalakstur á dag í hverjum mánuði fyrir vegkafla 40-03, 41-12 og 49-01

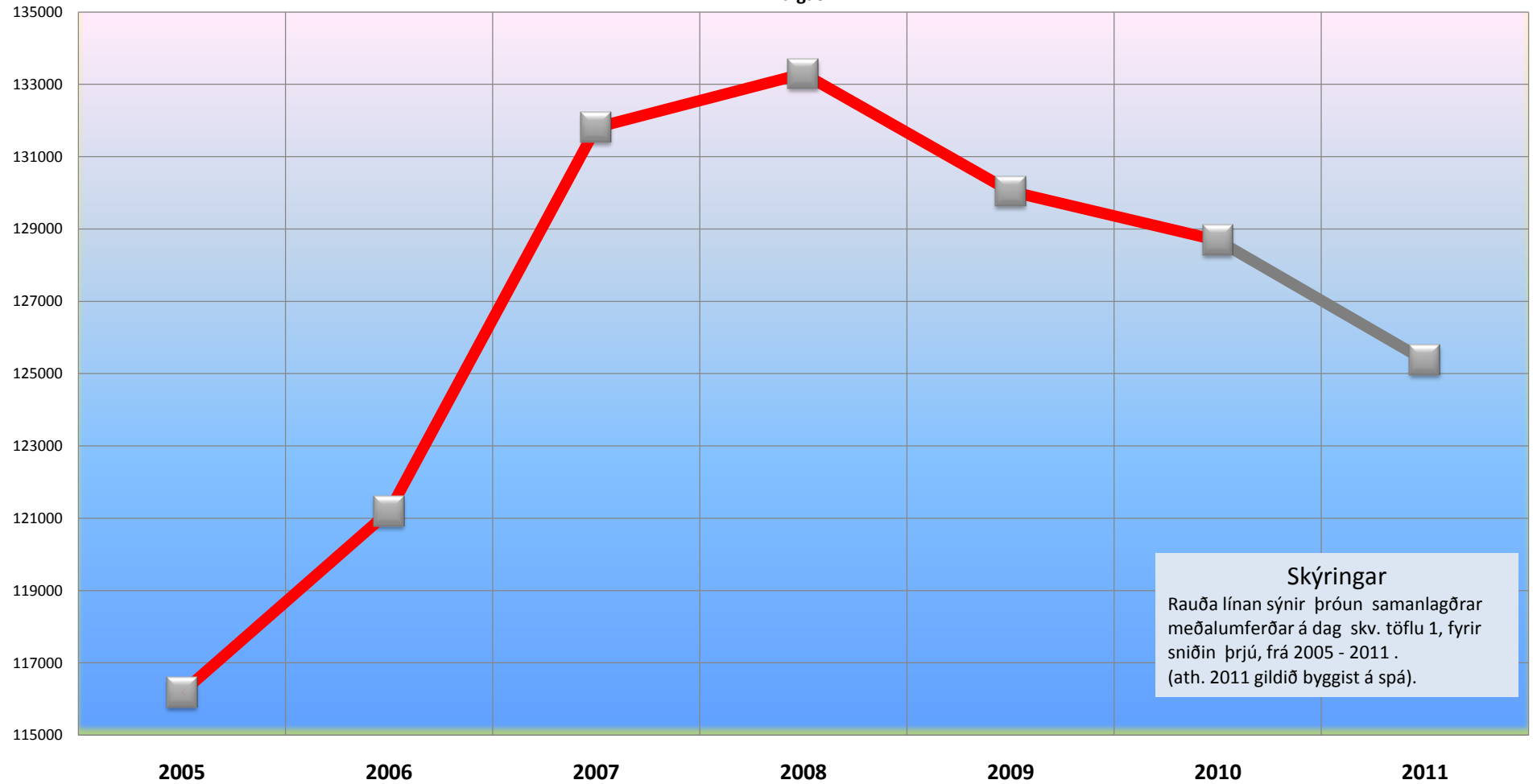
Akstur





## Σ ÁDU<sub>nálgað</sub>

Σ bílar/dag



### Skýringar

Rauða línan sýnir þróun samanlagðrar meðalumferðar á dag skv. töflu 1, fyrir sniðin þrjú, frá 2005 - 2011 .  
(ath. 2011 gildið byggist á spá).

# Þróun ÁDU spár fyrir sniðin þrjú árið 2010

Σ bílar/dag

