

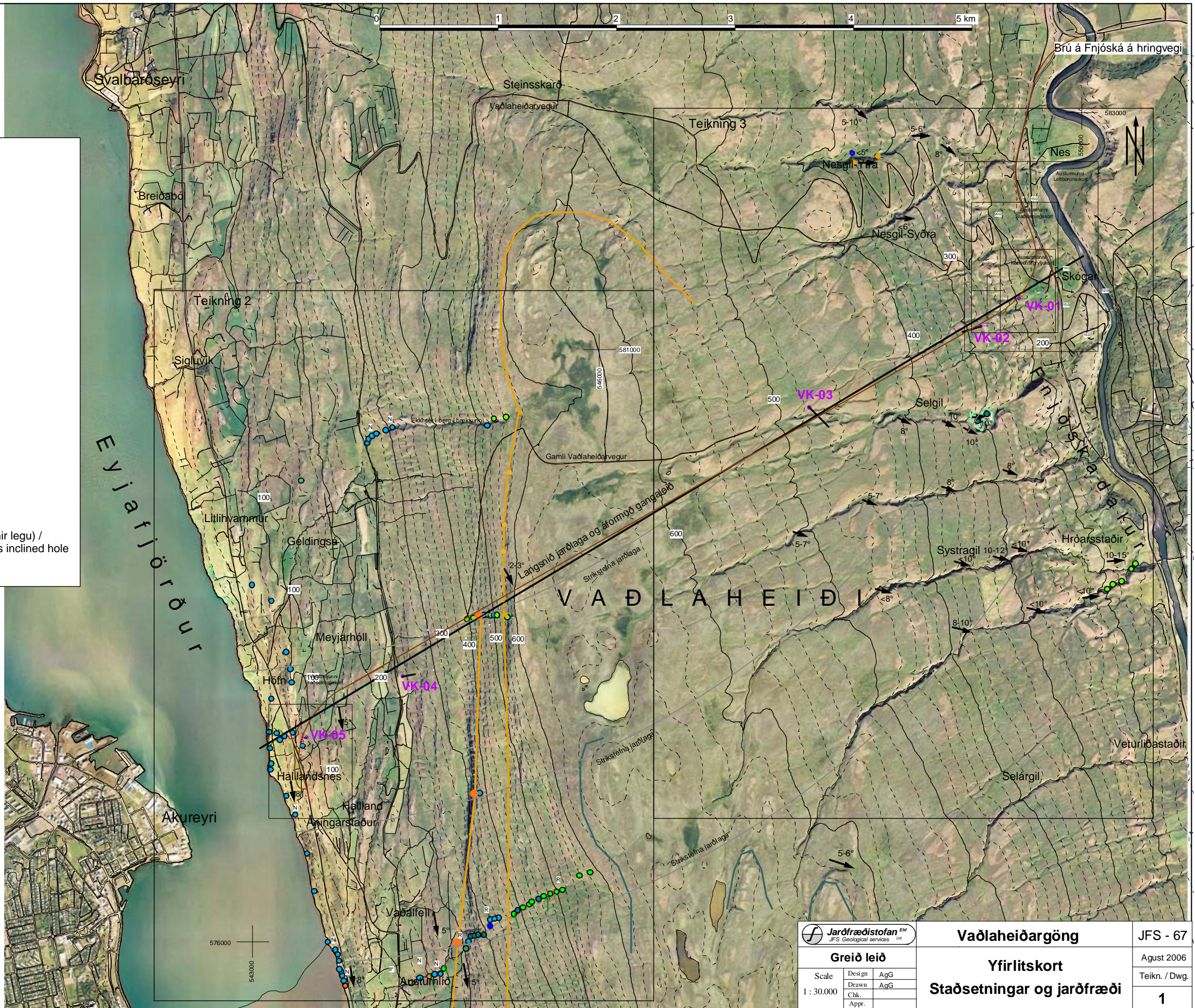
Skýringar

- Þóleiit basalt / Tholeiitic Basalt
- Olivín basalt / Olivine Basalt
- Dilótt basalt (Porphyritic Basalt)
- Áberandi setberg, finkorna set / Prominent sediments
- N Rétt segulmagnað berg / Normally magnetic rock
- R Öfugt segulmagnað berg / Reverse magnetic rock
- Mældur halli jarðlaga / Dip of strata
- Strikstefna jarðlaga / Strike of strata
- **VK-03** Kjarnaborhola (Strik sýnir legu) / Cored borehole, line indicates inclined hole

			Vaðlaheiðargöng		JFS - 67
Greið leið			Yfirlitskort		
Scale	Design	AgG	Staðsetningar og jarðfræði		
1 : 30.000	Drawn	AgG			
	Chk.				
	Appr.				Agust 2006
					Teikn. / Dwg.
					1






Skýringar

- Þóleiit basalt / Tholeiitic Basalt
- Olivín basalt / Olivine Basalt
- Dillótt basalt (Porphyritic Basalt)
- Áberandi setberg, fínkorna set / Prominent sediments
- N Rétt segulmagnað berg / Normally magnetic rock
- R Öfugt segulmagnað berg / Reverse magnetic rock
- $2-3^\circ$ Mældur halli jarðlaga / Dip of strata
- Strikstefna jarðlaga / Strike of strata
- VK-03 Kjarnaborhola (Strik sýnir legu) / Cored borehole, line indicates inclined hole

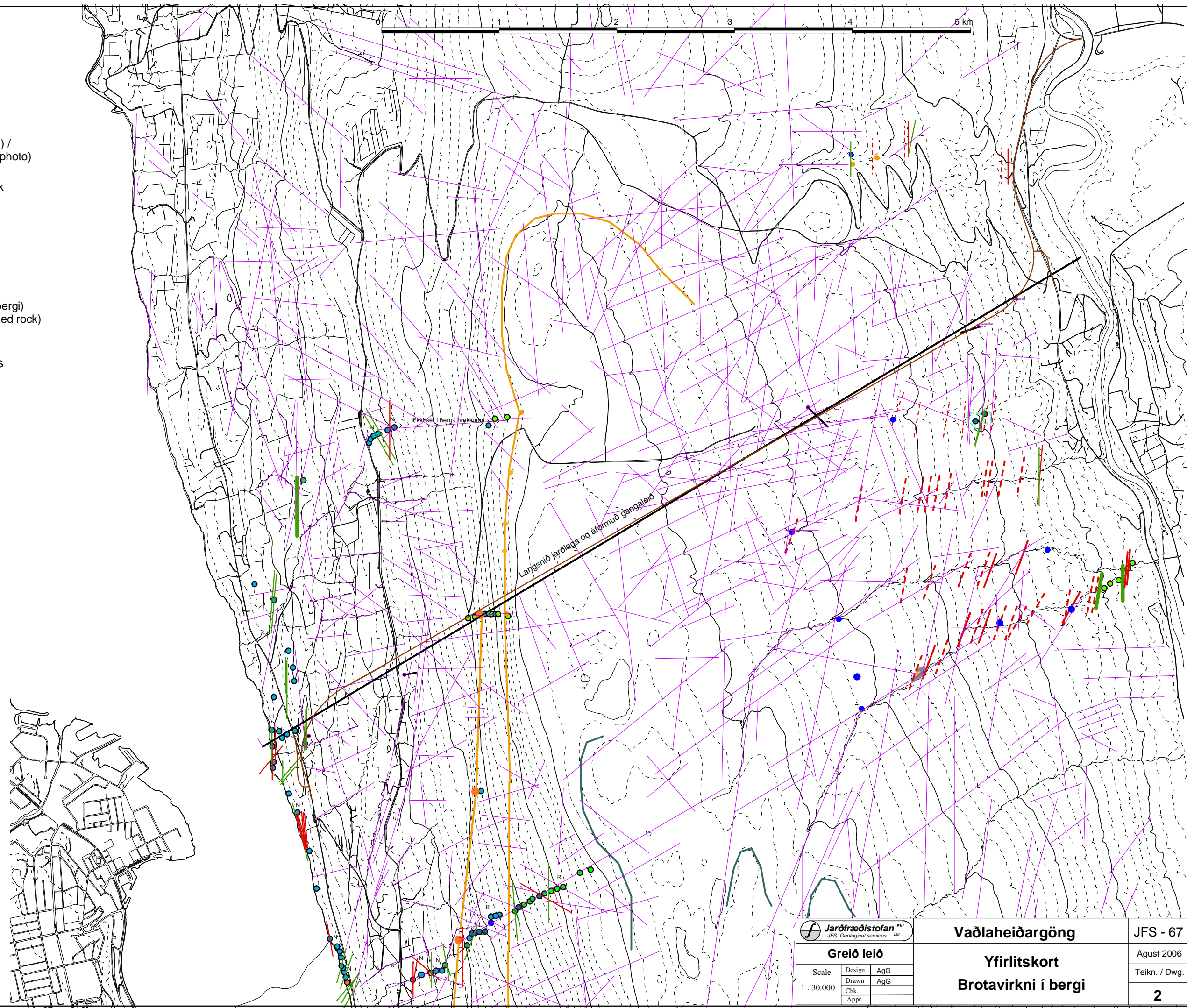
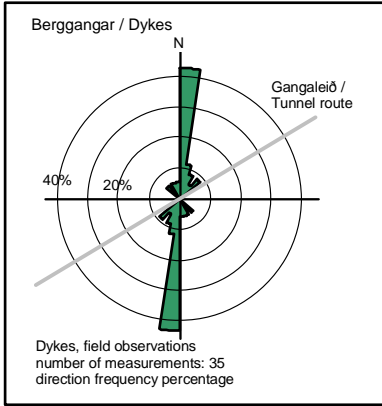
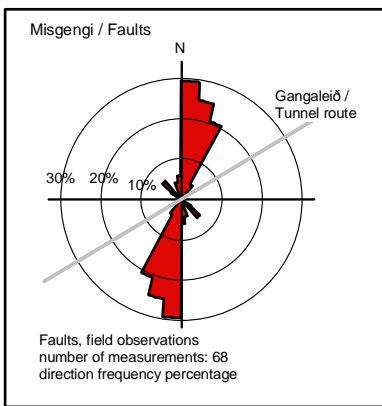
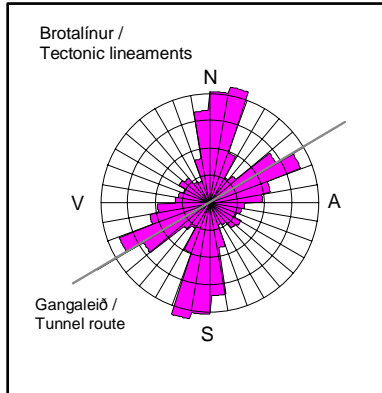


		Vaðlaheiðargöng		JFS - 67
		Yfirlitskort		Agust 2006
Greið leið		Staðsetningar og jarðfræði		Teikn. / Dwg.
Scale	Design	AgG		1
1 : 30.000	Drawn	AgG		
	Chk.			
	Appr.			

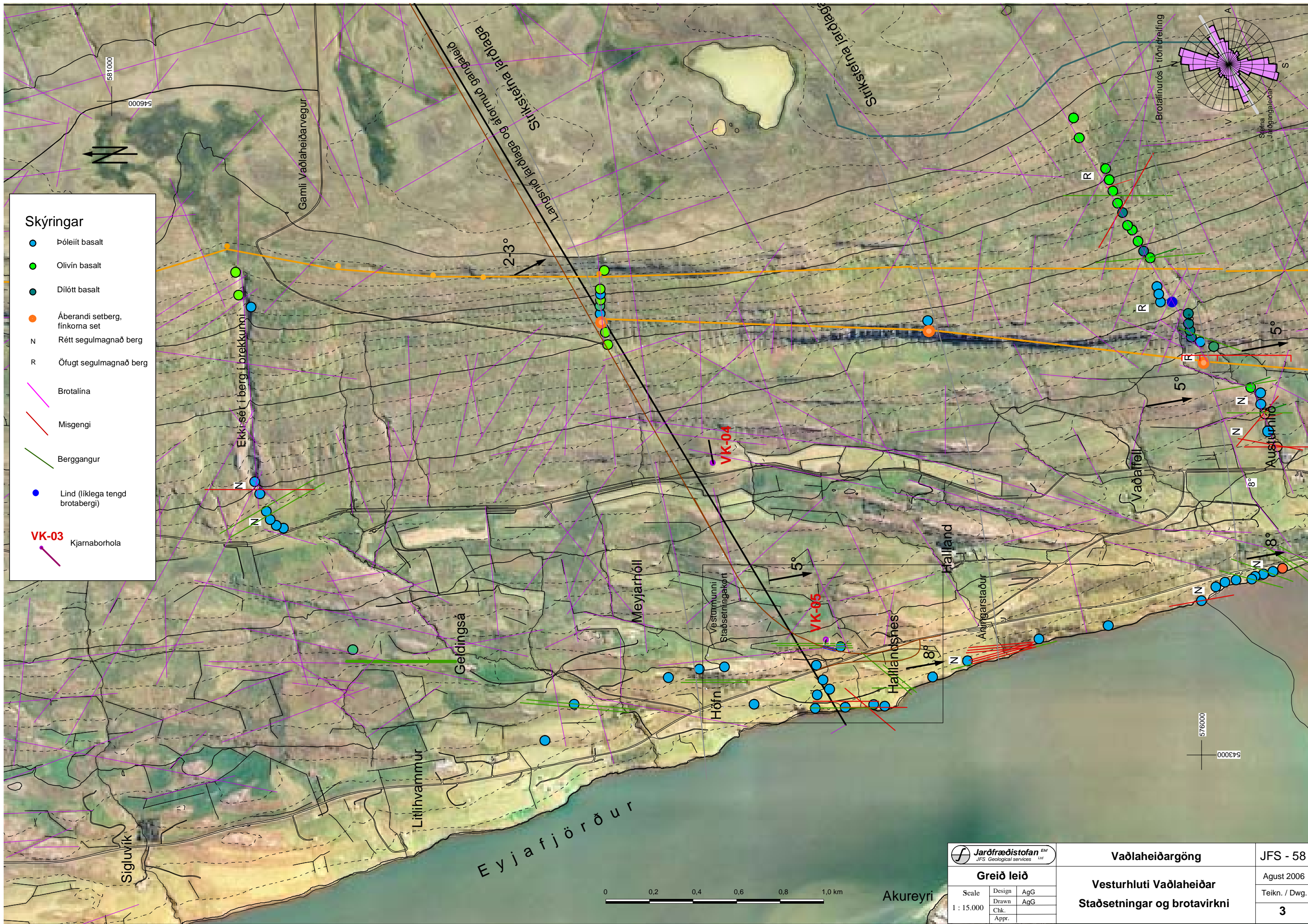
Skýringar / Legend

-  Brotalína (Loftmyndatúlkun) / Tectonic lineament (Aerial photo)
-  Brotaberg / Brecciated rock
-  Misgengi / Fault
-  Berggangur / Dyke
-  Lind (líklega tengd brotabergi) / Spring, (probably at tectonized rock)

Tíðnirósir / Frequency rose diagrams

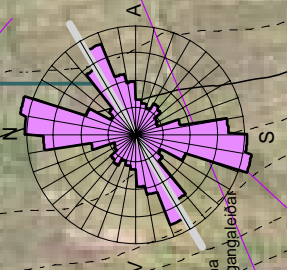


		Vaðlaheiðargöng	JFS - 67
Greið leið		Yfirlitskort	Agust 2006
Scale 1 : 30.000	Design AgG	Brotavirkni í bergi	Teikn. / Dwg.
	Drawn AgG		2
	Chk.		
	Appr.		

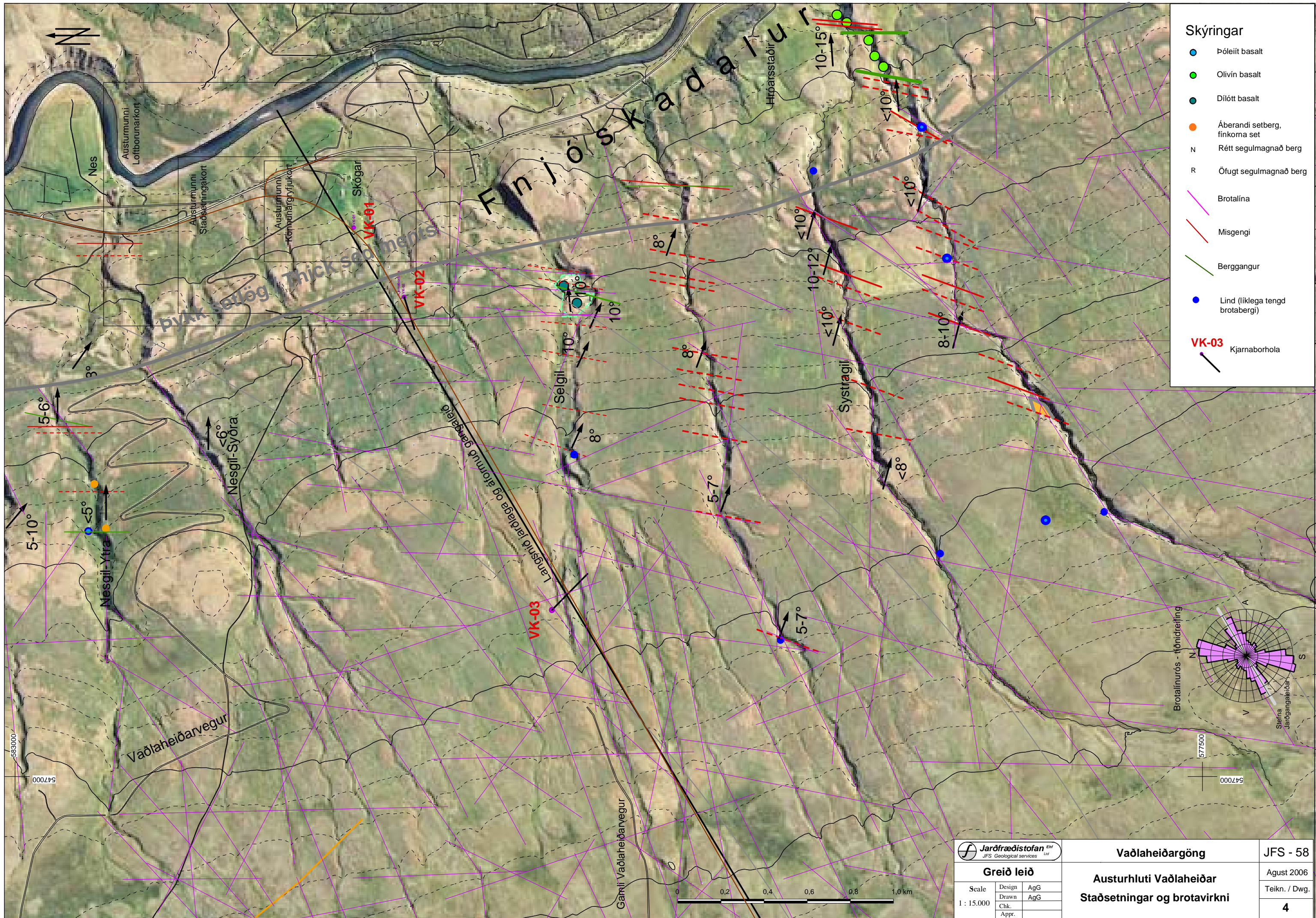


Skýringar

- Þóleiðt basalt
- Olivín basalt
- Dillótt basalt
- Áberandi setberg, fínkoma set
- N Rétt segulmagnað berg
- R Öfugt segulmagnað berg
- Brotalína
- Misgengi
- Berggangur
- Lind (líklega tengd brotabergi)
- **VK-03** Kjarnaborhola

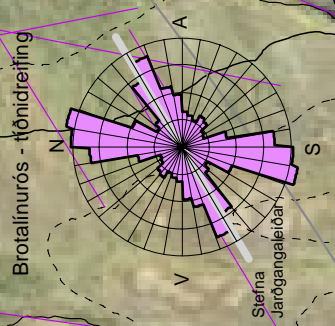


			Vaðlaheiðargöng		JFS - 58
Greið leið			Vesturhluti Vaðlaheiðar		Agust 2006
Scale	Design	AgG	Staðsetningar og brotavirkni		Teikn. / Dwg.
1 : 15.000	Drawn	AgG			
	Chk.				
	Appr.				
					3



SKÝRINGAR

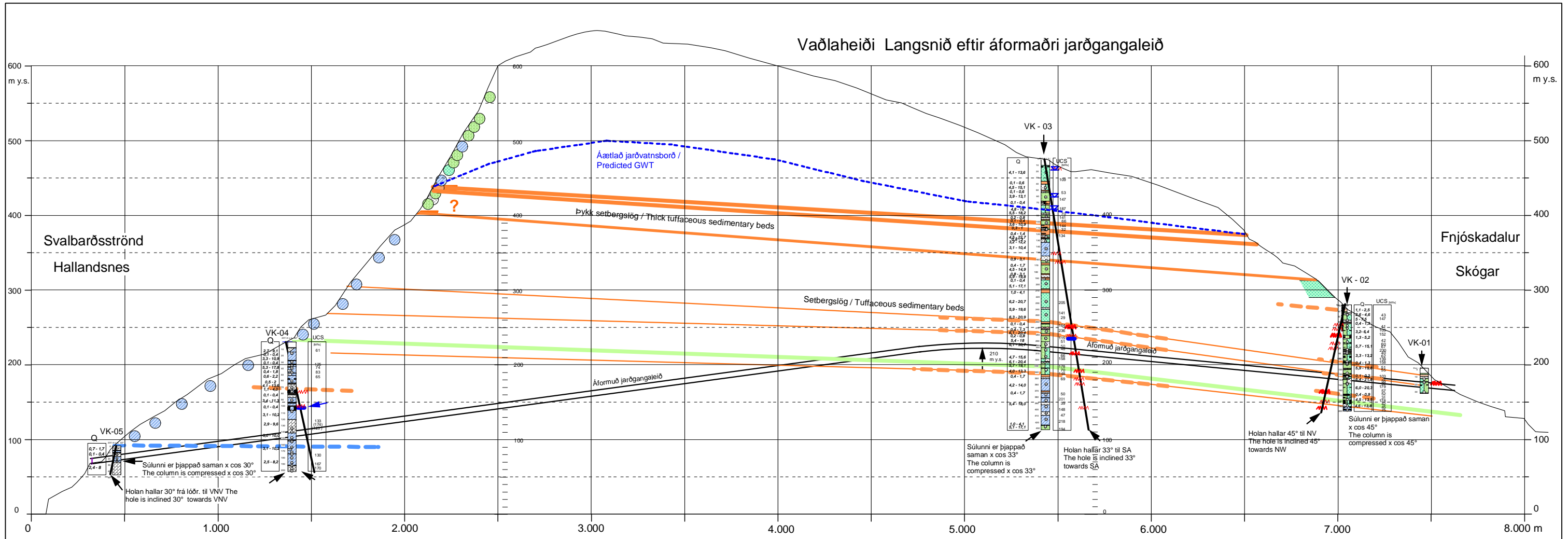
- Þóleiit basalt
- Olivín basalt
- Dilótt basalt
- Áberandi setberg, fínkoma set
- N Rétt segulmagnað berg
- R Öfugt segulmagnað berg
- Brotalína
- Misgengi
- Berggangur
- Lind (líklega tengd brotabergi)
- VK-03 Kjarnaborhola



Jarðfræðistofan EHF JFS Geological services Ltd		
Greið leið		
Scale	Design	AgG
1 : 15.000	Drawn	AgG
	Chk.	
	Appr.	

Vaðlaheiðargöng	JFS - 58
Austurhluti Vaðlaheiðar	Agust 2006
Staðsetningar og brotavirkni	Teikn. / Dwg.
	4

Vaðlaheiði Langsnið eftir áformaðri jarðgangaleið

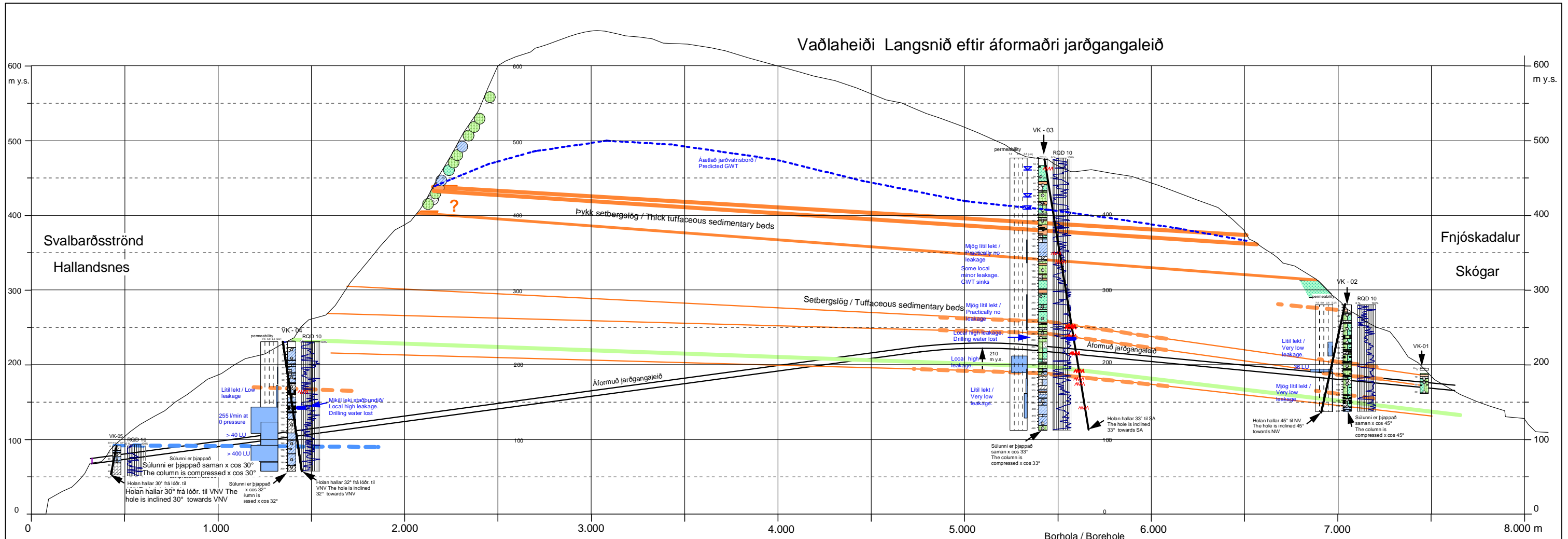


Skýringar / Legend

- | | | | | | | | |
|--|----------------|--|-----------------------|--|------------------------------------|--|--|
| | Þóleiðt basalt | | Kargi á basalti | | Jarðvantsborð / Ground water table | | Brotberg í borholu / Tectonized rock in borehole |
| | Olívín basalt | | Setberg, fínkorna set | | Mikill vatnsleki / High leakage | | |
| | Dílótt basalt | | | | | | |

		Vaðlaheiðargöng	JFS - 67
Greið leið		Svalbarðsströnd - Fnjóskadalur	Agust 2006
Scale	Design AgS	Langsnið jarðlaga	Teikn. / Dwg
	Drawn AgS/CAD		5
	Chk.		
	Appr.		

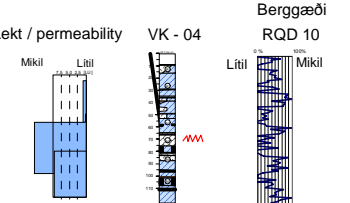
Vaðlaheiði Langsnið eftir áformaðri jarðgangaleið



Skýringar / Legend

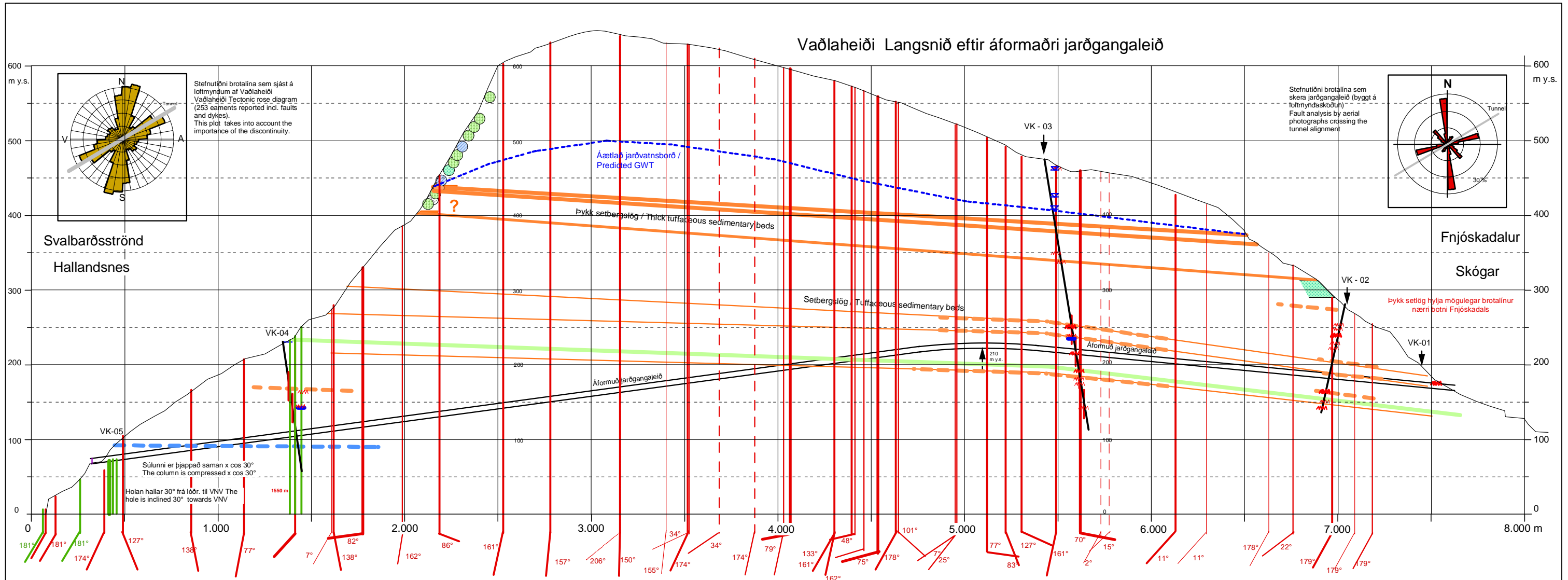
- Skýringar**
- Þóleiitt basalt
 - Olivín basalt
 - Dílótt basalt
 - Kargi á basalti
 - Setberg, finkorna set

- Jarðvatnsborð / Ground water table
- Mikill vatnsleki / High leakage
- Brotaberg í borholu / Tectonized rock in borehole



		Vaðlaheiðargöng	JFS - 67
Greið leið		Svalbarðsströnd - Fnjóskadalur	Agust 2006
Scale	Design Drawn Chk. Appr.	Lekt jarðlaga og berggæði	Teikn. / Dwg 6

Vaðlaheiði Langsnið eftir áformaðri jarðgangaleið



Stefnutíðni brotalína sem sjást á loftmyndum af Vaðlaheiði
Vaðlaheiði Tectonic rose diagram
(253 elements reported incl. faults and dykes).
This plot takes into account the importance of the discontinuity.

Stefnutíðni brotalína sem skera jarðgangaleið (byggt á loftmyndaskoðun)
Fault analysis by aerial photographs crossing the tunnel alignment

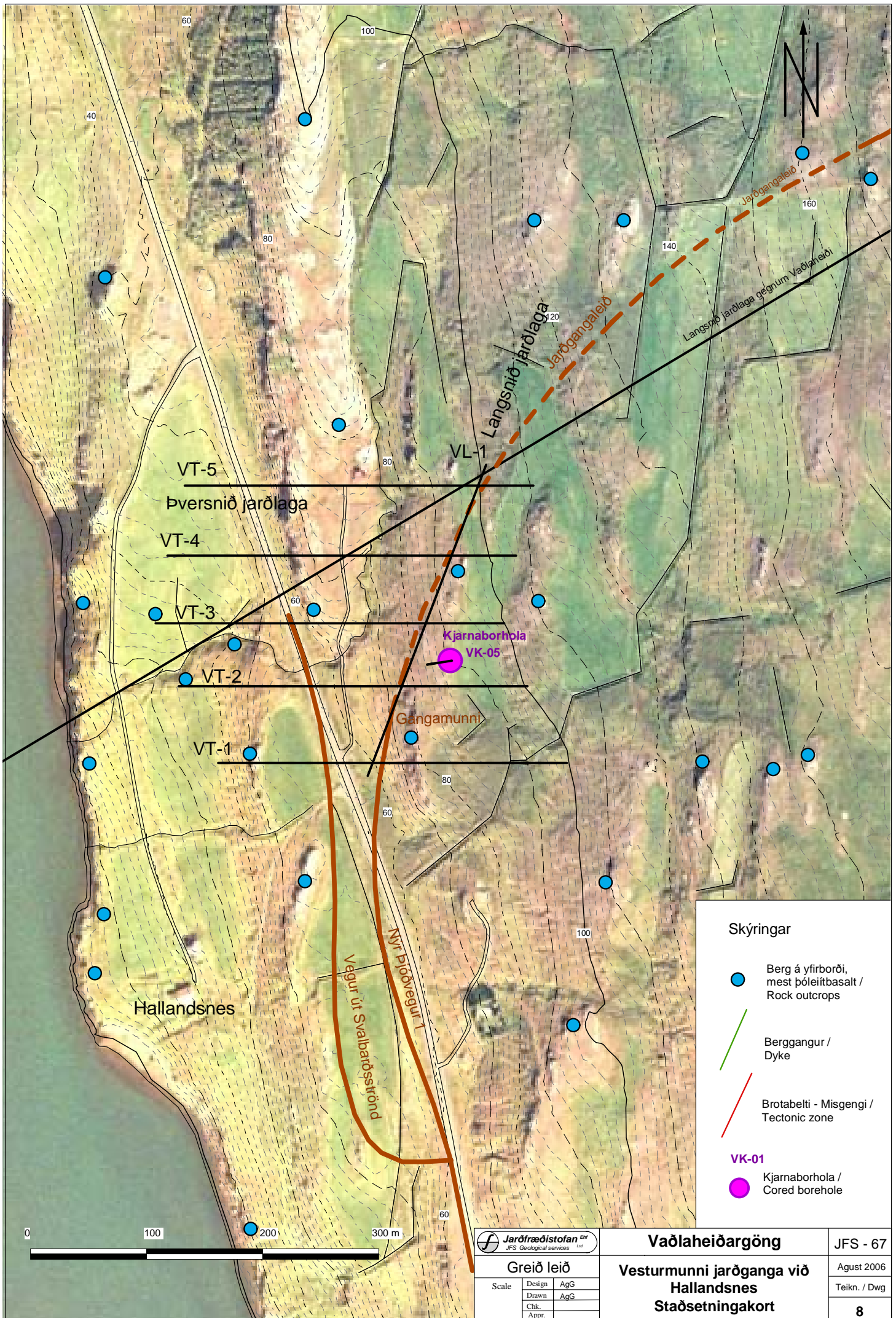
Súlunni er þjappað saman $x \cos 30^\circ$
The column is compressed $x \cos 30^\circ$
Holan hallar 30° frá lóðr. til VNV
The hole is inclined 30° towards VNV

Þykk setilög hylja mögulegar brotalínur nærri botni Fnjóskadal

Skýringar / Legend

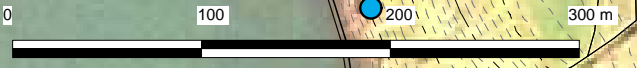
- Þóleiit basalt
- Olivín basalt
- Dilótt basalt
- Kargi á basalti
- Setberg, fínkorna set
- Jarðvantsborð / Ground water table
- Mikill vatnsleki / High leakage
- Brotberg í borholu / Tectonized rock in borehole
- Brotalína / Tectonic lineament
- 162° Stefna / Bearing
- Berggangur / Dyke
- Misgengi / Fault
- <5 Sig m
- Kjarnaborhola / Cored borehole
- VK-01

Jarðfræðistofan JFS Geological Services		Vaðlaheiðargöng	JFS - 67
Greið leið		Svalbarðsströnd - Fnjóskadalur	Agust 2006
Scale	Design Drawn Chk. Appr.	Brotavirkni á jarðgangaleið	Teikn. / Dwg 7



Skýringar

- Berg á yfirborði, mest þóleitbasalt / Rock outcrops
- Bergangur / Dyke
- Brotabelti - Misgengi / Tectonic zone
- **VK-01**
Kjarnaborhola / Cored borehole



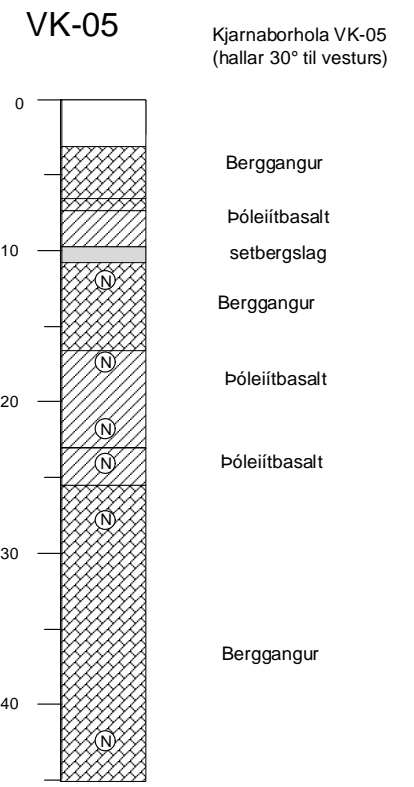
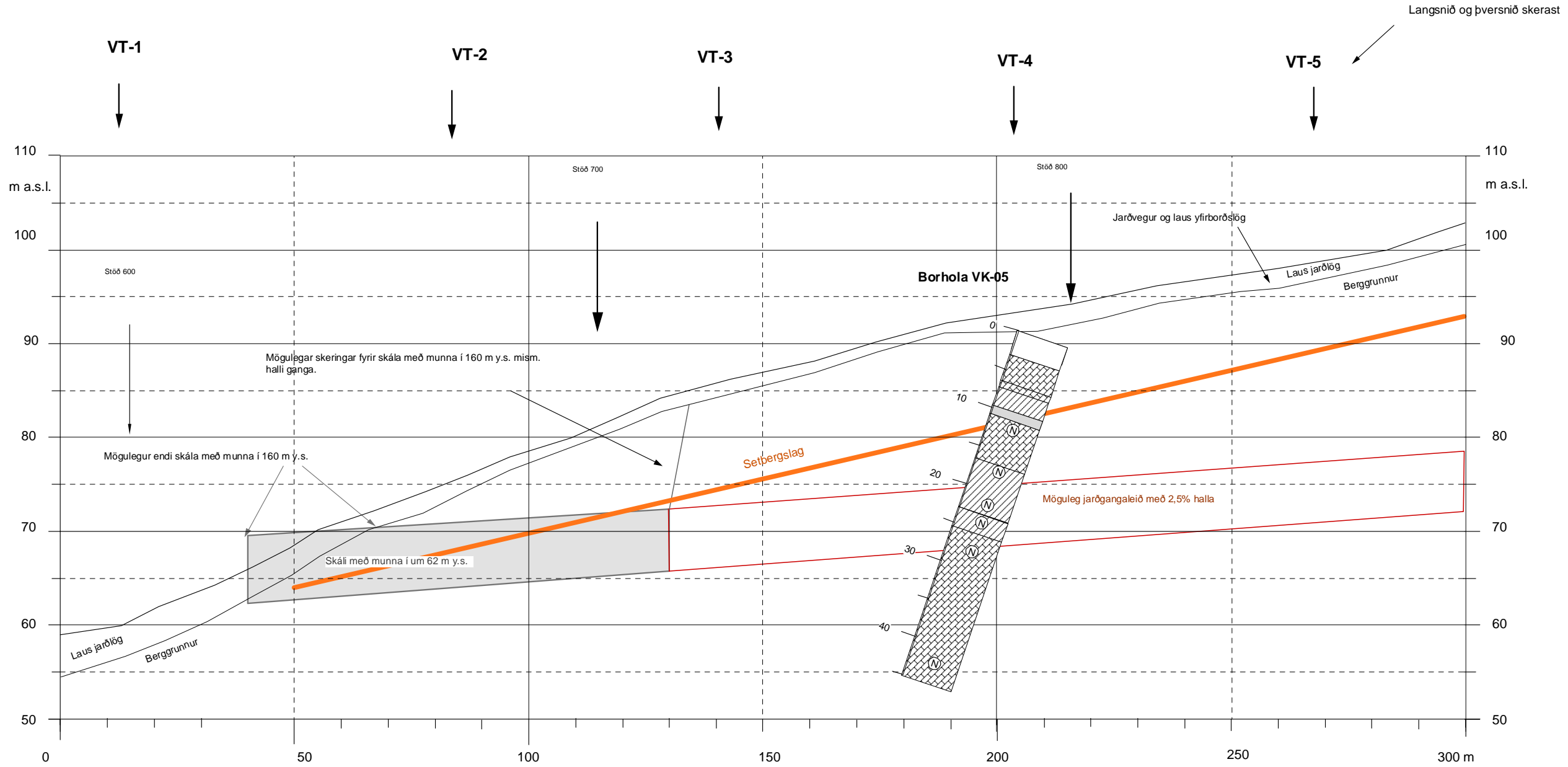
Greið leið		
Scale	Design	AgG
	Drawn	AgG
	Chk.	
	Appr.	

Vaðlaheiðargöng
Vesturmunni jarðganga við Hallandsnes
Staðsetningakort

JFS - 67
Agust 2006
Teikn. / Dwg
8

Vesturmunni Vaðlaheiðarganga við Hallandsnes

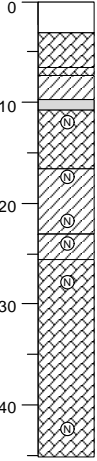
Langsnið jarðlaga við gangamunna og afstaða mannvirkja



		Vaðlaheiðargöng Vesturmunni jarðganga við Hallandsnes Langsnið jarðlaga	JFS - 67 Agust 2006 Teikn. / Dwg
Greið leið			
Scale	Design AgG		9
	Drawn AgG		
	Chk.		
	Appr.		

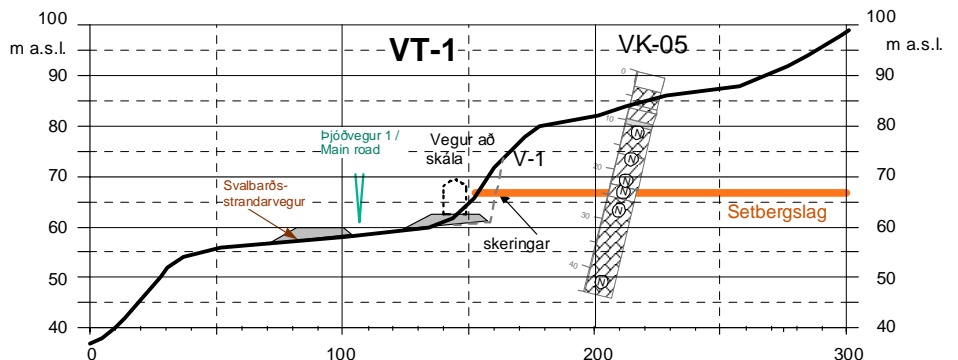
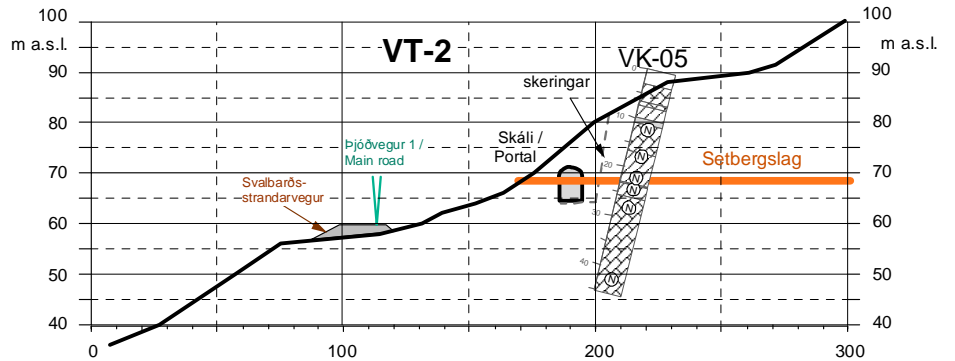
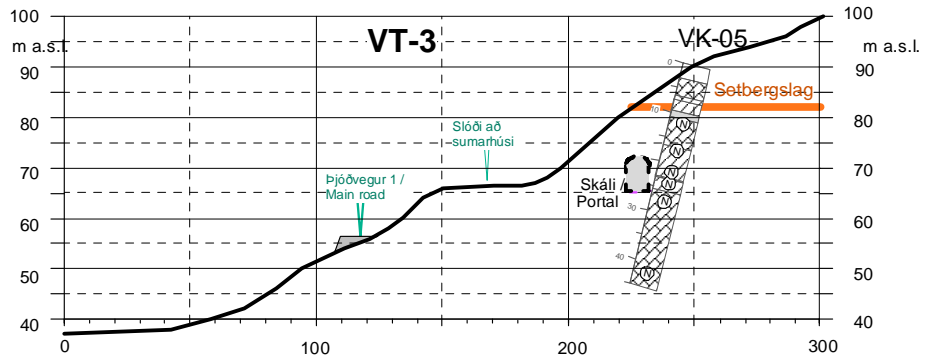
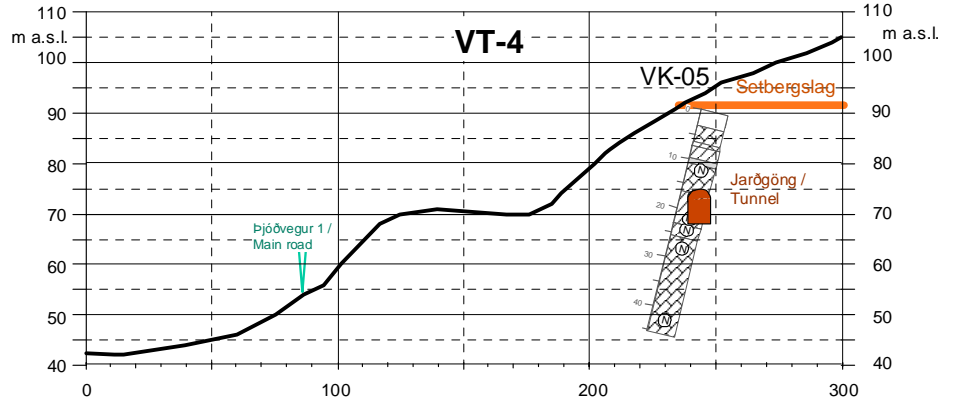
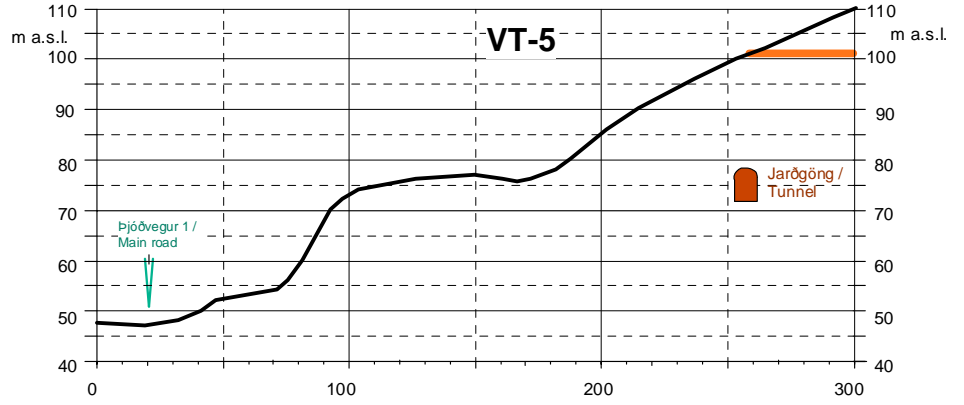
Þversnið jarðlaga við gangamunna og afstaða mannvirkja

VK-05

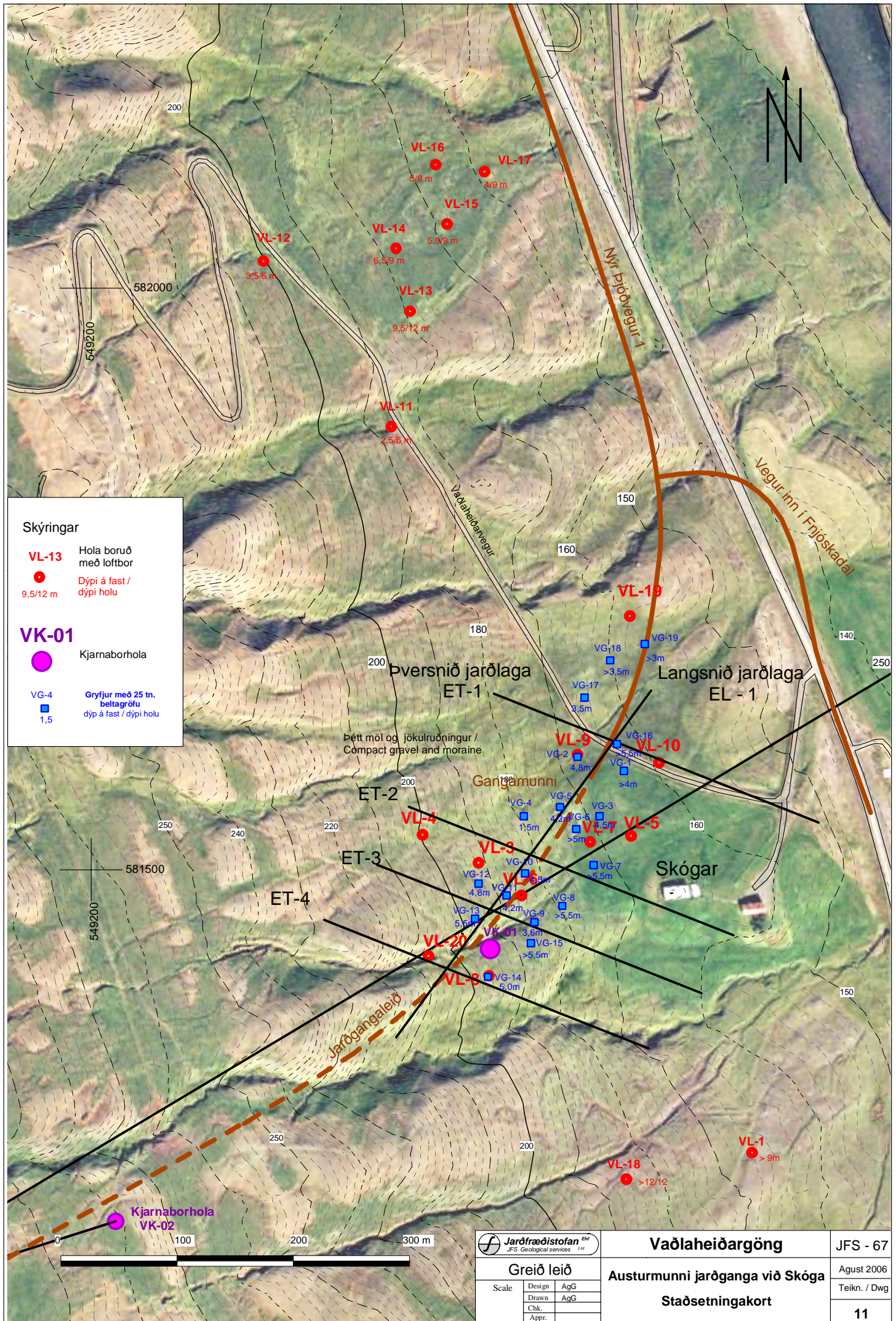


Kjarnaborholu hallar 30° til vesturs

Berggangur
Þóleiitbasalt setbergslag
Berggangur
Þóleiitbasalt
Þóleiitbasalt
Berggangur



		JFS - 67	
Greidd leið		Vaðlaheildargöng	
Scale	Design AGG Drawn AGG CHK. Appr.	Vesturnunni jarðanga við Hallandsnes Þversnið jarðlaga	
Agust 2006		Tákni. / Dwg	
10			



Skýringar

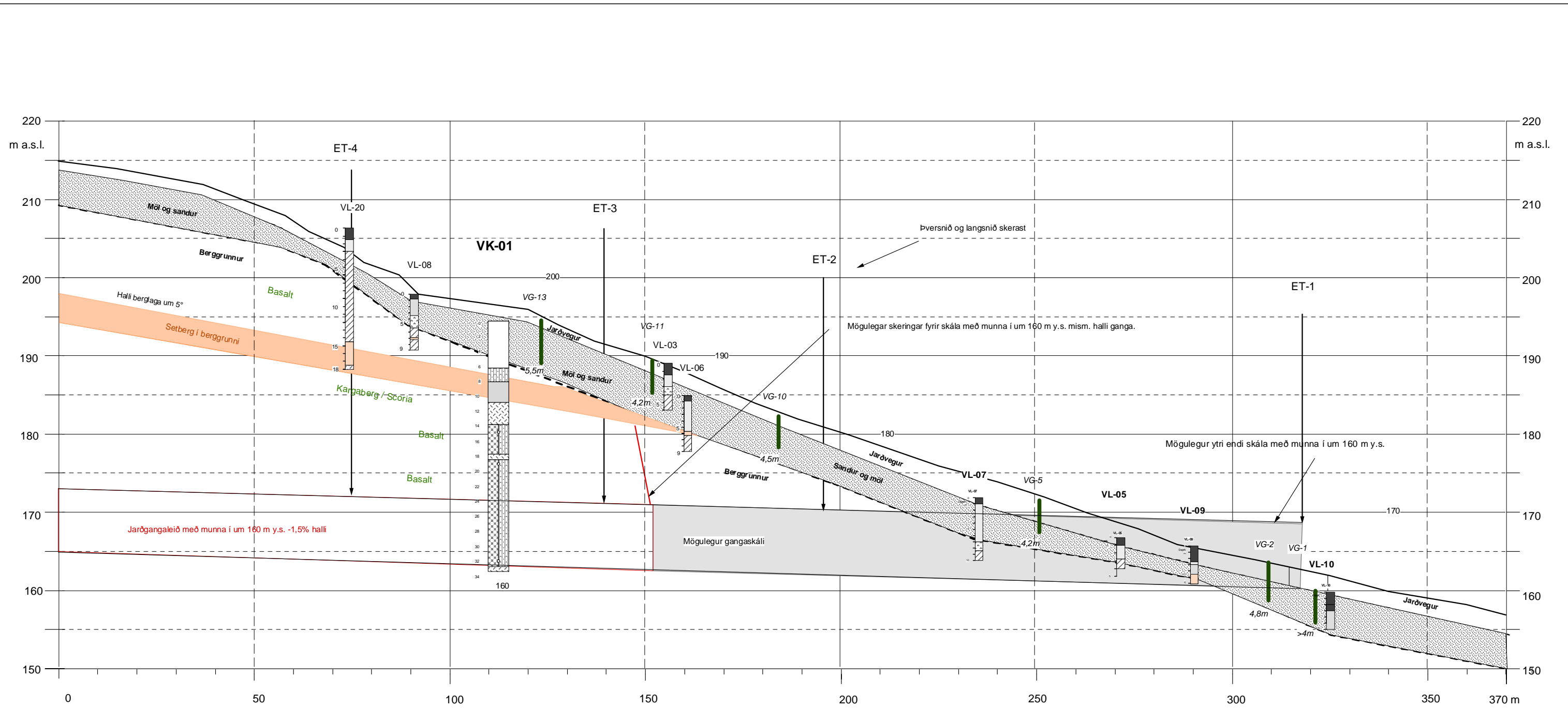
VL-13 Hóla boruð með loftbor
 ● Dýpi á fast / dýpi holu
 9,5/12 m

VK-01 Kjarnaborhola
 ●

VG-4 Gryfjur með 25 tn. beltagröfu
 ■ dýp á fast / dýpi holu
 1,5

Greið leið		
Scale	Design	AgG
	Drawn	AgG
	Chk.	
	Appr.	

Vaðlaheiðargöng	JFS - 67
Austurmunni jarðganga við Skóga	Agust 2006
Staðsetningakort	Teikn. / Dwg
	11

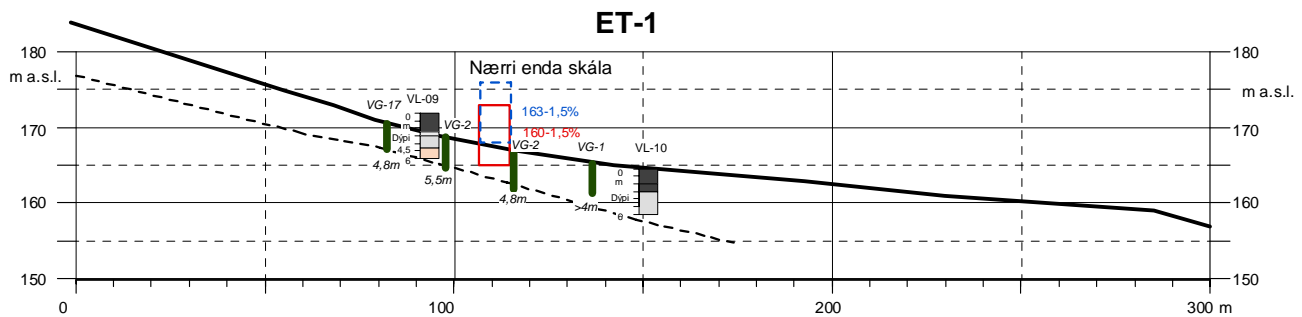
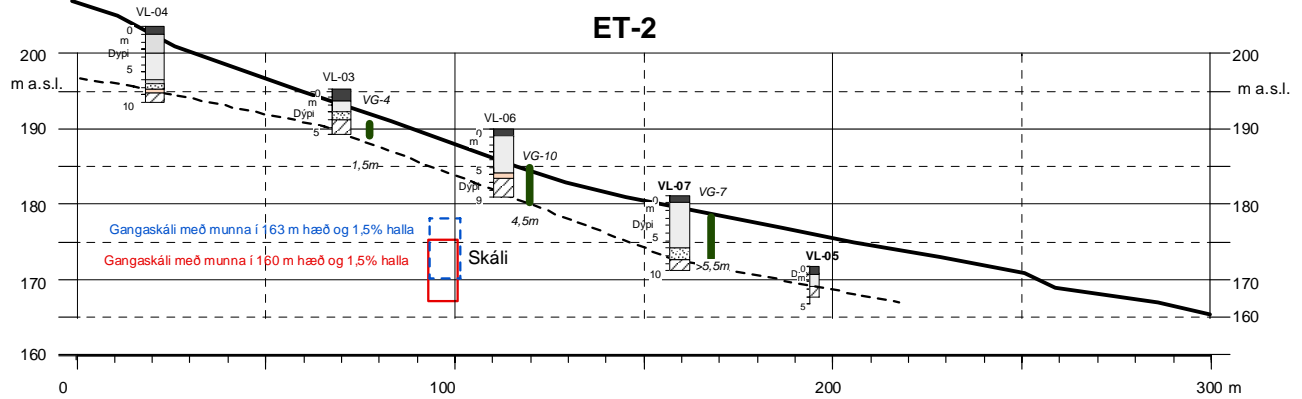
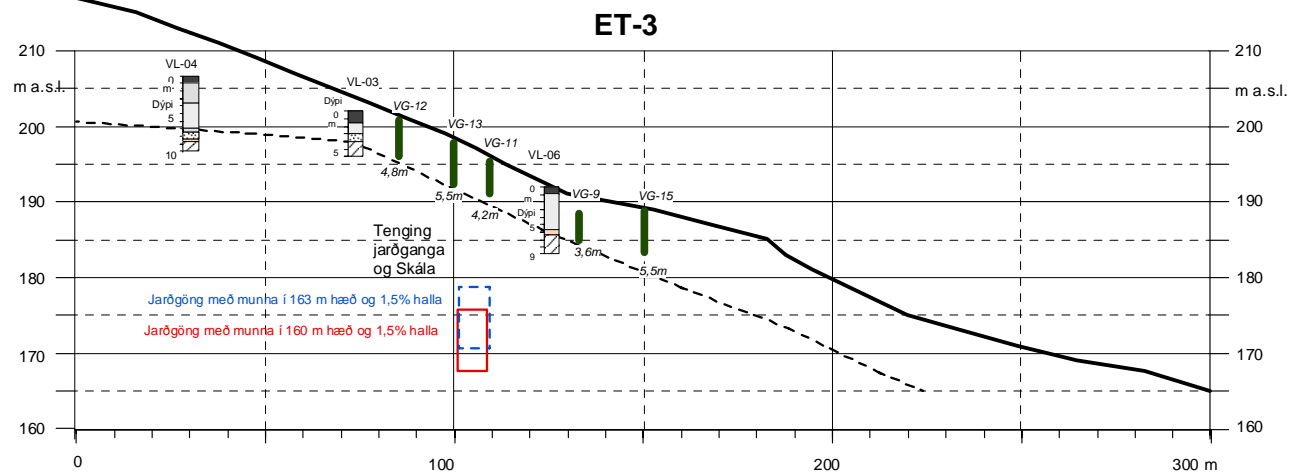
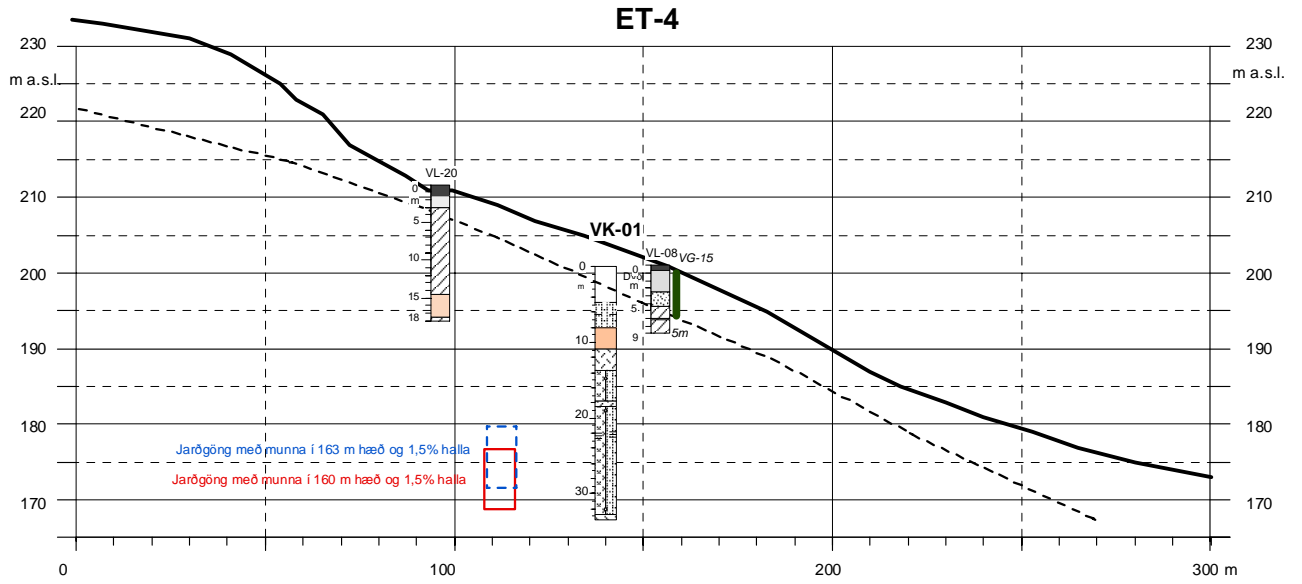


Skógar - Geological section at portal

Legend

	Jarðvegur / Soil		Kargaberg / Scória	VK-01	Kjamaborhola / Cored borehole		VG-01 Könnunargryfja / Test pit
	Jökulurð / Moraine		Sandsteinn / Sandstone	VL-01	Loftborshola / Percussion hole		4,8m Dýpi m (á fast)
	Basalt		Möl / Gravel				
			Vatnsflæði / Water inflow				

		Vaðlaheiðargöng	JFS - 67
Greið leið		Austurmunni jarðganga við Skóga	Agust 2006
Scale	Design AgG	Langsnið jarðlaga	Teikn. / Dwg
	Drawn AgG		12
	Chk.		
	Appr.		

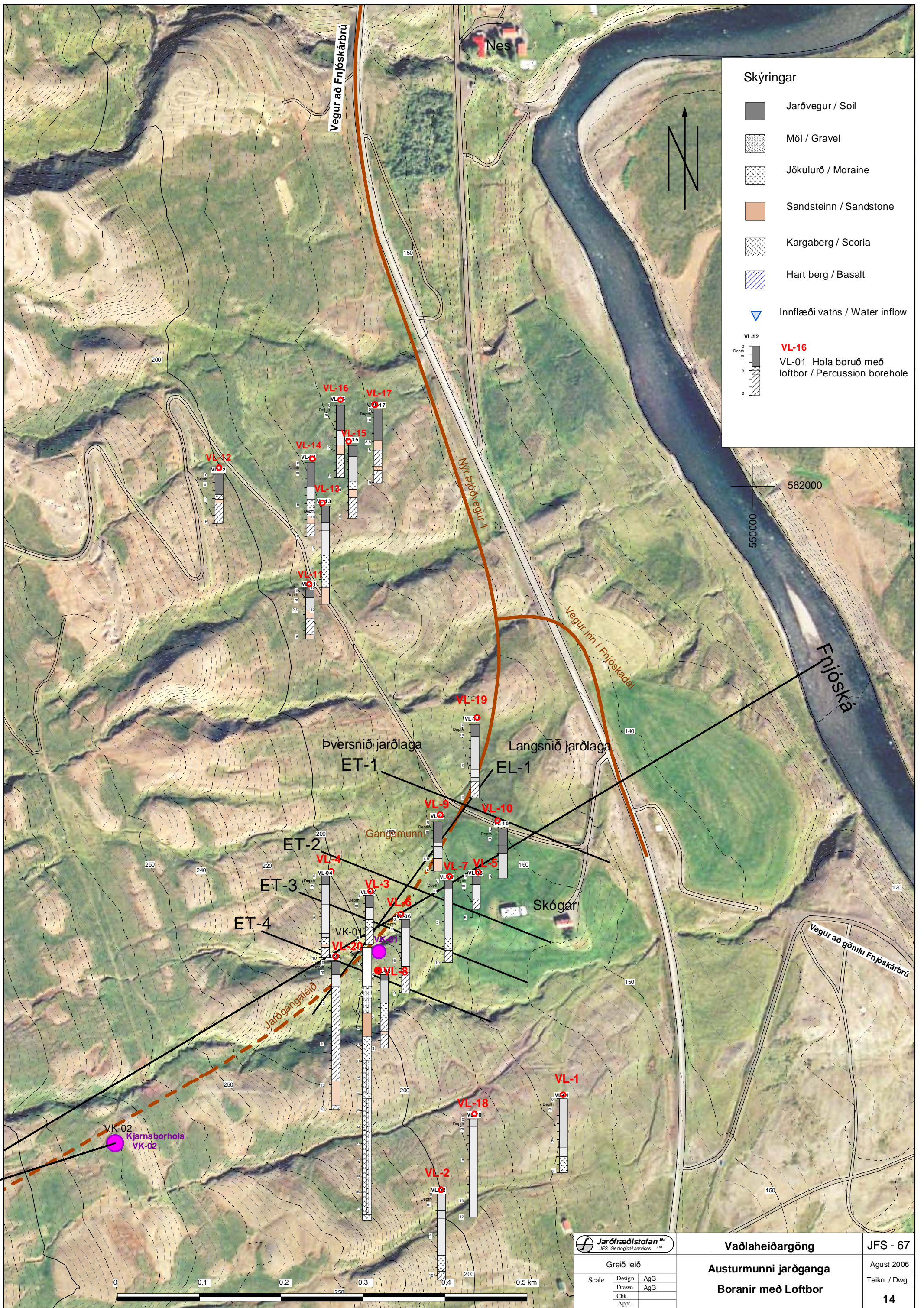


Legend	
	Jarðvegur / Soil
	Jökulurð / Moraine
	Basalt
	Kargaberg / Scoria
	Sandsteinn / Sandstone
	Möl / Gravel
	Water inflow
	VK-01 Kjarnaborhola / Cored borehole
	VL-01 Loftborhola / Percussion hole
	VG-01 Könnunargryfja / Test pit

Jarðfræðistofan JFS Geoblogical services			
Greidd leið			
Scale	Design	AgG	
	Drawn	AgG	
	Chk.		
	Appr.		

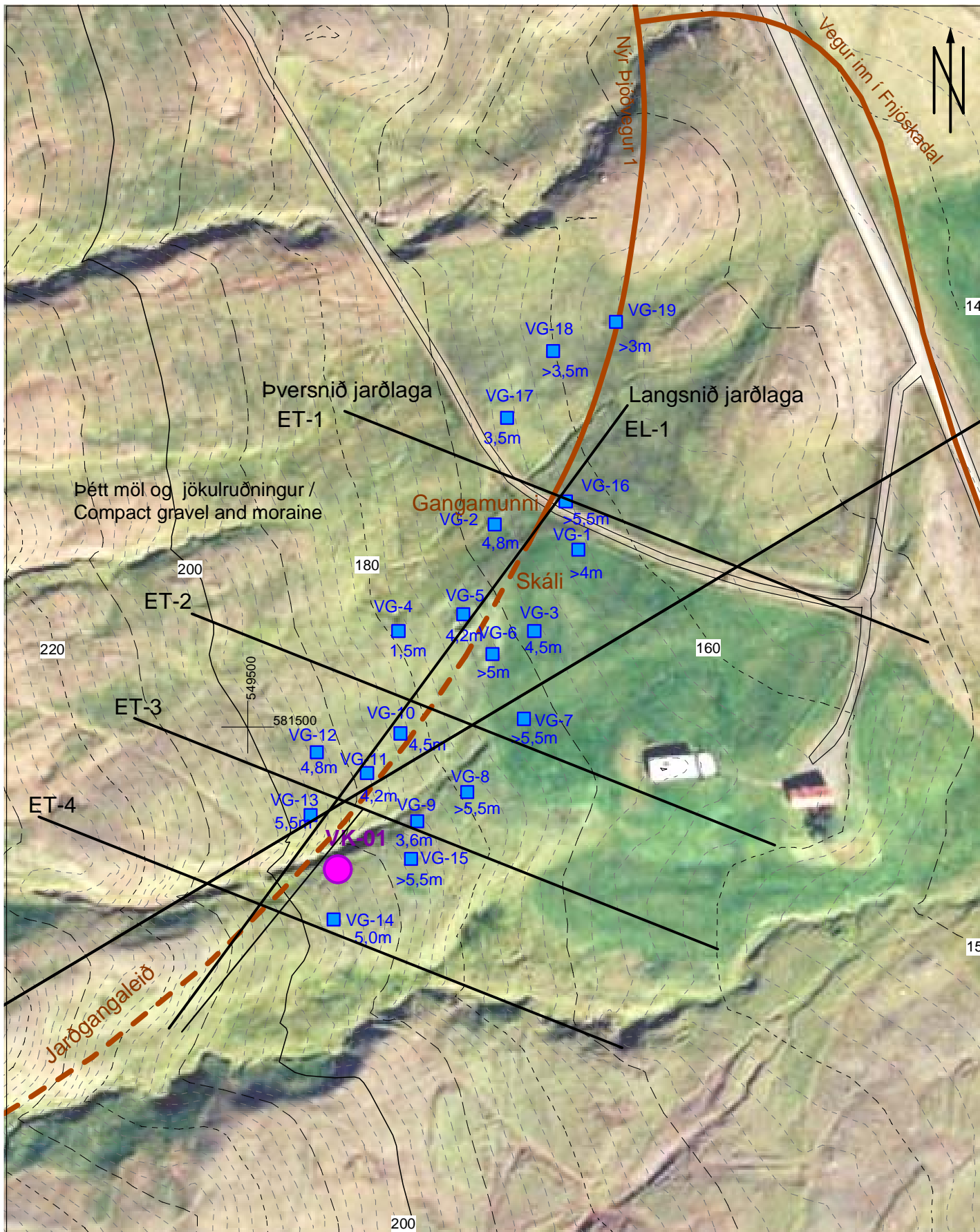
Vaðlaheiðargöng
Austurmunni jaröganga við Skóga
pversnið jarðlaga

JFS - 67
Agust 2006
Teikn. / Dwg
13




Greidd leið	
Scale	Design AgG
	Drawn AgG
	Chk.
	Appr.

Vaðlaheiðargöng	JFS - 67
Austurmunni jarðganga	Agust 2006
Boranir með Loftbor	Teikn. / Dwg
	14



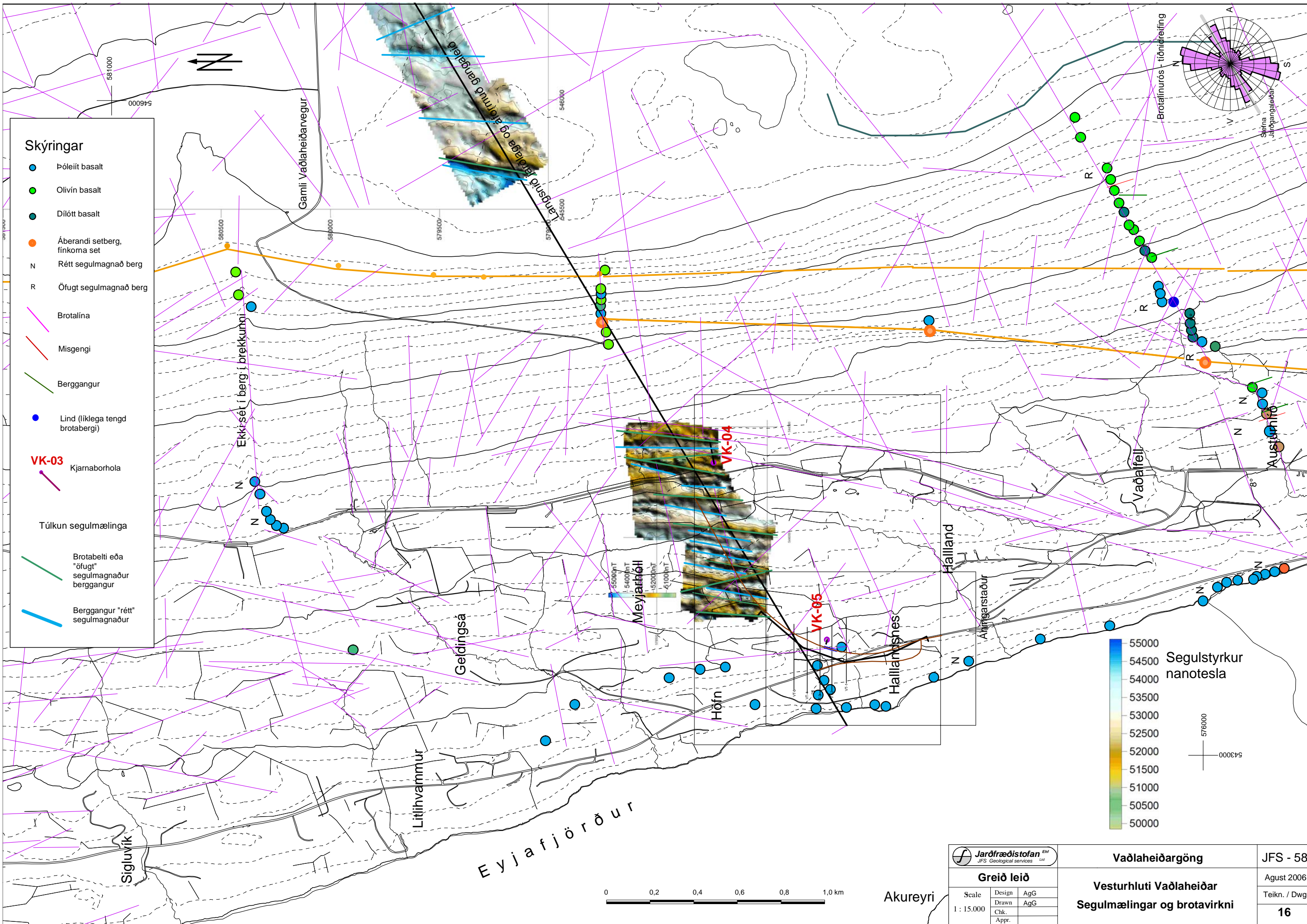
Skýringar

- VK-01**
 Kjarnaborhola
- VG-4**
 Gryfjur með 25 tn. beltagröfu dýp á fast m
- 1,5**



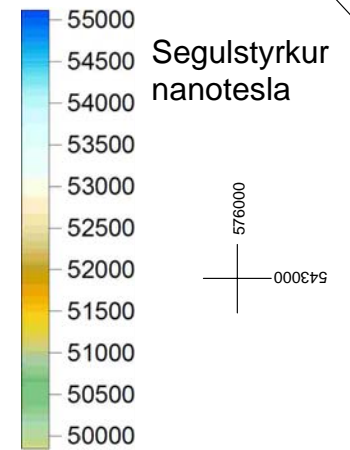
	
Greið leið	
Scale	Design AgG
	Drawn AgG
	Chk.
	Appr.

Vaðlaheiðargöng	JFS - 67
Könnunargryfjur við Skóga	Agust 2006
Staðsetningakort	Teikn. / Dwg
	15

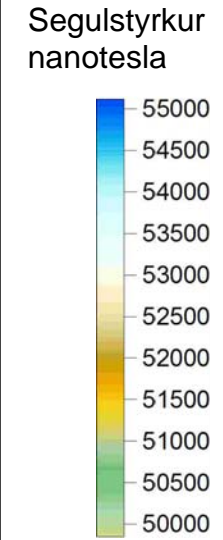
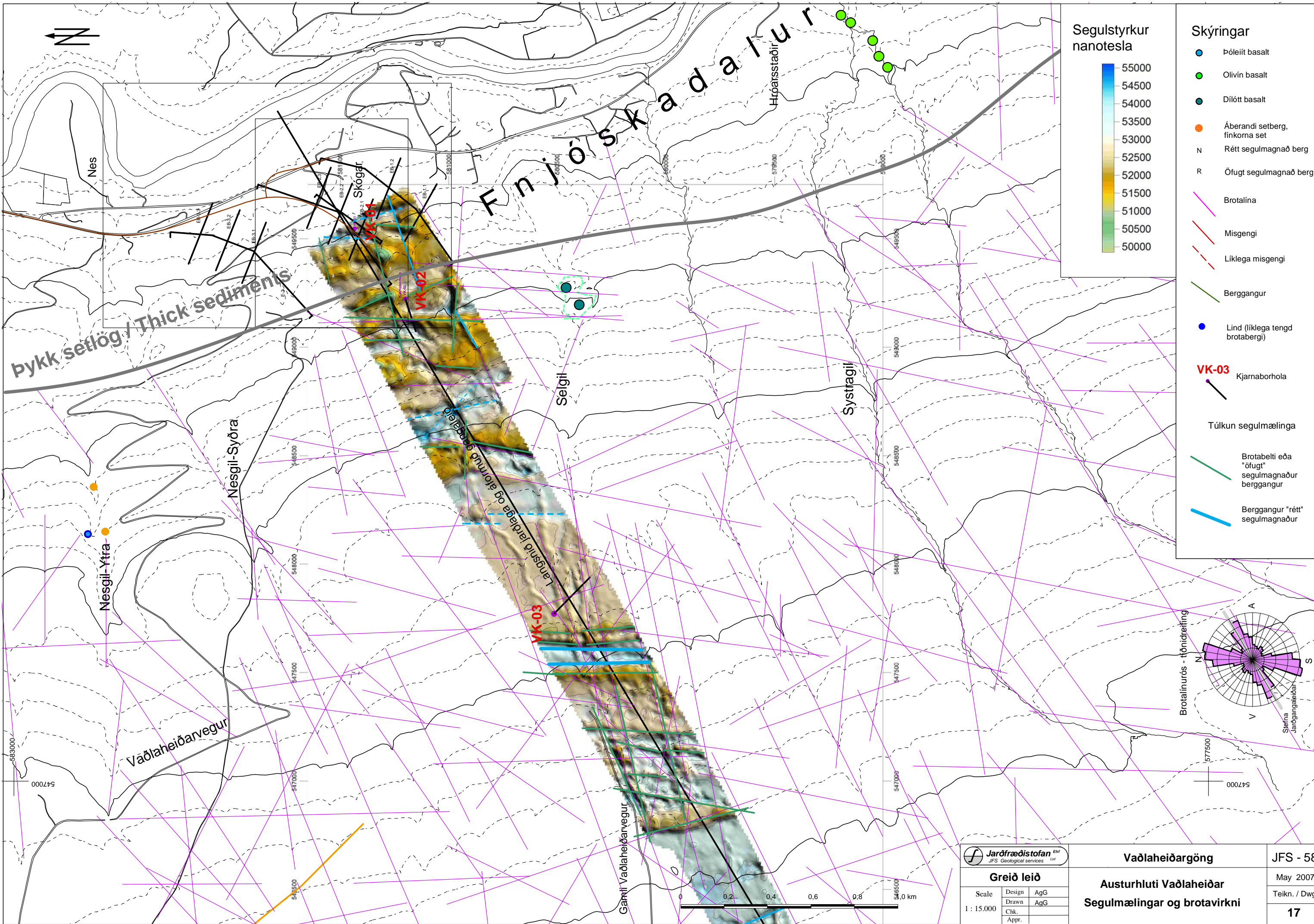


Skýringar

- Póleitt basalt
- Olivín basalt
- Dílótt basalt
- Áberandi setberg, fínkoma set
- N Rétt segulmagnað berg
- R Ófugt segulmagnað berg
- Brotalína
- Misgengi
- Berggangur
- Lind (líklega tengd brotabergi)
- VK-03 Kjarnaborhola
- Túlkun segulmælinga
- Brotabelti eða "ófugt" segulmagnaður berggangur
- Berggangur "rétt" segulmagnaður



		Vaðlaheiðargöng		JFS - 58
		Greið leið		Agust 2006
Scale	Design	AgG	Vesturhluti Vaðlaheiðar Segulmælingar og brotavirkni	
1 : 15.000	Drawn	AgG		
	Chk.			
	Appr.			
				Teikn. / Dwg.
				16



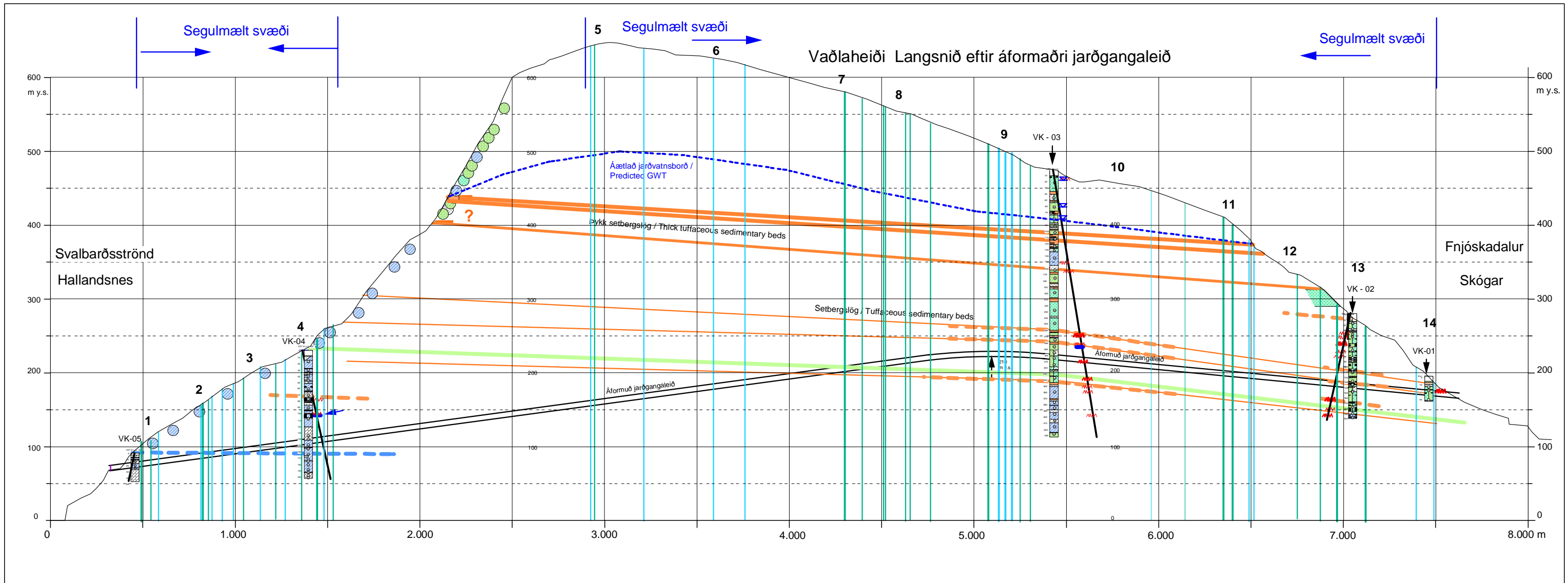
- Skýringar**
- Þóleiit basalt
 - Olivín basalt
 - Dilótt basalt
 - Áberandi setberg, fínkorna set
 - N Rétt segulmagnað berg
 - R Öfugt segulmagnað berg
 - Brotalína
 - Misgengi
 - Líklega misgengi
 - Berggangur
 - Lind (líklega tengd brotabergi)
 - VK-03 Kjarnaborhola
- Túlkun segulmælinga**
- Brotabelti eða "öfugt" segulmagnaður berggangur
 - Berggangur "rétt" segulmagnaður

Jarðfræðistofan EHF Ltd
JFS Geological services

Greið leið

Scale	Design	AgG
1 : 15.000	Drawn	AgG
	Chk.	
	Appr.	

Vaðlaheiðargöng	JFS - 58
Austurhluti Vaðlaheiðar	May 2007
Segulmælingar og brotavirkni	Teikn. / Dwg.
	17



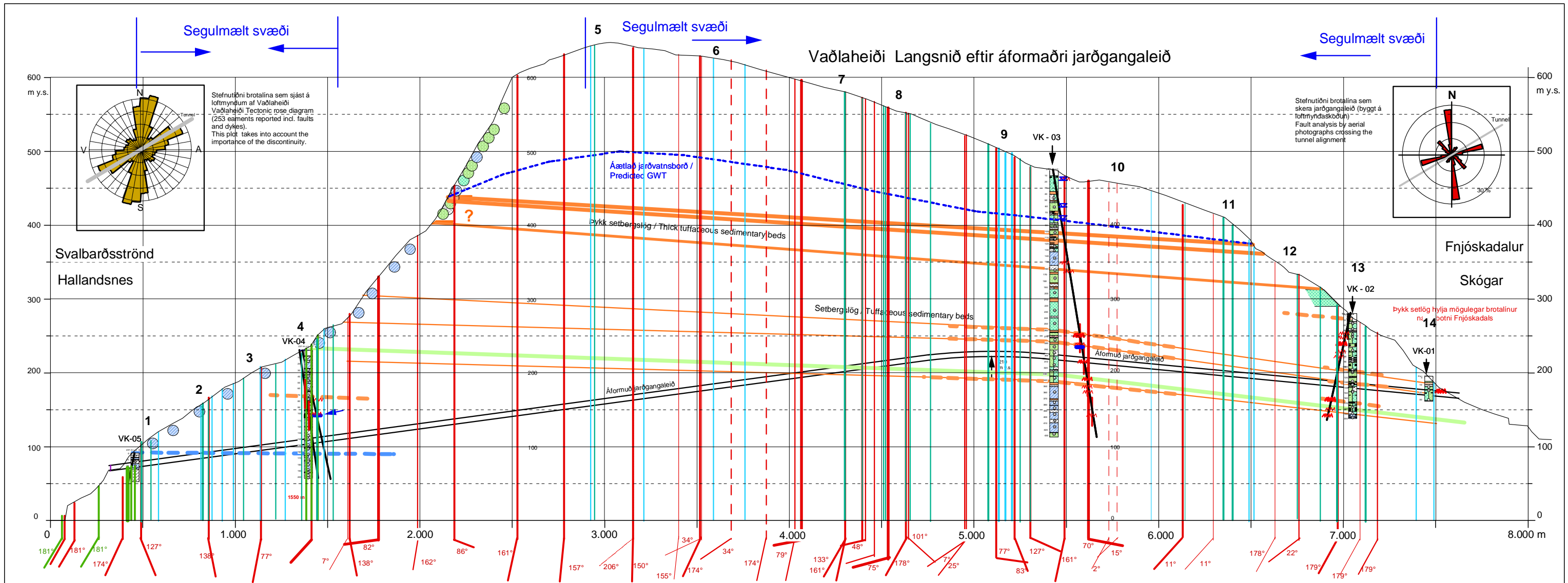
Skýringar

- 1 Lægð í segulsvið gæti bent til brotabelta innan um bergganga
- 2 Segulægð sem gæti verið vel vatnsleiðandi skásker segulhæðir sem eru líklega um bergganga
- 3 Samsíða hæðir í segulsvið bendir til fjölda bergganga með N-S stefnu
- 4 Lægðir í segulsvið gæti bent til brotabelta innan um bergganga (mikil lekt er í holu VK-4)
- 5 "Stallar" í segulsvið gæti bent til brotabeltis
- 6 Fremur litlar sveiflur í segulsviði milli staða 5 og 7
- 7 "Stallar" í segulsvið gæti bent til brotabeltis

- 8 Lægðir í segulsvið með breytilegar stefnur bendir til brotabelta (líklega vatnsleiðandi)
- 9 Mikil segulhæð með segullægðir til hlíðanna bendir til stórra bergganga og brotabelta
- 10 Einsleitt segulsvið bendir til tiltölulega lítilrar brotavirkni, aukin breytileiki austantil
- 11 Lægðir í segulsvið skerast, gæti bent til brotabelta sem líklega eru vatnsleiðandi
- 12 Breytilegt segulsvið bendir til hallandi berglaga og e.t.v. misgengja og ganga
- 13 Lægð í segulsvið bendir til brotabelta við borholu VK-02
- 14 Breytilegt segulsvið bendir til misgengja og- eða snaraðra bergspilda

	Þóleitt basalt		Kargi á basalti		Brotalína / Tectonic lineament 162° Stefna / Bearing		Berggangur / Dyke		Misgengi / Fault ≤5 Sig m		Kjarnaborhola / Cored borehole VK-01
	Olivín basalt		Setberg, finkorna set		Jarðvantsborð / Ground water table		Mikil vatnsleki / High leakage		Brotberg í borholu / Tectonized rock in borehole		
	Dilótt basalt				rétt segulmagnaður berggangur, þykkt línu táknað líkleg stærðarhlutföll mældu fyrirbærisins						

		Vaðlaheiðargöng		JFS - 67
Greið leið		Svalbarðsströnd - Fnjóskadalur		May 2007
Scale	Design AgG	Langsnið gangaleiðar		Teikn. / Dwg
	Drawn AgG/CAD	Túlkun segulmælinga		18
	Chk. Appr.			



Skýringar

- 1 Lægð í segulsvið gæti bent til brotabelta innan um bergganga
- 2 Segullægð sem gæti verið vel vatnsleiðandi skásker segulhæðir sem eru líklega um bergganga
- 3 Samsíða hæðir í segulsvið bendir til fjölda bergganga með N-S stefnu
- 4 Lægðir í segulsvið gæti bent til brotabelta innan um bergganga (mikil lekt er í holu VK-4)
- 5 "Stallur" í segulsvið gæti bent til brotabeltis
- 6 Fremur litlar sveiflur í segulsviði milli staða 5 og 7
- 7 "Stallur" í segulsvið gæti bent til brotabeltis

- 8 Lægðir í segulsvið með breytilegar stefnur bendir til brotabelta (líklega vatnsleiðandi)
- 9 Mikil segulhæð með segullægðir til hliðanna bendir til stórra bergganga og brotabelta
- 10 Einsleitt segulsvið bendir til tiltölulega líttillar brotavirkni, aukin breytileiki austantil
- 11 Lægðir í segulsvið skerast, gæti bent til brotabelta sem líklega eru vatnsleiðandi
- 12 Breytilegt segulsvið bendir til hallandi berglaga og e.t.v. misgengja og ganga
- 13 Lægð í segulsvið bendir til brotabelta við borholu VK-02
- 14 Breytilegt segulsvið bendir til misgengja og- eða snarðra bergspilda

	Þóleitt basalt		Kargi á basalti		Brotalína / Tectonic lineament		Berggangur / Dyke		Misgengi / Fault <5 Sig m		Kjarnaborhola / Cored borehole
	Olivín basalt		Setberg, finkorna set		162° Stefna / Bearing						
	Dilótt basalt										

Brotabelti og / eða ófugt segulmagnaður berggangur, þykkt línu táknar líkleg stærðarhlutföll mældra fyrirbærisins

rétt segulmagnaður berggangur, þykkt línu táknar líkleg stærðarhlutföll mældra fyrirbærisins

Jarðvatnsborð / Ground water table

Mikil vatnsleki / High leakage

Brotberg í borholu / Tectonized rock in borehole

		Vaðlaheiðargöng		JFS - 67
Greið leið		Langsnið gangaleiðar		Teikn. / Dwg
Scale	Design Drawn Chk. Appr.	AgG AgG/CAD	Brotavirkni - segulmælingar	