

# **Ökuhraði á þjóðvegum 2004-2015**

Umferðardeild Vegagerðarinnar

Júlí 2016

## Efnisyfirlit

Inngangur .....	3
Niðurstöður .....	4
Hringvegur um Eldhraun .....	10
Hringvegur við Pétursey .....	11
Hringvegur um Hellisheiði .....	12
Hringvegur við Árvelli á Kjalarnesi .....	13
Hringvegur um Hafnarmela .....	14
Hringvegur við Hvassafell í Norðurárdal .....	15
Hringvegur í Hrutafirði .....	16
Hringvegur við Gljúfurá í Húnavatnssýslu .....	17
Hringvegur í Langadal .....	18
Hringvegur í Öxnadal .....	19
Reykjanesbraut hjá bensínstöð við Dalveg .....	20
Nesbraut ofan Ártúnsbrekku .....	21
Snæfellsnesvegur við Eiðhús .....	22
Norðfjarðarvegur um Fagradal .....	23

## Inngangur

Í þessari samantekt eru teknar saman niðurstöður úr hraðamælingum skv. umferðargreinum<sup>1</sup> Vegagerðarinnar á völdum stöðum. Mælistaðirnir eru 14 talsins, þar af 2 á höfuðborgarsvæðinu, 10 á Hringvegi utan þéttbýlis og tveir utan Hringvegar, sjá Tafla 1. Umferðargreinir á Hringvegi við Pétursey var bilaður hluta ársins 2012 og er því sleppt úr meðaltalsútreikningum veturinn 2011-2012 og sumarið 2012. Umferðargreinir á Hringvegi um Hellisheiði var óvirkur í júlí, ágúst, september og október 2015 vegna framkvæmda og er því sleppt úr meðaltalsútreikningum sumarið 2015.

Unnið er með meðalhraða og  $V85^2$  hraða í frjálsu<sup>3</sup> umferðarflæði en einnig er tekið saman hlutfall ökutækja sem aka hraðar en 30 km/klst. yfir leyfilegum hámarkshraða. Birt er yfirlit fyrir vetrarumferð (desember til mars) og sumarumferð (júní til september), í samræmi við þau tímabil sem skilgreina vetrardagsumferð, VDU, og sumardagsumferð, SDU, í umferðartalningum<sup>4</sup> Vegagerðarinnar. Umferðarhraði að vetrarlagi er mjög háður veðri og færð og því er hann ekki lagður til grundvallar við athugun á hraðabreytingum milli ára.

Tafla 1. Yfirlit mælistaða.

Vegnúmer og kafli	Stöðvarnafn	Leyfilegur hámarksökuhraði
<i>Innan þéttbýlis á höfuðborgarsvæðinu</i>		<i>km/klst.</i>
49-01	Nesbraut ofan Ártúnsbrekku	80
41-12	Reykjanesbraut bensínstöð v/Dalveg	80 <sup>5</sup>
<i>Á Hringvegi</i>		
1-a6	Eldhraun	90
1-b5	Pétursey <sup>6</sup>	90
1-d8	Hellisheiði <sup>7</sup>	90
1-f5	Vesturlandsvegur við Árvelli	90
1-g4	Hafnarmelar	90
1-h1	Hvassafell í Norðurárdal	90
1-k2	Hrútafjörður	90
1-k7	Gljúfurá í Húnavatnssýslu	90
1-m3	Langidalur	90
1-p2	Öxnadalur	90

<sup>1</sup> Einar Pálsson hjá Þjónustudeild Vegagerðarinnar útvegaði gögn frá umferðargreinum.

<sup>2</sup>  $V85$  er sá hraði sem 85% ökumanna halda sig innan við, þ.e. 15% ökumanna aka hraðar.

<sup>3</sup> Umferðarhraði í frjálsu flæði er skilgreindur þegar bil milli ökutækja og umferðarmagn er með því móti að ætla má að hver ökumaður velji sinn ökuhraða.

<sup>4</sup> Í umferðartalningum er vetrardagsumferð þó miðuð við mánuðina janúar, febrúar, mars og desember, þ.e. mánuði innan sama almanaksárs, en ekki desember – mars eins og hér.

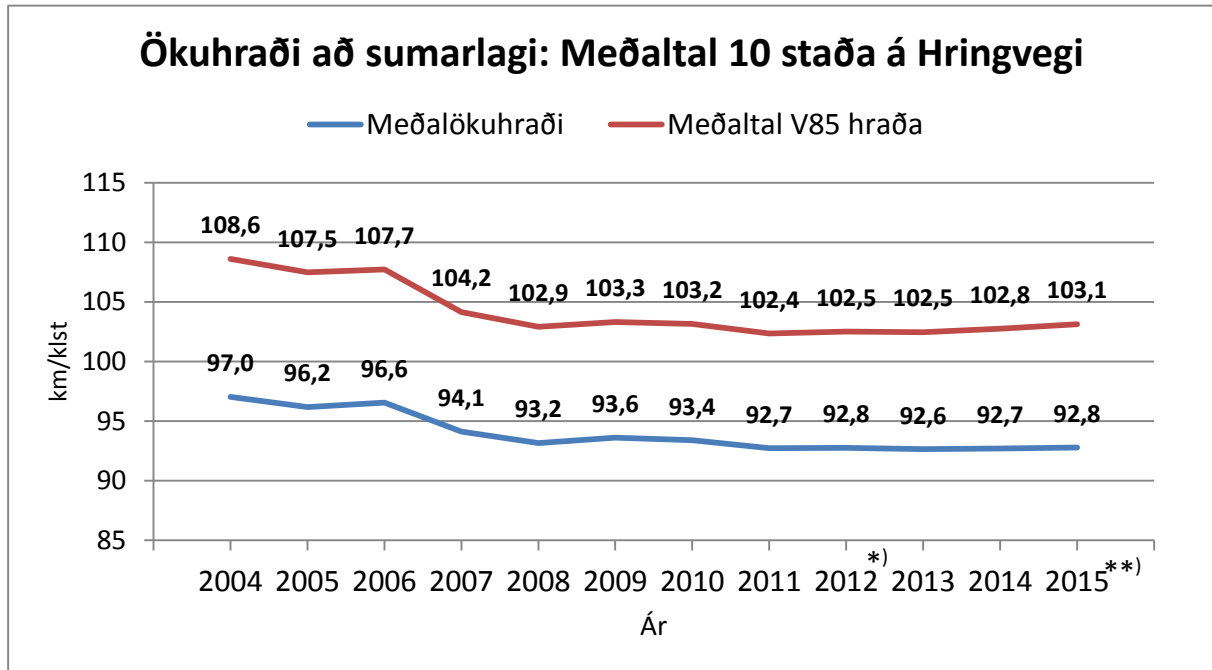
<sup>5</sup> Leyfilegur hámarkshraði var hækkaður í 80 km/klst haustið 2010.

<sup>6</sup> Umferðargreinir við Pétursey var bilaður hluta ársins 2012 og er því sleppt í meðaltalsútreikningum veturinn 2011-2012 og sumarið 2012.

<sup>7</sup> Umferðargreinir á Hringvegi um Hellisheiði var óvirkur hluta árs 2015 og er því sleppt í meðaltalsútreikningum sumarið 2015.

Vegnúmer og kafli	Stöðvarnafn	Leyfilegur hámarksökuhraði
<i>Aðrir mælistaðir utan þéttbýlis</i>		
54-06	Snæfellsnesvegur við Eiðhús	90
92-03	Norðfjarðarvegur um Fagradal	90

## Niðurstöður



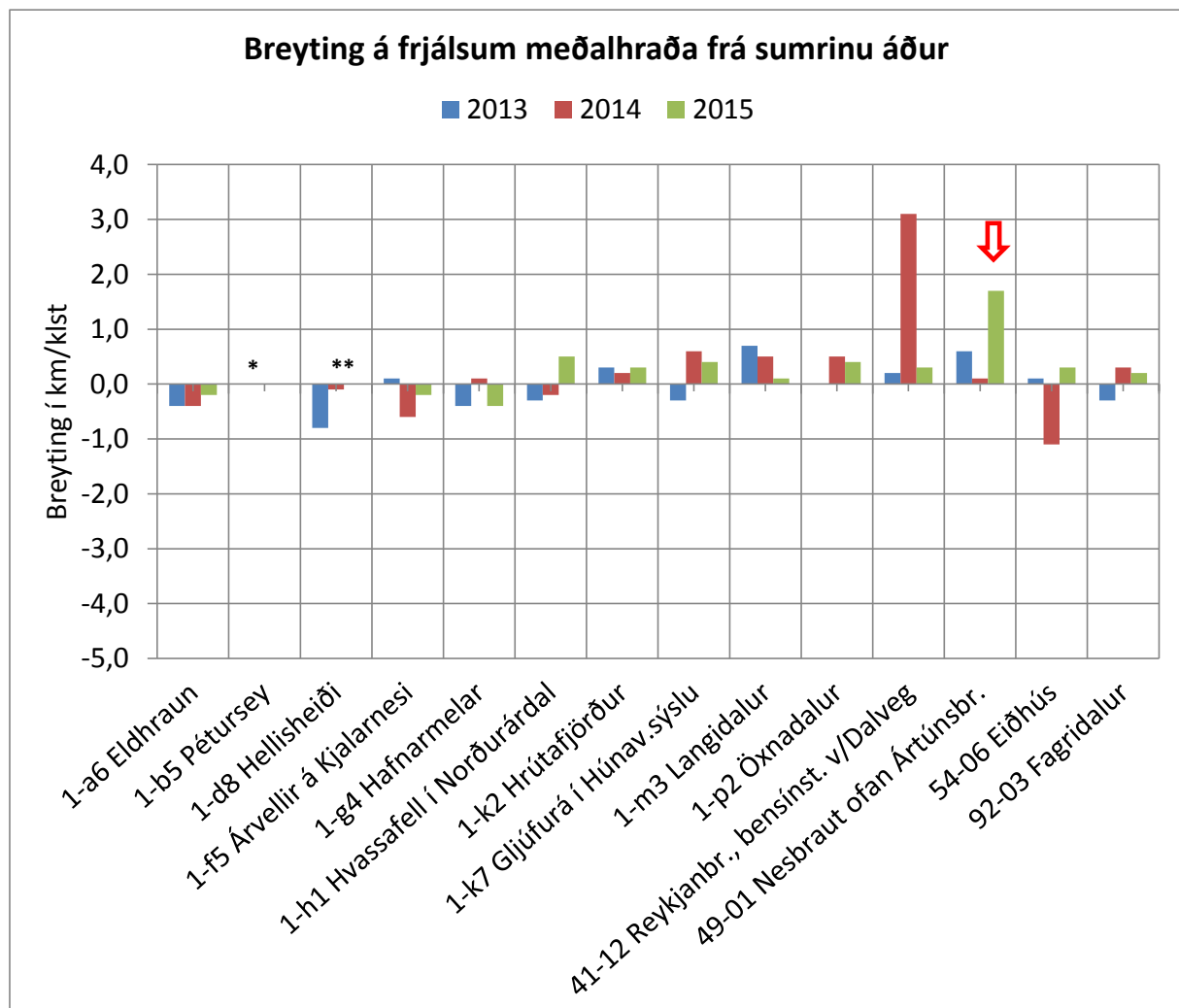
Mynd 1. Meðaltal ökumhraða að sumarlagi á 10 stöðum á Hringvegi 2004 – 2015. \*) Mælistað við Pétursey er sleppt árið 2012. \*\*) Mælistað við Hellisheiði er sleppt árið 2015.

Mynd 1 sýnir meðalökumhraða á 10 stöðum<sup>8</sup> á Hringveginum. Meðalökumhraði sumarið 2015 var 92,8 km/klst. og er það hækkun um 0,1 frá sumrinu áður. Meðaltal V85 hraða hækkar um 0,3 km/klst. og er nú 103,1 km/klst. Tafla 2 sýnir breytingar á milli ára á frjálsum meðalhraða að sumarlagi. Í aftasta dálkinum er heildarbreyting milli 2004 og 2015.

<sup>8</sup> Pétursey dettur út sumarið 2012 og Hellisheiði dettur út sumarið 2015 því eru stöðvarnar einungis 9 þau ár.

Tafla 2 Breytingar á frjálsum meðalhraða að sumarlagi á 10 stöðum á Hringvegi milli ára. Í aftasta dálkinum er heildarbreyting frá árinu 2004.

Stöðvar á Hringvegi	Breyting meðalökuhraða frá sumrinu áður									
	2007	2008	2009	2010	2011	2012	2013	2014	2015	'04 - '15
1-a6 Eldhraun	-2,3	-1,2	-0,2	-1,2	0,1	-0,5	-0,4	-0,4	-0,2	-6,8
1-b5 Pétursey	-2,1	-1,2	0,1	-0,7	-0,4			0,0	0,0	-5,5
1-d8 Hellisheiði	-2,1	-0,8	1,6	-0,7	0,2	0,4	-0,8	-0,1		
1-f5 Árvellir á Kjalarnesi	-2,6	-0,1	-0,2	-0,6	-4,8	-0,1	0,1	-0,6	-0,2	-8,7
1-g4 Hafnarmelar	-2,7	-1,3	0,5	-0,2	-0,3	0,3	-0,4	0,1	-0,4	-4,8
1-h1 Hvassafell í Norðurárdal	-3,0	-2,2	1,3	1,9	-0,7	0,2	-0,3	-0,2	0,5	-3,3
1-k2 Hrutafjörður	-2,1	-0,9	0,4	-0,2	-0,3	0,2	0,3	0,2	0,3	-2,8
1-k7 Glljúfurá í Húnav.sýslu	-2,0	-0,1	0,1	-0,5	-0,3	0,4	-0,3	0,6	0,4	-2,6
1-m3 Langidalur	-2,6	-0,9	0,3	0,1	-0,5	0,3	0,7	0,5	0,1	-3,4
1-p2 Öxnadalur	-2,9	-0,8	0,6	0,1	0,3	-0,5	0,0	0,5	0,4	-3,4
<b>Meðaltal</b>	<b>-2,4</b>	<b>-1,0</b>	<b>0,4</b>	<b>-0,2</b>	<b>-0,7</b>	<b>0,1</b>	<b>-0,1</b>	<b>0,1</b>	<b>0,1</b>	<b>-4,2</b>



Mynd 2. Breyting á frjálsum meðalökuhraða frá fyrra sumri á 14 mælistöðum. Hver súla táknar breytingu frá sumrinu áður. Eftirtektarverð hækkun mælist á Nesbraut ofan Ártúnsbrekku. \*) Mælistað við Pétursey er sleppt árið 2012 og því reiknast ekki breytingar milli 2012 og 2013. Á þeim stað var meðalökuhraði að sumarlagi óbreyttur milli 2013 og 2014 og á milli árunna 2014 og 2015. \*\*) Mælistað við Hellisheiði er sleppt árið 2015 og því reiknast ekki breytingar 2014-2015.

**Tafla 3. Meðalökuhraði á tíu stöðum á Hringvegi sumrin 2004 til 2015. \*) Mælistað við Pétursey er sleppt árið 2012. \*\*) Mælistað við Hellisheiði er sleppt árið 2015. Við Árvelli á Kjalarnesi voru tvær sjálfvirkar hraðamyndavélar teknar í notkun í byrjun sumars 2011.**

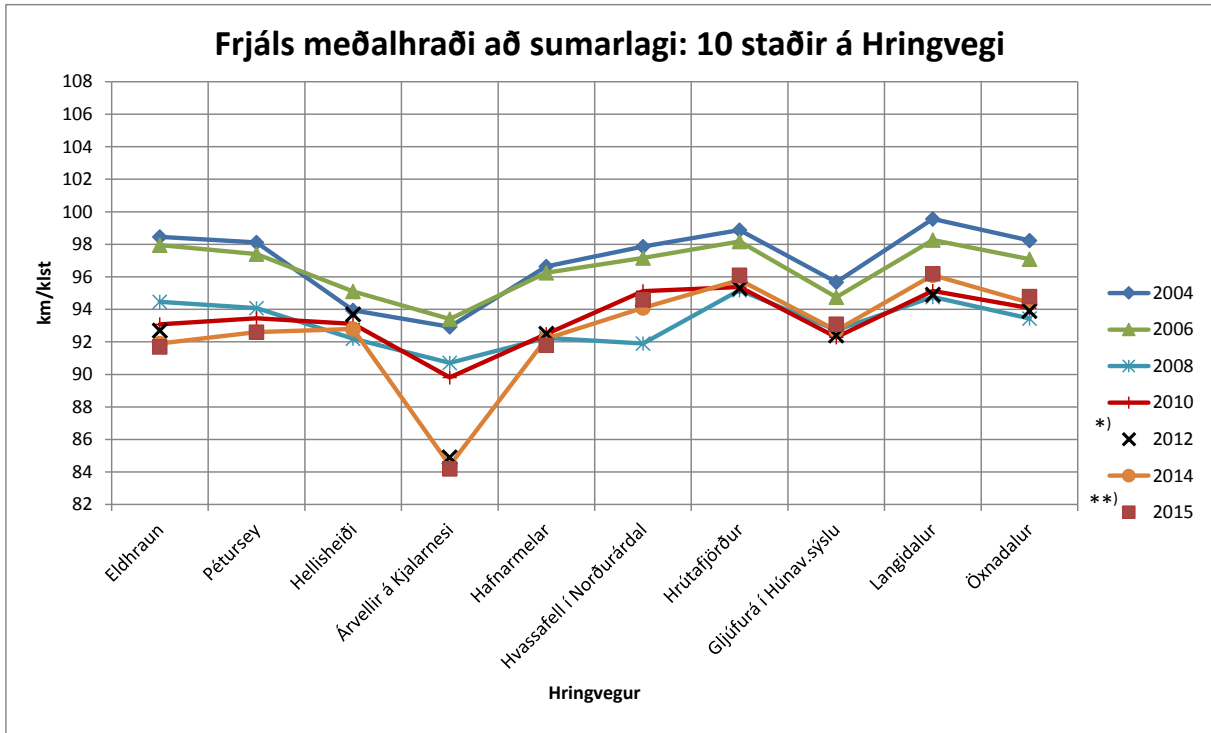
Stöðvar á Hringvegi	Meðalökuhraði sumars											
	2004	2005	2006	2007	2008	2009	2010	2011	2012	2013	2014	2015
1-a6 Eldhraun	98,5	97,7	98,0	95,7	94,5	94,3	93,1	93,2	92,7	92,3	91,9	91,7
1-b5 Pétursey	98,1	97,4	97,4	95,3	94,1	94,1	93,5	93,1	*	92,6	92,6	92,6
1-d8 Hellisheiði	93,9	93,8	95,1	93,0	92,2	93,8	93,1	93,3	93,7	92,9	92,8	**
1-f5 Árvelli á Kjalarnesi	92,9	93,8	93,4	90,8	90,7	90,5	89,8	85,0	84,9	85,0	84,4	84,2
1-g4 Hafnarmelar	96,6	95,7	96,2	93,6	92,2	92,7	92,5	92,2	92,5	92,1	92,2	91,8
1-h1 Hvassafell í Norðurárdal	97,9	97,1	97,2	94,1	91,9	93,2	95,1	94,4	94,6	94,3	94,1	94,6
1-k2 Hrutafjörður	98,9	97,9	98,2	96,1	95,2	95,6	95,4	95,1	95,3	95,6	95,8	96,1
1-k7 Gljúfurá í Húnav.sýslu	95,7	94,6	94,7	92,8	92,7	92,8	92,3	92,0	92,4	92,1	92,7	93,1
1-m3 Langidalur	99,6	98,2	98,3	95,7	94,8	95,0	95,1	94,6	94,9	95,6	96,1	96,2
1-p2 Öxnadalur	98,2	95,6	97,1	94,2	93,4	94,0	94,1	94,4	93,9	93,9	94,4	94,8
<b>Meðaltal</b>	<b>97,0</b>	<b>96,2</b>	<b>96,6</b>	<b>94,1</b>	<b>93,2</b>	<b>93,6</b>	<b>93,4</b>	<b>92,7</b>	<b>92,8</b>	<b>92,6</b>	<b>92,7</b>	<b>92,8</b>

**Tafla 4. Meðaltal V85 ökuhraða á Hringvegi sumrin 2004 til 2015. \*) Mælistað við Pétursey er sleppt árið 2012. \*\*) Mælistað við Hellisheiði er sleppt árið 2015. Við Árvelli á Kjalarnesi voru tvær sjálfvirkar hraðamyndavélar teknar í notkun í byrjun sumars 2011.**

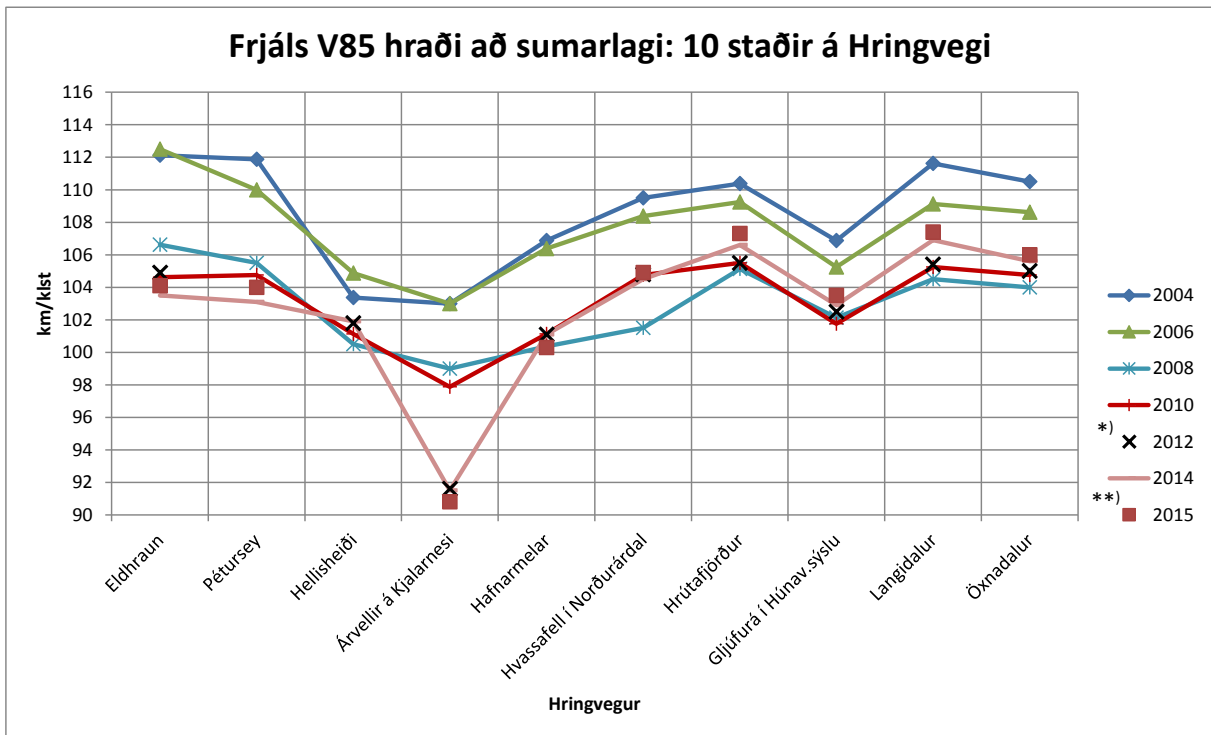
Stöðvar á Hringvegi	Meðaltal V85 að sumarlagi											
	2004	2005	2006	2007	2008	2009	2010	2011	2012	2013	2014	2015
1-a6 Eldhraun	112,1	111,5	112,5	108,4	106,6	105,9	104,6	105,1	104,9	104,3	103,5	104,1
1-b5 Pétursey	111,9	110,3	110,0	106,5	105,5	105,4	104,8	103,6	*	102,8	103,1	104,0
1-d8 Hellisheiði	103,4	103,5	104,9	101,3	100,5	101,9	101,1	101,0	101,8	101,1	101,9	**
1-f5 Árvelli á Kjalarnesi	103,0	103,8	103,0	99,0	99,0	98,4	97,9	91,6	91,6	91,6	91,5	90,8
1-g4 Hafnarmelar	106,9	106,0	106,4	102,1	100,4	101,4	101,1	100,9	101,1	100,5	101,1	100,3
1-h1 Hvassafell í Norðurárdal	109,5	108,3	108,4	105,1	101,5	103,0	104,8	104,5	104,8	104,8	104,5	104,9
1-k2 Hrutafjörður	110,4	109,0	109,3	106,3	105,1	105,8	105,5	105,3	105,5	106,0	106,6	107,3
1-k7 Gljúfurá í Húnav.sýslu	106,9	105,5	105,3	102,9	102,1	102,5	101,8	102,1	102,5	102,5	102,9	103,5
1-m3 Langidalur	111,6	109,6	109,1	105,6	104,5	104,8	105,3	104,4	105,4	106,3	106,9	107,4
1-p2 Öxnadalur	110,5	107,5	108,6	104,5	104,0	104,4	104,8	105,1	105,0	104,8	105,6	106,0
<b>Meðaltal</b>	<b>108,6</b>	<b>107,5</b>	<b>107,7</b>	<b>104,2</b>	<b>102,9</b>	<b>103,3</b>	<b>103,2</b>	<b>102,4</b>	<b>102,5</b>	<b>102,5</b>	<b>102,8</b>	<b>103,1</b>

**Tafla 5 Hlutfall ökumanna á Hringvegi sem aka á meiri hraða en 30 km/klst. yfir leyfilegum ökuhraða. \*) Mælistað við Pétursey er sleppt árið 2012. \*\*) Mælistað við Hellisheiði er sleppt árið 2015.**

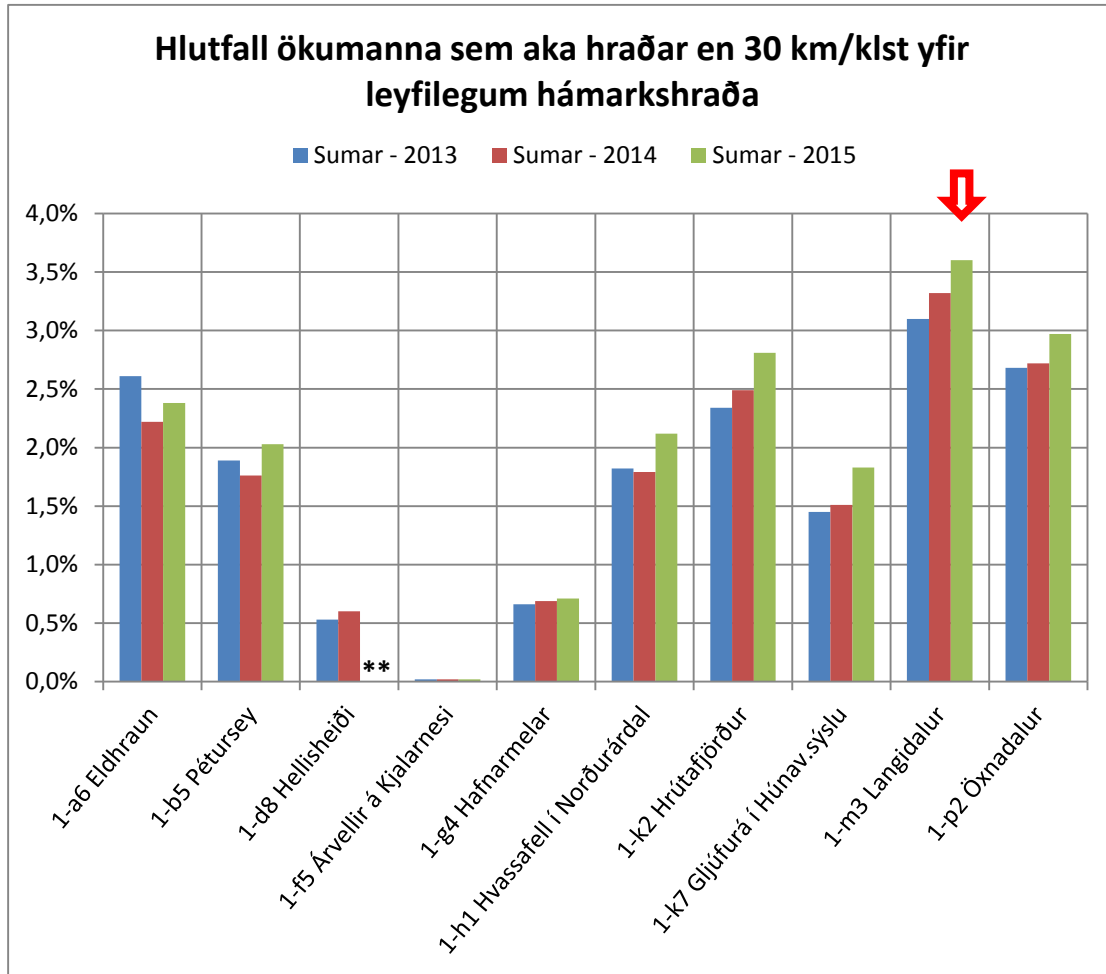
Stöðvar á Hringvegi	Hlutfall ökumanna sem aka hraða en 30 km/klst yfir leyfilegum											
	2004	2005	2006	2007	2008	2009	2010	2011	2012	2013	2014	2015
1-a6 Eldhraun	6,8%	6,1%	6,5%	4,6%	3,8%	3,5%	2,8%	3,0%	2,7%	2,6%	2,2%	2,4%
1-b5 Pétursey	5,7%	4,9%	4,9%	3,4%	2,8%	2,6%	2,2%	2,2%	*	1,9%	1,8%	2,0%
1-d8 Hellisheiði	0,9%	1,0%	1,1%	0,6%	0,5%	0,6%	0,5%	0,5%	0,6%	0,5%	0,6%	**
1-f5 Árvelli á Kjalarnesi	0,9%	1,1%	1,0%	0,5%	0,5%	0,4%	0,3%	0,0%	0,0%	0,0%	0,0%	0,0%
1-g4 Hafnarmelar	1,8%	1,7%	1,8%	1,0%	0,8%	0,8%	0,7%	0,7%	0,8%	0,7%	0,7%	0,7%
1-h1 Hvassafell í Norðurárdal	4,0%	3,5%	3,4%	1,0%	0,6%	1,6%	2,1%	1,9%	1,9%	1,8%	1,8%	2,1%
1-k2 Hrutafjörður	4,1%	3,6%	3,6%	2,5%	2,2%	2,2%	2,1%	2,1%	2,2%	2,3%	2,5%	2,8%
1-k7 Gljúfurá í Húnav.sýslu	2,7%	2,4%	2,3%	1,6%	1,6%	1,4%	1,4%	1,4%	1,5%	1,5%	1,5%	1,8%
1-m3 Langidalur	6,1%	5,1%	4,9%	3,3%	2,9%	2,8%	2,8%	2,5%	2,9%	3,1%	3,3%	3,6%
1-p2 Öxnadalur	5,6%	3,8%	4,5%	2,6%	2,3%	2,3%	2,6%	2,7%	2,7%	2,7%	2,7%	3,0%
<b>Meðaltal</b>	<b>3,9%</b>	<b>3,3%</b>	<b>3,4%</b>	<b>2,1%</b>	<b>1,8%</b>	<b>1,8%</b>	<b>1,7%</b>	<b>1,7%</b>	<b>1,7%</b>	<b>1,7%</b>	<b>1,7%</b>	<b>2,1%</b>



Mynd 3. Frjáls meðalhraði á 10 stöðum á Hringvegi sumrin 2004 til 2015. \*) Mælistað við Pétursey er sleppt árið 2012. \*\*) Mælistað við Hellsheiði er sleppt árið 2015.



Mynd 4. Frjáls V85 hraði á 10 stöðum á Hringvegi sumrin 2004 til 2015. \*) Mælistað við Pétursey er sleppt árið 2012. \*\*) Mælistað við Hellsheiði er sleppt árið 2015.



Mynd 5. Hlutfall ökumanna á Hringvegi sem aka hraðar en 30 km/klst. yfir leyfilegum hámarkshraða. Hækkun mælist fjórða árið í röð á Hringvegi í Langadal og í Hrútafirði. \*\*) Mælistað við Helligsheiði er sleppt árið 2015.

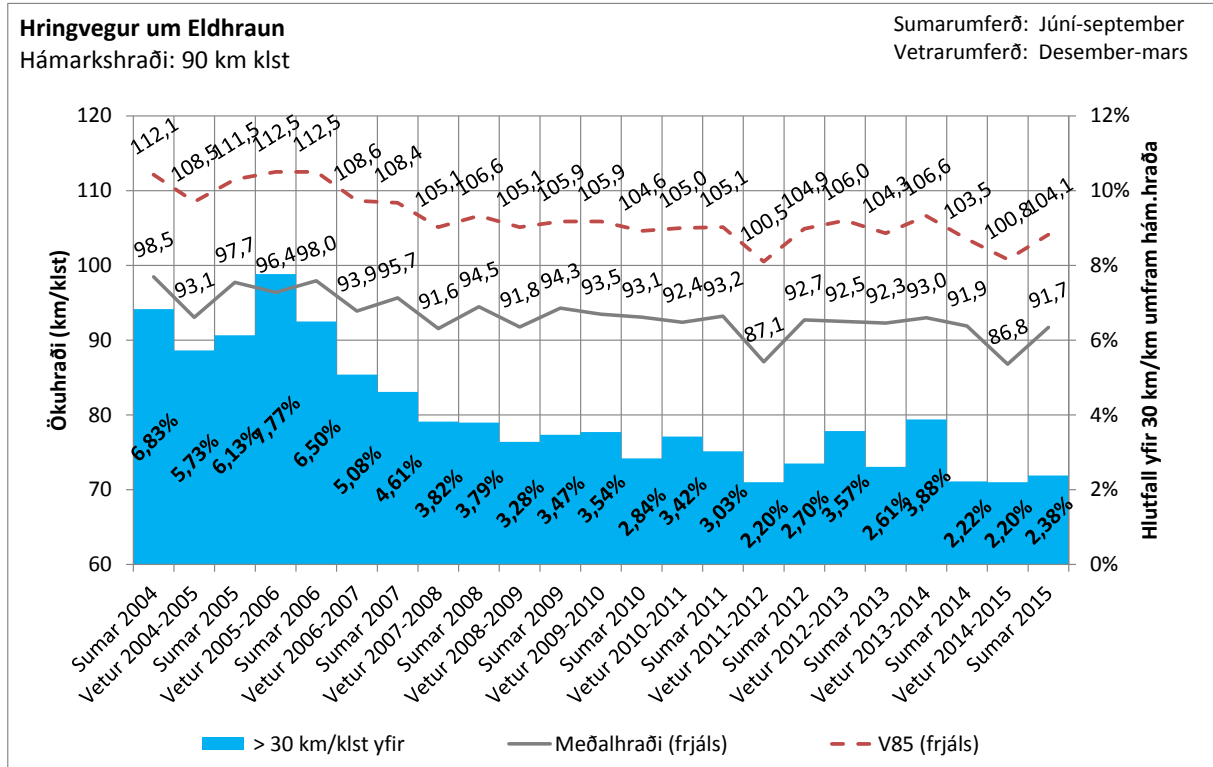


- Meðalhraði sumarið 2015 hefur hækkað á 9 mælistöðum af 13 frá sumrinu 2014, að meðaltali er hækkunin 0,5 km/klst. á þeim stöðum sem hafa hækkað (Mynd 2). Af þessum stöðum eru tveir þar sem hraðinn hefur hækkað fjögur ár í röð, þ.e. Hringvegur í Hrútafirði og í Langadal. Á tveimur stöðum hefur hraðinn hækkað þrjú ár í röð, þ.e. á Reykjanesbraut hjá bensínstöð við Dalveg og á Nesbraut ofan Ártúnsbrekku. Á þremur stöðum hefur hraði hækkað tvö ár í röð, þ.e. á Hringvegi við Gljúfurá í Húnavatnssýslu og í Öxnadal og á Norðfjarðarvegi um Fagradal. Á 3 stöðum hefur ökuhraði lækkað að meðaltali um 0,3 km/klst. Á einum stað, Pétursey, stóð ökuhraðinn í stað.
- Meðalökuhraði á Hringvegi hefur hækkað um 0,1 km/klst. sumarið 2015 í samanburði við sumarið 2014 og V85-hraði hefur hækkað um 0,3 km/klst. Hlutfall ökumanna sem aka hraðar en 30 km/klst yfir leyfilegum hámarkshraða hefur hækkað um 0,3%.
- Mest hækkaði meðalhraði á Nesbraut ofan Ártúnsbrekku, um 1,7 km klst.

Hér á eftir fylgja myndir með niðurstöðum fyrir hvern mælistaðanna 14 sem til grundvallar eru í þessari samantekt. Á línuritum er sýndur árstíðabundinn frjáls meðalhraði og frjáls V85-hraði, ásamt súluriti sem sýnir hlutfall ökumanna sem aka hraðar en 30 km/klst. yfir leyfilegum hámarkshraða.

Einnig er birt yfirlit yfir ökuhraða allra mánaða á mælistöðunum. Fyrir hvern mælistað eru gefnar töflur yfir frjálsan meðalhraða og frjálsan V85 hraða ásamt línuritum.

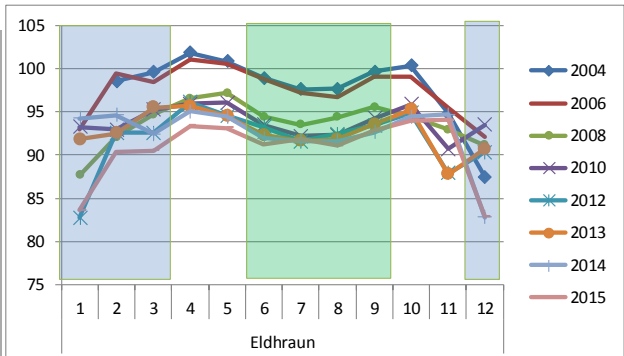
# Hringvegur um Eldhraun



**Eldhraun**

Meðalhraði, frjáls

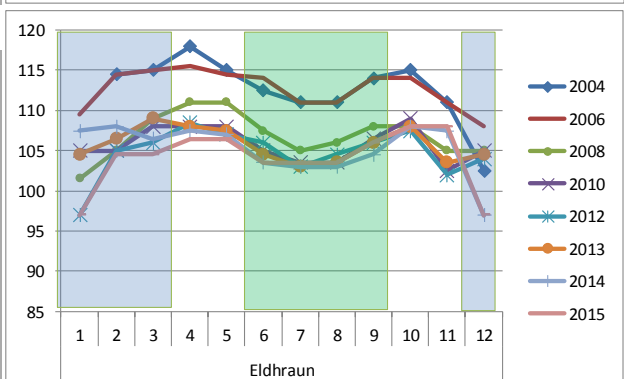
Average	Stöð	Mán	Ár	2004	2006	2008	2010	2012	2013	2014	2015
Eldhraun	1			93,0	87,7	93,2	82,7	91,8	94,3	83,6	
	2			98,6	99,4	92,0	93,0	92,6	92,5	94,6	90,3
	3			99,6	98,4	94,7	95,2	92,5	95,5	92,4	90,5
	4			101,8	101,1	96,5	95,9	96,1	95,7	95,0	93,4
	5			100,8	100,6	97,2	96,0	94,5	94,5	94,4	93,1
	6			98,9	98,8	94,4	93,5	93,3	92,3	91,9	91,2
	7			97,6	97,2	93,5	92,2	91,6	91,6	91,6	91,8
	8			97,7	96,8	94,4	92,3	92,5	91,8	91,6	91,1
	9			99,7	99,1	95,6	94,2	93,4	93,6	92,6	92,8
	10			100,3	99,1	94,4	95,9	94,9	95,2	94,5	94,0
	11			94,8	95,5	93,0	90,7	87,9	87,7	94,7	94,0
	12			87,4	92,1	91,1	93,5	90,3	90,7	82,8	82,9



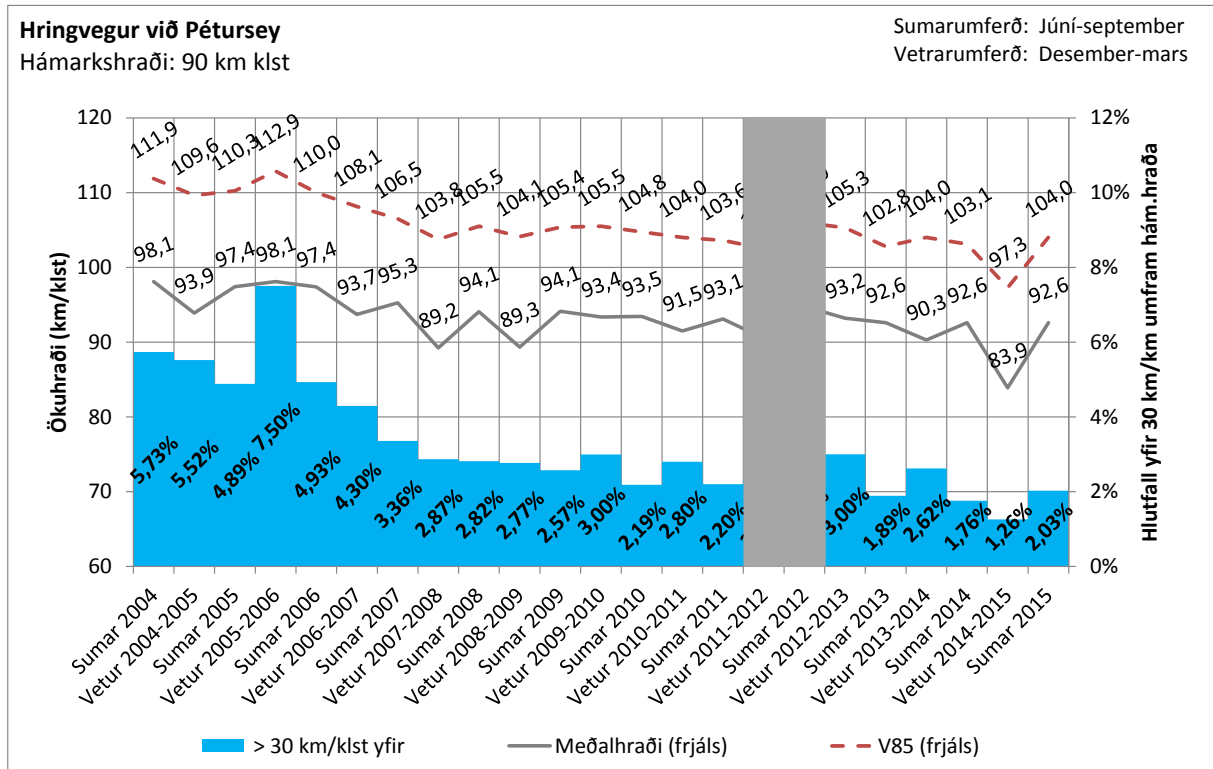
**Eldhraun**

V85 hraði, frjáls

Average	Stöð	Mán	Ár	2004	2006	2008	2010	2012	2013	2014	2015
Eldhraun	1			109,5	101,5	105,0	97,0	104,5	107,5	97,0	
	2			114,5	114,5	105,0	105,0	106,5	108,0	104,5	
	3			115,0	115,0	109,0	108,0	106,0	109,0	106,5	104,5
	4			118,0	115,5	111,0	108,0	108,5	108,0	107,5	106,5
	5			115,0	114,5	111,0	108,0	107,0	107,5	107,0	106,5
	6			112,5	114,0	107,5	105,0	106,0	104,5	103,5	103,5
	7			111,0	111,0	105,0	103,5	103,0	103,0	103,0	103,5
	8			111,0	111,0	106,0	103,5	104,5	103,5	103,0	103,5
	9			114,0	114,0	108,0	106,5	106,0	106,0	104,5	106,0
	10			115,0	114,0	108,0	109,0	107,5	108,0	108,0	108,0
	11			111,0	111,0	105,0	102,5	102,0	103,5	107,5	108,0
	12			102,5	108,0	105,0	105,0	104,0	104,5	97,0	97,0



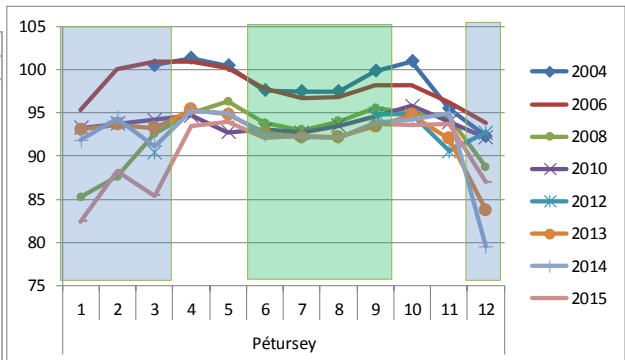
## Hringvegur við Pétursey<sup>9</sup>



**Pétursey**

Meðalhraði, frjáls

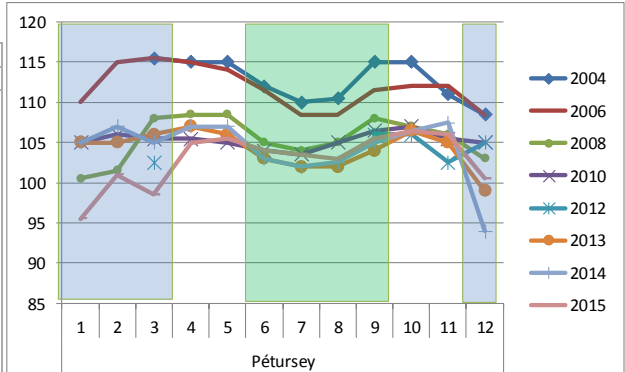
Average		Ár								
Stöð	Mán	2004	2006	2008	2010	2012	2013	2014	2015	
Pétursey	1	95,3	85,2	93,2	93,1	91,8	82,4			
	2	100,1	87,6	93,8	93,6	94,4	88,3			
	3	100,5	100,9	92,6	94,2	90,5	93,2	91,1	85,4	
	4	101,3	101,0	95,0	94,7	95,4	95,2	93,5		
	5	100,5	100,1	96,3	92,7	94,8	95,0	93,9		
	6	97,6	97,9	93,8	93,1	92,7	92,5	92,2		
	7	97,5	96,7	93,0	92,7	92,2	92,2	92,3		
	8	97,5	96,8	94,0	93,5	92,2	92,1	92,1		
	9	99,9	98,2	95,5	94,6	94,8	93,4	93,8	93,8	
	10	101,0	98,2	94,9	95,8	94,8	94,7	94,2	93,6	
	11	95,5	96,2	94,5	93,9	90,6	92,0	94,9	93,7	
	12	92,3	93,9	88,7	92,2	92,7	83,8	79,5	87,0	



**Pétursey**

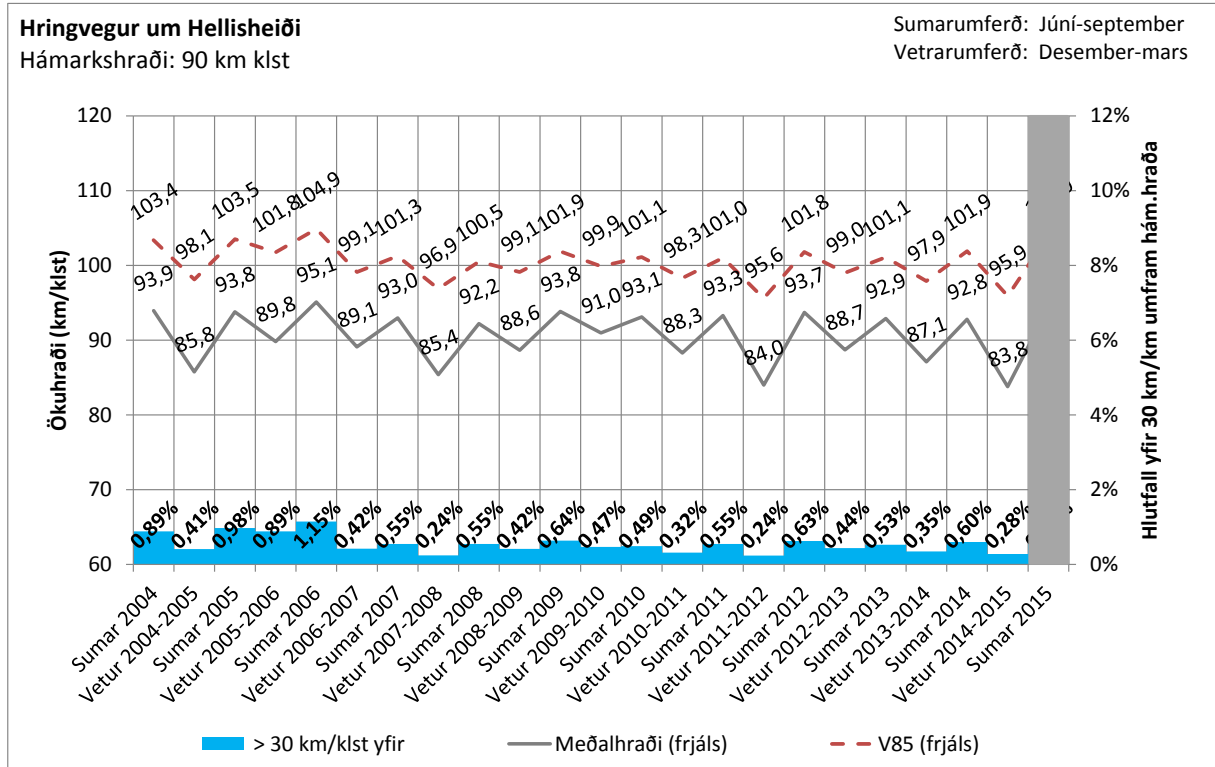
V85 hraði, frjáls

Average		Ár								
Stöð	Mán	2004	2006	2008	2010	2012	2013	2014	2015	
Pétursey	1	110,0	100,5	105,0	105,0	105,0	105,0	95,5		
	2	115,0	115,0	101,5	106,0	105,0	107,0	101,0		
	3	115,5	115,5	108,0	105,5	102,5	106,0	105,0	98,5	
	4	115,0	115,0	108,5	105,5	107,0	107,0	105,0		
	5	115,0	114,0	108,5	105,0	106,0	107,0	105,5		
	6	112,0	111,5	105,0	104,0	103,0	103,0	104,0		
	7	110,0	108,5	104,0	103,5	102,0	102,0	103,5		
	8	110,5	108,5	105,0	105,0	102,0	102,5	103,0		
	9	115,0	111,5	108,0	106,5	106,0	104,0	105,0	105,5	
	10	115,0	112,0	107,0	107,0	106,0	106,5	106,5	106,5	
	11	111,0	112,0	106,0	105,5	102,5	105,0	107,5	106,0	
	12	108,5	108,5	103,0	105,0	105,0	99,0	94,0	100,5	



<sup>9</sup> Vetri 2011-2012 og sumri 2012 er sleppt úr þar sem umferðargreinir við Pétursey var í ólagi.

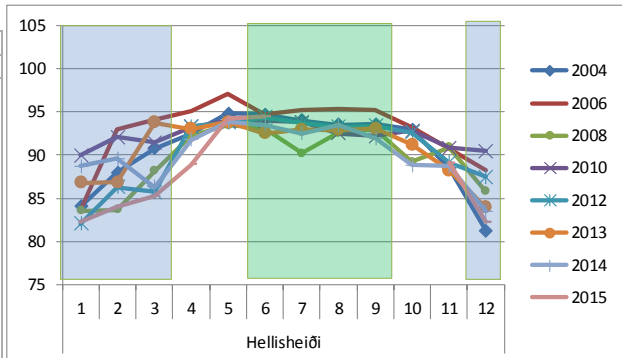
# Hringvegur um Hellisheiði



**Hellisheiði**

Meðalhraði, frjáls

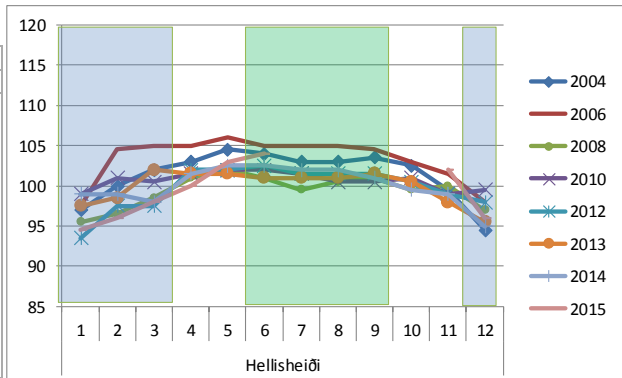
Average	Stöð	Mán	Ár	2004	2006	2008	2010	2012	2013	2014	2015
Hellisí	1			84,0	83,7	83,5	90,0	82,0	86,8	88,7	82,3
	2			88,0	93,0	83,7	92,1	86,3	86,8	89,6	84,1
	3			90,8	94,1	88,2	91,4	85,7	93,8	86,3	85,2
	4			92,5	95,1	92,2	93,2	93,3	93,0	91,7	88,9
	5			94,8	97,1	93,5	93,9	93,7	93,8	93,8	94,2
	6			94,7	94,7	93,1	94,0	94,4	92,5	93,5	94,4
	7			94,0	95,3	90,2	93,8	93,7	92,9	92,5	
	8			93,5	95,3	92,5	92,5	93,2	92,9	93,4	
	9			93,6	95,2	93,0	92,2	93,4	93,1	91,9	
	10			92,9	93,2	89,2	92,8	92,6	91,2	88,8	
	11			88,5	90,8	90,9	90,9	89,2	88,2	88,7	89,1
	12			81,2	88,2	85,8	90,5	87,4	83,9	83,5	82,2



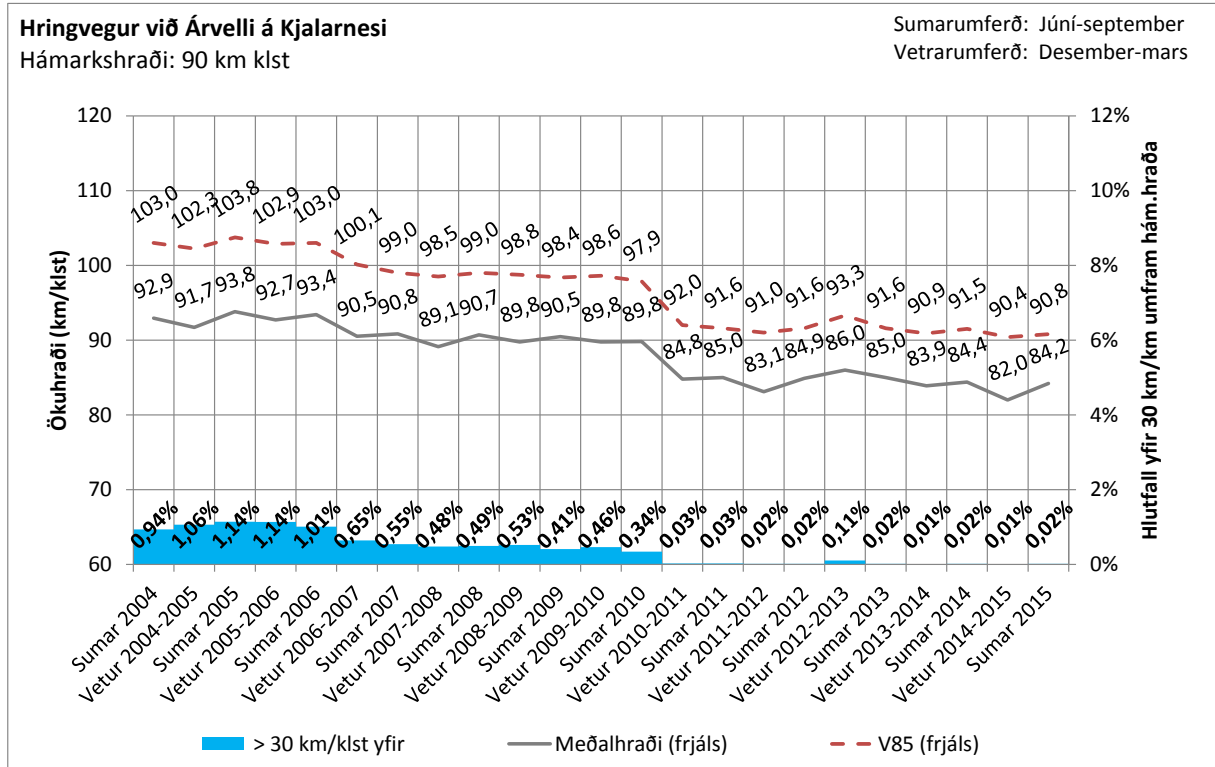
**Hellisheiði**

V85 hraði, frjáls

Average	Stöð	Má	Ár	2004	2006	2008	2010	2012	2013	2014	2015
Hellisí	1			97,0	97,5	95,5	99,0	93,5	97,5	99,0	94,5
	2			100,0	104,5	96,5	101,0	97,5	98,5	99,0	96,0
	3			102,0	105,0	98,5	100,5	97,5	102,0	98,0	98,0
	4			103,0	105,0	101,0	101,5	102,0	101,5	101,5	100,0
	5			104,5	106,0	102,0	102,0	102,0	101,5	102,5	103,0
	6			104,0	105,0	101,0	102,0	102,5	101,0	102,5	104,0
	7			103,0	105,0	99,5	101,5	101,5	101,0	102,0	
	8			103,0	105,0	100,5	100,5	101,5	101,0	102,0	
	9			103,5	104,5	101,0	100,5	101,5	101,5	101,0	
	10			102,5	103,0	99,5	101,0	100,5	100,5	99,5	
	11			99,5	101,5	100,0	99,0	99,0	98,0	99,0	102,0
	12			94,5	98,0	97,0	99,5	98,0	95,5	95,0	96,0



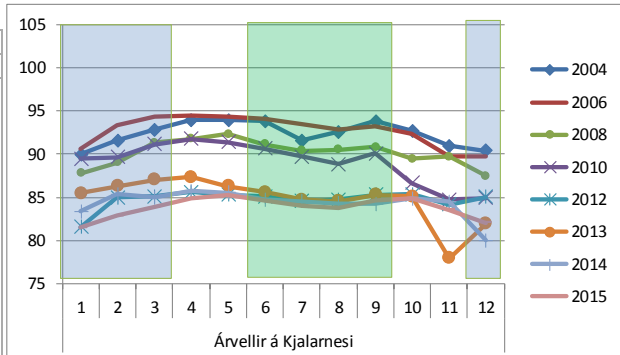
# Hringvegur við Árvelli á Kjalarnesi



## Árvelli á Kjalarnesi

Meðalhraði, frjáls

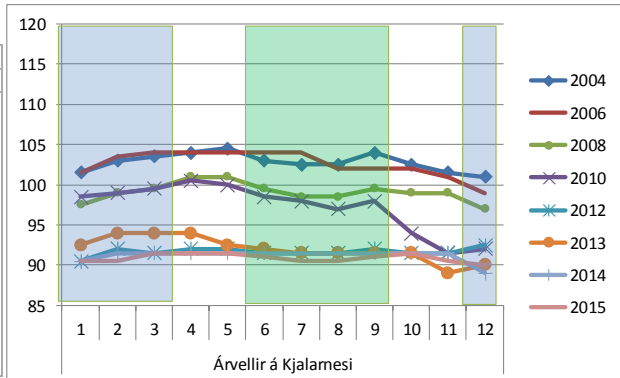
Average	Stöð	Mán	Ár	2004	2006	2008	2010	2012	2013	2014	2015
Árvelli	1			90,0	90,7	87,8	89,4	81,5	85,5	83,4	81,5
	2			91,5	93,4	89,0	89,6	85,0	86,3	85,3	82,8
	3			92,8	94,3	91,3	91,1	85,1	87,0	85,0	83,8
	4			94,0	94,5	91,8	91,8	85,6	87,3	85,7	84,8
	5			94,0	94,4	92,3	91,4	85,3	86,3	85,5	85,2
	6			93,8	94,1	91,1	90,7	85,1	85,6	84,7	84,6
	7			91,5	93,4	90,4	89,7	84,5	84,7	84,6	84,0
	8			92,6	92,8	90,5	88,9	84,7	84,5	84,3	83,7
	9			93,8	93,2	90,8	90,1	85,3	85,3	84,2	84,6
	10			92,7	92,3	89,5	86,7	85,4	85,1	84,8	84,8
	11			90,9	89,7	89,7	84,7	84,1	77,9	84,4	83,5
	12			90,4	89,7	87,4	84,9	85,0	81,9	80,0	82,0



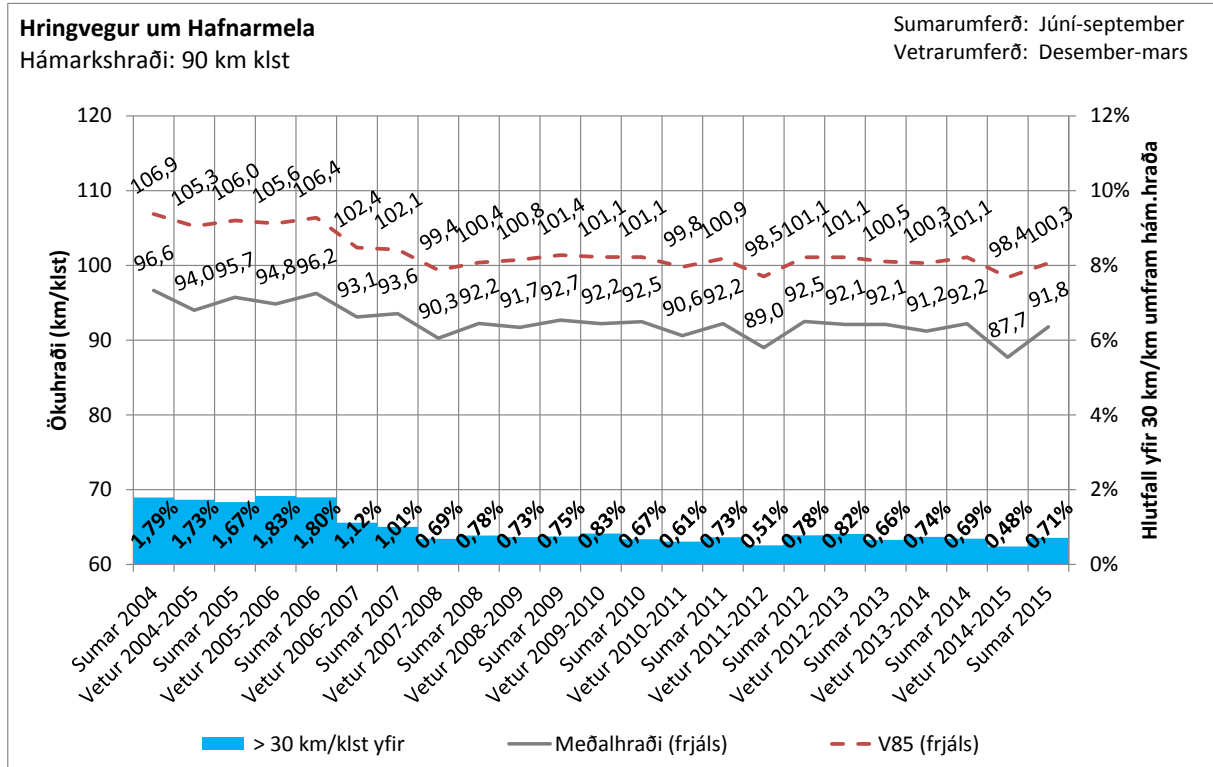
## Árvelli á Kjalarnesi

V85 hraði, frjáls

Average	Stöð	Má	Ár	2004	2006	2008	2010	2012	2013	2014	2015
Árvelli	1			101,5	101,5	97,5	98,5	90,5	92,5	90,5	90,5
	2			103,0	103,5	99,0	99,0	92,0	94,0	91,5	90,5
	3			103,5	104,0	99,5	99,5	91,5	94,0	91,5	91,5
	4			104,0	104,0	101,0	100,5	92,0	94,0	91,5	91,5
	5			104,5	104,0	101,0	100,0	92,0	92,5	91,5	91,5
	6			103,0	104,0	99,5	98,5	91,5	92,0	91,5	91,0
	7			102,5	104,0	98,5	98,0	91,5	91,5	91,5	90,5
	8			102,5	102,0	98,5	97,0	91,5	91,5	91,5	90,5
	9			104,0	102,0	99,5	98,0	92,0	91,5	91,5	91,0
	10			102,5	102,0	99,0	94,0	91,5	91,5	91,5	91,5
	11			101,5	101,0	99,0	91,5	91,5	89,0	91,5	90,5
	12			101,0	99,0	97,0	92,0	92,5	90,0	89,0	90,0



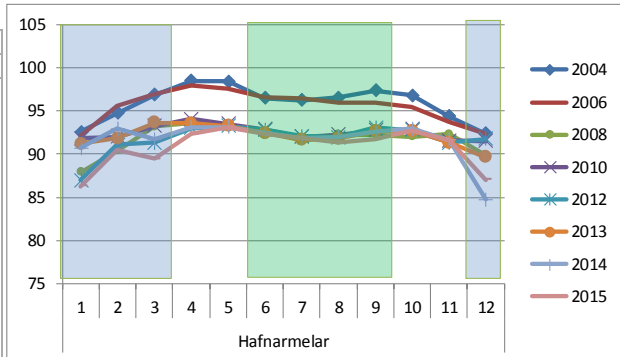
# Hringvegur um Hafnarmela



**Hafnarmelar**

Meðalhraði, frjáls

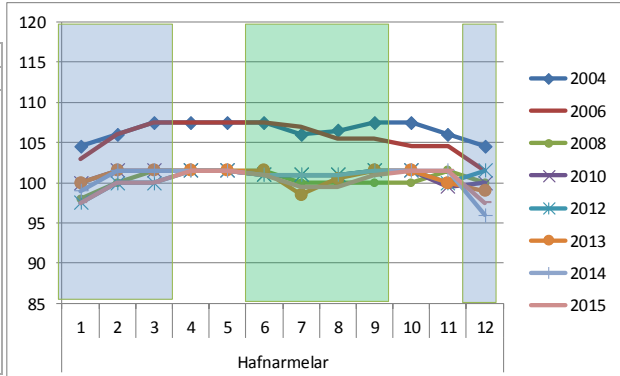
Average	Stöð	Mán	Ár	2004	2006	2008	2010	2012	2013	2014	2015
Hafna	1			92,6	92,1	87,9	91,8	86,9	91,2	90,7	86,3
	2			94,8	95,5	90,4	92,0	91,1	91,8	92,9	90,4
	3			96,8	97,0	93,2	93,2	91,3	93,6	91,7	89,4
	4			98,5	98,0	93,5	94,0	93,0	93,6	93,2	92,4
	5			98,4	97,6	93,3	93,5	93,2	93,3	93,1	93,1
	6			96,5	96,6	92,6	92,9	92,8	92,5	92,5	92,3
	7			96,2	96,5	91,8	92,0	92,1	91,6	91,8	91,8
	8			96,5	95,9	92,3	92,2	91,9	91,8	92,0	91,4
	9			97,3	96,0	92,3	92,8	93,1	92,6	92,6	91,7
	10			96,8	95,5	92,0	92,9	92,7	92,7	92,9	92,7
	11			94,4	93,7	92,3	91,6	91,3	91,3	91,6	91,6
	12			92,4	92,3	89,8	91,5	91,7	89,7	84,7	87,1



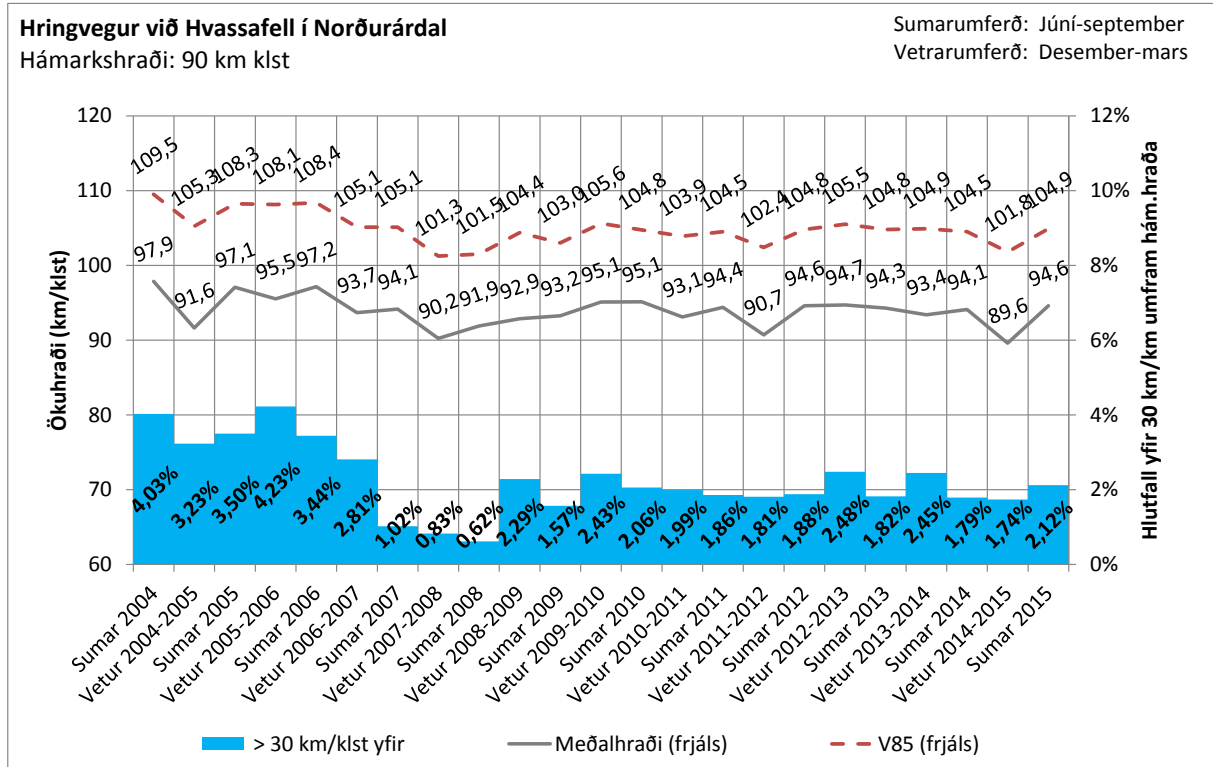
**Hafnarmelar**

V85 hraði, frjáls

Average	Stöð	Má	Ár	2004	2006	2008	2010	2012	2013	2014	2015
Hafna	1			104,5	103,0	98,0	100,0	97,5	100,0	99,0	97,5
	2			106,0	106,0	100,0	101,5	100,0	101,5	101,5	100,0
	3			107,5	107,5	101,5	101,5	100,0	101,5	101,5	100,0
	4			107,5	107,5	101,5	101,5	101,5	101,5	101,5	101,5
	5			107,5	107,5	101,5	101,5	101,5	101,5	101,5	101,5
	6			107,5	107,5	101,5	101,0	101,0	101,5	101,0	101,0
	7			106,0	107,0	100,0	101,0	101,0	98,5	101,0	99,5
	8			106,5	105,5	100,0	101,0	101,0	100,5	101,0	99,5
	9			107,5	105,5	100,0	101,5	101,5	101,5	101,5	101,0
	10			107,5	104,5	100,0	101,5	101,5	101,5	101,5	101,5
	11			106,0	104,5	101,5	99,5	100,0	100,0	101,5	101,5
	12			104,5	101,5	100,0	100,0	101,5	99,0	96,0	97,5



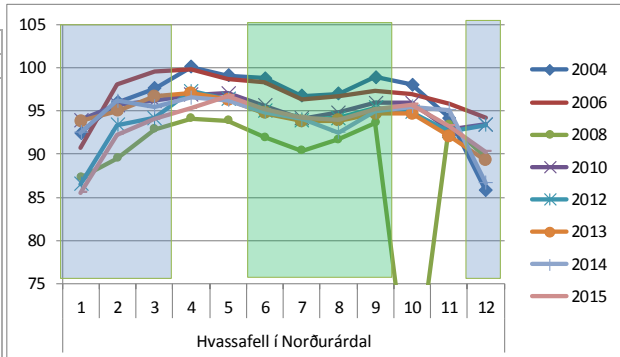
## Hringvegur við Hvassafell í Norðurárdal



### Hvassafell í Norðurárdal

Meðalhraði, frjáls

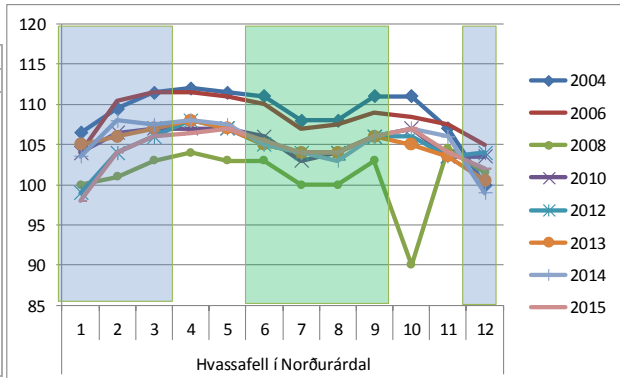
Average	Ár	2004	2006	2008	2010	2012	2013	2014	2015
Stöð	Mán								
Hvass	1	92,4	90,7	87,3	93,9	86,5	93,8	92,5	85,5
	2	96,0	98,1	89,5	95,7	93,4	95,0	96,2	92,2
	3	97,6	99,5	92,9	96,1	94,2	96,7	95,5	94,1
	4	100,1	99,9	94,1	96,9	97,3	97,1	96,6	95,3
	5	99,1	98,7	93,8	97,1	96,4	96,3	96,3	96,8
	6	98,8	98,3	92,0	95,6	95,0	94,8	94,8	95,2
	7	96,7	96,3	90,4	94,1	93,9	93,8	94,0	94,2
	8	97,0	96,7	91,7	94,8	94,2	93,9	92,5	94,0
	9	98,9	97,3	93,6	95,9	95,4	94,7	95,0	95,2
	10	98,0	97,0	60,4	95,9	94,9	94,7	95,5	95,7
	11	94,2	95,8	93,5	92,9	92,7	92,1	95,1	93,2
	12	85,8	94,2	89,6	93,4	93,4	89,3	86,6	90,3



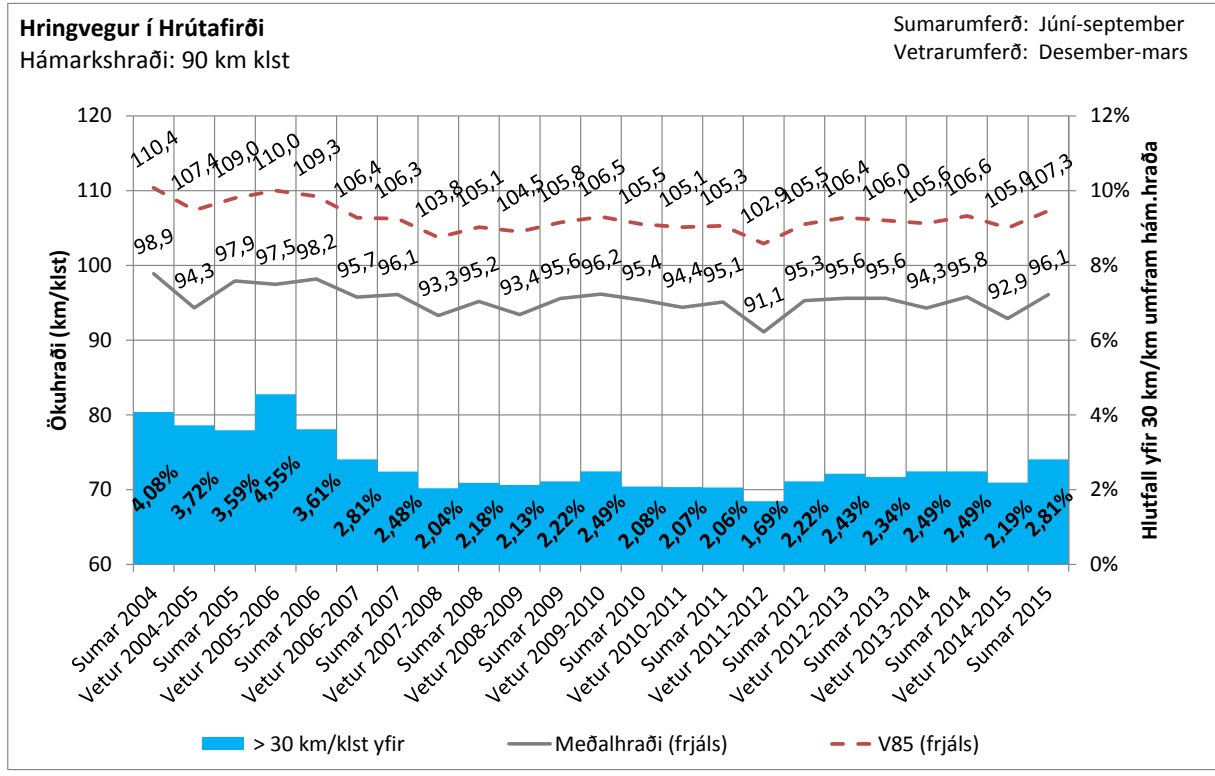
### Hvassafell í Norðurárdal

V85 hraði, frjáls

Average	Ár	2004	2006	2008	2010	2012	2013	2014	2015
Stöð	Má								
Hvass	1	106,5	104,0	100,0	104,0	99,0	105,0	103,5	98,0
	2	109,5	110,5	101,0	106,5	104,0	106,0	108,0	104,0
	3	111,5	111,5	103,0	107,0	106,0	107,0	107,5	106,0
	4	112,0	111,5	104,0	107,0	108,0	108,0	108,0	106,5
	5	111,5	111,0	103,0	107,0	107,0	107,0	107,5	107,0
	6	111,0	110,0	103,0	106,0	105,0	105,0	105,0	105,5
	7	108,0	107,0	100,0	103,0	104,0	104,0	104,0	104,0
	8	108,0	107,5	100,0	104,0	104,0	104,0	103,0	104,0
	9	111,0	109,0	103,0	106,0	106,0	106,0	106,0	106,0
	10	111,0	108,5	90,0	107,0	106,0	105,0	107,0	107,0
	11	107,0	107,5	104,5	103,5	103,5	103,5	106,0	104,0
	12	100,0	105,0	101,5	103,5	104,0	100,5	99,0	102,0



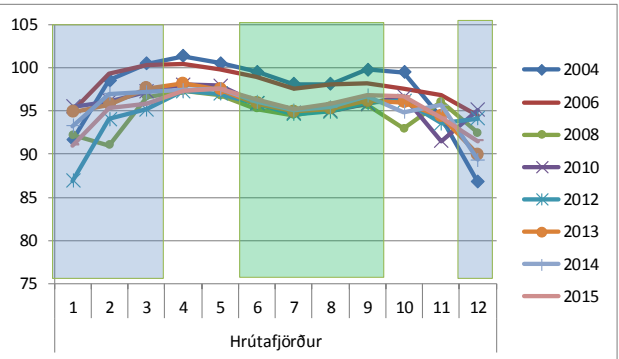
# Hringvegur í Hrutafirði



## Hrutafjörður

Meðalhraði, frjáls

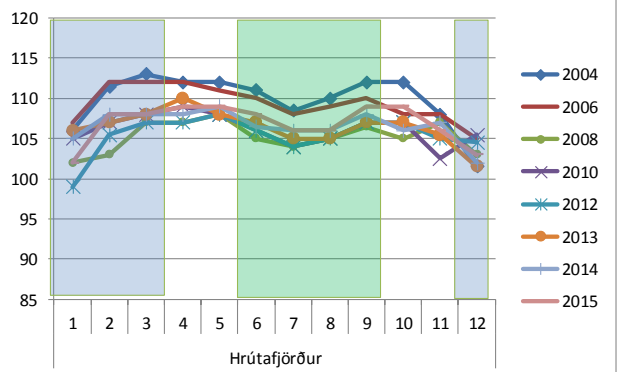
Average	Stöð	Mán	Ár	2004	2006	2008	2010	2012	2013	2014	2015
Hrutaf	1			91,6	95,0	92,2	95,5	86,9	94,9	93,2	91,0
	2			98,5	99,3	91,0	96,1	94,1	95,7	97,0	95,3
	3			100,4	100,3	96,6	97,2	95,2	97,6	97,1	95,9
	4			101,3	100,4	97,3	98,1	97,3	98,2	97,4	97,3
	5			100,5	99,8	96,8	97,9	97,0	97,5	97,5	97,5
	6			99,5	98,9	95,2	95,9	95,9	95,9	96,0	96,3
	7			98,1	97,5	94,5	94,8	94,6	94,9	95,1	95,3
	8			98,1	98,0	95,3	95,0	94,9	95,2	95,4	95,8
	9			99,8	98,3	95,7	95,8	95,9	96,2	96,8	96,8
	10			99,4	97,6	92,9	96,7	96,1	96,0	94,9	96,7
	11			94,2	96,8	96,0	91,5	93,6	94,4	95,7	94,2
	12			86,8	94,5	92,5	95,1	94,1	89,9	89,3	91,5



## Hrutafjörður

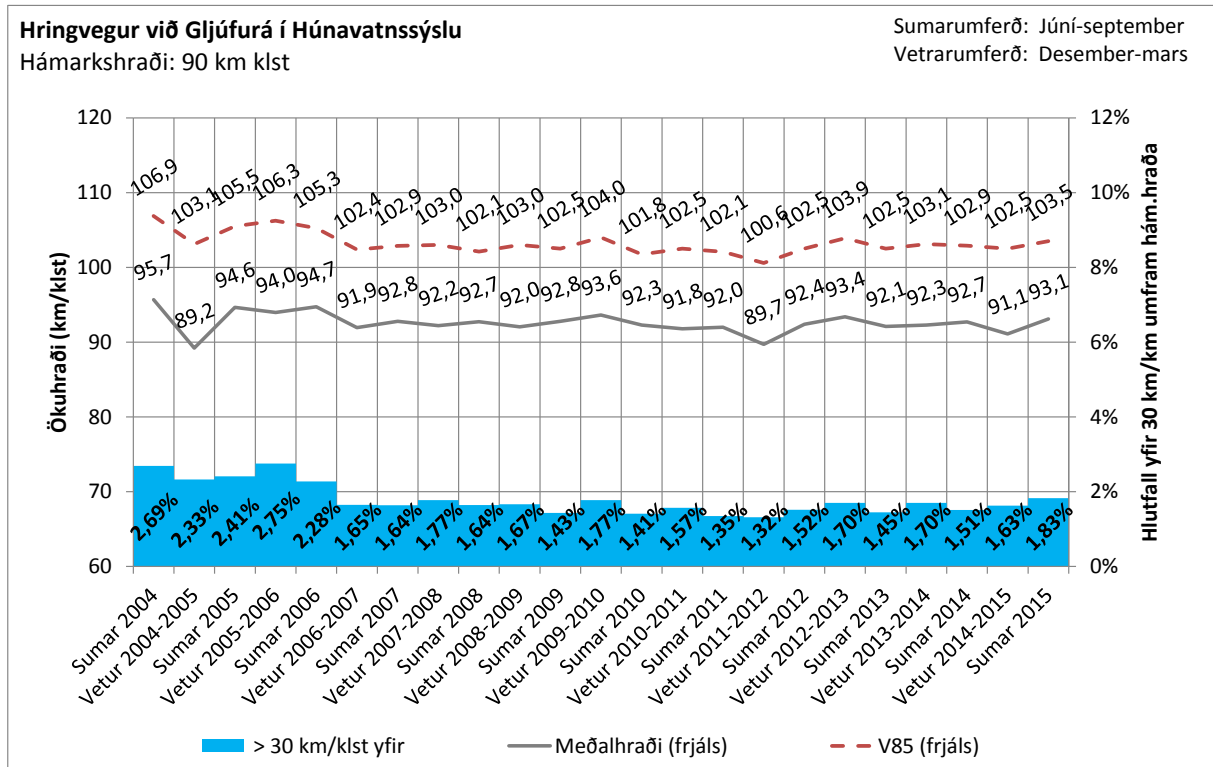
V85 hraði, frjáls

Average	Stöð	Má	Ár	2004	2006	2008	2010	2012	2013	2014	2015
Hrutaf	1			106,0	107,0	102,0	105,0	99,0	106,0	105,0	102,0
	2			111,5	112,0	103,0	107,0	105,5	107,0	108,0	108,0
	3			113,0	112,0	107,0	108,0	107,0	108,0	108,0	108,0
	4			112,0	112,0	107,0	109,0	107,0	110,0	108,0	109,0
	5			112,0	111,0	108,0	108,0	108,0	108,0	109,0	109,0
	6			111,0	110,0	105,0	106,0	106,0	107,0	106,5	108,0
	7			108,5	108,0	104,0	104,0	104,0	105,0	106,0	106,0
	8			110,0	109,0	105,0	105,0	105,0	105,0	106,0	106,0
	9			112,0	110,0	106,5	107,0	107,0	107,0	108,0	109,0
	10			112,0	108,0	105,0	107,0	107,0	107,0	106,0	109,0
	11			108,0	108,0	107,0	102,5	105,0	105,5	107,0	106,0
	12			101,5	105,0	103,0	105,5	104,5	101,5	102,0	103,0





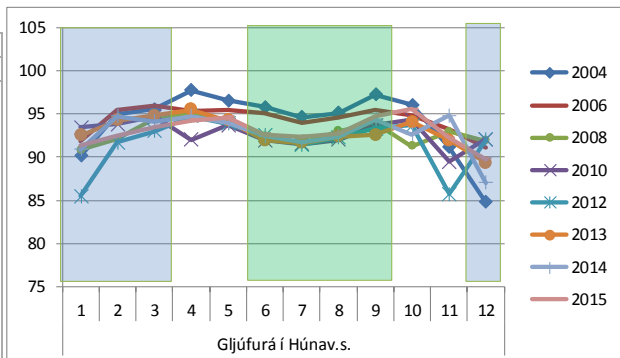
# Hringvegur við Gljúfurá í Húnavatnssýslu



**Gljúfurá í Húnav.s.**

Meðalhraði, frjáls

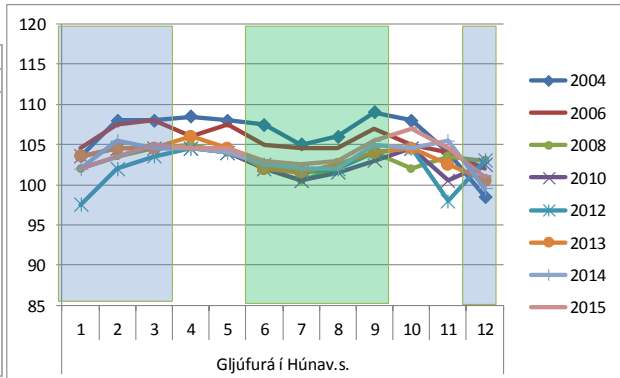
Average	Stöð	Mán	Ár	2004	2006	2008	2010	2012	2013	2014	2015
Gljúfurá	1			90,1	91,9	90,8	93,4	85,5	92,5	90,9	91,4
	2			94,9	95,4	92,1	93,8	91,7	94,2	94,7	92,4
	3			95,6	96,0	94,5	94,7	93,0	94,8	94,1	93,5
	4			97,7	95,4	95,0	92,0	94,8	95,5	94,7	94,3
	5			96,5	95,5	93,9	93,7	93,8	94,3	94,0	94,6
	6			95,8	95,0	92,4	92,0	92,5	91,9	92,4	92,6
	7			94,6	93,9	91,6	91,5	91,4	91,6	91,7	92,4
	8			95,1	94,5	93,0	92,0	92,3	92,4	92,4	92,7
	9			97,2	95,5	93,9	93,7	93,3	92,5	94,4	94,7
	10			96,1	94,8	91,3	94,3	93,7	94,0	92,7	95,5
	11			91,2	93,3	92,9	89,5	85,7	91,9	94,8	92,2
	12			84,8	91,1	91,9	92,1	92,0	89,3	87,0	89,7



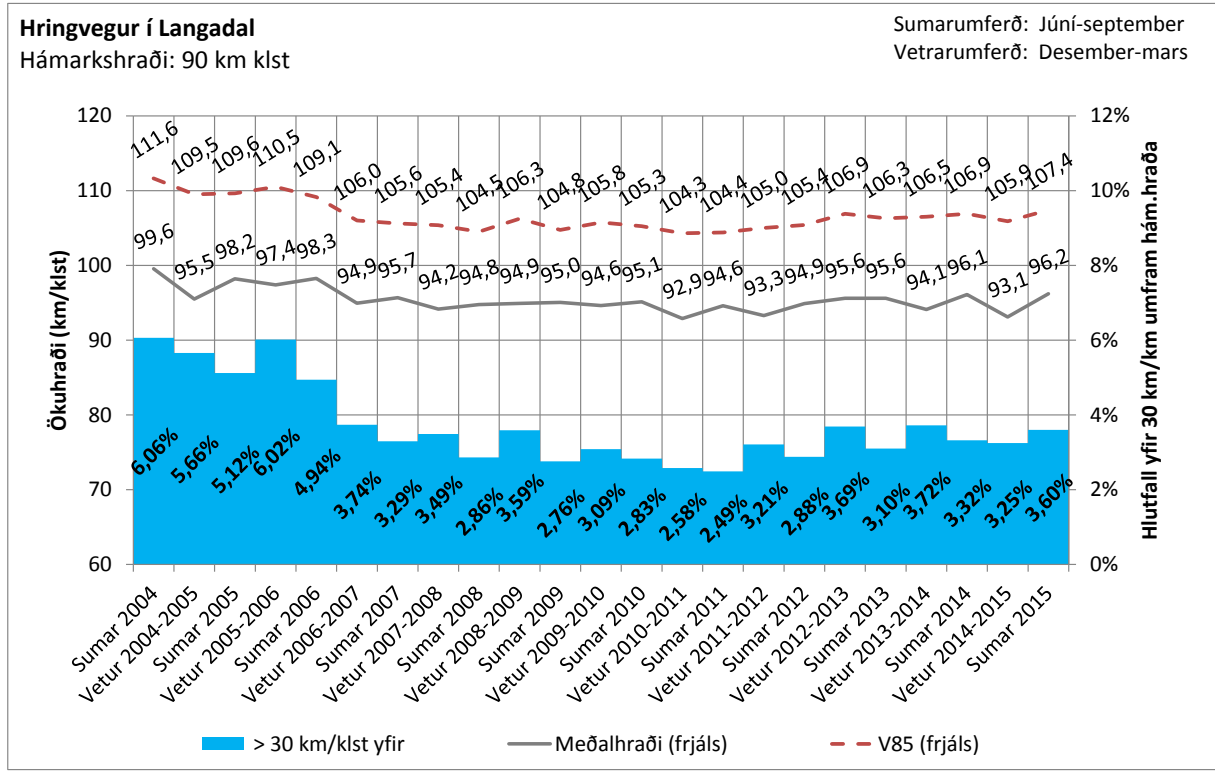
**Gljúfurá í Húnav.s.**

V85 hraði, frjáls

Average	Stöð	Má	Ár	2004	2006	2008	2010	2012	2013	2014	2015
Gljúfurá	1			103,5	104,5	102,0	103,5	97,5	103,5	102,0	102,0
	2			108,0	107,5	103,5	104,5	102,0	104,5	105,5	103,5
	3			108,0	108,0	104,5	104,5	103,5	104,5	104,5	105,0
	4			108,5	106,0	105,0	104,5	104,5	106,0	104,5	104,5
	5			108,0	107,5	104,0	104,0	104,0	104,5	104,0	104,5
	6			107,5	105,0	102,0	102,0	102,5	102,0	102,5	103,0
	7			105,0	104,5	100,5	100,5	101,5	101,5	102,0	102,5
	8			106,0	104,5	102,0	101,5	102,0	102,5	102,0	103,0
	9			109,0	107,0	104,0	103,0	104,0	104,0	105,0	105,5
	10			108,0	105,0	102,0	104,5	104,5	104,5	104,5	107,0
	11			104,0	104,0	103,5	100,5	98,0	102,5	105,5	104,5
	12			98,5	102,0	103,0	102,5	103,0	100,5	99,5	101,0



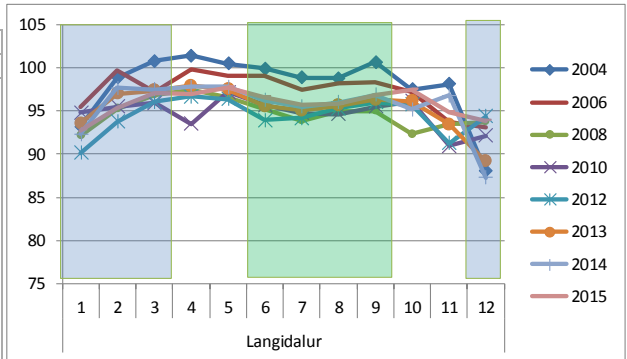
# Hringvegur í Langadal



**Langidalur**

Meðalhraði, frjáls

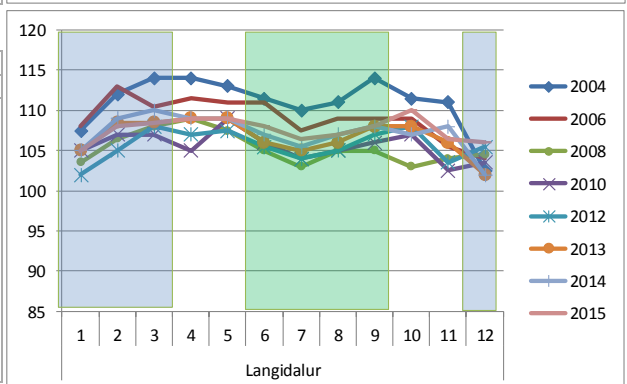
Average	Stöð	Mán	Ár	2004	2006	2008	2010	2012	2013	2014	2015
Langidalur	1			93,2	95,4	92,1	94,8	90,2	93,5	92,3	92,8
	2			98,9	99,7	95,2	95,5	93,7	97,0	97,7	95,4
	3			100,8	97,2	96,9	95,9	96,0	97,3	97,5	97,0
	4			101,4	99,8	97,4	93,5	96,6	97,9	97,8	96,9
	5			100,5	99,0	96,6	97,2	96,4	97,5	97,8	97,7
	6			99,9	99,1	95,3	95,7	93,9	95,5	96,2	96,6
	7			98,8	97,4	93,9	94,7	94,2	95,1	95,5	95,7
	8			98,8	98,2	95,0	94,6	95,3	95,6	96,0	95,8
	9			100,7	98,3	95,0	95,5	96,0	96,3	96,9	96,8
	10			97,5	97,2	92,3	96,1	95,7	96,1	95,2	97,5
	11			98,1	93,7	93,4	90,9	91,2	93,4	96,8	94,9
	12			88,0	93,1	93,7	92,2	94,4	89,1	87,3	93,8



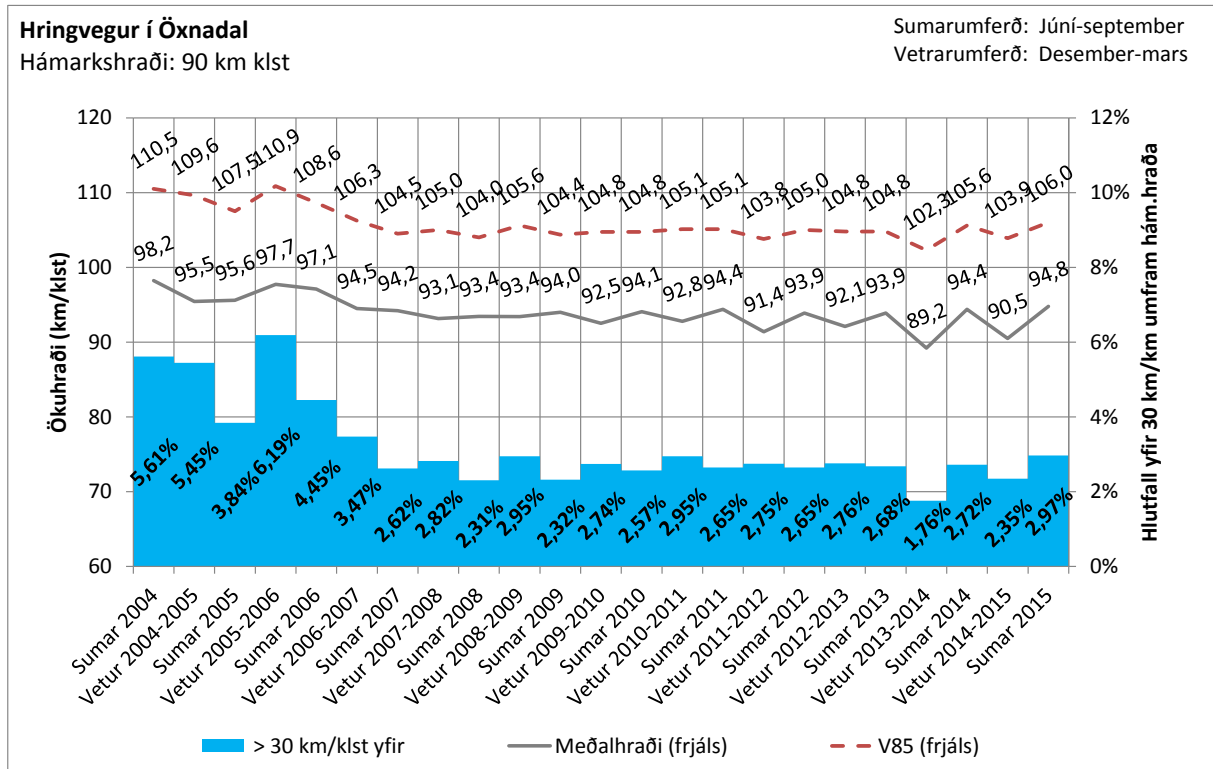
**Langidalur**

V85 hraði, frjáls

Average	Stöð	Má	Ár	2004	2006	2008	2010	2012	2013	2014	2015
Langidalur	1			107,5	108,0	103,5	105,0	102,0	105,0	105,0	105,0
	2			112,0	113,0	106,5	107,0	105,0	108,5	109,0	108,0
	3			114,0	110,5	108,0	107,0	108,0	108,5	110,0	108,5
	4			114,0	111,5	109,0	105,0	107,0	109,0	109,0	109,0
	5			113,0	111,0	107,5	109,0	107,5	109,0	109,0	109,0
	6			111,5	111,0	105,0	106,0	105,5	106,0	107,0	108,0
	7			110,0	107,5	103,0	104,0	104,0	105,0	105,5	106,5
	8			111,0	109,0	105,0	105,0	105,0	106,0	107,0	107,0
	9			114,0	109,0	105,0	106,0	107,0	108,0	108,0	108,0
	10			111,5	109,0	103,0	107,0	108,0	108,0	107,0	110,0
	11			111,0	105,5	104,0	102,5	103,5	106,0	108,0	106,5
	12			102,5	104,0	104,5	103,5	105,5	102,0	102,0	106,0

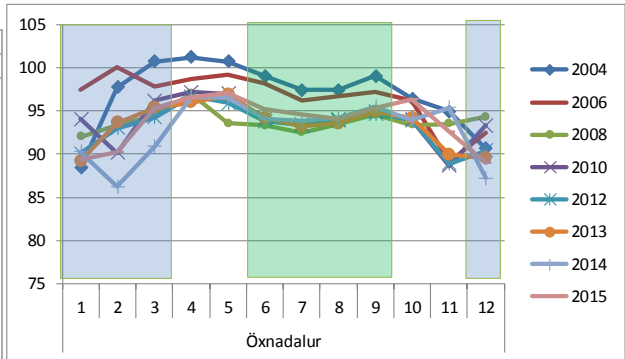


# Hringvegur í Öxnadal



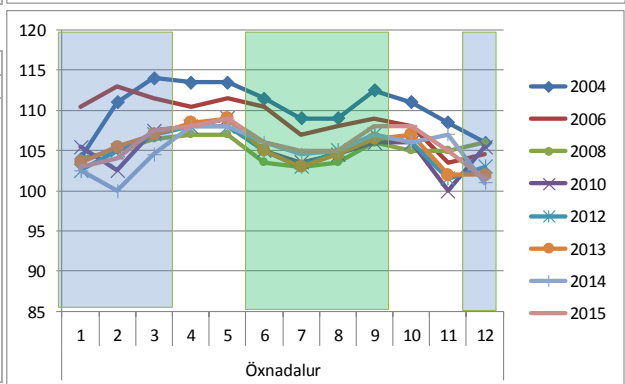
**Öxnadalur**  
Meðalhraði, frjáls

Average	Stöð	Mán	Ár	2004	2006	2008	2010	2012	2013	2014	2015
Öxnac	1			88,4	97,4	92,0	94,1	90,1	89,2	90,3	89,4
	2			97,7	100,1	93,4	90,1	93,0	93,6	86,2	90,2
	3			100,7	97,9	94,5	96,2	94,3	95,4	90,9	95,3
	4			101,2	98,7	97,0	97,2	96,7	96,0	96,6	96,6
	5			100,7	99,1	93,5	97,0	95,9	96,8	96,6	97,0
	6			99,0	98,2	93,3	94,2	93,8	94,2	94,0	95,2
	7			97,4	96,2	92,5	93,4	93,3	93,2	93,8	94,5
	8			97,4	96,7	93,5	93,9	94,0	93,6	94,2	94,1
	9			99,0	97,2	94,5	94,9	94,7	94,8	95,5	95,3
	10			96,4	96,2	93,3	94,0	93,9	94,2	94,0	96,3
	11			94,9	89,1	93,5	88,6	88,9	90,0	95,4	92,6
	12			90,6	92,4	94,3	93,3	90,4	89,5	87,2	88,9

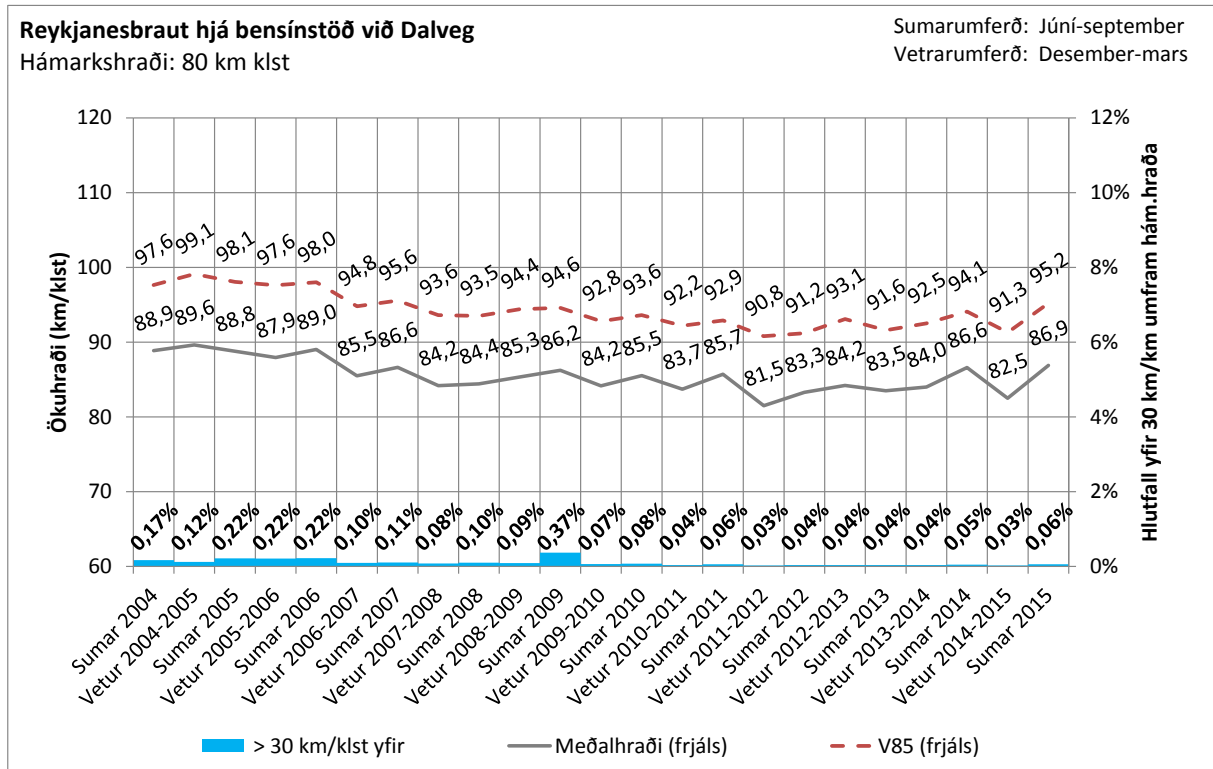


**Öxnadalur**  
V85 hraði, frjáls

Average	Stöð	Má	Ár	2004	2006	2008	2010	2012	2013	2014	2015
Öxnac	1			104,0	110,5	104,0	105,5	102,5	103,5	102,5	103,0
	2			111,0	113,0	105,0	102,5	105,0	105,5	100,0	104,0
	3			114,0	111,5	106,5	107,5	107,0	107,0	104,5	107,5
	4			113,5	110,5	107,0	108,0	108,0	108,5	108,0	108,0
	5			113,5	111,5	107,0	109,0	108,0	109,0	108,0	109,0
	6			111,5	110,5	103,5	105,0	105,0	105,0	106,0	106,0
	7			109,0	107,0	103,0	103,5	103,0	103,0	104,5	105,0
	8			109,0	108,0	103,5	104,5	105,0	104,5	105,0	105,0
	9			112,5	109,0	106,0	106,0	107,0	106,5	107,0	108,0
	10			111,0	108,0	105,0	106,0	106,0	107,0	106,0	108,0
	11			108,5	103,5	105,0	100,0	101,5	102,0	107,0	105,0
	12			106,0	104,5	106,0	105,5	103,0	102,0	101,0	101,5



# Reykjanesbraut hjá bensínstöð við Dalveg

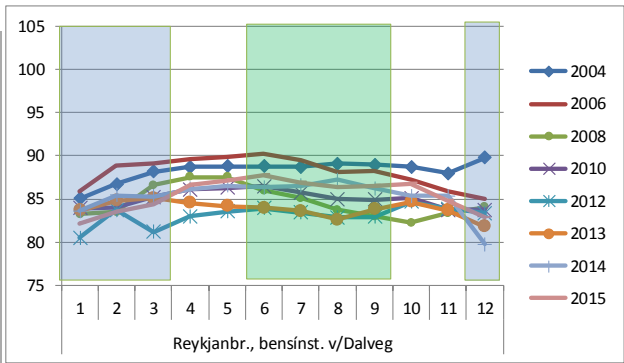


ATH. Hámarkshraði hækkaður í 80 km/klst þann 16. september 2010 (ekki með í úrvinnslu 2010).

**Reykjanbr., bensínst. v/Dalveg**

Meðalhraði, frjáls

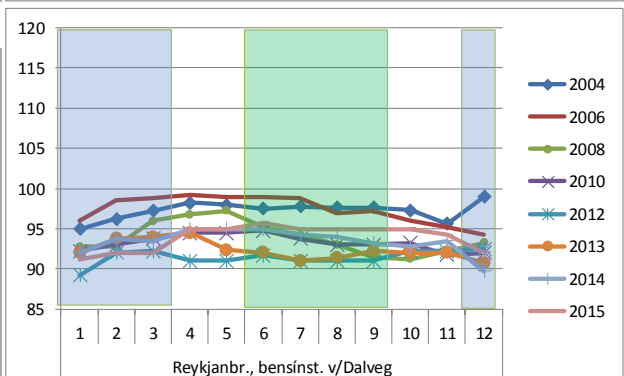
Average	Stöð	Mán	Ár	2004	2006	2008	2010	2012	2013	2014	2015
Reykj	1			85,0	85,8	83,2	83,9	80,5	83,7	83,6	82,1
	2			86,7	88,9	83,5	84,0	83,7	84,8	85,4	83,6
	3			88,1	89,1	86,6	85,2	81,2	85,1	85,3	84,4
	4			88,7	89,6	87,5	86,1	83,0	84,5	86,2	86,6
	5			88,8	89,9	87,5	86,3	83,5	84,1	86,5	87,1
	6			88,7	90,3	86,0	86,4	83,9	84,0	86,3	87,7
	7			88,7	89,5	85,1	85,7	83,4	83,6	86,6	86,9
	8			89,1	88,1	83,7	85,0	82,8	82,6	87,2	86,3
	9			88,9	88,2	83,0	84,9	82,9	83,8	86,2	86,5
	10			88,7	87,3	82,2	85,1	84,6	84,7	85,3	86,7
	11			87,9	85,9	83,3	83,7	83,9	83,7	85,3	84,8
	12			89,7	85,0	84,1	83,7	83,3	81,8	79,7	82,8



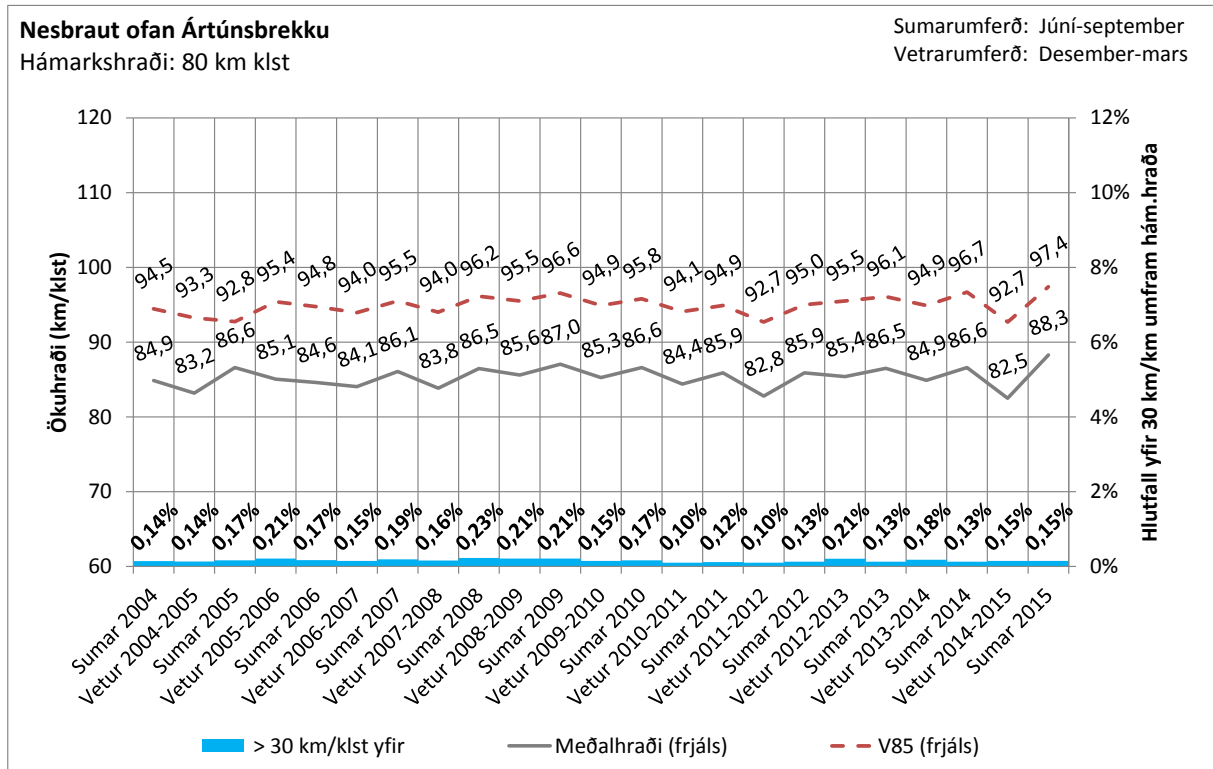
**Reykjanbr., bensínst. v/Dalveg**

V85 hraði, frjáls

Average	Stöð	Má	Ár	2004	2006	2008	2010	2012	2013	2014	2015
Reykj	1			95,0	96,0	92,8	92,3	89,3	92,0	92,0	91,3
	2			96,3	98,5	92,8	93,0	92,0	93,8	93,8	92,0
	3			97,3	98,8	96,0	93,8	92,3	94,0	93,5	92,0
	4			98,3	99,3	96,8	94,5	91,0	94,5	95,0	95,0
	5			98,0	99,0	97,3	94,5	91,0	92,3	95,0	95,0
	6			97,5	99,0	95,3	94,8	91,7	92,0	95,0	95,8
	7			97,8	98,8	94,3	93,8	91,0	91,0	94,3	95,0
	8			97,7	97,0	93,0	93,0	91,0	91,3	94,0	95,0
	9			97,7	97,3	91,5	93,0	91,0	92,3	93,3	95,0
	10			97,3	96,0	91,3	93,3	92,3	92,0	92,8	95,0
	11			95,7	95,3	92,3	91,8	92,3	92,0	93,5	94,3
	12			99,0	94,3	93,3	92,0	92,5	90,8	89,8	92,0



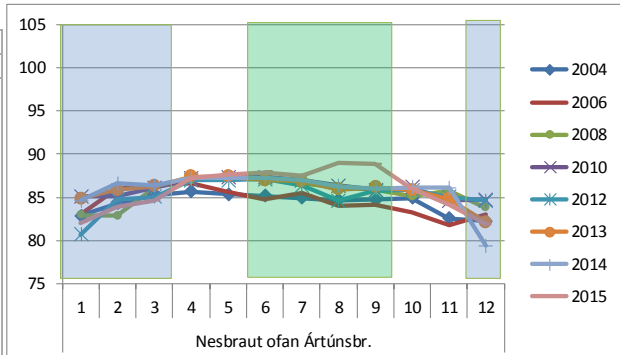
## Nesbraut ofan Ártúnsbrekku



### Nesbraut ofan Ártúnsbr.

Meðalhraði, frjáls

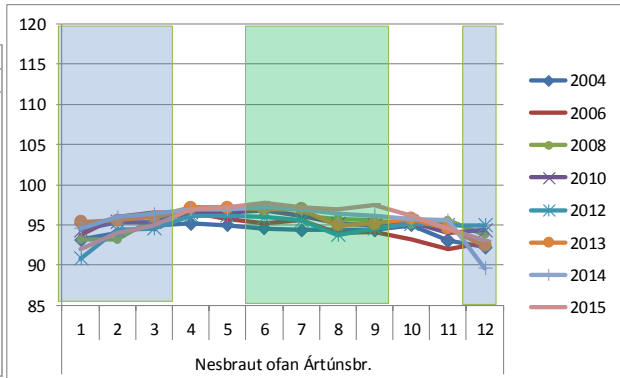
Average	Stöð	Mán	Ár	2004	2006	2008	2010	2012	2013	2014	2015
Nesbr	1		2004	82,8	83,0	82,9	85,1	80,6	84,8	84,6	82,0
	2		2006	84,3	86,1	82,8	85,2	84,7	85,9	86,6	83,8
	3		2008	85,2	86,3	86,1	86,1	85,0	86,3	86,4	84,6
	4		2010	85,7	86,6	86,9	87,2	87,0	87,4	87,2	87,3
	5		2012	85,4	85,6	87,4	87,3	87,0	87,4	87,3	87,6
	6		2013	85,2	84,8	87,3	87,3	87,1	86,9	87,3	87,9
	7		2014	84,9	85,5	86,6	87,0	86,3	86,8	86,9	87,5
	8		2015	84,7	84,0	86,2	86,3	84,6	85,9	86,2	88,9
	9		2004	84,7	84,1	85,9	85,8	85,7	86,2	86,0	88,8
	10		2006	84,9	83,2	85,1	86,2	85,8	85,8	86,1	86,0
	11		2008	82,6	81,8	85,7	84,6	85,0	84,8	86,1	84,1
	12		2010	82,3	83,0	83,8	84,7	84,6	82,1	79,3	81,9



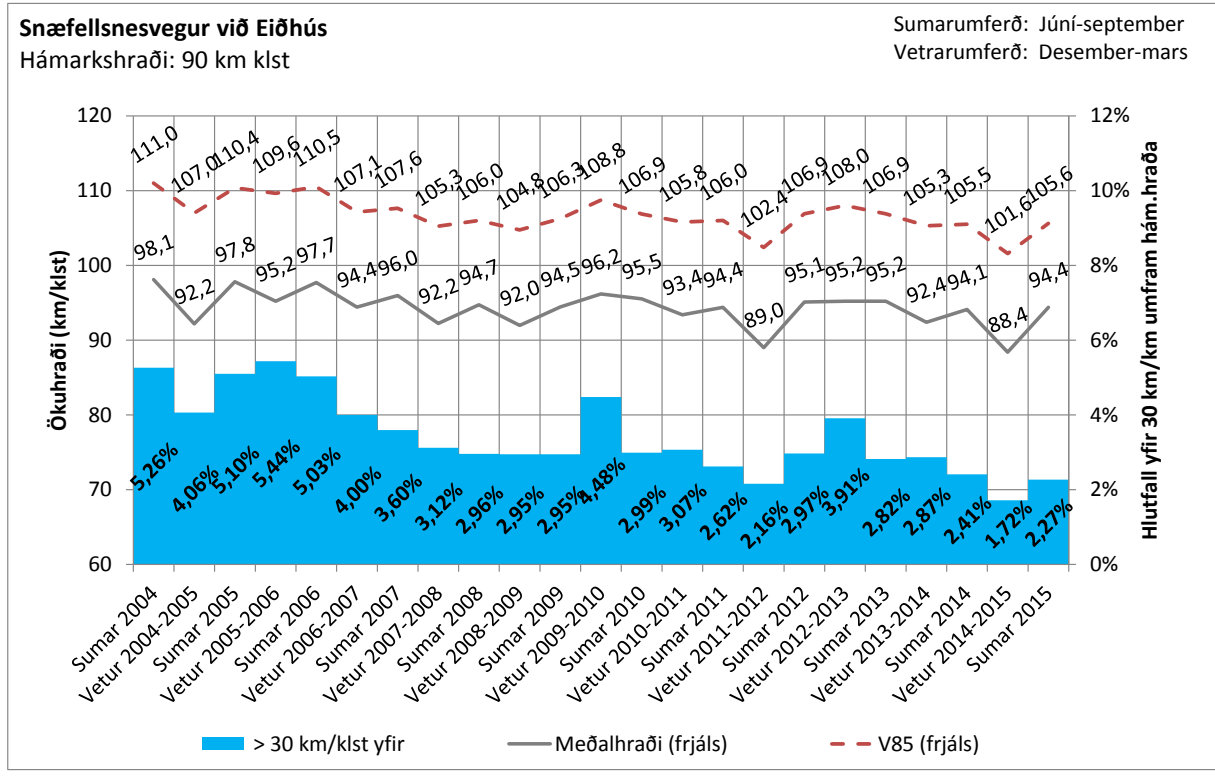
### Nesbraut ofan Ártúnsbr.

V85 hraði, frjáls

Average	Stöð	Mán	Ár	2004	2006	2008	2010	2012	2013	2014	2015
Nesbr	1		2004	93,2	93,8	93,2	94,4	90,8	95,4	94,6	92,0
	2		2006	94,0	96,0	93,2	95,4	94,4	95,6	96,0	94,0
	3		2008	95,0	96,6	95,8	95,4	94,6	96,0	96,4	95,0
	4		2010	95,2	96,6	96,6	96,6	96,2	97,2	97,0	97,0
	5		2012	95,0	95,8	97,2	96,6	96,2	97,2	97,0	97,2
	6		2013	94,6	95,2	97,0	96,8	96,0	97,0	97,2	97,8
	7		2014	94,4	95,6	96,2	96,2	95,6	97,0	97,0	97,2
	8		2015	94,4	94,0	95,8	95,2	93,8	95,0	96,4	97,0
	9		2004	94,4	94,2	95,6	95,0	94,6	95,2	96,2	97,5
	10		2006	95,0	93,2	95,0	95,4	95,2	95,8	95,8	96,2
	11		2008	93,0	92,0	95,6	94,0	95,0	94,6	95,6	94,6
	12		2010	92,2	92,8	93,8	94,4	95,0	92,4	89,6	93,0

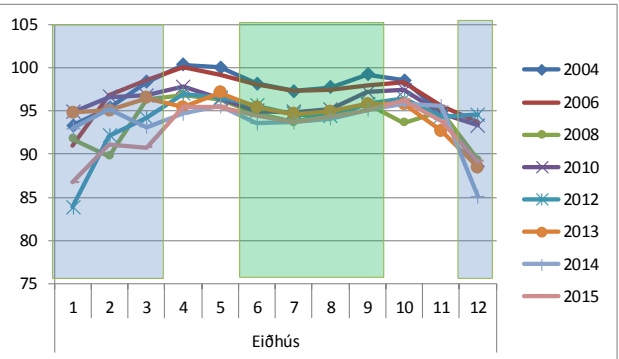


# Snæfellsnesvegur við Eiðhús



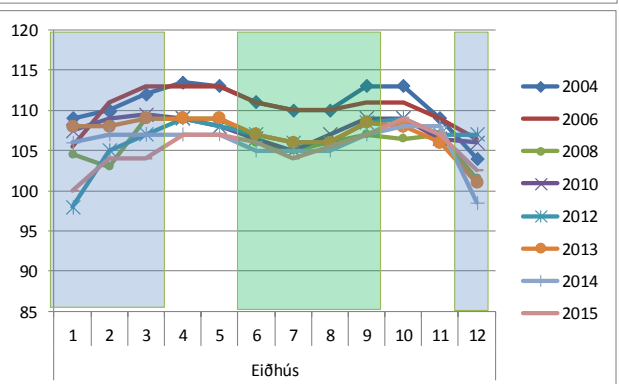
**Eiðhús**  
Meðalhraði, frjáls

Average	Stöð	Mán	Ár	2004	2006	2008	2010	2012	2013	2014	2015
Eiðhús	1		2004	93,3	90,9	91,7	94,9	83,9	94,8	92,9	86,7
Eiðhús	2		2004	95,4	96,8	89,7	96,6	92,1	95,0	95,3	91,1
Eiðhús	3		2004	98,4	98,6	96,3	96,8	94,2	96,5	93,1	90,7
Eiðhús	4		2004	100,3	100,1	96,9	97,8	97,0	95,4	94,7	95,5
Eiðhús	5		2004	100,0	99,2	96,4	96,5	96,6	97,1	95,6	95,5
Eiðhús	6		2004	98,2	98,0	94,7	95,0	95,6	95,4	93,5	94,4
Eiðhús	7		2004	97,3	97,4	93,7	94,8	94,6	94,6	93,7	93,7
Eiðhús	8		2004	97,7	97,5	94,8	95,2	94,4	95,0	94,1	94,4
Eiðhús	9		2004	99,2	97,9	95,8	97,1	95,8	95,8	95,1	95,1
Eiðhús	10		2004	98,6	98,4	93,6	97,4	96,4	95,8	95,8	96,2
Eiðhús	11		2004	94,9	95,6	94,9	94,8	94,3	92,7	95,6	93,8
Eiðhús	12		2004	88,5	93,7	89,3	93,3	94,6	88,4	85,1	89,1

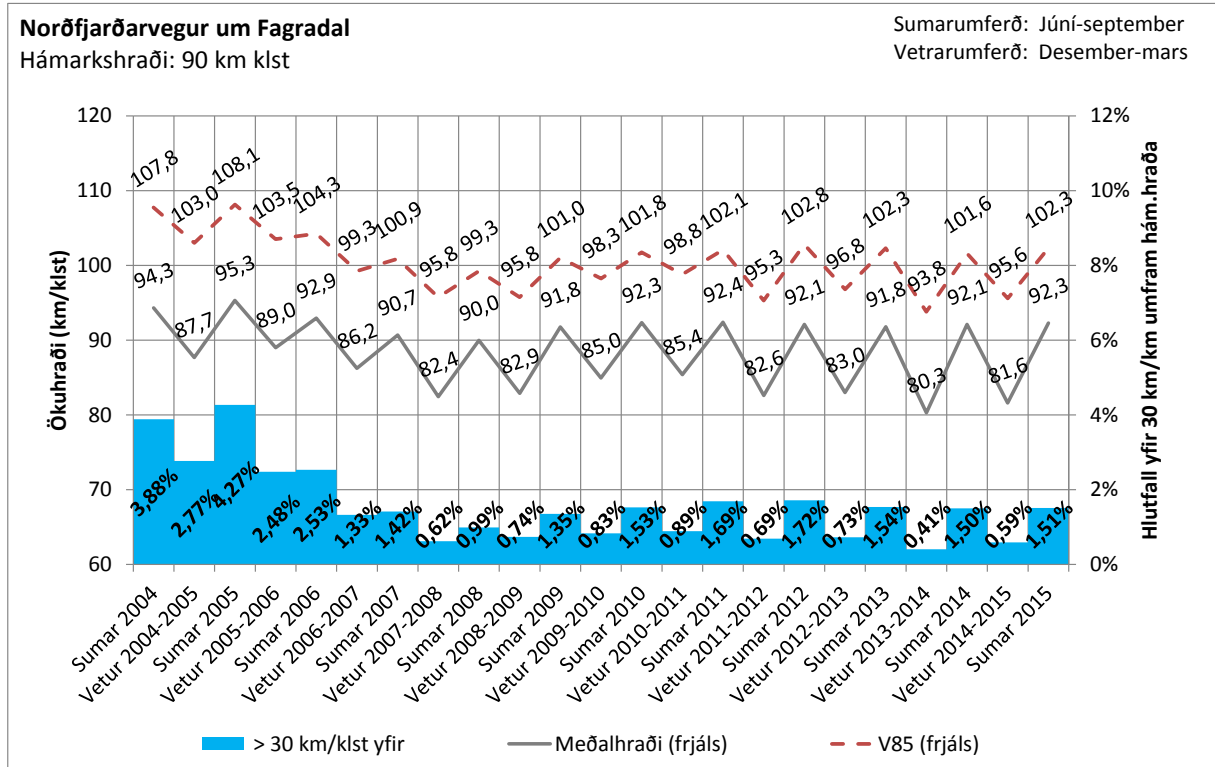


**Eiðhús**  
V85 hraði, frjáls

Average	Stöð	Má	Ár	2004	2006	2008	2010	2012	2013	2014	2015
Eiðhús	1		2004	109,0	105,5	104,5	107,5	98,0	108,0	106,0	100,0
Eiðhús	2		2004	110,0	111,0	103,0	109,0	105,0	108,0	107,0	104,0
Eiðhús	3		2004	112,0	113,0	109,0	109,5	107,0	109,0	107,0	104,0
Eiðhús	4		2004	113,5	113,0	109,0	109,0	109,0	109,0	107,0	107,0
Eiðhús	5		2004	113,0	113,0	109,0	108,0	108,0	109,0	107,0	107,0
Eiðhús	6		2004	111,0	111,0	106,0	106,5	107,0	107,0	105,0	106,0
Eiðhús	7		2004	110,0	110,0	105,0	105,0	106,0	106,0	105,0	104,0
Eiðhús	8		2004	110,0	110,0	106,0	107,0	106,0	106,0	105,0	105,5
Eiðhús	9		2004	113,0	111,0	107,0	109,0	108,5	108,5	107,0	107,0
Eiðhús	10		2004	113,0	111,0	106,5	109,0	109,0	108,0	108,0	109,0
Eiðhús	11		2004	109,0	109,0	107,0	106,5	107,0	106,0	108,0	107,0
Eiðhús	12		2004	104,0	106,5	101,5	106,0	107,0	101,0	98,5	102,5



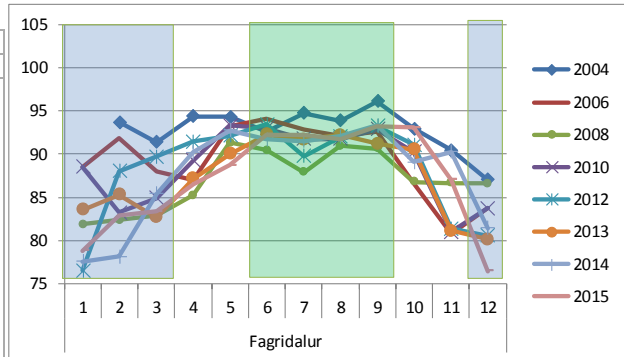
## Norðfjarðarvegur um Fagradal



### Fagradalur

Meðalhraði, frjáls

Average	Stöð	Mán	Ár	2004	2006	2008	2010	2012	2013	2014	2015
Frjáls	1			88,4	81,9	88,5	76,5	83,6	77,5	78,8	
Frjáls	2			93,7	91,9	82,4	83,3	88,0	85,3	78,1	82,9
Frjáls	3			91,4	88,0	82,9	84,9	89,7	82,7	85,4	83,4
Frjáls	4			94,4	86,9	85,2	89,3	91,4	87,2	90,2	86,5
Frjáls	5			94,3	93,3	91,3	93,3	92,1	90,0	92,7	88,7
Frjáls	6			92,5	94,1	90,4	93,0	93,5	92,3	91,7	92,3
Frjáls	7			94,7	92,9	87,9	91,8	89,8	91,7	91,5	92,2
Frjáls	8			93,9	92,1	90,9	91,7	92,0	92,2	92,1	91,7
Frjáls	9			96,1	92,6	90,6	92,9	93,2	91,2	93,3	93,2
Frjáls	10			92,9	86,7	86,8	90,2	91,1	90,5	89,1	93,0
Frjáls	11			90,5	80,8	86,7	81,0	81,4	81,1	90,2	87,0
Frjáls	12			87,0	83,8	86,6	83,7	80,6	80,1	81,4	76,4



### Fagradalur

V85 hraði, frjáls

Average	Stöð	Má	Ár	2004	2006	2008	2010	2012	2013	2014	2015
Frjáls	1			103,0	94,5	100,0	90,0	96,5	92,0	92,5	
Frjáls	2			107,5	106,0	96,0	97,0	99,5	98,5	92,0	97,5
Frjáls	3			105,5	103,0	96,0	99,0	100,5	97,5	97,5	97,5
Frjáls	4			108,5	103,5	97,5	101,0	102,0	99,0	101,0	99,5
Frjáls	5			108,5	106,5	101,0	102,5	103,0	101,5	102,5	100,5
Frjáls	6			107,0	106,0	99,5	102,5	103,5	102,5	101,0	102,0
Frjáls	7			107,5	103,5	98,5	101,0	101,0	101,5	101,0	102,0
Frjáls	8			107,0	103,5	99,5	101,0	102,5	102,5	102,0	102,0
Frjáls	9			109,5	104,0	99,5	102,5	104,0	102,5	102,5	103,0
Frjáls	10			107,0	101,0	98,0	101,0	102,5	102,0	101,0	103,5
Frjáls	11			104,5	97,0	98,0	95,0	95,0	95,0	101,0	99,0
Frjáls	12			102,0	98,0	98,0	98,0	94,5	93,5	95,0	91,5

