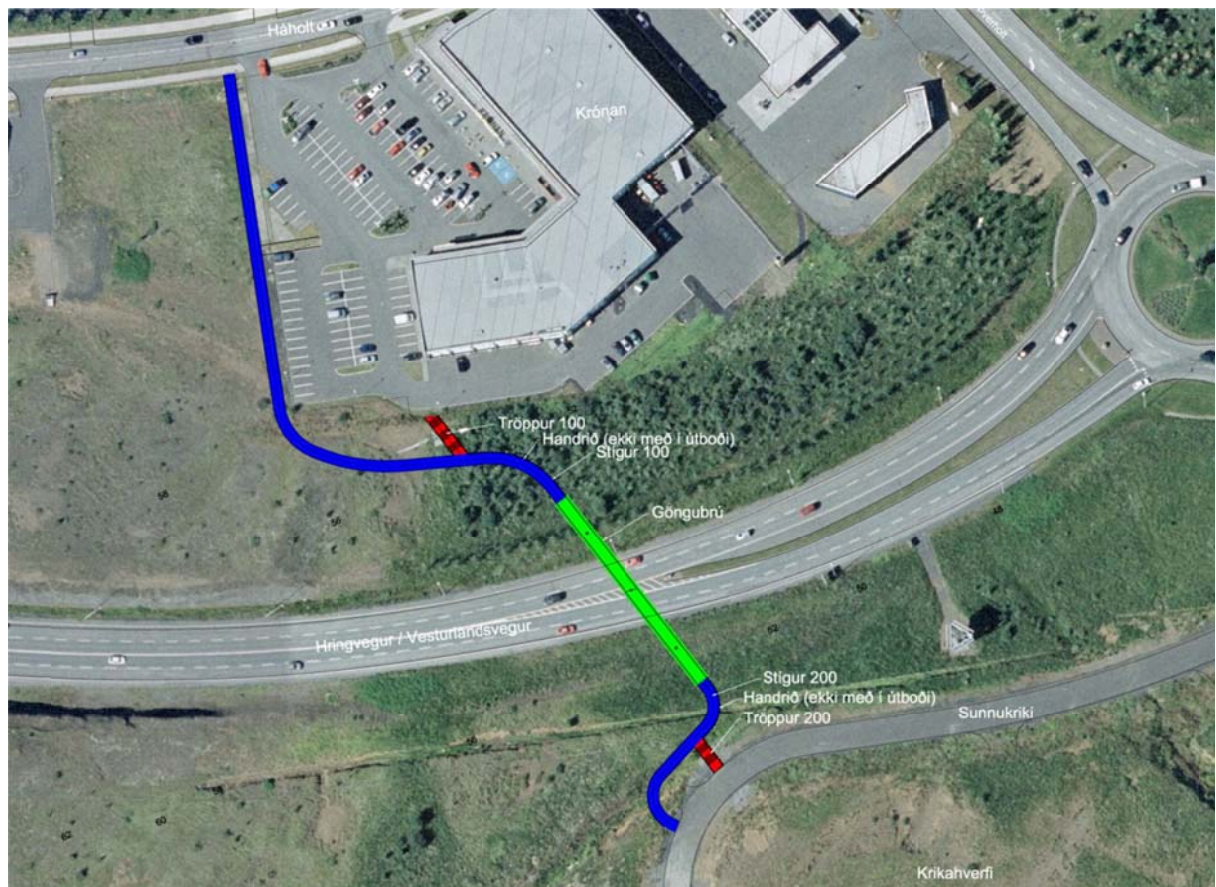




Hringvegur (1)

Göngubrú við Krikahverfi í Mosfellsbæ

Kynning verkefnis



VSÓ RÁÐGJÖF

Vg2011-039

Ágúst 2011

1. Núverandi aðstæður

Á liðnum árum hefur orðið allnokkur uppbygging í norðanverðu Lágafelli suðaustan Vesturlandsvegur. Í Krikahverfinu er nú komin töluverð íbúðabygging, búið að reisa grunnskóla, leikskóla o.fl. Núverandi þjónustukjarni við Háholt og Þverholt skapar þörf fyrir greiðar og öruggar göngu- og hjólatengingar yfir Vesturlandsveg. Sú þörf mun aukast enn frekar á næstu árum samhliða frekari uppbyggingu við Háholt sem m.a. felst í byggingu framhaldsskóla.

Núverandi göngutenging er um göngubrú yfir Vesturlandsveg norðaustan Hafravatnsvegur/Reykjavegar og þannig um allnokkurn krók að fara fyrir íbúa Krikahverfisins. Felur sá krókur í sér hvata til þess að stytta sér leið yfir Vesturlandsveginn eða hringtorgið með tilheyrandi slyshættu.

2. Endurbætur

Endurbætur fela í sér nýja göngubrú yfir Vesturlandsveg suðvestan núverandi hringtorgs við Hafravatnsveg/Þverholt. Staðsetning og lega brúarinnar er í samræmi við deiliskipulag svæðanna beggja vegna Vesturlandsvegur. Um er að ræða 60m langa eftirspennta steinsteypta brú sambærilega að útliti þeirri sem nú er til staðar norðaustan hringtorgsins.

Fyllt er alveg upp að endum brúarinnar sem grundaðir eru á staurum, en grafið fyrir sökklum miðstöplum og millistöpla sem eru sýnilegir. Beggja vegna brúarinnar verða byggðir stígar með 50 prómill halla að hámarki, auk tröpputenginga

Norðanmegin liggja stígar gegnum þéttvaxið trjásvæði, með trjám allt að 5m háum. Gert er ráð fyrir að endurplanta sem mestu af gróðri – ýmist strax á nýjum stað í nágrenni brúarinnar eða færa þær til geymslu og endurplanta í raskað svæði að lokinni landmótun. Hluti gróðurs verður fluttur að mönum sem nýlega voru mótaðar í Ullarnesbrekkum og nýttar til umhverfisfegrunar þar.

3. Verkfræmnd

Áætlað er að framkvæmdir hefjist í byrjun september og lokið verði við smíði brúarinnar og aðliggjandi stíga með jöfnunarlagi eigi síðar 15.12.2011. Endanlegur frágangur stíga og umhverfis verður 2012.

Útboðsverkið skiptist í eftirfarandi verkhluta:

Verkhluti 8.01. Jarðvinna og stígagerð :

Undir verkhlutann fellur í byrjun uppsetning aðstöðu og annar undirbúningur framkvæmdarinnar. Í kjölfarið tekur við fjarlæging malbiks, og jarðvinna vegna brúar og stíga. Í verkþættinum felst einnig uppbygging fyllinga í stíga og tröppur og aðflutt jarðvegsfylling í fláafleyga og til landmótunar. Undir verkþáttinn falla ennfremur vinnustaðamerkingar á mismunandi verk tímum.

Verkhluti 8.02. Göngubrú

Í verkhlutanum felst gerð göngubrúar yfir Hringveg, þ.m.t. handriðsgrindur og handrið á brú.

Helstu magntölur:

- | | | |
|---------------------------------|--------|----------------|
| • Fláafleygar | 1.700 | m ³ |
| • Malbik | 750 | m ² |
| • Hellulagnir | 100 | m ² |
| • Mót | 400 | m ² |
| • Járn | 16.700 | kg |
| • Steypa | 190 | m ³ |
| • Upptaka og endurplöntun trjáa | 140 | stk |