



Framkvæmda- fréttir

9. tbl. / 15



Snjómokstur á Öxi (939) þann 13. apríl 2015. Í baksýn sér til Beruffjarðar.

Auglýsingar útboða

Þessi auglýsing birtist fyrst í dagblaði 18. apríl.

Flotbryggjur 2015 15-042

Vegagerðin, fyrir hönd Vesturbyggðar, Árneshrepps, Strandabyggðar og Djúpavogshrepps, óskar eftir tilboðum í ofangreint verk.

Helstu verkþættir eru:

Útvegum og uppsetning á steinsteyptum flotbryggjum með landgangi, botnfestum og tilheyrandi búnaði fyrir fimm hafnir.

Verkið er áfangaskipt og skal fyrri áfanga lokið 1. júlí 2015 og þeim síðari eigi síðar en 1. september 2015.

Útboðsgögn verða seld hjá Vegagerðinni Borgartúni 7 í Reykjavík (móttaka) frá og með þriðjudeginum 21. apríl 2015. Verð útboðsgagna er 5.000 kr.

Skila skal tilboðum á sama stað fyrir kl. 14:00 þriðjudegininn 12. maí 2015 og verða þau opnuð þar kl. 14:15 þann dag.

Endurbygging

Dilksnesvegur (9739) 15-035

Vegagerðin óskar eftir tilboðum í endurbyggingu á 1 km kafla Dilksnesvegur (9739) á Austursvæði.

Helstu magntölur eru:

Skering	3100 m ³
-þar af bergskering	140 m ³
Fylling	500 m ³
Endurlögn ræsa	70 m
Neðra burðarlag	2.800 m ³
Efra burðarlag	800 m ³
Klæðing	5.900 m ²

Útboðsgögn verða seld hjá Vegagerðinni Búðareyri 13-15 á Reyðarfirði og Borgartúni 7 í Reykjavík (móttaka) frá og með mánudeginum 27. apríl 2015.

Verð útboðsgagna er 4.000 kr.

Skal skila tilboðum á sömu stöðum fyrir kl. 14:00 þriðjudegininn 12. maí 2015 og verða þau opnuð þar kl. 14:15 þann dag.

Framkvæmdafréttir Vegagerðarinnar 9. tbl. 23. árg. nr. 649 27. apríl 2015

Ritsjórn og umsjón útgáfu:

Viktor Arnar Ingólfsson
Ábyrgðarmaður:
Gunnar Gunnarsson
Prentun: Oddi

Ósk um áskrift sendist til:

Vegagerðin
Framkvæmdafréttir
Borgartúni 7
105 Reykjavík
eða með tölvupósti til:
vai@vegagerdin.is

Vegagerðin gefur út Framkvæmdafréttir til að kynna útboðsframkvæmdir fyrir verkötum. Fyrirhuguð útboð eru kynnt, útboðsauglýsingar eru birtar og greint er frá niðurstöðum og samningum. Auk þess er í blaðinu annað það fréttæfni sem verður til hjá stofnuninni og talið er að eigi erindi til verktaka. Útgáfa er óregluleg og nokkrar vikur geta liðið milli tölublaða. Áskrifendur eru m.a. verktakar, verkfræðistofur, fjölmiðlar og áhugafolk. Áskrift er endurgjaldslaus.



Svona snjóruðningstæki munu væntanlega verða á ferðinni næsta vetur.

Gríðarlega erfiður vetur í vetrarþjónustu

Áður birt á vegagerdin.is 21.04.2015

Snjómoksturstaeki í vinnu fyrir Vegagerðina fóru vegalengd í vetur sem jafngildir því að hafa farið 4,4 sinnum til tunglsins. Veturinn var einn sá erfiðasti í vetrarþjónustu hjá Vegagerðinni og þurfti að sinna þjónustu mokstri eða hálkuvörnum upp á hvern einasta dag. Venjulega vetur koma dagar þar sem ekki þarf að senda út bíl nema í eftirlit. En því var ekki að heilsa í vetur.

Áætla má að á landinu öllu hafi snjómoksturstaekin ekið um 1.690.000 km, og notað 19.400 tonn af salti (salt í þækli og sandi meðtalið), 6.000 m³ af þækli og 13.000 tonn af sandi.

Á svæði Selfoss voru þjónustudagarnir 163 eða 77 prósent

Ár	2010	2011	2012	2013	2014
	-11	-12	-13	-14	-15
Hellisheiði	1	7	1	3-5	20-21
Mosfellsheiði	2	7		6	11
Vesturlandsvegur um Kjalarnes		2	3	1	7
Vesturlandsvegur um Hafnarfjall				1	8
Reykjanesbraut			1		

Lokanir síðustu vetur

en var 69 prósent í fyrravetur. Í Hafnarfirði voru dagarnir 166 þ.e.a.s. það var vetrarþjónusta 85 prósent af tímanum en ekki nema 72 prósent fyrir ári síðan. Á landinu öllu voru þjónustudagarnir 212 sem eru allir dagarnir eða 100 prósent. Það þurfti því að þjónusta vegakerfið upp á hvern einasta dag, einhversstaðar sem er óvenjuleg staða.

Kostnaðurinn við þetta var að meðaltali um 9,2 m.kr. við snjómoksturinn einan. Þannig að segja má að kostnaðurinn hafi verið tvær rúmgóðar íbúðir á höfuðborgarsvæðinu í hverri einustu viku í allan vetur.

Þetta er meðaltalskostnaðurinn á dag, en erfiðustu dagana í vetur hefur kostnaðurinn á dag við snjómoksturinn á landinu öllu farið upp 22-25 m.kr.

Farið var yfir veturinn í Hafnarfirði í síðustu viku með verktökum og starfsmönnum Vegagerðarinnar. Kom fram hjá Einarí Sveinbjörnsyni veðurfræðingi að veturinn hefði verið afbrigðilegur og hefði staðið nánast linnulaust frá 30. nóvember til 14. apríl. Þetta hafi verið kaldasti og á sama tíma vindasamasti veturinn

frá aldamótum. Mjög mikið um suðvestanáttir sem eru erfiðar á þessu svæði, t.d. á Reykjanesbrautinni enda kom til þess að henni þurfti að loka nokkrum sinnum í vetur. Það er afar óvenjulegt að kulda og vindamet sé slegið saman.

Skúli Þórðarson hjá Vegagerðinni fór yfir þetta líka og benti á að vindur hafi verið meiri en 10 m/s í 31 prósent af tímanum í vetur en aðeins í 22 prósent tímans í fyrravetur. Hann benti á að 50 sinnum hefði fjallvegum og Reykjanesbrautinni verið lokað í vetur sem er miklu meira en áður hefur verið. Um er að ræða Hellisheiði, Þrengli, Mosfellsheiði og Lyngdalsheiði auk Reykjanesbrautarinnar.

Ástæðan er reyndar ekki bara meiri og erfiðari veður heldur einnig annað verklag sem hefur gefist mjög vel. Verklagið felst í því að loka fyrr með mönnum lokunarslám og freista þess þannig að færri vegfarendur lendi í vandræðum upp á heiðum og auðveldara og fljótlegra verði að opna fjallvegi eftir lokanir.

Verktakar á svæðinu í vetur voru Malbikunarstöðin Höfði, Hilmar Ólafsson, Borgarverk, IJ landstak, Íslenska gámafélagið, Kolor og Þjótandi og munu þeir halda áfram samkvæmt útbóði næstu vetur. Þá verða nokkrar breytingar til að auka þjónustuna og í hagræðingarskyni. Til að mynda verða snjómoksturstaeki sum með hliðarvængi og taka þannig meira

Samstarf um samgöngukerfi á höfuðborgarsvæðinu

Samkomulag SSH og Vegagerðarinnar

Áður birt á vegagerdin.is 17.04.2015

Samkomulag milli SSH, Samtaka sveitarfélaga á höfuðborgarsvæðinu, og Vegagerðarinnar um samstarf um þróun samgöngukerfa á höfuðborgarsvæðinu var undirritað föstudaginn 17. apríl. Samkomulagið snýr að þróun stofnvegakerfisins, þróun stofnleiða hjólréiða, þróun almenningsamgangna og sjálfbæra samgönguáætlun á höfuðborgarsvæðinu.

Það voru þeir Hreinn Haraldsson vegamálastjóri og Dagur B. Eggertsson borgarstjóri sem undirrituðu samkomulagið á fundi SSH í Kópavogi. Sá síðarnefndi fyrir hönd SSH.

Unnið er að svæðisskipulagi höfuðborgarsvæðisins og samkomulagið hefur skírskotun í svæðisskipulagstillöguna. Einnig er vísað í hagkvæmnismarkmið í samgönguáætlun 2011-2022. Verkefni eru fjögur eins og talið er upp hér að ofan.

Markmiðið er að meginstofnvegir tryggji greiða og örugga umferð fólks og vöru. Farið er yfir það í samkomulaginu að

pláss á veginum. Þau verða notuð þar sem eru tvær akreinar í hvora átt.

Rétt er að benda vegfarendum á það að fara varlega við þær aðstæður og að aka ekki fram úr snjóruðningstækjum nema þau séu alfarið á annarri akrein og/eða vegfarendum er gefið skýrt til kynna að framúrakstur sé í lagi. ■



Hreinn Haraldsson vegamálastjóri og Dagur B. Eggertsson borgarstjóri skrifa undir samkomulag um þróun samgöngukerfa.

meirihluti ferða innan höfuðborgarsvæðisins 2040 verður á einkabíl þótt ferðavenjur breytist umtalsvert með þróun samgöngukerfa og byggðar sem stefnt er að og vöxtur bílaumferðar verði mun hægari en síðustu áratugi.

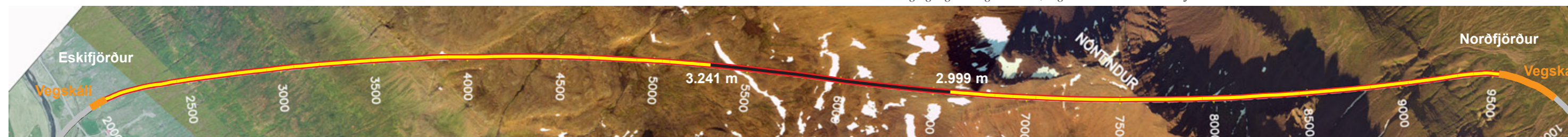
Stofnvegakerfið gegnir áfram mjög mikilvægu hlutverki í flutningum fólks og vöru og í hugsanlegri rýmingu höfuðborgarsvæðisins á hættu- og neyðartímum. Stofnvegir á höfuðborgarsvæðinu eiga að mynda heildstætt tveggja laga kerfi. Stofnvegir verða flokkaðir í meginstofnvegi og stofngötur með mismunandi áherslum fyrir hvorn flokk fyrir sig auk þess sem ráðist verður í frekari undirflokkun.

Meginstofnvegir tryggja greiða og örugga umferð fólks og vöru í gegnum höfuðborgarsvæðið og að/ frá svæðinu með áherslu á alþjóðlegar megingáttir samgöngukerfis landsins. Aðrir stofnvegir, þ.e. stofngötur höfuðborgarsvæðisins, geta þróast með bætta sambúð þéttbýlis og umferðar að leiðarljósi. ■



Vaðlaheiðargöng, staða framkvæmda 20. apríl 2015. Búið er að sprengja samtals 4.170 m sem er 57,8% af heildarlengd.

Heildarlengd ganga í bergi 7.206 m, vegskálar ekki meðtaldir. Sjá: www.vaðlaheidi.is



Norðfjarðargöng, staða framkvæmda 18. apríl 2015. Búið er að sprengja samtals 6.130 m sem er 81,0% af heildarlengd.

Heildarlengd ganga í bergi 7.542 m, vegskálar ekki meðtaldir. Sjá: www.austurfrett.is

Hvítársíðuvegur (523) um Bjarnastaði

Í síðasta tölublaði var auglýst eftir tilboðum í endurbyggingu á 2,42 km kafla á Hvítársíðuvegi (523) og 0,65 km kafla Reykholtsdalsveggar (519). Hvítársíðuvegarkafllinn er að mestu í landi Bjarnastaða en Reykholtsdalsvegarkafllinn er frá Hálsasveitarvegi að Hvítársíðuvegi.

Útlögn klæðingar skal lokið fyrir 1. september 2015. Öllu verkinu skal lokið fyrir 15. september 2015.

Hér má sjá á loftmynd vegina sem verða endurbyggðir.

Loftmynd: Loftmyndir ehf.

Gilsbakki

MÖRK ÚTBOÐS

MÖRK ÚTBOÐS

N=469 000
A=401 000

Hvítá

Bjarnastaðir

Laxeypi

Náma A, Bjarnastaðir

Brúarás

Stóri Ás

MÖRK ÚTBOÐS

Auglýsingar útboða

Þessi auglýsing var birt í síðasta blaði en er birt hér að nýju vegna villu í dagsetningu á sölu útboðsgagna.

Strákagöng (76), endurbætur

á rafkerfi 15-039

Vegagerðin óskar eftir tilboðum í endurbætur á rafkerfi Strákaganga. Verkið felst í að setja upp nýja neyðarstöðvarskápa með sínum og slökkvitækjum, bæta lýsingu, leggja ljósleiðara, setja upp lýst umferðarmerki, rafbakhjarla og setja upp iðntölvur og tengja ýmsan búað við þær.

Helstu magnþölur eru:

Aflstrengir	1.000 m
Ljósleiðari – single mode, 24 leiðari	1.000 m
Uppsetning síma og slökkvitækjaskápa	6 stk.
Aðaltafla í tæknirými	1 stk.
Varaafl	2 stk.
Upplýst umferðarskilti	6 stk.

Verkinu skal að fullu lokið 1. desember 2015.

Útboðsgögn verða seld hjá Vegagerðinni Miðhúsa-vegi 1 Akureyri og í Borgartúni 7 í Reykjavík (móttaka) frá og með þriðjudeginum 21. apríl 2015. Verð útboðsgagna er 10.000 kr.

Skila skal tilboðum á sömu stöðum fyrir kl. 14:00 þriðjudaginn 5. maí 2015 og verða þau opnuð þar kl. 14:15 þann dag.

Yfirlagnir á Norðursvæði og Austursvæði 2015, malbik

15-008
Vegagerðin óskar eftir tilboðum í yfirlagnir með malbiki á Norðursvæði og Austursvæði árið 2015.

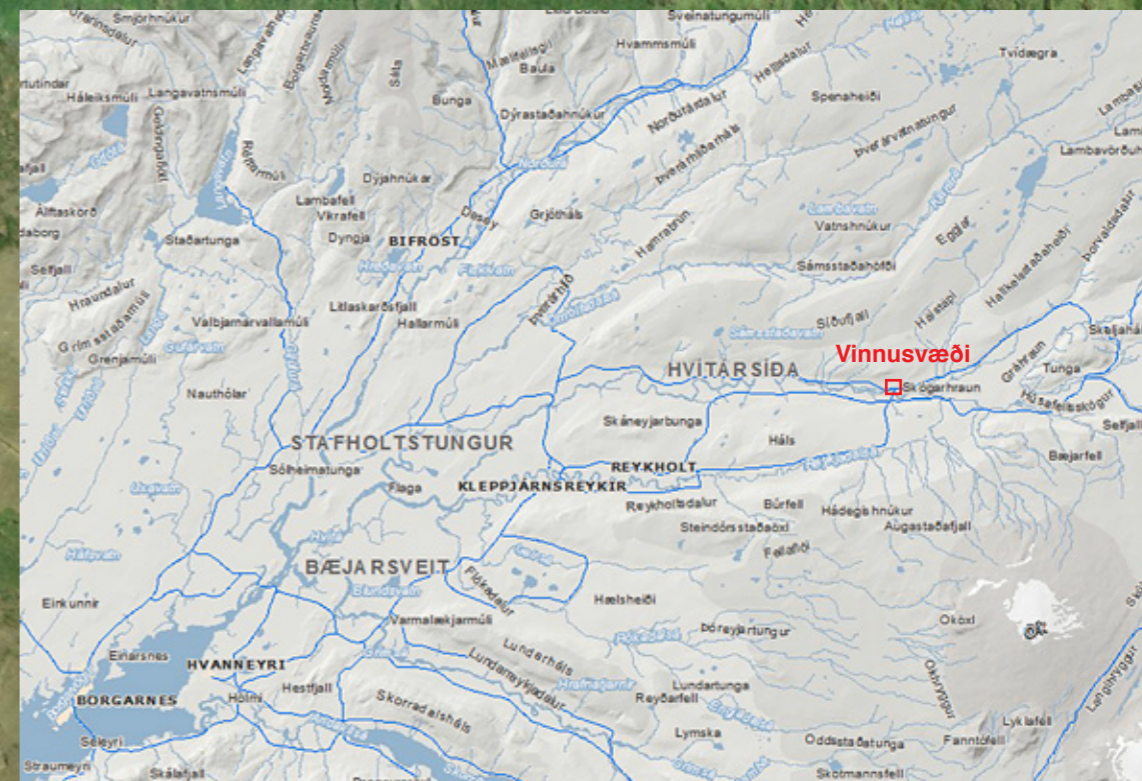
Helstu magnþölur:

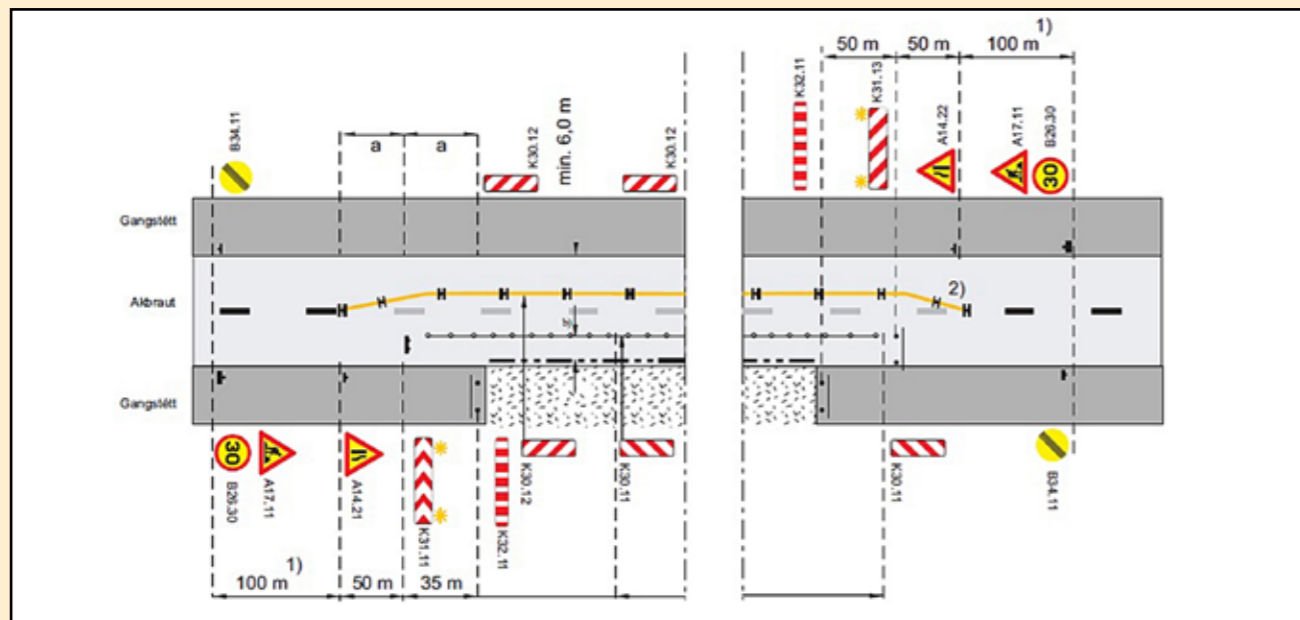
Útlögn malbiks	3.330 m ²
Hjólfarafylling	9.600 m ²
Fræsing	1.510 m ²

Verki skal að fullu lokið 15. ágúst 2015

Útboðsgögnin verða seld hjá Vegagerðinni Miðhúsa-vegi 1 Akureyri, Búðareyri 11-13 á Reyðarfirði og Borgartúni 7 í Reykjavík (móttaka) frá og með þriðjudeginum 28. apríl 2015. Verð útboðsgagna er 2.000 kr.

Skila skal tilboðum á sömu stöðum fyrir kl. 14:00 þriðjudaginn 12. maí 2015 og verða þau opnuð þar kl. 14:15 þann dag.





Námskeið í merkingu vinnusvæða hjá Opna háskólanum í HR, 7. og 8. maí 2015

Merking vinnusvæða er 16 klst. námskeið fyrir verkkaupa, hönnuði og eftirlitsmenn sem á einn eða annan hátt koma að undirbúningi og framkvæmd veg- og gatnagerðarmannvirkja.

Árið 2009 kom út reglugerð nr. 492/2009 með stöð í umferðarlögum um merkingu og aðrar öryggisráðstafanir vegna framkvæmda á og við vegi. Þar var m.a. kveðið á um að Vegagerðinni væri falið að skrifa nánari reglur um útfærslu og framkvæmd vinnusvæðamerkinga.

Í reglum eru strangar kröfur um þekkingu og réttindi þeirra sem koma að þessum málum. Þar kemur fram að allir sem koma að þessum málum frá Vegagerðinni og Reykjavíkurborg og þeir verktakar, hönnuðir og eftirlitsmenn sem tengjast verkefnum á þeirra vegum þurfa að hafa sótt námskeiðið „Merking vinnusvæða“ og lokið prófi eins og gerðar eru kröfur um í umræddum reglum.

Námskeiðslýsing:

Á námskeiðinu verður farið yfir eftirfarandi efnisþætti:

1. Lög og reglugerðir, flokkun vega og gatna, umferðarmerki, flokkun og tegundir, umferðarstjórn.
2. Vinnusvæðið, umgengisreglur, framkvæmd, ábyrgð og eftirlit.
3. Rammareglur um merkingar vinnusvæðis/ framkvæmdasvæðis.
4. Varnar- og merkingarbúnaður, ljósabúnaður, merkjavagnar, vinnutæki og öryggisbúnaður.
5. Lagnavinna o.fl., leyfis skyldar framkvæmdir á vegsvæðum.
6. Vinnustaðamerkingar á tveggja til sex akreina vegum og við staðbundna/hreyfanlega vinnu.
7. Magntaka, kostnaðaráætlanir, gæðaúttektir og féviti.

Í lok námskeiðs þreyta þátttakendur próf til réttinda.

Markmið:

Markmið námskeiðsins er að kenna nemendum hönnun og útfærslu á merkingu fyrir almenna umferð í dreifbýli og þéttbýli vegna framkvæmda, þannig að merkingar þessar séu samræmdar, bæði gagnvart starfsmönnum á vinnustað og vegfarendum.

Fyrir hverja?

Námskeiðið er ætlað þeim verkkaupum, hönnuðum, verktökum og eftirlitsmönnum sem á einn eða annan hátt koma að undirbúningi og framkvæmd veg- og gatnagerðarmannvirkja svo og öðrum þeim stofnunum og fyrirtækjum sem vinna að framkvæmdum á eða við vegsvæði.

Leiðbeinendur:

Leiðbeinendur námskeiðsins eru Björn Ólafsson og Ingvi Árnason stjórnendur hjá Vegagerðinni og stundakennarar við tækni- og verkfræðideild HR. Jóhann Christiansen kennir einnig 2 klukkustundir á námskeiðinu.

Kennslufyrirkomulag:

Staður: Námskeiðið verður haldið í Opna háskólanum í Háskólanum í Reykjavík, Menntavegi 1, 101 Reykjavík.

Stund: Kennsla fer fram fimmtudaginn 7. maí og föstudaginn 8. maí 2015 milli kl. 8:30 og 16:30.

Lengd: Námskeiðið er samtals 16 klukkustundir (2x8 klst.).

Verð: 75.000,- kr. (Innfalið í námskeiðsgjaldi er morgunkaffi, hádegisverður og síðdegiskaffi báða dagana)

Nánari upplýsingar veitir:

Lýdía Huld Grímsdóttir
verkefnastjóri Opna háskólans í HR
Sími: 599 6348
Tölvupóstur: lydiahuld@ru.is

Skráning fer fram í gegnum heimasíðu námskeiðsins:

<http://www.ru.is/opnihaskolinn/merking-vinnusvæða>



OPNA HÁSKÓLINN
Í HÁSKÓLANUM Í REYKJAVÍK



Ísafjardardjúp, Snæfjallastrandarvegur (635), Hvannadalsá á Langadalsströnd. Brúin var upphaflega byggð árið 1936 (brúaskrá) eða 1934 (aðrar heimildir). Gamla myndin er úr safni Jóns J. Víðis. Önnur mynd sem að öllum líkindum er tekin á sama tíma er merkt með ártalinu 1953. Brúin hefur verið lagfærð á ýmsa vegu á hennar líftíma en það var oft til vandræða hvað hún stóð lágt í landinu og stundum fór hún á kaf í snjó. Eftir erfiða snjóávetur var svo ákveðið að hækka hana upp eins og nýja myndin sýnir og var það gert sumarið 1996. Millistöplarnir voru forsteyptir (öfugt T laga) og settir ofan á gömlu stöplana. Yfirbyggingin er svo hefðbundin trébrú. Þessi lagfæring kostaði ekki mikið og átti bara að vera til bráðabirgða en er nú að verða 19 ára gömul.

Yfirlit yfir útboðsverk

Þessi listi er stöðugt til endurskoðunar og geta dagsetningar og annað breyst fyrirvaraust. Það eru auglýsingar útboða sem gefa endanlegar upplýsingar.

Fremst í lista er númer útboðs í númerakerfi framkvæmdaedeildar.

Rautt númer = nýtt á lista

Fyrirhuguð útboð	Auglýst: dagur, mánuður, ár
15-029 Endurbætur á Hringvegi (1) um Heiðarenda Jökulsá - Heiðarsel	2015
15-033 Endurbætur á Biskupstungnabraut (35) sunnan Reykjavegar	2015
15-032 Endurbætur á Skálholtsvegi (31), Helgastaðir - Hvítá	2015
15-031 Fræsun og afrétting vega á Austursvæði 2015	2015
15-030 Sementsfestun á Vestursvæði	2015
15-028 Endurbætur á Hringvegi (1) í Reykjadal 2. áfangi, Daðastaðir - Reykjadal	2015
15-027 Arnarnesvegur (411), Reykjanesbraut - Fifuhvamsvegur, eftirlit	2015
15-026 Arnarnesvegur (411), Reykjanesbraut - Fifuhvamsvegur	2015
15-018 Örylgshafnarvegur (612), Skápadalur - Rauðasandsvegur	2015
15-012 Búrfellsvegur (351) Búrfell - Þingvallavegur	2015
13-067 Sjóvarnir Vestmannaeyjar 2013	2015

Auglýst útboð	Auglýst:	Opnað:
15-042 Flotbyggjur 2015 (útboð fyrst auglýst í dagblaði)	18.04.15	12.05.15
15-035 Endurbygging Dilksnesvegur (9739)	27.04.15	12.05.15
15-008 Yfirlagnir á Norðursvæði og Austursvæði 2015, malbik	27.04.15	12.05.15
15-039 Strákagöng (76), endurbætur á rafkerfi	20.04.15	05.05.15
15-040 Víravegrið á Reykjanesbraut 2015	20.04.15	05.05.15
15-017 Hvítársíðuvegur (523) um Bjarnastaði	20.04.15	05.05.15
15-010 Kokkálsvíkurohófn, endurbygging furubryggju	20.04.15	05.05.15
15-034 Hjólaraufyllingar og axlaviðgerðir á Suðursvæði og Norðursvæði 2015	20.04.15	05.05.15
15-041 Vítiferð 2015 (útboð auglýst í dagblaði)	13.04.15	28.04.15

Útboð í forvalsferli	Auglýst:	Opnað:
14-042 Bakkavegur Húsavík, Bökugarður - Bakki, forval jarðgöng og vegagerð	02.06.14	15.07.14

Útboð á samningaborði	Auglýst:	Opnað:
15-038 Vesturlandsvegur, undirgöng við Aðaltún (útboð auglýst í dagblaði)	30.03.15	21.04.15
15-037 Girðingar á Suðursvæði 2015	30.03.15	14.04.15
15-036 Yfirlagnir á Suðursvæði 2015, malbik	30.03.15	14.04.15
15-007 Yfirlagnir á Suðursvæði og Vestursvæði 2015, malbik	30.03.15	14.04.15
15-015 Norðfjarðarvegur (92), brú á Eskifjarðará	23.03.15	14.04.15

Útboð á samningaborði, framhald	Auglýst:	Opnað:
15-025 Miðfjarðarvegur (704), Hringvegur - Staðarbakki	23.03.15	08.04.15
15-004 Yfirlagnir á Vestursvæði 2015, klæðing	16.03.15	31.03.15
15-003 Yfirlagnir á Suðursvæði 2015, klæðing	16.03.15	31.03.15
15-006 Yfirlangir á Suðursvæði og Austursvæði 2015, blettanir með klæðingu	03.03.15	17.03.15
15-023 Viðhald malarvega á Suðursvæði 2015-2016, vegheflun	03.03.15	17.03.15
15-002 Yfirlagnir á Norðursvæði 2015, klæðing	03.03.15	17.03.15
15-001 Yfirlagnir á Austursvæði 2015, klæðing	03.03.15	17.03.15
15-022 Hornafjörður, sjóvörn við Suðurfjöru	16.02.15	03.03.15
15-005 Yfirlagnir á Vestursvæði og Norðursvæði 2015, blettanir með klæðingu	02.02.15	24.02.15
15-013 Húsavík, sjóvörn 2015	12.01.15	27.01.15
14-058 Sjóvarnir á Akranesi og Hvalfjarðarsveit	01.12.14	16.12.14
Samningum lokið	Opnað:	Samíð:
15-024 Viðgerðir á malbikuðum slitlögum á Suðursvæði 2015-2016 Hlaðbær - Colas kt. 420187-1499	17.03.15	17.04.15

Niðurstöður útboða

Útboð auglýst í dagblaði

Vesturlandsvegur,

undirgöng við Aðaltún

14-013

Tilboð opnuð 21. apríl 2015. Umhverfissvið Mosfellsbæjar og Vegagerðin óskaði eftir tilboðum í gerð forsteypra undirganga undir Vesturlandsveg við Aðaltún ásamt tilheyrandi stígagerð og yfirborðsfrágangi. Verkið felst einnig í gerð bráðabirgðavegar auk færslu og endurnýjunar á lögnum. Undirgöng verða yfir 5 m breidd, um 20 m löng og unnin verður alls um 200 m af stígum.

Helstu magntölur eru:

Uppgröftur og endurfylling	4.110 m ³
Fylling hjáleiðar	4.100 m ³
Losun klappar	1.050 m ³
Burðarlög	2.400 m ³
Malbik	2.770 m ²
Ljósastaurar	3 stk.
Steypumót	320 m ²
Járnalögn	43.000 kg
Steypa	260 m ³
Vatnsvarnarlag á plötu	160 m ²
Þétting samskeyta veggeininga	144 m
Yfirborðsfrágangur	3.100 m ²
Grjóthleðslur	370 m ²

Verkinu skal að fullu lokið 15. september 2015.

nr.	Bjóðandi	Tilboð (kr.)	Hlutfall (%)	Frávik (þús.kr.)
1	Ístak ehf., Reykjavík	145.066.121	114,3	0
---	Áætlaður verktakakostnaður	126.909.750	100,0	-18.156