



Brúarstæði við Norðfjarðará 13. maí. Niðurrekstrarstál flutt á staðinn, svokallaðir H bitar, HEB-260, 6 m langir, alls 41 stykki. Rannsóknir á jarðveginum í undirstöðu brúarinnar sýndu að í mölinni eru stórir steinar þannig að hentugra þótti að nota stál í niðurreksturinn en steypta staura. Stálið klýfur steinana betur en steyptu staurarnir. Það er vinnuflokkur Vegagerðarinnar sem sér um niðurreksturinn en brúargerðin hefur verið boðin út. Brúin er á fyrirhuguðum vegi sem tengir væntanleg Norðfjarðargöng. Mynd: Helgi Sigfússon.

Mikil ánægja með heimasíðu Vegagerðarinnar

samkvæmt könnun sem Maskína hefur unnið fyrir Vegagerðina - Vetur 2013

Áður birt á vegagerdin.is 15.5.2013

Ríflega 85 prósent svarenda í könnun Maskínu fyrir Vegagerðina nota heimasíðu Vegagerðarinnar til að afla sér upplýsinga, tæp 30 prósent nota Textavarpíð og 18 prósent hringja. Af þeim sem nota heimasíðuna eru 84 prósent ánægð með hana og einungis 2 prósent óánægð.

Tæp 56 prósent eru jákvæði gagnvart Vegagerðinni, 34 prósent hlutlaus og rúm 10 prósent neikvæð.

Þá eru 34 prósent hlutlaus en heldur færri eru jákvæð gagnvart Vegagerðinni en undanfarin ár, þeim neikvæðu fjölgar ekki að ráði en hlutfall hlutlausra eykst.

Ríflega 20 prósent telja Vegagerðina almennt standa sig í því að bæta vegi eða slitlag, nærri 41 prósent telur Vegagerðina standa sig í meðallagi en 38 prósent að hún standi sig illa.

Vaðandi hálkurnir telja tæp 49 prósent Vegagerðina standa sig vel, rúm 41 prósent telur hana standa sig í meðallagi en tæp 10 prósent að Vegagerðin standi sig illa.

Flestir eru hins vegar ánægðir með hvernig Vegagerðin stendur sig í snjómokstri. Ríflega 61 prósent segir Vegagerðina standa sig vel, tæp 30 prósent eru hlutlaus en níu prósent telja Vegagerðina standa sig illa. ▶

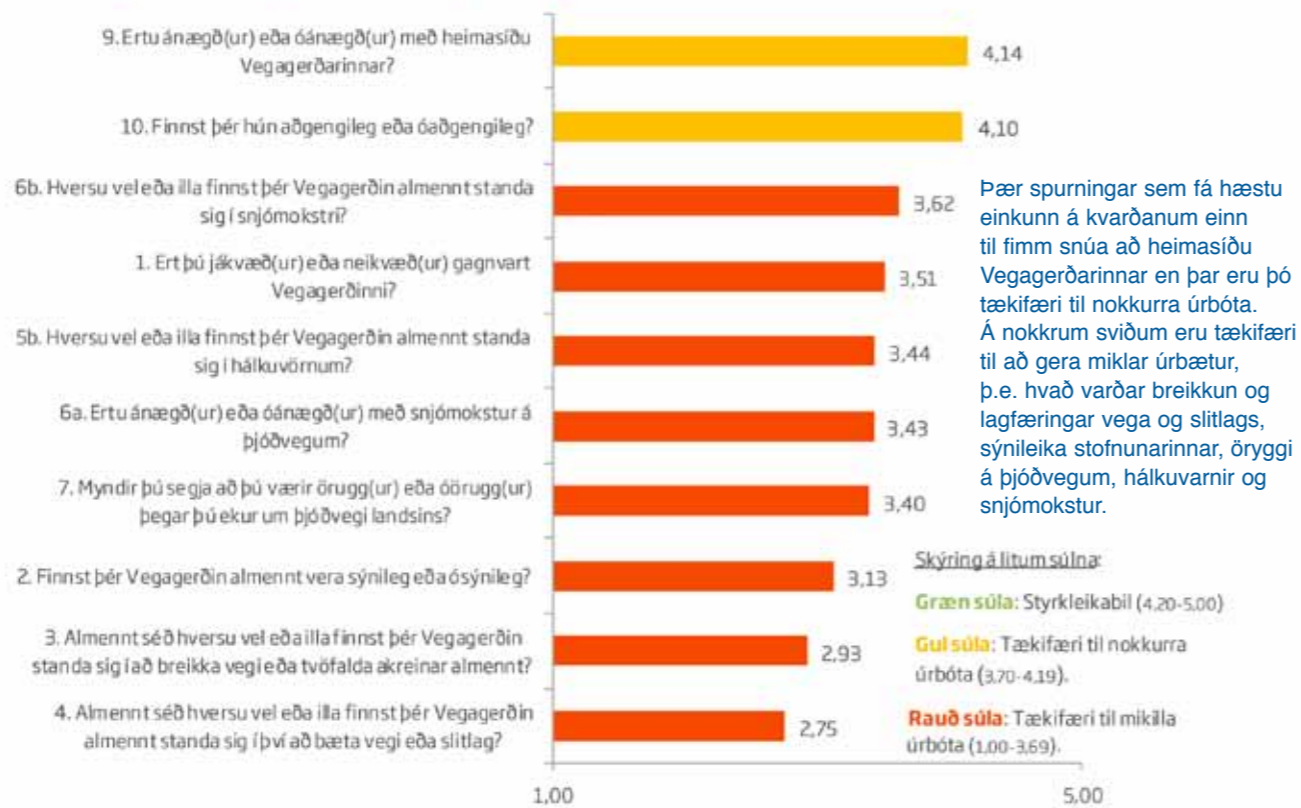
Framkvæmdafréttir Vegagerðarinnar 9. tbl. 21. árg. nr. 606 21. maí 2013

Ritsjórn
og umsjón útgáfu:
**Viktor Arnar
Ingólfsson**
Ábyrgðarmaður:
Gunnar Gunnarsson
Prentun: Oddi

Ösk um áskrift sendist til:
Vegagerðin
Framkvæmdafréttir
Borgartúni 7
105 Reykjavík
eða með tölvupósti til:
vai@vegagerdin.is

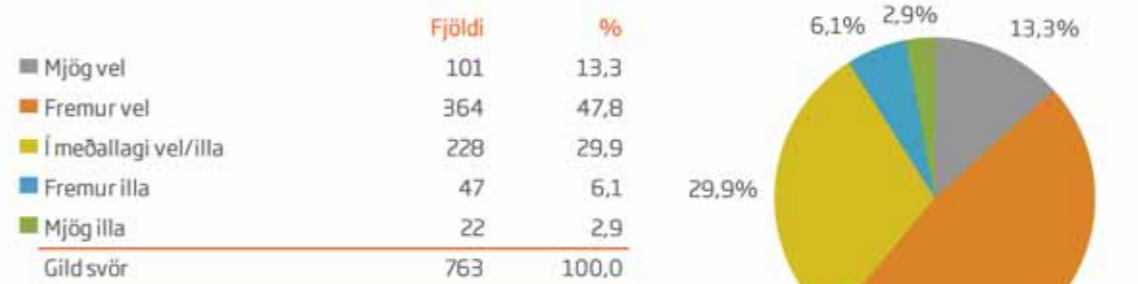
Vegagerðin gefur út Framkvæmdafréttir til að kynna útbóðs-framkvæmdir fyrir verktökum. Fyrirhuguð útbóð eru kynnt, útbóðsauglýsingar eru birtar og greint er frá niðurstöðum og samningum. Auk þess er í blaðinu annað það fréttæfni sem verður til hjá stofnuninni og talið er að eigi erindi til verktaka. Útgáfa er óregluleg og nokkrar vikur geta liðið milli tölublaða. Áskrifendur eru m.a. verktakar, verkfræðistofur, fjölmiðlar og áhugafólk. Áskrift er endurgjaldslaus.

Hér fyrir neðan eru sýnd meðaltöl allra spurninga sem hafa svarkvarðann 1 til 5.



Þær spurningar sem fá hæstu einkunn á kvarðanum einn til fimm snúa að heimasíðu Vegagerðarinnar en þar eru þó tækifæri til nokkurra úrbóta. Á nokkrum sviðum eru tækifæri til að gera miklar úrbætur, þ.e. hvað varðar breikkun og lagfæringar vega og slitlags, sýnileika stofnunarinnar, öryggi á þjóðvegum, hálkuvarnir og snjómokstur.

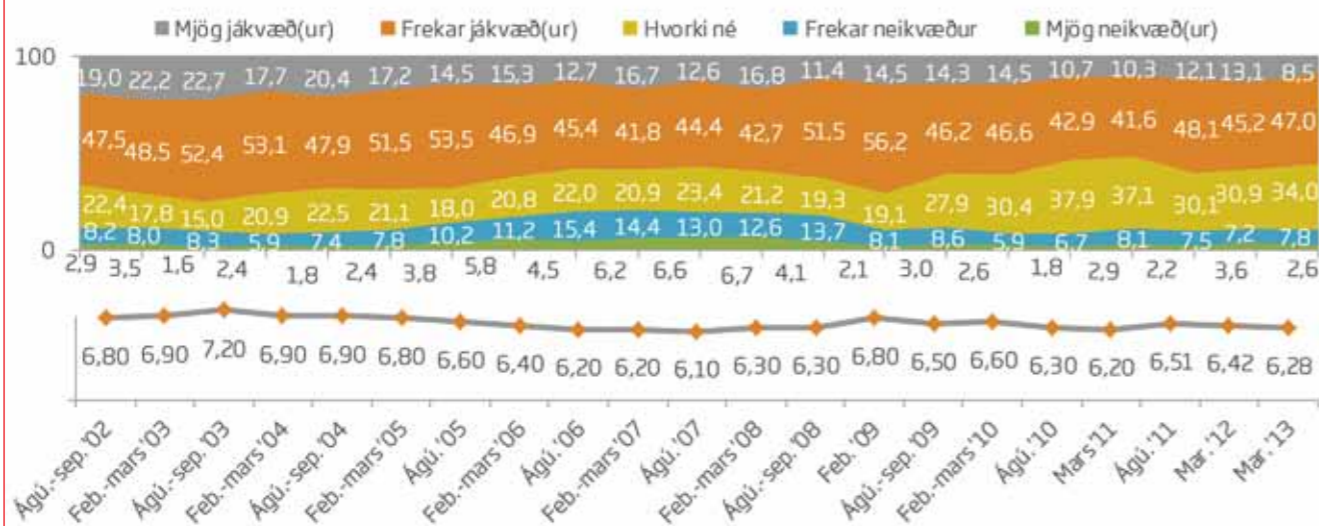
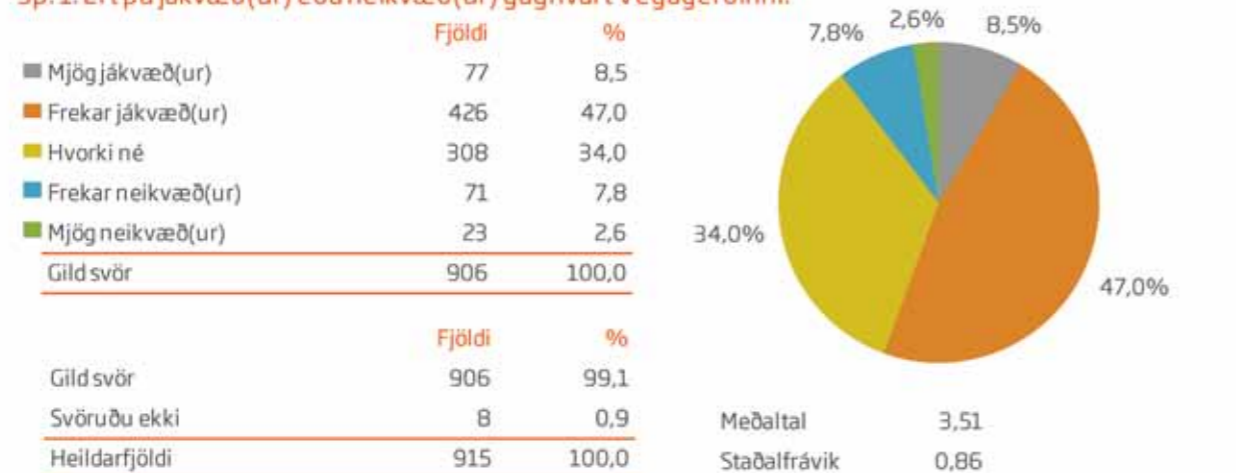
Sp. 6b. Hversu vel eða illa finnst þér Vegagerðin almennt standa sig í snjómokstri?



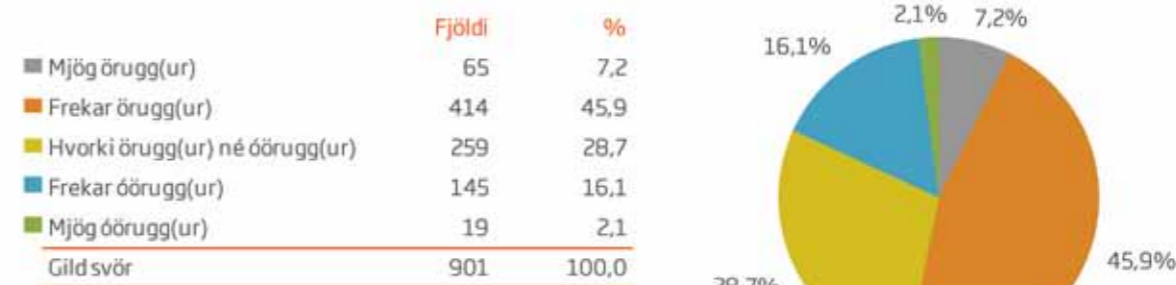
	Fjöldi	%	Meðaltal
Gild svör	763	48,7	3,62
Fengu ekki spurningu*	777	49,6	Staðalfrávik
Svöruðu ekki	27	1,7	0,89
Heildarfjöldi	1567	100,0	

*Spurt var með mismunandi orðalagi, slembihelmingur þátttakenda fékk spurninguna með þessu orðalagi og helmingur með öðru orðalagi (sjá spurningu 6a). Fleiri svára var aflið við þessari spurningu þar sem jafna þurfti hlutfall þátttakenda, sem svöruðu hvorri útgáfu spurningarinnar, eftir búsetu.

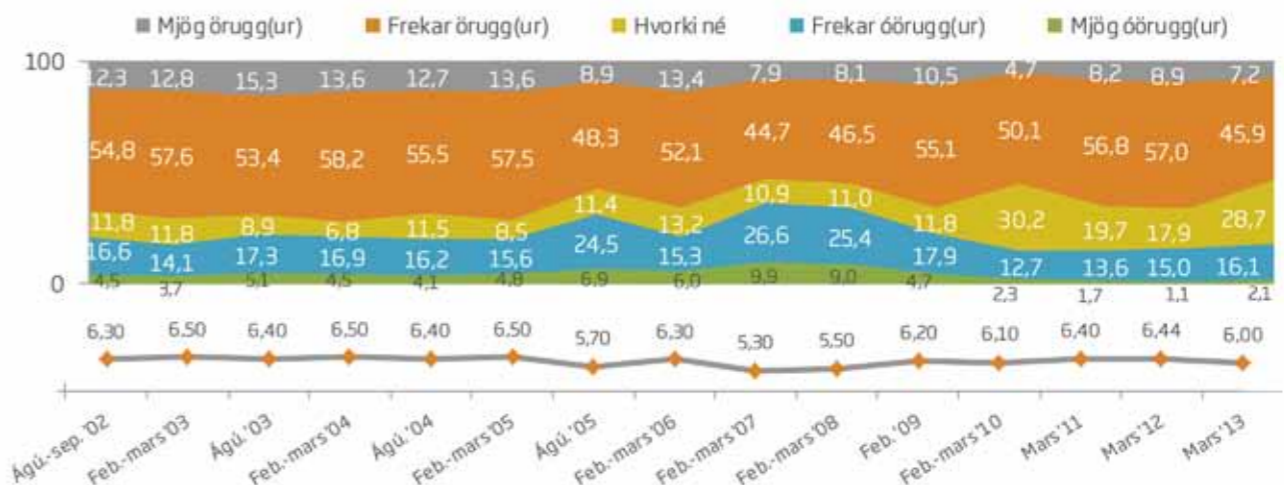
Sp. 1. Ert þú jákvæð(ur) eða neikvæð(ur) gagnvart Vegagerðinni?



Sp. 7. Myndir þú segja að þú værir örugg(ur) eða óörugg(ur) þegar þú ekur um þjóðvegi landsins?



	Fjöldi	%	Meðaltal
Gild svör	901	98,5	3,40
Svöruðu ekki	13	1,5	Staðalfrávik
Heildarfjöldi	915	100,0	0,91





Skagavegur (745), Skagastrandarvegur – Harrastaðir sjá útboðsauglýsingu

Loftmynd: Loftmyndir ehf.

Auglýsingar útboða

Skagavegur (745), Skagastrandarvegur – Harrastaðir 13-003

Vegagerðin óskar eftir tilboðum í endurbýggingu Skagavegar frá Skagastrandarvegi að Harrastaðum, um 3,68 km.

Helstu magnþölur eru:

Fylling	3.700 m ³
Fláafleygar	4.100 m ³
Styrktarlag	3.300 m ³
Burðarlag	4.100 m ³
Klæðing	24.100 m ²
Ræsalögn	41 m
Rásarbotn og fláar	37.400 m ²
Frágangur svæða við hlið vegar	3.800 m ²

Útlögn klæðingar skal að fullu lokið fyrir 1. september 2013 og verkinu skal að fullu lokið fyrir 1. október 2013.

Útboðsgögnin eru seld hjá Vegagerðinni Miðhúsavegi 1 á Akureyri og Borgartúni 7 í Reykjavík (móttaka) frá og með þriðjudeginum 21. maí 2013. Verð útboðsgagna er 4.000 kr.

Skila skal tilboðum á sömu stöðum fyrir kl. 14:00 þriðjudaginn 4. júní 2013 og verða þau opnuð þar kl. 14:15 þann dag.



Kafli á Skagavegi sem nú á að endurbýggja, sjá útboðsauglýsingu. Í því árferði sem er um þessar mundir er rétt að taka fram að myndin er tekin í janúar sl. Mynd: Hafðís Eygló Jónsdóttir.

Auglýsingar útboða

Múlagöng, endurbætur

á rafkerfi 2013 - 2014 13-031

Vegagerðin óskar eftir tilboðum í endurbætur á rafkerfi Múlaganga. Verkið felst í að setja upp nýja neyðarstöðvarskápa með sínum og slökkvitækjum, bæta lýsingu, leggja ídráttarrör og ljósleiðara, setja upp lýst umferðarmerki, setja upp stýrikerfi og tengja ýmsan búnað við stýrikerfið.

Helstu magnþölur eru:

Ídráttarrör 75 mm	3.700 m
Fjölpípurör 4x14 og 4x7 mm	3.600 m
Aflstrengir	13.000 m
Ljósleiðari – single mode,	
4 leiðari microstrengur	3.700 m
Tæknirými – gámar	3 stk.
Síma og slökkvitækjaskápar	23 stk.
Dreifiskápar	3 stk.
Stjórnskápar	3 stk.
Varaafli og skápar	3 stk.
Upplýst umferðarskilti	34 stk.

Verkinu skal að fullu lokið 15. apríl 2014.

Útboðsgögn verða seld hjá Vegagerðinni Miðhúsavegi 1 á Akureyri og Borgartúni 7 í Reykjavík (móttaka) frá og með þriðjudeginum 21. maí 2013. Verð útboðsgagna er 10.000 kr.

Skila skal tilboðum á sömu stöðum fyrir kl. 14:00 þriðjudaginn 11. júní 2013 og verða þau opnuð þar kl. 14:15 þann dag.

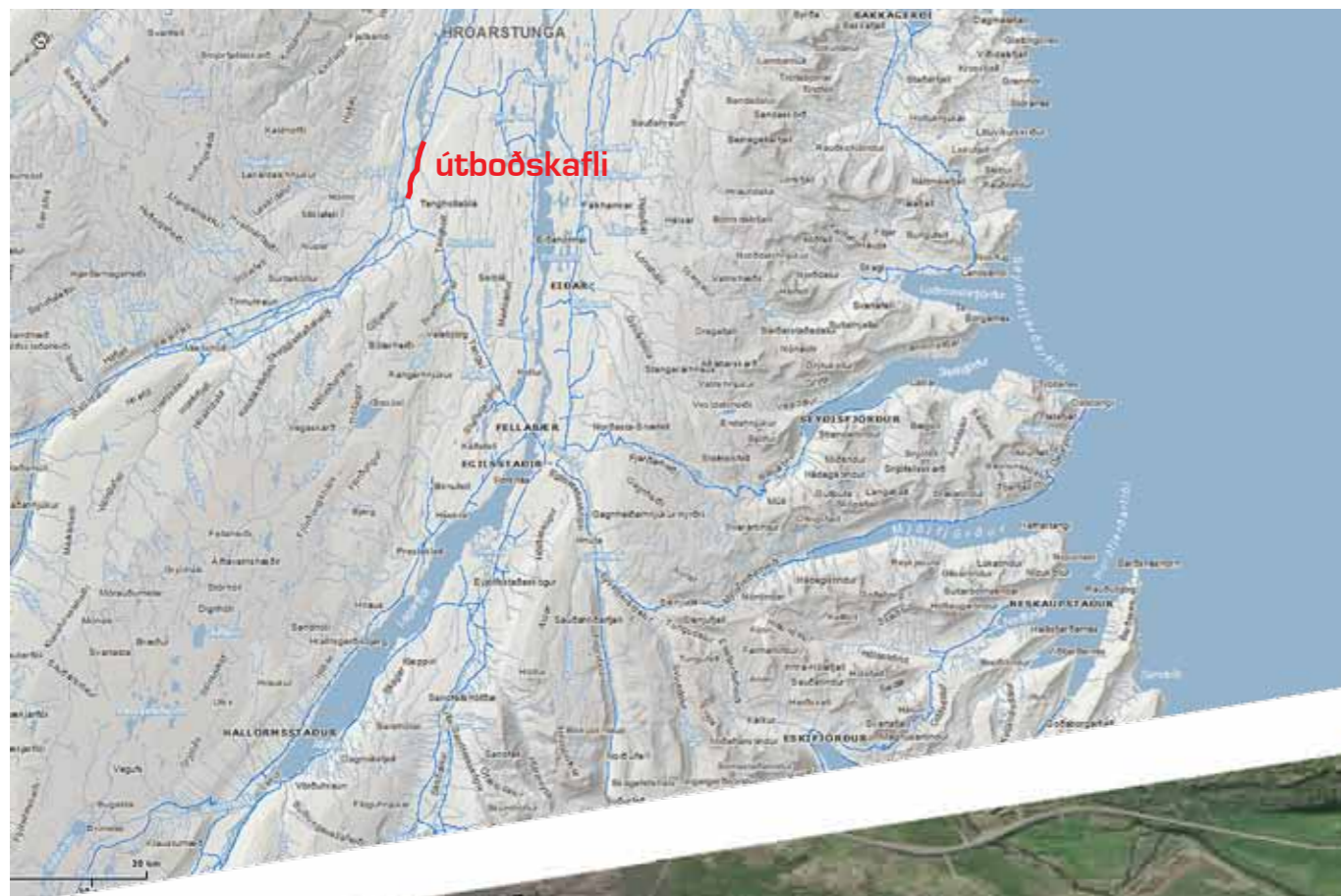
Vetrarþjónusta, Eyjafjörður

að austan 2013 - 2016 12-038

Vegagerðin óskar eftir tilboðum í vetrarþjónustu í Eyjafirði árin 2013 – 2016 á eftirtöldum leiðum:

- Hringvegur (1)
 - Akureyri – Svalbarðseyri 11 km
 - Hringvegur (1)
 - Svalbarðseyri – Kross 34 km
 - Svalbarðseyrarvegur (830)
 - Hringvegur – Svalbarðseyri 1 km
 - Grenivíkurvegur (83)
 - Hringvegur – Grenivík 21 km
 - Illugastaðavegur (833)
 - Hringvegur – Vaglaskógarvegur 5 km
 - Flugvallavegur (820)
 - Eyjafjarðarbraut vestri – Flugstöð 0,2 km
 - Eyjafjarðarbraut vestri (821)
 - Hringvegur – Miðbraut 11 km
 - Kristnesvegur (822)
 - Eyjafjarðarbraut vestri – Kristnes 1 km
 - Miðbraut (823)
 - Eyjafjarðarbraut vestri
 - Eyjafjarðarbraut.eystri 1 km
 - Eyjafjarðarbraut eystri (829)
 - Hringvegur – Miðbraut 11 km
 - Eyjafjarðarbraut vestri (821)
 - Miðbraut – Eyjafjarðarbraut eystri 13 km
- Heildarlengd vegakafla er 110 km.
Helstu magnþölur á ári eru:
Meðalakstur vörubíla á snjómokstursleiðunum sl. 5 ár er 52.703 km.
Biðtími vélamanns, meðaltal sl. 5 ár er 229 tímar.
Verkinu skal að fullu lokið 30. apríl 2016.
Útboðsgögn verða seld hjá Vegagerðinni Miðhúsavegi 1 á Akureyri og Borgartúni 7 Reykjavík (móttaka) frá og með þriðjudeginum 21. maí 2013. Verð útboðsganga er 2.000 kr.
Skila skal tilboðum á sömu stöðum fyrir kl. 14:00 þriðjudaginn 4. júní. 2013 og verða þau opnuð þar kl. 14:15 þann dag. Sjá yfirlitsmynd á bls. 14

Hróarstunguvegur (925), Hringvegur – Árbakki, sjá útboðsauglýsingu



Auglýsingar útboða

Hróarstunguvegur (925), Hringvegur – Árbakki 13-026

Vegagerðin óskar eftir tilboðum í endurbyggingu Hróarstunguvegar frá Hringvegi að Árbakka, um 5,6 km.

Helstu magntölur eru:

Fylling	11.300 m ³
Fláafleygar	12.600 m ³
Neðra burðarlag	8.800 m ³
Efra burðarlag	5.400 m ³
Tvöföld klæðing	34.100 m ²
Frágangur fláa	53.000 m ²
Ræsalögn	90 m

Verkinu skal að fullu lokið 15. október 2013.

Útboðsgögn verða seld hjá Vegagerðinni Búðareyri 11-13 á Reyðarfirði og Borgartúni 7 í Reykjavík (móttaka) frá og með þriðjudeginum 21. maí 2013.

Verð útboðsgagna er 4.000 kr.

Skila skal tilboðum á sama stað fyrir kl. 14:00 þriðjudaginn 4. júní 2013 og verða þau opnuð þar kl. 14:15 þann dag.

Vetrarþjónusta á Holtavörðuheiði 2013-2016 12-032

Vegagerðin óskar eftir tilboðum í vetrarþjónustu í Húnavatnssýslum árin 2013 – 2016 á eftirtöldum leiðum: Hringvegur(1)

Norðurárdalsvegur(528) – Innstrandavegur 41 km
Heildarlengd vegakafla er 41 km.

Helstu magntölur á ári eru:

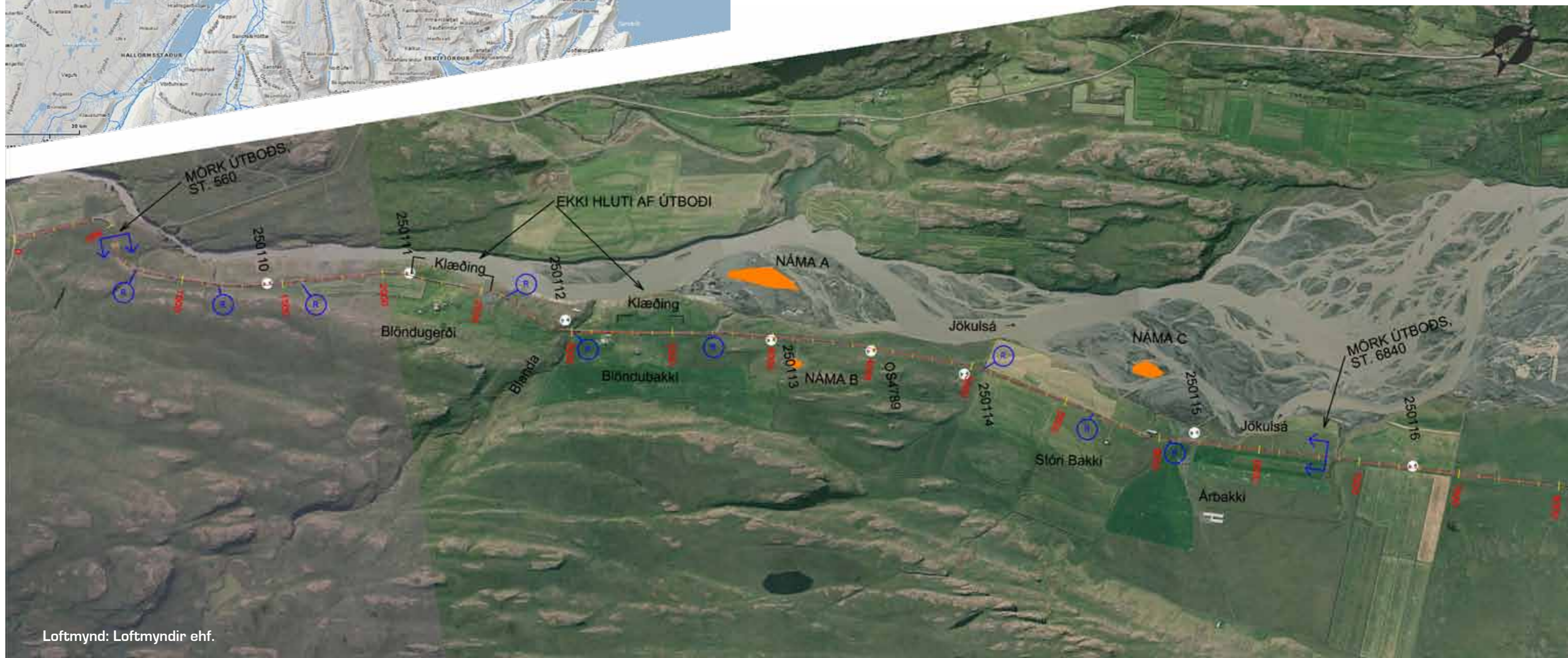
Meðalakstur vörubíla á snjómokstursleiðunum sl. 5 ár er 24.960 km.

Biðtími vélamanns, meðaltal sl. 5 ár er 50 tímar.

Verkinu skal að fullu lokið 30. apríl 2016.

Útboðsgögn verða seld hjá Vegagerðinni Höfðabraut 33 á Hvammstanga og Borgartúni 7 Reykjavík (móttaka) frá og með þriðjudeginum 21. maí 2013. Verð útboðsganga er 2.000 kr.

Skila skal tilboðum á sömu stöðum fyrir kl. 14:00 þriðjudaginn 4. júní. 2013 og verða þau opnuð þar kl. 14:15 þann dag. **Sjá yfirlitsmynd á bls. 9**



Loftmynd: Loftmyndir ehf.

Auglýsingar útboða

Vetrarþjónusta, Sauðárkrókur - Blönduós - Sauðárkrókur 2013-2016 12-034

Vegagerðin óskar eftir tilboðum í vetrarþjónustu í Skagafirði árin 2013 – 2016 á eftirtöldum leiðum:

- Hringvegur (1)
- Blönduós – Fremri Kot Norðurárdal 83 km
- Sauðárkróksbraut (75)
- Hringvegur – Sauðárkrókur 24 km
- Skagastrandarvegur (74)
- Blönduós – Skagaströnd 21 km
- Pverárfjallsvegur (744)
- Skagastrandarvegur – Sauðárkróksbraut 40 km
- Skagafjarðarvegur (752)
- Hringvegur – Steinsstaðir 11 km
- Siglufjarðarvegur (76)
- Hringvegur - Sauðárkróksbraut 22 km
- Heildarlengd vegakafla er 201 km.
- Helstu magntölur á ári eru:
- Meðalakstur vörubíla á snjómokstursleiðunum sl. 5 ár er 50.264 km.
- Biðtími vélamanns, meðaltal sl. 5 ár er 50 tímar.
- Verkinu skal að fullu lokið 30. apríl 2016.
- Útboðsgögn verða seld hjá Vegagerðinni Borgarsíðu 8 á Sauðárkróki og Borgartúni 7 Reykjavík (móttaka) frá og með þriðjudeginum 21. maí 2013. Verð útboðsganga er 2.000 kr.
- Skila skal tilboðum á sömu stöðum fyrir kl. 14:00 þriðjudaginn 4. júní. 2013 og verða þau opnuð þar kl. 14:15 þann dag. [Sjá yfirlitsmynd á bls. 11](#)

Vetrarþjónusta í Húnavatnssýslum 2013-2016 12-033

Vegagerðin óskar eftir tilboðum í vetrarþjónustu í Húnavatnssýslum árin 2013 – 2016 á eftirtöldum leiðum:

- Hringvegur (1)
- Innstrandarvegur (68)
- Efstubraut á Blönduósi 84 km
- Hvammstangavegur (72)
- Hringvegur – Veigastígur Hvammstanga 5 km
- Reykjaskólavegur (7020)
- Hringvegur – Reykjaskóli 1 km
- Miðfjarðarvegur (704)
- Hringvegur – Laugarbakkaskóli 2 km
- Heildarlengd vegakafla er 92 km.
- Helstu magntölur á ári eru:
- Meðalakstur vörubíla á snjómokstursleiðunum sl. 5 ár er 13.500 km.
- Biðtími vélamanns, meðaltal sl. 5 ár er 20 tímar.
- Verkinu skal að fullu lokið 30. apríl 2016.
- Útboðsgögn verða seld hjá Vegagerðinni Höfðabraut 33 á Hvammstanga og Borgartúni 7 Reykjavík (móttaka) frá og með þriðjudeginum 21. maí 2013. Verð útboðsganga er 2.000 kr.
- Skila skal tilboðum á sömu stöðum fyrir kl. 14:00 þriðjudaginn 4. júní 2013 og verða þau opnuð þar kl. 14:15 þann dag. [Sjá yfirlitsmynd á bls. 10](#)

Vetrarþjónusta, Sauðárkrókur - Siglufjörður 2013-2016 12-037

Vegagerðin óskar eftir tilboðum í vetrarþjónustu í Skagafirði árin 2013 – 2016 á eftirtöldum leiðum:

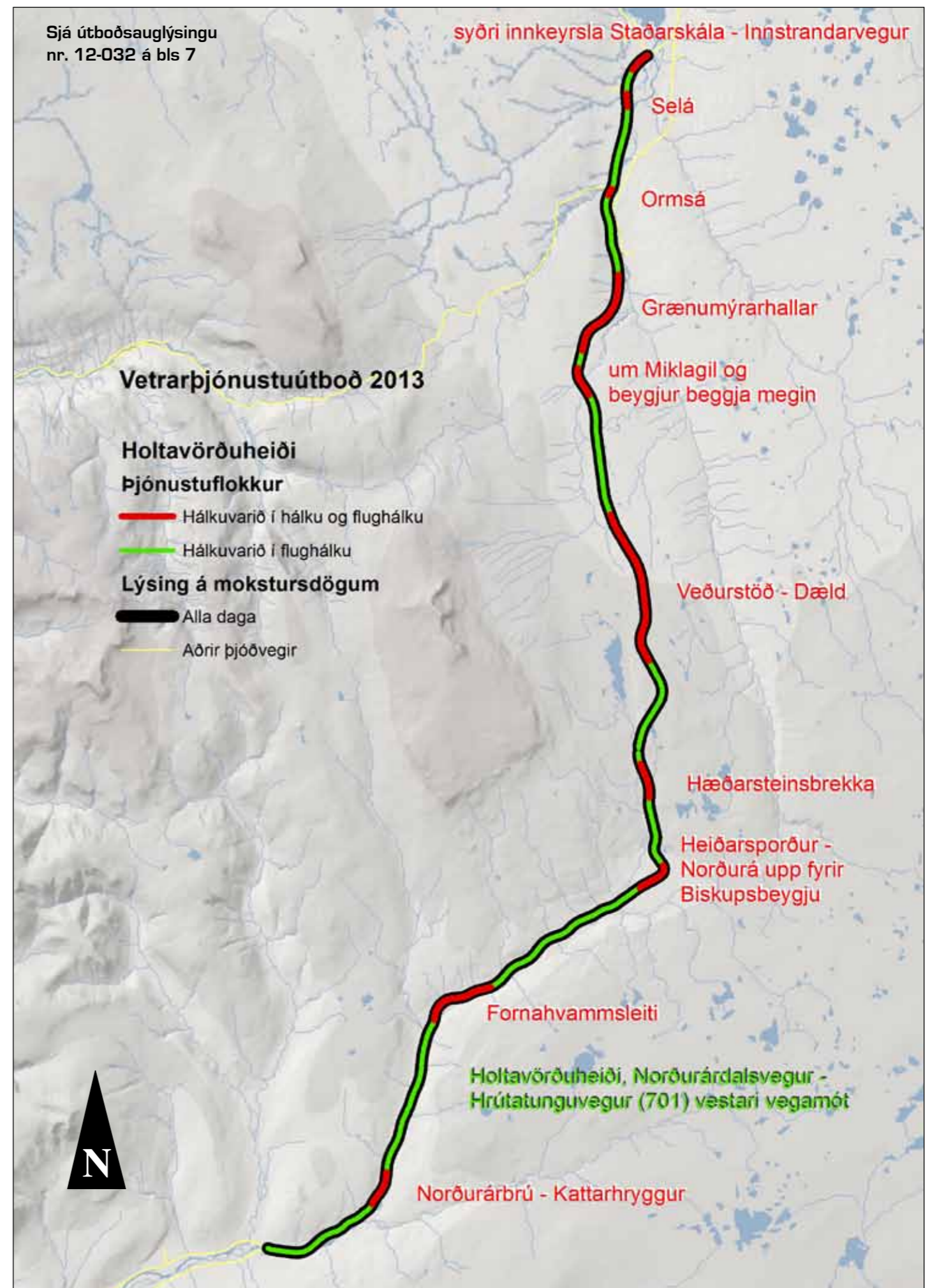
- Sauðárkróksbraut (75)
- Sauðárkrókur – Siglufjarðarvegur 14 km
- Siglufjarðarvegur (76)
- Sauðárkróksbraut – Siglufjörður 80 km
- Hólavegur (767)
- Siglufjarðarvegur – Hólastaður 11 km
- Heildarlengd vegakafla er 105 km.
- Helstu magntölur á ári eru:
- Meðalakstur vörubíla á snjómokstursleiðunum sl. 5 ár er 27.628 km.
- Biðtími vélamanns, meðaltal sl. 5 ár er 25 tímar.
- Verkinu skal að fullu lokið 30. apríl 2016.
- Útboðsgögn verða seld hjá Vegagerðinni Borgarsíðu 8 á Sauðárkróki og Borgartúni 7 Reykjavík (móttaka) frá og með þriðjudeginum 21. maí 2013. Verð útboðsganga er 2.000 kr.
- Skila skal tilboðum á sömu stöðum fyrir kl. 14:00 þriðjudaginn 4. júní. 2013 og verða þau opnuð þar kl. 14:15 þann dag. [Sjá yfirlitsmynd á bls. 12](#)

Vetrarþjónusta, Eyjafjörður að vestan 2013 - 2016 12-039

Vegagerðin óskar eftir tilboðum í vetrarþjónustu í Eyjafirði árin 2013 – 2016 á eftirtöldum leiðum:

- Hringvegur (1)
- Fremri-Kot Norðurárdal – Akureyri 61 km
- Ólafsfjarðarvegur (82)
- Hringvegur (1) – Ólafsfjörður 50 km
- Svarfaðardalsvegur (805)
- Ólafsfjarðarvegur – Tunguvegur 11 km
- Tunguvegur (806)
- Svarfaðardalsvegur – Skíðadalsvegur 1 km
- Skíðadalsvegur (807)
- Tunguvegur – Ólafsfjarðarvegur 10 km
- Árskógssandsvegur (808)
- Ólafsfjarðarvegur – Árskógsandur 2 km
- Hauganesvegur (809)
- Ólafsfjarðarvegur – Hauganes 2 km
- Hjalteyrarvegur (811)
- Ólafsfjarðarvegur – Hjalteyri 3 km
- Heildarlengd vegakafla er 140 km.
- Helstu magntölur á ári eru:
- Meðalakstur vörubíla á snjómokstursleiðunum sl. 5 ár er 81.989 km.
- Biðtími vélamanns, meðaltal sl. 5 ár er 98 tímar.
- Verkinu skal að fullu lokið 30. apríl 2016.
- Útboðsgögn verða seld hjá Vegagerðinni Miðhúsavegi 1 á Akureyri og Borgartúni 7 Reykjavík (móttaka) frá og með þriðjudeginum 21. maí 2013. Verð útboðsganga er 2.000 kr.
- Skila skal tilboðum á sömu stöðum fyrir kl. 14:00 þriðjudaginn 4. júní. 2013 og verða þau opnuð þar kl. 14:15 þann dag. [Sjá yfirlitsmynd á bls. 13](#)

Sjá útboðsauglýsingu nr. 12-032 á bls 7



Vetrarþjónustuútbod 2013

Húnaflói

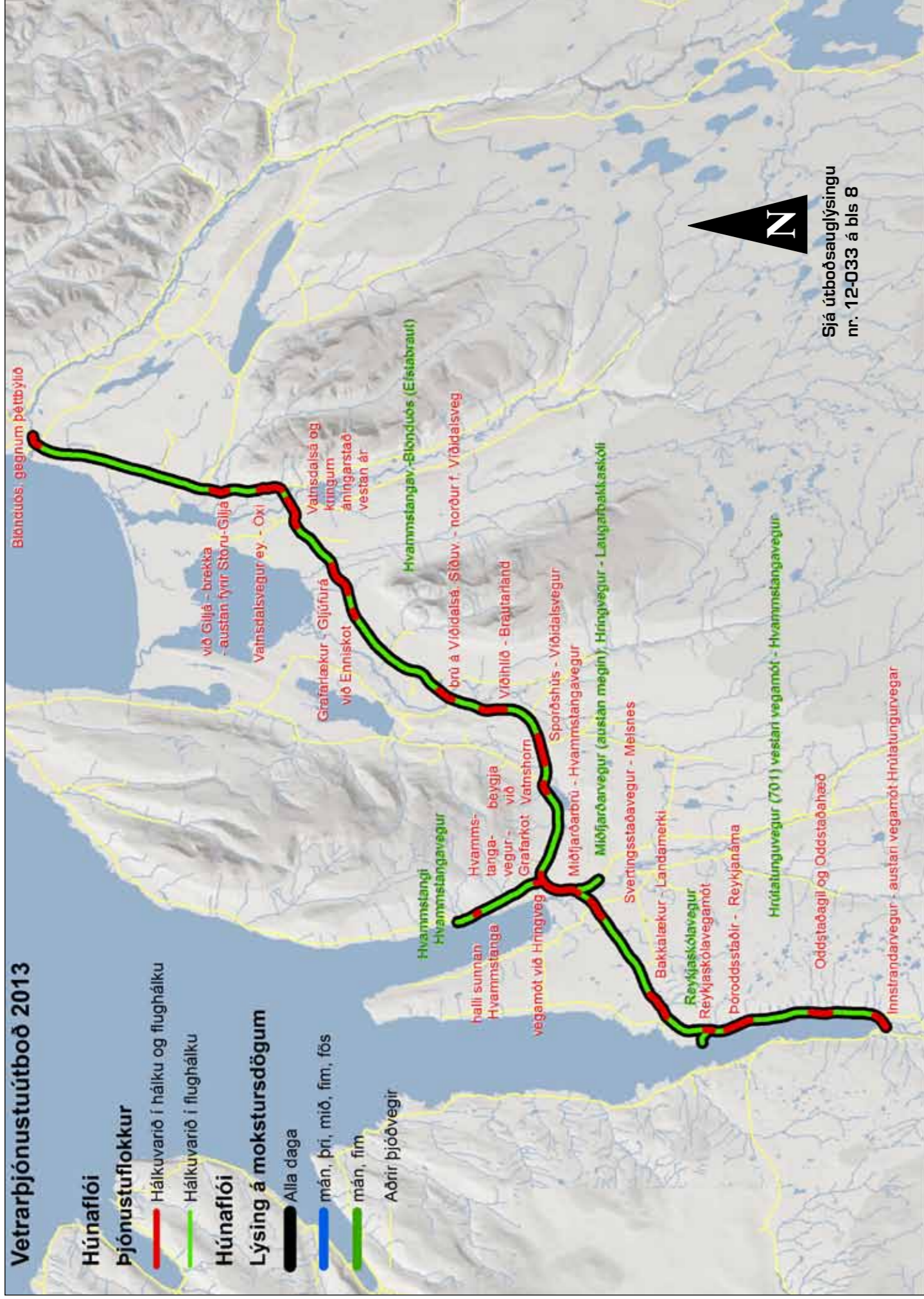
Þjónustuflokkur

- Hálfuvarið í hálfu og flughálfu
- Hálfuvarið í flughálfu

Húnaflói

Lýsing á moksursdögum

- Alla daga
- mán, þri, mið, fim, fös
- mán, fim
- Aðrir þjóðvegir



Vetrarþjónustuútbod 2013

Blönduós - Sauðárkrókur - Varmahlíð

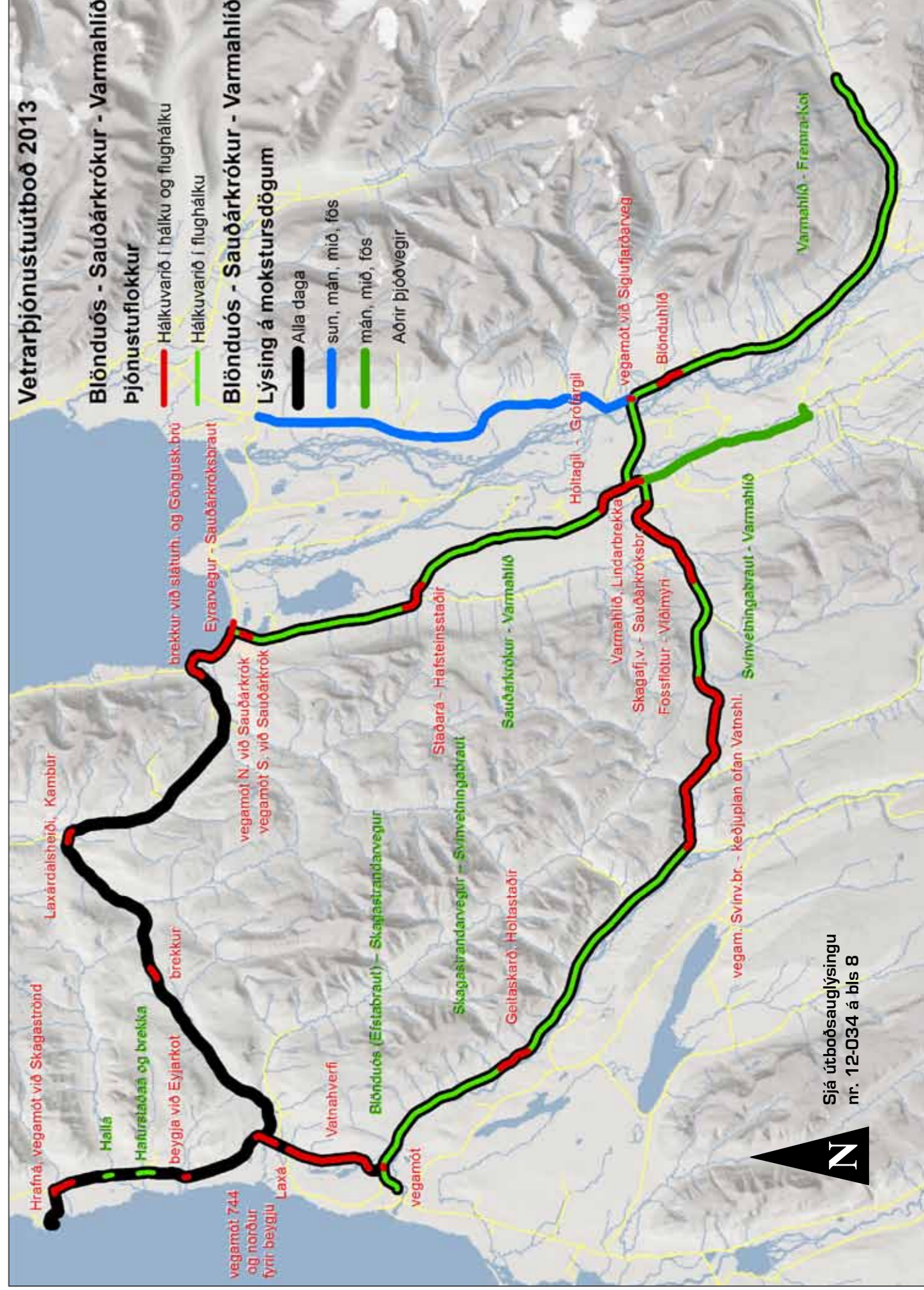
Þjónustuflokkur

- Hálfuvarið í hálfu og flughálfu
- Hálfuvarið í flughálfu

Blönduós - Sauðárkrókur - Varmahlíð

Lýsing á moksursdögum

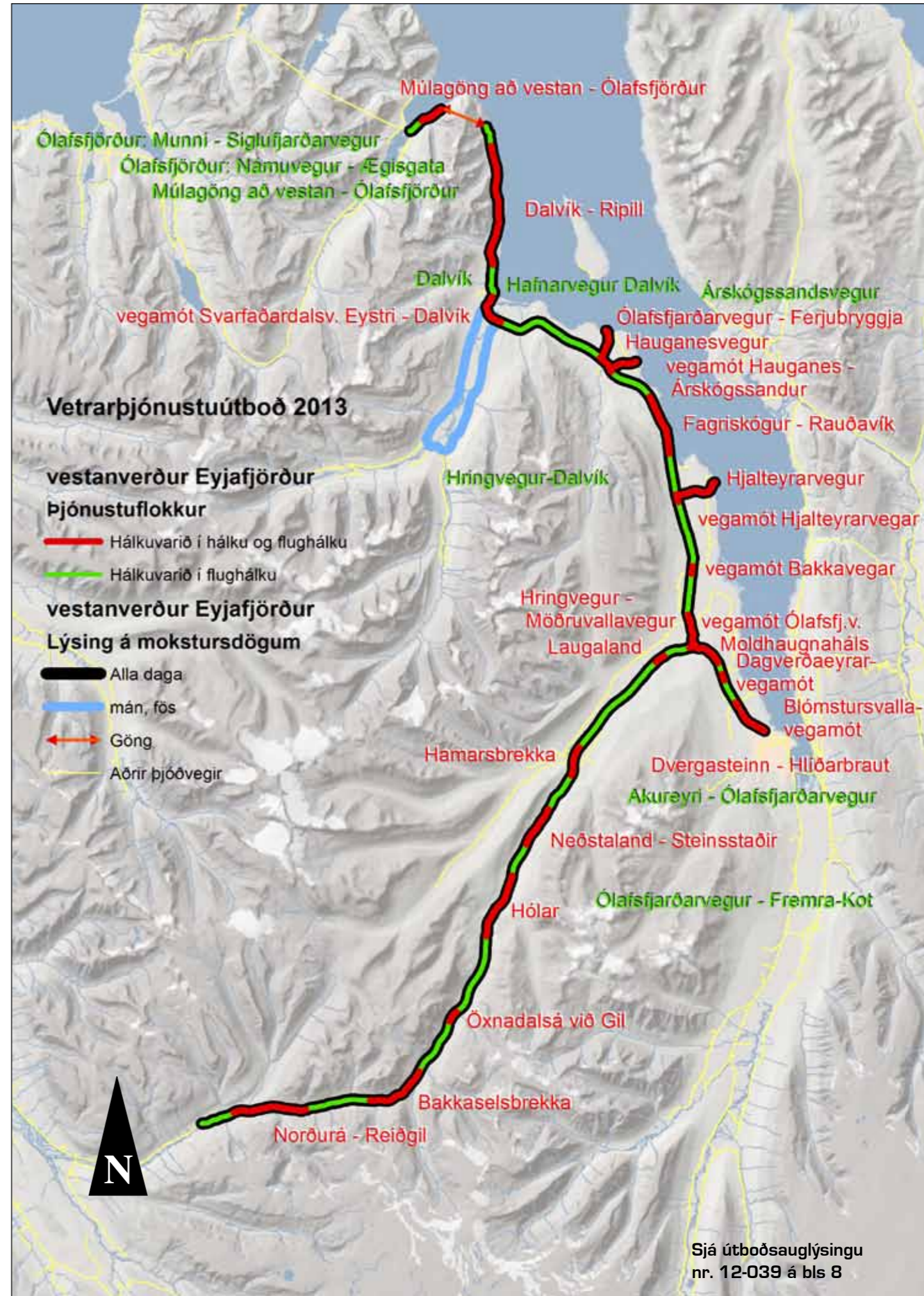
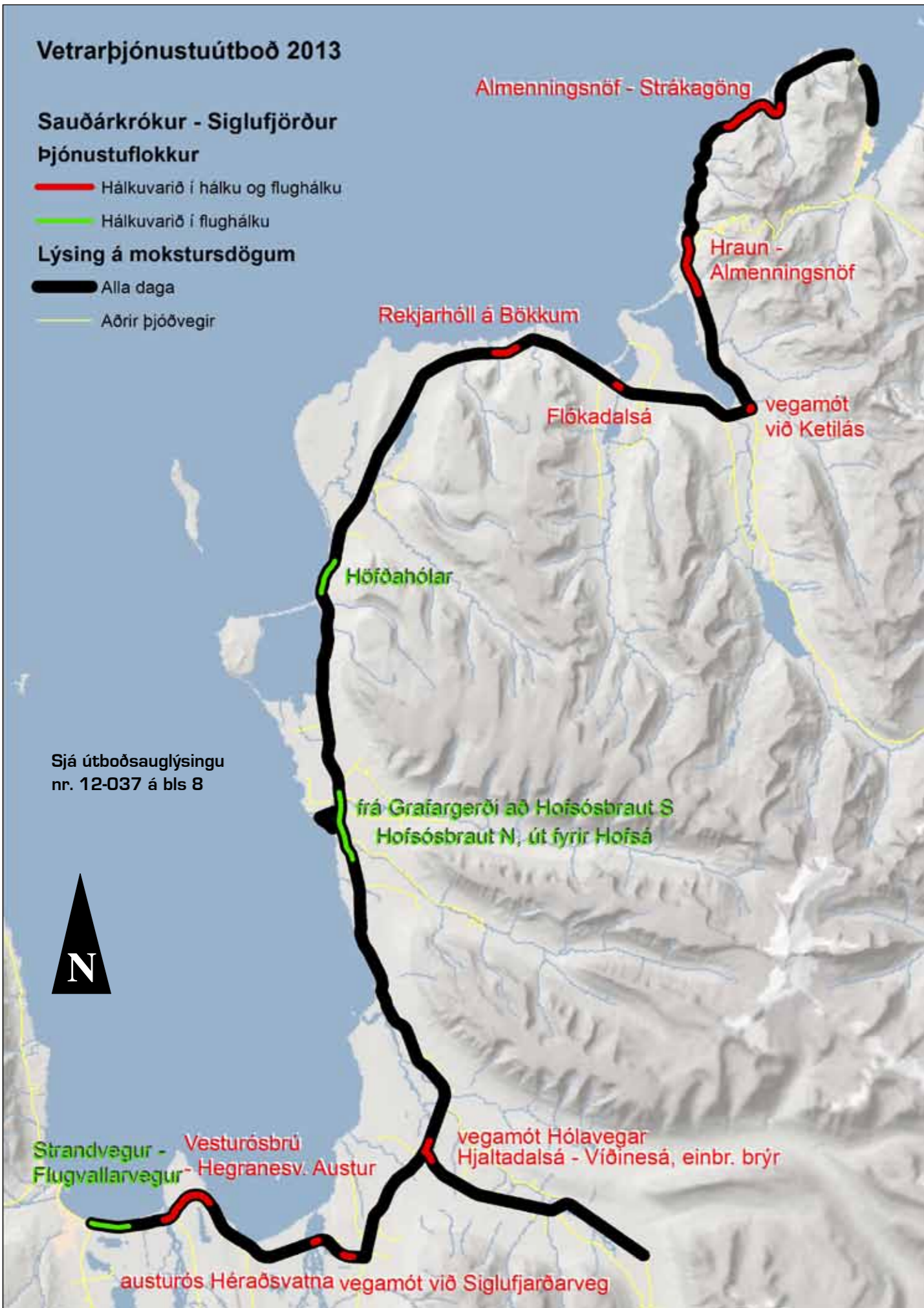
- Alla daga
- sun, mán, mið, fös
- mán, mið, fös
- Aðrir þjóðvegir

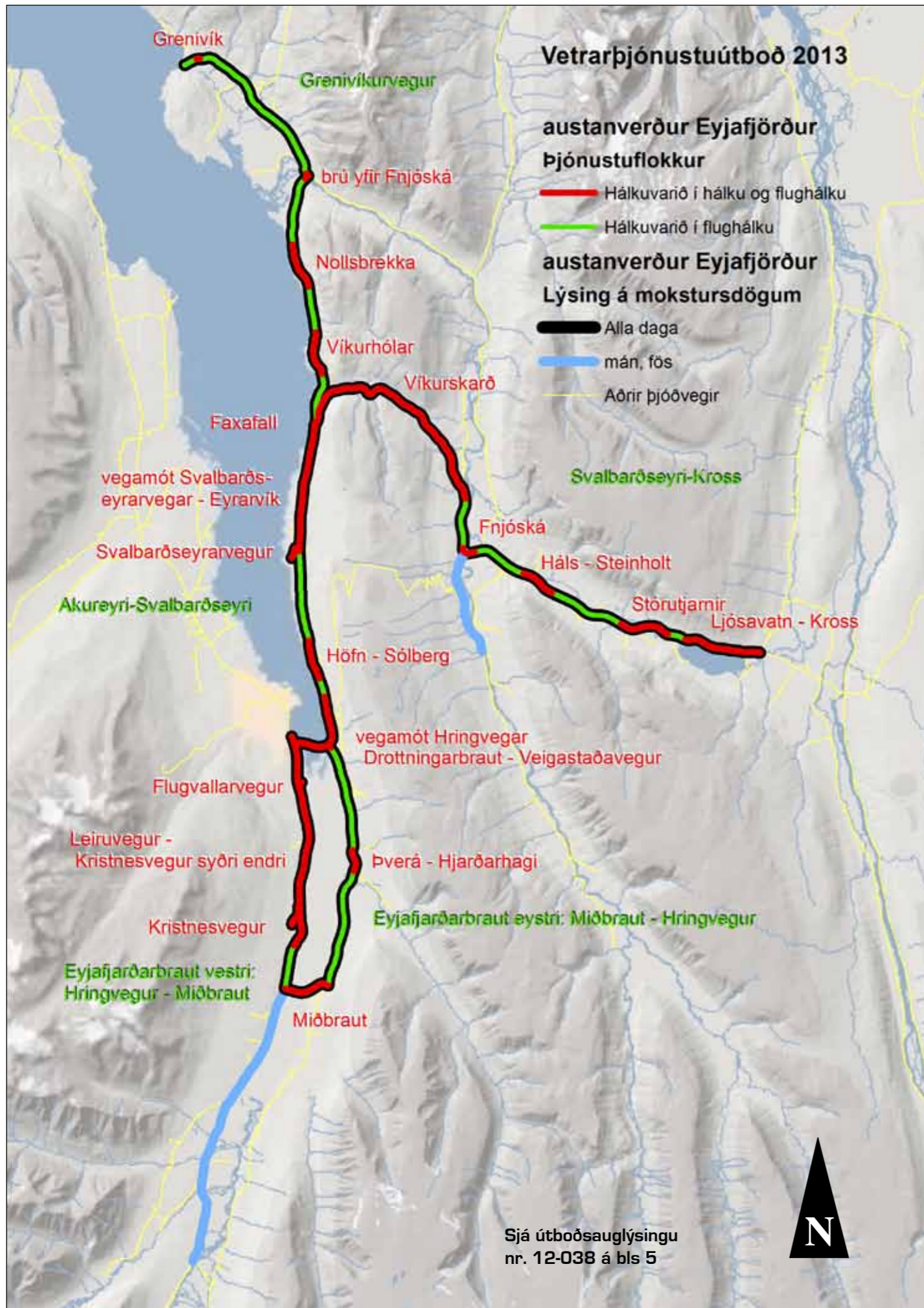


Vetrarþjónustuútböð 2013

Sauðárkrókur - Siglufjörður þjónustuflokkur

- Hálfuvarið í hálfu og flughálfu
- Hálfuvarið í flughálfu
- Lýsing á mokstursdögum**
- Alla daga
- Aðrir þjóðvegir





Hér er ýtt úr vör nýjum efnisþætti sem vonandi verður reglulega hér í blaðinu. Birtar verða tvær myndir af sama stað, ein eldri og önnur nýleg. Reyndar höfum við verið með tilburði í þessa átt áður hér í blaðinu en nú er ætlunin að gera þetta skipulega. Með svona myndatöku er bæði hægt að sannreyna tilgátur um hvar ómerktar myndir eru teknar og svo sýna hvernig aðstæður hafa breyst eða ekki breyst í gegnum tíðina. Að þessu sinni var ekki farið langt fyrir myndatökuna því þessar myndir eru teknar við Elliðaárna í Reykjavík. Þarna hafa orðið talsverða breytingar en brúin (byggð 1941) er sú sama og svo má sjá Úlfarsfellið óbreytt í baksýn.

Líklega verða fyrstu myndirnar sem við birtum af svæðinu nálægt höfuðborginni en vonandi gefst fljótlega tækifæri til að koma við víðar á landinu.

Ekki er gott að segja hvenær eldri myndin er tekin en sjá má af öðrum myndum að verið er að malbika veginn. Tunnurnar eru væntalega ílát fyrir asfalt. Til er svipuð mynd af sama stað frá 1947 og er hún merkt „Elliðaárvegur steypa“. Þessi mynd er væntanlega tekin þegar það þurfti að endurnýja það slitlag sem hefur verið nokkrum árum síðar.



Yfirlit yfir útboðsverk

Þessi listi er stöðugt til endurskoðunar og geta dagsetningar og annað breyst fyrirvaraust. Það eru auglýsingar útboða sem gefa endanlegar upplýsingar.

Fremst í lista er númer útboðs í númerakerfi framkvæmdaedeildar.

Rautt númer = nýtt á lista

Fyrirhuguð útboð	Auglýst: dagur, mánuður, ár
13-044 Vetrarþjónusta, Fróðárheiði-Breiðavík-Staðarsveit 2013-2016	2013
13-045 Vetrarþjónusta, Ólafsvík -Vatnaleið 2013-2016	2013
13-046 Vetrarþjónusta, Vatnaleið og Snæfellsnesvegur að Staðarstað og Narfeyri 2013-2016	2013
13-047 Vetrarþjónusta í Dalasýslu 2013-2016	2013
13-049 Vetrarþjónusta, Vestfjarðavegur í Reykhólasveit -Reykjanes 2013-2016	2013
13-048 Vetrarþjónusta, Brjánslækur -Bíldudalur 2013-2016	2013
13-040 Vetrarþjónusta, Húsavík - Kross-Einarsstaðir 2013-2016	2013
13-043 Vetrarþjónusta, Rauфарhafnarvegur -Bakkafjörður 2013-2016	2013
13-041 Vetrarþjónusta, Einarsstaðir -Biskupsháls 2013-2016	2013
13-042 Vetrarþjónusta, Lón-Raufarhöfn 2013-2016	2013
13-030 Sementsfestun og yfirlögn á Djúpvegi (61), 2013	2013
13-015 Efnisvinnsla á Norðursvæði	2013
13-007 Svínadalsvegur (502), Leirársveitarvegur - Eyri	2013
13-005 Ingjaldssandsvegur (624), Vestfjarðavegur - Núpur	2013
12-056 Dettifossvegur (862), Dettifoss - Norðausturvegur	2013
13-006 Melasveitarvegur (505), Hringvegur - Bakki	2013
12-052 Hringvegur (1) um Múlakvísl, varnargarðar	2013
12-051 Hringvegur (1) um Hellisheiði	2013
Auglýst útboð	Auglýst: Opnað:
13-032 Vetrarþjónusta á Holtavörðheiði 2013-2016	21.05.13 04.06.13
13-033 Vetrarþjónusta í Húnavatnssýslum 2013-2016	21.05.13 04.06.13
13-034 Vetrarþjónusta, Sauðárkrókur -Blönduós-Sauðárkrókur 2013-2016	21.05.13 04.06.13
13-037 Vetrarþjónusta, Sauðárkrókur -Siglufjörður 2013-2016	21.05.13 04.06.13
13-038 Vetrarþjónusta, Eyjafjörður að austan 2013-2016	21.05.13 04.06.13
13-039 Vetrarþjónusta, Eyjafjörður að vestan 2013-2016	21.05.13 04.06.13
13-031 Múlagöng, endurbætur á rafkerfi 2013 - 2014	21.05.13 11.06.13
13-026 Hróarstunguvegur (925), Hringvegur - Árbakki	21.05.13 04.06.13
13-003 Skagavegur (745), Skagastrandarvegur - Harrastaðir	21.05.13 04.06.13
13-014 Endurbætur á Hringvegi (1), Fornihvammur - Heiðarsporður	13.05.13 28.05.13
13-023 Niðurrekstrarstaurar fyrir brú á Mjóafjörð	13.05.13 28.05.13
13-002 Vatnsnesvegur (711), Hvammstangi - Ytri Kárastaðir	13.05.13 28.05.13

Auglýst útboð	Auglýst:	Opnað:
12-053 Hringvegur (1) um Múlakvísl, brúargerð og vegagerð	29.04.13	28.05.13
13-021 Norðfjarðargöng, eftirlit	15.04.13	28.05.13
Útboð á samningaborði	Auglýst:	Opnað:
13-027 Festun og yfirlögn á Þverárfjallsvegi 2013	29.04.13	14.05.13
13-016 Yfirlagnir á Suðursvæði og Vestursvæði 2013, blettanir með klæðingu	15.04.13	30.04.13
13-004 Staðarbraut (854), Aðaldalsvegur - Laxá	15.04.13	30.04.13
13-024 Biskupstungnabraut (35), styrking ofan Brúarár	08.04.13	23.04.13
13-012 Yfirlagnir á Suðursvæði 2013, malbik	08.04.13	23.04.13
13-008 Yfirlagnir á Suðursvæði 2013, klæðing	08.04.13	23.04.13
13-013 Yfirlagnir á Suðursvæði og Vestursvæði 2013, repave-fræsing og malbik	08.04.13	23.04.13
12-045 Norðfjarðargöng	24.09.12	16.04.13
13-020 Norðfjarðarvegur (92), brú á Norðfjarðará	25.03.13	16.04.13
13-011 Yfirlagnir á Austursvæði 2013, klæðing	25.03.13	09.04.13
13-018 Yfirborðsmerkingar á Suðursvæði 2013-2014, sprautuplast og mössun	25.03.13	09.04.13
13-009 Yfirlagnir á Vestursvæði 2013, klæðing	08.04.13	23.04.13
12-030 Norðausturvegur (85), Bunguflói - Vopnafjörður, endurútboð	11.03.13	03.04.13
12-055 Fáskrúðsfjarðargöng endurbætur á rafkerfi 2013	17.12.12	22.01.13
12-031 Álfтанesvegur (415), Hafnarfjarðarvegur - Bessastaðavegur	07.08.12	18.09.12
Samningum lokið	Opnað:	Samið:
13-022 Reykjanesbraut (41), undirgöng við Hvaleyrarholt VHE ehf. kt. 531295-2189	16.04.13	08.05.13

Niðurstöður útboða

Festun og yfirlögn á Þverárfjallsvegi (744) 2013				
nr.	Bjóðandi	Tilboð (kr.)	Hlutfall (%)	Frávik (þús.kr.)
---	Áætlaður verktakakostnaður	64.680.000	100,0	2.206
1	Borgarverk ehf., Borgarnesi	62.474.000	96,6	0