



# Framkvæmda- fréttir 25. tbl. /08



Ný brú á Hrótafjarðará á vígsludegi 8. október 2008.

## Vígsla nýs vegar um Hrótafjarðarbotn

### Síðasta einbreiða brúin á leiðinni Reykjavík – Akureyri aflögð

Miðvikudaginn 8. október opnaði Hreinn Haraldsson vegamálastjóri formlega nýjan veg um Hrótafjarðarbotn í umboði Kristjáns L. Möller samgönguráðherra sem gat ekki verið viðstaddur vegna anna.

Með nýja veginum og nýrri brú sem leysir af hólmi gamla einbreiða brú á Síká er engin einbreið brú á Hringvegur milli

Reykjavíkur og Akureyrar. Á síðasta ári var tekinn í notkun nýr vegur um Norðurárdal í Skagafirði og þar með voru aflagðar fjórar einbreiðar brýr.

Nýi vegurinn styttir Hringveginn lítið sem ekkert en hins vegar styttist leiðin milli Vestfjarða og Norðurlands um tæpa níu kílómetra.



**Magnús Valur Jóhannsson**  
svæðisstjóri  
Suðvesturvæðis  
skrifar:

### Hringvegur (1) um Hrótafjarðarbotn

Á undanförunum 5 árum eða svo hefur verið unnið að þremur stórum nýframkvæmdum á Hringvegi í Norðvesturkjördæmi,

en þau eru um 16,8 km langur kafli í Stafholtstungum og Norðurárdal í Borgarfirði, 15 km langur kafli í Norðurárdal í Skagafirði og síðan sá kafli sem nú er formlega tekinn í notkun, nýr vegur um Hrótafjarðarbotn. Umræddir kaflar hafa verið taldir hvað hættulegastir á Hringveginum milli Borgarness og Akureyrar.

Vinna við endurgerð vegarins í Borgarfirði, sem liggur frá Gljúfurá í Stafholtstungum að Hraunsnafi í Norðurárdal, hefur staðið yfir frá árinu 2004 og lýkur að fullu á næsta ári. Framkvæmdum í Norðurárdal í Skagafirði lauk á síðasta ári. Framkvæmdir við Hringveginn um Hrótafjarðarbotn hófust í fyrra og er u.þ.b. að ljúka um þessar mundir. Með þess-

### Framkvæmdafréttir Vegagerðarinnar 25. tbl. 16. árg. nr. 510 13. okt. 2008

Ritstjórn  
og umsjón útgáfu:  
**Viktor Arnar**  
**Ingólfsson**  
Ábyrgðarmaður:  
**Gunnar Gunnarsson**  
Prentun: Oddi

Ósk um áskrift sendist til:  
**Vegagerðin**  
**Framkvæmdafréttir**  
**Borgartúni 7**  
**105 Reykjavík**  
eða [vai@vegag.is](mailto:vai@vegag.is)

Vegagerðin gefur út Framkvæmdafréttir til að kynna útboðsframkvæmdir fyrir verktökum. Fyrirhuguð útboð eru kynnt, útboðsauglýsingar eru birtar og greint er frá niðurstöðum og samningum. Auk þess er í blaðinu annað það fréttafni sem verður til hjá stofnuninni og talið er að eigi erindi til verktaka. Áskrifendur eru m.a. verktakar, verkfræðistofur og fjölmiðlar. Áskrift er endurgjaldslaus.



Hreinn Haraldsson vegamálastjóri (t.h.) opnar formlega nýjan veg um Hrítafjarðarbotn í umboði Kristjáns L. Möller samgönguráðherra sem gat ekki verið viðstaddur vegna anna. Honum til aðstoðar var Jón Rögnvaldsson fyrrverandi vegamálastjóri. Heiðursmenn Vegagerðarinnar voru: Hringur Guðmannsson og Baldvin S. Baldvinsson.

### Héðinsfjarðargöng

Gröftur Héðinsfjarðarganga gekk þökkalega vel í viku 40. Frá Héðinsfirði til Ólafsfjarðar voru sprengdir 50 m og var lengd ganga þeim megin um 1.266 m mánudaginn 6. október. Frá Ólafsfirði til Héðinsfjarðar voru sprengdir 46 m og var lengd ganga þeim megin um 3.834 m. Samtals var búið að sprengja 8.740 m eða tæp 83% af heildarlengd og eftir voru því alls 1.830 m.

### Bolungarvíkurgöng

Gangagröftur í Bolungarvíkurgöngum gekk vel í viku 40. Frá Hnífsdal voru sprengdir 50 m og var lengd þar 80 m mánudaginn 6. október. Frá Bolungarvík voru sprengdir 71 m og var lengd þar 248 m. Samtals var búið að sprengja 328 m eða 6,3% af heildarlengd.



Staða framkvæmda við Héðinsfjarðargöng 6. okt. 2008. Sprengingum frá Siglufirði til Héðinsfjarðar lauk 21. mars 2008.

um þremur framkvæmdum mun umferðaröryggi aukast til muna og er framkvæmdin í Hrótafjörði táknað þar sem með henni er síðustu einbreiðu brúnni útrýmt af Hringvegi á milli Reykjavíkur og Akureyrar.

Nýi vegurinn um Hrótafjörð sem leysir af hólmi eldri veg er lá mun sunnar fyrir fjörð, er 6,9 km langur og byrjar rétt sunnan við Brú og fylgir veglínu Djúpvegjar norður undir Fögrubrekku þar sem hann þverar Hrótafjarðarbotninn með nýrri brú yfir Hrótafjarðará og endar við Brandagil rétt norðan Staðar. Samhliða þessu verki var gerð ný 1,6 km löng tenging við Djúpveg. Hringvegurinn styttist lítið sem ekkert við þessa framkvæmd, en hins vegar styttist vegtenging milli Vestfjarða og Norðurlands um tæpa 9 km.

Hringvegurinn er byggður í vegflokki B3, með heildarbreidd 8,5 m en þar af er akbrautin 6,5 m breið. Djúpvegurinn er byggður í vegflokki C1, með heildarbreidd 7,5 m og akbrautarbreydd 6,5 m. Tvær brýr, Ormsá og Selá, voru fyrir á þeim kafla sem áður var Djúpvegur. Brúin yfir Ormsá nýttist að mestu óbreytt, en ný brú var byggð yfir Selá. Vinnuflokkur Vegagerðarinnar vann það verk 2006. Samhliða þessu verki var byggð ný brú yfir Hrótafjarðará.

Hönnun vegarins var í umsjá veghönnunardeildar Vegagerðarinnar. Brúadeild Vegagerðarinnar í Reykjavík sá um brúahönnun.

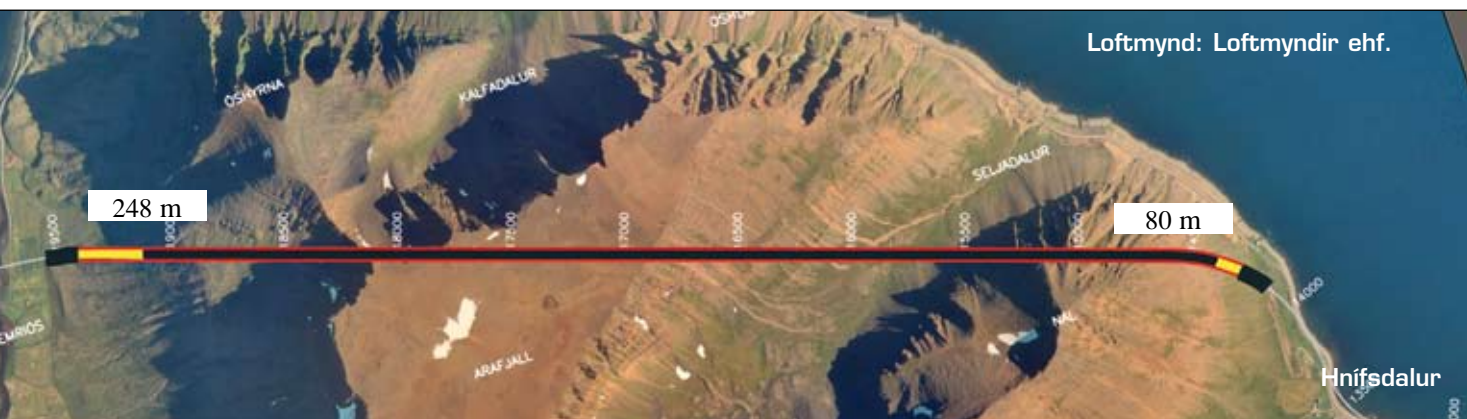
Brúarvinnuflokkur Vegagerðarinnar sá um smíði brúarinnar yfir Hrótafjarðará og hófst vinna við smíði hennar í október 2007. Brúin er 8,5 m breið og 62 m löng með einum milli-stöpli.

Vegerð var boðin út í október 2007. Samið var við Skagfirska verktaka ehf. um verkið og hófust framkvæmdir skömmu síðar.

Eftirlit og umsjón með þessari framkvæmd var í höndum nýframkvæmdadeildar Vegagerðarinnar á Norðvestursvæði.



Skæravörður við vígslu var ung heimastúlka, Frída Rós Jóhannsdóttir frá Bessastöðum.



Bolungarvíkurgöng 6. október. Lengd frá Bolungarvík 248 m., frá Hnífsdal 80 m.



Búið er að sprengja 1.266 m í Héðinsfirði og 3.834 m í Ólafsfirði. Samtals 8.740 m sem er 83 % af heildarlengd.

# Viðhorfskönnun Gallups um Vegagerðina og Þjóðvegi sumar 2008

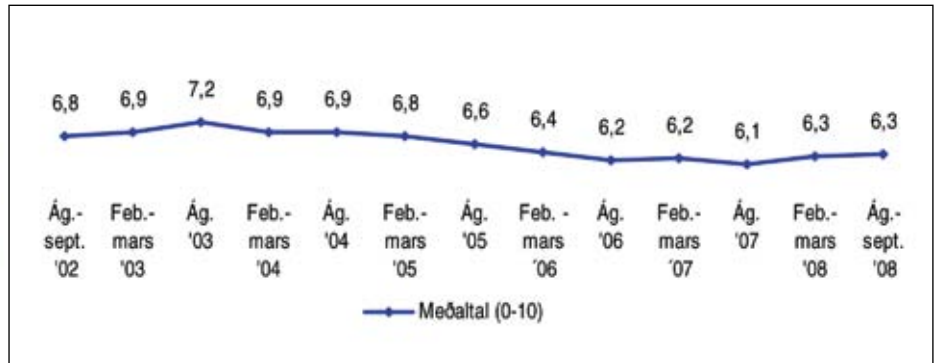
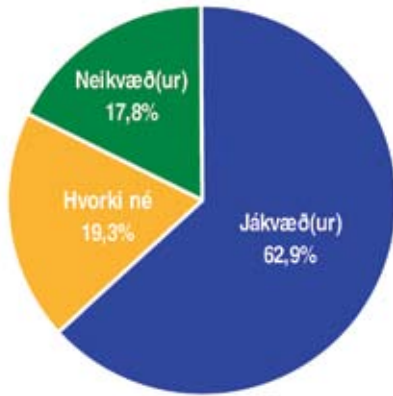
Tvisvar á ári gerir Gallup könnun um viðhorf landsmanna til þjóðveganna. Könnunin er gerð sumar og vetur fyrir Vegagerðina.

Í könnuninni sumarið 2008 kemur í ljós að landsmenn eru jafn jákvæðir gagnvart Vegagerðinni og í fyrra en töluvert fleiri en í fyrra telja að þjóðvegir landsins séu almennt góðir. Mun fleiri eru ánægðir með kantstikur og yfirborðsmerkingar og einnig fjölgar þeim lítillega sem telja merkingar þar sem vinna fer fram fullnægjandi. Flestir vilja breiðari vegi og

fækkar þeim stöðugt á móti sem leggja áherslu aukið bundið slitlag.

Mikil ánægja er með símsvörun Vegagerðarinnar á Ísafirði. Könnunin var gerð 20. ágúst til 2. september 2008 og var þetta símakönnun. Úrtakið var 1.350 manns á öllu landinu, 16-75 ára, handahófsvalið úr þjóðskrá. Upphaflegt úrtak var 1.600. Búsettir í útlöndum 26, veikir 10. Endanlegt úrtak 1564. Neita að svara 352. Næst ekki í 204. Fjöldi svarenda 1008. Svarhlutfall 64,5%.

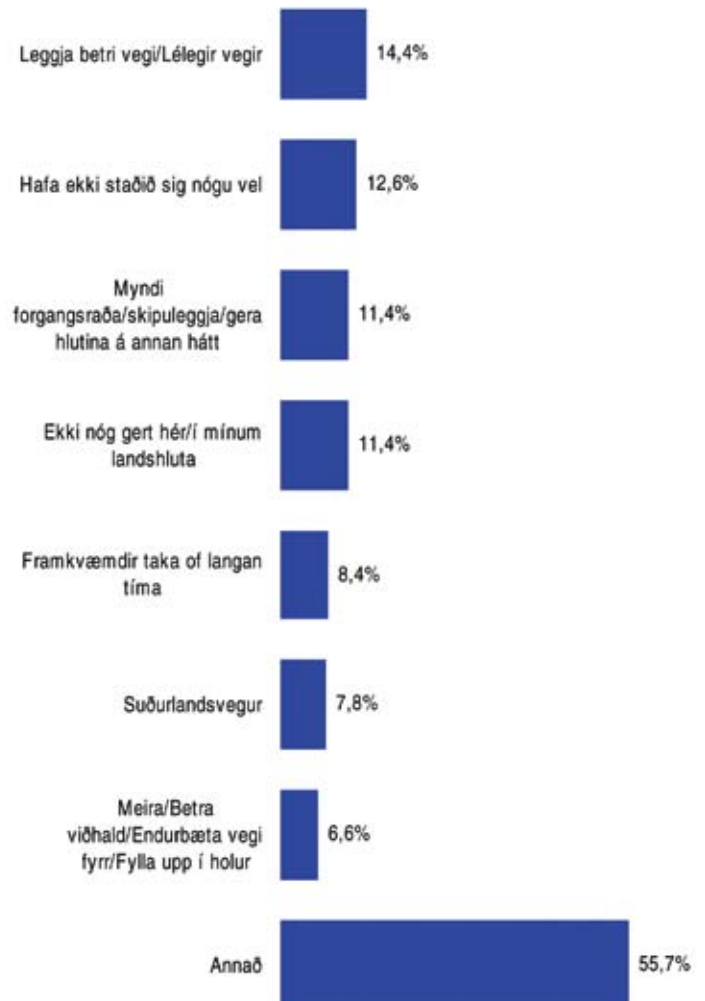
## Spurning 1: Ert þú jákvæð(ur) eða neikvæð(ur) gagnvart Vegagerðinni?



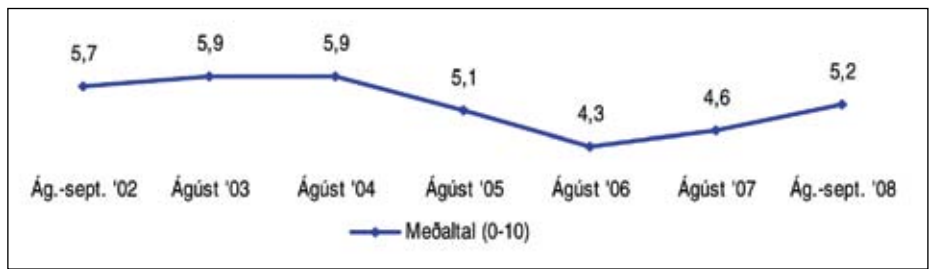
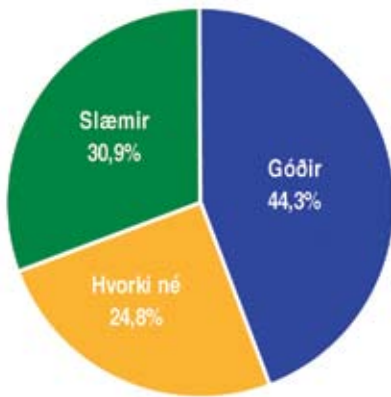
## Spurning 2: Hvers vegna ertu jákvæð(ur)?



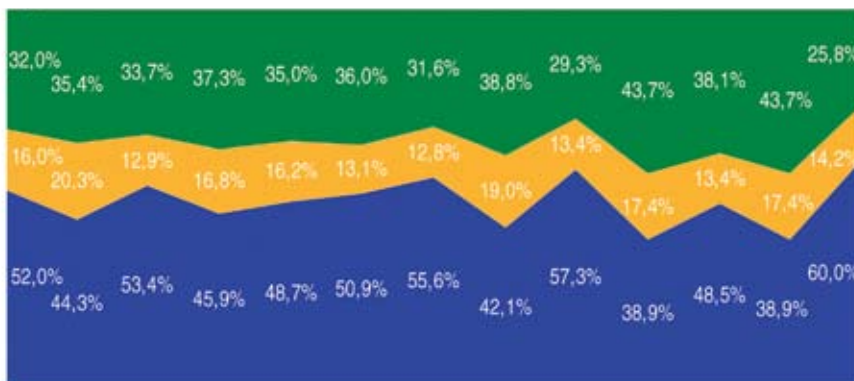
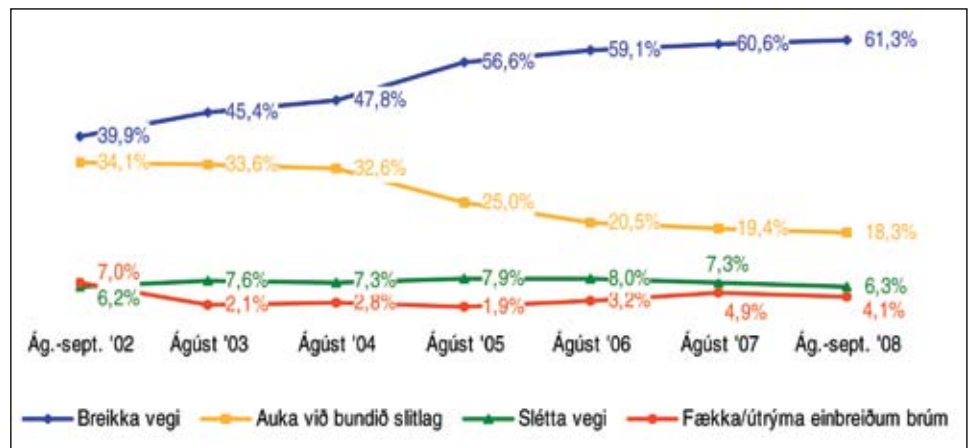
## Spurning 3: Hvers vegna ertu neikvæð(ur)?



**Spurning 4: Finnst þér þjóðvegir á Íslandi almennt vera góðir eða slæmir?**



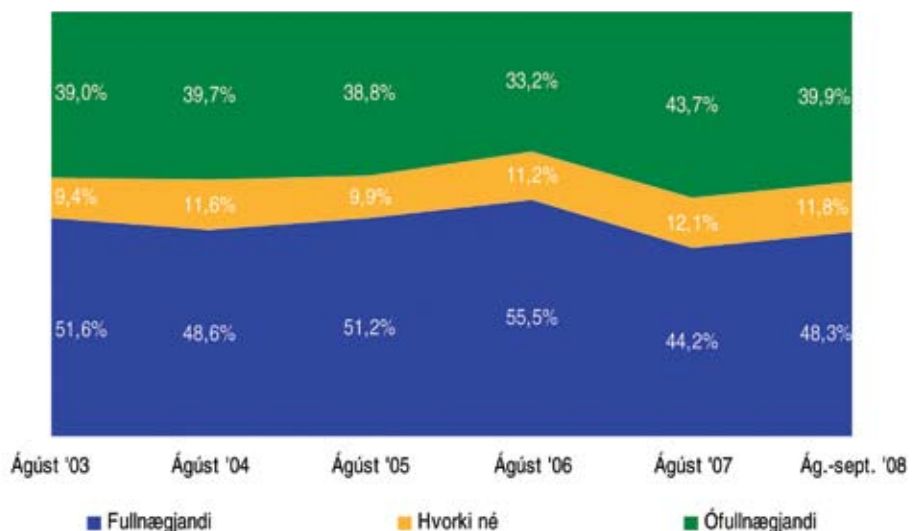
**Spurning 5: Hvað af eftirtöldu viltu helst bæta á þjóðvegum landsins: (Auka við bundið slitlag, bæta málun á bundnu slitlagi, fjölga viðvörnumarkerkjum, slétta vegi, breikka vegi eða viltu helst bæta eitthvað annað á þjóðvegum landsins)?**



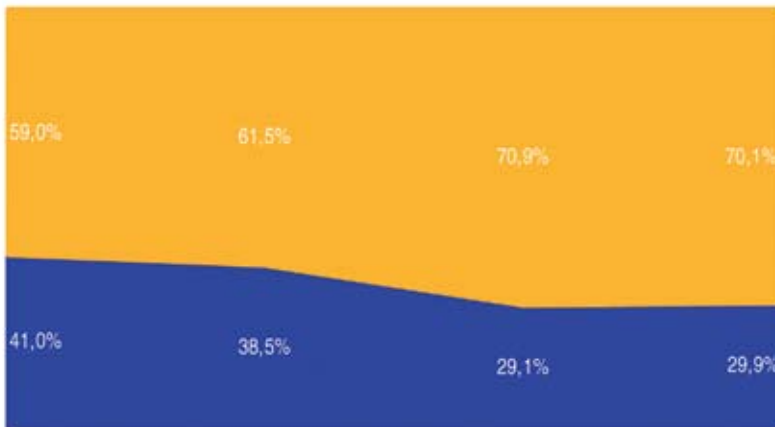
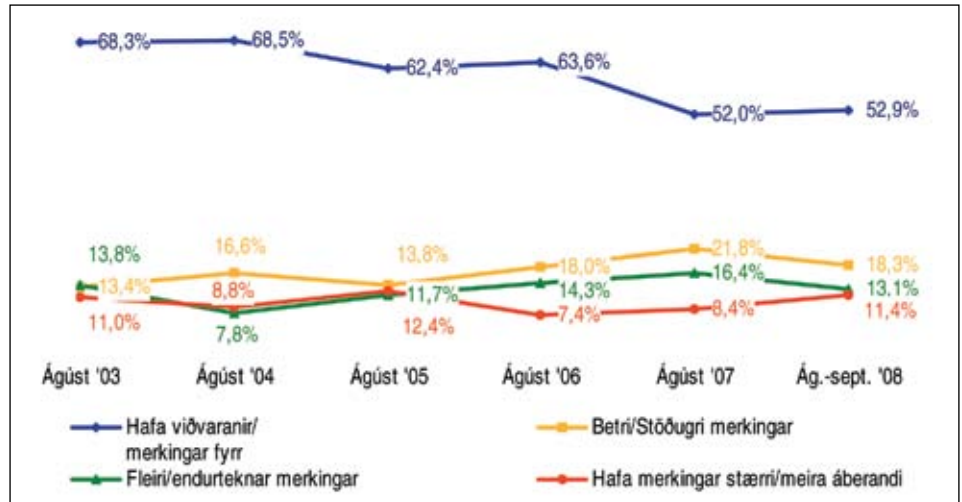
**Spurning 6: Finnst þér kantstikur og yfirborðsmerkingar, þ.e. málun vera fullnægjandi eða ófullnægjandi á þjóðvegum landsins?**



**Spurning 7: Finnst þér merkingar, þar sem vinna fer fram við vegi vera fullnægjandi eða ófullnægjandi?**



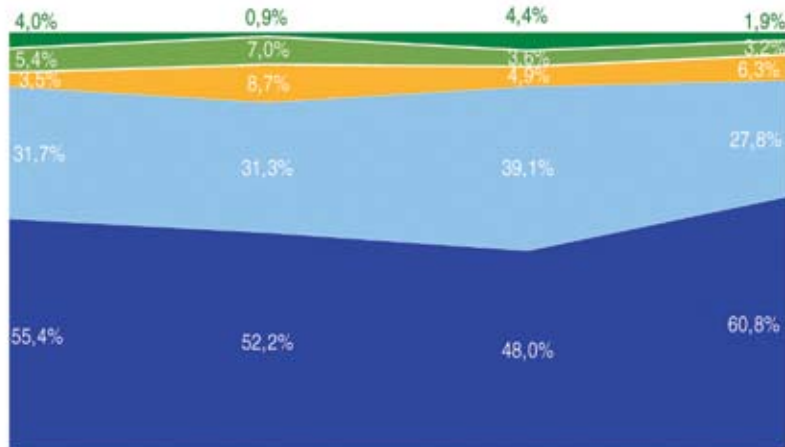
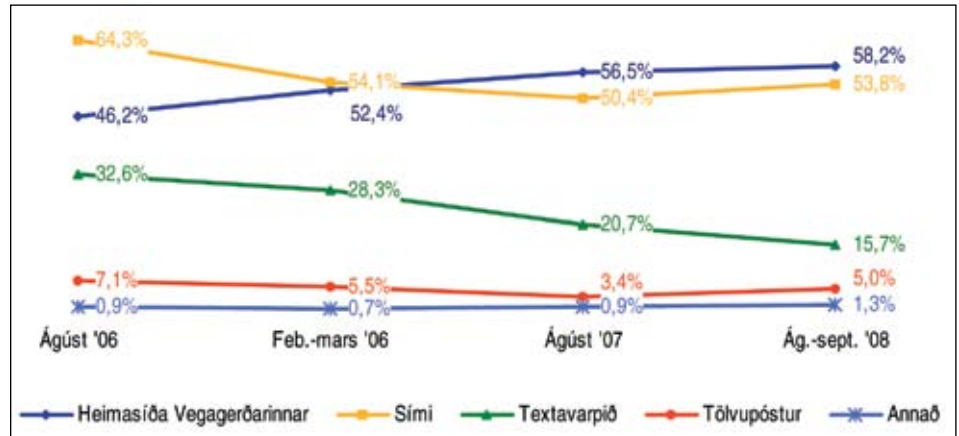
**Spurning 8:**  
Hvað finnst þér  
að helst megi  
bæta?



**Spurning 9:** Hefur þú á  
sl. 12 mánuðum þurft  
að leita eftir upplýsingum  
hjá Vegagerðinni?

Ágúst '06      Feb.-mars '07      Ágúst '07      Ág.-sept. '08

**Spurning 10:** Með  
hvaða hætti leitaðir  
þú upplýsinga hjá  
Vegagerðinni? Var  
það í gegnum síma,  
tölvupóst, heimasíðu  
Vegagerðarinnar,  
textavarpið eða með  
öðrum hætti?



**Spurning 11:** Hversu  
ánægð(ur) eða óánægð(ur)  
varstu með símsvörunina  
hjá Vegagerðinni?

Ágúst '06      Ágúst '07      Feb.-mars '08      Ág.-sept. '08

## Rannsóknir Vegagerðarinnar 2007, ráðstefna á Hótel Nordica

Próunarsvið Vegagerðarinnar stendur fyrir árlegri rannsóknaráðstefnu sinni föstudaginn 7. nóvember 2008 á Reykjavík Hilton Nordica hóteli. Þetta er í sjöunda sinn sem rannsóknaráðstefnan er haldin. Kveðið var á í vegalögum að 1,5% af mörkuðum tekjum til vegamála skuli renna til rannsóknar- og próunarstarfs og er ráðstefnunni ætlað að endurspeglar afrakstur hluta þess starfs. Skráning á ráðstefnuna fer fram á vefnum [www.vegagerdin.is](http://www.vegagerdin.is).

08:00-09:00 Skráning  
09:00-09:15 Setning (*Þórir Ingason, Vegagerðin*)

### Mannvirki

09:15-09:30 Klór í steiptum brúargólfum undir malbiki (*Gísli Guðmundsson, Mannviti*)  
09:30-09:45 Hönnun breikkana - Breikkun og styrking vega með bundnu slitlagi (*Kristján Kristjánsson, Vegagerðinni*)  
09:45-10:00 Vegrið og vegbúnaður, valkostir og kröfur (*Daníel Árnason, Vegagerðinni*)  
10:00-10:15 Tilraunakafli með klæðingu á Vestfjörðum (*Pétur Pétursson, NMÍ*)  
10:15-10:25 Umræður og fyrirspurnir  
10:25-10:55 Kaffi

### Umferð

10:55-11:10 Háannatímaliðan 2007 (*Smári Ólafsson, VSÓ*)  
11:10-11:25 Þróun þungaumferðar á þjóðvegum (*Skúli Þórðarson, Vegsýn*)  
11:25-11:40 Stofnbrautir hjólríða - rýni áætla (*Sverrir Bollason, VSÓ*)  
11:40-11:55 Óhappatíðni eftir breidd og langhalla vega (*Haraldur Sigþórsson, Línuhönnun*)  
11:55-13:00 Matur  
13:00-13:15 Umferðaröryggi á hálendinu: Kárahnjúkavegur (*Guðmundur Freyr Úlfarsson, HÍ og Þórarinn Hjaltason, Almennu verkfræðistofunni*)  
13:15-13:30 Athugun á slysum þar sem ekið hefur verið á ljósastaura (*Auður Þóra Árnadóttir, Vegagerðinni*)  
13:30-13:45 Hægri beygjur af þjóðvegum (*Bryndís Friðriksdóttir, Línuhönnun*)  
13:45-13:55 Umræður og fyrirspurnir

### Umhverfi

13:55-14:10 Hálendisvegir, sjónræn áhrif og vegstaðlar fyrir útivistarvegi á hálendinu (*Ragnar Frank Kristjánsson, LbHÍ, Snævarr Guðmundsson, nemi HÍ*)  
14:10-14:25 Ferðamannaleiðir - ferðamannavegur - skilgreining (*Fríða Björg Eðvarðsdóttir, VSÓ*)  
14:25-14:40 Tíðni aftakaatburða í framtíðarveðurfari (*Haraldur Ólafsson, HÍ og Veðurstofunni*)  
14:40-14:55 Efnarafall til framleiðslu á orku fyrir mælistöðvar (*Nicolai Jónasson, Vegagerðinni*)  
14:55-15:25 Kaffi  
15:25-15:40 Tengsl umhverfismats áætla og mats á umhverfisáhrifum framkvæmda (*Ásdís Hlökk Theódórsdóttir, Háskólanum í Reykjavík*)  
15:40-15:50 Umræður og fyrirspurnir

### Samfélag

15:50-16:05 Skipulagsáætlanir og þjóðvegir (*Salvör Jónsdóttir, Alta*)  
16:05-16:20 Verklagsreglur og áhættuviðmið vegna snjóflóða á þjóðvegum (*Árni Jónsson, Orion*)  
16:20-16:35 Mannaflapörf og tækjanotkun í vegagerð (*Jón Þorvaldur Heiðarsson, Háskólanum á Akureyri*)  
16:35-16:50 Samgönguáætlun og framtíðarþróun í samgöngumálum (*Dagur B. Eggertsson, formaður samgönguráðs*)  
16:50-17:00 Umræður og fyrirspurnir  
17:00- Ráðstefnuslit, léttar veitingar í boði Vegagerðarinnar

## Leiðrétting

Við lokafrágang Framkvæmdafrétta sitja stundum eftir nokkrir auðir dálksentimetrar þegar allt fyrirleggjandi efni hefur verið sett á síður. Þá gríp ég oftast til þess að bæta við mynd eða semja einhverja viðbót við textann til að loka blaðinu. Þetta gerðist við útgáfu síðasta tölu-blaðs. Forsíðufréttin var um Hringveg (1) í Þvottár- og Hvalnesskriðum en eftir stóðu rúmir tveir sentimetrar auðir. Í fljótfærni skaut ég þá inn staðhæfingu um að hægt yrði að aka á bundnu slitlagi hringinn í kringum landið þegar lokið væri við framkvæmdakafli á Hringvegi (1) í Jökuldal

og í Hamarsfirði. Að vísu yrði að aka um Suðurfjarðaveg (96) að hluta því á Hringvegi (1) eru enn eftir malarkafli á Breiddalsheiði og í Skriðdal. Þarna gleymdi ég hins vegar 8,3 km malarkafli Hringvegar (1) sem enn bíður í botni Berufjarðar. Á korti sem birt var við hliðina á þessum texta blasti þessi eyða reyndar við lesendum. Það verkefni er nú í mati á umhverfisáhrifum í pakka með Axarvegi (939) og Hringvegi (1) í Skriðdal.

Ég biðst velvirðingar á þessum mistökum.

Viktor Arnar Ingólfsson ritstjóri

## Yfirlit yfir útboðsverk

Þessi listi er stöðugt til endurskoðunar og geta dagsetningar og annað breyst fyrirvaralaust. Það eru auglýsingar útboða sem gefa endanlegar upplýsingar. Fremst í lista er númer útboðs í númerakerfi framkvæmdaedeildar. Rautt númer = nýtt á lista

Fyrirhuguð útboð	Auglýst: dagur, mánuður, ár
07-040 Álftanesvegur (415), Hafnarfjarðarvegur - Bessastaðavegur, eftirlit	09
08-011 Kísilvegur (87) á Hólásandi	09
08-051 Keflavíkurvegur (424), Reykjanesbraut - Njarðarbraut	09
08-055 Reykjanesbraut (41), undirgöng við Hafnaveg	09
08-052 Reykjanesbraut (41), Kaldárselsvegur - Krýsuvíkurvegur	09
08-060 Arnarnesvegur (411), Rjúpnavegur - Breiðholtsbraut, hönnun	09
06-006 Upphéraðsvegur (931), Fellabær - Ekkjufell	09
08-054 Hringvegur (1), Norðlingavað - Nesbraut	09
07-039 Álftanesvegur (415), Hafnarfjarðarvegur - Bessastaðavegur	08
08-082 Hörgárdalsvegur (815), 2. áfangi Skriða - Björg	08
08-062 Kjósarskarðsvegur (48), Meðalfellsvegur - Pingvallavegur	08
08-015 Strandavegur (643) í Bjarnarfirði	08
08-033 Hringvegur (1) um Hornafjarðarfliót	08
08-034 Rangárvallavegur (264), Hringvegur - Minna Hof	08
08-032 Bræðratunguvegur (359) um Hvítá	08
08-026 Reykjabraut (724), Hringvegur - Svínvetningabraut	08
08-022 Vestfjarðavegur (60), Kjálkafjörður - Vatnsfjörður	08
08-021 Vestfjarðavegur (60), Gufudalssveit	08
08-042 Breikkun Hringvegur (1) á Norðvestursvæði 2008-2009, 1. áfangi	08
08-036 Suðurstrandarvegur (427), Ísólfskáli - Krýsuvíkurvegur	08

Fyrirhuguð útboð, framhald	Auglýst:
08-016 Hringvegur (1) um Blönduós	08
08-009 Hófaskarðsleið, Raufarhafnartenging	08
08-012 Norðausturvegur (85), Bunguflóa - Vopnafjörður	08
08-008 Hringvegur (1), breikkun í Öxnadal	08
08-005 Hringvegur (1), Litla Sandfell - Haugaá	08
07-089 Dettifossvegur (862), Dettifoss - Norðausturvegur	08
Auglýst útboð	Auglýst: Opnað:
Engin útboð hafa verið auglýst og bíða opunar	
Útboð á samningaborði	Auglýst: Opnað:
08-084 Borgarfjarðarvegur (94), Lagarfossvegur - Sandur	22.09.08 07.10.08
08-077 Reykjanesbraut (41), Kaldárselsvegur - Krýsuvíkurvegur, hönnun	28.07.08 02.09.08
08-025 Vatnsdalsvegur (722), Hof - Hjallaland	07.07.08 22.07.08
Samningum lokið	Opnað: Samið:
07-084 Suðurstrandarvegur (427), Krýsuvíkurvegur - Þorlákshafnarvegur KNH ehf.	11.08.08 19.09.08
08-046 Vetrarþjónusta Norðvestursvæði, Bíldudalur - Brjánslækur 2008-2011 GSG vörubílaakstur - trésmíði ehf.	29.07.08 30.09.08

## Niðurstöður útboða

### Borgarfjarðarvegur (94), Lagarfossvegur – Sandur

08-084

Tilboð opnuð 7. október 2008. Endurbuygging á um 4,6 km löngum kafla Borgarfjarðarvegur (94), frá Lagarfossvegi að Sandi í Hjaltastaðabínghá, ásamt klæðingu á 900 m kafla á Lagarfossvegi.

Helstu magntölur eru:

Bergskering	1.600 m <sup>3</sup>
Fylling og fláafleygar	13.700 m <sup>3</sup>
Neðra burðarlag	18.200 m <sup>3</sup>
Efra burðarlag	6.000 m <sup>3</sup>
Stálroraræsi	86 m
Tvöföld klæðing	35.100 m <sup>2</sup>

Verki skal að fullu lokið fyrir 1. ágúst 2009.

nr.	Bjóðandi	Tilboð (kr.)	Hlutfall (%)	Frávik (bús.kr.)
7	Bíladrangur ehf., Vík	95.276.000	135,1	23.316
6	Landsverk ehf., Hafnarfirði	94.232.000	133,6	22.272
5	Héraðsverk ehf., Egilsstöðum	87.006.000	123,4	15.046
4	Jónsmenn ehf., Egilsstöðum	83.989.525	119,1	12.029
3	Ístrukkur ehf., Kópaskeri	77.074.100	109,3	5.114
2	Ylur ehf., Egilsstöðum	74.899.500	106,2	2.939
1	Ísgröfur ehf., Laugum	71.960.278	102,0	0
---	Áætlaður verktakakostnaður	70.528.000	100,0	-1.432



Framkvæmdir við Hringveg (1) í Jökuldal  
4. september 2008. Verktaki: Héraðsverk ehf.