

**5**

**Umferðaröryggisúttekt  
Hringvegur,  
1\_m2 – 1\_m5**



27.06.2014

## Flokkun gagna innan Vegagerðarinnar

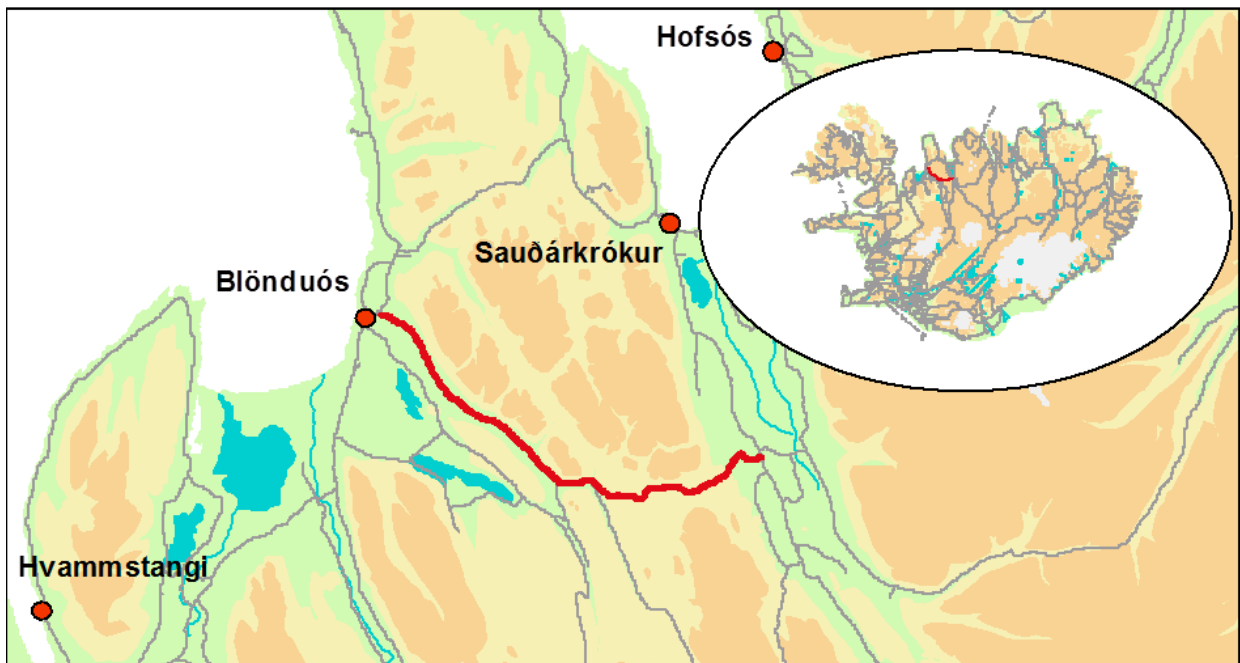
Flokkur	Efnissvið	Einkenni (litur)
1	Lög, reglugerðir, og önnur fyrirmæli stjórnvalda	Svartur
2	Stjórnunarleg fyrirmæli, skipurit, verkefnaskipting, númeraðar orðsendingar	Gulur
3	Reglur, alm. verklýsingar, sérskilmálar	Rauður
4	Handbækur, leiðbeiningar	Grænn
5	Greinargerðir, álitserðir, skýrslur, yfirlit	Blár
Ú	Útboðslýsingar	

## EFNISYFIRLIT:

1 Inngangur .....	2
2 Úttektarhópur og úttektarferli .....	2
3 Gögn .....	3
4 Slysagreining og mikilvægar upplýsingar .....	3
5 Samantekt um úttektina .....	7
6 Kostnaðaráætlun .....	9
Fylgiskjal .....	11

## 1 Inngangur

Hringvegur kafla 1-m2 er 13,26 km langur, kafla 1-m3 er 11,32 km langur, kafla 1-m4 er 8,95 km langur og kafla 1-m5 er 14,17 km langur. Þeir voru allir skoðaðir í heild sinni í þessari úttekt. Þessir kaflar tilheyra Norðursvæði Vegagerðarinnar. Kafla 1-m2 liggur frá Skagastrandarvegi (74-01) suðaustur að Hvammsvegi (7378-01). Kafla 1-m3 liggur frá Hvammsvegi (7378-01) suðaustur að Svínvetningabraut (731-03). Kafla 1-m4 liggur frá Svínvetningabraut (731-03) austur að Víðivörðuási, veðurstöð (mastur). Kafla 1-m5 liggur frá Víðivörðuási, veðurstöð (mastur) austur að Skagafjarðarvegi (752-01). Hringvegur er stofnvegur. Ársdagsumferð, ÁDU, árið 2012, á þessum vegköflum var 743 - 795 bílar á sólarhring, sjá nánar töflu 1. Leyfilegur hámarkshraði er 90 km/klst.



Mynd 1 Hringvegur kaflar 1-m2, m3, m4 og m5

## 2 Úttektarhópur og úttektarferli

Í úttektarhópnum voru Auður Þóra Árnadóttir, forstöðumaður umferðardeildar Vegagerðarinnar, Sigurður Björn Reynisson, verkefnastjóri á áætlanadeild Vegagerðarinnar og Guðni P. Kristjánsson, verkfræðingur hjá Hnit verkfræðistofu.

Enginn sérstakur undirbúningsfundur var haldinn en það var ákveðið að gera vettvangsskráninguna og vettvangsskoðunina í einni ferð. Úttektarhópurinn sá um vettvangsskráninguna og vettvangsskoðunina og fór hún fram 10. – 12. september 2013.

Sigurður sá um akstur og mælingar, Auður og Guðni mátu aðstæður og komu með tillögur að úrbótum og Auður sá um skráningu í vettvangsskráningarkerfið og tók ljósmyndir. Guðni vann úr gögnunum og gerði uppkast að skýrslunni, Jón Hjaltason teiknaði kort og yfirlitsmyndir en Auður og Katrín Halldórsdóttir, verkfræðingur á umferðardeild, sáu um 4 kaflann og yfirlúna skýrsluna.

## 3 Gögn

Gögnin sem úttektarhópurinn var með voru Veghönnunarreglurnar, Umferð á þjóðvegum og Umferðaröryggisúttekt vega, leiðbeiningar.

## 4 Slysagreining og mikilvægar upplýsingar

Á tímabilinu 2008-2012 urðu 103 umferðarslys á kafla 1\_m2 - 1\_m5 á Hringvegi, sjá mynd 2. Þau skiptust þannig að á kafla 1\_m2 urðu 38 slys, á kafla 1\_m3 urðu 21 slys, á kafla 1\_m4 urðu 19 slys og á kafla 1\_m5 urðu 25 slys.

Meðalslysátíðnin á einstaka köflum á tímabilinu var eftirfarandi:

1\_m2: 1,77 slys á milljón ekinna km

1\_m3: 1,23 slys á milljón ekinna km

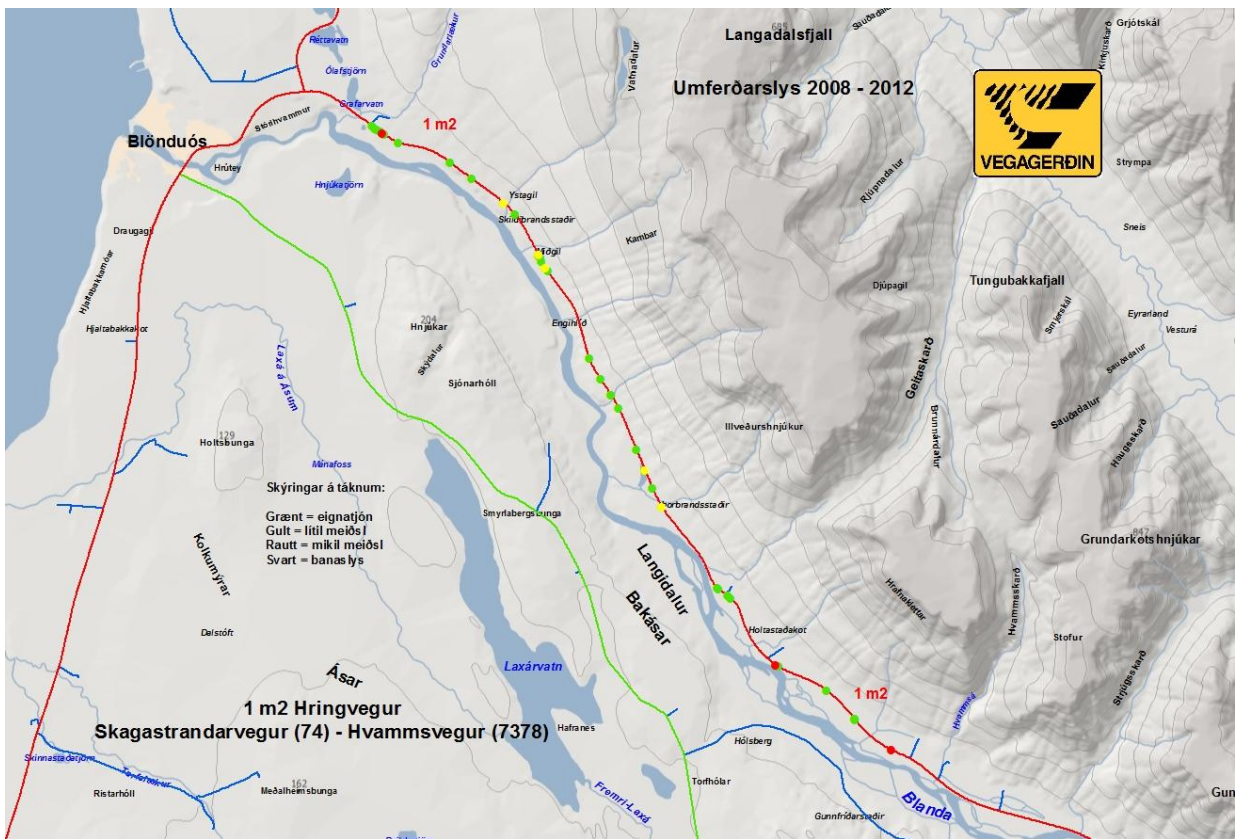
1\_m4: 1,39 slys á milljón ekinna km

1\_m5: 1,21 slys á milljón ekinna km

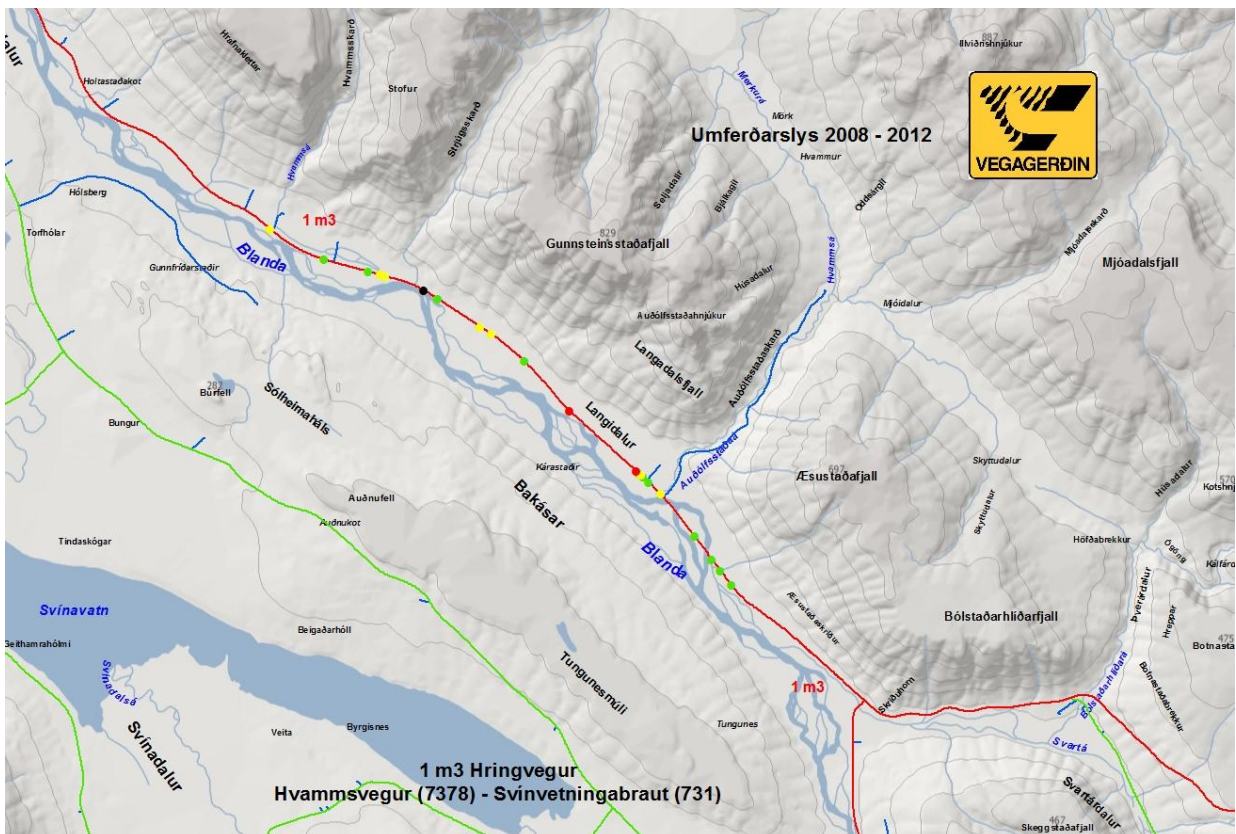
Meðalslysátíðnin á köflunum í heild sinni á tímabilinu var 1,41 slys á milljón ekinna km. Til samanburðar var meðalslysátíðnin á þjóðvegum (þ.e. stofn-, tengi- og landsvegum) í dreifbýli 0,97 slys á milljón ekinna km á tímabilinu 2008-2012 og meðalslysátíðni á Hringveginum var 0,87 slys á milljón ekinna km á sama tímabili. Meðalslysátíðnin á kaflanum sem tekinn var út er því töluvert hærri en gengur og gerist.

Í 36 tilvikum urðu meiðsli á fólki þar af dauði í 3 tilvikum og mikil meiðsli í 6 tilvikum. Dagsbirta var í 44% tilvika og myrkur í 28% tilvika (birtuskilyrði voru óljós í 27% tilvika). Ástand vegarins þegar slysin urðu var óljóst í 27% tilvika en hálka var í 24% tilvika og ísing í 16% tilvika. Rúmlega helmingur slyssanna var útafakstur, eða 57 tilvik. Í 12 tilvikum var bifreið ekið framan á aðra, í 17 tilvikum var ekið á dýr, í 6 tilvikum var bifreið ekið aftan á aðra, í þremur tilvikum var ekið á fastan hlut á akbraut, í tveim tilvikum var ekið á hlið bifreiðar, í tveim tilvikum var ekið á kyrrstæða bifreið, í tveim tilvikum varð óhapp við steinkast, í einu tilviki var ekið á vegrið eða umferðarmerki og í einu tilviki var hola eða hóll á veginum (slæmur vegur).

# Umferðaröryggisúttekt vega



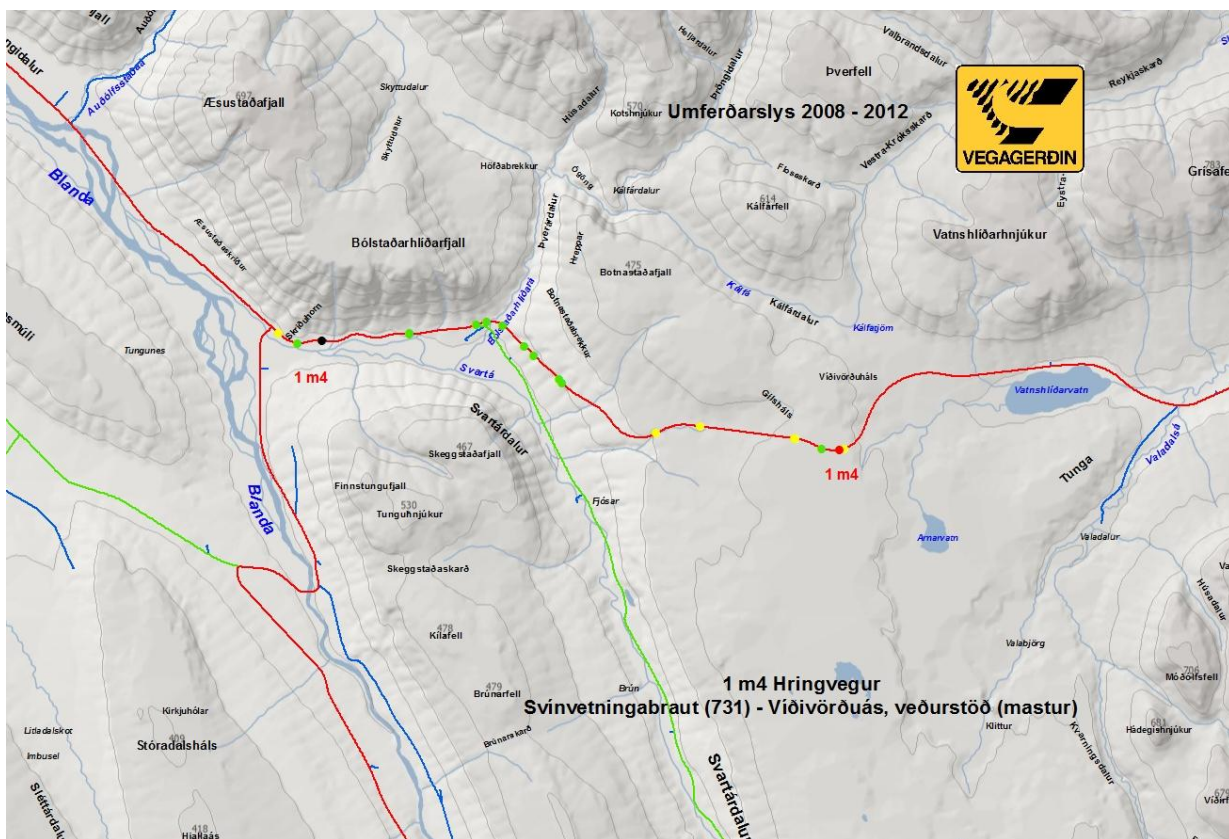
Mynd 2 Umferðarslys á Hringvegi, kafla 1-m2



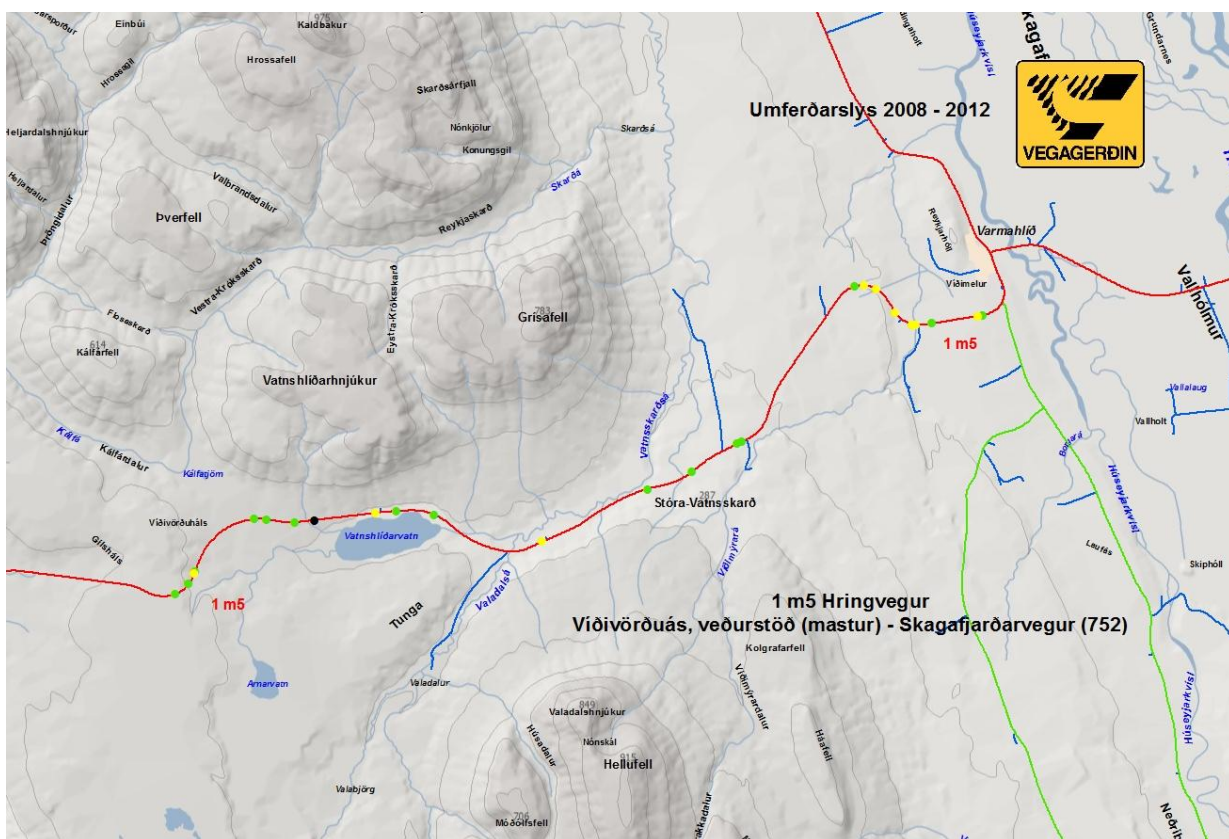
Mynd 3 Umferðarslys á Hringvegi, kafla 1-m3



# Umferðaröryggisúttekt vega



Mynd 4 Umferðarslys á Hringvegi, kafla 1-m4



Mynd 5 Umferðarslys á Hringvegi, kafla 1-m5

Á vegkafla m2 urðu meiðsli á fólki í átta slysum, þar af urðu mikil meiðsli á fólki í þrem tilvikum, öll að vori til, eða snemma sumars, í dagsbirtu. Í einu tilvikinu missti ökumaður stjórn á bifreið í lausamöl sem var á veginum og ók útaf beinum vegi hægra megin. Í öðru tilvikinu missti ökumaður stjórn á bifreið vegna hálfu með þeim afleiðingum að bifreiðin fór yfir á rangan vegarhelming og lenti framan á bifreið sem ók í gagnstæða átt. Í þriðja tilvikinu sofnaði ökumaður undir stýri með þeim afleiðingum að hann ók út af beinum vegi hægra megin.

Á vegkafla m3 urðu meiðsli á fólki í 10 slysum, þar af eitt banaslys og tvö slys þar sem urðu mikil meiðsli á fólki. Banaslysið gerðist um kvöld í ágúst þegar hjólbarði hægra megin að framan sprakk á vörubifreið með flatvagn í eftirdragi. Við það missti ökumaður stjórn á bifreiðinni sem fór útaf veginum til hægri, niður 20° brattan fláa. Slysið gerðist þegar bjart var úti, lítil vindur og þurr. Í öðru tilvikinu þegar mikil meiðsli urðu á fólki var ísing á vegi sem varð til þess að ökumaður missti stjórn á bifreiðinni og ók út af beinum vegi hægra megin. Slysið átti sér stað í myrkri í byrjun nóvember. Í hinu tilfallinu missti ökumaður stjórn á hópbifreið vegna vindhviðu og hálfu og ók út af beinum vegi hægra megin. Slysið átti sér stað í lok október í dagsbirtu.

Á vegkafla m4 urðu meiðsli á fólki í átta slysum, þar af eitt banaslys og í einu tilviki urðu mikil meiðsli á fólki. Banaslysið gerðist um kvöld í desember þegar vörubifreið með tengivagn mætti vöruflutningabifreið með tengivagn. Tengivagn vörubifreiðarinnar á leið norður fór yfir á öfugan vegarhelming og rakst í vinstra framhorn vöruflutningabifreiðarinnar á leið suður. Slysið varð á beinum vegkafla í myrkri og frosti en vegurinn var hálkulaus. Slysið, þar sem mikil meiðsli urðu á fólki, átti sér stað að sumri til í dagsbirtu og þurr var úti. Ökumaður missti stjórn á bifreiðinni sem endaði utan vegar.

Á vegkafla m5 urðu meiðsli á fólki í 10 slysum, þar af eitt banaslys. Banaslysið gerðist að morgni til í júlí þegar ökumaður missti stjórn á bifreið sinni með þeim afleiðingum að hún fór út af veginum, niður brattan vegfláa og lenti harkalega á lækjarbakka. Bjart var úti, lítil vindur og skúrir þegar slysið gerðist. Umhverfi vegarins þar sem slysið varð er ekki gott, hár og brattur flái er við veginn ásamt lækjarbakka við stórgrýttan lækjarfarveg.

Slysatíðnin var mest á vegkafla m2 á tímabilinu. Þrátt fyrir það urðu ekki fleiri slys á m2 þar sem meiðsli urðu á fólki en á hinum vegköflunum. Út frá slysgreiningu sem unnin var í ArcGIS komu út 3 staðir á vegkaflanum sem uppfylla eftirfarandi skilyrði: fleiri en 5 slys, meðalslysatíðni a.m.k. tvisvar sinnum hærri en á sambærilegum vegum og um alvarleika slysa gildir að a.m.k. eitt slys hafi orðið þar sem bani hlaust af eða mikil meiðsli urðu á fólki. Sá staður sem kom verst út er á vegkafla m2 frá stöð 1000-2000, þar urðu 8 slys. Þar af urðu mikil meiðsli á fólki í einu tilvikinu. Sá staður sem kom næst verst út er þar sem vegkaflar m4 og m5 mætast, frá stöð 8500-500. Þar urðu 7 slys á tímabilinu, þar af eitt þar sem mikil meiðsli urðu á fólki og 2 þar sem lítil meiðsli urðu á fólki. Þriðji vegkaflinn sem uppfyllti skilyrði slysgreiningarinnar er á vegkafla m3 frá stöð 6750-7750 og þar urðu 6 slys á tímabilinu, þar af alvarleg meiðsli á fólki í einu tilviki og lítil meiðsli á fólki í einu tilviki.

Í rúmlega helmingi tilfella slysa þar sem meiðsli urðu á fólki var hálfu eða ísing á vegi. Það undirstrikar mikilvægi þess að hálfuverja veginn. Eins og áður kom fram var rúmlega helmingur slysa útafakstur og í 83% slysa þar sem meiðsli urðu á fólki var um útafakstur að ræða. Því er mikilvægt að útfæra umhverfi vegarins þannig að alvarleg slys verði ekki á fólki þó að það lenti út af vegi.



Í töflu 1 eru sýnd grunngögn sem eiga við úttektarkaflana.

**Tafla 1 Grunngögn**

Veg- og kaflanúmer og stöð í km		Leyfilegur hámarks- hraði (km/klst.)	ÁDU (fjöldi bíla á sólarhr.)	Lágmarks- breidd öryggissvæðis (m)	Lágmarks- stöðvunar- lengd (m)	Lágmarks- framúr- aksturslengd (m)
Byrjun	Endir					
1_m2_0,00	1_m2_13,26	90	795	7	147	575
1_m3_0,00	1_m3_11,32	90	774	7	147	575
1_m4_0,00	1_m4_8,95	90	766	7	147	575
1_m5_0,00	1_m5_14,17	90	743	7	147	575

## 5 Samantekt um úttektina

Niðurstöður úttektarinnar eru í fylgiskjölum hér fyrir aftan. Þar er varhugaverðum atriðum sem fundust lýst með upplýsingum um staðsetningu (lengd í línu) og ljósmyndum, ef til eru, auk þess sem tillögur til úrbóta eru tilgreindar.

Stærsti kostnaðarliðurinn er vegrið sem vantar og nemur um 67% af heildinni, sjá töflu 6. Kostnaður sem tengist fyrst og fremst lagfæringum á vegfláa með því að fylla í hann en einnig fyllingu skurða, grjóthreinsun og fleiru nemur um 20% af áætluðum heildarkostnaði og 13% tengjast frágangi ræsa á öryggissvæðinu. Bent er á að það þarf að hanna sum þessara atriða fyrir framkvæmdir.

Á þessum kafla er mikill fjöldi tenginga að bæjum og ýmsum öðrum stöðum. Mjög víða þarf að mýkja fláa þvervegjar þar sem þessar tengingar koma inn á Hringveg. Það er mikilvægt að fjarlægja allar óþarfa tengingar og halda fjölda tenginga í lágmarki. Gert hefur verið ráð fyrir þessum lagfæringum í kostnaðaráætlun.

Á nokkrum stöðum eru jarðsímastaurar meðfram vegi sem gætu valdið hættu við útafakstur. Þetta á við víðar um land. Lagt er til að Vegagerðin ræði við símafyrirtæki um þessa staura og staðsetningu þeirra.

Ljóst er að áætlaður kostnaður við lagfæringar á vegfláa og uppsetningu vegriða er það mikill að núverandi fjarveitingar, sem eyrnamerkta eru til umferðaröryggisaðgerða, duga skammt. Leita þarf allra leiða til að fá meira fjármagn til lagfæringa á umhverfi vega.

Sjálfsagt er að byrja á mjög ódýrum en mikilvægum aðgerðum eins og fyllingu skurða, grjóthreinsun og lagfæringum á fláa þvervega og merkjapúða.

Af stærri aðgerðum lentu eftirfarandi í fyrsta forgangi, sjá nánar um úrbæturnar í fylgiskjali:

- 1\_m2. Setja upp flest vegrið, sjá fylgiskjal, eða 1.918 m og 24 vegriðsendar. Kostnaðaráætlun er 34,1 m.kr. og óvissuálag 10,2 m.kr. eða alls 44,3 m.kr.  
Laga vegfláa á 5 stöðum alls 3.950 m<sup>3</sup> og lengja ræsi á 3 stöðum alls 18 m og 3 ræsaendar. Kostnaðaráætlun er 4,9 m.kr. og óvissuálag 1,5 m.kr. eða alls 6,4 m.kr.
- 1\_m3. Setja upp vegrið frá stöð 7.290, 642 m og 2 vegriðsendar. Kostnaðaráætlun er 9,6 m.kr. og óvissuálag 2,9 m.kr. eða alls 12,5 m.kr.
- 1\_m4. Setja upp vegrið frá stöð 3.556, 2.792 m og 2 vegriðsendar. Kostnaðaráætlun er 39,7 m.kr. og óvissuálag 11,9 m.kr. eða alls 51,6 m.kr.  
Fjarlægja stóran stein við stöð 3.972.

# Umferðaröryggisúttekt vega



- 1\_m5. Setja upp vegrið frá stöð 7.296, 220 m og 2 vegriðsendar. Kostnaðaráætlun er 3,7 m.kr. og óvissuálag 1,1 m.kr. eða alls 4,8 m.kr.
- Lengja ræsi í stöð 3.325, 6 m og 1 ræsaendi, laga skurðbakka þar og í stöð 4.775. Kostnaðaráætlun er 0,5 m.kr. og óvissuálag 0,1 m.kr. eða alls 0,6 m.kr.

Af stærri aðgerðum lentu eftirfarandi í öðrum forgangi, sjá nánar um úrbæturnar í fylgiskjali:

- 1\_m2. Setja upp vegrið frá stöð 2.603, 103 m og 2 vegriðsendar. Kostnaðaráætlun er 2,0 m.kr. og óvissuálag 0,6 m.kr. eða alls 2,6 m.kr.
- Laga vegfláa á 2 stöðum alls 850 m<sup>3</sup>. Kostnaðaráætlun er 0,8 m.kr. og óvissuálag 0,2 m.kr. eða alls 1,0 m.kr.
- 1\_m3. Laga vegfláa í stöð 2.212 – 2.456, alls 1.500 m<sup>3</sup>. Kostnaðaráætlun er 1,4 m.kr. og óvissuálag 0,4 m.kr. eða alls 1,8 m.kr.
- 1\_m4. Lengja vegrið frá stöð 756 og 2.172, 364 m og 2 vegriðsendar. Kostnaðaráætlun er 5,7 m.kr. og óvissuálag 1,7 m.kr. eða alls 7,4 m.kr.
- 1\_m5. Laga vegfláa á 6 stöðum alls 1.800 m<sup>3</sup> og lengja ræsi á 3 stöðum alls 11 m og 3 ræsaendar. Kostnaðaráætlun er 2,6 m.kr. og óvissuálag 0,8 m.kr. eða alls 3,4 m.kr.

Í fylgiskjalinu er greint frá þremur atriðum sem tilheyra vegaáætlun en ekki öryggisaðgerðum. Það er ekki gerð kostnaðaráætlun fyrir þessi verk, en þau eru eftirfarandi:

- 1\_m2. Í stöð 0 eru vegamót Hringvegur og Skagastrandarvegur. Þessi gatnamót eru hættuleg sérstaklega fyrir umferðina á Skagastrandarvegi sem er að koma að vegamótunum. Ef eitthvað fer úrskeiðis geta ökutæki farið yfir vegamótin og svo tekur við hengiflug rétt við vegamótin. Það þyrfti að endurhanna vegamótin og er ein tillaga í fylgiskjalinu.
- 1\_m3.
- 1\_m4. Í stöð 250 – 400 er áningastaður sem er eitt svað. Sjá myndir og tillögu að aðgerð í fylgiskjalinu.
- 1\_m5. Í stöð 3.410 vantar ræsi í þverveg svo afvötnunin verði í lagi þarna.

## 6 Kostnaðaráætlun

Upp úr fylgiskjalinu voru búnir til verkþættir byggðir á verkþáttum í verkþáttaskrá Vega-gerðarinnar og reiknað magn á þá. Einingaverð eru að mestu fengin frá Fk-kerfi Vegagerðarinnar. Verðlag er miðað við vísitölu Vegagerðarinnar 152,29 (12.2012).

Kostnaðaráætlun fyrir kafla 1-m2 er sýnd í töflu 2 með 30 % óvissuálagi. Þessi kostnaðaráætlun er einungis um öryggisaðgerðir.

*Tafla 2 Magntaka og kostnaðaráætlun Hringvegjar kafla 1-m2*

Verkþættir	Magn	Eining	Einingaverð	Kostnaður		
Lengja ræsi, D≤1,5m	138	m	50.000	6.900.000		
Lengja ræsi, D>1,5m	0	m	100.000	0		
Ræsaendi, D≤1,5m	42	stk	90.000	3.780.000		
Ræsaendi, D>1,5m	0	stk	130.000	0		
Ræsi, neðra burðarlagsefni	350	m <sup>3</sup>	1.600	560.000		
Ræsi, fyllingarefni	700	m <sup>3</sup>	1.000	700.000	<b>11.940.000</b>	<b>15,2%</b>
Vegrið	2.777	m	14.000	38.878.000		
Vegriðsendar	36	stk	300.000	10.800.000	<b>49.678.000</b>	<b>63,4%</b>
Laga skurði	140	m	800	112.000		
Laga vegfláa	17.300	m <sup>3</sup>	900	15.570.000		
Grjóthreinsun	140	m	600	84.000		
Ýmislegt	1	HT	1.000.000	1.000.000	<b>16.766.000</b>	<b>21,4%</b>
<b>Samtals</b>				<b>78.384.000</b>		<b>100%</b>
Óvissa	30%			23.515.200		
<b>Alls</b>				<b>101.899.200</b>		

Kostnaðaráætlun fyrir kafla 1-m3 er sýnd í töflu 3 með 30 % óvissuálagi. Þessi kostnaðaráætlun er einungis um öryggisaðgerðir.

*Tafla 3 Magntaka og kostnaðaráætlun Hringvegjar kafla 1-m3*

Verkþættir	Magn	Eining	Einingaverð	Kostnaður		
Lengja ræsi, D≤1,5m	49	m	50.000	2.450.000		
Lengja ræsi, D>1,5m	0	m	100.000	0		
Ræsaendi, D≤1,5m	16	stk	90.000	1.440.000		
Ræsaendi, D>1,5m	0	stk	130.000	0		
Ræsi, neðra burðarlagsefni	125	m <sup>3</sup>	1.600	200.000		
Ræsi, fyllingarefni	250	m <sup>3</sup>	1.000	250.000	<b>4.340.000</b>	<b>8,2%</b>
Vegrið	2.351	m	14.000	32.914.000		
Vegriðsendar	16	stk	300.000	4.800.000	<b>37.714.000</b>	<b>71,3%</b>
Laga skurði	170	m	800	136.000		
Laga vegfláa	10.800	m <sup>3</sup>	900	9.720.000		
Grjóthreinsun	20	m	600	12.000		
Ýmislegt	1	HT	1.000.000	1.000.000	<b>10.868.000</b>	<b>20,5%</b>
<b>Samtals</b>				<b>52.922.000</b>		<b>100%</b>
Óvissa	30%			15.876.600		
<b>Alls</b>				<b>68.798.600</b>		

# Umferðaröryggisúttekt vega



Kostnaðaráætlun fyrir kafla 1-m4 er sýnd í töflu 4 með 30 % óvissuálagi. Þessi kostnaðaráætlun er einungis um öryggisaðgerðir.

**Tafla 4** Magntaka og kostnaðaráætlun Hringveggar kafla 1-m4

Verkþættir	Magn	Eining	Einingaverð	Kostnaður		
Lengja ræsi, D≤1,5m	30	m	50.000	1.500.000		
Lengja ræsi, D>1,5m	0	m	100.000	0		
Ræsaendi, D≤1,5m	13	stk	90.000	1.170.000		
Ræsaendi, D>1,5m	0	stk	130.000	0		
Ræsi, neðra burðarlagsefni	75	m <sup>3</sup>	1.600	120.000		
Ræsi, fyllingarefni	150	m <sup>3</sup>	1.000	150.000	<b>2.940.000</b>	<b>4,5%</b>
Vegrið	3.671	m	14.000	51.394.000		
Vegriðsendar	9	stk	300.000	2.700.000	<b>54.094.000</b>	<b>83,6%</b>
Laga skurði	400	m	800	320.000		
Laga vegfláa	7.400	m <sup>3</sup>	900	6.660.000		
Grjóthreinsun	370	m	600	222.000		
Ýmislegt	1	HT	500.000	500.000	<b>7.702.000</b>	<b>11,9%</b>
<b>Samtals</b>				<b>64.736.000</b>		<b>100%</b>
Óvissa	30%			19.420.800		
<b>Alls</b>				<b>84.156.800</b>		

Kostnaðaráætlun fyrir kafla 1-m5 er sýnd í töflu 5 með 30 % óvissuálagi. Þessi kostnaðaráætlun er einungis um öryggisaðgerðir.

**Tafla 5** Magntaka og kostnaðaráætlun Hringveggar kafla 1-m5

Verkþættir	Magn	Eining	Einingaverð	Kostnaður		
Lengja ræsi, D≤1,5m	140	m	50.000	7.000.000		
Lengja ræsi, D>1,5m	0	m	100.000	0		
Ræsaendi, D≤1,5m	37	stk	90.000	3.330.000		
Ræsaendi, D>1,5m	0	stk	130.000	0		
Ræsi, neðra burðarlagsefni	350	m <sup>3</sup>	1.600	560.000		
Ræsi, fyllingarefni	700	m <sup>3</sup>	1.000	700.000	<b>11.590.000</b>	<b>26,1%</b>
Vegrið	1.003	m	14.000	14.042.000		
Vegriðsendar	15	stk	300.000	4.500.000	<b>18.542.000</b>	<b>41,8%</b>
Laga skurði	940	m	800	752.000		
Laga vegfláa	14.200	m <sup>3</sup>	900	12.780.000		
Grjóthreinsun	360	m	600	216.000		
Ýmislegt	1	HT	500.000	500.000	<b>14.248.000</b>	<b>32,1%</b>
<b>Samtals</b>				<b>44.380.000</b>		<b>100%</b>
Óvissa	30%			13.314.000		
<b>Alls</b>				<b>57.694.000</b>		



# Umferðaröryggisúttekt vega



Kostnaðaráætlun fyrir kafla 1-m2 – m5 er sýnd í töflu 6 með 30 % óvissuálagi. Þessi kostnaðaráætlun er einungis um öryggisaðgerðir.

**Tafla 6** Magntaka og kostnaðaráætlun Hringvegur kafla 1-m2 - m5

Verkþættir	Magn	Eining	Einingaverð	Kostnaður		
Lengja ræsi, D≤1,5m	357	m	50.000	17.850.000		
Lengja ræsi, D>1,5m	0	m	100.000	0		
Ræsaendi, D≤1,5m	108	stk	90.000	9.720.000		
Ræsaendi, D>1,5m	0	stk	130.000	0		
Ræsi, neðra burðarlagsefni	900	m <sup>3</sup>	1.600	1.440.000		
Ræsi, fyllingarefni	1.800	m <sup>3</sup>	1.000	1.800.000	<b>30.810.000</b>	<b>12,8%</b>
Vegrið	9.802	m	14.000	137.228.000		
Vegriðsendar	76	stk	300.000	22.800.000	<b>160.028.000</b>	<b>66,6%</b>
Laga skurði	1.650	m	800	1.320.000		
Laga vegfláa	49.700	m <sup>3</sup>	900	44.730.000		
Grjóthreinsun	890	m	600	534.000		
Ýmislegt	1	HT	3.000.000	3.000.000	<b>49.584.000</b>	<b>20,6%</b>
<b>Samtals</b>				<b>240.422.000</b>		<b>100%</b>
Óvissa	30%			72.126.600		
<b>Alls</b>				<b>312.548.600</b>		

## Fylgiskjal

### Umferðaröryggisúttekt vega

#### 1-m2 Hringvegur

(20 blaðsíður)

#### 1-m3 Hringvegur

(10 blaðsíður)

#### 1-m4 Hringvegur

(9 blaðsíður)

#### 1-m5 Hringvegur

(20 blaðsíður)

# Umferðaröryggisúttekt vega



Veg- og kaflanr.	Vegheiti	Byrjun kaflans	Endir kaflans
1	m2	Hringvegur	Skagastrandarvegur (74-01) Hvammsvegur (7378-01)

## Aðstæður (B beggja megin, V: vinstra megin, H: hægra megin) (Lengd í m):

B.st.	E.st.	Lengd	Nöfn tákmynda	Gildi	Athugasemdir
0			Vegamót		Vegamót Hringvegur og Skagastrandarvegur. Þyrfti að endurhanna.
0			Vegamót	V	Vegamót við Skagastrandarveg. Kverkar í lagi.
18			Ýmislegt	V	Staur og tengibox.
162			Ýmislegt	V	Stuttur og sver jarðsímastaur.
369			Tenging	V	Túntenging. Kverkar í lagi.
378			Ýmislegt	V	Umferðargreinir?
633			Tenging	V	Óformuð tenging sem þó er greinilega notuð.
722			Ýmislegt	V	Jarðsímastaur (sver) sem þarf að fjarlægja.
745	782	37	Of brattur flái	H	Draga þarf úr bratta fláa. Forgangur 1.
748			Ýmislegt	V	Stubbur af girðingarstaur sem mætti fjarlægja.

Dagsetning gagna frá - til: 10.09.2013 15:26:38 - 11.09.2013 16:49:41

## Myndir:

--	--

## Úrbætur (V: vegaáætlun, Ö: öryggisaðgerð, skráist í aftasta dálk) (Lengd í m):

B.st.	E.st.	Lengd	Úrbætur	
0			Gera beygjurnar 2 austan vegamóta að einni beygju og þar með fæst öryggissvæði.	V
0				
18				
162			Ath. Mílu.	Ö
369				
378				
633				
722			Fjarlægja jarðsímastaur	Ö
745	782	37	Laga vegfláa. Flái verði 1:3. Forgangur 1. 300 m <sup>3</sup> .	Ö
748			Fjarlægja stubb af girðingarstaur.	Ö

# Umferðaröryggisúttekt vega



Veg- og kaflannr.	Vegheiti	Byrjun kaflans	Endir kaflans
1	m2	Hringvegur	Skagastrandarvegur (74-01)
			Hvamsvegur (7378-01)

## Aðstæður (B beggja megin, V: vinstra megin, H: hægra megin) (Lengd í m):

B.st.	E.st.	Lengd	Nöfn táknmynda	Gildi	Athugasemdir
808			Tenging	V	Tenging að einhverju óskilgreindu. Kverkar í lagi.
822	882	60	Vegrið vantar	H	Forgangur 1.
858	903	45	Vegrið vantar	V	Forgangur 1. Mjög slæmur staður.
901			Merkjapúði	H	Skiltapúði sem þarf að laga.
934			Tenging	H	Mjög víð og illa skilgreind tenging að efnisnámi.
1066			Tenging	H	Tenging. Óljóst hvert hún liggur.
1076			Vegamót	V	Mjög rúm tenging að Breiðavaði. Kverkar í lagi.
1097	1227	130	Of brattur flái	V	Hæð 4 m. Flái 1:2.
1116	1228	112	Of brattur flái	H	Draga þarf úr bratta fláa.
1383	1458	75	Vegrið vantar	H	Brattur flái, hár, brotinn. Nauðsynlegt að setja vegrið.
				Dagsetning gagna frá - til:	10.09.2013 15:26:38 - 11.09.2013 16:49:41

## Myndir:

--	--

## Úrbætur (V: vegaáætlun, Ö: öryggisaðgerð, skráist í aftasta dálk) (Lengd í m):

B.st.	E.st.	Lengd	Úrbætur	
808				
822	882	60	Setja upp vegrið $60 + 60 + 30 = 150$ m og tvo vegriðsenda. Forgangur 1.	Ö
858	903	45	Setja upp vegrið $30 + 45 + 60 = 135$ m og tvo vegriðsenda. Forgangur 1.	Ö
901			Laga fláa merkjapúða.	Ö
934				
1066				
1076				
1097	1227	130	Laga vegfláa. Flái verði 1:3. $1.000 \text{ m}^3$ .	Ö
1116	1228	112	Laga vegfláa. Flái verði 1:3. $900 \text{ m}^3$ .	Ö
1383	1458	75	Setja upp vegrið $60 + 75 + 30 = 165$ m og tvo vegriðsenda.	Ö

# Umferðaröryggisúttekt vega



Veg- og kaflanr.	Vegheiti	Byrjun kaflans	Endir kaflans
1	m2	Hringvegur	Skagastrandarvegur (74-01)
			Hvamsvegur (7378-01)

## Aðstæður (B beggja megin, V: vinstra megin, H: hægra megin) (Lengd í m):

B.st.	E.st.	Lengd	Nöfn tákmynda	Gildi	Athugasemdir
1411			Ýmislegt	V	Tvístæða (háspennustaurar) í 5 m fjarlægð frá akbrautarbrún, kantlínu. GPK reiknar út hvað vegriðið þarf að vera langt. Þarna vantar vegrið.
1548			Ýmislegt	V	Stuttur, sver, jarðsímastaur. Ræða við Mílu.
1586	1857	271	Vegrið vantar	H	Hár og brattur stallaður flái. Nauðsynlegt að setja vegrið. Forgangur 1.
1619			Ýmislegt	V	Óskilgreind útkeyrsla í vegfláa.
1781	1791	10	Grjót meðfram vegi	V	
1784			Ýmislegt	V	Óskilgreint járnbox. Tók 2 myndir.
1888	1946	58	Of brattur flái	V	Flái 4-5 m hár. Er stallaður. Þarf að laga hann. Að meðaltali 1:2. Slæmur staður. Forgangur 1. Hætta á stökkpallsáhrifum.
1989	2105	116	Of brattur flái	V	Fláin er 1:1,5 og 4 m hár.
2027	2077	50	Vegrið vantar	H	
2037			Óvarið ræsi ≤ 1,5 m	V	Lengja ræsi um 6 m vegna fláabreytingar.
Dagsetning gagna frá - til:					10.09.2013 15:26:38 - 11.09.2013 16:49:41

## Myndir:



1-m2\_1,784

## Úrbætur (V: vegaáætlun, Ö: öryggisaðgerð, skráist í aftasta dálk) (Lengd í m):

B.st.	E.st.	Lengd	Úrbætur	
1411			Setja upp 48 m vegrið (32 m áður en komið er að miðju stauranna og 16 m til viðbótar í framhaldinu, miðað við akstursstefnu) og tvo vegriðsenda.	Ö
1548			Ath. Mílu.	Ö
1586	1857	271	Setja upp vegrið 60 + 271 + 30 = 361 m og tvo vegriðsenda. Forgangur 1.	Ö
1619				
1781	1791	10	Fjarlægja grjótið.	Ö
1784			Ath. Málið, sjá mynd.	Ö
1888	1946	58	Laga vegfláa. Flái verði 1:3. Forgangur 1 <b>600 m<sup>3</sup></b> .	Ö
1989	2105	116	Laga vegfláa. Flái verði 1:3. <b>1.400 m<sup>3</sup></b> .	Ö
2027	2077	50	Setja upp vegrið 60 + 50 + 30 = 140 m og tvo vegriðsenda.	Ö
2037			Lengja ræsið um 6 m.	Ö



# Umferðaröryggisúttekt vega



Veg- og kaflanr.	Vegheiti	Byrjun kaflans	Endir kaflans
1	m2	Hringvegur	Hvamsvegur (7378-01)

## Aðstæður (B beggja megin, V: vinstra megin, H: hægra megin) (Lengd í m):

B.st.	E.st.	Lengd	Nöfn táknmynda	Gildi	Athugasemdir
2277	2465	188	Vegrið vantar	H	Forgangur 1.
2335			Óvarið ræsi ≤ 1,5 m	V	Lengja um 1-2 m og fylla yfir. Laga vegfláa.
2443			Óvarið ræsi ≤ 1,5 m	V	Lítið ræsi. Lengja um 3 m og fylla yfir. Fjarlægja tvo steina.
2481			Tenging	V	Aflögð túntenging. Fjarlægja tengingu. Kverk slæm öðrum megin.
2509			Tenging	V	Tenging að Björnólfsstöðum. Kverkar í lagi.
2603	2616	13	Vegrið vantar	H	Forgangur 2-3. Grasgil.
2915			Tenging	H	
3000	3022	22	Grjót meðfram vegi	V	
3008	3031	23	Vegrið vantar	H	Forgangur 1.
3025			Óvarið ræsi ≤ 1,5 m	V	Lengja ræsi um 6 m og fylla yfir.

Dagsetning gagna frá - til: 10.09.2013 15:26:38 - 11.09.2013 16:49:41

## Myndir:

--	--

## Úrbætur (V: vegaáætlun, Ö: öryggisaðgerð, skráist í aftasta dálk) (Lengd í m):

B.st.	E.st.	Lengd	Úrbætur	
2277	2465	188	Setja upp vegrið $60 + 188 + 30 = 278$ m og tvo vegriðsenda. Forgangur 1.	Ö
2335			Lengja ræsið um 2 m. Laga vegfláa.	Ö
2443			Lengja ræsið um 3 m. Fjarlægja tvo steina.	Ö
2481			Fjarlægja tengingu.	Ö
2509				
2603	2616	13	Setja upp vegrið $60 + 13 + 30 = 103$ m og tvo vegriðsenda. Forgangur 2-3.	Ö
2915				
3000	3022	22	Fjarlægja grjótið.	Ö
3008	3031	23	Setja upp vegrið $60 + 23 + 30 = 113$ m og tvo vegriðsenda. Forgangur 1.	Ö
3025			Lengja ræsið um 6 m og fylla yfir.	Ö

# Umferðaröryggisúttekt vega



Veg- og kaflanr.	Vegheiti	Byrjun kaflans	Endir kaflans
1	m2	Hringvegur	Skagastrandarvegur (74-01)
			Hvamsvegur (7378-01)

## Aðstæður (B beggja megin, V: vinstra megin, H: hægra megin) (Lengd í m):

B.st.	E.st.	Lengd	Nöfn táknmynda	Gildi	Athugasemdir
3047			Ýmislegt		V Útafkeyrsla að hestagerði. Getur ekki kallast tenging. Engar kverkar.
3319	3343	24	Vegrið vantar		H Forgangur 1.
3332	3358	26	Vegrið vantar		V Ef ekki má fjarlægja brú þarf að setja upp vegrið.
3337			Óvarið ræsi ≤ 1,5 m		V Ræsið er plöturæsi, 1,30 (á breidd) *1,70 (á hæð). GPK leggur til að gamla brúin sem þarna er verði fjarlægð og ræsið verði lengt um 9 m og fyllt yfir með efni úr vegstubb að brú. AÞÁ taldi að þarna þyrfti vegrið. Tók myndir.
3371			Tenging		V Túntenging að Ystagili. Laga kverk Blönduósmegin.
3527	3592	65	Vegrið vantar		H Forgangur 1.
3544	3629	85	Óvarið ræsi ≤ 1,5 m		V Hæð 4-5m. Flái 1:1,5. Slæmur staður. Forgangur 1 í sambandi við fláa.
3550			Óvarið ræsi ≤ 1,5 m		V Lengja ræsið um allavega 6 m.
3750			Tenging		H
3758			Tenging		V Túntenging., Í lagi með kverkar.

Dagsetning gagna frá - til: 10.09.2013 15:26:38 - 11.09.2013 16:49:41

## Myndir:



1-m2\_3,332



1-m2\_3,332

## Úrbætur (V: vegaáætlun, Ö: öryggisáðgerð, skráist í aftasta dálk) (Lengd í m):

B.st.	E.st.	Lengd	Úrbætur	
3047				
3319	3343	24	Setja upp vegrið 60 + 24 + 30 = 114 m og tvo vegriðsenda. Forgangur 1.	Ö
3332	3358	26	Setja upp vegrið 30 + 26 + 60 = 116 m og tvo vegriðsenda.	Ö
3337			Fjarlægja gamla brú vegna hættu sem frá henni stafar og lengja ræsið, annars verður að setja upp vegrið þarna, sjá myndir.	Ö
3371			Laga kverk öðrum megin.	Ö
3527	3592	65	Setja upp vegrið 60 + 65 + 30 = 155 m og tvo vegriðsenda. Forgangur 1.	Ö
3544	3629	85	Laga vegfláa. Flái verði 1:3. Forgangur 1. <b>1.300 m<sup>3</sup></b> .	Ö
3550			Lengja ræsið um 6 m.	Ö
3750				
3758				

# Umferðaröryggisúttekt vega



Veg- og kaflannr.	Vegheiti	Byrjun kaflans	Endir kaflans
1	m2	Hringvegur	Hvamsvegur (7378-01)

## Aðstæður (B beggja megin, V: vinstra megin, H: hægra megin) (Lengd í m):

B.st.	E.st.	Lengd	Nöfn táknmynda	Gildi	Athugasemdir
3944	4079	135	Vegrið vantar	H	Forgangur 1.
3956			Óvarið ræsi ≤ 1,5 m	V	Lengja ræsi um 2 m og fylla yfir.
4036			Óvarið ræsi ≤ 1,5 m	V	Lengja um 2 m og laga vegfláa og skurðbakka.
4143			Tenging	V	Túntenging. Kverkar í lagi.
4229			Tenging	H	Nýleg túntenging með grófu efni. Á planinu eru heyrúllur geymdar.
4265			Tenging	V	Tenging að skemmu. Í lagi með kverkar.
4333	4379	46	Vegrið vantar	V	Forgangur 1. Hátt og bratt. Svo koma 90 m til viðbótar.
4343	4392	49	Vegrið vantar	H	Forgangur 1.
4455			Tenging	V	Í lagi með kverkar. Túntenging.
4643	4675	32	Vegrið vantar	H	Forgangur 1.

Dagsetning gagna frá - til: 10.09.2013 15:26:38 - 11.09.2013 16:49:41

## Myndir:

--	--

## Úrbætur (V: vegaáætlun, Ö: öryggisaðgerð, skráist í aftasta dálk) (Lengd í m):

B.st.	E.st.	Lengd	Úrbætur	
3944	4079	135	Setja upp vegrið $60 + 135 + 30 = 225$ m og tvo vegriðsenda. Forgangur 1.	Ö
3956			Lengja ræsið um 2 m.	Ö
4036			Lengja ræsið um 2 m og laga vegfláa og skurðbakka.	Ö
4143				
4229			Það á ekki að stafla heyrúllum innan vegsvæðis.	Ö
4265				
4333	4379	46	Setja upp vegrið $30 + 46 + 60 = 136$ m og tvo vegriðsenda. Forgangur 1.	Ö
4343	4392	49	Setja upp vegrið $60 + 49 + 30 = 139$ m og tvo vegriðsenda. Forgangur 1.	Ö
4455				
4643	4675	32	Setja upp vegrið $60 + 32 + 30 = 122$ m og tvo vegriðsenda. Forgangur 1.	Ö

# Umferðaröryggisúttekt vega



Veg- og kaflannr.	Vegheiti	Byrjun kaflans	Endir kaflans
1	m2	Hringvegur	Skagastrandarvegur (74-01)
			Hvamsvegur (7378-01)

## Aðstæður (B beggja megin, V: vinstra megin, H: hægra megin) (Lengd í m):

B.st.	E.st.	Lengd	Nöfn táknmynda	Gildi	Athugasemdir
4667			Óvarið ræsi ≤ 1,5 m	V	Lengja ræsið um 3 m og laga vegfláa.
4835			Ýmislegt	V	Jarðsímastaurar, tvö stk.
5121			Tenging	H	
5159	5198	39	Vegrið vantar	H	Forgangur 1.
5185	5223	38	Of brattur flái	V	
5190			Stakir steinar	V	
5195			Óvarið ræsi ≤ 1,5 m	V	Stálræsi. Lengja þarf ræsið um 2-3 m vegna vegfláa.
5212			Stakir steinar	V	Verður að fjarlægja.
5248			Tenging	H	
5258			Tenging	V	Túntenging. Kverkar í lagi.
				Dagsetning gagna frá - til:	10.09.2013 15:26:38 - 11.09.2013 16:49:41

## Myndir:

--	--

## Úrbætur (V: vegaáætlun, Ö: öryggisaðgerð, skráist í aftasta dálk) (Lengd í m):

B.st.	E.st.	Lengd	Úrbætur	
4667			Lengja ræsið um 3 m og laga vegfláa.	Ö
4835			Ath. Mílu.	Ö
5121				
5159	5198	39	Setja upp vegrið 60 + 39 + 30 = 129 m og tvo vegriðsenda. Forgangur 1.	Ö
5185	5223	38	Laga vegfláa. Flái verði 1:3. 300 m <sup>3</sup> .	Ö
5190			Fjarlægja steinana.	Ö
5195			Lengja ræsið um 3 m.	Ö
5212			Fjarlægja steinana.	Ö
5248				
5258				



# Umferðaröryggisúttekt vega



Veg- og kaflannr.	Vegheiti	Byrjun kaflans	Endir kaflans
1	m2	Hringvegur	Hvamsvegur (7378-01)

## Aðstæður (B beggja megin, V: vinstra megin, H: hægra megin) (Lengd í m):

B.st.	E.st.	Lengd	Nöfn tákmynda	Gildi	Athugasemdir
5283	5396	113	Of brattur flái	H	Lengja þarf lítið ræsi í leiðinni. Hæð fláa 3 m.
5309			Óvarið ræsi ≤ 1,5 m	V	Steinrör. Lengja um 1-2 m og laga vegfláa.
5334			Stakir steinar	V	Fjarlægja stein.
5353			Stakir steinar	V	Í jaðri öryggissvæðis.
5472	5540	68	Of brattur flái	H	Hæð fláa 2,5 m.
5488			Óvarið ræsi ≤ 1,5 m	V	Lengja ræsi um 1-2 m og laga vegfláa.
5607	5698	91	Of brattur flái	H	Er ræsi á kaflanum en óvíst er að það þurfi að lengja.
5607	5698	91	Of brattur flái	V	Hæð 3 m. Flái 1:1,5-1:2.
5635			Óvarið ræsi ≤ 1,5 m	V	Væntanlega þarf að lengja ræsið um leið og vegfláinn er lagaður.
5723			Ýmislegt	V	Staur fyrir tengibox fyrir síma, líklega. Líklega í lagi. Er langt frá.
<b>Dagsetning gagna frá - til:</b>					10.09.2013 15:26:38 - 11.09.2013 16:49:41

## Myndir:

--	--

## Úrbætur (V: vegaáætlun, Ö: öryggisaðgerð, skráist í aftasta dálk) (Lengd í m):

B.st.	E.st.	Lengd	Úrbætur	
5283	5396	113	Laga vegfláa. Flái verði 1:3. Lengja ræsið um 2 m. <b>700 m<sup>3</sup></b> .	Ö
5309			Steinrör. Lengja rörið um 2 m og laga vegfláa.	Ö
5334			Fjarlægja steininn.	Ö
5353			Fjarlægja steinana.	Ö
5472	5540	68	Laga vegfláa. Flái verði 1:3. <b>450 m<sup>3</sup></b> .	Ö
5488			Lengja ræsið um 2 m og laga vegfláa.	Ö
5607	5698	91	Laga vegfláa. Flái verði 1:3. <b>600 m<sup>3</sup></b> .	Ö
5607	5698	91	Laga vegfláa. Flái verði 1:3. <b>600 m<sup>3</sup></b> .	Ö
5635			Lengja ræsið um 2 m.	Ö
5723				

# Umferðaröryggisúttekt vega



Veg- og kaflanr.	Vegheiti	Byrjun kaflans	Endir kaflans
1	m2	Hringvegur	Hvammsvegur (7378-01)

## Aðstæður (B beggja megin, V: vinstra megin, H: hægra megin) (Lengd í m):

B.st.	E.st.	Lengd	Nöfn táknmynda	Gildi	Athugasemdir
5835			Vegamót	H	Vegamót við Glaumbæ. Laga kverk, sunnan (austan) tengingar.
5838			Tenging	V	Túntenging. Kverkar Ok.
5846			Óvarið ræsi ≤ 1,5 m	H	Lengja ræsi um 2 - 3 m og fylla undir það og laga fláa.
5848			Óvarið ræsi ≤ 1,5 m	V	Lengja ræsi um 2 m og fylla yfir. Laga vegfláa. Þvermál 0,7-0,8 m.
5946			Ýmislegt	V	Jarðsímastaur. Tala við Mílu.
6035			Tenging	H	
6190			Tenging	V	Túntenging. Kverkar í lagi.
6220			Tenging	V	Túntenging. Laga kverkar báðum megin.
6224			Tenging	H	Túntenging. Laga má kverkar báðum megin.
6298			Tenging	V	Túntenging. Laga kverkar báðum megin og lengja ræsi í þvervegi.

Dagsetning gagna frá - til: 10.09.2013 15:26:38 - 11.09.2013 16:49:41

## Myndir:

--	--

## Úrbætur (V: vegaáætlun, Ö: öryggisaðgerð, skráist í aftasta dálk) (Lengd í m):

B.st.	E.st.	Lengd	Úrbætur	
5835			Laga kverk öðrum megin.	Ö
5838				
5846			Lengja ræsið um 3 m og fylla undir það og laga fláa.	Ö
5848			Lengja ræsið um 2 m. Laga vegfláa.	Ö
5946			Ath. Mílu.	Ö
6035				
6190				
6220			Laga kverkar báðum megin.	Ö
6224			Laga kverkar báðum megin.	Ö
6298			Laga kverkar báðum megin og lengja ræsið í þvervegi um 4 m.	Ö

# Umferðaröryggisúttekt vega



Veg- og kaflanr.	Vegheiti	Byrjun kaflans	Endir kaflans
1	m2	Hringvegur	Skagastrandarvegur (74-01)
			Hvamsvegur (7378-01)

## Aðstæður (B beggja megin, V: vinstra megin, H: hægra megin) (Lengd í m):

B.st.	E.st.	Lengd	Nöfn tákmynda	Gildi	Athugasemdir
6428			Tenging	H	Túntenging sem lokast vegna vegriðs.
6430			Ýmislegt	H	Rafmagnskassi sem þarf að athuga. Lendir á bak við vegrið.
6432	6493	61	Vegrið vantar	H	
6449			Óvarið ræsi ≤ 1,5 m	V	Lengja ræsi um 2-3 m og laga vegfláa. Fylla vel yfir ræsi.
6456			Ýmislegt	V	Jarðsímastaur. Ath. Mílu. Á svipuðum stað er staur fyrir ljósleiðara. Staurinn er í sverasta lagi.
6489			Vegamót	V	Tenging að Frestagili. Laga kverk, sunnan við.
6498			Óvarið ræsi ≤ 1,5 m	V	Lengja um 1 m og laga flái.
6509			Tenging	H	
6511			Tenging	V	Túntenging í grennd við Fremstagil, laga kverk norðan við (Blönduósmegin).
6794			Tenging	V	Túntenging. Laga má kverkar aðeins.

Dagsetning gagna frá - til: 10.09.2013 15:26:38 - 11.09.2013 16:49:41

## Myndir:

--	--

## Úrbætur (V: vegaáætlun, Ö: öryggisaðgerð, skráist í aftasta dálk) (Lengd í m):

B.st.	E.st.	Lengd	Úrbætur	
6428				
6430			Rafmagnskassi sem þarf að athuga. Lendir á bak við vegrið.	Ö
6432	6493	61	Setja upp vegrið 60 + 61 + 30 = 151 m og tvo vegriðsenda	Ö
6449			Lengja ræsið um 3 m og laga vegfláa. Fylla vel yfir ræsi.	Ö
6456			Ath. Mílu	Ö
6489			Laga kverk öðrum megin.	Ö
6498			Lengja ræsið um 1 m og laga fláa.	Ö
6509				
6511			Laga kverk öðrum megin.	Ö
6794			Laga má kverkar aðeins	Ö

# Umferðaröryggisúttekt vega




Veg- og kaflanr.	Vegheiti	Byrjun kaflans	Endir kaflans
1	m2	Hringvegur	Hvamsvegur (7378-01)

## Aðstæður (B beggja megin, V: vinstra megin, H: hægra megin) (Lengd í m):

B.st.	E.st.	Lengd	Nöfn tákmynda	Gildi	Athugasemdir
6795			Tenging	H	Tenging líklega að á. Laga þarf kverkar beggja vegna.
6930			Óvarið ræsi ≤ 1,5 m	H	Lengja þarf ræsi um 6 m. Bratt niður að því. Laga þarf fláa í kringum ræsið.
6930	7036	106	Skurður við veg	V	Laga vegfláa og skurðbakka.
6932			Óvarið ræsi ≤ 1,5 m	V	Lítið ræsi. Lengja um 2 m og laga vegfláa. Tók myndir.
7040			Tenging	H	Túntenging. OK með kverkar.
7077			Tenging	V	Túntenging. Kverkar í lagi.
7087	7318	231	Skurður við veg	V	Skurður við veg. Laga fláa beggja vegna.
7234			Óvarið ræsi ≤ 1,5 m	V	Lengja þarf ræsi um 1-2 m og laga skurðbakka á þverskurði beggja vegna.
7235			Óvarið ræsi ≤ 1,5 m	H	Lengja þarf ræsi um 6 m. Hugsanlega má sameina það ræsi undir vegi milli túna.
7344			Tenging	V	Túntenging. Kverkar í lagi.

Dagsetning gagna frá - til: 10.09.2013 15:26:38 - 11.09.2013 16:49:41

## Myndir:

	
1-m2_6,932	1-m2_6,930

## Úrbætur (V: vegaáætlun, Ö: öryggisaðgerð, skráist í aftasta dálk) (Lengd í m):

B.st.	E.st.	Lengd	Úrbætur	
6795			Laga kverkar báðum megin.	Ö
6930			Lengja ræsið um 6 m. Laga þarf fláa í kringum ræsið.	Ö
6930	7036	106	Laga skurðbakka. Flái verði 1:3 vegmegin og hinn bakkinn verði 1:2, sjá mynd.	Ö
6932			Lengja ræsið um 2 m og laga vegfláa, sjá mynd.	Ö
7040				
7077				
7087	7318	231	Laga skurðbakka. Flái verði 1:3 vegmegin og hinn bakkinn verði 1:2.	Ö
7234			Lengja ræsið um 2 m og laga skurðbakka á þverskurði beggja vegna.	Ö
7235			Lengja ræsið um 6 m. Hugsanlega má sameina það ræsi undir vegi milli túna.	Ö
7344				



# Umferðaröryggisúttekt vega



Veg- og kaflanr.	Vegheiti	Byrjun kaflans	Endir kaflans
1	m2	Hringvegur	Skagastrandarvegur (74-01)
			Hvamsvegur (7378-01)

## Aðstæður (B beggja megin, V: vinstra megin, H: hægra megin) (Lengd í m):

B.st.	E.st.	Lengd	Nöfn táknmynda	Gildi	Athugasemdir
7350	7498	148	Skurður við veg	V	Nýr skurður sem verið er að grafa. Laga bakka beggja vegna.
7499			Óvarið ræsi $\leq 1,5$ m	V	Lengja ræsi um 3 m og laga vegfláa.
7636			Ýmislegt	V	Jarðsímastaur sem þarf að fjarlægja. Tala við Mílu.
7750			Stakir steinar	H	
7770			Tenging	H	Laga kverk austan megin.
7779			Stakir steinar	V	Stór steinn í jaðri aukins öryggissvæðis. Annar í grennd.
7869	7878	9	Grjót meðfram vegi	V	Holtagrjót með fram vegi, m.a. einn stór steinn.
7895			Stakir steinar	V	Taka stein.
7975			Ýmislegt	V	Hrísla sem mætti fjarlægja.
8098	8187	89	Of brattur flái	H	Tveggja m. hár flái. Forgangur 2.
Dagsetning gagna frá - til:					10.09.2013 15:26:38 - 11.09.2013 16:49:41

## Myndir:

--	--

## Úrbætur (V: vegaáætlun, Ö: öryggisaðgerð, skráist í aftasta dálk) (Lengd í m):

B.st.	E.st.	Lengd	Úrbætur	
7350	7498	148	Laga skurðbakka. Flái verði 1:3 vegmegin og hinn bakkinn verði 1:2.	Ö
7499			Lengja ræsið um 3 m og laga vegfláa.	Ö
7636			Tala við Mílu.	Ö
7750			Fjarlægja grjótið.	Ö
7770			Laga kverk öðrum megin.	Ö
7779			Fjarlægja grjótið.	Ö
7869	7878	9	Fjarlægja grjótið.	Ö
7895			Fjarlægja steininn.	Ö
7975			Hrísla sem mætti fjarlægja.	Ö
8098	8187	89	Laga vegfláa. Flái verði 1:3. Forgangur 2. 250 m <sup>3</sup> .	Ö

# Umferðaröryggisúttekt vega





Veg- og kaflanr.	Vegheiti	Byrjun kaflans	Endir kaflans
1	m2	Hringvegur	Skagastrandarvegur (74-01)
			Hvamsvegur (7378-01)

## Aðstæður (B beggja megin, V: vinstra megin, H: hægra megin) (Lengd í m):

B.st.	E.st.	Lengd	Nöfn tákmynda	Gildi	Athugasemdir
8128			Stakir steinar	V	Fjarlægja stein.
8160			Óvarið ræsi ≤ 1,5 m	H	Lengja ræsi um 3 m.
8161			Óvarið ræsi ≤ 1,5 m	V	Lengja um 1-2 m og laga vegfláa.
8170			Tenging	V	Túntenging. Laga kverkar beggja vegna., sem eru vondar.
8174	8217	43	Of brattur flái	V	Tveggja m. hár. Flái 1:2.
8297			Tenging	V	Gróin tenging sem þyrfti að fjarlægja og jafna.
8336	8513	177	Skurður við veg	V	Laga vegfláa og skurðbakka. Skurður er í u.þ.b. 4 m fjarlægð frá vegi.
8472			Tenging	H	Túntenging.
8514			Óvarið ræsi ≤ 1,5 m	V	Ræsi, steinrör, um. 0,5 m. Tók margar myndir. Lengja þarf ræsið um 6m. og fylla vel yfir. Taka niður skurðbakka báðum megin. Háir bakkar. Slæmur staður. Forgangur 1.
8515			Óvarið ræsi ≤ 1,5 m	H	Lengja ræsi um 3 m og laga skurðbakka.

Dagsetning gagna frá - til: 10.09.2013 15:26:38 - 11.09.2013 16:49:41

## Myndir:

	
1-m2_8,514	1-m2_8,514

## Úrbætur (V: vegaáætlun, Ö: öryggisaðgerð, skráist í aftasta dálk) (Lengd í m):

B.st.	E.st.	Lengd	Úrbætur	
8128			Fjarlægja stein.	Ö
8160			Lengja ræsið um 3 m.	Ö
8161			Lengja ræsið um 2 m og laga vegfláa.	Ö
8170			Laga kverkar báðum megin.	Ö
8174	8217	43	Laga vegfláa. Flái verði 1:3. 100 m <sup>3</sup> .	Ö
8297			Fjarlægja tengingu.	Ö
8336	8513	177	Laga skurðbakka. Flái verði 1:3 vegmegin og hinn bakkinn verði 1:2.	Ö
8472				
8514			Lengja ræsið um 6 m. Taka niður skurðbakka báðum megin, sjá myndir. Forgangur 1.	Ö
8515			Lengja ræsið um 3 m og laga skurðbakka.	Ö

# Umferðaröryggisúttekt vega



Veg- og kaflannr.	Vegheiti	Byrjun kaflans	Endir kaflans
1	m2	Hringvegur	Skagastrandarvegur (74-01)
			Hvamsvegur (7378-01)

## Aðstæður (B beggja megin, V: vinstra megin, H: hægra megin) (Lengd í m):

B.st.	E.st.	Lengd	Nöfn táknmynda	Gildi	Athugasemdir
8721			Tenging	H	Túntenging. OK m. kverkar.
8744			Ýmislegt	H	Dæld sem þarf að fylla í, 18 m <sup>2</sup> .
8897			Ýmislegt	V	Jarðsímastaur, stuttur.
8901			Tenging	V	Túntenging. Laga þarf kverk öðrum megin.
8908	9161	253	Ýmislegt	H	Röravegrið byrjar.
9144			Óvarið ræsi ≤ 1,5 m	V	Lengja ræsi um 3 m og fylla vel yfir. Laga vegfláa.
9173			Tenging	H	Tenging að veiðistað.
9200			Óvarið ræsi ≤ 1,5 m	V	Lengja þarf ræsi um 6 m. Slæmur staður. Forgangur 1 í ræsum.
9211			Of brattur flái	V	Hæð að meðaltali 5 m. Flái: 1:1,5.
9285	9488	203	Of brattur flái	H	Hæð fláa um 2 m. Draga þarf úr bratta fláa. Á hluta kaflans eru stefnuörvar.
<b>Dagsetning gagna frá - til:</b>					10.09.2013 15:26:38 - 11.09.2013 16:49:41

## Myndir:

--	--

## Úrbætur (V: vegaáætlun, Ö: öryggisaðgerð, skráist í aftasta dálk) (Lengd í m):

B.st.	E.st.	Lengd	Úrbætur	
8721				
8744			Dæld sem þarf að fylla í, 20 m <sup>3</sup> .	Ö
8897			Tala við Mílu.	Ö
8901			Laga þarf kverk öðrum megin.	Ö
8908	9161	253		
9144			Lengja ræsið um 3 m og fylla vel yfir. Laga vegfláa.	Ö
9173				
9200			Lengja ræsið um 6 m. Forgangur 1.	Ö
9185	9225	40	Laga vegfláa. Flái verði 1:3. Forgangur 1 750 m <sup>3</sup> .	Ö
9285	9488	203	Laga vegfláa. Flái verði 1:3. 600 m <sup>3</sup> .	Ö

# Umferðaröryggisúttekt vega



Veg- og kaflanr.	Vegheiti	Byrjun kaflans	Endir kaflans
1	m2	Hringvegur	Skagastrandarvegur (74-01)
			Hvamsvegur (7378-01)

## Aðstæður (B beggja megin, V: vinstra megin, H: hægra megin) (Lengd í m):

B.st.	E.st.	Lengd	Nöfn tákmynda	Gildi	Athugasemdir
9309	9337	28	Of brattur flái	V	1:1,5. Fláinn er 2-2,5 m á hæð.
9351			Tenging	V	Túntenging. Kverkar OK:
9513	9589	76	Of brattur flái	H	Hæð fláa 3 m.
9589			Óvarið ræsi ≤ 1,5 m	H	Lengja ræsi um tvo m og laga fláa.
9589			Óvarið ræsi ≤ 1,5 m	V	Lengja ræsi um 3 -4 m, fylla yfir.
9638			Tenging	H	Laga kverk austan megin.
9647			Vegamót	V	Tenging að Geiraskarði. Í lagi með kverkar.
9742	9836	94	Of brattur flái	H	Hæð fláa 2,5 m.
9836			Óvarið ræsi ≤ 1,5 m	H	Lengja um 3 m og laga skurðbakka og vegfláa.
9837			Óvarið ræsi ≤ 1,5 m	V	Lengja ræsi um 6 m og fylla vel yfir og laga vegfláa. Forgangur 1 í sambandi við ræsi, sbr. er í beygjunum við Geitaskarð.

Dagsetning gagna frá - til: 10.09.2013 15:26:38 - 11.09.2013 16:49:41

## Myndir:

--	--

## Úrbætur (V: vegaáætlun, Ö: öryggisaðgerð, skráist í aftasta dálk) (Lengd í m):

B.st.	E.st.	Lengd	Úrbætur	
9309	9337	28	Laga vegfláa. Flái verði 1:3. 100 m <sup>3</sup> .	Ö
9351				
9513	9589	76	Laga vegfláa. Flái verði 1:3. 500 m <sup>3</sup> .	Ö
9589			Lengja ræsið um 2 m.	Ö
9589			Lengja ræsið um 3 -4 m.	Ö
9638			Laga kverk öðrum megin.	Ö
9647				
9742	9836	94	Laga vegfláa. Flái verði 1:3. 450 m <sup>3</sup> .	Ö
9836			Lengja ræsið um 3 m og laga skurðbakka og vegfláa.	Ö
9837			Lengja ræsið um 6 m og fylla vel yfir og laga vegfláa. Forgangur 1	Ö

# Umferðaröryggisúttekt vega



Veg- og kaflannr.	Vegheiti	Byrjun kaflans	Endir kaflans
1	m2	Hringvegur	Skagastrandarvegur (74-01)
			Hvamsvegur (7378-01)

## Aðstæður (B beggja megin, V: vinstra megin, H: hægra megin) (Lengd í m):

B.st.	E.st.	Lengd	Nöfn tákmynda	Gildi	Athugasemdir
9912			Tenging	V	Túntenging. Mætti mýkja kverkar beggja vegna.
9942			Óvarið ræsi $\leq 1,5$ m	H	Lengja ræsi um 3 m og laga vegfláa. Allavega þarf að fylla í.
10025	10056	31	Of brattur flái	H	Hæð fláa um 2 m.
10076			Tenging	H	Túntenging. Laga kverkar beggja vegna.
10082			Tenging	V	Tenging að Skarði, sumarhúsi. Kverkar í lagi.
10182	10299	117	Ýmislegt	H	Þarf að fjarlægja trjágróður sem er milli girðingar og vegar.
10187	10309	122	Ýmislegt	V	Runnagróður sem þarf að taka. Má ekki hækka.
10340			Tenging	V	Túntenging. Kverkar OK.
10403	10536	133	Of brattur flái	V	Hæð fláa 4 m. Bratti: 1:1,5.
10437	10578	141	Of brattur flái	H	Hæð fláa 3 m að meðaltali. Fór upp í 4 m. Forgangur 1.
Dagsetning gagna frá - til:					10.09.2013 15:26:38 - 11.09.2013 16:49:41

## Myndir:

--	--

## Úrbætur (V: vegaáætlun, Ö: öryggisaðgerð, skráist í aftasta dálk) (Lengd í m):

B.st.	E.st.	Lengd	Úrbætur	
9912			Laga kverkar báðum megin.	Ö
9942			Lengja ræsið um 3 m og laga vegfláa.	Ö
10025	10056	31	Laga vegfláa. Flái verði 1:3. <b>100 m<sup>3</sup></b> .	Ö
10076			Laga kverkar báðum megin.	Ö
10082				
10182	10299	117	Fjarlægja trjágróður sem er milli girðingar og vegar.	Ö
10187	10309	122	Fjarlægja runnagróður.	Ö
10340				
10403	10536	133	Laga vegfláa. Flái verði 1:3. <b>1.600 m<sup>3</sup></b> .	Ö
10437	10578	141	Laga vegfláa. Flái verði 1:3. Forgangur 1. <b>1.000 m<sup>3</sup></b> .	Ö

# Umferðaröryggisúttekt vega



Veg- og kaflanr.	Vegheiti	Byrjun kaflans	Endir kaflans
1	m2	Hringvegur	Skagastrandarvegur (74-01)
			Hvamsvegur (7378-01)

## Aðstæður (B beggja megin, V: vinstra megin, H: hægra megin) (Lengd í m):

B.st.	E.st.	Lengd	Nöfn táknmynda	Gildi	Athugasemdir
10491			Óvarið ræsi ≤ 1,5 m	H	Lengja ræsi um 6 m. Laga skurðbakka og vegfláa.
10501			Óvarið ræsi ≤ 1,5 m	V	Lítið ræsi sem lengja þarf um 6 m.
10640	10740	100	Of brattur flái	H	Brattur flái, 2 m hár.
10746			Tenging	H	Laga kverkar beggja vegna.
10752			Vegamót	V	Tenging að Holtastöðum. Kverkar í lagi.
10784			Vegrið vantar	V	Kirkjugarðshorn, steypur veggur. Bitavegrið, um 10 m langt, í 2m fjarlægð frá kirkjugarðsvegg. Frá kirkjugarðshorni þarf vegriðið að ná 20-30 m til suðurs og sveigjast frá vegi, + 2 e.
10903	11019	116	Of brattur flái	H	
10903	10995	92	Of brattur flái	V	1:2. Hæð 2 m. Brattur flái.
10903			Ýmislegt	V	Tré við veg. Fjarlægja.
10995			Stakir steinar	V	Stakur steinn.

Dagsetning gagna frá - til: 10.09.2013 15:26:38 - 11.09.2013 16:49:41

## Myndir:

	
1-m2_10,784	1-m2_10,784

## Úrbætur (V: vegaáætlun, Ö: öryggisaðgerð, skráist í aftasta dálk) (Lengd í m):

B.st.	E.st.	Lengd	Úrbætur	
10491			Lengja ræsi um 6 m. Laga skurðbakka og vegfláa	Ö
10501			Lengja ræsið um 6 m.	Ö
10640	10740	100	Laga vegfláa. Flái verði 1:3. 300 m <sup>3</sup> .	Ö
10746			Laga kverkar báðum megin.	Ö
10752				
10784			Betra er að fylla að veggnum. Það er vegghornið sem er hættulegast. Fylla með jarðvegi 10 m langsum eftir veggnum samsíða veginum og 5 m eftir veggnum sem liggur þvert á veginn. Fylla upp að brún veggins og flái fyllingar ekki brattari 1:3, sjá myndir. 50 m <sup>3</sup> .	Ö
10903	11019	116	Laga vegfláa. Flái verði 1:3. 300 m <sup>3</sup> .	Ö
10903	10995	92	Laga vegfláa. Flái verði 1:3. 200 m <sup>3</sup> .	Ö
10903			Fjarlægja tré við veg.	Ö
10995			Fjarlægja steininn.	Ö



# Umferðaröryggisúttekt vega



Veg- og kaflanr.	Vegheiti	Byrjun kaflans	Endir kaflans
1	m2	Hringvegur	Skagastrandarvegur (74-01)
			Hvamsvegur (7378-01)

## Aðstæður (B beggja megin, V: vinstra megin, H: hægra megin) (Lengd í m):

B.st.	E.st.	Lengd	Nöfn táknmynda	Gildi	Athugasemdir
11067	11199	132	Of brattur flái	V	Bratti fláa 1:2. Hæð fláa 2,5 m.
11121	11241	120	Of brattur flái	H	Brattur flái, þriggja m hár.
11122			Óvarið ræsi ≤ 1,5 m	H	Lengja um 2 m og laga vegfláa.
11124			Óvarið ræsi ≤ 1,5 m	V	Lítið ræsi sem er í lagi.
11255			Tenging	V	Túntenging. Í lagi með kverkar.
11429			Tenging	H	Tenging að veiðivegi. Kverkar líklega í lagi.
11646			Óvarið ræsi ≤ 1,5 m	V	Lengja ræsið um 2-3 m.
12167			Óvarið ræsi ≤ 1,5 m	H	Lengja um 3 m og laga vegfláa og skurðbakka.
12204			Tenging	V	Gönguleið að útihúsum við Fagranes.
12206			Vegamót	H	Tenging að Fagranesi. Laga kverkar.
				Dagsetning gagna frá - til:	10.09.2013 15:26:38 - 11.09.2013 16:49:41

## Myndir:

--	--

## Úrbætur (V: vegaáætlun, Ö: öryggisaðgerð, skráist í aftasta dálk) (Lengd í m):

B.st.	E.st.	Lengd	Úrbætur	
11067	11199	132	Laga vegfláa. Flái verði 1:3. 450 m <sup>3</sup> .	Ö
11121	11241	120	Laga vegfláa. Flái verði 1:3. 450 m <sup>3</sup> .	Ö
11122			Lengja ræsið um 2 m og laga vegfláa	Ö
11124				
11255				
11429				
11646			Lengja ræsið um 3 m.	Ö
12167			Lengja ræsið um 3 m og laga vegfláa og skurðbakka.	Ö
12204				
12206			Laga kverkar báðum megin.	Ö

# Umferðaröryggisúttekt vega



Veg- og kaflannr.	Vegheiti	Byrjun kaflans	Endir kaflans
1	m2	Hringvegur	Skagastrandarvegur (74-01)
			Hvamsvegur (7378-01)

## Aðstæður (B beggja megin, V: vinstra megin, H: hægra megin) (Lengd í m):

B.st.	E.st.	Lengd	Nöfn táknmynda	Gildi	Athugasemdir
12253			Tenging	V	Tenging að útihúsum við Fagranes. Kverkar í lagi.
12263			Tenging	H	Túntenging. Kverkar OK.
12315	12384	69	Of brattur flái	H	Hæð fláa um 2 m.
12567	12598	31	Of brattur flái	H	Hæð fláa 2 m.
12571	12691	120	Of brattur flái	V	Hæð fláa að meðaltali 2,5 m hár.
12586			Óvarið ræsi ≤ 1,5 m	H	Lengja um 2 m. Laga vegfláa og skurðbakka.
12593			Óvarið ræsi ≤ 1,5 m	V	Ræsi sem þegar hefur verið lengt.
12634	12750	116	Of brattur flái	H	Brattur flái, 2ja m. hár. Forgangur 2.
12950			Tenging	H	Kverkar OK.
13077	13232	155	Of brattur flái	H	Forgangur 2-3. Hæð fláa 2-2,5.
Dagsetning gagna frá - til:					10.09.2013 15:26:38 - 11.09.2013 16:49:41

## Myndir:

--	--

## Úrbætur (V: vegaáætlun, Ö: öryggisaðgerð, skráist í aftasta dálk) (Lengd í m):

B.st.	E.st.	Lengd	Úrbætur	
12253				
12263				
12315	12384	69	Laga vegfláa. Flái verði 1:3. 200 m <sup>3</sup> .	Ö
12567	12598	31	Laga vegfláa. Flái verði 1:3. 100 m <sup>3</sup> .	Ö
12571	12691	120	Laga vegfláa. Flái verði 1:3. 600 m <sup>3</sup> .	Ö
12586			Lengja ræsið um 2 m. Laga vegfláa og skurðbakka.	Ö
12593				
12634	12750	116	Laga vegfláa. Flái verði 1:3. Forgangur 2. 350 m <sup>3</sup> .	Ö
12950				
13077	13232	155	Laga vegfláa. Flái verði 1:3. Forgangur 2. 500 m <sup>3</sup> .	Ö



# Umferðaröryggisúttekt vega



Veg- og kaflannr.	Vegheiti	Byrjun kaflans	Endir kaflans
1	m3	Hringvegur	Svínvetningabraut (731-03)

## Aðstæður (B beggja megin, V: vinstra megin, H: hægra megin) (Lengd í m):

B.st.	E.st.	Lengd	Nöfn táknmynda	Gildi	Athugasemdir
0			Vegamót	V	Vegamót að Hvammi. Laga þarf kverkar og lengja ræsi í þvervegi.
12	159	147	Of brattur flái	V	Flái er um 1,5 m hár. Þarf að laga veffláa og skurðbakka lengra frá vegi á um 50 m kafla.
94	165	71	Of brattur flái	H	Hæð fláa 2 m.
212			Tenging	V	Túntenging sem er í lagi.
212			Tenging	H	Laga þarf kverkar beggja vegna.
220			Of brattur flái	H	Laga vegfláa á 10 m bili. Um tveggja m hár.
472			Óvarið ræsi ≤ 1,5 m	V	Tveir hólkar 1,2 m í þvermál. Lengja um 2-3 m. Laga vegfláa og ræsaenda.
473			Óvarið ræsi ≤ 1,5 m	H	Tveir hólkar. Hvor um sig 1,2 m í þvermál. Lengja hvort ræsi um 3 m og fylla undir þau og laga síðan vegfláa.
484			Tenging	H	Tenging að á. Laga þarf kverkar.
488			Vegamót	V	Tenging að Skriðulandi. Kverk í lagi öðrum megin. Hinum megin verður kverk í lagi þegar ræsi sem þar er hefur verið lengt.
Dagsetning gagna frá - til:					10.09.2013 17:12:31 - 11.09.2013 17:39:03

## Myndir:

	
1-m3_0,472	1-m3_0,473

## Úrbætur (V: vegaáætlun, Ö: öryggisaðgerð, skráist í aftasta dálk) (Lengd í m):

B.st.	E.st.	Lengd	Úrbætur	
0			Laga kverkar báðum megin og lengja ræsi í þvervegi.	Ö
12	159	147	Laga vegfláa. Flái verði 1:3. Laga skurðbakka á um 50 m kafla. Flái verði 1:3 vegmegin og hinn bakkinn verði 1:2. <b>300 m<sup>3</sup></b> .	Ö
94	165	71	Laga vegfláa. Flái verði 1:3. <b>200 m<sup>3</sup></b> .	Ö
212				
212			Laga kverkar báðum megin.	Ö
220			Laga vegfláa. Flái verði 1:3. <b>50 m<sup>3</sup></b> .	Ö
472			Lengja hvorn hól um 3 m. Laga vegfláa, kverk og ræsaenda, sjá mynd.	Ö
473			Lengja hvorn hól um 3 m og fylla undir þá og laga síðan vegfláa, sjá mynd.	Ö
484			Laga kverkar báðum megin.	Ö
488				

# Umferðaröryggisúttekt vega



Veg- og kaflannr.	Vegheiti	Byrjun kaflans	Endir kaflans
1	m3	Hringvegur	Svínvetningabraut (731-03)

## Aðstæður (B beggja megin, V: vinstra megin, H: hægra megin) (Lengd í m):

B.st.	E.st.	Lengd	Nöfn tákmynda	Gildi	Athugasemdir
546	1068	522	Vegsýn skert gróður	V	
571	1148	577	Ýmislegt	H	Víravegrið til staðar.(Blue system).
765			Óvarið ræsi ≤ 1,5 m	V	Ræsi. Ekkert þarf að gera.
783	1429	646	Vatn > 0,25 m	V	Vatn við hlið vegar. Fylla má í næst vegi, þannig að 12 m breidd þurrlandis náist. Ath. að með því að setja ræsi í gegnum veginn mætti lækka vatnsstöðuna svo ekki þyrfti að fylla í.
1463			Tenging	H	Túntenging. Í lagi með kverkar.
1775			Tenging	V	Tenging sem greinist í tvennt. Laga þarf kverk norðan megin. Tók 3 myndir og eina til baka inn í Langadal.
2137			Ýmislegt	V	Taka tré.
2202			Tenging	V	Tenging að Strjúgsstöðum. Laga kverkar beggja vegna.
2212	2456	244	Of brattur flái	V	Brattur flái. 1:2. Hæð fláa 3,5 m. Forgangur 2.
2344			Tenging	H	Tenging að á.
Dagsetning gagna frá - til:					10.09.2013 17:12:31 - 11.09.2013 17:39:03

## Myndir:

1-m3_1,775	

## Úrbætur (V: vegaaætlun, Ö: öryggisaðgerð, skráist í aftasta dálk) (Lengd í m):

B.st.	E.st.	Lengd	Úrbætur	
546	1068	522	Fjarlægja gróðurinn.	Ö
571	1148	577		
765				
783	1429	646	Setja ræsi í veginn eða fylla í vatnið næst veginum, þannig að 12 m breidd vatnsins verði ekki dýpra en 0,25 m. <b>1500 m<sup>3</sup>.</b>	Ö
1463				
1775			Laga kverk öðrum megin, sjá mynd.	Ö
2137			Fjarlægja tré.	Ö
2202			Laga kverkar báðum megin.	Ö
2212	2456	244	Laga vegfláa. Flái verði 1:3. Forgangur 2. <b>1.500 m<sup>3</sup>.</b>	Ö
2344				

# Umferðaröryggisúttekt vega



Veg- og kaflanr.	Vegheiti	Byrjun kaflans	Endir kaflans
1	m3	Hringvegur	Svínvetningabraut (731-03)

## Aðstæður (B beggja megin, V: vinstra megin, H: hægra megin) (Lengd í m):

B.st.	E.st.	Lengd	Nöfn táknmynda	Gildi	Athugasemdir
2483			Ýmislegt	H	Tré innan öryggissvæðis sem gjarnan mætti fjarlægja áður en það verður stærra.
2681			Óvarið ræsi ≤ 1,5 m	V	1,30 m í þvermál. Lengja um 2-3 m og ganga frá enda. Lækur.
2689			Ýmislegt	H	Fjarlægja tré.
2702	2899	197	Vegrið vantar	H	
2900			Ýmislegt	H	Tré sem mætti gjarnan taka.
2927	2969	42	Ýmislegt	H	Tré innan öryggissvæðis sem mætti taka.
2929	2963	34	Ýmislegt	V	Tré sem þarf að fjarlægja.
2994			Tenging	V	Breið tenging sem greinist í tvær áttir. Annars vegar að Hólabæ en hins vegar að Gunnsteinsstöðum. Kverkar í lagi.
3007	3294	287	Vegrið vantar	H	
3078	3102	24	Vatn > 0,25 m	V	Fylla í vatn á 5 m breiðu belti fyrir neðan vegfláa, um 50m <sup>3</sup> .

Dagsetning gagna frá - til: 10.09.2013 17:12:31 - 11.09.2013 17:39:03

## Myndir:

--	--

## Úrbætur (V: vegaáætlun, Ö: öryggisaðgerð, skráist í aftasta dálk) (Lengd í m):

B.st.	E.st.	Lengd	Úrbætur	
2483			Fjarlægja tré.	Ö
2681			Lengja ræsið um 3 m.	Ö
2689			Fjarlægja tré.	Ö
2702	2899	197	Setja upp vegrið 60 + 197 + 30 = 287 m og tvo vegriðsenda.	Ö
2900			Fjarlægja tré.	Ö
2927	2969	42	Fjarlægja tré.	Ö
2929	2963	34	Fjarlægja tré.	Ö
2994				
3007	3294	287	Setja upp vegrið 60 + 287 + 30 = 377 m og tvo vegriðsenda.	Ö
3078	3102	24	Grynnka vatnið á 5 m breiðu belti fyrir neðan vegfláa. 50 m <sup>3</sup> .	Ö



# Umferðaröryggisúttekt vega



Veg- og kaflanr.	Vegheiti	Byrjun kaflans	Endir kaflans
1	m3	Hringvegur	Svínvetningabraut (731-03)

## Aðstæður (B beggja megin, V: vinstra megin, H: hægra megin) (Lengd í m):

B.st.	E.st.	Lengd	Nöfn tákmynda	Gildi	Athugasemdir
3100			Ýmislegt	V	Taka tré.
3261	3294	33	Vatn > 0,25 m	V	Vatn (bleytusvæði réttara sagt) sem þarf að fylla í, um 35m <sup>3</sup> .
3261			Ýmislegt	V	Tré sem þarf að fjarlægja.
3262			Óvarið ræsi ≤ 1,5 m	V	Lengja um tvo m og laga vegfláa.
3307			Ýmislegt	V	Tré sem þarf að fjarlægja.
3360			Ýmislegt	H	Fjarlægja nokkur tré í kringum þennan punkt.
3457			Ýmislegt	V	Tré sem þarf að fjarlægja.
3546			Tenging	V	Tenging að útihúsum og býli. Í lagi með kverkar.
3547			Tenging	H	Veidivegur. Laga kverkar beggja vegna.
3660			Tenging	V	Tenging að eyðibýlinu Nýlendu. Kverkar í lagi.
				Dagsetning gagna frá - til:	10.09.2013 17:12:31 - 11.09.2013 17:39:03

## Myndir:

--	--

## Úrbætur (V: vegaáætlun, Ö: öryggisaðgerð, skráist í aftasta dálk) (Lengd í m):

B.st.	E.st.	Lengd	Úrbætur	
3100			Fjarlægja tré.	Ö
3261	3294	33	Fylla í vatn. 35 m <sup>3</sup> .	Ö
3261			Fjarlægja tré.	Ö
3262			Lengja ræsið um 2 m og laga vegfláa.	Ö
3307			Fjarlægja tré.	Ö
3360			Fjarlægja tré.	Ö
3457			Fjarlægja tré.	Ö
3546				
3547			Laga kverkar báðum megin.	Ö
3660				

# Umferðaröryggisúttekt vega



Veg- og kaflannr.	Vegheiti	Byrjun kaflans	Endir kaflans
1	m3	Hringvegur	Hvamsvegur (7378-01)
			Svínvetningabraut (731-03)

## Aðstæður (B beggja megin, V: vinstra megin, H: hægra megin) (Lengd í m):

B.st.	E.st.	Lengd	Nöfn tákmynda	Gildi	Athugasemdir
3891	3988	97	Of brattur flái	H	Hæð fláa um 2 m.
3970			Óvarið ræsi ≤ 1,5 m	V	Lengja um tvo m og laga vegfláa.
3971			Óvarið ræsi ≤ 1,5 m	H	Lengja um 3 m. Laga vegfláa og skurðbakka.
4289	4367	78	Of brattur flái	V	Brattur flái, 1,5 m á hæð.
4307			Óvarið ræsi ≤ 1,5 m	V	Lengja um tvo m og laga vegfláa.
4307			Óvarið ræsi ≤ 1,5 m	H	Lengja um 3 m.
4307	4392	85	Of brattur flái	H	Hæð fláa er um 2 m að meðaltali.
4534			Tenging	H	Tenging að Hólahvarfi, veiðihúsi. Laga kverk austan megin.
4548	4727	179	Of brattur flái	H	Hæð fláa um 3 m,
4623			Óvarið ræsi ≤ 1,5 m	H	Lengja ræsi um 3 m.
				Dagsetning gagna frá - til:	10.09.2013 17:12:31 - 11.09.2013 17:39:03

## Myndir:

--	--

## Úrbætur (V: vegaáætlun, Ö: öryggisaðgerð, skráist í aftasta dálk) (Lengd í m):

B.st.	E.st.	Lengd	Úrbætur	
3891	3988	97	Laga vegfláa. Flái verði 1:3. 250 m <sup>3</sup> .	Ö
3970			Lengja ræsið um 2 m og laga vegfláa.	Ö
3971			Lengja ræsið um 3 m. Laga vegfláa og skurðbakka.	Ö
4289	4367	78	Laga vegfláa. Flái verði 1:3. 200 m <sup>3</sup> .	Ö
4307			Lengja ræsið um 2 m og laga vegfláa.	Ö
4307			Lengja ræsið um 3 m.	Ö
4307	4392	85	Laga vegfláa. Flái verði 1:3. 250 m <sup>3</sup> .	Ö
4534			Laga kverk öðum megin.	Ö
4548	4727	179	Laga vegfláa. Flái verði 1:3. 1.000 m <sup>3</sup> .	Ö
4623			Lengja ræsið um 3 m.	Ö

# Umferðaröryggisúttekt vega



Veg- og kaflannr.	Vegheiti	Byrjun kaflans	Endir kaflans
1	m3	Hringvegur	Svínvetningabraut (731-03)

## Aðstæður (B beggja megin, V: vinstra megin, H: hægra megin) (Lengd í m):

B.st.	E.st.	Lengd	Nöfn táknmynda	Gildi	Athugasemdir
4628			Óvarið ræsi ≤ 1,5 m	V	Lítið ræsi sem þarf að lengja um 2-3 m og laga vegfláa.
4709	4768	59	Of brattur flái	V	1:2, tveggja m. hár. Kanski í lagi.
4985			Stakir steinar	V	Frekar flatur en ætti að fjarlægja.
5072			Tenging	H	Huga að kverk norðan, vestan megin.
5174	5786	612	Of brattur flái	H	Hæðin á vegfláanum 2,5 m.
5242	5741	499	Of brattur flái	V	Brattur flái 1:2, um 2,5 m hár.
5474			Óvarið ræsi ≤ 1,5 m	H	Lengja um 3 m. Ræsið er 1,5 m í þvermál.
5474			Óvarið ræsi ≤ 1,5 m	V	Er 1,5m í þvermál. Lengja um 6 m og laga skurðbakka.. Mikið vatn er í skurði við enda ræsis. Tók 2 myndir.
5638			Tenging	H	Tenging sem ætti að loka. Kverkar ekki í lagi.
5685			Vatn > 0,25 m	H	Pollur sem þarf að fylla í, 20 m <sup>3</sup> .

Dagsetning gagna frá - til: 10.09.2013 17:12:31 - 11.09.2013 17:39:03

## Myndir:

1-m3_5,474	

## Úrbætur (V: vegaáætlun, Ö: öryggisaðgerð, skráist í aftasta dálk) (Lengd í m):

B.st.	E.st.	Lengd	Úrbætur	
4628			Lengja ræsið um 3 m.	Ö
4709	4768	59	Laga vegfláa. Flái verði 1:3. 100 m <sup>3</sup> .	Ö
4985			Fjarlægja steininn.	Ö
5072			Laga kverk öðrum megin.	Ö
5174	5786	612	Laga vegfláa. Flái verði 1:3. 2.000 m <sup>3</sup> .	Ö
5242	5741	499	Laga vegfláa. Flái verði 1:3. 1.600 m <sup>3</sup> .	Ö
5474			Lengja ræsið um 3 m.	Ö
5474			Lengja ræsið um 6 m og laga skurðbakka, sjá mynd.	Ö
5638			Fjarlægja tengingu.	Ö
5685			Grynnka vatn. 20 m <sup>3</sup> .	Ö

# Umferðaröryggisúttekt vega



Veg- og kaflannr.	Vegheiti	Byrjun kaflans	Endir kaflans
1	m3	Hringvegur	Svínvetningabraut (731-03)

## Aðstæður (B beggja megin, V: vinstra megin, H: hægra megin) (Lengd í m):

B.st.	E.st.	Lengd	Nöfn táknumynda	Gildi	Athugasemdir
5735			Vatn > 0,25 m	H	Fylla í poll, 10m <sup>3</sup> .
5866			Tenging	H	Túntenging. Laga kverkar.
6082			Óvarið ræsi ≤ 1,5 m	V	Um 0,5 m í þvermál. Lengja um 1-2 m og laga vegfláa.
6261			Ýmislegt	H	Umferðargreinar í Langadal.
6927			Vegamót	V	Vegamót að Auðólfstöðum. Laga kverkar báðum megin.
6930			Tenging	H	Túntenging móts við afleggjara að Auðólfstöðum. Laga kverkar báðum megin.
6945	7189	244	Of brattur flái	V	Flái er um 1:2 og þriggja m hár.
7229			Vegrið vantar		Brú yfir Auðólfstaðaá. Lengja þarf vegrið á hefðbundinn hátt.
7265			Vegamót	V	Vegamót að Gautsdal. Laga þarf kverkar norðan megin. Hin kverkin lendir bak við vegrið. Hugsanlega þarf að færa vegamót vegna lengingar vegriðs við Auðólfstaðaá. Kannski sleppur það.
7289	7300	11	Skurður við veg	V	Skeifulaga skurður, vilpa, sem þarf að fylla í, um 25m <sup>3</sup> í allt.
Dagsetning gagna frá - til:					10.09.2013 17:12:31 - 11.09.2013 17:39:03

## Myndir:

--	--

## Úrbætur (V: vegaáætlun, Ö: öryggisaðgerð, skráist í aftasta dálk) (Lengd í m):

B.st.	E.st.	Lengd	Úrbætur	
5735			Fylla í poll. 10 m <sup>3</sup> .	Ö
5866			Laga kverkar báðum megin.	Ö
6082			Lengja ræsið um 2 m og laga vegfláa.	Ö
6261				
6927			Laga kverkar báðum megin.	Ö
6930			Laga kverkar báðum megin.	Ö
6945	7189	244	Laga vegfláa. Flái verði 1:3. 1.100 m <sup>3</sup> .	Ö
7229			Lengja vegriðið h. m. 60 og 30 m og vegriðið v. m. 30 og 60 m og færa 4 enda.	Ö
7265			Laga kverk öðrum megin.	Ö
7289	7300	11	Fylla í skurðinn. 25 m <sup>3</sup> .	Ö

# Umferðaröryggisúttekt vega





Veg- og kaflanr.	Vegheiti	Byrjun kaflans	Endir kaflans
1	m3	Hringvegur	Svínvetningabraut (731-03)

## Aðstæður (B beggja megin, V: vinstra megin, H: hægra megin) (Lengd í m):

B.st.	E.st.	Lengd	Nöfn tákmynda	Gildi	Athugasemdir
7290	7842	552	Vegrið vantar	H	Varnargarðar, þvert út frá vegi (15m), grjótvarðir beggja vegna og sums staðar vatn á milli. Forgangur 1.
7325	7432	107	Vegrið vantar	V	
7390			Óvarið ræsi ≤ 1,5 m	V	Ræsi. Lendir bak við vegrið. Tók mynd. Um 1,2m í þvermál.
7495	7656	161	Vatn > 0,25 m	V	Grynnka þarf vatn sem er innan aukins öryggissvæðis.
8094			Tenging	V	Tenging. Laga kverkar beggja vegna. Eitt hlass sitt hvorum megin.
8215	8343	128	Of brattur flái	V	Laga þarf vegfláa, hann er um 3ja m. hár. Misbrattur 1:2 til 1:3. Öldóttur.
8223			Tenging	H	Tenging að á. Algjörlega óformuð.
8227	8267	40	Vatn > 0,25 m	V	Grynnka þarf vatn sem er innan öryggissvæðis.
8470			Tenging	V	Tenging að Æsustöðum.. Laga þarf kverkar báðum megin og lengja ræsi í þvervegi. Ath. vatn norðan við tengingu. Fylla í poll, um 15m <sup>3</sup> .
8938			Tenging	V	Kverkar í lagi. Tenging að útihúsum við Æsustaði.
<b>Dagsetning gagna frá - til:</b>					10.09.2013 17:12:31 - 11.09.2013 17:39:03

## Myndir:

	
1-m3_7,325	1-m3_7,390

## Úrbætur (V: vegaáætlun, Ö: öryggisaðgerð, skráist í aftasta dálk) (Lengd í m):

B.st.	E.st.	Lengd	Úrbætur	
7290	7842	552	Setja upp vegrið 60 + 552 + 30 = 642 m og tvo vegriðsenda. Forgangur 1.	Ö
7325	7432	107	Setja upp vegrið 30 + 107 + 60 = 197 m og tvo vegriðsenda, sjá mynd.	Ö
7390			Sjá mynd.	
7495	7656	161	Grynnka vatnið. <b>100 m<sup>3</sup>.</b>	Ö
8094			Laga kverkar báðum megin.	Ö
8215	8343	128	Laga vegfláa. Flái verði 1:3. <b>300 m<sup>3</sup>.</b>	Ö
8223				
8227	8267	40	Grynnka vatnið. <b>50 m<sup>3</sup>.</b>	Ö
8470			Laga kverkar báðum megin.	Ö
8938				

# Umferðaröryggisúttekt vega



Veg- og kaflannr.	Vegheiti	Byrjun kaflans	Endir kaflans
1	m3	Hringvegur	Svínvetningabraut (731-03)

## Aðstæður (B beggja megin, V: vinstra megin, H: hægra megin) (Lengd í m):

B.st.	E.st.	Lengd	Nöfn táknmynda	Gildi	Athugasemdir
8987			Ýmislegt	V	Varnargarður á ská út frá vegi. Laga fláa báðum megin.
9005			Óvarið ræsi ≤ 1,5 m	H	Lengja ræsi um 3 m og laga vegfláa.
9005			Óvarið ræsi ≤ 1,5 m	V	Lengja um 2 m og laga vegfláa.
10016			Tenging	H	Laga kverkina austan við.
10455			Tenging	H	Kverkar í lagi.
10461	10469	8	Grjót meðfram vegi	H	Steinar að meðaltali 0,6-0,7 m. í þvermál.
10588	10923	335	Vegrið vantar	H	Þar sem þessi kafli endar er víravegrið frá Blue System til staðar.
10855	10967	112	Vegrið vantar	V	
10923	11115	192	Ýmislegt	H	Hér er víravegrið frá Blue System til staðar.
11115	11246	131	Vegrið vantar	H	Ætti að tengjast við núverandi vegrið.
Dagsetning gagna frá - til:					10.09.2013 17:12:31 - 11.09.2013 17:39:03

## Myndir:

--	--

## Úrbætur (V: vegaáætlun, Ö: öryggisaðgerð, skráist í aftasta dálk) (Lengd í m):

B.st.	E.st.	Lengd	Úrbætur	
8987			Laga kverkar báðum megin.	Ö
9005			Lengja ræsið um 3 m.	Ö
9005			Lengja ræsið um 2 m.	Ö
10016			Laga kverk öðrum megin.	Ö
10455				
10461	10469	8	Fjarlægja grjótið.	Ö
10588	10923	335	Lengja vegriðið um 335 m og setja upp 1 enda.	Ö
10855	10967	112	Setja upp vegrið 30 + 112 + 60 = 202 m og tvo vegriðsenda.	Ö
10923	11115	192		
11115	11246	131	Lengja vegriðið um 131 m og setja upp 1 enda.	Ö





# Umferðaröryggisúttekt vega

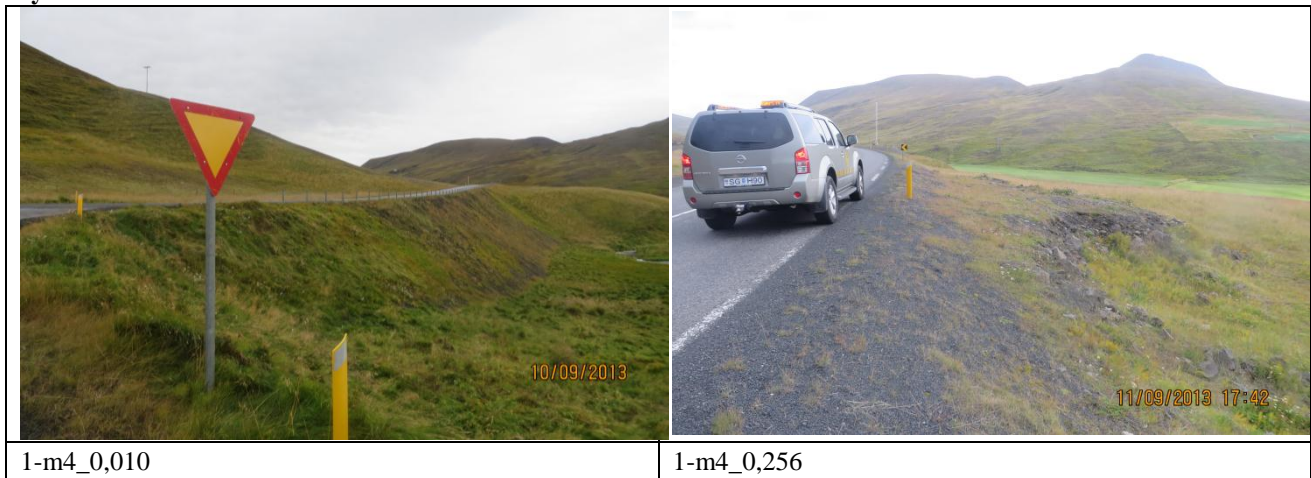


Veg- og kaflannr.	Vegheiti	Byrjun kaflans	Endir kaflans
1	m4	Hringvegur	Víðivörðúás, veðurstöð

## Aðstæður (B beggja megin, V: vinstra megin, H: hægra megin) (Lengd í m):

B.st.	E.st.	Lengd	Nöfn táknmynda	Gildi	Athugasemdir
10			Of brattur flái	H	Fylla þarf í stóra kverk þar sem Svínvetningabraut kemur inn á Hringveg. Hæð fláa er 4 m og bratti er 1:1,5. Vegalengd er 40 m.
21	187	166	Ýmislegt	H	Víravegrið frá Blue system til staðar.
200			Vegbúnaður við veg	H	Skiltarör, án skiltis.
233			Tenging	V	Þriðja tenging inn á plan að áningarstað. Loka.
250	400	150	Tenging	V	Tenging inn á plan að áningarstað. Planið er eitt forarsvað. Myndir af plani og skiltum. Það þyrfti að fylla upp í planið til þess að það afvatni sig.
256	273	17	Ýmislegt	H	4-5 m breiður óskilgreindur púði, sem þarf að fjarlægja. Tók myndir.
273			Tenging	V	Önnur tenging inn á plan að áningarstað.
295	377	82	Of brattur flái	H	1:1,5. Hæð að meðaltali 4 m.
386	417	31	Of brattur flái	H	Hæð 2 m. Flái 1:2, þarf að laga.
499	514	15	Vegrið vantar	H	Þessi lengd er sú sem þarf að bæta við víravegriðið sem fyrir er og svo bætast 60 m við.
Dagsetning gagna frá - til:					11.09.2013 09:37:05 - 11.09.2013 18:54:14

## Myndir:



1-m4\_0,010

1-m4\_0,256

## Úrbætur (V: vegaáætlun, Ö: öryggisaðgerð, skráist í aftasta dálk) (Lengd í m):

B.st.	E.st.	Lengd	Úrbætur	
10			Laga stóra kverk, sjá mynd. 500 m <sup>3</sup> .	Ö
21	187	166		
200			Fjarlægja skiltarörið.	Ö
233			Fjarlægja tenginguna.	Ö
250	400	150	Fjarlægja forarsvaðið og fylla í planið burðar- og slitlagsefni, sjá myndir á næstu síðu.	V
256	273	17	Fjarlægja púðann, sjá mynd.	Ö
273				
295	377	82	Laga vegfláa. Flái verði 1:3. 1.000 m <sup>3</sup> .	Ö
386	417	31	Laga vegfláa. Flái verði 1:3. 50 m <sup>3</sup> .	Ö
499	514	15	Bæta 75 m við vegrið sem er til staðar og færa enda.	Ö

# Umferðaröryggisúttekt vega



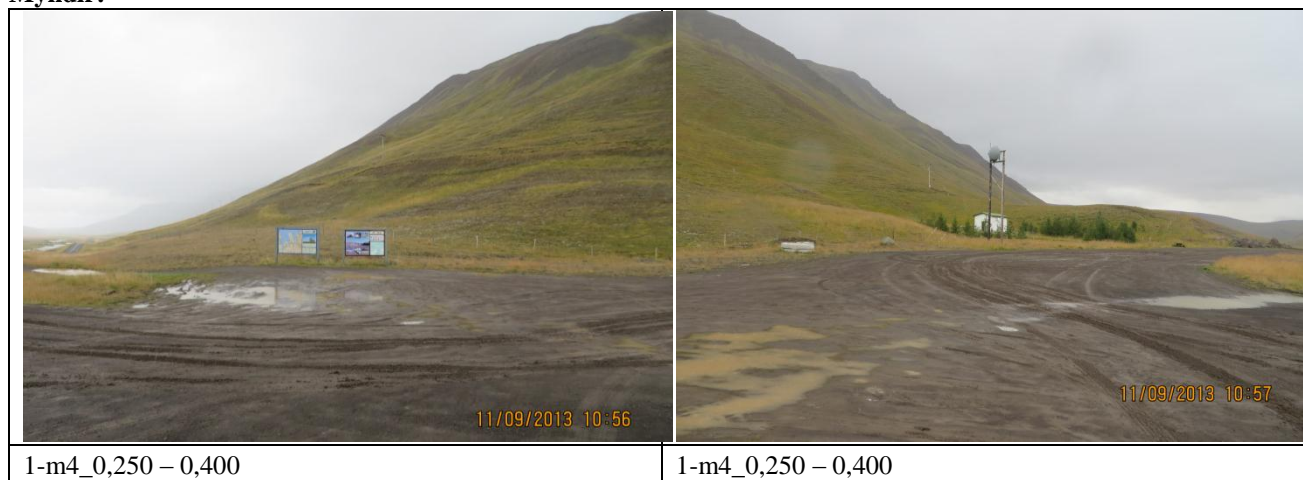
Veg- og kaflanr.	Vegheiti	Byrjun kaflans	Endir kaflans
1	m4	Hringvegur	Víðivörðuás, veðurstöð

## Aðstæður (B beggja megin, V: vinstra megin, H: hægra megin) (Lengd í m):

B.st.	E.st.	Lengd	Nöfn táknmynda	Gildi	Athugasemdir
514	756	242	Ýmislegt	H	Víravegrið til staðar.
756	770	14	Vegrið vantar	H	Lengja hefði þurft vegrið sem fyrir er sem þessu nemur og svo bætast 30 m við. Þó forgangur 2-3.
785			Óvarið ræsi ≤ 1,5 m	V	Lengja ræsi um 2 m og laga vegfláa.
815			Tenging	H	Tenging að á. Óformleg tenging. Engar kverkar en flái skemmdur.
913			Tenging	H	Tenging aðeins formlegri en sú sem var skráð í aðeins lægri stöð. Loka þarf annarri.
930	1289	359	Ýmislegt	H	Röravegrið til staðar. Er helst til of stutt.
1070	1160	90	Grjót meðfram vegi	V	Hreinsa þarf vegrás (og aðeins upp frá henni.)
1289	1343	54	Vegrið vantar	H	Þarf að lengja vegrið sem þessari lengd nemur og svo 30 m til viðbótar.
1322			Óvarið ræsi ≤ 1,5 m	H	Lítið stálræsi. Hóla við enda. Hverfur bak við vegrið ef það verður lengt. Slæmur staður.
1323			Óvarið ræsi ≤ 1,5 m	V	Lengja um tvo m og laga vegfláa.

Dagsetning gagna frá - til: 11.09.2013 09:37:05 - 11.09.2013 18:54:14

## Myndir:



## Úrbætur (V: vegaáætlun, Ö: öryggisaðgerð, skráist í aftasta dálk) (Lengd í m):

B.st.	E.st.	Lengd	Úrbætur	
514	756	242		
756	770	14	Bæta 44 m við vegrið sem er til staðar og færa enda. Forgangur 2.	Ö
785			Lengja ræsið um 2 m.	Ö
815			Fjarlægja aðra tenginguna.	Ö
913				
930	1289	359		
1070	1160	90	Fjarlægja grjótið.	Ö
1289	1343	54	Bæta 84 m við vegrið sem er til staðar og færa enda.	Ö
1322				
1323			Lengja ræsið um 2 m.	Ö

# Umferðaröryggisúttekt vega



Veg- og kaflanr.	Vegheiti	Byrjun kaflans	Endir kaflans
1	m4	Hringvegur	Víðivörðuás, veðurstöð

## Aðstæður (B beggja megin, V: vinstra megin, H: hægra megin) (Lengd í m):

B.st.	E.st.	Lengd	Nöfn tákmynda	Gildi	Athugasemdir
1453			Tenging	H	Tenging að á.
1461	1647	186	Of brattur flái	H	1:1,5. Hæð: 4 m.
1484			Ýmislegt	H	Jarðsímastaur, stuttur og sver, í jaðri öryggissvæðis.
1486			Ýmislegt	V	Tveir jarðsímastaurar. Hafa samband við Mílu
1698	1782	84	Of brattur flái	H	1:2 og 3 m á hæð.
1782	1980	198	Vegrið vantar	H	Tengist víravegriði sem fyrir er.
1839	1892	53	Of brattur flái	V	Hæð fláa um 4 m.
1861			Óvarið ræsi ≤ 1,5 m	V	Ræsi um 0,7 m í þvermál. Þarf að lengja um 4 m.
1980	2172	192	Ýmislegt	H	Víravegrið frá Blue system til staðar.
2145			Óvarið ræsi ≤ 1,5 m	V	Lítið ræsi. Lengja um tvo metra.
				Dagsetning gagna frá - til:	11.09.2013 09:37:05 - 11.09.2013 18:54:14

## Myndir:

--	--

## Úrbætur (V: vegaáætlun, Ö: öryggisaðgerð, skráist í aftasta dálk) (Lengd í m):

B.st.	E.st.	Lengd	Úrbætur	
1453				
1461	1647	186	Laga vegfláa. Flái verði 1:3. <b>2.200 m<sup>3</sup>.</b>	Ö
1484			Ath. Mílu.	Ö
1486			Ath. Mílu.	Ö
1698	1782	84	Laga vegfláa. Flái verði 1:3. <b>400 m<sup>3</sup>.</b>	Ö
1782	1980	198	Bæta 258 m við vegrið sem er til staðar og færa enda.	Ö
1839	1892	53	Laga vegfláa. Flái verði 1:3. <b>400 m<sup>3</sup>.</b>	Ö
1861			Lengja ræsið um 4 m.	Ö
1980	2172	192		
2145			Lengja ræsið um 2 m.	Ö

# Umferðaröryggisúttekt vega



Veg- og kaflanr.	Vegheiti	Byrjun kaflans	Endir kaflans
1	m4	Hringvegur	Víðivörðuás, veðurstöð

## Aðstæður (B beggja megin, V: vinstra megin, H: hægra megin) (Lengd í m):

B.st.	E.st.	Lengd	Nöfn tákmynda	Gildi	Athugasemdir
2172	2462	290	Vegrið vantar	H	7-8 m há fylling. Nauðsynlegt að setja vegrið. Framhald af vegriði sem er til staðar. Forgangur 2.
2175			Tenging	V	Tenging að hestabeitarhólfi. Laga kverkar beggja vegna. Lengja þarf ræsi í þvervegi báðum megin.
2385			Óvarið ræsi ≤ 1,5 m	V	Lengja ræsi um 2 m og laga vegfláa.
2520			Ýmislegt	H	Steyptur stöpull sem þyrfti að fjarlægja. Er ekki fastmerki.
2885	2954	69	Of brattur flái	H	1:2. Meðalhæð 4,5 m.
3027			Vegamót	H	Vegamót Svartárdalsvegur. Laga þarf kverkar þar sem Svartárdalsvegur kemur inn á Hringveg, Blönduósmegin.
3072			Óvarið ræsi ≤ 1,5 m	V	Laga haft.
3079			Óvarið ræsi ≤ 1,5 m	H	Ekkert þarf að gera.
3082			Ýmislegt	H	Stór steypuklumpur í jaðri öryggissvæðis. Þyrfti að fjarlægja. Tók myndir og líka af ræsinu sem var í aðeins lægri stöð. Um 1 m <sup>3</sup> af steypu.
3171	3179	8	Vegrið vantar	H	

Dagsetning gagna frá - til: 11.09.2013 09:37:05 - 11.09.2013 18:54:14

## Myndir:



1-m4\_3,082

## Úrbætur (V: vegaáætlun, Ö: öryggisaðgerð, skráist í aftasta dálk) (Lengd í m):

B.st.	E.st.	Lengd	Úrbætur	
2172	2462	290	Bæta 320 m við vegrið sem er til staðar og færa enda. Forgangur 2.	Ö
2175			Laga kverkar báðum megin. Lengja þarf ræsi í þvervegi báðum megin.	Ö
2385			Lengja ræsið um 2 m.	Ö
2520			Fjarlægja steiptan stöpul.	Ö
2885	2954	69	Laga vegfláa. Flái verði 1:3. 700 m <sup>3</sup> .	Ö
3027			Laga kverk öðrum megin.	Ö
3072			Laga fláa hafts við ræsið.	Ö
3079				
3082			Fjarlægja steypuklump, sjá mynd.	Ö
3171	3179	8	Setja upp vegrið 60 + 8 + 30 = 98 m og tvo vegriðsenda.	Ö



# Umferðaröryggisúttekt vega



Veg- og kaflannr.	Vegheiti	Byrjun kaflans	Endir kaflans
1	m4	Hringvegur	Víðivörðuás, veðurstöð

## Aðstæður (B beggja megin, V: vinstra megin, H: hægra megin) (Lengd í m):

B.st.	E.st.	Lengd	Nöfn táknmynda	Gildi	Athugasemdir
3179	3317	138	Ýmislegt		H Rörevegríð til staðar.
3181	3316	135	Ýmislegt		V Rörevegríð við Hlíðará sem er til staðar.
3341			Tenging		V Tenging að gömlu Bólstaðarhlíðarbrekku.
3346			Tenging		H Aflögð tenging í grennd við Bólstaðarhlíðarrett. Fjarlægja og laga fláa. Ef tenging verður ekki fjarlægð þarf að fylla í kverk og laga vegfláa í framhaldi af rörevegríði.
3447	3477	30	Grjót meðfram vegi		V Hreinsa þarf vegrás.
3514	3595	81	Grjót meðfram vegi		V
3556	6258	2702	Vegrið vantar		H Meðfram "nýju" Botnastaðabrekku. Forgangur 1.
3676	3823	147	Grjót meðfram vegi		V Hreinsa grjót úr vegrás, ekki þarf að eiga við skeringu. Stórgrýti á köflum Virðist jafnvel vera nýlegt.
3785			Óvarið ræsi ≤ 1,5 m		V Laga frágang við ræsisenda og laga haft.
3942	3969	27	Skering nálægt vegi		V Hreinsa vegrás og laga skeringu.
<b>Dagsetning gagna frá - til:</b>					11.09.2013 09:37:05 - 11.09.2013 18:54:14

## Myndir:

--	--

## Úrbætur (V: vegaáætlun, Ö: öryggisaðgerð, skráist í aftasta dálk) (Lengd í m):

B.st.	E.st.	Lengd	Úrbætur	
3179	3317	138		
3181	3316	135		
3341				
3346			Fjarlægja tenginguna og laga fláa.	Ö
3447	3477	30	Fjarlægja grjótið. Hreinsa vegrás.	Ö
3514	3595	81	Fjarlægja grjótið.	Ö
3556	6258	2702	Setja upp vegrið 60 + 2702 + 30 = 2792 m og tvo vegriðsenda. Forgangur 1.	Ö
3676	3823	147	Fjarlægja grjótið.	Ö
3785			Laga fláa hafts við ræsið og laga ræsaenda.	Ö
3942	3969	27	Hreinsa vegrás og laga skeringu. Flái skeringar 1:2.	Ö



# Umferðaröryggisúttekt vega



Veg- og kaflannr.	Vegheiti	Byrjun kaflans	Endir kaflans
1	m4	Hringvegur	Svínvetningabraut (731-03)
			Víðivörðuás, veðurstöð

## Aðstæður (B beggja megin, V: vinstra megin, H: hægra megin) (Lengd í m):

B.st.	E.st.	Lengd	Nöfn tákmynda	Gildi	Athugasemdir
3972			Stakir steinar	V	Stór steinn. Fjarlægja. Fyrsti forgangur.
4035			Óvarið ræsi ≤ 1,5 m	V	Lengja um 2 m og laga vegfláa.
4113	4178	65	Skering nálægt vegi	V	Hreinsa vegrás (stórgrýti inni á milli) og laga skeringu.
4228	4246	18	Skering nálægt vegi	V	Hreinsa vegrás og laga skeringu.
4248			Óvarið ræsi ≤ 1,5 m	V	Laga haft.
4270	4300	30	Skering nálægt vegi	V	Hreinsa þarf vegrás og ath. skering virðist ekki mjög stöðug.
4346	4379	33	Skering nálægt vegi	V	Hreinsa þarf rás.
4379			Óvarið ræsi ≤ 1,5 m	V	Lítið ræsi, ekkert þarf að gera.
4507			Óvarið ræsi ≤ 1,5 m	V	Laga haft við lítið ræsi.
4782			Óvarið ræsi ≤ 1,5 m	V	Laga frágang við enda ræsis og laga haft.
Dagsetning gagna frá - til:					11.09.2013 09:37:05 - 11.09.2013 18:54:14

## Myndir:

--	--

## Úrbætur (V: vegaáætlun, Ö: öryggisaðgerð, skráist í aftasta dálk) (Lengd í m):

B.st.	E.st.	Lengd	Úrbætur	
3972			Fjarlægja steininn. Forgangur 1.	Ö
4035			Lengja ræsið um 2 m.	Ö
4113	4178	65	Hreinsa vegrás og laga skeringu. Flái skeringar 1:2.	Ö
4228	4246	18	Hreinsa vegrás og laga skeringu. Flái skeringar 1:2.	Ö
4248			Laga fláa hafts við ræsið.	Ö
4270	4300	30	Hreinsa vegrás og laga skeringu. Flái skeringar 1:2.	Ö
4346	4379	33	Hreinsa vegrás.	Ö
4379				
4507			Laga fláa hafts við ræsið.	Ö
4782			Laga fláa hafts við ræsið og laga ræsaenda.	Ö

# Umferðaröryggisúttekt vega



Veg- og kaflanr.	Vegheiti	Byrjun kaflans	Endir kaflans
1	m4	Hringvegur	Víðivörðuás, veðurstöð

## Aðstæður (B beggja megin, V: vinstra megin, H: hægra megin) (Lengd í m):

B.st.	E.st.	Lengd	Nöfn táknmynda	Gildi	Athugasemdir
4900			Óvarið ræsi ≤ 1,5 m	V	Lengja ræsi um 1 m og laga vegfláa. Tók myndir.
5210			Óvarið ræsi ≤ 1,5 m	V	Laga haft við ræsisenda.
5344			Óvarið ræsi ≤ 1,5 m	V	Laga haft vestan ræsis. Ekkert þarf að gera við ræsið sjálft.
5527			Óvarið ræsi ≤ 1,5 m	V	Lengja þarf ræsi um 2 m og laga vegfláa.
5603			Tenging	V	Tenging að beitarhólfi. Laga kverkar báðum megin.
5902			Tenging	V	Tenging að útihúsum. Laga kverkar beggja vegna. Ræsi er undir tengingu.
6166			Óvarið ræsi ≤ 1,5 m	V	Lengja ræsi um 1 m og laga skurðbakka öðrum megin og vegfláa. Skurðbakki getur virkað eins og þverveggur.
6313	6537	224	Of brattur flái	H	1:2, hæð: 2,5 m. Brattur flái. Forgangur 3.
6335			Tenging	V	Túntenging. Laga kverkar báðum megin.
6537	6618	81	Skurður við veg	H	Skurður við hlið vegar. Laga fláa beggja megin.
Dagsetning gagna frá - til:					11.09.2013 09:37:05 - 11.09.2013 18:54:14

## Myndir:

1-m4_4,900	

## Úrbætur (V: vegaáætlun, Ö: öryggisaðgerð, skráist í aftasta dálk) (Lengd í m):

B.st.	E.st.	Lengd	Úrbætur	
4900			Lengja ræsið um 1 m, sjá mynd.	Ö
5210			Laga fláa hafts við ræsið.	Ö
5344			Laga fláa hafts við ræsið.	Ö
5527			Lengja ræsið um 2 m.	Ö
5603			Laga kverkar báðum megin.	Ö
5902			Laga kverkar báðum megin. Lengja ræsið í þvervegi.	Ö
6166			Lengja ræsið um 1 m og laga skurðbakka öðrum megin og vegfláa.	Ö
6313	6537	224	Laga vegfláa. Flái verði 1:3. <b>700 m<sup>3</sup></b> .	Ö
6335			Laga kverkar báðum megin.	Ö
6537	6618	81	Laga skurðbakka. Flái verði 1:3 vegmegin og hinn bakkinn verði 1:2.	Ö

# Umferðaröryggisúttekt vega



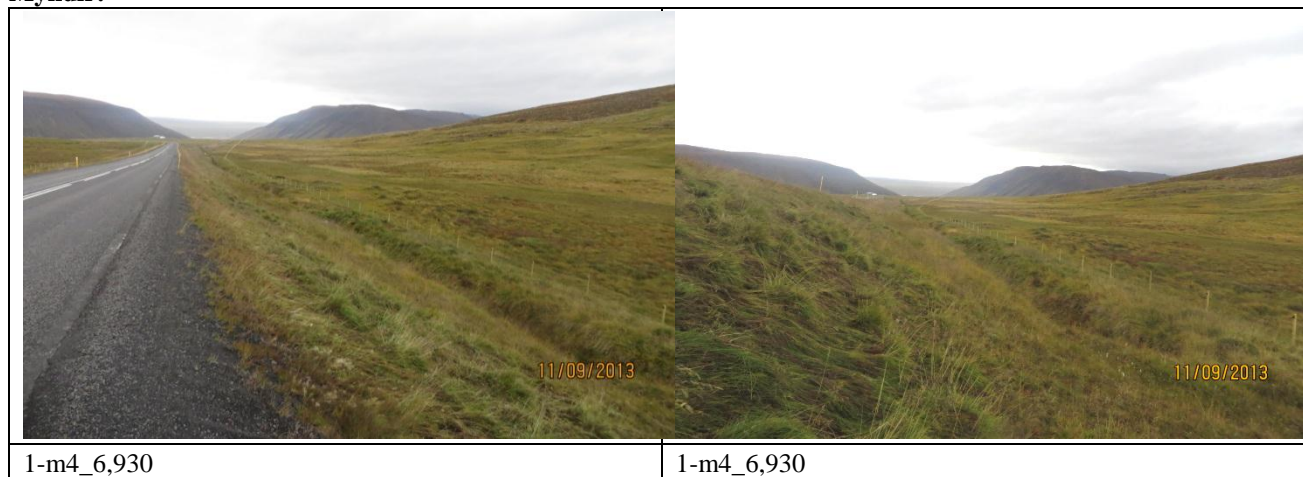
Veg- og kaflanr.	Vegheiti	Byrjun kaflans	Endir kaflans
1	m4	Hringvegur	Víðivörðuás, veðurstöð

## Aðstæður (B beggja megin, V: vinstra megin, H: hægra megin) (Lengd í m):

B.st.	E.st.	Lengd	Nöfn táknmynda	Gildi	Athugasemdir
6674			Tenging	V	Tenging inn á gamla veginn. Laga kverkar beggja vegna.
6682			Óvarið ræsi $\leq 1,5$ m	H	Lengja um 6 m og fylla yfir. Þvermál 1,30 m.
6864	7176	312	Of brattur flái	H	1:2. Hæð 3 m. Forgangur 3. Flái ójafn.
6930	7149	219	Skurður við veg	V	Skurður við veg. Laga skurðbakka og laga vegfláa. Hæð 4 m. Bratti fláa er 1:2,5. Tók nokkrar myndir (líka á vél AÐÁ).
7199			Tenging	H	Þarf að laga kverkar, a.m.k. öðrum megin. Óljóst hvert tenging liggur. Tengist kannski línu.
7744			Óvarið ræsi $\leq 1,5$ m	H	Lítið ræsi, ekkert þarf að gera.
7745			Óvarið ræsi $\leq 1,5$ m	V	Lengja ræsi um 2 m. Laga fláa og skurðbakka.
8102			Óvarið ræsi $\leq 1,5$ m	V	Lengja þarf ræsi um 2 m og laga vegfláa..
8104			Óvarið ræsi $\leq 1,5$ m	H	Lítið ræsi. Ekkert þarf að gera.
8682			Stakir steinar	H	Steinn sem þarf að taka.

Dagsetning gagna frá - til: 11.09.2013 09:37:05 - 11.09.2013 18:54:14

## Myndir:



1-m4\_6,930

1-m4\_6,930

## Úrbætur (V: vegaáætlun, Ö: öryggisaðgerð, skráist í aftasta dálk) (Lengd í m):

B.st.	E.st.	Lengd	Úrbætur	
6674			Laga kverkar báðum megin.	Ö
6682			Lengja ræsið um 6 m.	Ö
6864	7176	312	Laga vegfláa. Flái verði 1:3. Forgangur 3. <b>1.400 m<sup>3</sup></b> .	Ö
6930	7149	219	Laga skurðbakka og vegfláa. Flái verði 1:3 vegmegin og hinn bakkinn verði 1:2, sjá myndir.	Ö
7199			Laga kverk öðrum megin.	Ö
7744				
7745			Lengja ræsið um 2 m. Laga fláa og skurðbakka.	Ö
8102			Lengja ræsið um 2 m.	Ö
8104				
8682			Fjarlægja stein.	Ö



# Umferðaröryggisúttekt vega



Veg- og kaflannr.	Vegheiti	Byrjun kaflans	Endir kaflans
1	m5	Víðivörðuás, veðurstöð	Skagafjarðarvegur (752-01)

## Aðstæður (B beggja megin, V: vinstra megin, H: hægra megin) (Lengd í m):

B.st.	E.st.	Lengd	Nöfn táknmynda	Gildi	Athugasemdir
1			Tenging	H	Tenging og skiptipunktur. Laga kverk Varmahlíðarmegin.
59	124	65	Grjót meðfram vegi	V	Grjót á stangli á öryggissvæðinu.
162			Tenging	H	Tenging.
174	280	106	Vegrið vantar	H	60 m viðbótin fer eftir hliðarvegi ef ekki má loka honum.
241	303	62	Of brattur flái	V	1:2, hæð 3 m.
437	518	81	Of brattur flái	V	1:2 og 3 m hár.
447	636	189	Of brattur flái	H	2-3 m að hæð.1 Flái 1:2.
477			Óvarið ræsi ≤ 1,5 m	V	Pínulítið ræsi, lengja um 4 m vegna breytingar á fláa.
479			Óvarið ræsi ≤ 1,5 m	H	Lengja um 2-3 m vegna fláa.
584			Ýmislegt	V	Jarðsímastaur.
<b>Dagsetning gagna frá - til:</b>					11.09.2013 18:54:49 - 12.09.2013 11:48:19

## Myndir:

--	--

## Úrbætur (V: vegaáætlun, Ö: öryggisaðgerð, skráist í aftasta dálk) (Lengd í m):

B.st.	E.st.	Lengd	Úrbætur	
1			Laga kverk öðrum megin.	Ö
59	124	65	Fjarlægja grjótið.	Ö
162				
174	280	106	Setja upp vegrið 60 + 106 + 30 = 196 m og tvo vegriðsenda.	Ö
241	303	62	Laga vegfláa. Flái verði 1:3. 300 m <sup>3</sup> .	Ö
437	518	81	Laga vegfláa. Flái verði 1:3. 350 m <sup>3</sup> .	Ö
447	636	189	Laga vegfláa. Flái verði 1:3. 800 m <sup>3</sup> .	Ö
477			Lengja ræsið um 4 m.	Ö
479			Lengja ræsið um 3 m.	Ö
584			Ath. Mílu.	Ö

# Umferðaröryggisúttekt vega



Veg- og kaflannr.	Vegheiti	Byrjun kaflans	Endir kaflans
1	m5	Hringvegur	Víðivörðuás, veðurstöð
			Skagafjarðarvegur (752-01)

## Aðstæður (B beggja megin, V: vinstra megin, H: hægra megin) (Lengd í m):

B.st.	E.st.	Lengd	Nöfn táknmynda	Gildi	Athugasemdir
737			Tenging	H	Tenging, brött og óformuð. Flái skemmdur.
740			Tenging	V	Óformleg útafkeyrsla. Frekar ljót.
787	956	169	Of brattur flái	H	1:2. Hæð:; 4 m.
849			Óvarið ræsi ≤ 1,5 m	V	Lengja um 3 m, fylla yfir og laga skurðbakka. forgangur 2.
850			Óvarið ræsi ≤ 1,5 m	H	Lengja ræsi um 4 m.
1051			Of brattur flái	H	1:2. Hæð: 2 m. Forgangur 3.
1334			Óvarið ræsi ≤ 1,5 m	V	Lítið ræsi. Í lagi. Yfirfallsrör.
1346			Óvarið ræsi ≤ 1,5 m	H	Lengja um 3 m. Fylla yfir og laga vegfláa. 0,6-0,7 m þvermál.
1346			Óvarið ræsi ≤ 1,5 m	V	Lengja um 2-3 m og fylla yfir. Laga skurðbakka.
1464	1575	111	Grjót meðfram vegi	V	Grjót á stangli á öryggissvæðinu.

Dagsetning gagna frá - til: 11.09.2013 18:54:49 - 12.09.2013 11:48:19

## Myndir:

--	--

## Úrbætur (V: vegaáætlun, Ö: öryggisaðgerð, skráist í aftasta dálk) (Lengd í m):

B.st.	E.st.	Lengd	Úrbætur	
737			Laga tenginguna eða fjarlægja hana.	Ö
740			Laga tenginguna eða fjarlægja hana.	Ö
787	956	169	Laga vegfláa. Flái verði 1:3. <b>1.350 m<sup>3</sup></b> .	Ö
849			Lengja ræsið um 3 m og laga skurðbakka. Forgangur 2.	Ö
850			Lengja ræsið um 4 m.	Ö
1051			Laga vegfláa. Flái verði 1:3. Forgangur 3. <b>100 m<sup>3</sup></b>	Ö
1334				
1346			Lengja ræsið um 3 m.	Ö
1346			Lengja ræsið um 3 m.	Ö
1464	1575	111	Fjarlægja grjótið.	Ö



# Umferðaröryggisúttekt vega



Veg- og kaflanr.	Vegheiti	Byrjun kaflans	Endir kaflans
1	m5	Hringvegur	Víðivörðuás, veðurstöð
			Skagafjarðarvegur (752-01)

## Aðstæður (B beggja megin, V: vinstra megin, H: hægra megin) (Lengd í m):

B.st.	E.st.	Lengd	Nöfn tákmynda	Gildi	Athugasemdir
1625			Stakir steinar	V	Steinn í jaðri öryggissvæðis.
1673			Stakir steinar	H	Þarf að fjarlægja.
1723	1772	49	Of brattur flái	V	1:2, hæð 1,5. Forgangur 4.
1847	1864	17	Of brattur flái	V	Hæð 2 m., 1:2.
1860			Óvarið ræsi ≤ 1,5 m	V	Lítið ræsi, 0,4 m í þvermál. Þarf að lengja um 2 m vegna fláa.
1864			Óvarið ræsi ≤ 1,5 m	V	Lengja um 4 m og fylla yfir. Laga skurðbakka. Tók myndir. Færa þarf skurð Varmahlíðarmegin. Forgangur 2.
1864			Óvarið ræsi ≤ 1,5 m	H	Ræsi er langt í burtu Laga vegfláa fyrir ofan ræsi.
1867	1907	40	Skurður við veg	V	Skurður við hlið vegar, laga bakka beggja vegna.
1912	1956	44	Of brattur flái	H	Forgangur 4.
2068	2121	53	Of brattur flái	V	1:2. Hæð: 2 m.
Dagsetning gagna frá - til:					11.09.2013 18:54:49 - 12.09.2013 11:48:19

## Myndir:

1-m5_1,864	

## Úrbætur (V: vegaáætlun, Ö: öryggisaðgerð, skráist í aftasta dálk) (Lengd í m):

B.st.	E.st.	Lengd	Úrbætur	
1625			Fjarlægja steininn.	Ö
1673			Fjarlægja steinana.	Ö
1723	1772	49	Laga vegfláa. Flái verði 1:3. Forgangur 4. <b>50 m<sup>3</sup>.</b>	Ö
1847	1864	17	Laga vegfláa. Flái verði 1:3. <b>50 m<sup>3</sup>.</b>	Ö
1860			Lengja ræsið um 2 m og laga vegfláa.	Ö
1864			Lengja ræsið um 4 m. Laga skurðbakka. Færa skurð Varmahlíðarmegin. Sjá mynd. Forgangur 2.	Ö
1864			Laga vegfláa fyrir ofan ræsi.	Ö
1867	1907	40	Laga skurðbakka. Flái verði 1:3 vegmegin og hinn bakkinn verði 1:2.	Ö
1912	1956	44	Laga vegfláa. Flái verði 1:3. Forgangur 4. <b>100 m<sup>3</sup>.</b>	Ö
2068	2121	53	Laga vegfláa. Flái verði 1:3. <b>100 m<sup>3</sup>.</b>	Ö

# Umferðaröryggisúttekt vega





Veg- og kaflanr.	Vegheiti	Byrjun kaflans	Endir kaflans
1	m5	Hringvegur	Víðivörðuás, veðurstöð
			Skagafjarðarvegur (752-01)

## Aðstæður (B beggja megin, V: vinstra megin, H: hægra megin) (Lengd í m):

B.st.	E.st.	Lengd	Nöfn táknumynda	Gildi	Athugasemdir
2086	2165	79	Of brattur flái	H	1:1,5. Hæð 3m. Forgangur 2.
2104			Óvarið ræsi ≤ 1,5 m	H	Lengja um þrjá m. Lítið ræsi.
2105			Óvarið ræsi ≤ 1,5 m	V	Lengja um 3 m vegna breytingar á fláa.
2184	2241	57	Ýmislegt	V	P fyrir stóra bíla. Laga kverkar BM.
2260	2312	52	Of brattur flái	H	1:2, 4 m.
2409			Ýmislegt	H	Óformleg útafkeyrsla.
2445	2460	15	Grjót meðfram vegi	V	
2479	2517	38	Vegrið vantar	H	Staður þar sem banaslys varð í júlí 2012.
2484			Óvarið ræsi ≤ 1,5 m	H	Staður þar sem banaslys varð í júlí 2012.
2485			Óvarið ræsi ≤ 1,5 m	V	Um 1 m ræsi. Lengja um 3 m og fylla yfir og laga vegfláa. Tók tvær myndir. Þarna varð banaslys neðan vegar í júlí 2012.

Dagsetning gagna frá - til: 11.09.2013 18:54:49 - 12.09.2013 11:48:19

## Myndir:

	
1-m5_2,479	1-m5_2,485

## Úrbætur (V: vegaáætlun, Ö: öryggisaðgerð, skráist í aftasta dálk) (Lengd í m):

B.st.	E.st.	Lengd	Úrbætur	
2086	2165	79	Laga vegfláa. Flái verði 1:3. Forgangur 2. 550 m <sup>3</sup> .	Ö
2104			Lengja ræsið um 3 m.	Ö
2105			Lengja ræsið um 3 m.	Ö
2184	2241	57	Laga kverkar báðum megin.	Ö
2260	2312	52	Laga vegfláa. Flái verði 1:3. 400 m <sup>3</sup> .	Ö
2409				
2445	2460	15	Fjarlægja grjótið.	Ö
2479	2517	38	Setja upp vegrið 60 + 38 + 30 = 128 m og tvo vegriðsenda, sjá mynd.	Ö
2484				
2485			Lengja ræsið um 3 m og laga vegfláa, sjá mynd.	Ö

# Umferðaröryggisúttekt vega



Veg- og kaflanr.	Vegheiti	Byrjun kaflans	Endir kaflans
1	m5	Hringvegur	Víðivörðuás, veðurstöð
			Skagafjarðarvegur (752-01)

## Aðstæður (B beggja megin, V: vinstra megin, H: hægra megin) (Lengd í m):

B.st.	E.st.	Lengd	Nöfn tákmynda	Gildi	Athugasemdir
2692	3002	310	Skurður við veg	V	Djúp rás við hlið vegar. Laga vegfláa og skurðbakka. Grjót í rásinni sem þarf að fjarlægja. Ath. er ekki alveg samfellt ástand.
2963	3325	362	Skurður við veg	H	Skurður við veg. Laga fláa skurðar báðum megin.
3088			Óvarið ræsi ≤ 1,5 m	H	Lengja þarf ræsi um 6 m. Laga bakka þverskurðar.
3089			Óvarið ræsi ≤ 1,5 m	V	Lengja ræsi um 2 m og laga vegfláa.
3135			Tenging	H	Túntenging.
3324	3367	43	Of brattur flái	H	1:2 og hæðin 4 m.
3325			Óvarið ræsi ≤ 1,5 m	V	Lengja um 4 m og laga vegfláa og skurðbakka.
3325			Óvarið ræsi ≤ 1,5 m	H	Lengja um 6 m. Laga bakka þverskurðar. Lítið ræsi en vondur staður. Forgangur 1.
3370	5497	2127	Ýmislegt	H	Kafli sem nýlega var breikkaður og styrktur.
3410			Vegamót	V	Vegur að Vatnshlíð. Vantar ræsi í gegnum þverveginn.
Dagsetning gagna frá - til:					11.09.2013 18:54:49 - 12.09.2013 11:48:19

## Myndir:



1-m5\_3,089

## Úrbætur (V: vegaáætlun, Ö: öryggisáðgerð, skráist í aftasta dálk) (Lengd í m):

B.st.	E.st.	Lengd	Úrbætur	
2692	3002	310	Laga skurðbakka. Flái verði 1:3 vegmegin og hinn bakkinn verði 1:2. Fjarlægja grjótið í rásinni.	Ö
2963	3325	362	Laga skurðbakka. Flái verði 1:3 vegmegin og hinn bakkinn verði 1:2.	Ö
3088			Lengja ræsið um 6 m.	Ö
3089			Lengja ræsið um 2 m. , sjá mynd	Ö
3135				
3324	3367	43	Laga vegfláa. Flái verði 1:3. 350 m <sup>3</sup> .	Ö
3325			Lengja ræsið um 4 m og laga vegfláa og skurðbakka.	Ö
3325			Lengja um 6 m. Laga bakka þverskurðar. Forgangur 1.	Ö
3370	5497	2127		
3410			Setja ræsi í gegnum þverveginn.	V

# Umferðaröryggisúttekt vega



Veg- og kaflanr.	Vegheiti	Byrjun kaflans	Endir kaflans
1	m5	Hringvegur	Víðivörðuás, veðurstöð
			Skagafjarðarvegur (752-01)

## Aðstæður (B beggja megin, V: vinstra megin, H: hægra megin) (Lengd í m):

B.st.	E.st.	Lengd	Nöfn táknmynda	Gildi	Athugasemdir
3419			Merkjapúði	V	Vatnshlíð. Laga púða.
3424	3470	46	Of brattur flái	V	1:1,5, hæð 1 m.
3495			Tenging	H	Túntenging. Laga kverkar beggja vegna aðeins.
3534	3606	72	Of brattur flái	V	1:2, hæð: 2-2,5m.
3554			Ýmislegt	V	Stuttur jarðsímastaur.
3606			Stakir steinar	H	Grjót sem þarf að fjarlægja.
3625			Tenging	V	Tenging að gömlum fjárhúsum. Laga kverkar báðum megin.
3630			Óvarið ræsi ≤ 1,5 m	H	Nýtt ræsi en mætti fylla yfir grjót við ræsisenda.
3633			Óvarið ræsi ≤ 1,5 m	V	Í lagi.
3710			Tenging	V	Túntenging. Laga kverkar báðum megin. Fylla yfir grjótið eða fjarlægja.
Dagsetning gagna frá - til:					11.09.2013 18:54:49 - 12.09.2013 11:48:19

## Myndir:

--	--

## Úrbætur (V: vegaáætlun, Ö: öryggisaðgerð, skráist í aftasta dálk) (Lengd í m):

B.st.	E.st.	Lengd	Úrbætur	
3419			Laga fláa merkjapúða.	Ö
3424	3470	46	Laga vegfláa. Flái verði 1:3. 50 m <sup>3</sup> .	Ö
3495			Laga kverkar báðum megin.	Ö
3534	3606	72	Laga vegfláa. Flái verði 1:3. 150 m <sup>3</sup> .	Ö
3554			Ath. Míla.	Ö
3606			Fjarlægja steinana.	Ö
3625			Laga kverkar báðum megin.	Ö
3630			Laga ræsaenda.	Ö
3633				
3710			Laga kverkar báðum megin.	Ö



# Umferðaröryggisúttekt vega



Veg- og kaflannr.	Vegheiti	Byrjun kaflans	Endir kaflans
1	m5	Hringvegur	Víðivörðuás, veðurstöð
			Skagafjarðarvegur (752-01)

## Aðstæður (B beggja megin, V: vinstra megin, H: hægra megin) (Lengd í m):

B.st.	E.st.	Lengd	Nöfn tákmynda	Gildi	Athugasemdir
3720	3970	250	Of brattur flái	V	1:1,5, 1 m á hæð.
3761	3939	178	Vegrið vantar	H	
3889			Óvarið ræsi ≤ 1,5 m	H	0,6 m hólkur. Leggjum til að vegrið verði sett á kaflann.
3891			Óvarið ræsi ≤ 1,5 m	V	Þyrfti að lengja ræsi um 2-3 m. Tók myndir. Bárujárn við ræsi. Þegar búið er að lengja ætti að setja girðingu upp á ræsið. Þvermál í mesta lagi 1 m. Vatnsmikill lækur.
4070	4111	41	Skurður við veg	V	Skurður við hlið vegar. Þarf að laga þannig að afvötnun sé eðlileg.
4120			Tenging	V	Túntenging. Þarf að laga kverkar.
4122			Tenging	H	Kverkar í lagi.
4134	4379	245	Of brattur flái	V	1;1,5. Hæð 1 m. Það þarf að fara yfir fláann.
4261			Óvarið ræsi ≤ 1,5 m	H	Lítið ræsi í lagi.
4263			Óvarið ræsi ≤ 1,5 m	V	Lítið ræsi í lagi.
				Dagsetning gagna frá - til:	11.09.2013 18:54:49 - 12.09.2013 11:48:19

## Myndir:



1-m5\_3,891

## Úrbætur (V: vegaáætlun, Ö: öryggisaðgerð, skráist í aftasta dálk) (Lengd í m):

B.st.	E.st.	Lengd	Úrbætur	
3720	3970	250	Laga vegfláa. Flái verði 1:3. 200 m <sup>3</sup> .	Ö
3761	3939	178	Setja upp vegrið 60 + 178 + 30 = 268 m og tvo vegriðsenda.	Ö
3889				
3891			Lengja ræsið um 6 m, sjá mynd.	Ö
4070	4111	41	Laga skurðinn þannig að afvötnun sé eðlileg.	Ö
4120			Laga kverkar báðum megin.	Ö
4122				
4134	4379	245	Laga vegfláa. Flái verði 1:3. 200 m <sup>3</sup> .	Ö
4261				
4263				

# Umferðaröryggisúttekt vega



Veg- og kaflannr.	Vegheiti	Byrjun kaflans	Endir kaflans
1	m5	Víðivörðuás, veðurstöð	Skagafjarðarvegur (752-01)

## Aðstæður (B beggja megin, V: vinstra megin, H: hægra megin) (Lengd í m):

B.st.	E.st.	Lengd	Nöfn táknmynda	Gildi	Athugasemdir
4382			Tenging	H	Túntenging. Laga þarf kverk Varmahlíðarmegin.
4395	4498	103	Ýmislegt	V	Flái ekki brattur en hann þarf að slétta og bæta aðeins við efni. Grjót inni á milli.
4632	4730	98	Of brattur flái	H	2 m hæð. Flái: 1:2.
4681	4706	25	Of brattur flái	V	2 m hár, 1:2.
4706			Skurður við veg	V	Laga vegrás, þannig að afvötnun sé eðlileg.
4749			Óvarið ræsi ≤ 1,5 m	H	Nýtt ræsi. í lagi.
4759			Óvarið ræsi > 1,5 m	V	Í lagi
4763			Tenging	H	Tenging að Valabakka. Laga kverk Varmahlíðarmegin.
4765	4814	49	Of brattur flái	V	1:2 og 2,5 m á hæð.
4773	4907	134	Of brattur flái	H	1:1,5. Hæð 1,5 m.

Dagsetning gagna frá - til: 11.09.2013 18:54:49 - 12.09.2013 11:48:19

## Myndir:



1-m5\_4,395

## Úrbætur (V: vegaáætlun, Ö: öryggisaðgerð, skráist í aftasta dálk) (Lengd í m):

B.st.	E.st.	Lengd	Úrbætur	
4382			Laga kverk öðrum megin.	Ö
4395	4498	103	Bæta í fláann og slétta hann og fjarlægja grjótið, sjá mynd.	Ö
4632	4730	98	Laga vegfláa. Flái verði 1:3. <b>200 m<sup>3</sup>.</b>	Ö
4681	4706	25	Laga vegfláa. Flái verði 1:3. <b>50 m<sup>3</sup>.</b>	Ö
4706			Laga vegrás, þannig að afvötnun sé eðlileg.	Ö
4749				
4759				
4763			Laga kverk öðrum megin.	Ö
4765	4814	49	Laga vegfláa. Flái verði 1:3. <b>150 m<sup>3</sup>.</b>	Ö
4773	4907	134	Laga vegfláa. Flái verði 1:3. <b>300 m<sup>3</sup>.</b>	Ö



# Umferðaröryggisúttekt vega

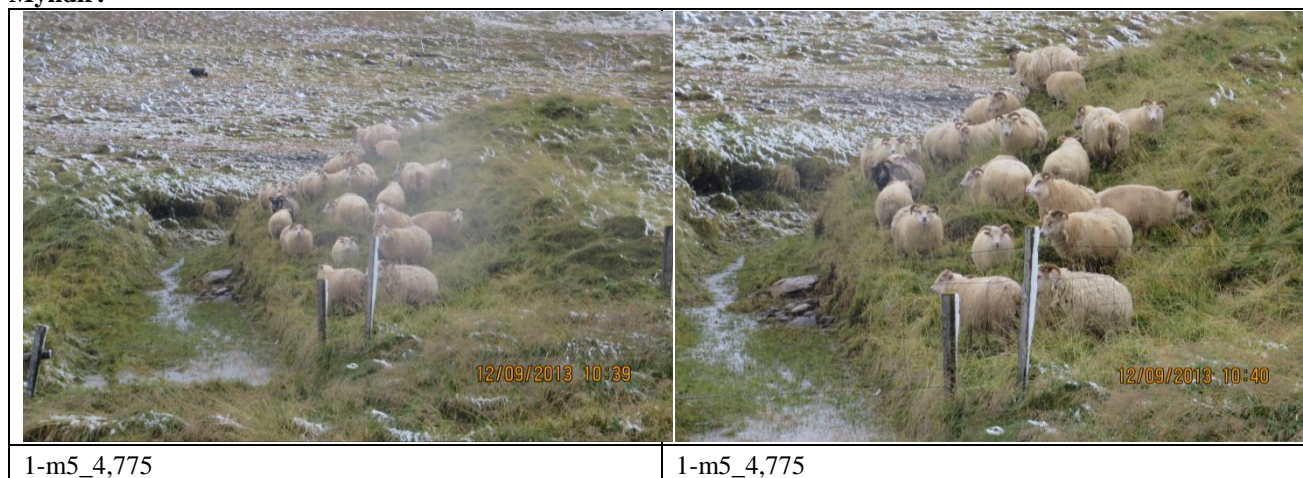


Veg- og kaflanr.	Vegheiti	Byrjun kaflans	Endir kaflans
1	m5	Hringvegur	Víðivörðuás, veðurstöð
			Skagafjarðarvegur (752-01)

## Aðstæður (B beggja megin, V: vinstra megin, H: hægra megin) (Lengd í m):

B.st.	E.st.	Lengd	Nöfn táknmynda	Gildi	Athugasemdir
4775			Ýmislegt	V	Hár bakki þvert á veg. Þarf að jafna út. Líka vatnssöfnun. Tók myndir. Forgangur 1.
4808			Merkjapúði	H	Velkomin í Skagafjörð. Laga fláa beggja megin.
4877	5087	210	Of brattur flái	H	1:1,5, Hæð 1 m. Framkvæmd ekki nógu vönduð, þ.e. lagfæring öryggissvæða í samband við breikkun og styrkingu. Lítið efni vantar.
5010	5301	291	Of brattur flái	V	1:1,5, 1 m hár. Nýi kaflinn. Frágangur ekki nógu góður.
5100	5172	72	Of brattur flái	H	1;2 Hæð 3 m.
5135			Stakir steinar	H	Stór steinn í fláafæti sem þarf að fjarlægja.
5151			Tenging	V	Tenging. Laga þarf kverkar báðum megin.
5172	5316	144	Of brattur flái	H	1:1,5, Hæð 1 m. Framkvæmd ekki nógu vönduð, þ.e. lagfæring öryggissvæða í samband við breikkun og styrkingu. Lítið efni vantar.
5326			Tenging	H	Tenging austan Valadalsár.
5329	5384	55	Ýmislegt	H	Bitavegrið til staðar sem liggur inn á þverveg. Lengja þarf vegriðið eftir þvervegi og ganga frá enda þar. Vantar 20 m + endafrágang.
Dagsetning gagna frá - til:					11.09.2013 18:54:49 - 12.09.2013 11:48:19

## Myndir:



1-m5\_4,775

1-m5\_4,775

## Úrbætur (V: vegaáætlun, Ö: öryggisaðgerð, skráist í aftasta dálk) (Lengd í m):

B.st.	E.st.	Lengd	Úrbætur	
4775			Jafna bakka út sem er þvert á veg og laga afvötnun, sjá myndir. Forgangur 1.	Ö
4808			Laga fláa merkipúða.	Ö
4877	5087	210	Laga vegfláa. Flái verði 1:3. <b>150 m<sup>3</sup></b> .	Ö
5010	5301	291	Laga vegfláa. Flái verði 1:3. <b>200 m<sup>3</sup></b> .	Ö
5100	5172	72	Laga vegfláa. Flái verði 1:3. <b>300 m<sup>3</sup></b> .	Ö
5135			Fjarlægja steininn.	Ö
5151			Laga kverkar báðum megin.	Ö
5172	5316	144	Laga vegfláa. Flái verði 1:3. <b>100 m<sup>3</sup></b> .	Ö
5326				
5329	5384	55	Lengja vegriðið um 20 m eftir þvervegi og setja upp vegriðsenda.	Ö

# Umferðaröryggisúttekt vega



Veg- og kaflannr.	Vegheiti	Byrjun kaflans	Endir kaflans
1	m5	Hringvegur	Víðivörðuás, veðurstöð
			Skagafjarðarvegur (752-01)

## Aðstæður (B beggja megin, V: vinstra megin, H: hægra megin) (Lengd í m):

B.st.	E.st.	Lengd	Nöfn táknmynda	Gildi	Athugasemdir
5331	5365	34	Ýmislegt	V	Víravegrið til staðar. (Víravegriðið tengist við bitavegriðið.)
5365	5393	28	Ýmislegt	V	Bitavegrið yfir brú til staðar.
5384	5477	93	Ýmislegt	H	Víravegrið til staðar.
5393	5492	99	Ýmislegt	V	Víravegrið frá Blue System til staðar.
5484			Tenging	H	Túntenging, kverkar í lagi.
5568			Vegamót	V	Tenging að bæ, nálægt Valadalsá. Kverkar í lagi.
5613	5765	152	Of brattur flái	V	1:2. 3 m hæð.
5685			Óvarið ræsi ≤ 1,5 m	V	Lengja ræsi og tengja það við rör undir lögn. Fylla svo vel yfir.
5703			Ýmislegt	V	Stuttur staurbútur.
5776			Tenging	V	Túntenging, kverkar í lagi.

Dagsetning gagna frá - til: 11.09.2013 18:54:49 - 12.09.2013 11:48:19

## Myndir:

--	--

## Úrbætur (V: vegaáætlun, Ö: öryggisaðgerð, skráist í aftasta dálk) (Lengd í m):

B.st.	E.st.	Lengd	Úrbætur	
5331	5365	34		
5365	5393	28		
5384	5477	93		
5393	5492	99		
5484				
5568				
5613	5765	152	Laga vegfláa. Flái verði 1:3. 700 m <sup>3</sup> .	Ö
5685			Lengja ræsi og tengja það við rör undir lögn. Fylla svo vel yfir.	Ö
5703			Fjarlægja staurbútinn.	Ö
5776				

# Umferðaröryggisúttekt vega



Veg- og kaflanr.	Vegheiti	Byrjun kaflans	Endir kaflans
1	m5	Hringvegur	Víðivörðuás, veðurstöð
			Skagafjarðarvegur (752-01)

## Aðstæður (B beggja megin, V: vinstra megin, H: hægra megin) (Lengd í m):

B.st.	E.st.	Lengd	Nöfn táknumynda	Gildi	Athugasemdir
5817			Óvarið ræsi ≤ 1,5 m	V	Lengja um 3 m , fylla yfir og laga skurð.
5819			Óvarið ræsi ≤ 1,5 m	H	Lengja ræsi um 3 m, tengja við ræsi undir reiðveg og fylla yfir.
5941			Tenging	H	Túntenging. Kverkar í lagi.
6121			Tenging	V	Tenging að námusvæði. Þarf að laga kverkar báðum megin.
6224			Ýmislegt	V	Jarðsímastaur.
6241			Óvarið ræsi ≤ 1,5 m	V	Pínulítið ræsi, lengja um 2 m og laga vegfláa. (Ekki þarf að laga skurðbakka).
6344			Óvarið ræsi ≤ 1,5 m	V	Lengja um 4 m og fylla yfir. Leiðinlegur staður. Forgangur 2.
6347			Óvarið ræsi ≤ 1,5 m	H	Lengja um 4 m og fylla yfir. Er um 1,5 m.
6539	6575	36	Of brattur flái	V	Laga þarf fláa. Ekki vantar svo mikið efni, e.t.v. um 100m <sup>3</sup> .
6557			Óvarið ræsi ≤ 1,5 m	H	Lengja um 3 m og fylla yfir. Ath. þarna eru nk. skurðvegamót. Frekar leiðinlegur staður.
Dagsetning gagna frá - til:					11.09.2013 18:54:49 - 12.09.2013 11:48:19

## Myndir:

--	--

## Úrbætur (V: vegaáætlun, Ö: öryggisaðgerð, skráist í aftasta dálk) (Lengd í m):

B.st.	E.st.	Lengd	Úrbætur	
5817			Lengja ræsið um 3 m , fylla yfir og laga skurð.	Ö
5819			Lengja ræsið um 3 m, tengja við ræsi undir reiðveg og fylla yfir.	Ö
5941				
6121			Laga kverkar báðum megin.	Ö
6224			Ath. Mílu.	Ö
6241			Lengja ræsið um 3 m.	Ö
6344			Lengja ræsið um 4 m. Forgangur 2.	Ö
6347			Lengja ræsið um 4 m.	Ö
6539	6575	36	Laga vegfláa. Flái verði 1:3. 100 m <sup>3</sup> .	Ö
6557			Lengja ræsið um 3 m.	Ö

# Umferðaröryggisúttekt vega



Veg- og kaflanr.	Vegheiti	Byrjun kaflans	Endir kaflans
1	m5	Hringvegur	Víðivörðuás, veðurstöð
			Skagafjarðarvegur (752-01)

## Aðstæður (B beggja megin, V: vinstra megin, H: hægra megin) (Lengd í m):

B.st.	E.st.	Lengd	Nöfn tákmynda	Gildi	Athugasemdir
6559			Óvarið ræsi ≤ 1,5 m	V	Ræsi nokkuð stórt. Lengja um 2-3 m vegna fláa. Þarf að laga vegfláa.
6722			Ýmislegt	V	Háspennustaur í 5 m fjarlægð frá vegi. Vegrið þarf.
6751			Óvarið ræsi ≤ 1,5 m	H	Lítið ræsi, lengja um 2 m.
6824			Vegbúnaður við veg	H	Stór háspennustaur í 4,5 m fjarlægð frá vegi. Þarna þarf vegrið.
6871	7296	425	Of brattur flái	V	1:2 og hæð: 3,5 að meðaltali.
6923			Óvarið ræsi ≤ 1,5 m	H	Lengja ræsi um 1-2 m og laga vegfláa. Háspennustaur, stagaður, er í beinu framhaldi af ræsinu.
6924			Óvarið ræsi ≤ 1,5 m	V	Lengja um 6 m vegna breytingar á fláa.
7075	7106	31	Skurður við veg	H	Skurður við veg, laga fláa beggja vegna.
7207			Óvarið ræsi ≤ 1,5 m	V	Lengja um 2-3 m vegna breytingar á fláa.
7208			Óvarið ræsi ≤ 1,5 m	H	Lengja um 4 og fylla yfir. Skurðamót eins og víðar.
Dagsetning gagna frá - til:					11.09.2013 18:54:49 - 12.09.2013 11:48:19

## Myndir:

--	--

## Úrbætur (V: vegaáætlun, Ö: öryggisaðgerð, skráist í aftasta dálk) (Lengd í m):

B.st.	E.st.	Lengd	Úrbætur	
6559			Lengja ræsið um 3 m.	Ö
6722			Setja upp 48 m vegrið (32 m áður en komið er að miðju stauranna og 16 m til viðbótar í framhaldinu, miðað við akstursstefnu) og tvo vegriðsenda.	Ö
6751			Lengja ræsið um 2 m.	Ö
6824			Setja upp 45 m vegrið (30 m áður en komið er að miðju stauranna og 15 m til viðbótar í framhaldinu, miðað við akstursstefnu) og tvo vegriðsenda.	Ö
6871	7296	425	Laga vegfláa. Flái verði 1:3. <b>2.700 m<sup>3</sup></b> .	Ö
6923			Lengja ræsið um 2 m.	Ö
6924			Lengja ræsið um 6 m.	Ö
7075	7106	31	Laga skurðbakka. Flái verði 1:3 vegmegin og hinn bakkinn verði 1:2.	Ö
7207			Lengja ræsið um 3 m.	Ö
7208			Lengja ræsið um 4 m.	Ö

# Umferðaröryggisúttekt vega



Veg- og kaflanr.	Vegheiti	Byrjun kaflans	Endir kaflans
1	m5	Hringvegur	Víðivörðuás, veðurstöð
			Skagafjarðarvegur (752-01)

## Aðstæður (B beggja megin, V: vinstra megin, H: hægra megin) (Lengd í m):

B.st.	E.st.	Lengd	Nöfn tákmynda	Gildi	Athugasemdir
7296	7426	130	Vegrið vantar		V Forgangur 1.
7330			Óvarið ræsi ≤ 1,5 m		H Lengja um 1-2 m og laga fláa.
7450			Tenging		H Tenging við reiðveg.
7457			Tenging		V Tenging, laga kverkar báðum megin.
7629	7646	17	Of brattur flái		V Hvilft neðst í vegfláa, fylla í, 30 m <sup>3</sup> .
7841			Tenging		H Tenging, í lagi með kverkar.
7924			Óvarið ræsi ≤ 1,5 m		V Lengja um 3-4 m, byggja undir það (tveggja m þykkt lag) og fylla yfir það. Tók 3 myndir.
7926			Óvarið ræsi ≤ 1,5 m		H Ræsi sem þarf að lengja um 2-3 m.
8025			Óvarið ræsi ≤ 1,5 m		V Lengja ræsi um 2 m, grynka skurð verulega og laga skurðbakka og vegfláa.
8027			Óvarið ræsi ≤ 1,5 m		H Lengja um 4 m og fylla yfir.

Dagsetning gagna frá - til: 11.09.2013 18:54:49 - 12.09.2013 11:48:19

## Myndir:

1-m5_7,924	

## Úrbætur (V: vegaáætlun, Ö: öryggisaðgerð, skráist í aftasta dálk) (Lengd í m):

B.st.	E.st.	Lengd	Úrbætur	
7296	7426	130	Setja upp vegrið 60 + 130 + 30 = 220 m og tvo vegriðsenda. Forgangur 1.	Ö
7330			Lengja ræsið um 2 m.	Ö
7450				
7457			Laga kverkar báðum megin.	Ö
7629	7646	17	Fylla í hvilft neðst í vegfláa. 30 m <sup>3</sup> .	Ö
7841				
7924			Lengja ræsið um 4 m. Byggja undir ræsið (tveggja m þykkt lag) og fylla yfir það, sjá mynd.	Ö
7926			Lengja ræsið um 3 m.	Ö
8025			Lengja ræsið um 2 m. Grynka skurð verulega og laga skurðbakka og vegfláa.	Ö
8027			Lengja ræsið um 4 m.	

# Umferðaröryggisúttekt vega



Veg- og kaflanr.	Vegheiti	Byrjun kaflans	Endir kaflans
1	m5	Víðivörðuás, veðurstöð	Skagafjarðarvegur (752-01)

## Aðstæður (B beggja megin, V: vinstra megin, H: hægra megin) (Lengd í m):

B.st.	E.st.	Lengd	Nöfn táknmynda	Gildi	Athugasemdir
8095			Tenging	V	Tenging að námu. Aðeins má laga kverkar.
8512			Vegamót	V	Námuvegur, fláar í lagi. Ekki alveg viss um að sé námuvegur.
8694			Merkjapúði	H	Skiltapúði í lagi.
8720			Vegamót	V	Tenging að Fjalli. Kverkar í lagi.
8725			Ýmislegt	V	Jarðsímastaur.
8734	8805	71	Of brattur flái	V	1:2m. Hæð 5 m. Forgangur 2-3.
8944			Stakir steinar	H	Grjót við hlið vegar. Þarf að taka.
9090			Vegamót	H	Vegur að Víðimýrarseli. Laga kverkar aðeins báðum megin.
9247			Tenging	H	Tenging að hringsjá, þó ekkert skilti. Kverkar í lagi.
9495			Tenging	V	Tenging, kverkar í lagi.
<b>Dagsetning gagna frá - til:</b>					11.09.2013 18:54:49 - 12.09.2013 11:48:19

## Myndir:

--	--

## Úrbætur (V: vegaáætlun, Ö: öryggisaðgerð, skráist í aftasta dálk) (Lengd í m):

B.st.	E.st.	Lengd	Úrbætur	
8095			Aðeins má laga kverkar.	Ö
8512				
8694				
8720				
8725			Ath. Mílu.	Ö
8734	8805	71	Laga vegfláa. Flái verði 1:3. Forgangur 2-3. 900 m <sup>3</sup> .	Ö
8944			Fjarlægja steinana.	Ö
9090			Laga kverkar aðeins báðum megin.	Ö
9247				
9495				



# Umferðaröryggisúttekt vega



Veg- og kaflannr.	Vegheiti	Byrjun kaflans	Endir kaflans
1	m5	Hringvegur	Víðivörðuás, veðurstöð
			Skagafjarðarvegur (752-01)

## Aðstæður (B beggja megin, V: vinstra megin, H: hægra megin) (Lengd í m):

B.st.	E.st.	Lengd	Nöfn táknmynda	Gildi	Athugasemdir
9523			Stakir steinar	H	Grjót við veg.
9776			Tenging	V	Tenging, óljóst hvert. Laga kverk Varmahlíðarmegin.
10044	10080	36	Of brattur flái	V	1:2, hæð 2,5 m.
10140			Ýmislegt	V	Jarðsímastubbur.
10153			Tenging	H	Túntenging. Kverkar í lagi.
10184			Ýmislegt	H	Jarðsímastaur, stuttur og sver. Ath. Mílu.
10392	10403	11	Skurður við veg	V	Skurður við veg.
10403			Óvarið ræsi ≤ 1,5 m	H	Lengja um 2-3 m.
10403			Óvarið ræsi ≤ 1,5 m	V	Lengja um 2 m, laga vegfláa og laga skurðbakka.
10413			Tenging	H	Gróin túntenging. Kverkar í lagi.
				Dagsetning gagna frá - til:	11.09.2013 18:54:49 - 12.09.2013 11:48:19

## Myndir:

--	--

## Úrbætur (V: vegaáætlun, Ö: öryggisaðgerð, skráist í aftasta dálk) (Lengd í m):

B.st.	E.st.	Lengd	Úrbætur	
9523			Fjarlægja steinana.	Ö
9776			Laga kverk öðrum megin.	Ö
10044	10080	36	Laga vegfláa. Flái verði 1:3. 100 m <sup>3</sup> .	Ö
10140			Ath. Mílu.	Ö
10153				
10184			Ath. Mílu.	Ö
10392	10403	11	Laga skurðbakka. Flái verði 1:3 vegmegin og hinn bakkinn verði 1:2.	Ö
10403			Lengja ræsið um 3 m.	Ö
10403			Lengja ræsið um 2 m og laga skurðbakka.	Ö
10413				

# Umferðaröryggisúttekt vega



Veg- og kaflannr.	Vegheiti	Byrjun kaflans	Endir kaflans
1	m5	Hringvegur	Skagafjarðarvegur (752-01)

## Aðstæður (B beggja megin, V: vinstra megin, H: hægra megin) (Lengd í m):

B.st.	E.st.	Lengd	Nöfn tákmynda	Gildi	Athugasemdir
10587			Tenging	H	Tenging inn að skemmu. Kverkar í lagi
10796	10916	120	Of brattur flái	V	1:2, 3,5 m að hæð.
10814			Ýmislegt	V	Hrísla.
11011			Ýmislegt	V	Tré sem ætti að fjarlægja.
11026			Tenging	H	Frekar gróin túntenging. Kverkar í lagi.
11190			Tenging	H	Tenging að hestagerði. Kverkar í lagi.
11223			Ýmislegt	H	Hrísla sem ætti að fjarlægja.
11277			Ýmislegt	H	Hrísla sem má fjarlægja.
11430			Ýmislegt	H	Tvístæða, mjög sverir staurar. Háspennustaurar í um 8 m fjarlægð. Ath. með vegrið. Tók myndir.
11465			Óvarið ræsi ≤ 1,5 m	H	Lengja um 3 m og laga vegfláa. Greinilega búið að laga skurðbakka en þeir mættu vera enn flatari.
Dagsetning gagna frá - til:					11.09.2013 18:54:49 - 12.09.2013 11:48:19

## Myndir:

1-m5_11,430	

## Úrbætur (V: vegaáætlun, Ö: öryggisaðgerð, skráist í aftasta dálk) (Lengd í m):

B.st.	E.st.	Lengd	Úrbætur	
10587				
10796	10916	120	Laga vegfláa. Flái verði 1:3. 750 m <sup>3</sup> .	Ö
10814			Fjarlægja hrísluna.	Ö
11011			Fjarlægja tréð.	Ö
11026				
11190				
11223			Fjarlægja hrísluna.	Ö
11277			Fjarlægja hrísluna.	Ö
11430			Setja upp 78 m vegrið (52 m áður en komið er að miðju stauranna og 26 m til viðbótar í framhaldinu, miðað við akstursstefnu) og tvo vegriðsenda. , sjá mynd	Ö
11465			Lengja ræsið um 3 m.	Ö

# Umferðaröryggisúttekt vega



Veg- og kaflannr.	Vegheiti	Byrjun kaflans	Endir kaflans
1	m5	Hringvegur	Víðivörðuas, veðurstöð
			Skagafjarðarvegur (752-01)

## Aðstæður (B beggja megin, V: vinstra megin, H: hægra megin) (Lengd í m):

B.st.	E.st.	Lengd	Nöfn tákmynda	Gildi	Athugasemdir
11484			Óvarið ræsi $\leq 1,5$ m	V	Lengja um 3-4 m. Fylla yfir og laga skurðbakka og vegfláa. Þvermál 0,6-0,7 m.
11488	11583	95	Of brattur flái	V	1:2 og 2,5 m hár.
11675			Ýmislegt	V	Trjáhrísla sem mætti taka.
11687	11717	30	Vatn $> 0,25$ m	H	Þarf að fylla í, vantar um $30\text{m}^3$ . Valkostur er að afvatna með ræsi í gegnum tengingu að tengivirki.
11725			Tenging	H	Tenging að tengivirki. Í lagi með kverkar.
11888	11958	70	Of brattur flái	V	1:2 og hæð 3 m.
12187			Tenging	V	Tenging að skógrækt. Kverkar í lagi.
12421	12519	98	Of brattur flái	V	Flái: 1:1,5. Hæð: 4 m.
12624			Ýmislegt	H	Fjarlægja birkihríslu.
12678			Ýmislegt	V	Tvær hríslur.

Dagsetning gagna frá - til: 11.09.2013 18:54:49 - 12.09.2013 11:48:19

## Myndir:

--	--

## Úrbætur (V: vegaáætlun, Ö: öryggisaðgerð, skráist í aftasta dálk) (Lengd í m):

B.st.	E.st.	Lengd	Úrbætur	
11484			Lengja ræsið um 4 m og laga skurðbakka.	Ö
11488	11583	95	Laga vegfláa. Flái verði 1:3. $300\text{m}^3$ .	Ö
11675			Fjarlægja hrísluna.	Ö
11687	11717	30	Fylla í vatnið, $30\text{m}^3$ . Valkostur er að afvatna með ræsi í gegnum tengingu að tengivirki.	Ö
11725				
11888	11958	70	Laga vegfláa. Flái verði 1:3. $300\text{m}^3$ .	Ö
12187				
12421	12519	98	Laga vegfláa. Flái verði 1:3. $1.200\text{m}^3$ .	Ö
12624			Fjarlægja hrísluna.	Ö
12678			Fjarlægja hríslurnar.	Ö

# Umferðaröryggisúttekt vega



Veg- og kaflanr.	Vegheiti	Byrjun kaflans	Endir kaflans
1	m5	Hringvegur	Víðivörðuás, veðurstöð
			Skagafjarðarvegur (752-01)

## Aðstæður (B beggja megin, V: vinstra megin, H: hægra megin) (Lengd í m):

B.st.	E.st.	Lengd	Nöfn táknmynda	Gildi	Athugasemdir
12685			Merkjapúði	H	Skiltapúði í lagi.
12715			Tenging	V	Túntenging. Kverkar í lagi.
12904			Vegamót	H	Vegamót að Víðidal, Víðimýri, Víðimýrarkirkju. Laga kverkina öðrum megin.
13133			Merkjapúði	V	Skiltapúði, Víðimýrarkirkja, hann er í lagi.
13414	13580	166	Ýmislegt	V	Hríslur nálægt vegi. Ætti að fjarlægja.
13427	13476	49	Of brattur flái	V	1,5 m hár og 1: 1,5, Forgangur 3-4.
13480			Óvarið ræsi > 1,5 m	H	Stórt ræsi, 1,7 m í þvermál, sem þarf að lengja um 4 m og fylla yfir.
13480			Óvarið ræsi > 1,5 m	V	Lengja um 4 m og fylla yfir. Stórt ræsi.
13626			Vegbúnaður við veg	V	Skiltarör án skiltis.
13652	13975	323	Ýmislegt	V	Hríslur sem gjarnan mætti fjarlægja.
Dagsetning gagna frá - til:					11.09.2013 18:54:49 - 12.09.2013 11:48:19

## Myndir:

--	--

## Úrbætur (V: vegaáætlun, Ö: öryggisaðgerð, skráist í aftasta dálk) (Lengd í m):

B.st.	E.st.	Lengd	Úrbætur	
12685				
12715				
12904			Laga kverkina öðrum megin.	Ö
13133				
13414	13580	166	Fjarlægja hríslurnar.	Ö
13427	13476	49	Laga vegfláa. Flái verði 1:3. Forgangur 3-4. 100 m <sup>3</sup> .	Ö
13480			Lengja ræsið um 4 m.	Ö
13480			Lengja ræsið um 4 m.	Ö
13626			Fjarlægja skiltarörið.	Ö
13652	13975	323	Fjarlægja hríslurnar.	Ö

# Umferðaröryggisúttekt vega



Veg- og kaflanr.	Vegheiti	Byrjun kaflans	Endir kaflans
1	m5	Víðivörðuás, veðurstöð	Skagafjarðarvegur (752-01)

## Aðstæður (B beggja megin, V: vinstra megin, H: hægra megin) (Lengd í m):

B.st.	E.st.	Lengd	Nöfn táknmynda	Gildi	Athugasemdir
13690			Ýmislegt	H	Hraðaskilti 70 km/klst.
13691			Ýmislegt	V	90 km/klst.
13856			Ýmislegt	H	Fjarlægja tré.
13872			Ýmislegt	V	70 km/klst.
13884	13995	111	Ýmislegt	H	Rifflur í yfirborði
13887			Merkjapúði	V	Laga púða. Þéttbýli endar.
13889			Merkjapúði	H	Skiltapúði með þéttbýlismarki (Varmahlíð). Þarf að laga hann.
13902			Ýmislegt	H	Hraðaskilti 50.
13928			Merkjapúði	H	Skóða vel þennan púða. Þarf að laga eða eyða. Sjá mynd, Sölvanes, Lýtingsstaðir og fl. Púðinn er stór en gróinn að hluta.
14016			Ýmislegt	H	Tré sem má fjarlægja.

Dagsetning gagna frá - til: 11.09.2013 18:54:49 - 12.09.2013 11:48:19

## Myndir:

1-m5_13,928	

## Úrbætur (V: vegaáætlun, Ö: öryggisaðgerð, skráist í aftasta dálk) (Lengd í m):

B.st.	E.st.	Lengd	Úrbætur	
13690				
13691				
13856			Fjarlægja tré.	Ö
13872				
13884	13995	111		
13887			Laga fláa merkjapúða.	Ö
13889			Laga fláa merkjapúða.	Ö
13902				
13928			Laga fláa merkjapúða, sjá mynd.	Ö
14016			Fjarlægja tré.	Ö

