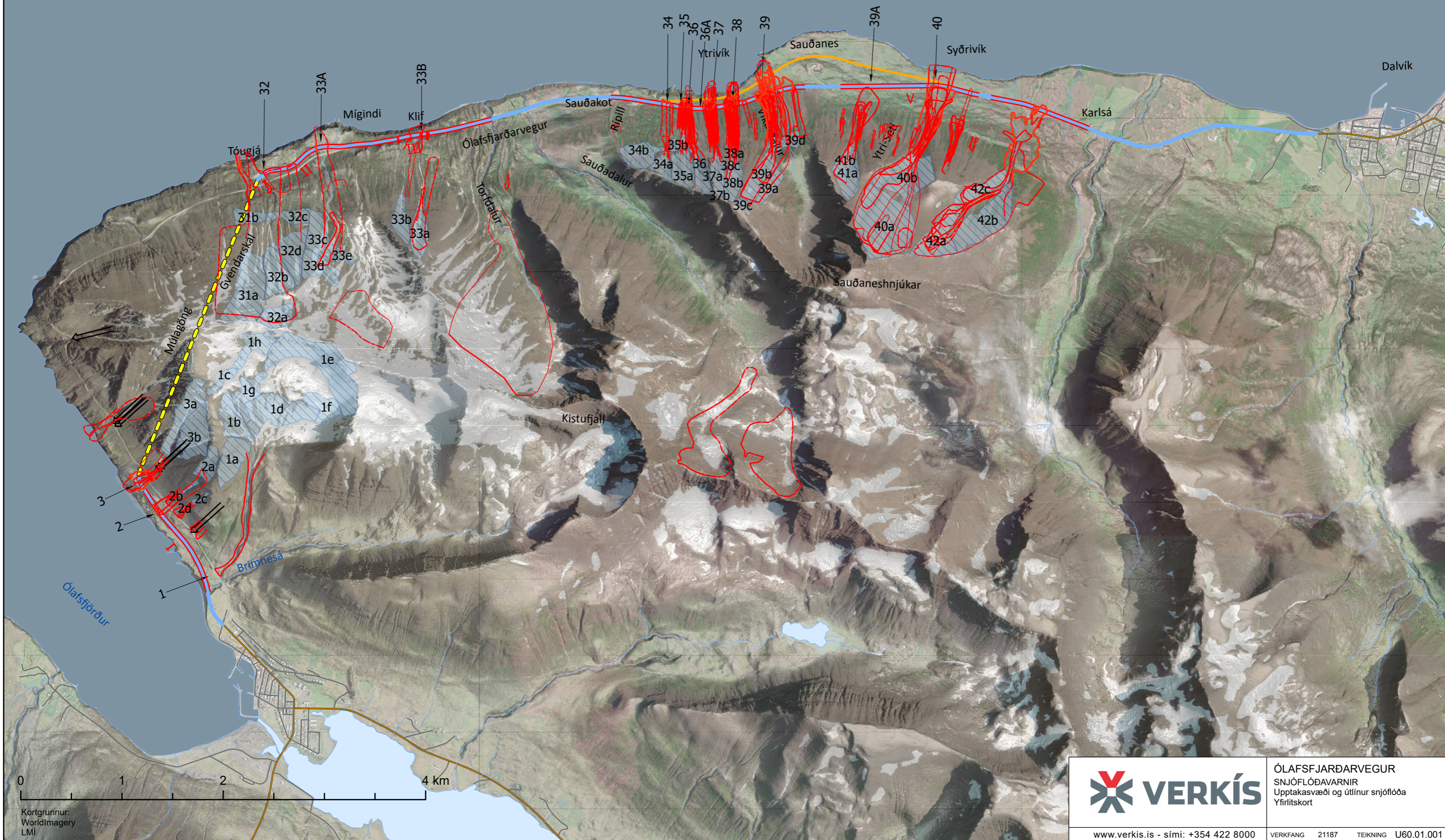




- Útlínur snjóflóða mældar
- Útlínur snjóflóða öruggar
- Útlínur snjóflóða ónákvæmar
- Útlínur snjóflóða óvissar
- Útlínur snjóflóða í sjó
- Mörk ekki tiltæk
- Múlagöng
- Vegur til skoðunar
- Ný veglína
- Upptakasvæði
- Pekktir snjóflóðavarvegir skv. skráningu Vg
- Viðmiðunarvegkaflar



Kortgrunnur:  
WorldImagery  
LMI

	ÓLAFSFJARÐARVEGUR SNJÓFLÓÐAVARNIR Upptakasvæði og útlínur snjóflóða Yfirlitskort		
	www.verkis.is - sími: +354 422 8000	VERKIFANG 21187	TEIKNING U60.01.001

© Öll afnot og afritun teikningar, að hluta eða í heild er háð skriflegu leyfi höfundar





Ytrivík

32

33A

33B

Mígindi

Klif

Sauðakot

Rípill

Ólafsfjarðarvegur

Sauðadalur

Torbalur

Víkurdalur

Tóugjá

31b

32c

33b

35b

39d

34b

34a

35a

36

37a

38a

39b

39a

37b

38b

38c

39c

33c

32d

33d

33e

31a

32b

32a

Múlagöng

Gvendarskál

1h

1e

1c

1g

1d

1f

3a

3b

Kistufjall

1b

1a

2a

2b

2c

2d

3

2

- Útlínur snjóflóða mældar
- Útlínur snjóflóða öruggar
- Útlínur snjóflóða ónákvæmar
- Útlínur snjóflóða óvissar
- Útlínur snjóflóða í sjó
- Mörk ekki tiltæk
- Múlagöng
- Vegur til skoðunar
- Ný veglína
- Upptakasvæði
- Þekktir snjóflóðavarvegir skv. skráningu Vg
- Viðmiðunarvegkaflar

0 0,5 1 2 km

Kortgrunnur:  
WorldImagery  
LMI

Ólafsfjörður



**VERKÍS**

**ÓLAFSFJARÐARVEGUR**  
SNJÓFLÓÐAVARNIR  
Upptakasvæði og útlínur snjóflóða  
Upptakasvæði 1-33

www.verkis.is - sími: +354 422 8000

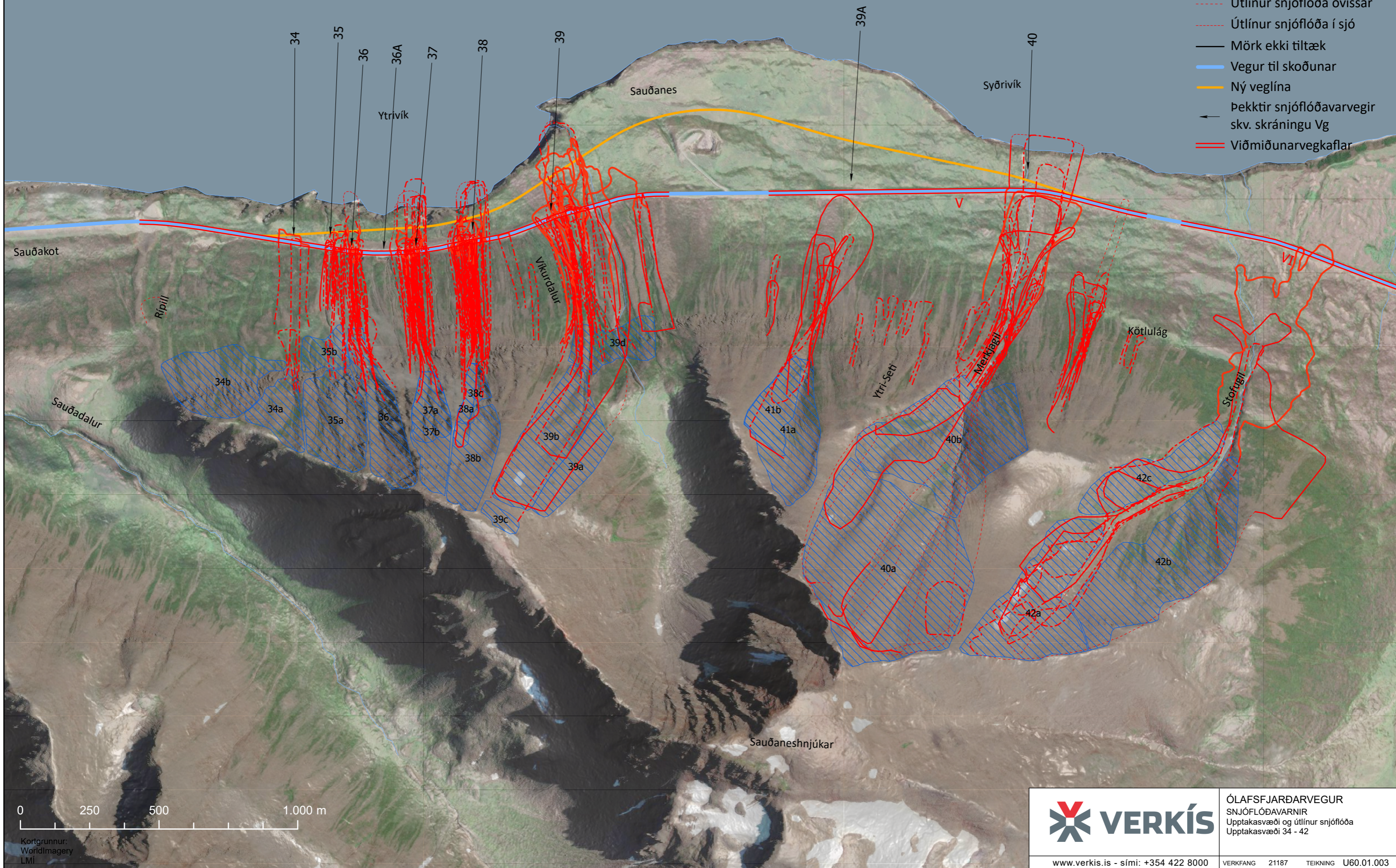
VERKFANG 21187 TEIKNING U60.01.002

© Öll afnot og afritun teikningar, að hluta eða í heild er háð skriflegu leyfi höfundar





- Útlínur snjóflóða mældar
- Útlínur snjóflóða öruggar
- Útlínur snjóflóða ónákvæmar
- Útlínur snjóflóða óvissar
- Útlínur snjóflóða í sjó
- Mörk ekki tiltæk
- Vegur til skoðunar
- Ný veglína
- Þekktir snjóflóðavarvegir skv. skráningu Vg
- Viðmiðunarvegkaflar



0 250 500 1.000 m

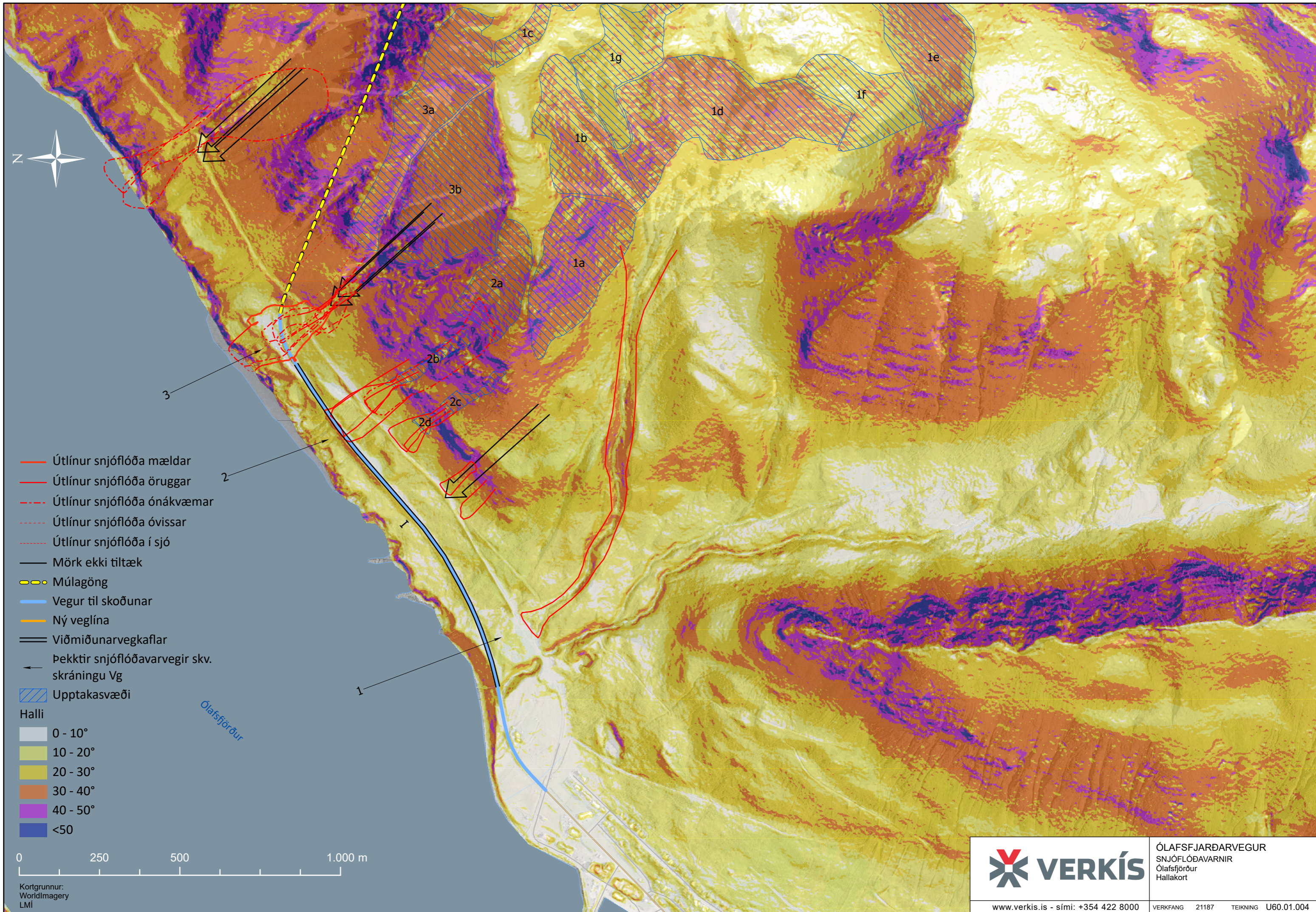
Kortgrunnur:  
Worldimagery  
LMI

	ÓLAFSFJARÐARVEGUR SNJÓFLÓÐAVARNIR Upptakasvæði og útlínur snjóflóða Upptakasvæði 34 - 42
	www.verkis.is - sími: +354 422 8000

VERKIFANG 21187 TEIKNING U60.01.003

© Öll afnot og afritun teikningar, að hluta eða í heild er háð skriflegu leyfi höfundar





- Útlínur snjóflóða mældar
- - - Útlínur snjóflóða öruggar
- - - - Útlínur snjóflóða ónákvæmar
- - - - - Útlínur snjóflóða óvissar
- - - - - Útlínur snjóflóða í sjó
- Mörk ekki tiltæk
- - - Múlagöng
- Vegur til skoðunar
- Ný veglína
- Viðmiðunarvegkaflar
- Þekktir snjóflóðavarvegir skv. skráningu Vg
- Upptakasvæði

- Halli
- 0 - 10°
  - 10 - 20°
  - 20 - 30°
  - 30 - 40°
  - 40 - 50°
  - <math><50</math>



Kortgrunnur:  
WorldImagery  
LMÍ

	<p><b>ÓLAFSFJÁRDARVEGUR</b> SNJÓFLÓÐAVARNIR Ólafsfjörður Hallakort</p>
<p>www.verkis.is - sími: +354 422 8000</p>	<p>VERKFANG 21187    TEIKNING U60.01.004</p>

© Öll afnot og afritun teikningar, að hluta eða í heild er háð skriflegu leyfi höfundar

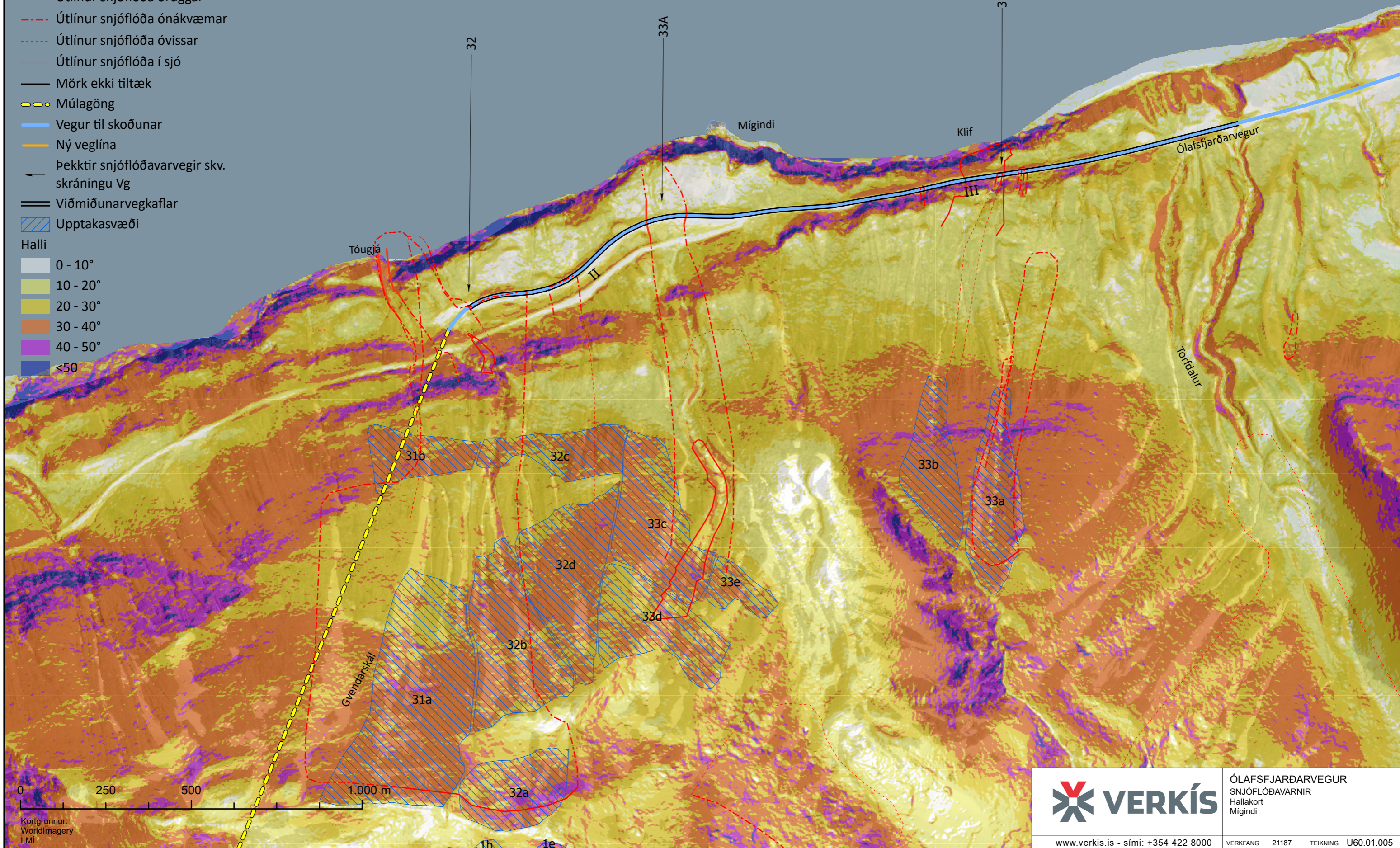




- Útlínur snjóflóða mældar
- - - Útlínur snjóflóða öruggar
- - - - Útlínur snjóflóða ónákvæmar
- - - - - Útlínur snjóflóða óvissar
- - - - - Útlínur snjóflóða í sjó
- Mörk ekki tiltæk
- - - Múlagöng
- Vegur til skoðunar
- Ný veglína
- Þekktir snjóflóðavarvegir skv. skráningu Vg
- Viðmiðunarvegkaflar
- ▨ Upptakasvæði

Halli

- 0 - 10°
- 10 - 20°
- 20 - 30°
- 30 - 40°
- 40 - 50°
- <50



Kortgrunnur:  
WorldImagery  
LMI



ÓLAFSFJARÐARVEGUR  
SNJÓFLÓÐAVARNIR  
Hallakort  
Mígindi

www.verkis.is - sími: +354 422 8000

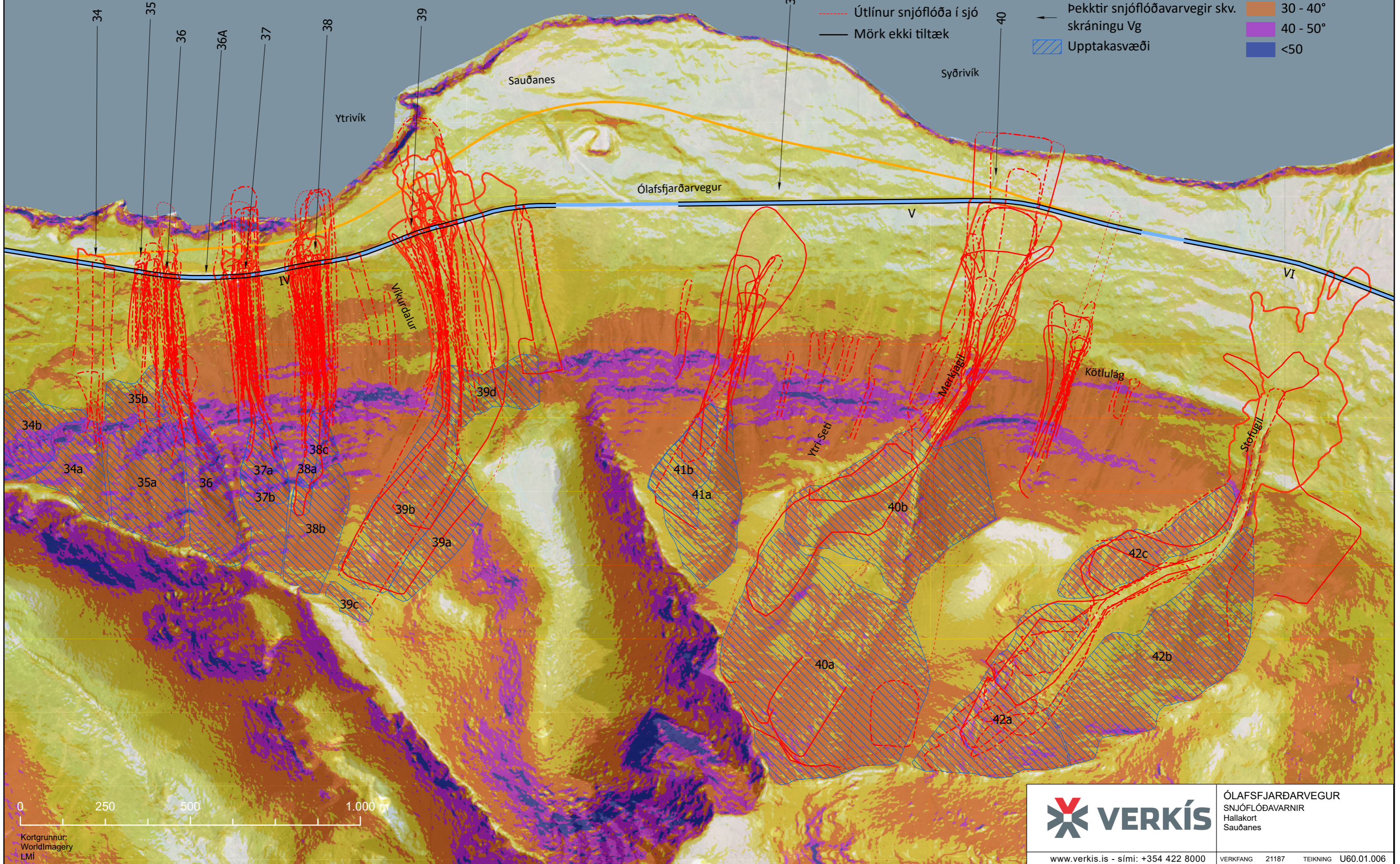
VERKFANG 21187 TEIKNING U60.01.005

© Öll afnot og afritun teikningar, að hluta eða í heild er háð skriflegu leyfi höfundar





- Útlínur snjóflóða mældar
  - - - Útlínur snjóflóða öruggar
  - · - · - Útlínur snjóflóða ónákvæmar
  - · - · - Útlínur snjóflóða óvissar
  - · - · - Útlínur snjóflóða í sjó
  - Mörk ekki tiltæk
  - Göng
  - Vegur til skoðunar
  - Ný veglína
  - Viðmiðunarvegkaflar
  - ← Þekktir snjóflóðavarvegir skv. skráningu Vg
  - Upptakasvæði
- | Halli |          |
|-------|----------|
|       | 0 - 10°  |
|       | 10 - 20° |
|       | 20 - 30° |
|       | 30 - 40° |
|       | 40 - 50° |
|       | <50      |



Kortgrunnur:  
WorldImagery  
LMÍ

**VERKÍS**

ÓLAFSFJÖRÐARVEGUR  
SNJÓFLÓÐAVARNIR  
Hallakort  
Sauðanes

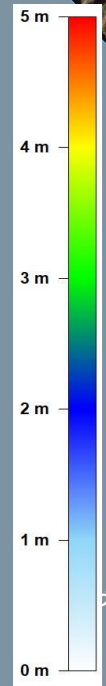
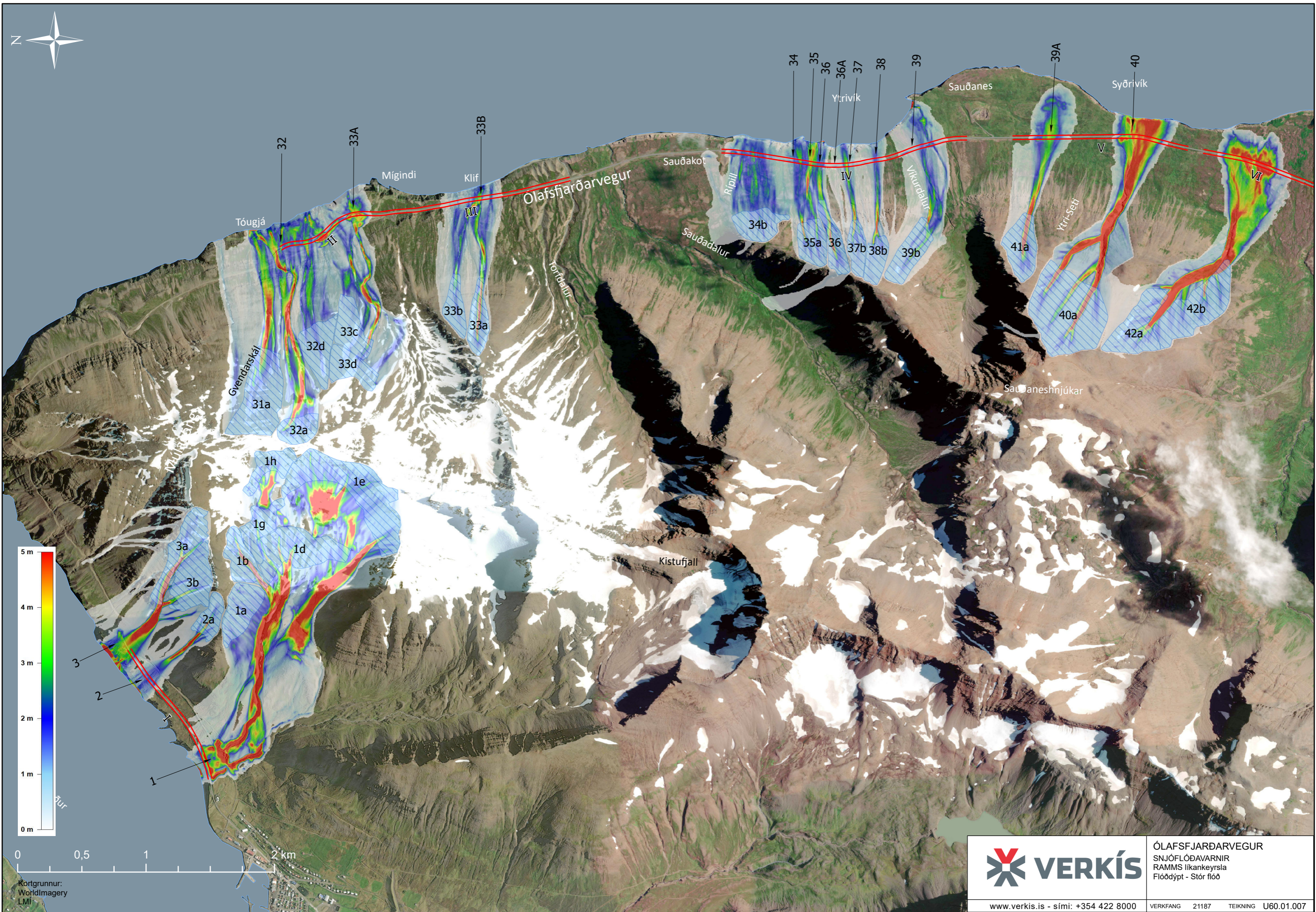
www.verkis.is - sími: +354 422 8000

VERKIFANG 21187

TEIKNING U60.01.006

© Öll afnot og afritun teikningar, að hluta eða í heild er háð skriflegu leyfi höfundar





Kortgrunnur:  
WorldImagery  
LMI



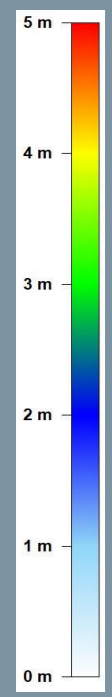
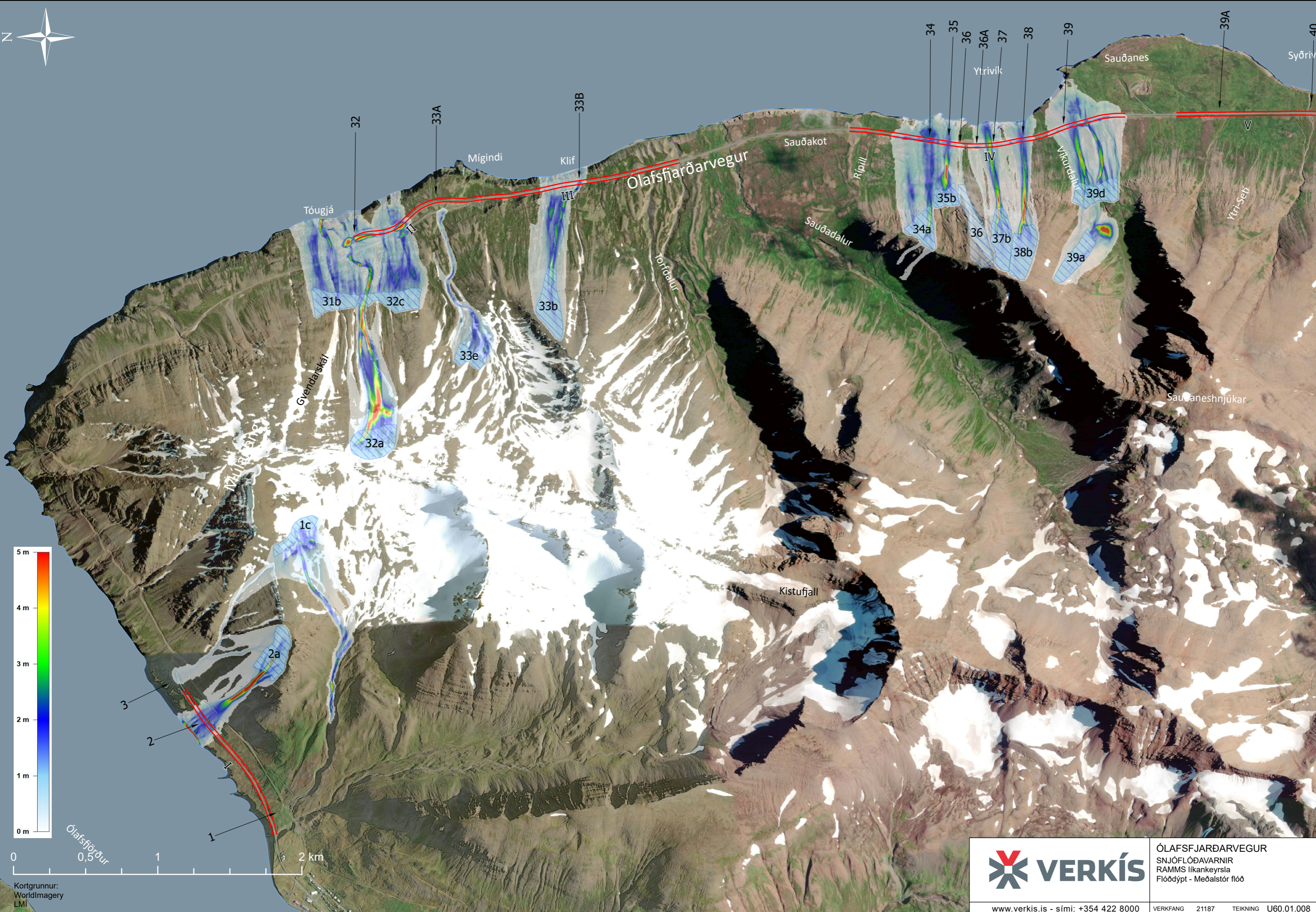
ÓLAFSFJARÐARVEGUR  
SNJÓFLÓÐAVARNIR  
RAMMS líkankeyrsla  
Flóddýpt - Stór flóð

www.verkis.is - sími: +354 422 8000

VERKIFANG 21187 TEIKNING U60.01.007

© Öll afnot og afritun teikningar, að hluta eða í heild er háð skriflegu leyfi höfundar



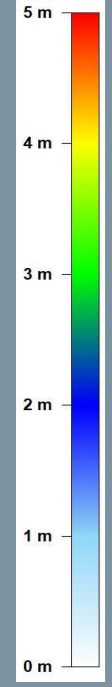
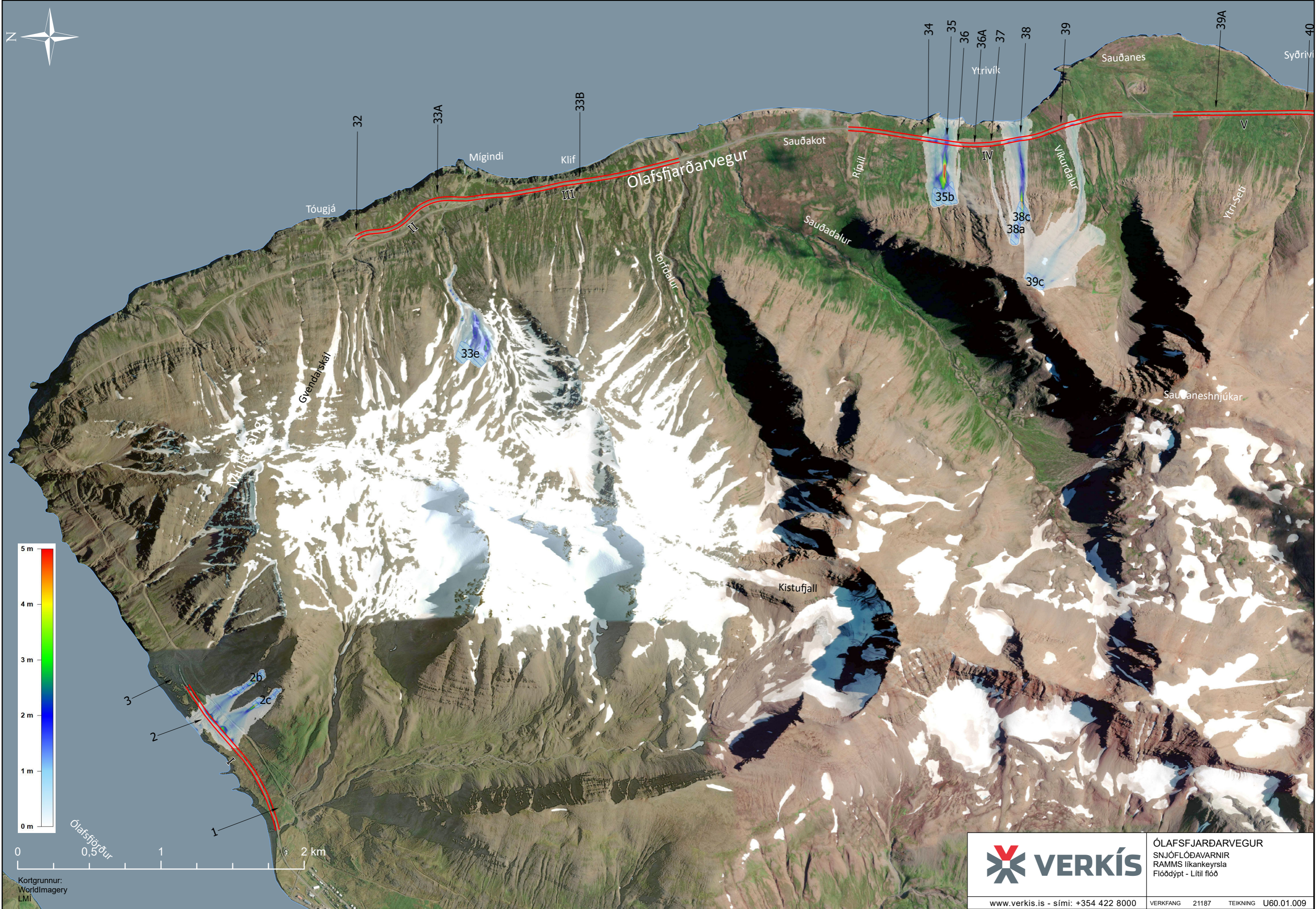


Kortgrunnur:  
Worldimagery  
LMI

	<b>ÓLAFSFIJÖRDARVEGUR</b>	
	SNJÓFLÓÐAVARNIR RAMMS líkankeyrsla Flóddýpt - Meðalstór flóð	
www.verkis.is - sími: +354 422 8000	VERKFANG 21187	TEIKNING U60.01.008

© Öll afnot og afritun teikningar, að hluta eða í heild er háð skriflegu leyfi höfundar



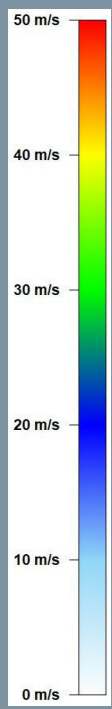
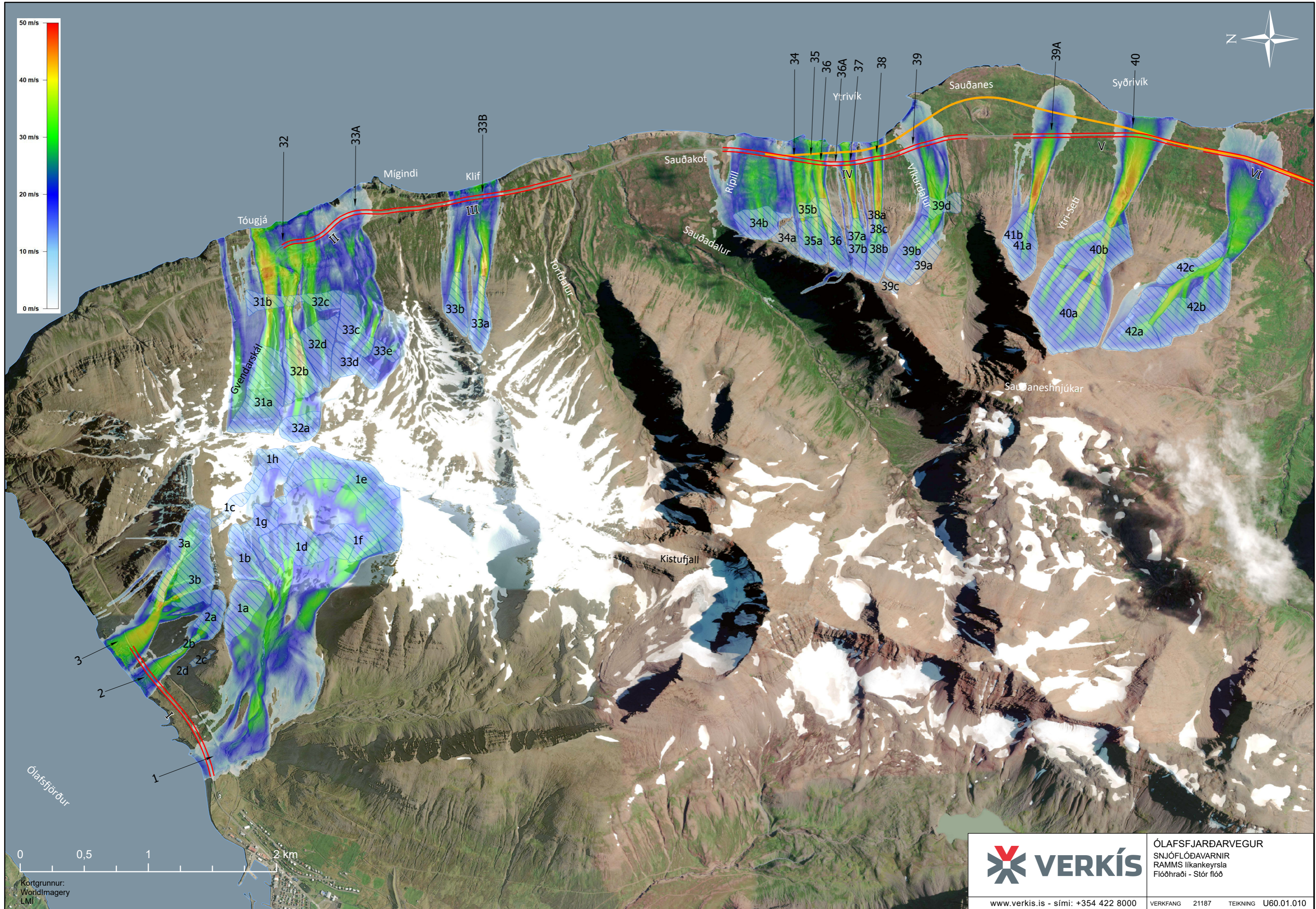


Kortgrunnur:  
WorldImagery  
LMI

	<b>ÓLAFSFJARÐARVEGUR</b>		
	SNJÓFLÓÐAVARNIR RAMMS líkankeyrsla Flóddýpt - Lítil flóð		
www.verkis.is - sími: +354 422 8000		VERKFANG 21187	TEIKNING U60.01.009

© Öll áhlot og áfríttun teikningar, að hluta eða í heild er háð skriflegu leyfi höfundar





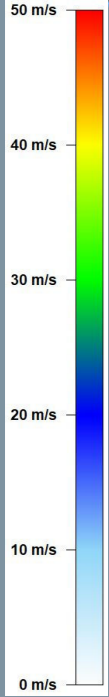
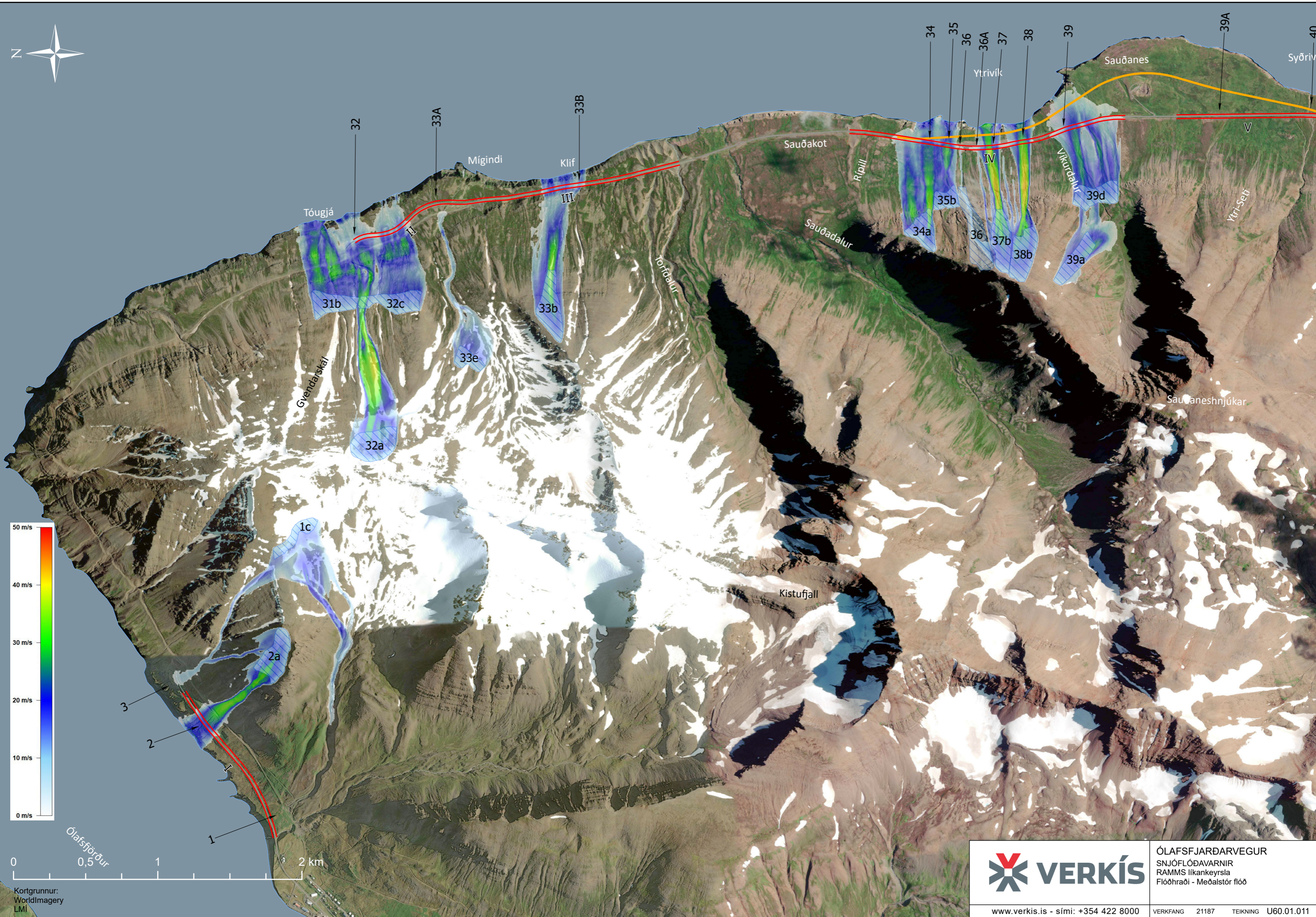
0 0,5 1 2 km

Kortgrunnur:  
Worldimagery  
LMI

	<b>ÓLAFSFIJÐARVEGUR</b> SNJÓFLÓÐAVARNIR RAMMS líkankeyrsla Flóðhraði - Stór flóð		
	www.verkis.is - sími: +354 422 8000	VERKFANG 21187	TEIKNING U60.01.010

© Öll afnot og afdritun teikningar, að hluta eða í heild er háð skriflegu leyfi höfundar





Kortgrunnur:  
Worldimagery  
LMI

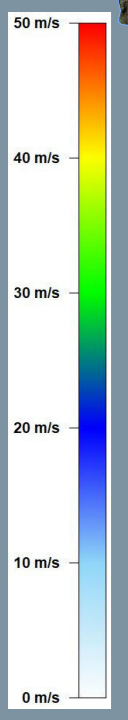
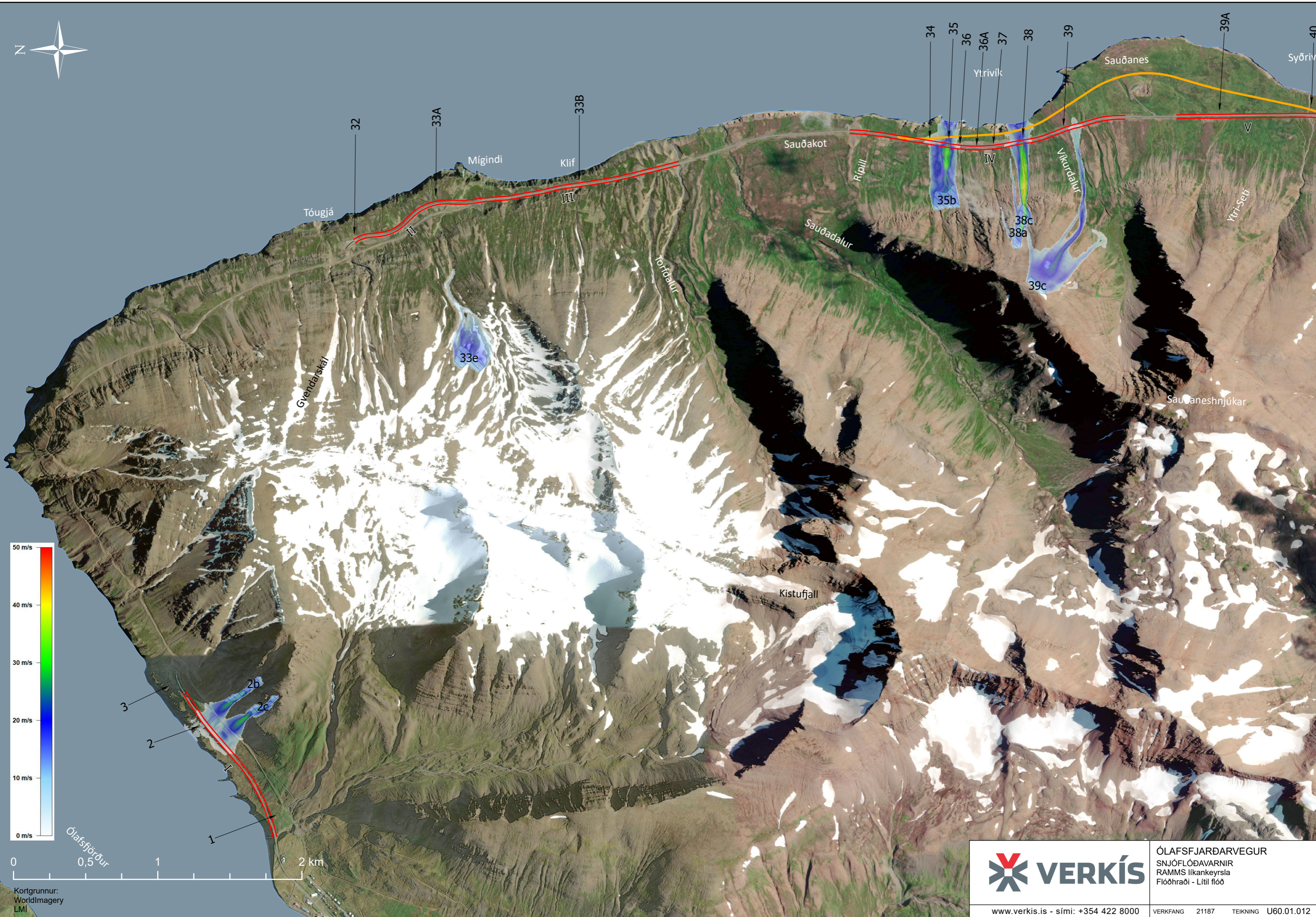
 **VERKÍS**

ÓLAFSFIJÐARVEGUR  
SNJÓFLÓÐAVARNIR  
RAMMS líkankeyrsla  
Flóðhraði - Meðalstór flóð

www.verkis.is - sími: +354 422 8000    VERKFIANG 21187    TEIKNING U60.01.011

© Öll afnot og afritun teikningar, að hluta eða í heild er háð skriflegu leyfi höfundar



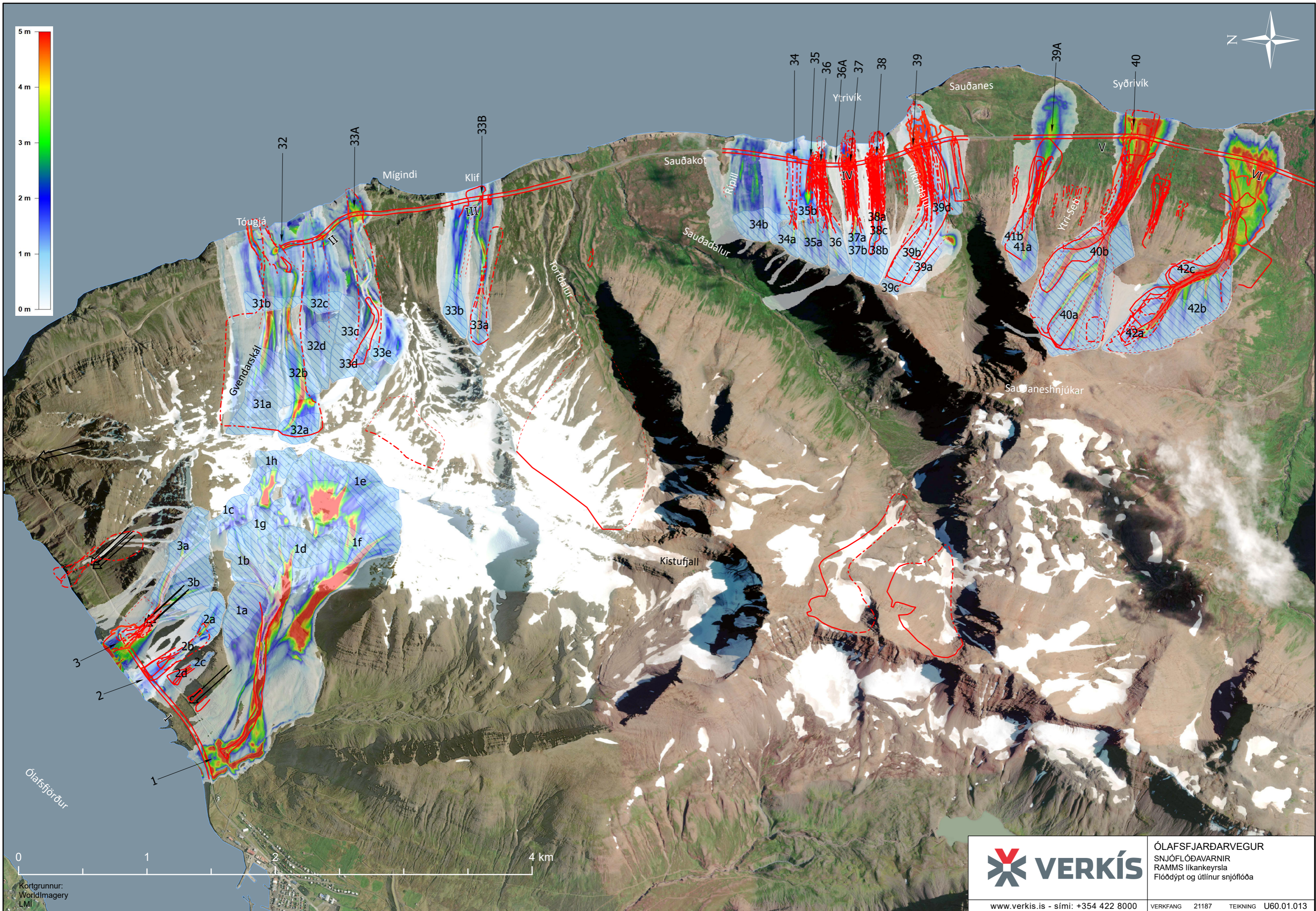
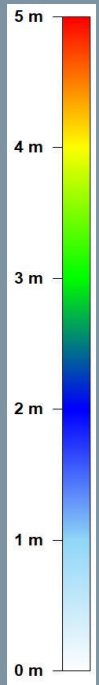


Kortgrunnur:  
Worldimagery  
LMI

	<b>ÓLAFSFIJÐARVEGUR</b> SNJÓFLÓÐAVARNIR RAMMS líkankeyrsla Flóðhraði - Lítil flóð		
	<a href="http://www.verkis.is">www.verkis.is</a> - sími: +354 422 8000	VERKFANG 21187	TEIKNING U60.01.012

© Öll afnot og afritun teikningar, að hluta eða í heild er háð skriflegu leyfi höfundar





Kortgrunnur:  
WorldImagery  
LMI

	<b>ÓLAFSFJARÐARVEGUR</b> SNJÓFLÓÐAVARNIR RAMMS líkankeyrsla Flóddýpt og útlínur snjóflóða		
	<a href="http://www.verkis.is">www.verkis.is</a> - sími: +354 422 8000	VERKIFANG 21187	TEIKNING U60.01.013

© Öll afnot og afritun teikningar, að hluta eða í heild er háð skriflegu leyfi höfundar