



Landmælingar: Vegagerðin  
 Hnitakerfi: ÍSN93 Hæðarkerfi: Landshæðarnet  
 Loftmyndataka og myndmæling: Loftmyndir ehf. 2000  
 Flughæð: 3500 m Mörkvastærð: 10x10 m.  
 Kortagerð: Vegagerðin

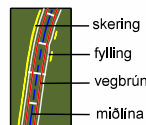
- landamerki
- rafllína
- mörk skógræktarsvæðis
- ▨ útplantað svæði



Veghönnunardeild		Náma í Húsaborg	Verknúmer
MELIKV.	Hönnuð	við Víðigerði	Vegnúmer
1:20.000	Teikn.	Grunnmynd	1 of 1
	Yfirf.	Afstöðumynd	Teikning 1
	Samb.		



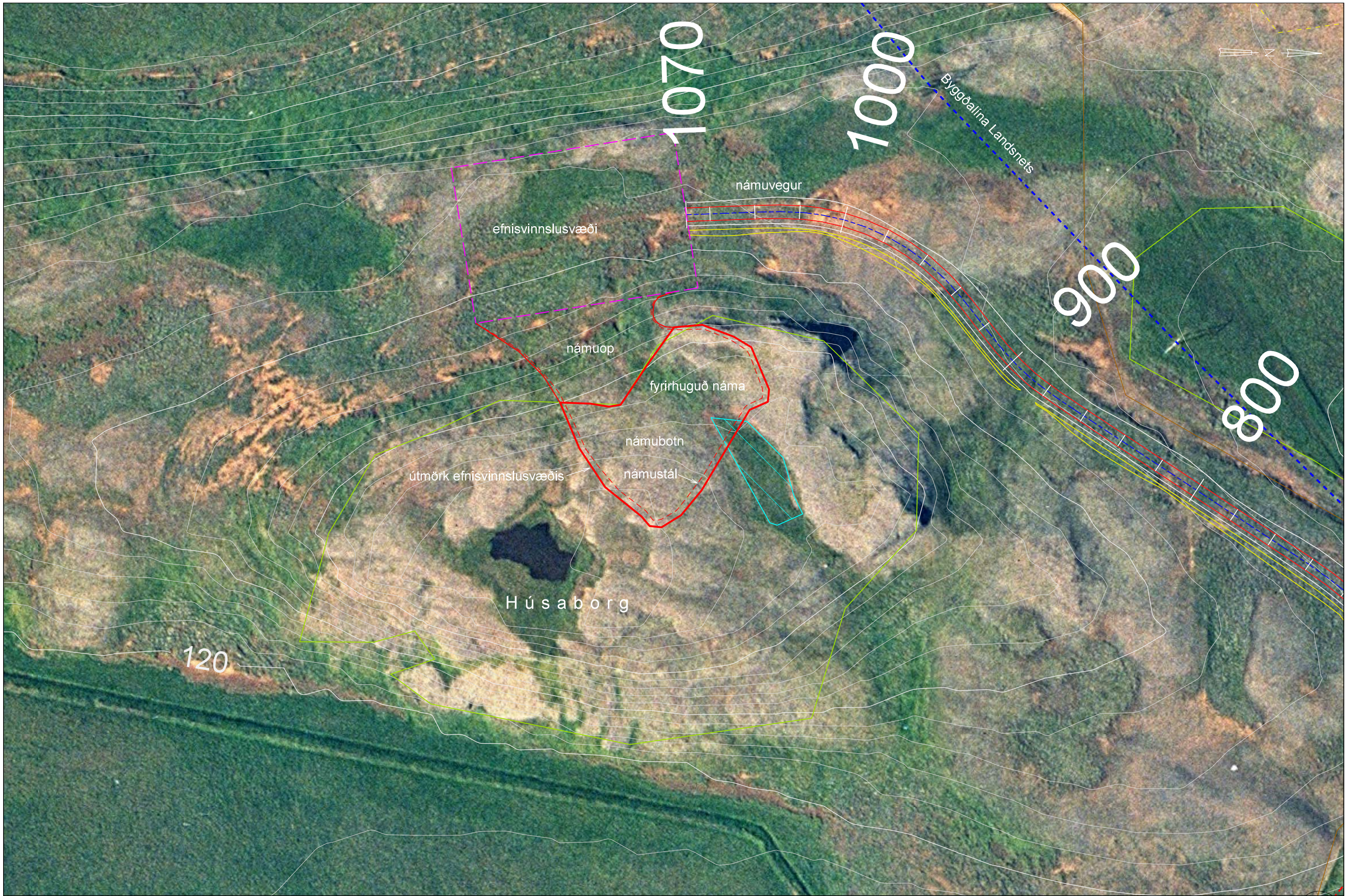
Landmælingar: Vegagerðin  
 Hnitakerfi: ÍSN93 Hæðarkerfi: Landshæðarnet  
 Loftmyndataka og myndmæling: Loftmyndir ehf. 2000  
 Flughæð: 3500 m Mörkvastærð: 10x10 m.  
 Kortagerð: Vegagerðin  
 2 m hæðarlínur



Veghönnunardeild	
MELIKV.	Hannað . . .
1:5.000	Teikn. . .
	Yfirf. . .
	Samb. . .

Náma í Húsaborg  
 við Víðigerði  
 Grunnmynd  
 námuvegur og náma

Verknúmer  
 Vegnúmer  
 1 of 1  
 Teikning 2



Landmælingar: Vegagerðin  
 Hnitakerfi: ÍSN93 Hæðarkerfi: Landshæðarnet  
 Loftmyndataka og myndmæling: Loftmyndir ehf. 2000  
 Flughæð: 3500 m Mæskvastærð: 10x10 m.  
 Kortagerð: Vegagerðin  
 2 m hæðarlínur

- mörk skógræktarsvæðis
- - - rafllína
- ▨ votlendi sem raskast



Veghönnunardeild	
MELIKV.:	Hannað .
1:1.500	Teikn. .
	Yfirf. .
	Samb. .

Náma í Húsaborg  
 við Víðigerði  
 Grunnmynd  
 náma

Verknúmer
Vegnúmer
1 of 1
Teikning 3